



Acidentes com “Aeronaves Tipo”

Apresentação BGAST – Nov/2023

Motivação

- Consulta Pública Nº 04/2023
- Muitos comentários pedindo análise mais robusta
- Estudo em separado feito por um dos comentaristas com resultados contraditórios





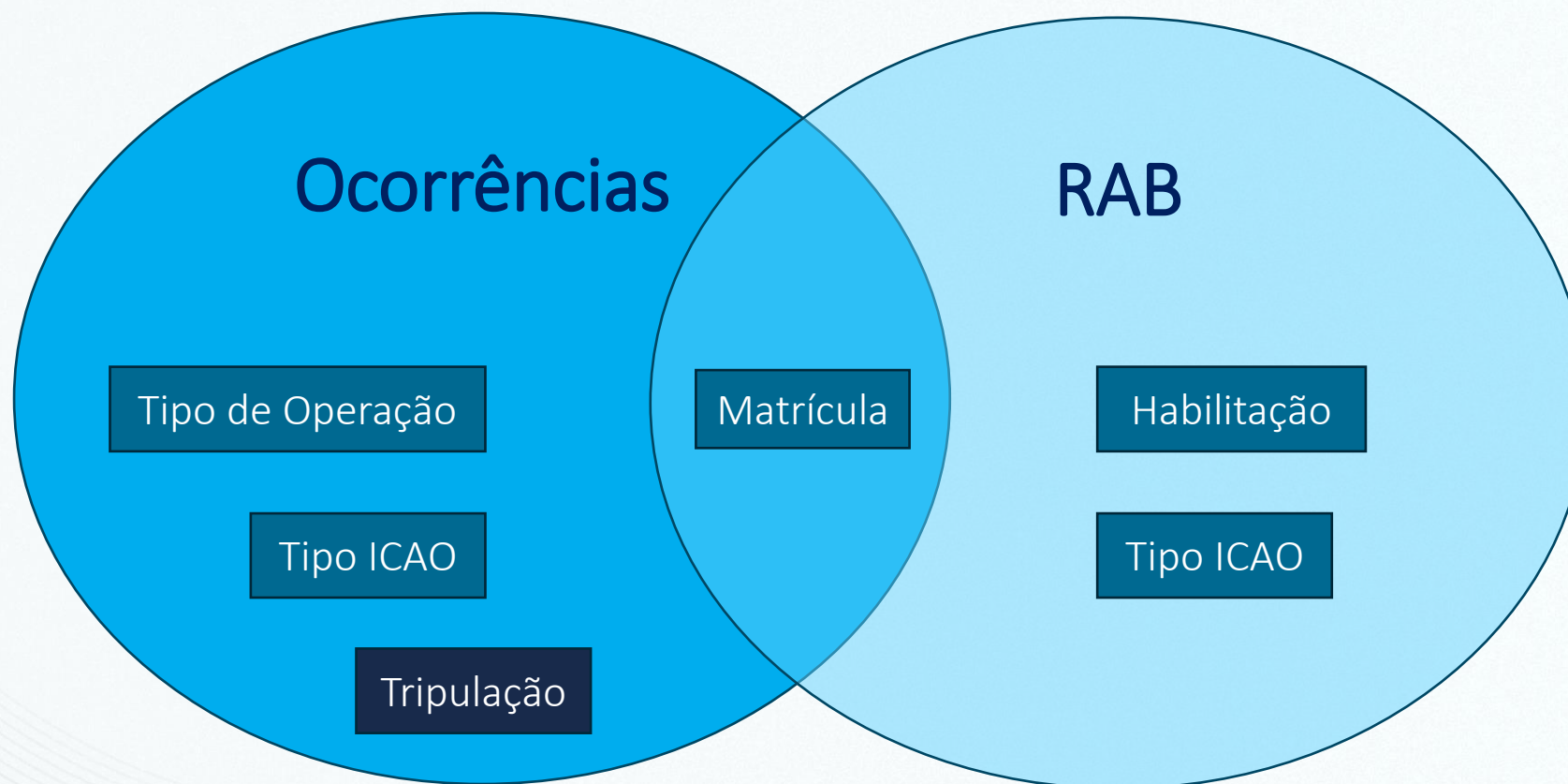
The screenshot shows the ANAC Open Data Portal on the gov.br website. The header includes the gov.br logo, the Ministry of Infrastructure, language options (PT), and a login button. The main navigation bar identifies the user as 'Agência Nacional de Aviação Civil (ANAC)'. Below this, a breadcrumb trail shows 'Acesso à Informação' and 'Dados Abertos'. The central image features a person's hands on a laptop with a futuristic digital interface overlay, and the text 'DADOS ABERTOS' is prominently displayed at the bottom of the image.

O Portal de Dados Abertos da ANAC é a área concentradora dos dados sob responsabilidade da agência e disponibilizados à sociedade. O seu objetivo é democratizar o uso dos dados e diminuir a assimetria de informação entre o setor de aviação civil e o cidadão.

Fonte dos Dados

- Ocorrências Aeronáuticas
- Registro Aeronáutico Brasileiro

Tratamento dos Dados



Tratamento dos Dados

Tipo ICAO

≠

Modelo

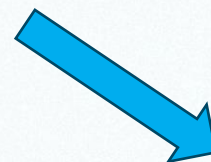
≠

Habilitação

C500



500



C500

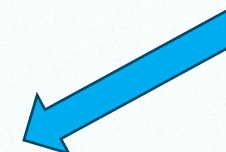
C550



550



S550



Retornar a treinamento fora de CTAC não está em discussão



- PT-LPZ (2013) e PP-PIM (2014)

- A-109/CENIPA/2014 – 02

Reavaliar os requisitos de treinamento para as aeronaves Cessna 525 e similares, a fim de fornecer os conhecimentos necessários à sua operação segura.

Runway Excursion no Pouso / LOC-G Metade das Ocorrências!

- 2012 → PP-MEO (SBJD) e PR-PNM (SBPA)
- 2013 → PP-COR (SNLF) e PT-LPZ (SBMT)
- 2014 → PR-STJ (SBRF – Lat) e PP-PIM (SWNH)
- 2015 → PP-BST (SBJR)
- 2016 → PT-MMP (SDAG)
- 2017 → PR-IVI (SBJF) e PP-WGS (SDUB)
- 2018 → PR-TLZ (SBFI)
- 2019 → PR-CSW (SNJR)
- 2020 → PR-AUR (SBBH), PR-LMP (SSDK) e PR-HFT (SBUL)
- 2021 → PR-LJJ (SWON) e PR-TDV (SSZR)
- 2022 → PP-LGD (SIRI) e PR-FBU (SBSV)



NORMAL PROCEDURES
525A-0300 AND ON

MODEL 525A

STANDARD PERFORMANCE CONDITIONS

All takeoff and landing performance in this checklist is based on a paved, dry runway.

TAKEOFF PERFORMANCE SIMPLIFIED CRITERIA

Simplified takeoff criteria is provided that is intended to cover the majority of situations where runway length is appreciably longer than required for this airplane. The other tabulated data gives more exact performance criteria through a range of conditions which include all but the most extreme cases.

The majority of takeoff situations results in field length margins that permit using a single set of values for speeds and power settings for takeoff. If the following conditions are met, the simplified procedures may be used.

1. No obstacle in flight path
2. Throttles **TO DETENT**
3. Anti-Ice **OFF**
4. Flaps **TAKEOFF AND APPROACH (15°)**
5. Takeoff field length available = 5000 feet or longer
6. No tailwind
7. Runway gradient - Takeoff **0 to -1% (DOWNHILL)**
8. Dry paved runway

THE VALUES TO BE USED ARE AS FOLLOWS:

WEIGHT	12,500 POUNDS OR LESS	12,500 POUNDS OR LESS	12,500 POUNDS OR LESS
ALTITUDE OF AIRPORT	1000 FEET OR BELOW	3000 FEET TO 1001 FEET	5000 FEET TO 3001 FEET
AMBIENT TEMPERATURE	40°C OR LESS	30°C OR LESS	20°C OR LESS
V ₁	110 KIAS	109 KIAS	109 KIAS
V _R	110 KIAS	110 KIAS	109 KIAS
V ₂	115 KIAS	115 KIAS	115 KIAS
SINGLE-ENGINE CLIMB SPEED	136 KIAS	137 KIAS	138 KIAS

Runway Excursion - Decolagem

- PR-ARS (2016)
 - Abortada após a VR
 - Desempenho incorreto

- PR-AAA (2018)
 - Ainda sem relatório

Pouso Antes da Pista Colisão na Final

- PT-MCM (2016) SBTV
- PR-JVF (2016) SIRI
- PP-OEG (2018) SNJI
- PR-LTJ (2019) SIRI

- PR-PFD (2023) Tail Strike



Perda de Controle em Voo

- PR-AFA (2014)



Falhas de Sistemas

- PR-GEB (2014) → pneu
- PP-NPC (2017) → pneu
- PP-MIX (2022) → pneu

- PT-TAW (2014) → compensador do leme

- PR-STJ (2015) → hidráulica

- PT-WQH (2015) → estabilizador horizontal



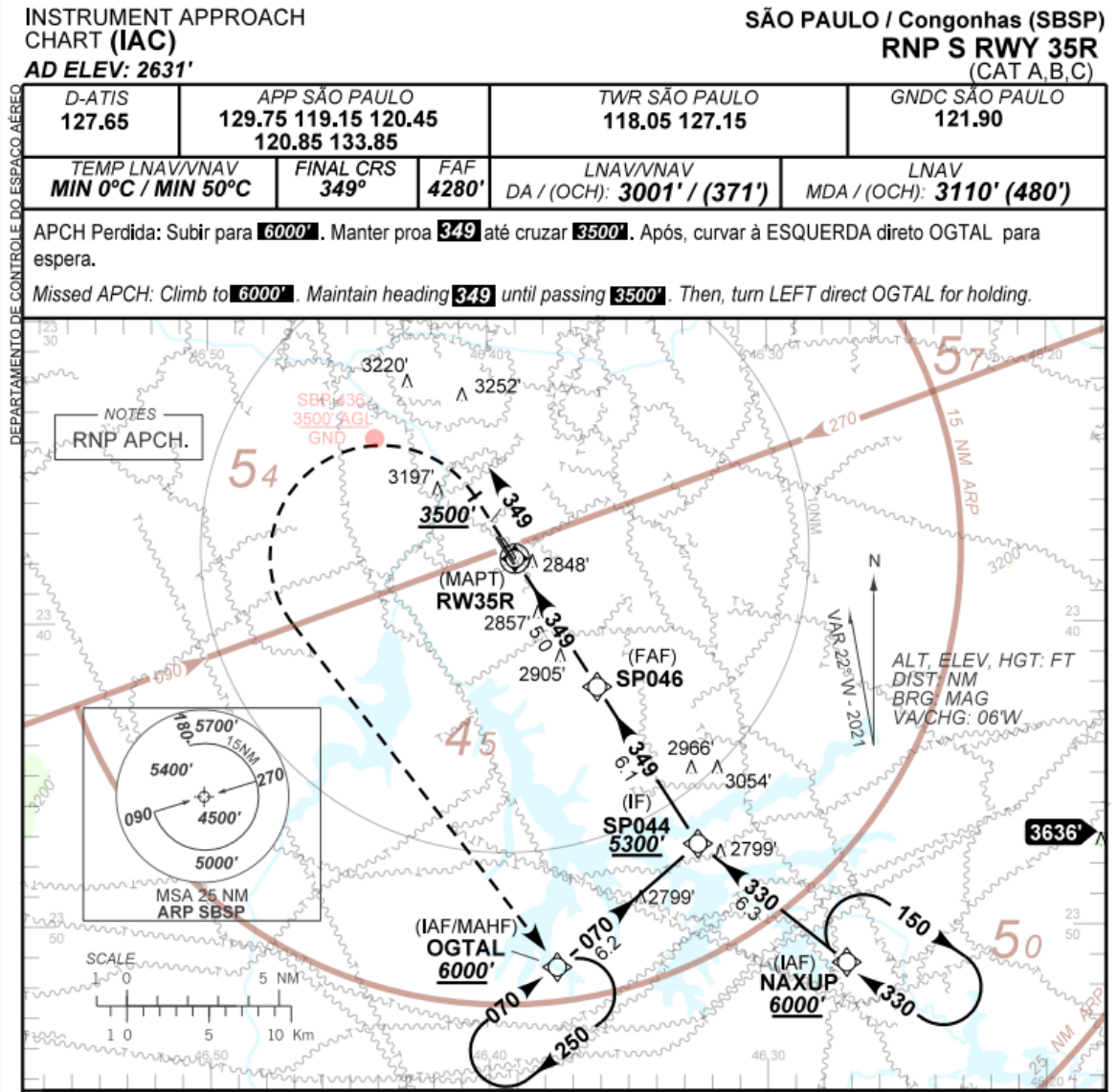
Pousos sem Trem de Pouso

- PR-ROD (2014) → sem flap → sem alarme
- PR-AEX (2016) → cancelou o alarme
- PR-MLA (2021) → toque arremetida



Questões de Tráfego Aéreo

- PP-BGG (2019) → RA de TCAS
- PR-ARR (2021) e PR-DIO (2022)
 - Runway incursion 35L
 - SBSP - RNP S RWY 35R



Outras Observações

CVR não funcionando / em branco



- PR-STJ (2014)
- PT-TAW(2014)
- PR-AFA (2014)
- PR-AEX (2016)
- PT-LTJ (2019)
- PR-LJJ (2021)



ACOMPANHE A ANAC NAS REDES SOCIAIS



[/oficialanac](#)



[/company/oficial-anac](#)



[/oficialanac](#)



[/oficialanacbr](#)



[/oficial_anac](#)