



Sistema de Desaceleração de Aeronaves (EMAS) do Aeroporto de Congonhas

Eng. Giuliano **Capucho** – Superintendente de Engenharia da INFRAERO

Dezembro/2021

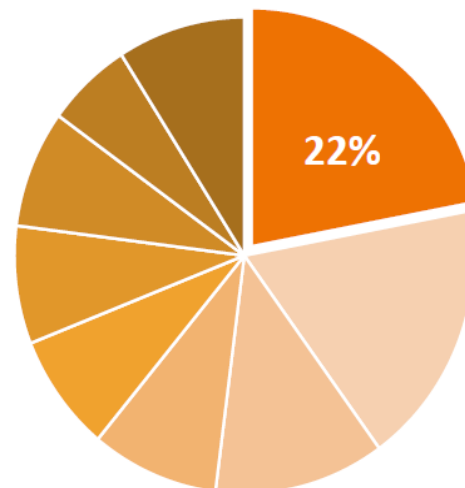


RESA

RUNWAY END SAFETY AREA

RUNWAY END SAFETY AREA

Runway End Safety Areas, should be capable of adequately supporting any aircraft which overruns or undershoots the runway and should be clear of all equipment and installations which are not frangible.



- Excursions - 22%
- Ground Damage - 12%
- CFIT - 8%
- In-flight damage - 8%
- Other - 9%

2 overruns
per month
globally

Fatalities in
15% of
all global
overruns

EMAS

ENGINEERED MATERIAL ARRESTING SYSTEM

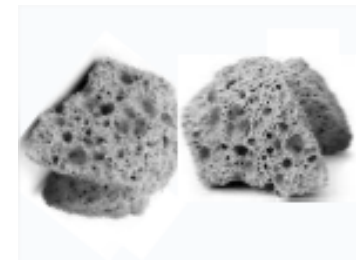
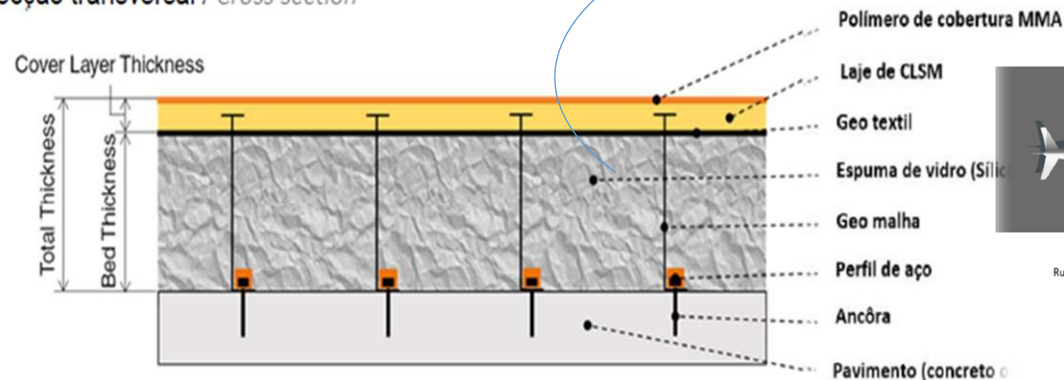
RBAC 154.209 (b)(3) Caso seja instalado um sistema de desaceleração de aeronaves, as dimensões da RESA devem ser adequadas com base nas especificações de projeto do sistema.



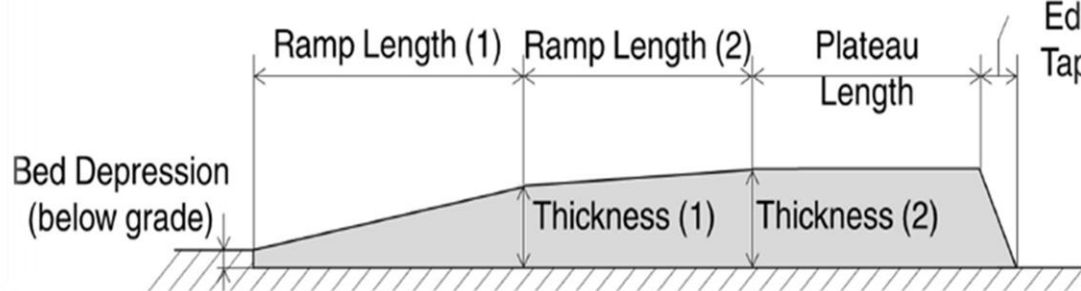
EMAS

ENGINEERED MATERIAL ARRESTING SYSTEM

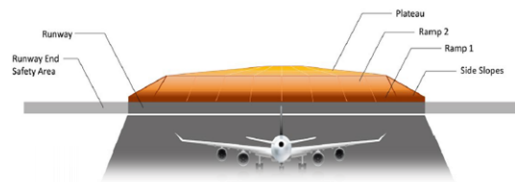
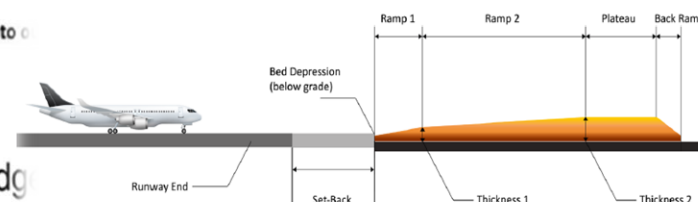
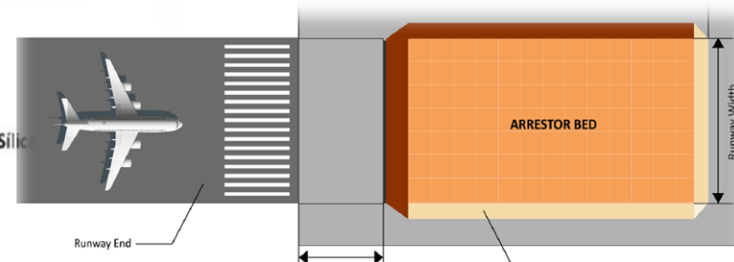
• Secção transversal / Cross section



• Vista lateral / Side view



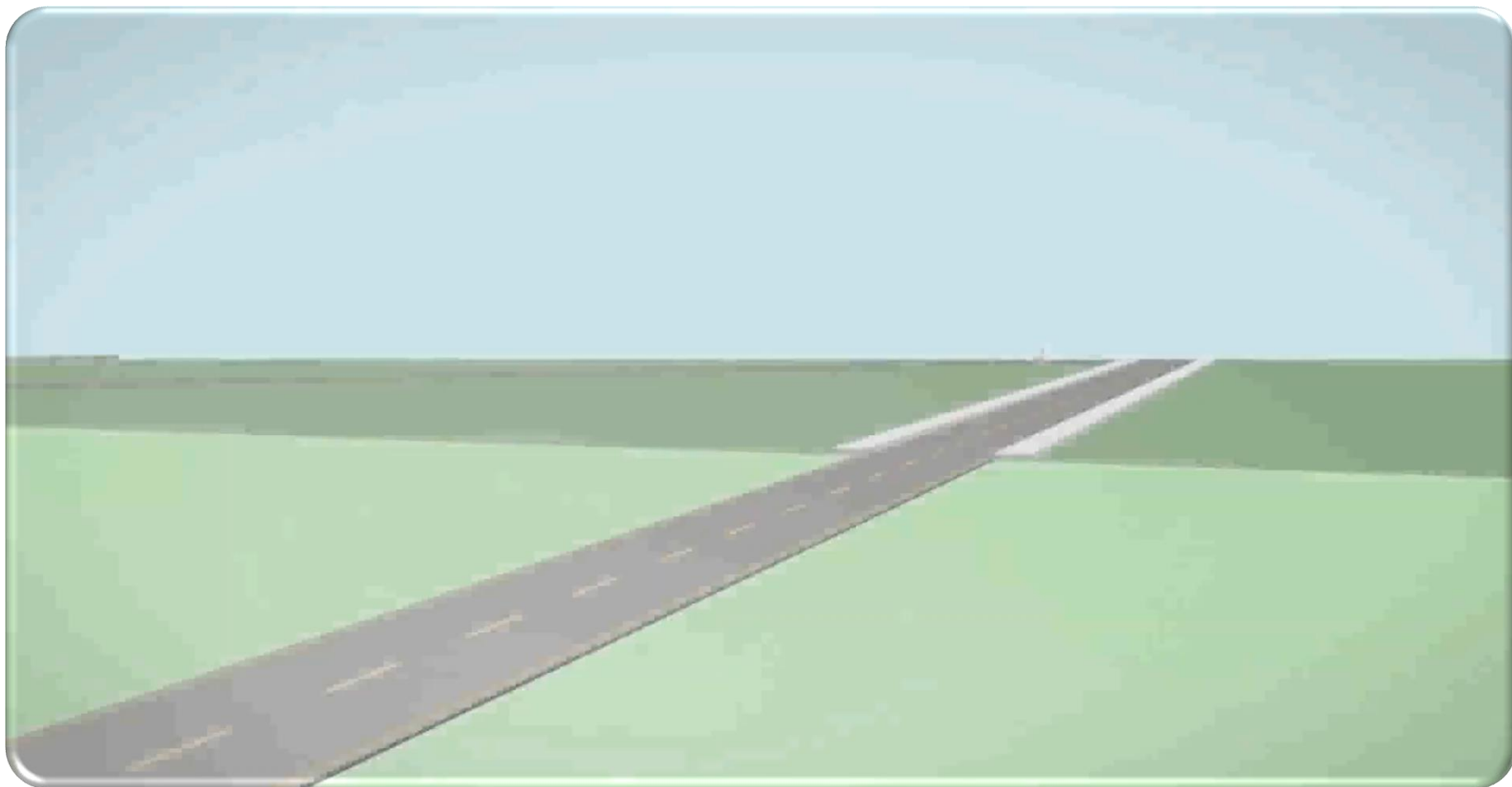
Edge
Tape



EMAS

ENGINEERED MATERIAL ARRESTING SYSTEM

RUNWAY
SAFE



EMAS

ENGINEERED MATERIAL ARRESTING SYSTEM – AEROPORTO DE CONGONHAS/SP



Órgãos do Governo

Acesso à Informação

Legislação

Acessibilidade



E

≡ Governo do Brasil

O que você procura?

[Home](#) > [Notícias](#) > [Infraestrutura](#) > [2021](#) > [02](#) > Congonhas será o primeiro aeroporto da América Latina com sistema EMAS

AVIAÇÃO CIVIL

Congonhas será o primeiro aeroporto da América Latina com sistema EMAS

Com investimento federal, local terá tecnologia desenvolvida nos EUA e utilizada em outros países, que cria nova área de escape, ampliando a segurança da pista

Publicado em 11/02/2021 18h06

Compartilhe:



EMAS

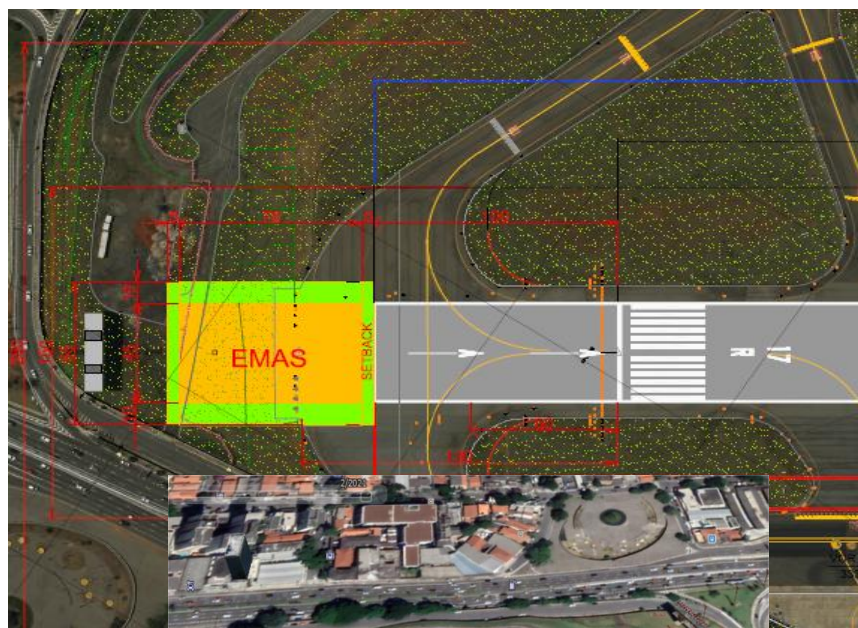
ENGINEERED MATERIAL ARRESTING SYSTEM – AEROPORTO DE CONGONHAS/SP

Por que Congonhas?



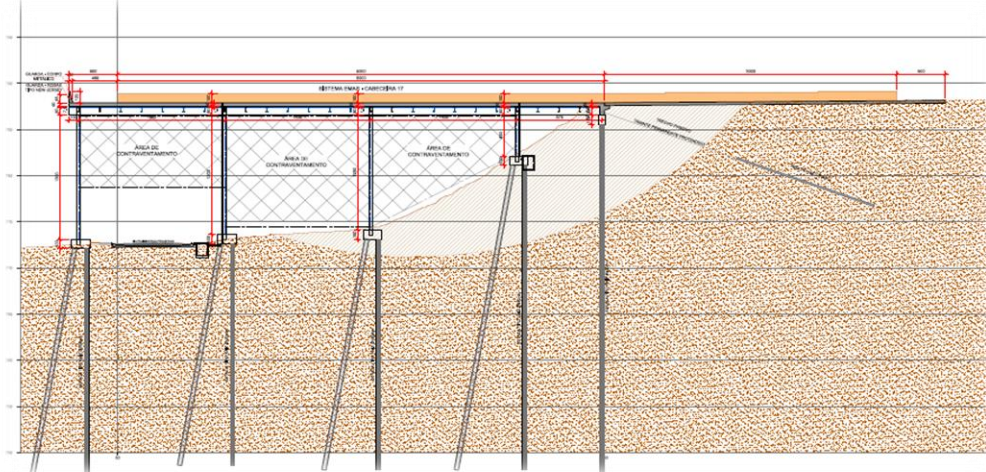
EMAS

ENGINEERED MATERIAL ARRESTING SYSTEM – AEROPORTO DE CONGONHAS/SP



EMAS

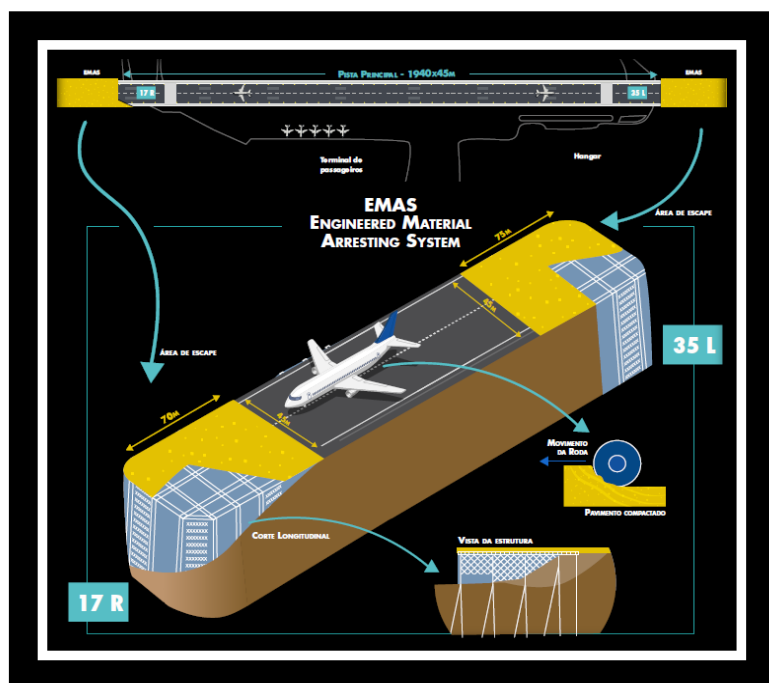
ENGINEERED MATERIAL ARRESTING SYSTEM – AEROPORTO DE CONGONHAS/SP



EMAS

ENGINEERED MATERIAL ARRESTING SYSTEM – AEROPORTO DE CONGONHAS/SP

Investimento da ordem de R\$120 milhões;
Previsão de conclusão da cabeceira 17R em janeiro de 2022;
Previsão de conclusão da cabeceira 35L em abril de 2022;



BENEFÍCIOS DA IMPLANTAÇÃO:

- Menor impacto em eventos de overrun (ultrapassagem dos limites da pista)
- Frenagem controlada
- Mínimo dano à aeronave
- Facilidade e maior segurança em procedimento de evacuação da aeronave
- Rapidez na remoção da aeronave
- Recuperação ágil do sistema EMAS após sua utilização

Obrigado.



Eng. Giuliano **Capucho** – Superintendente de Engenharia da INFRAERO
@giulianocapucho
capucho@infraero.gov.br