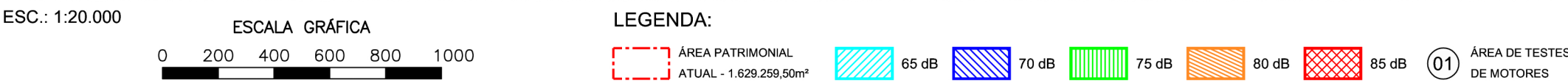
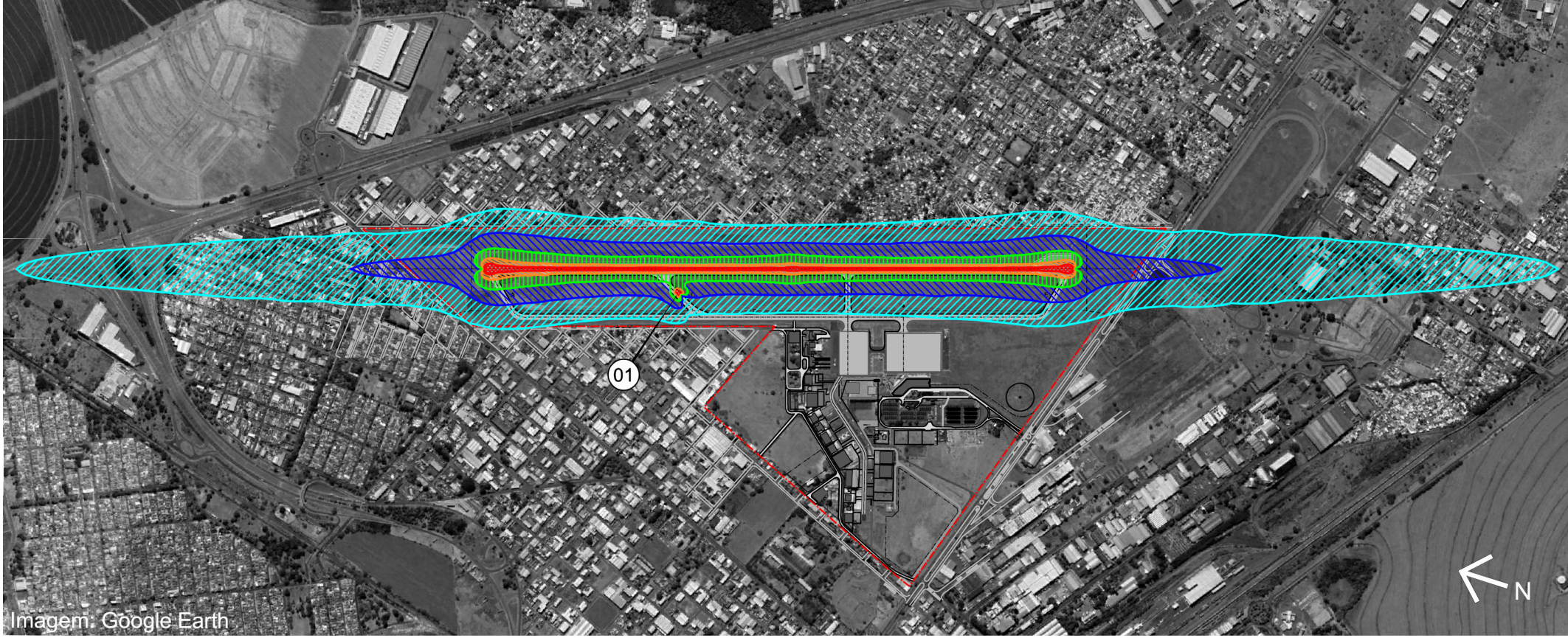


Uso do Solo	Nível de Ruído Médio dia-noite (dB)					
	Abaixo de 65	65 – 70	70 – 75	75 – 80	80 – 85	Acima de 85
Residencial						
Residências uni e multifamiliares	S	N (1)	N (1)	N	N	N
Alojamentos Temporários (exemplos: hotéis, motéis e pousadas ou empreendimentos equivalentes)	S	N (1)	N (1)	N (1)	N	N
Locais de permanência prolongada (exemplos: presídios, orfanatos, asilos, quartéis, mosteiros, conventos, apart-hotéis, pensões ou empreendimentos equivalentes)	S	N (1)	N (1)	N	N	N
Usos Públicos						
Educacional (exemplos: Universidades, bibliotecas, faculdades, creches, escolas, colégios ou empreendimentos equivalentes)	S	N (1)	N (1)	N	N	N
Saúde (exemplos: hospitais, sanatórios, clínicas, casas de saúde, centros de reabilitação ou empreendimentos equivalentes)	S	25	30	N	N	N
Igrejas, auditórios e salas de Concerto (exemplos: igrejas, templos, associações religiosas, centros culturais, museus, galerias de arte, cinemas, teatros ou empreendimentos equivalentes)	S	25	30	N	N	N
Serviços governamentais (exemplos: postos de atendimento, correios, aduanas ou empreendimentos equivalentes)	S	S	25	30	N	N
Transportes (exemplos: terminais rodoviários, ferroviários, aeroportuários, marítimos, de carga e passageiros ou empreendimentos equivalentes)	S	S	25	30	35	35
Estacionamentos (exemplo: edifício garagem ou empreendimentos equivalentes)	S	S	25	30	35	N
Usos Comerciais e serviços						
Escritórios, negócios e profissional liberal (exemplos: escritórios, salas e salões comerciais, consultórios ou empreendimentos equivalentes)	S	S	25	30	N	N
Comércio atacadista - materiais de construção, equipamentos de grande porte	S	S	25	30	35	N
Comércio varejista	S	S	25	30	N	N
Serviços de utilidade pública (exemplos: cemitérios, crematórios, estações de tratamento de água e esgoto, reservatórios de água, geração e distribuição de energia elétrica, Corpo de Bombeiros ou empreendimentos equivalentes)	S	S	25	30	35	N
Serviços de comunicação (exemplos: estações de rádio e televisão ou empreendimentos equivalentes)	S	S	25	30	N	N
Usos Industriais e de Produção						
Indústrias em geral	S	S	25	30	35	N
Indústrias de precisão (Exemplo: fotografia, óptica)	S	S	25	30	N	N
Agricultura e floresta	S	S (2)	S (3)	S (4)	S (4)	S (4)
Criação de animais, pecuária	S	S (2)	S (3)	N	N	N
Mineração e pesca (Exemplo: produção e extração de recursos naturais)	S	S	S	S	S	S
Usos Recreacionais						
Estádios de esportes ao ar livre, ginásios	S	S	S	N	N	N
Conchas acústicas ao ar livre e anfiteatros	S	N	N	N	N	N
Exposições agropecuárias e zoológicos	S	S	N	N	N	N
Parques, parques de diversões, acampamentos ou empreendimentos equivalentes	S	S	S	N	N	N
Campos de golf, hípicas e parques aquáticos	S	S	25	30	N	N

Imagem: Google Earth						
ESC.: 1:20.000						
ESCALA GRÁFICA						
0 200 400 600 800 1000						
LEGENDA:						
ÁREA PATRIMONIAL ATUAL - 1.629.259,50m²						
65 dB						
70 dB						
75 dB						
80 dB						
85 dB						
ÁREA DE TESTES DE MOTORES						



MEMÓRIA DE CÁLCULO/DADOS DE ENTRADA PARA AS CURVAS DE RUÍDO

1. SOFTWARE

— INM v7.0d, utilizado com ponderação de ruído DNL.

2. PARÂMETROS E CARACTERÍSTICAS

— Número de Movimentos (Pousos + Decolagens): 30.862 movimentos/ano;
Justificativa: Ano Base 2019 / DAESP – Estudo da IOS Partners;

— Temperatura de Referência: 30,2 °C (REDEMET/COMAER);

— Coordenadas do Aeródromo: 21° 08’ 11’’ S / 047° 46’ 36’’ W;

— Elevação do Aeródromo: 550 m;

— Altitude das Cabeceiras: Cabeceira 18 = 550 m; e
Cabeceira 36 = 550 m;

— Coordenadas das Cabeceiras:

CABECEIRAS	COORDENADAS GEOGRÁFICAS (WGS 84)
CAB 18	21º 07' 36" S 47º 46' 35" W
CAB 36	21º 08' 32" S 47º 46' 17" W

3. COMPOSIÇÃO DA FROTA – MIX DE AERONAVES

Justificativa – Ano Base 2019 / DAESP – Estudo da IOS Partners.

A. OPERAÇÕES ANUAIS DE POUSO+DECOLAGEM (28.560):
ASA FIXA (27.441 movimentos – 96,1% do total)

CESSNA 150	INM CNA172	14,2%
KING AIR 350	INM BEC90	13,6%
CESSNA CITATION 500	INM CNA500	07,5%
CESSNA CARAVAN C208	INM GASEPF	01,1%
ATR-72 / 600	INM HS748A	50,4%
EMB-190	INM GV	01,5%
BOEING 737 NG	INM 737800	07,8

ASA MÓVEL (1.119 movimentos – 3,9% do total)

AGUSTA A-109	INM A109	01,5%
AEROSPATIALE 350	INM SA350D	01,2%
EUROCOPTER EC-130W/ARRIEL 2B1	INM EC130	01,2%
B. TOQUE-E-ARREMETIDA (2.302 movimentos)		
CESSNA 150	INM CNA172	100,0%