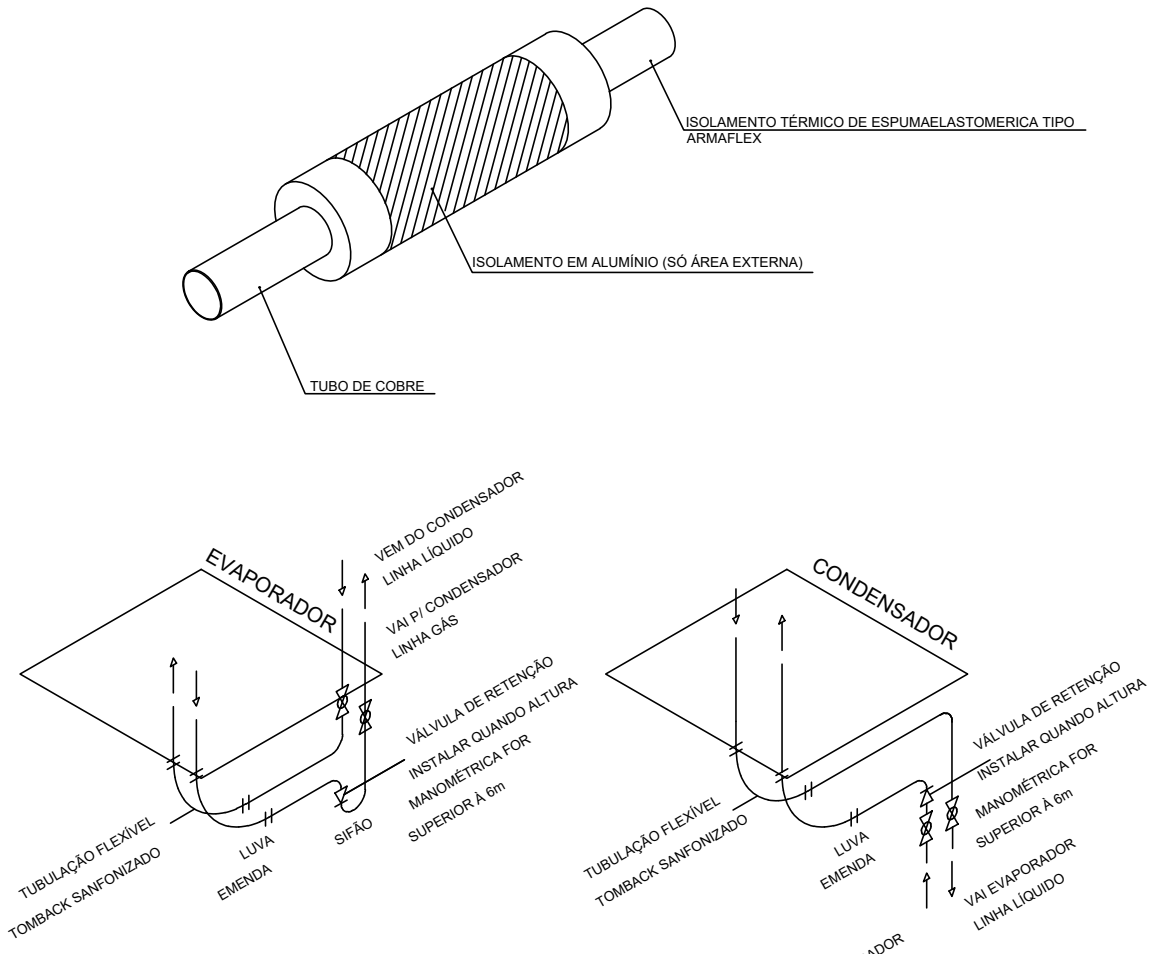
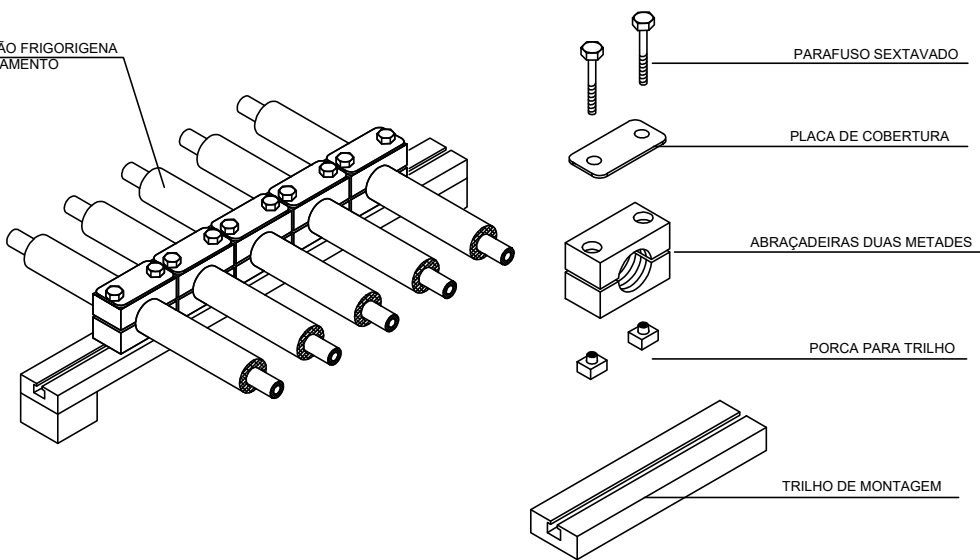


DATACENTER - ENCAMINHAMENTO NO ENTREPISO  
ESCALA: 1/50



LEGENDA  
VÁLVULA DE ESFERA DANFOSS TIPO 009G50 54 ( Ø3/4")  
VÁLVULA DE ESFERA DANFOSS TIPO 009G50 55 (Ø7/8")  
VÁLVULA DE RETENÇÃO NO RETORNO DO CONDENSADOR (LINHA DE GAS) DANFOSS TIPO N VR22  
DETALHE TÍPICO CONEXÕES DAS LINHAS FRIGORÍGENAS SEM ESCALA



DETALHES TÍPICOS  
SEM ESCALA

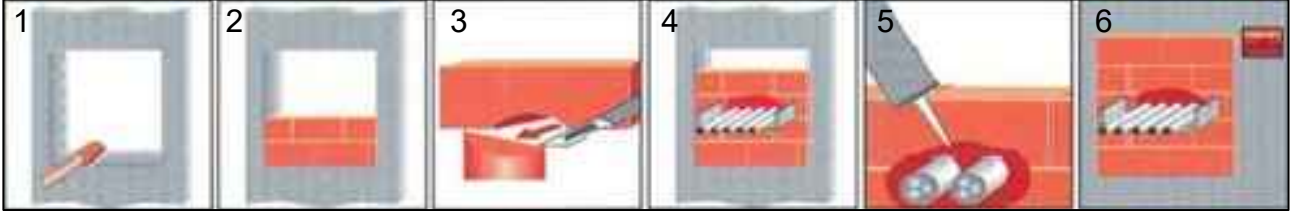
LEGENDA:

- LINHA DE GAS - EM COBRE ISOLADO TERMICAMENTE - Ø 1/2"
- LINHA DE LÍQUIDO EM COBRE ISOLADO TERMICAMENTE - Ø 1/2"

NOTAS:

- A LINHA DE DRENO SERÁ PROTEGIDA POR BANDEJA METALICA (INCLINADA) PARA CONTENÇÃO E ESCOAMENTO DA ÁGUA.
- O INSTALADOR DO AR CONDICIONADO DEVERÁ VERIFICAR E CONFIRMAR POSSÍVEIS INTERFERÊNCIAS EM OBRA ANTES DA EXECUÇÃO.
- AS DIMENSÕES, SIFÕES E DEMAIS DETALHES DO SISTEMA DE EXPANSÃO DIRETA DEVERÃO SER VALIDADOS PELO FABRICANTE ANTES DA SUA MONTAGEM.
- TODA TUBULAÇÃO FRIGORÍGENA EXTERNA AO EDIFÍCIO DEVE SER ISOLADA TERMICAMENTE E REVESTIDA POR CHAPA DE ALUMINIO CORRUGADO COM ESPESSURA DE 0,15mm
- AS ABERTURAS PARA PASSAGEM DA TUBULAÇÃO (NA ALVENARIA) DEVERÃO SER ISOLADAS BLOCO CORTA-FOGO, FS-657 - HILTI, E QUALQUER BRECHA NESTES TIPOS DE INSTALAÇÕES DEVERÃO SER PREENCHIDAS COM O SELANTE FS-ONE- HILT
- CONFERIR MEDIDAS NO LOCAL

DETALHES DE VEDAÇÃO  
BLOCO CORTA-FOGO - HILT



- Limpe a abertura
- Prepare os blocos
- Corte os blocos de acordo com o tamanho das penetrações encontradas
- Prepare os blocos
- Vede as brechas com a vedação FS-One

PASSO A PASSO DA INSTALAÇÃO DOS BLOCOS CORTA-FOGO



MODELO PARA ILUSTRAR O PROCEDIMENTO DA VEDAÇÃO DAS PASSAGENS

DOCUMENTOS DE REFERÊNCIA		08	NOTAS							<div></div> <div>datacritical</div> <div><div>Ti</div></div>		FOLHA		01					
		07																	
		06																	
		05																	
		04								Site/Projeto		CÓD.							
		03								ANAC - DF				00000					
		02								PROJETO EXECUTIVO CLIMATIZAÇÃO - ENCAMINHAMENTO TÉRREO									
		01	B	EMISSAO INICIAL				MTADEU	JANAINA							MTADEU			05/09/22
		REV.	T.E.	DESCRIÇÃO				PROJ.	DES.							VER.	APR.	SE.	DATA
		REVISÕES																	
		T.E.	(A) PRELIMINAR		(C) PARA CONHECIMENTO		(E) PARA CONSTRUÇÃO		(G) CONFORME CONSTRUÍDO		ESCALA		N° CONTRATADA		N° CLIENTE		REVISÃO		
		TIPO DE EMISSÃO	(B) PARA APROVAÇÃO		(D) PARA COTAÇÃO		(F) CONFORME COMPRADO		(H) CANCELADO		IND.		00		00		02		