

ALOCAÇÃO DE ÁGUA
DATA: 24/05/2018
LOCAL: ANDORINHA-BA

**COMAR – Coordenação de
Marcos Regulatórios e
Alocação de Água
(61) 2109-5566**

José Augusto - EMBASA – (74) 3541-8400

Ronald Miranda - FERBASA - (71) 98548 - 6380

Valtônio Antunes Guimarães - SDRMA – (74) 3529-1547

Jocimar Pereira dos Santos - Associação Pescadores – (74) 99132-0130

José Albino Batista de Lima - SINTRAF - (74) 99189-2618

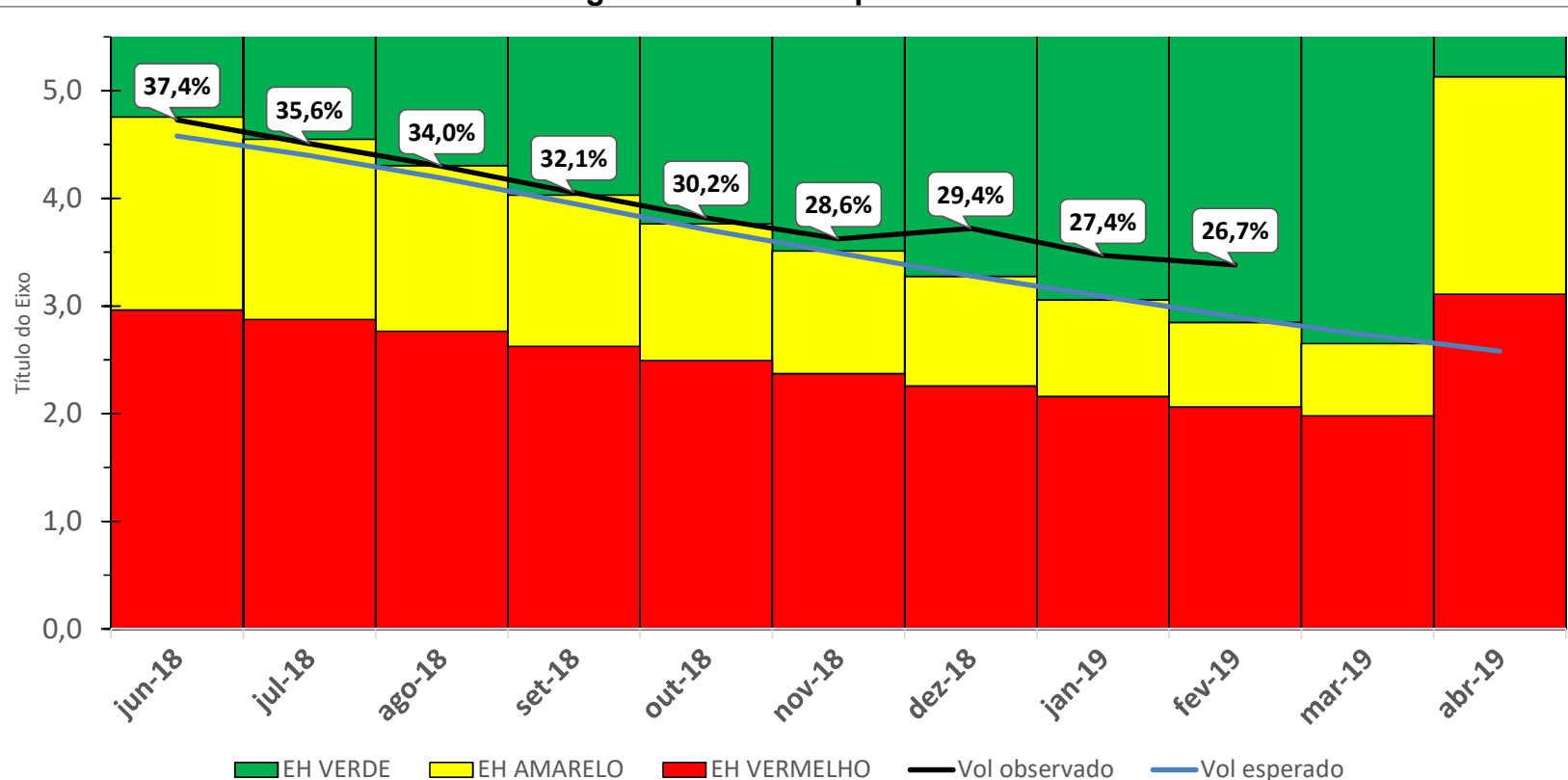
Gilberto Pereira Passos - COMDEC - (74) 99199 - 0109

Amanda dos Santos Monteiro - CPT - (74) 99981 - 9550

Antônio Célio - CPT - (74) 3541-4681

Gustavo Negreiros - CBH Itapicuru - (74) 99272-6613

BOLETIM DE ACOMPANHAMENTO DA ALOCAÇÃO DE ÁGUA 2018/2019 - AÇUDE ANDORINHA II FEVEREIRO / 2019

Estados Hidrológicos / Volume Esperado / Volume Observado


MÊS	Volume Esperado (hm³)	OBSERVADO		MÊS	Volume ESPERADO (hm³)	OBSERVADO		MÊS	Volume Esperado (hm³)	OBSERVADO	
		Volume (hm³)	Cota (m)			Volume (hm³)	Cota (m)			Volume (hm³)	Cota (m)
jun/18	4,71	4,86	388,80	out/18	3,95	3,82	387,96	fev/19	3,09	3,38	387,51
jul/18	4,58	4,73	388,61	nov/18	3,71	3,62	387,76	mar/19	2,90		
ago/18	4,40	4,51	388,42	dez/18	3,49	3,72	387,86	abr/19	2,73		
set/18	4,19	4,30	388,19	jan/19	3,28	3,47	387,60	mai/19	2,58		

BOLETIM DE ACOMPANHAMENTO DA ALOCAÇÃO DE ÁGUA

2018/2019 - AÇUDE ANDORINHA II

FEVEREIRO / 2019

Usos Esperados

Usos (l/s)	mai	jun	jul	ago	set	out	nov	dez	jan	fev	mar	média
Abastecimento público sede Andorinha (EMBASA)	0	0	0	3,0	3,0	3,0	3,0	3,0	3,0	3,0	3,0	2,2
Usos diversos entorno	2,0	2,0	2,0	2,0	2,0	2,0	2,0	2,0	2,0	2,0	2,0	2,0
Carros-pipa para consumo humano e animal	13,8	13,8	13,8	13,8	13,8	13,8	13,8	13,8	13,8	13,8	13,8	13,8
Mineração (FERBASA)	4,0	4,0	4,0	4,0	4,0	4,0	4,0	4,0	4,0	4,0	4,0	4,0
Total	19,8	19,8	19,8	22,8	22,8	22,8	22,8	22,8	22,8	22,8	22,8	22,0

Usos Observados

Usos (l/s)	mai	jun	jul	ago	set	out	nov	dez	jan	fev	mar	média
Abastecimento público sede Andorinha (EMBASA)	0	0	0	0	0	0,0	0,0	0,0	0,0	0,0		0,0
Usos diversos entorno	SI	SI	SI	SI	SI	SI	SI	SI	SI	SI		SI
Carros-pipa para consumo humano e animal	4,1	4,6	7,5	8,2	11,6	13,4	SI	SI	SI	SI		8,2
Mineração (FERBASA)	4,1	4,2	4,1	4,4	3,9	4,1	4,0	3,7	3,8	4,1		4,0
Total	8,2	8,9	11,5	12,6	15,4	17,6	4,0	3,7	3,8	4,1		

SI - Sem Informação

NA - Não se Aplica

O Termo de Alocação e os Boletins de Acompanhamento estão disponíveis na página da ANA:

Regulação >>> Resoluções e Normativos >>> Regras especiais - Alocação de Água.

Encaminhamentos da Alocação de Água

Item	Atividade	Responsável	Prazo / Periodicidade	ATENDIDA	ATENÇÃO	NÃO ATENDIDA
1	MONITORAMENTO					
1.1	Medição do volume de água acumulado no reservatório e envio dos dados à ANA	DNOCS	Diária			
1.2	Medição dos volumes captados pela EMBASA (SISTEMA Andorinha II e Sistema Aduto Ponto Novo) e envio dos dados à ANA	EMBASA	Mensal			
1.3	Medição de volumes captados pela FERBASA e envio dos dados à ANA	FERBASA	Medição diária e envio mensal			
1.4	Informação sobre os volumes mensais captados por carros-pipa	Prefeitura Municipal de Andorinha	Mensal			
2	INSTRUMENTAÇÃO					
2.1	Realizar o levantamento topobatimétrico no reservatório	Conforme processo judicial		OBS. 1		
2.2	Complementação da seção de réguas para medição do nível d'água do Reservatório Andorinha II	ANA e INEMA	Imediato			
3	REGULAÇÃO DE USOS					
3.1	Elaboração do Marco Regulatório (MR)	ANA	A depender da batimetria e da decisão judicial		OBS. 2	
3.2	Regulação dos Usos sujeitos a outorga	ANA	Após a publicação do Marco Regulatório		OBS. 2	

Observações Relevantes

- 1 - O laudo da batimetria realizada pela empresa Ruraltech foi finalizado em agosto/2018 em encaminhado à Justiça Federal de Campo Formoso. A pedido da Justiça Federal foi avaliado pela ANA. Relatório encaminhado para a Justiça Federal.
- 2 - O Marco Regulatório e a regularização dos usos serão realizados após resposta da Justiça Federal acerca da batimetria (item 2.1).