

# **Alocação de Água 2020/2021**

## **Sistema Hídrico Saco II**

Teleconferência  
29/06 e 02/07/2020

## Pauta da Reunião

- I. Alocação de Água 2019/2020: compromissos e ações
- II. Alocação de Água 2020/2021: cenários e tomada de decisão
- III. Ações para efetivar a alocação de água
  - I. Monitoramento do açude
  - II. Usos outorgados pela ANA
  - III. Usos outorgados a jusante (APAC)
  - IV. Defluência a jusante
- IV. Comissão de Acompanhamento da Alocação
- V. Termo de Alocação de Água

# I. Alocação de Água 2019 2020 – compromissos e ações

**TABELA 2 – Compromissos e Ações - 2019/2020**

Item	Atividade	Responsável	Prazo
<b>1</b>	<b>Monitoramento</b>		
1.1	Medição de cotas do reservatório Saco II	ANA e APAC	Diária
1.2	Instalação de estação fluviométrica a jusante do reservatório Saco II e calibração de curva-chave	ANA e APAC	Quando houver possibilidade de descarga
1.3	Consumo de energia elétrica para irrigação e aquicultura	ANA	Anual

## Observações:

1.1 Medição de cotas retomada em maio de 2020

1.2 Não foi instalada

1.3 Somente dois usuários possuem medidor para desconto:  
Antônio Gomes e Georges Fatus – uso insignificante

**Não temos informação sobre os usos para pesca e irrigação.**

# I. Alocação de Água 2019 2020 – compromissos e ações

2	Regulação de usos		
2.1	Elaboração de proposta de regras para usos no entorno e defluência a jusante a partir do nível d'água em abril (marco regulatório)	ANA e APAC	2020
2.2	Regularização dos usos	ANA e APAC	180 dias após publicação do marco regulatório
3	Outras ações		
3.1	Cadastramento dos usos e barragens a jusante do reservatório Saco II	APAC	2019 (a partir de setembro)
3.2	Monitoramento dos usos no entorno do reservatório	ANA e APAC	2019 (a partir de setembro)
3.3	Despesca de emergência	Pescadores	Quando identificada a necessidade
3.4	Recuperação da barragem	DNOCS	Urgente

## Observações:

2.1, 2.2 e 3.1 – aguardando recuperação do açude

3.2 – sendo realizado por imagens de satélite e consumo de energia

3.3 – sem informação

3.4 – ANA encaminhou ofício ao DNOCS



# I. Alocação de Água 2019 2020 – compromissos e ações



Lagoa de Dentro

Saco II

Riacho da Graças – 78 km  
até o rio São Francisco

Image U.S. Geological Survey

Image © 2020 Maxar Technologies

2537 m

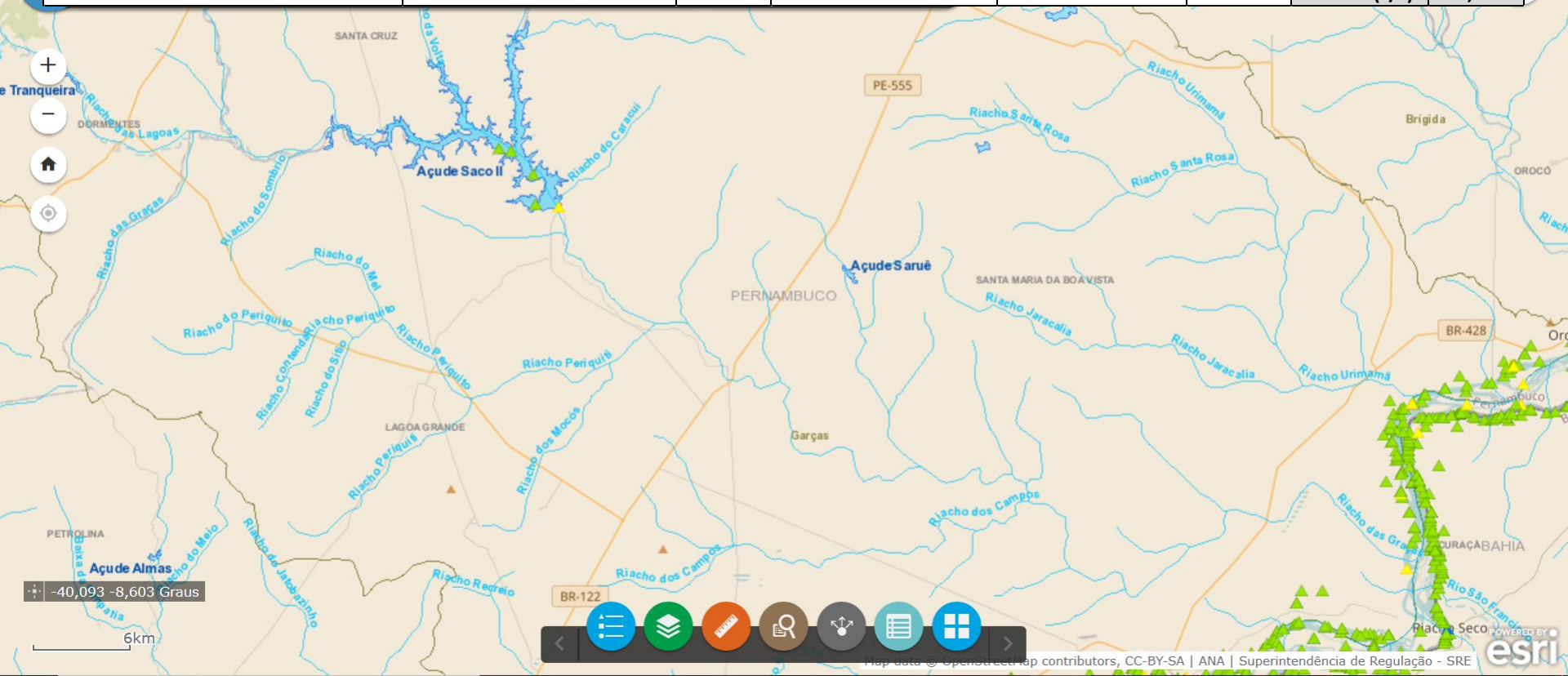


18:43  
18/06/2020

21

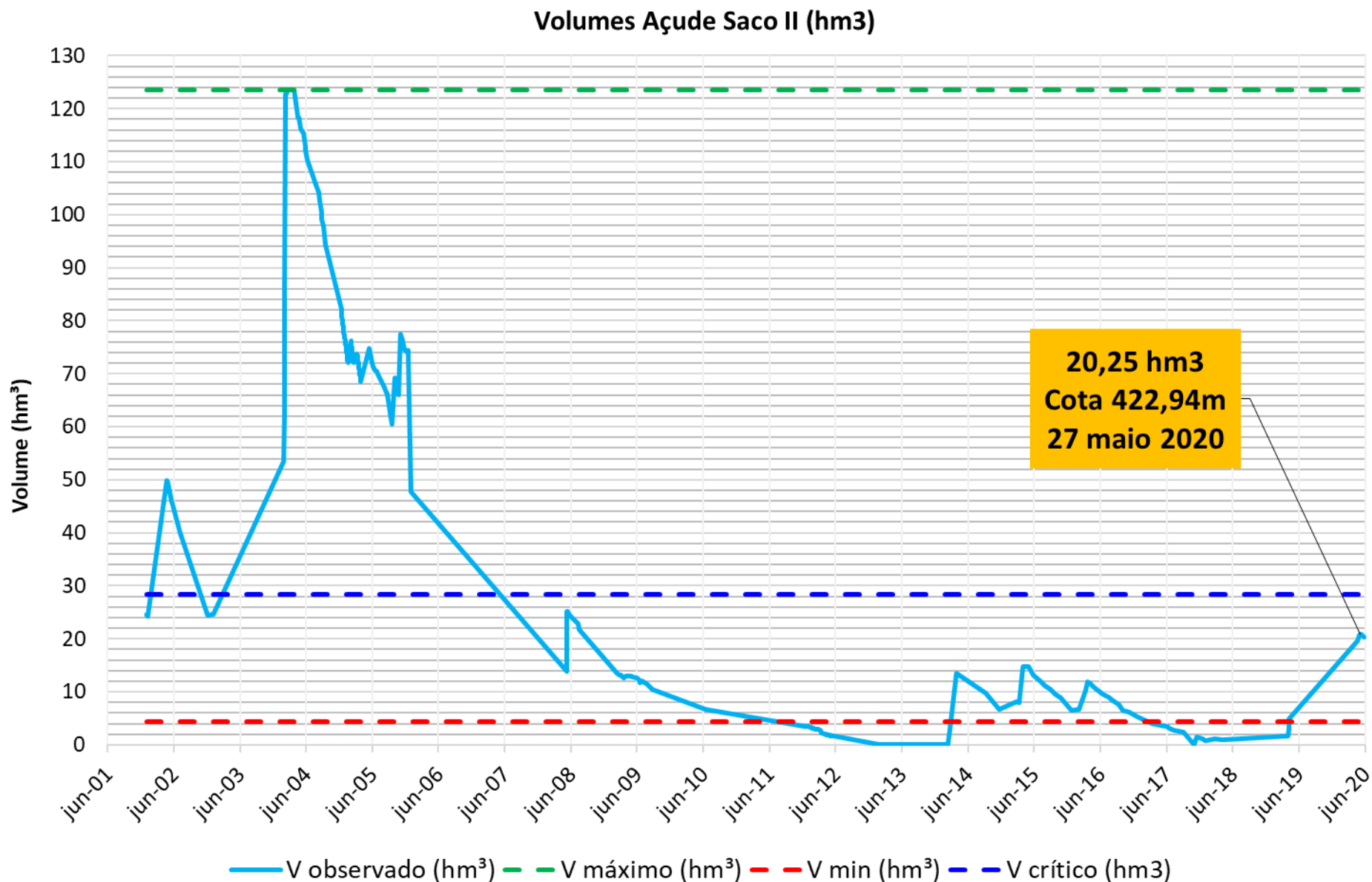
# I. Alocação de Água 2019 2020 – compromissos e ações

Nome_do_Requerente	Municipio	UF	Finalidade__ Principal	Metodo_Irrigaca o	Cultura_ Irrigada	Data_de_ vencimento	Volume Anual_ m³
JOSE EDIMILSON SOARES DE ALENCAR	LAGOA GRANDE	PE	Irrigação	Gotejamento	Tomate	26/09/2029	76.980
AROLD ALVES VIANA	LAGOA GRANDE	PE	Irrigação	jamento_Micro-aspe	Melancia,	14/09/2028	372.160
JOSE APARECIDO ALVES	SANTA CRUZ	PE	Irrigação	Micro-aspersão	Tomate	04/12/2024	353.549
JOSE APARECIDO ALVES	SANTA MARIA DA BOA VISTA	PE	Irrigação	Micro-aspersão	Tomate	04/12/2024	176.774
TOTAL m3/ano							979.463
MÉDIA (L/s)							31,06
MUNICIPIO DE LAGOA GRANDE	SANTA MARIA DA BOA VISTA	PE	Abastecimento Público			17/02/2031	41654
MÉDIA (L/s)							1,32





## II. Alocação de Água 2020/2021: cenários e tomada de decisão



## II. Alocação de Água 2020/2021: cenários e tomada de decisão

Estado Hidrológico	Volume hm <sup>3</sup> (abril)	Cota m (abril)	Finalidade	Condição de uso	
				L/s	%
Verde	≥ 51 hm <sup>3</sup>	≥ 426,49 m	Consumo humano e animal - Entorno	10	100%
			Demais usos - Entorno	63	100%
			Usos a jusante	150	100%
			Perenização a jusante	150	100%
Amarelo	28,40 a 51 hm <sup>3</sup>	424,65 a 426,49m	Consumo humano e animal - Entorno	10	100%
			Demais usos - Entorno	12 a 63	20 a 100%
			Usos a jusante	30 a 150	20 a 100%
			Perenização a jusante	30 a 150	20 a 100%
Curva - gui EH Amarelo	37,2 hm <sup>3</sup>	425,39 m	Consumo humano e animal - Entorno	100	100%
			Demais usos - Entorno	31	50%
			Usos a jusante	75	50%
			Perenização a jusante	75	50%
Vermelho	≤ 28,40 hm <sup>3</sup>	≤ 424,65 m	Consumo humano e animal - Entorno	≤ 10	100%
			Demais usos - Entorno	≤ 12	20%
			Usos a jusante	≤ 30	20%
			Perenização a jusante	≤ 30	20%

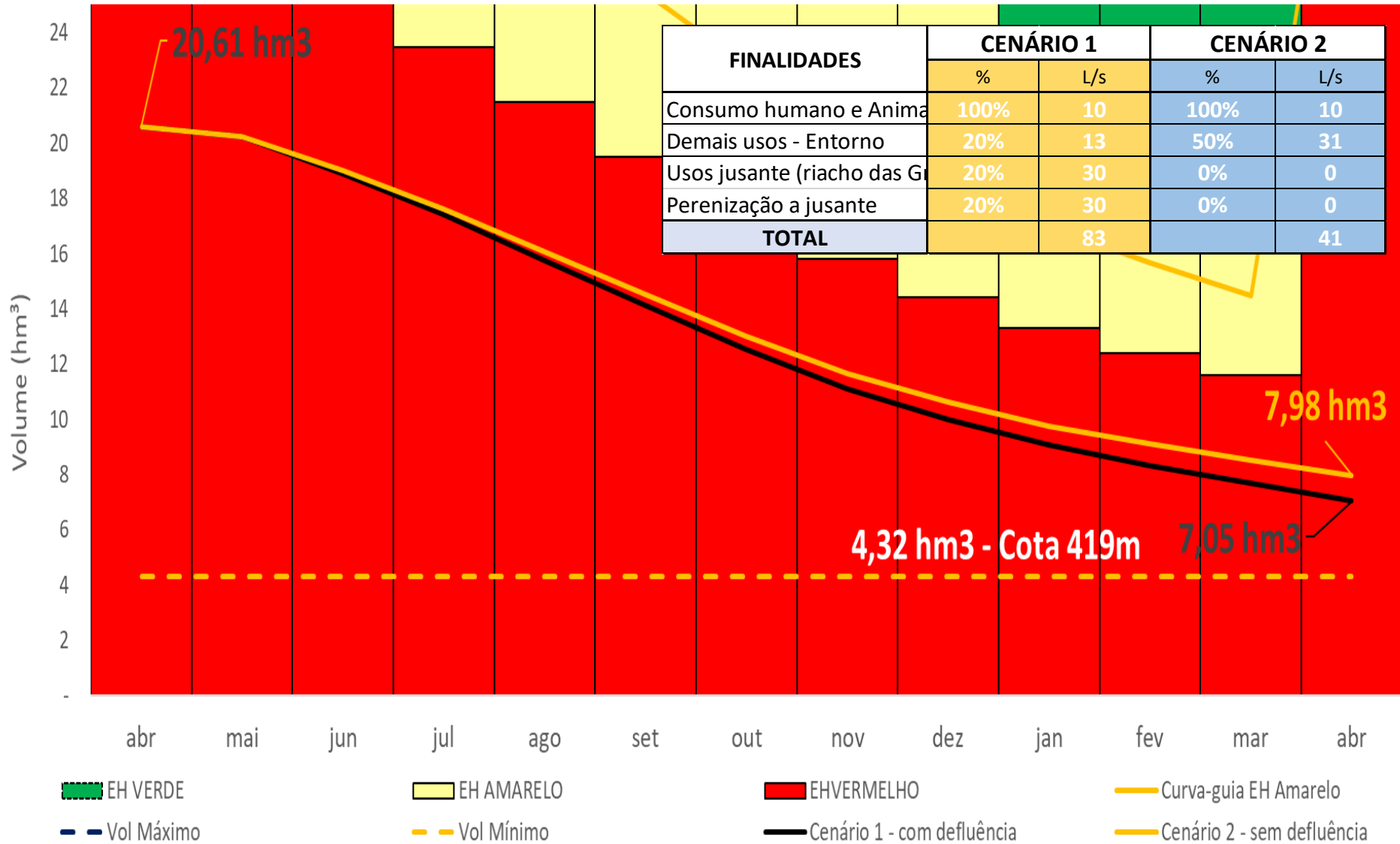


## II. Alocação de Água 2020/2021: cenários e tomada de decisão

FINALIDADES	CENÁRIO 1		CENÁRIO 2	
	%	L/s	%	L/s
Consumo humano e Animal	100%	10	100%	10
Demais usos - Entorno	20%	13	50%	31
Usos jusante (riacho das G	20%	30	0%	0
Perenização a jusante	20%	30	0%	0
<b>TOTAL</b>		<b>83</b>		<b>41</b>

# Simulação de esvaziamento do reservatório Saco II

## Cenários para Alocação



### **III. Ações para efetivar a Alocação de Água**

- I. Monitoramento do açude
- II. Usos outorgados pela ANA
- III. Usos outorgados a jusante (APAC)
- IV. Defluência a jusante

## **IV. Comissão de Acompanhamento da Alocação**

- Atribuições:
  - a) receber, avaliar e difundir os Boletins de Acompanhamento da Alocação;
  - b) acompanhar e cobrar o cumprimento dos compromissos para efetivação da Alocação; e
  - c) propor à COMAR ajustes na Alocação a partir do final da estiagem.

## **V. Termo de Alocação de Água**

- A ser discutido na teleconferência do dia 02/07/2020



# COMAR – Coordenação de Marcos Regulatórios e Alocação de Água

**comar@ana.gov.br | (+55) (61) 2109 –5512**

**www.ana.gov.br**



[www.twitter.com/anagovbr](http://www.twitter.com/anagovbr)

The Facebook logo, consisting of the word "facebook" in white lowercase letters on a dark blue rectangular background.

[www.facebook.com/anagovbr](http://www.facebook.com/anagovbr)



[www.youtube.com/anagovbr](http://www.youtube.com/anagovbr)