

Rio Paranaíba

Rio Paraná

Saiba mais sobre as condições de operação do Sistema Hídrico do Rio Grande na [Resolução 193/2024](#)

Luiz Carlos Barreto de Carvalho

Data	Afluencia (m³/s)	Defluência (m³/s)
17/03	693	709
18/03	655	790
19/03	626	725

Jaguara

Data	Afluencia (m³/s)	Defluência (m³/s)
17/03	692	626
18/03	774	750
19/03	732	805

Volume útil superior ou igual a 15%

Água Vermelha

Data	Afluencia (m³/s)	Defluência (m³/s)	Volume Útil (%)	Cota (m)
17/03	2.045	2.179	66,29	380,45
18/03	2.017	2.217	65,95	380,42
19/03	1.814	1.881	65,84	380,41

Faixa de Operação Normal

Sem restrição de vazão máxima defluente

Marechal Mascarenhas de Moraes (Peixoto)

Data	Afluencia (m³/s)	Defluência (m³/s)	Volume Útil (%)	Cota (m)
17/03	540	673	72,81	663,23
18/03	713	633	73,09	663,26
19/03	767	607	73,64	663,32

Igarapava

Data	Afluencia (m³/s)	Defluência (m³/s)
17/03	752	701
18/03	896	990
19/03	971	950

Volta Grande

Data	Afluencia (m³/s)	Defluência (m³/s)
17/03	731	799
18/03	1.082	811
19/03	1.062	903

Maribondo

Data	Afluencia (m³/s)	Defluência (m³/s)	Volume Útil (%)	Cota (m)
17/03	1.213	1.907	60,37	440,95
18/03	1.296	1.900	59,38	440,77
19/03	1.283	1.518	58,99	440,70

Volume útil superior ou igual a 15%

Funil Grande

Data	Afluencia (m³/s)	Defluência (m³/s)
17/03	185	217
18/03	186	198
19/03	253	225

Itutinga

Data	Afluencia (m³/s)	Defluência (m³/s)
17/03	52	55
18/03	62	64
19/03	111	113

Furnas

Data	Afluencia (m³/s)	Defluência (m³/s)	Volume Útil (%)	Cota (m)
17/03	993	585	66,41	763,59
18/03	755	619	66,47	763,60
19/03	1.071	527	66,75	763,64

Camargos

Data	Afluencia (m³/s)	Defluência (m³/s)	Volume Útil (%)
17/03	133	44	93,32
18/03	132	59	94,26
19/03	198	109	95,40

Faixa de Operação Normal

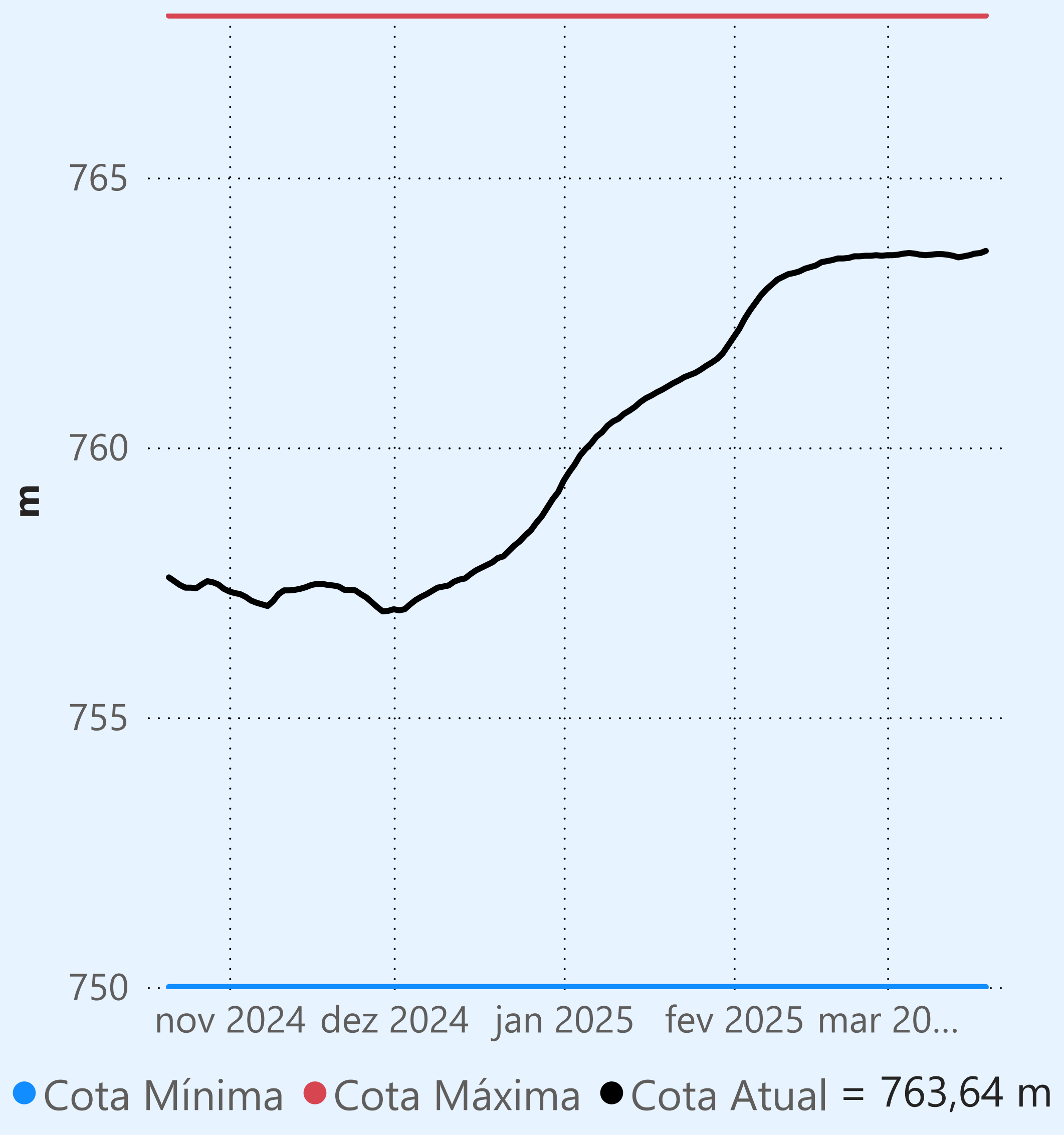
Sem restrição de vazão máxima defluente

Data de Referência

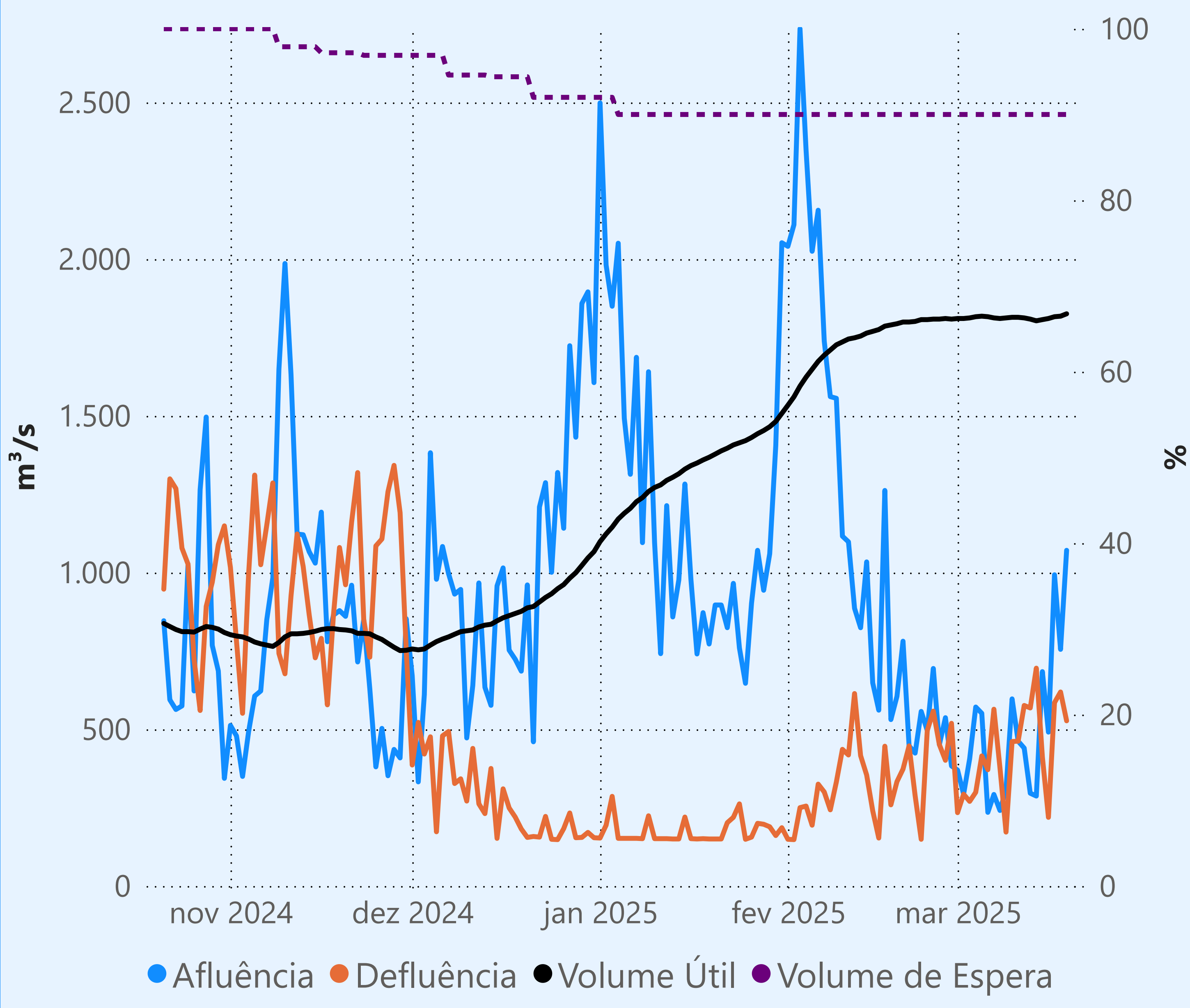
19/03/2025

Período Úmido

Furnas



Faixa de Operação Normal



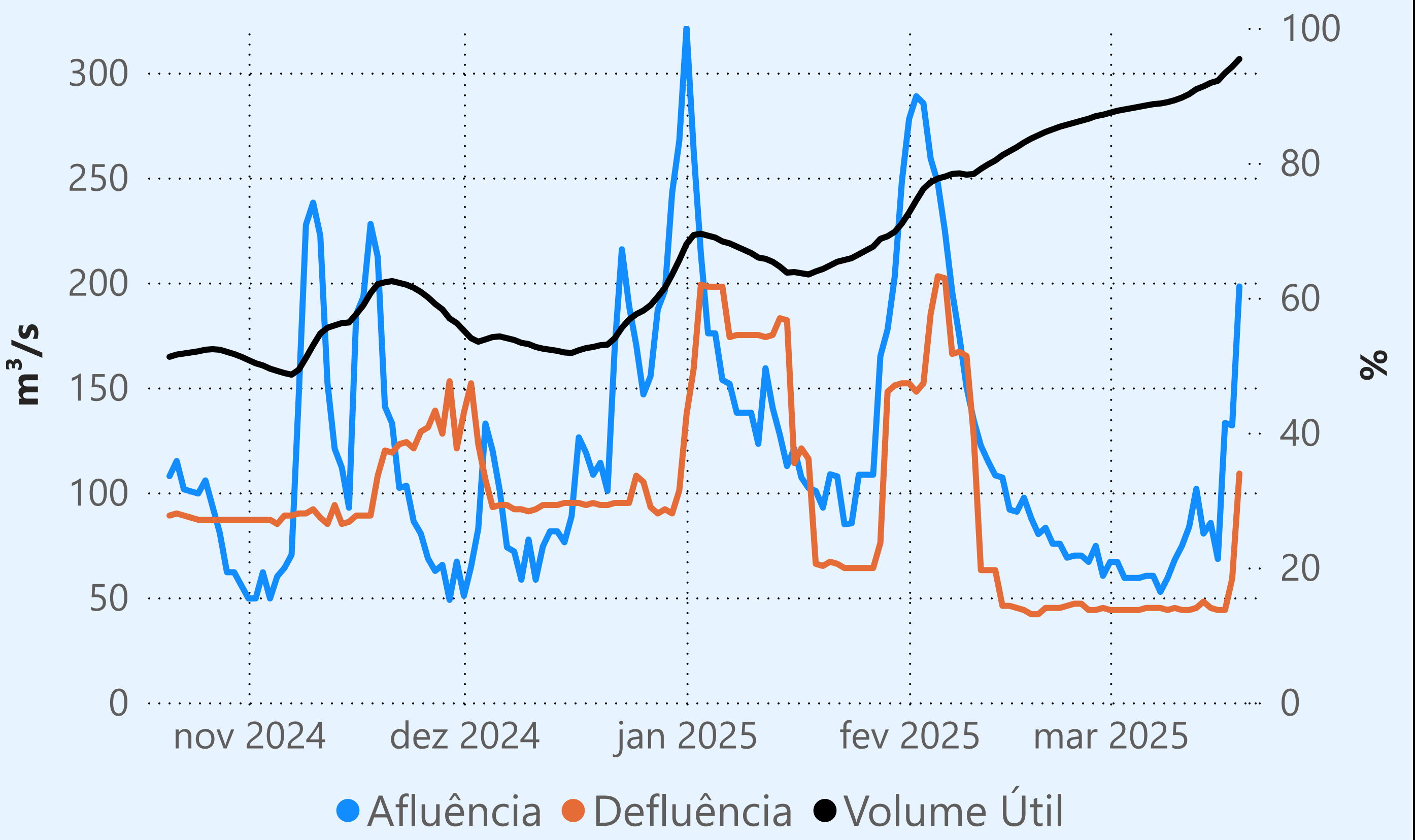
Sem restrição de vazão máxima defluente

Vazão defluente média mensal (m³/s)

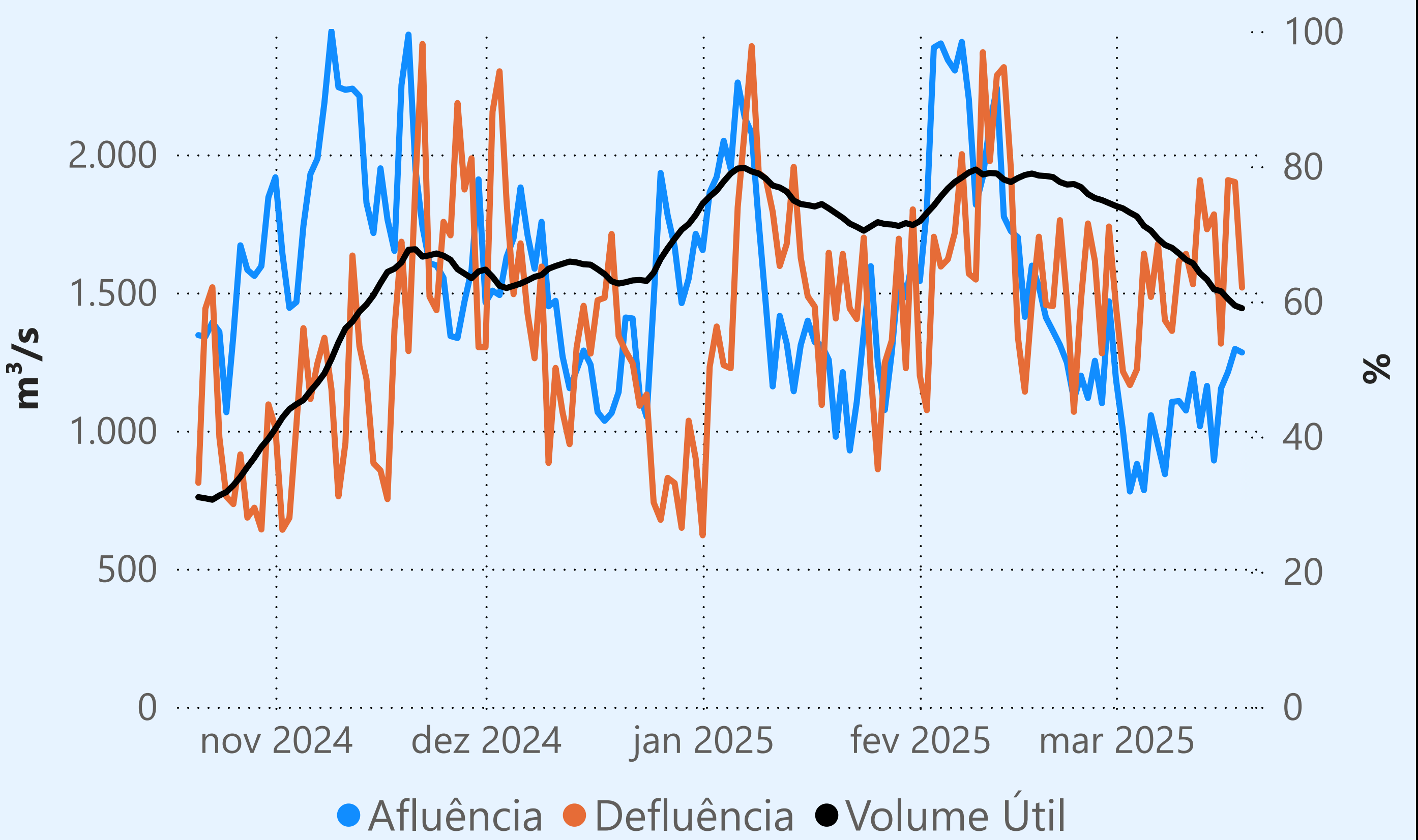
427
março de 2025

Dia	Defluência	Dia	Defluência
1	234	16	219
2	293	17	585
3	270	18	619
4	299	19	527
5	415		
6	371		
7	564		
8	377		
9	172		
10	461		
11	462		
12	576		
13	568		
14	695		
15	412		

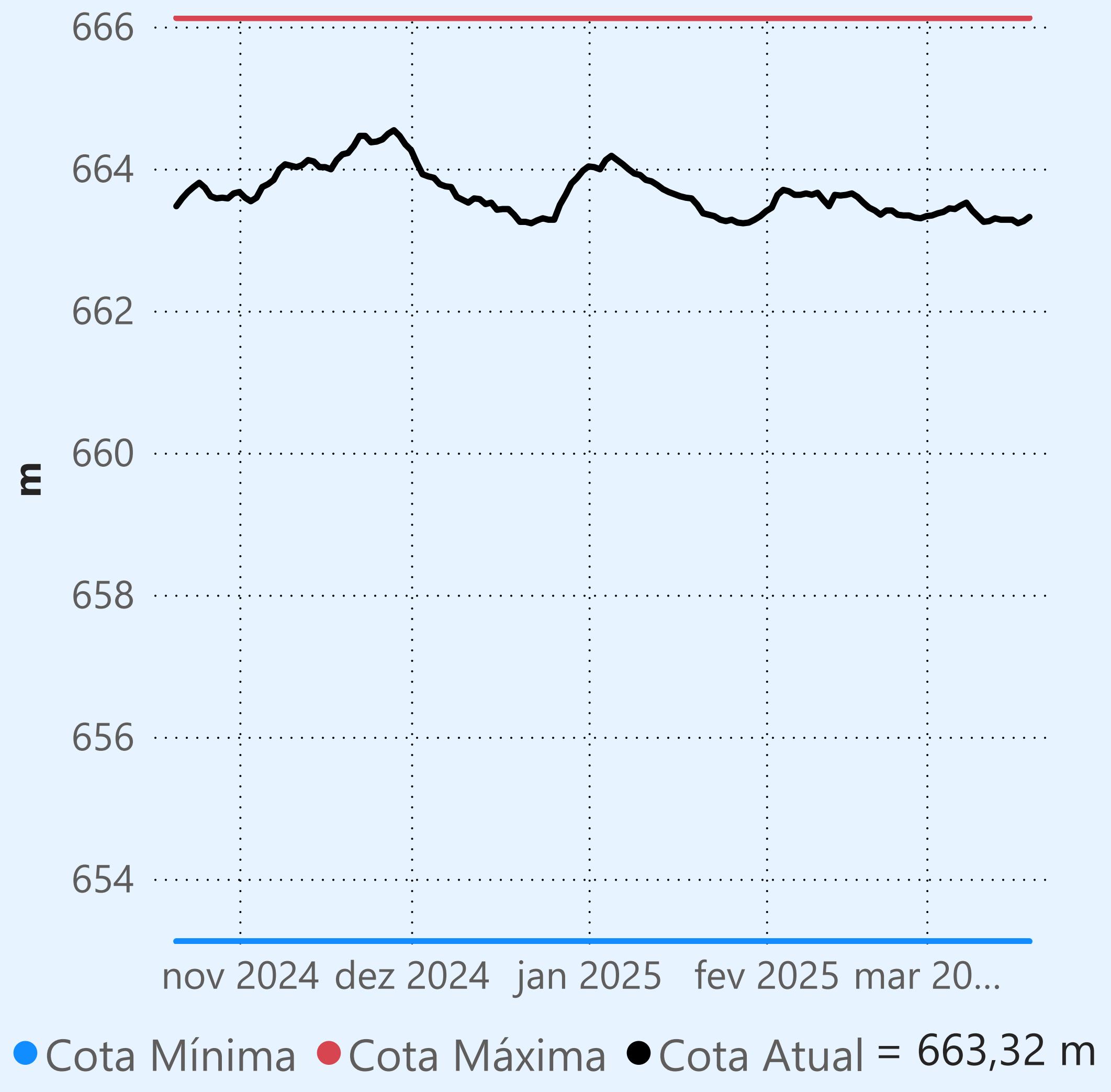
Camargos



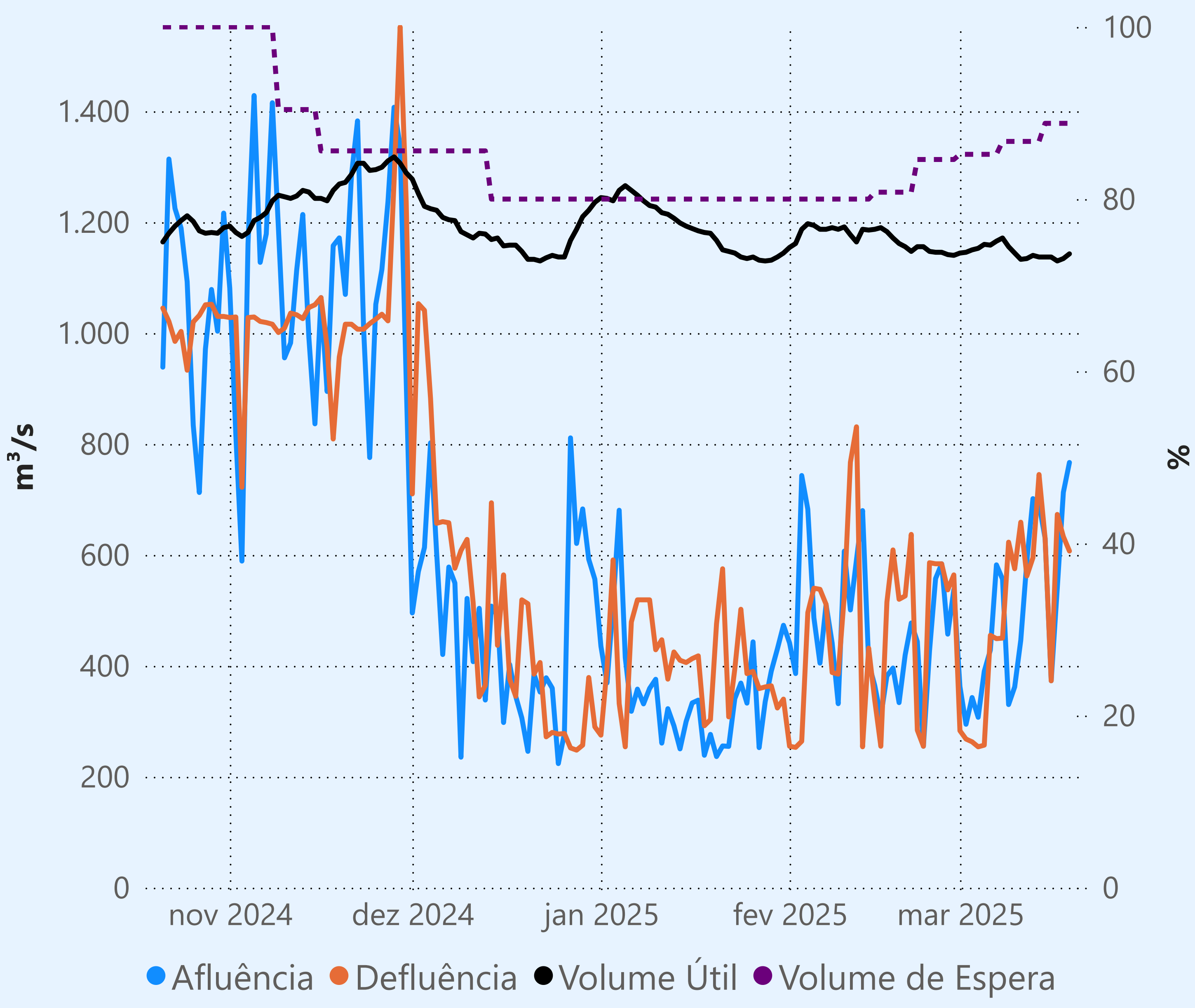
Maribondo



Marechal Mascarenhas de Moraes (Peixoto)



Faixa de Operação Normal



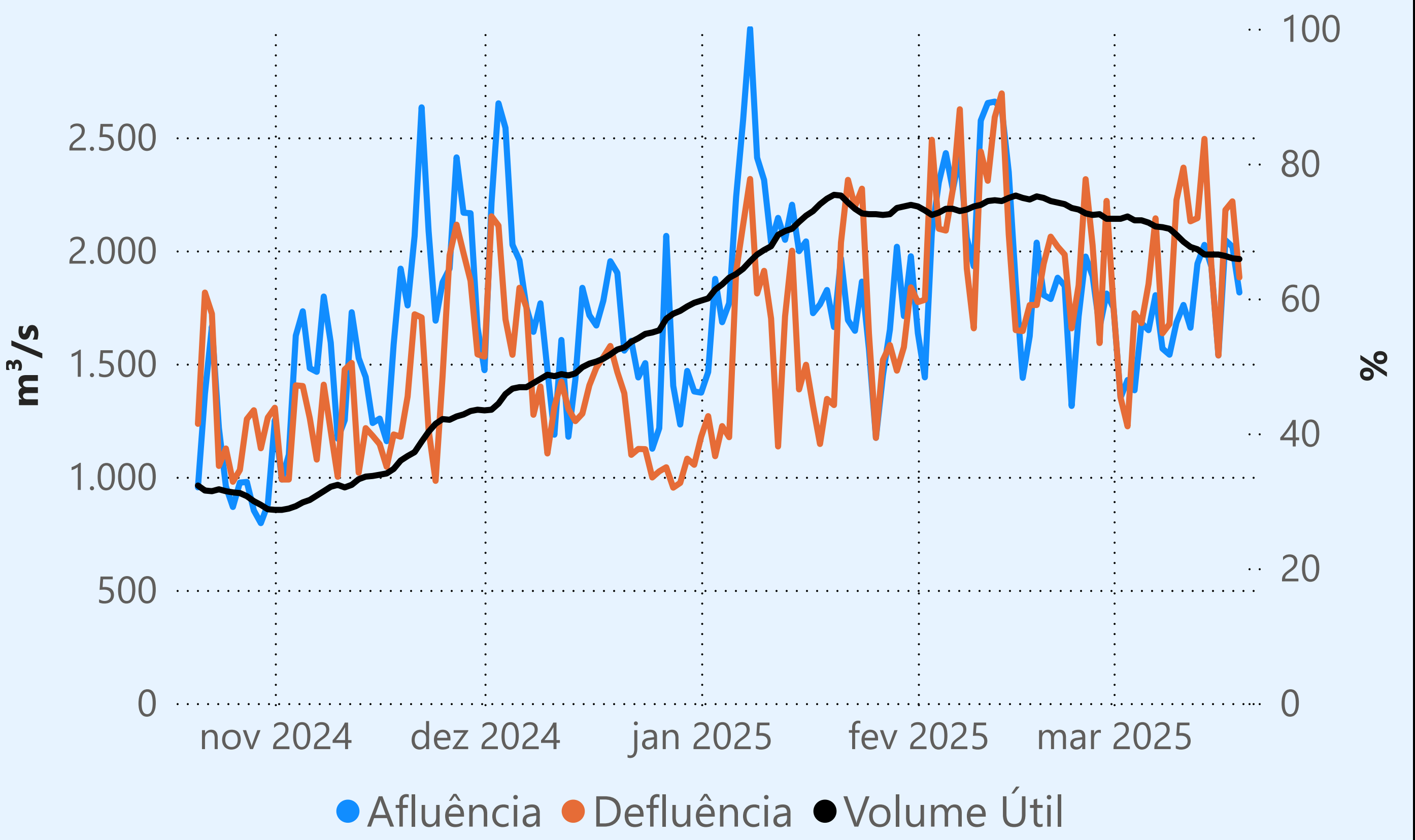
Sem restrição de vazão máxima defluente

Vazão defluente média mensal (m³/s)

492
março de 2025

Dia	Defluência	Dia	Defluência
1	283	16	373
2	268	17	673
3	263	18	633
4	254	19	607
5	257		
6	455		
7	449		
8	450		
9	623		
10	575		
11	659		
12	562		
13	595		
14	745		
15	630		

Água Vermelha



Saiba mais sobre as condições de operação do Sistema Hídrico do Rio Paranaíba na [Resolução 194/2024](#)

Cachoeira Dourada

Data	Afluência (m³/s)	Defluência (m³/s)
17/03	880	1.287
18/03	1.245	1.245
19/03	637	698

Rio Paranaíba

Faixa de Operação Normal

Sem restrição de vazão máxima defluente

Itumbiara

Data	Afluência (m³/s)	Defluência (m³/s)	Volume Útil (%)	Cota (m)
17/03	1.189	1.347	77,26	516,08
18/03	1.604	1.683	77,20	516,07
19/03	1.452	819	77,64	516,15

Volume útil superior ou igual a 15%

São Simão

Data	Afluência (m³/s)	Defluência (m³/s)	Volume Útil (%)	Cota (m)
17/03	2.523	2.088	95,14	400,57
18/03	2.790	1.993	96,38	400,68
19/03	1.943	1.943	96,38	400,68

Theodomiro Carneiro Santiago (Emborcação)

Data	Afluência (m³/s)	Defluência (m³/s)	Volume Útil (%)	Cota (m)
17/03	326	326	56,61	646,57
18/03	250	479	56,45	646,51
19/03	396	358	56,48	646,52

Faixa de Operação Normal

Sem restrição de vazão máxima defluente

Data de Referência

19/03/2025

Período Úmido

Rio Paranaíba

Rio Paraná

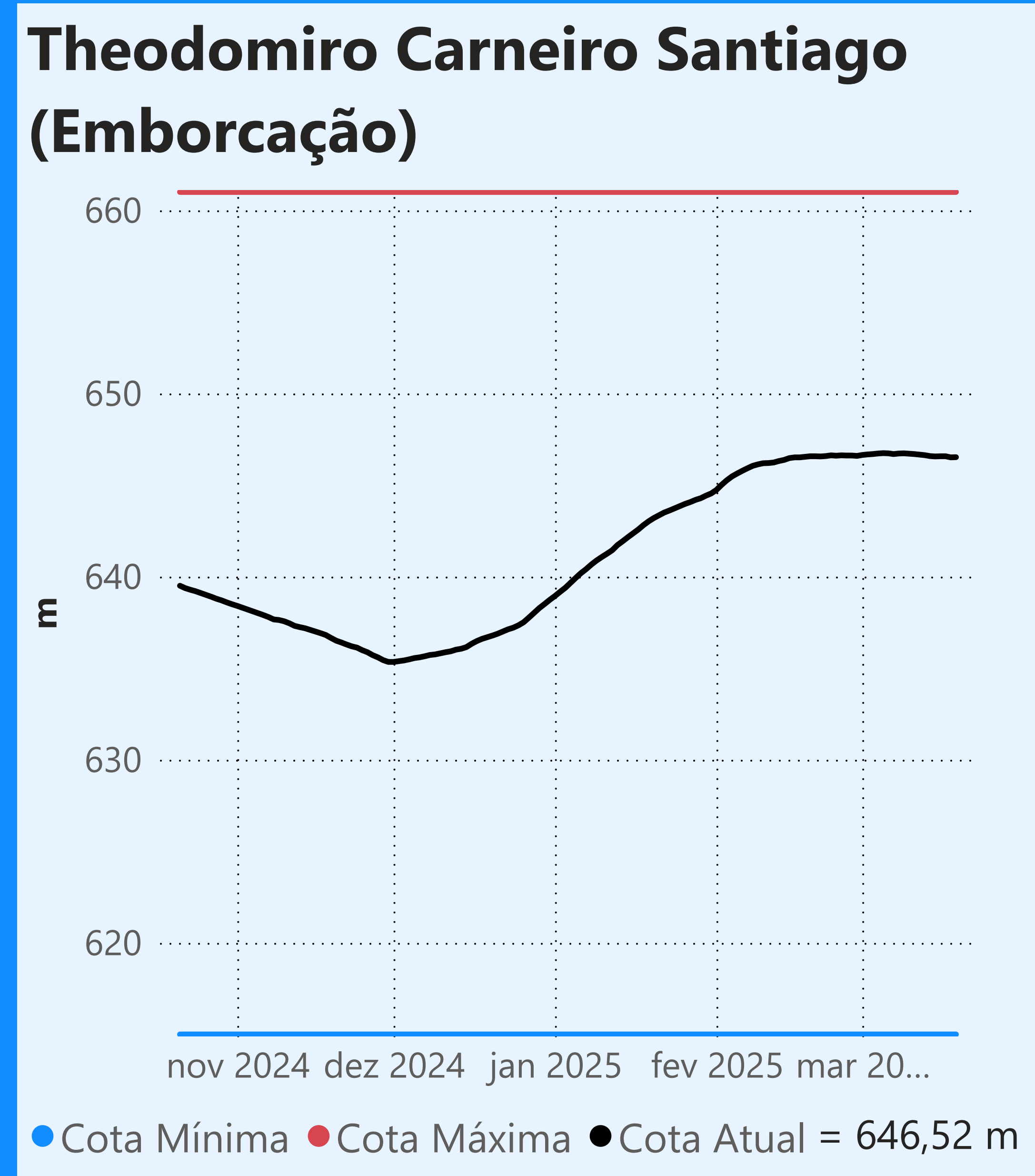
Rio Grande

Saiba mais sobre os termos técnicos da operação dos reservatórios no [Glossário do Sistema de Acompanhamento de Reservatórios - SAR da ANA](#)

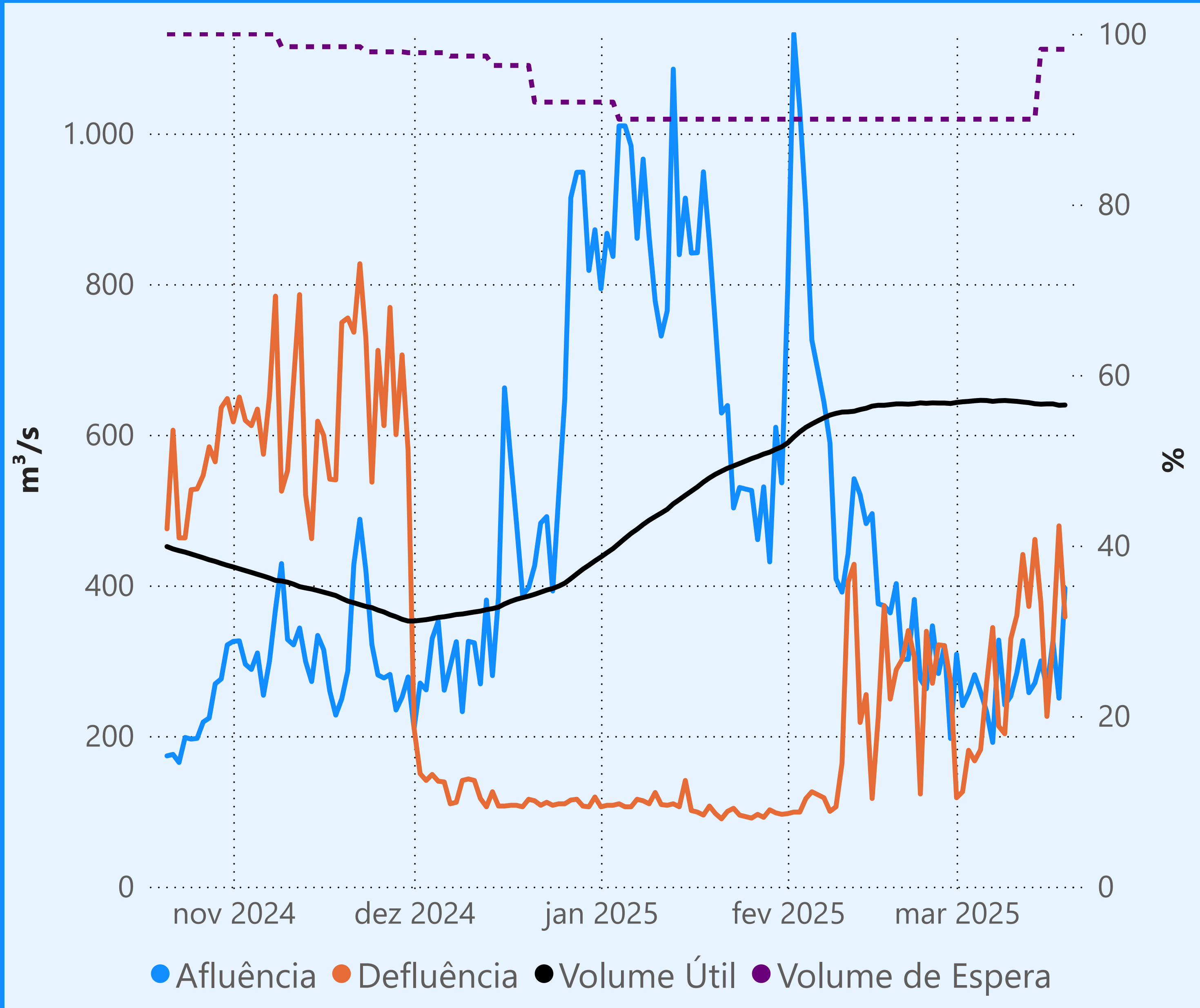
Superintendência de Operações e Eventos Críticos
Coordenação de Operação de Reservatórios e Sistemas Hídricos

Fonte: ONS

*Dados consistidos sujeitos a novas revisões



Faixa de Operação Normal

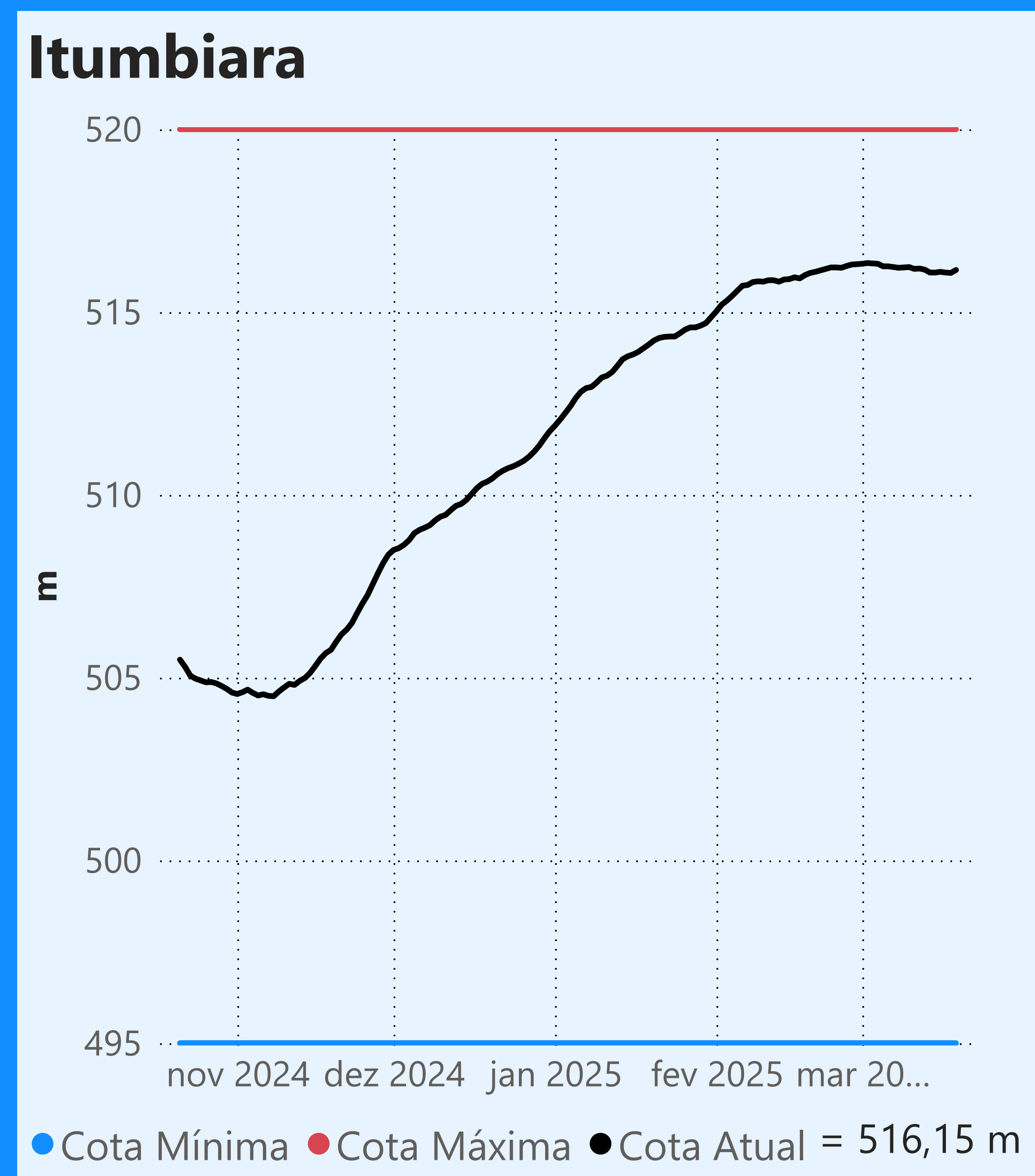
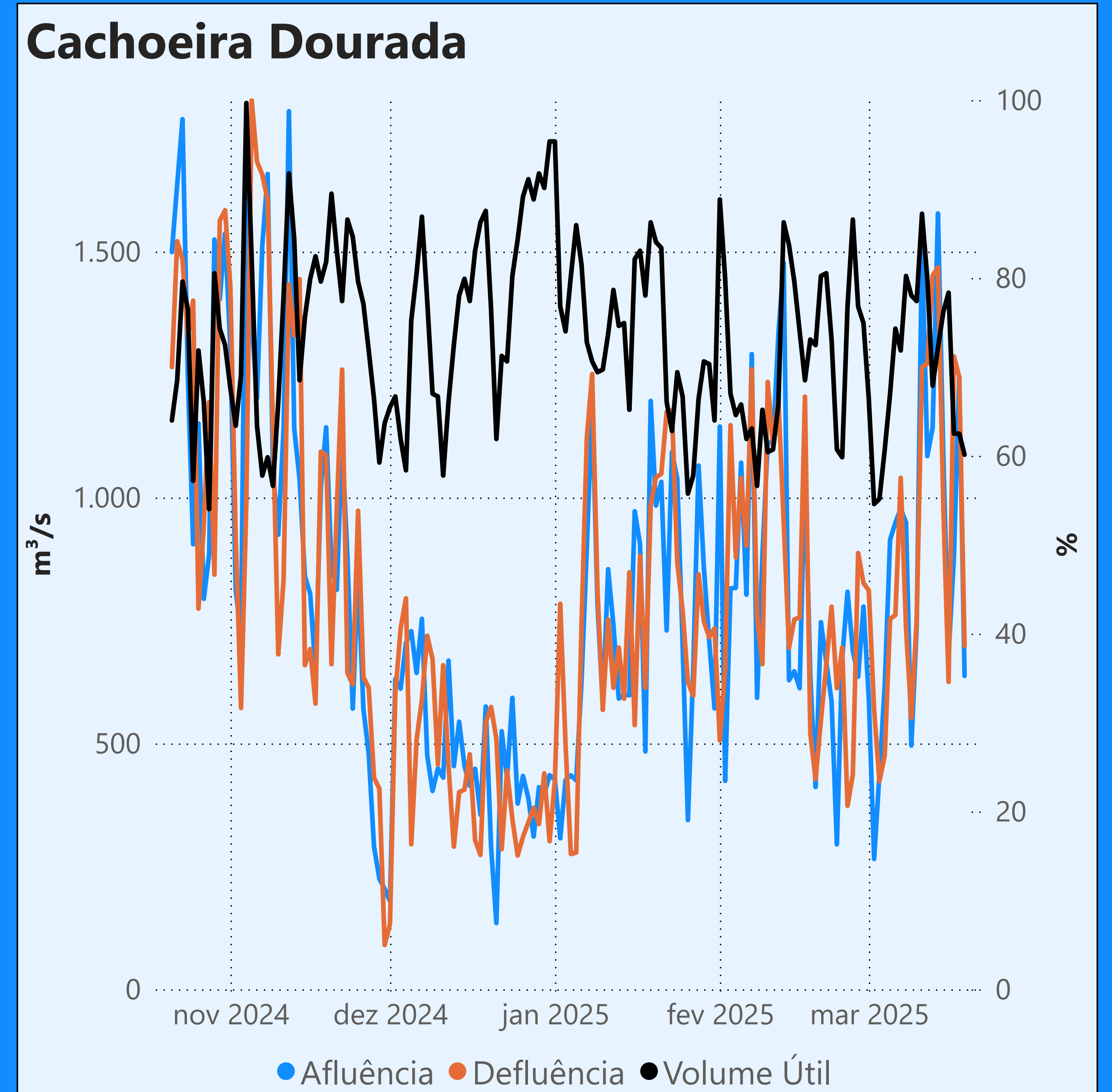


Sem restrição de vazão máxima defluente

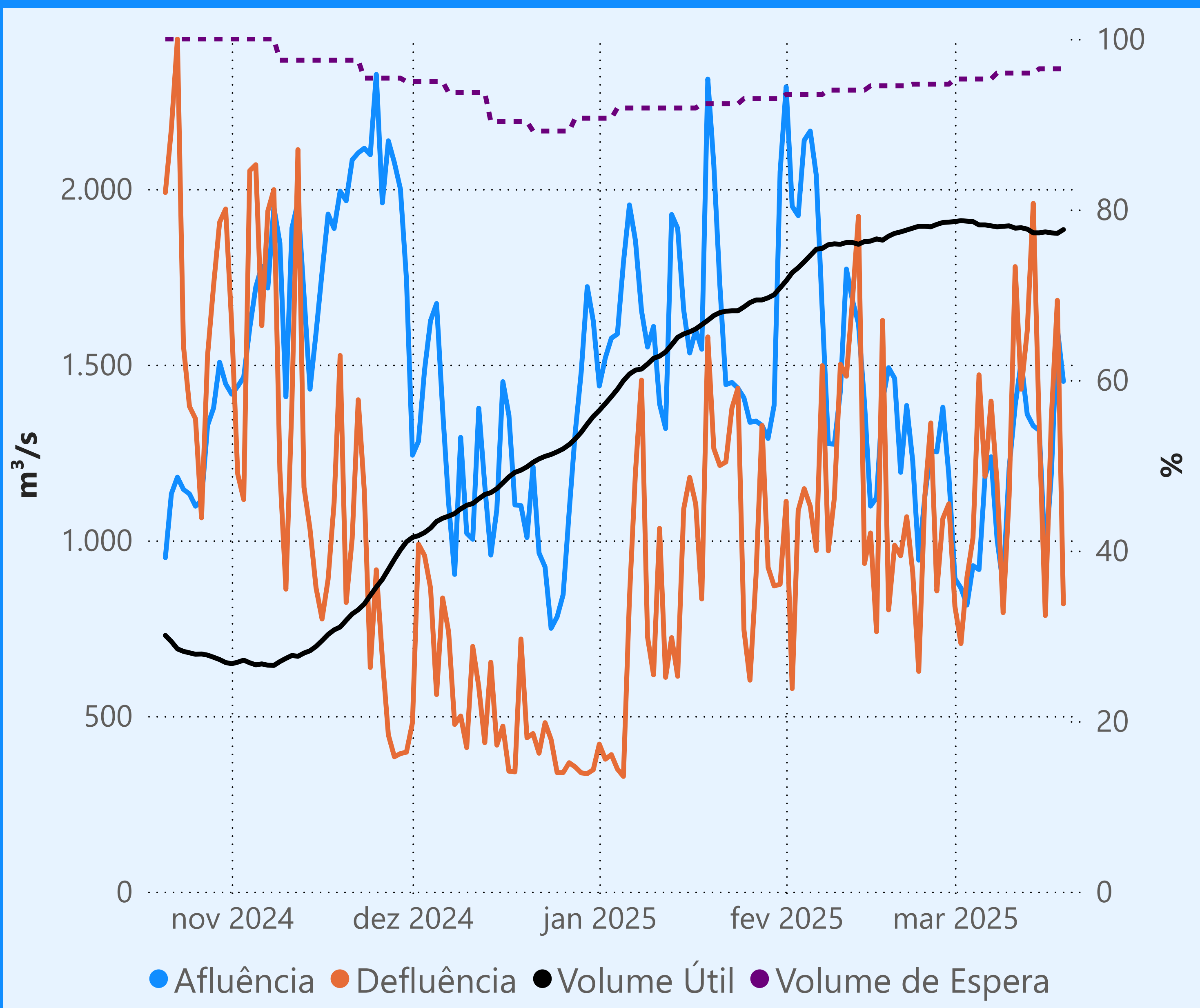
Vazão defluente média mensal (m³/s)

291
março de 2025

Dia	Defluência	Dia	Defluência
1	118	16	226
2	126	17	326
3	181	18	479
4	167	19	358
5	182		
6	270		
7	344		
8	213		
9	203		
10	329		
11	360		
12	441		
13	372		
14	461		
15	376		



Faixa de Operação Normal



Sem restrição de vazão máxima defluente

Vazão defluente média mensal (m³/s)

1.224
março de 2025

Dia	Defluência	Dia	Defluência
1	812	16	786
2	706	17	1.347
3	895	18	1.683
4	1.007	19	819
5	1.471		
6	1.182		
7	1.396		
8	1.161		
9	794		
10	1.127		
11	1.779		
12	1.430		
13	1.596		
14	1.959		
15	1.313		

