

Saiba mais sobre as condições de operação do Sistema Hídrico do Rio Grande na Resolução 193/2024

Faixa de Operação Normal

Sem restrição de vazão máxima defluente

Marechal Mascarenhas de Moraes (Peixoto)

Data	Afluencia (m³/s)	Defluência (m³/s)	Volume Útil (%)	Cota (m)
07/12	578	658	77,60	663,75
08/12	549	576	77,50	663,74
09/12	235	608	76,22	663,60

Luiz Carlos Barreto de Carvalho

Data	Afluencia (m³/s)	Defluência (m³/s)
07/12	646	469
08/12	569	428
09/12	621	762

Jaguara

Data	Afluencia (m³/s)	Defluência (m³/s)
07/12	500	740
08/12	450	447
09/12	740	646

Volume útil superior ou igual a 15%

Água Vermelha

Data	Afluencia (m³/s)	Defluência (m³/s)	Volume Útil (%)	Cota (m)
07/12	1.748	1.748	46,84	378,63
08/12	1.640	1.274	47,45	378,69
09/12	1.767	1.399	48,06	378,75

Igarapava

Data	Afluencia (m³/s)	Defluência (m³/s)
07/12	912	993
08/12	546	529
09/12	742	767

Volta Grande

Data	Afluencia (m³/s)	Defluência (m³/s)
07/12	1.087	740
08/12	592	823
09/12	793	1.067

Maribondo

Data	Afluencia (m³/s)	Defluência (m³/s)	Volume Útil (%)	Cota (m)
07/12	1.708	1.424	63,11	441,37
08/12	1.586	1.262	63,64	441,45
09/12	1.756	1.594	63,91	441,49

Volume útil superior ou igual a 15%

Funil Grande

Data	Afluencia (m³/s)	Defluência (m³/s)
07/12	291	283
08/12	248	268
09/12	218	210

Itutinga

Data	Afluencia (m³/s)	Defluência (m³/s)
07/12	98	98
08/12	97	98
09/12	97	97

Furnas

Data	Afluencia (m³/s)	Defluência (m³/s)	Volume Útil (%)	Cota (m)
07/12	996	493	29,06	757,28
08/12	931	327	29,37	757,34
09/12	946	342	29,67	757,40

Camargos

Data	Afluencia (m³/s)	Defluência (m³/s)	Volume Útil (%)
07/12	74	94	54,00
08/12	72	92	53,74
09/12	58	92	53,31

Faixa de Operação de Atenção

Vazão defluente máxima média mensal de 500 m³/s

Data de Referência

09/12/2024

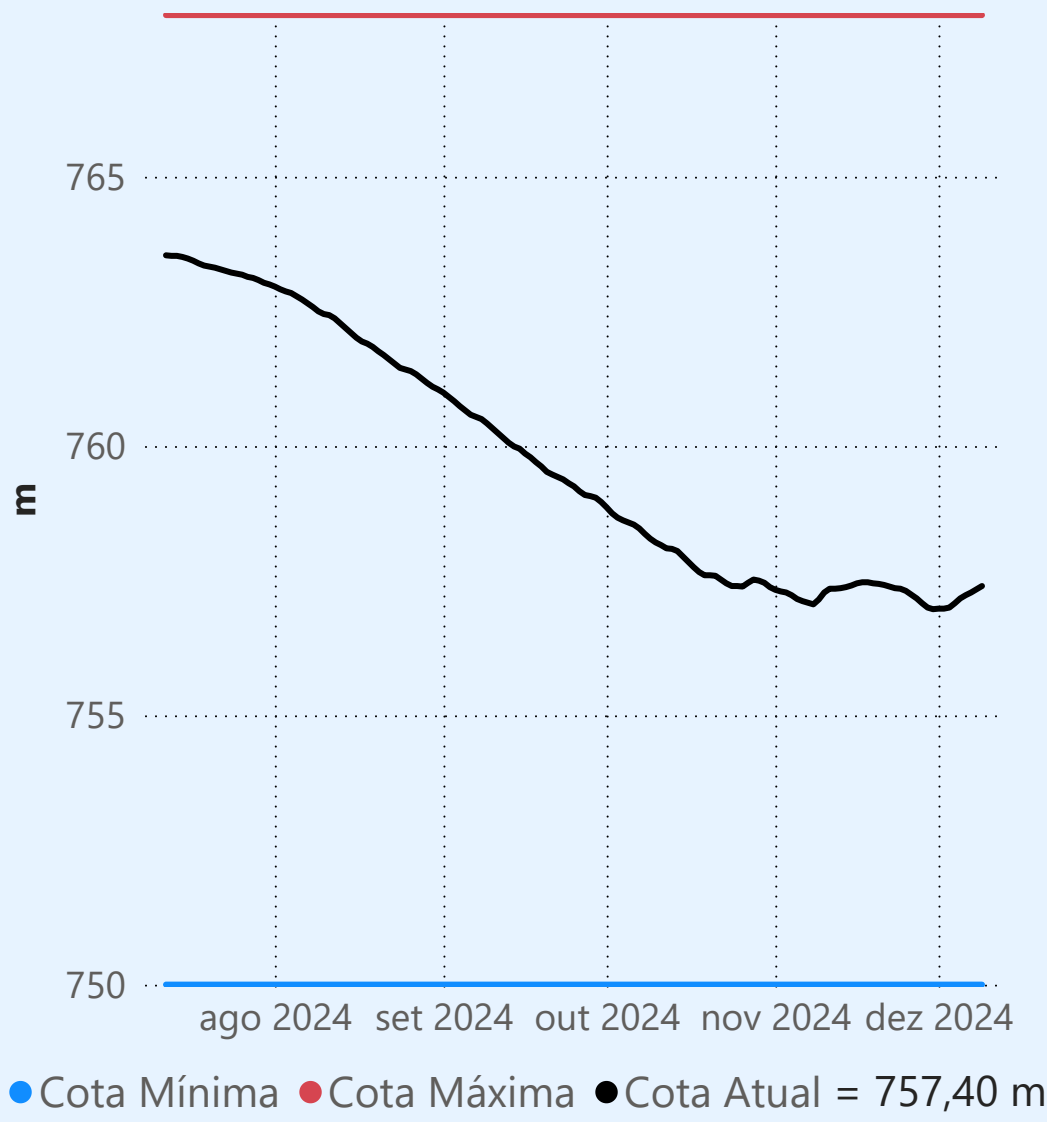
Período Úmido

Rio Paranaíba

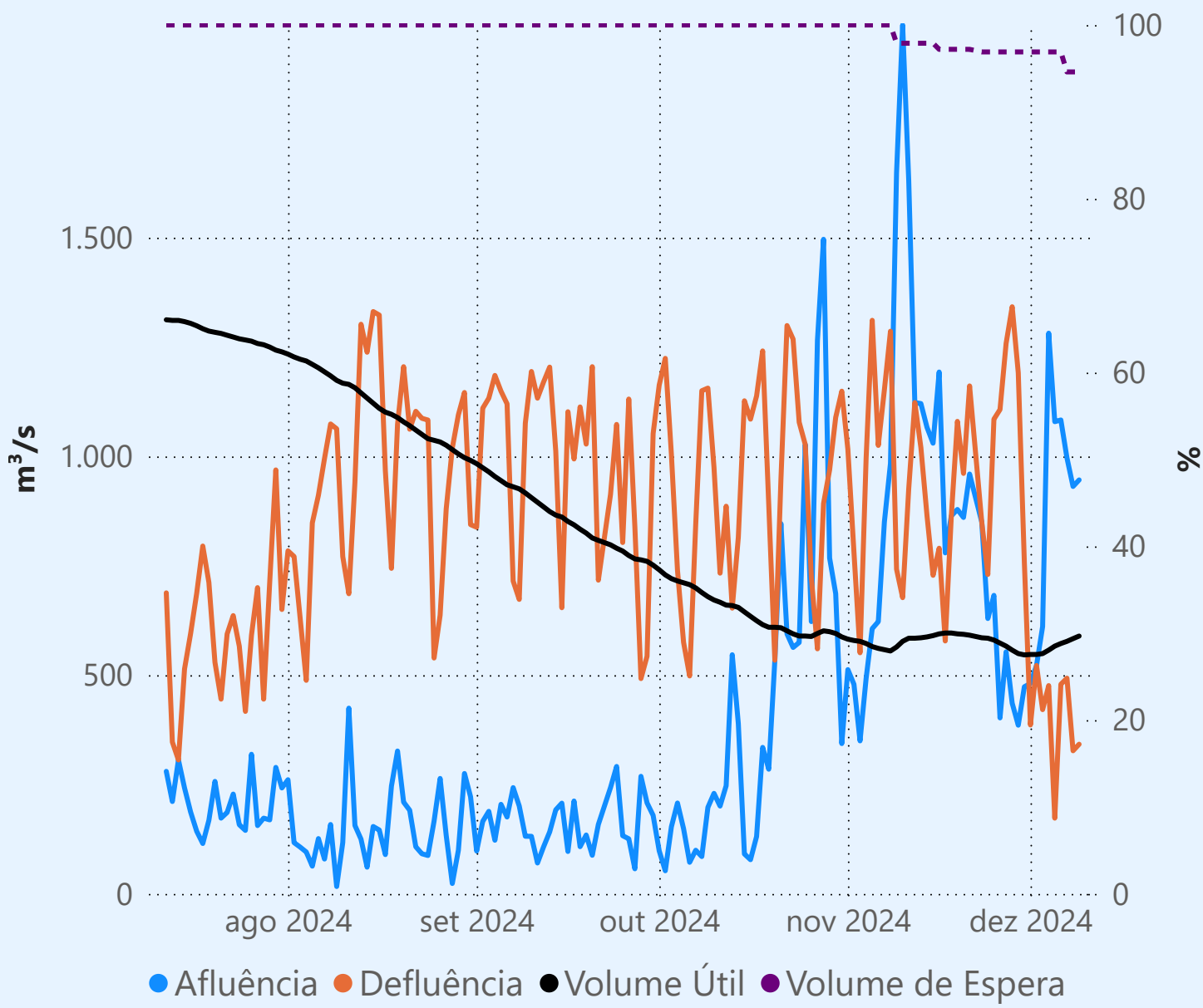
Rio Paraná

Rio Grande

## Furnas



Faixa de Operação de Atenção



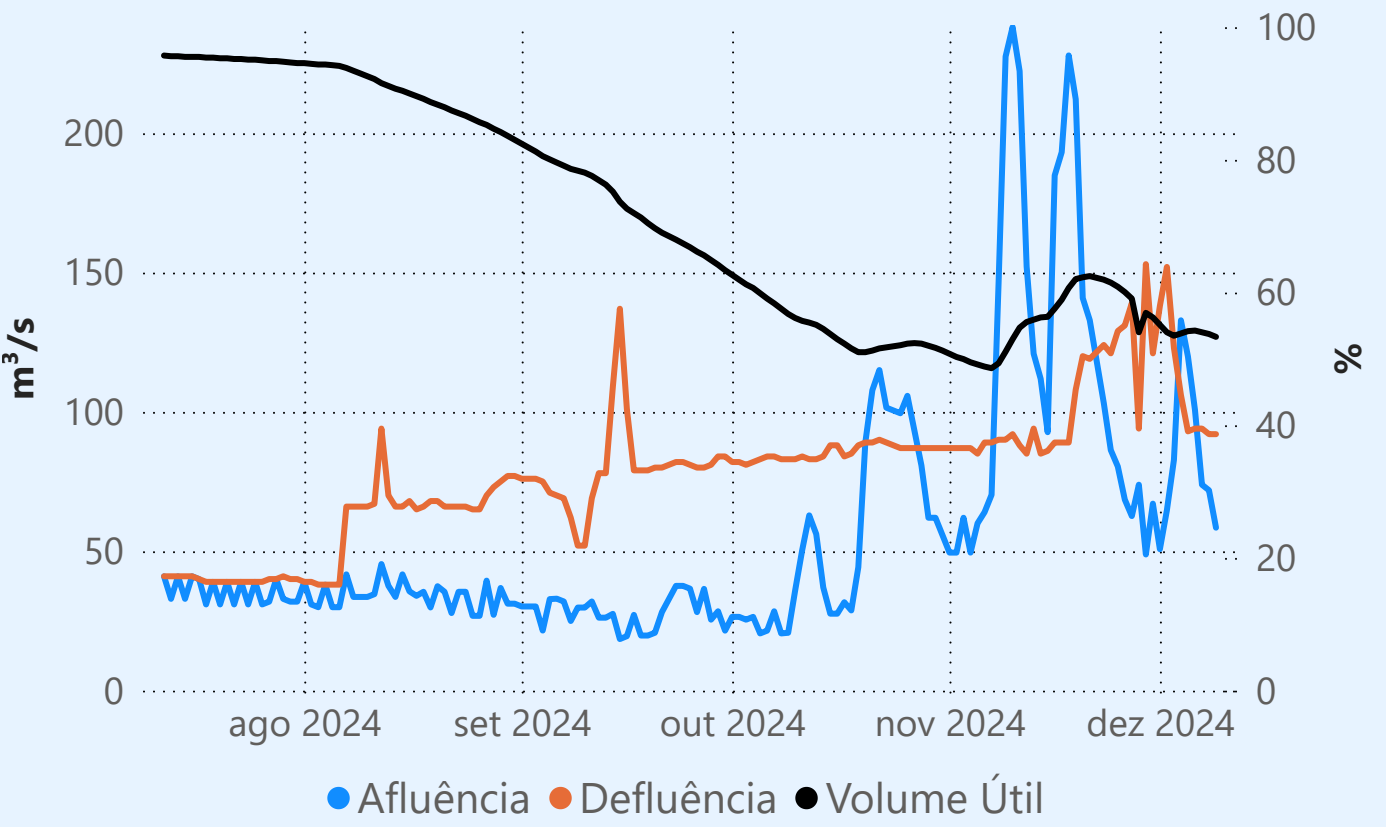
Vazão defluente máxima média mensal de 500 m³/s

## Vazão defluente média mensal (m³/s)

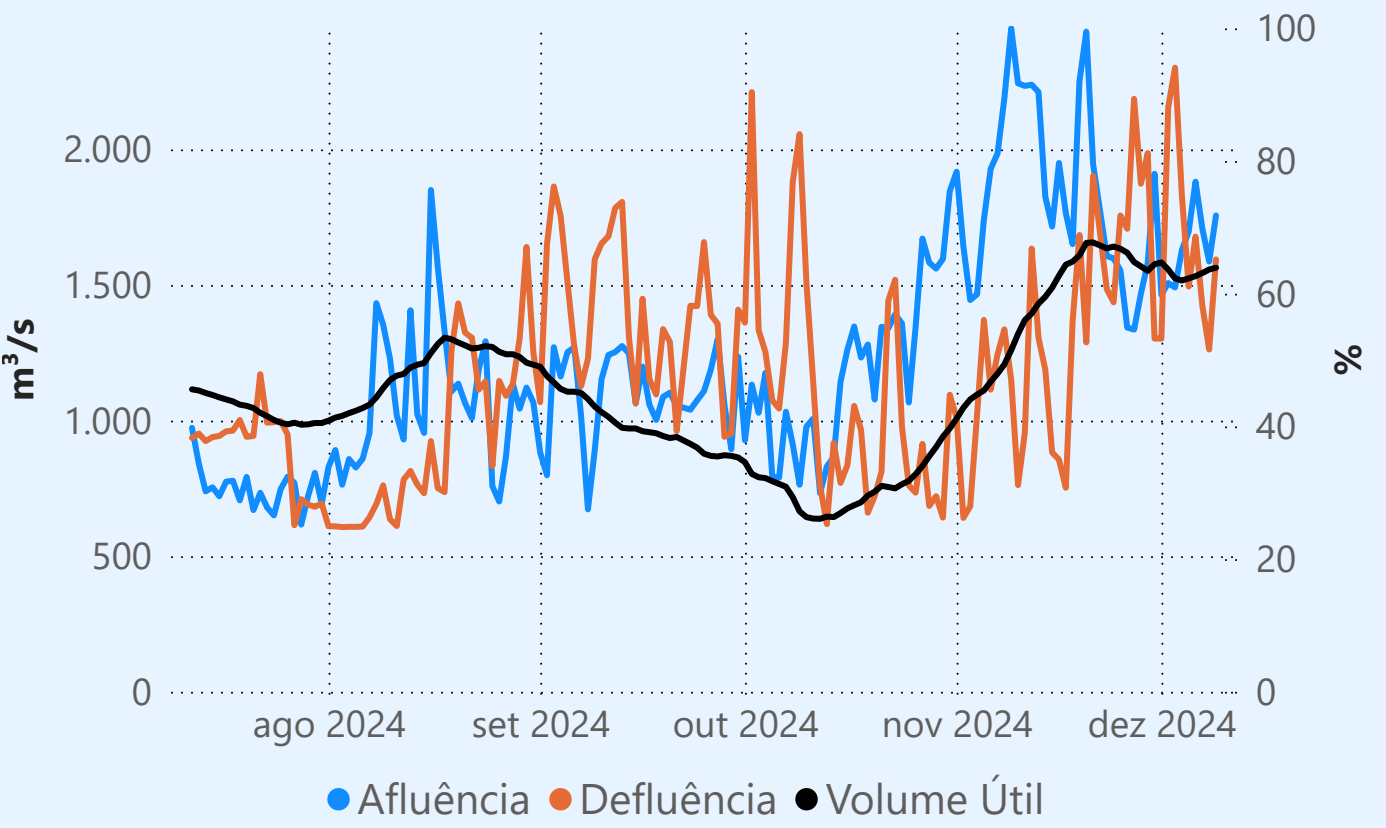
402  
dezembro de 2024

Dia	Defluência	Dia	Defluência
1	386		
2	522		
3	421		
4	476		
5	173		
6	479		
7	493		
8	327		
9	342		

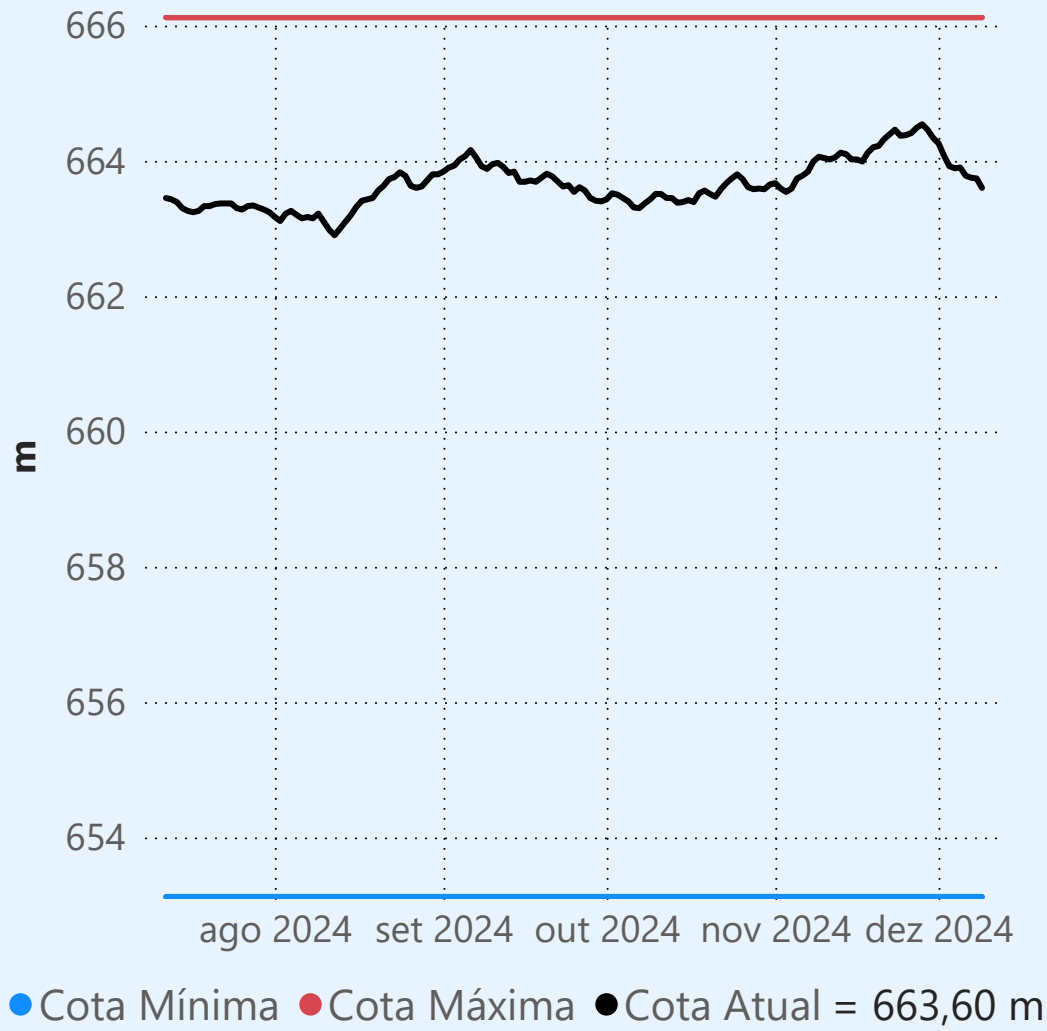
## Camargos



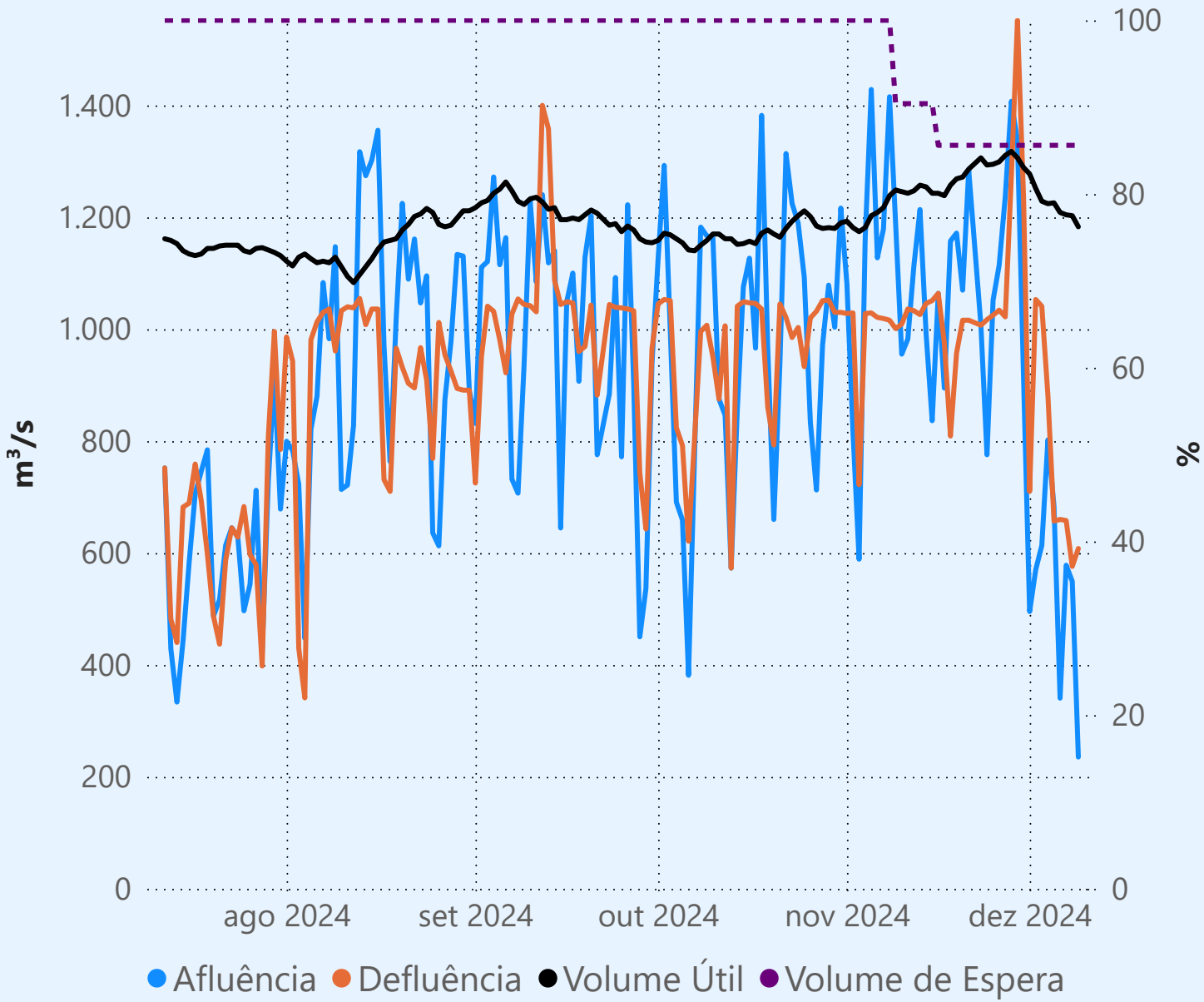
## Maribondo



## Marechal Mascarenhas de Moraes (Peixoto)



Faixa de Operação Normal



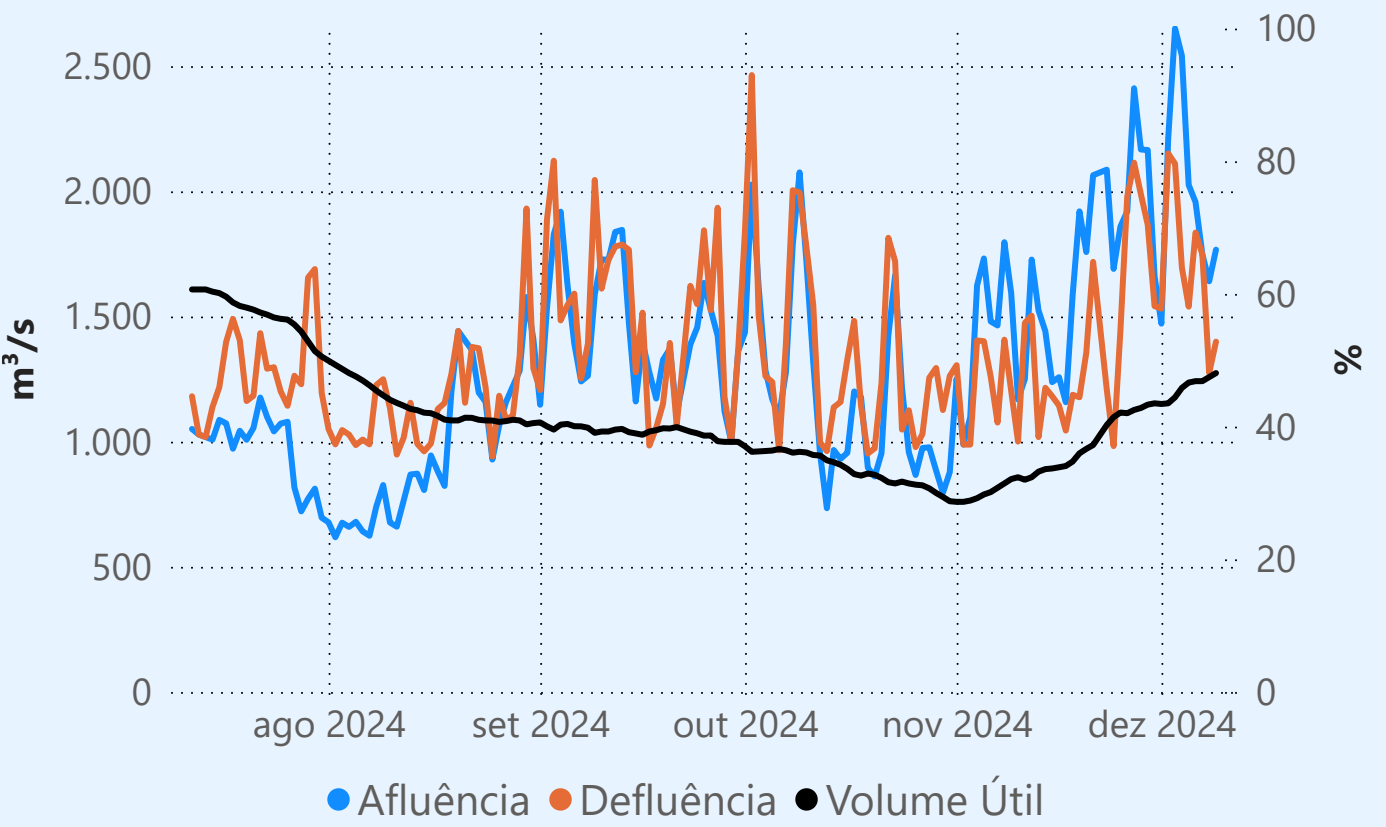
Sem restrição de vazão máxima defluente

## Vazão defluente média mensal (m³/s)

761  
dezembro de 2024

Dia	Defluência	Dia	Defluência
1	710		
2	1.053		
3	1.041		
4	882		
5	657		
6	660		
7	658		
8	576		
9	608		

## Água Vermelha



Saiba mais sobre as condições de operação do Sistema Hídrico do Rio Paranaíba na Resolução 194/2024

## Cachoeira Dourada

Data	Afluência (m³/s)	Defluência (m³/s)
07/12	753	590
08/12	475	719
09/12	403	671

## Faixa de Operação Normal

Sem restrição de vazão máxima defluente

### Itumbiara

Data	Afluência (m³/s)	Defluência (m³/s)	Volume Útil (%)	Cota (m)
07/12	1.105	739	44,04	509,10
08/12	903	476	44,34	509,17
09/12	1.293	500	44,89	509,30

Volume útil superior ou igual a 15%

### São Simão

Data	Afluência (m³/s)	Defluência (m³/s)	Volume Útil (%)	Cota (m)
07/12	1.580	1.839	59,54	397,11
08/12	1.832	1.638	59,84	397,14
09/12	1.811	2.070	59,44	397,10

### Theodomiro Carneiro Santiago (Emborcação)

Data	Afluência (m³/s)	Defluência (m³/s)	Volume Útil (%)	Cota (m)
07/12	293	110	31,77	635,65
08/12	325	112	31,91	635,72
09/12	232	141	31,97	635,75

## Faixa de Operação de Atenção

Vazão defluente máxima média mensal de 140 m³/s

Data de Referência

09/12/2024

Período Úmido

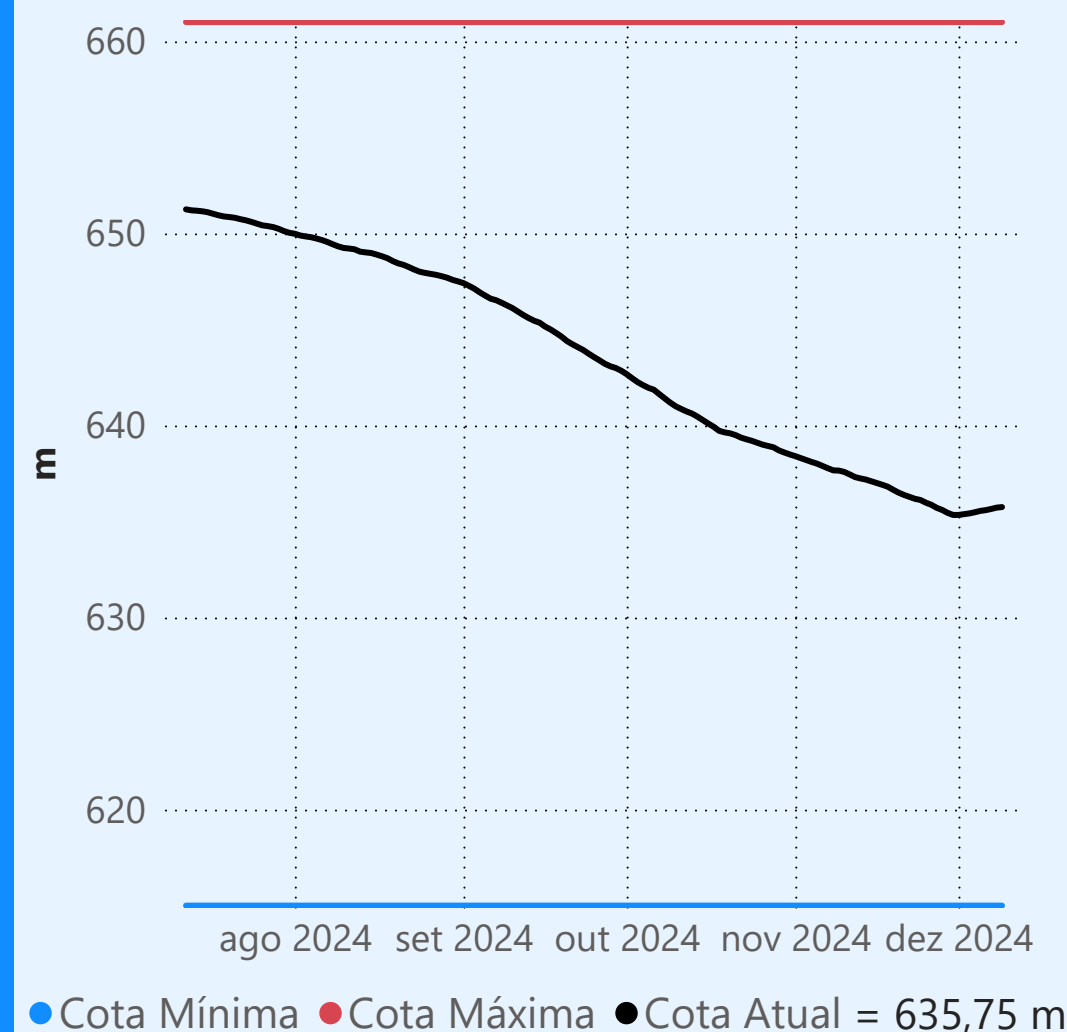
Rio Paranaíba

Rio Paraná

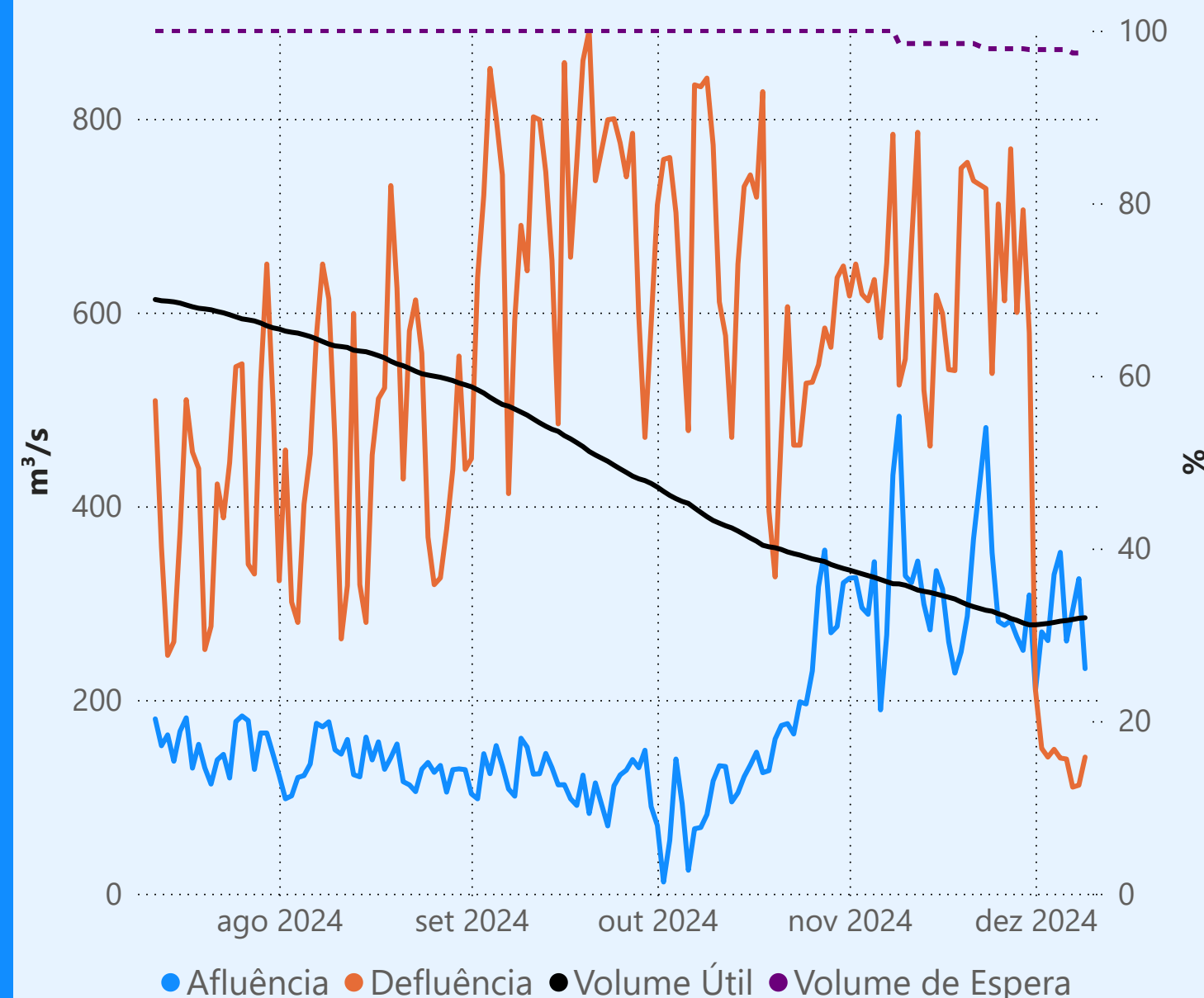
Rio Grande



## Theodomiro Carneiro Santiago (Emborcação)



Faixa de Operação de Atenção



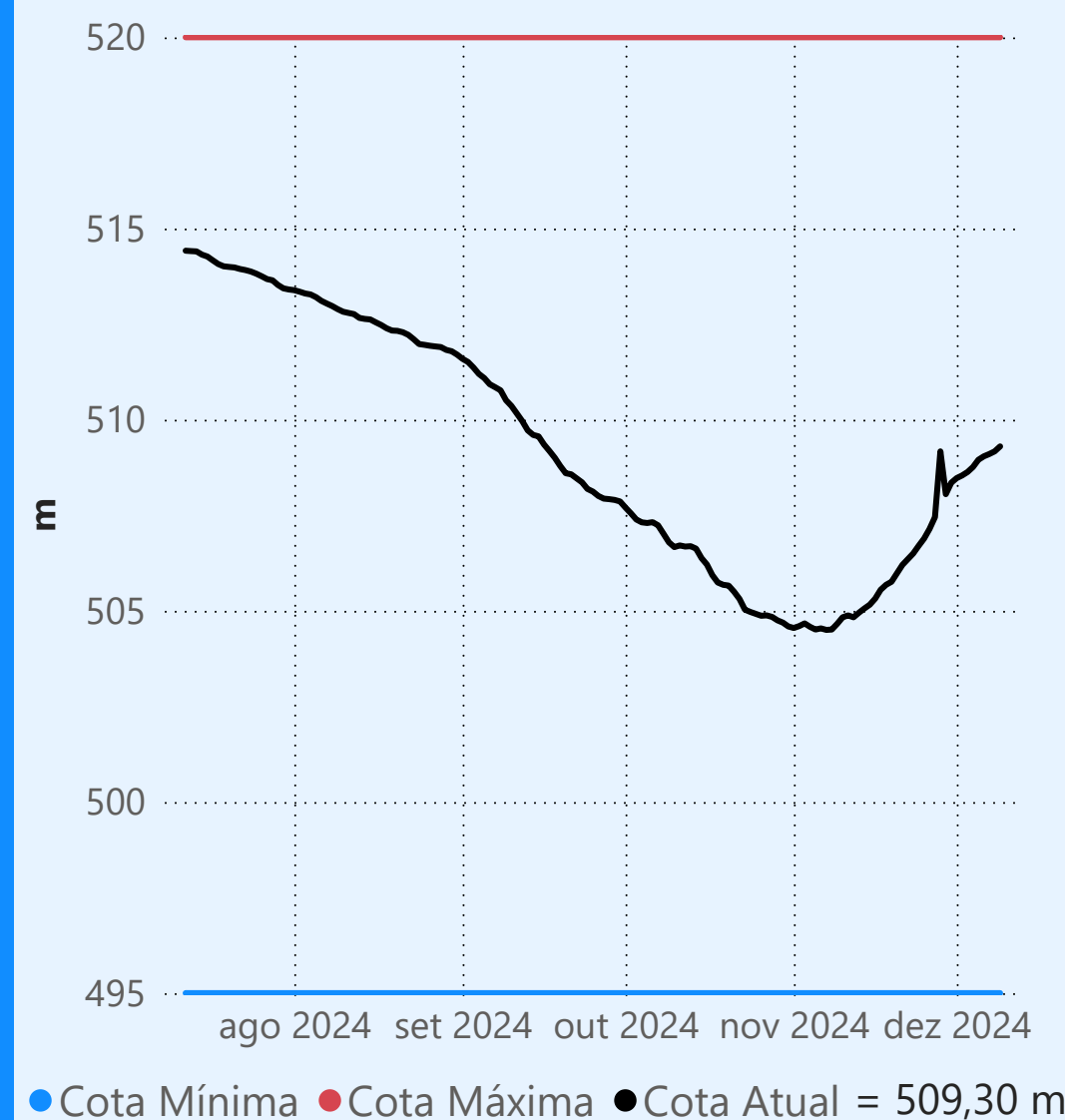
Vazão defluente máxima média mensal de 140 m³/s

### Vazão defluente média mensal (m³/s)

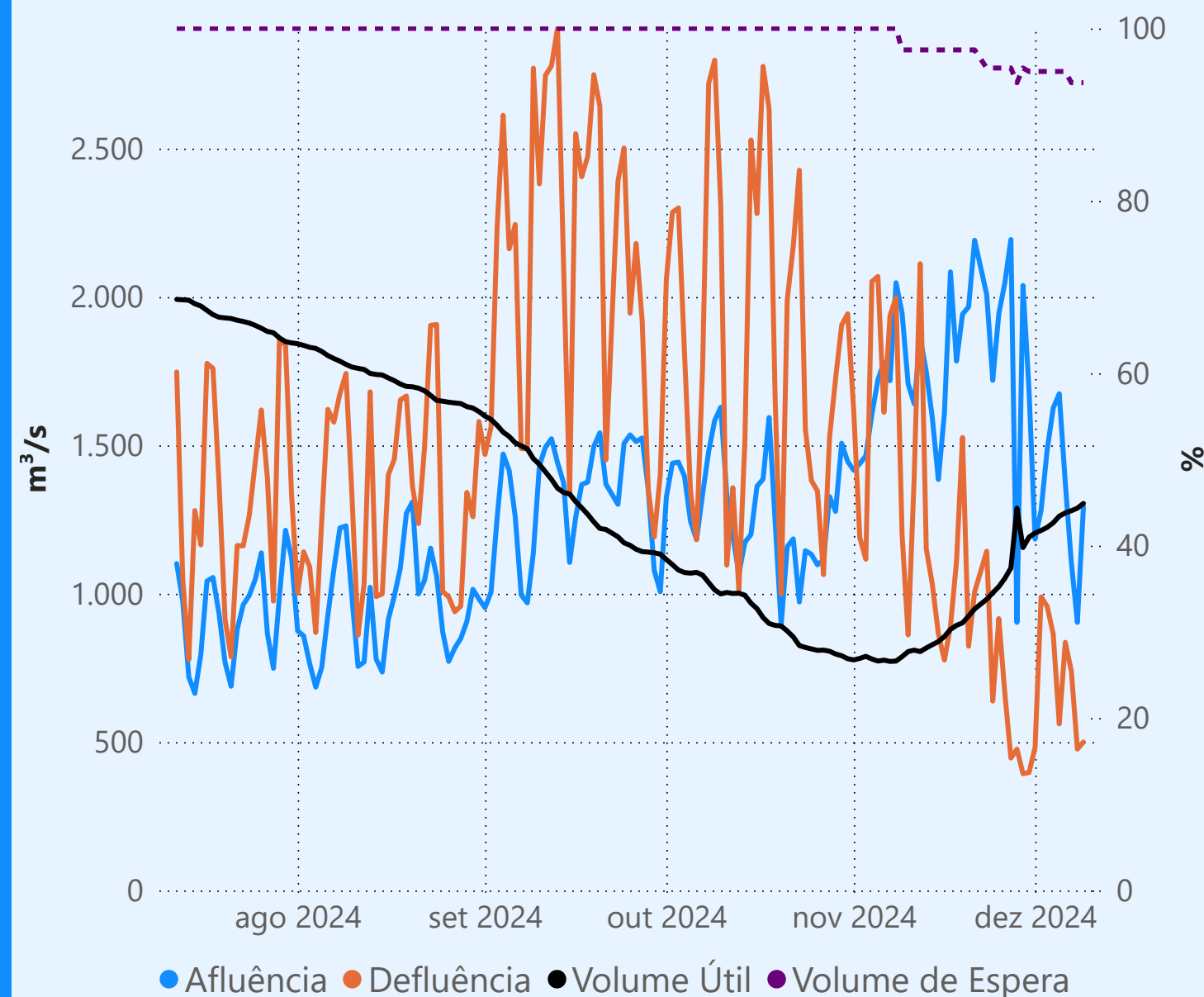
144  
dezembro de 2024

Dia	Defluência	Dia	Defluência
1	210	8	112
2	150	9	141
3	141		
4	149		
5	140		
6	139		
7	110		

## Itumbiara



Faixa de Operação Normal



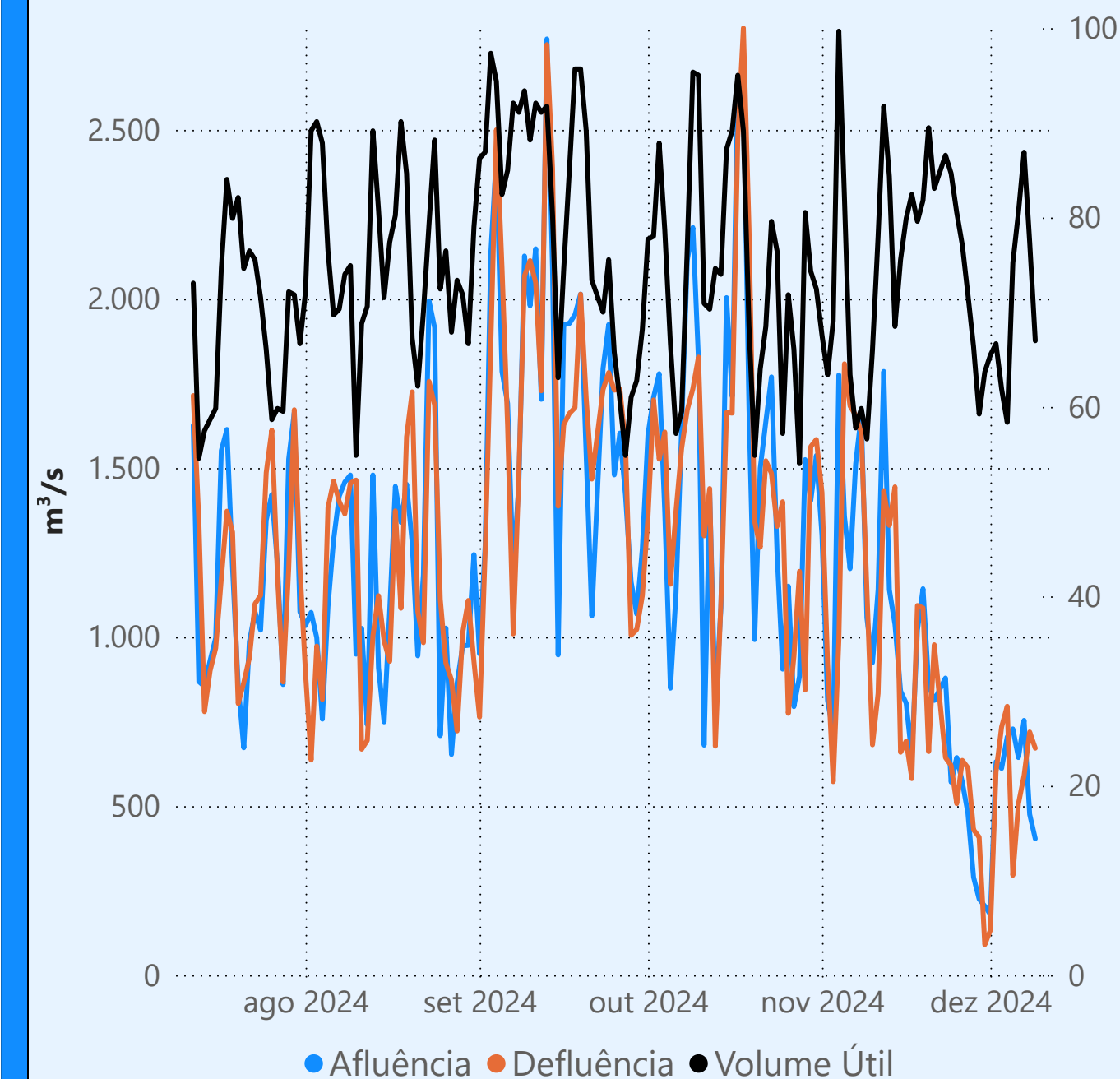
Sem restrição de vazão máxima defluente

### Vazão defluente média mensal (m³/s)

711  
dezembro de 2024

Dia	Defluência	Dia	Defluência
1	481	8	476
2	989	9	500
3	957		
4	864		
5	561		
6	836		
7	739		

## Cachoeira Dourada



## São Simão

