

Rio Paranaíba

Rio Paraná

Saiba mais sobre as condições de operação do Sistema Hídrico do Rio Grande na [Resolução 193/2024](#)

Luiz Carlos Barreto de Carvalho

Data	Afluencia (m³/s)	Defluência (m³/s)
22/02	285	238
23/02	247	237
24/02	596	575

Jaguara

Data	Afluencia (m³/s)	Defluência (m³/s)
22/02	262	259
23/02	260	257
24/02	570	507

Volume útil superior ou igual a 15%

Água Vermelha

Data	Afluencia (m³/s)	Defluência (m³/s)	Volume Útil (%)	Cota (m)
22/02	1.845	1.982	73,98	381,13
23/02	1.313	1.656	73,41	381,08
24/02	1.709	1.846	73,18	381,06

Faixa de Operação Normal

Sem restrição de vazão máxima defluente

Marechal Mascarenhas de Moraes (Peixoto)

Data	Afluencia (m³/s)	Defluência (m³/s)	Volume Útil (%)	Cota (m)
22/02	444	284	74,47	663,41
23/02	282	255	74,56	663,42
24/02	400	586	73,92	663,35

Rio Grande

Furnas

Data	Afluencia (m³/s)	Defluência (m³/s)	Volume Útil (%)	Cota (m)
22/02	424	288	65,86	763,51
23/02	557	149	66,07	763,54
24/02	496	496	66,07	763,54

Faixa de Operação Normal

Sem restrição de vazão máxima defluente

Igarapava

Data	Afluencia (m³/s)	Defluência (m³/s)
22/02	331	373
23/02	318	293
24/02	616	599

Volta Grande

Data	Afluencia (m³/s)	Defluência (m³/s)
22/02	492	447
23/02	329	374
24/02	625	674

Maribondo

Data	Afluencia (m³/s)	Defluência (m³/s)	Volume Útil (%)	Cota (m)
22/02	1.246	1.472	77,30	443,40
23/02	1.113	1.068	77,37	443,41
24/02	1.199	1.470	76,93	443,35

Volume útil superior ou igual a 15%

Funil Grande

Data	Afluencia (m³/s)	Defluência (m³/s)
22/02	145	149
23/02	141	149
24/02	137	133

Itutinga

Data	Afluencia (m³/s)	Defluência (m³/s)
22/02	49	48
23/02	49	47
24/02	48	49

Rio Grande

Camargos

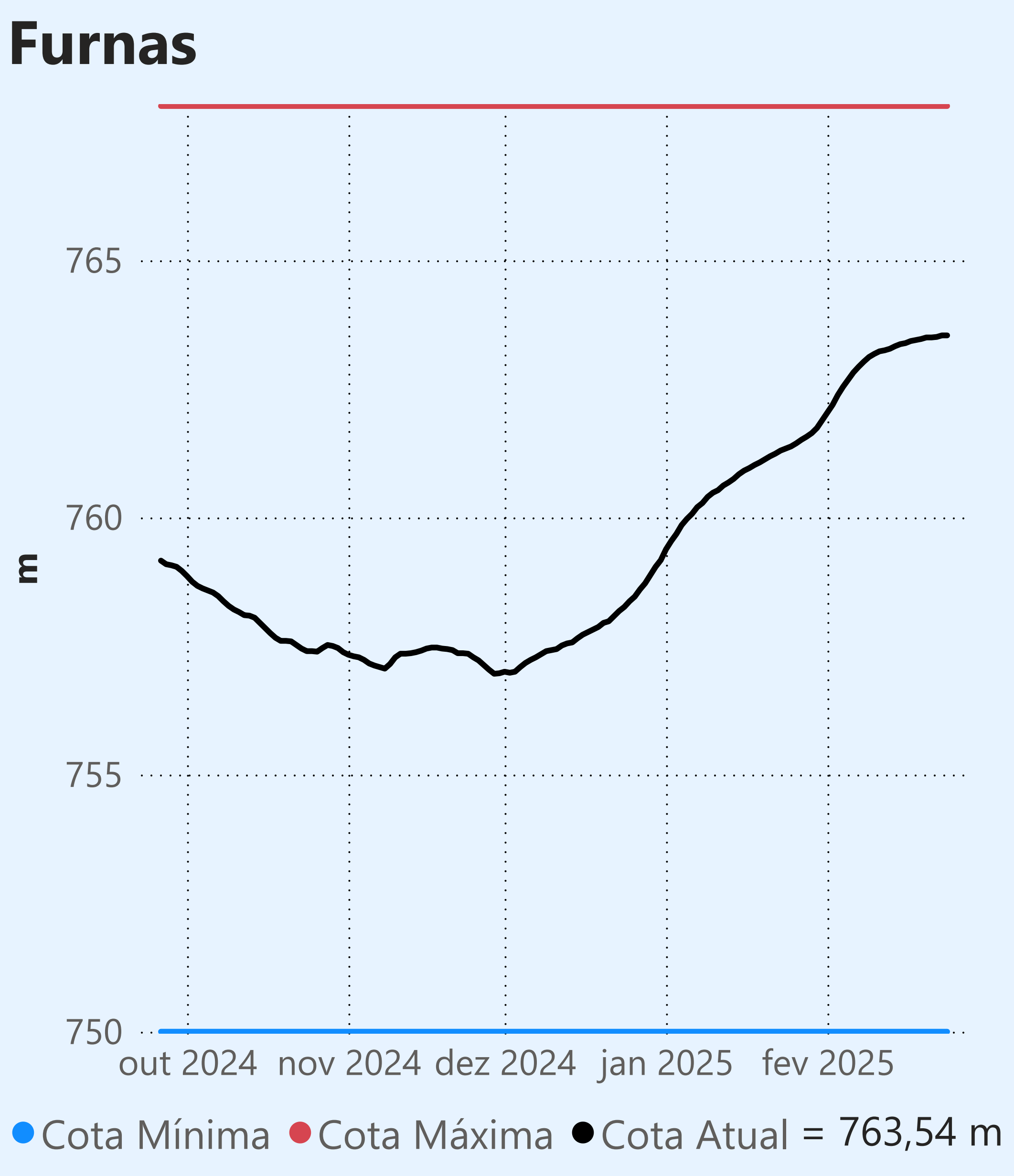
Data	Afluencia (m³/s)	Defluência (m³/s)	Volume Útil (%)
22/02	76	45	85,36
23/02	69	46	85,66
24/02	70	47	85,95

Rio Grande

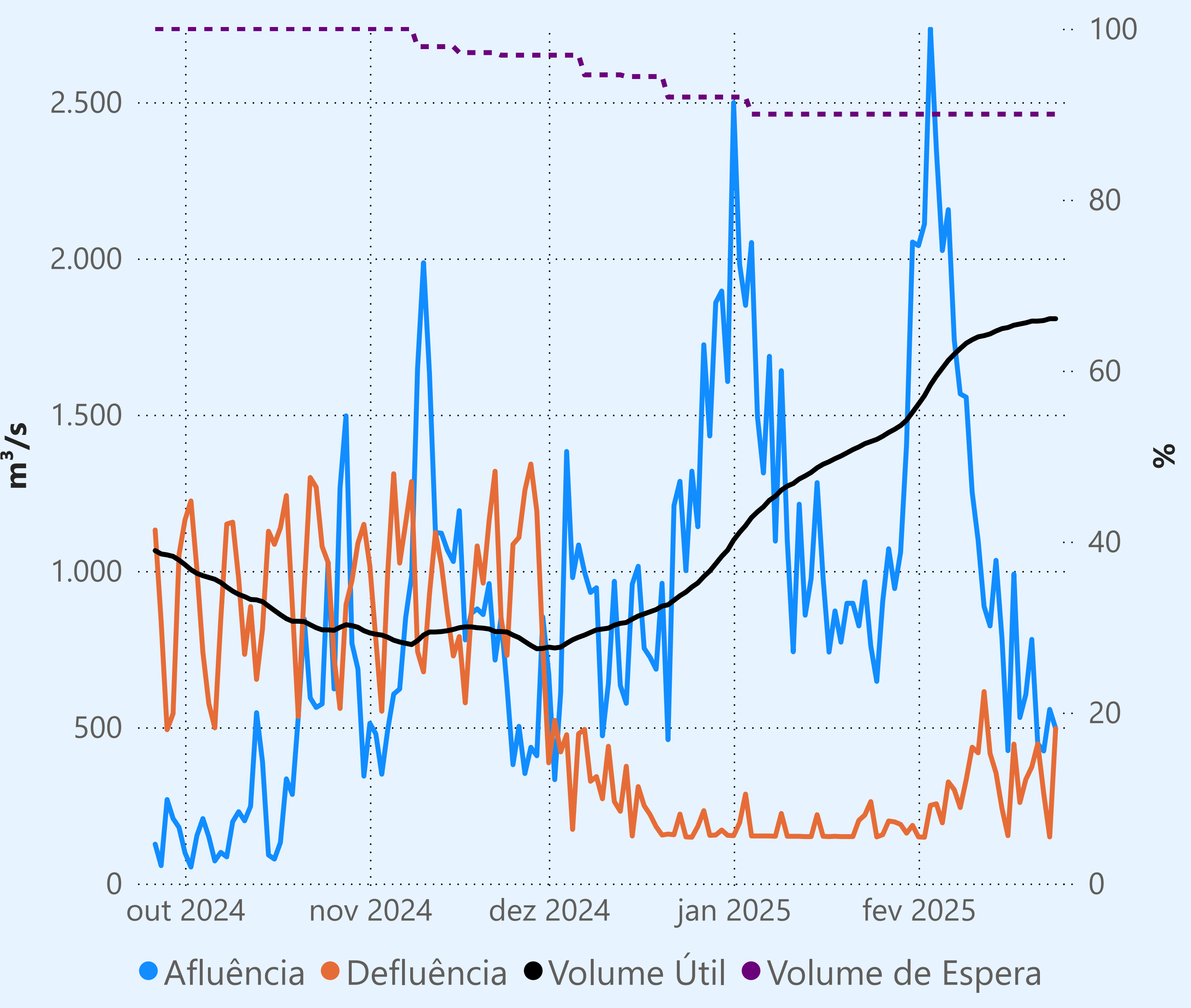
Data de Referência

24/02/2025

Período Úmido



Faixa de Operação Normal

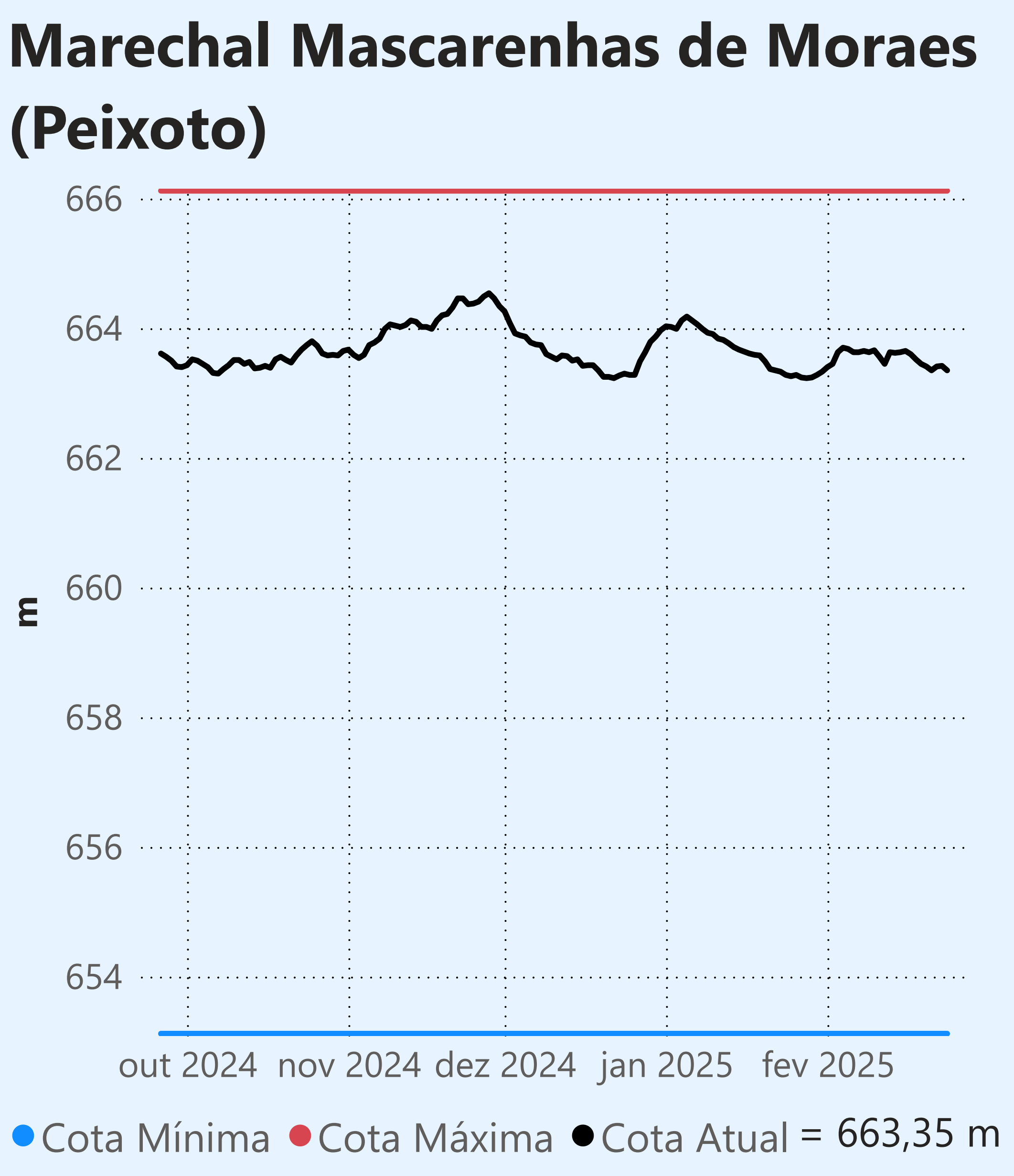
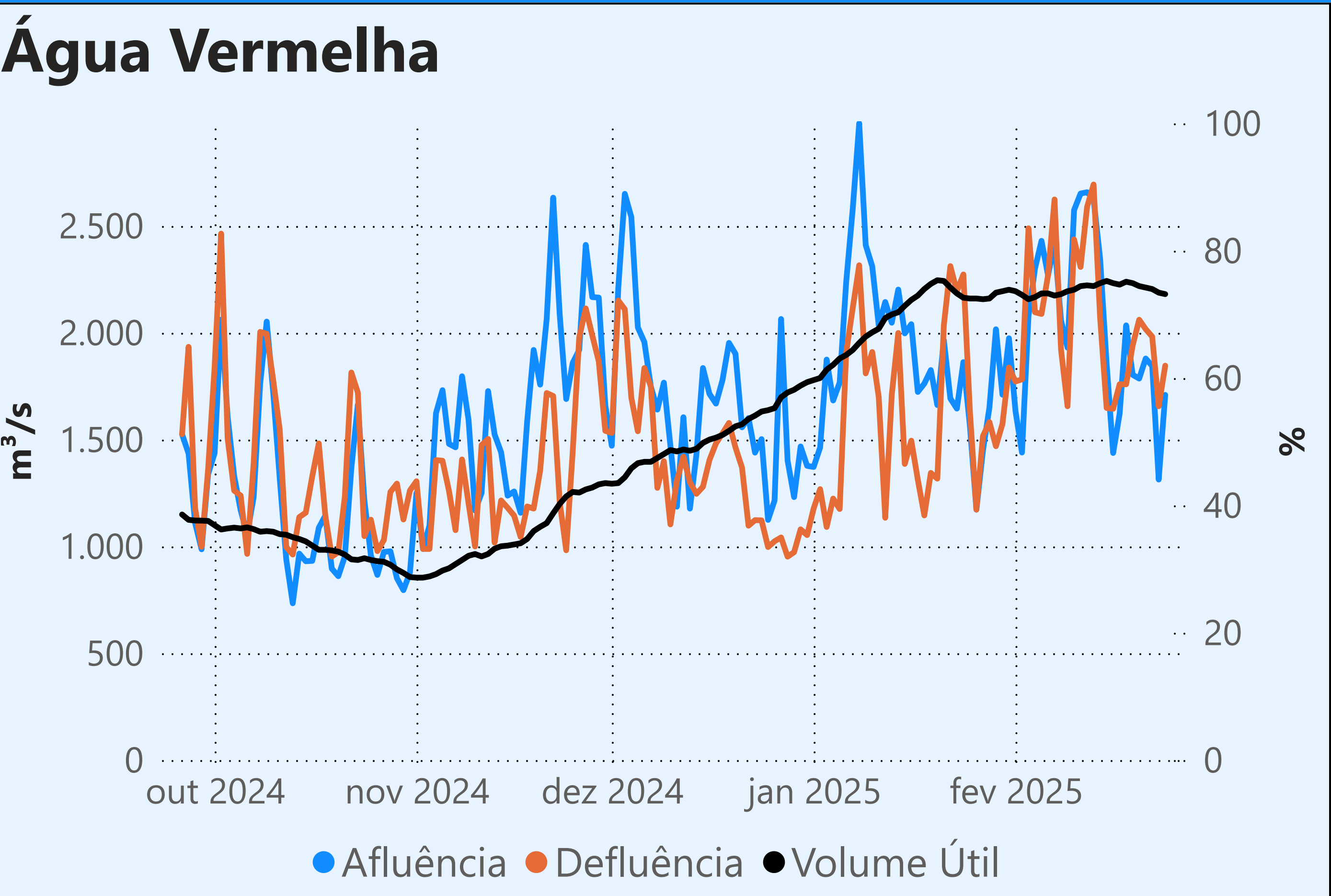
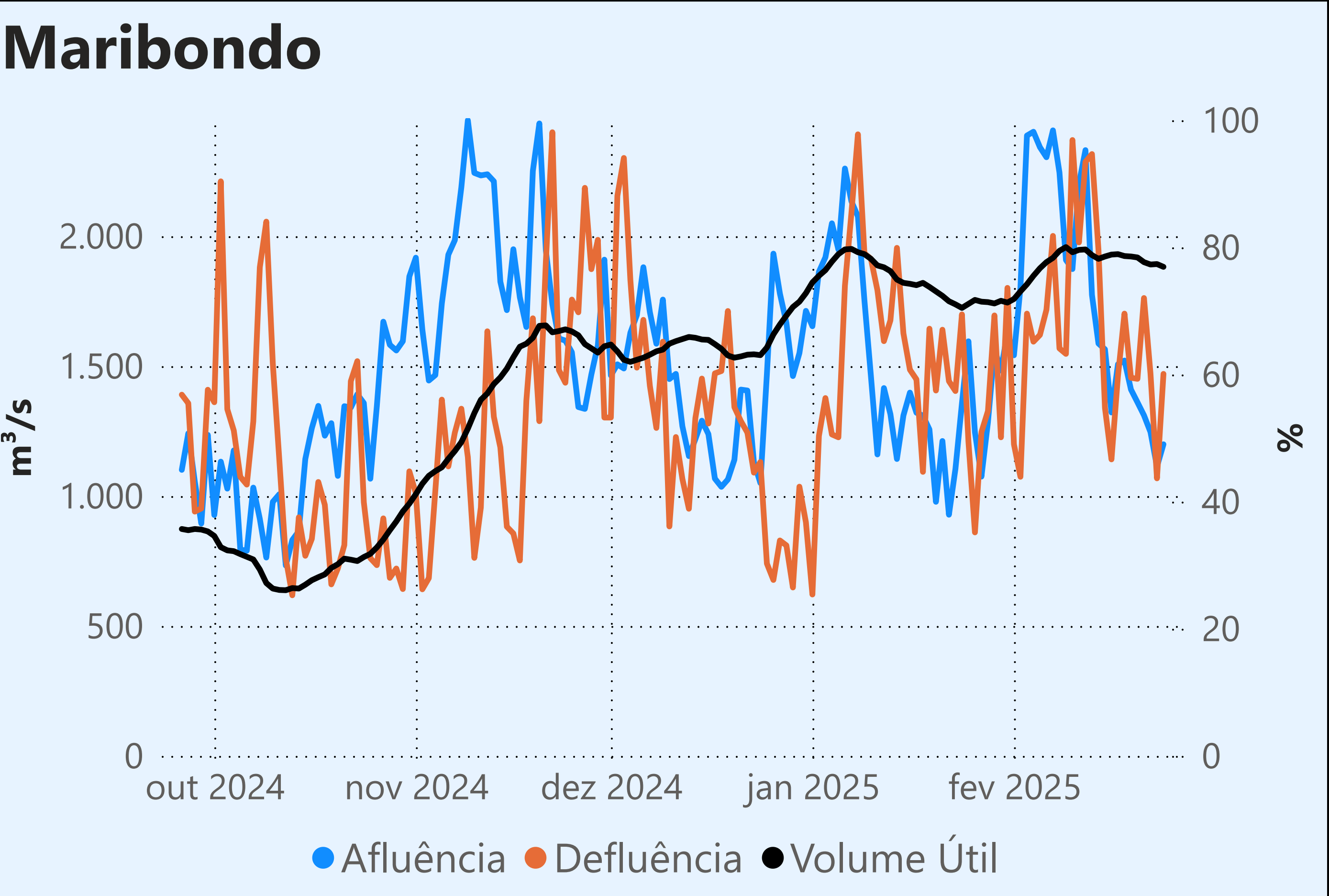
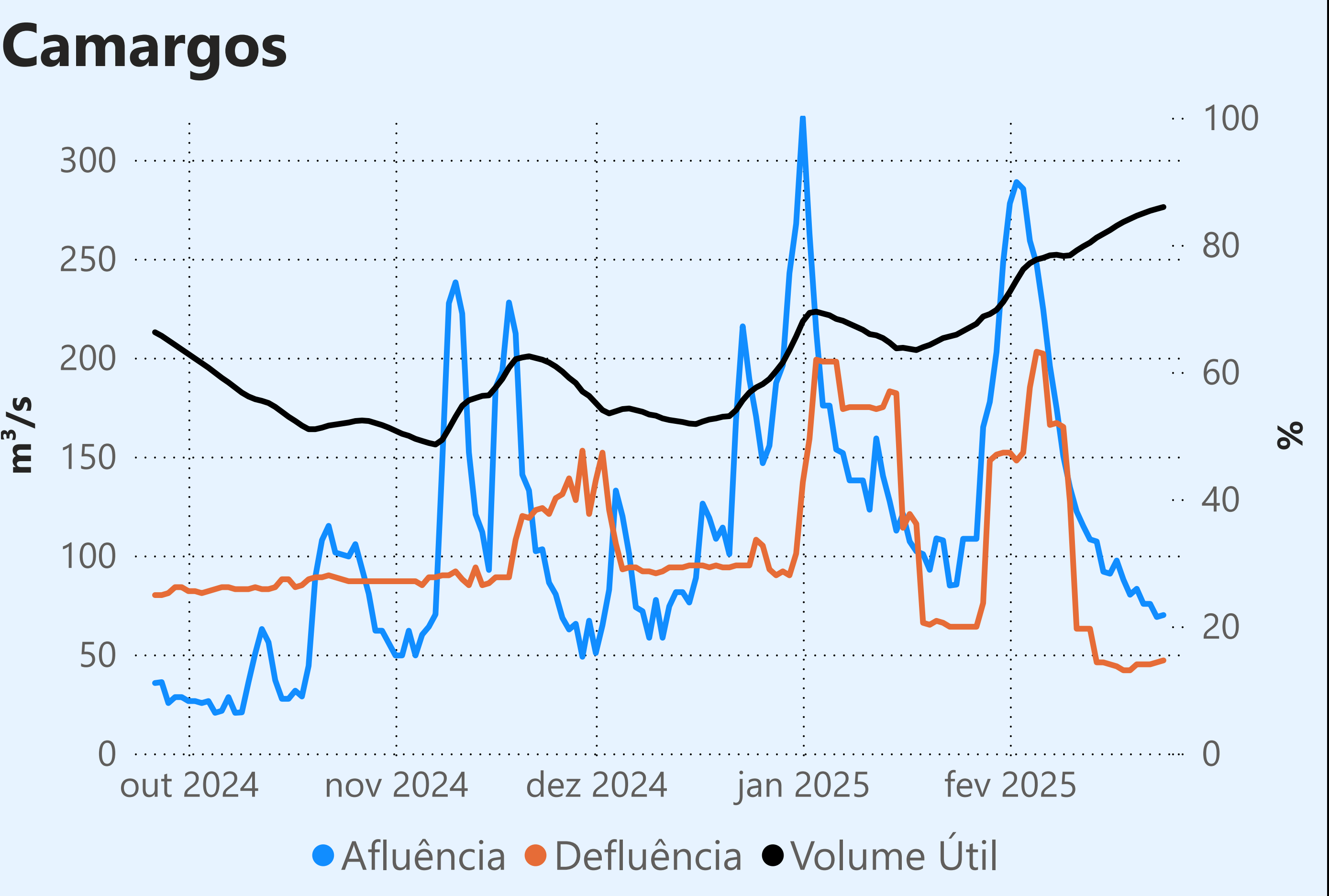


Sem restrição de vazão máxima defluente

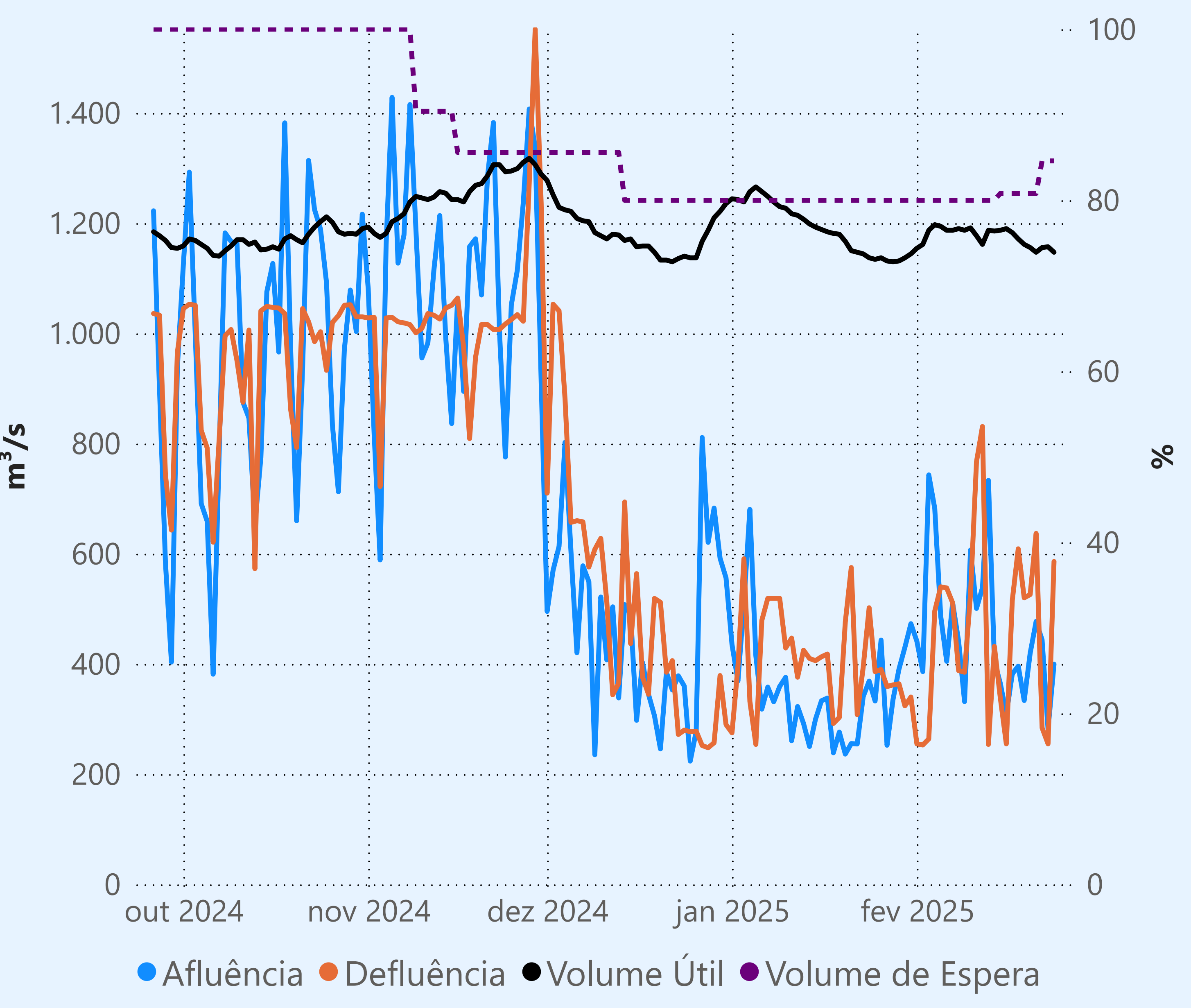
Vazão defluente média mensal (m³/s)

317
fevereiro de 2025

Dia	Defluência	Dia	Defluência
1	149	16	153
2	148	17	446
3	250	18	259
4	255	19	333
5	194	20	373
6	325	21	447
7	300	22	288
8	243	23	149
9	332	24	496
10	436		
11	418		
12	614		
13	416		
14	354		
15	240		



Faixa de Operação Normal



Sem restrição de vazão máxima defluente

Vazão defluente média mensal (m³/s)

457
fevereiro de 2025

Dia	Defluência	Dia	Defluência
1	255	16	255
2	253	17	515
3	264	18	609
4	496	19	520
5	540	20	526
6	538	21	637
7	511	22	284
8	388	23	255
9	385	24	586
10	527		
11	767		
12	831		
13	254		
14	432		
15	338		

Saiba mais sobre as condições de operação do Sistema Hídrico do Rio Paranaíba na [Resolução 194/2024](#)

Cachoeira Dourada

Data	Afluência (m³/s)	Defluência (m³/s)
22/02	586	778
23/02	295	612
24/02	672	695

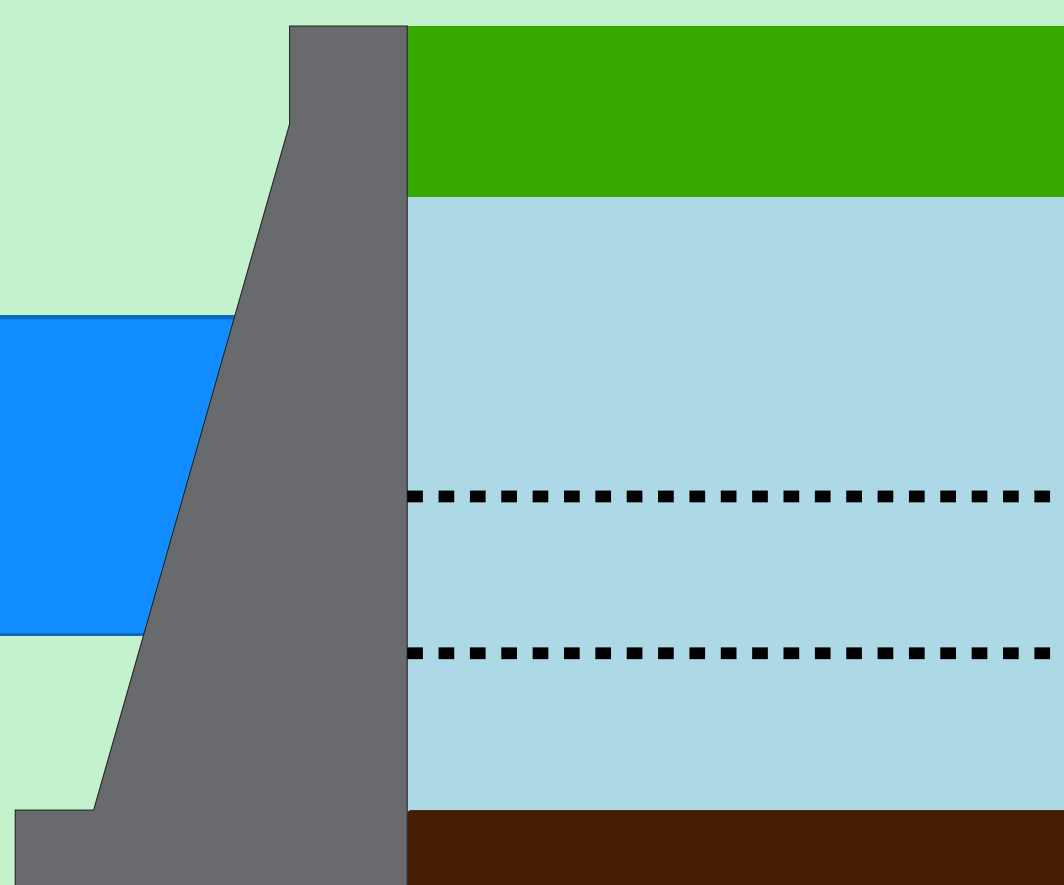
Rio Paranaíba

Faixa de Operação Normal

Sem restrição de vazão máxima defluente

Itumbiara

Data	Afluência (m³/s)	Defluência (m³/s)	Volume Útil (%)	Cota (m)
22/02	1.147	909	77,75	516,17
23/02	944	627	77,97	516,21
24/02	1.361	1.123	78,14	516,24



Theodomiro Carneiro Santiago (Emborcação)

Data	Afluência (m³/s)	Defluência (m³/s)	Volume Útil (%)	Cota (m)
22/02	381	305	56,63	646,58
23/02	276	123	56,73	646,62
24/02	186	339	56,63	646,58

Faixa de Operação Normal

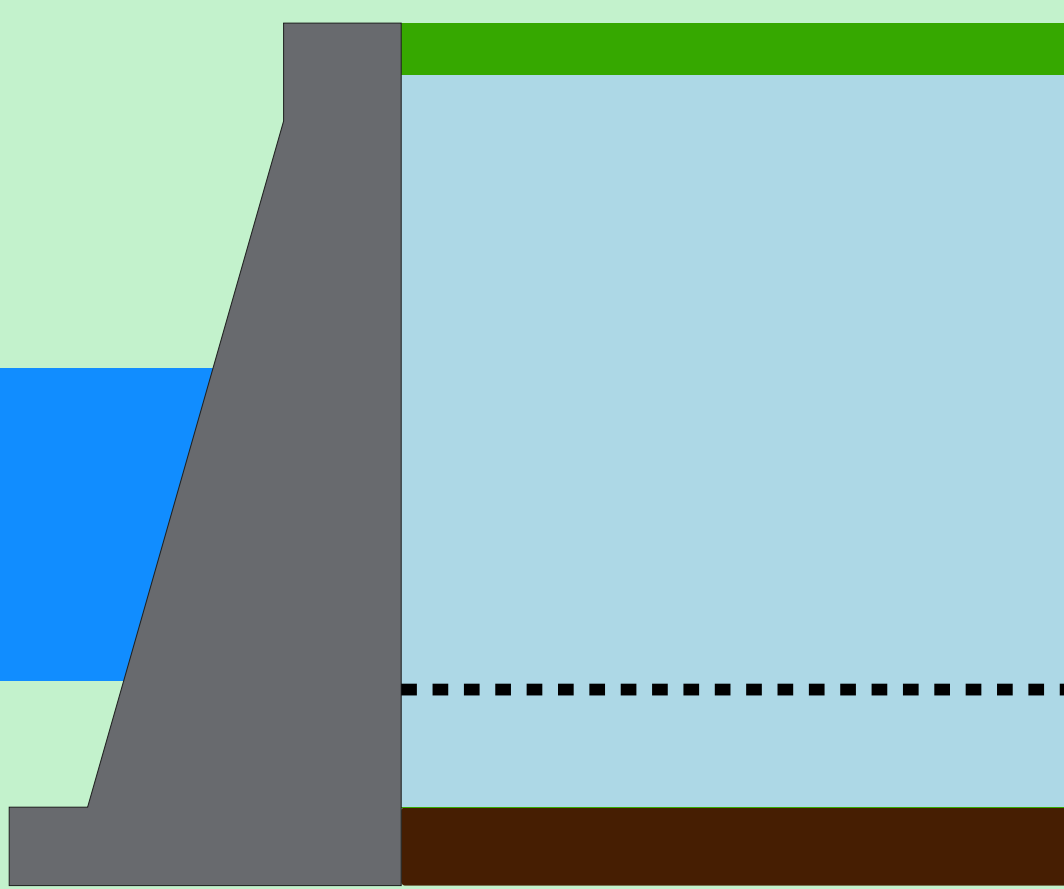
Sem restrição de vazão máxima defluente

Data de Referência

24/02/2025

Período Úmido

Volume útil superior ou igual a 15%



São Simão

Data	Afluência (m³/s)	Defluência (m³/s)	Volume Útil (%)	Cota (m)
22/02	2.392	2.033	93,45	400,42
23/02	1.984	2.199	93,12	400,39
24/02	2.348	2.204	93,34	400,41

Rio Grande

Rio Paranaíba

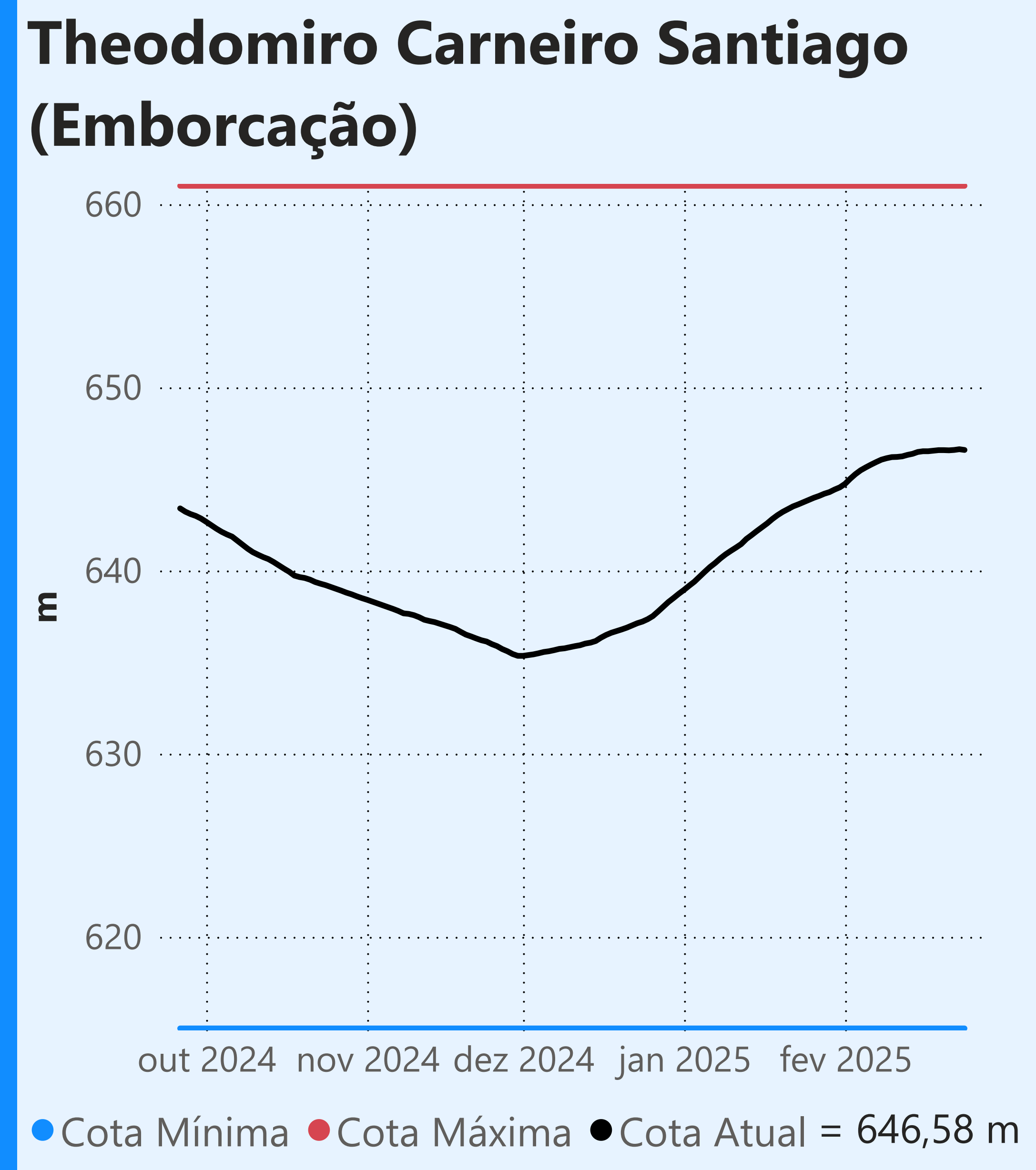
Rio Paraná

Saiba mais sobre os termos técnicos da operação dos reservatórios no [Glossário do Sistema de Acompanhamento de Reservatórios - SAR da ANA](#)

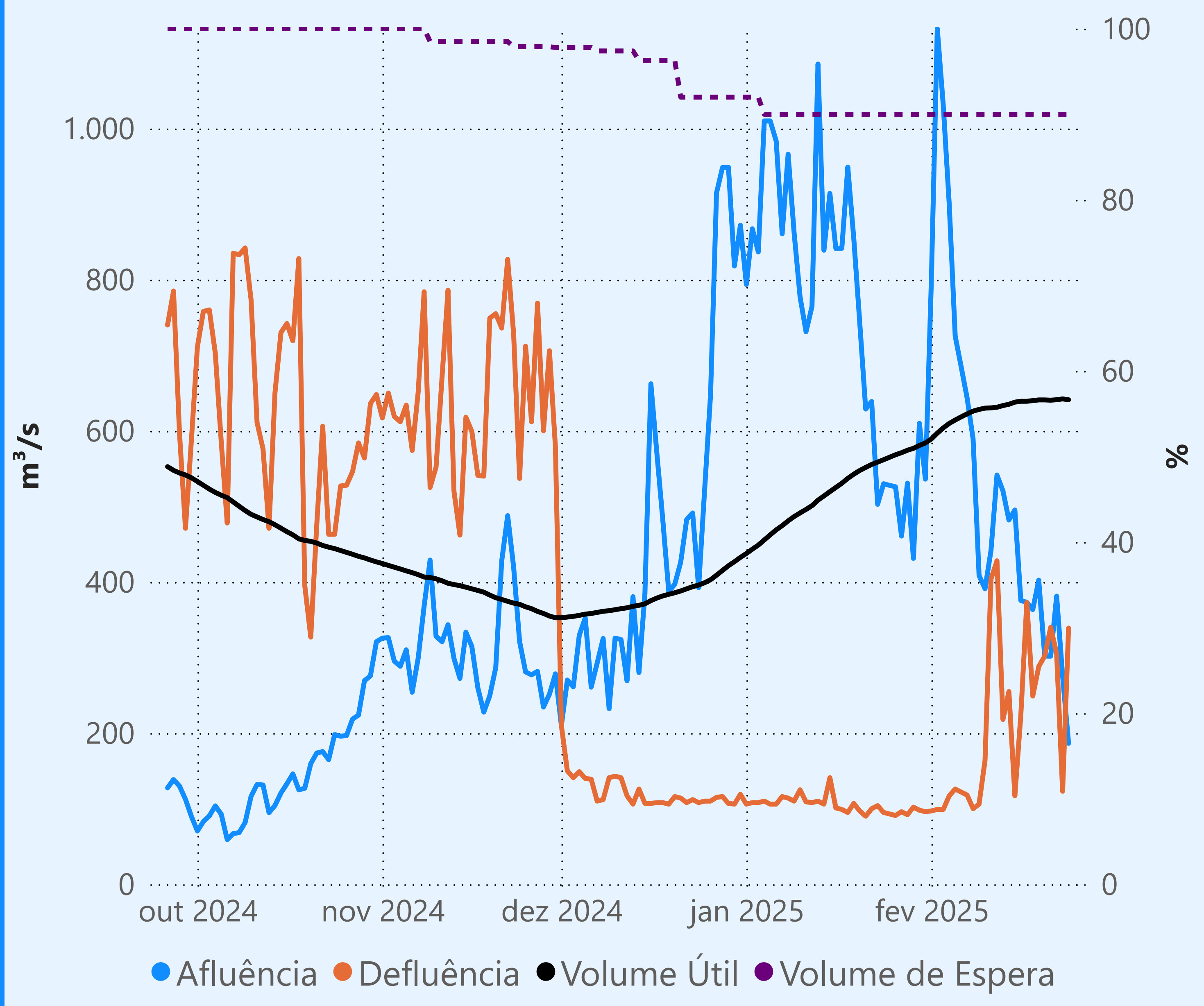
Superintendência de Operações e Eventos Críticos
Coordenação de Operação de Reservatórios e Sistemas Hídricos

Fonte: ONS

*Dados consistidos sujeitos a novas revisões



Faixa de Operação Normal

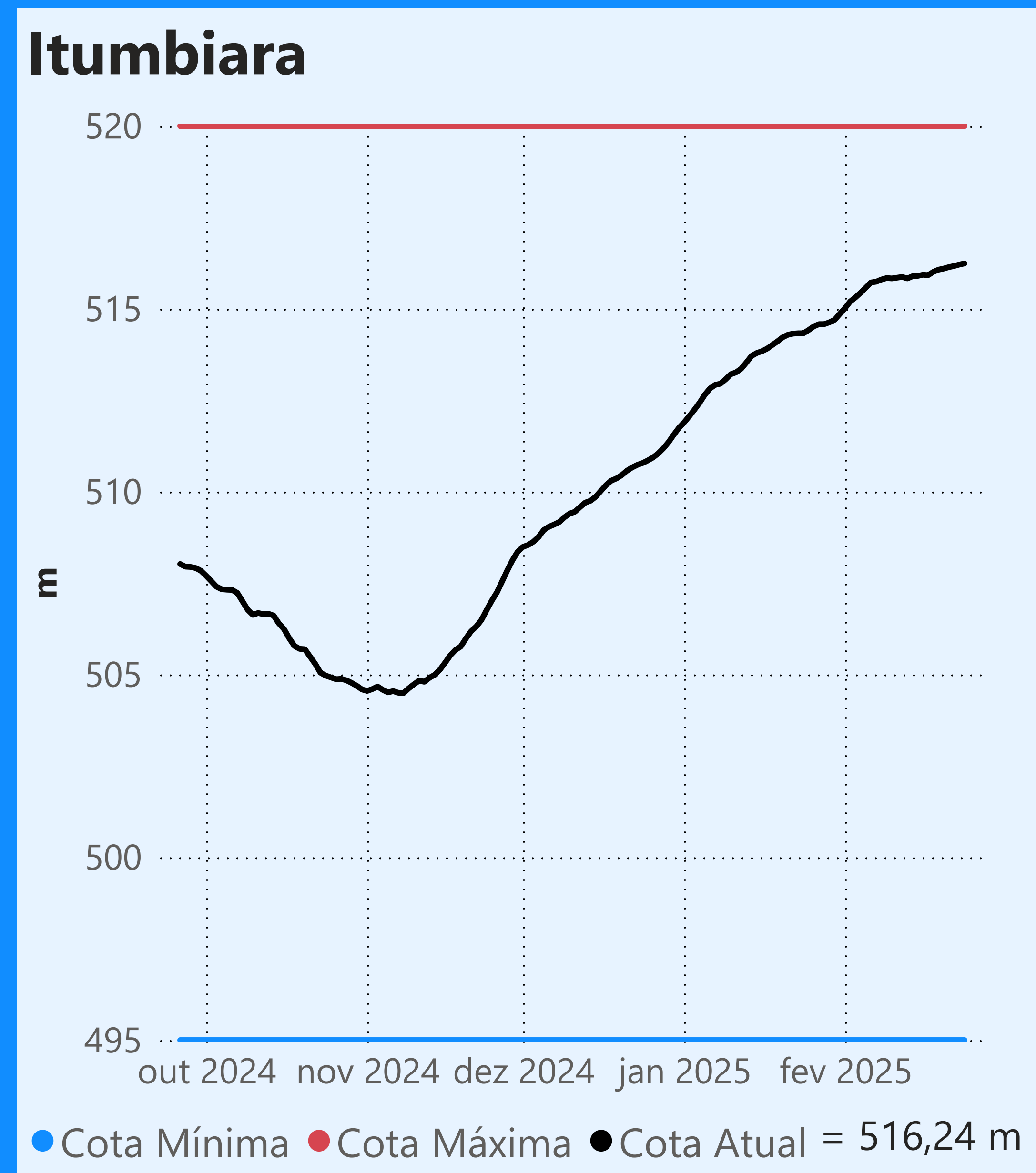
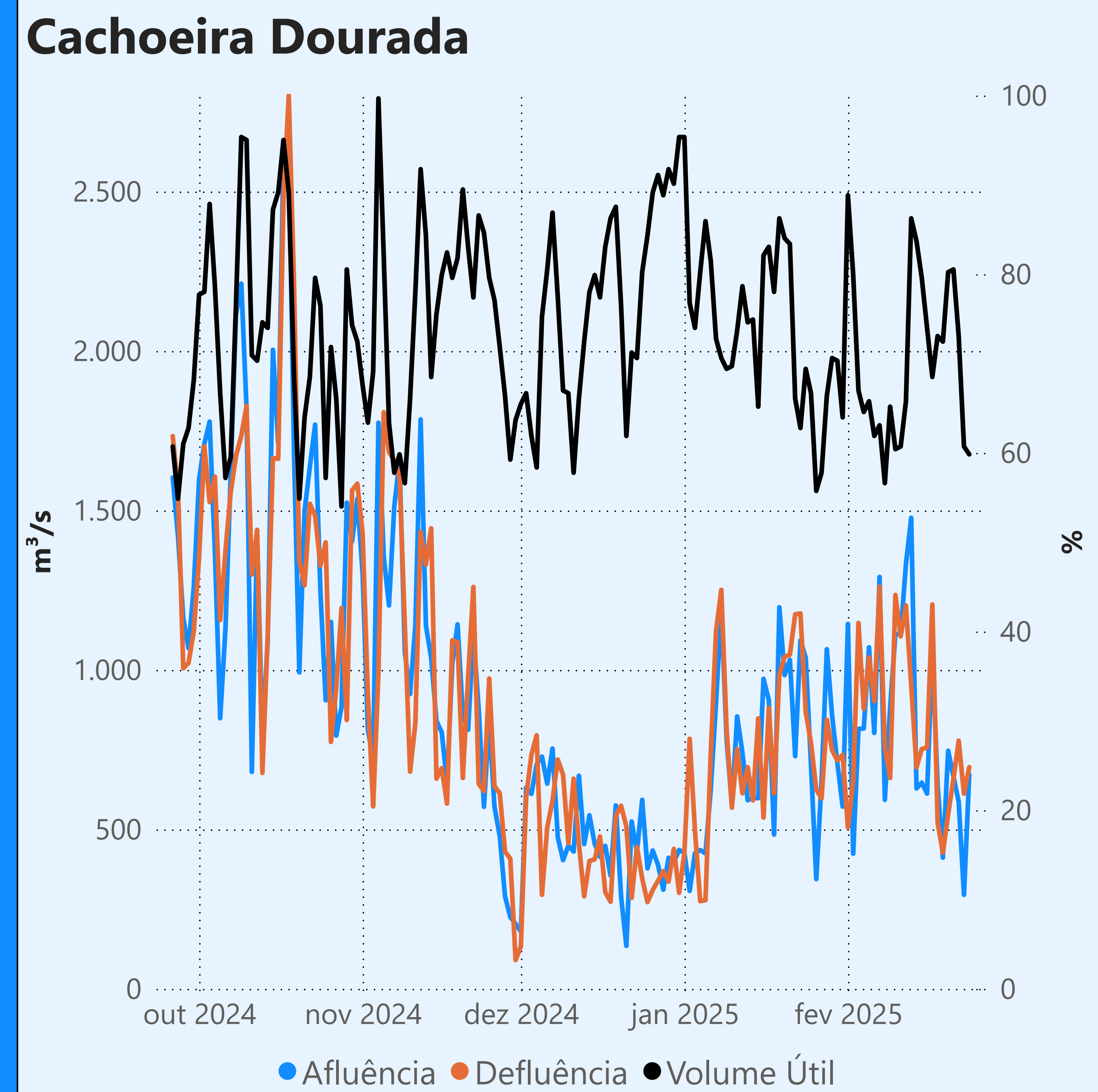


Sem restrição de vazão máxima defluente

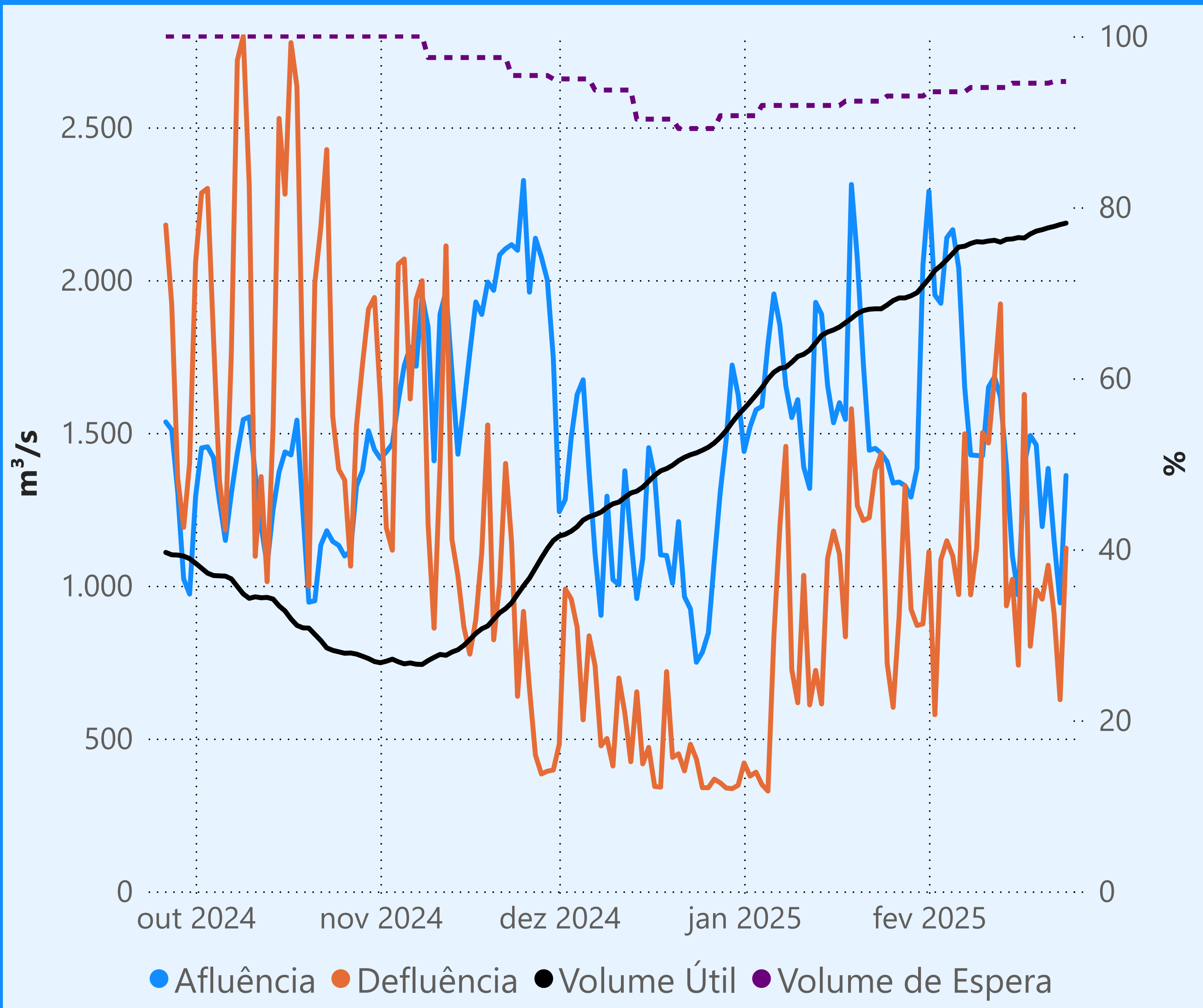
Vazão defluente média mensal (m³/s)

213
fevereiro de 2025

Dia	Defluência	Dia	Defluência
1	97	16	224
2	99	17	373
3	99	18	249
4	117	19	288
5	126	20	302
6	122	21	340
7	118	22	305
8	100	23	123
9	106	24	339
10	164		
11	404		
12	428		
13	218		
14	255		
15	117		



Faixa de Operação Normal



Sem restrição de vazão máxima defluente

Vazão defluente média mensal (m³/s)

1.123
fevereiro de 2025

Dia	Defluência	Dia	Defluência
1	1.111	16	740
2	578	17	1.626
3	1.085	18	802
4	1.147	19	986
5	1.097	20	956
6	971	21	1.067
7	1.497	22	909
8	970	23	627
9	1.121	24	1.123
10	1.501		
11	1.467		
12	1.683		
13	1.922		
14	934		
15	1.021		

