

Rio Paranaíba

Rio Paraná

Saiba mais sobre as condições de operação do Sistema Hídrico do Rio Grande na Resolução 193/2024

Luiz Carlos Barreto de Carvalho

Data	Afluência (m³/s)	Defluência (m³/s)
18/02	627	538
19/02	519	430
20/02	537	495

Jaguara

Data	Afluência (m³/s)	Defluência (m³/s)
18/02	573	667
19/02	441	497
20/02	501	525

Volume útil superior ou igual a 15%

Água Vermelha

Data	Afluência (m³/s)	Defluência (m³/s)	Volume Útil (%)	Cota (m)
18/02	2.035	1.759	75,13	381,23
19/02	1.803	1.941	74,90	381,21
20/02	1.786	2.061	74,44	381,17

Faixa de Operação Normal

Sem restrição de vazão máxima defluente

Marechal Mascarenhas de Moraes (Peixoto)

Data	Afluência (m³/s)	Defluência (m³/s)	Volume Útil (%)	Cota (m)
18/02	396	609	75,48	663,52
19/02	334	520	74,84	663,45
20/02	420	526	74,47	663,41

Rio Grande

Furnas

Data	Afluência (m³/s)	Defluência (m³/s)	Volume Útil (%)	Cota (m)
18/02	531	259	65,45	763,45
19/02	605	333	65,59	763,47
20/02	781	373	65,79	763,50

Faixa de Operação Normal

Sem restrição de vazão máxima defluente

Igarapava

Data	Afluência (m³/s)	Defluência (m³/s)
18/02	794	828
19/02	645	645
20/02	611	632

Volta Grande

Data	Afluência (m³/s)	Defluência (m³/s)
18/02	877	828
19/02	752	639
20/02	660	705

Maribondo

Data	Afluência (m³/s)	Defluência (m³/s)	Volume Útil (%)	Cota (m)
18/02	1.521	1.702	78,63	443,58
19/02	1.410	1.455	78,56	443,57
20/02	1.361	1.451	78,41	443,55

Volume útil superior ou igual a 15%

Funil Grande

Data	Afluência (m³/s)	Defluência (m³/s)
18/02	162	154
19/02	153	141
20/02	155	147

Itutinga

Data	Afluência (m³/s)	Defluência (m³/s)
18/02	48	49
19/02	47	49
20/02	48	50

Rio Grande

Camargos

Data	Afluência (m³/s)	Defluência (m³/s)	Volume Útil (%)
18/02	88	42	83,60
19/02	80	42	84,09
20/02	83	45	84,58

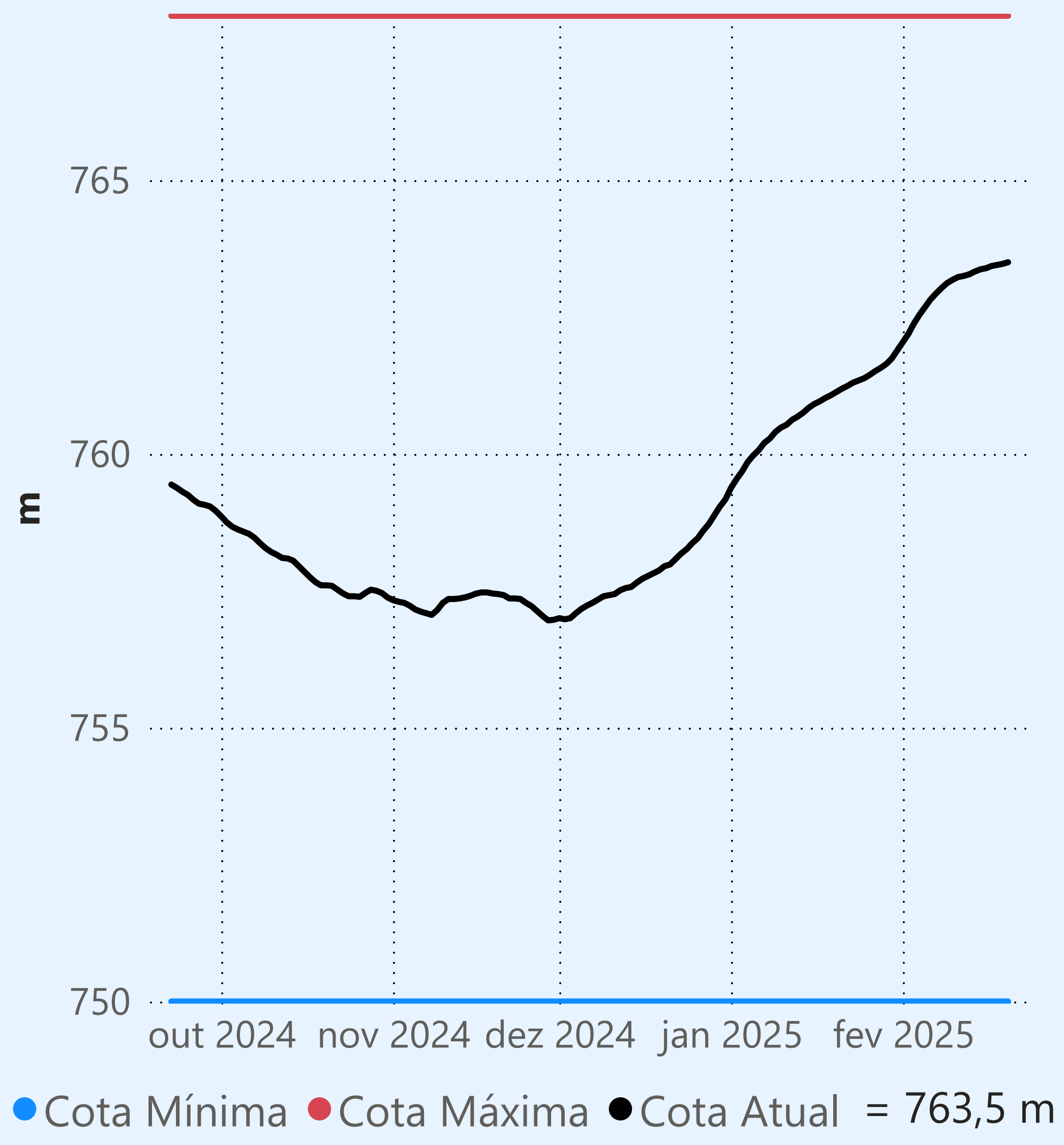
Rio Grande

Data de Referência

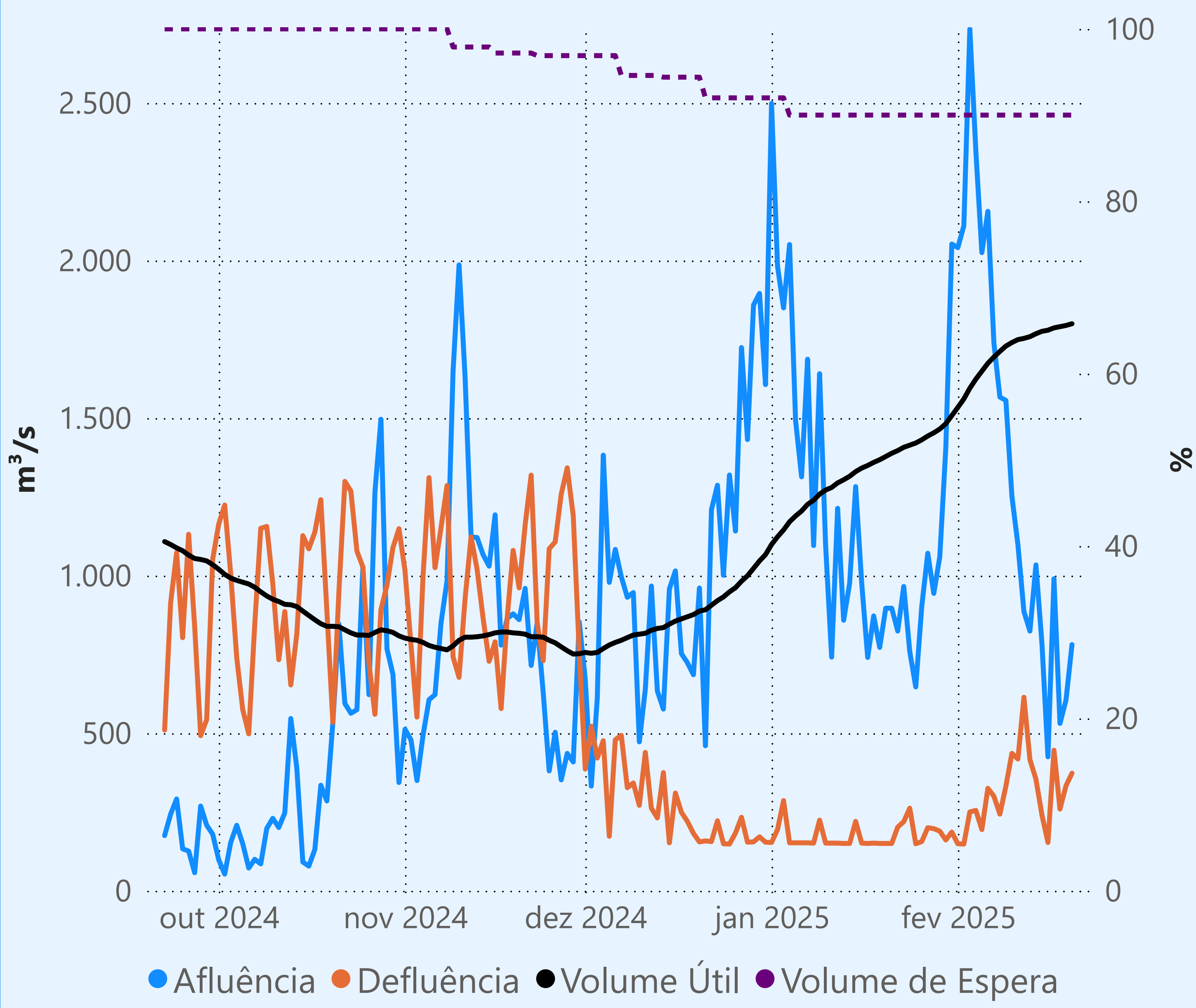
20/02/2025

Período Úmido

Furnas



Faixa de Operação Normal



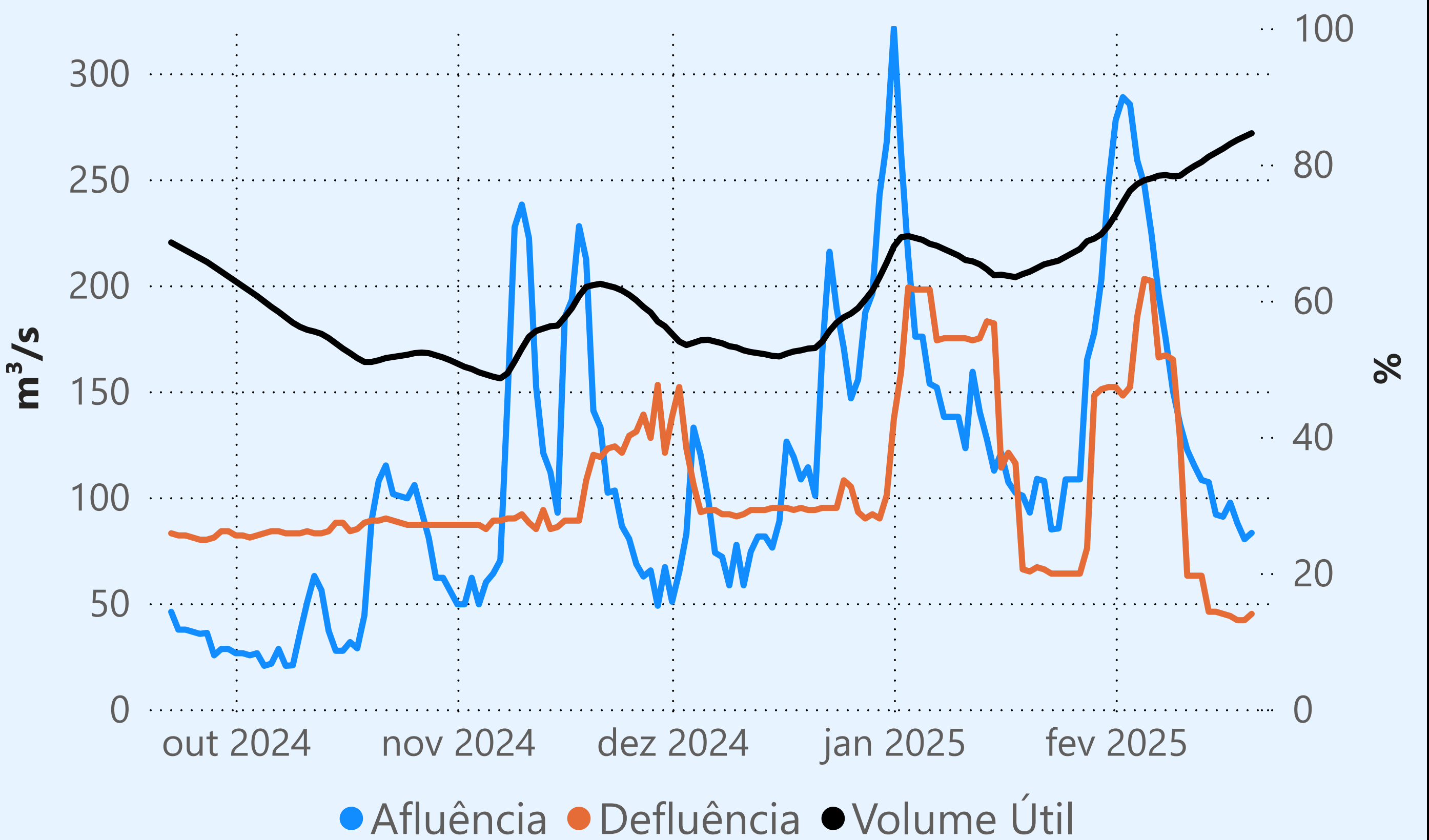
Sem restrição de vazão máxima defluente

Vazão defluente média mensal (m³/s)

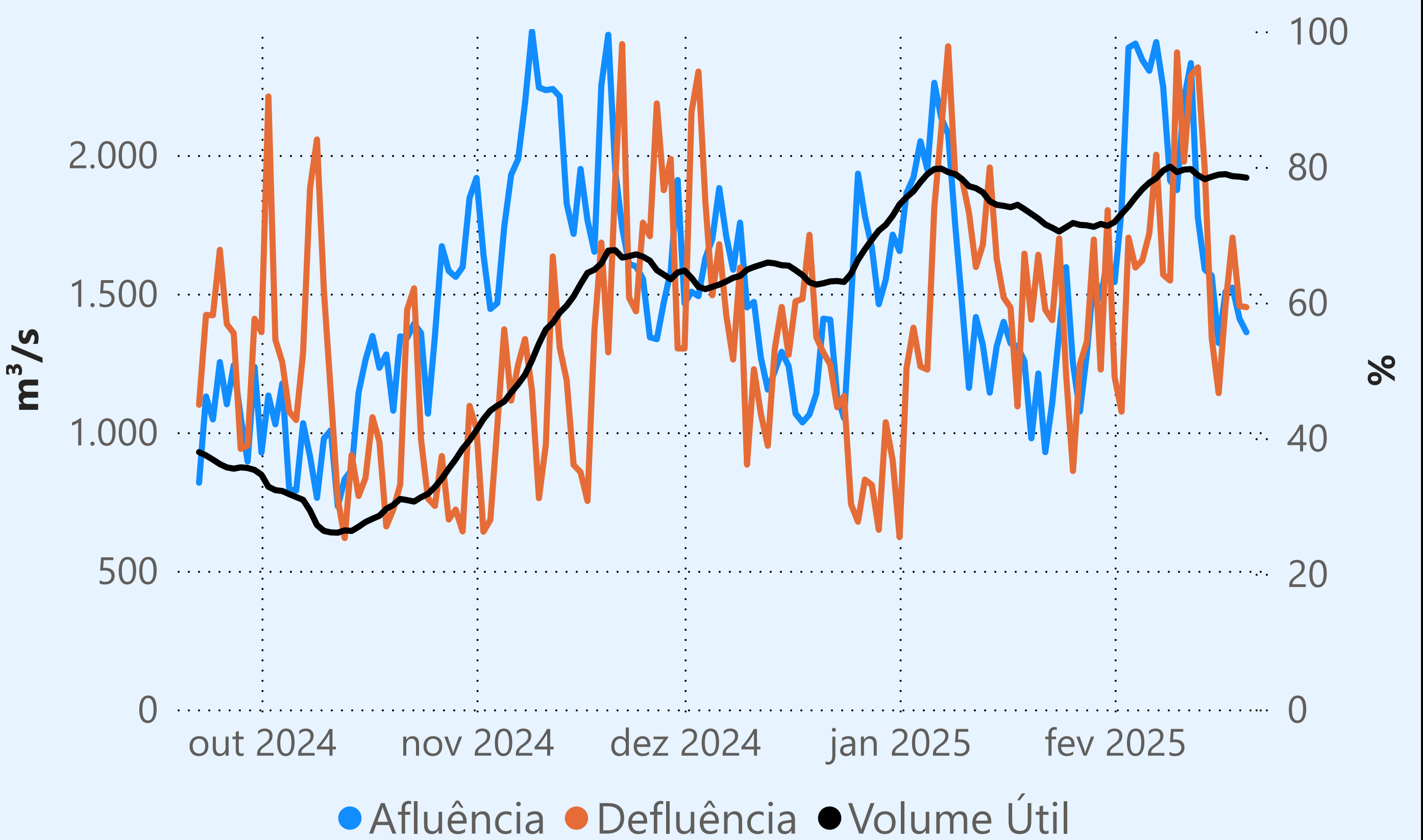
312
fevereiro de 2025

Dia	Defluência	Dia	Defluência
1	149	16	153
2	148	17	446
3	250	18	259
4	255	19	333
5	194	20	373
6	325		
7	300		
8	243		
9	332		
10	436		
11	418		
12	614		
13	416		
14	354		
15	240		

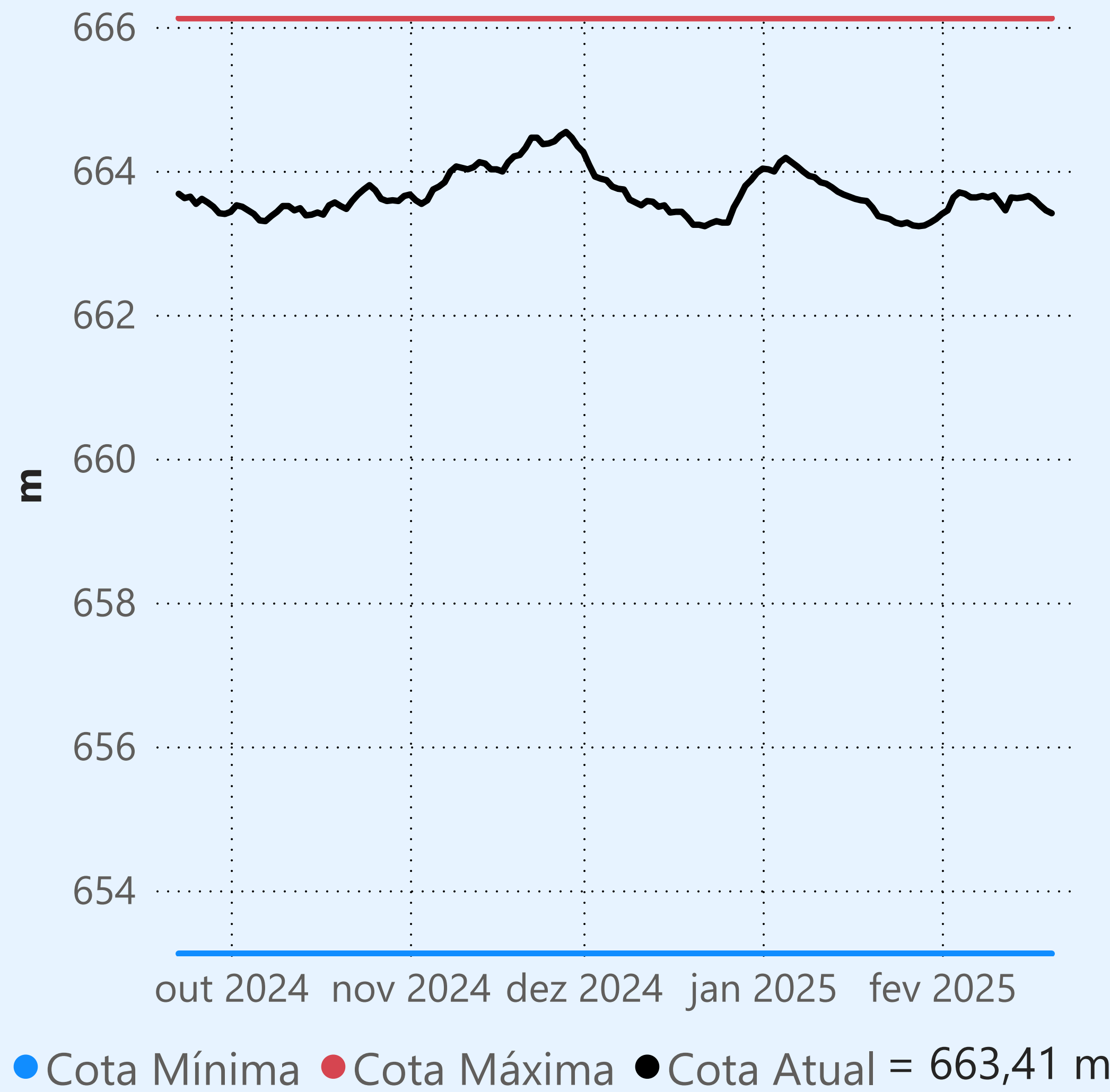
Camargos



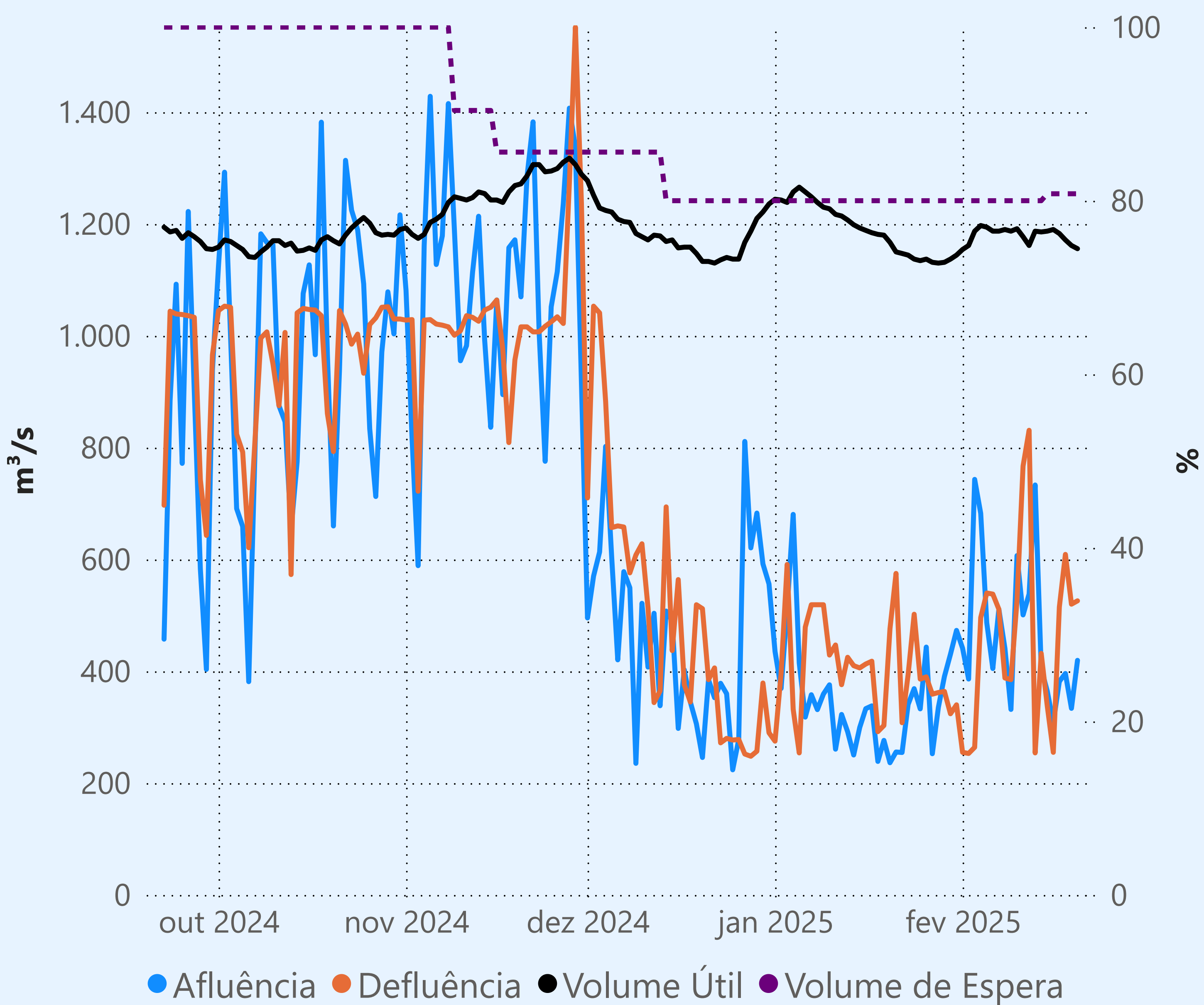
Maribondo



Marechal Mascarenhas de Moraes (Peixoto)



Faixa de Operação Normal



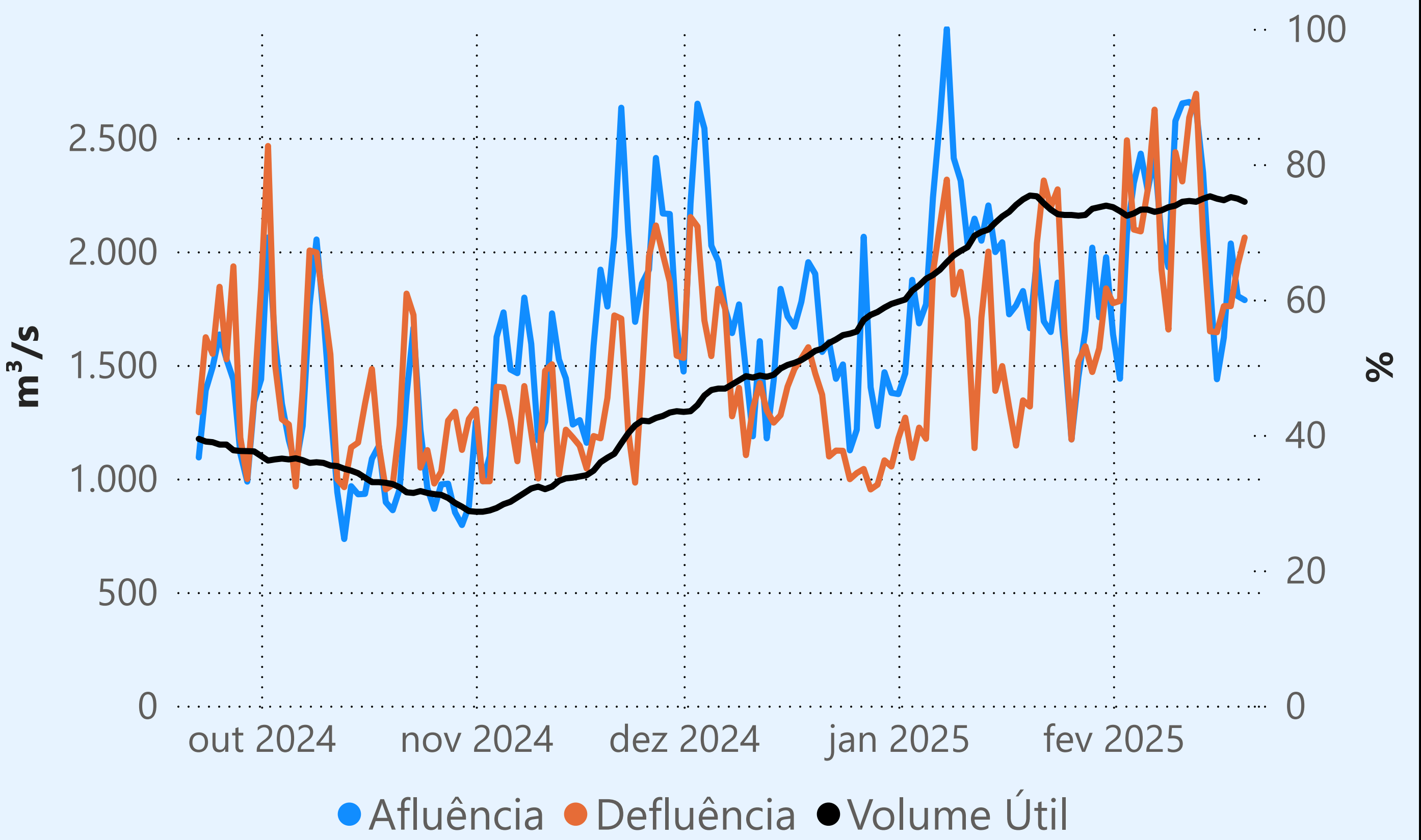
Sem restrição de vazão máxima defluente

Vazão defluente média mensal (m³/s)

460
fevereiro de 2025

Dia	Defluência	Dia	Defluência
1	255	16	255
2	253	17	515
3	264	18	609
4	496	19	520
5	540	20	526
6	538		
7	511		
8	388		
9	385		
10	527		
11	767		
12	831		
13	254		
14	432		
15	338		

Água Vermelha



Saiba mais sobre as condições de operação do Sistema Hídrico do Rio Paranaíba na [Resolução 194/2024](#)

Cachoeira Dourada

Data	Afluencia (m³/s)	Defluência (m³/s)
18/02	639	521
19/02	411	427
20/02	746	547

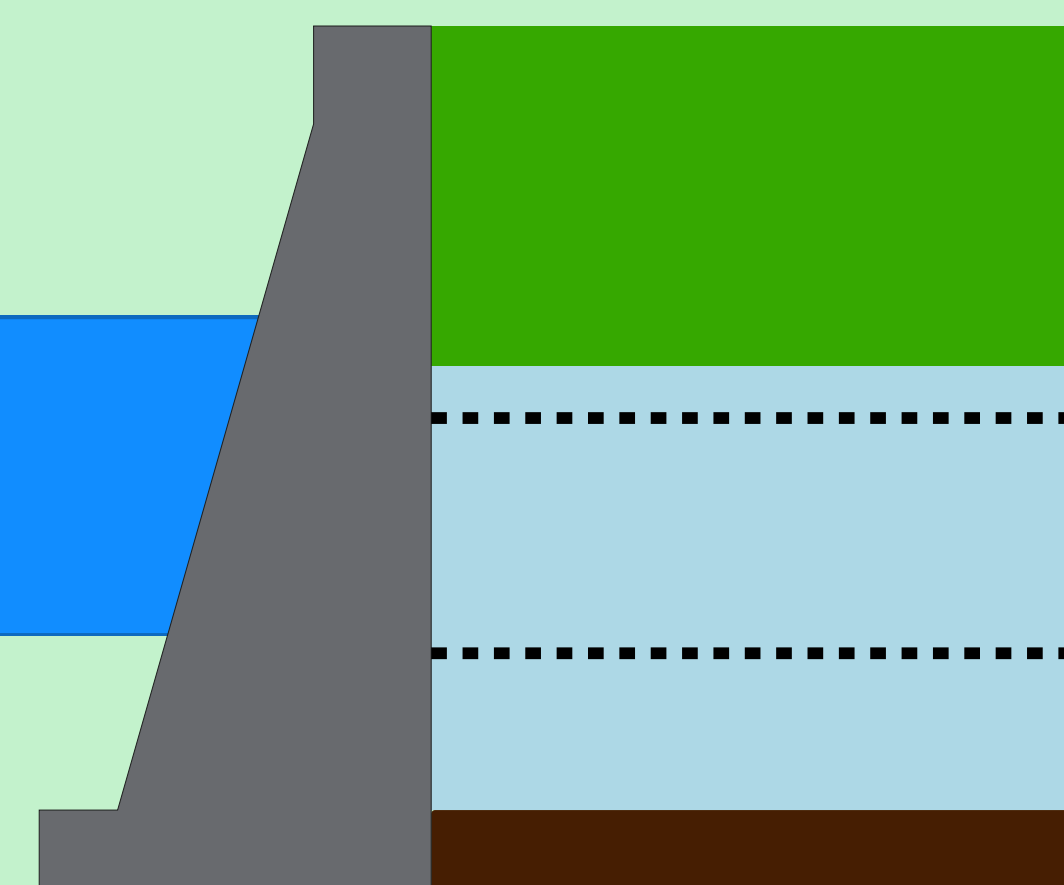
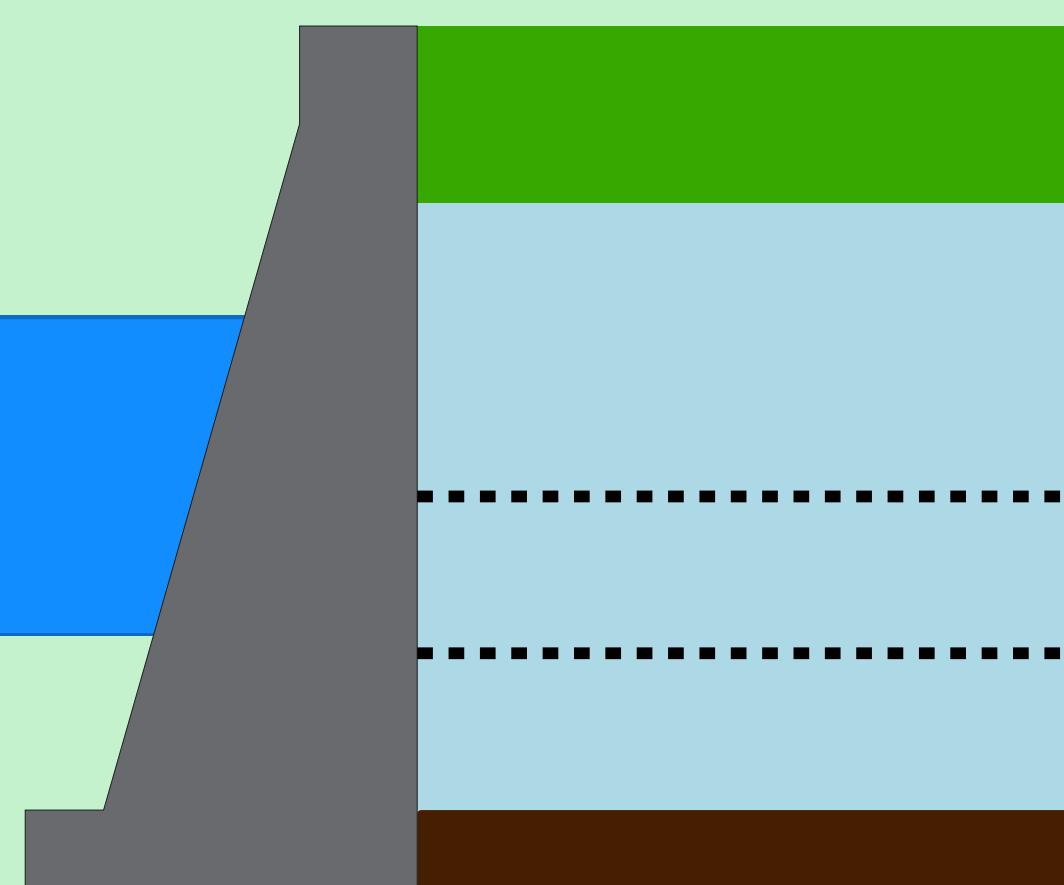
Rio Paranaíba

Faixa de Operação Normal

Sem restrição de vazão máxima defluente

Itumbiara

Data	Afluencia (m³/s)	Defluência (m³/s)	Volume Útil (%)	Cota (m)
18/02	1.491	802	76,87	516,01
19/02	1.461	986	77,20	516,07
20/02	1.194	956	77,37	516,10



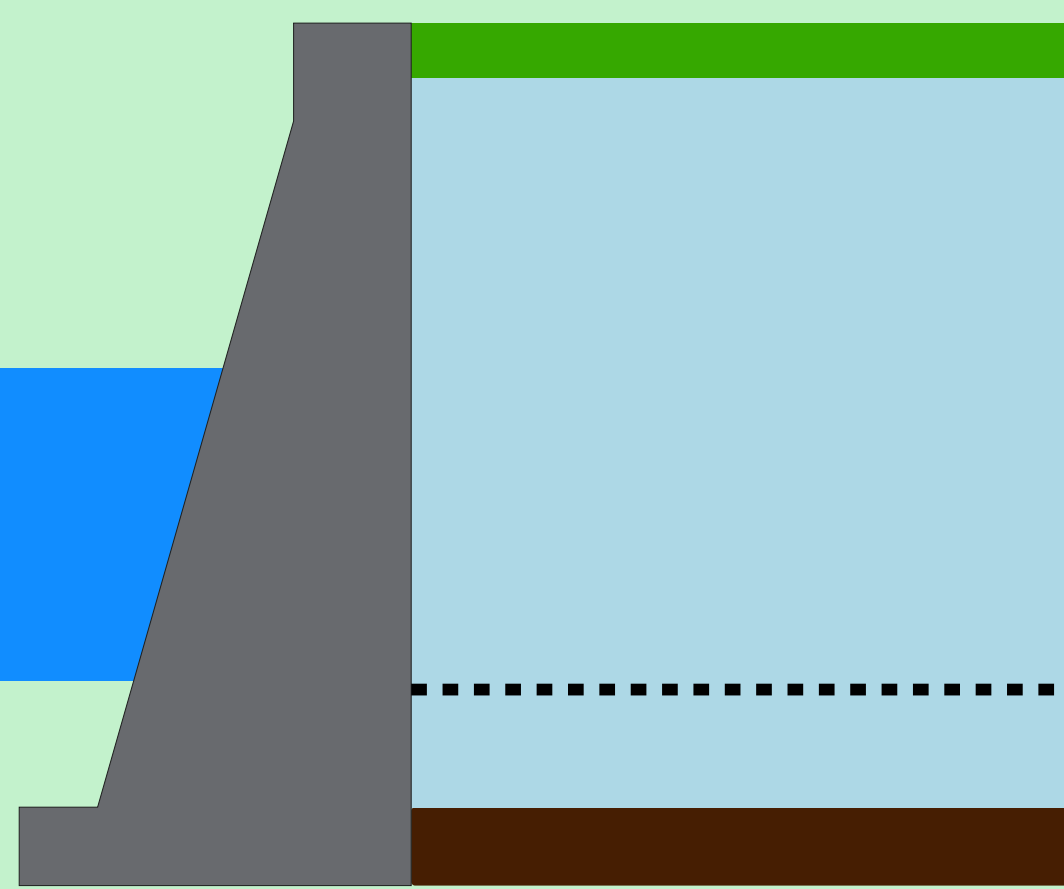
Theodomiro Carneiro Santiago (Emborcação)

Data	Afluencia (m³/s)	Defluência (m³/s)	Volume Útil (%)	Cota (m)
18/02	363	249	56,53	646,54
19/02	402	288	56,61	646,57
20/02	302	302	56,61	646,57

Faixa de Operação Normal

Sem restrição de vazão máxima defluente

Volume útil superior ou igual a 15%



São Simão

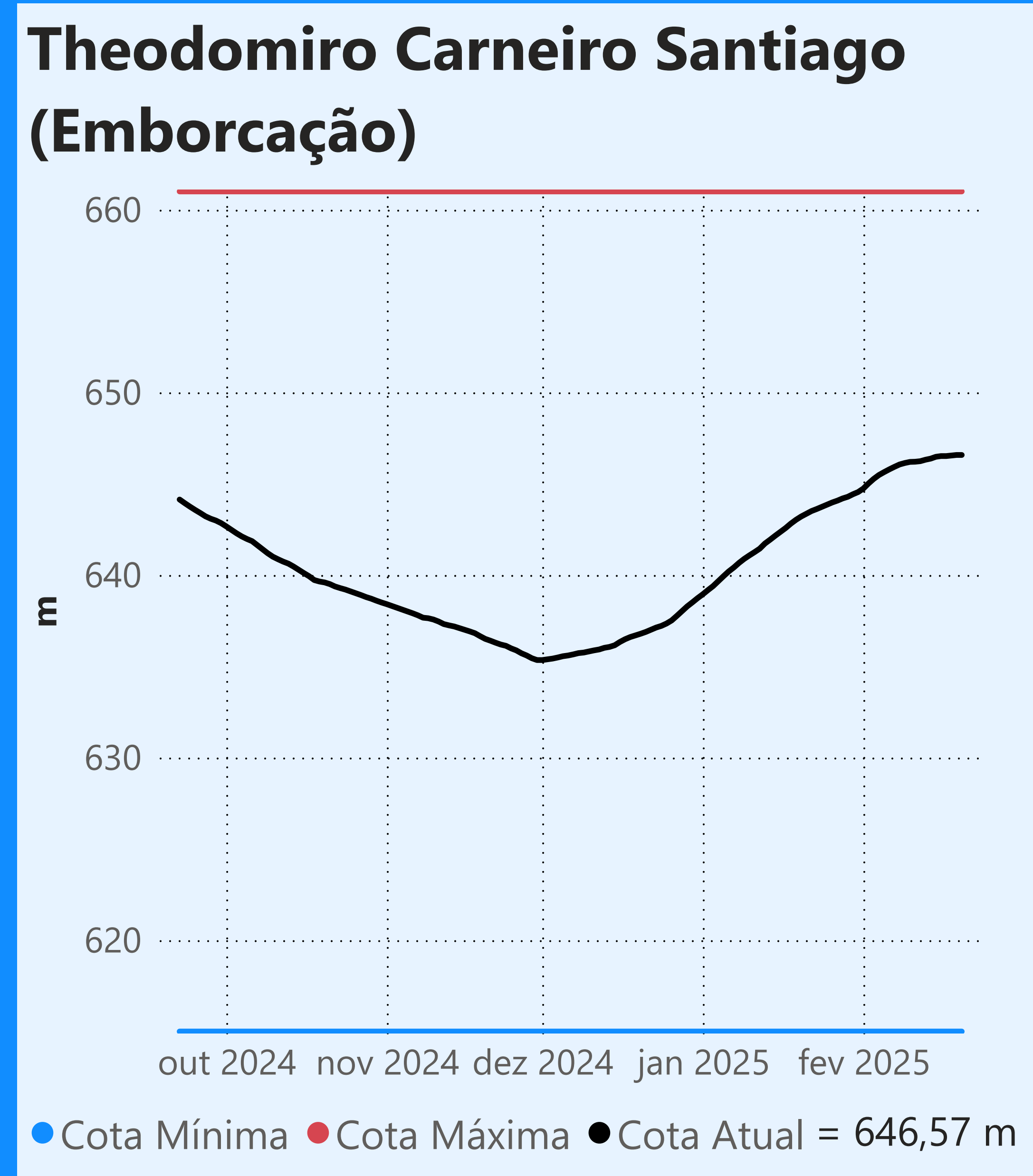
Data	Afluencia (m³/s)	Defluência (m³/s)	Volume Útil (%)	Cota (m)
18/02	2.138	2.210	93,01	400,38
19/02	1.965	1.750	93,34	400,41
20/02	1.985	2.200	93,01	400,38

Rio Grande

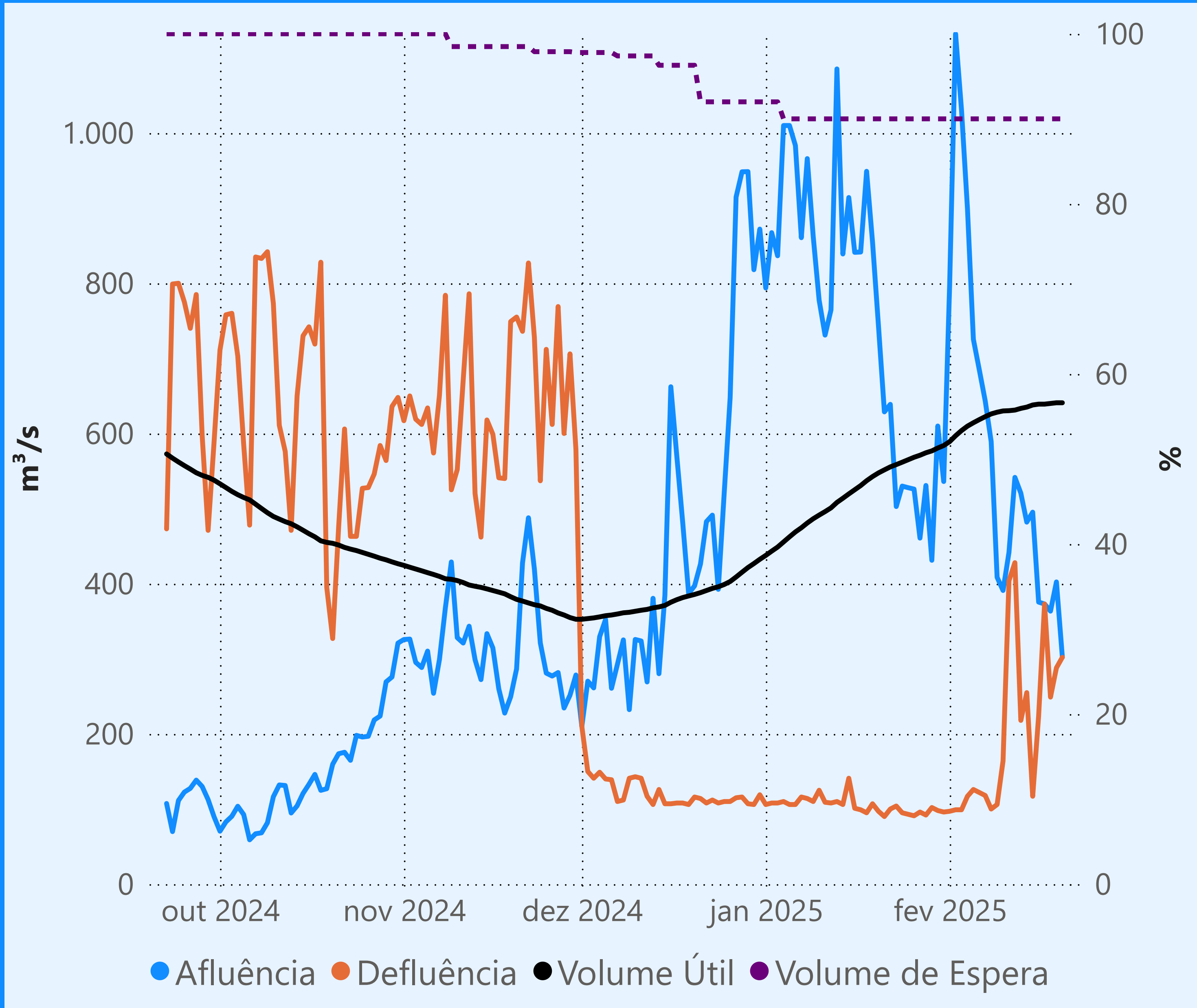
Data de Referência

20/02/2025

Período Úmido



Faixa de Operação Normal

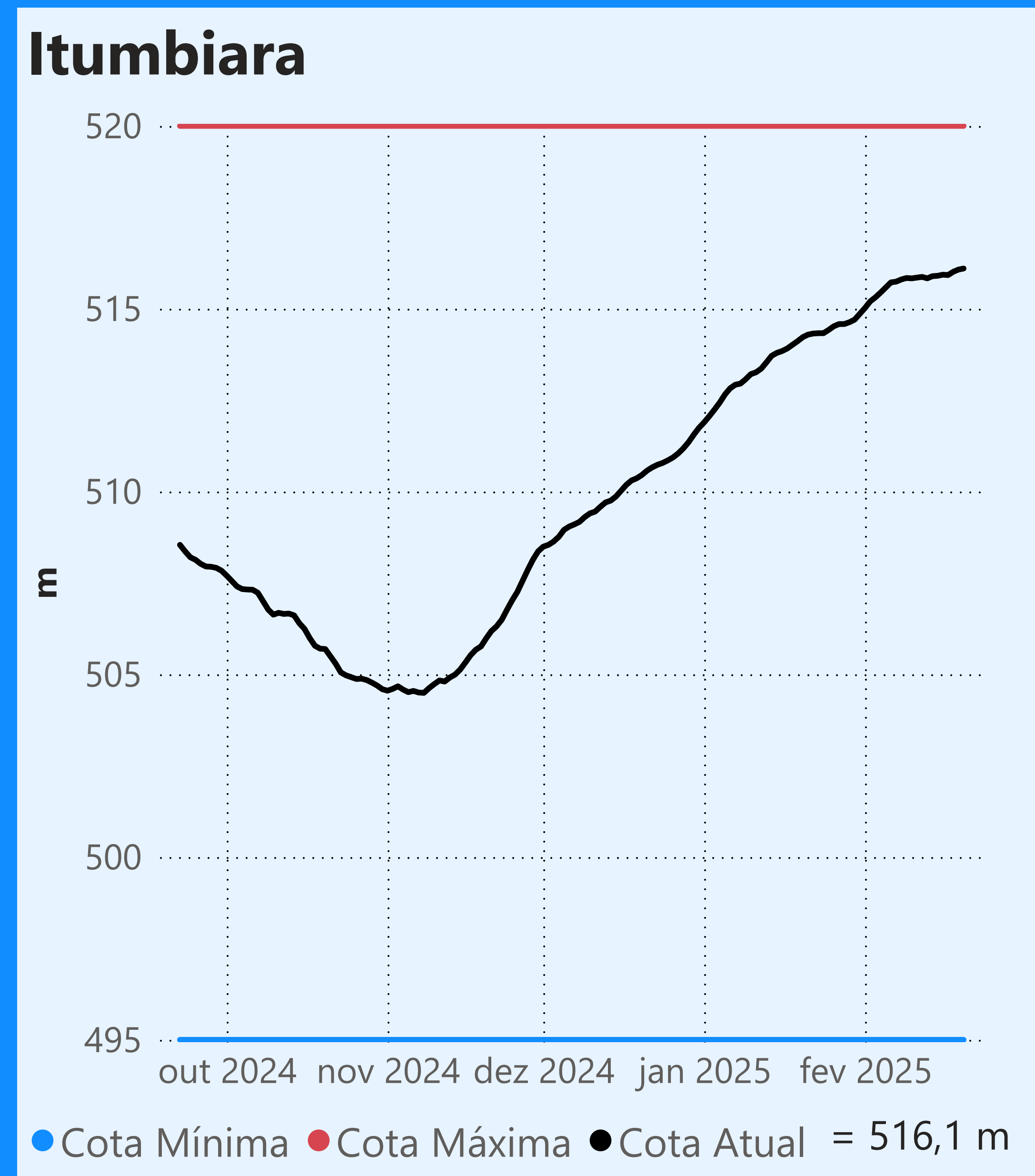
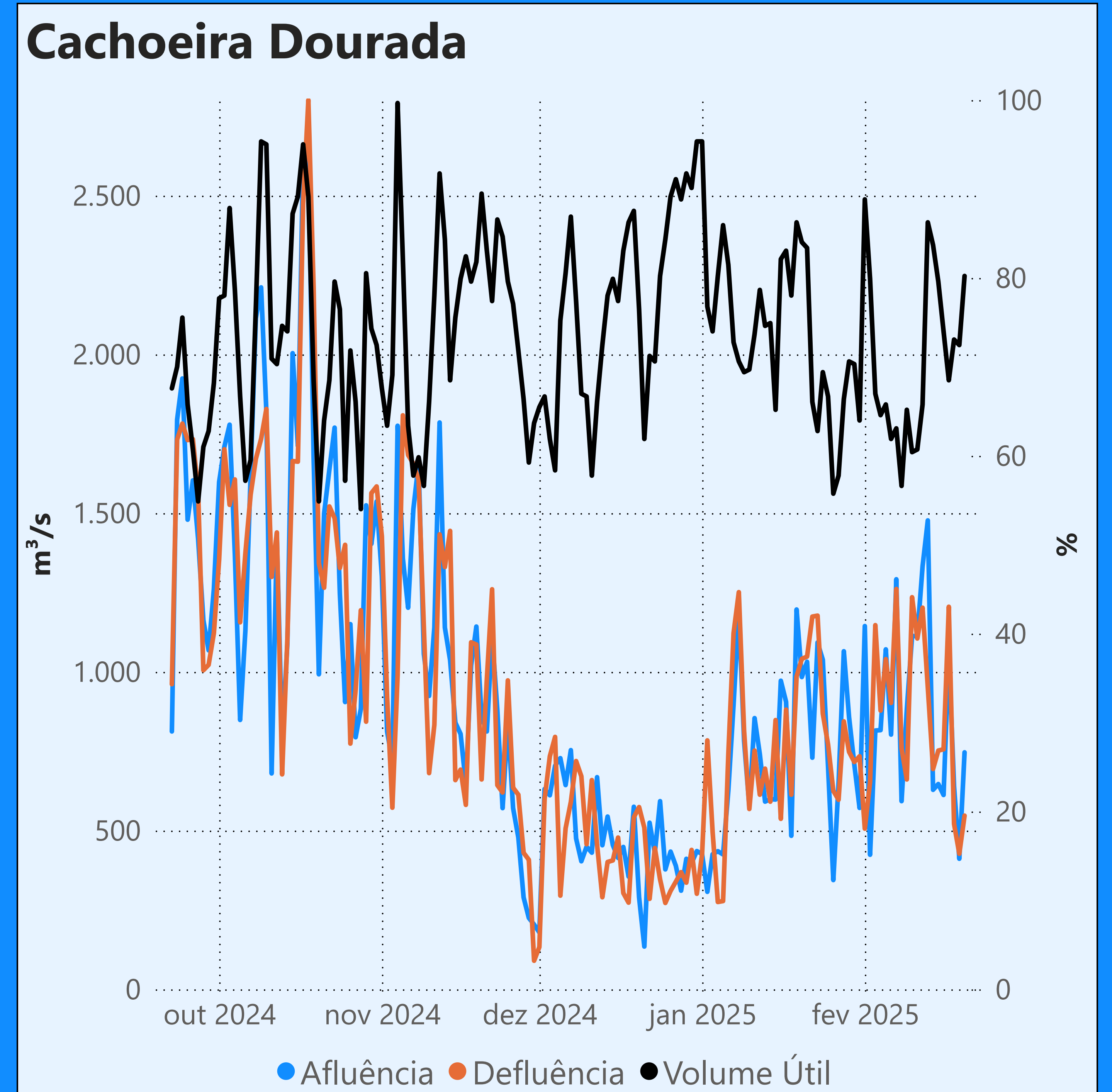


Sem restrição de vazão máxima defluente

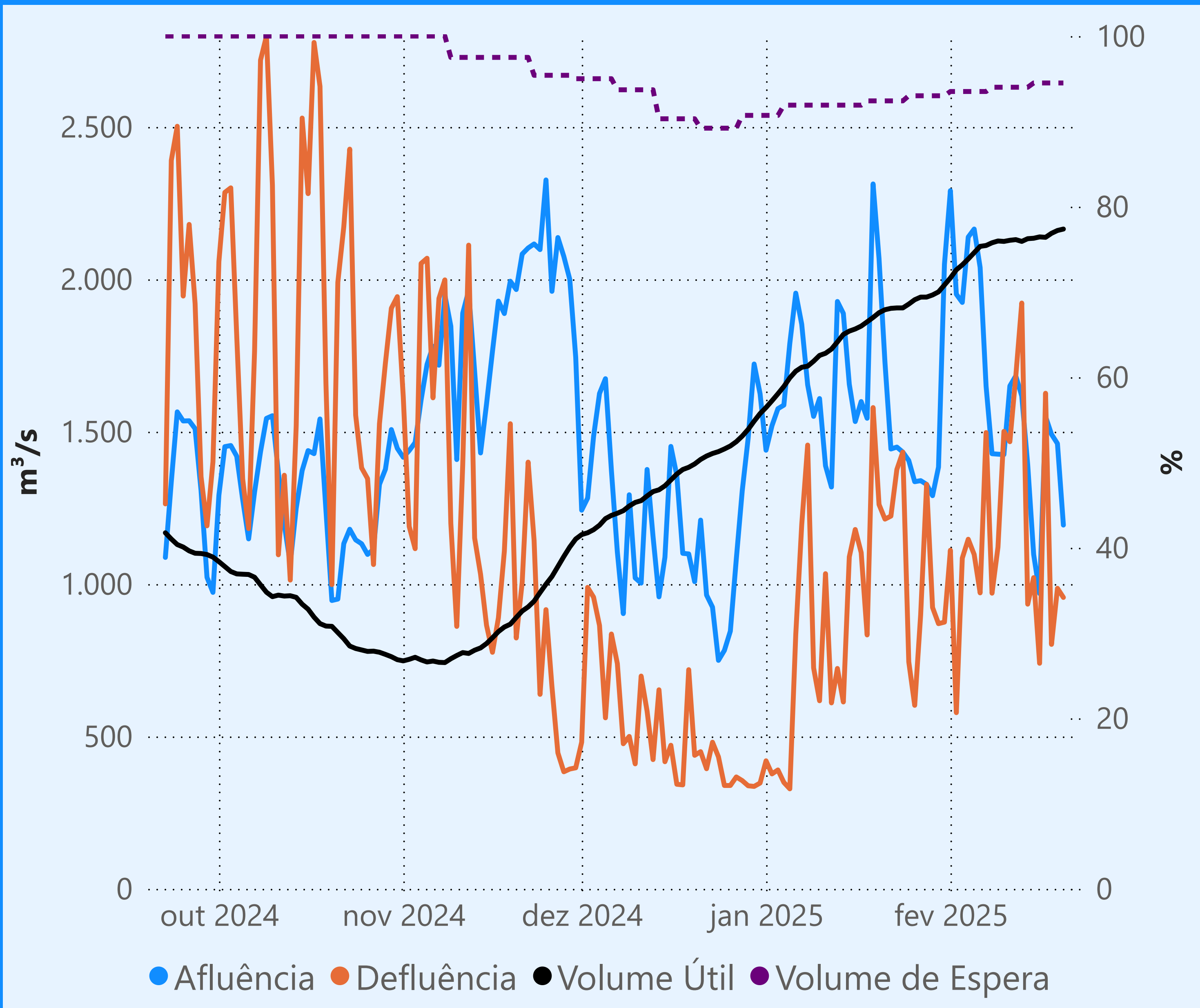
Vazão defluente média mensal (m³/s)

200
fevereiro de 2025

Dia	Defluência	Dia	Defluência
1	97	16	224
2	99	17	373
3	99	18	249
4	117	19	288
5	126	20	302
6	122		
7	118		
8	100		
9	106		
10	164		
11	404		
12	428		
13	218		
14	255		
15	117		



Faixa de Operação Normal



Sem restrição de vazão máxima defluente

Vazão defluente média mensal (m³/s)

1.161
fevereiro de 2025

Dia	Defluência	Dia	Defluência
1	1.111	16	740
2	578	17	1.626
3	1.085	18	802
4	1.147	19	986
5	1.097	20	956
6	971		
7	1.497		
8	970		
9	1.121		
10	1.501		
11	1.467		
12	1.683		
13	1.922		
14	934		
15	1.021		

