

Rio Paranaíba

Rio Paraná

Saiba mais sobre as condições de operação do Sistema Hídrico do Rio Grande na [Resolução 193/2024](#)

Luiz Carlos Barreto de Carvalho

Data	Afluencia (m³/s)	Defluência (m³/s)
16/02	264	233
17/02	545	696
18/02	627	538

Jaguara

Data	Afluencia (m³/s)	Defluência (m³/s)
16/02	246	249
17/02	676	572
18/02	573	667

Volume útil superior ou igual a 15%

Água Vermelha

Data	Afluencia (m³/s)	Defluência (m³/s)	Volume Útil (%)	Cota (m)
16/02	1.437	1.644	74,90	381,21
17/02	1.621	1.759	74,67	381,19
18/02	2.035	1.759	75,13	381,23

Faixa de Operação Normal

Sem restrição de vazão máxima defluente

Marechal Mascarenhas de Moraes (Peixoto)

Data	Afluencia (m³/s)	Defluência (m³/s)	Volume Útil (%)	Cota (m)
16/02	308	255	76,68	663,65
17/02	382	515	76,22	663,60
18/02	396	609	75,48	663,52

Igarapava

Data	Afluencia (m³/s)	Defluência (m³/s)
16/02	324	400
17/02	660	567
18/02	794	828

Volta Grande

Data	Afluencia (m³/s)	Defluência (m³/s)
16/02	467	512
17/02	583	655
18/02	877	828

Maribondo

Data	Afluencia (m³/s)	Defluência (m³/s)	Volume Útil (%)	Cota (m)
16/02	1.322	1.141	78,86	443,61
17/02	1.507	1.462	78,93	443,62
18/02	1.521	1.702	78,63	443,58

Volume útil superior ou igual a 15%

Funil Grande

Data	Afluencia (m³/s)	Defluência (m³/s)
16/02	171	191
17/02	171	183
18/02	162	154

Itutinga

Data	Afluencia (m³/s)	Defluência (m³/s)
16/02	52	47
17/02	50	49
18/02	48	49

Furnas

Data	Afluencia (m³/s)	Defluência (m³/s)	Volume Útil (%)	Cota (m)
16/02	425	153	65,04	763,39
17/02	990	446	65,31	763,43
18/02	531	259	65,45	763,45

Camargos

Data	Afluencia (m³/s)	Defluência (m³/s)	Volume Útil (%)
16/02	91	45	82,32
17/02	97	44	83,01
18/02	88	42	83,60

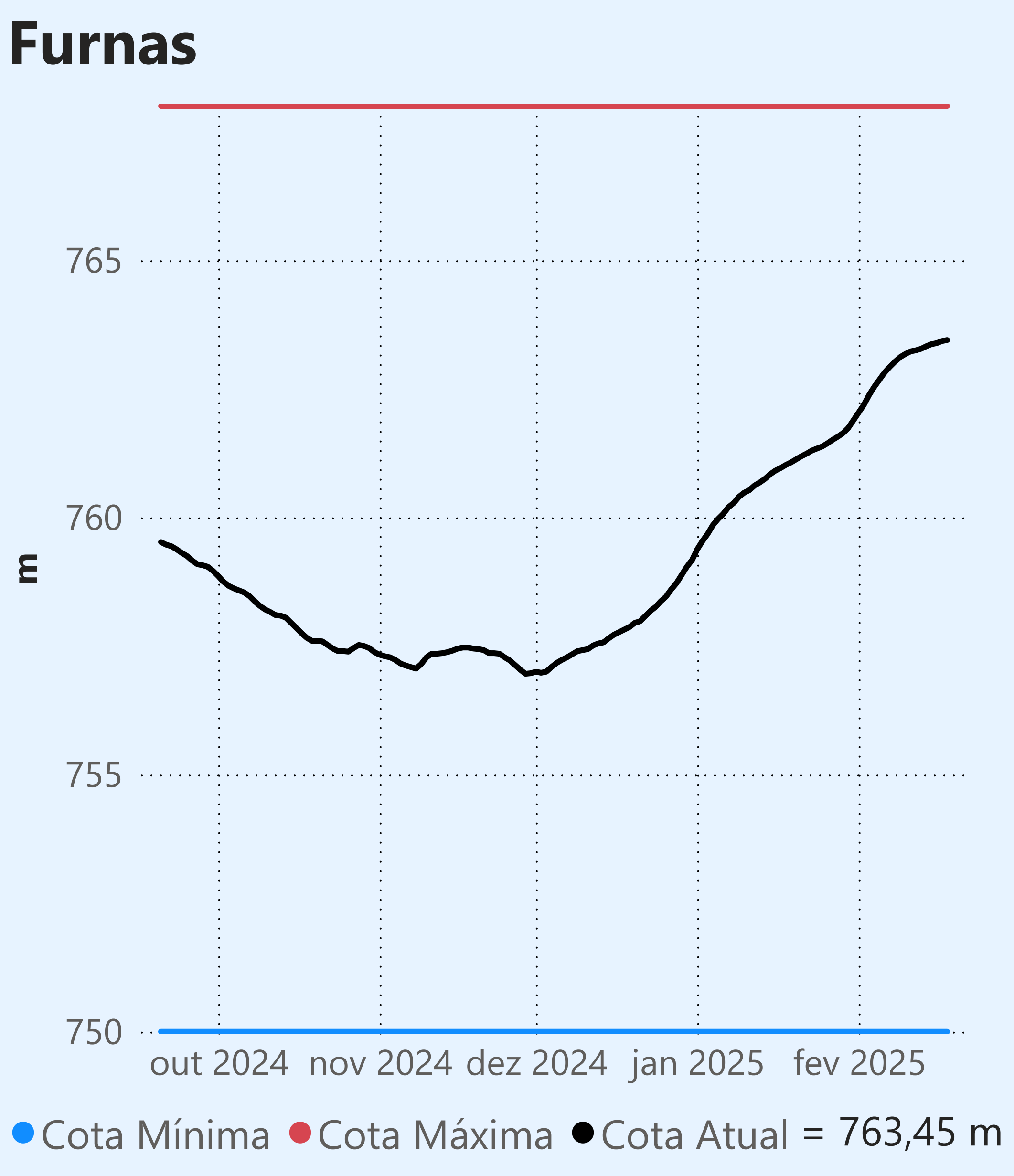
Faixa de Operação Normal

Sem restrição de vazão máxima defluente

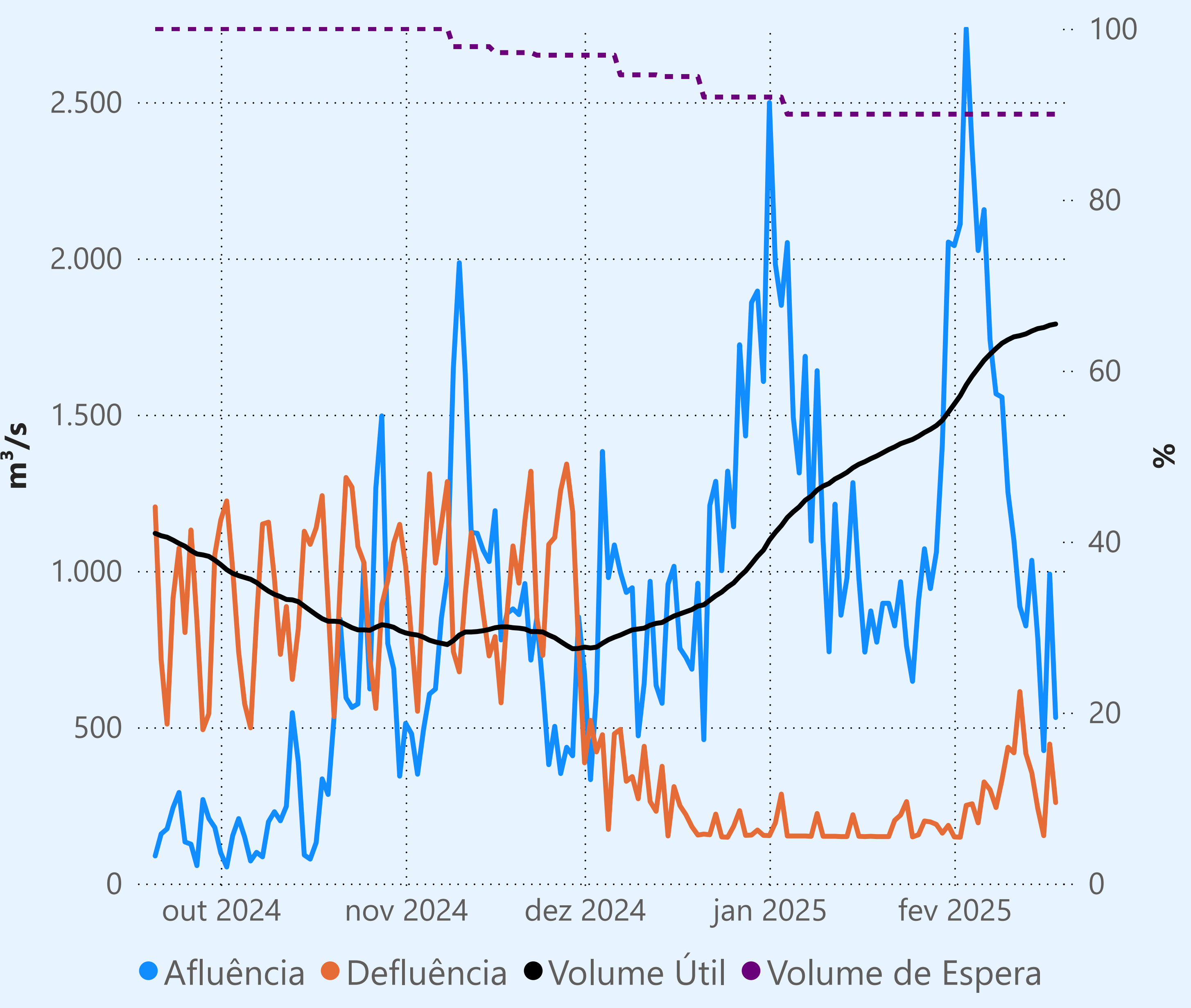
Data de Referência

18/02/2025

Período Úmido



Faixa de Operação Normal

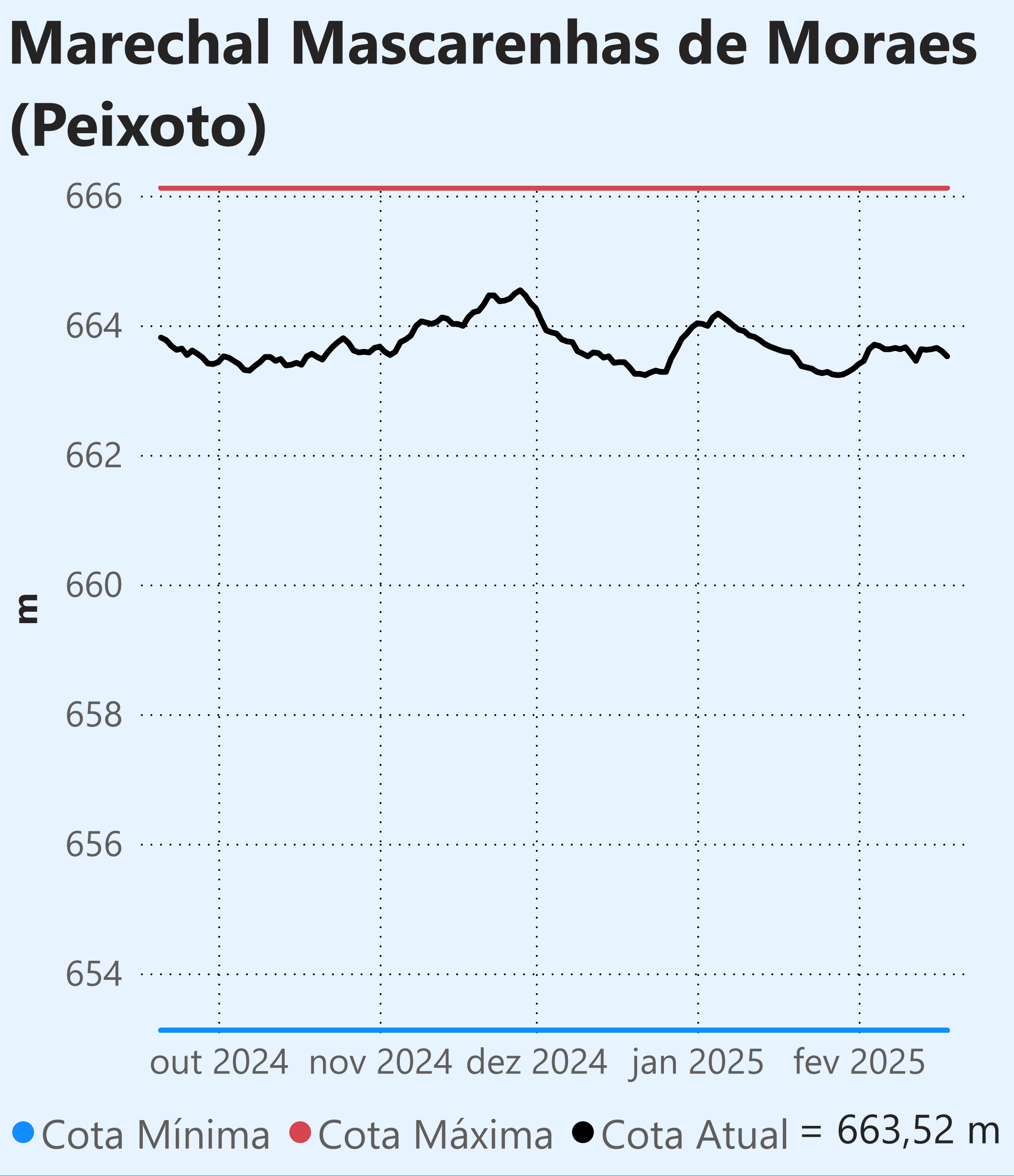
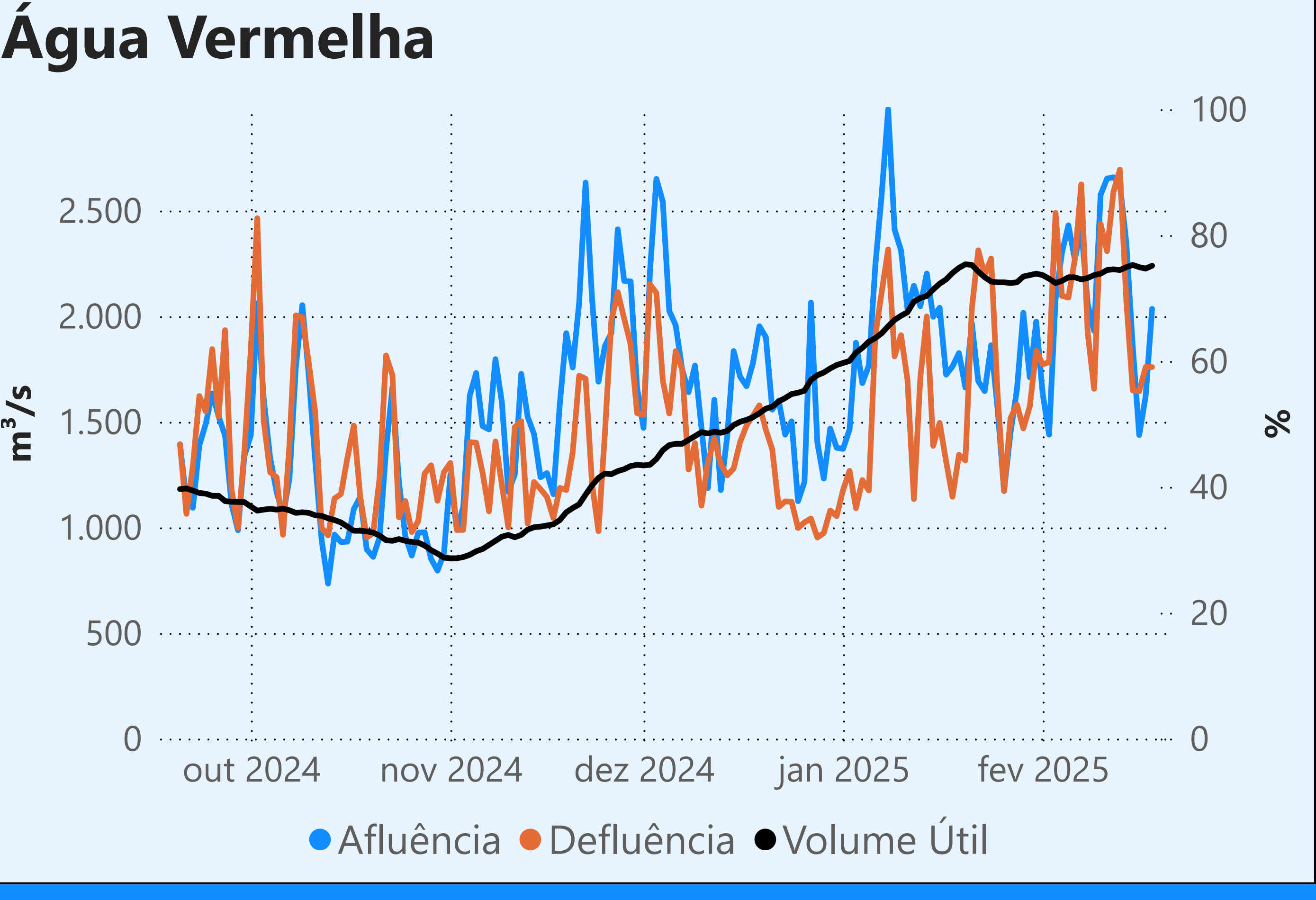
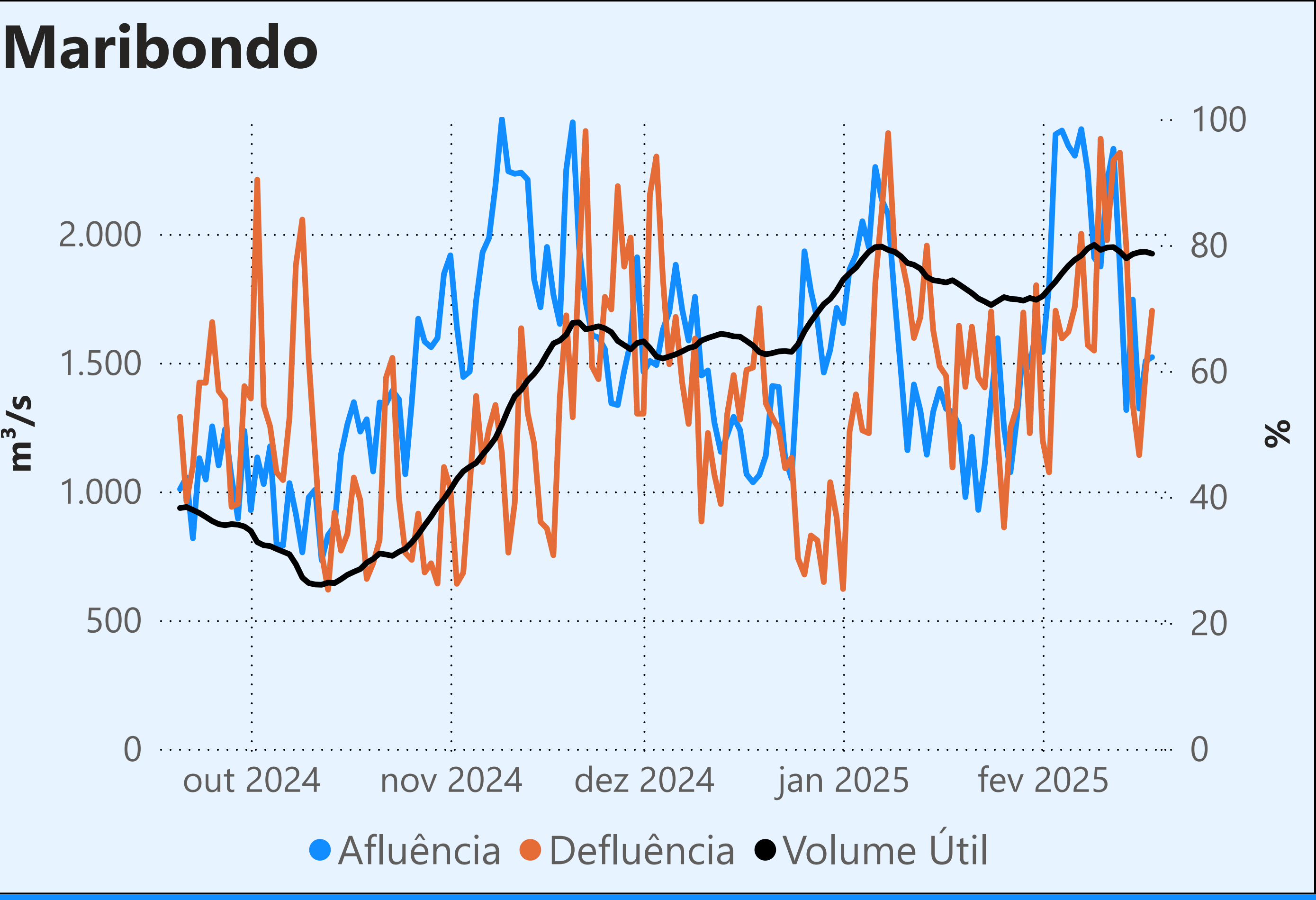
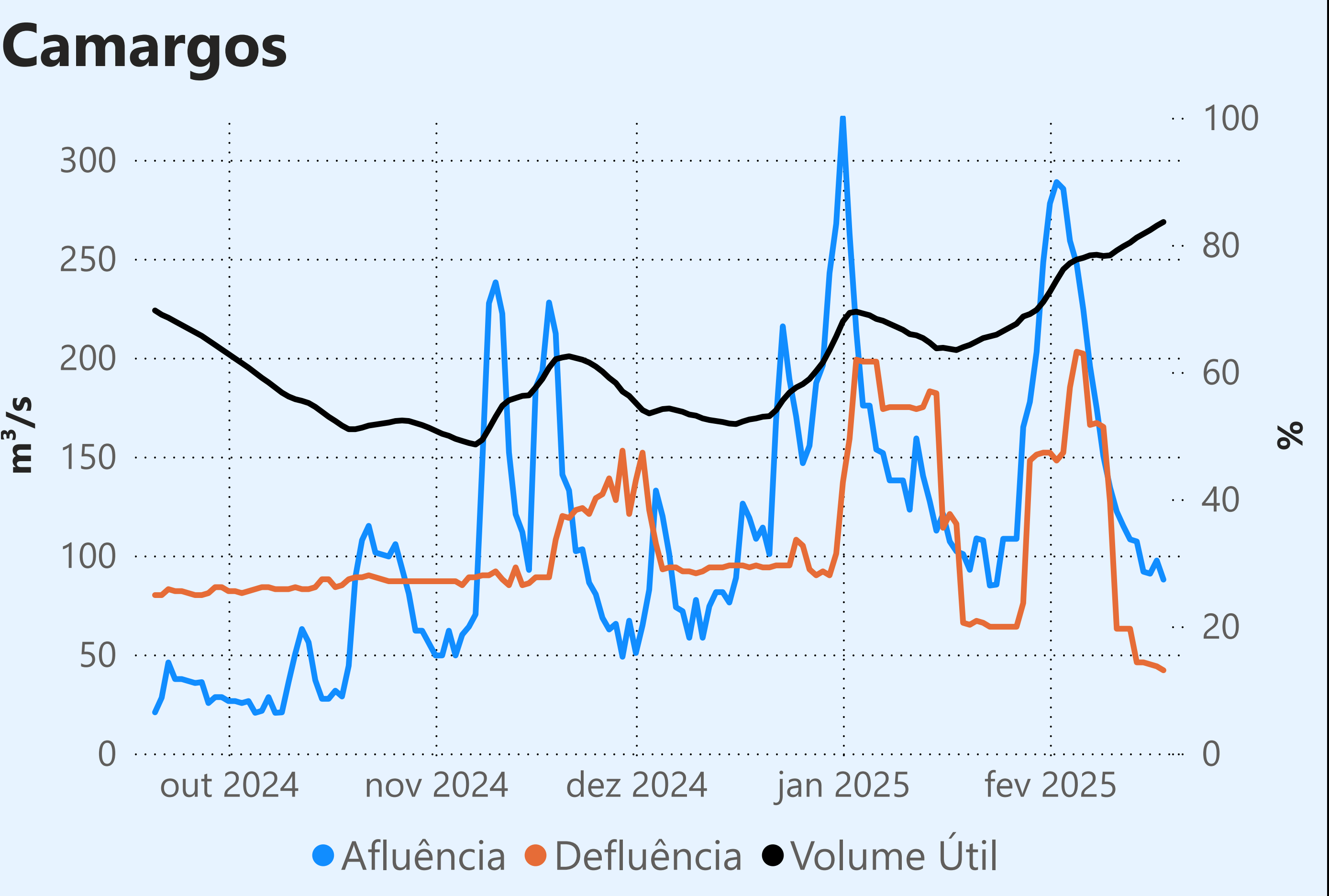


Sem restrição de vazão máxima defluente

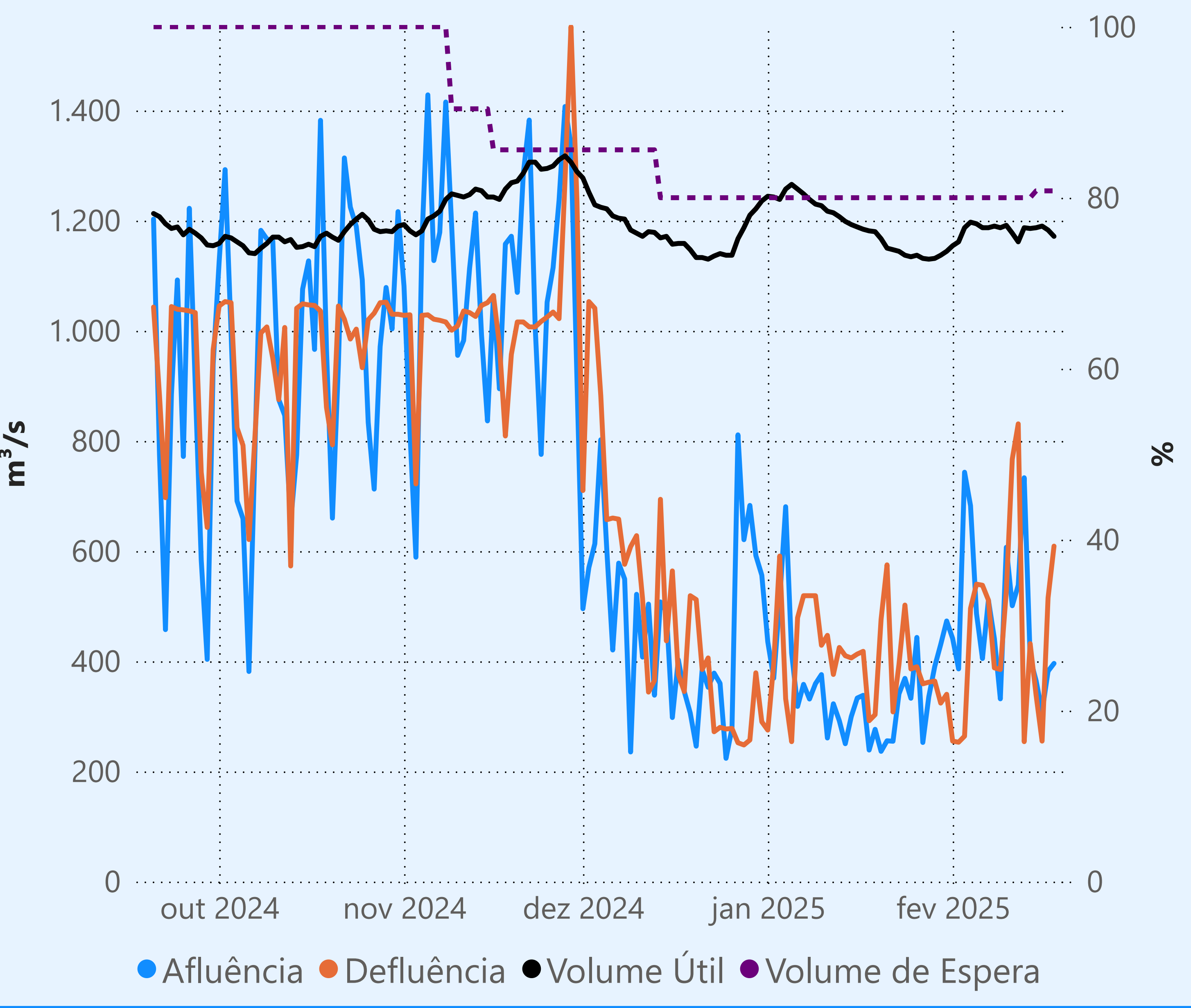
Vazão defluente média mensal (m³/s)

307
fevereiro de 2025

Dia	Defluência	Dia	Defluência
1	149	16	153
2	148	17	446
3	250	18	259
4	255		
5	194		
6	325		
7	300		
8	243		
9	332		
10	436		
11	418		
12	614		
13	416		
14	354		
15	240		



Faixa de Operação Normal



Sem restrição de vazão máxima defluente

Vazão defluente média mensal (m³/s)

453
fevereiro de 2025

Dia	Defluência	Dia	Defluência
1	255	16	255
2	253	17	515
3	264	18	609
4	496		
5	540		
6	538		
7	511		
8	388		
9	385		
10	527		
11	767		
12	831		
13	254		
14	432		
15	338		

Saiba mais sobre as condições de operação do Sistema Hídrico do Rio Paranaíba na [Resolução 194/2024](#)

Cachoeira Dourada

Data	Afluência (m³/s)	Defluência (m³/s)
16/02	612	756
17/02	1.064	1.205
18/02	639	521

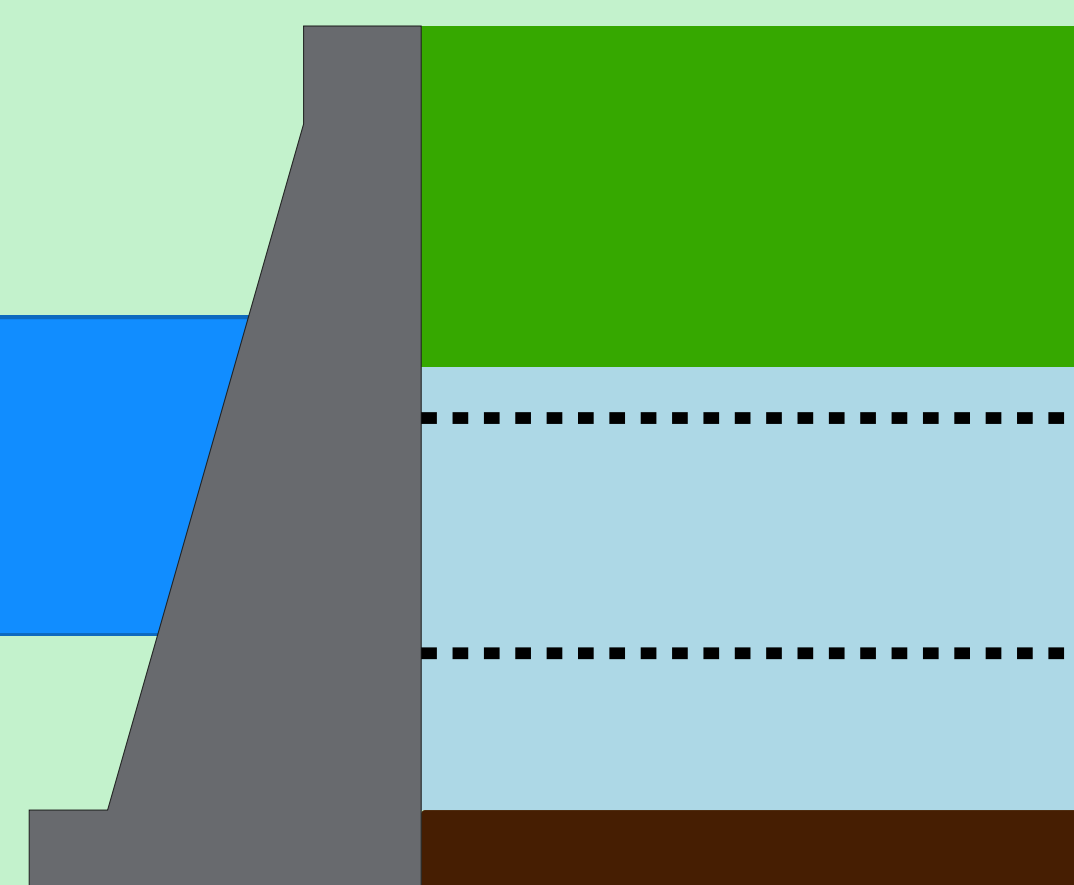
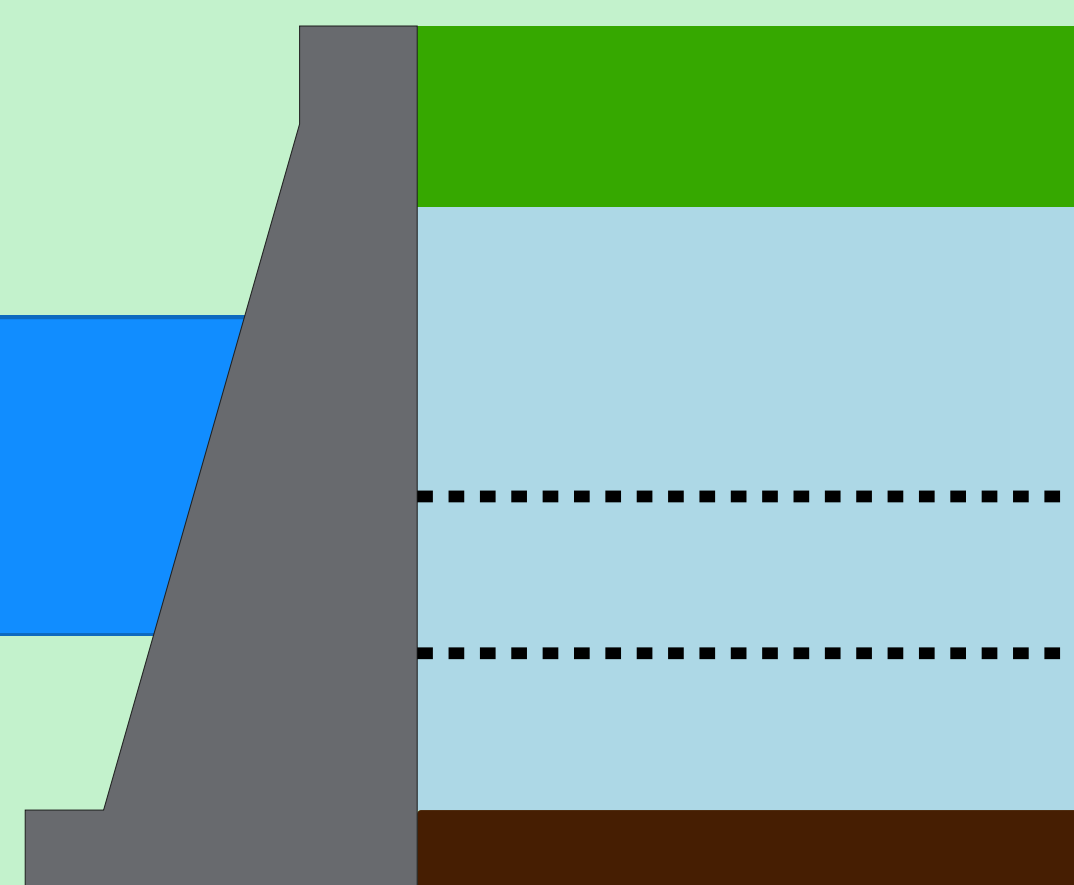
Rio Paranaíba

Faixa de Operação Normal

Sem restrição de vazão máxima defluente

Itumbiara

Data	Afluência (m³/s)	Defluência (m³/s)	Volume Útil (%)	Cota (m)
16/02	969	740	76,45	515,93
17/02	1.550	1.626	76,40	515,92
18/02	1.491	802	76,87	516,01



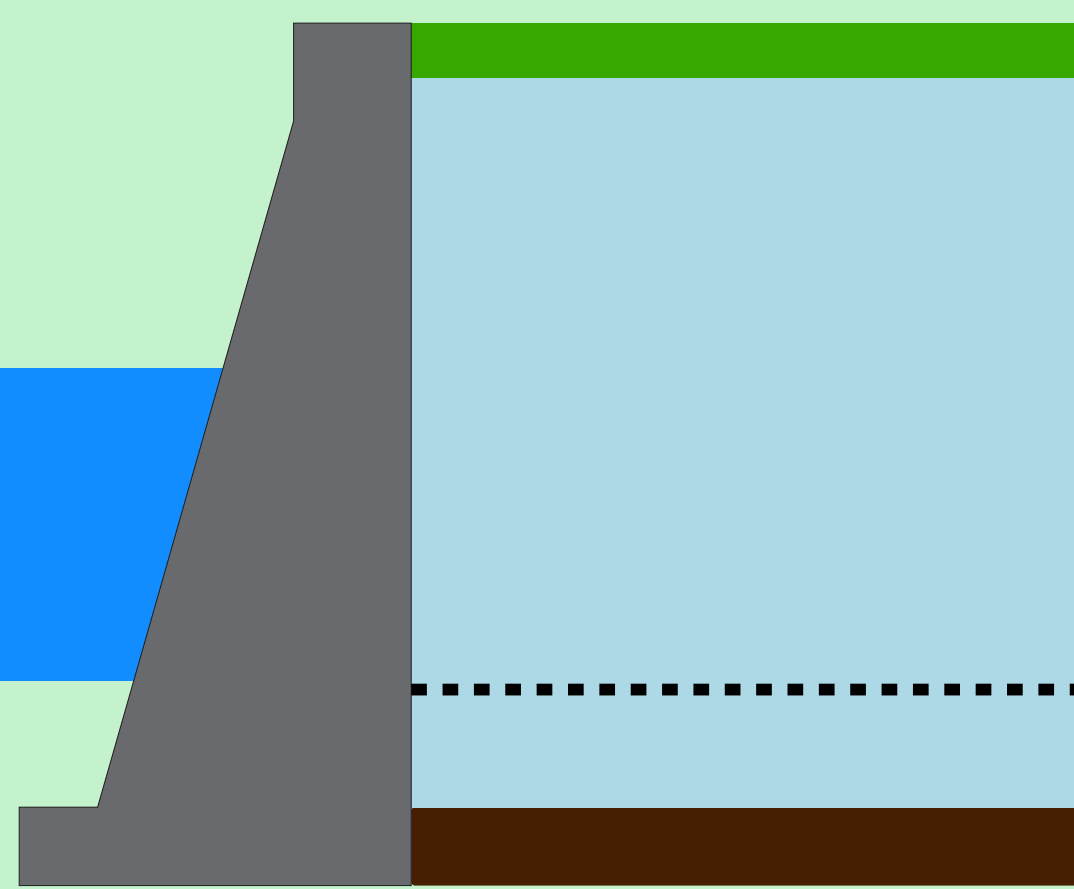
Theodomiro Carneiro Santiago (Emborcação)

Data	Afluência (m³/s)	Defluência (m³/s)	Volume Útil (%)	Cota (m)
16/02	376	224	56,45	646,51
17/02	373	373	56,45	646,51
18/02	363	249	56,53	646,54

Faixa de Operação Normal

Sem restrição de vazão máxima defluente

Volume útil superior ou igual a 15%



São Simão

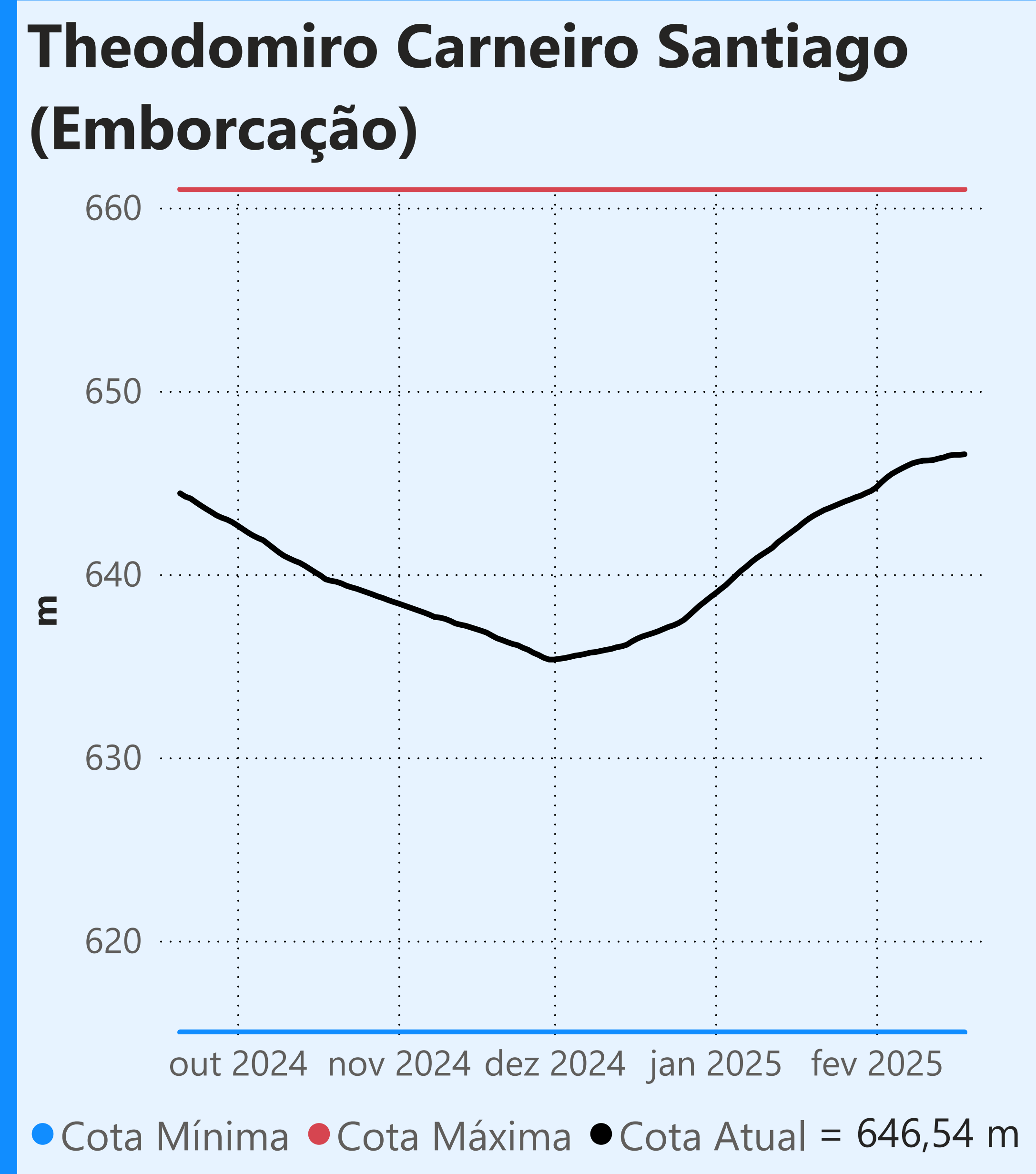
Data	Afluência (m³/s)	Defluência (m³/s)	Volume Útil (%)	Cota (m)
16/02	2.157	1.726	92,11	400,30
17/02	2.788	2.142	93,12	400,39
18/02	2.138	2.210	93,01	400,38

Rio Grande

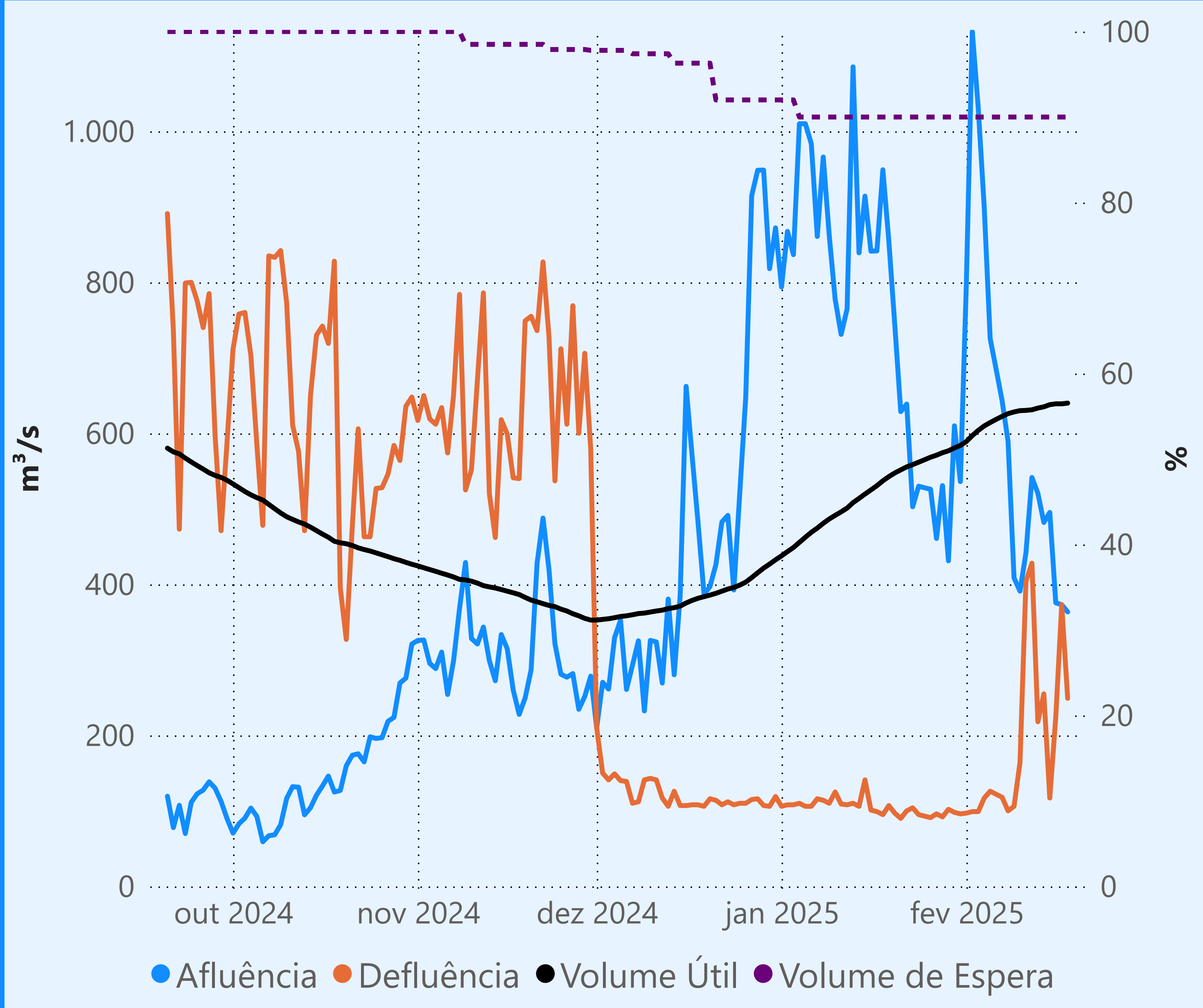
Data de Referência

18/02/2025

Período Úmido



Faixa de Operação Normal

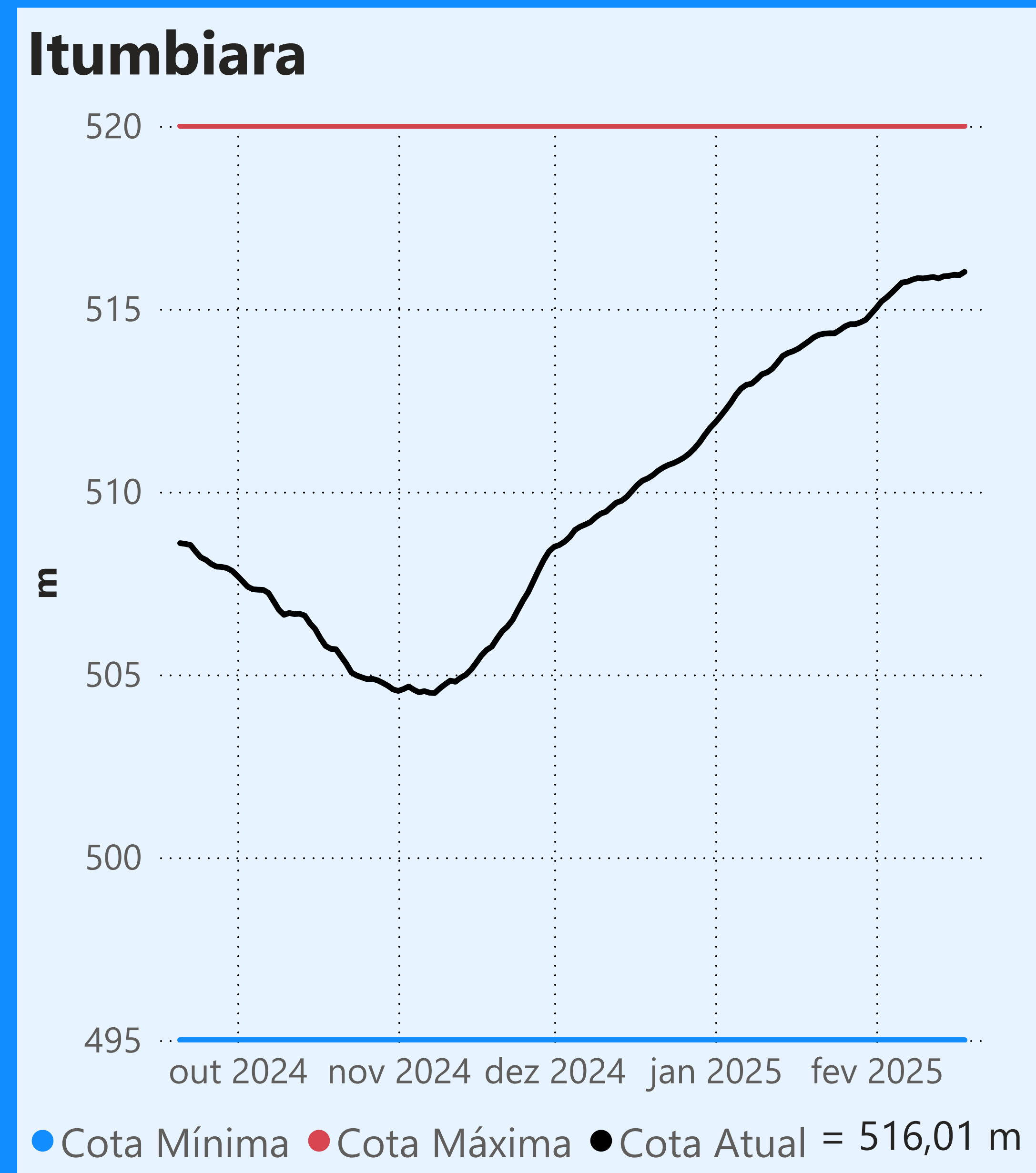
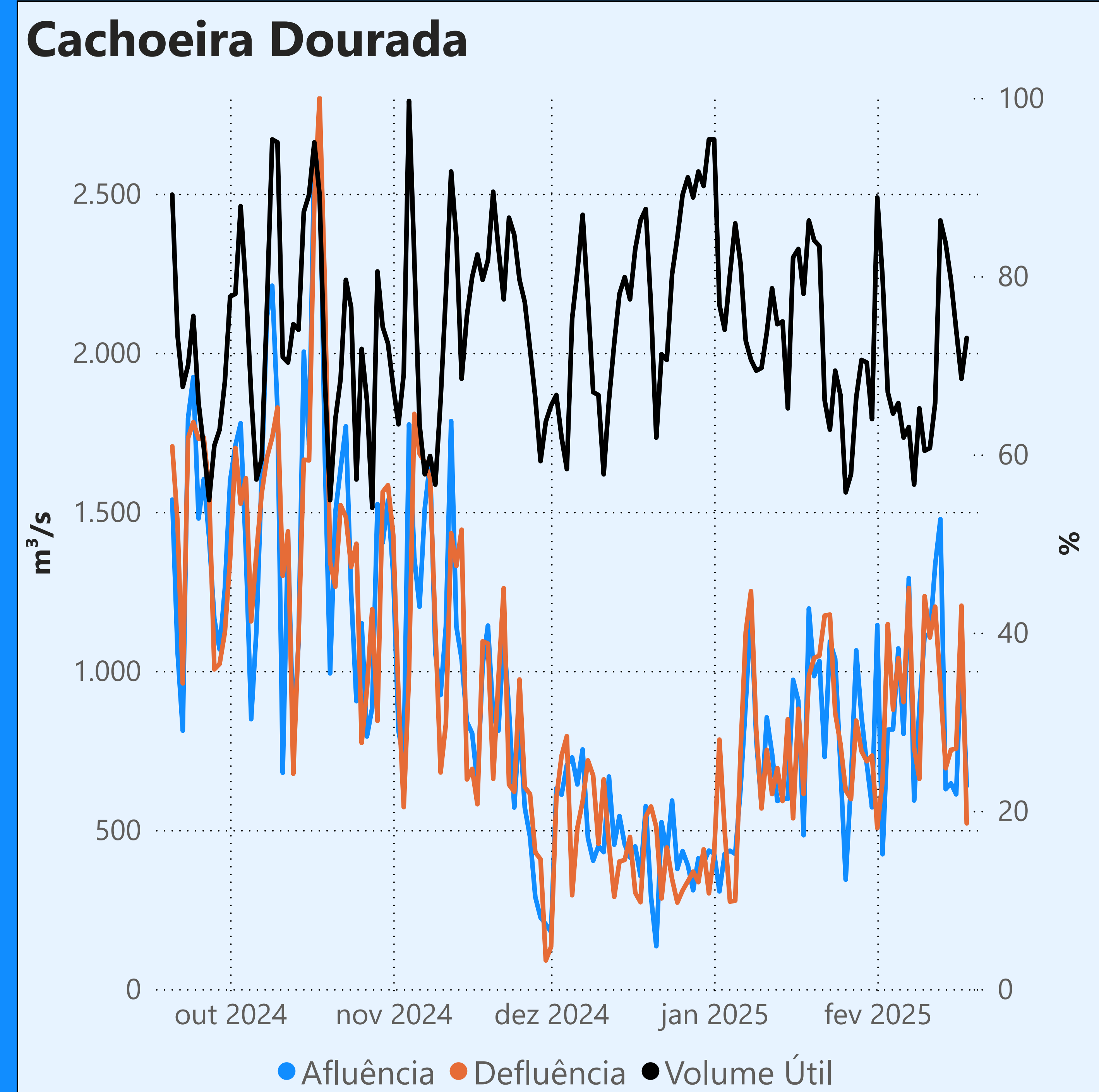


Sem restrição de vazão máxima defluente

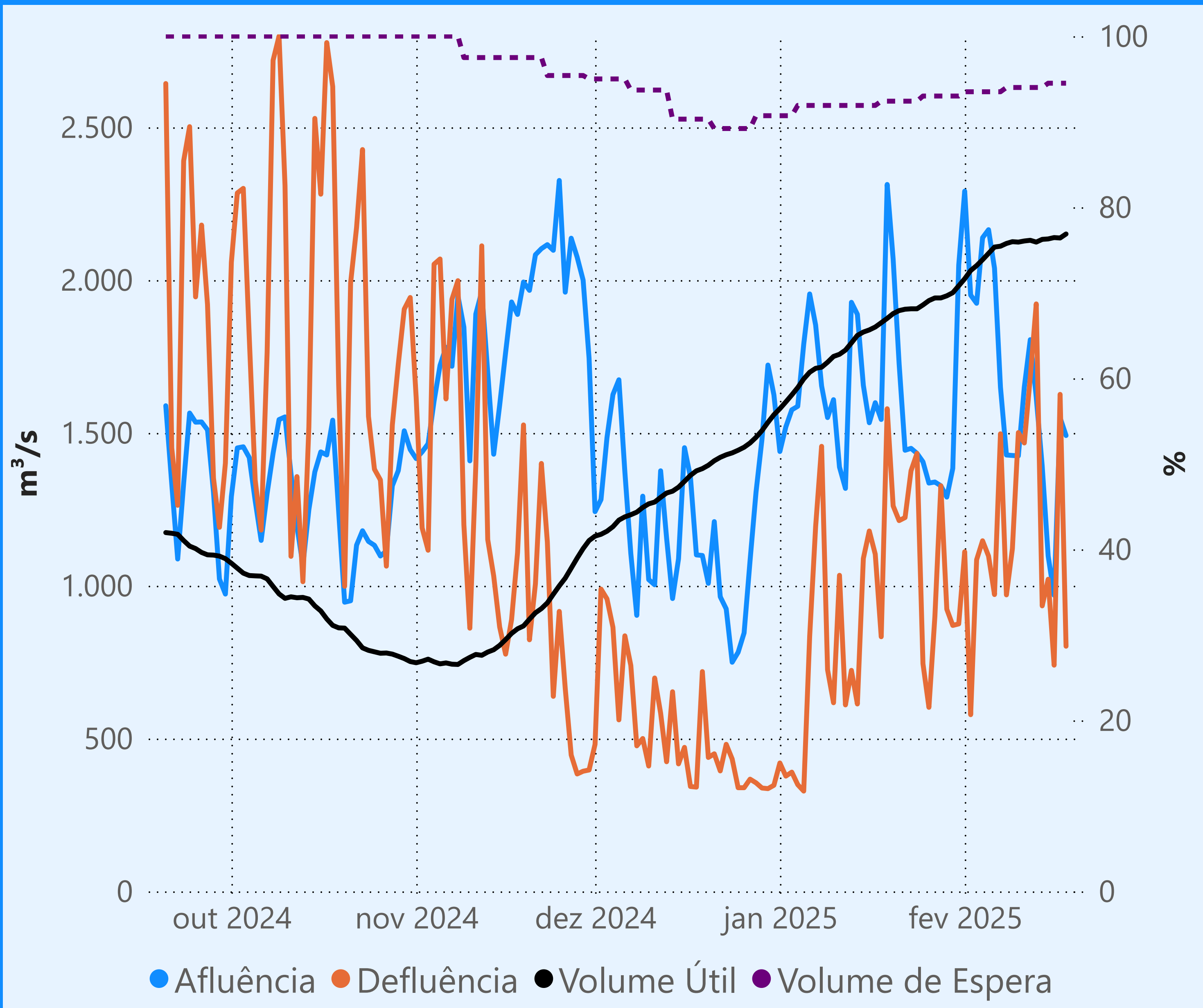
Vazão defluente média mensal (m³/s)

190
fevereiro de 2025

Dia	Defluência
1	97
2	99
3	99
4	117
5	126
6	122
7	118
8	100
9	106
10	164
11	404
12	428
13	218
14	255
15	117



Faixa de Operação Normal



Sem restrição de vazão máxima defluente

Vazão defluente média mensal (m³/s)

1.182
fevereiro de 2025

Dia	Defluência
1	1.111
2	578
3	1.085
4	1.147
5	1.097
6	971
7	1.497
8	970
9	1.121
10	1.501
11	1.467
12	1.683
13	1.922
14	934
15	1.021

