

Rio Paranaíba

Rio Paraná

Saiba mais sobre as condições de operação do Sistema Hídrico do Rio Grande na [Resolução 193/2024](#)

Luiz Carlos Barreto de Carvalho

Data	Afluência (m³/s)	Defluência (m³/s)
15/02	347	368
16/02	264	233
17/02	545	696

Jaguara

Data	Afluência (m³/s)	Defluência (m³/s)
15/02	387	338
16/02	246	249
17/02	676	572

Volume útil superior ou igual a 15%

Água Vermelha

Data	Afluência (m³/s)	Defluência (m³/s)	Volume Útil (%)	Cota (m)
15/02	1.855	1.648	75,25	381,24
16/02	1.437	1.644	74,90	381,21
17/02	1.621	1.759	74,67	381,19

Faixa de Operação Normal

Sem restrição de vazão máxima defluente

Marechal Mascarenhas de Moraes (Peixoto)

Data	Afluência (m³/s)	Defluência (m³/s)	Volume Útil (%)	Cota (m)
15/02	365	338	76,49	663,63
16/02	308	255	76,68	663,65
17/02	382	515	76,22	663,60

Igarapava

Data	Afluência (m³/s)	Defluência (m³/s)
15/02	440	410
16/02	324	400
17/02	660	567

Volta Grande

Data	Afluência (m³/s)	Defluência (m³/s)
15/02	527	527
16/02	467	512
17/02	466	538

Maribondo

Data	Afluência (m³/s)	Defluência (m³/s)	Volume Útil (%)	Cota (m)
15/02	1.745	1.339	78,56	443,57
16/02	1.322	1.141	78,86	443,61
17/02	1.507	1.462	78,93	443,62

Volume útil superior ou igual a 15%

Funil Grande

Data	Afluência (m³/s)	Defluência (m³/s)
15/02	184	180
16/02	171	191
17/02	171	183

Itutinga

Data	Afluência (m³/s)	Defluência (m³/s)
15/02	50	45
16/02	52	47
17/02	50	49

Furnas

Data	Afluência (m³/s)	Defluência (m³/s)	Volume Útil (%)	Cota (m)
15/02	784	240	64,91	763,37
16/02	425	153	65,04	763,39
17/02	990	446	65,31	763,43

Camargos

Data	Afluência (m³/s)	Defluência (m³/s)	Volume Útil (%)
15/02	92	46	81,73
16/02	91	45	82,32
17/02	97	44	83,01

Faixa de Operação Normal

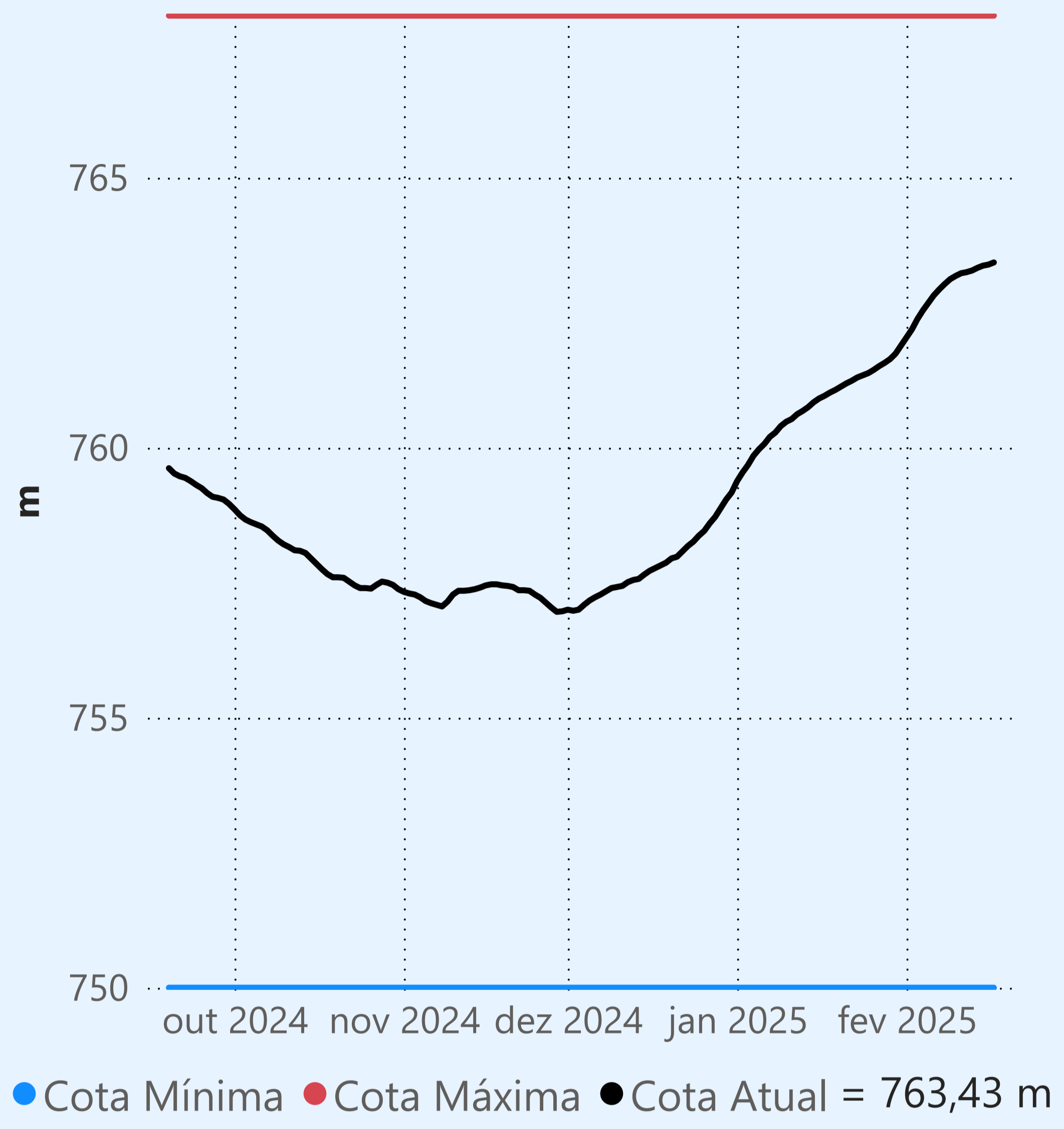
Sem restrição de vazão máxima defluente

Data de Referência

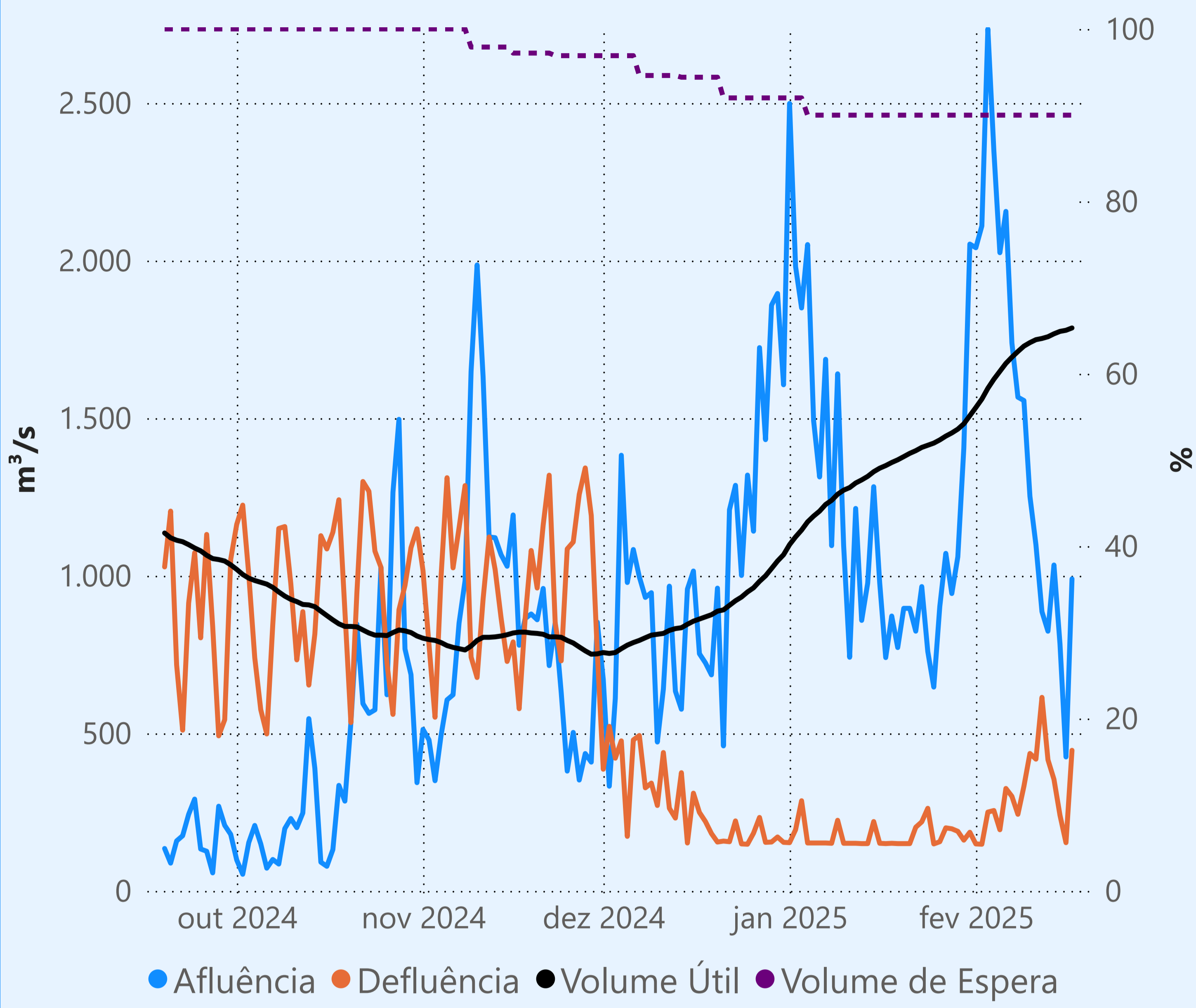
17/02/2025

Período Úmido

Furnas



Faixa de Operação Normal

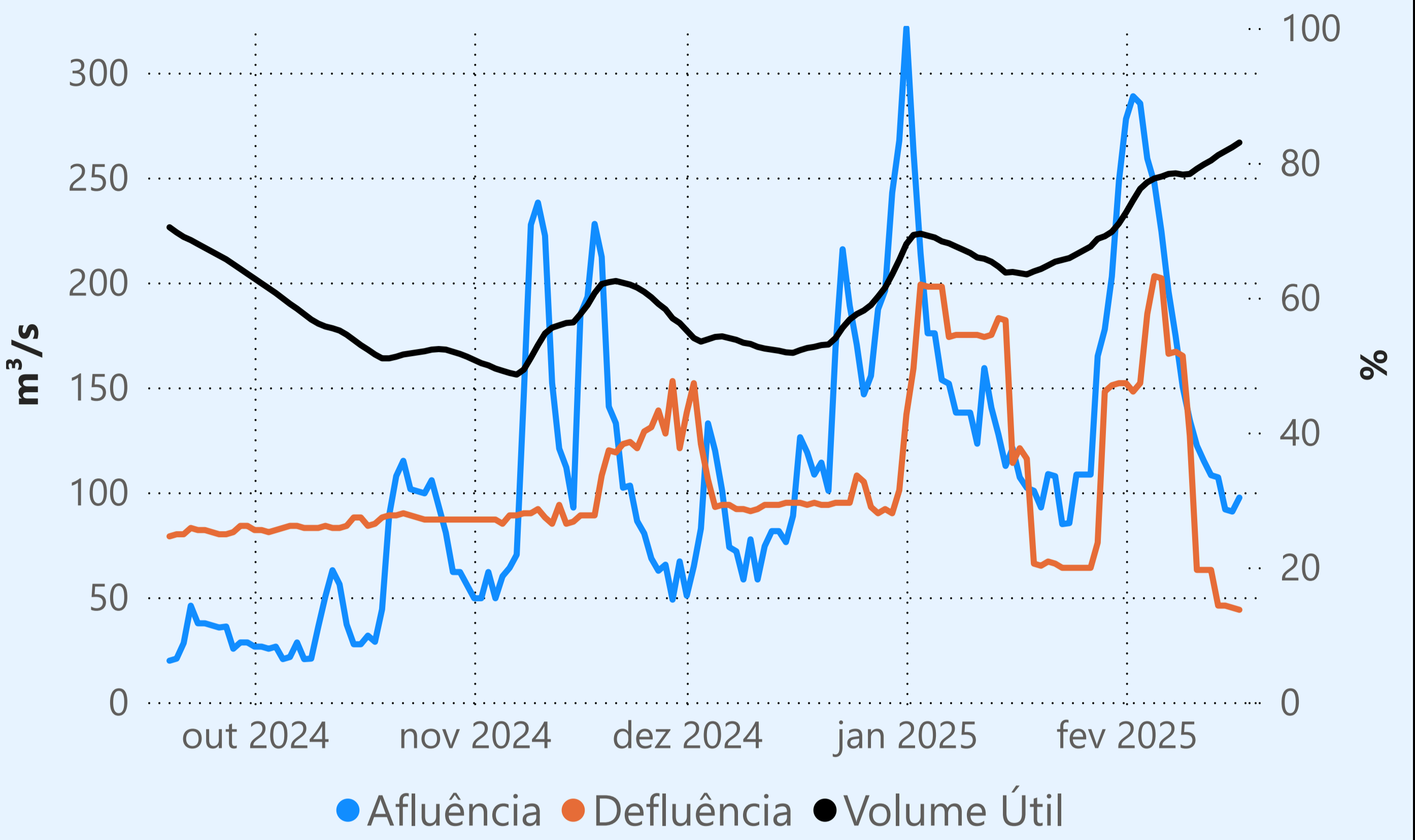


Sem restrição de vazão máxima defluente

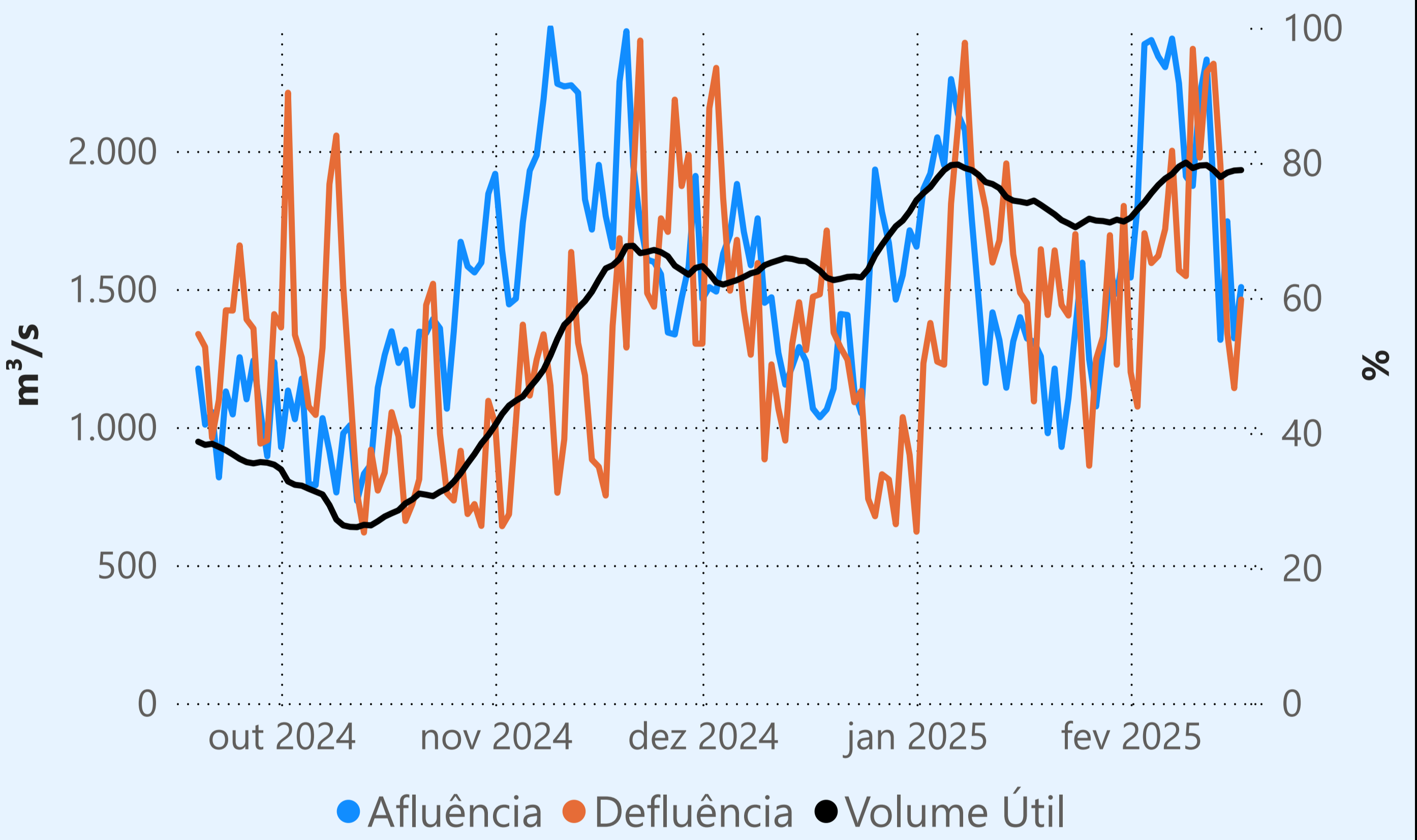
Vazão defluente média mensal (m³/s)

310 fevereiro de 2025			
Dia	Defluência	Dia	Defluência
1	149	16	153
2	148	17	446
3	250		
4	255		
5	194		
6	325		
7	300		
8	243		
9	332		
10	436		
11	418		
12	614		
13	416		
14	354		
15	240		

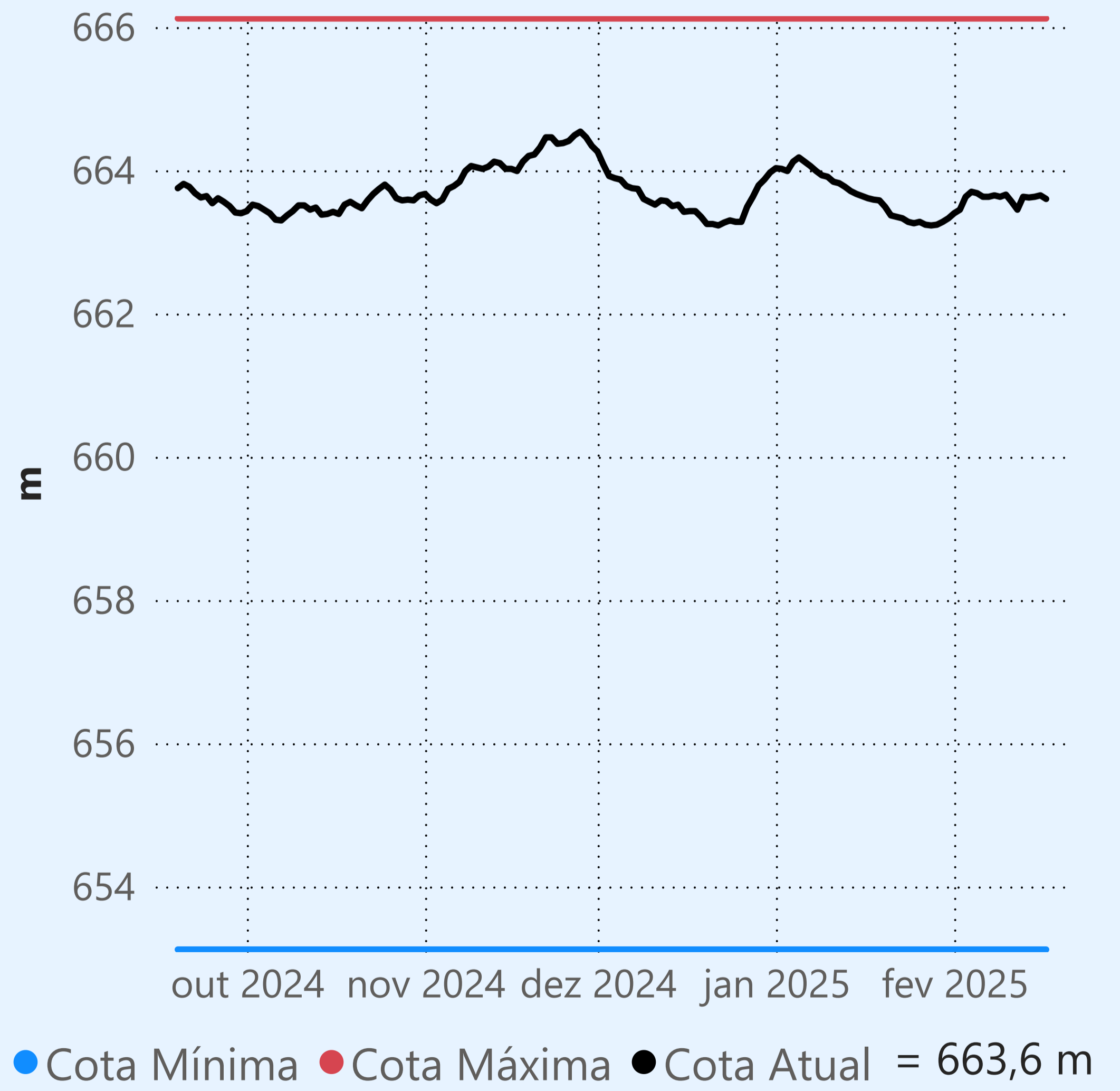
Camargos



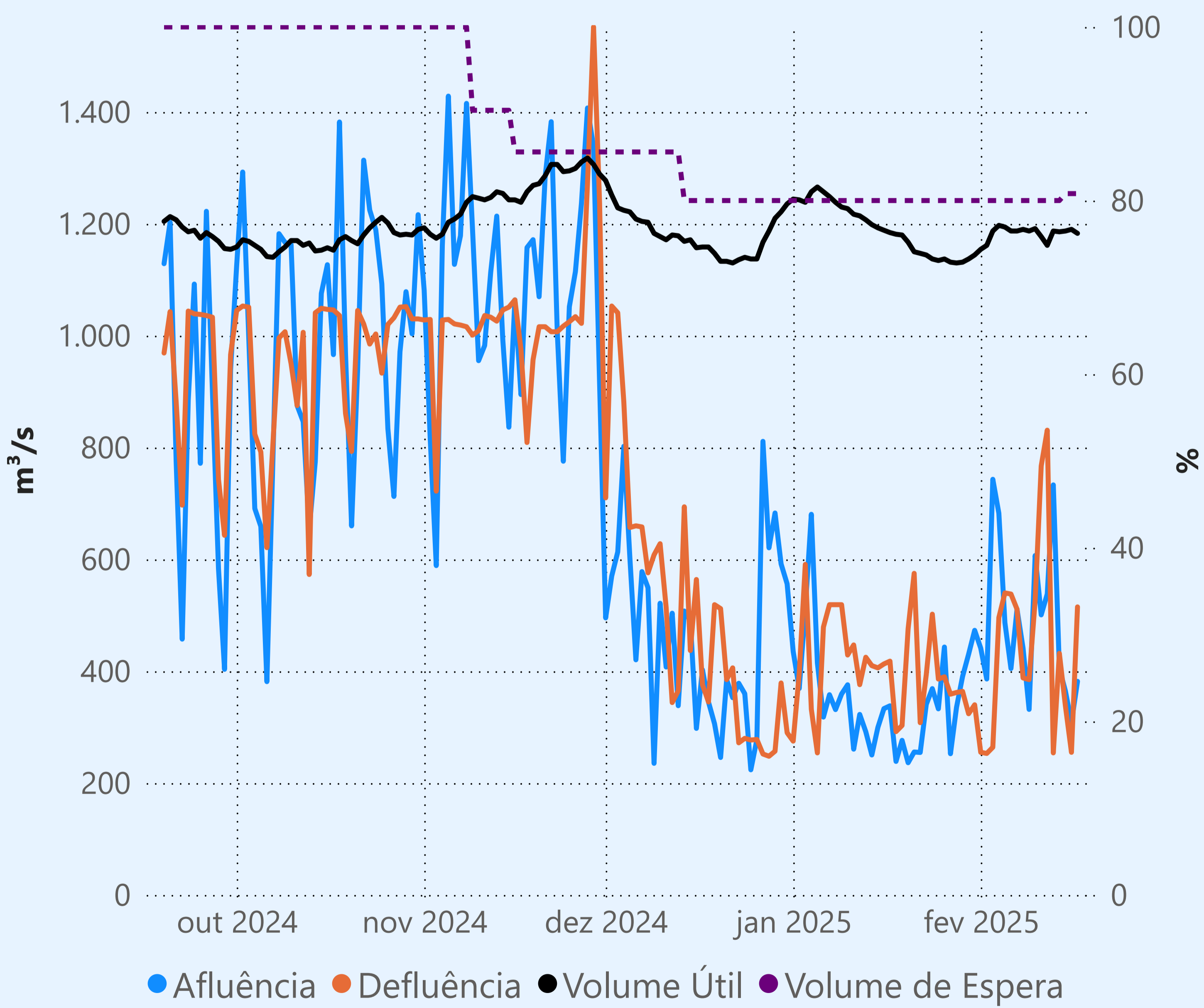
Maribondo



Marechal Mascarenhas de Moraes (Peixoto)



Faixa de Operação Normal

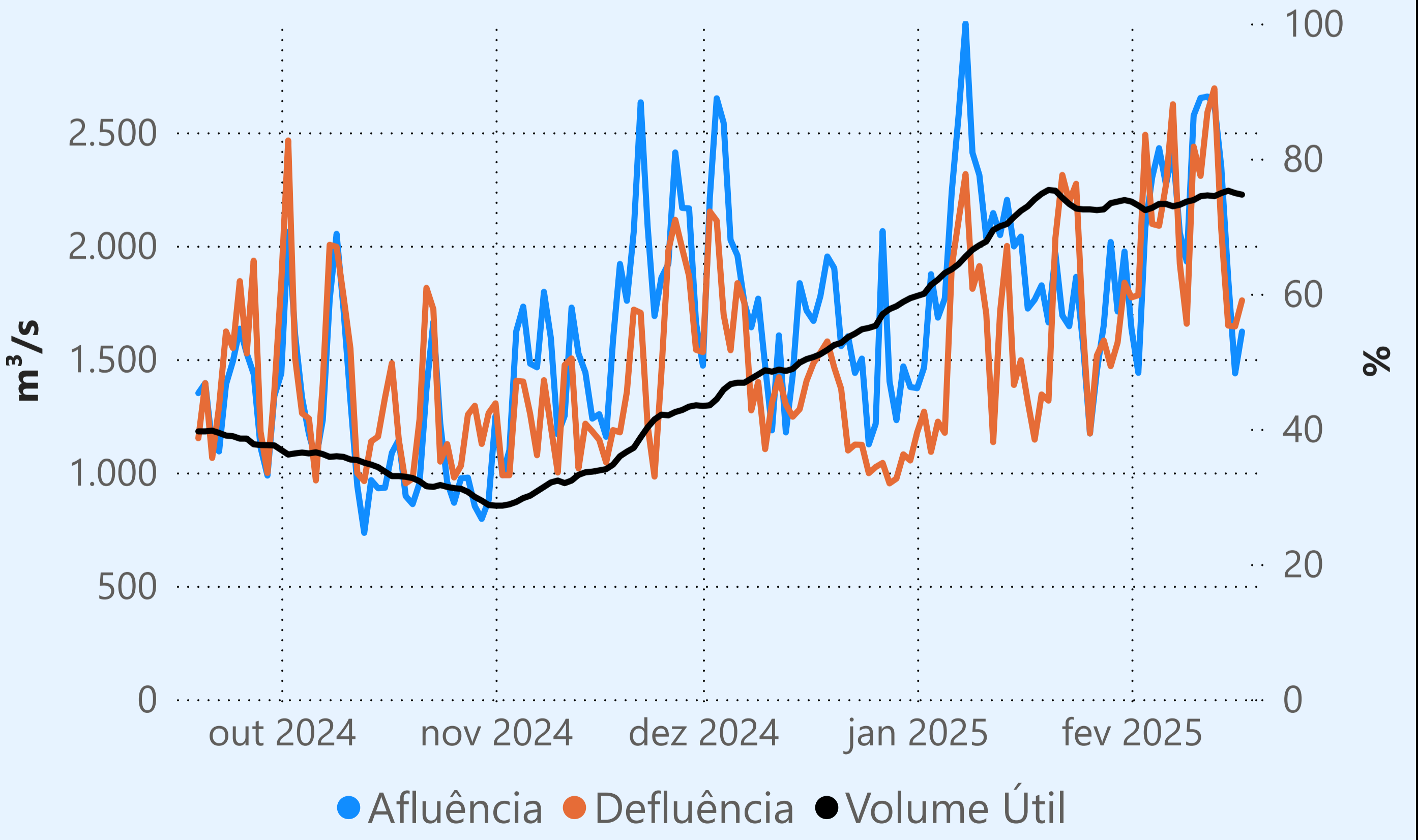


Sem restrição de vazão máxima defluente

Vazão defluente média mensal (m³/s)

444 fevereiro de 2025			
Dia	Defluência	Dia	Defluência
1	255	16	255
2	253	17	515
3	264		
4	496		
5	540		
6	538		
7	511		
8	388		
9	385		
10	527		
11	767		
12	831		
13	254		
14	432		
15	338		

Água Vermelha



Saiba mais sobre as condições de operação do Sistema Hídrico do Rio Paranaíba na [Resolução 194/2024](#)

Cachoeira Dourada

Data	Afluencia (m³/s)	Defluência (m³/s)
15/02	647	752
16/02	612	756
17/02	1.064	1.205

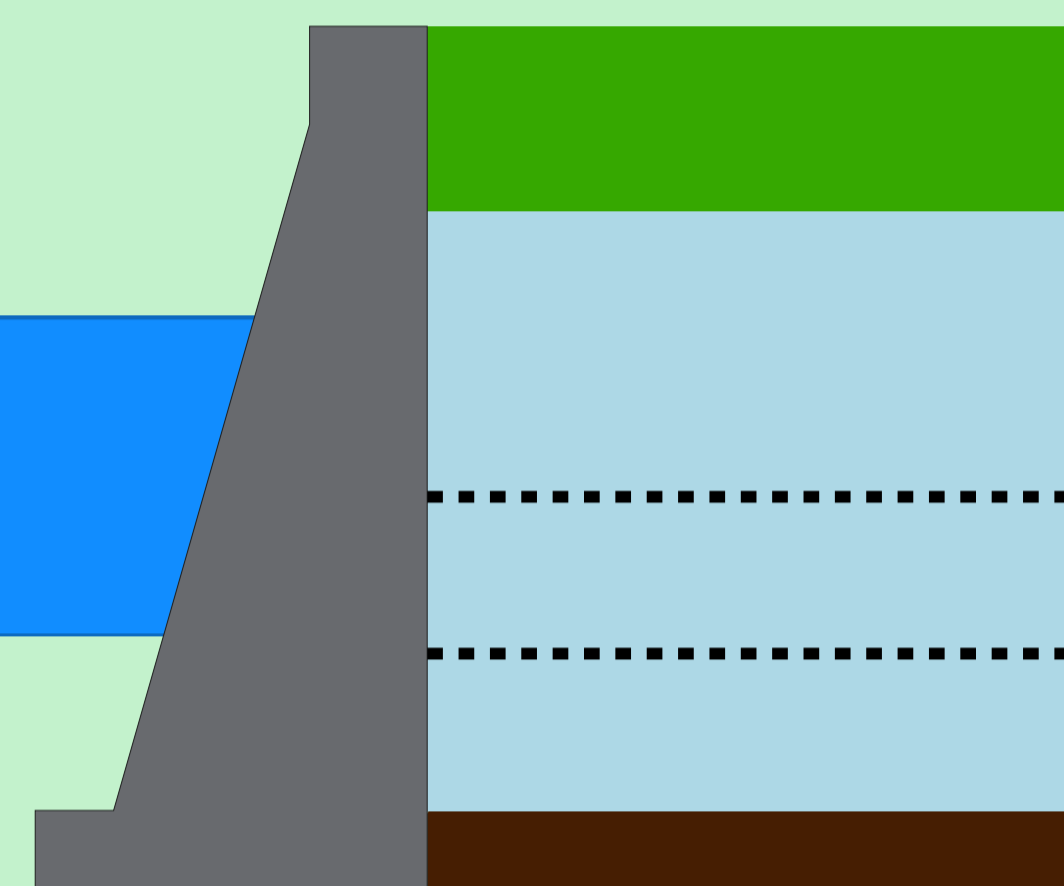
Rio Paranaíba

Faixa de Operação Normal

Sem restrição de vazão máxima defluente

Itumbiara

Data	Afluencia (m³/s)	Defluência (m³/s)	Volume Útil (%)	Cota (m)
15/02	1.097	1.021	76,29	515,90
16/02	969	740	76,45	515,93
17/02	1.550	1.626	76,40	515,92



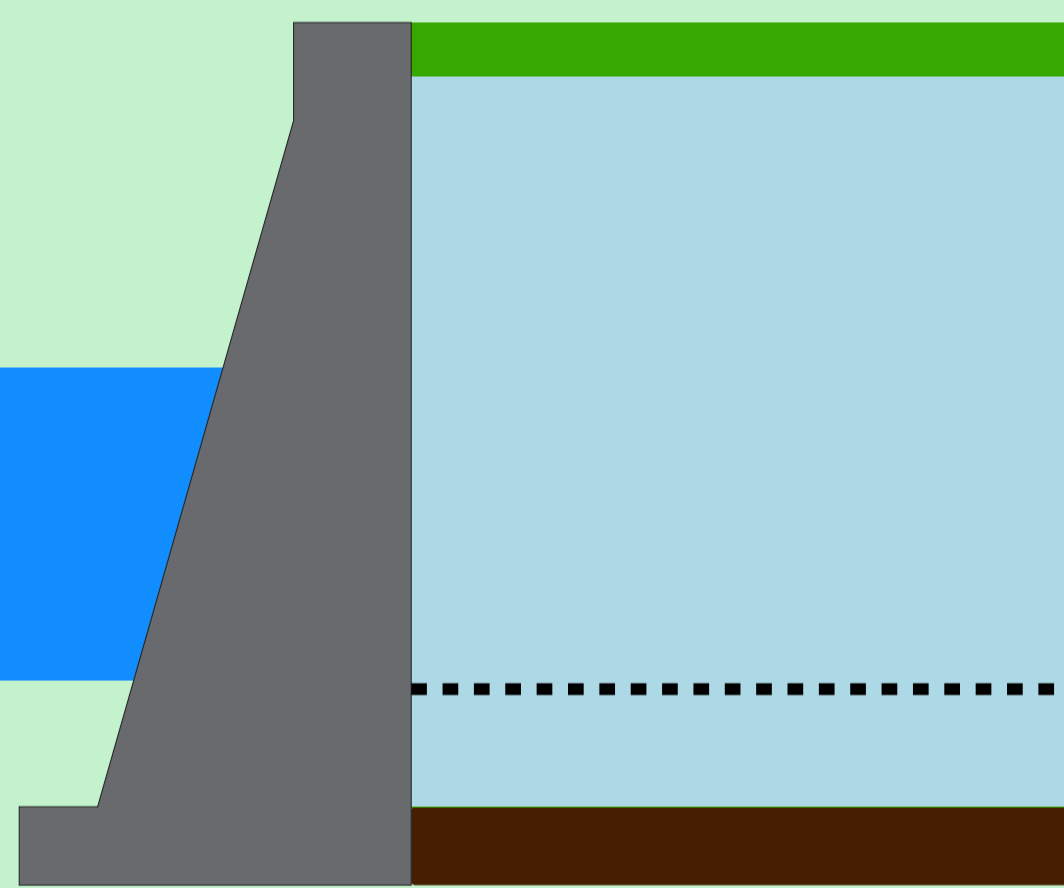
Theodomiro Carneiro Santiago (Emborcação)

Data	Afluencia (m³/s)	Defluência (m³/s)	Volume Útil (%)	Cota (m)
15/02	495	117	56,35	646,47
16/02	376	224	56,45	646,51
17/02	373	373	56,45	646,51

Faixa de Operação Normal

Sem restrição de vazão máxima defluente

Volume útil superior ou igual a 15%



São Simão

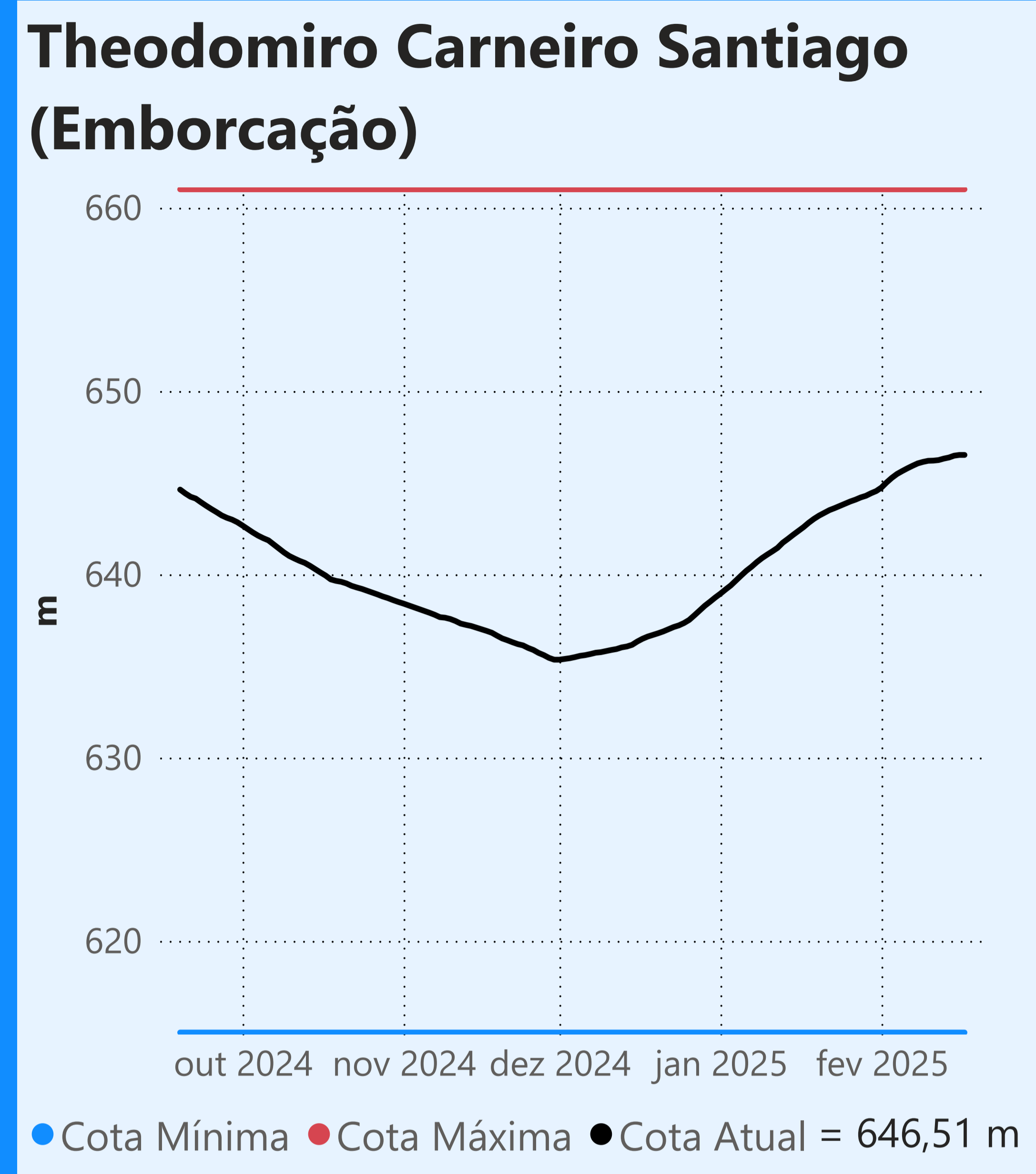
Data	Afluencia (m³/s)	Defluência (m³/s)	Volume Útil (%)	Cota (m)
15/02	2.450	1.804	91,44	400,24
16/02	2.157	1.726	92,11	400,30
17/02	2.788	2.142	93,12	400,39

Rio Grande

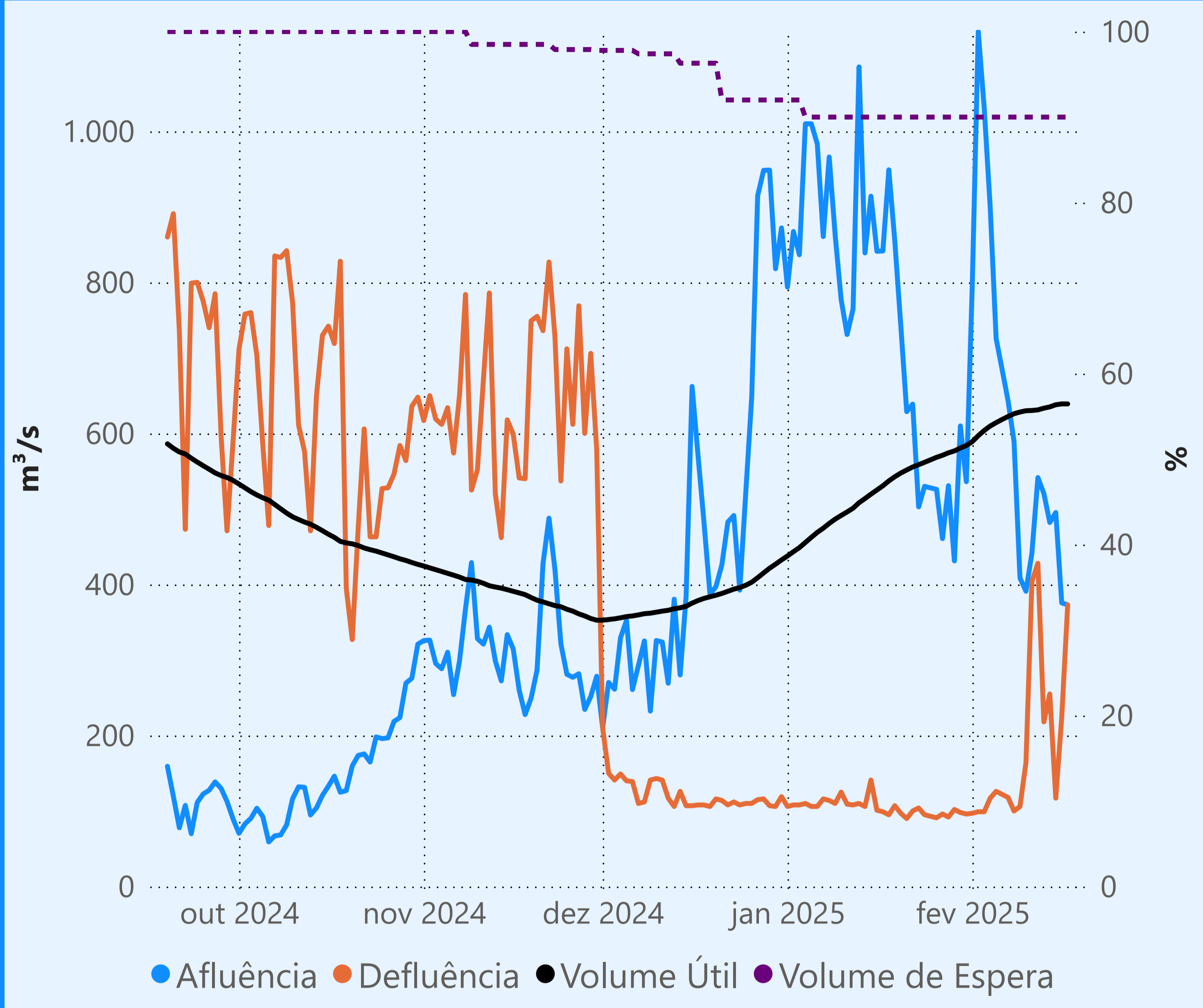
Data de Referência

17/02/2025

Período Úmido



Faixa de Operação Normal

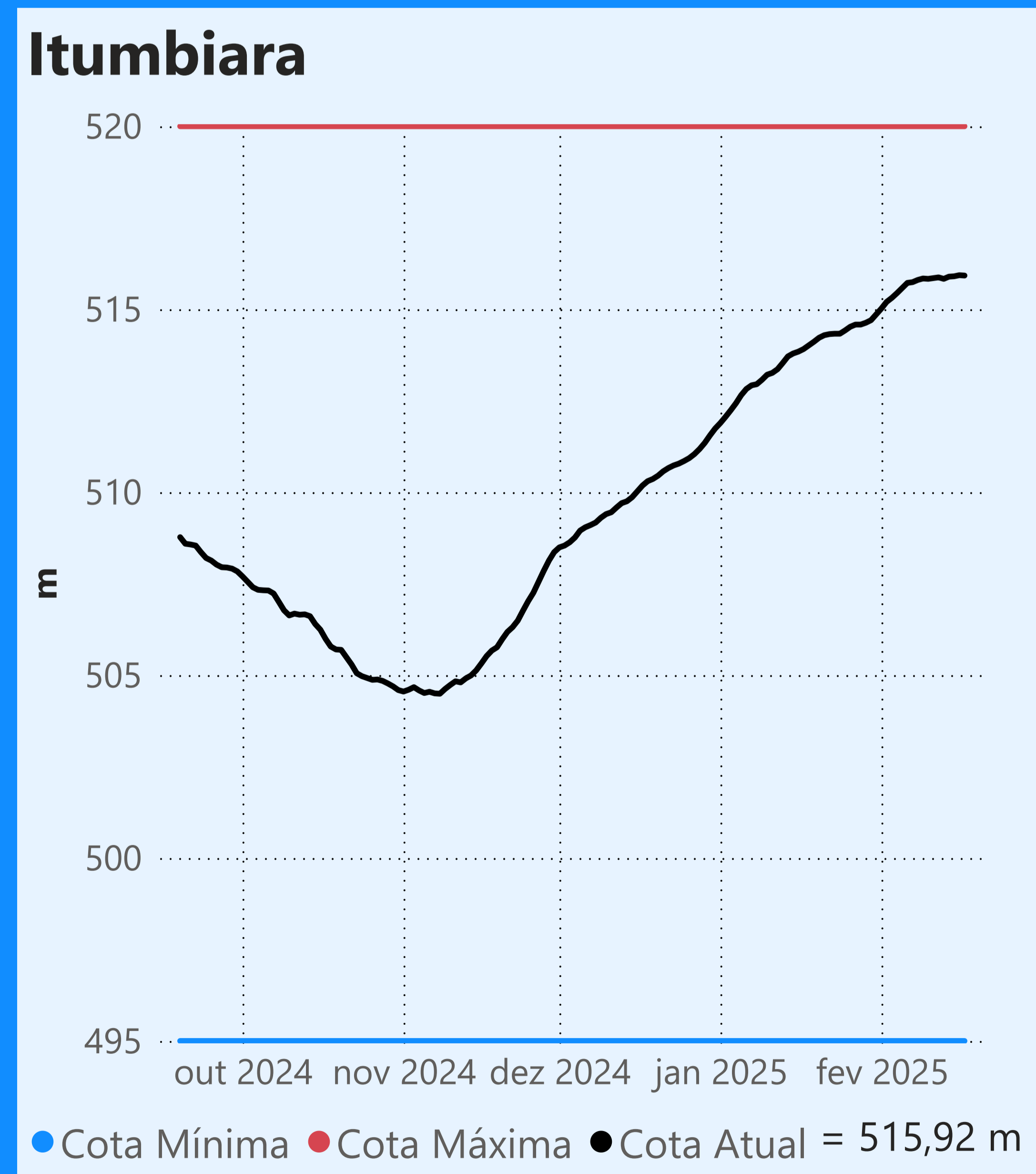
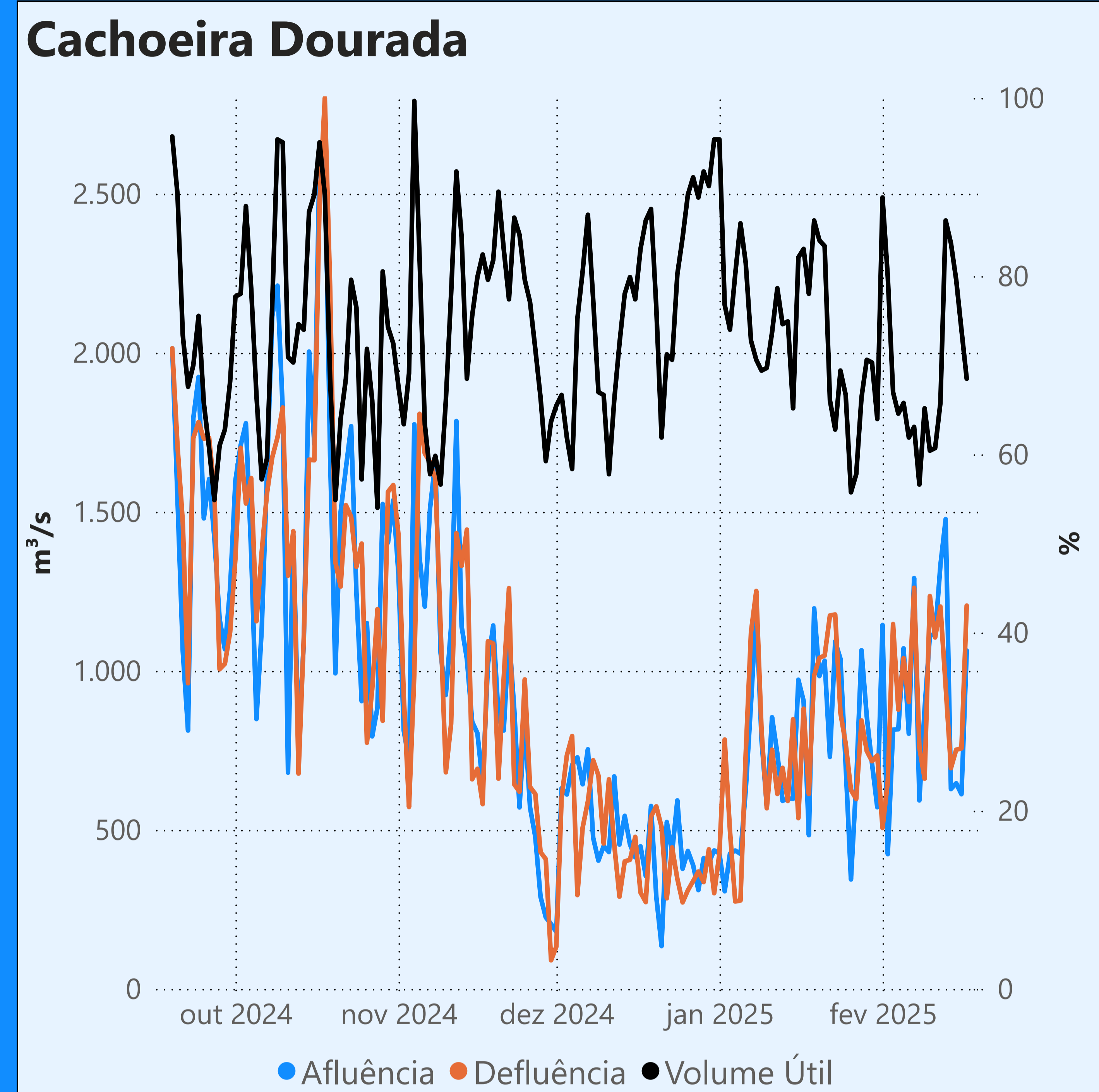


Sem restrição de vazão máxima defluente

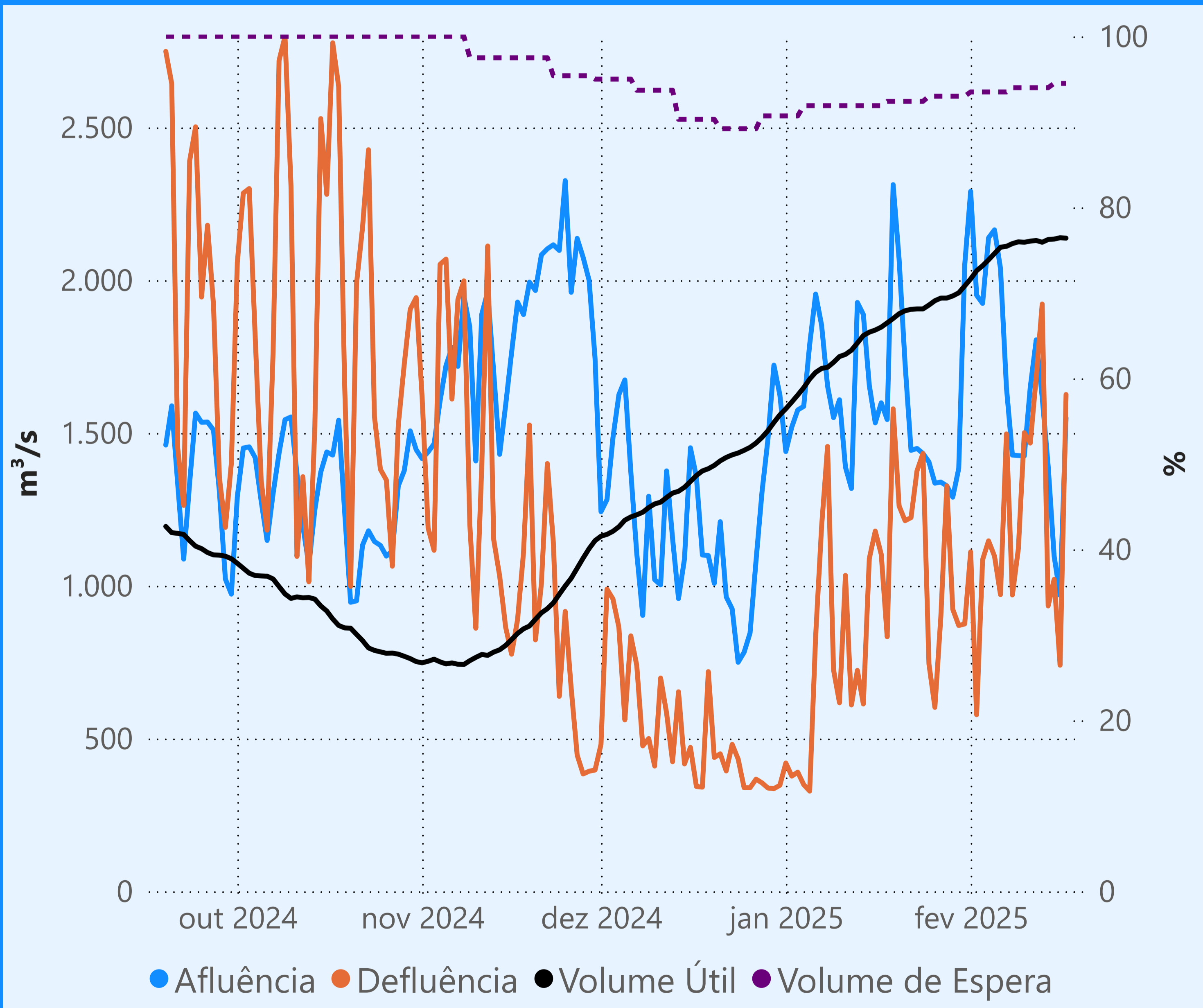
Vazão defluente média mensal (m³/s)

186
fevereiro de 2025

Dia	Defluência
1	97
2	99
3	99
4	117
5	126
6	122
7	118
8	100
9	106
10	164
11	404
12	428
13	218
14	255
15	117



Faixa de Operação Normal



Sem restrição de vazão máxima defluente

Vazão defluente média mensal (m³/s)

1.204
fevereiro de 2025

Dia	Defluência
1	1.111
2	578
3	1.085
4	1.147
5	1.097
6	971
7	1.497
8	970
9	1.121
10	1.501
11	1.467
12	1.683
13	1.922
14	934
15	1.021

