

Rio Paranaíba

Rio Paraná

Saiba mais sobre as condições de operação do Sistema Hídrico do Rio Grande na Resolução 193/2024

Luiz Carlos Barreto de Carvalho

Data	Afluencia (m³/s)	Defluência (m³/s)
14/02	450	445
15/02	347	368
16/02	264	233

Jaguara

Data	Afluencia (m³/s)	Defluência (m³/s)
14/02	471	530
15/02	387	338
16/02	246	249

Volume útil superior ou igual a 15%

Água Vermelha

Data	Afluencia (m³/s)	Defluência (m³/s)	Volume Útil (%)	Cota (m)
14/02	2.346	2.071	74,90	381,21
15/02	1.855	1.648	75,25	381,24
16/02	1.437	1.644	74,90	381,21

Faixa de Operação Normal

Sem restrição de vazão máxima defluente

Marechal Mascarenhas de Moraes (Peixoto)

Data	Afluencia (m³/s)	Defluência (m³/s)	Volume Útil (%)	Cota (m)
14/02	405	432	76,40	663,62
15/02	365	338	76,49	663,63
16/02	308	255	76,68	663,65

Rio Grande

Furnas

Data	Afluencia (m³/s)	Defluência (m³/s)	Volume Útil (%)	Cota (m)
14/02	1.034	354	64,63	763,33
15/02	784	240	64,91	763,37
16/02	425	153	65,04	763,39

Faixa de Operação Normal

Sem restrição de vazão máxima defluente

Igarapava

Data	Afluencia (m³/s)	Defluência (m³/s)
14/02	636	623
15/02	440	410
16/02	324	400

Volta Grande

Data	Afluencia (m³/s)	Defluência (m³/s)
14/02	579	737
15/02	549	549
16/02	513	538

Maribondo

Data	Afluencia (m³/s)	Defluência (m³/s)	Volume Útil (%)	Cota (m)
14/02	1.406	1.948	77,89	443,48
15/02	1.745	1.339	78,56	443,57
16/02	1.322	1.141	78,86	443,61

Volume útil superior ou igual a 15%

Funil Grande

Data	Afluencia (m³/s)	Defluência (m³/s)
14/02	196	192
15/02	184	180
16/02	171	191

Itutinga

Data	Afluencia (m³/s)	Defluência (m³/s)
14/02	49	58
15/02	50	45
16/02	52	47

Rio Grande

Camargos

Data	Afluencia (m³/s)	Defluência (m³/s)	Volume Útil (%)
14/02	107	46	81,14
15/02	92	46	81,73
16/02	91	45	82,32

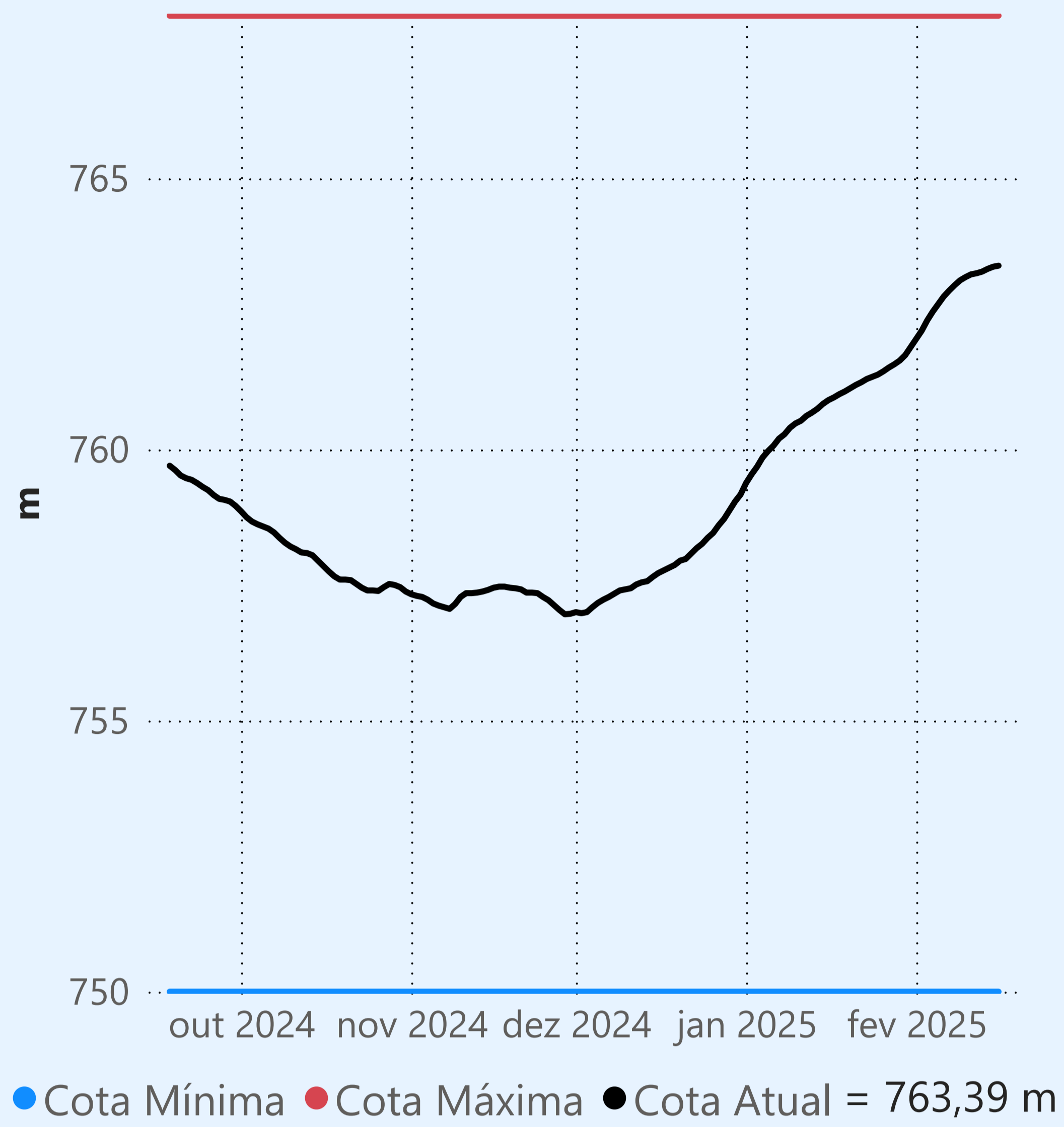
Rio Grande

Data de Referência

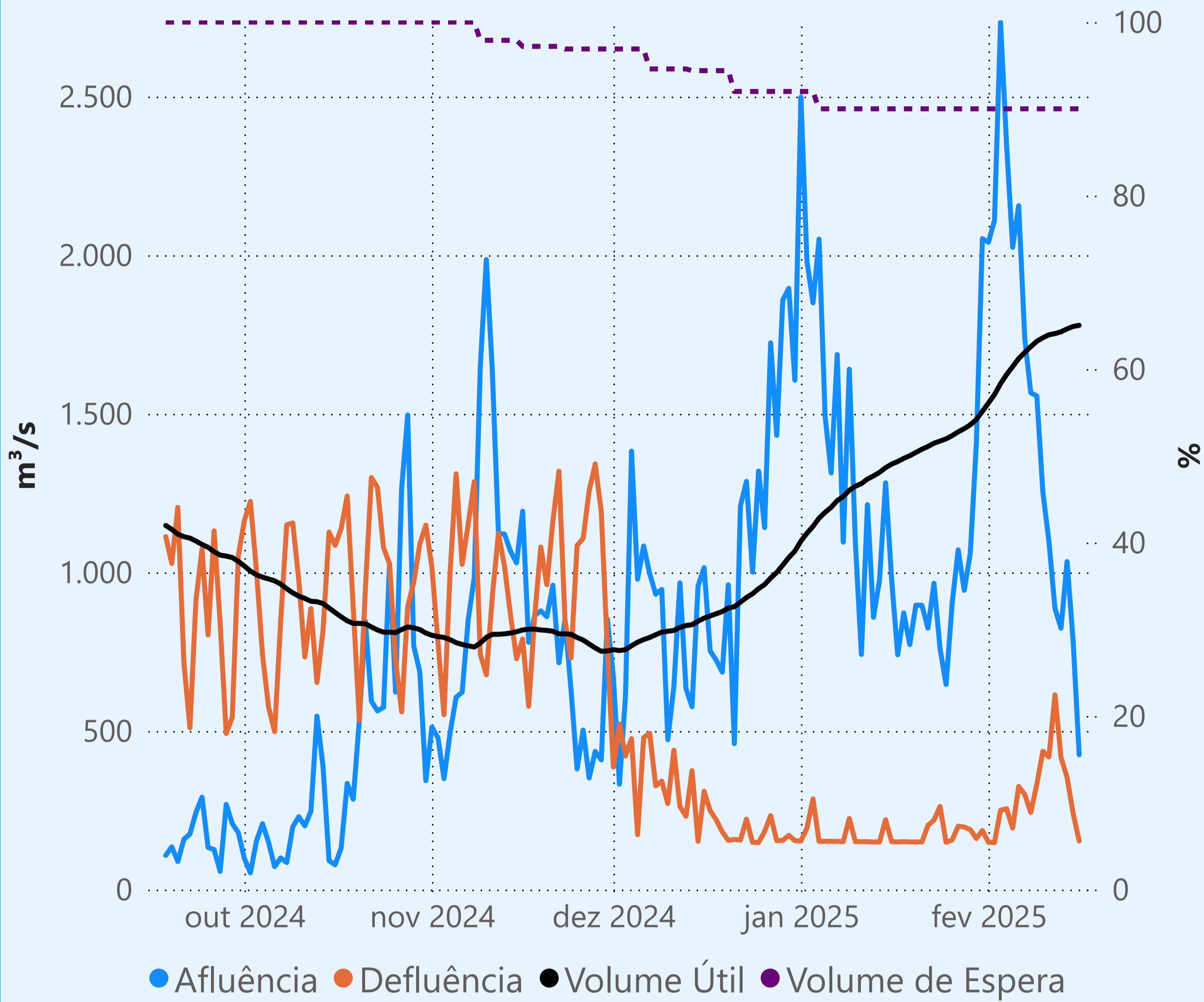
16/02/2025

Período Úmido

## Furnas



Faixa de Operação Normal



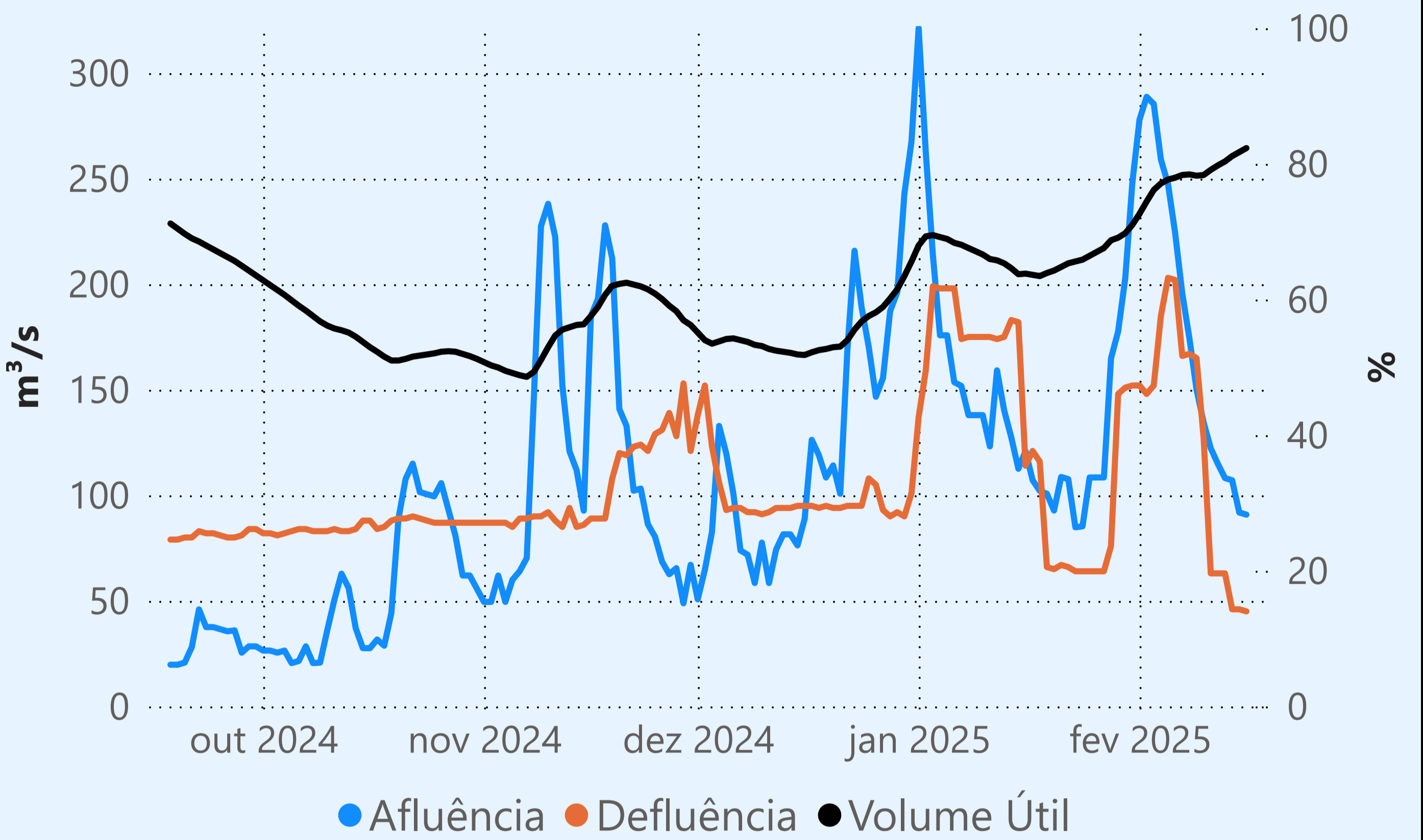
Sem restrição de vazão máxima defluente

## Vazão defluente média mensal (m³/s)

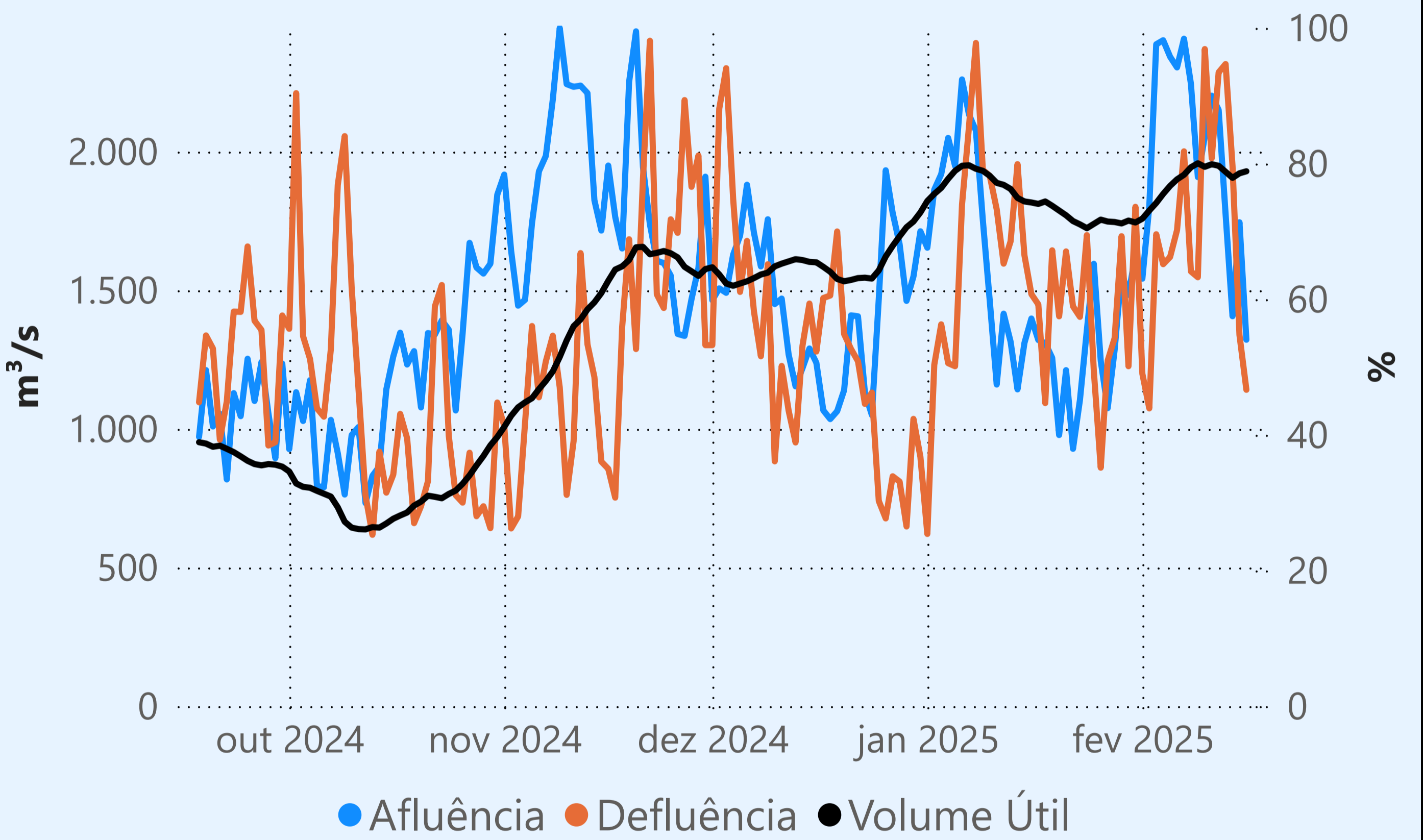
302  
fevereiro de 2025

Dia	Defluência	Dia	Defluência
1	149	16	153
2	148		
3	250		
4	255		
5	194		
6	325		
7	300		
8	243		
9	332		
10	436		
11	418		
12	614		
13	416		
14	354		
15	240		

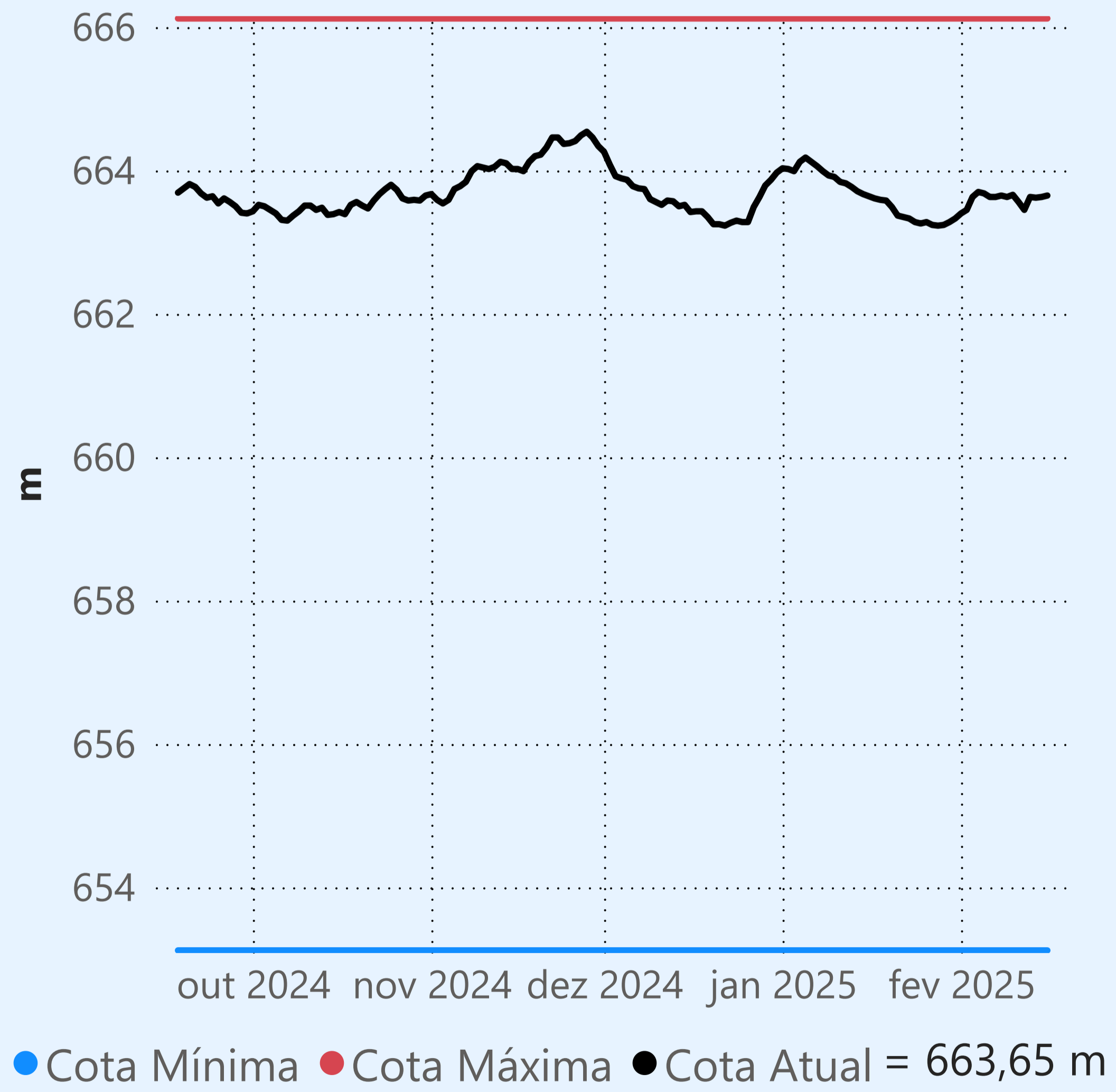
## Camargos



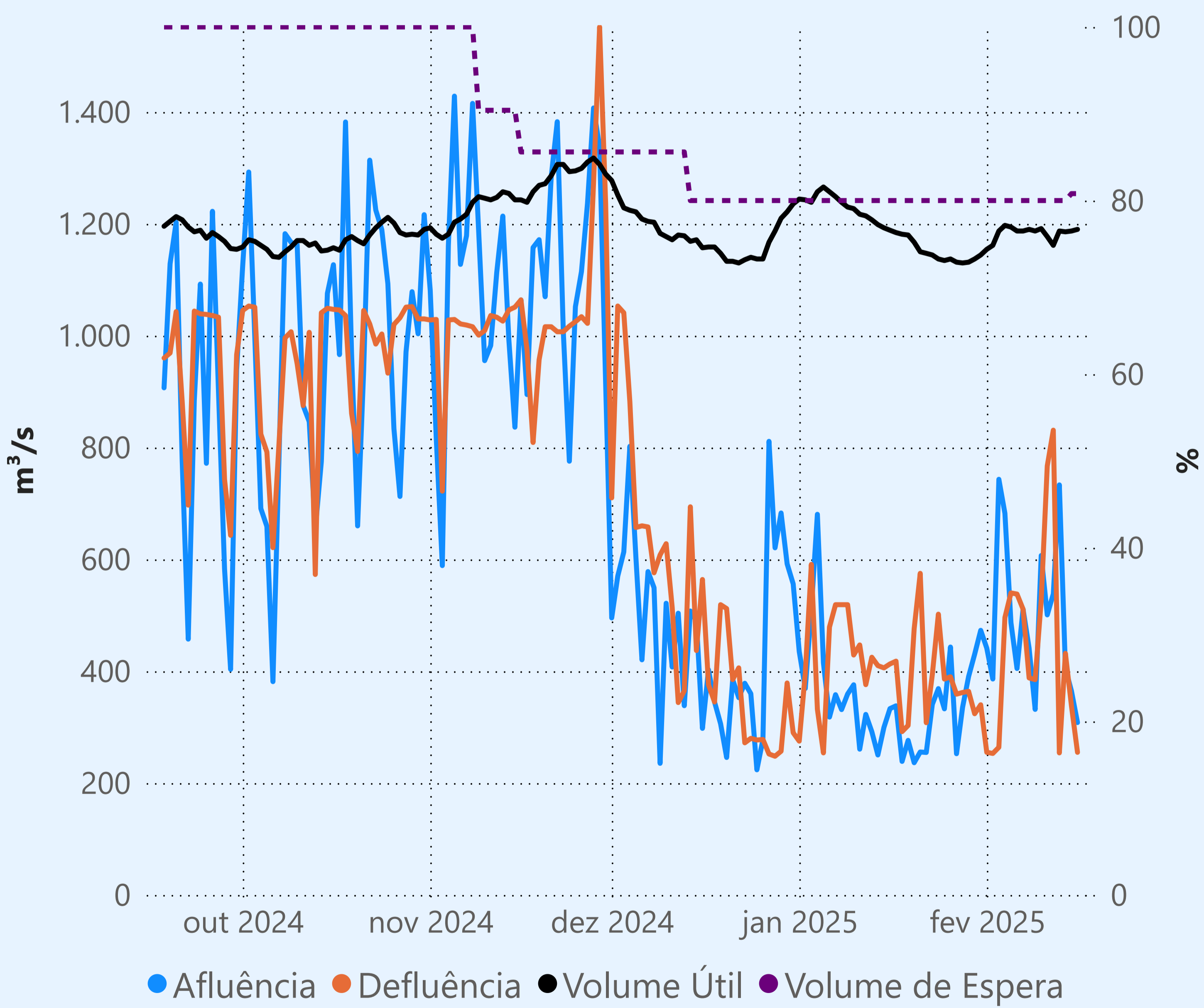
## Maribondo



## Marechal Mascarenhas de Moraes (Peixoto)



Faixa de Operação Normal



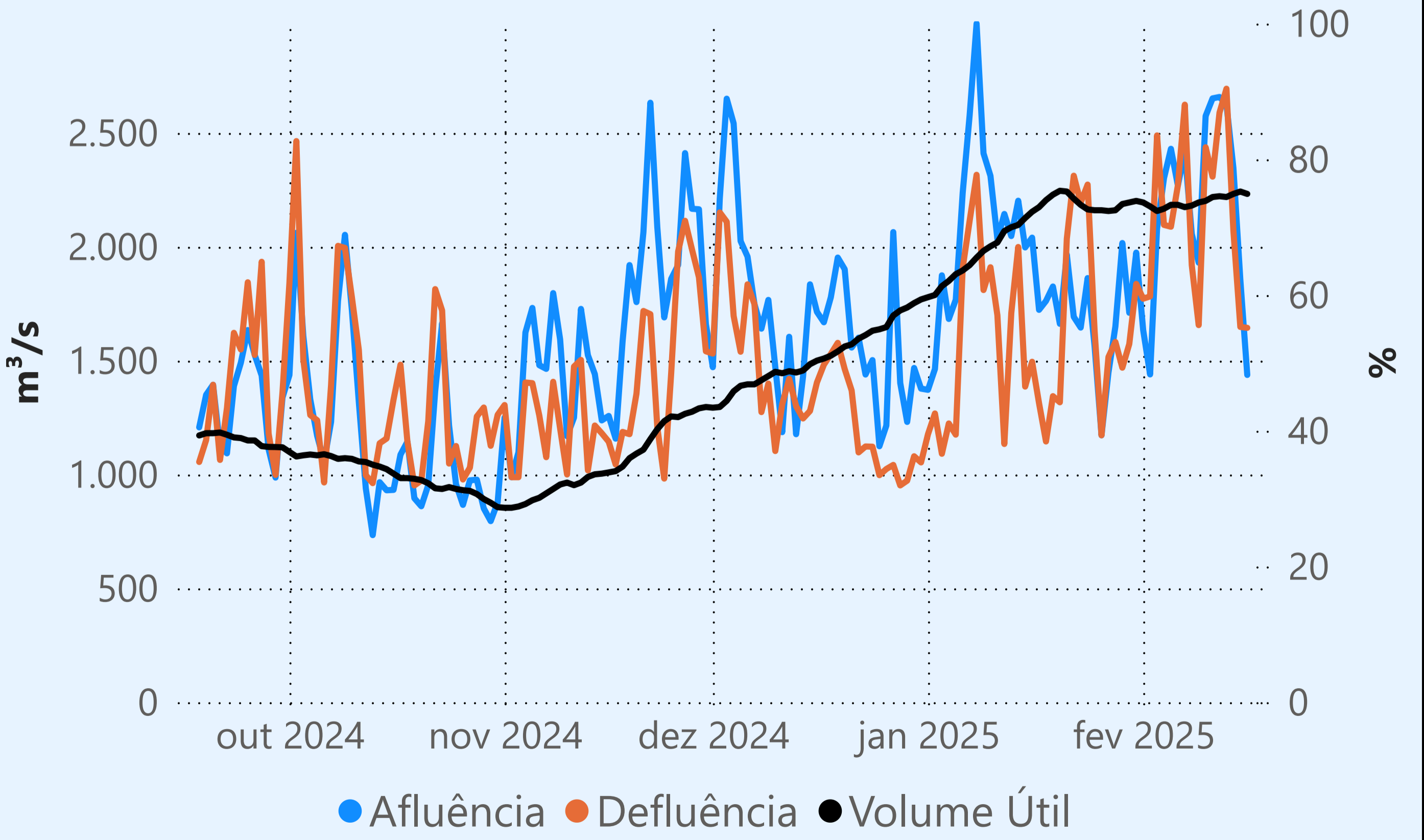
Sem restrição de vazão máxima defluente

## Vazão defluente média mensal (m³/s)

440  
fevereiro de 2025

Dia	Defluência	Dia	Defluência
1	255	16	255
2	253		
3	264		
4	496		
5	540		
6	538		
7	511		
8	388		
9	385		
10	527		
11	767		
12	831		
13	254		
14	432		
15	338		

## Água Vermelha



**Saiba mais** sobre as condições de operação do Sistema Hídrico do Rio Paranaíba na [Resolução 194/2024](#)

## Cachoeira Dourada

Data	Afluência (m³/s)	Defluência (m³/s)
14/02	628	694
15/02	647	752
16/02	612	756

Rio Paranaíba

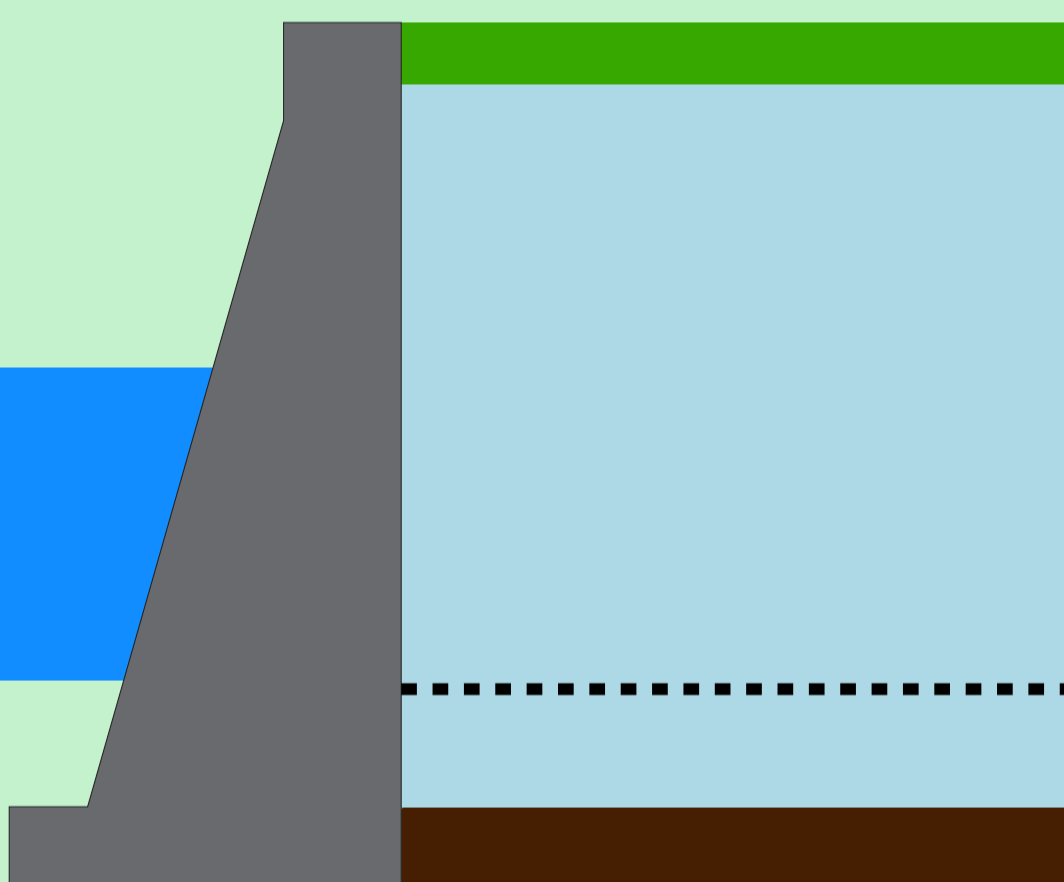
## Faixa de Operação Normal

Sem restrição de vazão máxima defluente

### Itumbiara

Data	Afluência (m³/s)	Defluência (m³/s)	Volume Útil (%)	Cota (m)
14/02	1.392	934	76,24	515,89
15/02	1.097	1.021	76,29	515,90
16/02	969	740	76,45	515,93

Volume útil superior ou igual a 15%



## São Simão

Data	Afluência (m³/s)	Defluência (m³/s)	Volume Útil (%)	Cota (m)
14/02	2.338	1.979	90,43	400,15
15/02	2.450	1.804	91,44	400,24
16/02	2.157	1.726	92,11	400,30

Rio Grande

## Theodomiro Carneiro Santiago (Emborcação)

Data	Afluência (m³/s)	Defluência (m³/s)	Volume Útil (%)	Cota (m)
14/02	482	255	56,10	646,37
15/02	495	117	56,35	646,47
16/02	376	224	56,45	646,51

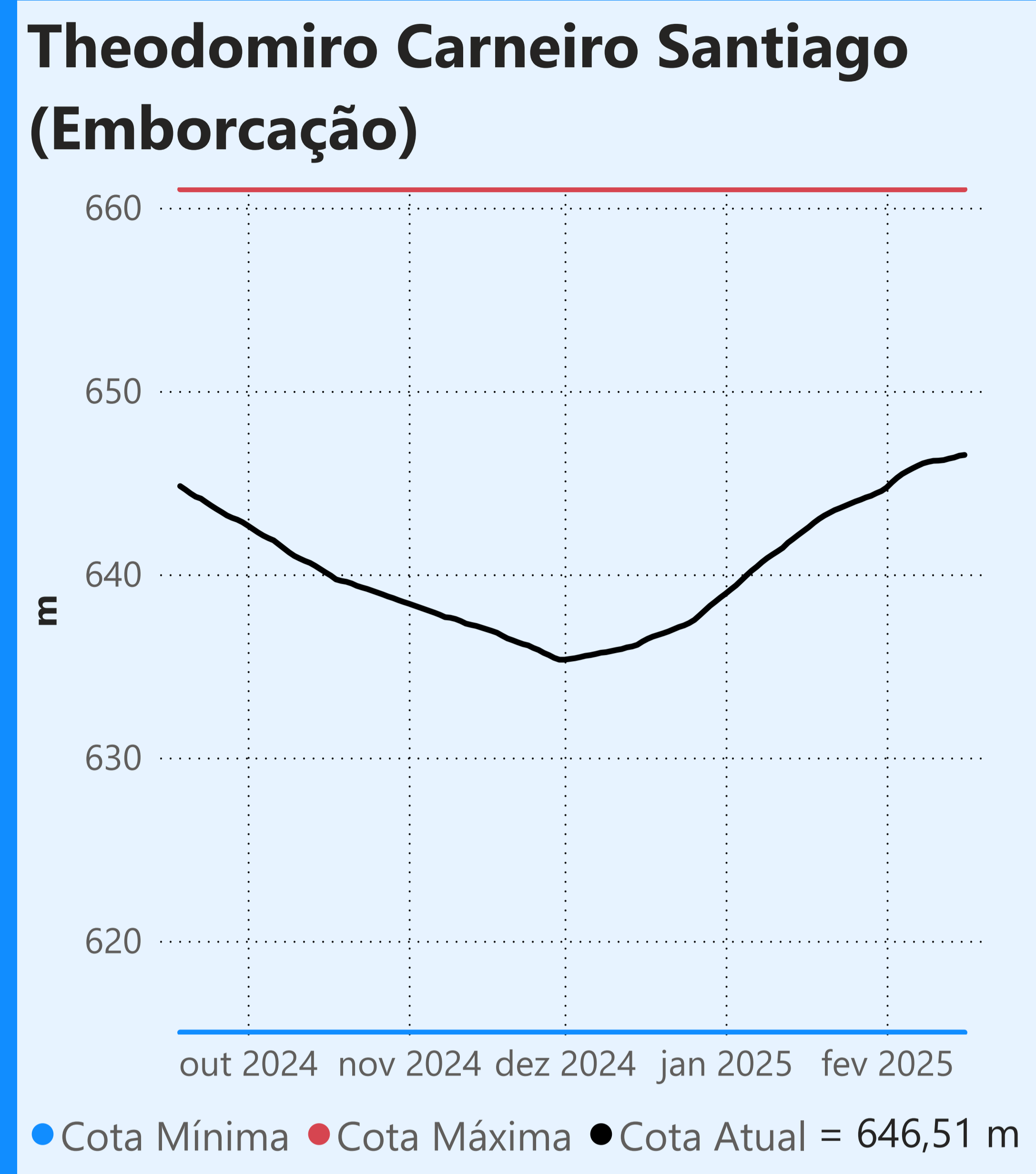
## Faixa de Operação Normal

Sem restrição de vazão máxima defluente

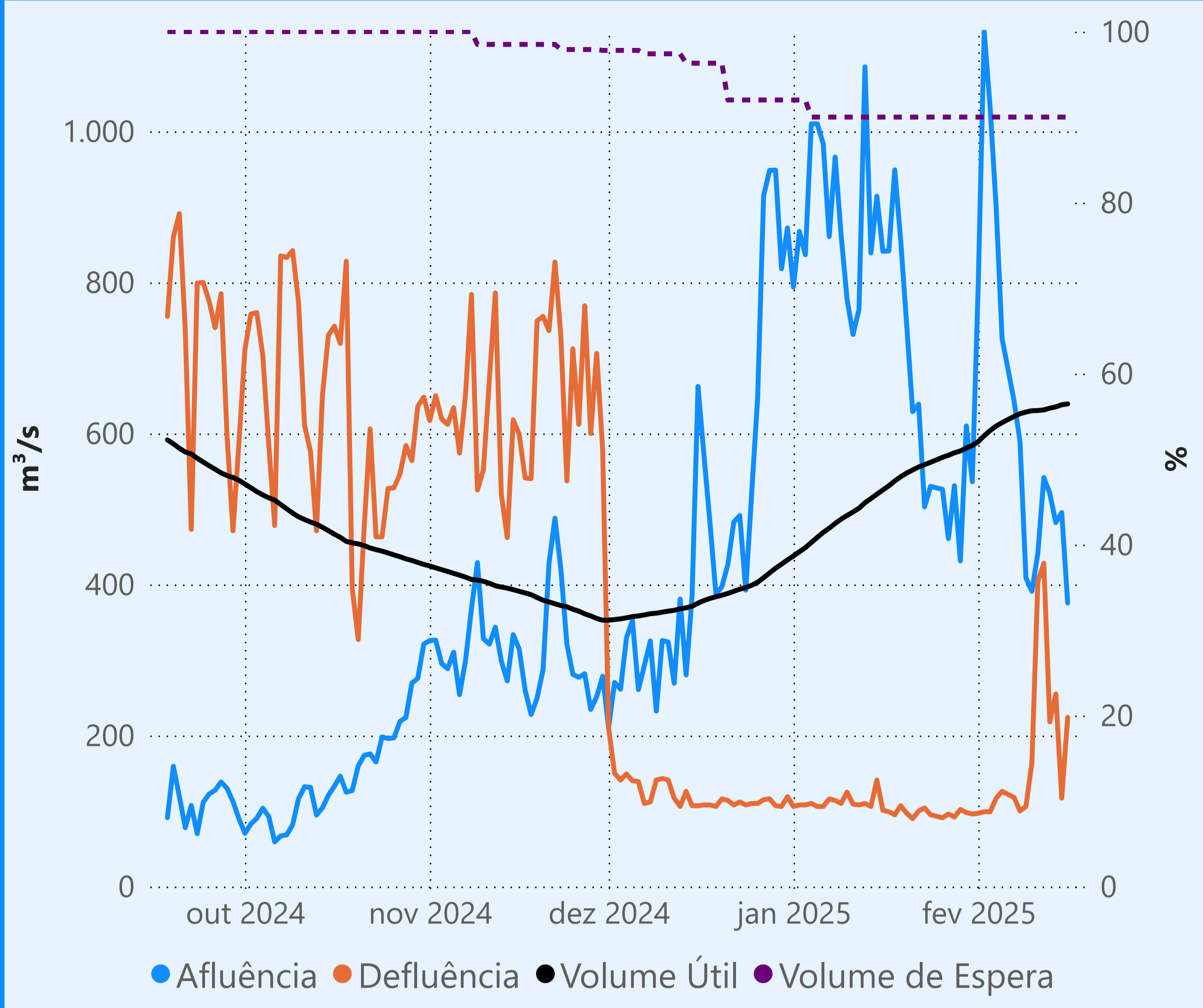
Data de Referência

16/02/2025

Período Úmido



Faixa de Operação Normal



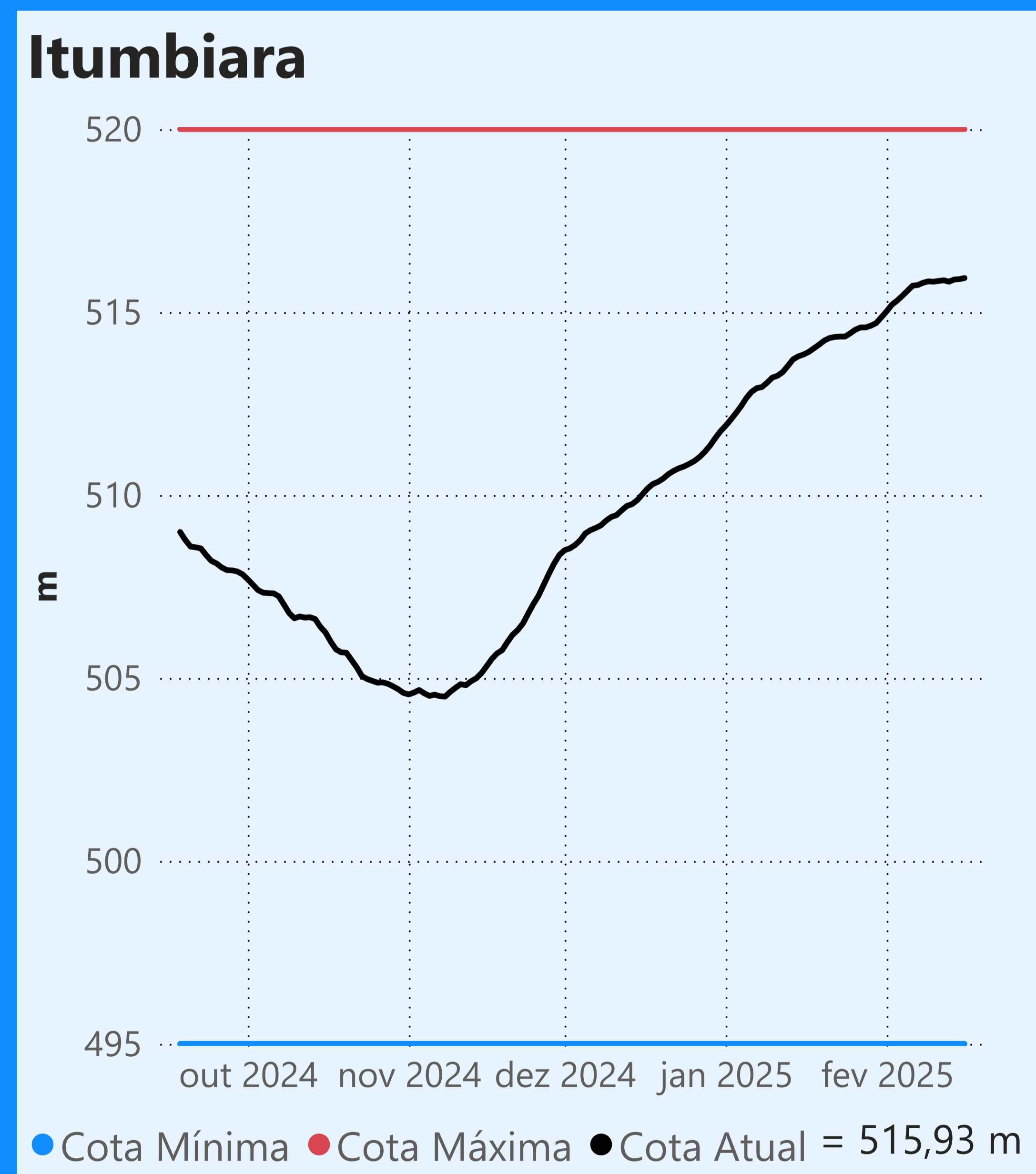
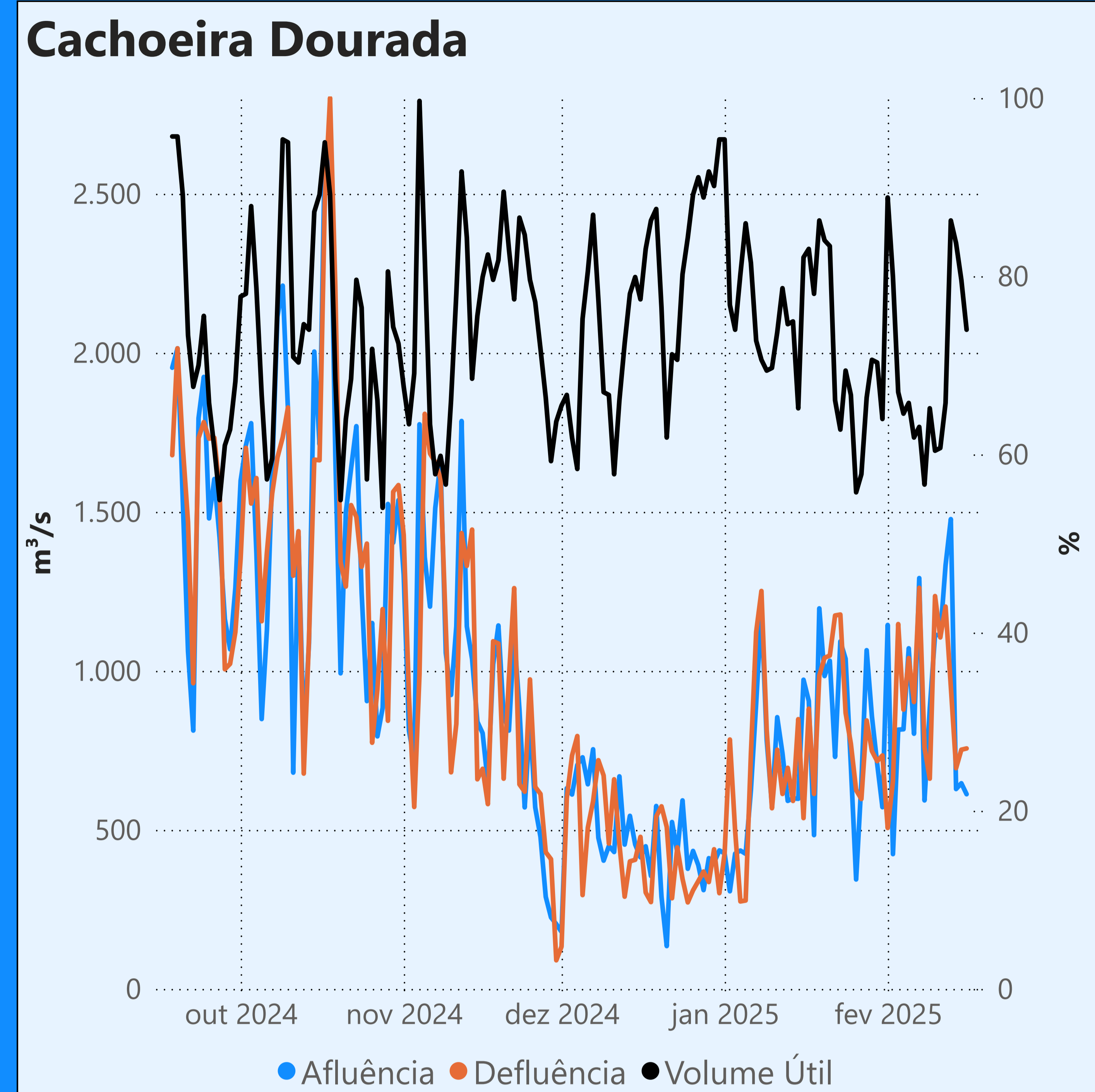
Sem restrição de vazão máxima defluente

### Vazão defluente média mensal (m³/s)

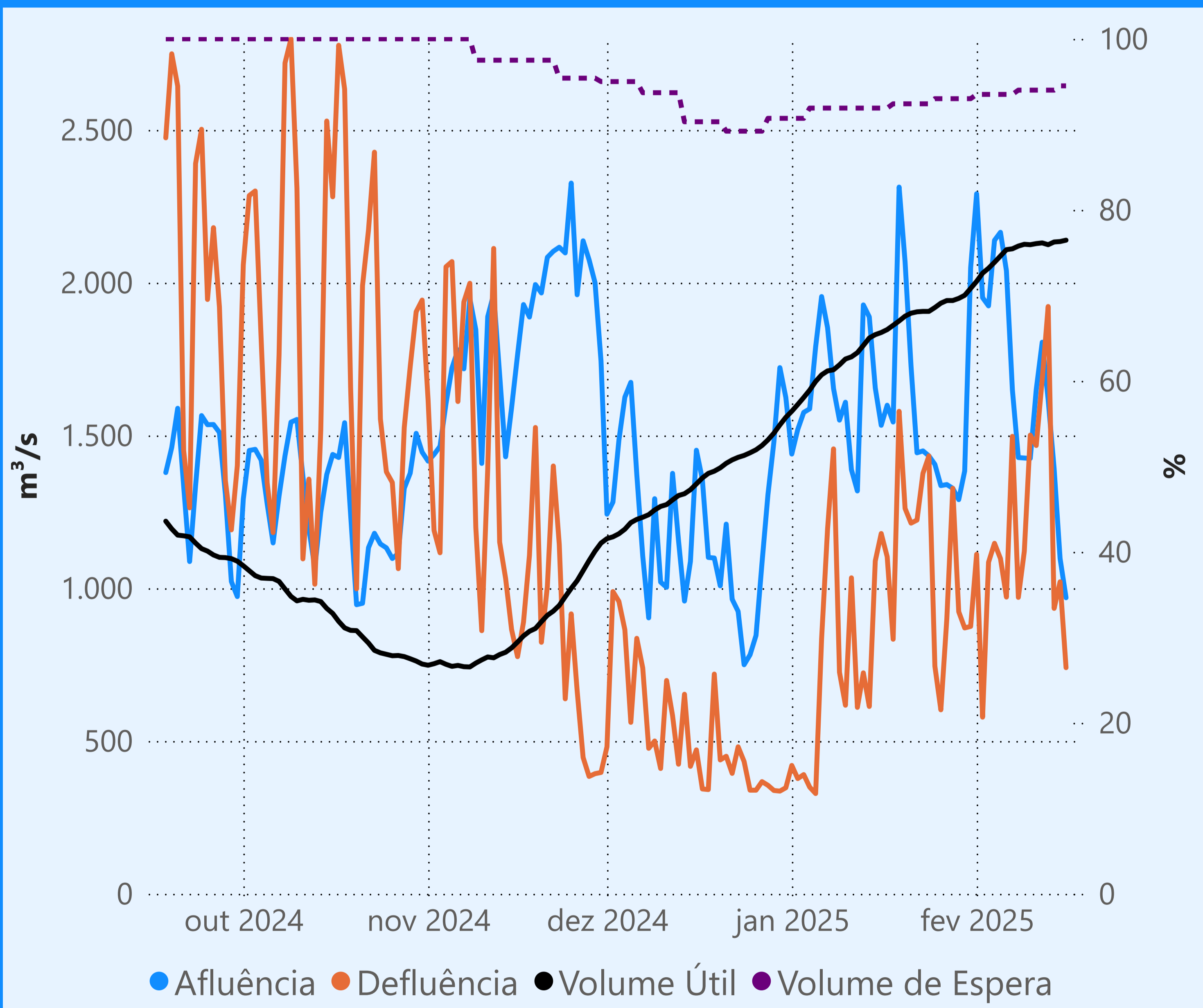
175  
fevereiro de 2025

Dia	Defluência
1	97
2	99
3	99
4	117
5	126
6	122
7	118
8	100
9	106
10	164
11	404
12	428
13	218
14	255
15	117

Dia	Defluência
16	224



Faixa de Operação Normal



Sem restrição de vazão máxima defluente

### Vazão defluente média mensal (m³/s)

1.178  
fevereiro de 2025

Dia	Defluência
1	1.111
2	578
3	1.085
4	1.147
5	1.097
6	971
7	1.497
8	970
9	1.121
10	1.501
11	1.467
12	1.683
13	1.922
14	934
15	1.021

Dia	Defluência
16	740

