

Rio Paranaíba

Rio Paraná

Saiba mais sobre as condições de operação do Sistema Hídrico do Rio Grande na Resolução 193/2024

Luiz Carlos Barreto de Carvalho

Data	Afluência (m³/s)	Defluência (m³/s)
11/02	791	880
12/02	869	921
13/02	265	322

Jaguara

Data	Afluência (m³/s)	Defluência (m³/s)
11/02	897	869
12/02	928	1.036
13/02	346	322

Volume útil superior ou igual a 15%

Água Vermelha

Data	Afluência (m³/s)	Defluência (m³/s)	Volume Útil (%)	Cota (m)
11/02	2.652	2.308	74,44	381,17
12/02	2.658	2.589	74,56	381,18
13/02	2.625	2.694	74,44	381,17

Faixa de Operação Normal

Sem restrição de vazão máxima defluente

Marechal Mascarenhas de Moraes (Peixoto)

Data	Afluência (m³/s)	Defluência (m³/s)	Volume Útil (%)	Cota (m)
11/02	501	767	75,85	663,56
12/02	538	831	74,84	663,45
13/02	733	254	76,49	663,63

Rio Grande

Furnas

Data	Afluência (m³/s)	Defluência (m³/s)	Volume Útil (%)	Cota (m)
11/02	1.098	418	63,95	763,23
12/02	886	614	64,09	763,25
13/02	824	416	64,29	763,28

Faixa de Operação Normal

Sem restrição de vazão máxima defluente

Igarapava

Data	Afluência (m³/s)	Defluência (m³/s)
11/02	1.070	1.183
12/02	1.227	1.177
13/02	467	463

Volta Grande

Data	Afluência (m³/s)	Defluência (m³/s)
11/02	1.236	1.101
12/02	1.207	1.342
13/02	673	605

Maribondo

Data	Afluência (m³/s)	Defluência (m³/s)	Volume Útil (%)	Cota (m)
11/02	2.202	1.976	79,90	443,75
12/02	2.647	2.286	80,49	443,83
13/02	1.504	2.316	79,15	443,65

Volume útil superior ou igual a 15%

Funil Grande

Data	Afluência (m³/s)	Defluência (m³/s)
11/02	238	214
12/02	210	210
13/02	202	206

Itutinga

Data	Afluência (m³/s)	Defluência (m³/s)
11/02	66	63
12/02	67	66
13/02	68	68

Rio Grande

Camargos

Data	Afluência (m³/s)	Defluência (m³/s)	Volume Útil (%)
11/02	122	63	79,11
12/02	115	63	79,77
13/02	108	63	80,35

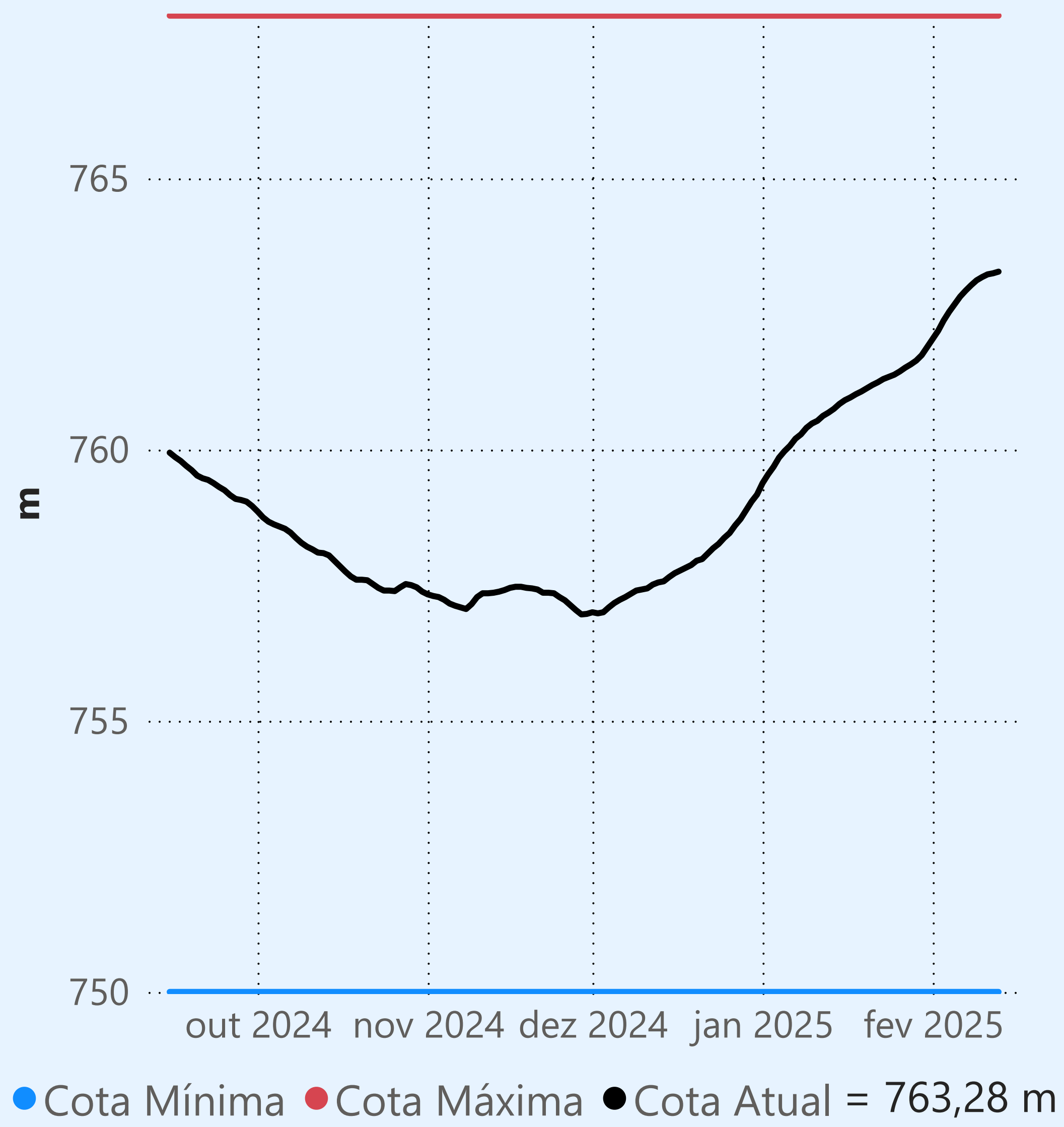
Rio Grande

Data de Referência

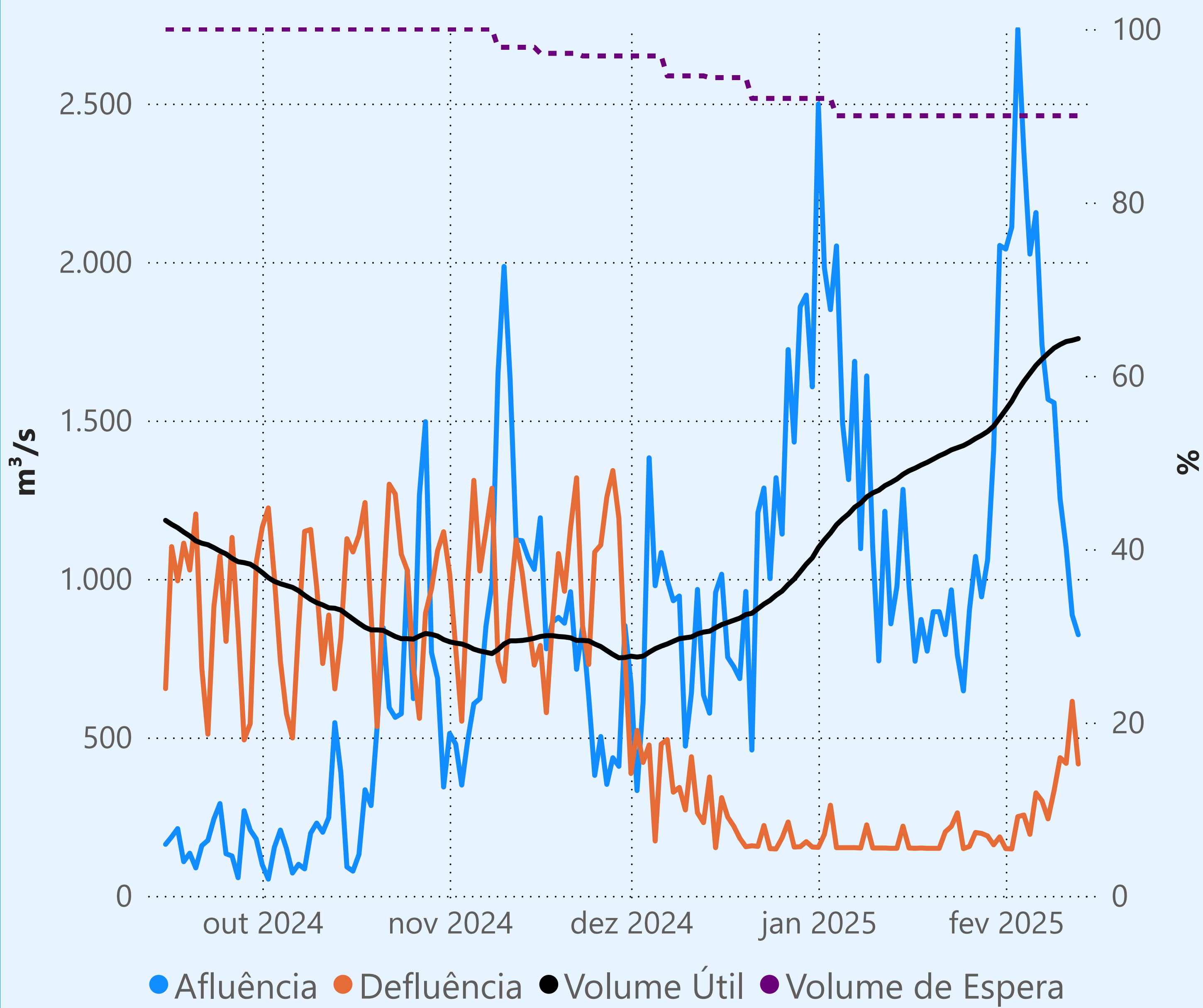
13/02/2025

Período Úmido

Furnas



Faixa de Operação Normal



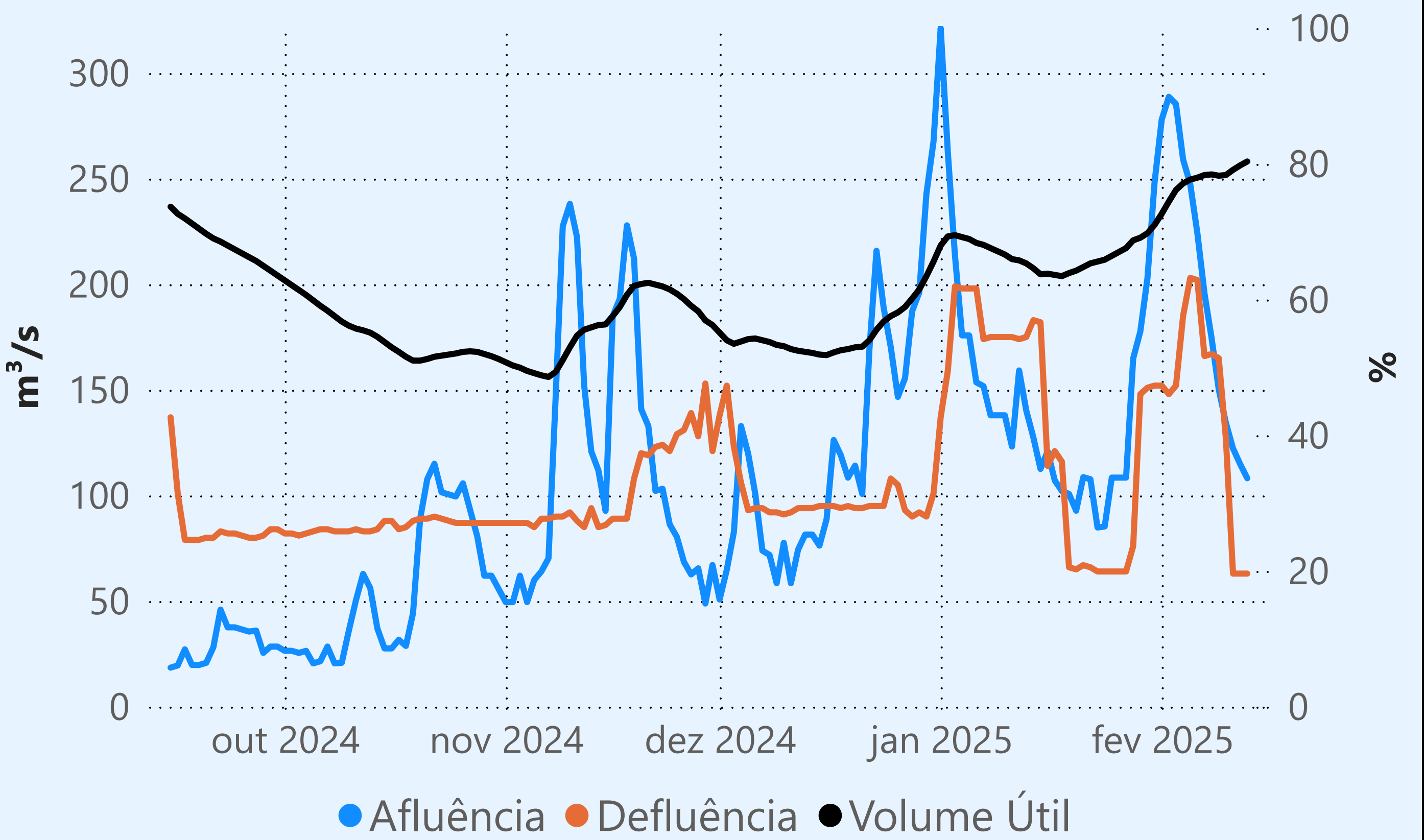
Sem restrição de vazão máxima defluente

Vazão defluente média mensal (m³/s)

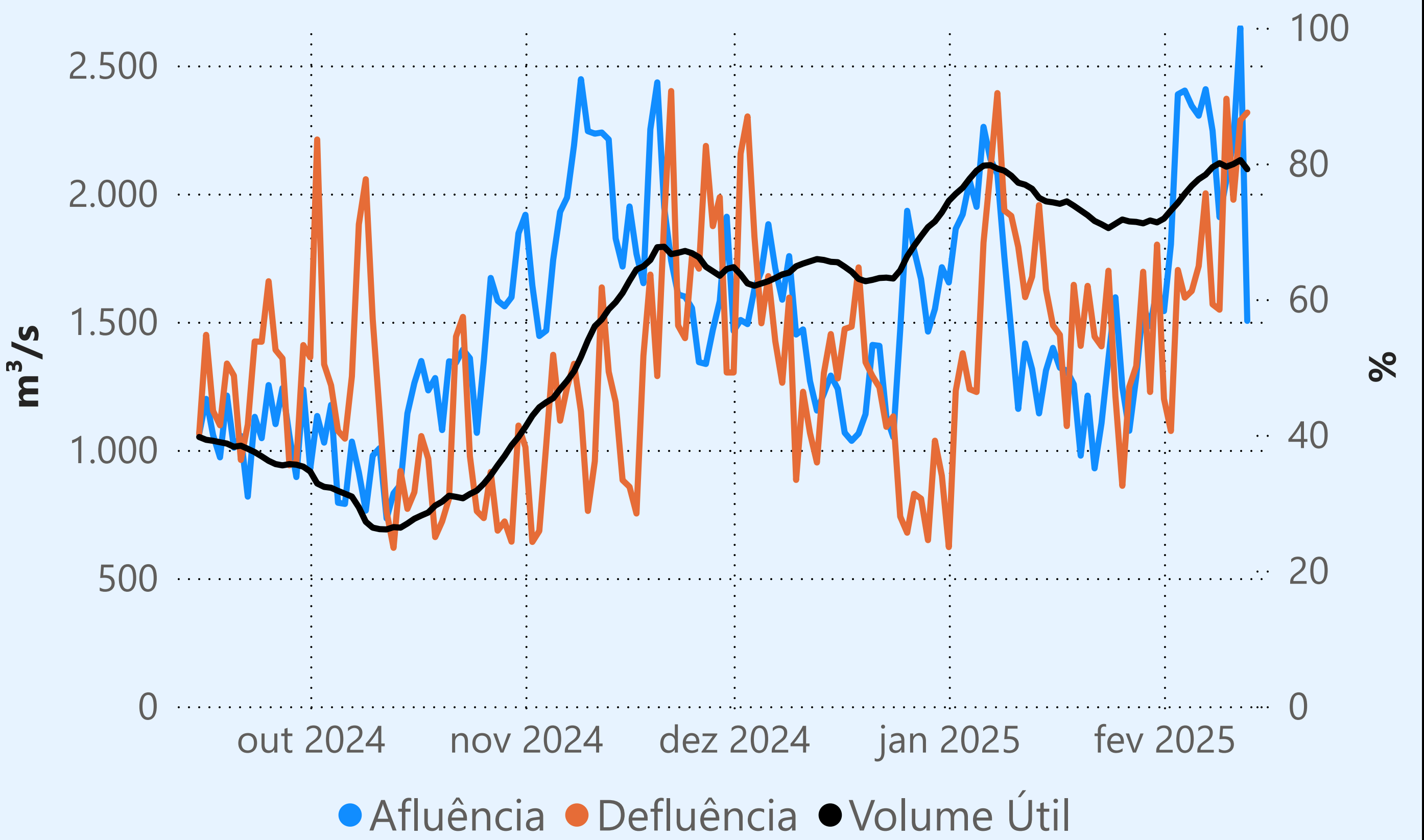
314
fevereiro de 2025

Dia	Defluência	Dia	Defluência
1	149		
2	148		
3	250		
4	255		
5	194		
6	325		
7	300		
8	243		
9	332		
10	436		
11	418		
12	614		
13	416		

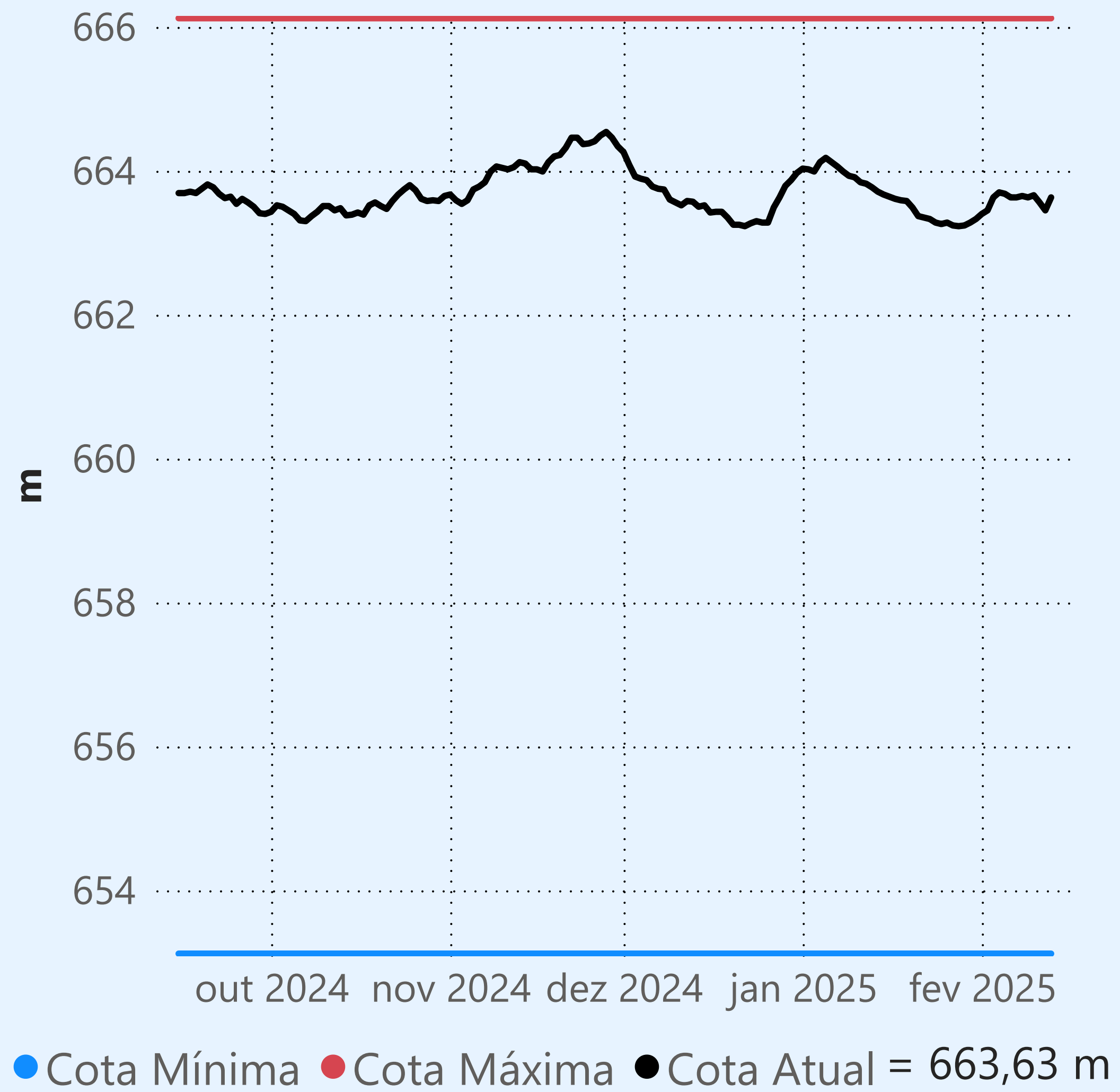
Camargos



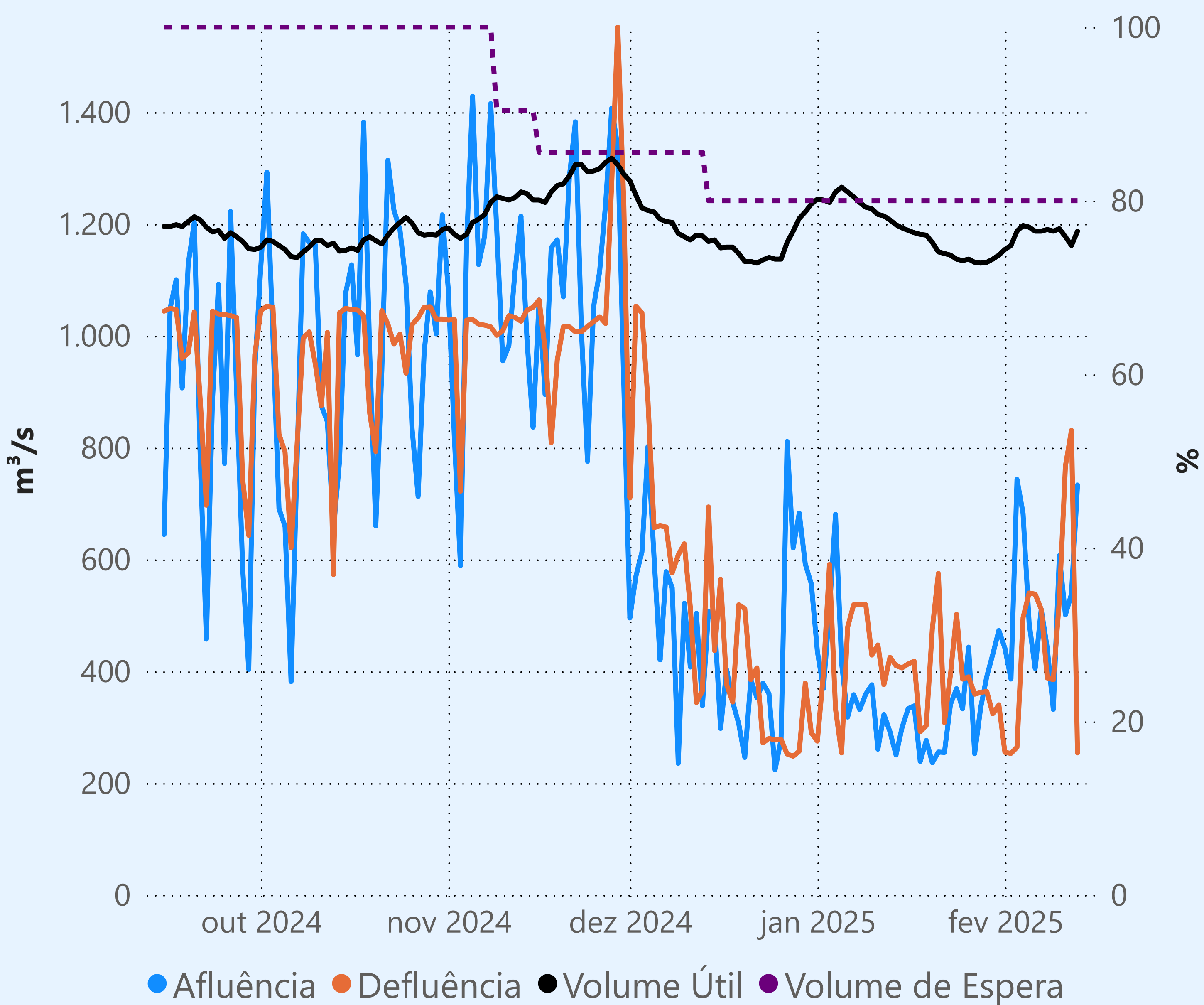
Maribondo



Marechal Mascarenhas de Moraes (Peixoto)



Faixa de Operação Normal



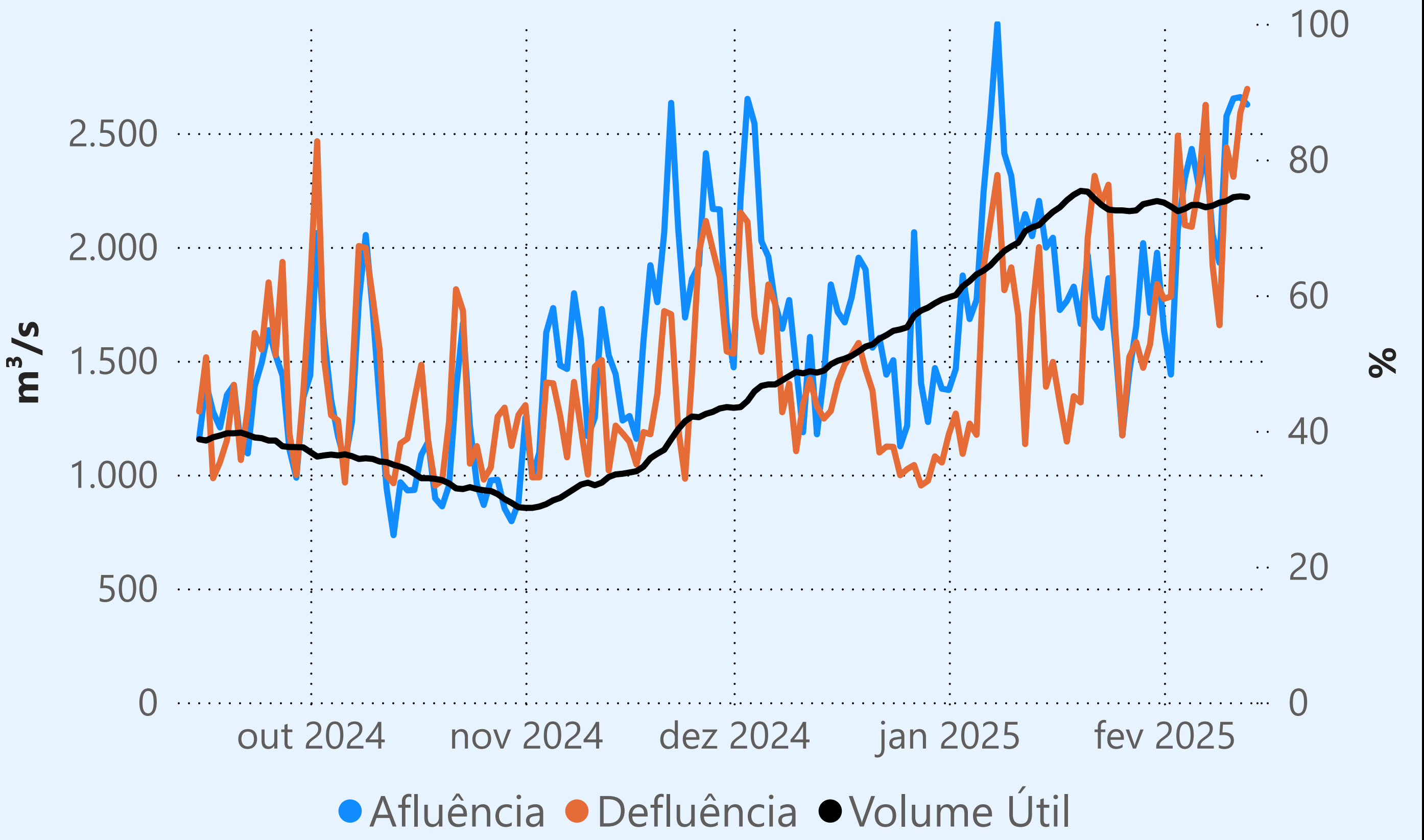
Sem restrição de vazão máxima defluente

Vazão defluente média mensal (m³/s)

462
fevereiro de 2025

Dia	Defluência	Dia	Defluência
1	255		
2	253		
3	264		
4	496		
5	540		
6	538		
7	511		
8	388		
9	385		
10	527		
11	767		
12	831		
13	254		

Água Vermelha



Saiba mais sobre as condições de operação do Sistema Hídrico do Rio Paranaíba na [Resolução 194/2024](#)

Cachoeira Dourada

Data	Afluência (m³/s)	Defluência (m³/s)
11/02	1.113	1.105
12/02	1.332	1.202
13/02	1.477	951

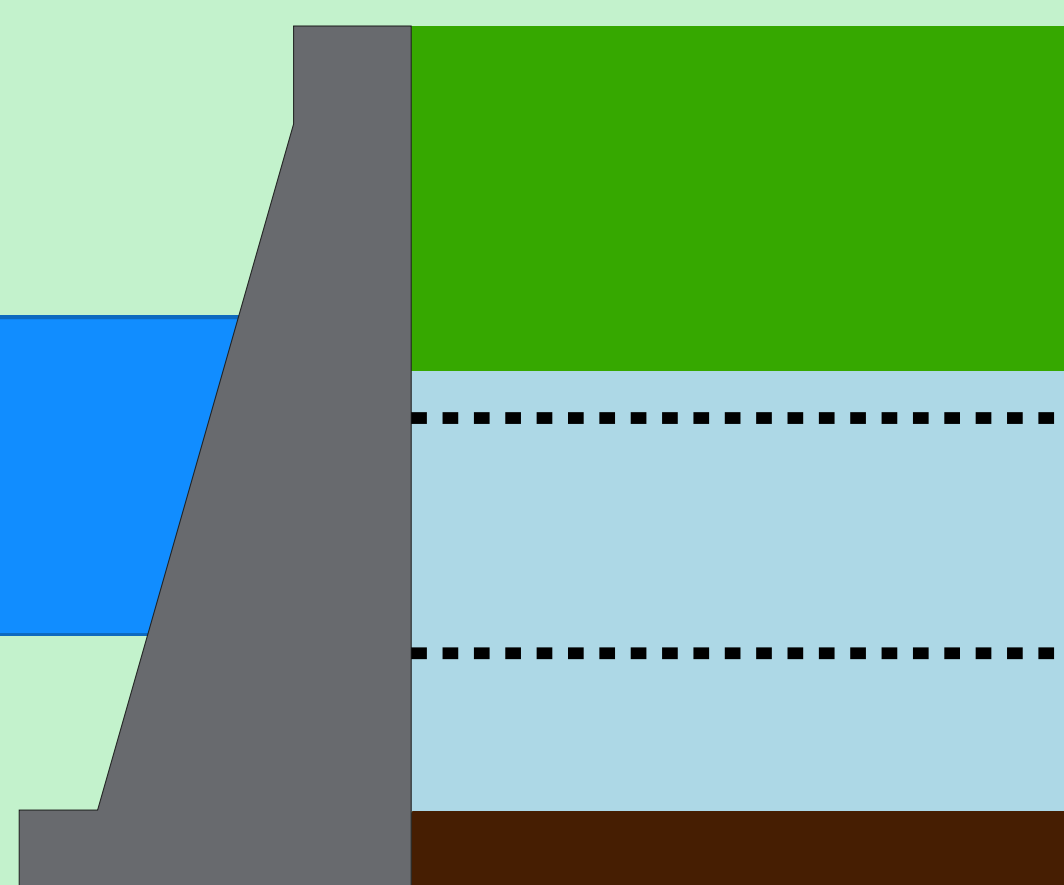
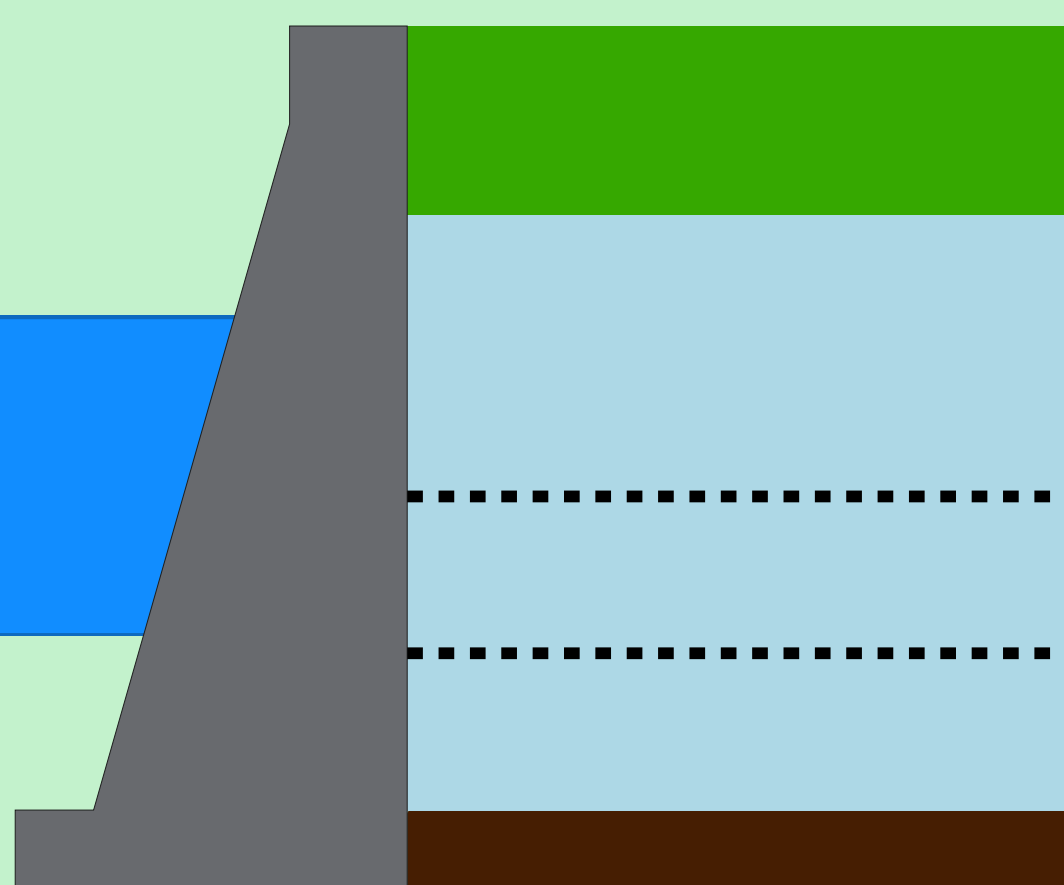
Rio Paranaíba

Faixa de Operação Normal

Sem restrição de vazão máxima defluente

Itumbiara

Data	Afluência (m³/s)	Defluência (m³/s)	Volume Útil (%)	Cota (m)
11/02	1.772	1.467	76,13	515,87
12/02	1.683	1.683	76,13	515,87
13/02	1.617	1.922	75,92	515,83



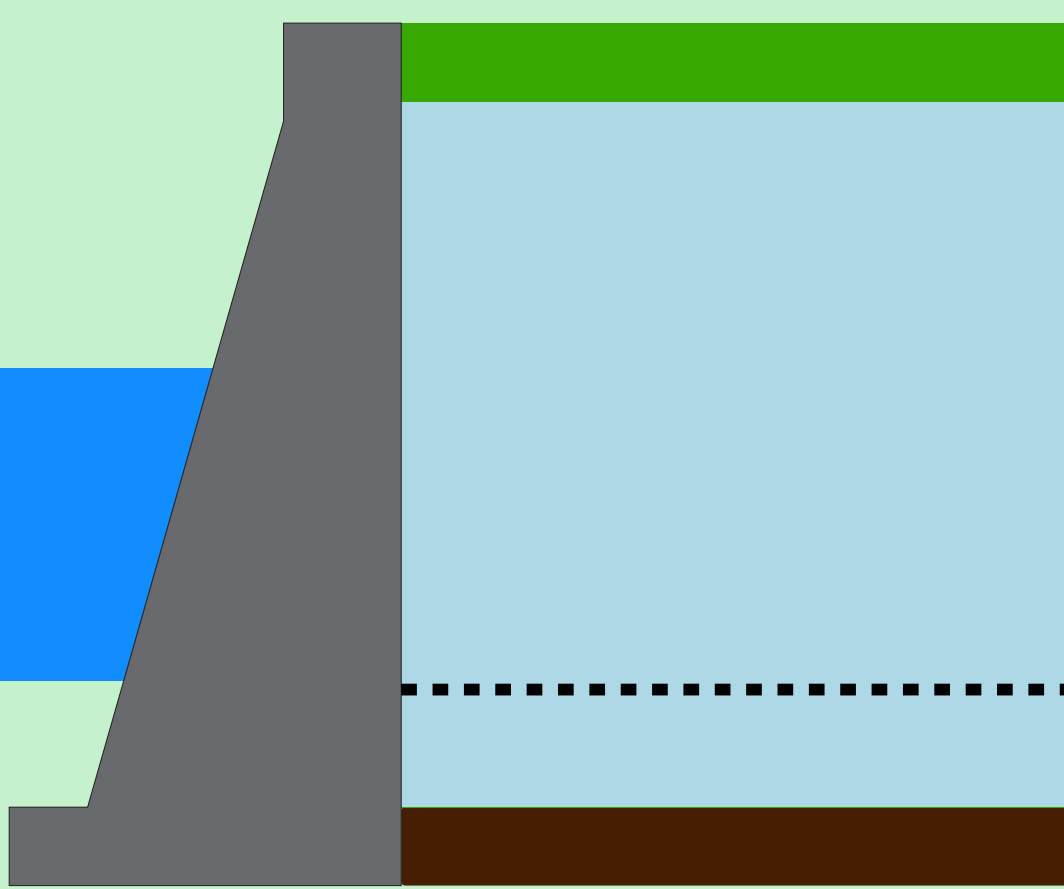
Theodomiro Carneiro Santiago (Emborcação)

Data	Afluência (m³/s)	Defluência (m³/s)	Volume Útil (%)	Cota (m)
11/02	442	404	55,68	646,20
12/02	542	428	55,75	646,23
13/02	521	218	55,95	646,31

Faixa de Operação Normal

Sem restrição de vazão máxima defluente

Volume útil superior ou igual a 15%



São Simão

Data	Afluência (m³/s)	Defluência (m³/s)	Volume Útil (%)	Cota (m)
11/02	2.801	2.153	88,55	399,98
12/02	2.731	2.242	89,31	400,05
13/02	2.578	2.219	89,87	400,10

Rio Grande

Data de Referência

13/02/2025

Período Úmido

