

Saiba mais sobre as condições de operação do Sistema Hídrico do Rio Grande na Resolução 193/2024

Faixa de Operação Normal

Sem restrição de vazão máxima defluente

Marechal Mascarenhas de Moraes (Peixoto)

Data	Afluência (m³/s)	Defluência (m³/s)	Volume Útil (%)	Cota (m)
06/12	341	660	77,87	663,78
07/12	578	658	77,60	663,75
08/12	549	576	77,50	663,74

Luiz Carlos Barreto de Carvalho

Data	Afluência (m³/s)	Defluência (m³/s)
06/12	696	1.222
07/12	646	469
08/12	569	428

Jaguara

Data	Afluência (m³/s)	Defluência (m³/s)
06/12	1.236	1.087
07/12	500	740
08/12	450	447

Igarapava

Data	Afluência (m³/s)	Defluência (m³/s)
06/12	1.168	1.091
07/12	912	993
08/12	546	529

Volta Grande

Data	Afluência (m³/s)	Defluência (m³/s)
06/12	1.109	1.132
07/12	1.087	740
08/12	592	823

Maribondo

Data	Afluência (m³/s)	Defluência (m³/s)	Volume Útil (%)	Cota (m)
06/12	1.881	1.678	62,64	441,30
07/12	1.708	1.424	63,11	441,37
08/12	1.586	1.262	63,64	441,45

Volume útil superior ou igual a 15%

Funil Grande

Data	Afluência (m³/s)	Defluência (m³/s)
06/12	322	298
07/12	291	283
08/12	248	268

Itutinga

Data	Afluência (m³/s)	Defluência (m³/s)
06/12	99	100
07/12	98	98
08/12	97	98

Furnas

Data	Afluência (m³/s)	Defluência (m³/s)	Volume Útil (%)	Cota (m)
06/12	1.083	479	28,81	757,23
07/12	996	493	29,06	757,28
08/12	931	327	29,37	757,34

Camargos

Data	Afluência (m³/s)	Defluência (m³/s)	Volume Útil (%)
06/12	101	94	54,26
07/12	74	94	54,00
08/12	72	92	53,74

Faixa de Operação de Atenção

Vazão defluente máxima média mensal de 500 m³/s

Data de Referência

08/12/2024

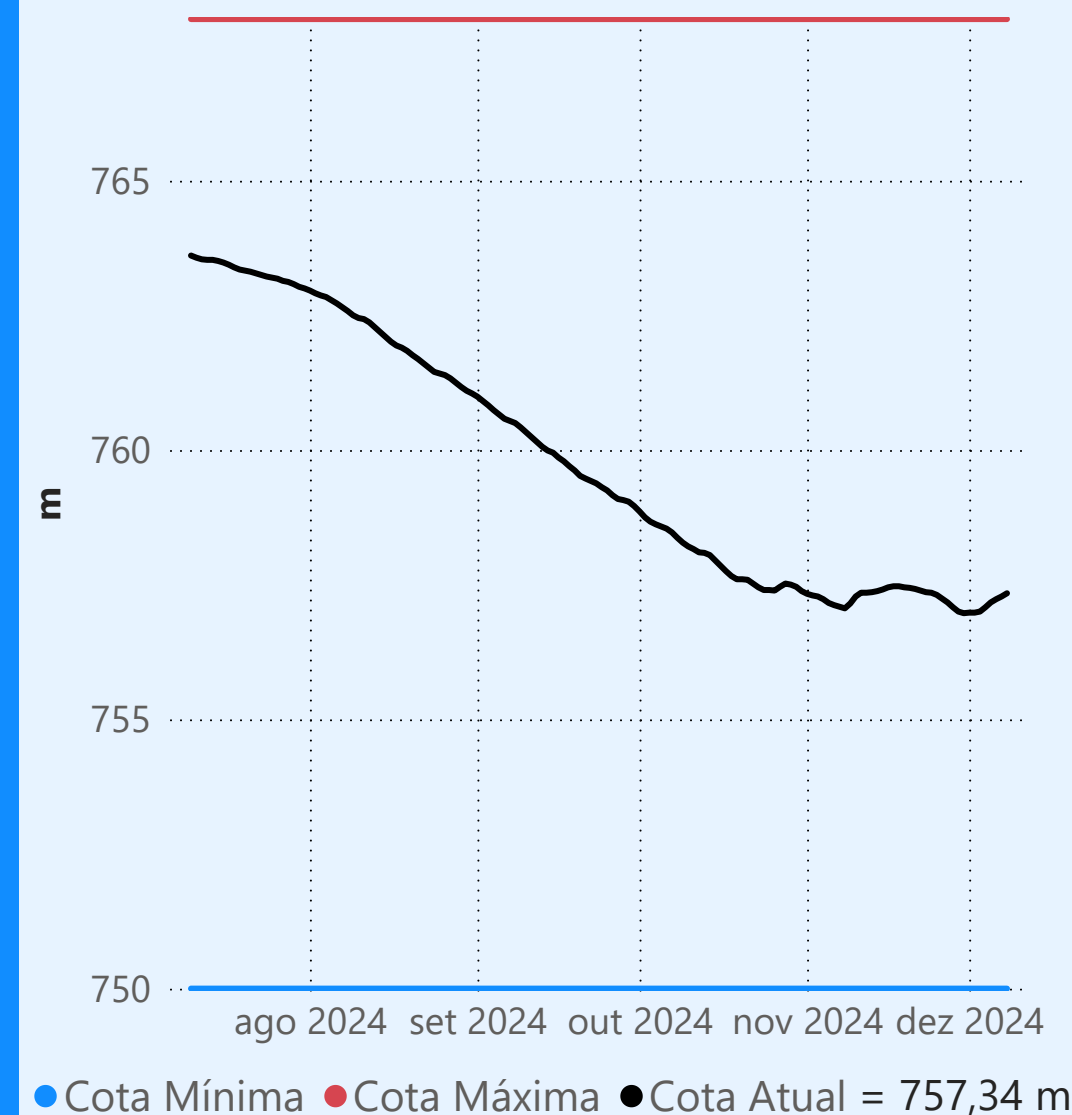
Período Úmido

Rio Paranaíba

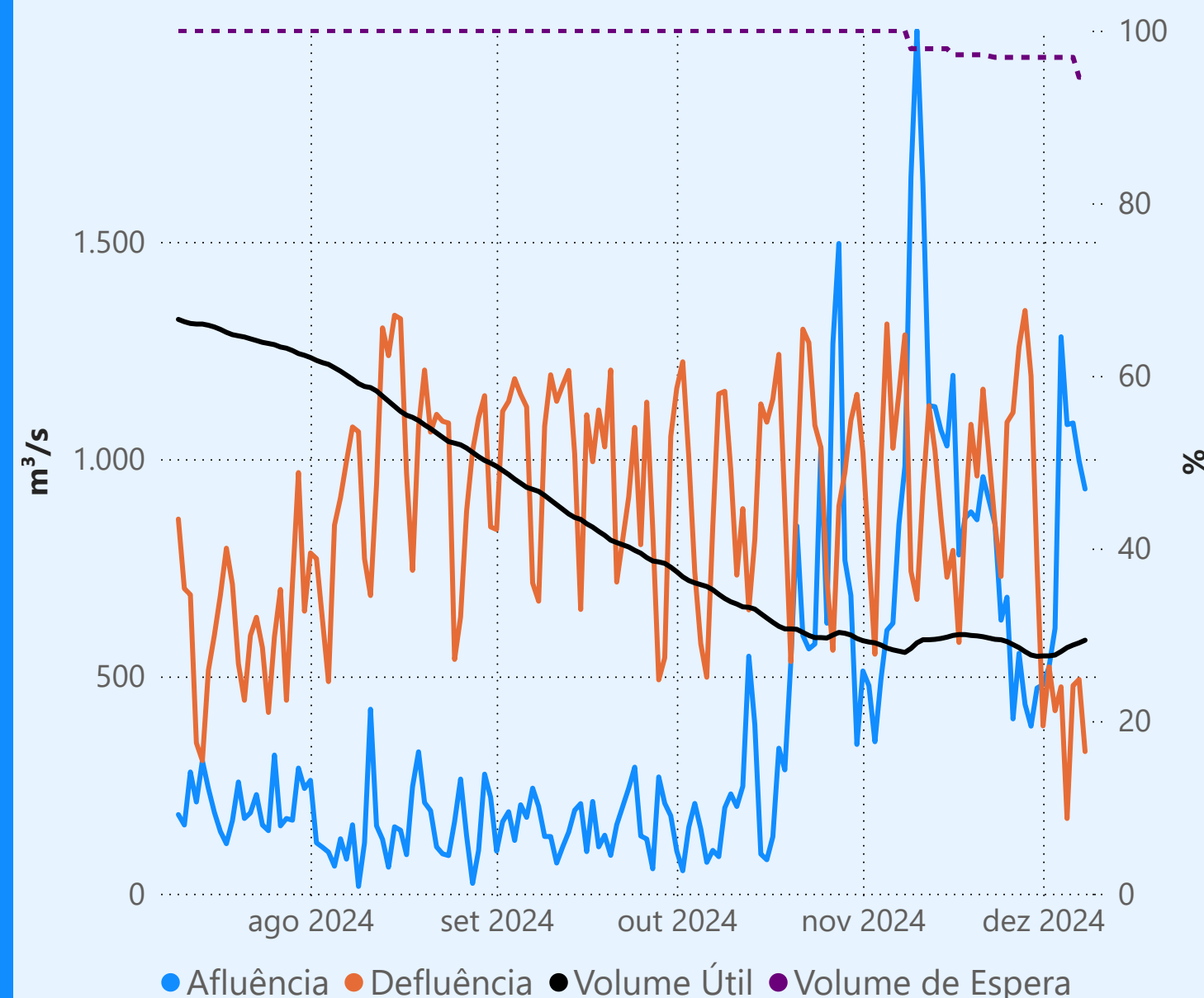
Rio Paraná

Rio Grande

Furnas



Faixa de Operação de Atenção



Vazão defluente máxima média mensal de 500 m³/s

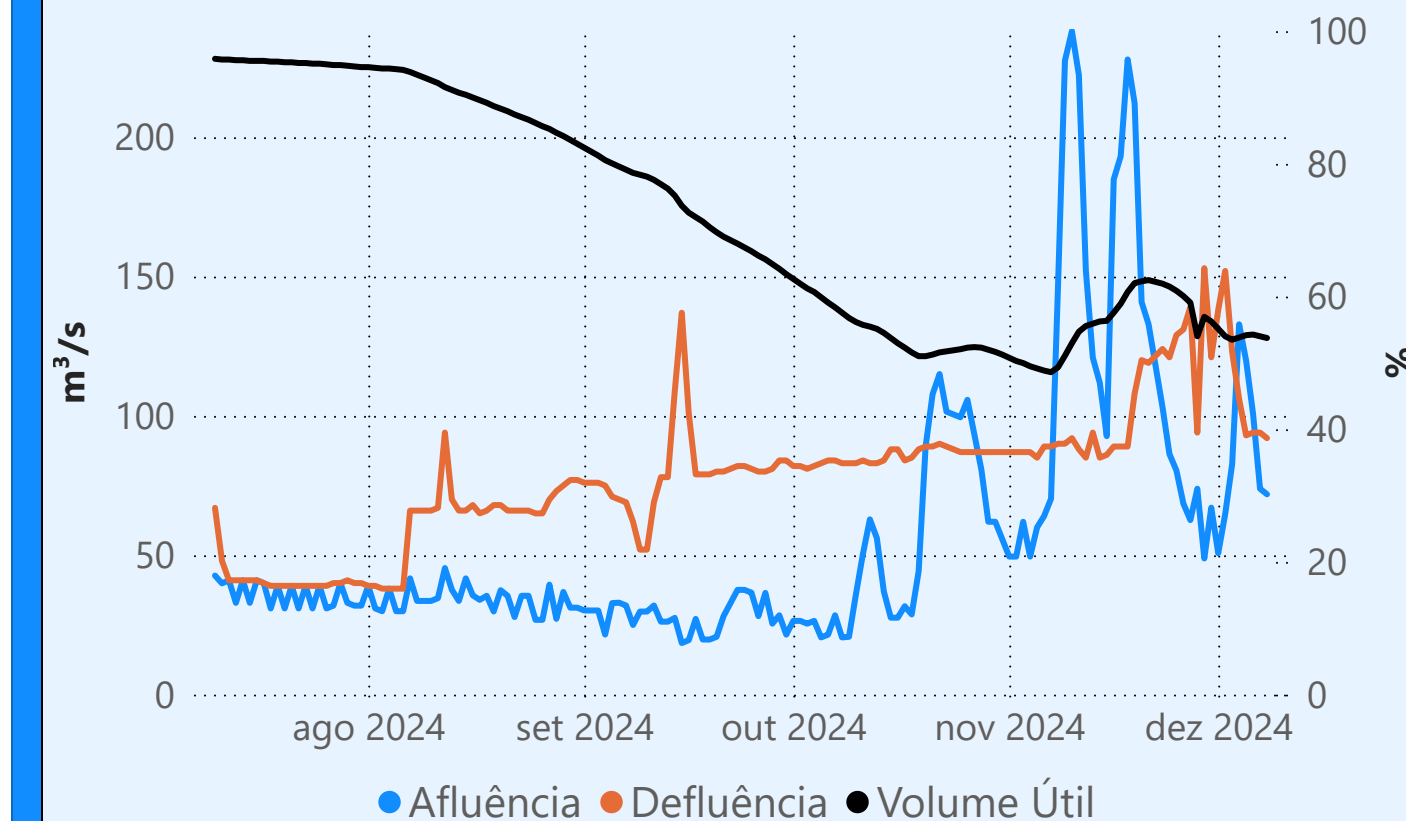
Vazão defluente média mensal (m³/s)

410

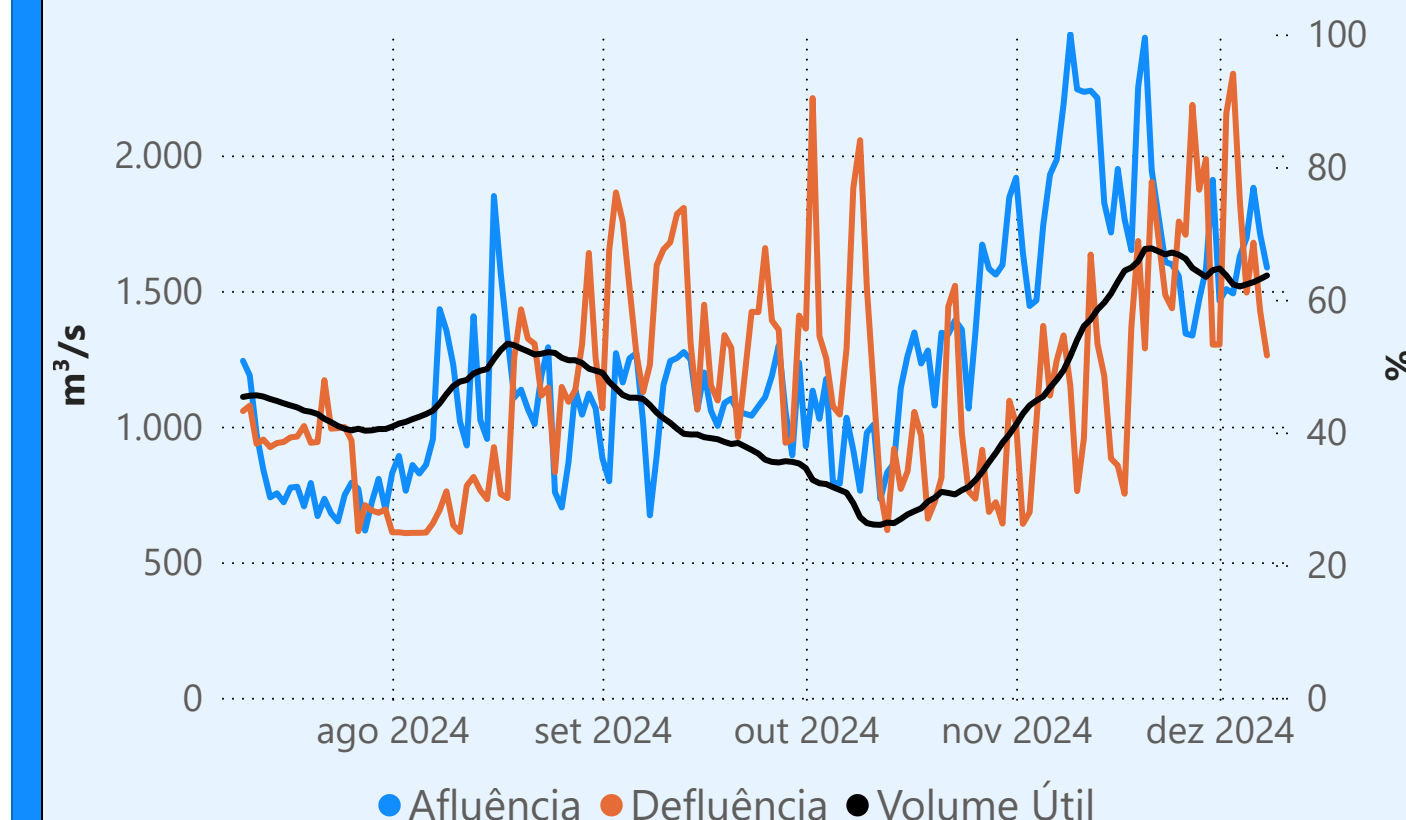
dezembro de 2024

Dia	Defluência	Dia	Defluência
1	386		
2	522		
3	421		
4	476		
5	173		
6	479		
7	493		
8	327		

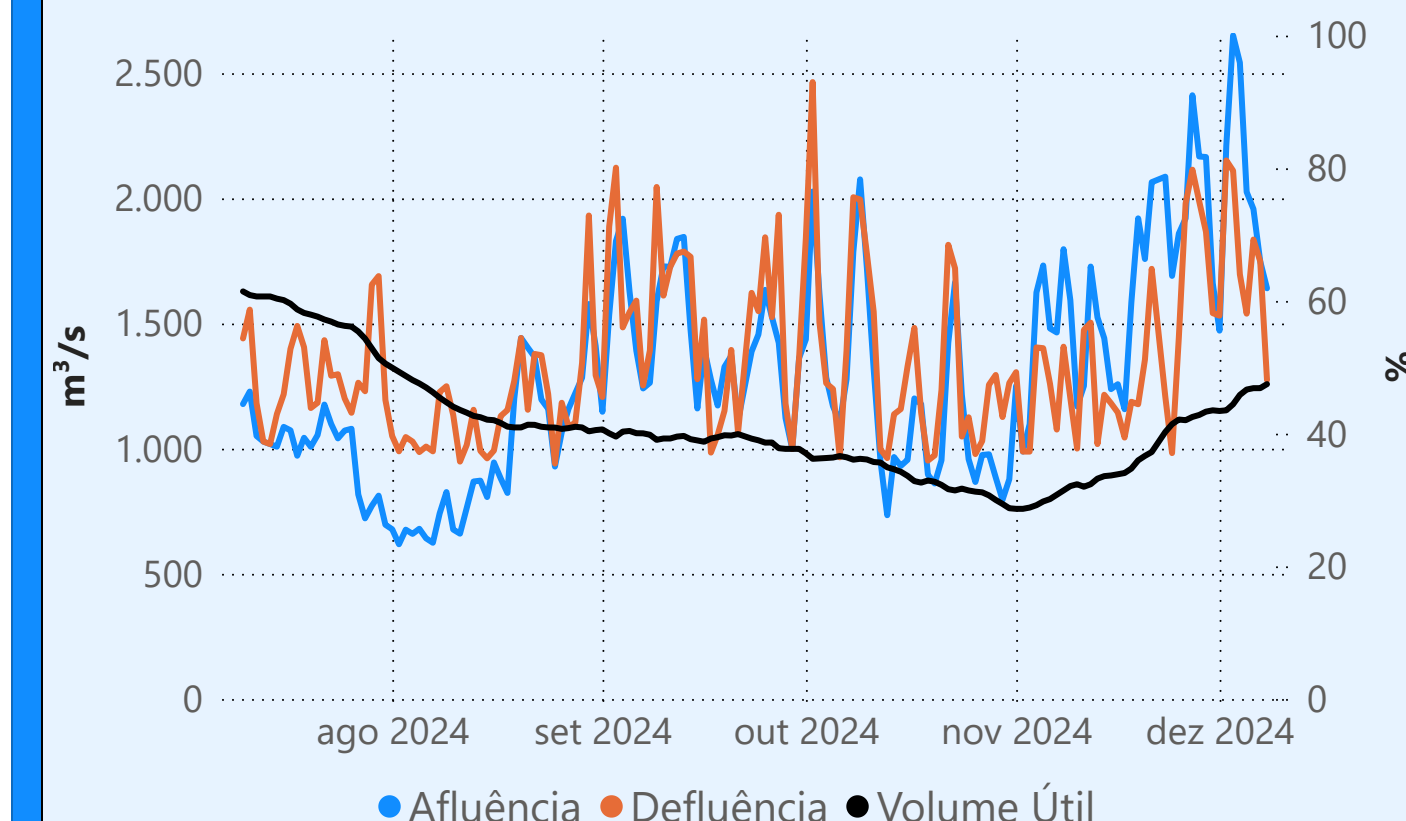
Camargos



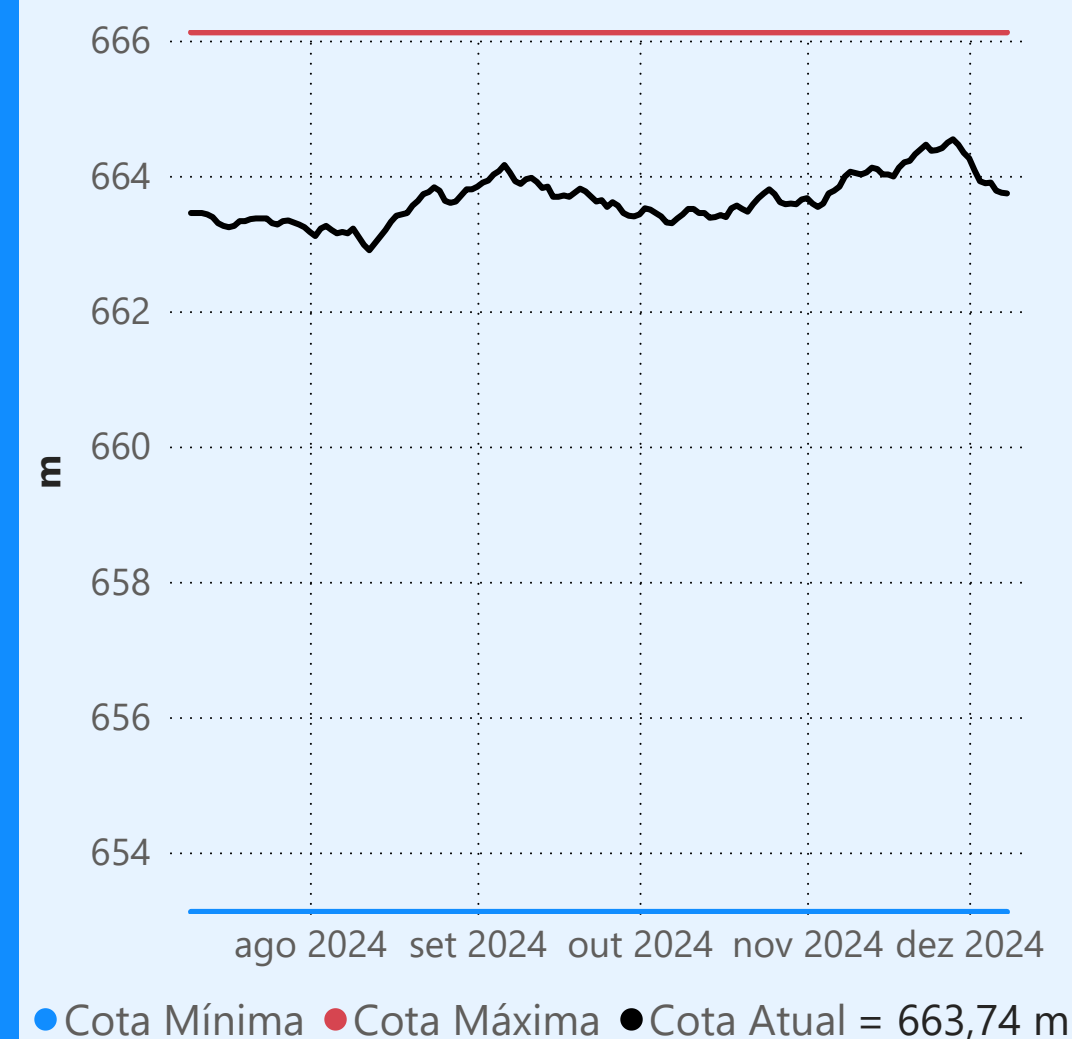
Maribondo



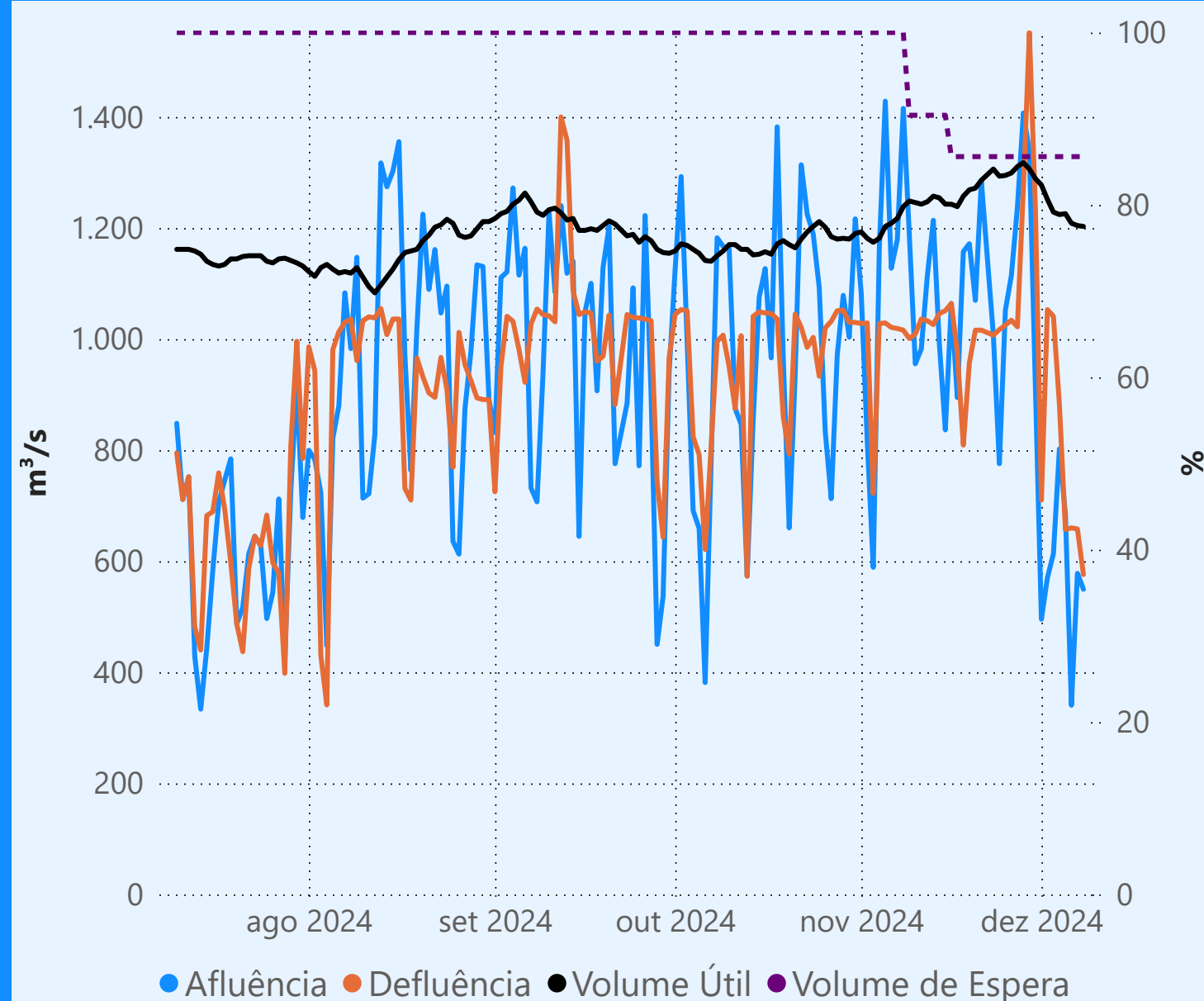
Água Vermelha



Marechal Mascarenhas de Moraes (Peixoto)



Faixa de Operação Normal



Sem restrição de vazão máxima defluente

Vazão defluente média mensal (m³/s)

780

dezembro de 2024

Dia	Defluência	Dia	Defluência
1	710		
2	1.053		
3	1.041		
4	882		
5	657		
6	660		
7	658		
8	576		

Saiba mais sobre as condições de operação do Sistema Hídrico do Rio Paranaíba na Resolução 194/2024

Cachoeira Dourada

Data	Afluência (m³/s)	Defluência (m³/s)
06/12	643	507
07/12	753	590
08/12	475	719

Faixa de Operação Normal

Sem restrição de vazão máxima defluente

Itumbiara

Data	Afluência (m³/s)	Defluência (m³/s)	Volume Útil (%)	Cota (m)
06/12	1.373	836	43,79	509,04
07/12	1.105	739	44,04	509,10
08/12	903	476	44,34	509,17

Volume útil superior ou igual a 15%

São Simão

Data	Afluência (m³/s)	Defluência (m³/s)	Volume Útil (%)	Cota (m)
06/12	1.526	1.980	59,95	397,15
07/12	1.580	1.839	59,54	397,11
08/12	1.832	1.638	59,84	397,14

Rio Paranaíba

Theodomiro Carneiro Santiago (Emborecação)

Data	Afluência (m³/s)	Defluência (m³/s)	Volume Útil (%)	Cota (m)
06/12	261	139	31,65	635,59
07/12	293	110	31,77	635,65
08/12	325	112	31,91	635,72

Faixa de Operação de Atenção

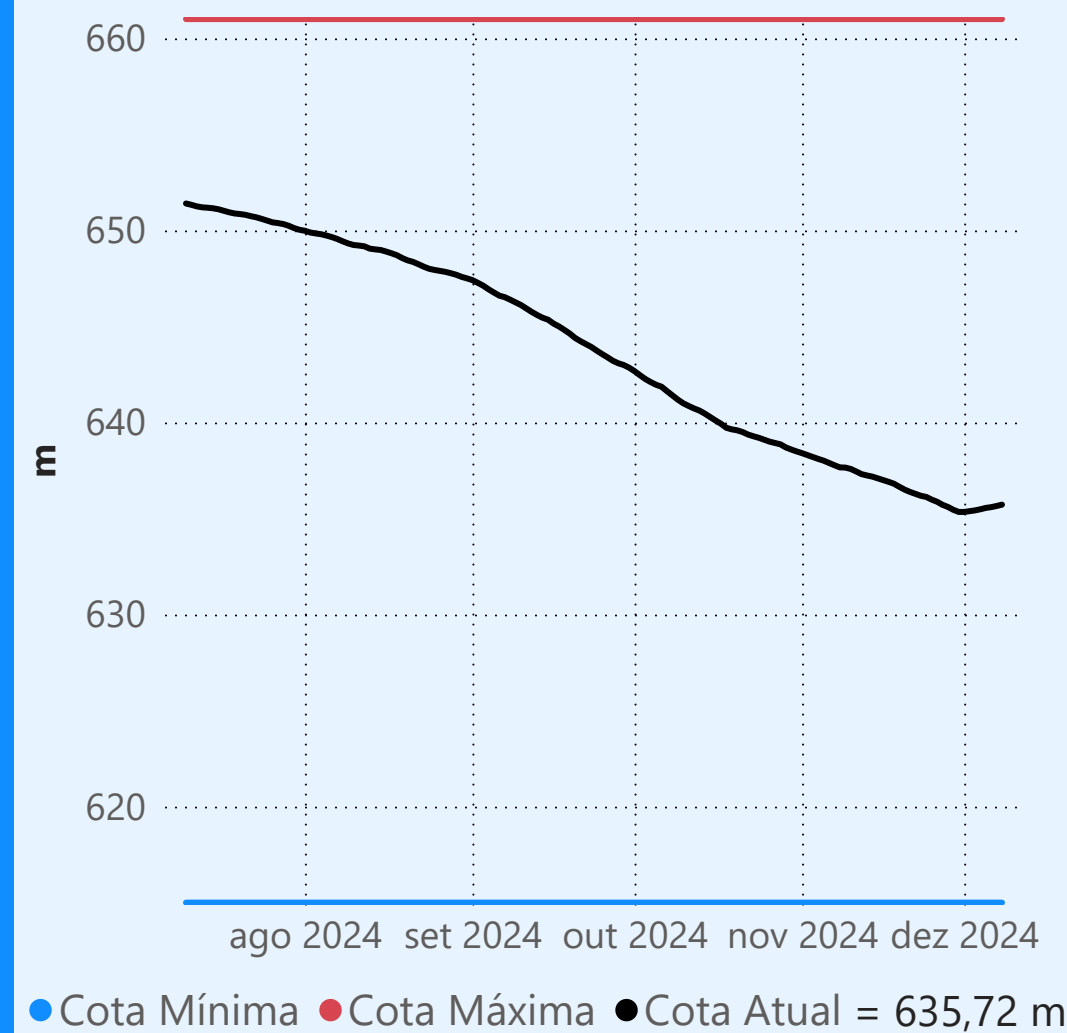
Vazão defluente máxima média mensal de 140 m³/s

Data de Referência

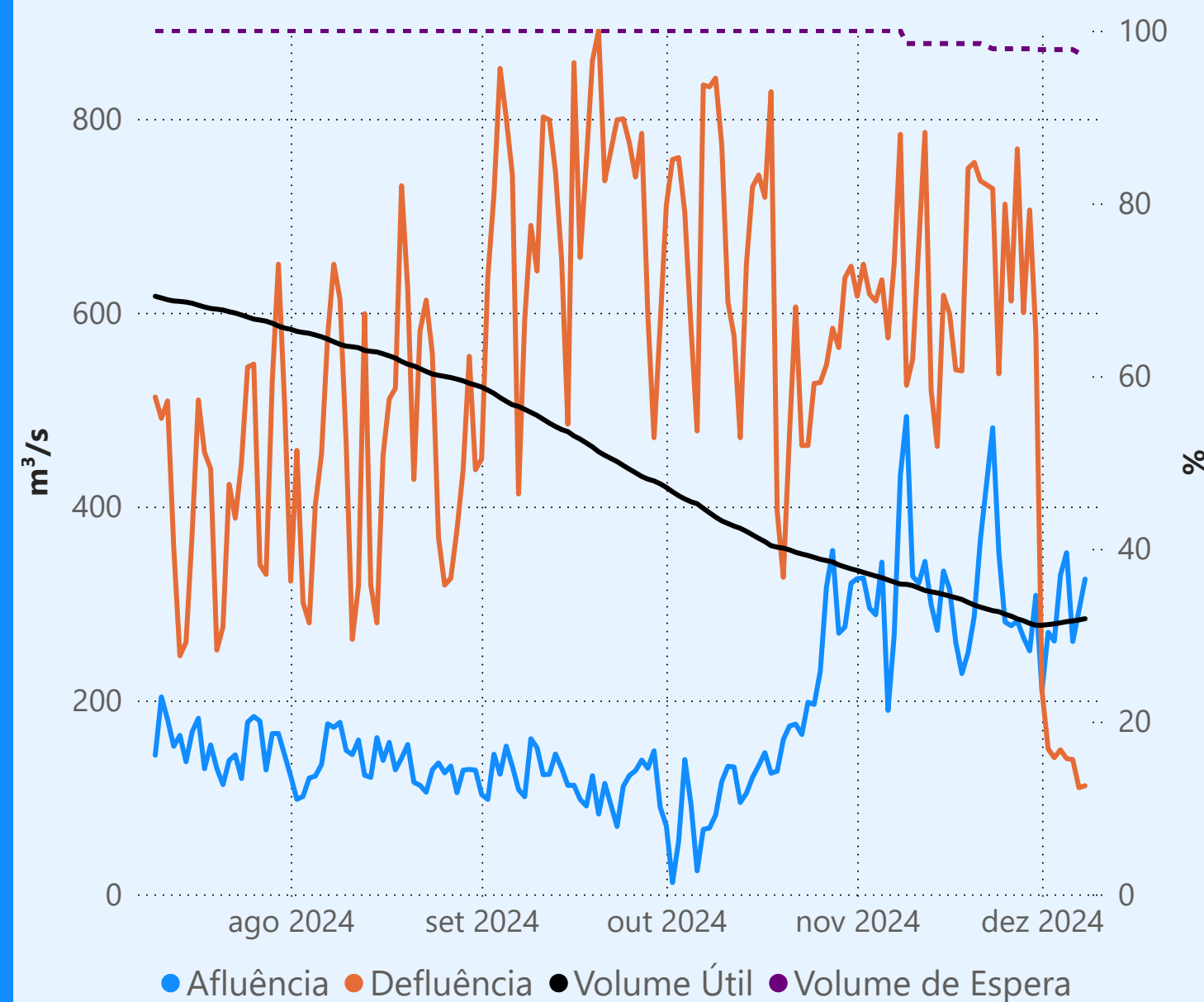
08/12/2024

Período Úmido

Theodomiro Carneiro Santiago (Emborcação)



Faixa de Operação de Atenção



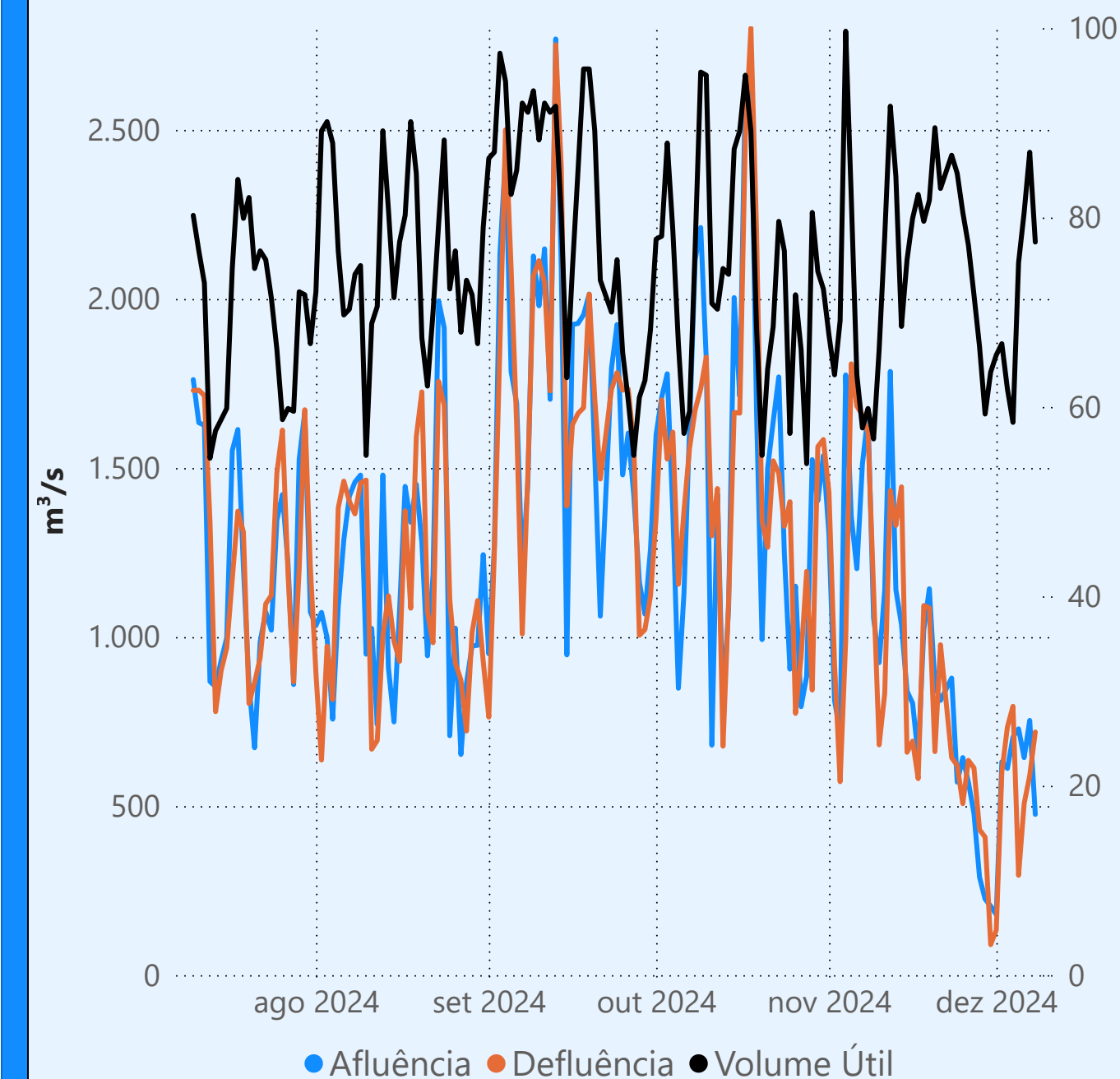
Vazão defluente máxima média mensal de 140 m³/s

Vazão defluente média mensal (m³/s)

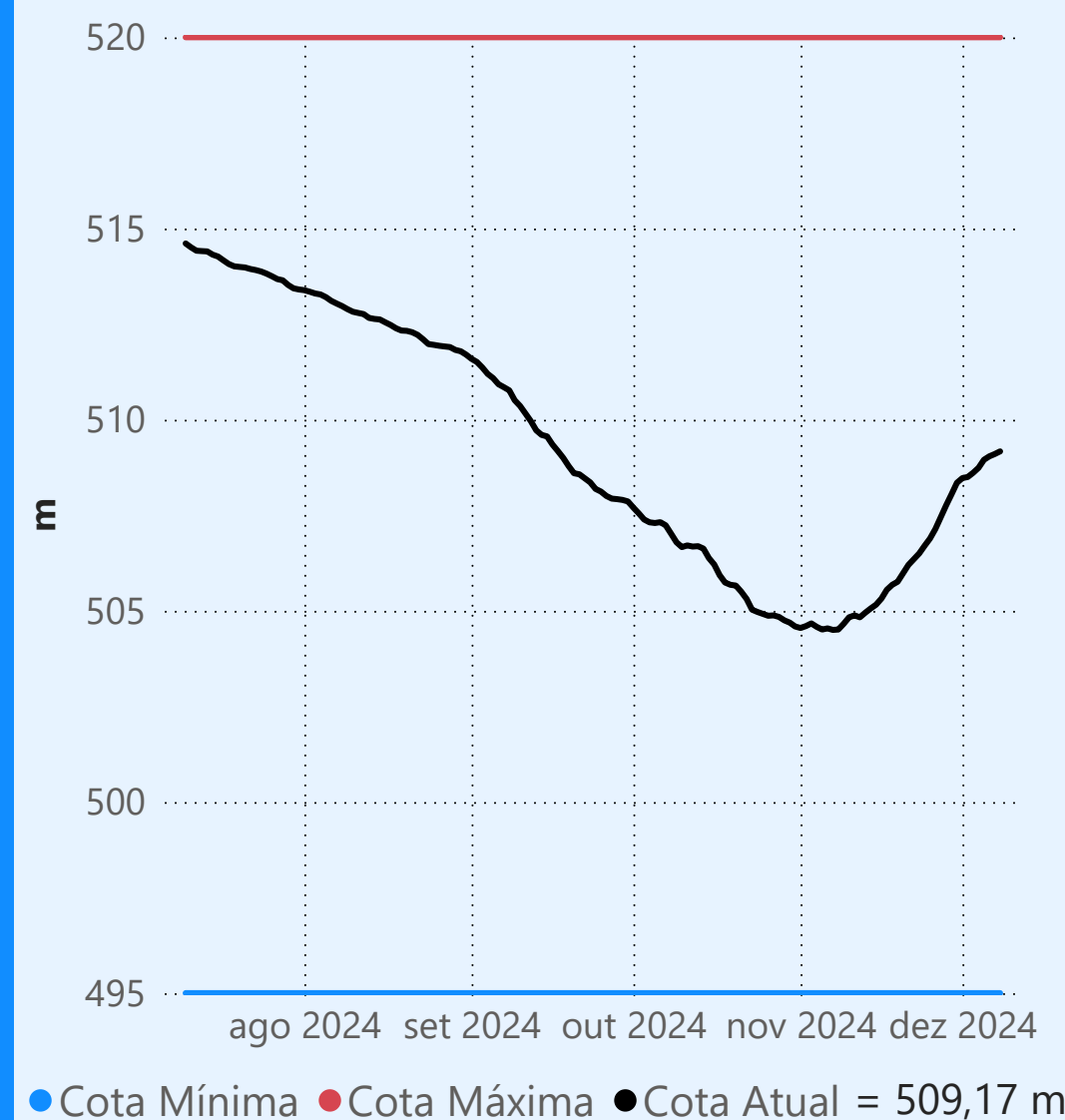
144
dezembro de 2024

Dia	Defluência	Dia	Defluência
1	210		
2	150		
3	141		
4	149		
5	140		
6	139		
7	110		
8	112		

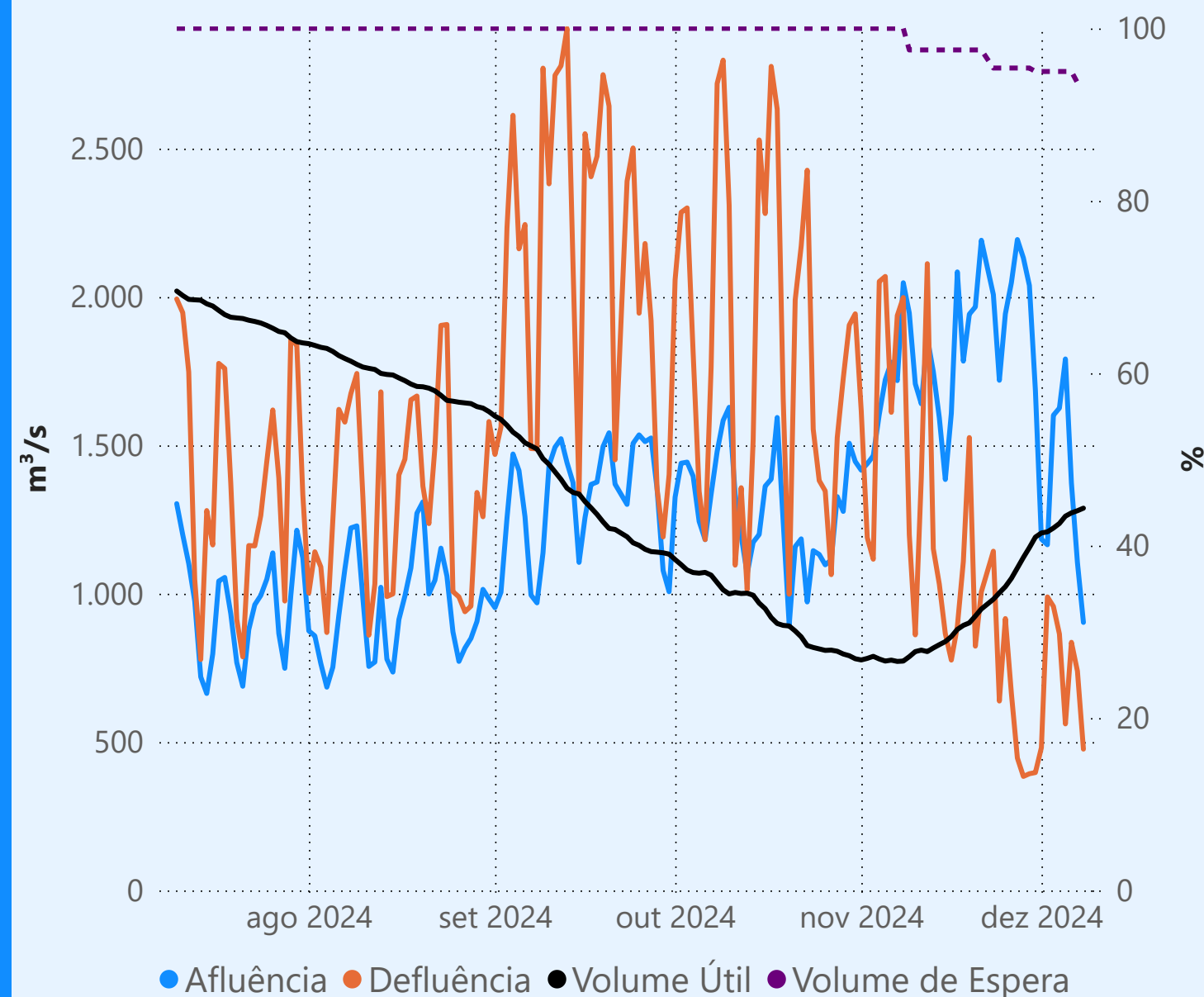
Cachoeira Dourada



Itumbiara



Faixa de Operação Normal



Sem restrição de vazão máxima defluente

Vazão defluente média mensal (m³/s)

738
dezembro de 2024

Dia	Defluência	Dia	Defluência
1	481		
2	989		
3	957		
4	864		
5	561		
6	836		
7	739		
8	476		

São Simão

