



# Acompanhamento do Sistema Hídrico do Rio Grande

Data do boletim  
12/02/2025

Saiba mais sobre as condições de operação do Sistema Hídrico do Rio Grande na Resolução 193/2024

Faixa de Operação Normal  
Sem restrição de vazão máxima defluente

## Marechal Mascarenhas de Moraes (Peixoto)

Data	Afluencia (m³/s)	Defluência (m³/s)	Volume Útil (%)	Cota (m)
09/02	332	385	76,49	663,63
10/02	607	527	76,77	663,66
11/02	501	767	75,85	663,56

## Luiz Carlos Barreto de Carvalho

Data	Afluencia (m³/s)	Defluência (m³/s)
09/02	402	407
10/02	554	653
11/02	791	880

## Jaguara

Data	Afluencia (m³/s)	Defluência (m³/s)
09/02	420	364
10/02	671	709
11/02	897	869

## Igarapava

Data	Afluencia (m³/s)	Defluência (m³/s)
09/02	471	500
10/02	791	719
11/02	1.070	1.183

## Volta Grande

Data	Afluencia (m³/s)	Defluência (m³/s)
09/02	532	532
10/02	768	926
11/02	1.236	1.101

## Maribondo

Data	Afluencia (m³/s)	Defluência (m³/s)	Volume Útil (%)	Cota (m)
09/02	1.908	1.547	80,04	443,77
10/02	1.828	2.370	79,15	443,65
11/02	2.247	1.976	79,60	443,71

Volume útil superior ou igual a 15%

## Funil Grande

Data	Afluencia (m³/s)	Defluência (m³/s)
09/02	343	367
10/02	324	324
11/02	238	214

## Itutinga

Data	Afluencia (m³/s)	Defluência (m³/s)
09/02	162	163
10/02	127	126
11/02	66	63

Rio Grande

## Furnas

Data	Afluencia (m³/s)	Defluência (m³/s)	Volume Útil (%)	Cota (m)
09/02	1.556	332	63,20	763,12
10/02	1.252	436	63,61	763,18
11/02	1.098	418	63,95	763,23

## Camargos

Data	Afluencia (m³/s)	Defluência (m³/s)	Volume Útil (%)
09/02	150	165	78,25
10/02	134	127	78,35
11/02	122	63	79,11

Faixa de Operação Normal  
Sem restrição de vazão máxima defluente

Data de Referência

11/02/2025

Período Úmido

Rio Paranaíba

Rio Paraná

Rio Grande

Saiba mais sobre os termos técnicos da operação dos reservatórios no Glossário do Sistema de Acompanhamento de Reservatórios - SAR da ANA

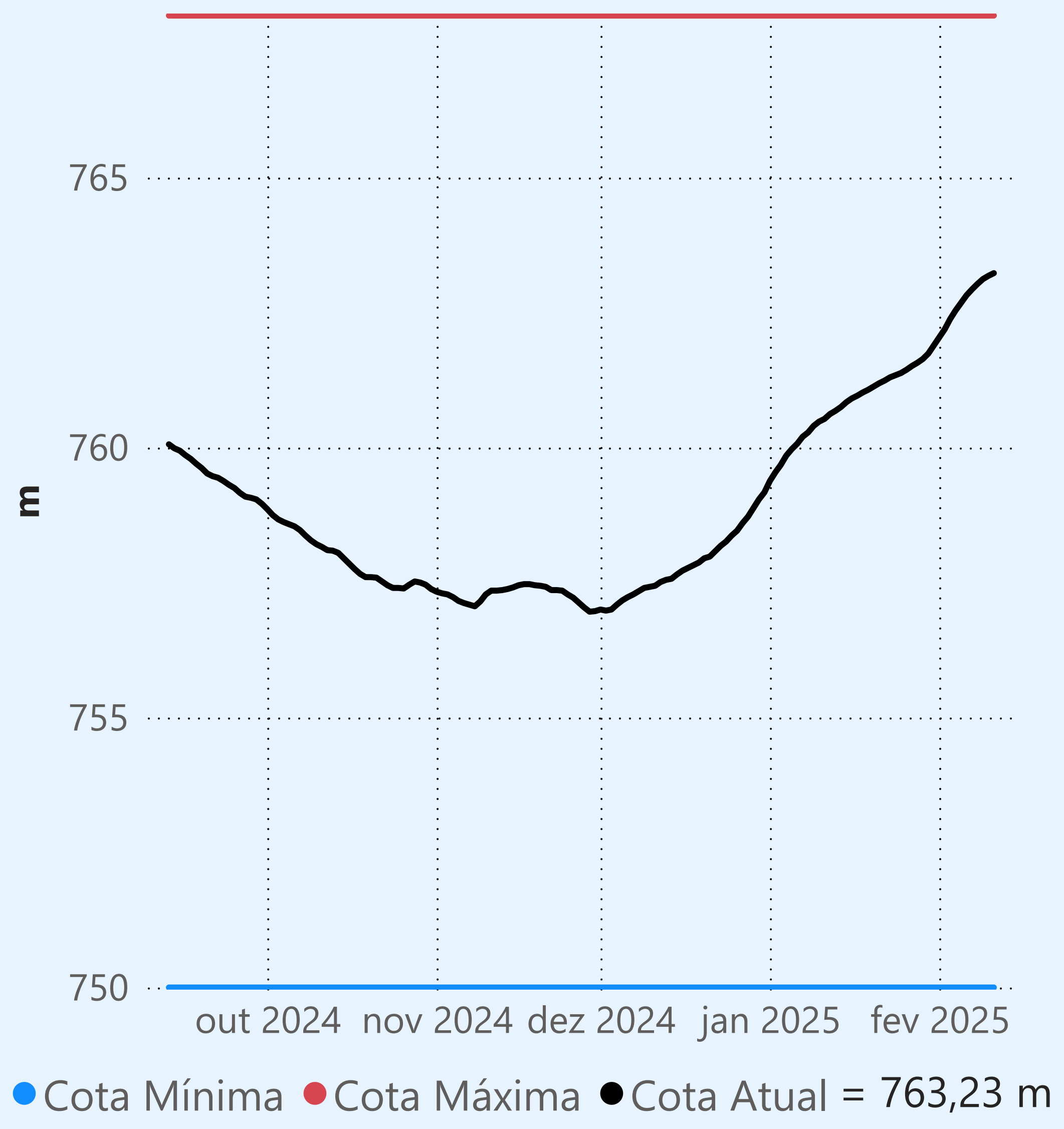
Superintendência de Operações e Eventos Críticos  
Coordenação de Operação de Reservatórios e Sistemas Hídricos

Fonte: ONS

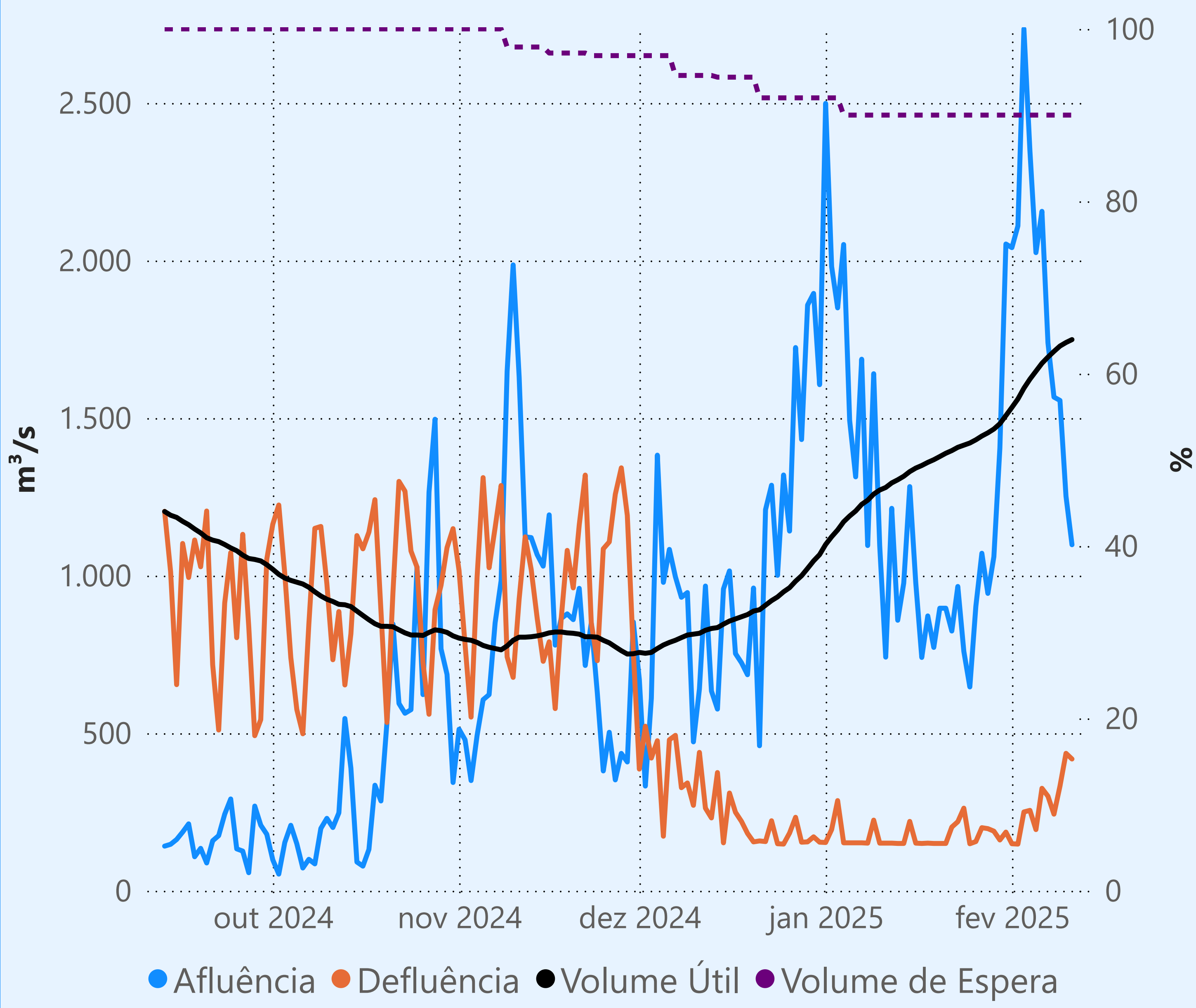
\*Dados consistidos sujeitos a novas revisões



## Furnas



Faixa de Operação Normal



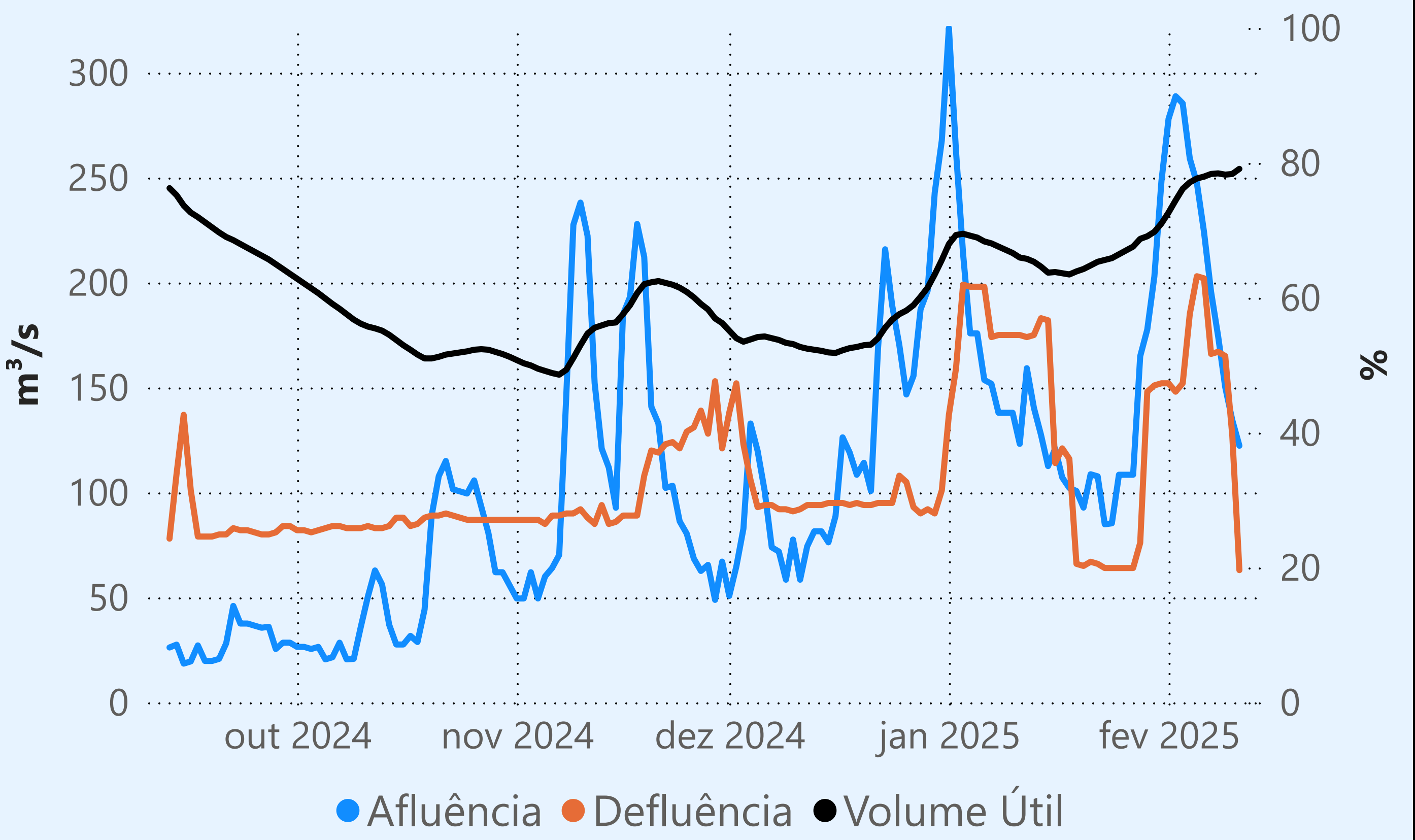
Sem restrição de vazão máxima defluente

## Vazão defluente média mensal (m³/s)

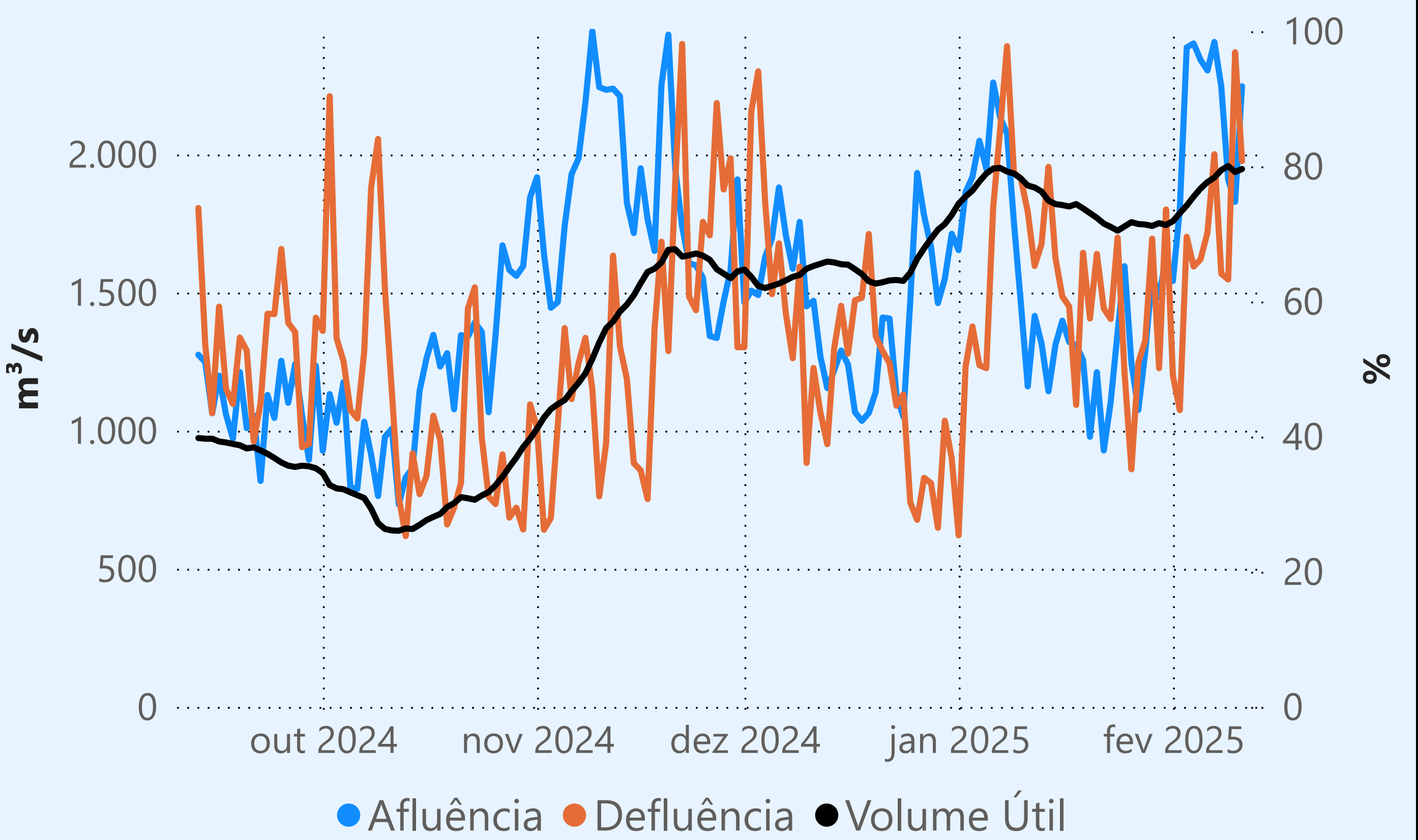
277  
fevereiro de 2025

Dia	Defluência	Dia	Defluência
1	149		
2	148		
3	250		
4	255		
5	194		
6	325		
7	300		
8	243		
9	332		
10	436		
11	418		

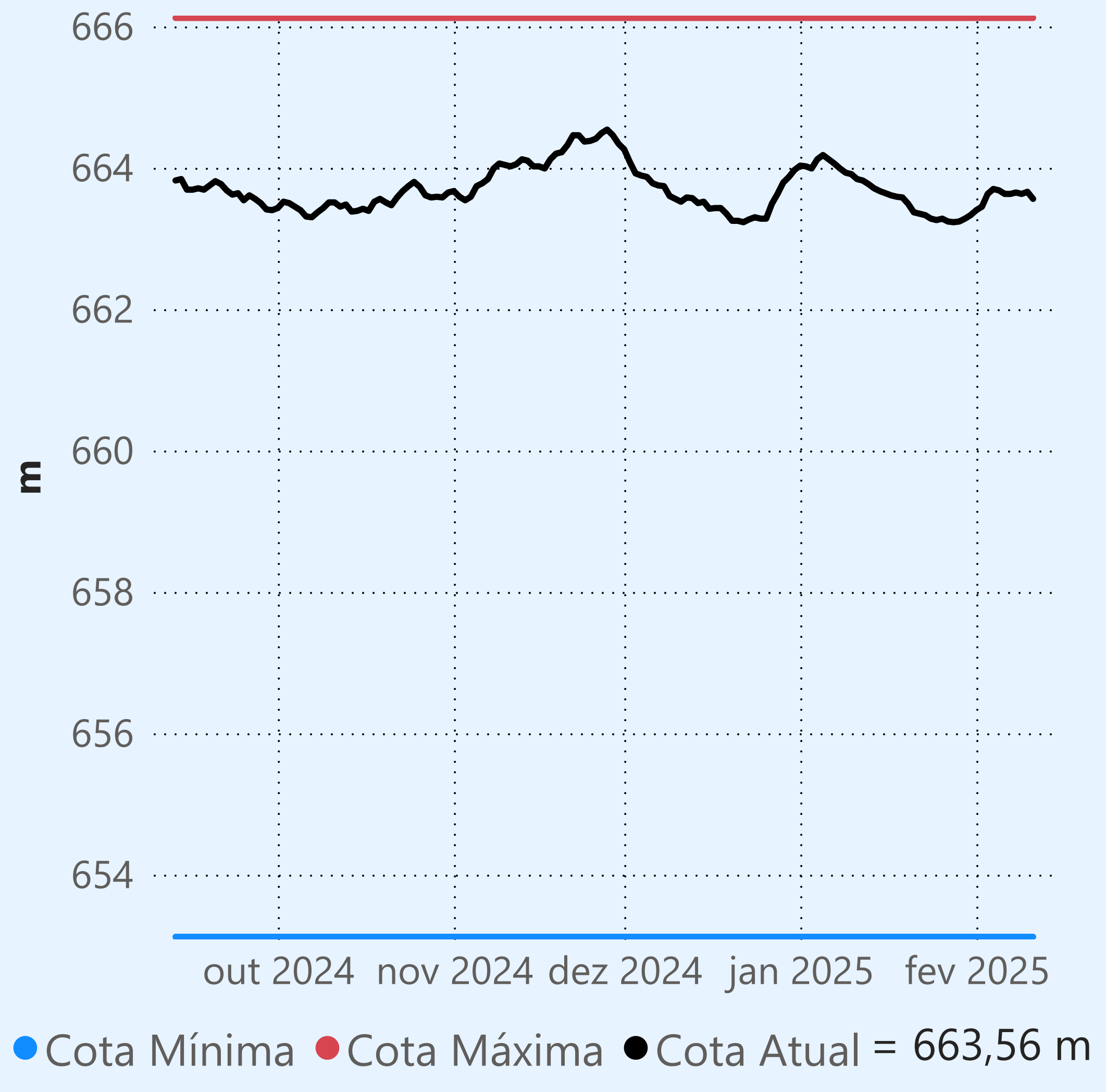
## Camargos



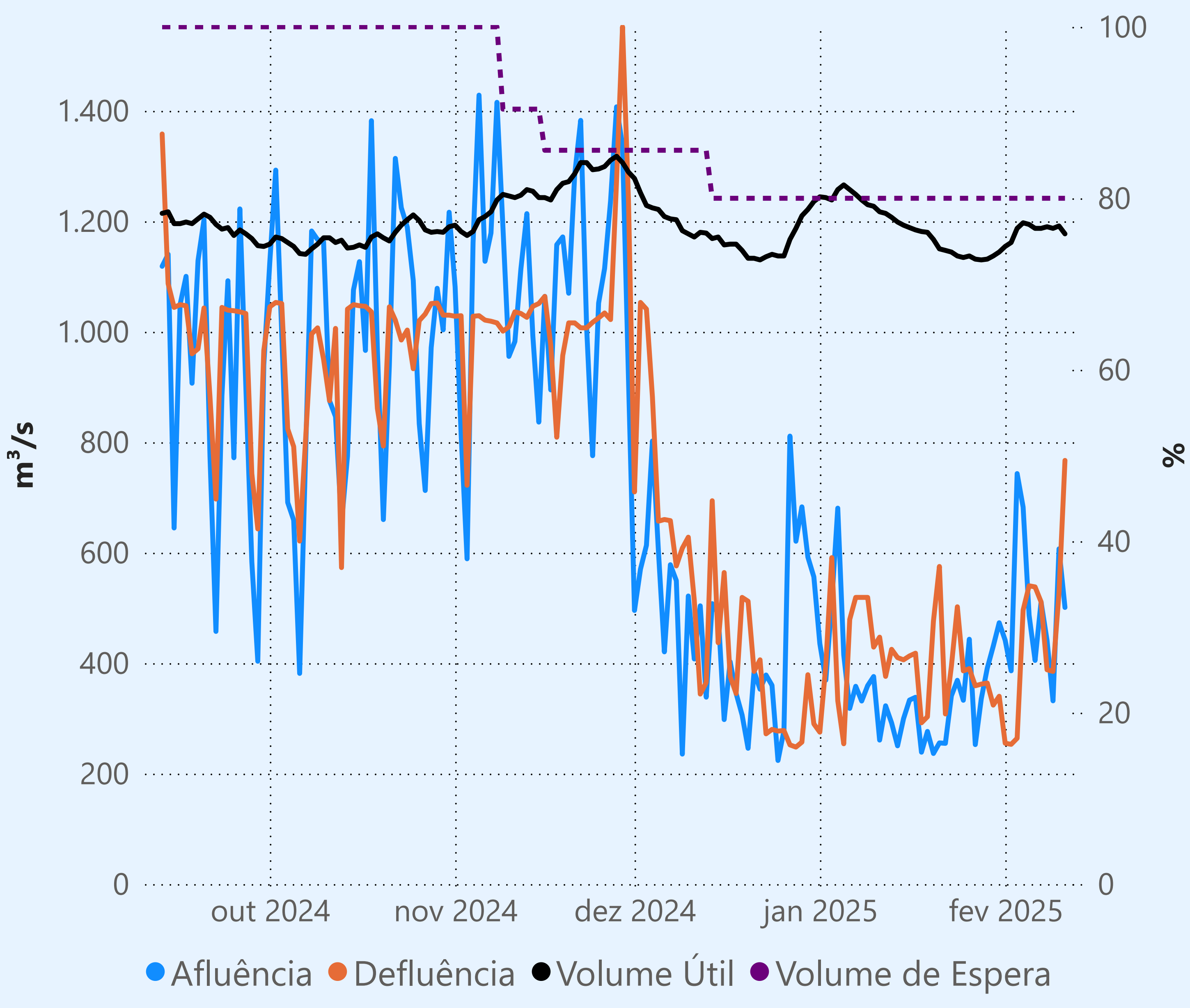
## Maribondo



## Marechal Mascarenhas de Moraes (Peixoto)



Faixa de Operação Normal



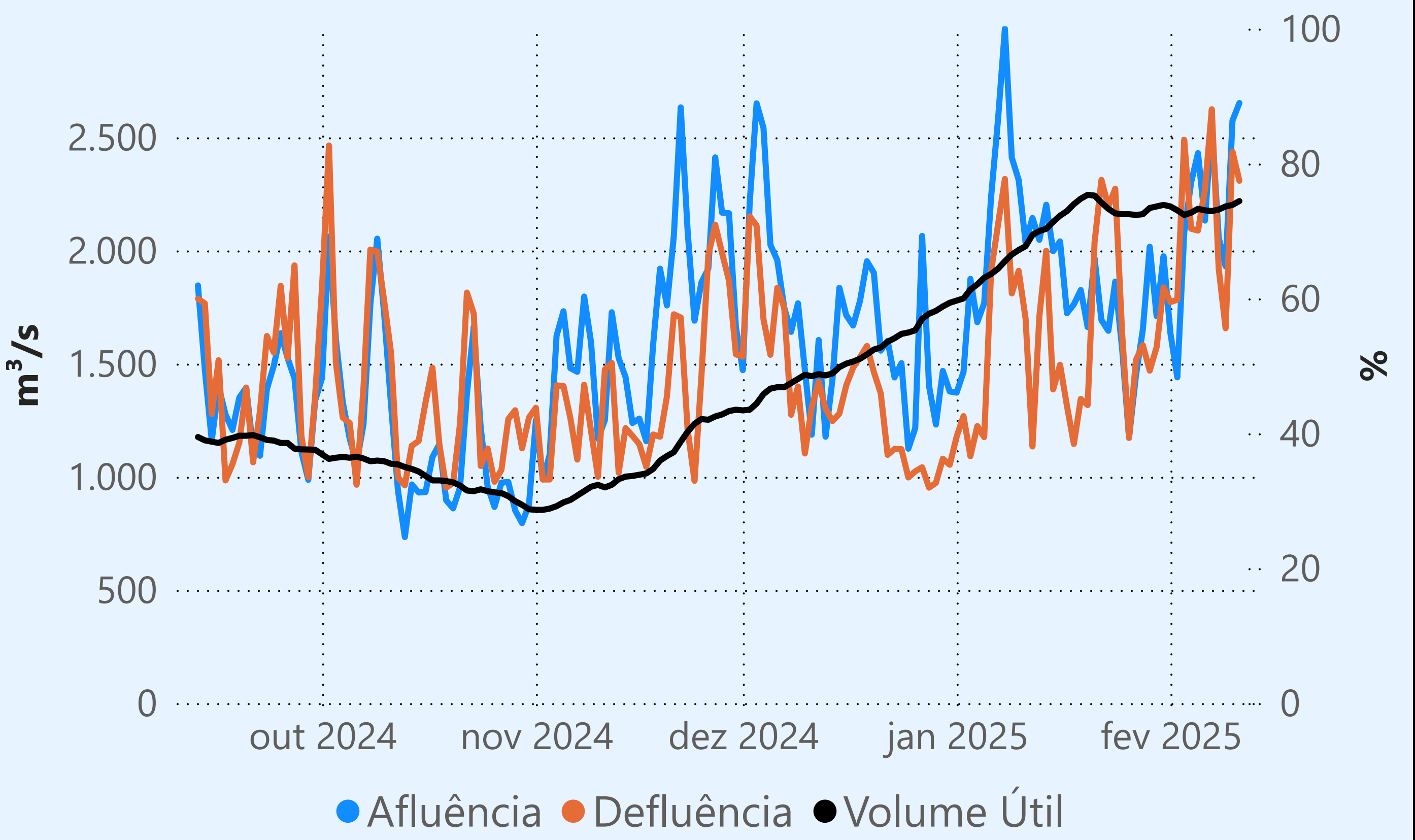
Sem restrição de vazão máxima defluente

## Vazão defluente média mensal (m³/s)

448  
fevereiro de 2025

Dia	Defluência	Dia	Defluência
1	255		
2	253		
3	264		
4	496		
5	540		
6	538		
7	511		
8	388		
9	385		
10	527		
11	767		

## Água Vermelha

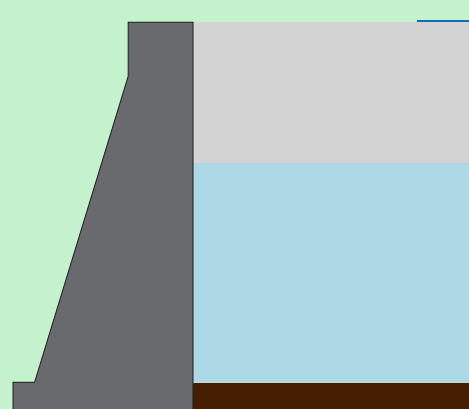




Saiba mais sobre as condições de operação do Sistema Hídrico do Rio Paranaíba na [Resolução 194/2024](#)

### Cachoeira Dourada

Data	Afluencia (m³/s)	Defluência (m³/s)
09/02	881	661
10/02	1.113	1.235
11/02	1.113	1.105



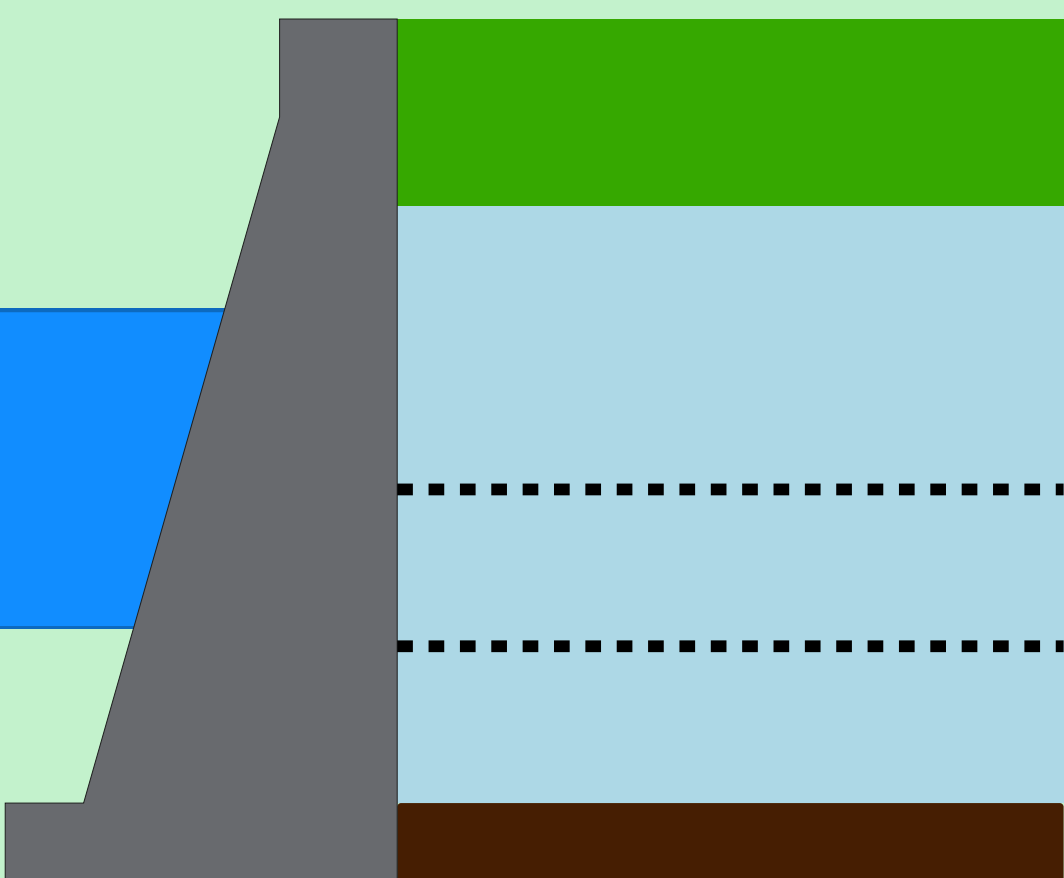
Rio Paranaíba

### Faixa de Operação Normal

Sem restrição de vazão máxima defluente

### Itumbiara

Data	Afluencia (m³/s)	Defluência (m³/s)	Volume Útil (%)	Cota (m)
09/02	1.350	1.121	75,97	515,84
10/02	1.425	1.501	75,92	515,83
11/02	1.772	1.467	76,13	515,87

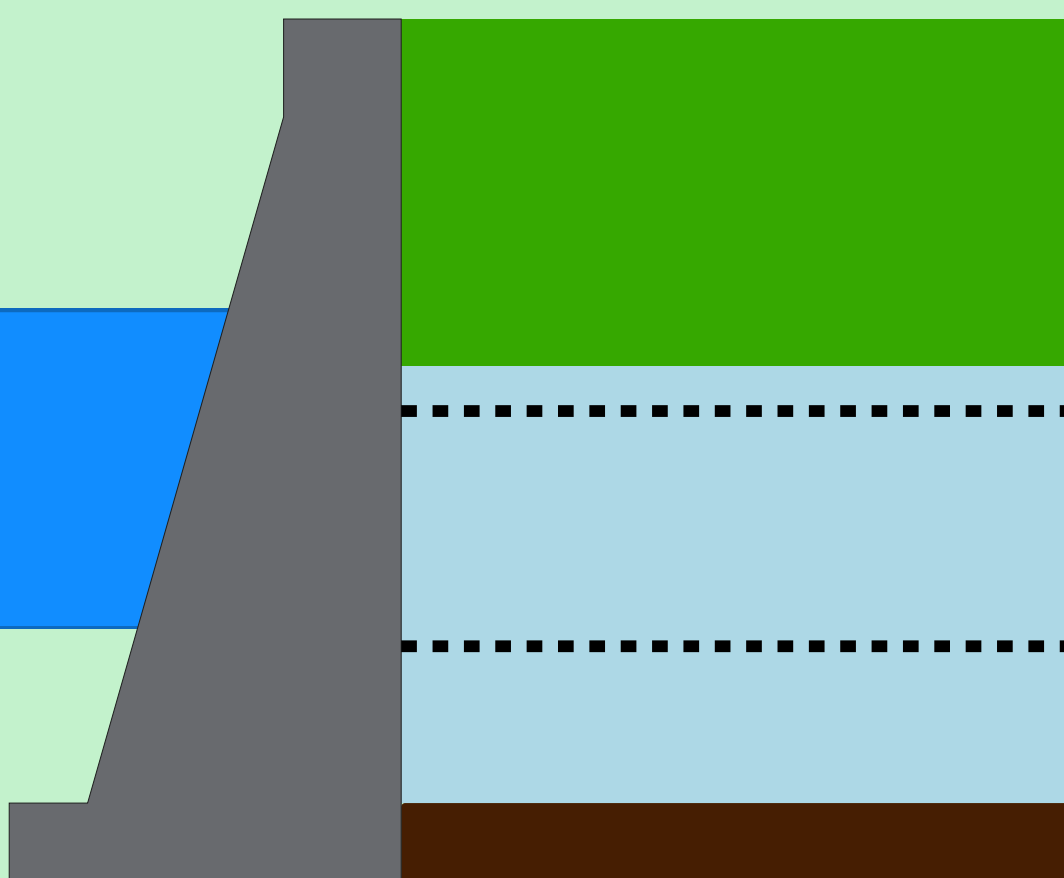


### Theodomiro Carneiro Santiago (Emborcação)

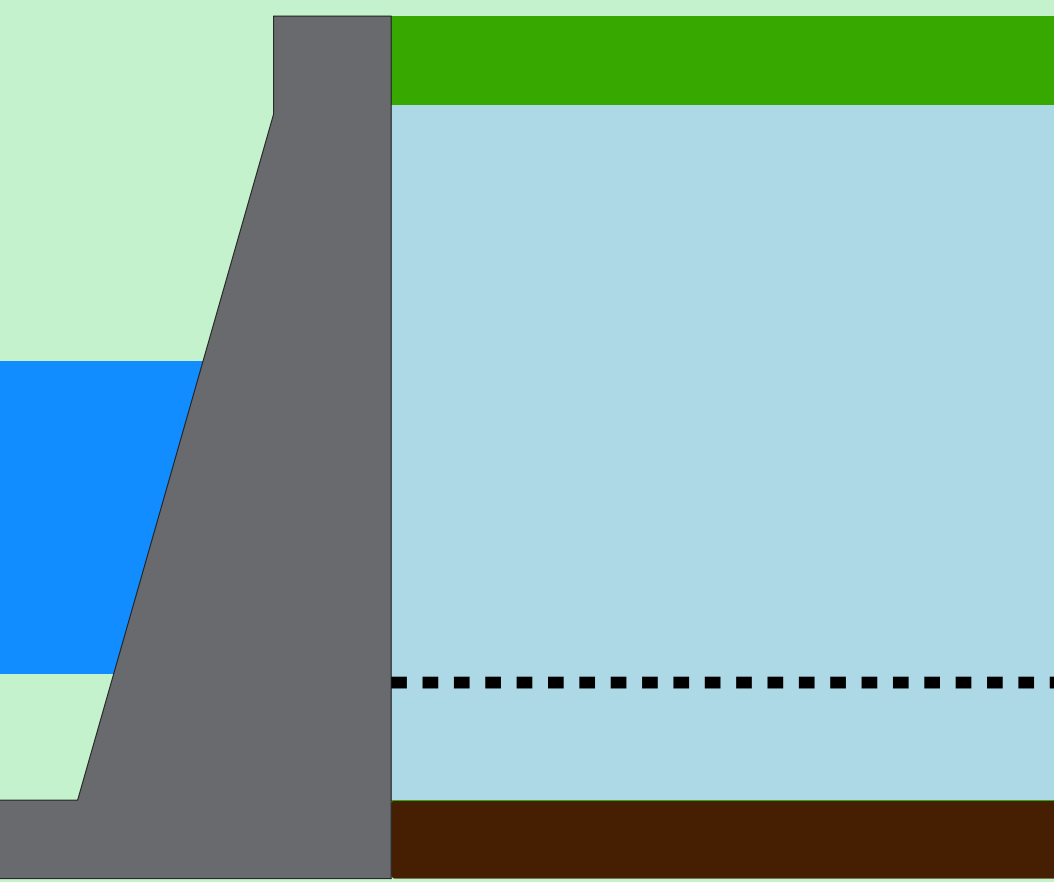
Data	Afluencia (m³/s)	Defluência (m³/s)	Volume Útil (%)	Cota (m)
09/02	409	106	55,50	646,13
10/02	391	164	55,65	646,19
11/02	442	404	55,68	646,20

### Faixa de Operação Normal

Sem restrição de vazão máxima defluente



Volume útil superior ou igual a 15%



### São Simão

Data	Afluencia (m³/s)	Defluência (m³/s)	Volume Útil (%)	Cota (m)
09/02	1.951	1.692	86,73	399,80
10/02	2.638	2.120	87,54	399,88
11/02	2.801	2.153	88,55	399,98

Rio Paranaíba

Rio Paraná

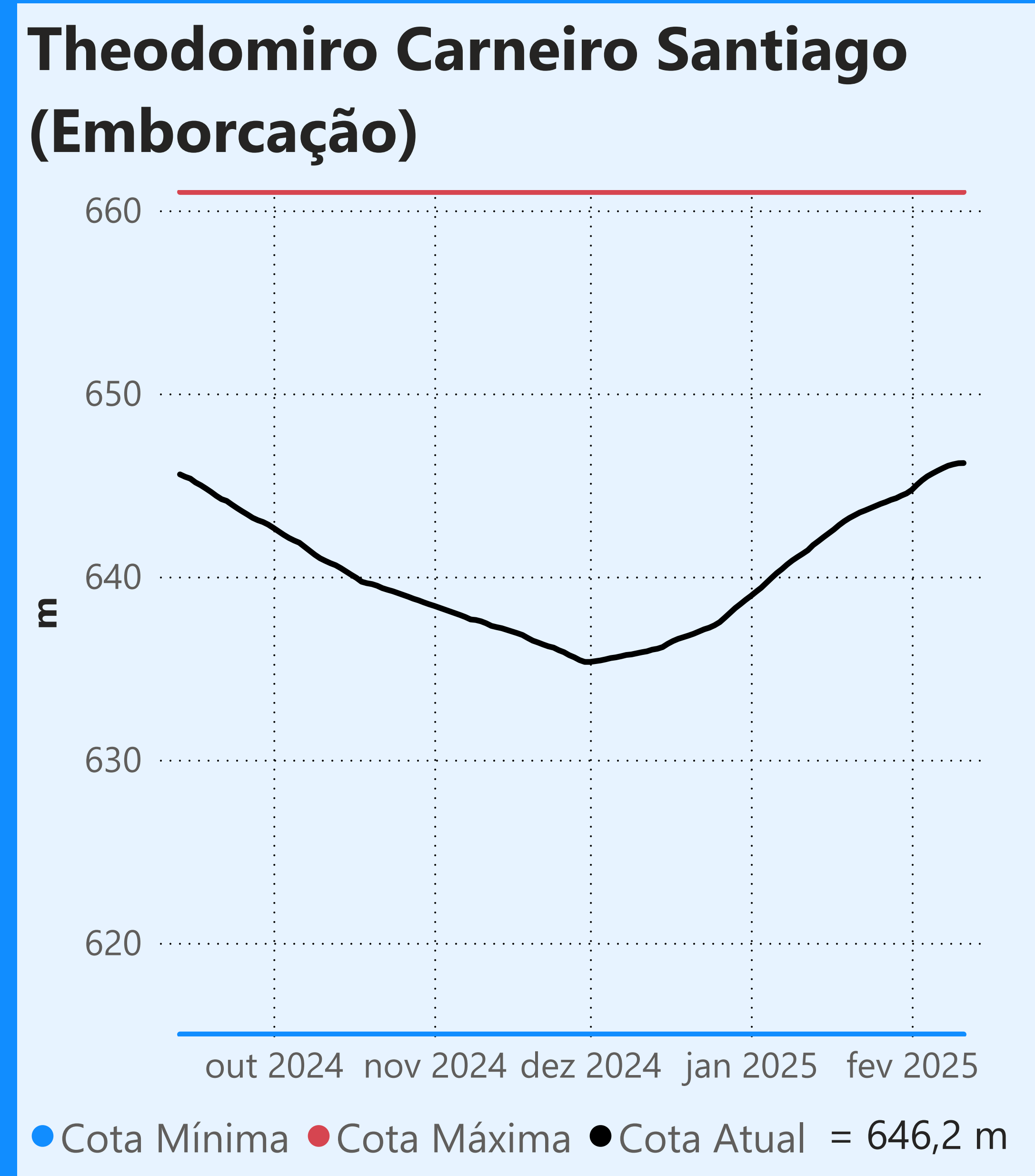
Rio Grande

Data de Referência

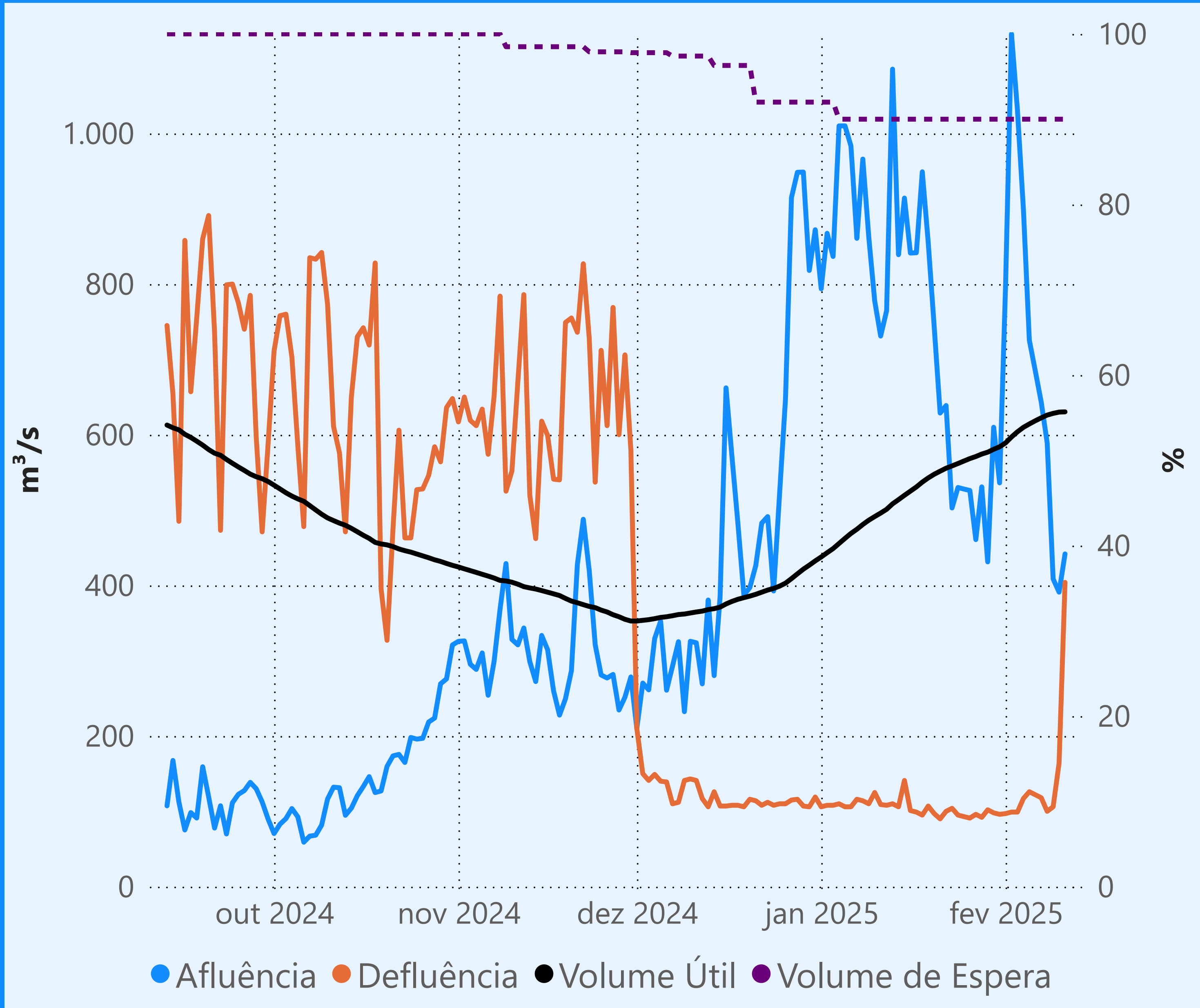
11/02/2025

Período Úmido





Faixa de Operação Normal

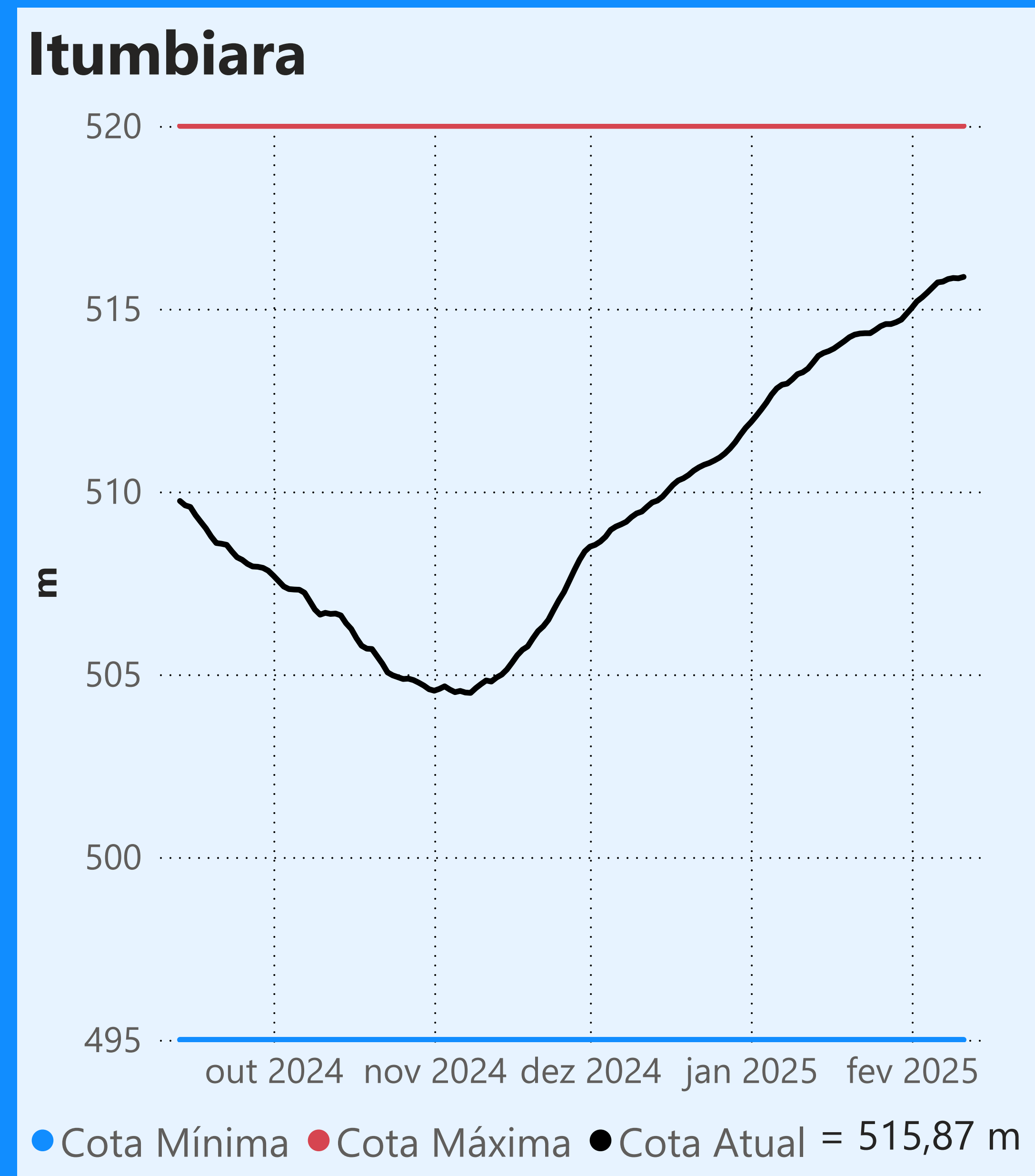
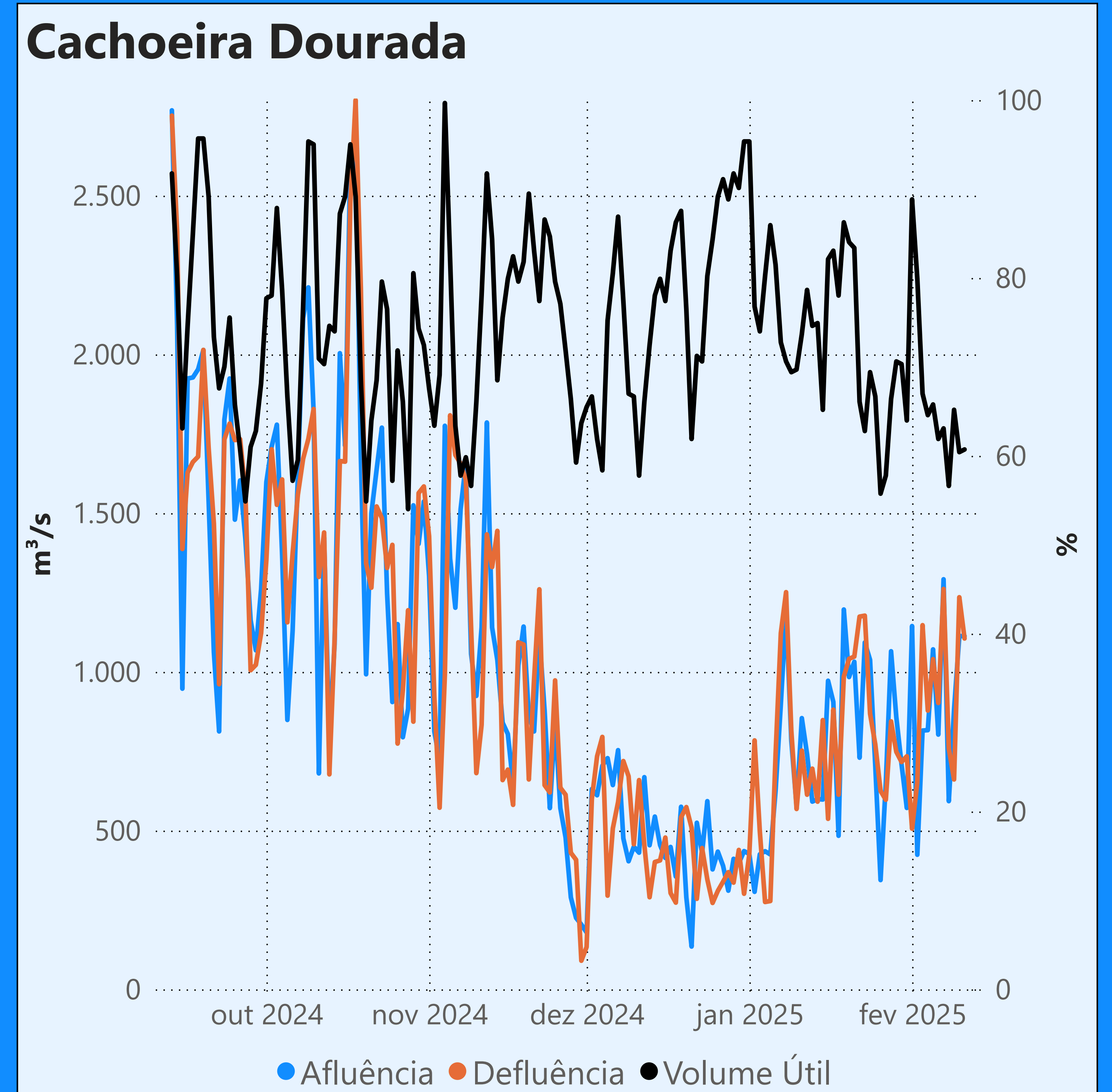


Sem restrição de vazão máxima defluente

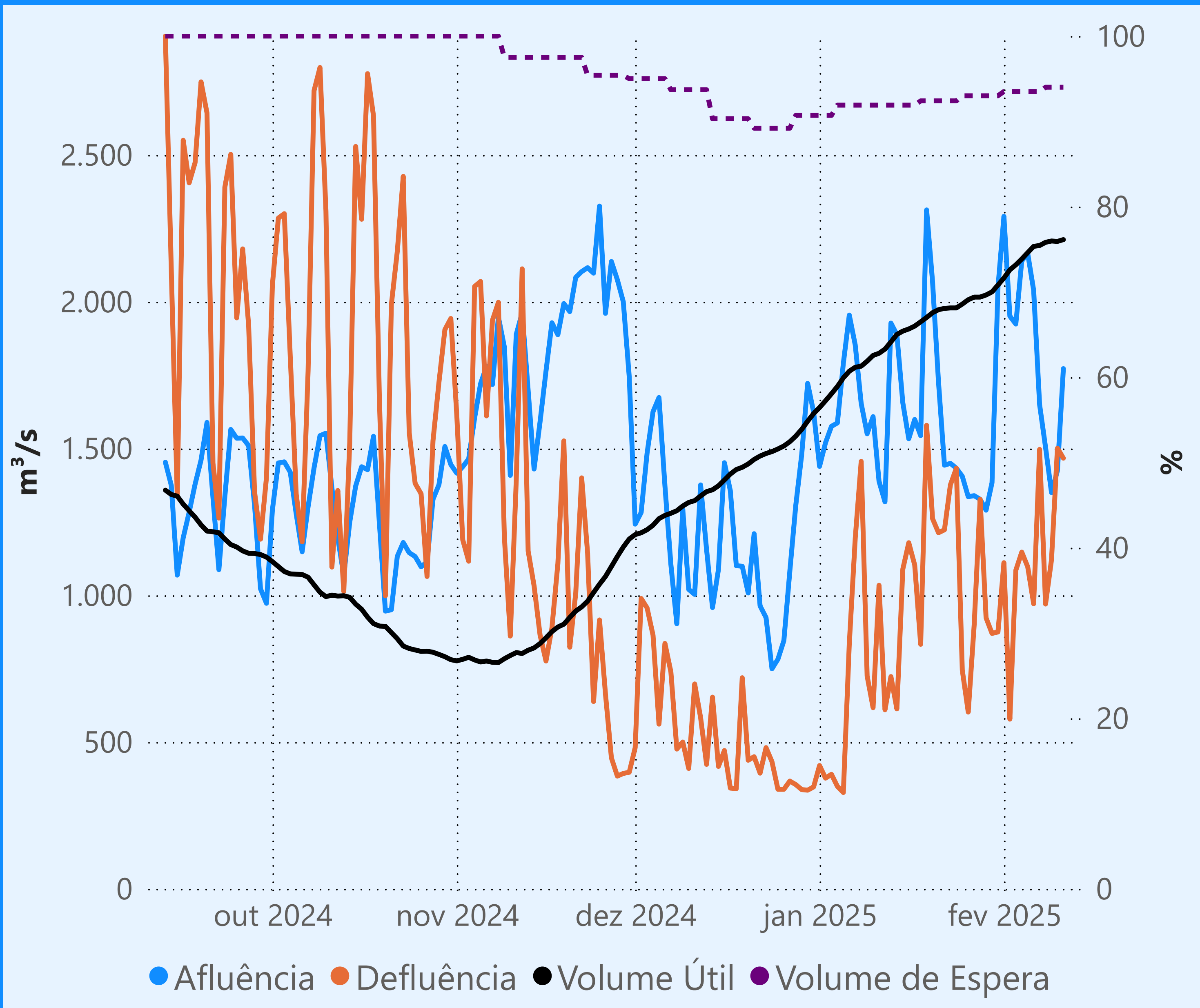
### Vazão defluente média mensal (m³/s)

141  
fevereiro de 2025

Dia	Defluência	Dia	Defluência
1	97		
2	99		
3	99		
4	117		
5	126		
6	122		
7	118		
8	100		
9	106		
10	164		
11	404		



Faixa de Operação Normal



Sem restrição de vazão máxima defluente

### Vazão defluente média mensal (m³/s)

1.140  
fevereiro de 2025

Dia	Defluência	Dia	Defluência
1	1.111		
2	578		
3	1.085		
4	1.147		
5	1.097		
6	971		
7	1.497		
8	970		
9	1.121		
10	1.501		
11	1.467		

