

Rio Paranaíba

Rio Paraná

Saiba mais sobre as condições de operação do Sistema Hídrico do Rio Grande na [Resolução 193/2024](#)

Luiz Carlos Barreto de Carvalho

Data	Afluência (m³/s)	Defluência (m³/s)
07/02	547	469
08/02	410	415
09/02	402	407

Jaguara

Data	Afluência (m³/s)	Defluência (m³/s)
07/02	488	533
08/02	443	394
09/02	420	364

Volume útil superior ou igual a 15%

Água Vermelha

Data	Afluência (m³/s)	Defluência (m³/s)	Volume Útil (%)	Cota (m)
07/02	2.556	2.624	72,95	381,04
08/02	2.057	1.920	73,18	381,06
09/02	1.930	1.656	73,64	381,10

Faixa de Operação Normal

Sem restrição de vazão máxima defluente

Marechal Mascarenhas de Moraes (Peixoto)

Data	Afluência (m³/s)	Defluência (m³/s)	Volume Útil (%)	Cota (m)
07/02	511	511	76,49	663,63
08/02	441	388	76,68	663,65
09/02	332	385	76,49	663,63

Rio Grande

Furnas

Data	Afluência (m³/s)	Defluência (m³/s)	Volume Útil (%)	Cota (m)
07/02	1.739	300	61,92	762,93
08/02	1.566	243	62,58	763,03
09/02	1.556	332	63,20	763,12

Faixa de Operação Normal

Sem restrição de vazão máxima defluente

Igarapava

Data	Afluência (m³/s)	Defluência (m³/s)
07/02	652	652
08/02	506	514
09/02	471	500

Volta Grande

Data	Afluência (m³/s)	Defluência (m³/s)
07/02	730	961
08/02	714	963
09/02	532	532

Maribondo

Data	Afluência (m³/s)	Defluência (m³/s)	Volume Útil (%)	Cota (m)
07/02	2.407	2.001	78,34	443,54
08/02	2.245	1.568	79,45	443,69
09/02	1.908	1.547	80,04	443,77

Volume útil superior ou igual a 15%

Funil Grande

Data	Afluência (m³/s)	Defluência (m³/s)
07/02	410	390
08/02	371	367
09/02	343	367

Itutinga

Data	Afluência (m³/s)	Defluência (m³/s)
07/02	164	165
08/02	164	163
09/02	162	163

Rio Grande

Camargos

Data	Afluência (m³/s)	Defluência (m³/s)	Volume Útil (%)
07/02	196	166	78,35
08/02	174	167	78,44
09/02	150	165	78,25

Rio Grande

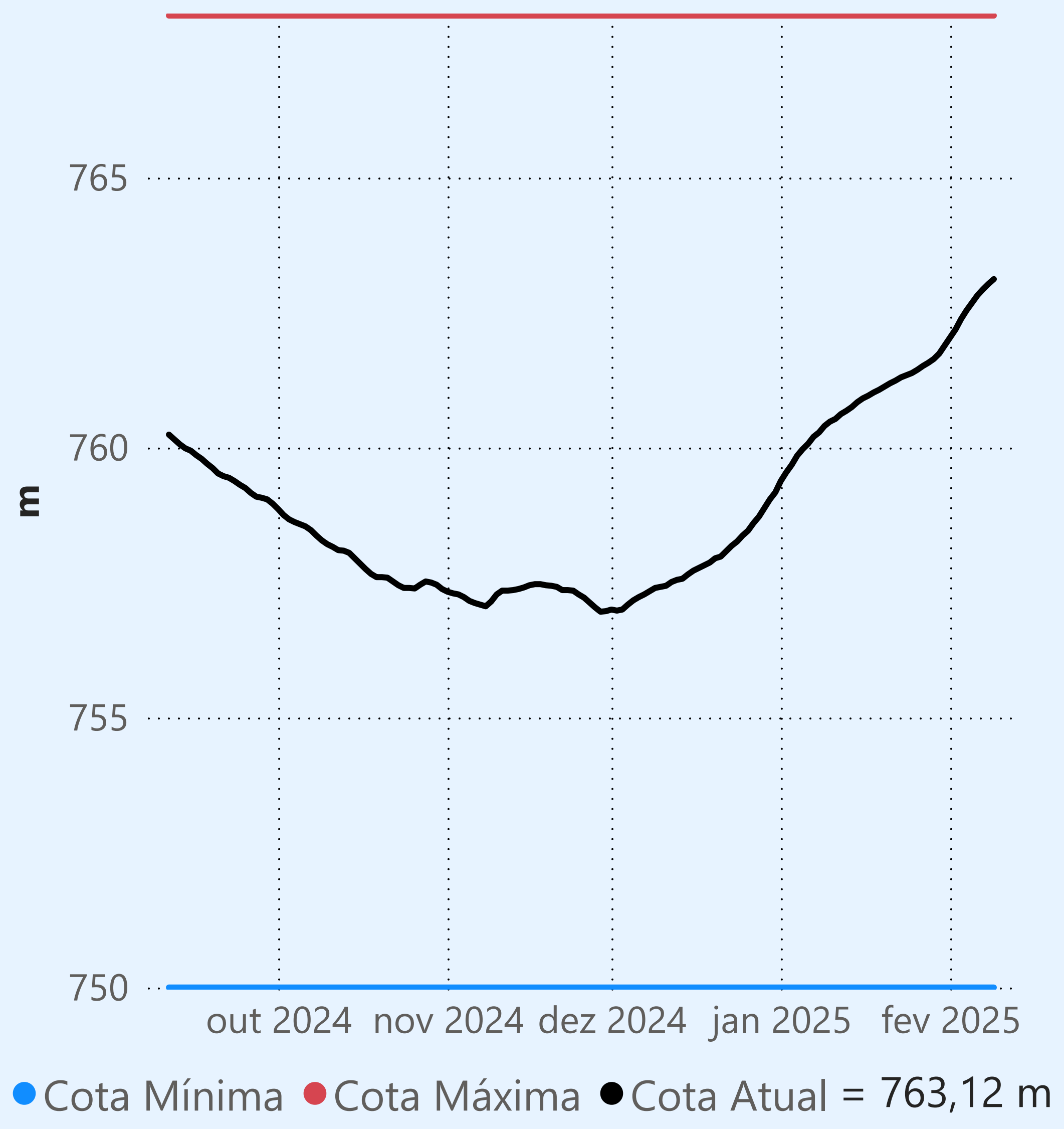
Data de Referência

09/02/2025

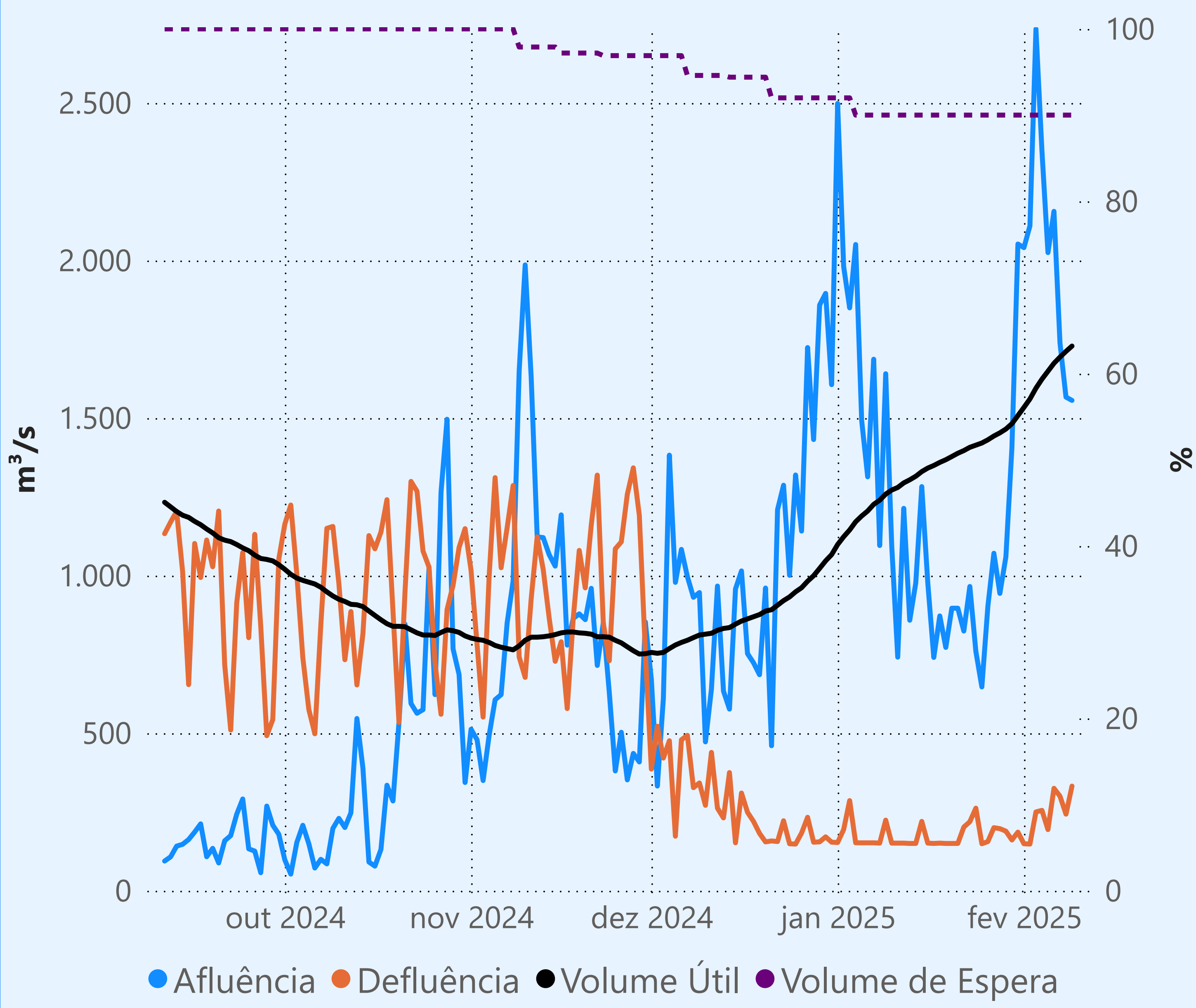
Período Úmido



## Furnas



Faixa de Operação Normal



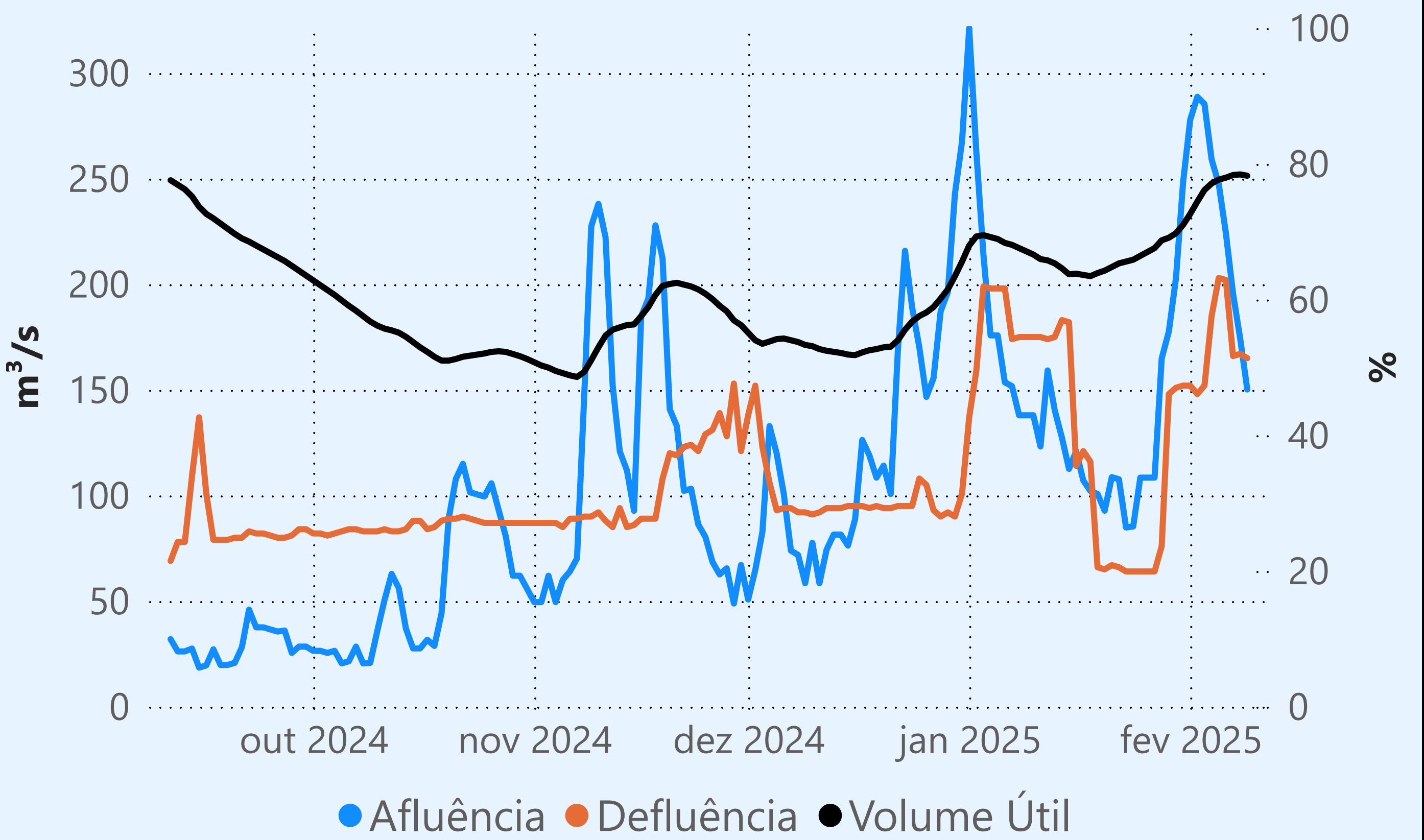
Sem restrição de vazão máxima defluente

## Vazão defluente média mensal (m³/s)

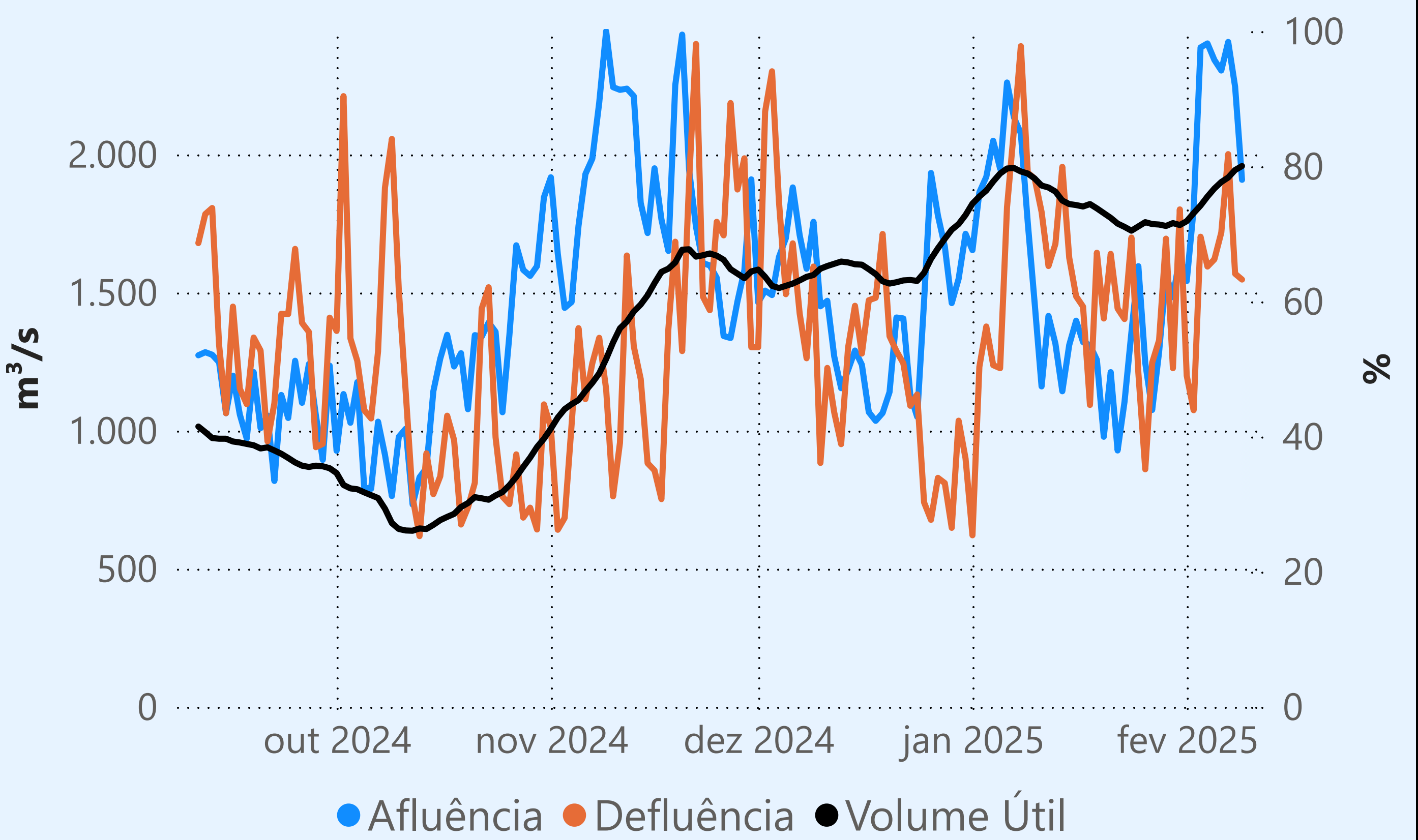
244  
fevereiro de 2025

Dia	Defluência	Dia	Defluência
1	149		
2	148		
3	250		
4	255		
5	194		
6	325		
7	300		
8	243		
9	332		

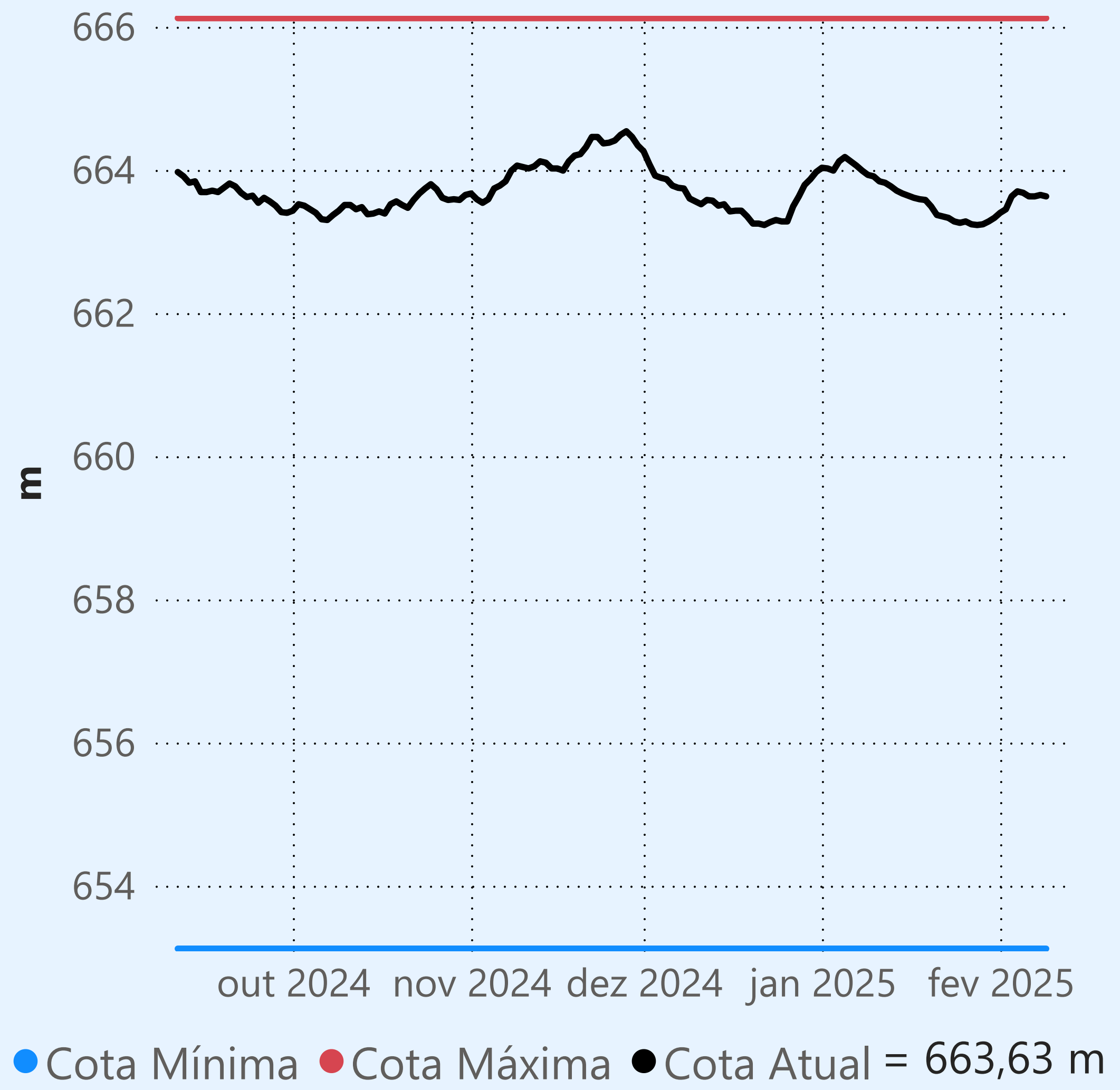
## Camargos



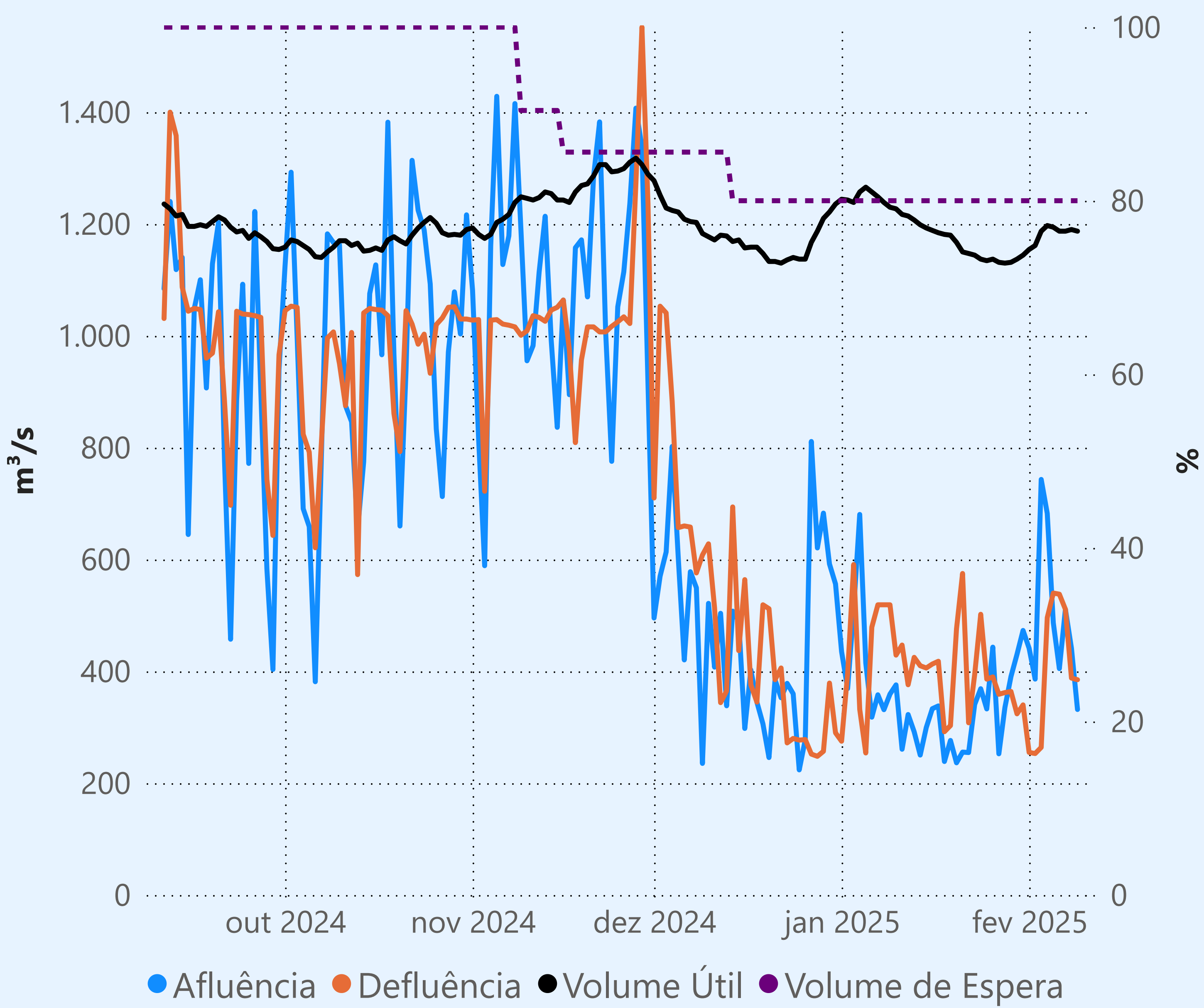
## Maribondo



## Marechal Mascarenhas de Moraes (Peixoto)



Faixa de Operação Normal



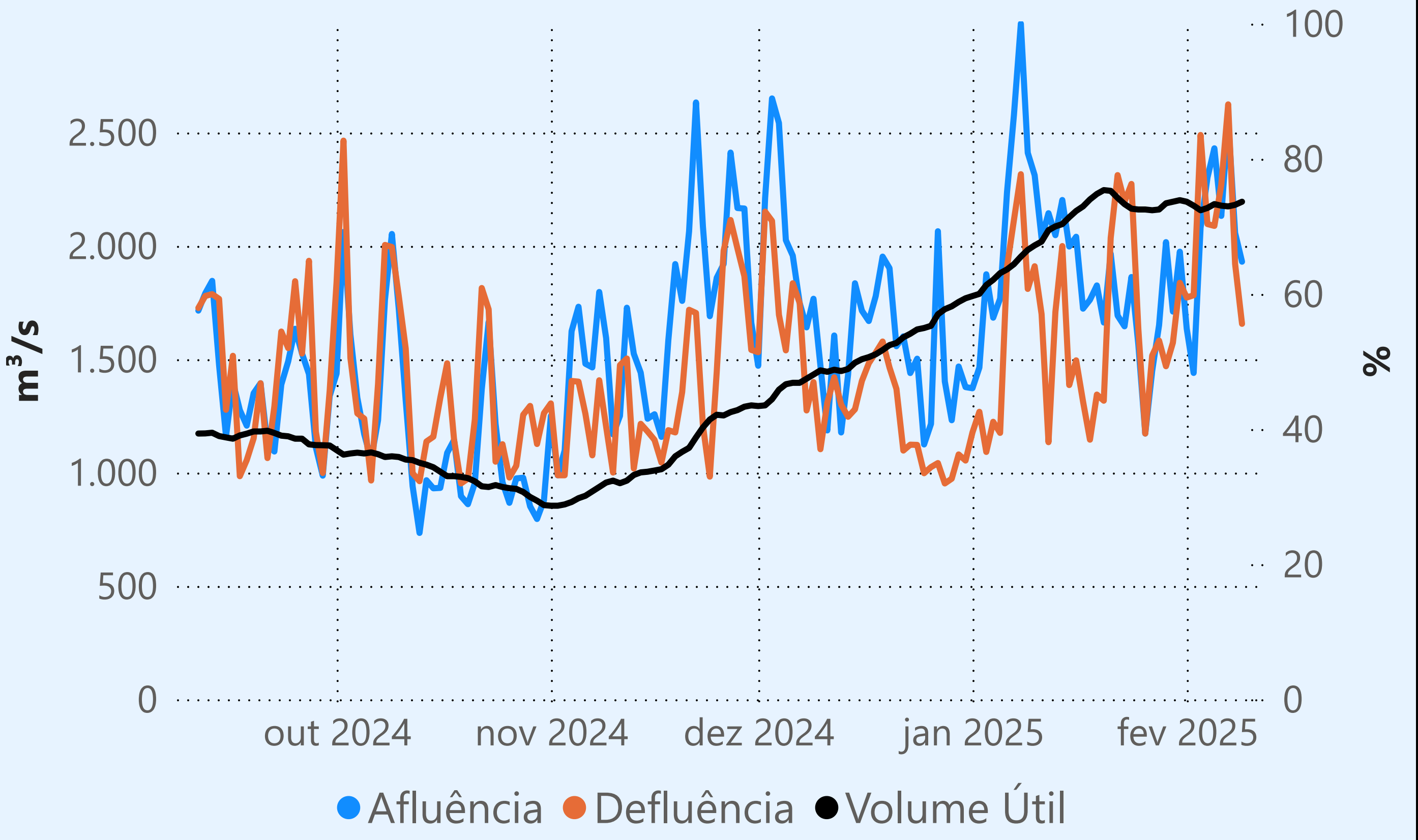
Sem restrição de vazão máxima defluente

## Vazão defluente média mensal (m³/s)

403  
fevereiro de 2025

Dia	Defluência	Dia	Defluência
1	255		
2	253		
3	264		
4	496		
5	540		
6	538		
7	511		
8	388		
9	385		

## Água Vermelha





Saiba mais sobre as condições de operação do Sistema Hídrico do Rio Paranaíba na [Resolução 194/2024](#)

Cachoeira Dourada

Data	Afluencia (m³/s)	Defluência (m³/s)
07/02	1.292	1.261
08/02	593	759
09/02	881	661

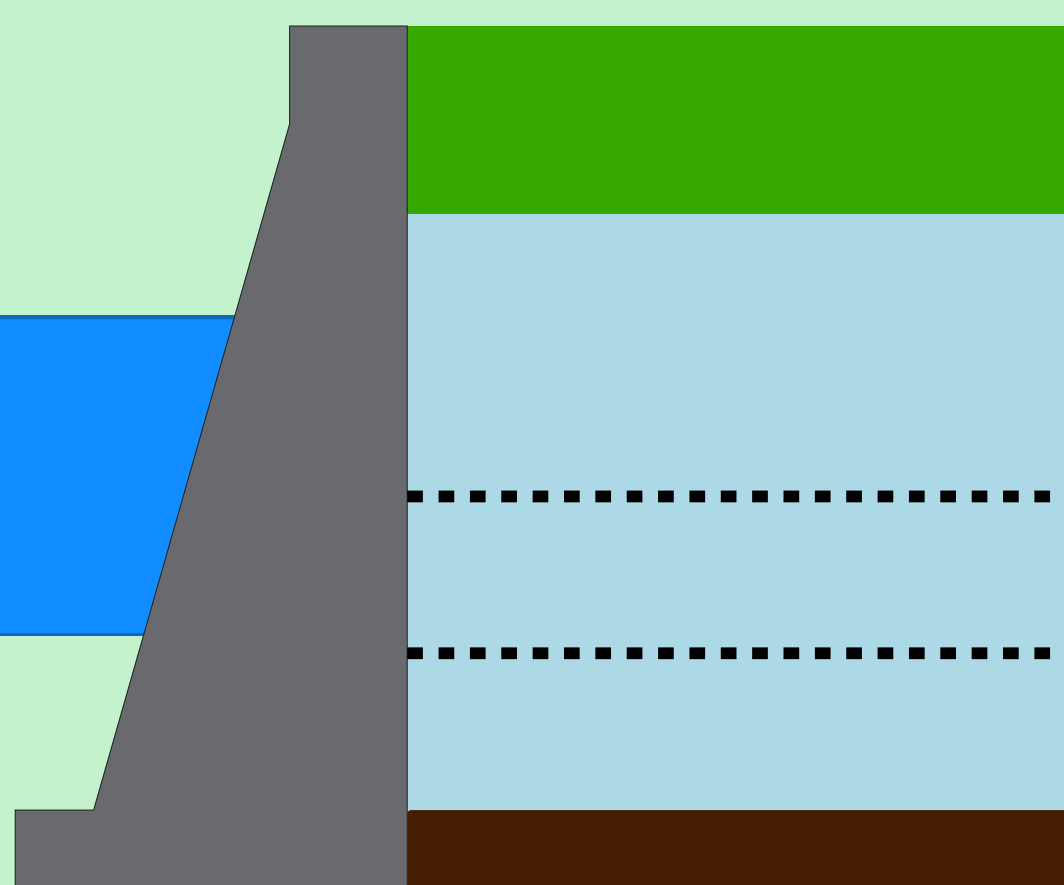
Rio Paranaíba

Faixa de Operação Normal

Sem restrição de vazão máxima defluente

Itumbiara

Data	Afluencia (m³/s)	Defluência (m³/s)	Volume Útil (%)	Cota (m)
07/02	1.726	1.497	75,50	515,75
08/02	1.504	970	75,87	515,82
09/02	1.274	1.121	75,97	515,84



Theodomiro Carneiro Santiago (Emborcação)

Data	Afluencia (m³/s)	Defluência (m³/s)	Volume Útil (%)	Cota (m)
07/02	643	118	54,98	645,92
08/02	665	100	55,35	646,07
09/02	333	106	55,50	646,13

Faixa de Operação Normal

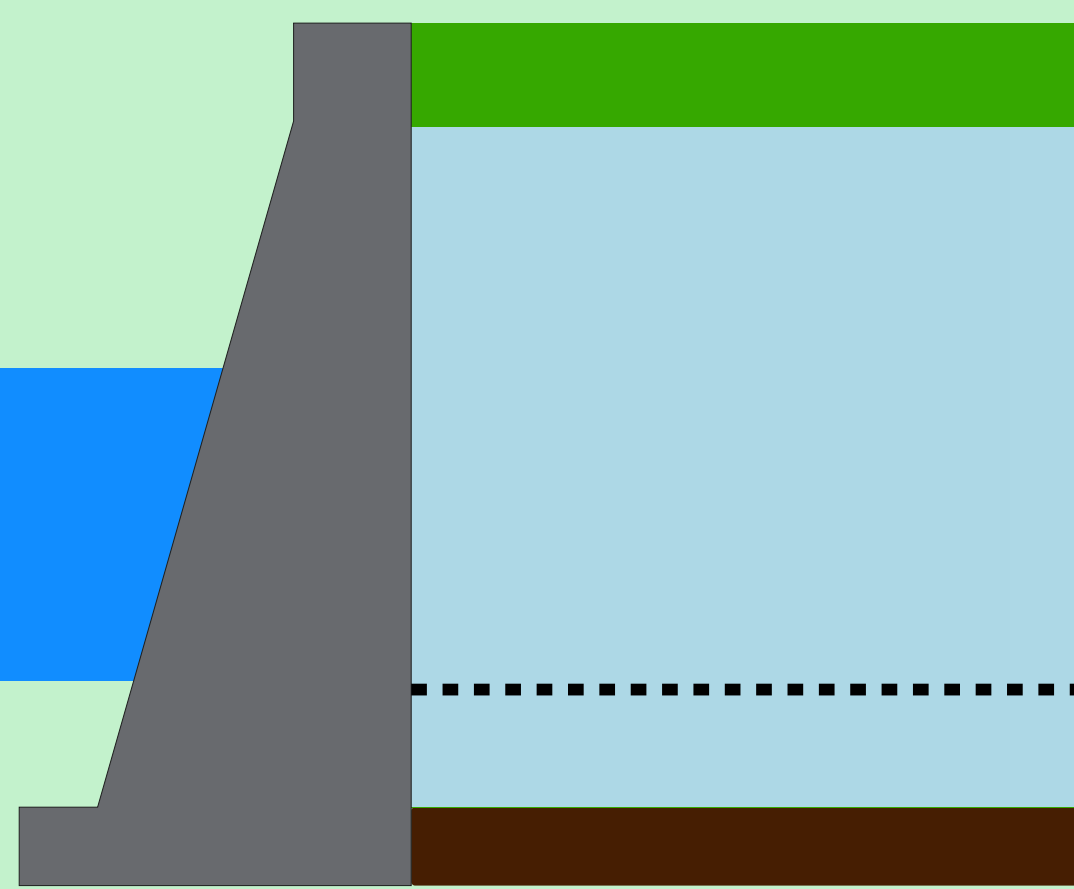
Sem restrição de vazão máxima defluente

Data de Referência

09/02/2025

Período Úmido

Volume útil superior ou igual a 15%



São Simão

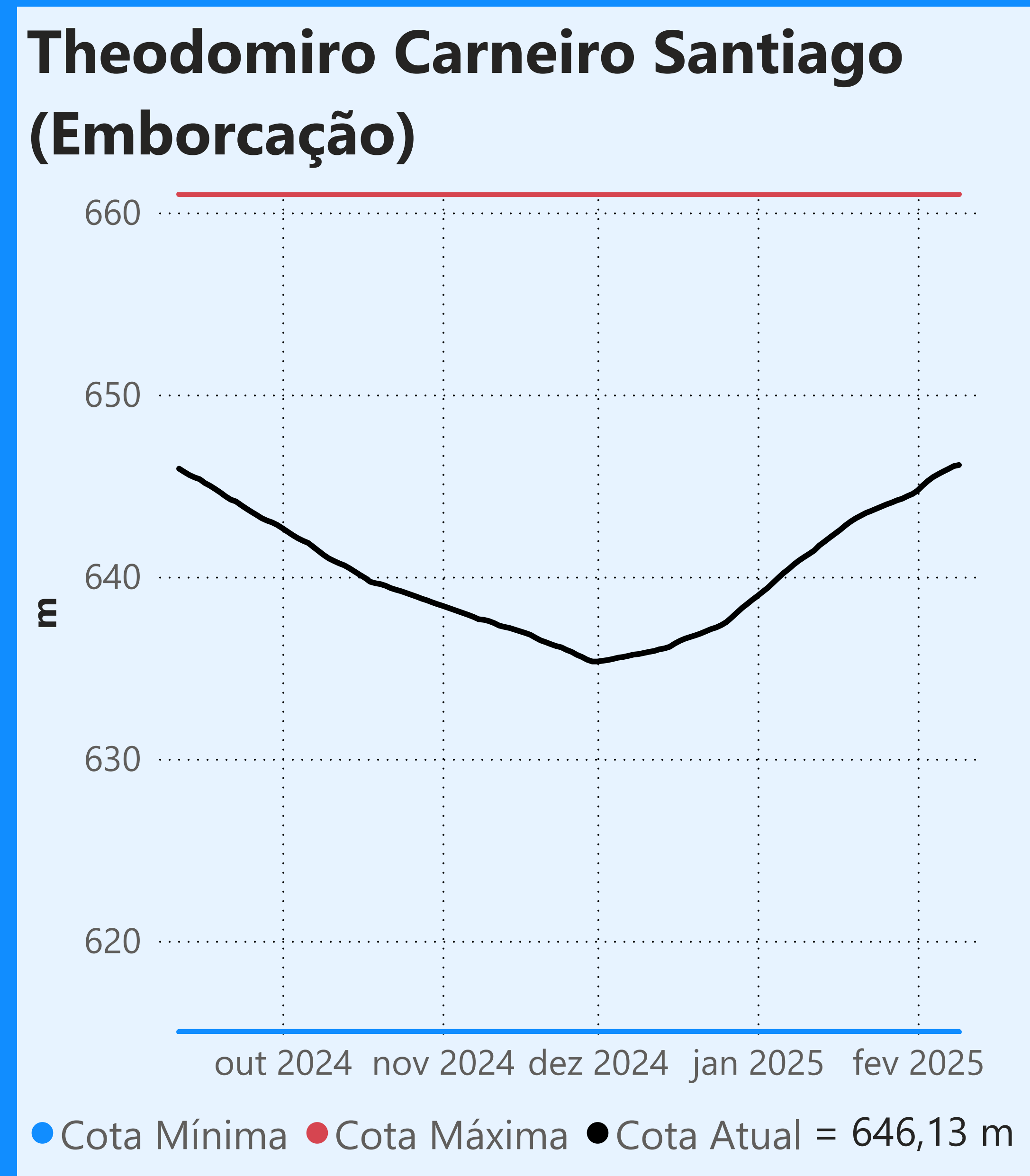
Data	Afluencia (m³/s)	Defluência (m³/s)	Volume Útil (%)	Cota (m)
07/02	2.868	2.220	85,32	399,66
08/02	2.504	1.856	86,33	399,76
09/02	1.951	1.692	86,73	399,80

Rio Grande

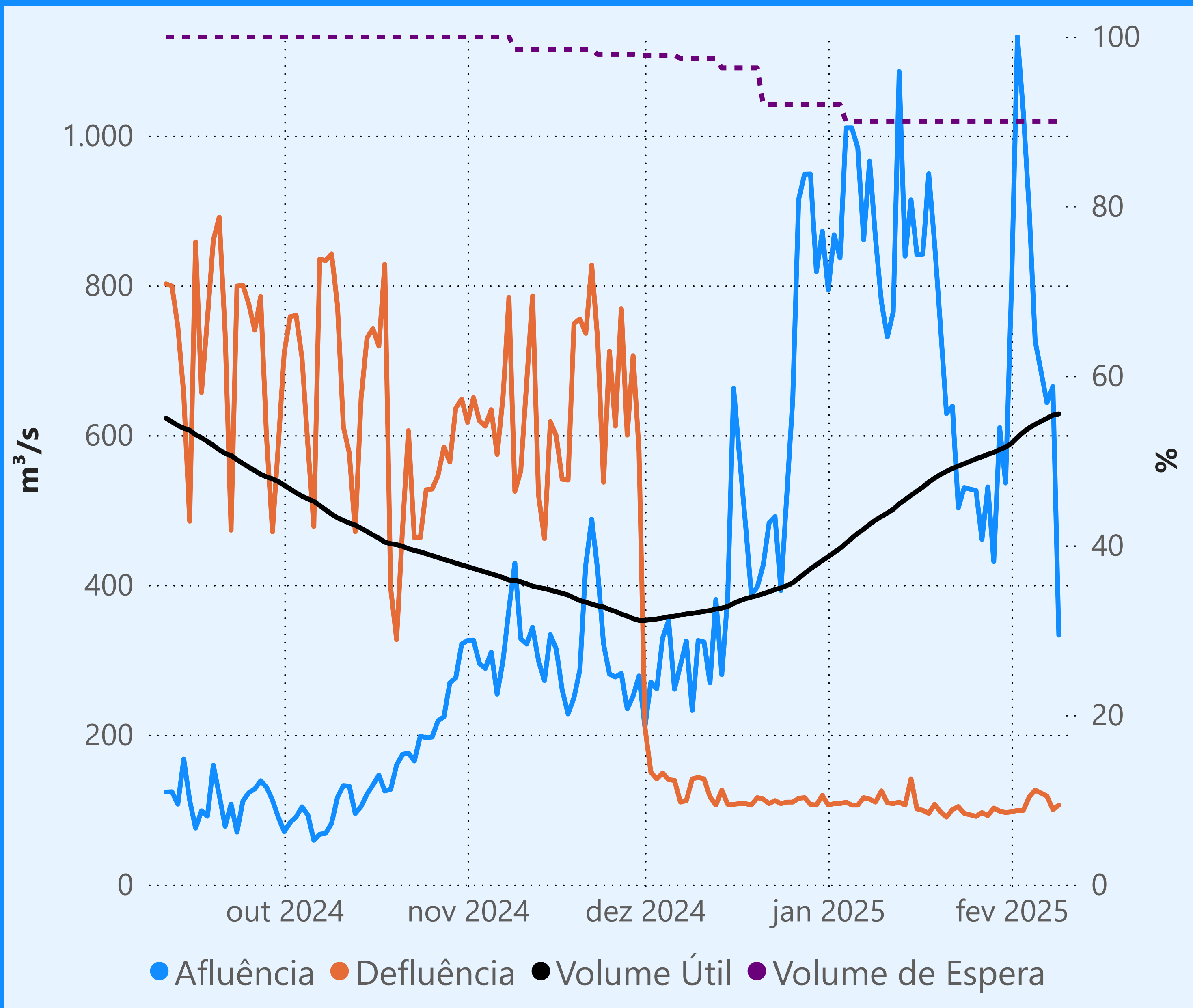
Rio Paranaíba

Rio Paraná





Faixa de Operação Normal

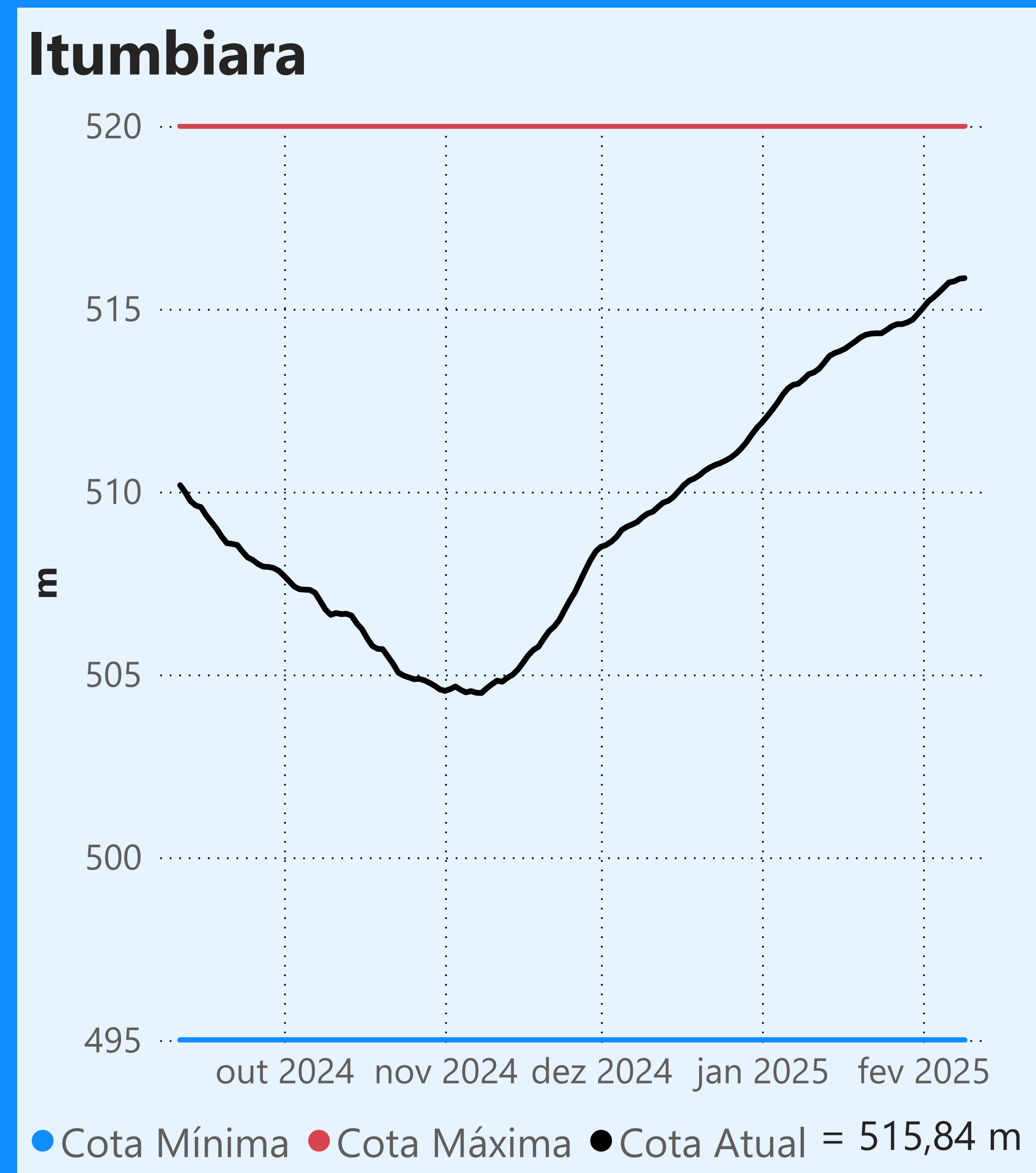
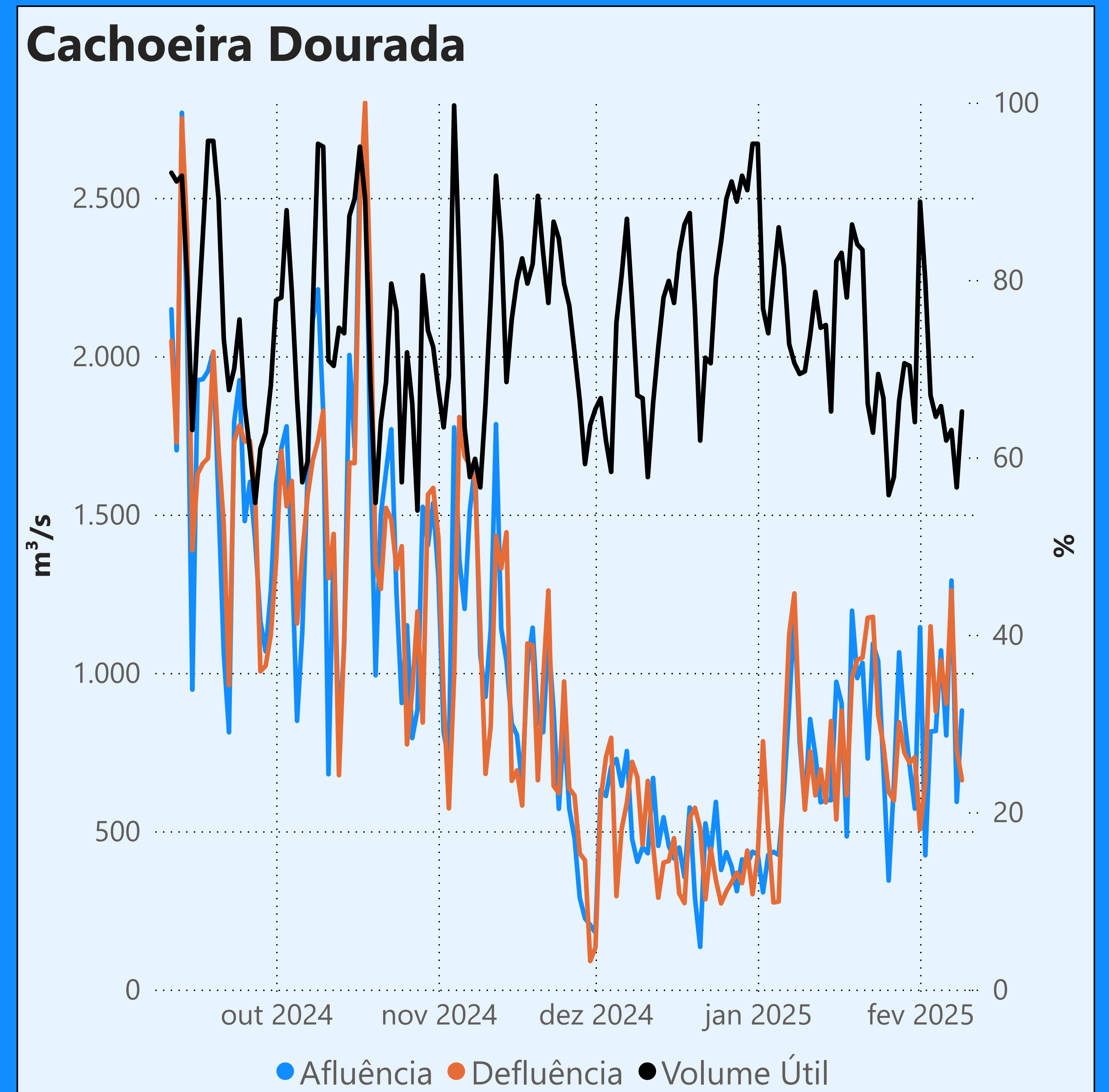


Sem restrição de vazão máxima defluente

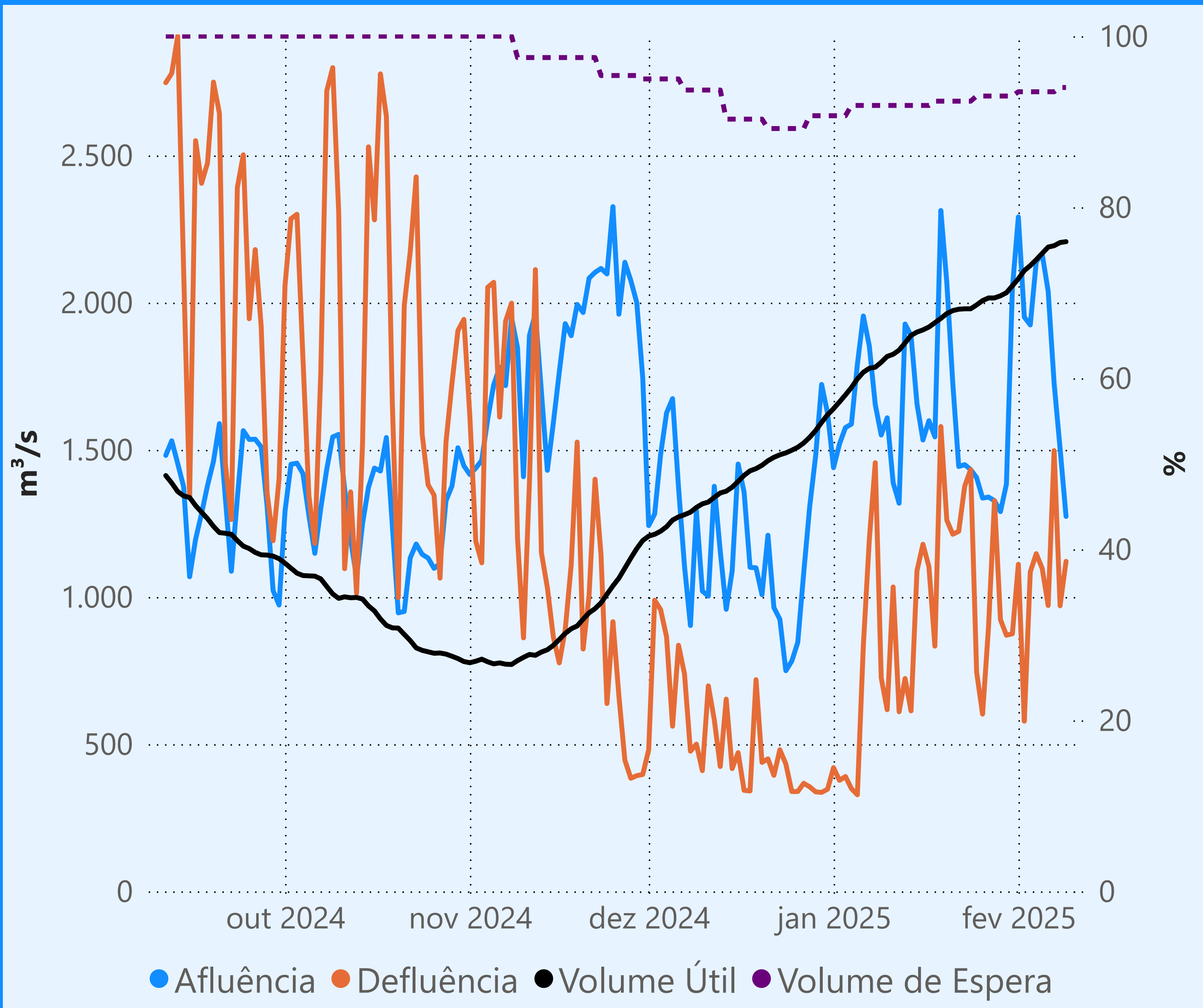
### Vazão defluente média mensal (m³/s)

109  
fevereiro de 2025

Dia	Defluência	Dia	Defluência
1	97		
2	99		
3	99		
4	117		
5	126		
6	122		
7	118		
8	100		
9	106		



Faixa de Operação Normal



Sem restrição de vazão máxima defluente

### Vazão defluente média mensal (m³/s)

1.064  
fevereiro de 2025

Dia	Defluência	Dia	Defluência
1	1.111		
2	578		
3	1.085		
4	1.147		
5	1.097		
6	971		
7	1.497		
8	970		
9	1.121		

