

Rio Paranaíba

Rio Paraná

Saiba mais sobre as condições de operação do Sistema Hídrico do Rio Grande na Resolução 193/2024

Luiz Carlos Barreto de Carvalho

Data	Afluencia (m³/s)	Defluência (m³/s)
04/02	560	555
05/02	596	554
06/02	575	570

Jaguara

Data	Afluencia (m³/s)	Defluência (m³/s)
04/02	567	487
05/02	587	518
06/02	611	677

Volume útil superior ou igual a 15%

Água Vermelha

Data	Afluencia (m³/s)	Defluência (m³/s)	Volume Útil (%)	Cota (m)
04/02	2.301	2.096	72,72	381,02
05/02	2.430	2.088	73,29	381,07
06/02	2.132	2.269	73,06	381,05

Faixa de Operação Normal

Sem restrição de vazão máxima defluente

Marechal Mascarenhas de Moraes (Peixoto)

Data	Afluencia (m³/s)	Defluência (m³/s)	Volume Útil (%)	Cota (m)
04/02	682	496	77,14	663,70
05/02	487	540	76,95	663,68
06/02	405	538	76,49	663,63

Rio Grande

Furnas

Data	Afluencia (m³/s)	Defluência (m³/s)	Volume Útil (%)	Cota (m)
04/02	2.348	255	59,36	762,54
05/02	2.025	194	60,28	762,68
06/02	2.418	325	61,33	762,84

Faixa de Operação Normal

Sem restrição de vazão máxima defluente

Igarapava

Data	Afluencia (m³/s)	Defluência (m³/s)
04/02	640	661
05/02	610	610
06/02	847	872

Volta Grande

Data	Afluencia (m³/s)	Defluência (m³/s)
04/02	800	709
05/02	742	719
06/02	1.015	784

Maribondo

Data	Afluencia (m³/s)	Defluência (m³/s)	Volume Útil (%)	Cota (m)
04/02	2.402	1.594	75,52	443,16
05/02	2.342	1.620	76,71	443,32
06/02	2.304	1.717	77,67	443,45

Volume útil superior ou igual a 15%

Funil Grande

Data	Afluencia (m³/s)	Defluência (m³/s)
04/02	535	547
05/02	523	535
06/02	473	461

Itutinga

Data	Afluencia (m³/s)	Defluência (m³/s)
04/02	187	187
05/02	206	207
06/02	206	207

Rio Grande

Camargos

Data	Afluencia (m³/s)	Defluência (m³/s)	Volume Útil (%)
04/02	259	185	77,11
05/02	247	203	77,68
06/02	224	202	77,96

Rio Grande

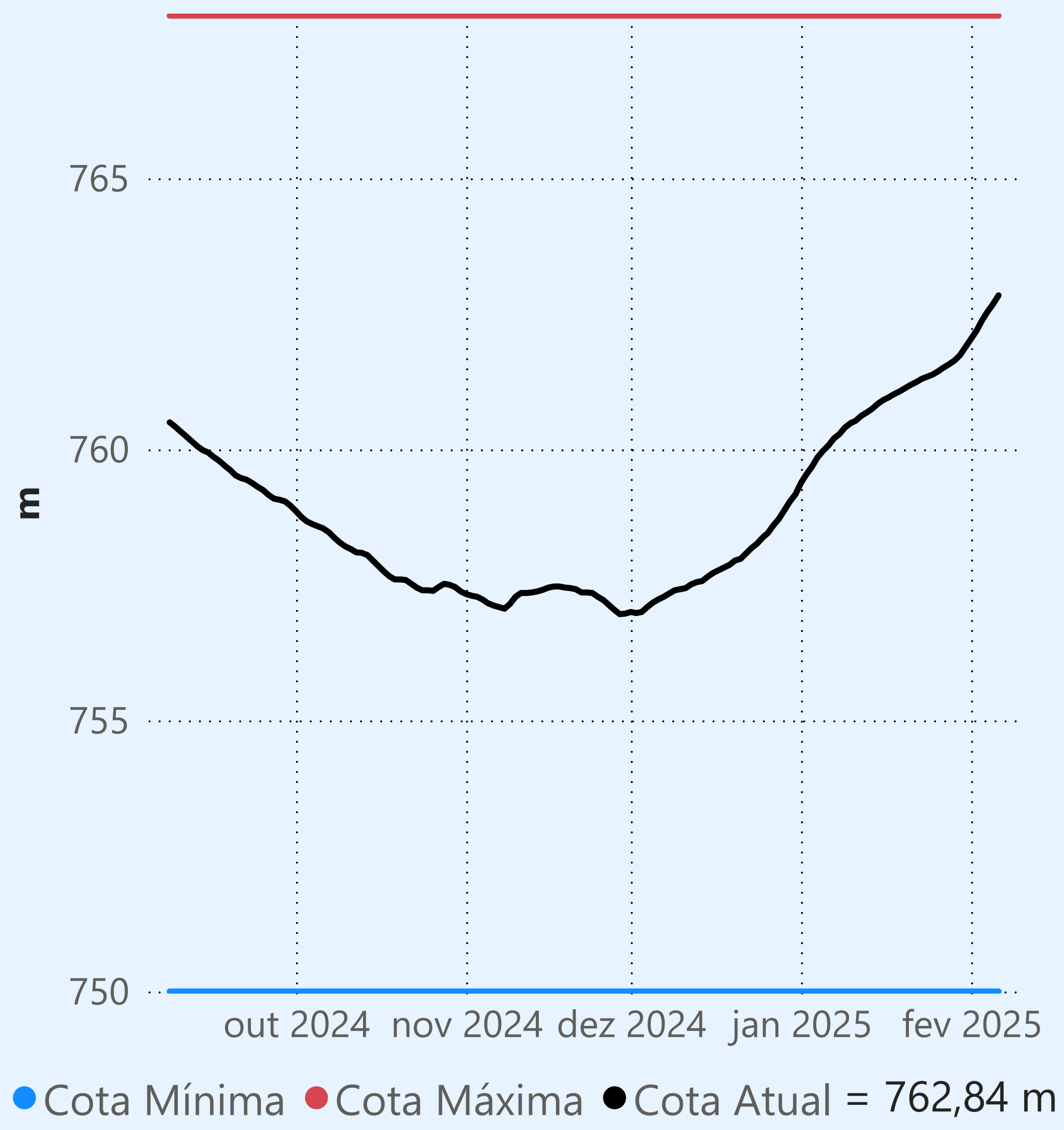
Data de Referência

06/02/2025

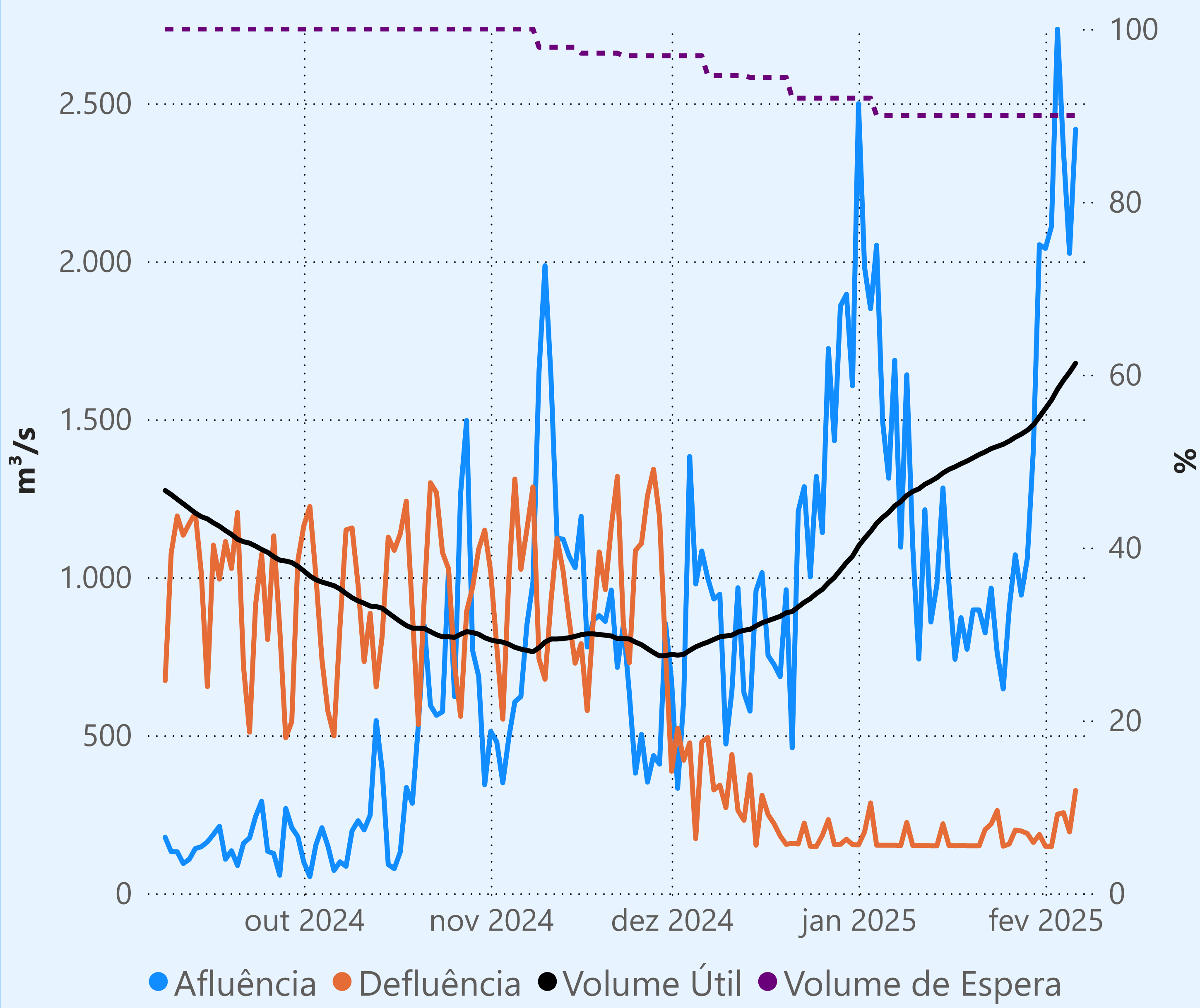
Período Úmido



## Furnas



Faixa de Operação Normal



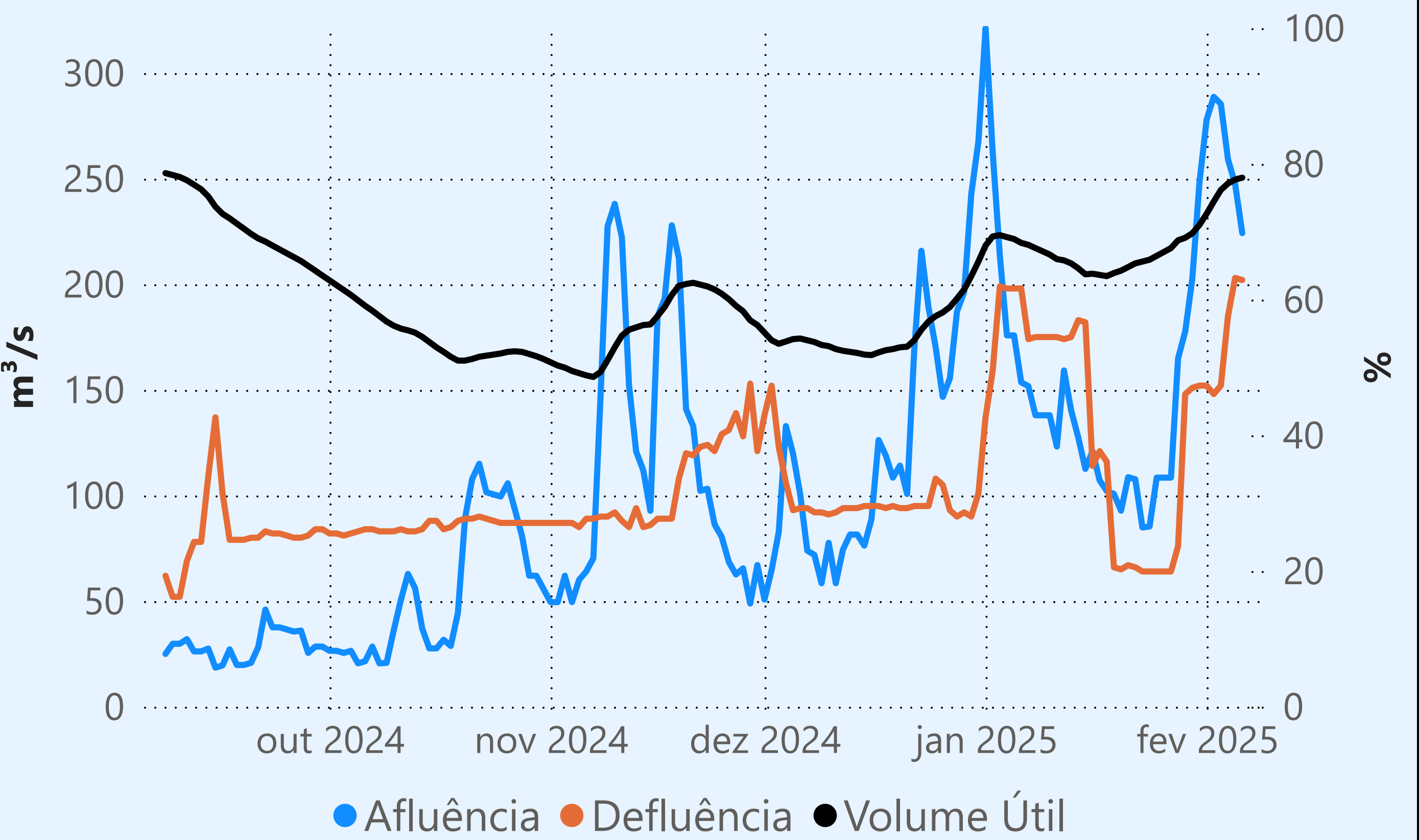
Sem restrição de vazão máxima defluente

### Vazão defluente média mensal (m³/s)

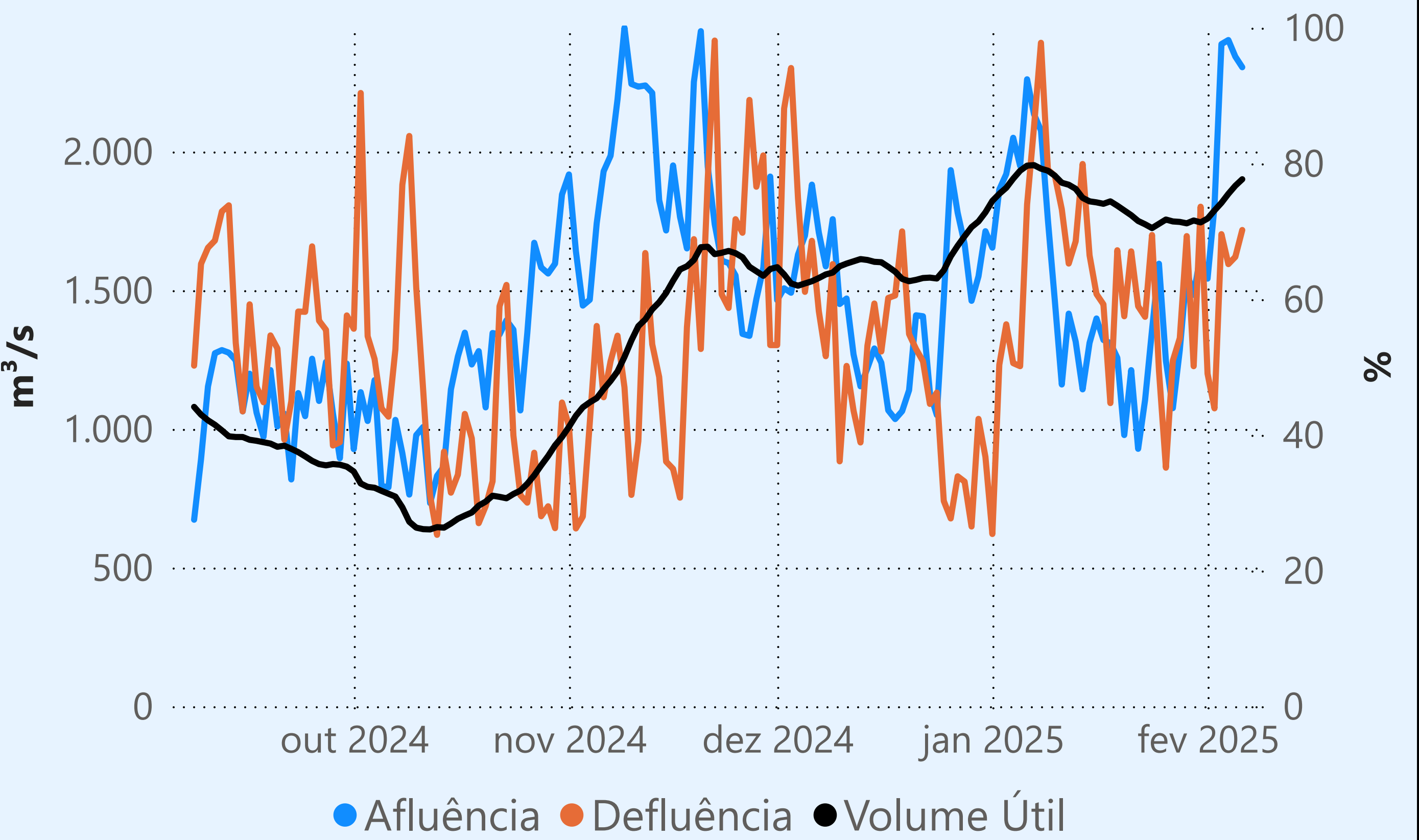
220  
fevereiro de 2025

Dia	Defluência	Dia	Defluência
1	149		
2	148		
3	250		
4	255		
5	194		
6	325		

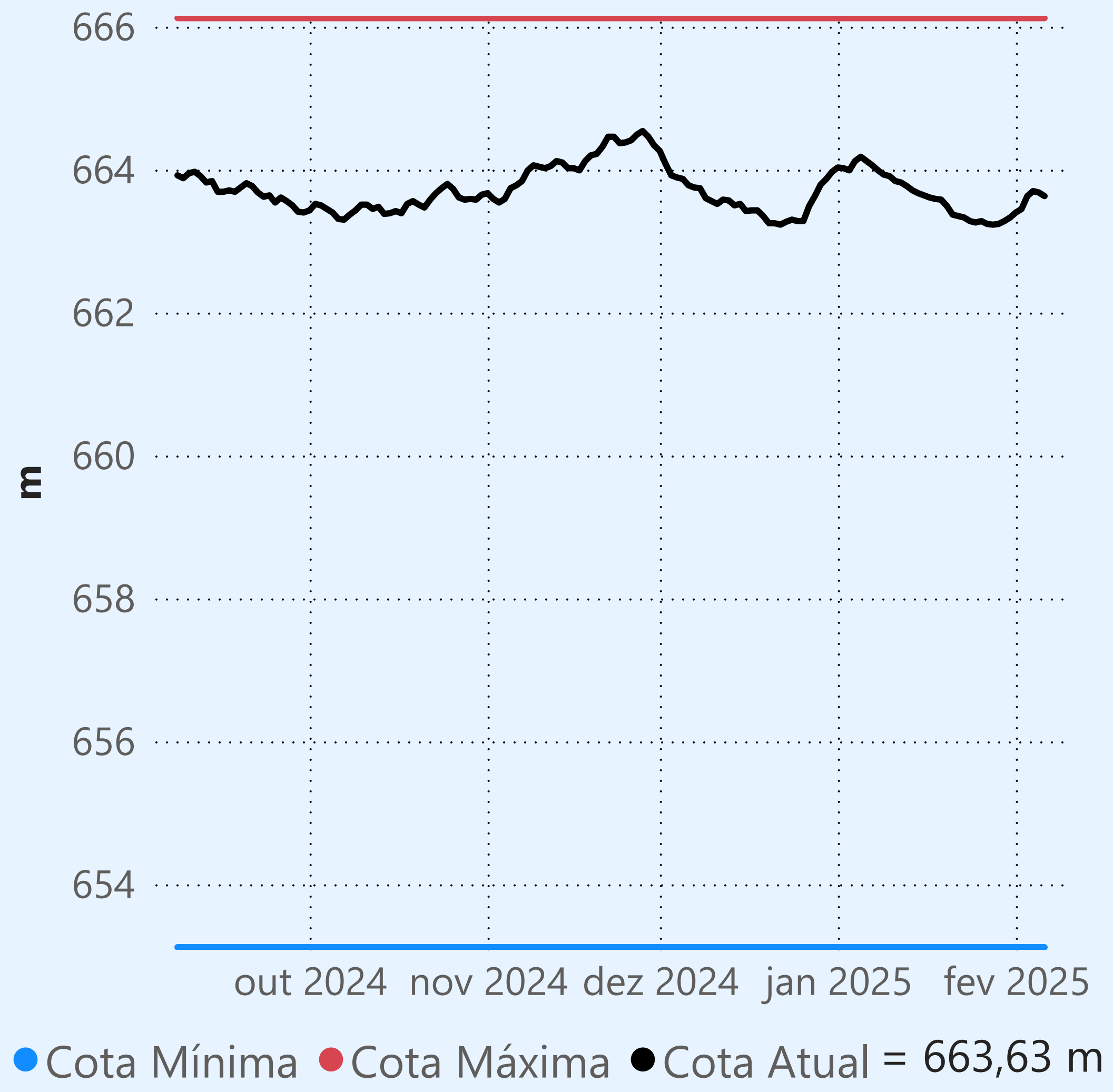
## Camargos



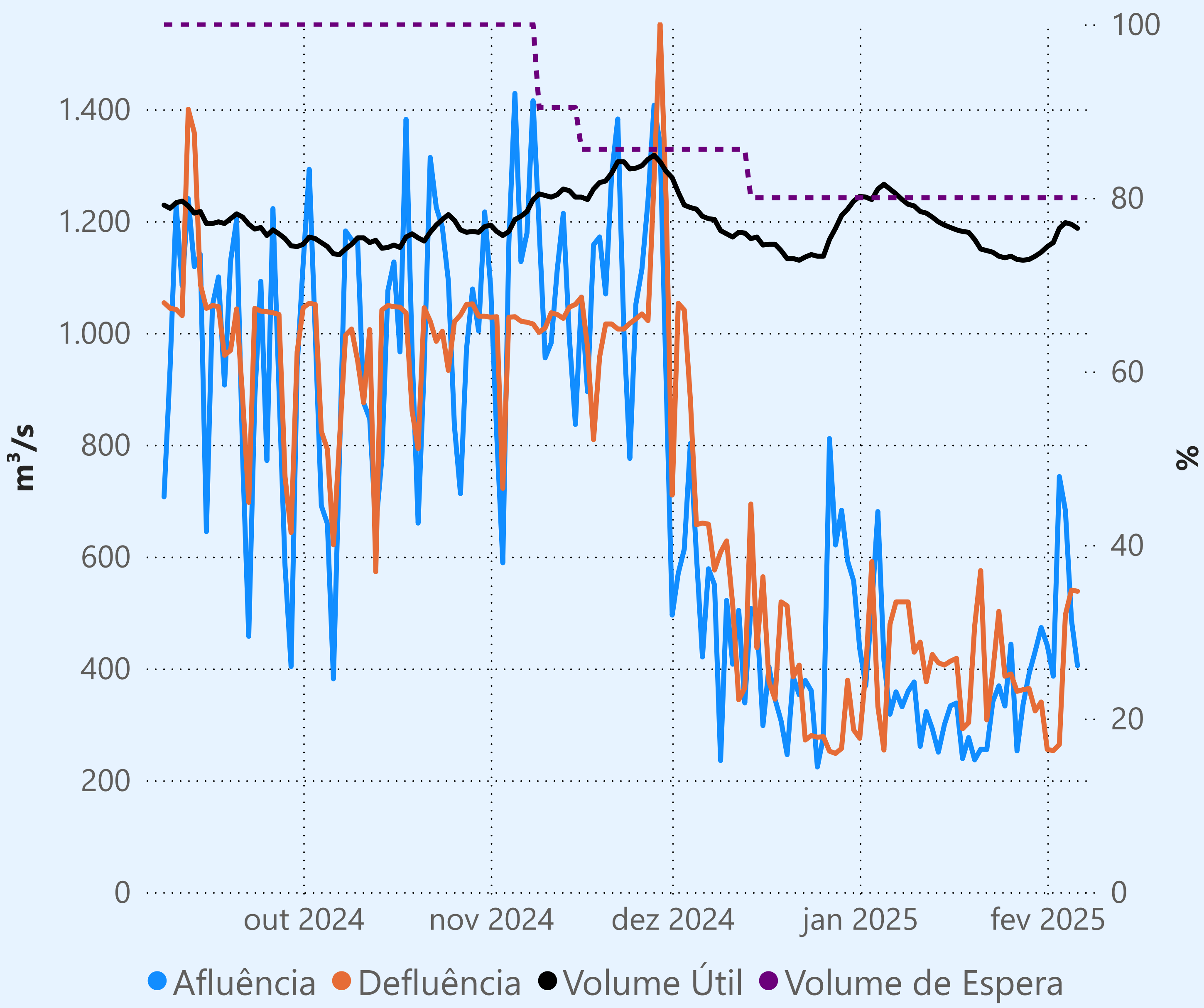
## Maribondo



## Marechal Mascarenhas de Moraes (Peixoto)



Faixa de Operação Normal



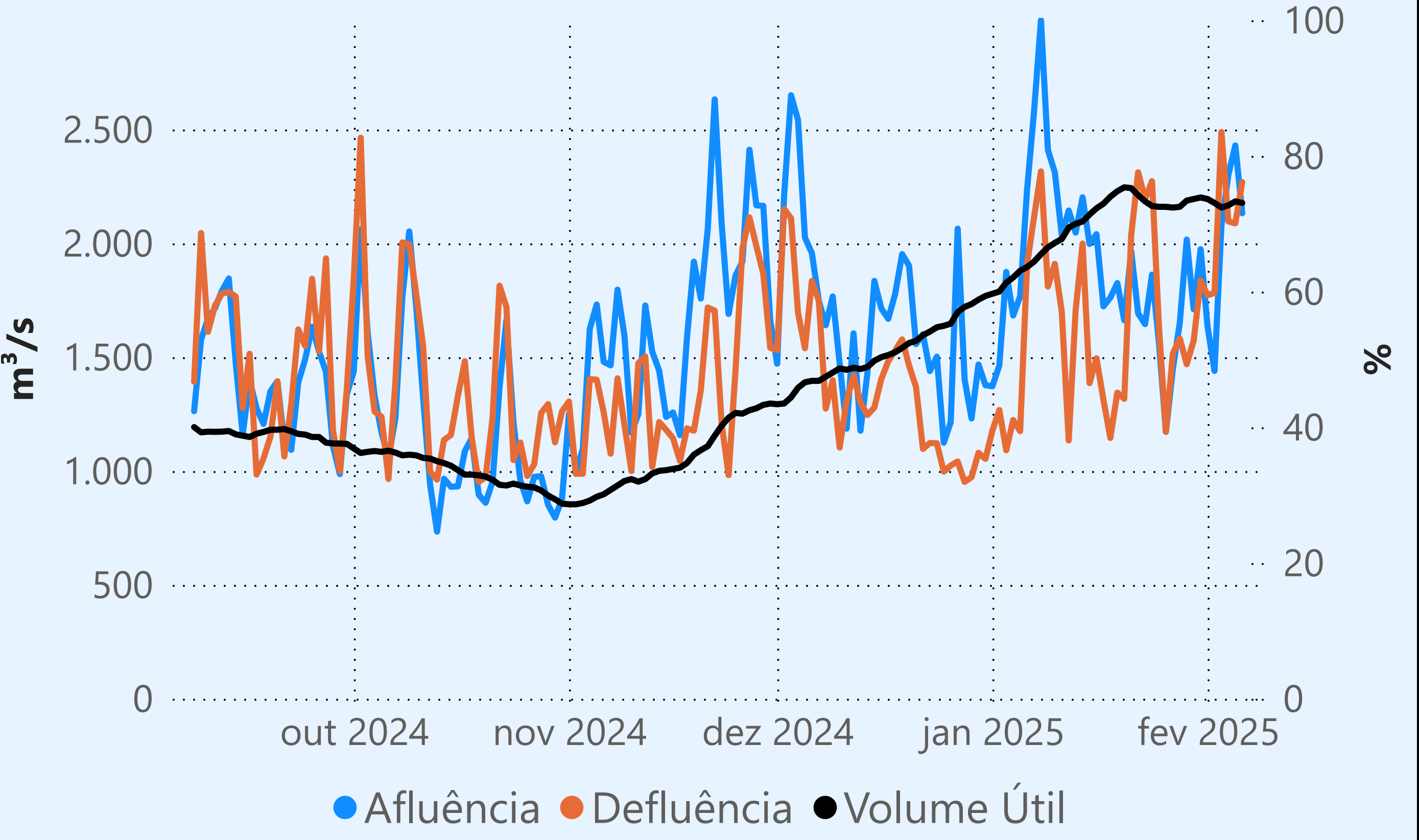
Sem restrição de vazão máxima defluente

### Vazão defluente média mensal (m³/s)

391  
fevereiro de 2025

Dia	Defluência	Dia	Defluência
1	255		
2	253		
3	264		
4	496		
5	540		
6	538		

## Água Vermelha





**Saiba mais** sobre as condições de operação do [Sistema Hídrico do Rio Paranaíba na Resolução 194/2024](#)

## Cachoeira Dourada

Data	Afluência (m³/s)	Defluência (m³/s)
04/02	816	878
05/02	1.071	1.040
06/02	802	902

Rio Paranaíba

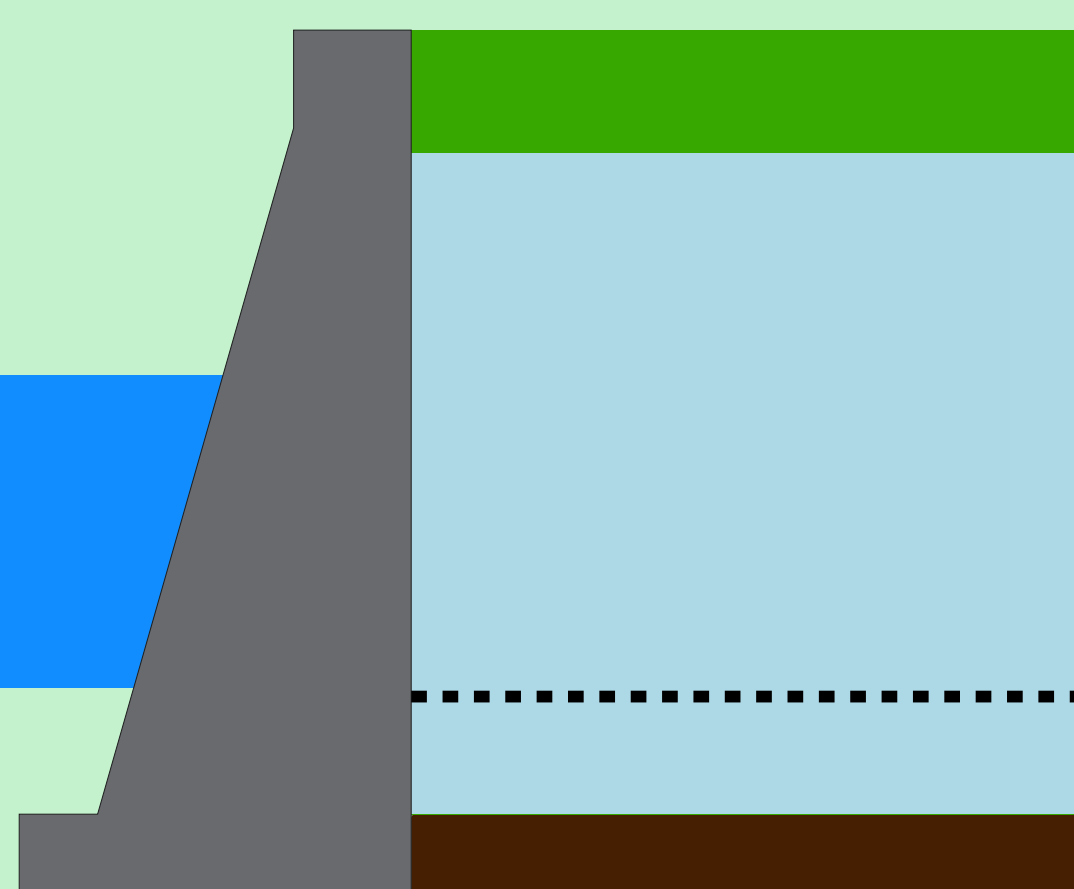
## Faixa de Operação Normal

Sem restrição de vazão máxima defluente

### Itumbiara

Data	Afluência (m³/s)	Defluência (m³/s)	Volume Útil (%)	Cota (m)
04/02	2.062	1.147	74,12	515,49
05/02	2.165	1.097	74,86	515,63
06/02	1.963	971	75,55	515,76

Volume útil superior ou igual a 15%



### São Simão

Data	Afluência (m³/s)	Defluência (m³/s)	Volume Útil (%)	Cota (m)
04/02	2.613	1.965	83,30	399,46
05/02	2.471	2.147	83,80	399,51
06/02	2.516	2.192	84,31	399,56

Rio Grande

## Theodomiro Carneiro Santiago (Emborcação)

Data	Afluência (m³/s)	Defluência (m³/s)	Volume Útil (%)	Cota (m)
04/02	900	117	53,86	645,47
05/02	725	126	54,26	645,63
06/02	685	122	54,63	645,78

## Faixa de Operação Normal

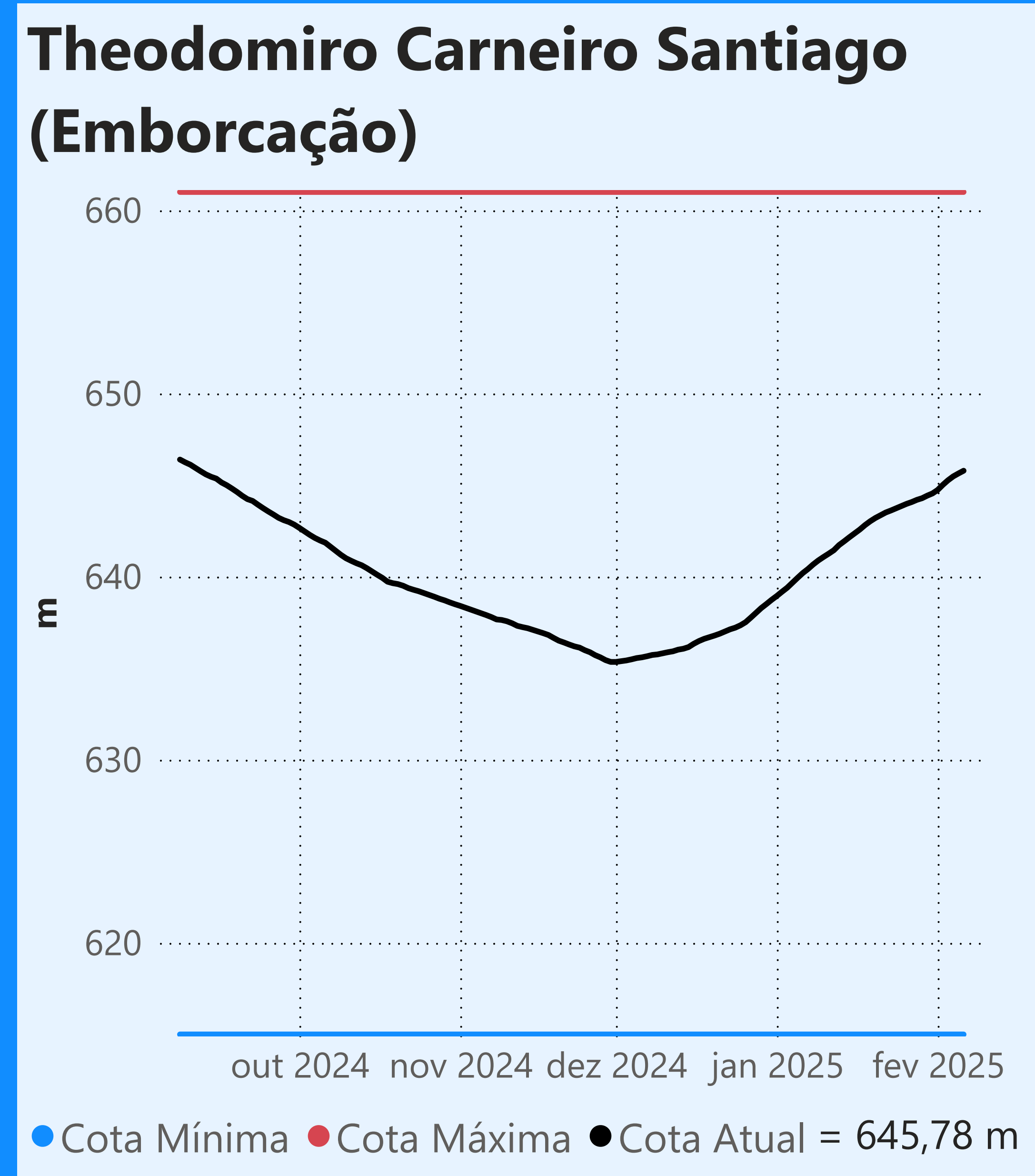
Sem restrição de vazão máxima defluente

Data de Referência

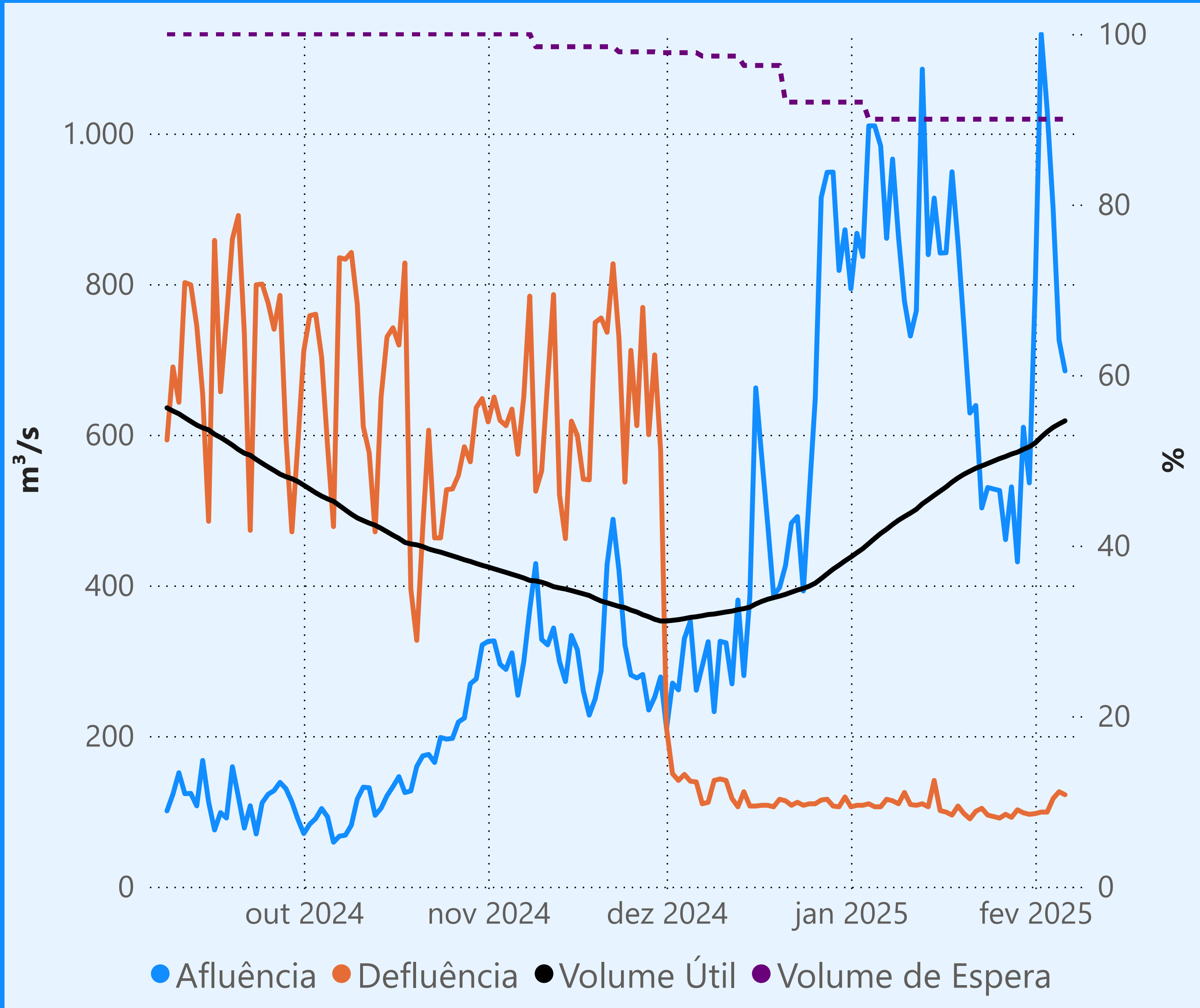
**06/02/2025**

**Período Úmido**





Faixa de Operação Normal

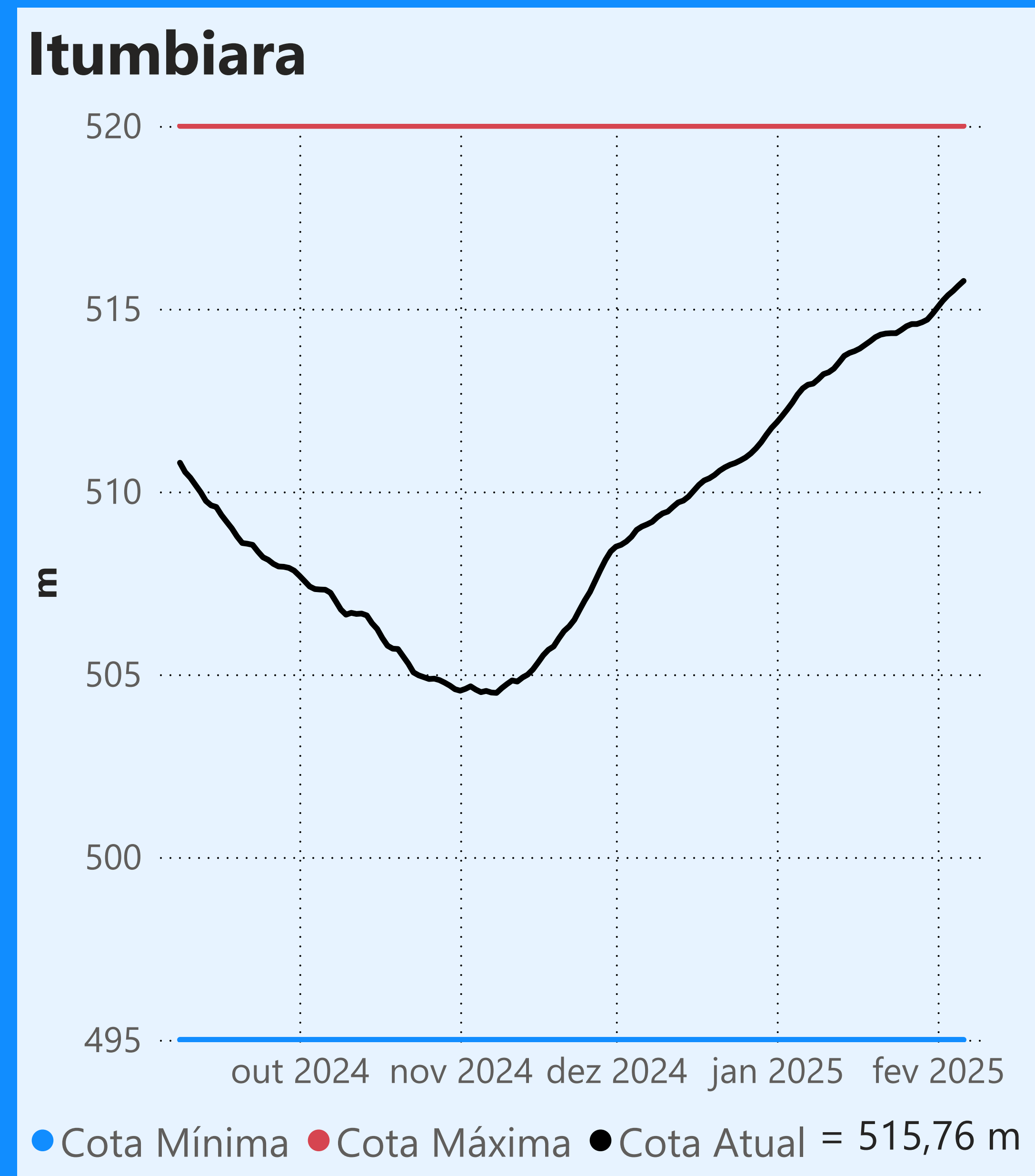
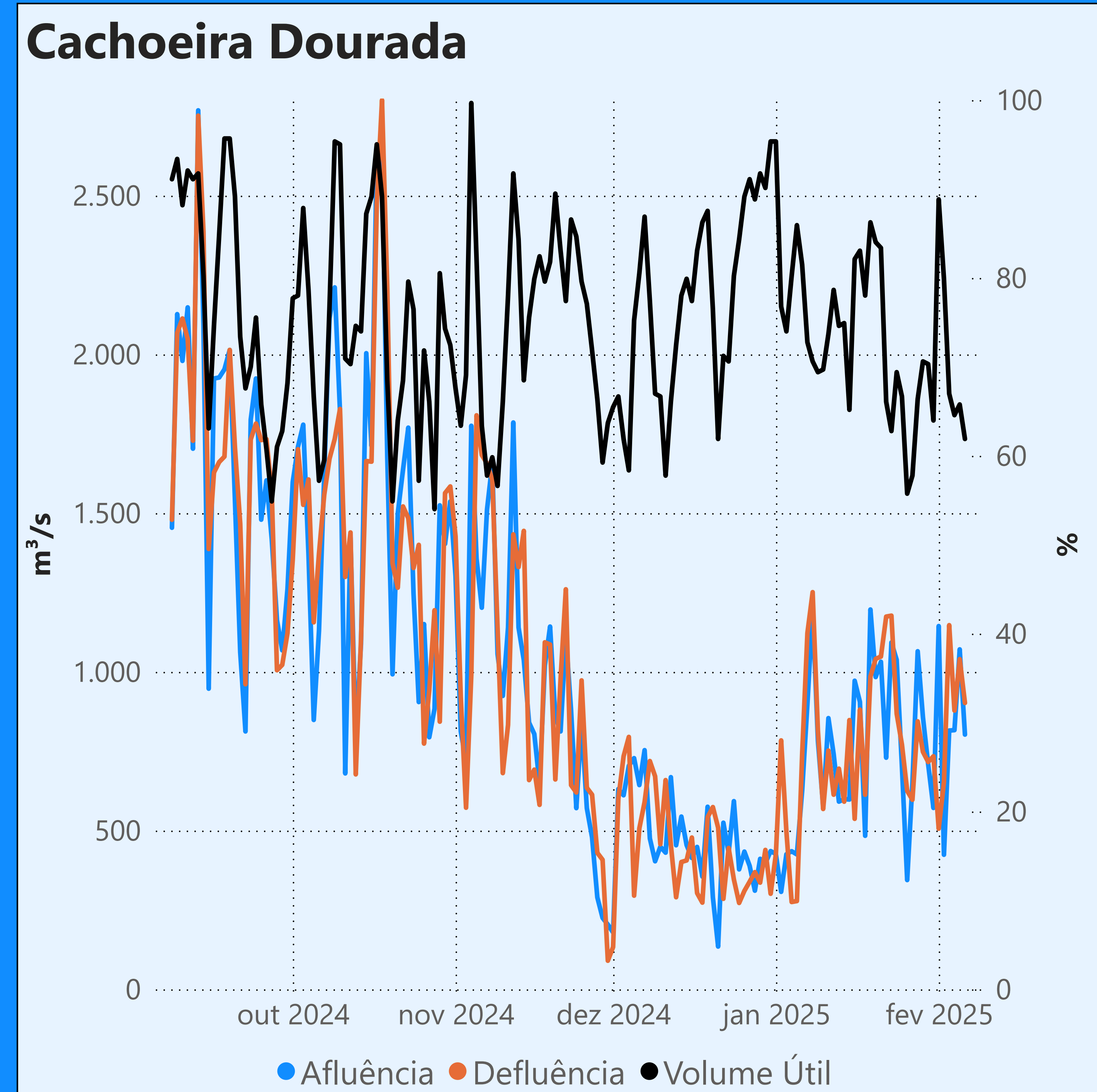


Sem restrição de vazão máxima defluente

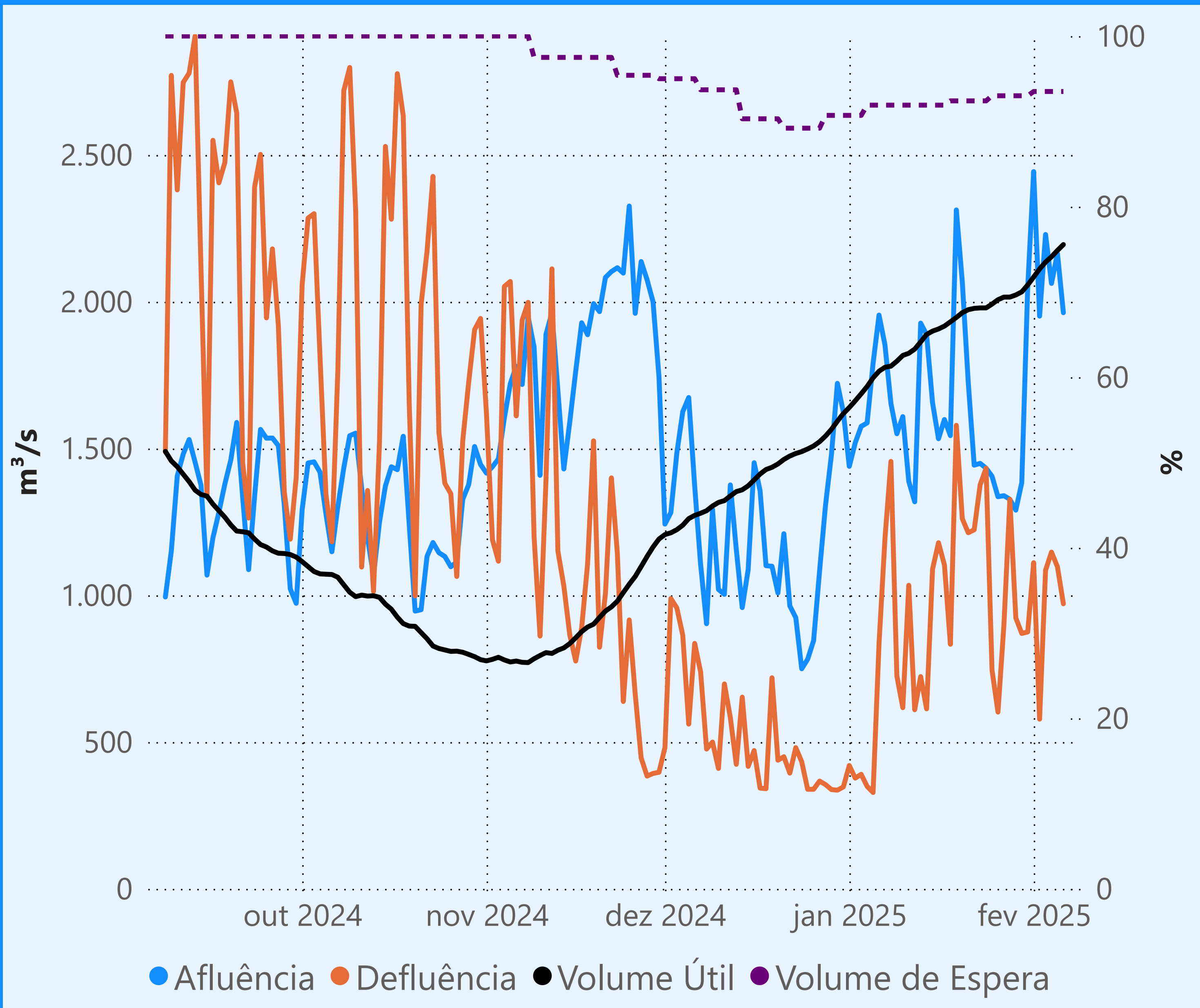
### Vazão defluente média mensal (m³/s)

110  
fevereiro de 2025

Dia	Defluência	Dia	Defluência
1	97		
2	99		
3	99		
4	117		
5	126		
6	122		



Faixa de Operação Normal



Sem restrição de vazão máxima defluente

### Vazão defluente média mensal (m³/s)

998  
fevereiro de 2025

Dia	Defluência	Dia	Defluência
1	1.111		
2	578		
3	1.085		
4	1.147		
5	1.097		
6	971		

