

Rio Paranaíba

Rio Paraná

Saiba mais sobre as condições de operação do Sistema Hídrico do Rio Grande na Resolução 193/2024

Luiz Carlos Barreto de Carvalho

Data	Afluencia (m³/s)	Defluência (m³/s)
03/02	370	375
04/02	560	555
05/02	596	554

Jaguara

Data	Afluencia (m³/s)	Defluência (m³/s)
03/02	406	337
04/02	567	487
05/02	587	518

Volume útil superior ou igual a 15%

Água Vermelha

Data	Afluencia (m³/s)	Defluência (m³/s)	Volume Útil (%)	Cota (m)
03/02	2.079	2.489	72,38	380,99
04/02	2.301	2.096	72,72	381,02
05/02	2.430	2.088	73,29	381,07

Faixa de Operação Normal

Sem restrição de vazão máxima defluente

Marechal Mascarenhas de Moraes (Peixoto)

Data	Afluencia (m³/s)	Defluência (m³/s)	Volume Útil (%)	Cota (m)
03/02	743	264	76,49	663,63
04/02	762	496	77,41	663,73
05/02	407	540	76,95	663,68

Rio Grande

Furnas

Data	Afluencia (m³/s)	Defluência (m³/s)	Volume Útil (%)	Cota (m)
03/02	3.258	250	58,57	762,42
04/02	1.955	255	59,43	762,55
05/02	1.894	194	60,28	762,68

Faixa de Operação Normal

Sem restrição de vazão máxima defluente

Funil Grande

Data	Afluencia (m³/s)	Defluência (m³/s)
03/02	625	641
04/02	535	547
05/02	523	535

Itutinga

Data	Afluencia (m³/s)	Defluência (m³/s)
03/02	154	150
04/02	187	187
05/02	206	207

Rio Grande

Camargos

Data	Afluencia (m³/s)	Defluência (m³/s)	Volume Útil (%)
03/02	285	152	76,15
04/02	259	185	77,11
05/02	247	203	77,68

Rio Grande

Igarapava

Data	Afluencia (m³/s)	Defluência (m³/s)
03/02	514	527
04/02	640	661
05/02	610	610

Volta Grande

Data	Afluencia (m³/s)	Defluência (m³/s)
03/02	665	597
04/02	800	709
05/02	742	719

Maribondo

Data	Afluencia (m³/s)	Defluência (m³/s)	Volume Útil (%)	Cota (m)
03/02	2.387	1.702	74,19	442,98
04/02	2.402	1.594	75,52	443,16
05/02	2.342	1.620	76,71	443,32

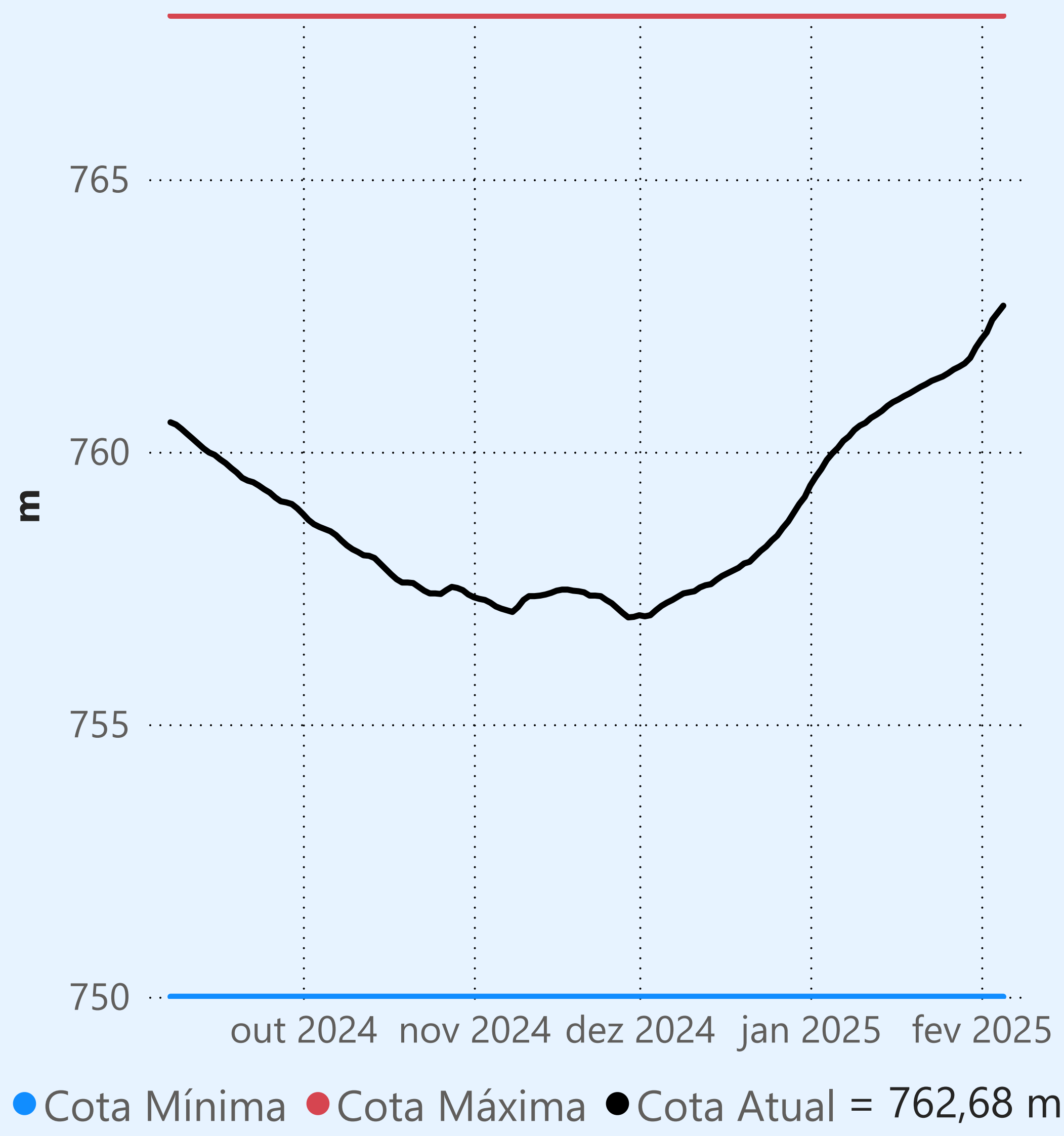
Volume útil superior ou igual a 15%

Data de Referência

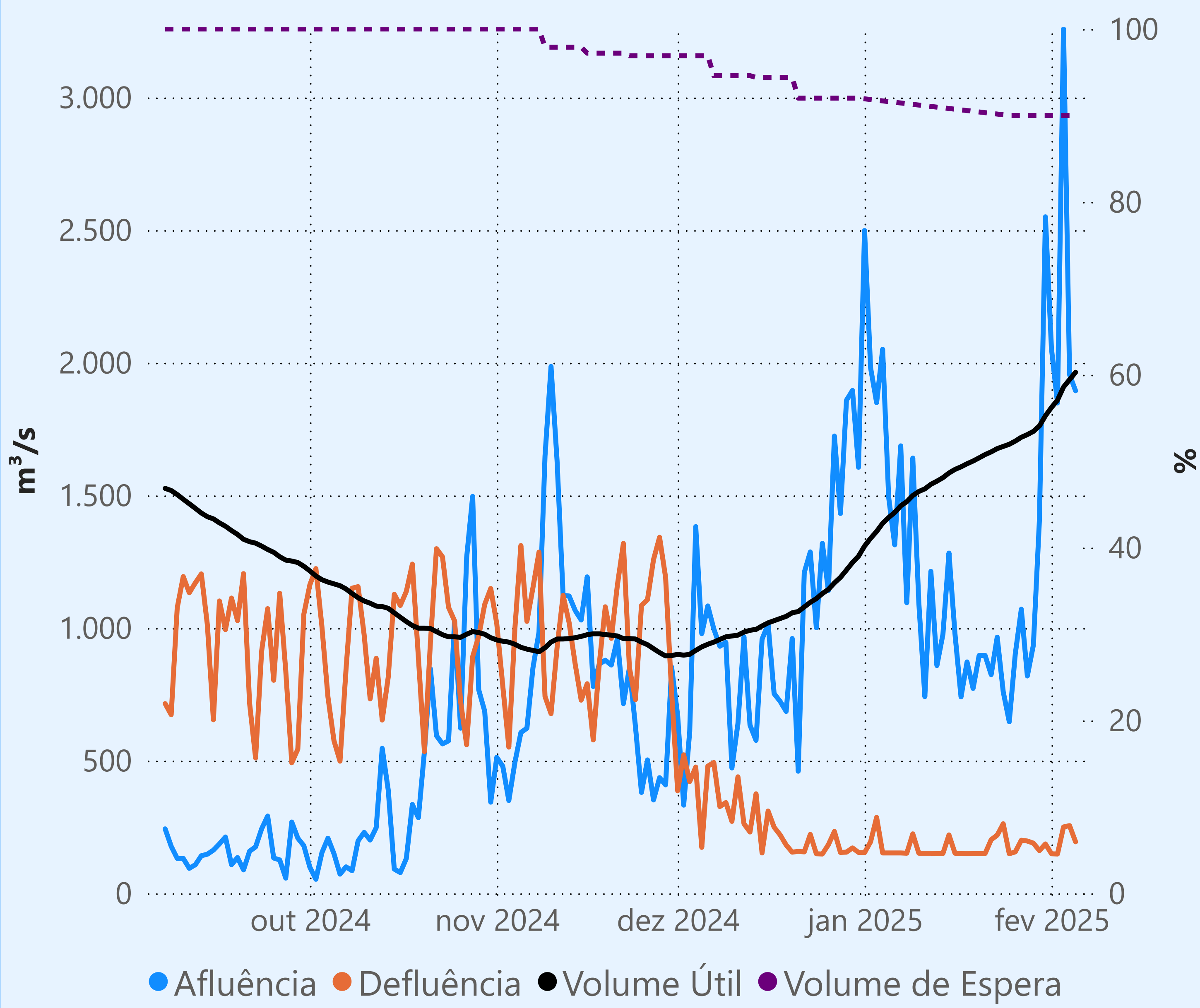
05/02/2025

Período Úmido

Furnas



Faixa de Operação Normal



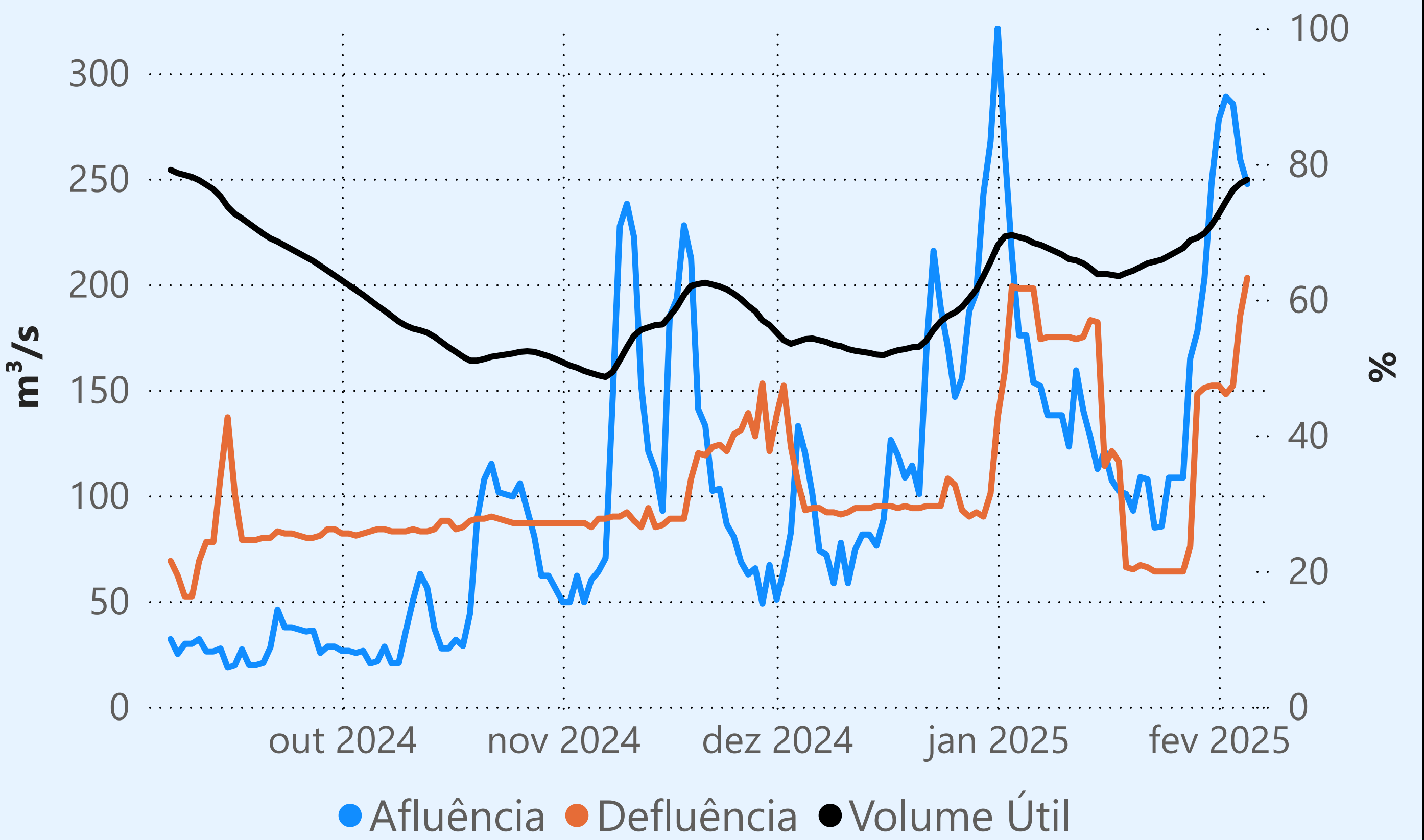
Sem restrição de vazão máxima defluente

Vazão defluente média mensal (m³/s)

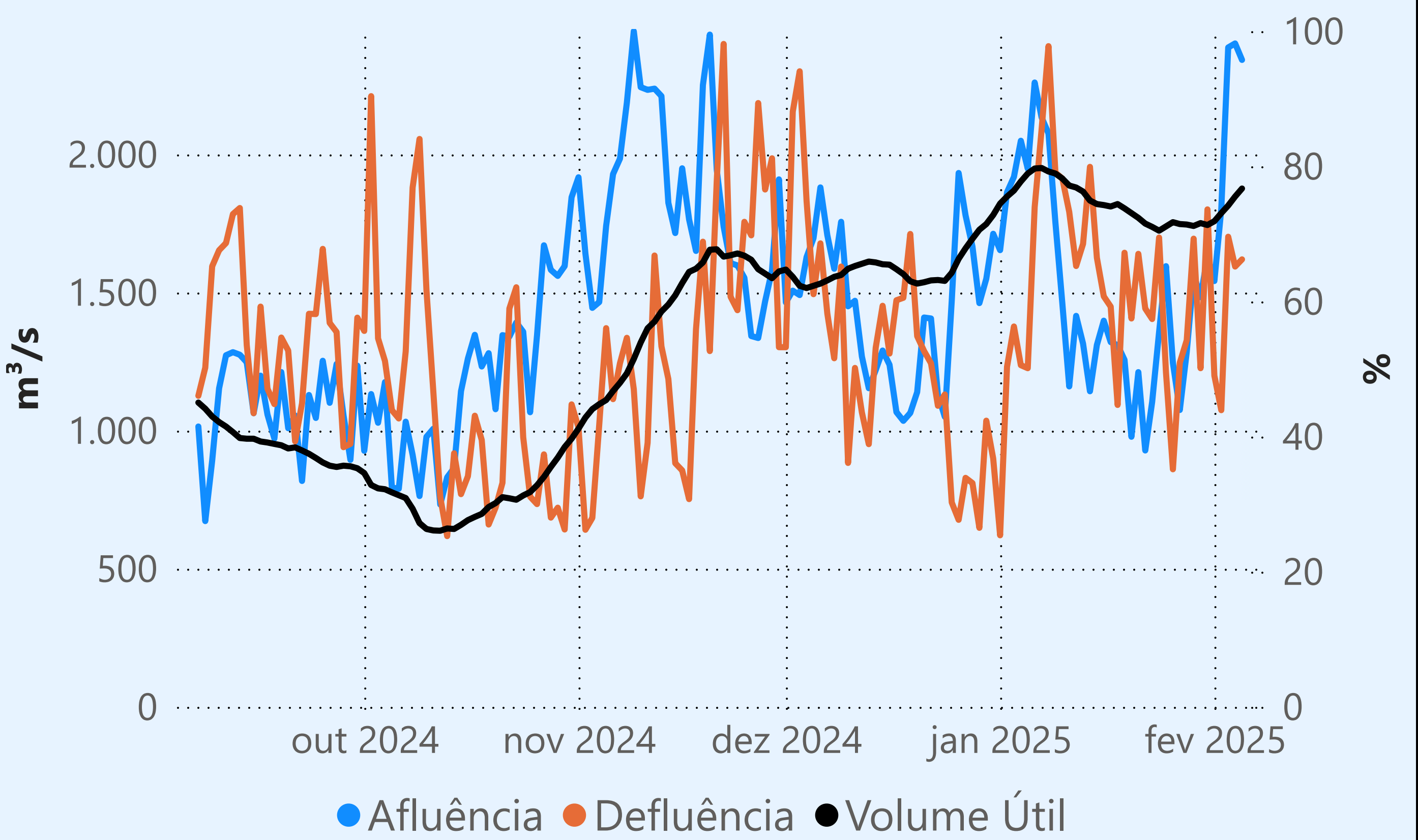
199
fevereiro de 2025

Dia	Defluência	Dia	Defluência
1	149		
2	148		
3	250		
4	255		
5	194		

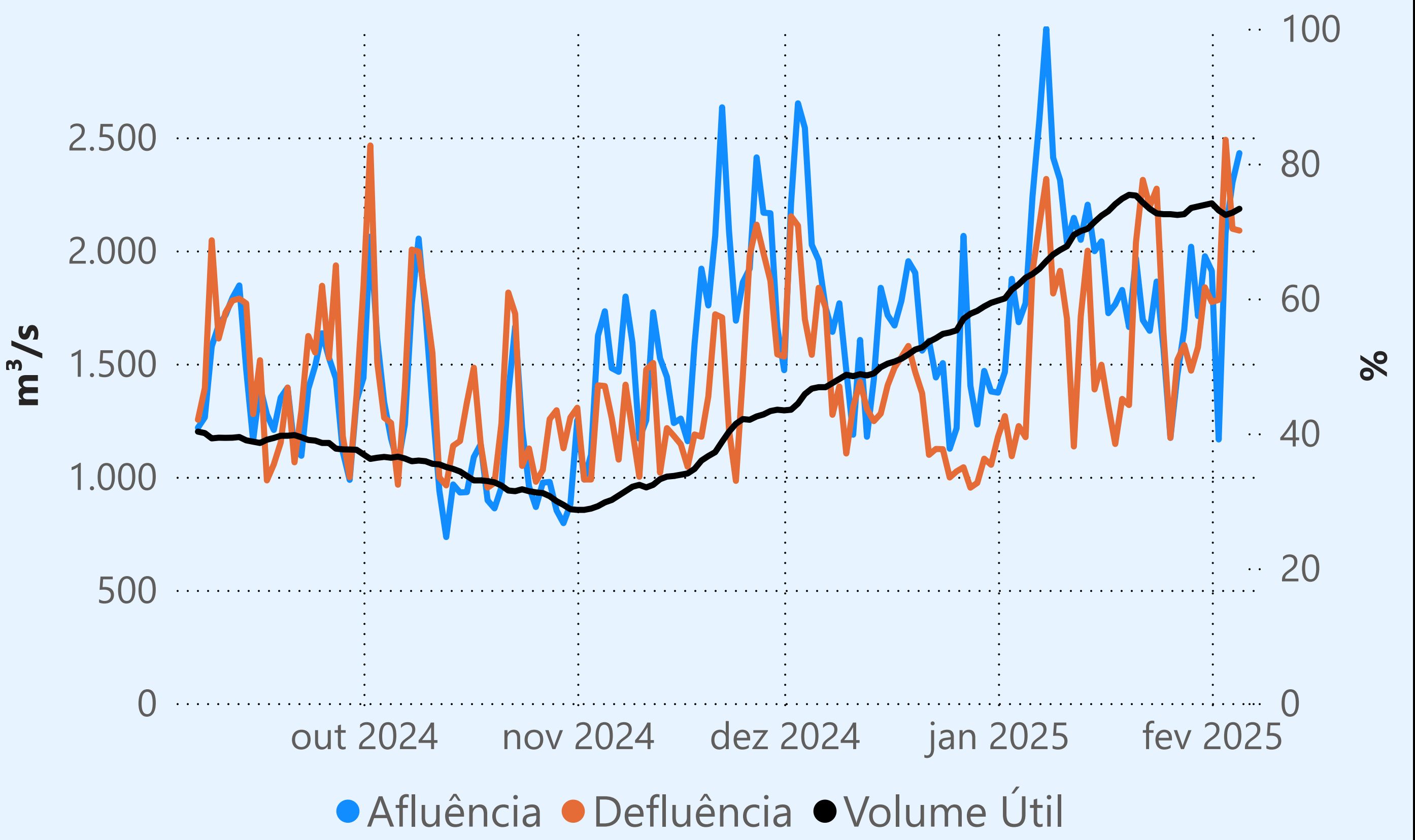
Camargos



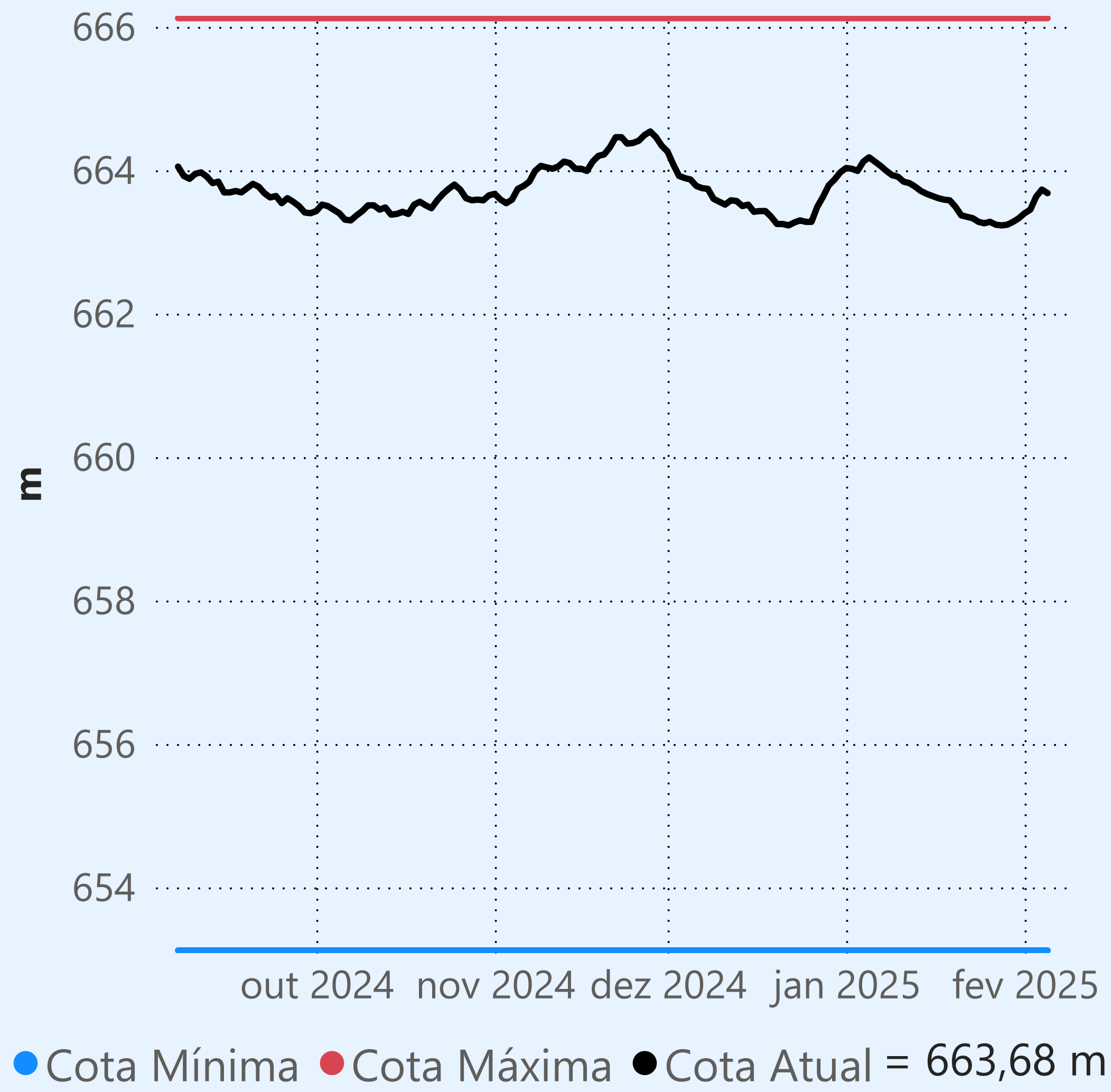
Maribondo



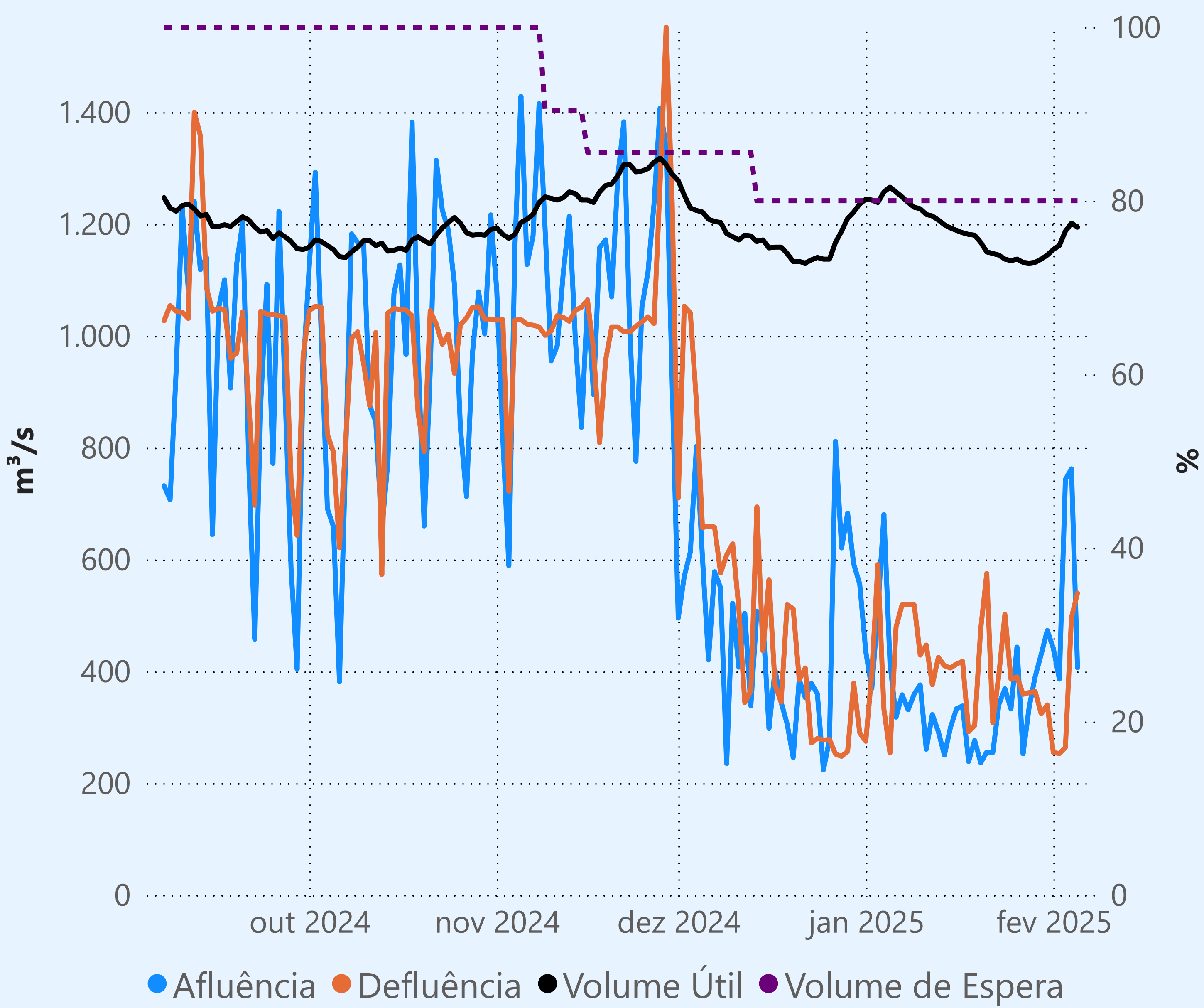
Água Vermelha



Marechal Mascarenhas de Moraes (Peixoto)



Faixa de Operação Normal



Sem restrição de vazão máxima defluente

Vazão defluente média mensal (m³/s)

362
fevereiro de 2025

Dia	Defluência	Dia	Defluência
1	255		
2	253		
3	264		
4	496		
5	540		

Saiba mais sobre as condições de operação do Sistema Hídrico do Rio Paranaíba na [Resolução 194/2024](#)

Cachoeira Dourada

Data	Afluencia (m³/s)	Defluência (m³/s)
03/02	815	1.147
04/02	816	878
05/02	1.071	1.040

Rio Paranaíba

Faixa de Operação Normal

Sem restrição de vazão máxima defluente

Itumbiara

Data	Afluencia (m³/s)	Defluência (m³/s)	Volume Útil (%)	Cota (m)
03/02	2.229	1.085	73,49	515,37
04/02	2.062	1.147	74,12	515,49
05/02	2.165	1.097	74,86	515,63

Volume útil superior ou igual a 15%

São Simão

Data	Afluencia (m³/s)	Defluência (m³/s)	Volume Útil (%)	Cota (m)
03/02	3.125	1.764	82,59	399,39
04/02	2.419	1.965	83,30	399,46
05/02	2.471	2.147	83,80	399,51

Rio Grande

Theodomiro Carneiro Santiago (Emborcação)

Data	Afluencia (m³/s)	Defluência (m³/s)	Volume Útil (%)	Cota (m)
03/02	1.031	99	53,34	645,26
04/02	900	117	53,86	645,47
05/02	725	126	54,26	645,63

Faixa de Operação Normal

Sem restrição de vazão máxima defluente

Data de Referência

05/02/2025

Período Úmido

