

Rio Paranaíba

Rio Paraná

Saiba mais sobre as condições de operação do Sistema Hídrico do Rio Grande na Resolução 193/2024

Luiz Carlos Barreto de Carvalho

Data	Afluencia (m³/s)	Defluência (m³/s)
02/02	289	237
03/02	370	375
04/02	560	555

Jaguara

Data	Afluencia (m³/s)	Defluência (m³/s)
02/02	297	294
03/02	406	337
04/02	567	487

Volume útil superior ou igual a 15%

Água Vermelha

Data	Afluencia (m³/s)	Defluência (m³/s)	Volume Útil (%)	Cota (m)
02/02	1.165	1.782	73,06	381,05
03/02	2.079	2.489	72,38	380,99
04/02	2.301	2.096	72,72	381,02

Faixa de Operação Normal

Sem restrição de vazão máxima defluente

Marechal Mascarenhas de Moraes (Peixoto)

Data	Afluencia (m³/s)	Defluência (m³/s)	Volume Útil (%)	Cota (m)
02/02	386	253	74,84	663,45
03/02	743	264	76,49	663,63
04/02	762	496	77,41	663,73

Rio Grande

Furnas

Data	Afluencia (m³/s)	Defluência (m³/s)	Volume Útil (%)	Cota (m)
02/02	1.848	148	57,06	762,19
03/02	3.258	250	58,57	762,42
04/02	1.955	255	59,43	762,55

Faixa de Operação Normal

Sem restrição de vazão máxima defluente

Igarapava

Data	Afluencia (m³/s)	Defluência (m³/s)
02/02	462	445
03/02	514	527
04/02	640	661

Volta Grande

Data	Afluencia (m³/s)	Defluência (m³/s)
02/02	571	616
03/02	665	597
04/02	800	709

Maribondo

Data	Afluencia (m³/s)	Defluência (m³/s)	Volume Útil (%)	Cota (m)
02/02	1.802	1.074	73,07	442,82
03/02	2.387	1.702	74,19	442,98
04/02	2.402	1.594	75,52	443,16

Volume útil superior ou igual a 15%

Funil Grande

Data	Afluencia (m³/s)	Defluência (m³/s)
02/02	656	644
03/02	625	641
04/02	535	547

Itutinga

Data	Afluencia (m³/s)	Defluência (m³/s)
02/02	152	153
03/02	154	150
04/02	187	187

Rio Grande

Camargos

Data	Afluencia (m³/s)	Defluência (m³/s)	Volume Útil (%)
02/02	289	148	74,44
03/02	285	152	76,15
04/02	259	185	77,11

Rio Grande

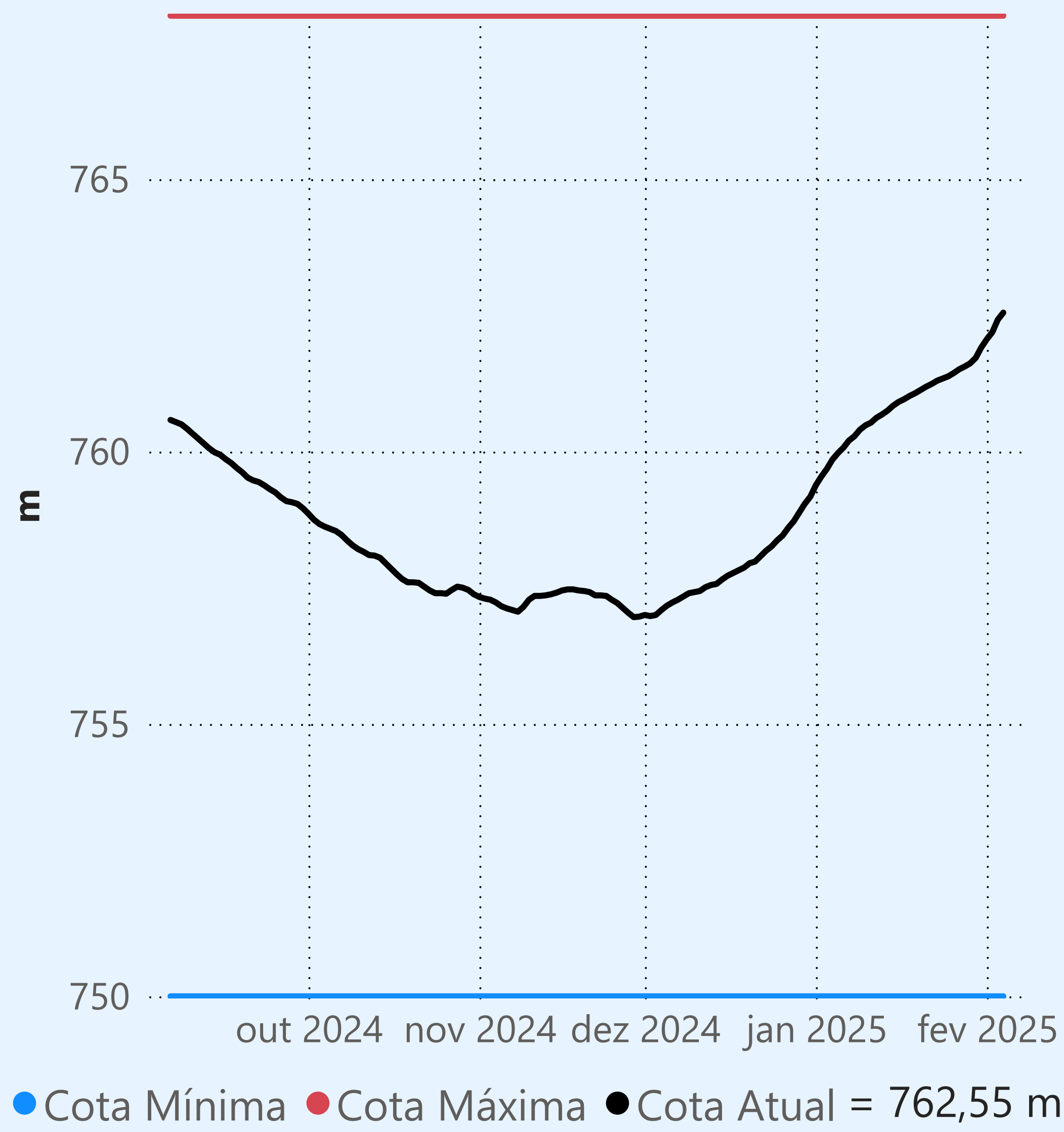
Data de Referência

04/02/2025

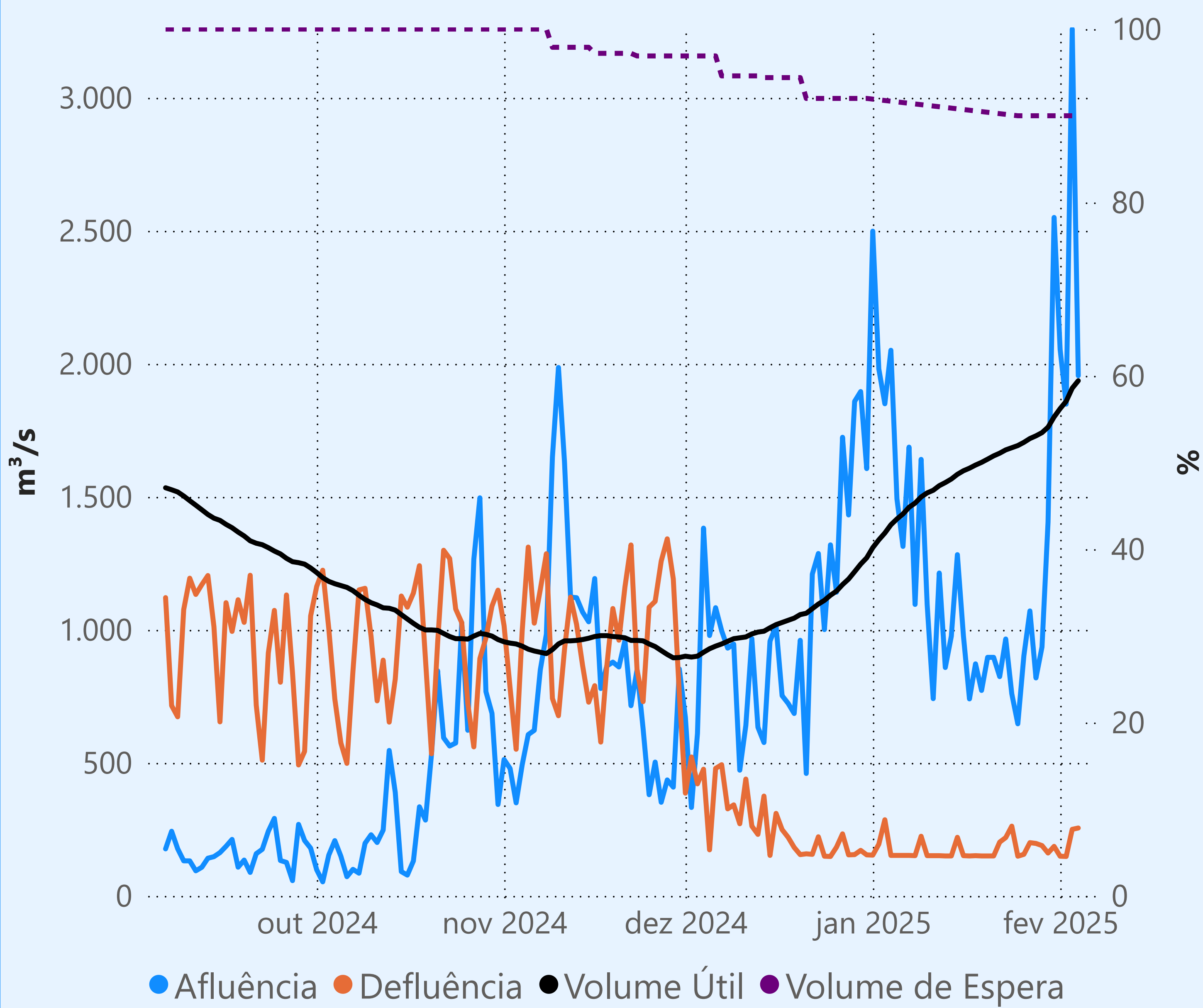
Período Úmido



## Furnas



Faixa de Operação Normal



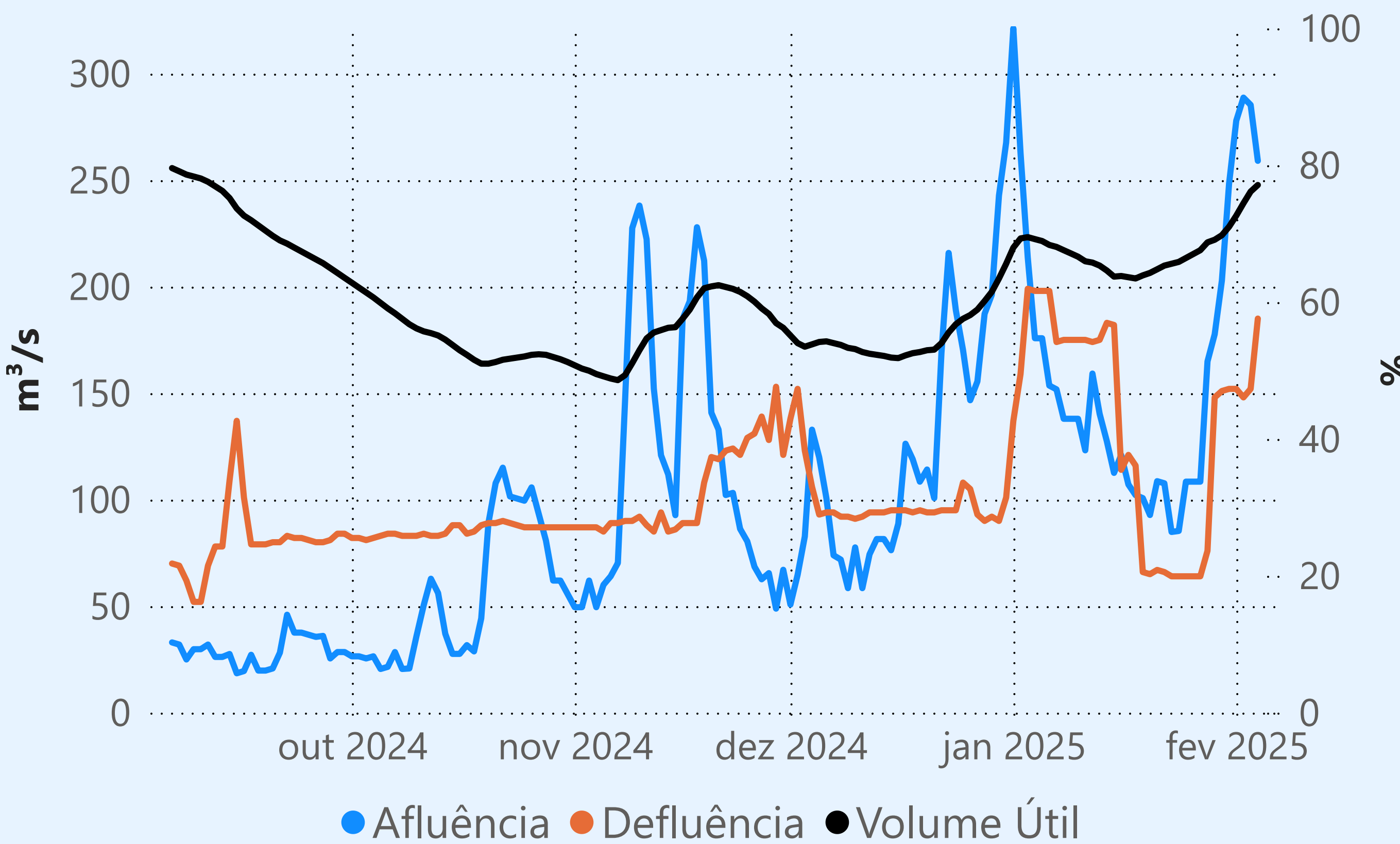
Sem restrição de vazão máxima defluente

## Vazão defluente média mensal (m³/s)

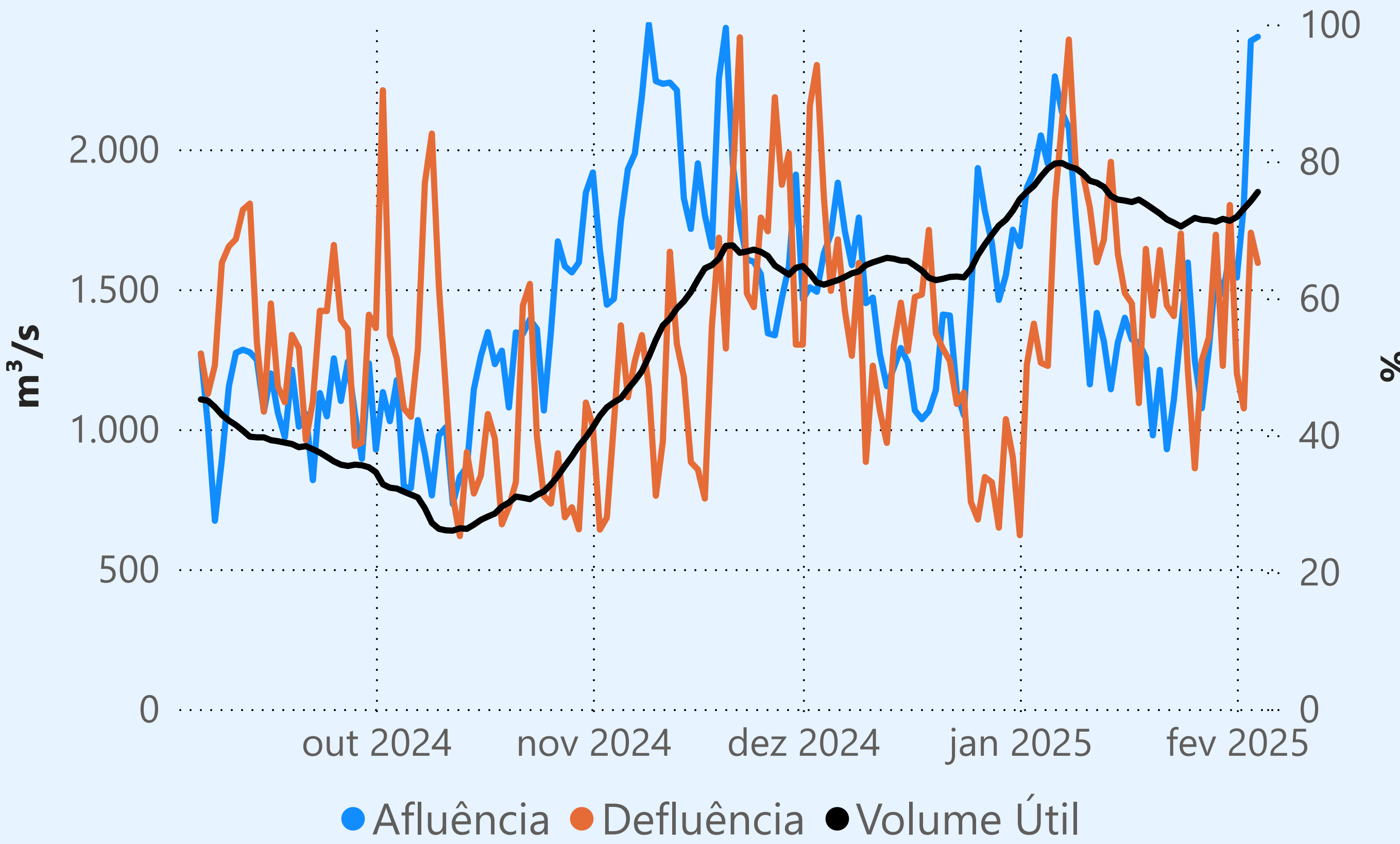
201  
fevereiro de 2025

Dia	Defluência	Dia	Defluência
1	149		
2	148		
3	250		
4	255		

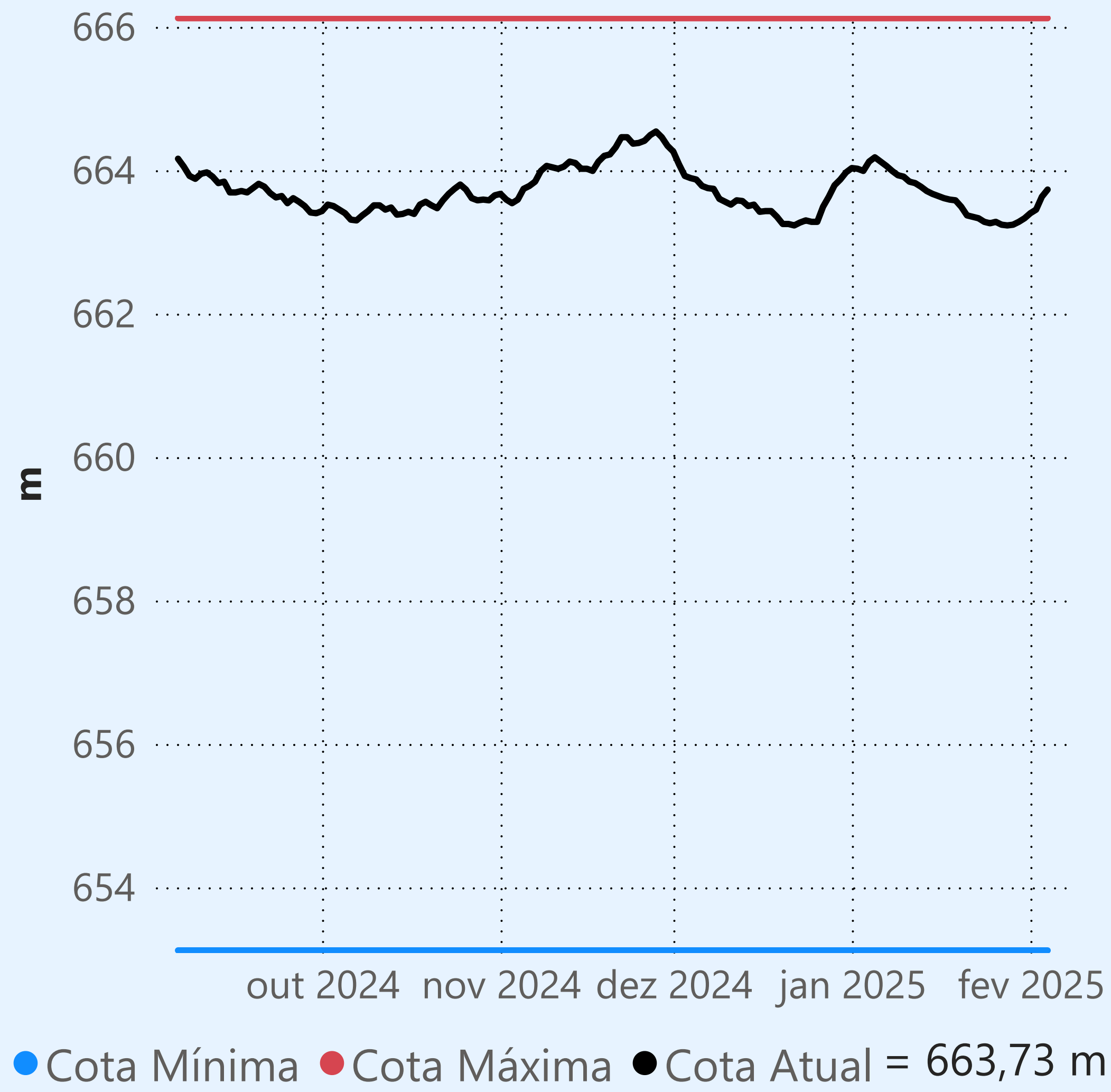
## Camargos



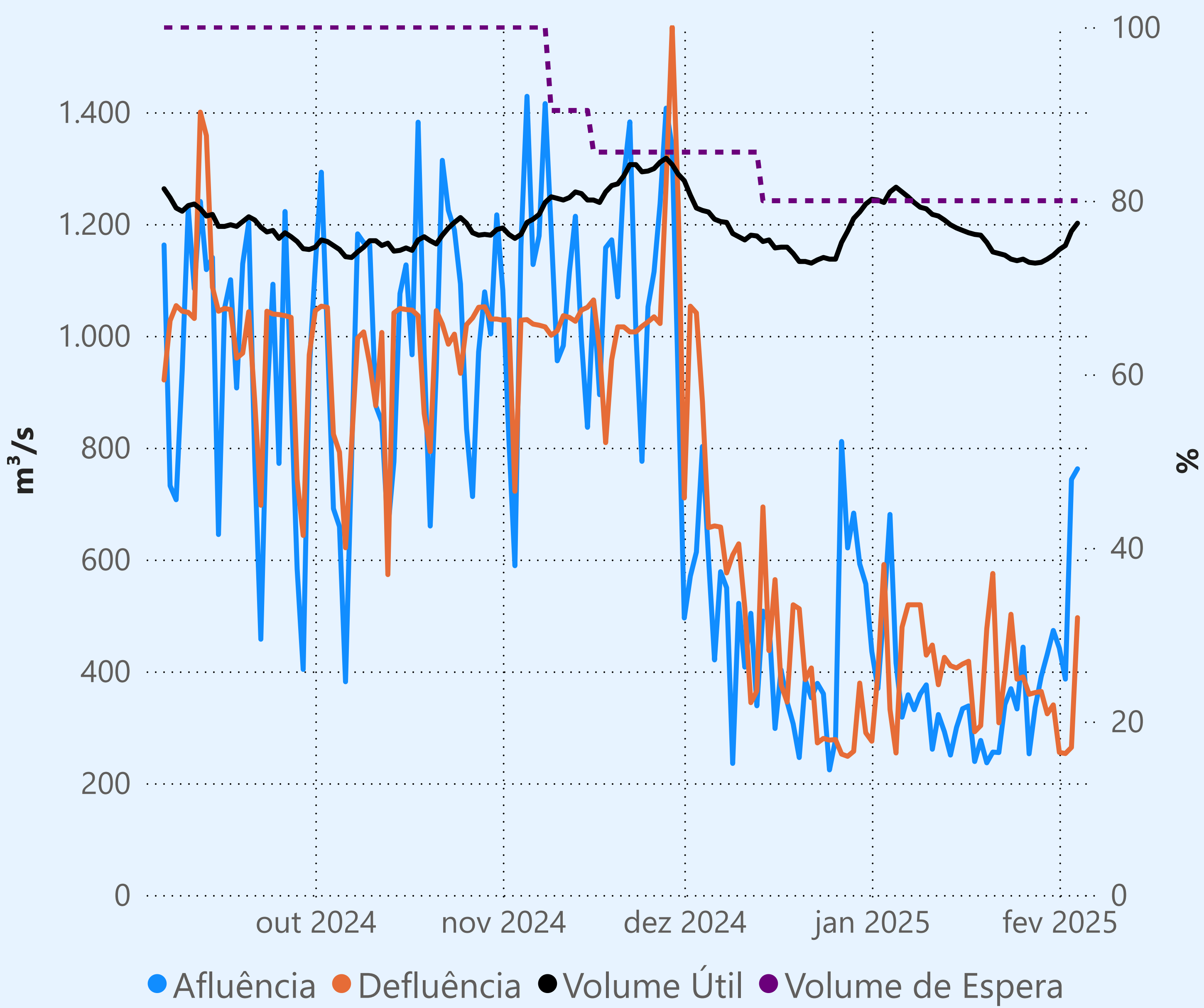
## Maribondo



## Marechal Mascarenhas de Moraes (Peixoto)



Faixa de Operação Normal



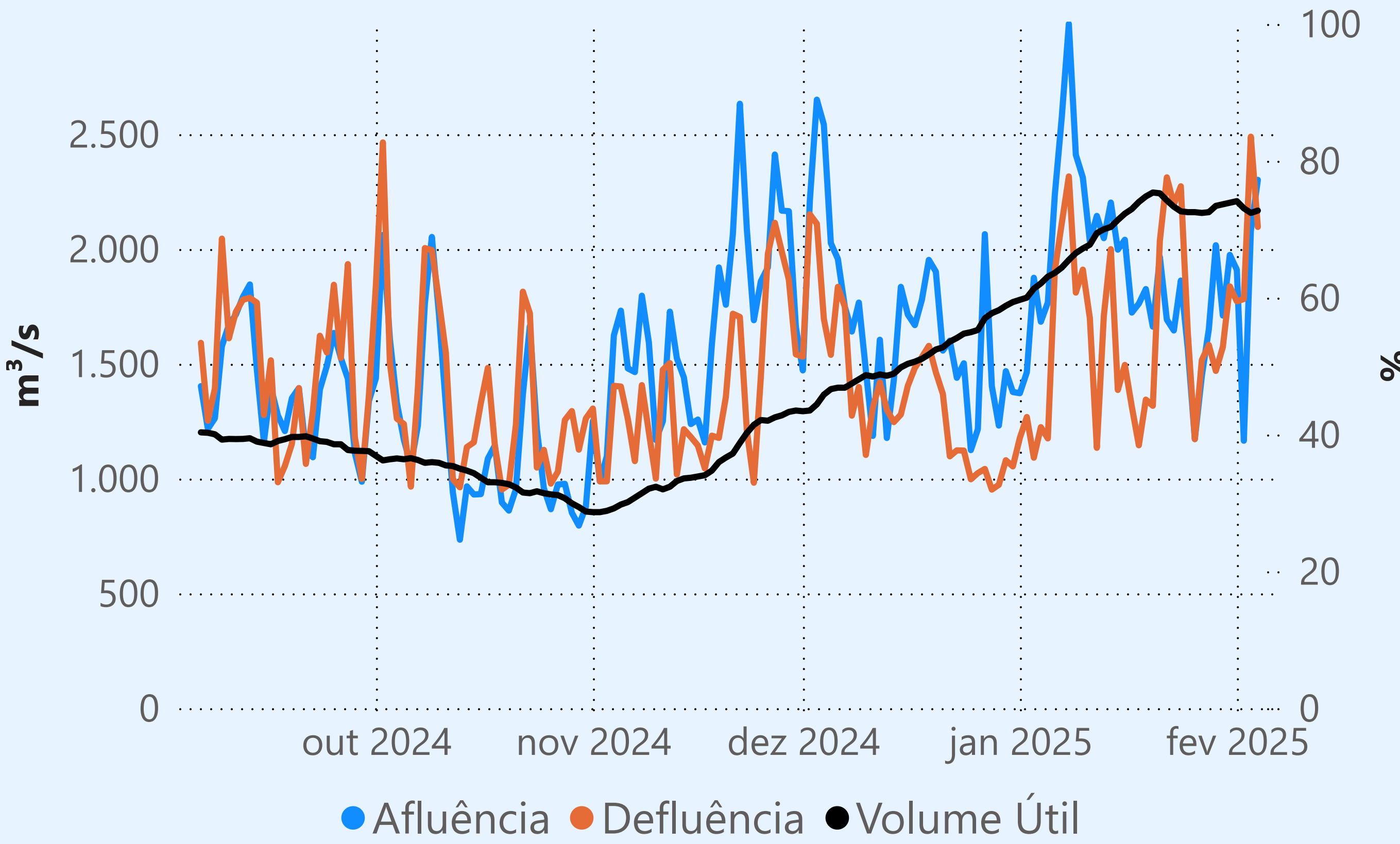
Sem restrição de vazão máxima defluente

## Vazão defluente média mensal (m³/s)

317  
fevereiro de 2025

Dia	Defluência	Dia	Defluência
1	255		
2	253		
3	264		
4	496		

## Água Vermelha





Saiba mais sobre as condições de operação do Sistema Hídrico do Rio Paranaíba na [Resolução 194/2024](#)

#### Cachoeira Dourada

Data	Afluencia (m³/s)	Defluência (m³/s)
02/02	424	653
03/02	815	1.147
04/02	816	878

Rio Paranaíba

#### Faixa de Operação Normal

Sem restrição de vazão máxima defluente

#### Itumbiara

Data	Afluencia (m³/s)	Defluência (m³/s)	Volume Útil (%)	Cota (m)
02/02	1.646	578	72,69	515,22
03/02	2.229	1.085	73,49	515,37
04/02	2.062	1.147	74,12	515,49

Volume útil superior ou igual a 15%

#### São Simão

Data	Afluencia (m³/s)	Defluência (m³/s)	Volume Útil (%)	Cota (m)
02/02	2.474	1.632	80,47	399,18
03/02	3.125	1.764	82,59	399,39
04/02	2.419	1.965	83,30	399,46

Rio Grande

#### Theodomiro Carneiro Santiago (Emborcação)

Data	Afluencia (m³/s)	Defluência (m³/s)	Volume Útil (%)	Cota (m)
02/02	1.132	99	52,73	645,01
03/02	1.031	99	53,34	645,26
04/02	900	117	53,86	645,47

#### Faixa de Operação Normal

Sem restrição de vazão máxima defluente

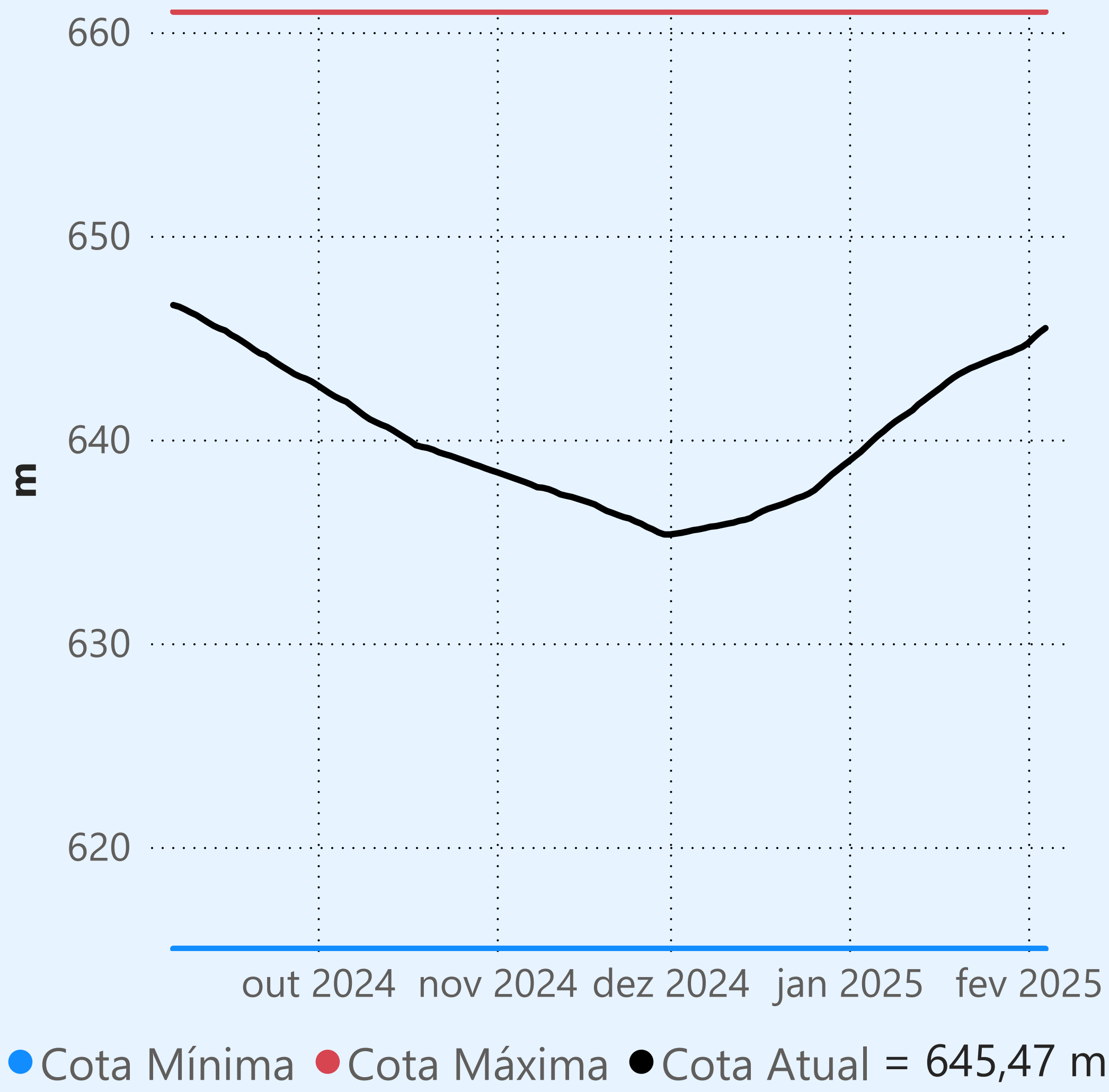
Data de Referência

04/02/2025

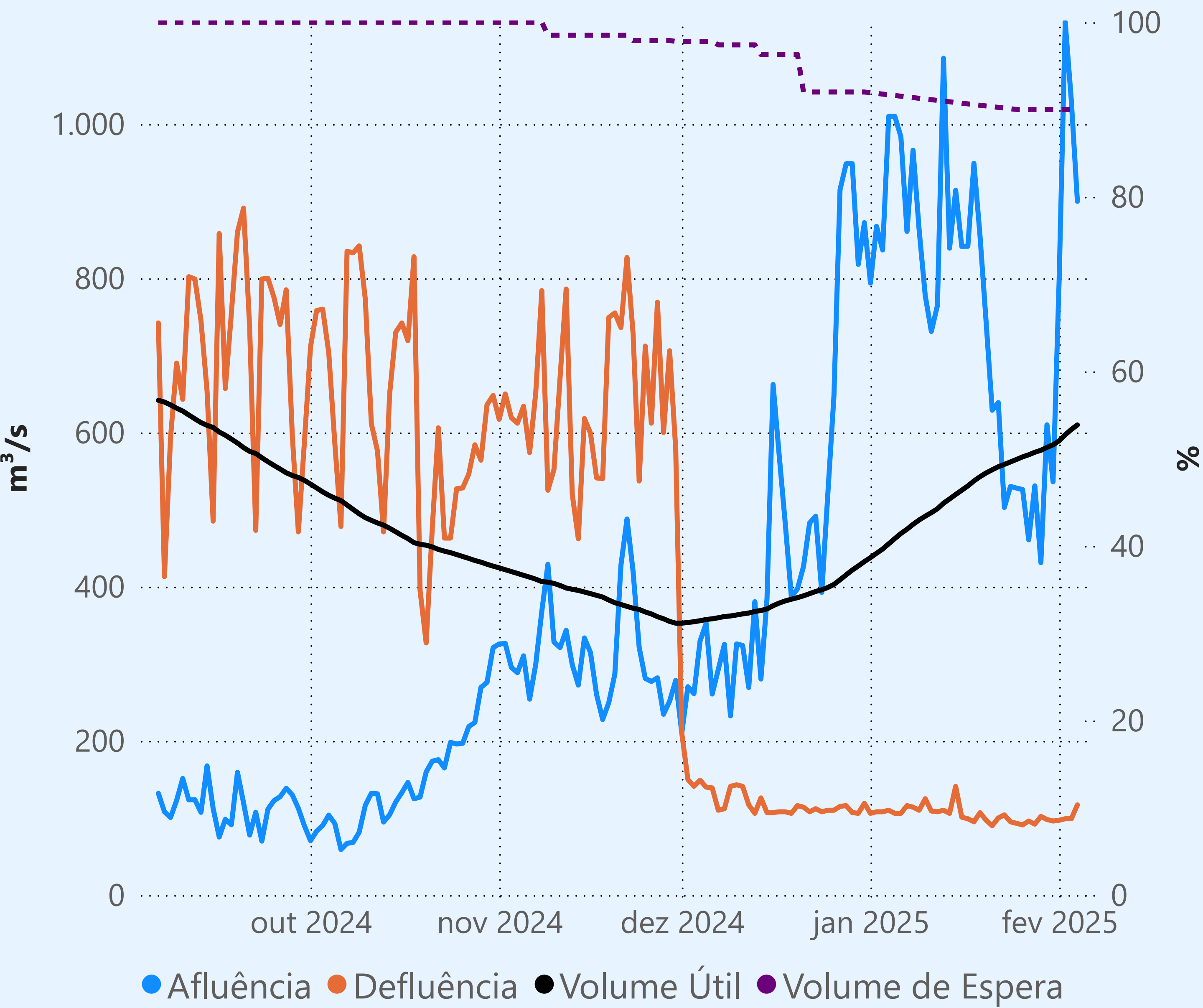
Período Úmido



## Theodomiro Carneiro Santiago (Emborcação)



Faixa de Operação Normal



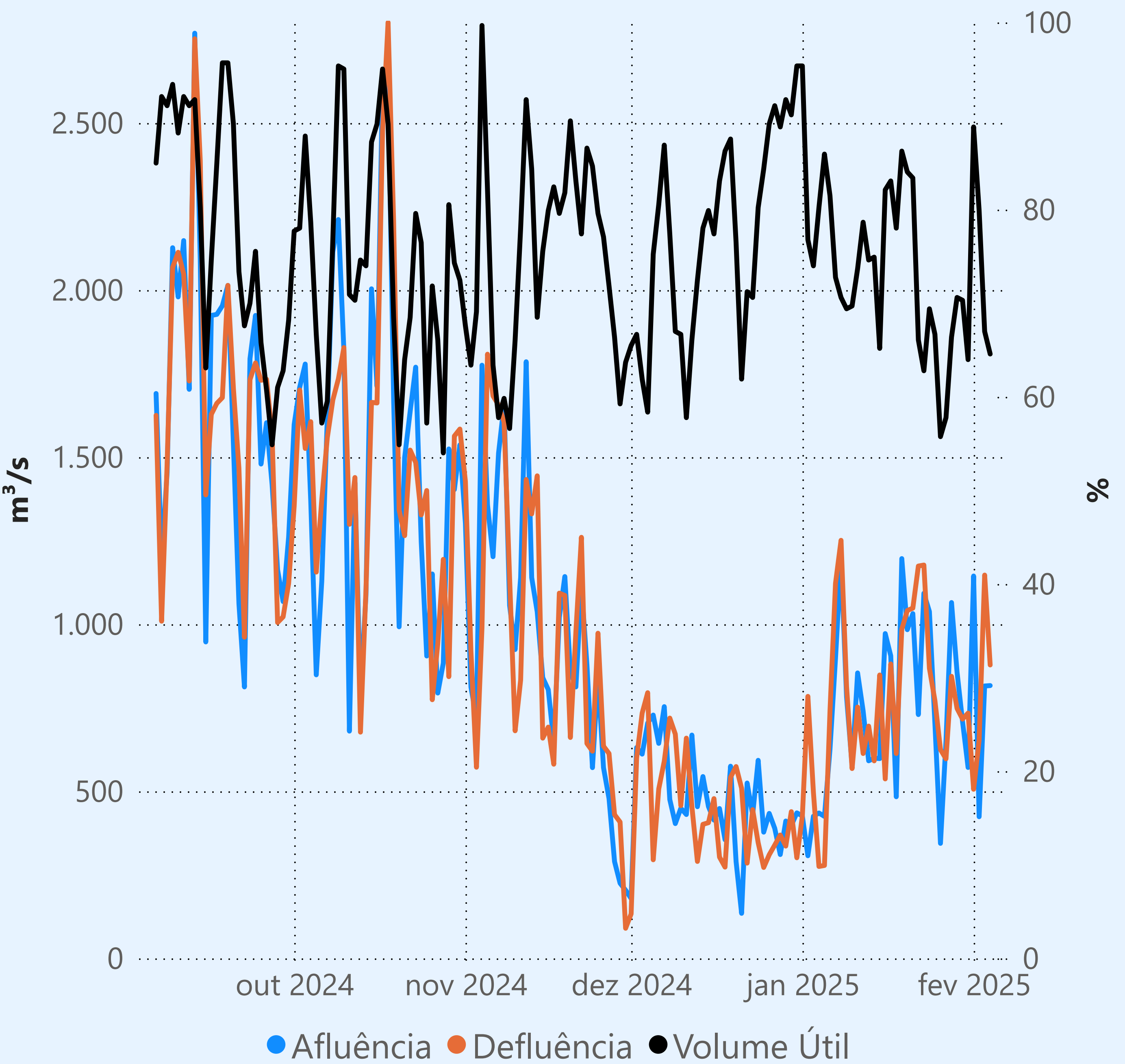
Sem restrição de vazão máxima defluente

### Vazão defluente média mensal (m³/s)

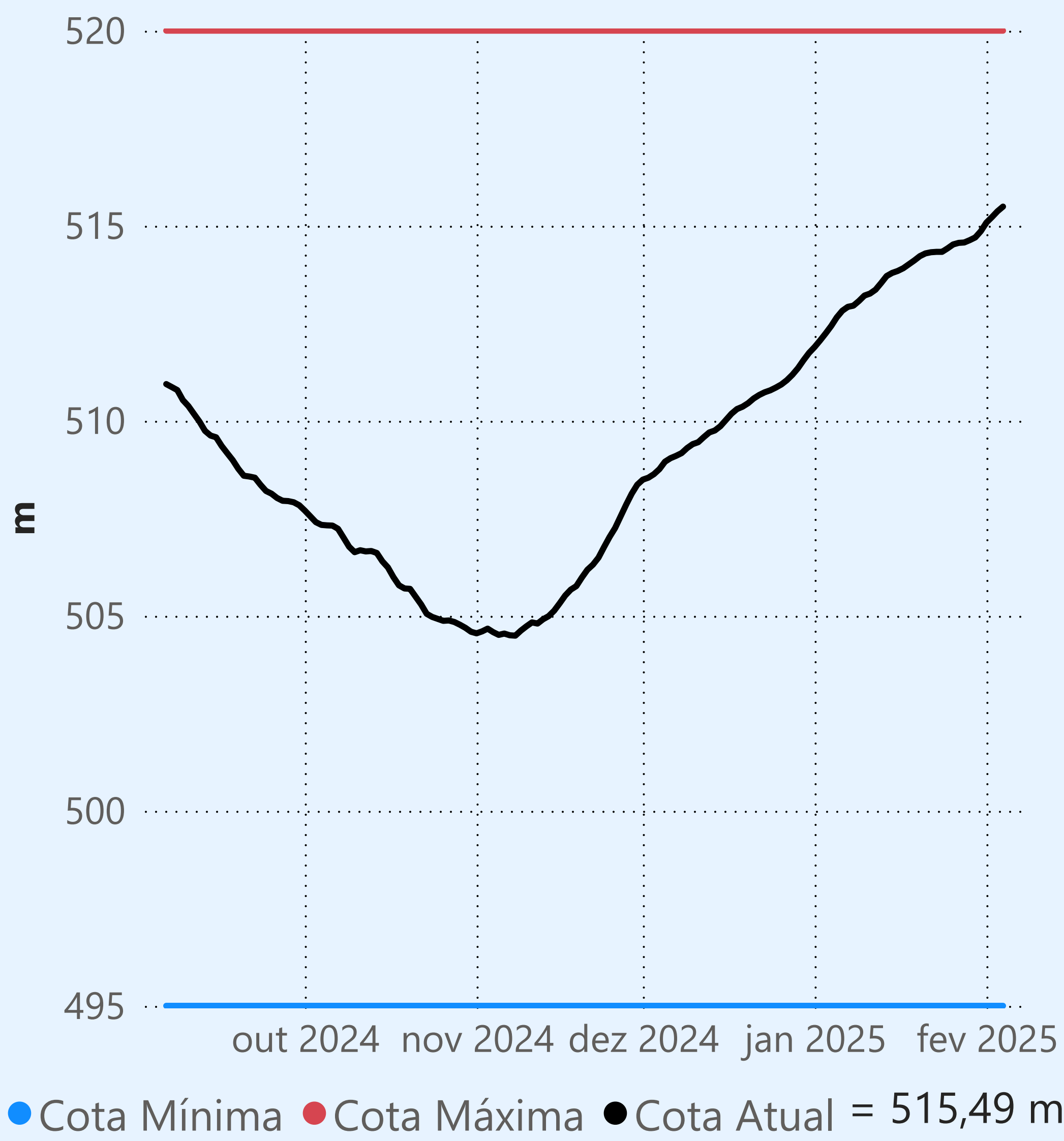
103  
fevereiro de 2025

Dia	Defluência	Dia	Defluência
1	97		
2	99		
3	99		
4	117		

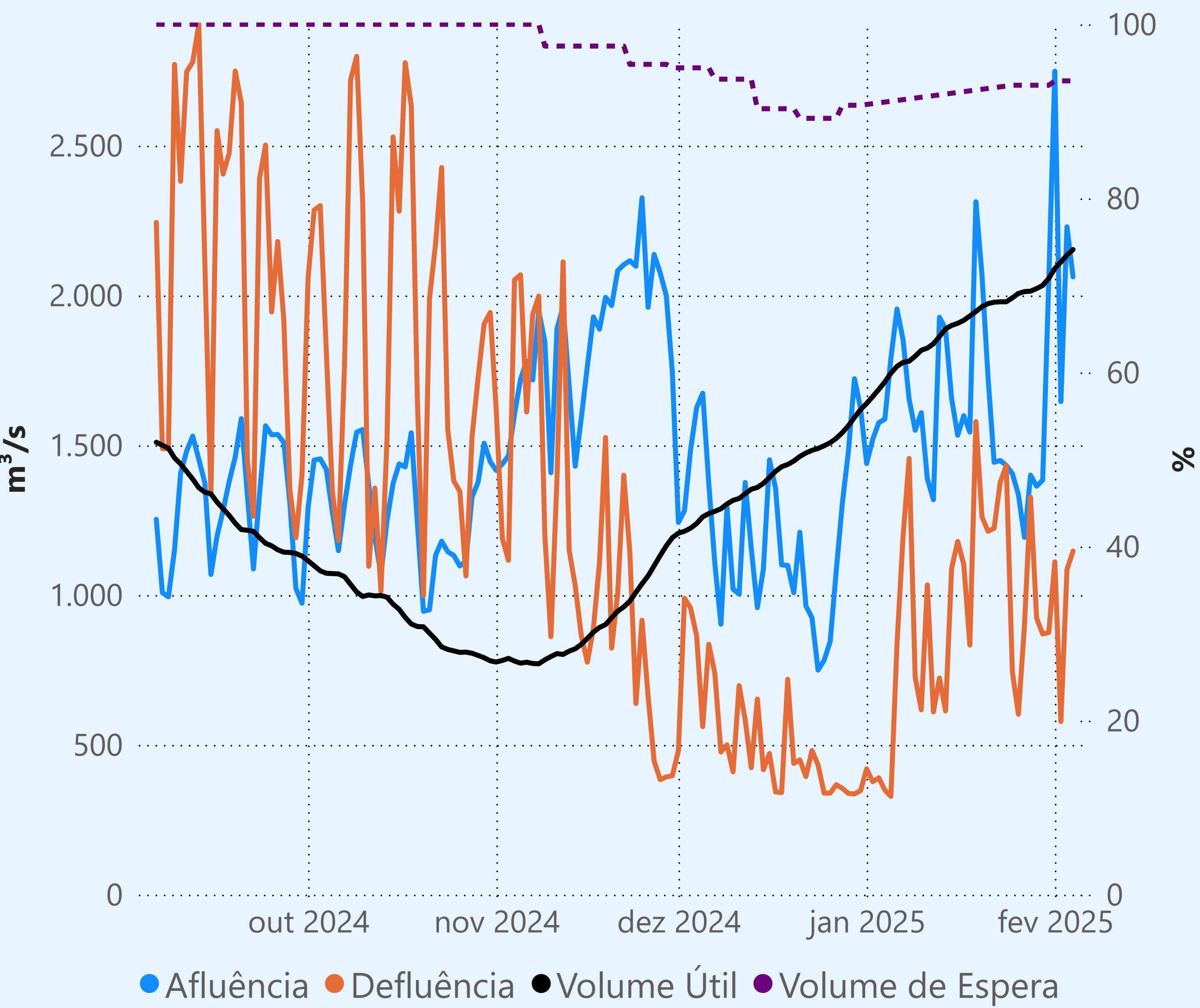
## Cachoeira Dourada



## Itumbiara



Faixa de Operação Normal



Sem restrição de vazão máxima defluente

### Vazão defluente média mensal (m³/s)

980  
fevereiro de 2025

Dia	Defluência	Dia	Defluência
1	1.111		
2	578		
3	1.085		
4	1.147		

## São Simão

