

Saiba mais sobre as condições de operação do Sistema Hídrico do Rio Grande na [Resolução 193/2024](#)

## Faixa de Operação Normal

Sem restrição de vazão máxima defluente

### Marechal Mascarenhas de Moraes (Peixoto)

Data	Afluência (m³/s)	Defluência (m³/s)	Volume Útil (%)	Cota (m)
01/02	441	255	74,38	663,40
02/02	386	253	74,84	663,45
03/02	743	264	76,49	663,63

### Luiz Carlos Barreto de Carvalho

Data	Afluência (m³/s)	Defluência (m³/s)
01/02	290	233
02/02	289	237
03/02	370	375

### Jaguara

Data	Afluência (m³/s)	Defluência (m³/s)
01/02	291	468
02/02	297	294
03/02	406	337

### Igarapava

Data	Afluência (m³/s)	Defluência (m³/s)
01/02	662	632
02/02	462	445
03/02	514	527

### Volta Grande

Data	Afluência (m³/s)	Defluência (m³/s)
01/02	743	450
02/02	571	616
03/02	665	597

### Maribondo

Data	Afluência (m³/s)	Defluência (m³/s)	Volume Útil (%)	Cota (m)
01/02	1.542	1.199	71,87	442,65
02/02	1.802	1.074	73,07	442,82
03/02	2.387	1.702	74,19	442,98

Volume útil superior ou igual a 15%

### Funil Grande

Data	Afluência (m³/s)	Defluência (m³/s)
01/02	615	611
02/02	656	644
03/02	625	641

### Itutinga

Data	Afluência (m³/s)	Defluência (m³/s)
01/02	155	155
02/02	152	153
03/02	154	150

### Furnas

Data	Afluência (m³/s)	Defluência (m³/s)	Volume Útil (%)	Cota (m)
01/02	2.054	149	56,21	762,06
02/02	1.848	148	57,06	762,19
03/02	3.258	250	58,57	762,42

### Camargos

Data	Afluência (m³/s)	Defluência (m³/s)	Volume Útil (%)
01/02	278	152	72,63
02/02	289	148	74,44
03/02	285	152	76,15

Faixa de Operação Normal  
Sem restrição de vazão máxima defluente

Volume útil superior ou igual a 15%

### Água Vermelha

Data	Afluência (m³/s)	Defluência (m³/s)	Volume Útil (%)	Cota (m)
01/02	1.909	1.772	74,10	381,14
02/02	1.165	1.782	73,06	381,05
03/02	2.079	2.489	72,38	380,99

Data de Referência

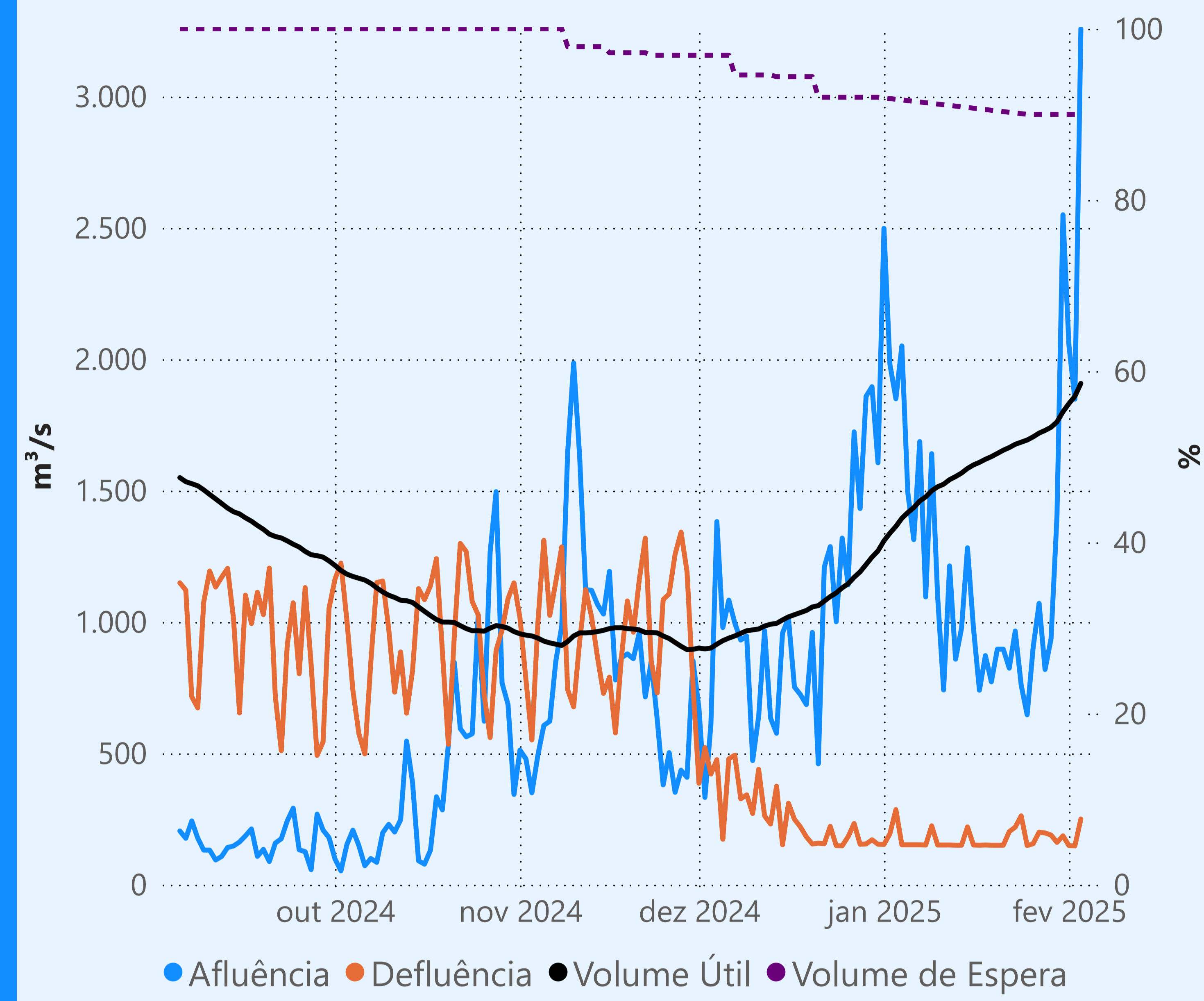
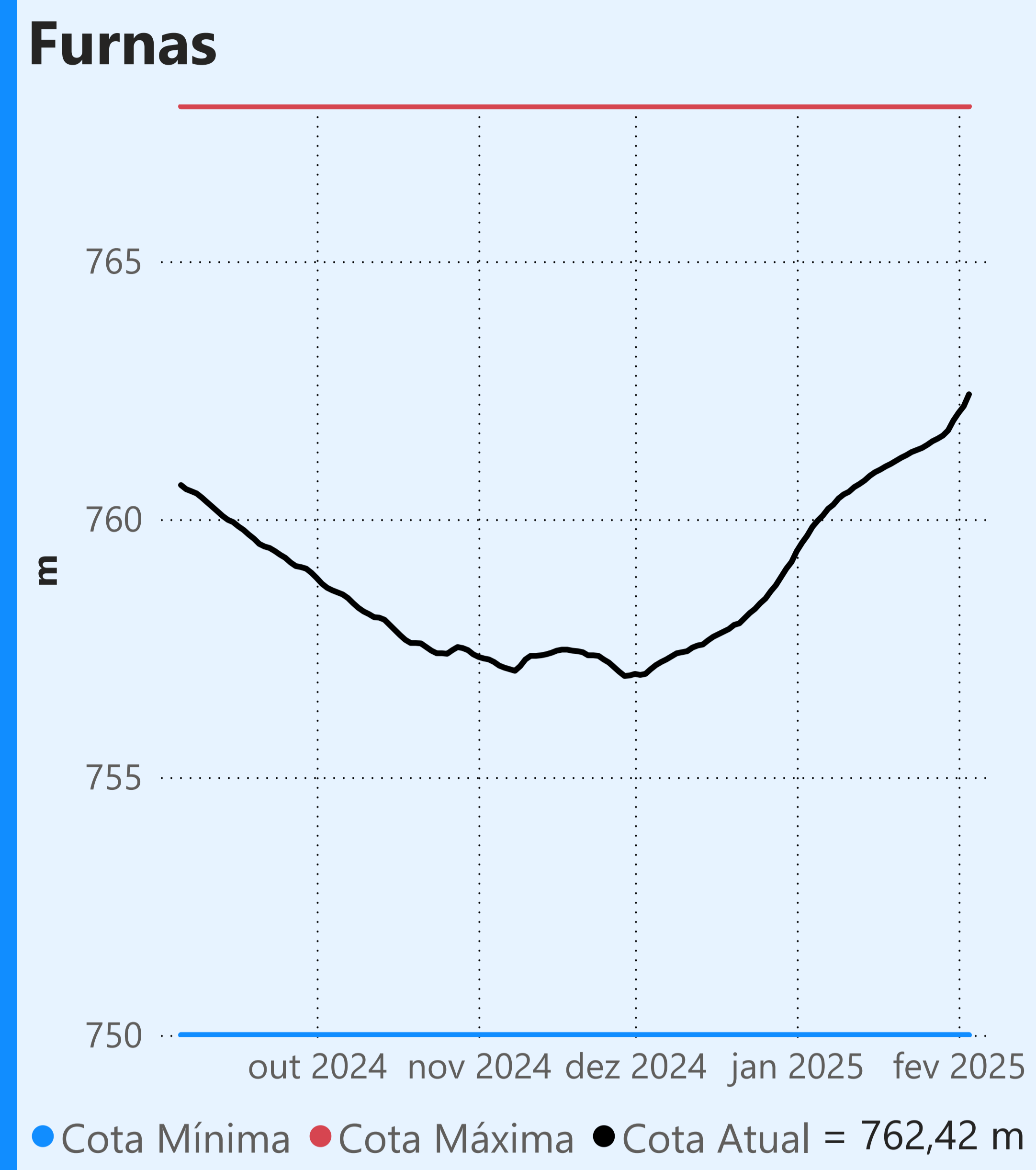
**03/02/2025**

**Período Úmido**

Rio Paranaíba

Rio Paraná

Rio Grande



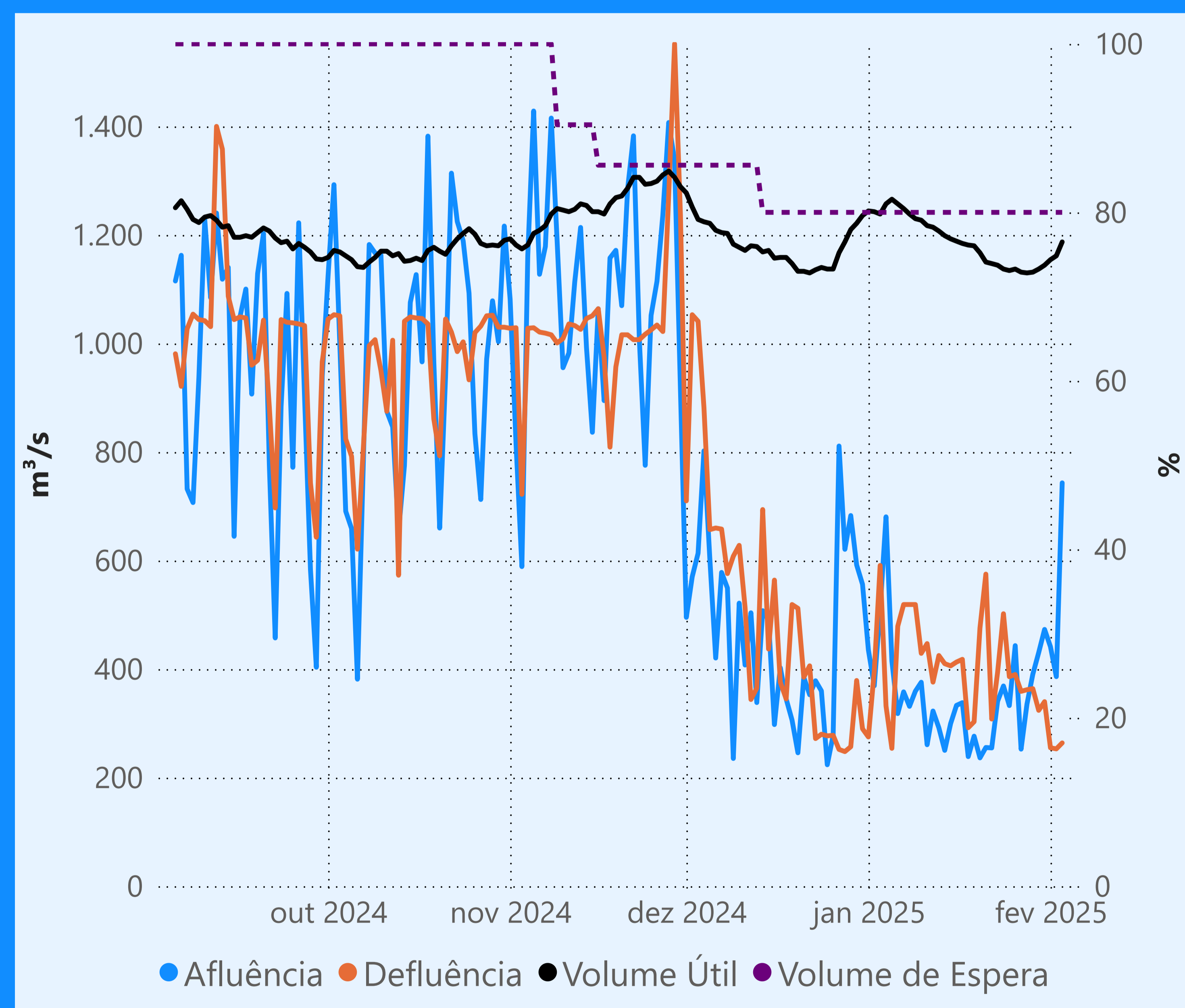
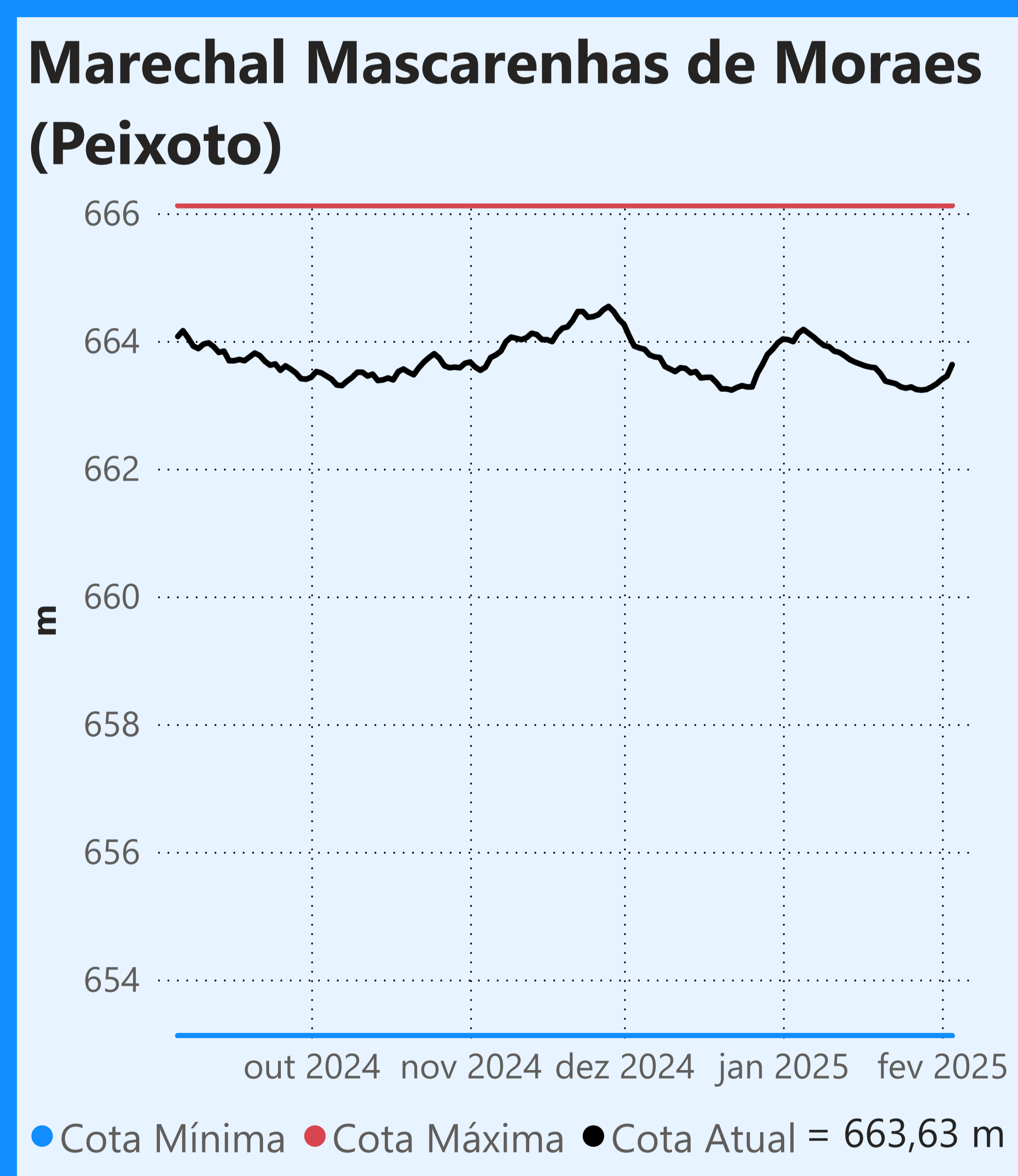
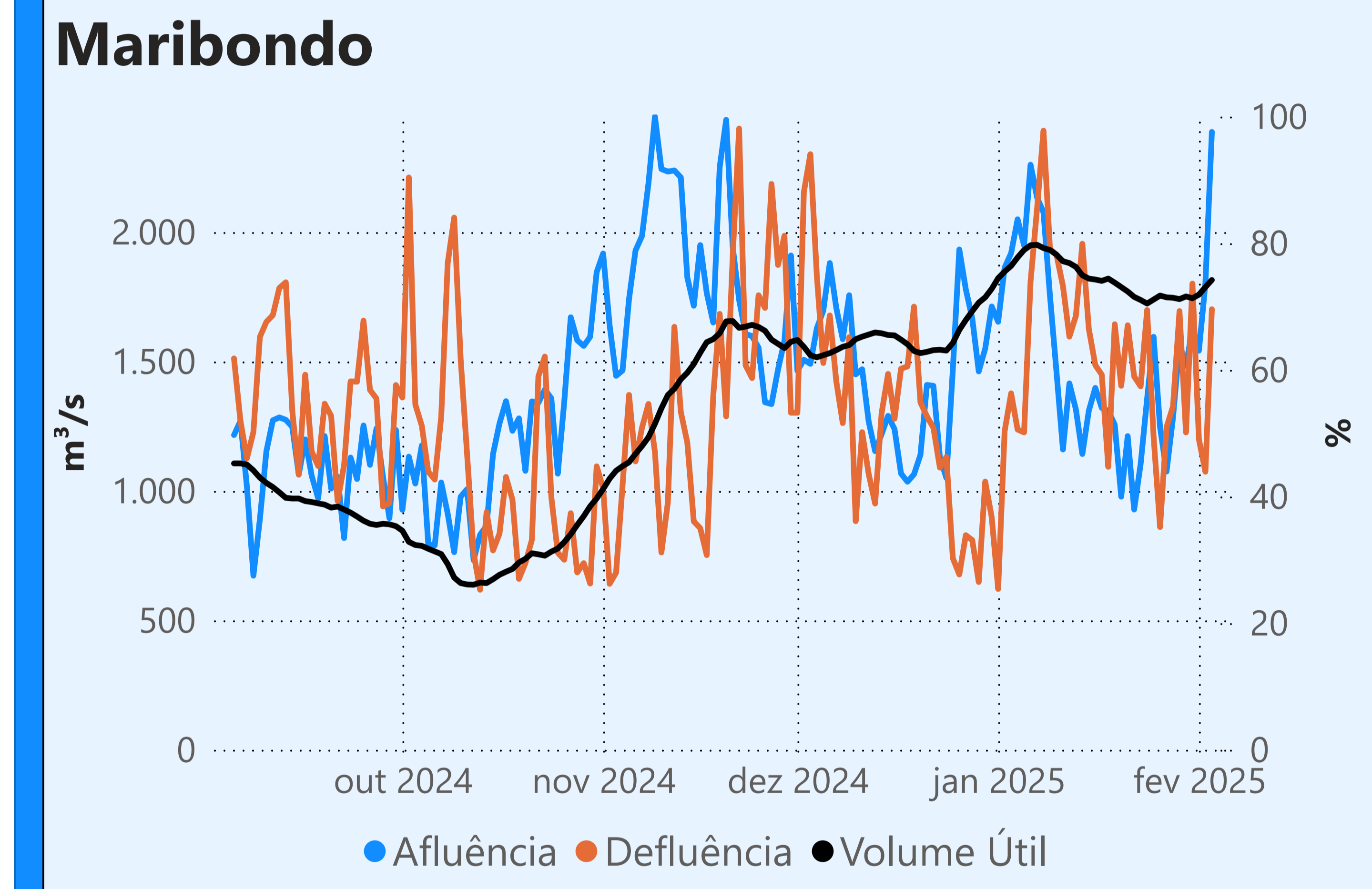
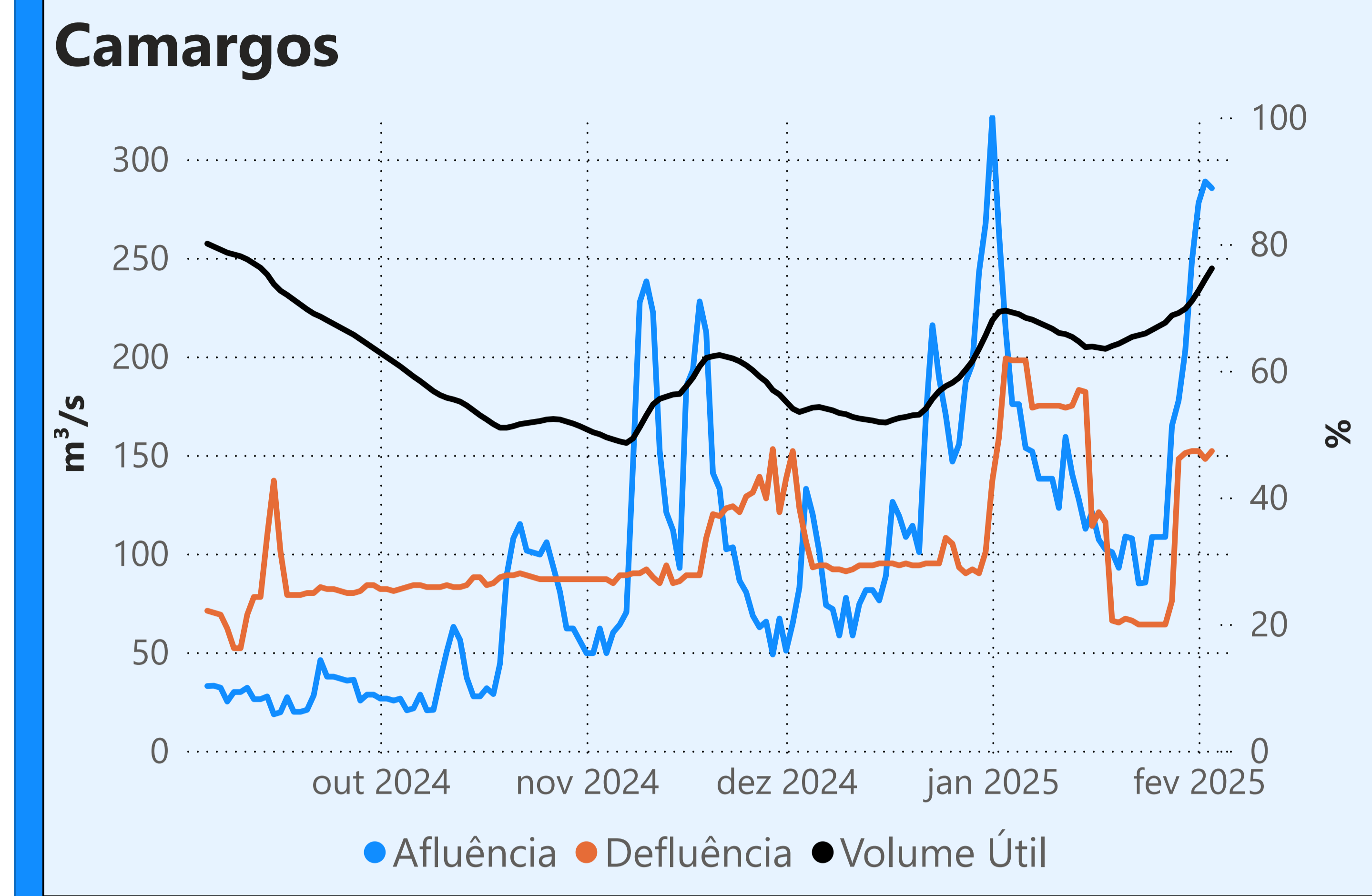
### Vazão defluente média mensal (m³/s)

182  
fevereiro de 2025

Dia	Defluência	Dia	Defluência
1	149		
2	148		
3	250		

Faixa de Operação Normal

Sem restrição de vazão máxima defluente



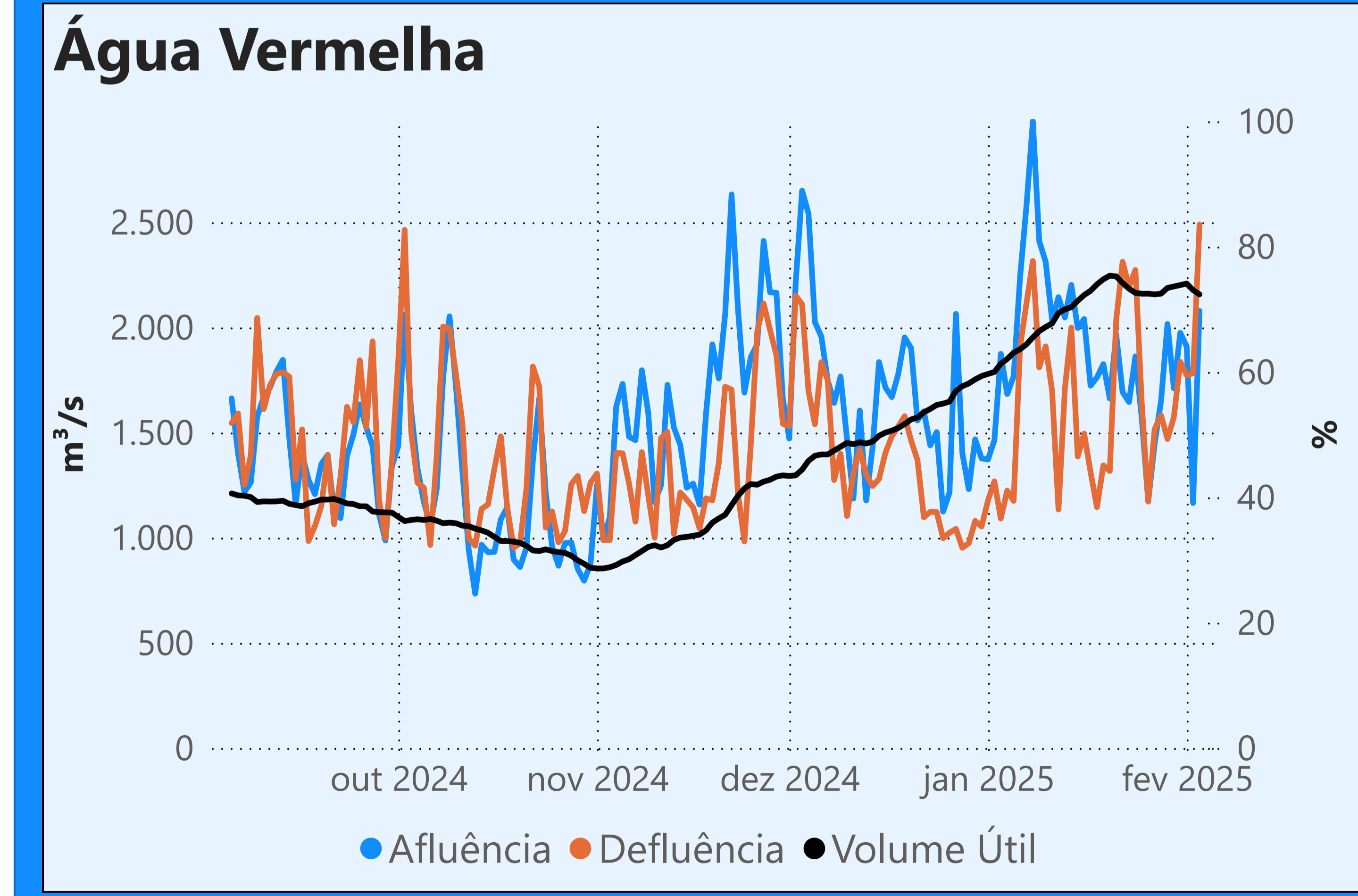
### Vazão defluente média mensal (m³/s)

257  
fevereiro de 2025

Dia	Defluência	Dia	Defluência
1	255		
2	253		
3	264		

Faixa de Operação Normal

Sem restrição de vazão máxima defluente



Saiba mais sobre os termos técnicos da operação dos reservatórios no [Glossário do Sistema de Acompanhamento de Reservatórios - SAR da ANA](#)

Superintendência de Operações e Eventos Críticos  
Coordenação de Operação de Reservatórios e Sistemas Hídricos

Fonte: ONS  
\*Dados consistidos sujeitos a novas revisões

Saiba mais sobre as condições de operação do Sistema Hídrico do Rio Paranaíba na [Resolução 194/2024](#)

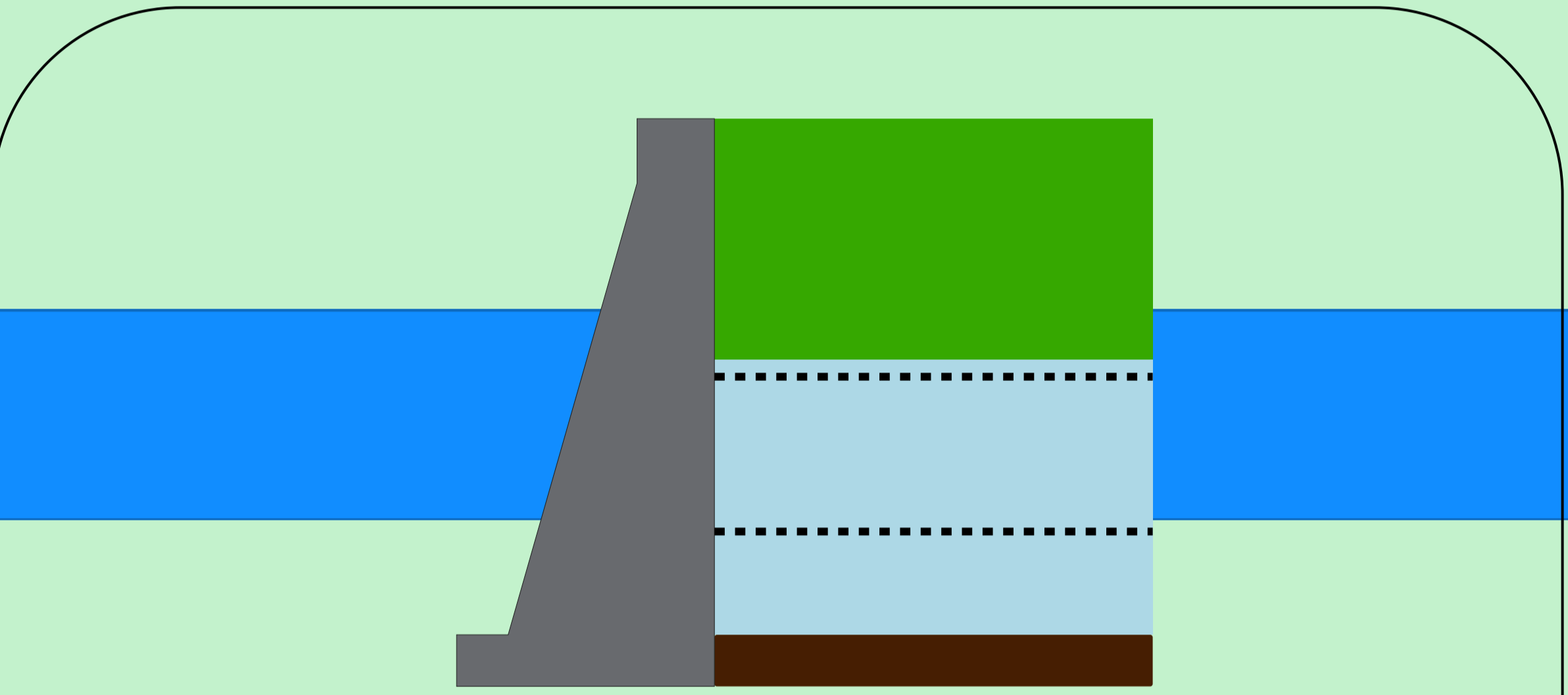
**Cachoeira Dourada**

Data	Afluência (m³/s)	Defluência (m³/s)
01/02	1.144	506
02/02	424	653
03/02	815	1.147

Faixa de Operação Normal  
Sem restrição de vazão máxima defluente

**Itumbiara**

Data	Afluência (m³/s)	Defluência (m³/s)	Volume Útil (%)	Cota (m)
01/02	2.749	1.111	71,95	515,08
02/02	1.646	578	72,69	515,22
03/02	2.229	1.085	73,49	515,37



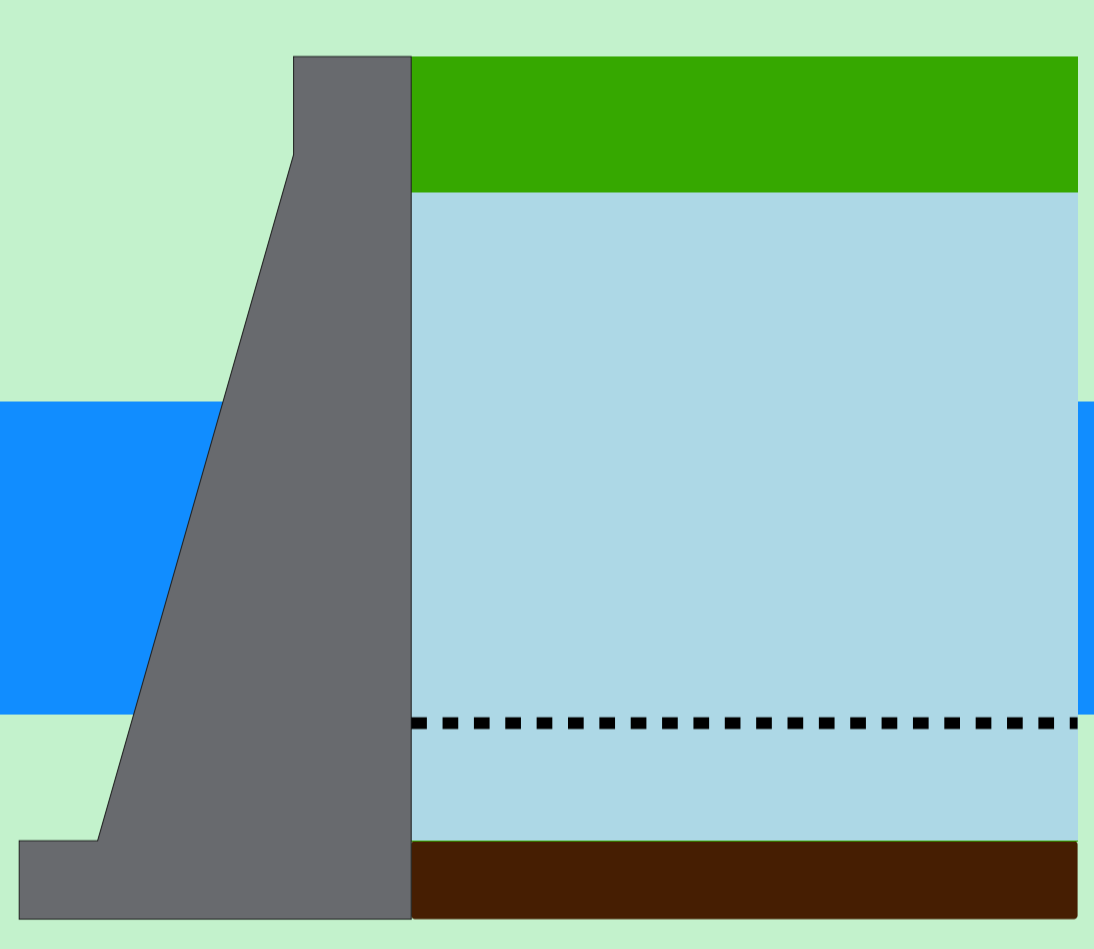
**Theodomiro Carneiro Santiago (Emborcação)**

Data	Afluência (m³/s)	Defluência (m³/s)	Volume Útil (%)	Cota (m)
01/02	798	97	52,04	644,73
02/02	1.132	99	52,73	645,01
03/02	1.031	99	53,34	645,26

Faixa de Operação Normal

Sem restrição de vazão máxima defluente

Volume útil superior ou igual a 15%



**São Simão**

Data	Afluência (m³/s)	Defluência (m³/s)	Volume Útil (%)	Cota (m)
01/02	2.363	1.585	79,15	399,05
02/02	2.474	1.632	80,47	399,18
03/02	3.125	1.764	82,59	399,39



Rio Paranaíba

Rio Grande

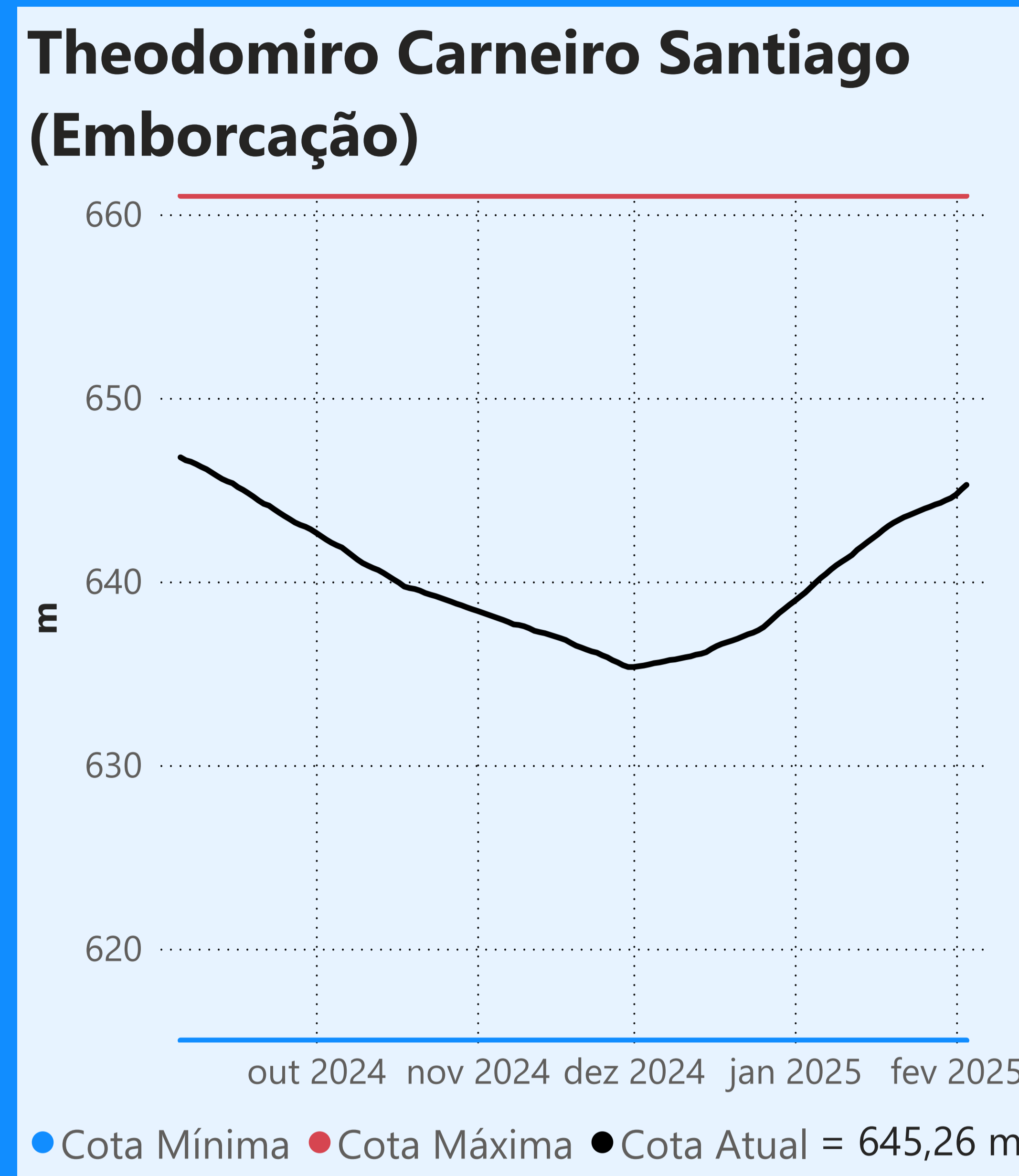
Rio Paranaíba

Rio Paraná

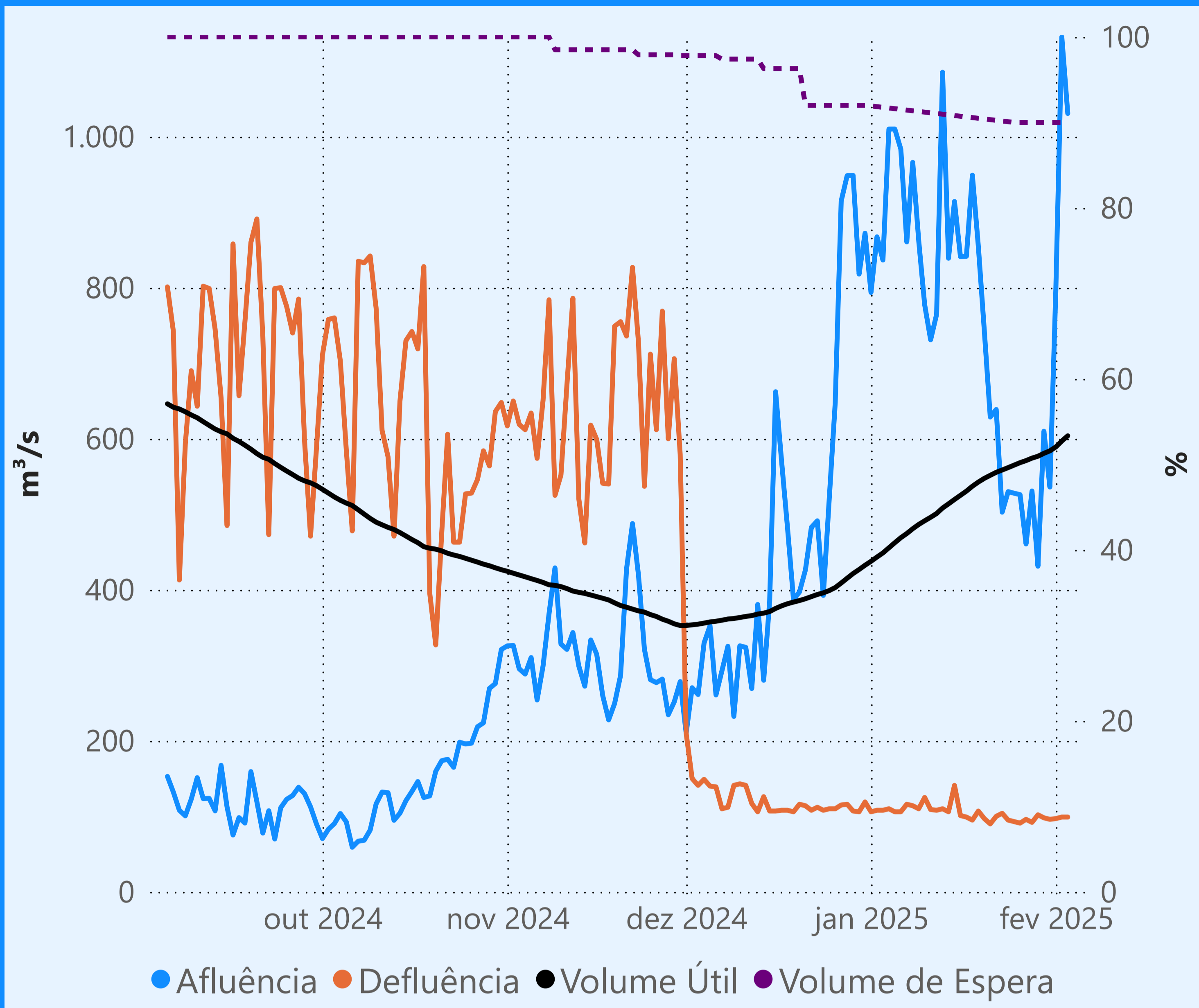
Data de Referência

**03/02/2025**

**Período Úmido**



**Faixa de Operação Normal**

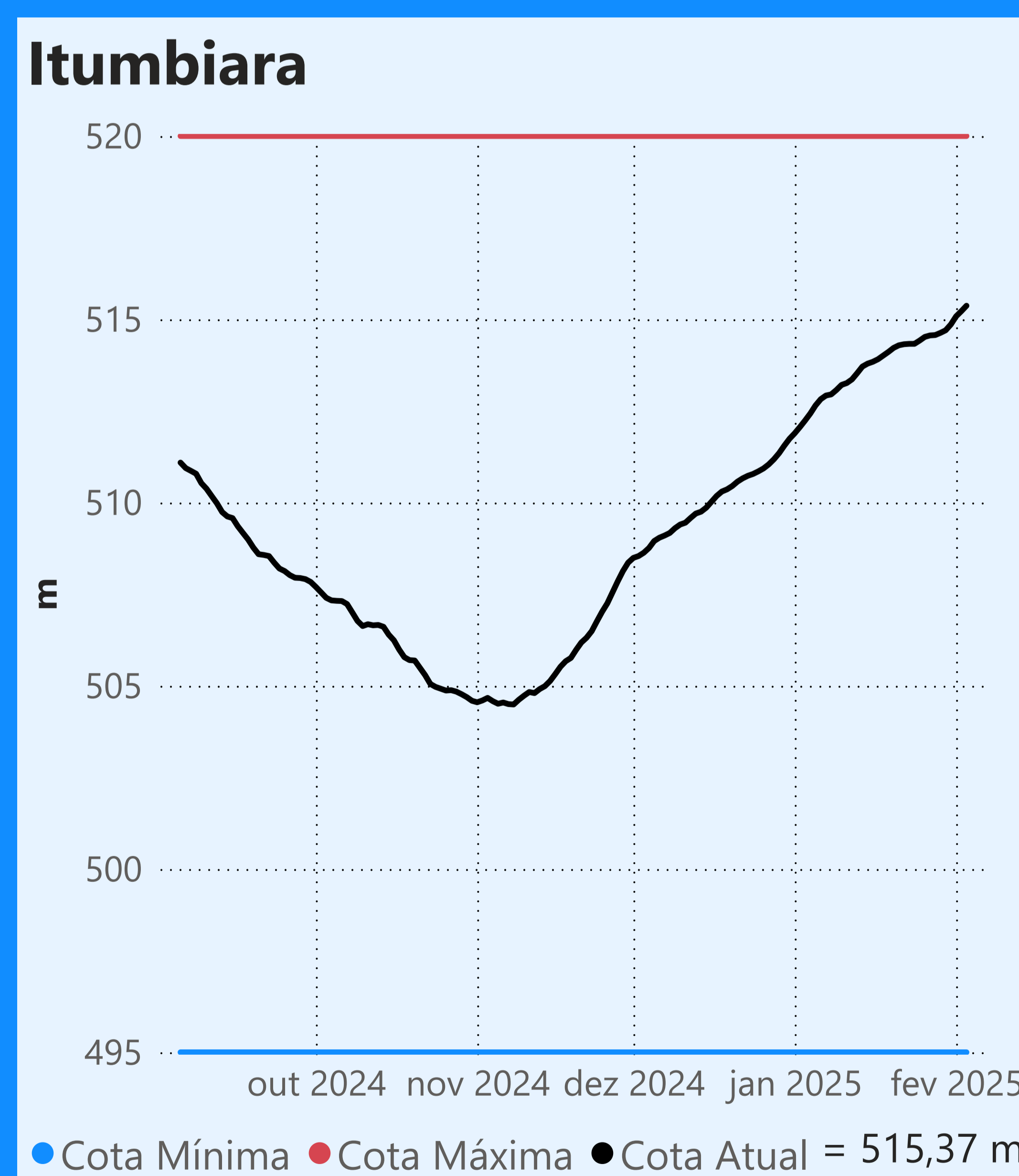
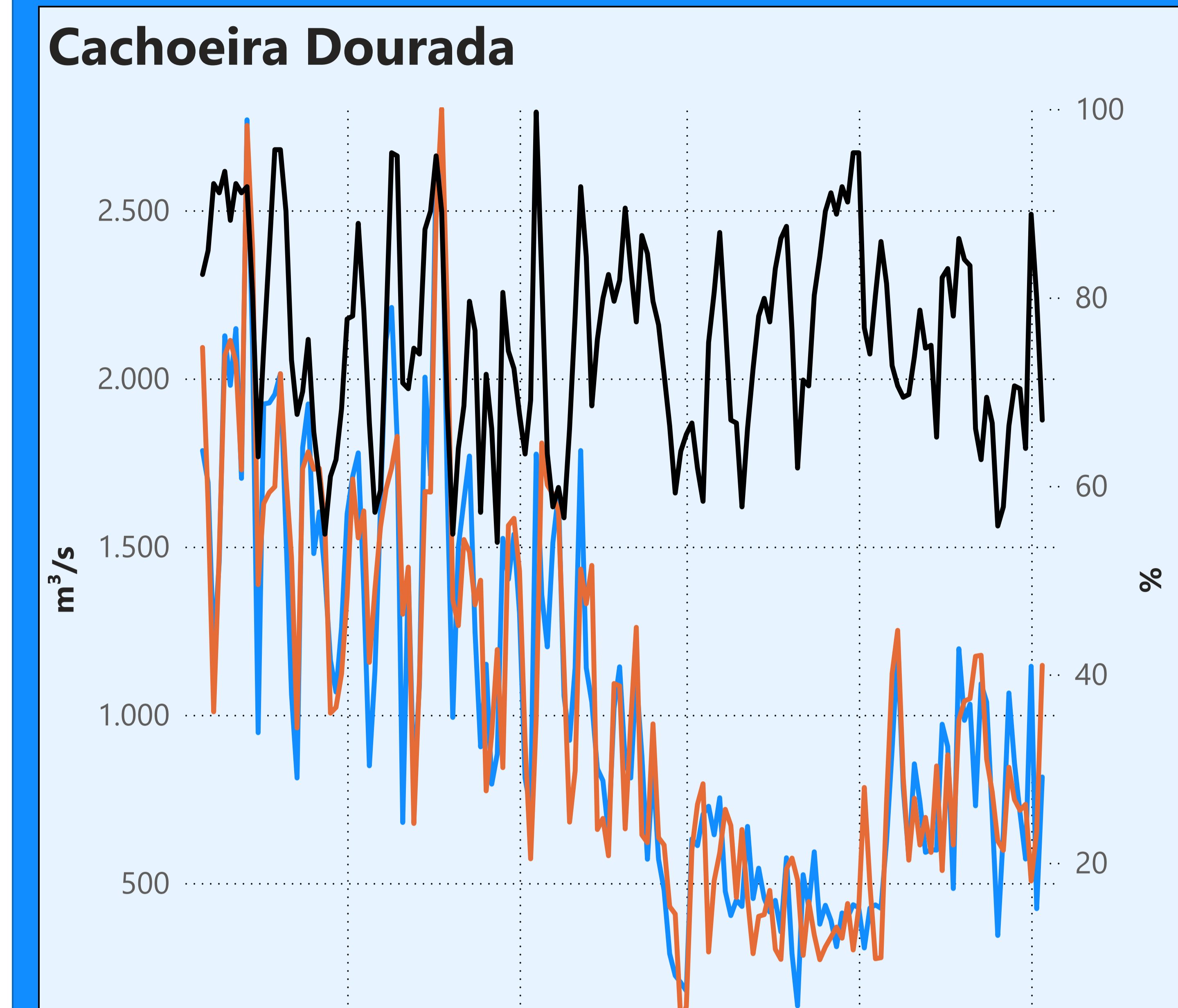


**Sem restrição de vazão máxima defluente**

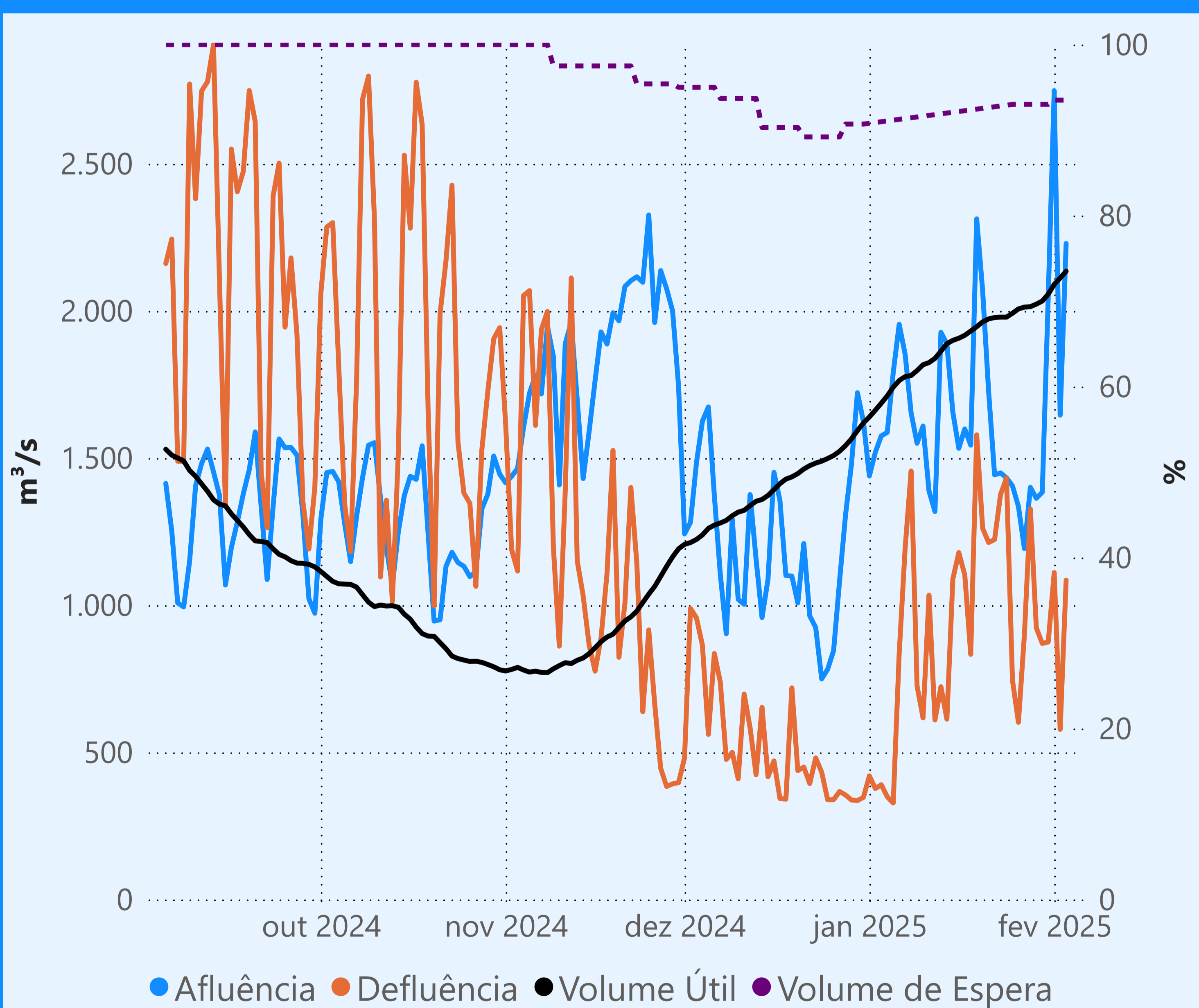
### Vazão defluente média mensal (m³/s)

**98**  
**fevereiro de 2025**

Dia	Defluência	Dia	Defluência
1	97		
2	99		
3	99		



**Faixa de Operação Normal**

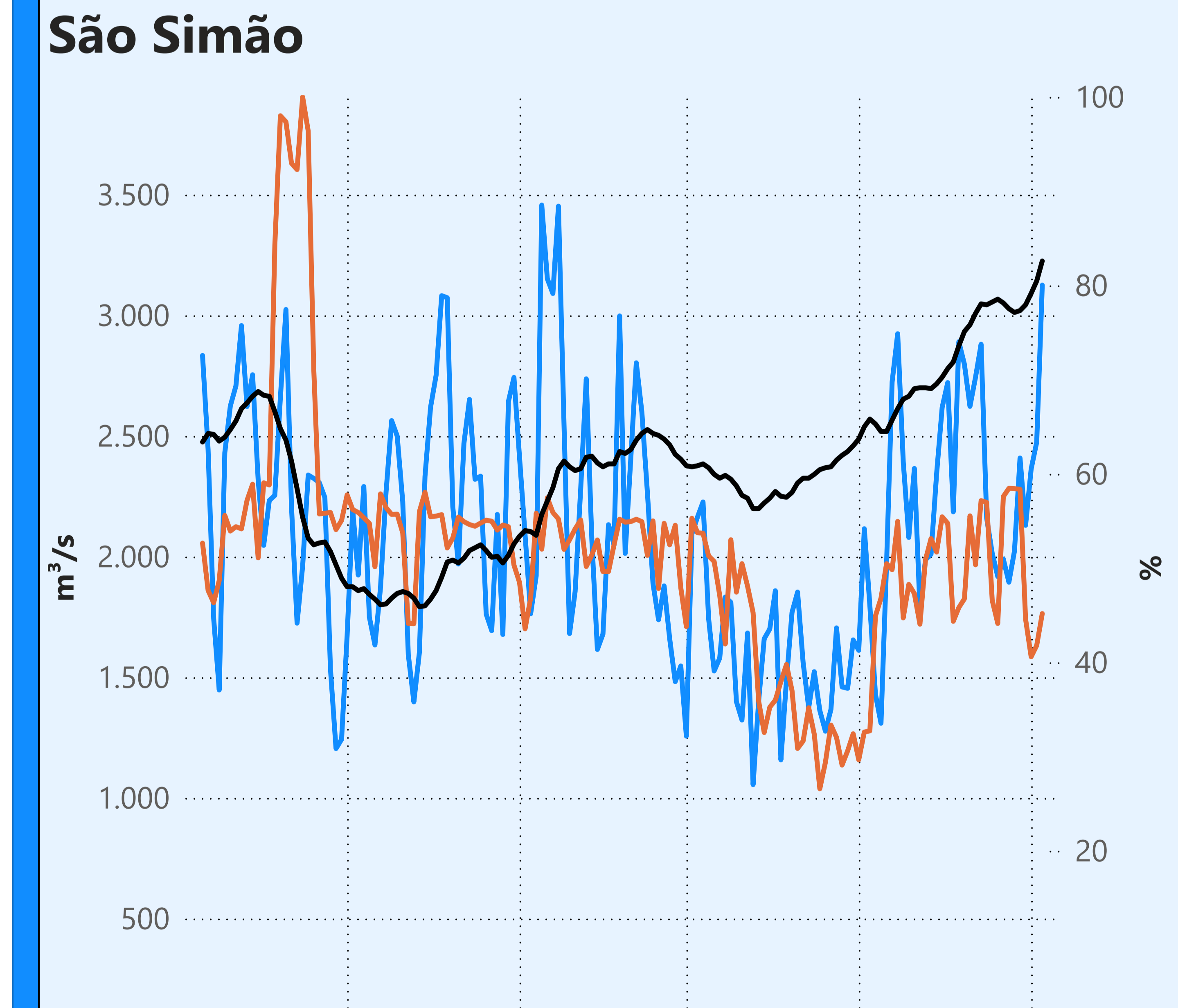


**Sem restrição de vazão máxima defluente**

### Vazão defluente média mensal (m³/s)

**925**  
**fevereiro de 2025**

Dia	Defluência	Dia	Defluência
1	1.111		
2	578		
3	1.085		



[Saiba mais](#) sobre os termos técnicos da operação dos reservatórios no [Glossário do Sistema de Acompanhamento de Reservatórios - SAR da ANA](#)

Superintendência de Operações e Eventos Críticos  
Coordenação de Operação de Reservatórios e Sistemas Hídricos

Fonte: ONS  
\*Dados consistidos sujeitos a novas revisões