

Saiba mais sobre as condições de operação do Sistema Hídrico do Rio Grande na [Resolução 193/2024](#)

Faixa de Operação Normal

Sem restrição de vazão máxima defluente

Marechal Mascarenhas de Moraes (Peixoto)

Data	Afluência (m³/s)	Defluência (m³/s)	Volume Útil (%)	Cota (m)
31/01	473	340	73,73	663,33
01/02	441	255	74,38	663,40
02/02	386	253	74,84	663,45

Luiz Carlos Barreto de Carvalho

Data	Afluência (m³/s)	Defluência (m³/s)
31/01	365	401
01/02	290	233
02/02	289	237

Jaguara

Data	Afluência (m³/s)	Defluência (m³/s)
31/01	426	405
01/02	291	468
02/02	297	294

Igarapava

Data	Afluência (m³/s)	Defluência (m³/s)
31/01	522	518
01/02	662	632
02/02	462	445

Volta Grande

Data	Afluência (m³/s)	Defluência (m³/s)
31/01	674	651
01/02	743	450
02/02	571	616

Maribondo

Data	Afluência (m³/s)	Defluência (m³/s)	Volume Útil (%)	Cota (m)
31/01	1.630	1.801	71,31	442,57
01/02	1.542	1.199	71,87	442,65
02/02	1.802	1.074	73,07	442,82

Volume útil superior ou igual a 15%

Funil Grande

Data	Afluência (m³/s)	Defluência (m³/s)
31/01	580	568
01/02	615	611
02/02	656	644

Itutinga

Data	Afluência (m³/s)	Defluência (m³/s)
31/01	154	155
01/02	155	155
02/02	152	153

Furnas

Data	Afluência (m³/s)	Defluência (m³/s)	Volume Útil (%)	Cota (m)
31/01	2.550	186	55,25	761,91
01/02	2.054	149	56,21	762,06
02/02	1.848	148	57,06	762,19

Camargos

Data	Afluência (m³/s)	Defluência (m³/s)	Volume Útil (%)
31/01	248	152	71,01
01/02	278	152	72,63
02/02	289	148	74,44

Faixa de Operação Normal
Sem restrição de vazão máxima defluente

Volume útil superior ou igual a 15%

Água Vermelha

Data	Afluência (m³/s)	Defluência (m³/s)	Volume Útil (%)	Cota (m)
31/01	1.974	1.837	73,87	381,12
01/02	1.909	1.772	74,10	381,14
02/02	1.165	1.782	73,06	381,05

Data de Referência

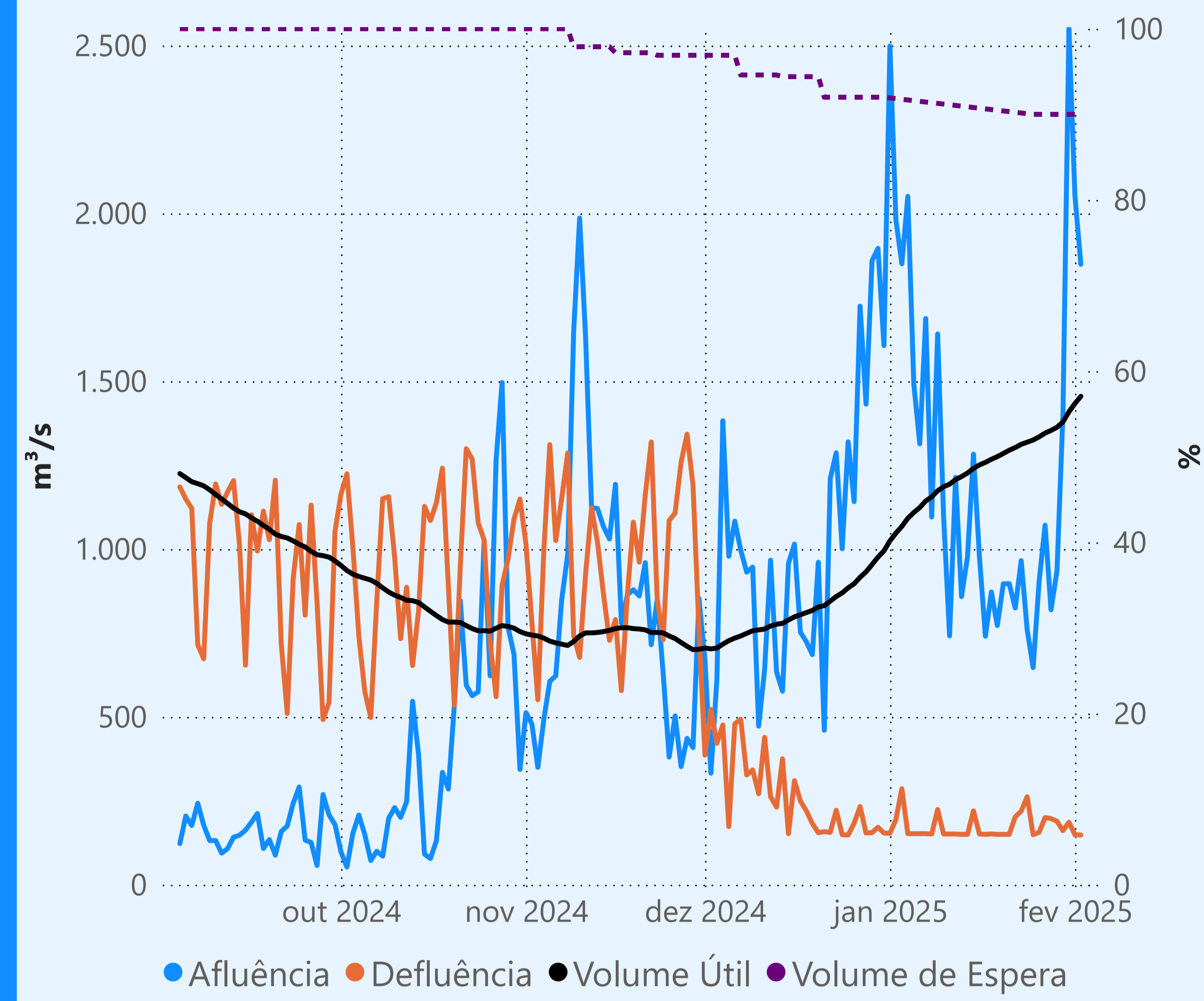
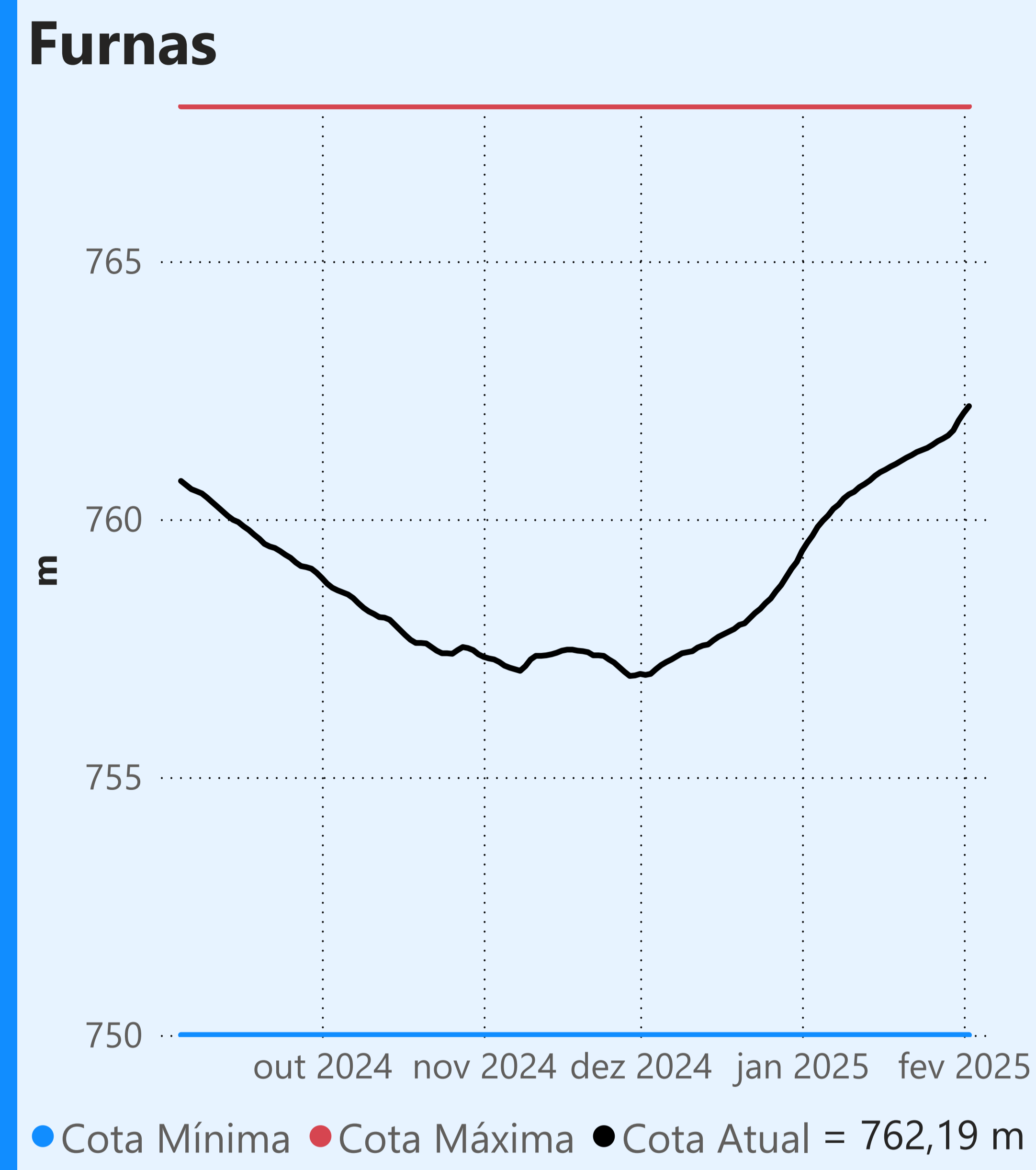
02/02/2025

Período Úmido

Rio Paranaíba

Rio Paraná

Rio Grande



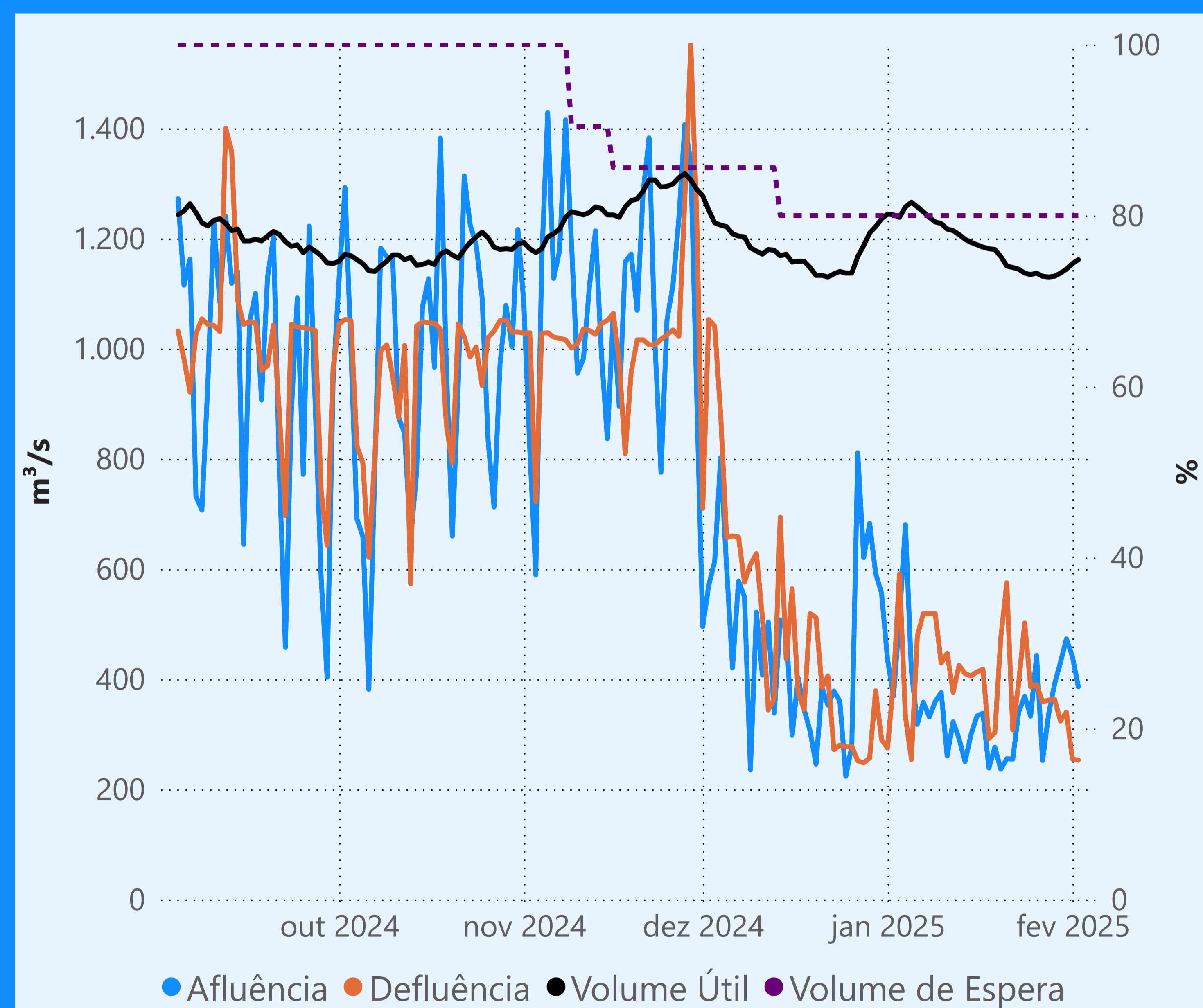
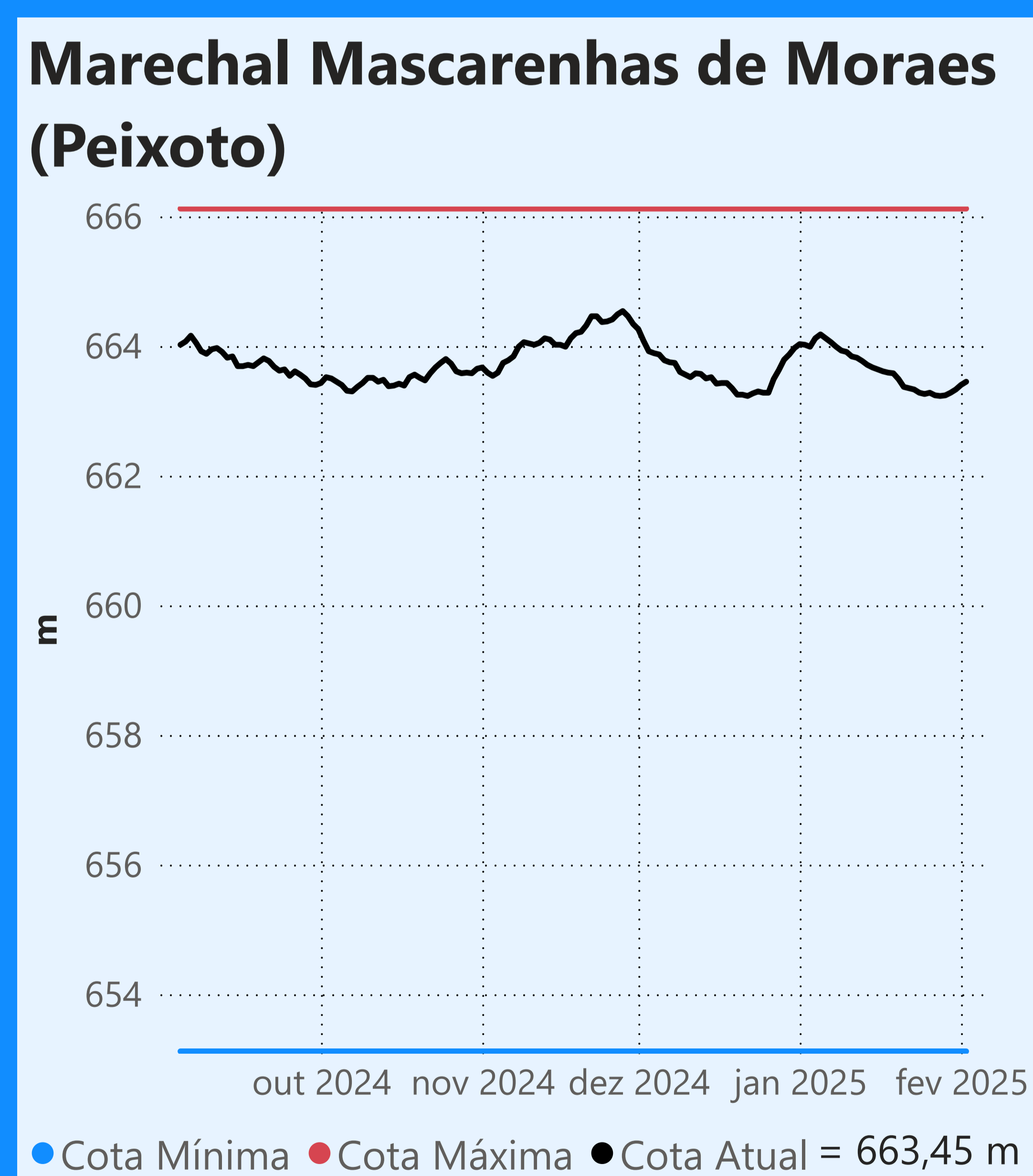
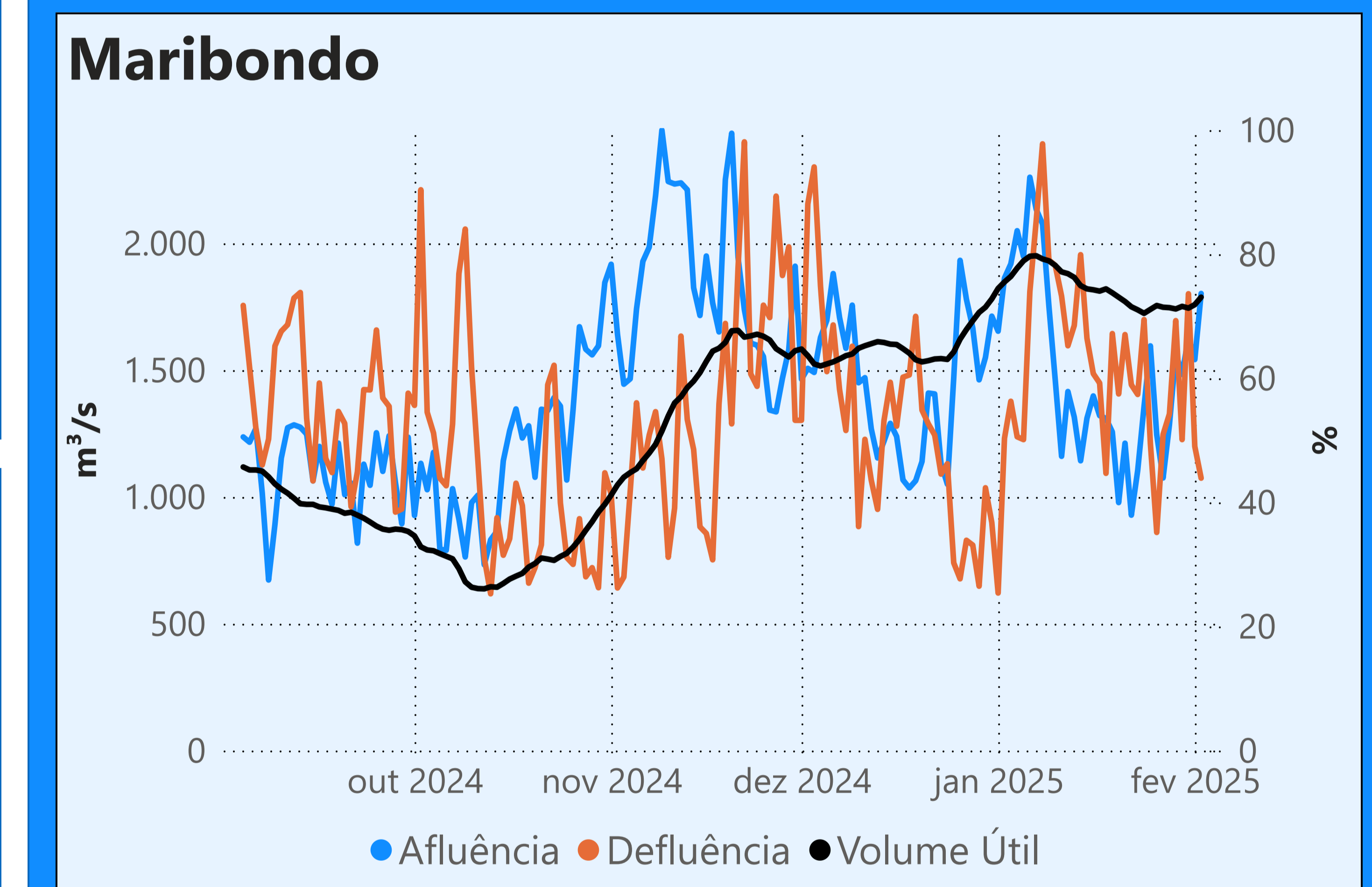
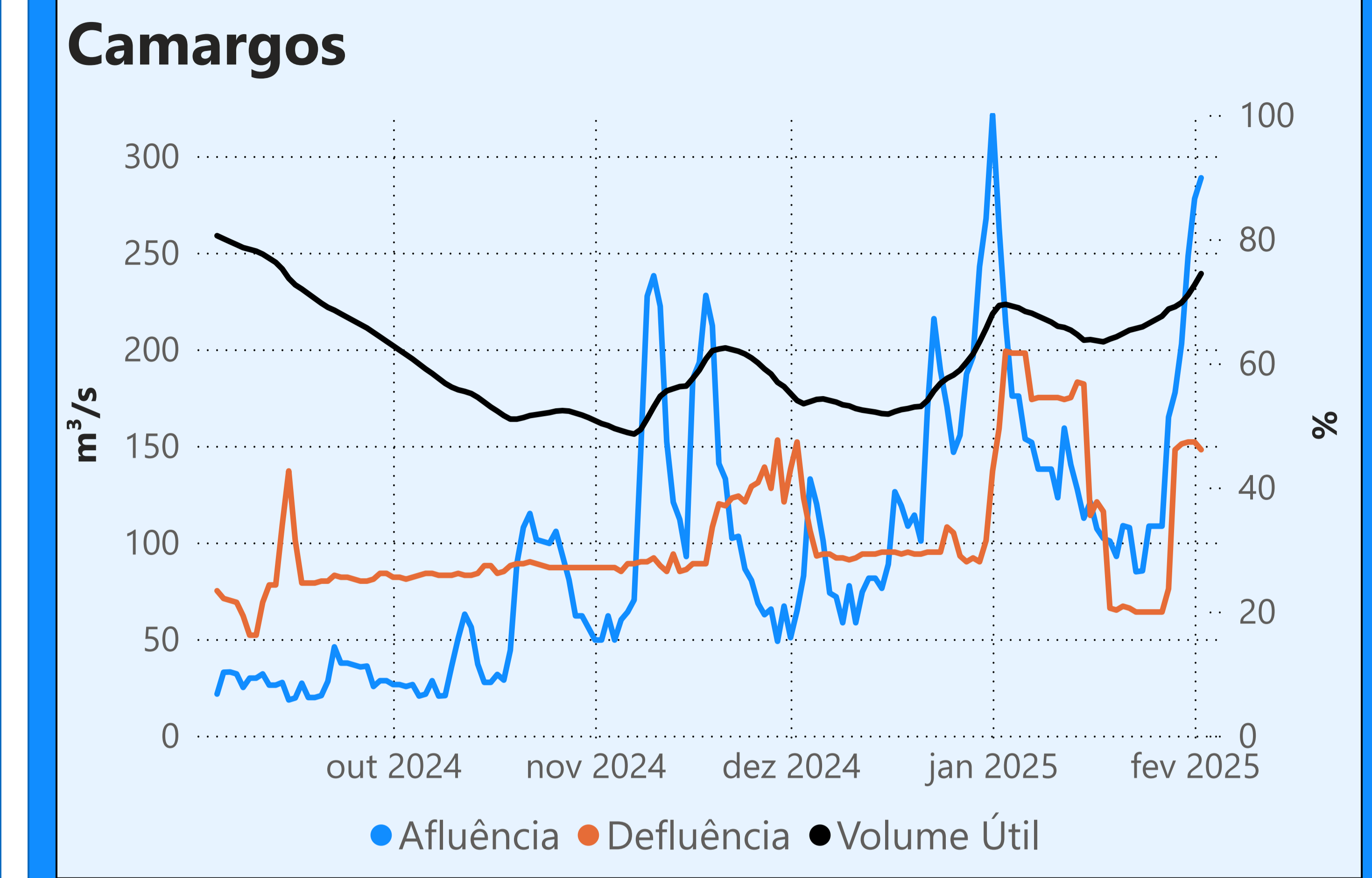
Vazão defluente média mensal (m³/s)

149
fevereiro de 2025

Dia	Defluência	Dia	Defluência
1	149		
2	148		

Faixa de Operação Normal

Sem restrição de vazão máxima defluente



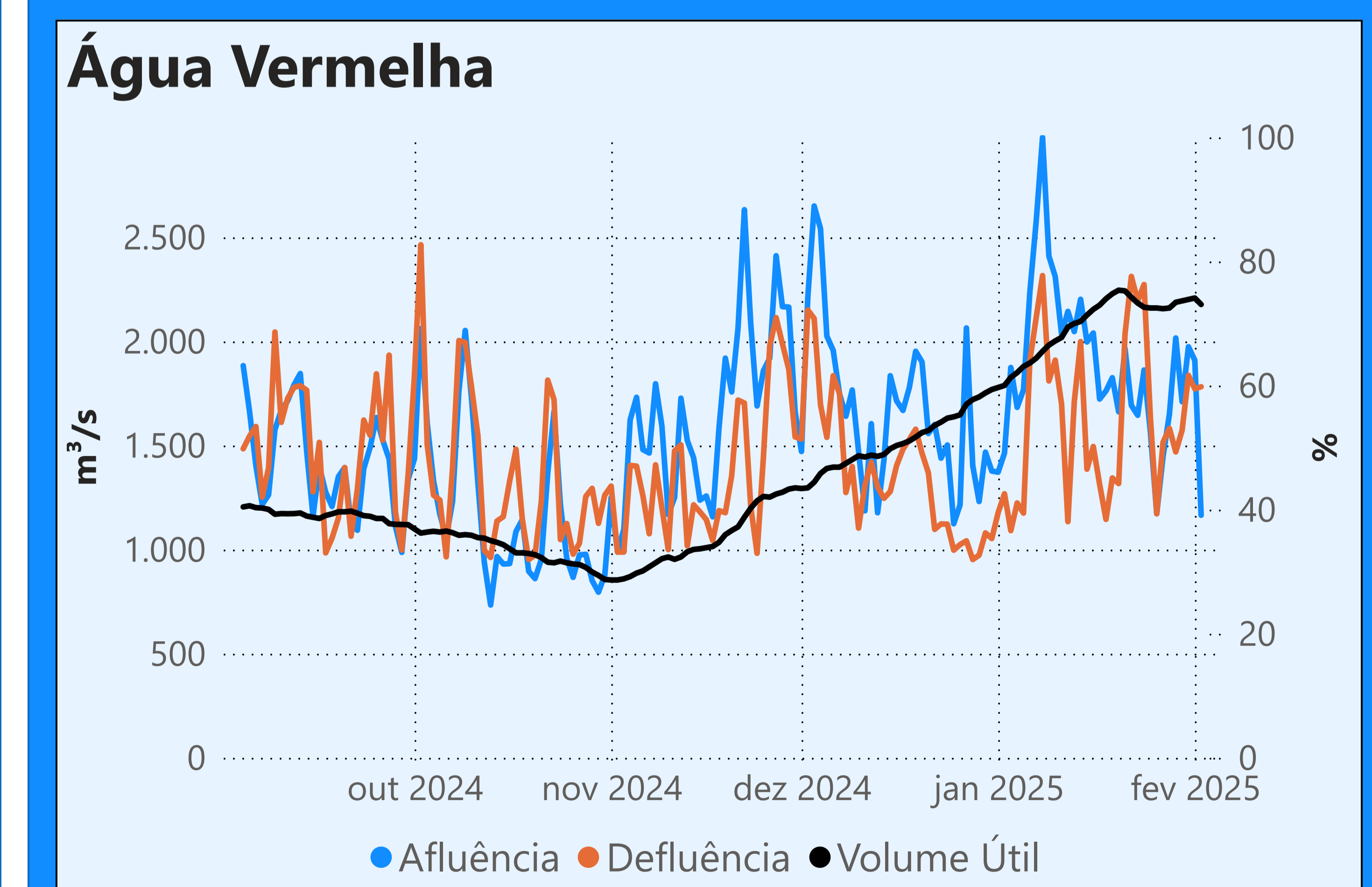
Vazão defluente média mensal (m³/s)

254
fevereiro de 2025

Dia	Defluência	Dia	Defluência
1	255		
2	253		

Faixa de Operação Normal

Sem restrição de vazão máxima defluente



Saiba mais sobre as condições de operação do Sistema Hídrico do Rio Paranaíba na [Resolução 194/2024](#)

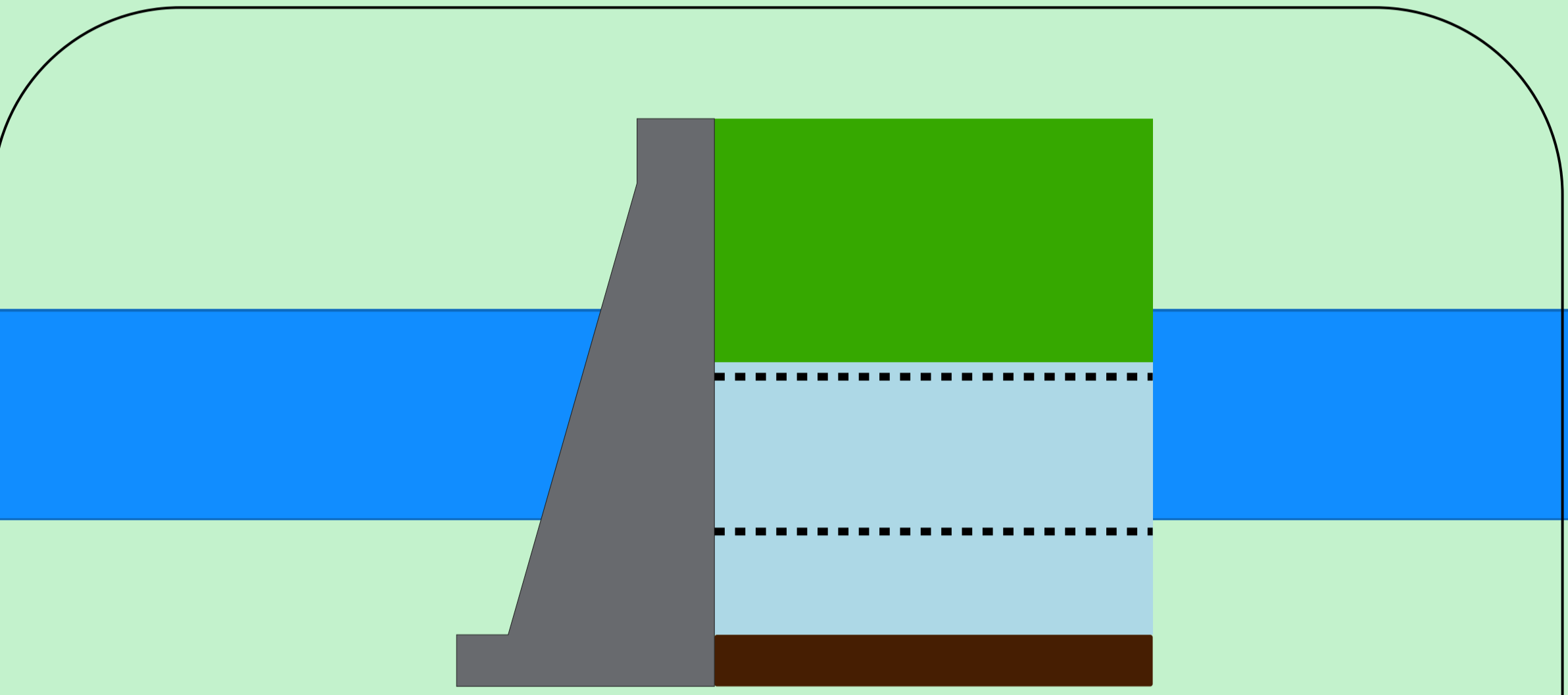
Cachoeira Dourada

Data	Afluência (m³/s)	Defluência (m³/s)
31/01	571	734
01/02	1.144	506
02/02	424	653

Faixa de Operação Normal
Sem restrição de vazão máxima defluente

Itumbiara

Data	Afluência (m³/s)	Defluência (m³/s)	Volume Útil (%)	Cota (m)
31/01	2.049	875	70,81	514,86
01/02	2.749	1.111	71,95	515,08
02/02	1.646	578	72,69	515,22

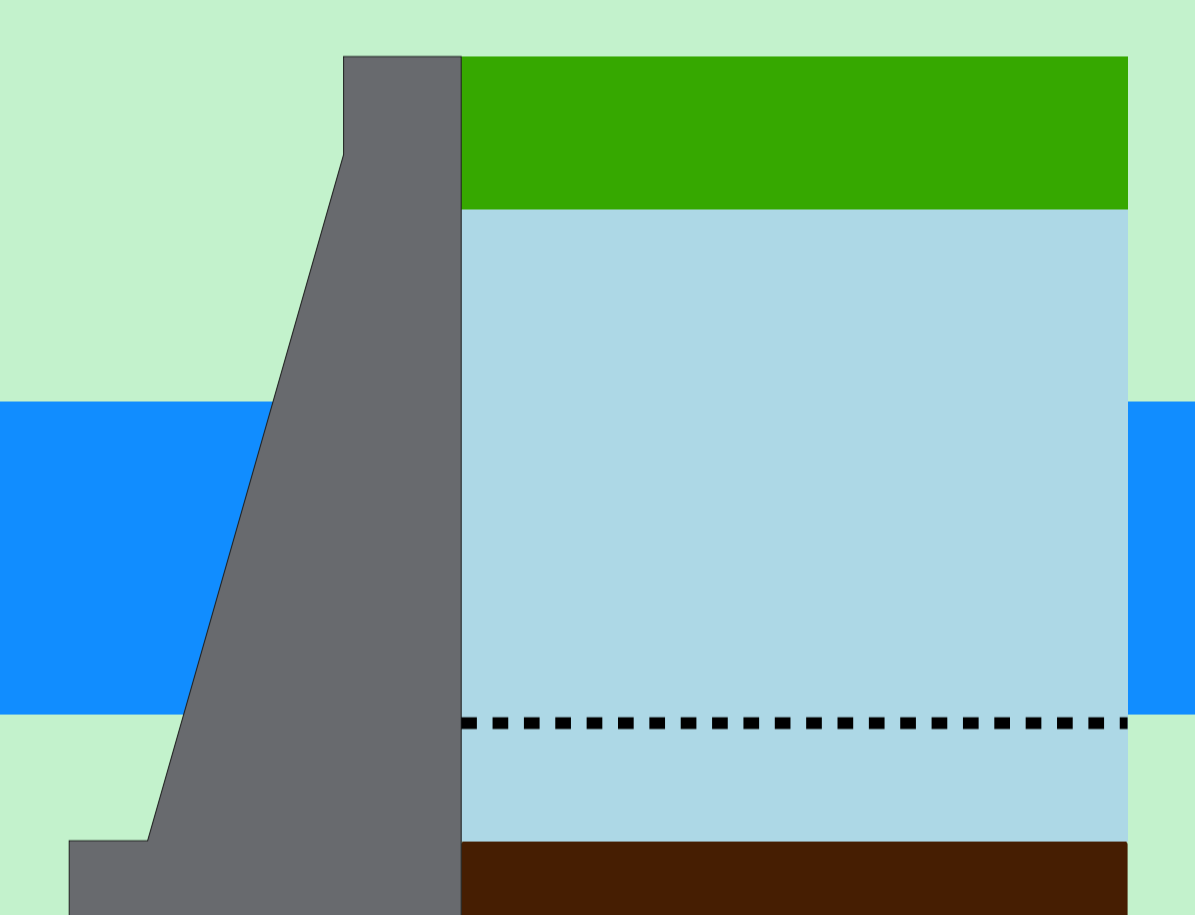


Theodomiro Carneiro Santiago (Emborecação)

Data	Afluência (m³/s)	Defluência (m³/s)	Volume Útil (%)	Cota (m)
31/01	536	96	51,58	644,54
01/02	798	97	52,04	644,73
02/02	1.132	99	52,73	645,01

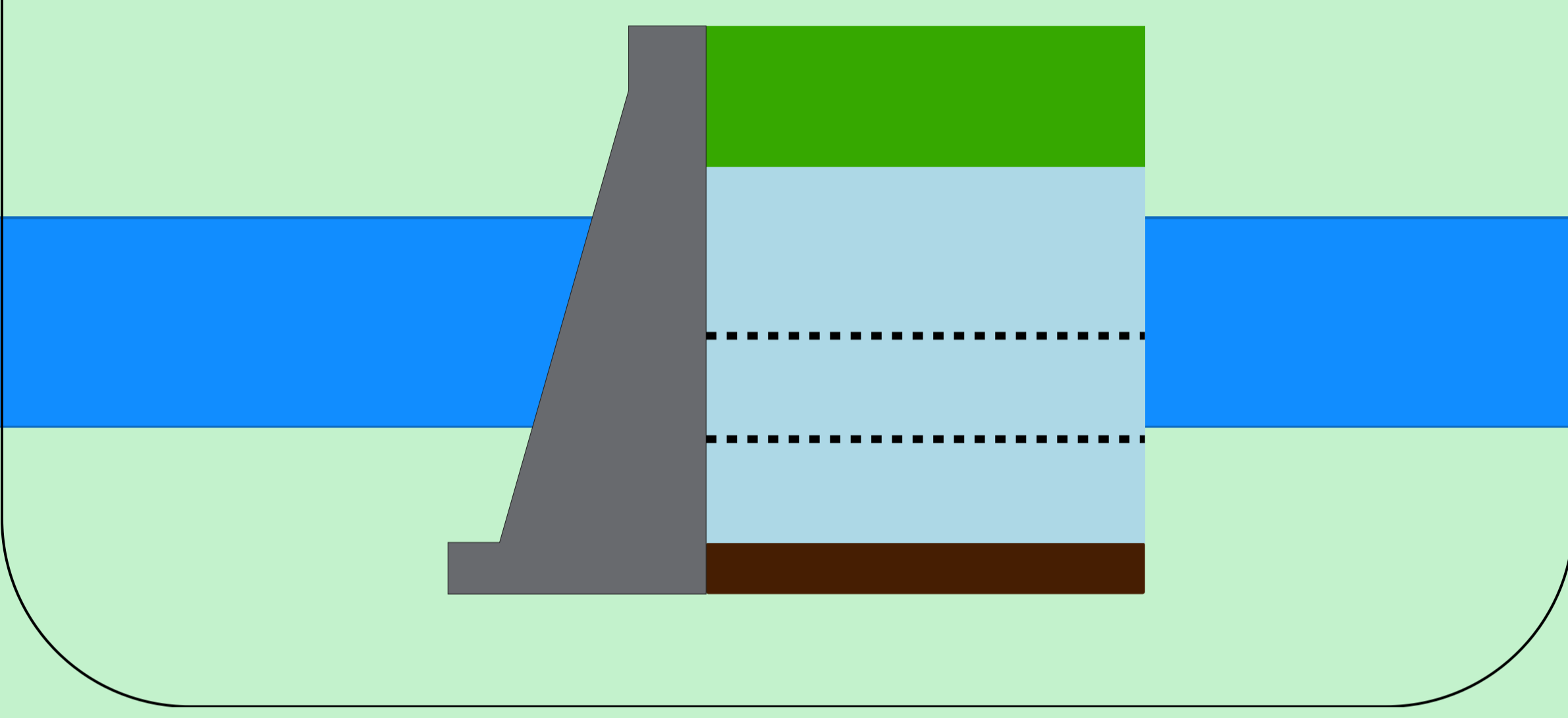
Faixa de Operação Normal
Sem restrição de vazão máxima defluente

Volume útil superior ou igual a 15%



São Simão

Data	Afluência (m³/s)	Defluência (m³/s)	Volume Útil (%)	Cota (m)
31/01	2.130	1.741	77,94	398,93
01/02	2.363	1.585	79,15	399,05
02/02	2.474	1.632	80,47	399,18



Rio Paranaíba

Rio Paraná

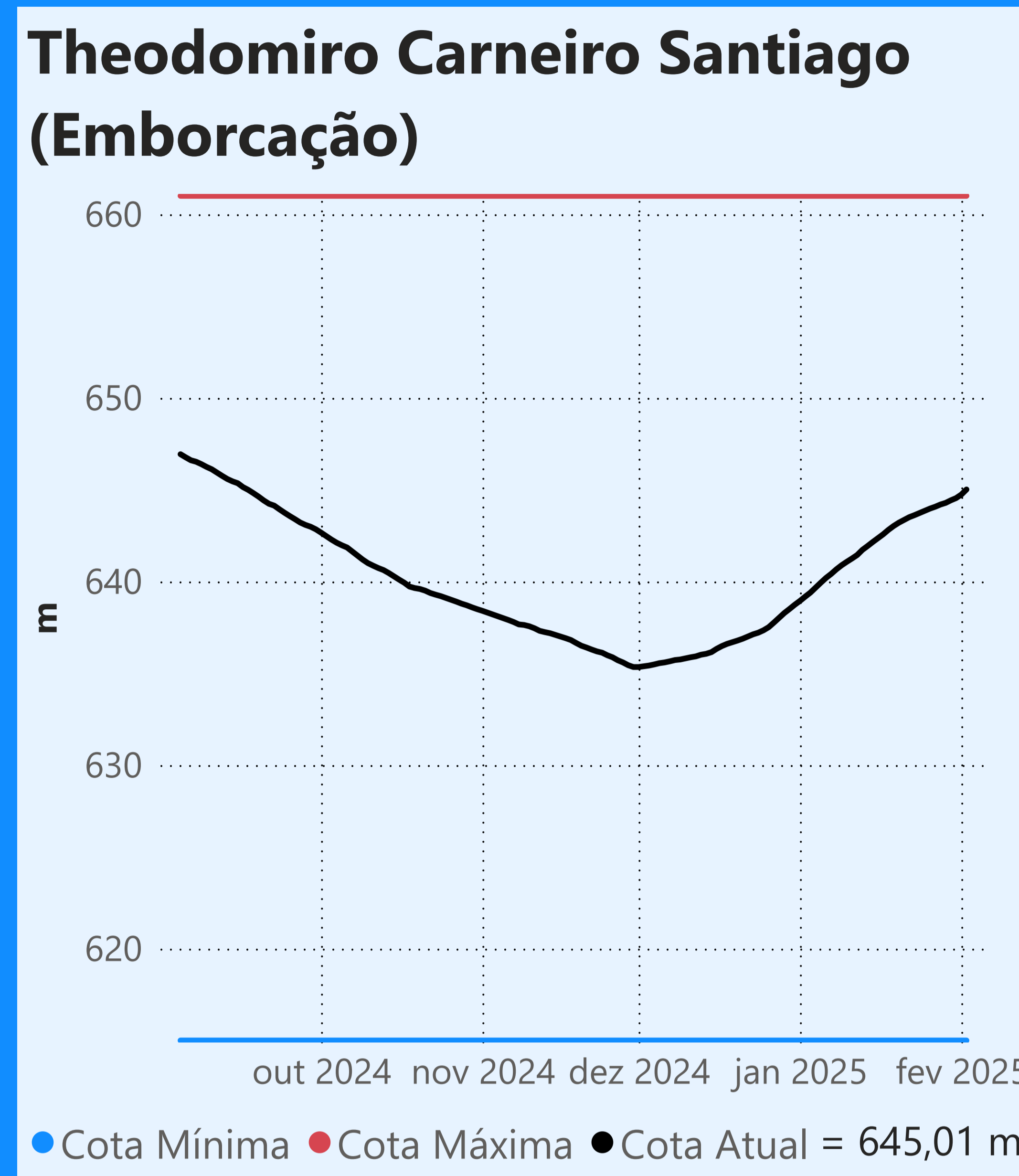
Rio Grande

Data de Referência
02/02/2025
Período Úmido

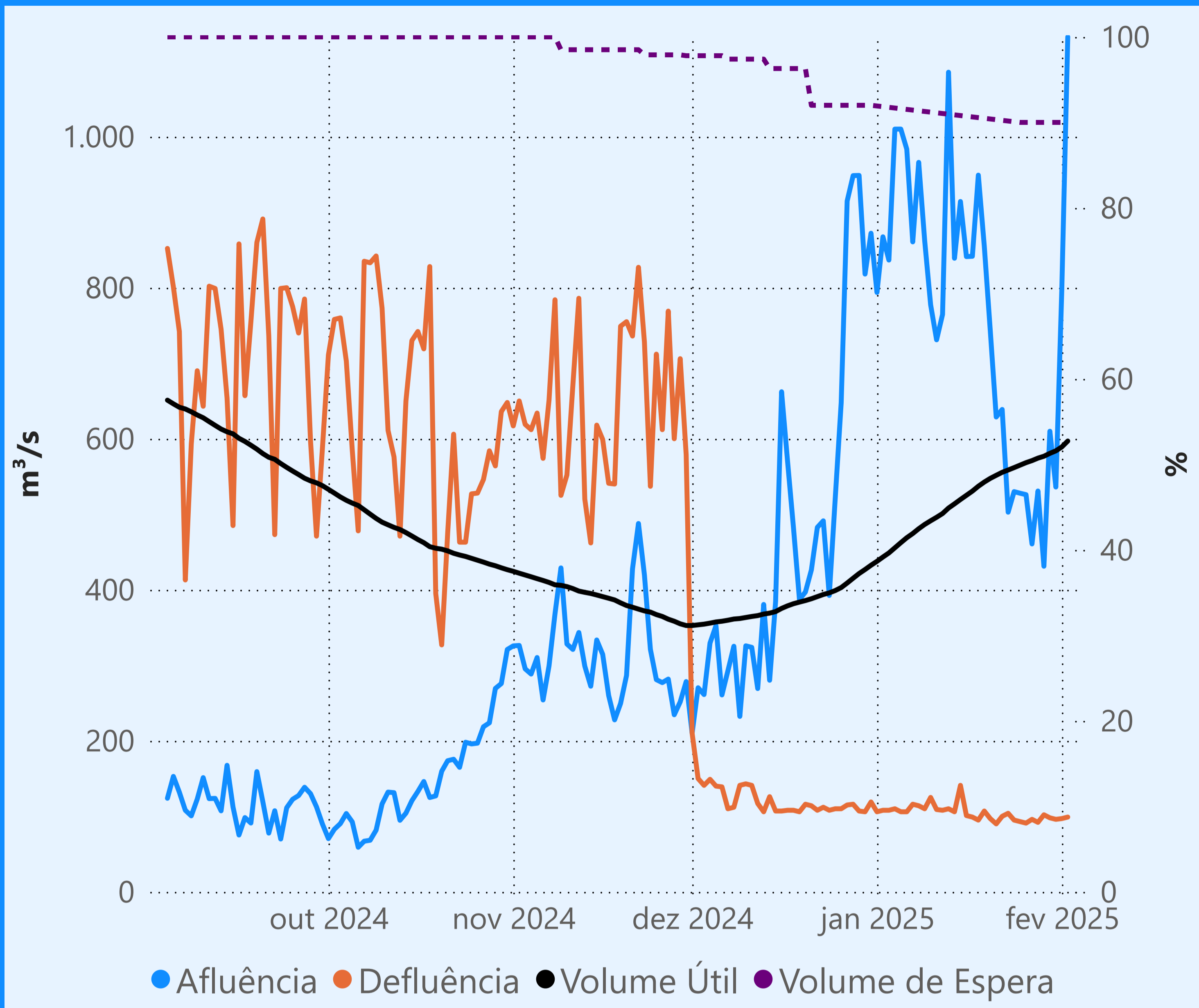
Saiba mais sobre os termos técnicos da operação dos reservatórios no [Glossário do Sistema de Acompanhamento de Reservatórios - SAR da ANA](#)

Superintendência de Operações e Eventos Críticos
Coordenação de Operação de Reservatórios e Sistemas Hídricos

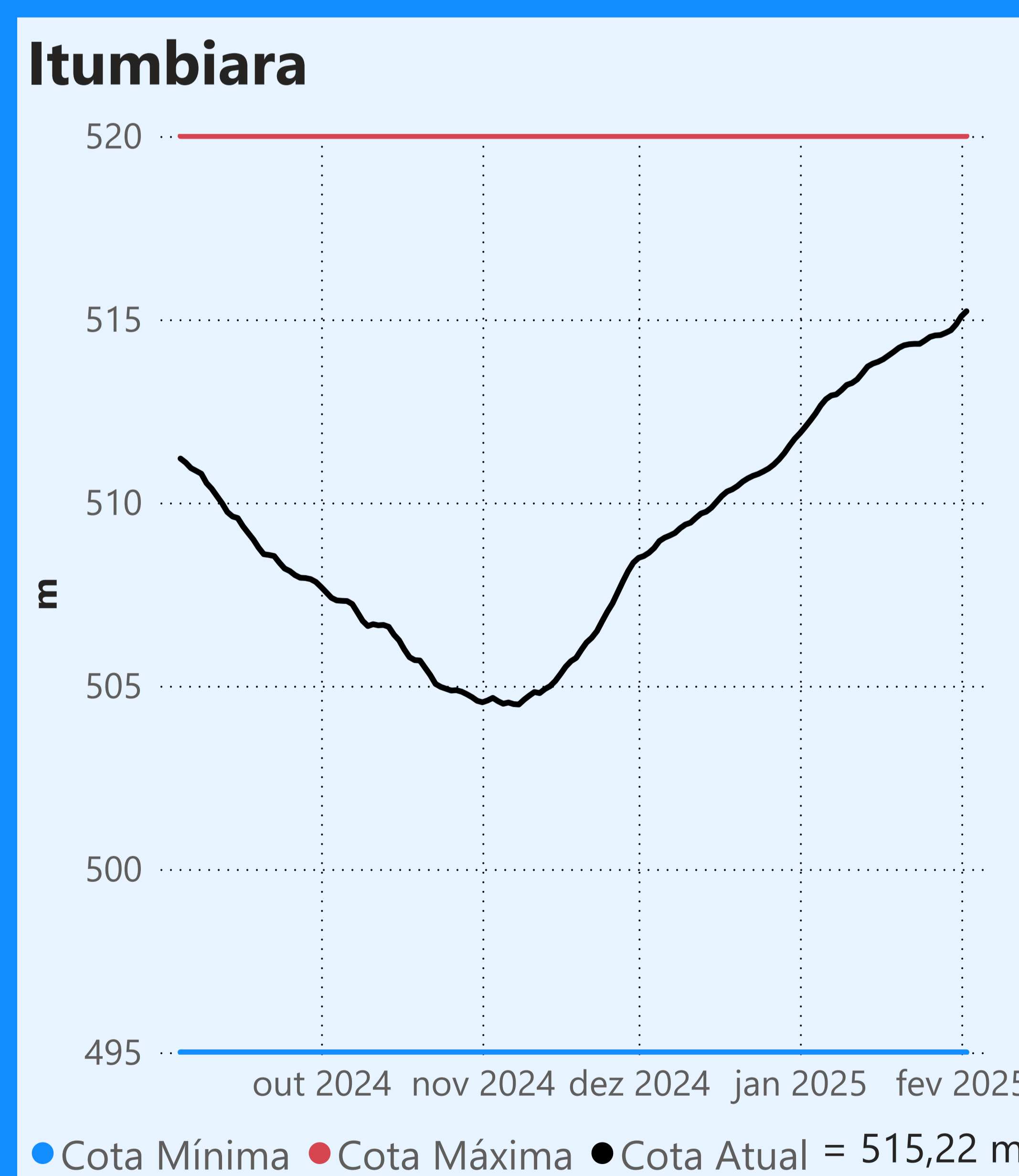
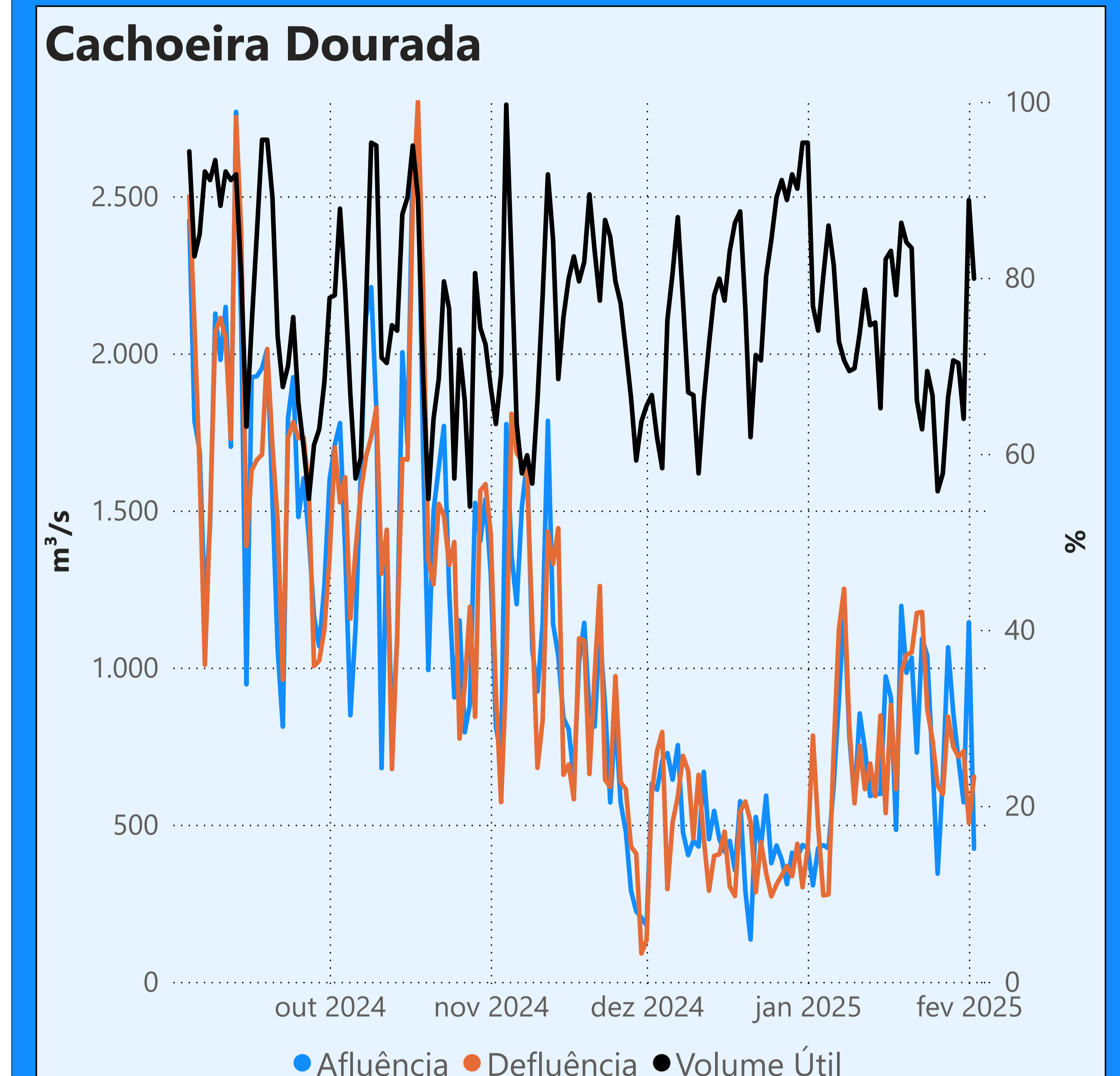
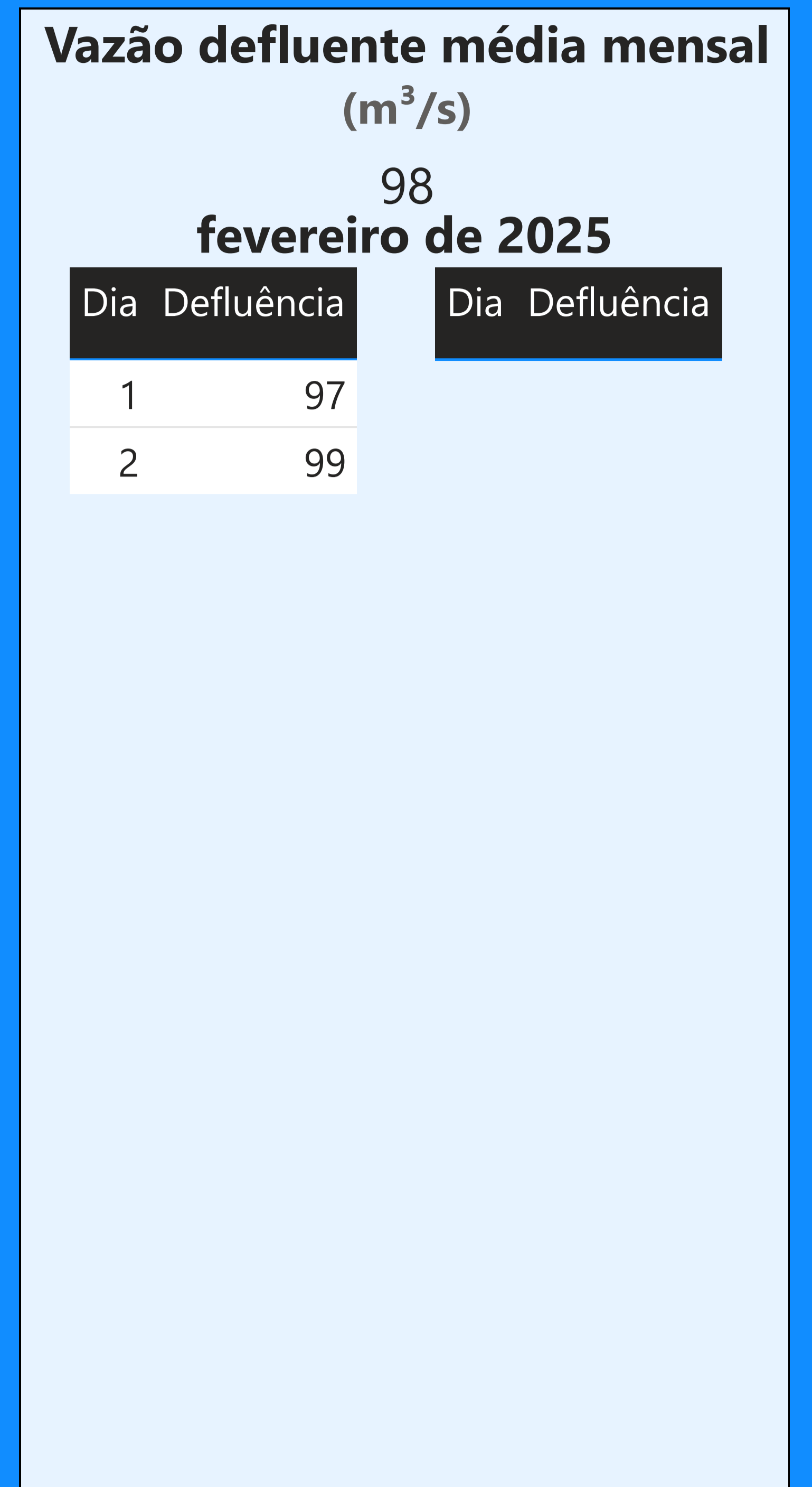
Fonte: ONS
*Dados consistidos sujeitos a novas revisões



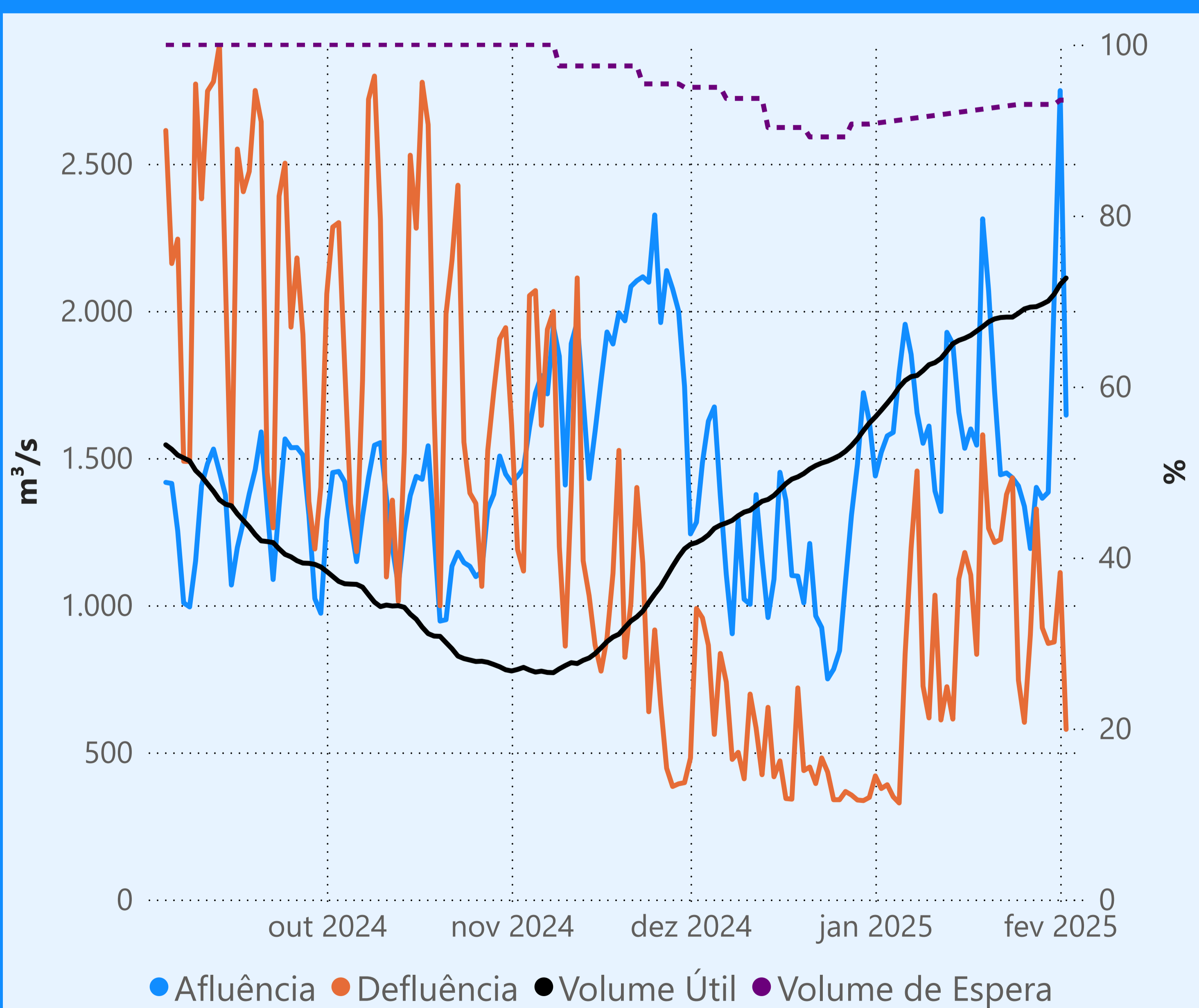
Faixa de Operação Normal



Sem restrição de vazão máxima defluente



Faixa de Operação Normal



Sem restrição de vazão máxima defluente

