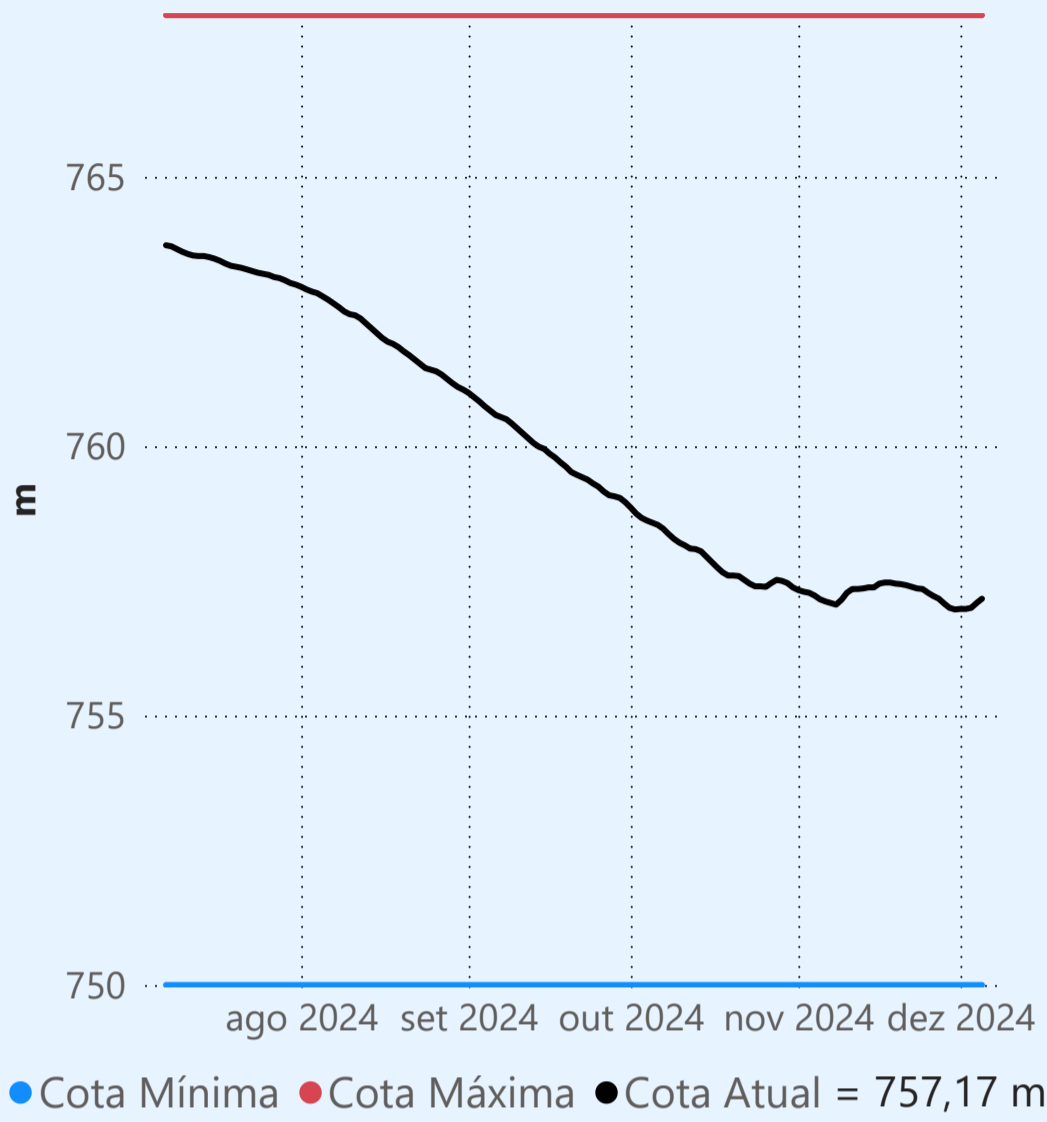
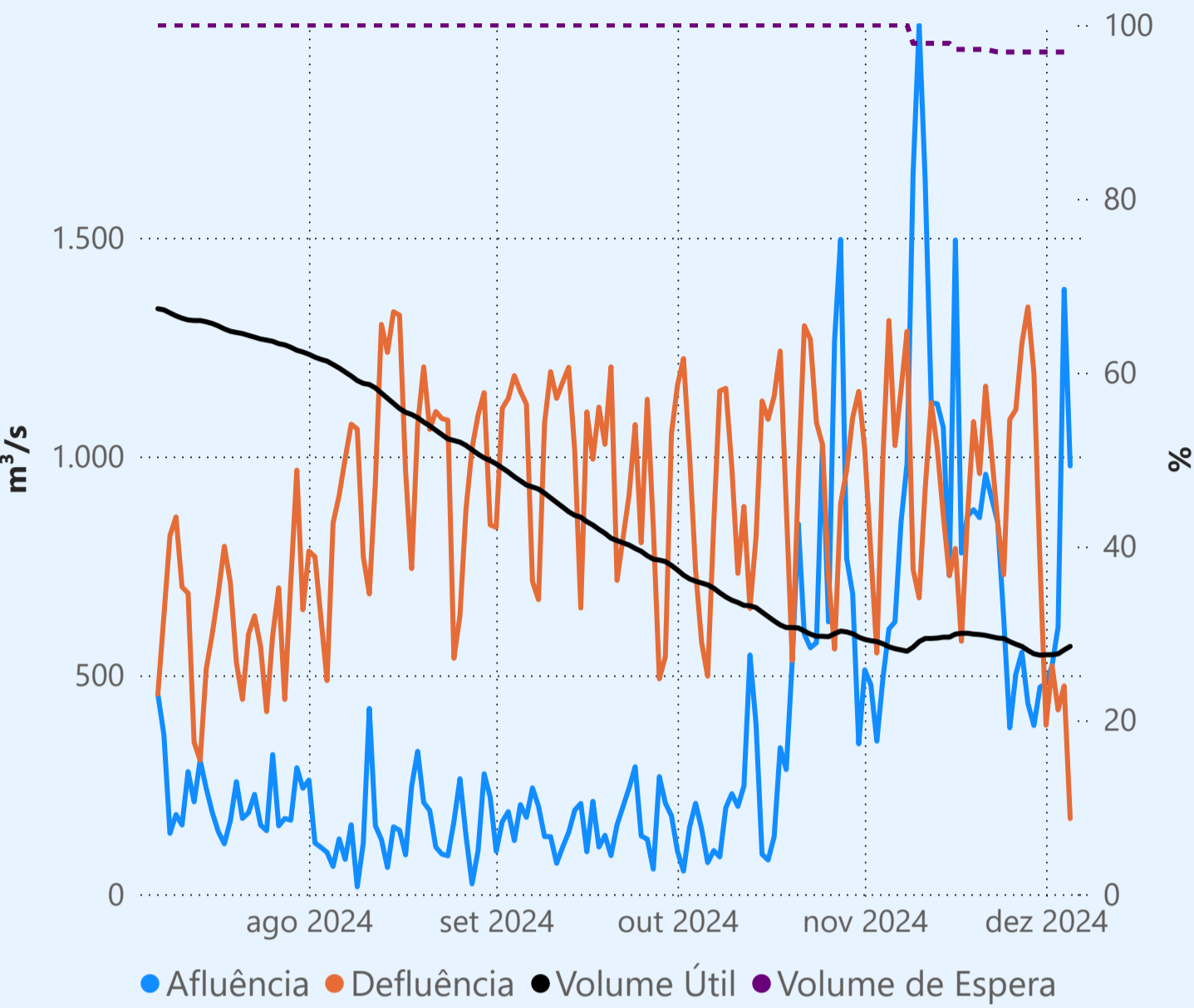




Furnas



Faixa de Operação de Atenção



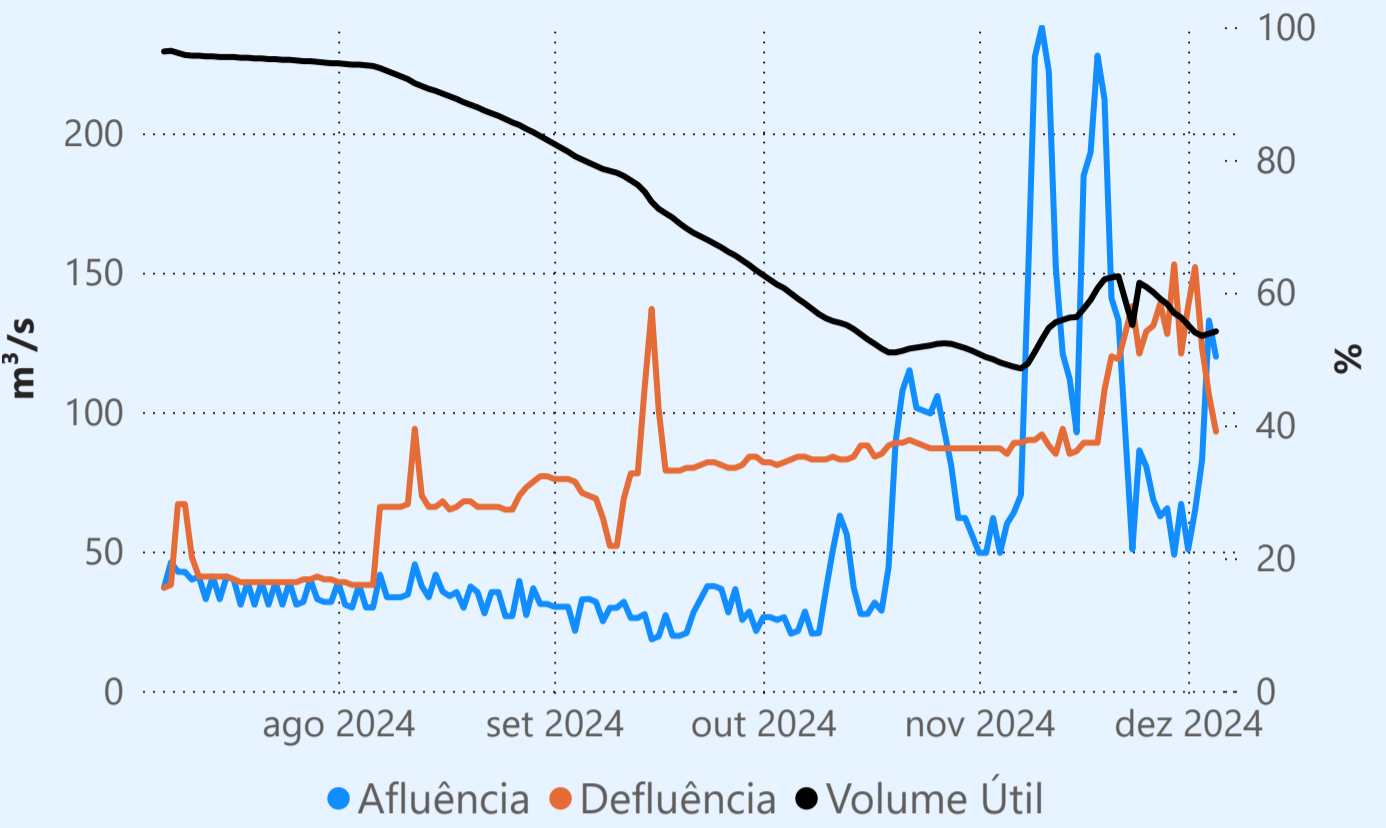
Vazão defluente máxima média mensal de 500 m³/s

Vazão defluente média mensal (m³/s)

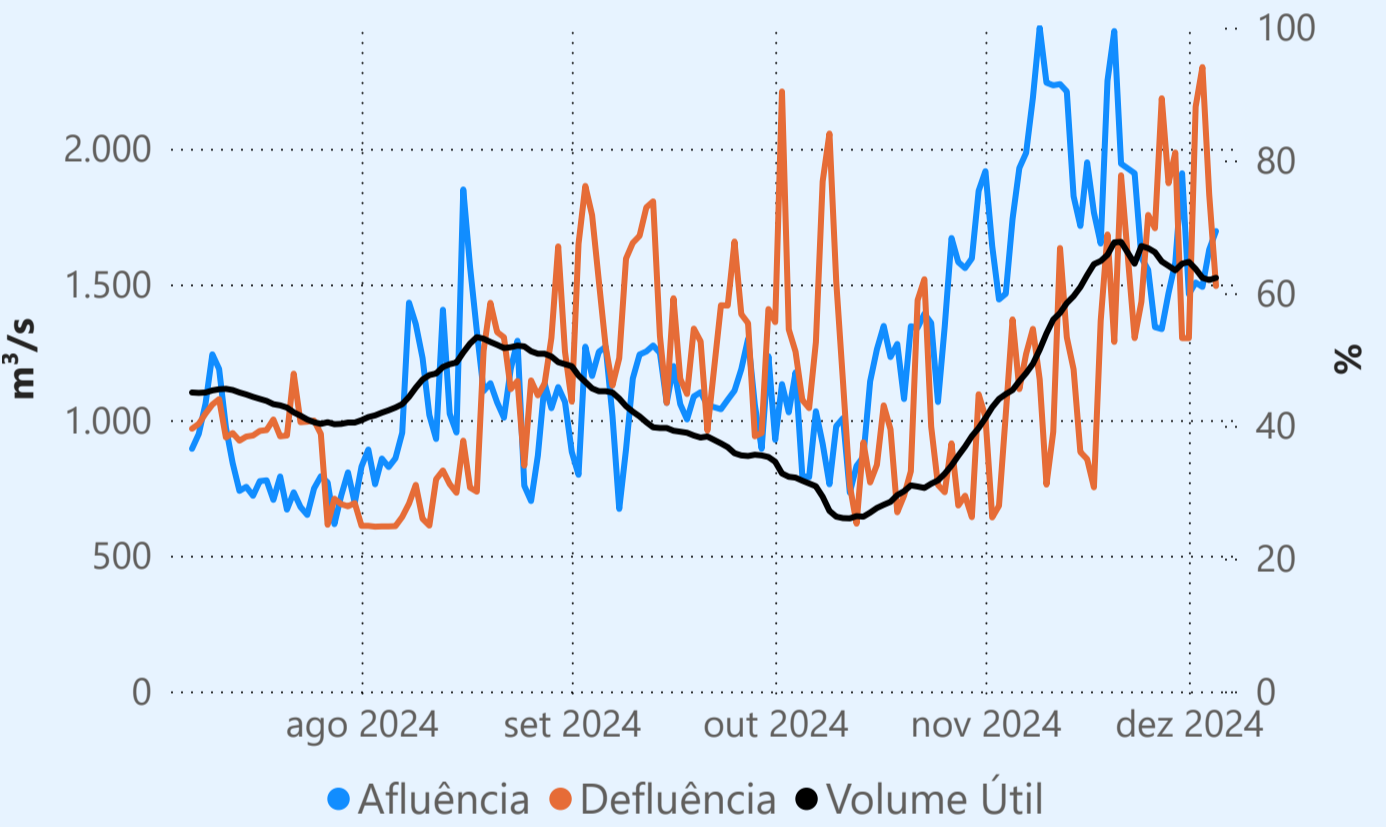
396  
dezembro de 2024

Dia	Defluência	Dia	Defluência
1	386		
2	522		
3	421		
4	476		
5	173		

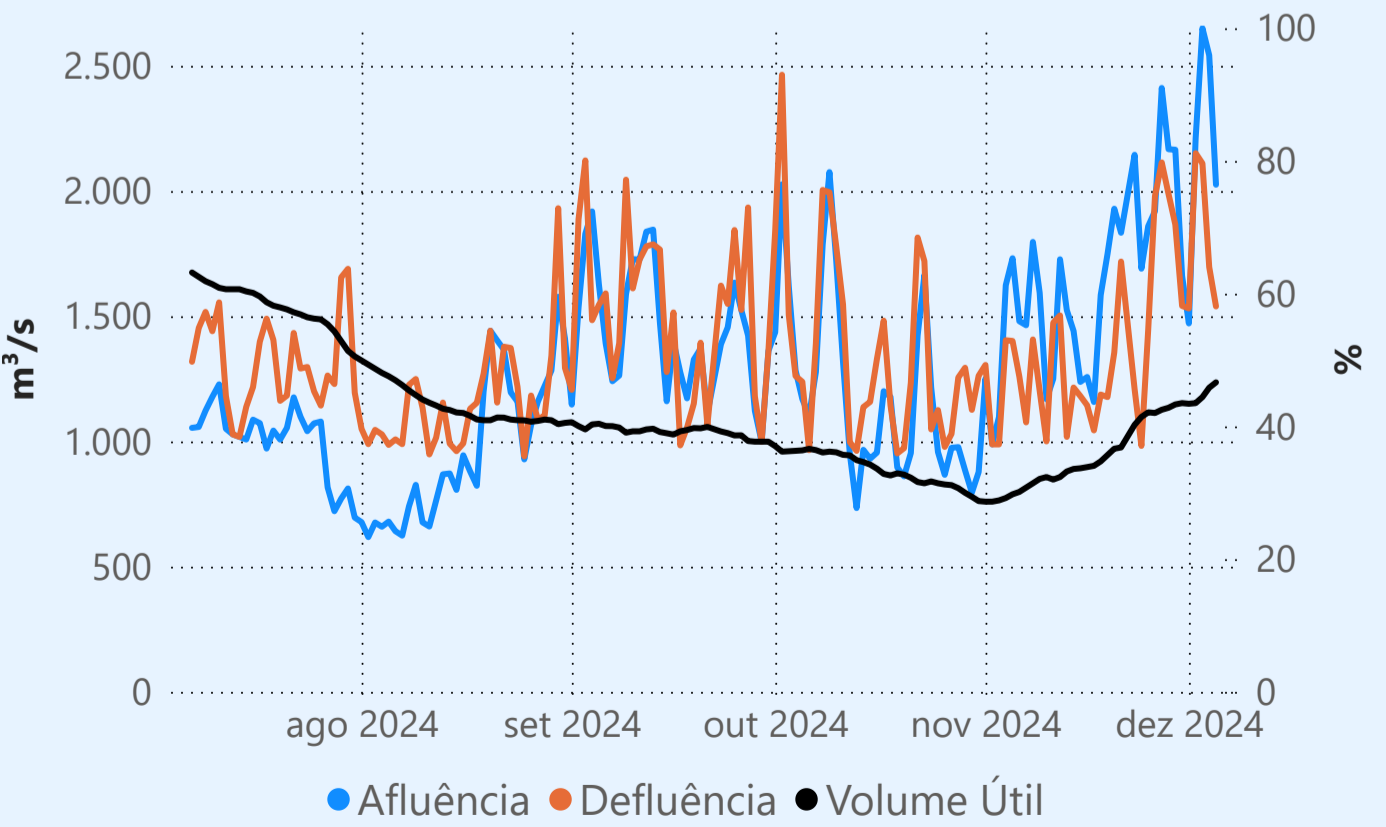
Camargos



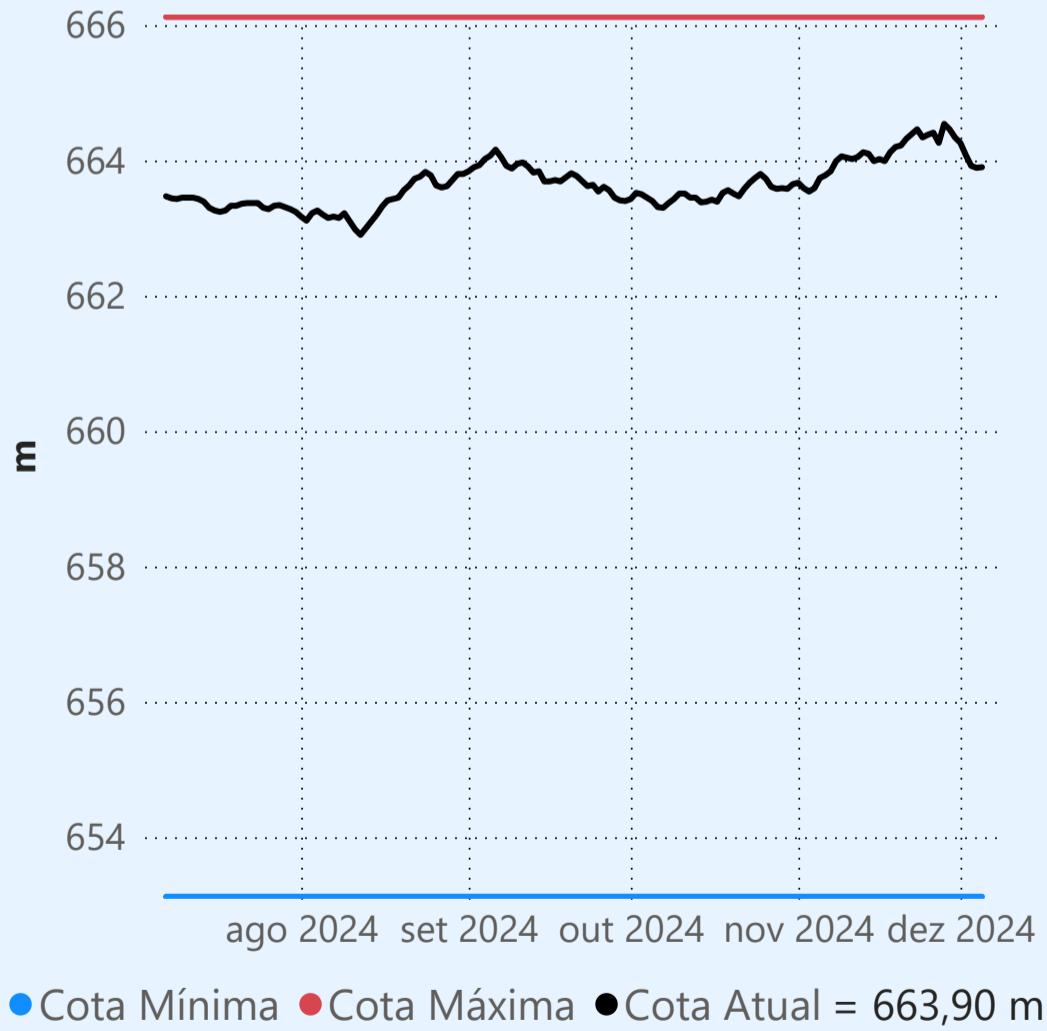
Maribondo



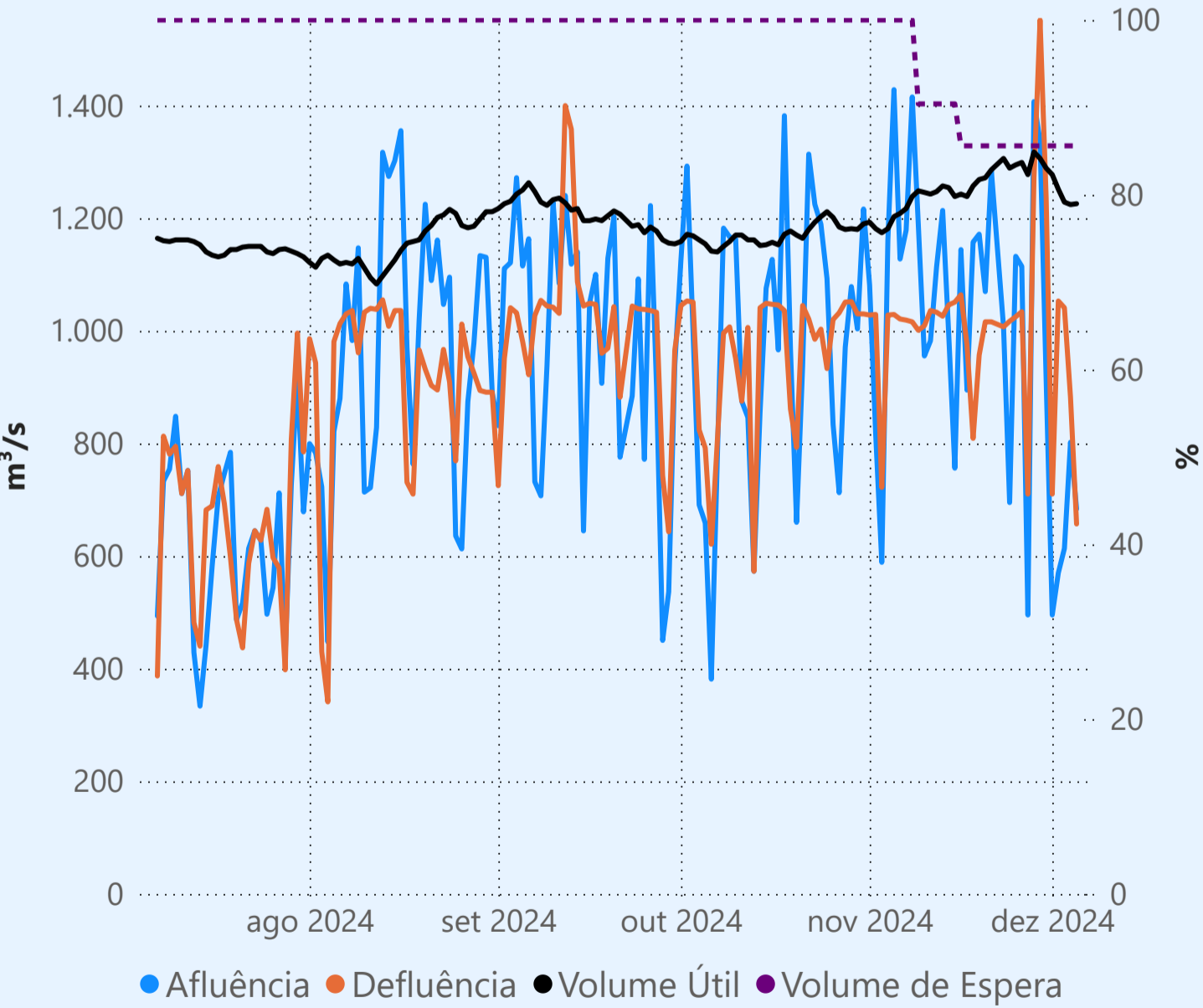
Água Vermelha



Marechal Mascarenhas de Moraes (Peixoto)



Faixa de Operação Normal



Sem restrição de vazão máxima defluente

Vazão defluente média mensal (m³/s)

869  
dezembro de 2024

Dia	Defluência	Dia	Defluência
1	710		
2	1.053		
3	1.041		
4	882		
5	657		

Saiba mais sobre as condições de operação do Sistema Hídrico do Rio Paranaíba na Resolução 194/2024

## Cachoeira Dourada

Data	Afluência (m³/s)	Defluência (m³/s)
03/12	611	734
04/12	704	795
05/12	728	295

## Faixa de Operação Normal

Sem restrição de vazão máxima defluente

### Itumbiara

Data	Afluência (m³/s)	Defluência (m³/s)	Volume Útil (%)	Cota (m)
03/12	1.543	957	42,03	508,61
04/12	1.625	864	42,56	508,74
05/12	1.791	561	43,41	508,95

Volume útil superior ou igual a 15%

### São Simão

Data	Afluência (m³/s)	Defluência (m³/s)	Volume Útil (%)	Cota (m)
03/12	2.164	2.099	60,86	397,24
04/12	2.227	2.097	61,06	397,26
05/12	1.744	2.003	60,65	397,22

### Theodomiro Carneiro Santiago (Emborcação)

Data	Afluência (m³/s)	Defluência (m³/s)	Volume Útil (%)	Cota (m)
03/12	261	141	31,31	635,42
04/12	329	149	31,43	635,48
05/12	352	140	31,57	635,55

## Faixa de Operação de Atenção

Vazão defluente máxima média mensal de 140 m³/s

Data de Referência

05/12/2024

Período Úmido

Rio Paranaíba

Rio Paraná

Rio Grande

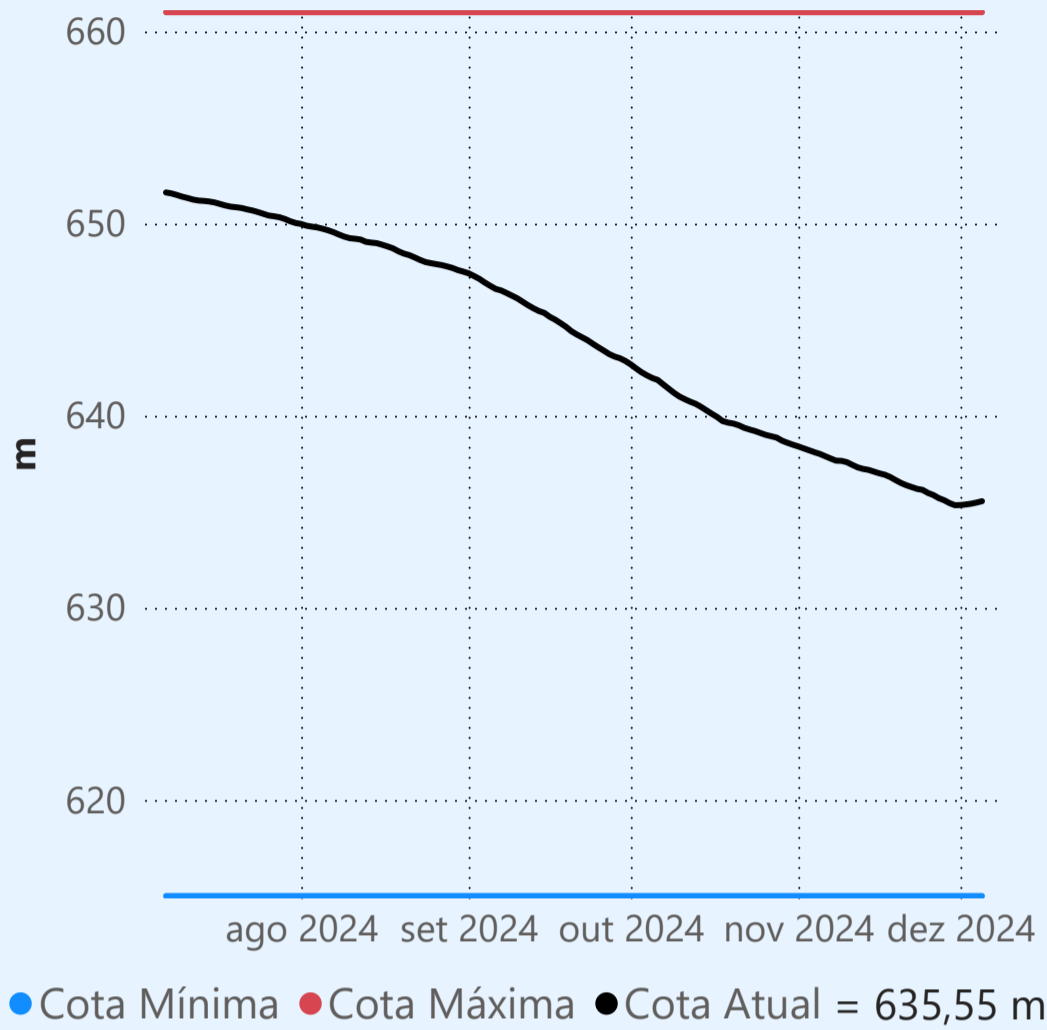
Saiba mais sobre os termos técnicos da operação dos reservatórios no Glossário do Sistema de Acompanhamento de Reservatórios - SAR da ANA

Superintendência de Operações e Eventos Críticos  
Coordenação de Operação de Reservatórios e Sistemas Hídricos

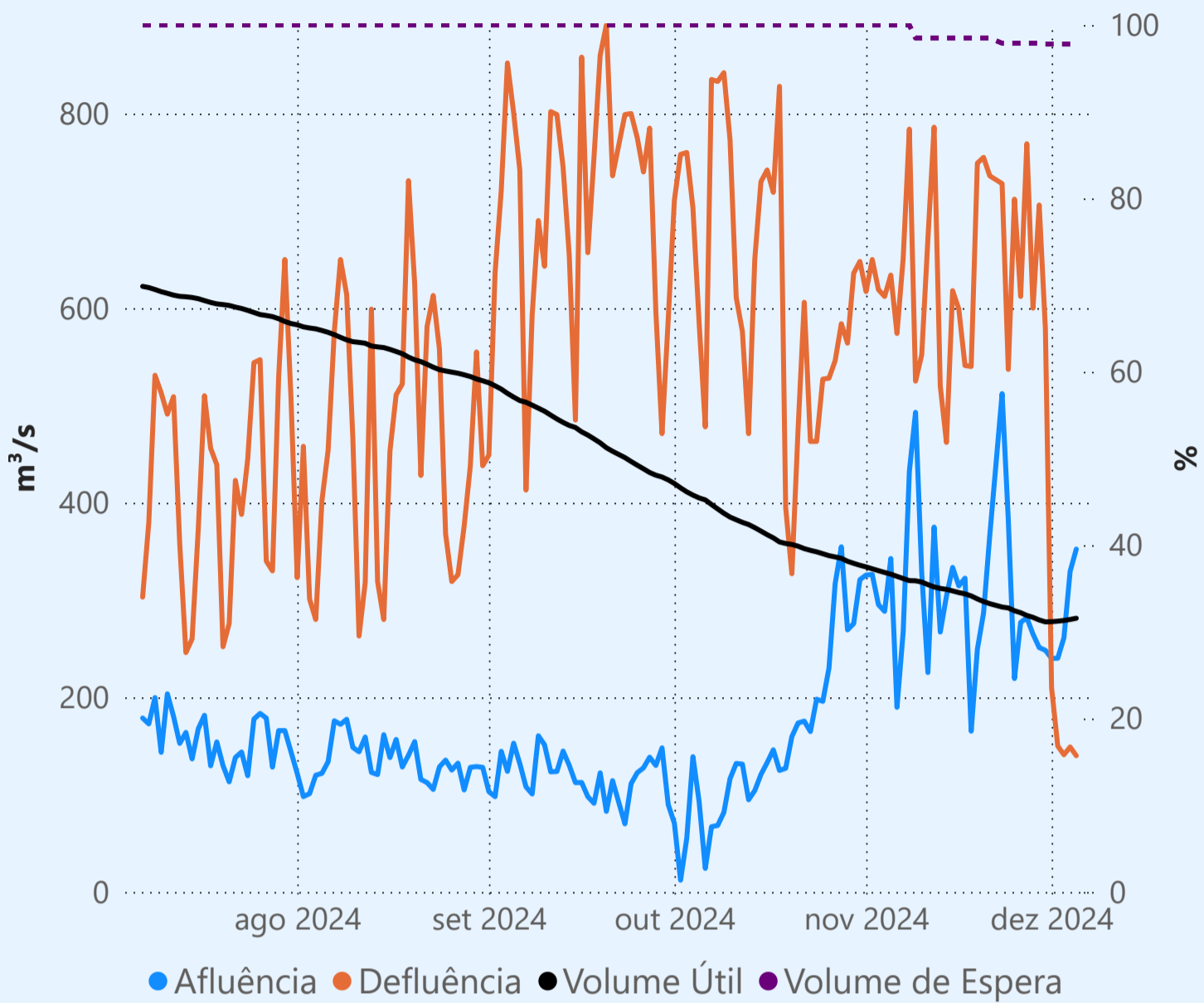
Fonte: ONS

\*Dados consistidos sujeitos a novas revisões

## Theodomiro Carneiro Santiago (Emborcação)



Faixa de Operação de Atenção



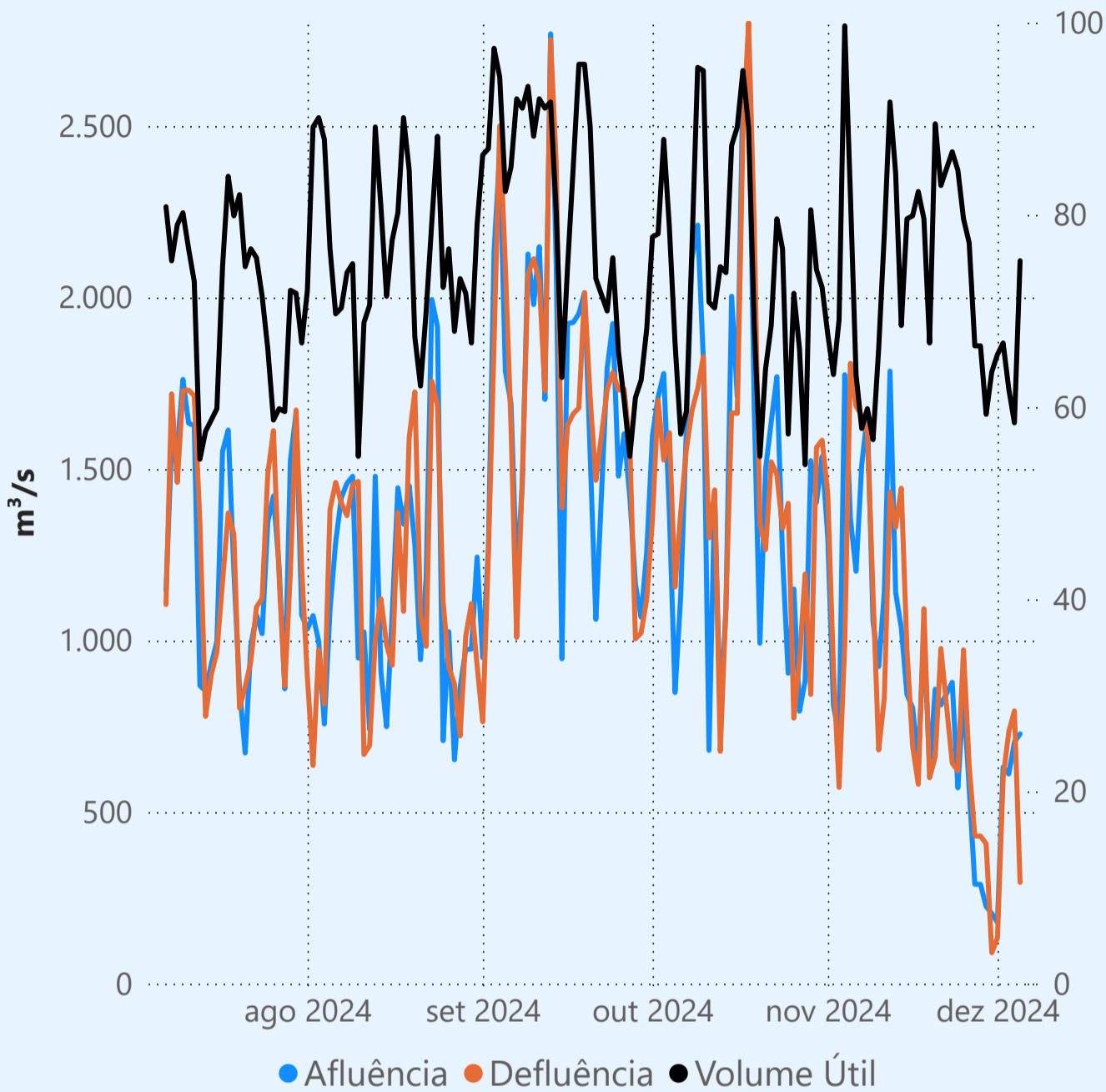
Vazão defluente máxima média mensal de 140 m³/s

### Vazão defluente média mensal (m³/s)

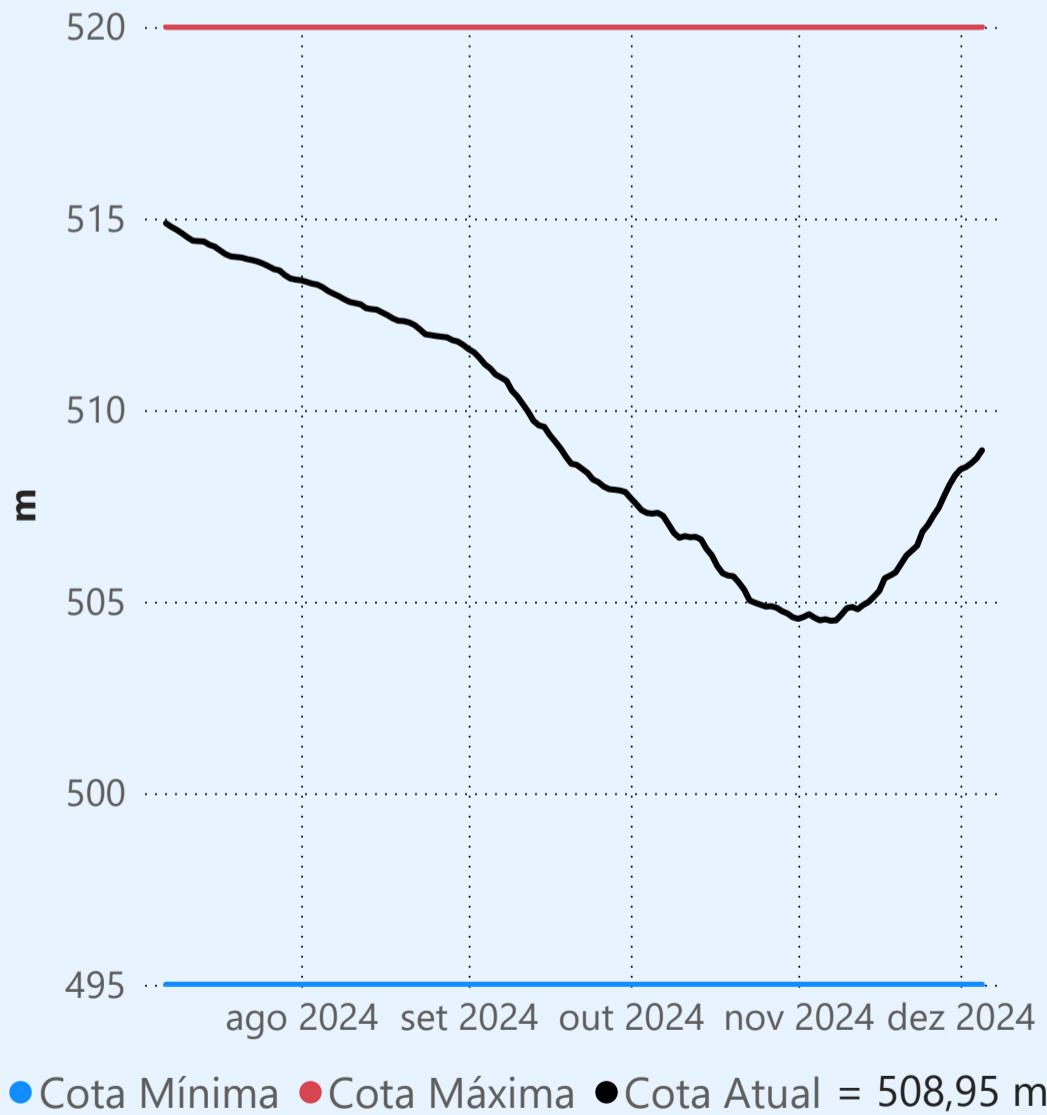
158  
dezembro de 2024

Dia	Defluência	Dia	Defluência
1	210		
2	150		
3	141		
4	149		
5	140		

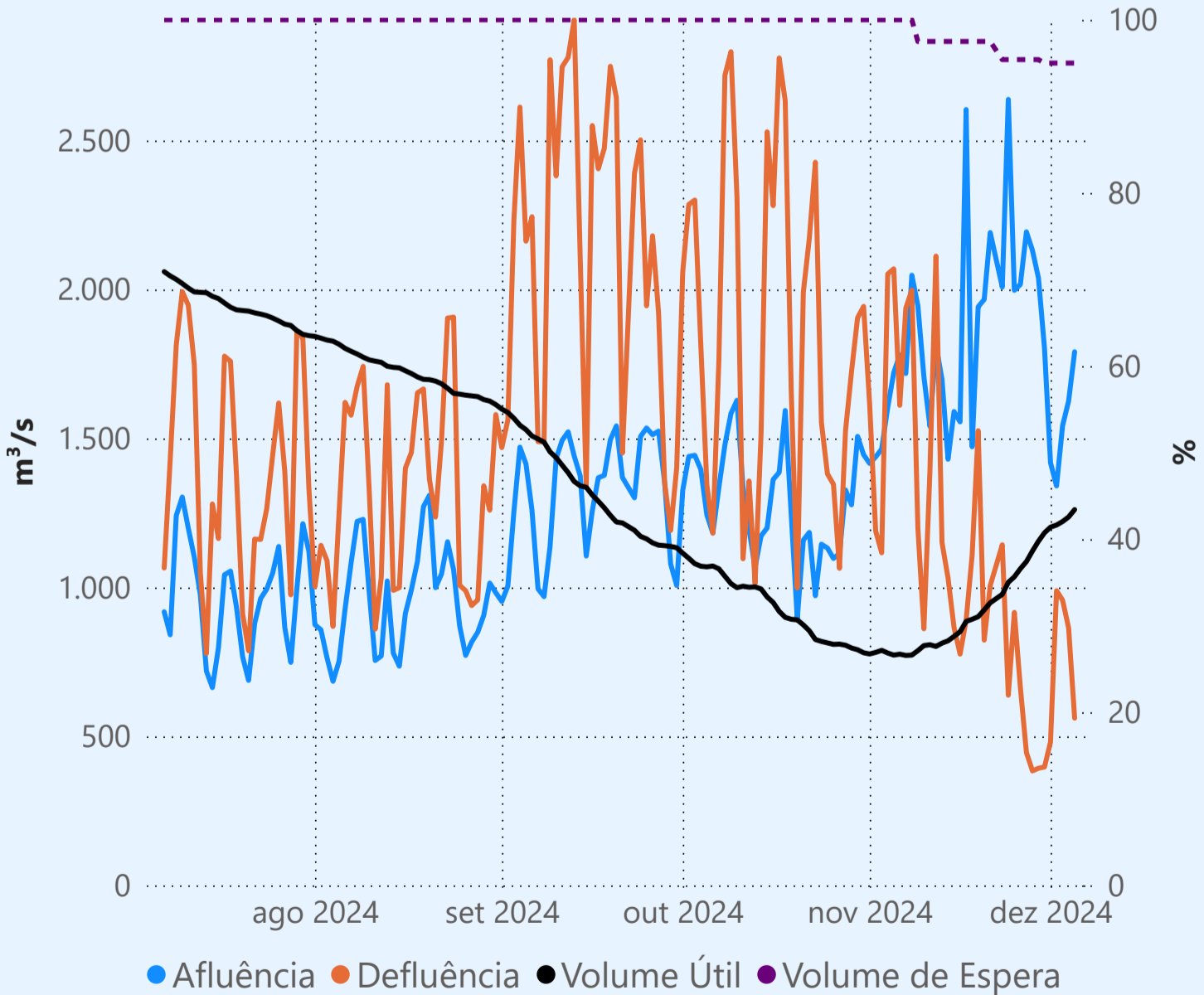
## Cachoeira Dourada



## Itumbiara



Faixa de Operação Normal



Sem restrição de vazão máxima defluente

### Vazão defluente média mensal (m³/s)

770  
dezembro de 2024

Dia	Defluência	Dia	Defluência
1	481		
2	989		
3	957		
4	864		
5	561		

## São Simão

