

Rio Paranaíba

Rio Paraná

Saiba mais sobre as condições de operação do Sistema Hídrico do Rio Grande na Resolução 193/2024

Luiz Carlos Barreto de Carvalho

Data	Afluencia (m³/s)	Defluência (m³/s)
24/01	514	493
25/01	388	232
26/01	430	232

Jaguara

Data	Afluencia (m³/s)	Defluência (m³/s)
24/01	495	498
25/01	288	489
26/01	253	204

Volume útil superior ou igual a 15%

Água Vermelha

Data	Afluencia (m³/s)	Defluência (m³/s)	Volume Útil (%)	Cota (m)
24/01	2.068	2.273	72,95	381,04
25/01	1.360	1.633	72,49	381,00
26/01	1.172	1.172	72,49	381,00

Faixa de Operação Normal

Sem restrição de vazão máxima defluente

Marechal Mascarenhas de Moraes (Peixoto)

Data	Afluencia (m³/s)	Defluência (m³/s)	Volume Útil (%)	Cota (m)
24/01	369	502	73,27	663,28
25/01	333	386	73,09	663,26
26/01	443	390	73,27	663,28

Igarapava

Data	Afluencia (m³/s)	Defluência (m³/s)
24/01	596	600
25/01	591	502
26/01	290	290

Volta Grande

Data	Afluencia (m³/s)	Defluência (m³/s)
24/01	691	781
25/01	535	400
26/01	440	485

Maribondo

Data	Afluencia (m³/s)	Defluência (m³/s)	Volume Útil (%)	Cota (m)
24/01	1.356	1.699	70,47	442,45
25/01	1.595	1.210	71,10	442,54
26/01	1.245	860	71,73	442,63

Volume útil superior ou igual a 15%

Rio Grande

Furnas

Data	Afluencia (m³/s)	Defluência (m³/s)	Volume Útil (%)	Cota (m)
24/01	760	262	51,70	761,34
25/01	647	149	51,95	761,38
26/01	903	156	52,32	761,44

Faixa de Operação de Atenção  
Vazão defluente máxima média mensal de 500 m³/s

Funil Grande

Data	Afluencia (m³/s)	Defluência (m³/s)
24/01	191	199
25/01	216	220
26/01	259	243

Itutinga

Data	Afluencia (m³/s)	Defluência (m³/s)
24/01	67	68
25/01	67	67
26/01	68	67

Rio Grande

Camargos

Data	Afluencia (m³/s)	Defluência (m³/s)	Volume Útil (%)
24/01	85	64	65,87
25/01	108	64	66,44
26/01	108	64	67,01

Rio Grande

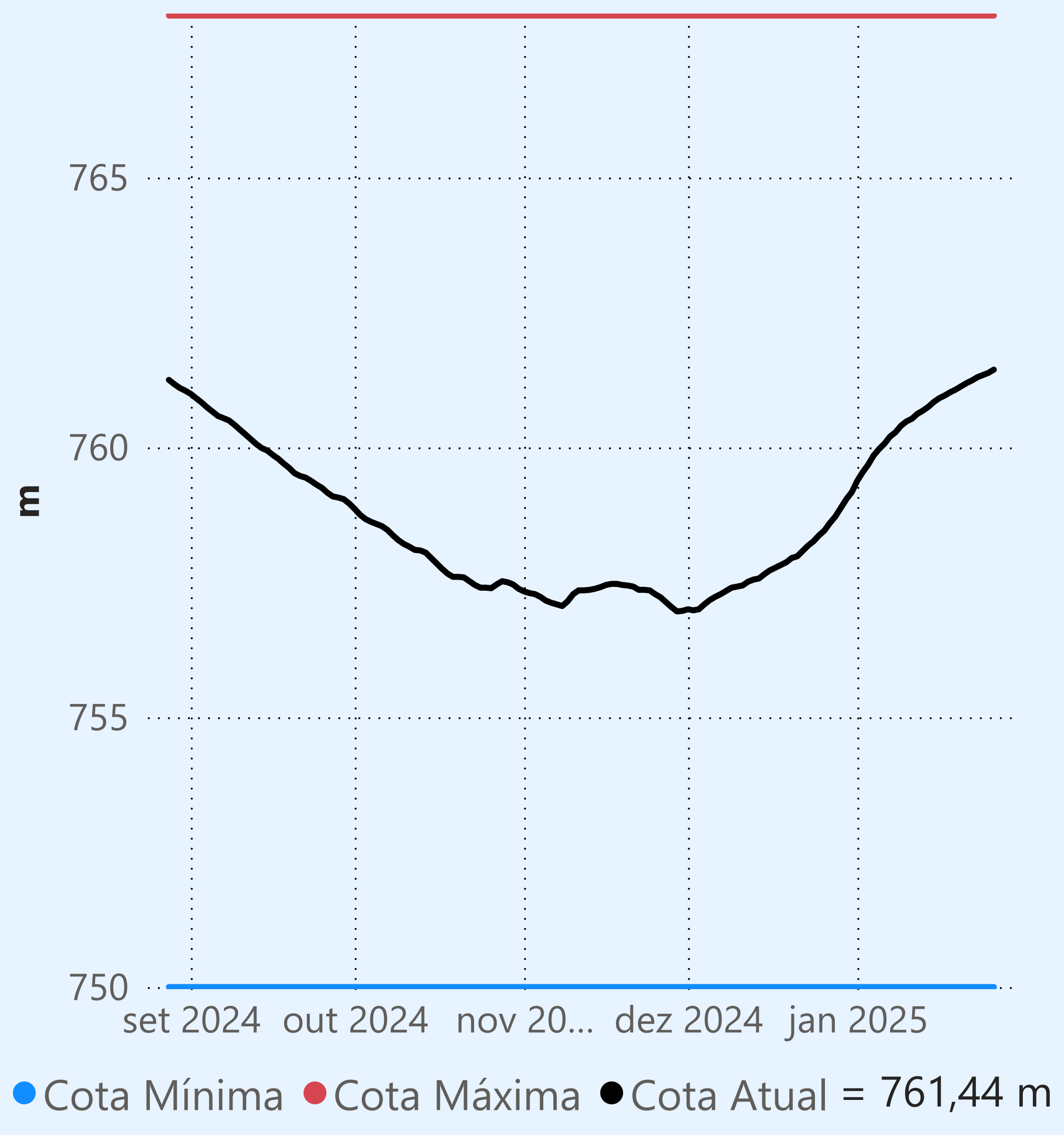
Data de Referência

26/01/2025

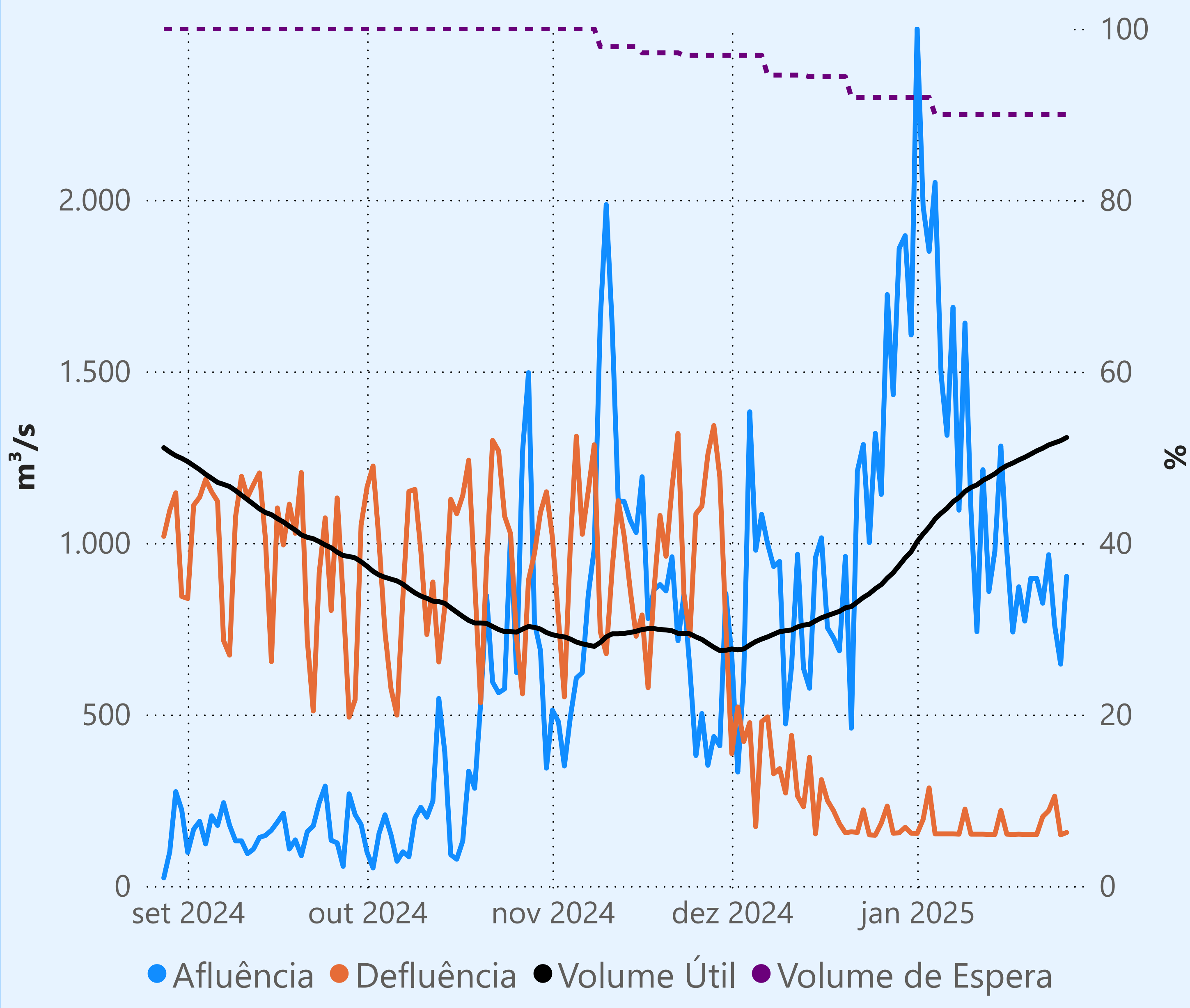
Período Úmido



## Furnas



Faixa de Operação de Atenção



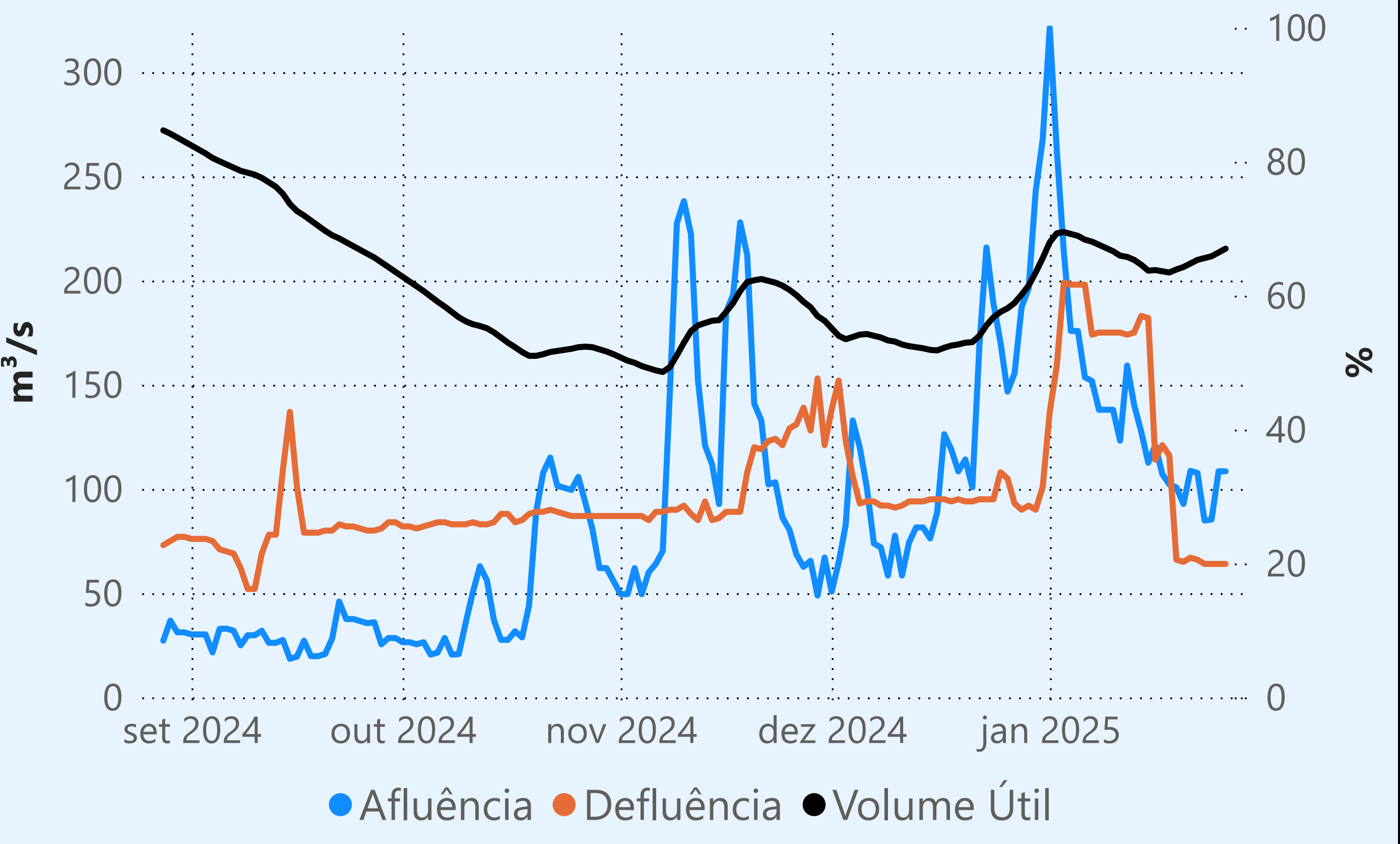
Vazão defluente máxima média mensal de 500 m³/s

## Vazão defluente média mensal (m³/s)

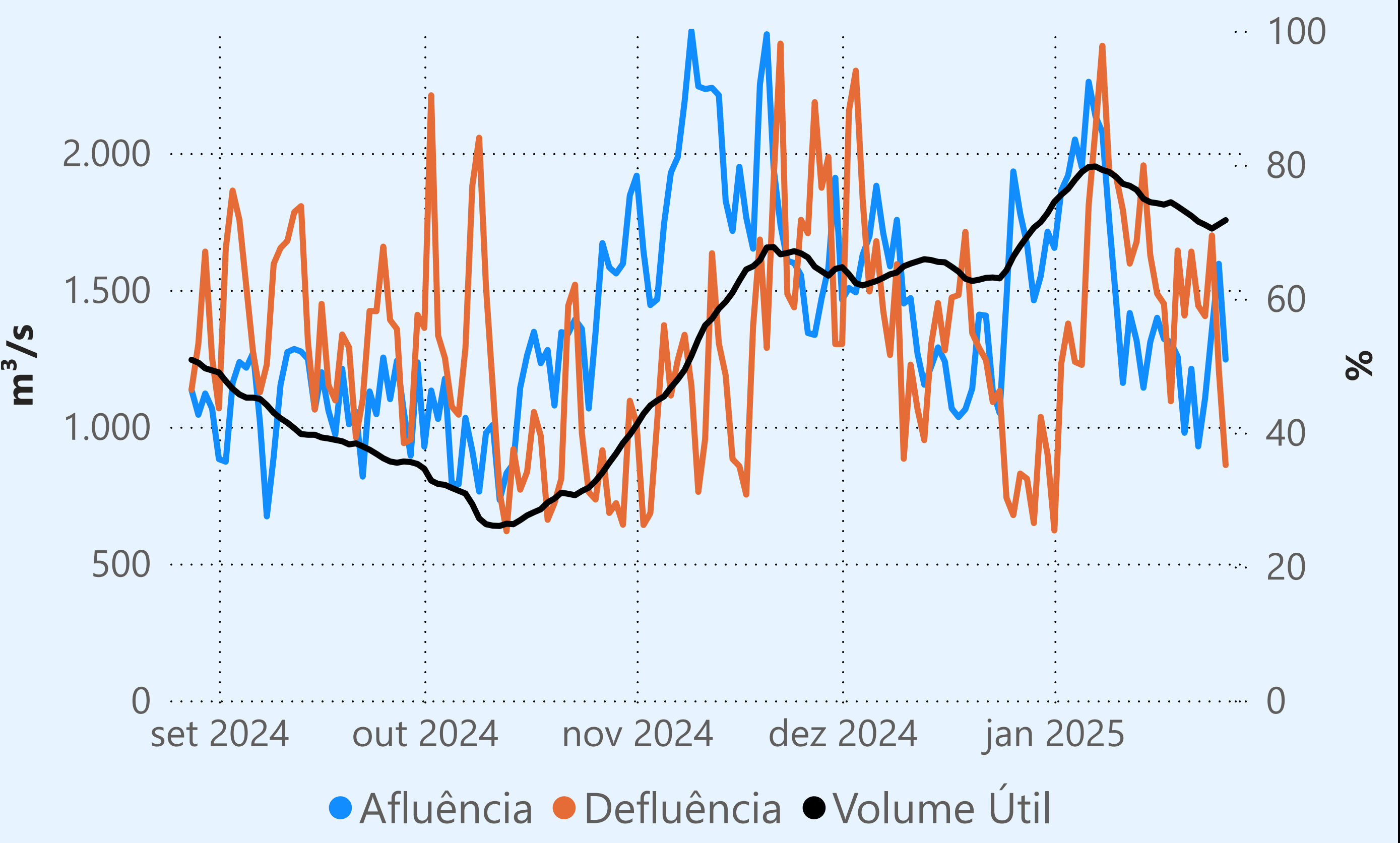
172  
janeiro de 2025

Dia	Defluência	Dia	Defluência
1	153	16	151
2	194	17	150
3	286	18	151
4	152	19	150
5	152	20	150
6	152	21	150
7	152	22	202
8	151	23	219
9	224	24	262
10	151	25	149
11	151	26	156
12	151		
13	150		
14	150		
15	220		

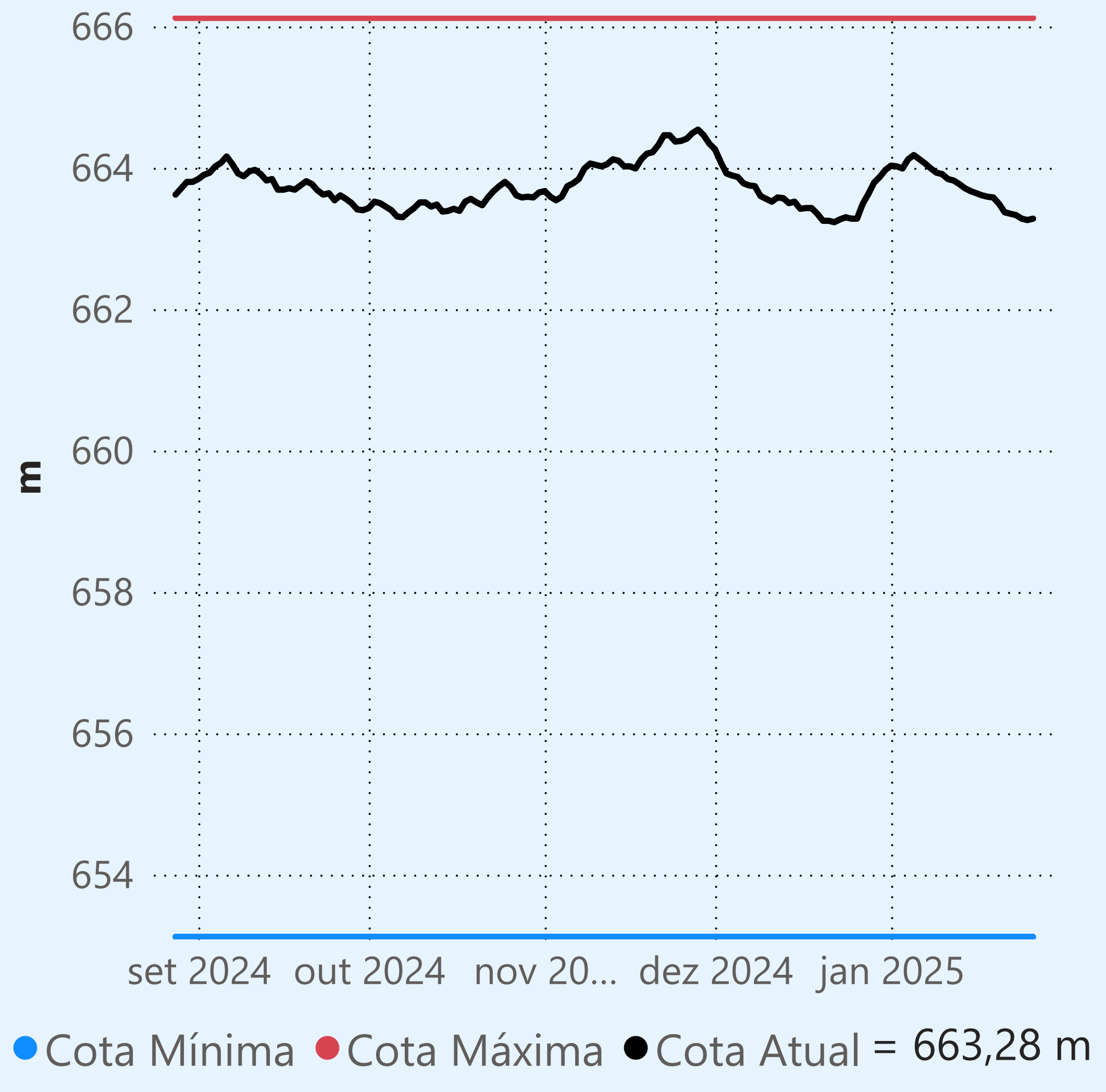
## Camargos



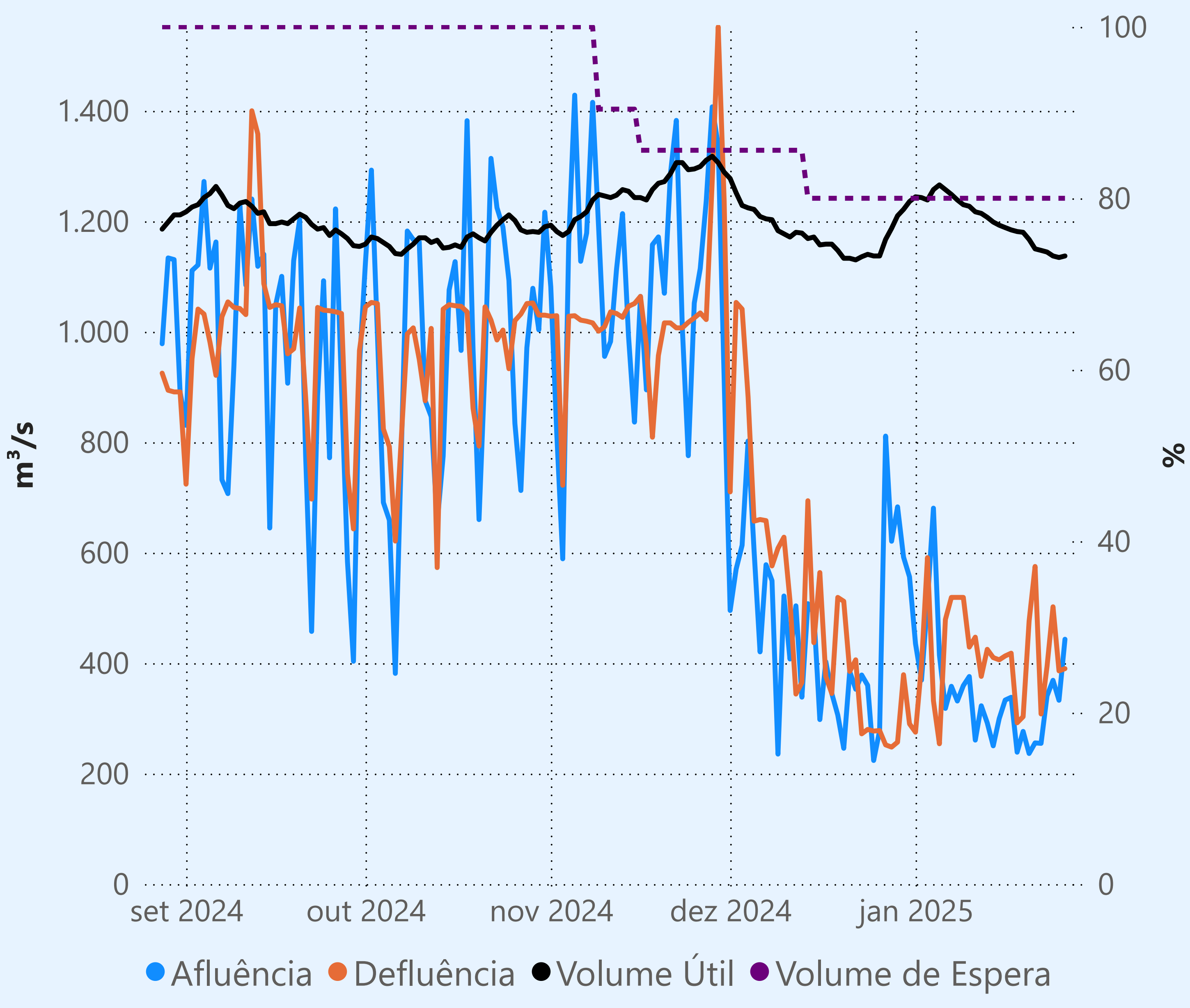
## Maribondo



## Marechal Mascarenhas de Moraes (Peixoto)



Faixa de Operação Normal



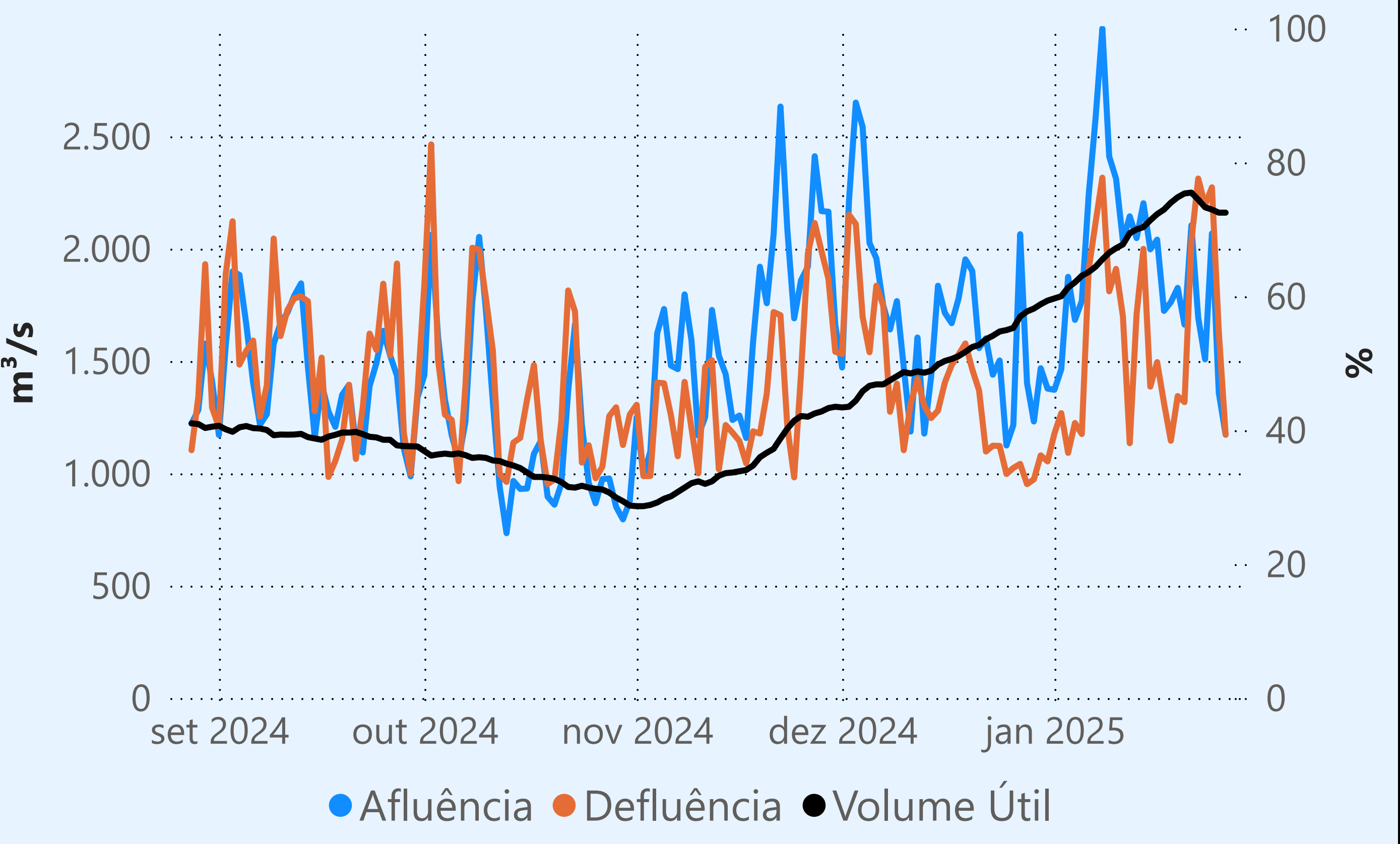
Sem restrição de vazão máxima defluente

## Vazão defluente média mensal (m³/s)

417  
janeiro de 2025

Dia	Defluência	Dia	Defluência
1	275	16	413
2	396	17	418
3	591	18	292
4	332	19	303
5	254	20	476
6	479	21	575
7	519	22	308
8	519	23	394
9	519	24	502
10	429	25	386
11	447	26	390
12	376		
13	425		
14	410		
15	406		

## Água Vermelha





**Saiba mais** sobre as condições de operação do Sistema Hídrico do Rio Paranaíba na [Resolução 194/2024](#)

## Cachoeira Dourada

Data	Afluência (m³/s)	Defluência (m³/s)
24/01	1.038	868
25/01	701	771
26/01	344	625

Rio Paranaíba

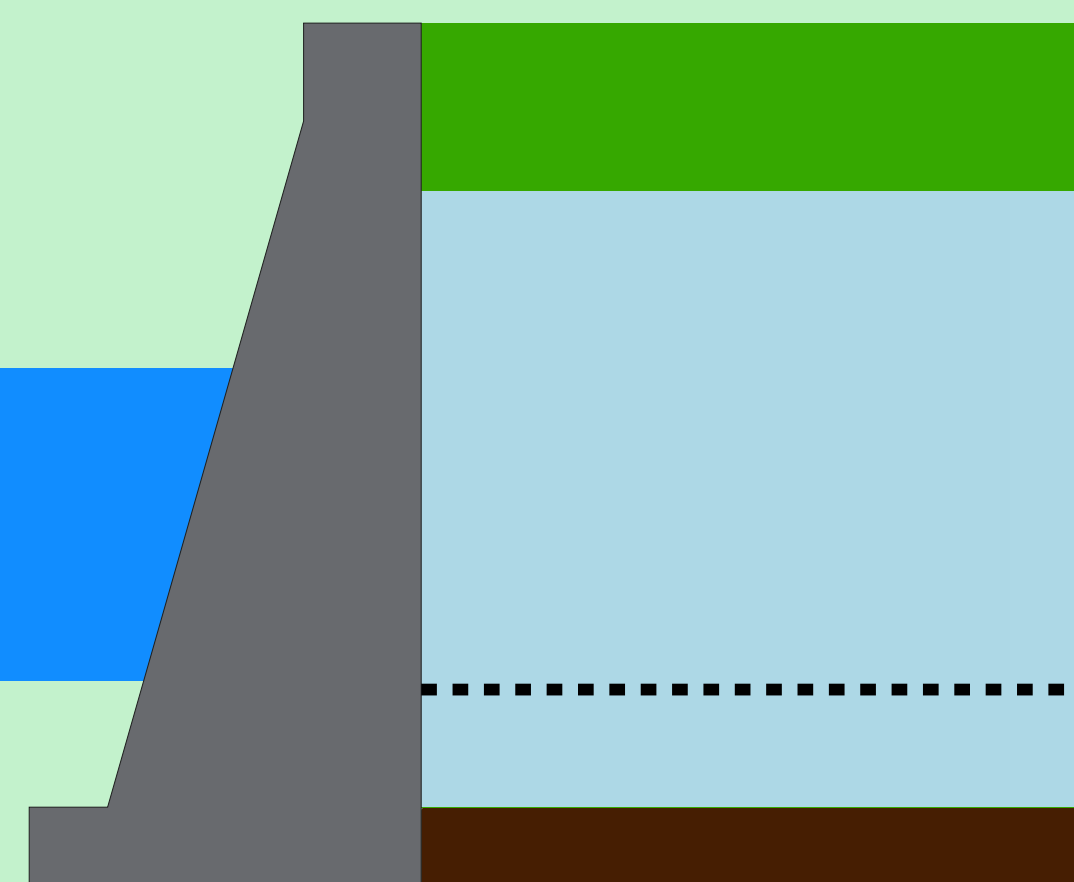
## Faixa de Operação Normal

Sem restrição de vazão máxima defluente

### Itumbiara

Data	Afluência (m³/s)	Defluência (m³/s)	Volume Útil (%)	Cota (m)
24/01	1.433	1.433	68,12	514,33
25/01	1.405	745	68,57	514,42
26/01	1.336	602	69,08	514,52

Volume útil superior ou igual a 15%



### São Simão

Data	Afluência (m³/s)	Defluência (m³/s)	Volume Útil (%)	Cota (m)
24/01	2.160	2.225	77,94	398,93
25/01	2.014	1.819	78,24	398,96
26/01	1.917	1.723	78,54	398,99

## Theodomiro Carneiro Santiago (Emborcação)

Data	Afluência (m³/s)	Defluência (m³/s)	Volume Útil (%)	Cota (m)
24/01	530	95	49,62	643,73
25/01	528	93	49,91	643,85
26/01	526	91	50,20	643,97

## Faixa de Operação de Atenção

Vazão defluente máxima média mensal de 140 m³/s

Data de Referência

**26/01/2025**

**Período Úmido**

Rio Paranaíba

Rio Paraná

Rio Grande

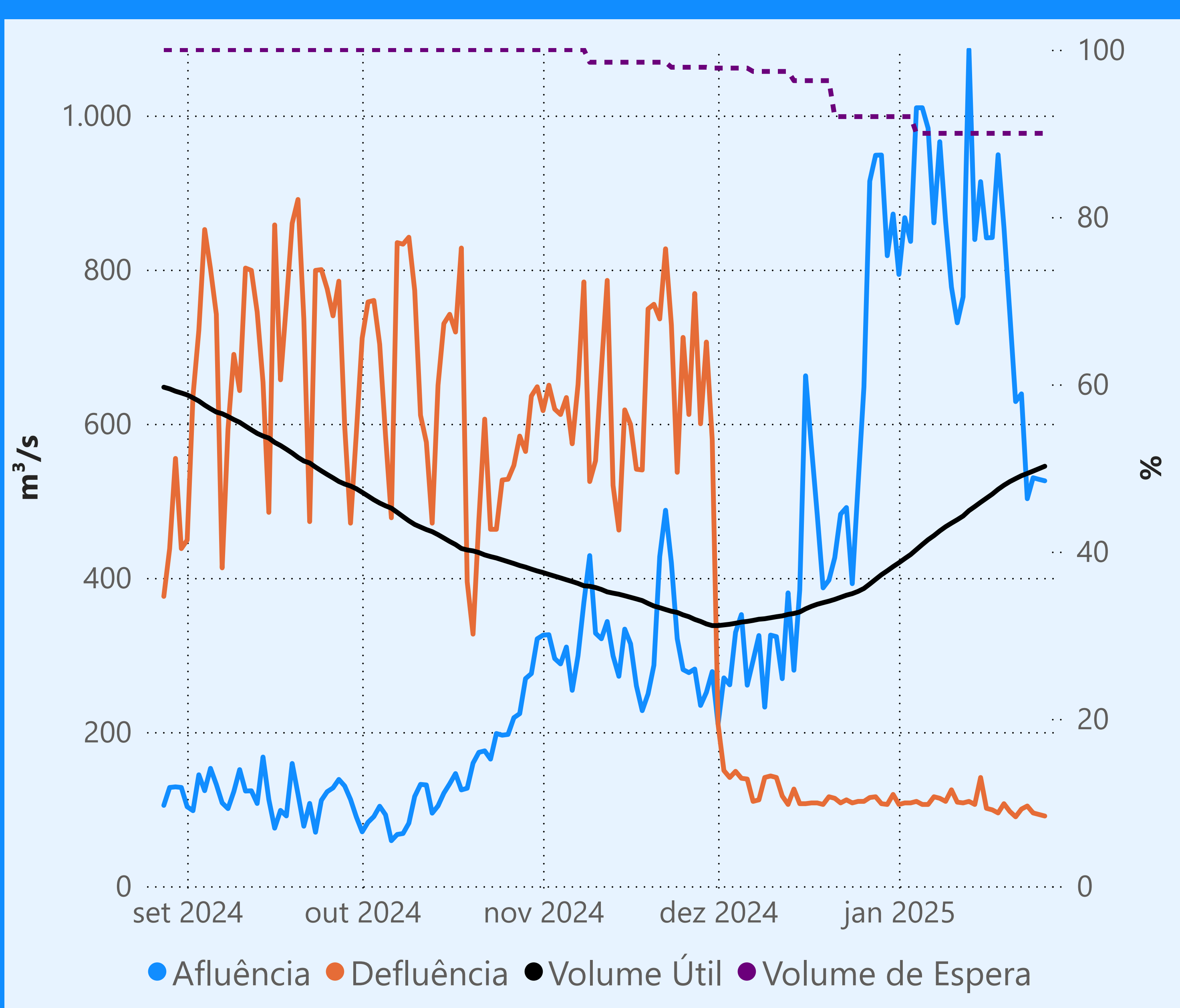
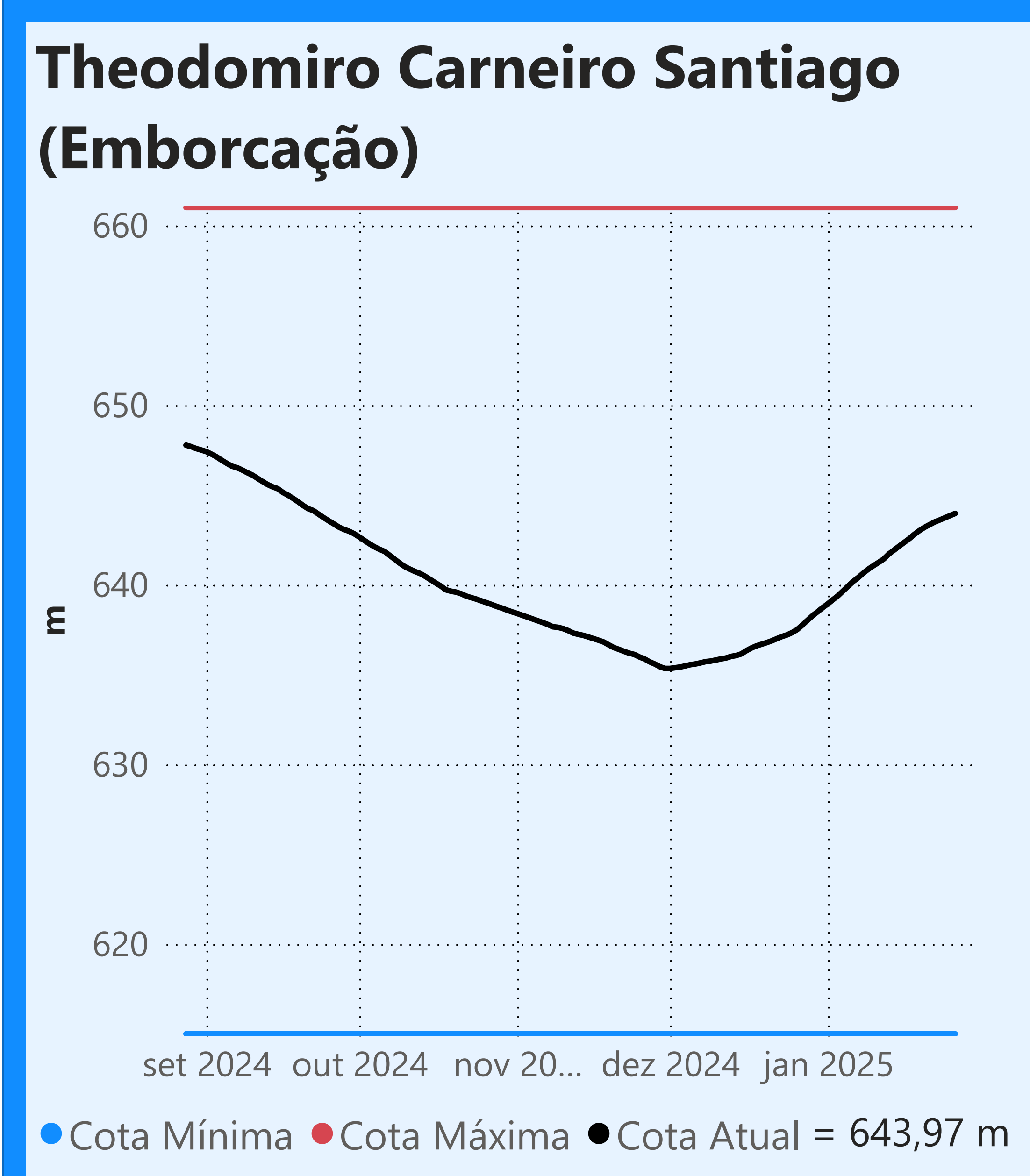
**Saiba mais** sobre os termos técnicos da operação dos reservatórios no [Glossário do Sistema de Acompanhamento de Reservatórios - SAR da ANA](#)

Superintendência de Operações e Eventos Críticos  
Coordenação de Operação de Reservatórios e Sistemas Hídricos

Fonte: ONS

\*Dados consistidos sujeitos a novas revisões

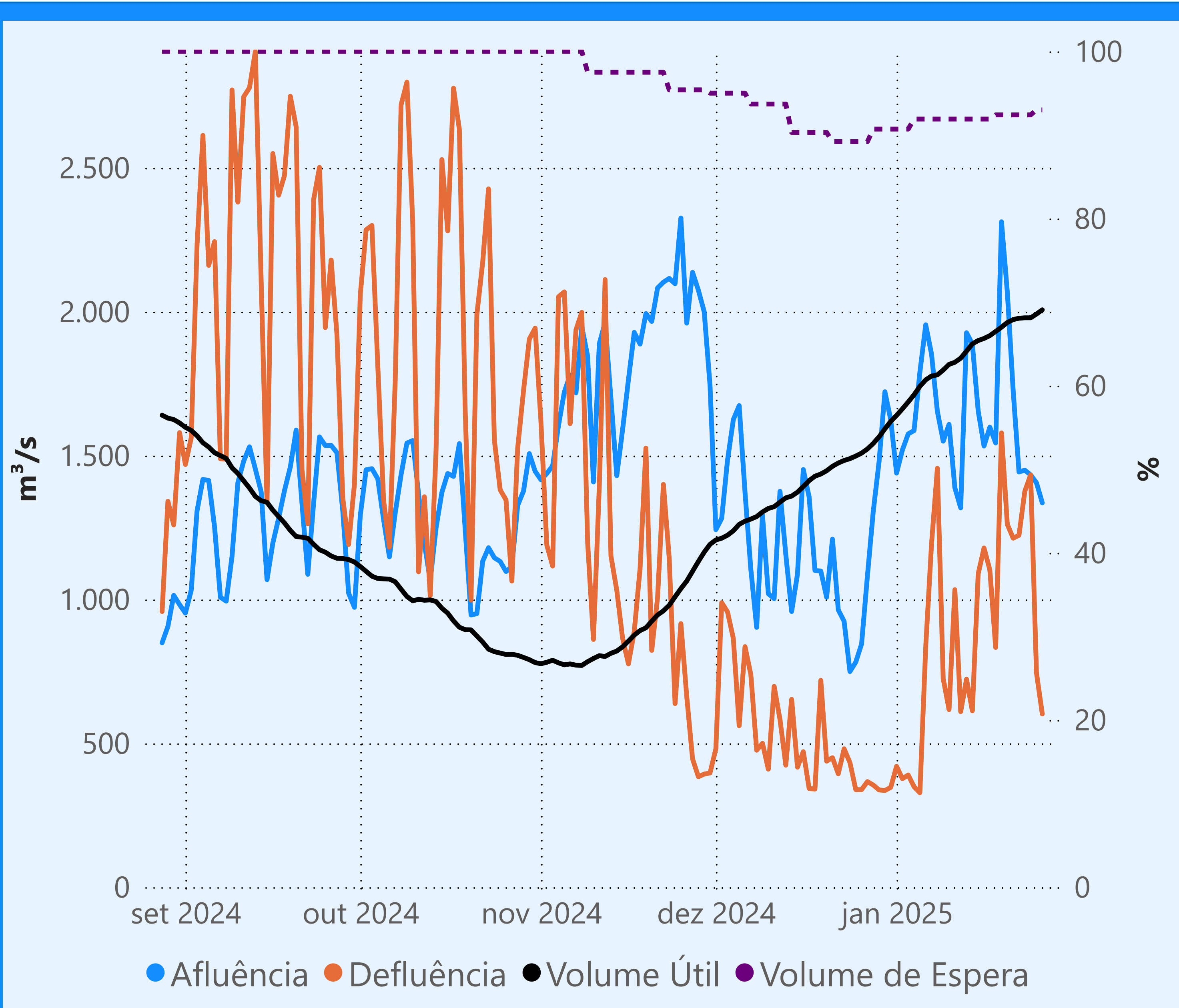
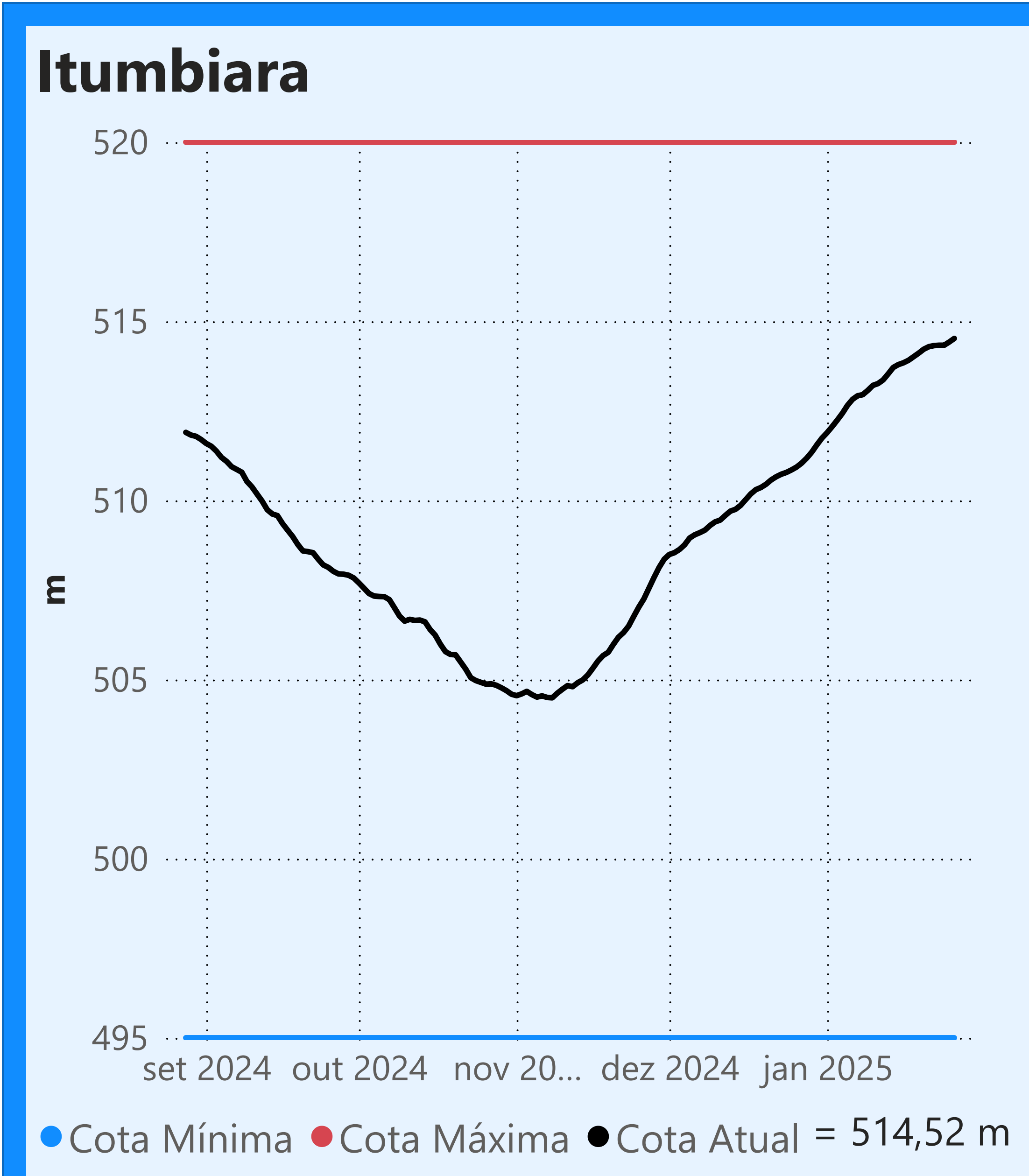
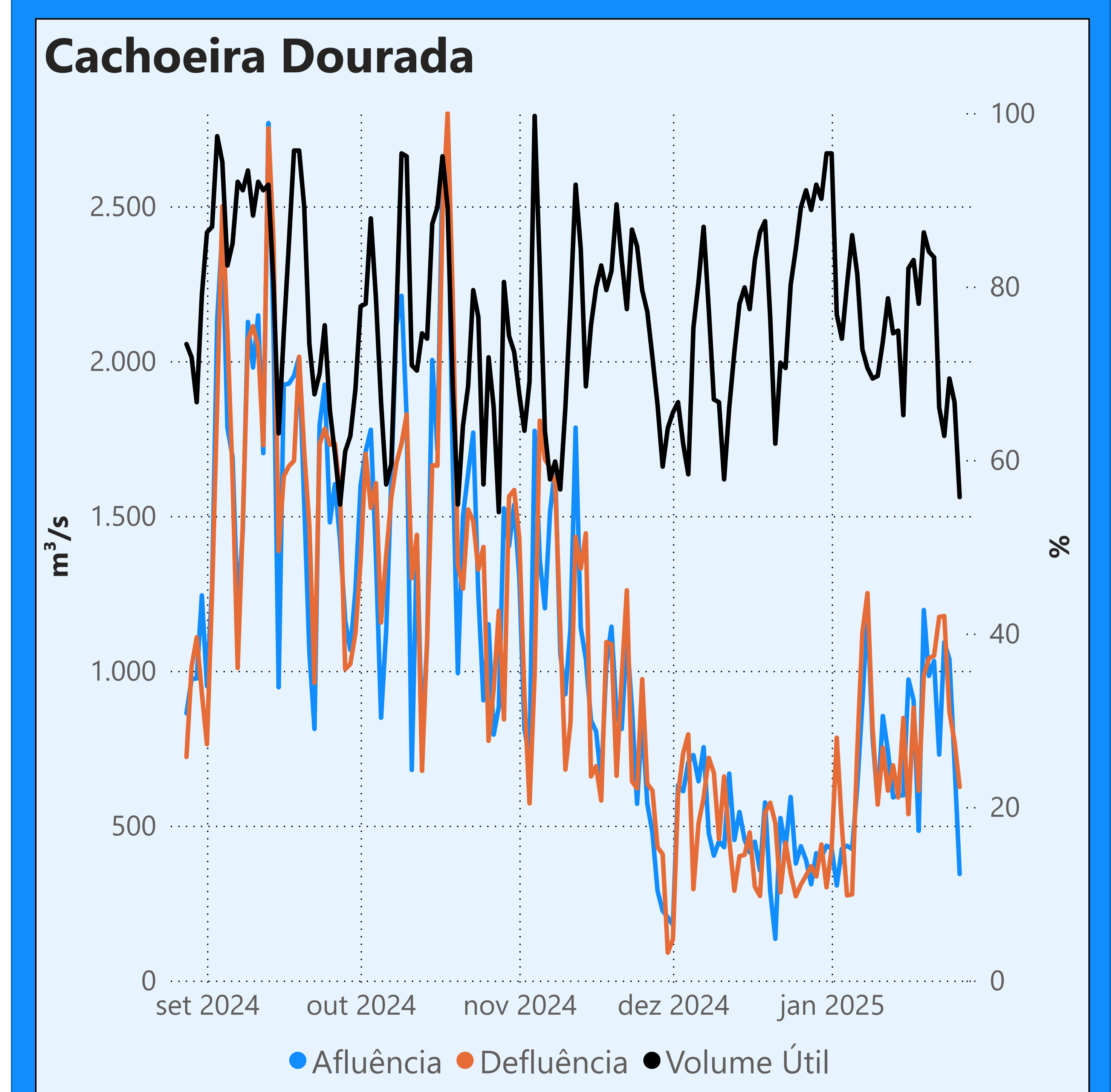




#### Vazão defluente média mensal (m³/s)

106  
janeiro de 2025

Dia	Defluência	Dia	Defluência
1	106	16	101
2	108	17	99
3	108	18	95
4	110	19	107
5	106	20	97
6	106	21	90
7	116	22	100
8	114	23	104
9	110	24	95
10	125	25	93
11	109	26	91
12	108		
13	110		
14	106		
15	141		



#### Vazão defluente média mensal (m³/s)

896  
janeiro de 2025

Dia	Defluência	Dia	Defluência
1	420	16	1.179
2	377	17	1.103
3	390	18	833
4	349	19	1.579
5	328	20	1.261
6	835	21	1.213
7	1.194	22	1.223
8	1.456	23	1.376
9	725	24	1.433
10	617	25	745
11	1.034	26	602
12	610		
13	723		
14	613		
15	1.089		

