

Saiba mais sobre as condições de operação do Sistema Hídrico do Rio Grande na [Resolução 193/2024](#)

Faixa de Operação Normal

Sem restrição de vazão máxima defluente

Marechal Mascarenhas de Moraes (Peixoto)

Data	Afluência (m³/s)	Defluência (m³/s)	Volume Útil (%)	Cota (m)
20/01	236	476	75,20	663,49
21/01	256	575	74,10	663,37
22/01	255	308	73,92	663,35

Luiz Carlos Barreto de Carvalho

Data	Afluência (m³/s)	Defluência (m³/s)
20/01	498	559
21/01	581	418
22/01	306	270

Jaguara

Data	Afluência (m³/s)	Defluência (m³/s)
20/01	579	558
21/01	442	546
22/01	275	261

Igarapava

Data	Afluência (m³/s)	Defluência (m³/s)
20/01	710	684
21/01	648	674
22/01	392	485

Volta Grande

Data	Afluência (m³/s)	Defluência (m³/s)
20/01	792	634
21/01	742	787
22/01	565	407

Maribondo

Data	Afluência (m³/s)	Defluência (m³/s)	Volume Útil (%)	Cota (m)
20/01	978	1.406	73,07	442,82
21/01	1.212	1.640	72,37	442,72
22/01	928	1.442	71,52	442,60

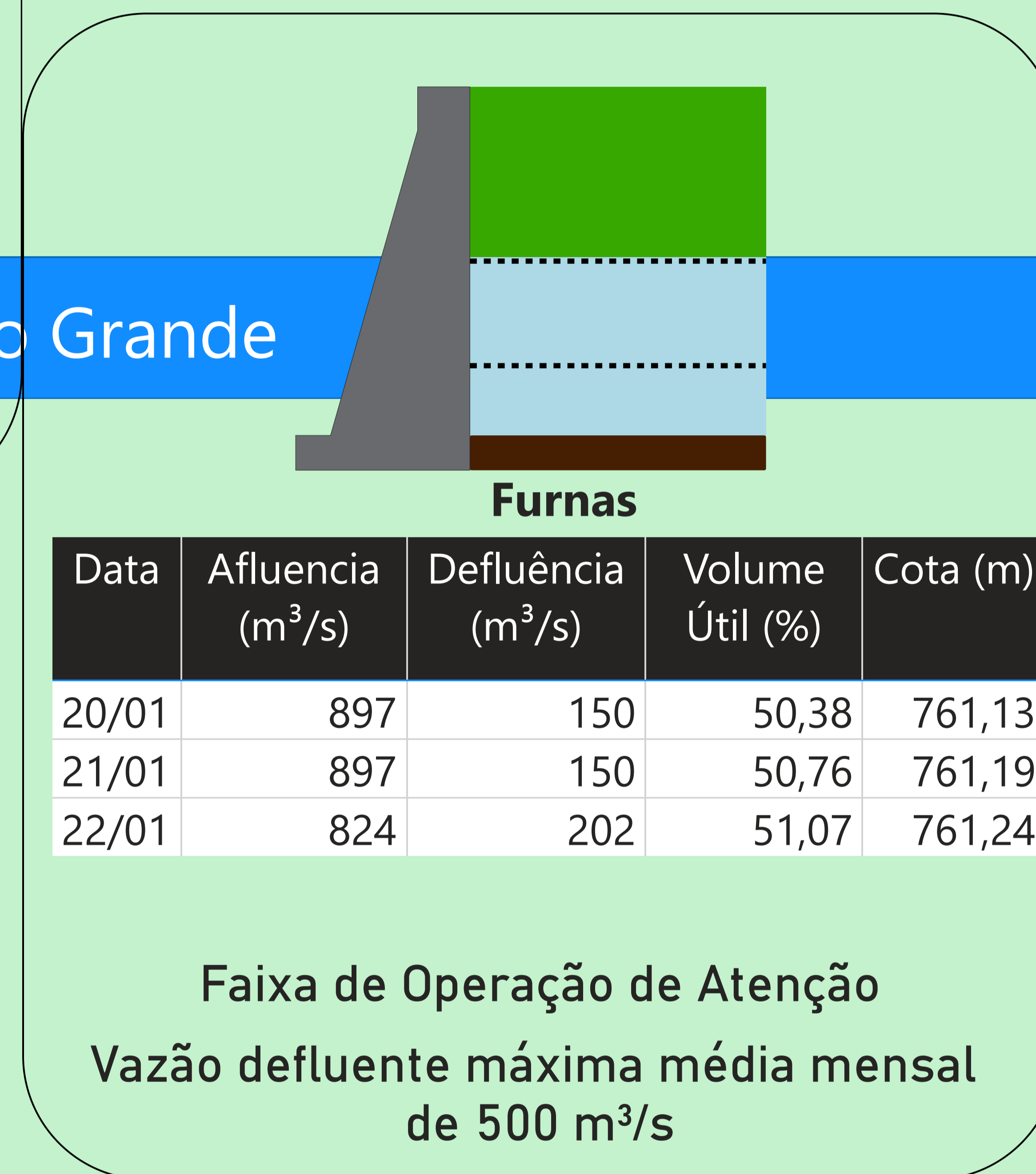
Volume útil superior ou igual a 15%

Funil Grande

Data	Afluência (m³/s)	Defluência (m³/s)
20/01	207	211
21/01	210	194
22/01	196	180

Itutinga

Data	Afluência (m³/s)	Defluência (m³/s)
20/01	69	69
21/01	71	69
22/01	69	67



Data	Afluência (m³/s)	Defluência (m³/s)	Volume Útil (%)	Cota (m)
20/01	897	150	50,38	761,13
21/01	897	150	50,76	761,19
22/01	824	202	51,07	761,24

Faixa de Operação de Atenção
Vazão defluente máxima média mensal de 500 m³/s

Rio Grande

Camargos

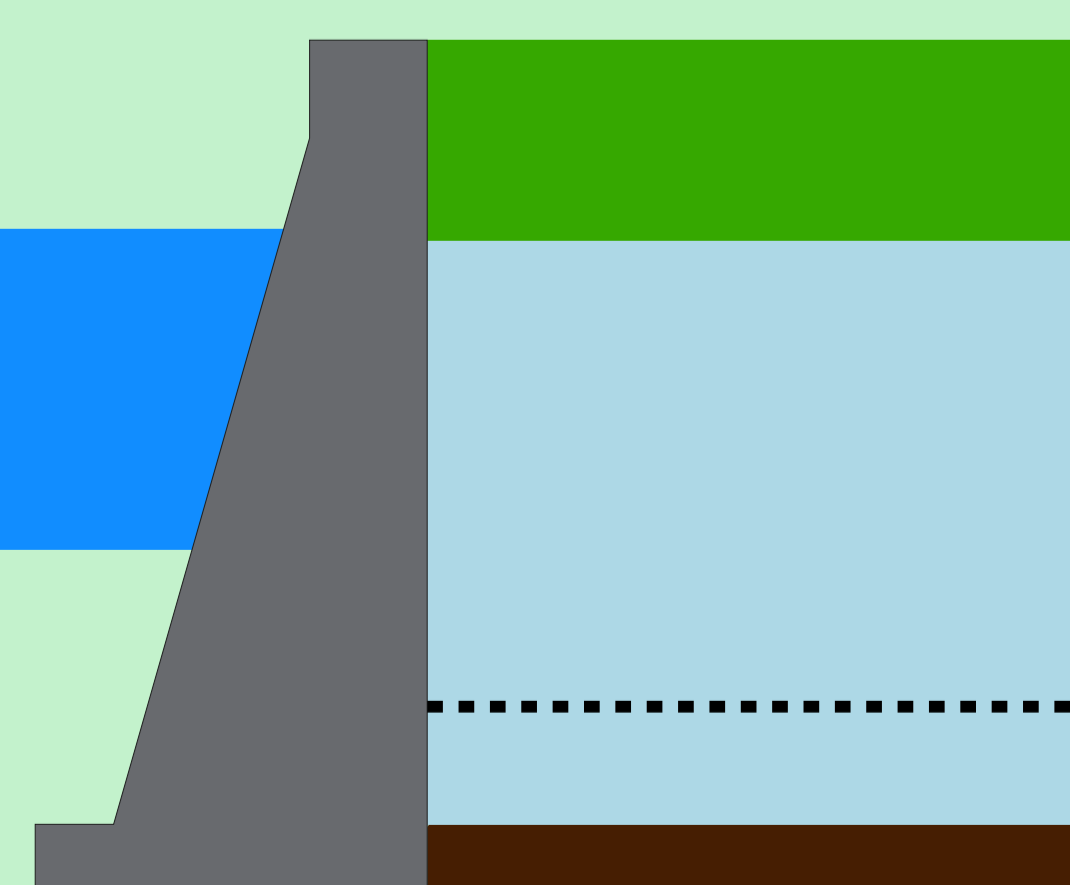
Data	Afluência (m³/s)	Defluência (m³/s)	Volume Útil (%)
20/01	93	65	64,26
21/01	109	67	64,79
22/01	108	66	65,33

Rio Grande

Volume útil superior ou igual a 15%

Água Vermelha

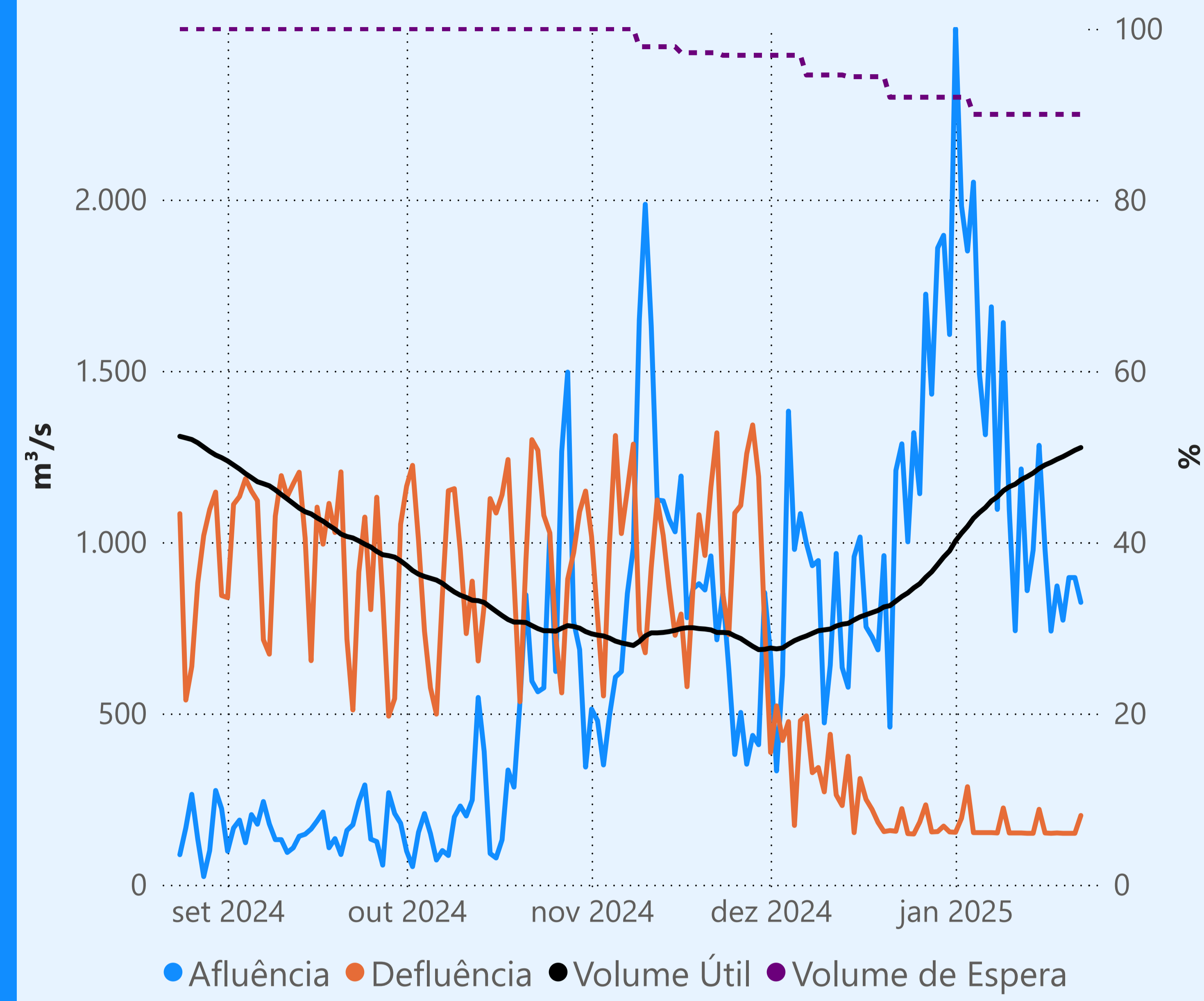
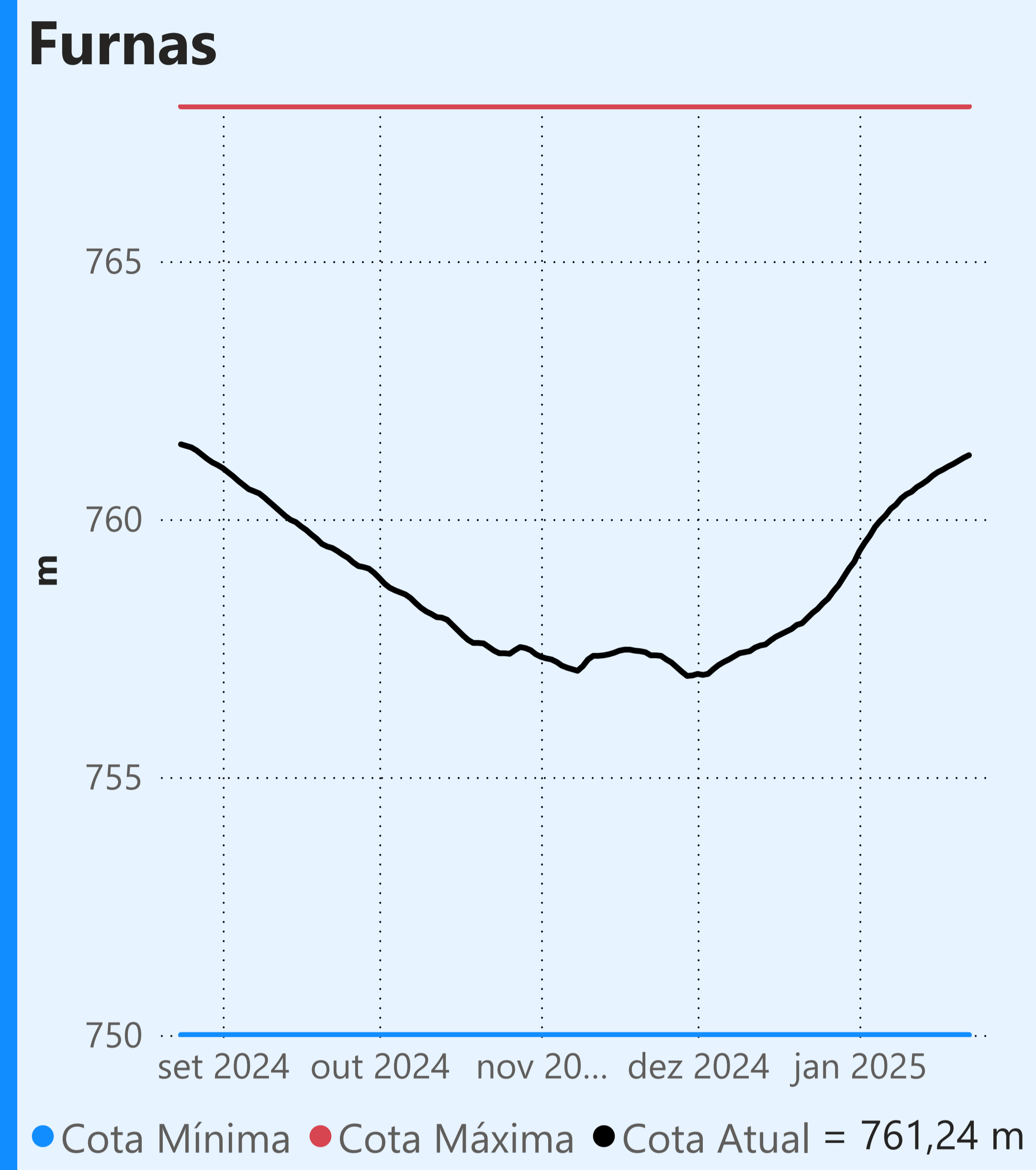
Data	Afluência (m³/s)	Defluência (m³/s)	Volume Útil (%)	Cota (m)
20/01	1.662	1.317	75,36	381,25
21/01	2.104	2.035	75,48	381,26
22/01	1.692	2.312	74,44	381,17



Data de Referência

22/01/2025

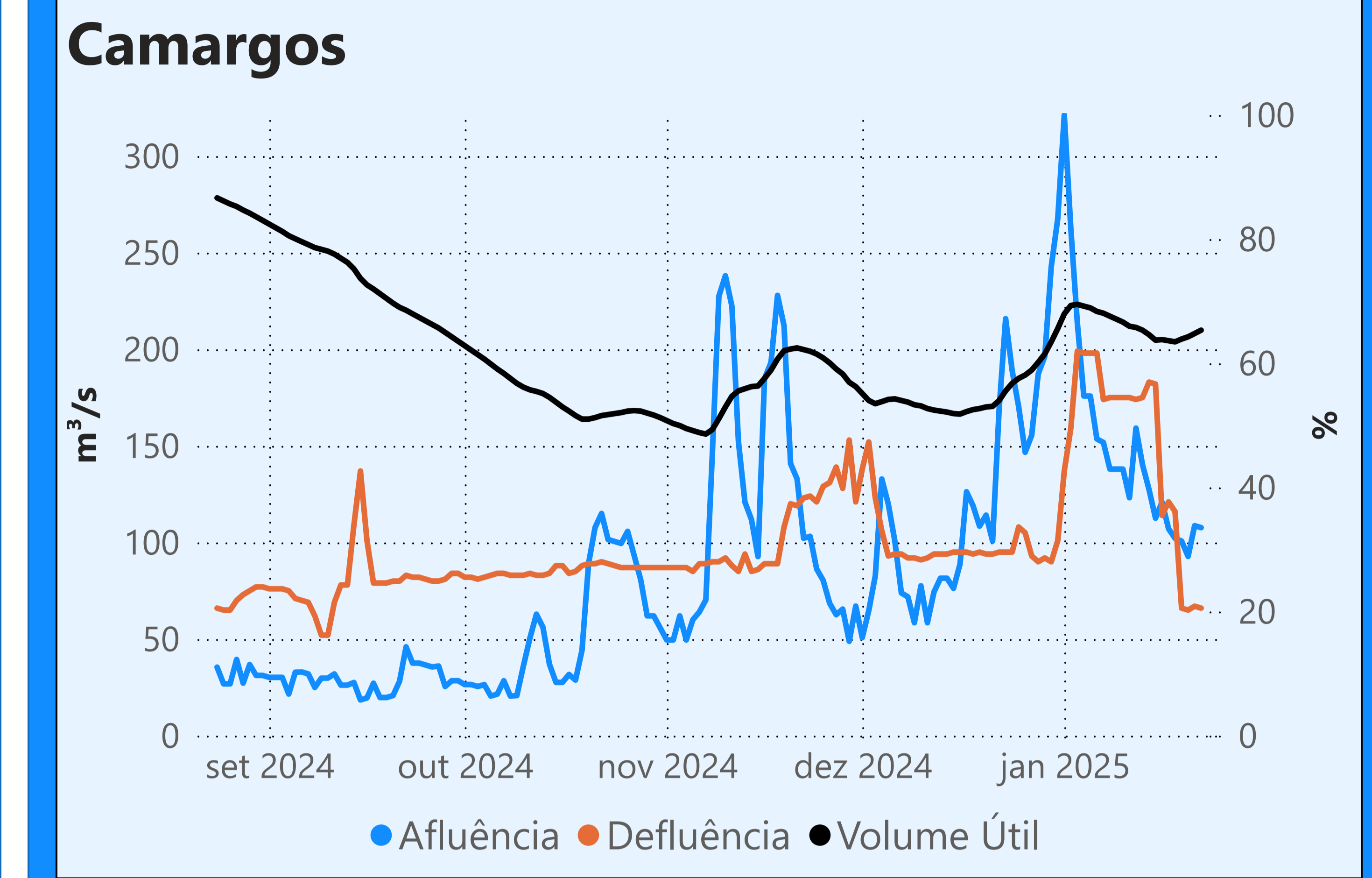
Período Úmido



Vazão defluente média mensal (m³/s)

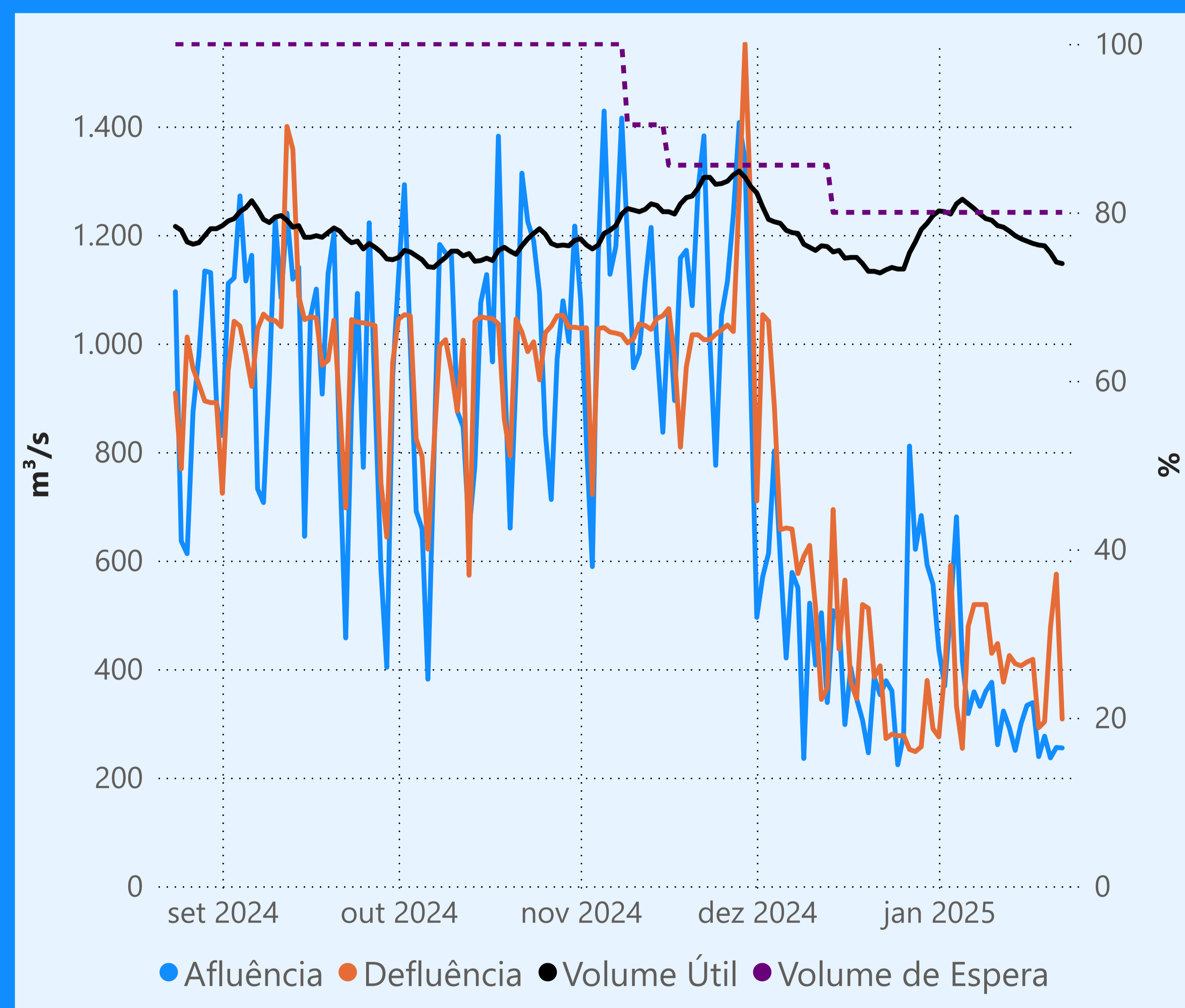
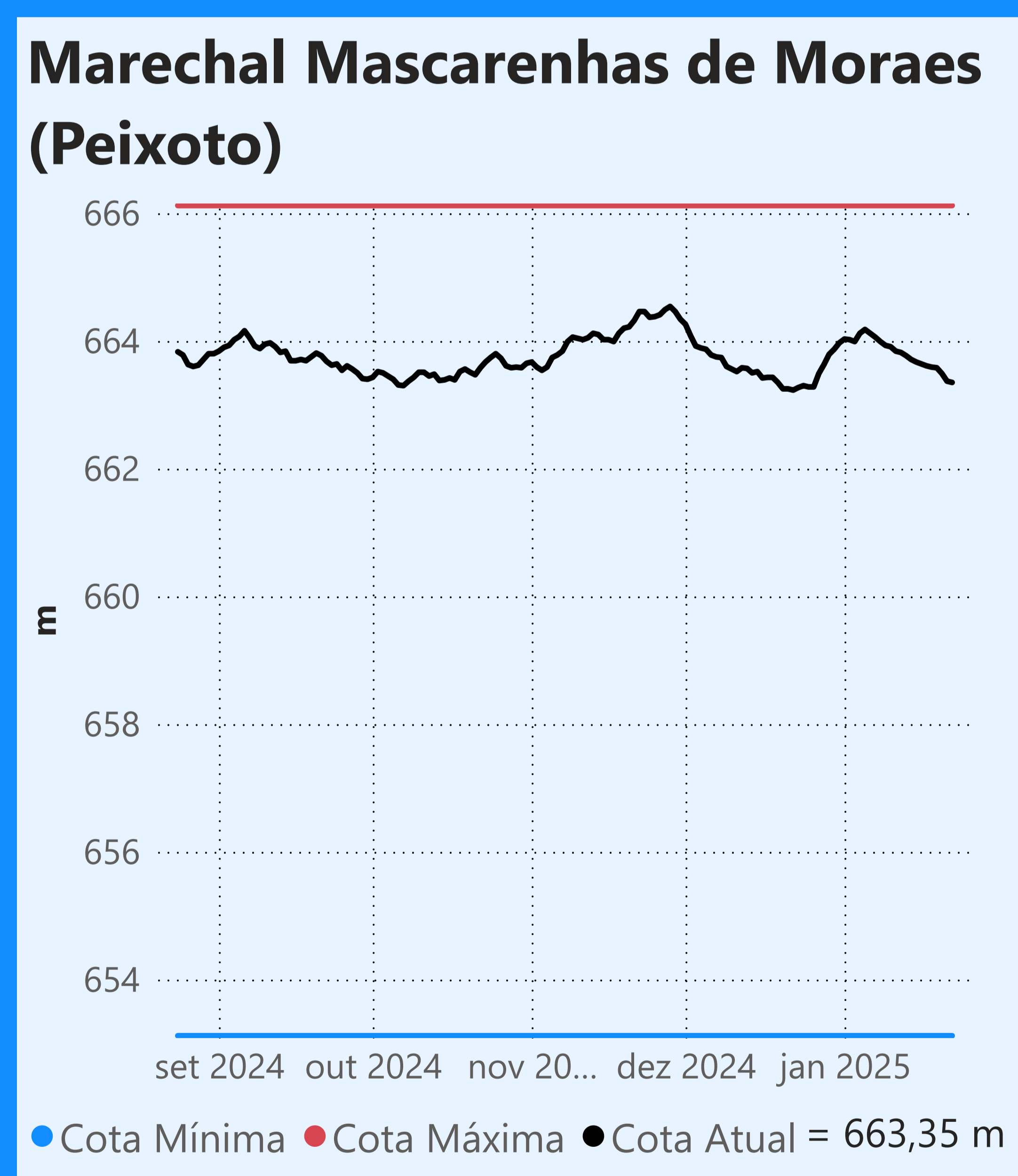
168
janeiro de 2025

Dia	Defluência	Dia	Defluência
1	153	16	151
2	194	17	150
3	286	18	151
4	152	19	150
5	152	20	150
6	152	21	150
7	152	22	202
8	151		
9	224		
10	151		
11	151		
12	151		
13	150		
14	150		
15	220		



Faixa de Operação de Atenção

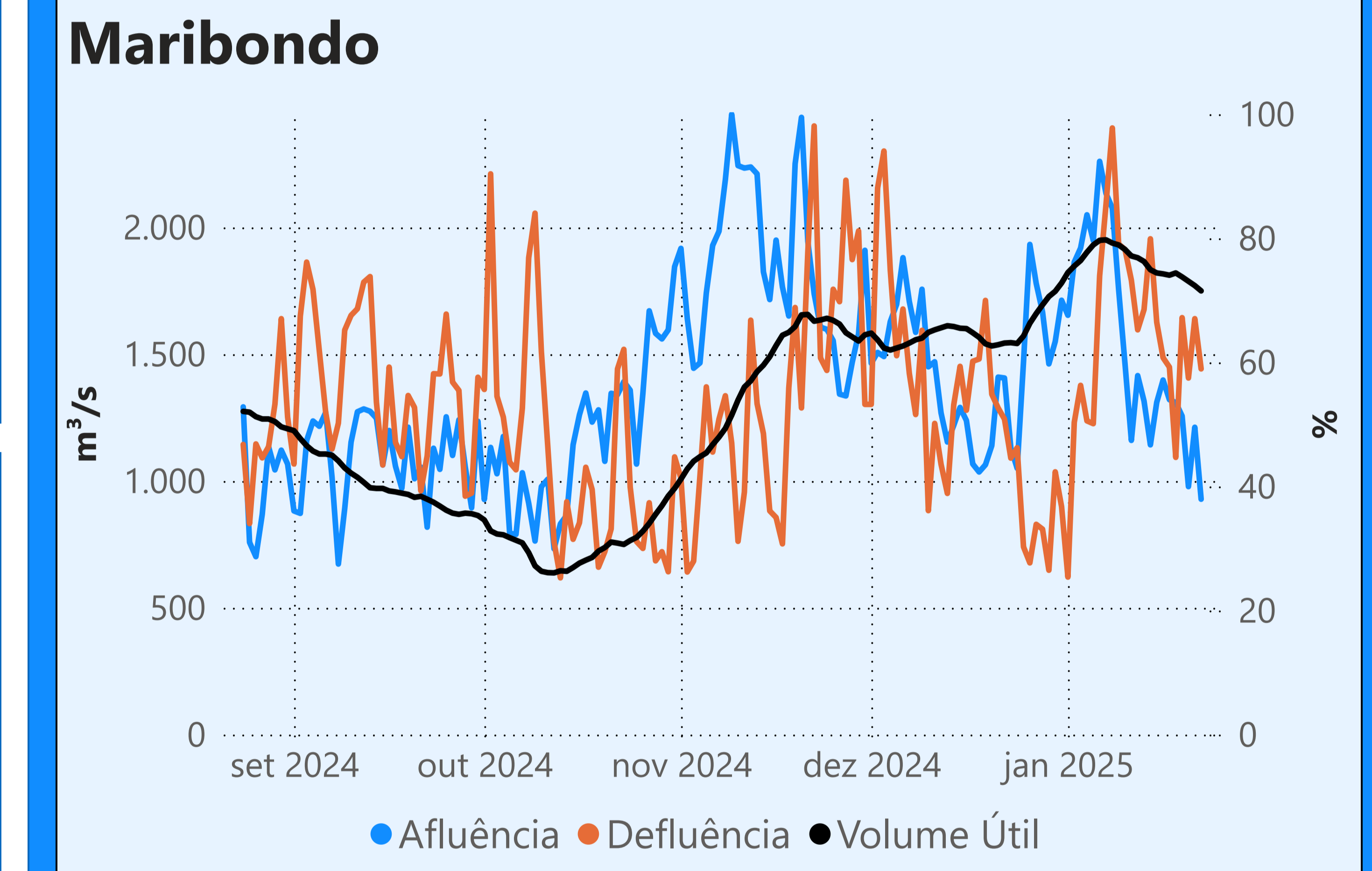
Vazão defluente máxima média mensal de 500 m³/s



Vazão defluente média mensal (m³/s)

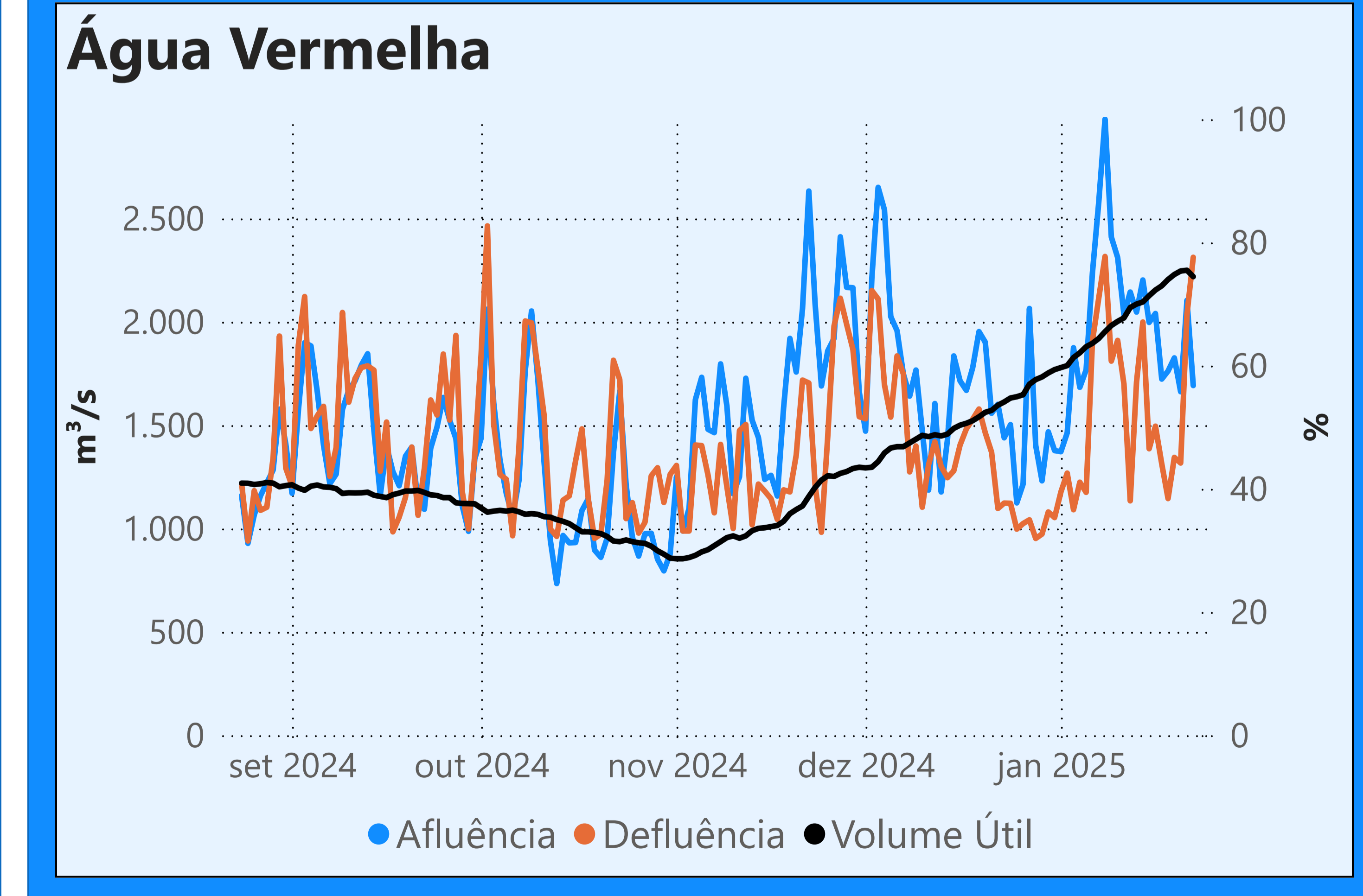
416
janeiro de 2025

Dia	Defluência	Dia	Defluência
1	275	16	413
2	396	17	418
3	591	18	292
4	332	19	303
5	254	20	476
6	479	21	575
7	519	22	308
8	519		
9	519		
10	429		
11	447		
12	376		
13	425		
14	410		
15	406		



Faixa de Operação Normal

Sem restrição de vazão máxima defluente



Saiba mais sobre os termos técnicos da operação dos reservatórios no [Glossário do Sistema de Acompanhamento de Reservatórios - SAR da ANA](#)

Superintendência de Operações e Eventos Críticos
Coordenação de Operação de Reservatórios e Sistemas Hídricos

Fonte: ONS
*Dados consistidos sujeitos a novas revisões

Saiba mais sobre as condições de operação do Sistema Hídrico do Rio Paranaíba na [Resolução 194/2024](#)

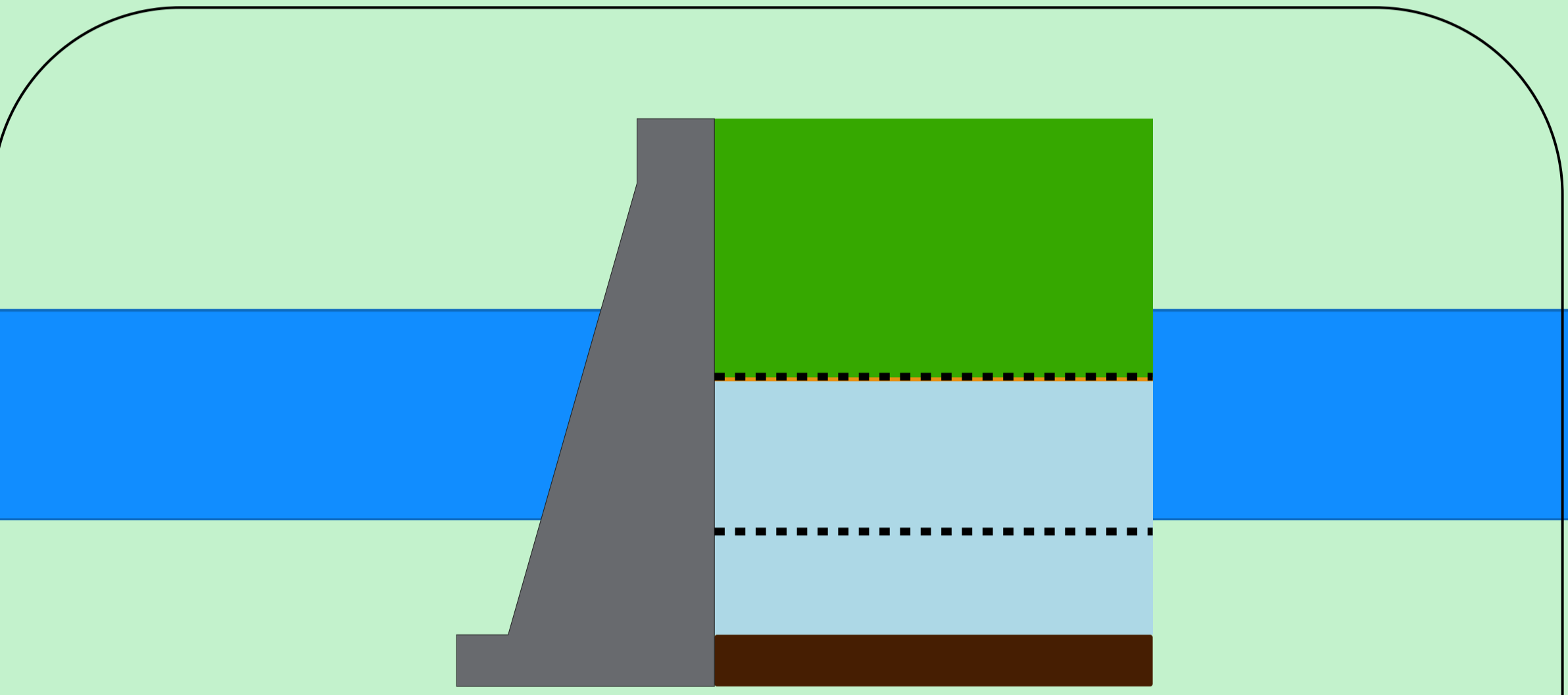
Cachoeira Dourada

Data	Afluência (m³/s)	Defluência (m³/s)
20/01	984	1.041
21/01	1.032	1.048
22/01	730	1.174

Faixa de Operação Normal
Sem restrição de vazão máxima defluente

Itumbiara

Data	Afluência (m³/s)	Defluência (m³/s)	Volume Útil (%)	Cota (m)
20/01	2.068	1.261	67,56	514,22
21/01	1.727	1.213	67,91	514,29
22/01	1.443	1.223	68,07	514,32

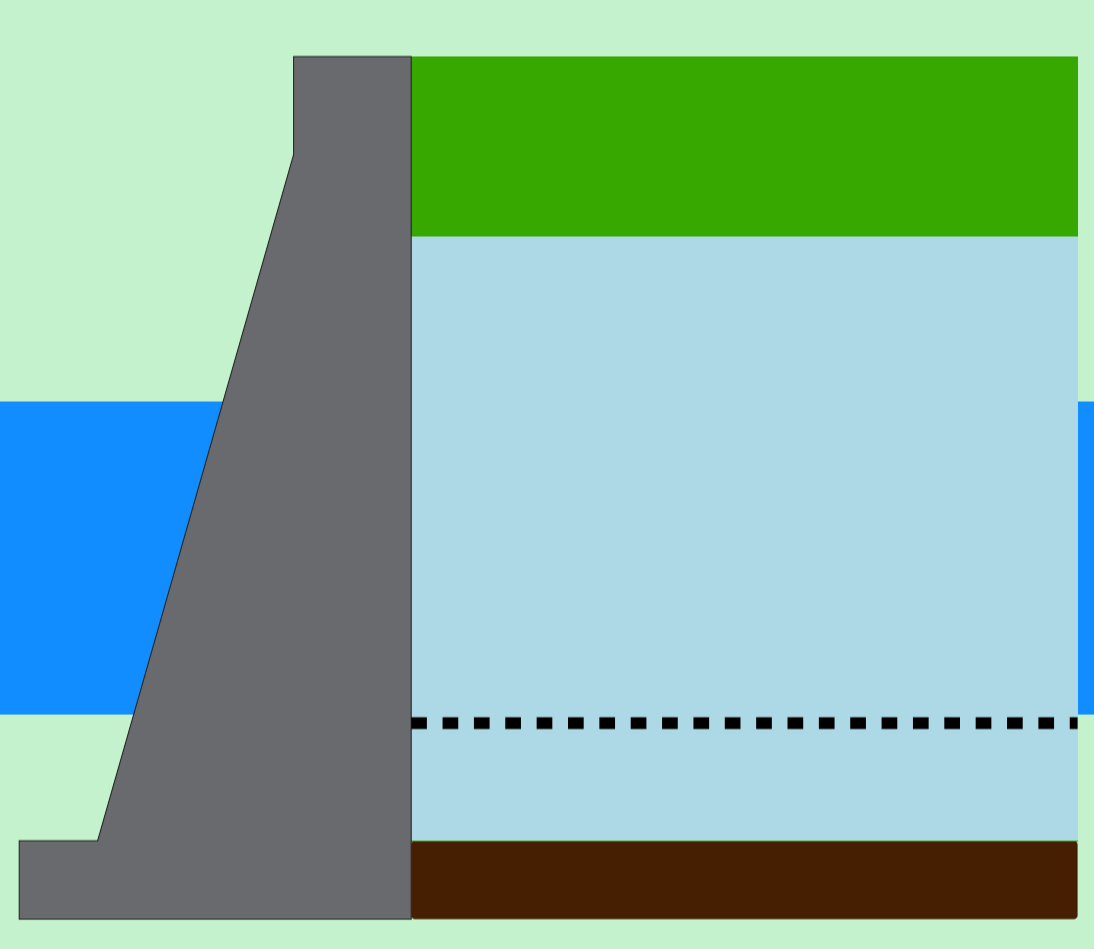


Theodomiro Carneiro Santiago (Emborcação)

Data	Afluência (m³/s)	Defluência (m³/s)	Volume Útil (%)	Cota (m)
20/01	744	97	48,36	643,20
21/01	629	90	48,72	643,35
22/01	639	100	49,07	643,50

Faixa de Operação de Atenção
Vazão defluente máxima média mensal de 140 m³/s

Volume útil superior ou igual a 15%

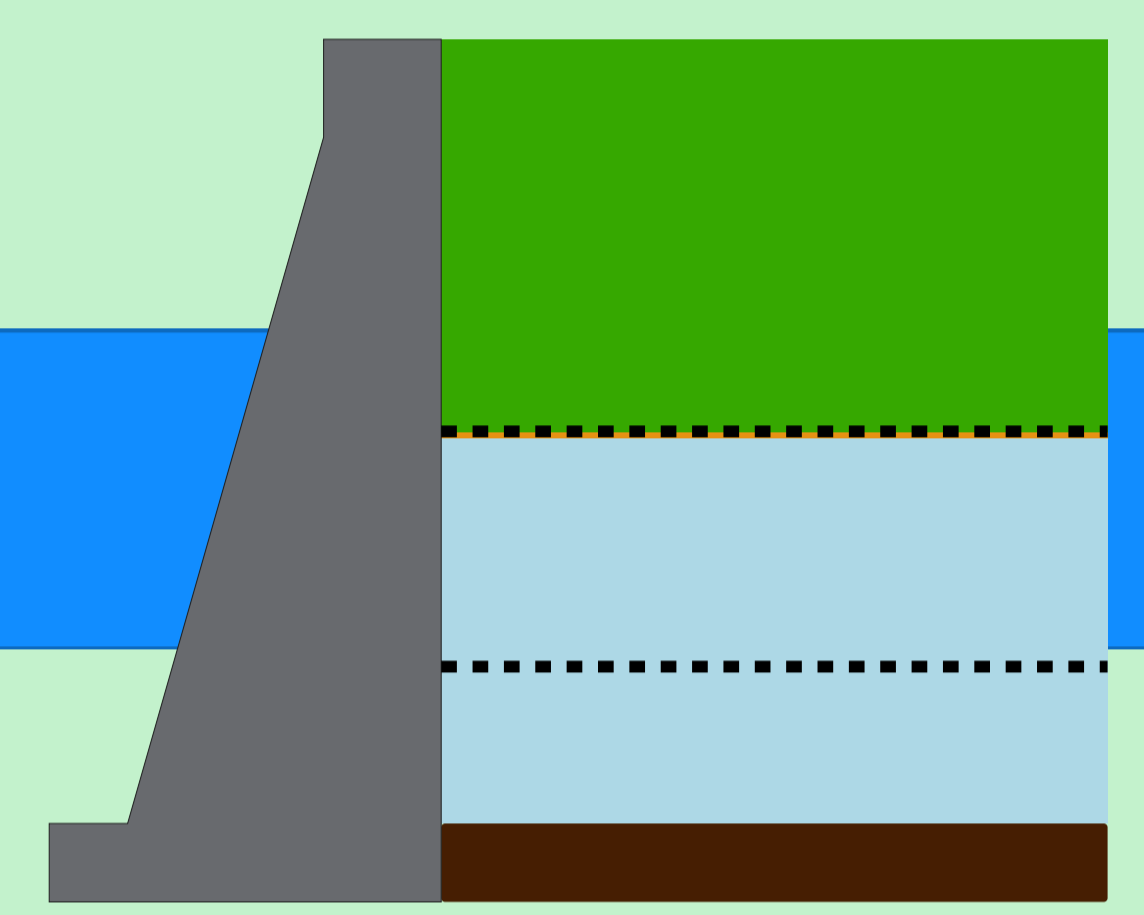
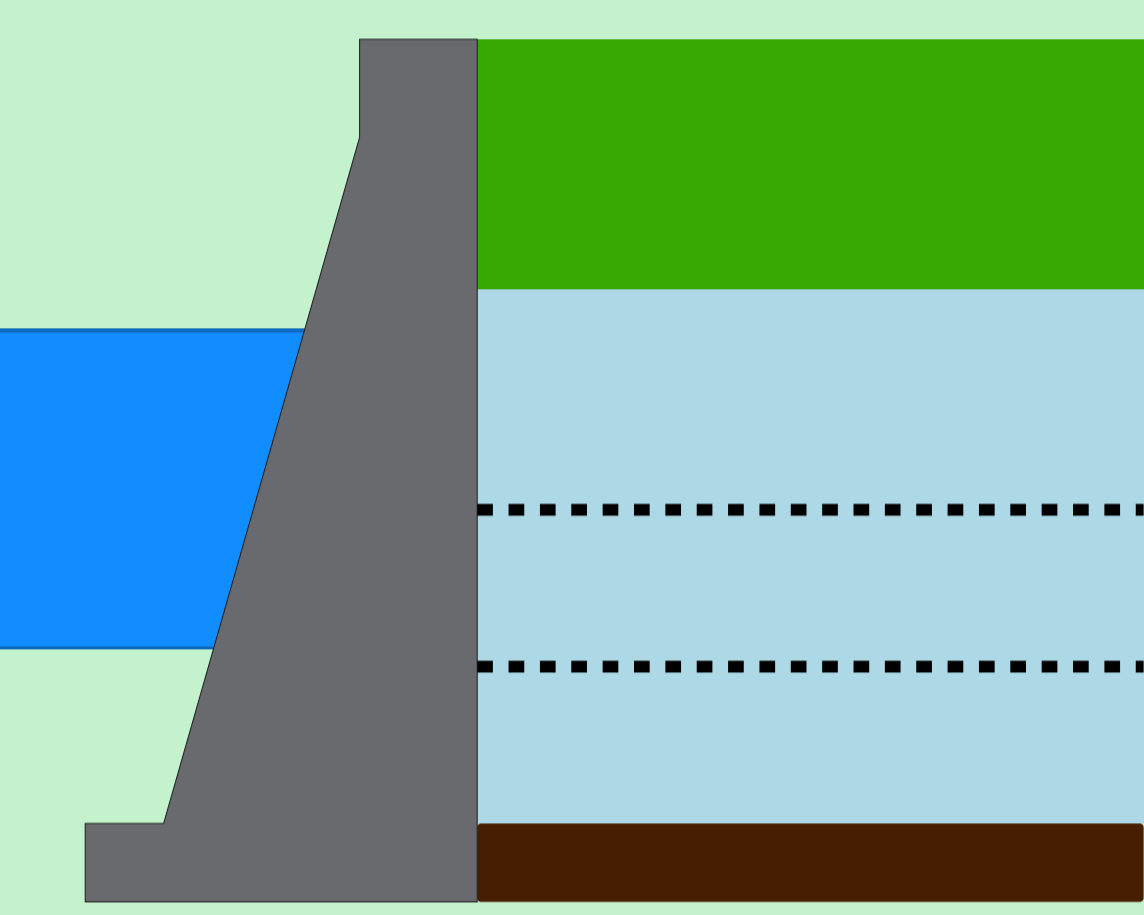


São Simão

Data	Afluência (m³/s)	Defluência (m³/s)	Volume Útil (%)	Cota (m)
20/01	2.797	1.825	75,11	398,65
21/01	2.623	2.169	75,82	398,72
22/01	2.744	1.966	77,03	398,84



Rio Paranaíba



Rio Paranaíba

Rio Paraná

Rio Grande

Data de Referência

22/01/2025

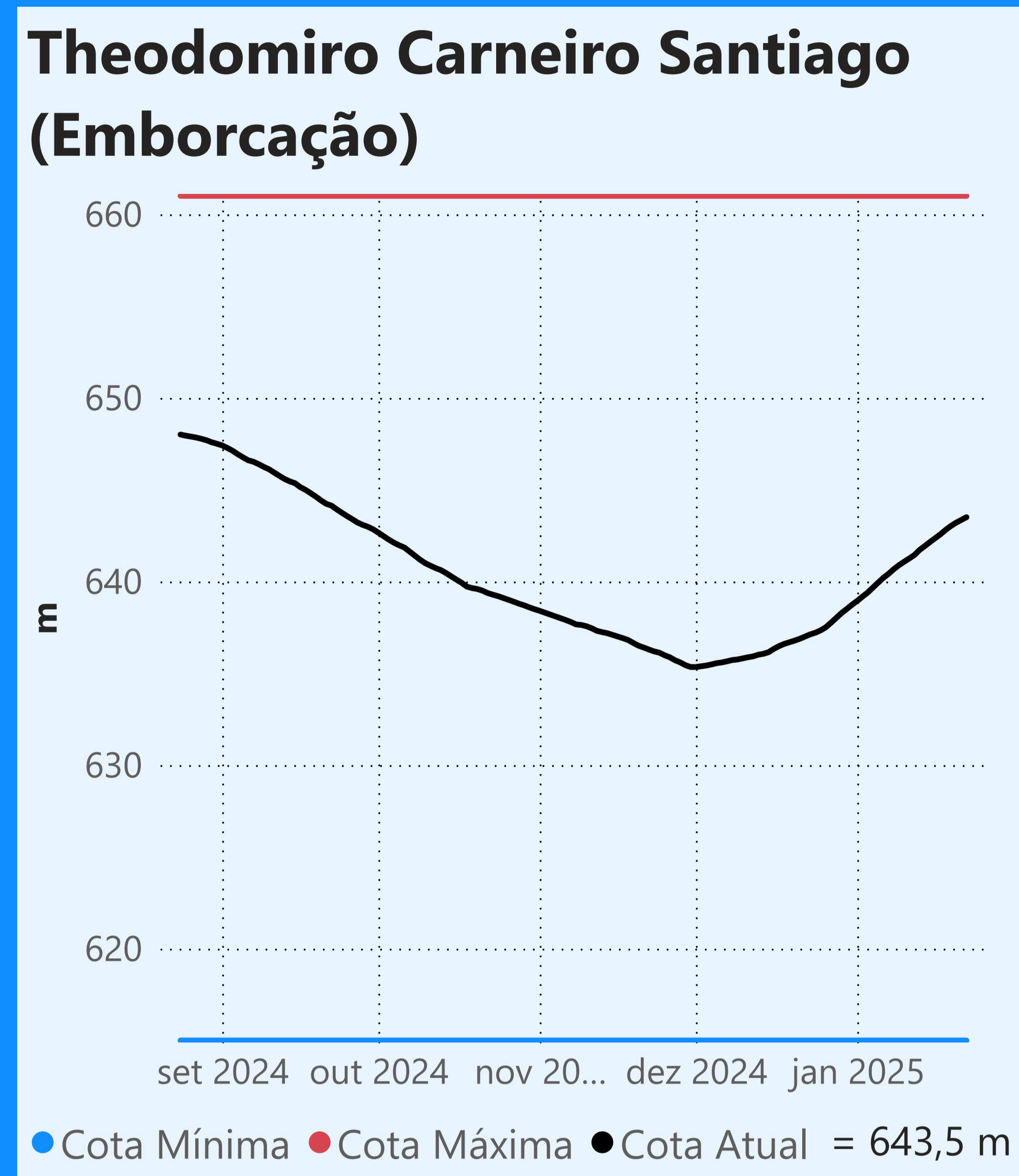
Período Úmido

Saiba mais sobre os termos técnicos da operação dos reservatórios no [Glossário do Sistema de Acompanhamento de Reservatórios - SAR da ANA](#)

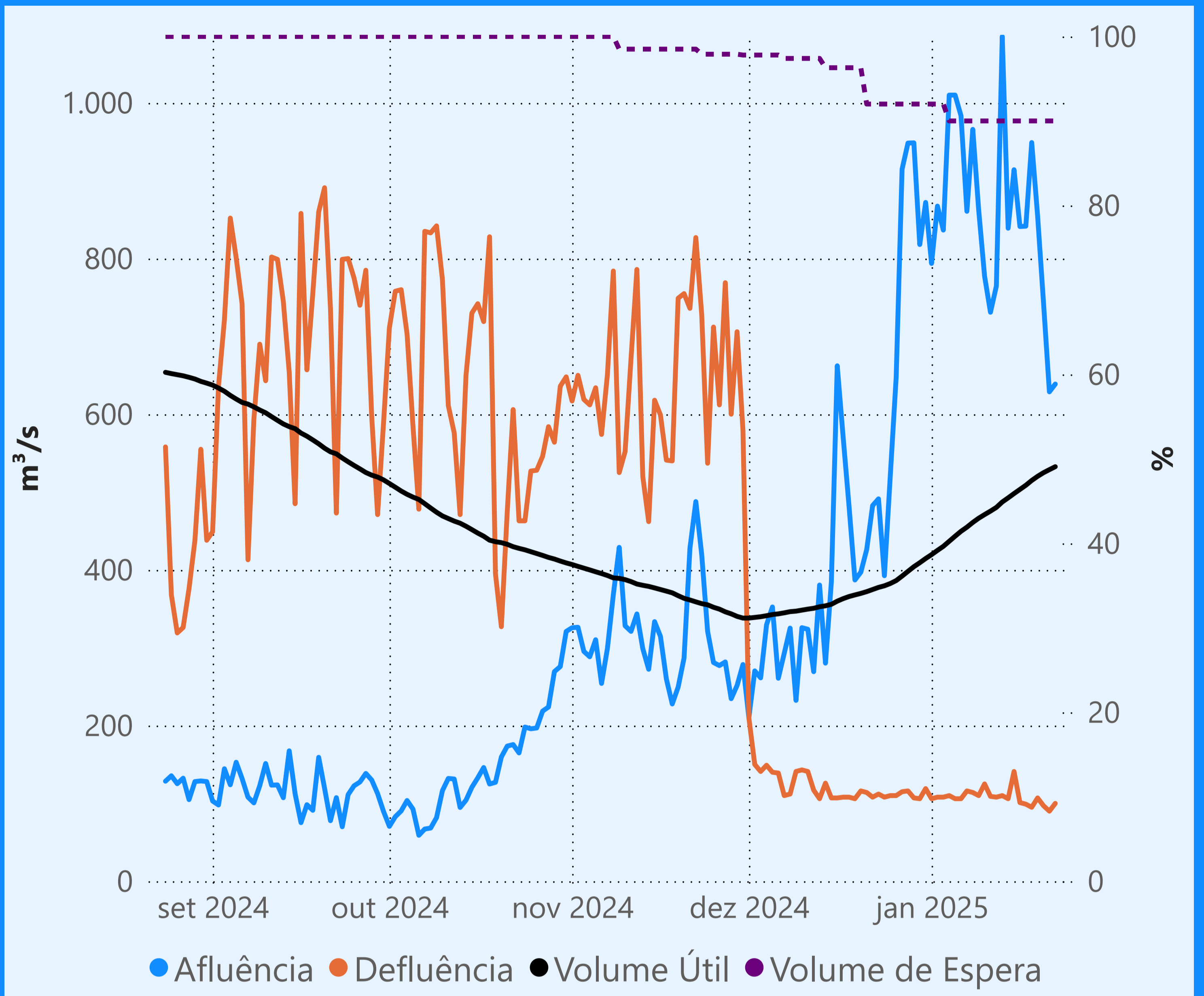
Superintendência de Operações e Eventos Críticos
Coordenação de Operação de Reservatórios e Sistemas Hídricos

Fonte: ONS

*Dados consistidos sujeitos a novas revisões



Faixa de Operação de Atenção

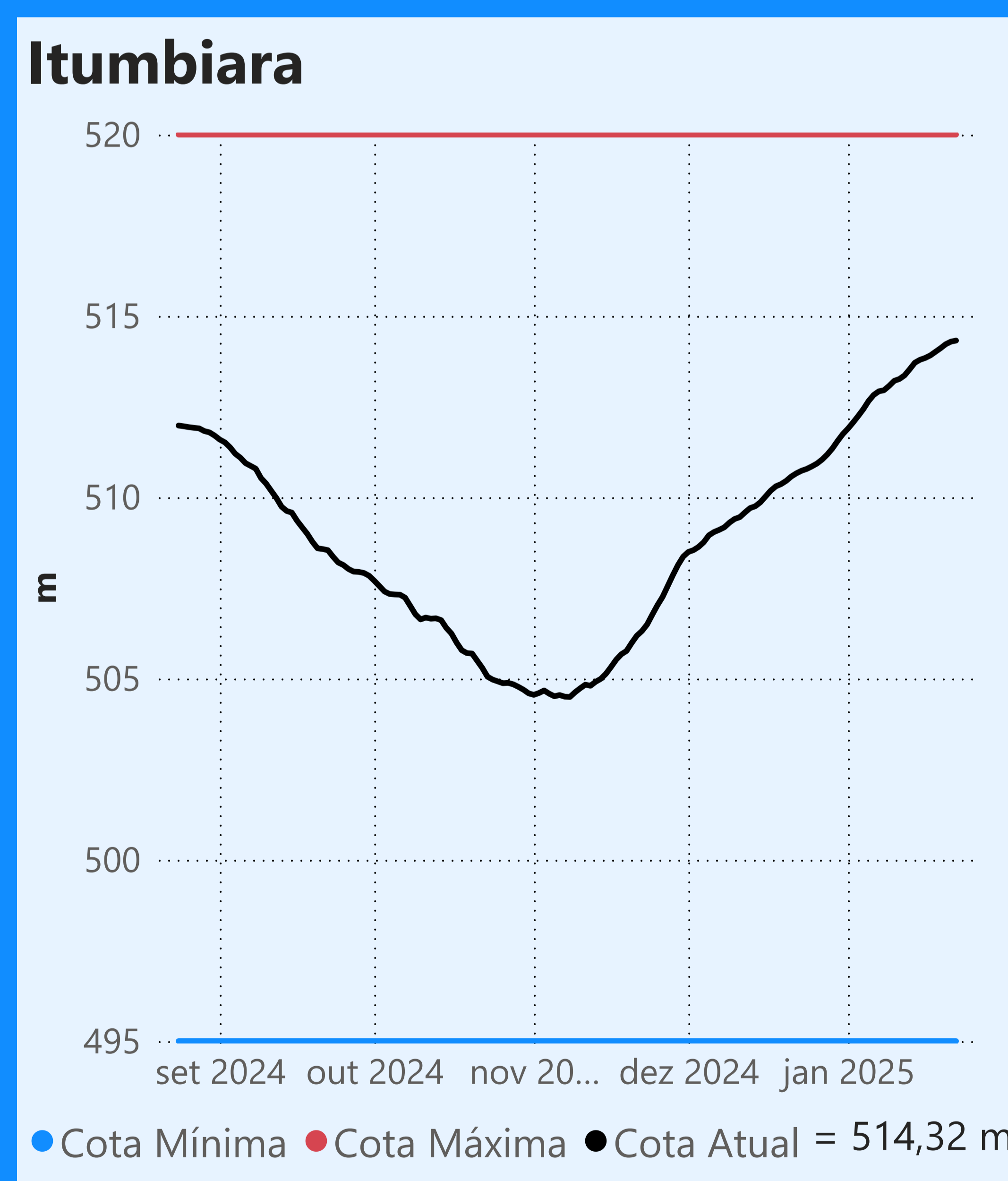
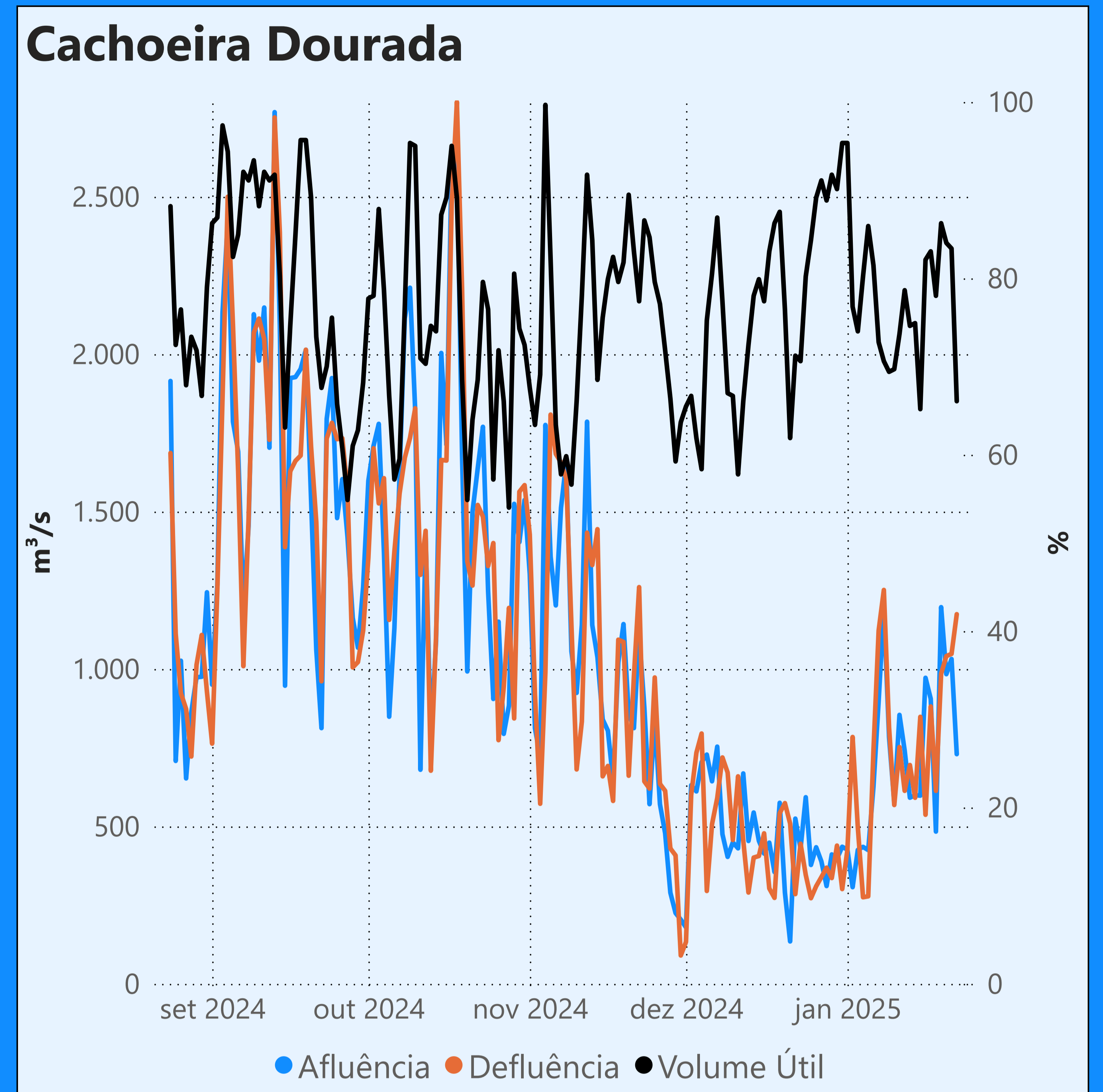


Vazão defluente máxima média mensal de 140 m³/s

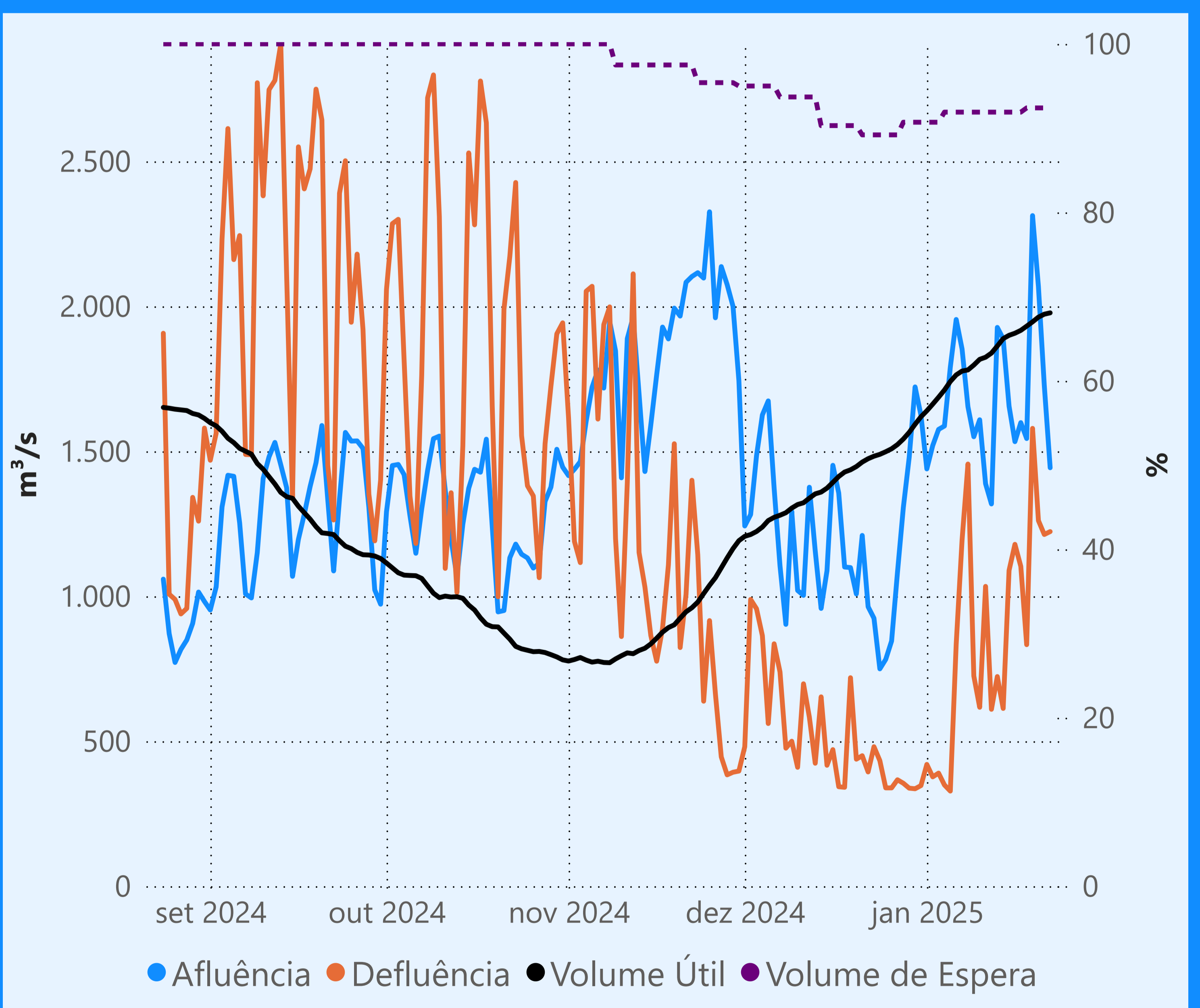
Vazão defluente média mensal (m³/s)

108
janeiro de 2025

Dia	Defluência	Dia	Defluência
1	106	16	101
2	108	17	99
3	108	18	95
4	110	19	107
5	106	20	97
6	106	21	90
7	116	22	100
8	114		
9	110		
10	125		
11	109		
12	108		
13	110		
14	106		
15	141		



Faixa de Operação Normal

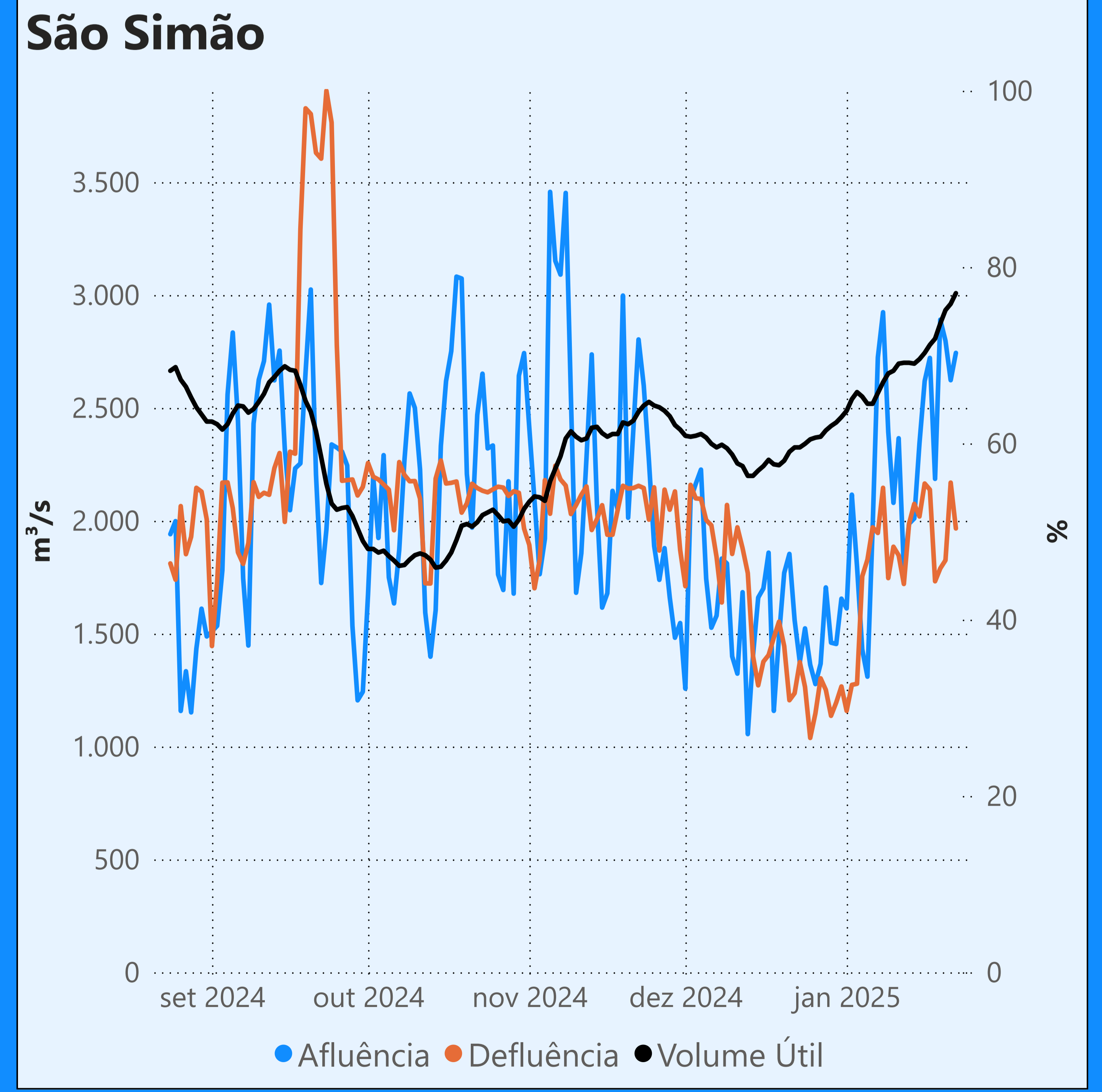


Sem restrição de vazão máxima defluente

Vazão defluente média mensal (m³/s)

871
janeiro de 2025

Dia	Defluência	Dia	Defluência
1	420	16	1.179
2	377	17	1.103
3	390	18	833
4	349	19	1.579
5	328	20	1.261
6	835	21	1.213
7	1.194	22	1.223
8	1.456		
9	725		
10	617		
11	1.034		
12	610		
13	723		
14	613		
15	1.089		



Saiba mais sobre os termos técnicos da operação dos reservatórios no [Glossário do Sistema de Acompanhamento de Reservatórios - SAR da ANA](#)

Superintendência de Operações e Eventos Críticos
Coordenação de Operação de Reservatórios e Sistemas Hídricos

Fonte: ONS
*Dados consistidos sujeitos a novas revisões