

Rio Paranaíba

Rio Paraná

Saiba mais sobre as condições de operação do Sistema Hídrico do Rio Grande na Resolução 193/2024

Luiz Carlos Barreto de Carvalho

Data	Afluencia (m³/s)	Defluência (m³/s)
17/01	435	534
18/01	301	332
19/01	335	525

Jaguara

Data	Afluencia (m³/s)	Defluência (m³/s)
17/01	557	515
18/01	346	405
19/01	552	437

Volume útil superior ou igual a 15%

Água Vermelha

Data	Afluencia (m³/s)	Defluência (m³/s)	Volume Útil (%)	Cota (m)
17/01	1.723	1.313	72,95	381,04
18/01	1.762	1.145	73,98	381,13
19/01	1.825	1.344	74,79	381,20

Faixa de Operação Normal

Sem restrição de vazão máxima defluente

Marechal Mascarenhas de Moraes (Peixoto)

Data	Afluencia (m³/s)	Defluência (m³/s)	Volume Útil (%)	Cota (m)
17/01	338	418	76,31	663,61
18/01	239	292	76,12	663,59
19/01	223	303	75,85	663,56

Igarapava

Data	Afluencia (m³/s)	Defluência (m³/s)
17/01	604	570
18/01	526	569
19/01	544	518

Volta Grande

Data	Afluencia (m³/s)	Defluência (m³/s)
17/01	633	768
18/01	652	607
19/01	459	617

Maribondo

Data	Afluencia (m³/s)	Defluência (m³/s)	Volume Útil (%)	Cota (m)
17/01	1.321	1.449	74,05	442,96
18/01	1.309	1.093	74,41	443,01
19/01	1.256	1.644	73,77	442,92

Volume útil superior ou igual a 15%

Rio Grande

Furnas

Data	Afluencia (m³/s)	Defluência (m³/s)	Volume Útil (%)	Cota (m)
17/01	740	150	49,34	760,96
18/01	872	151	49,70	761,02
19/01	772	150	50,01	761,07

Faixa de Operação de Atenção

Vazão defluente máxima média mensal de 500 m³/s

Funil Grande

Data	Afluencia (m³/s)	Defluência (m³/s)
17/01	281	257
18/01	285	285
19/01	234	262

Itutinga

Data	Afluencia (m³/s)	Defluência (m³/s)
17/01	121	120
18/01	117	119
19/01	70	69

Rio Grande

Camargos

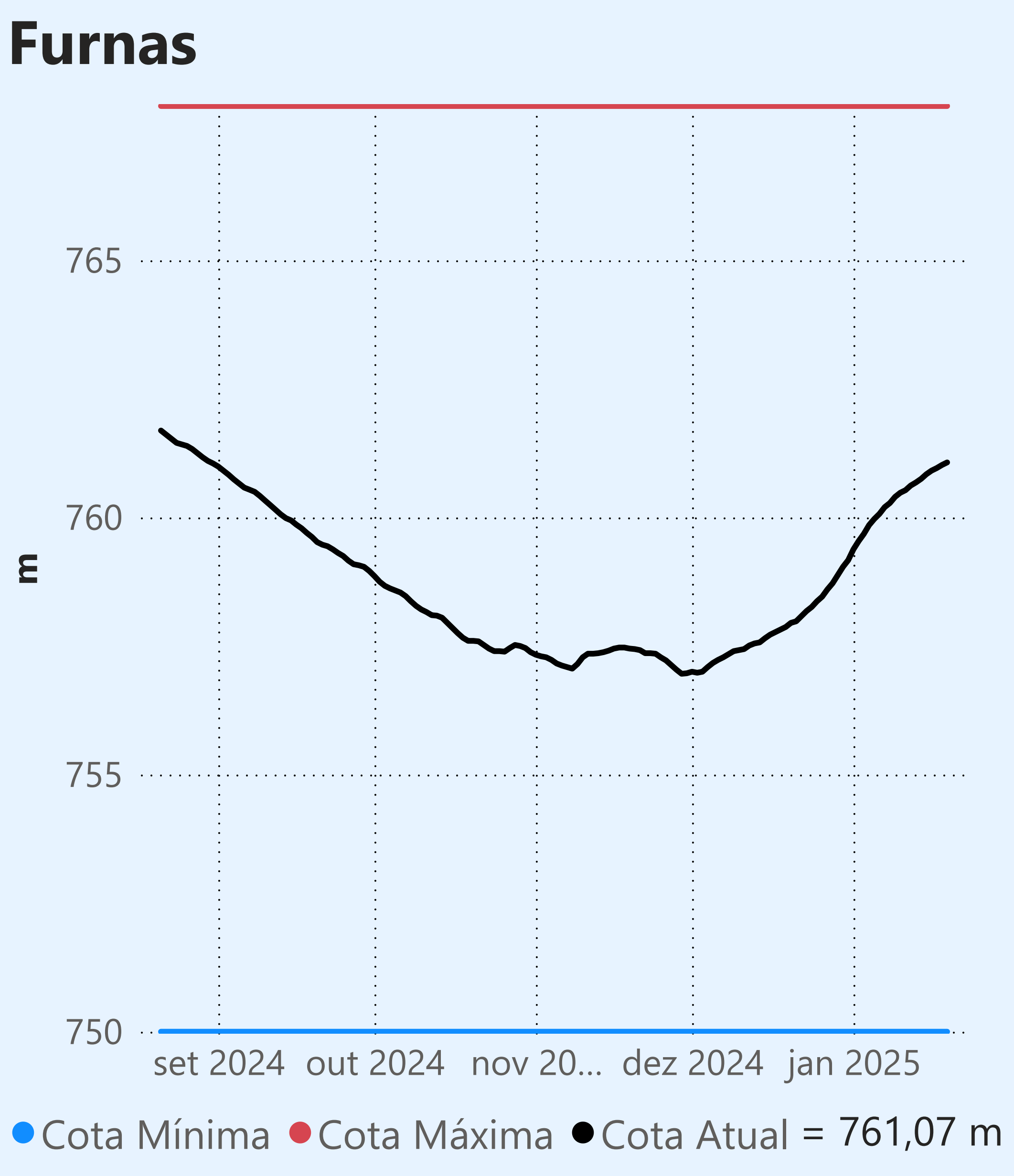
Data	Afluencia (m³/s)	Defluência (m³/s)	Volume Útil (%)
17/01	107	121	63,63
18/01	102	116	63,45
19/01	101	66	63,90

Rio Grande

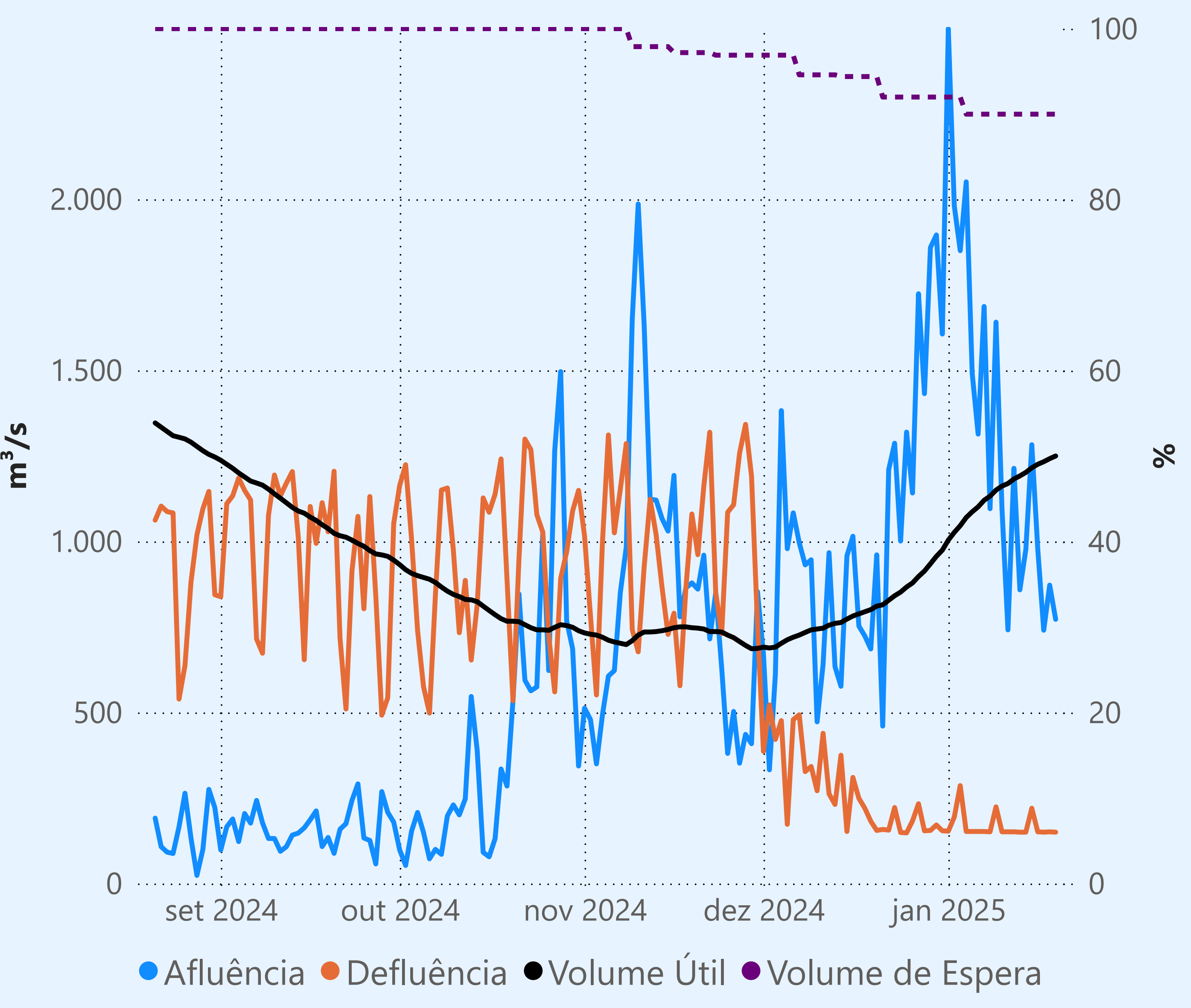
Data de Referência

19/01/2025

Período Úmido



Faixa de Operação de Atenção

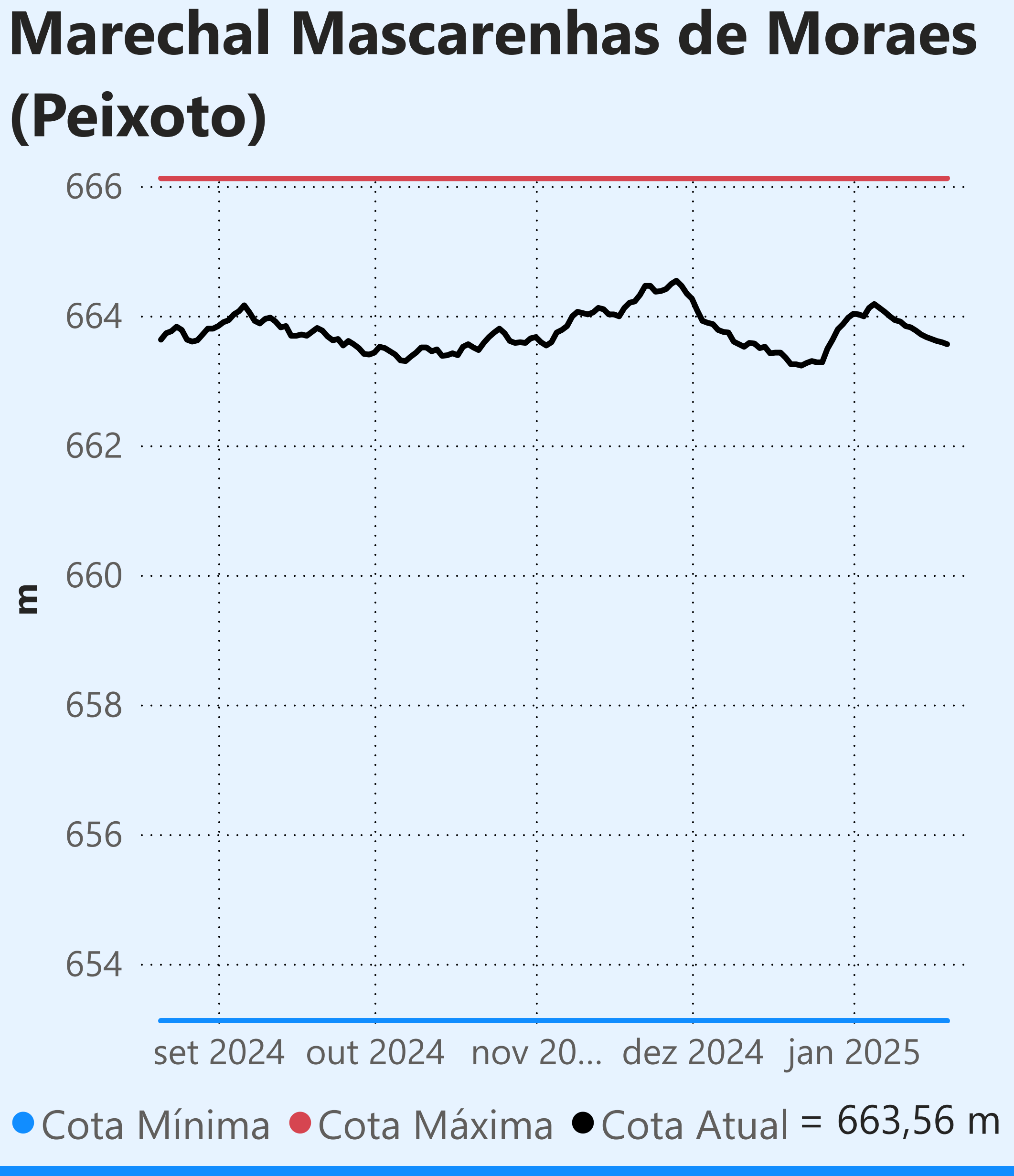
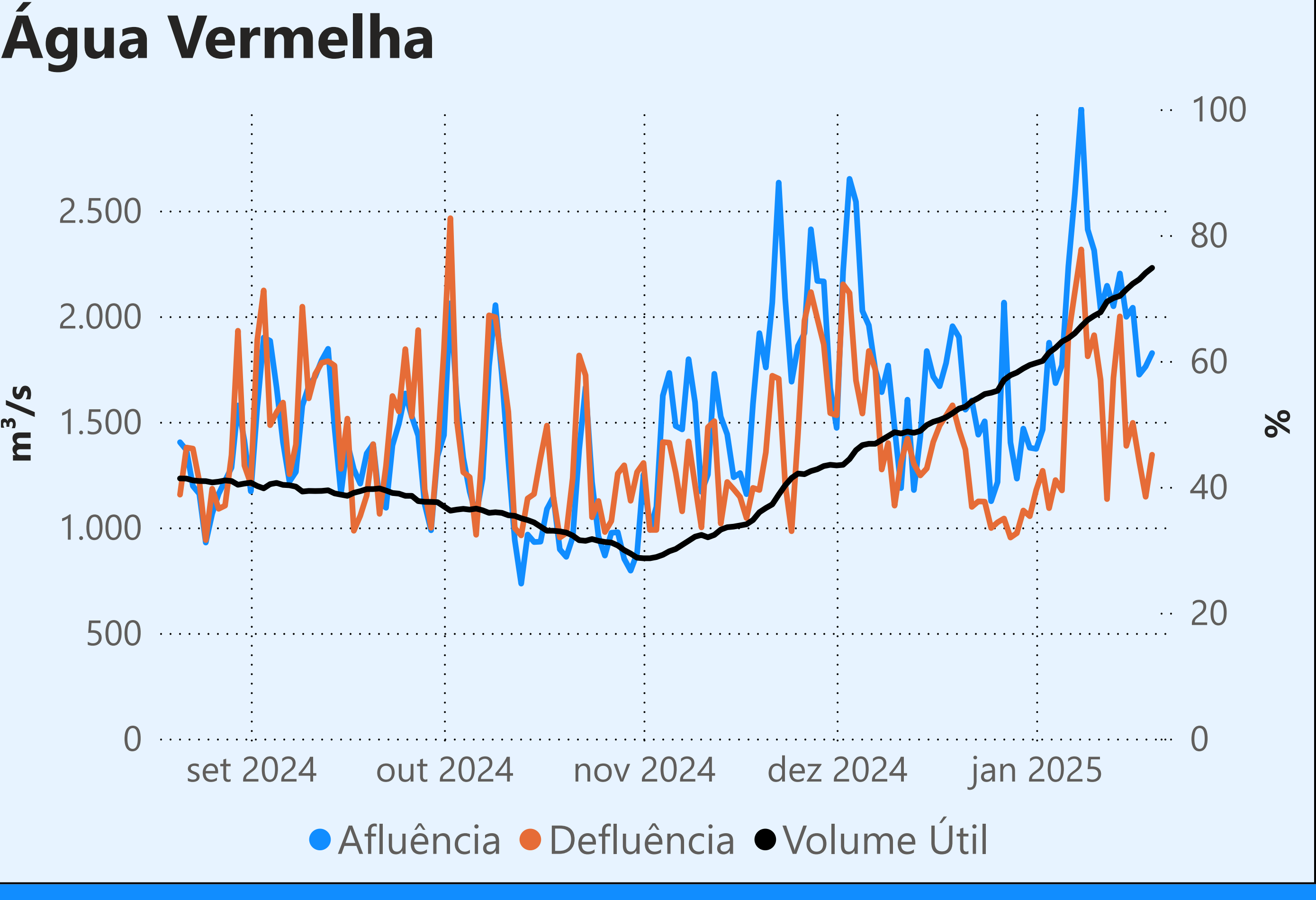
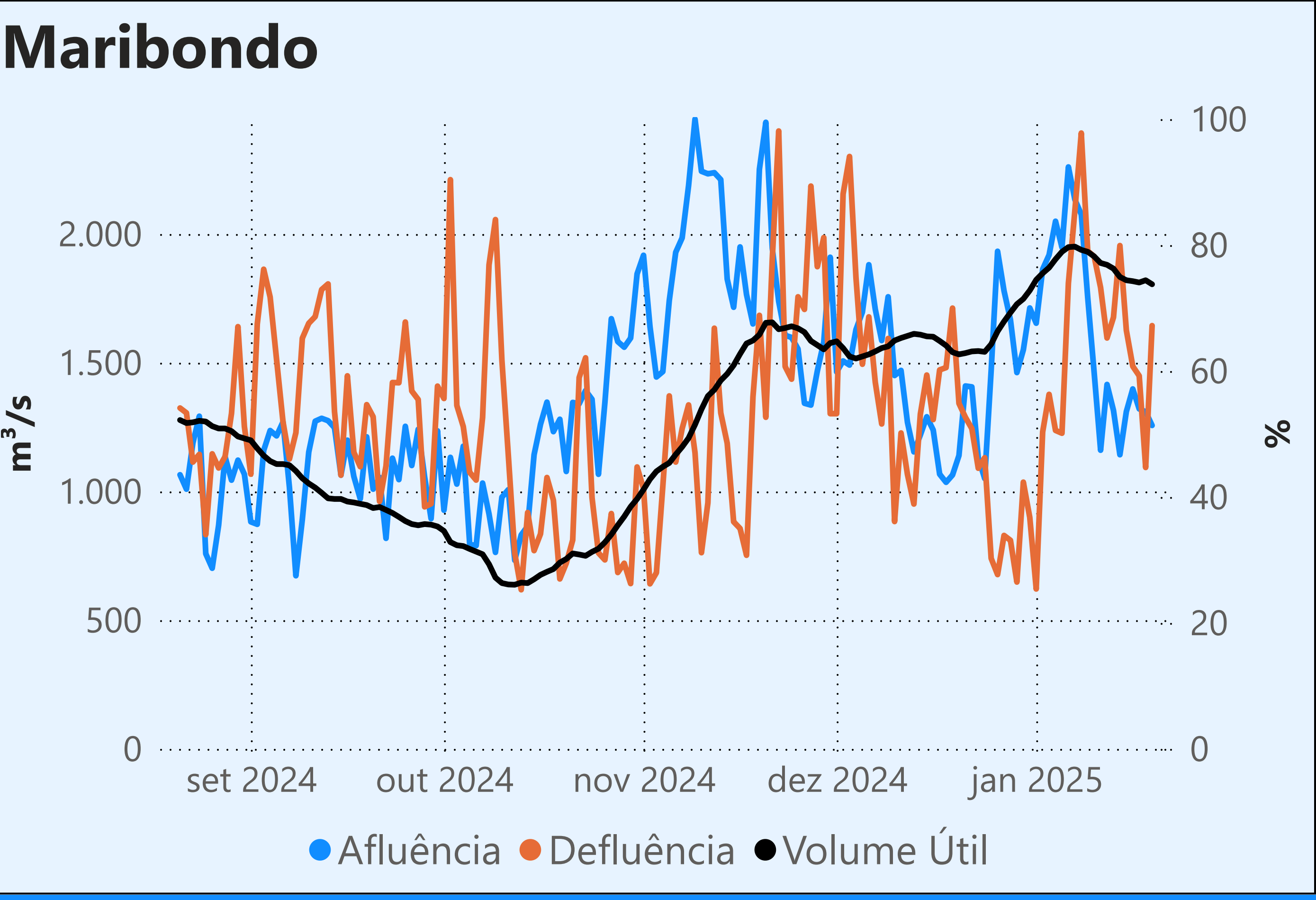
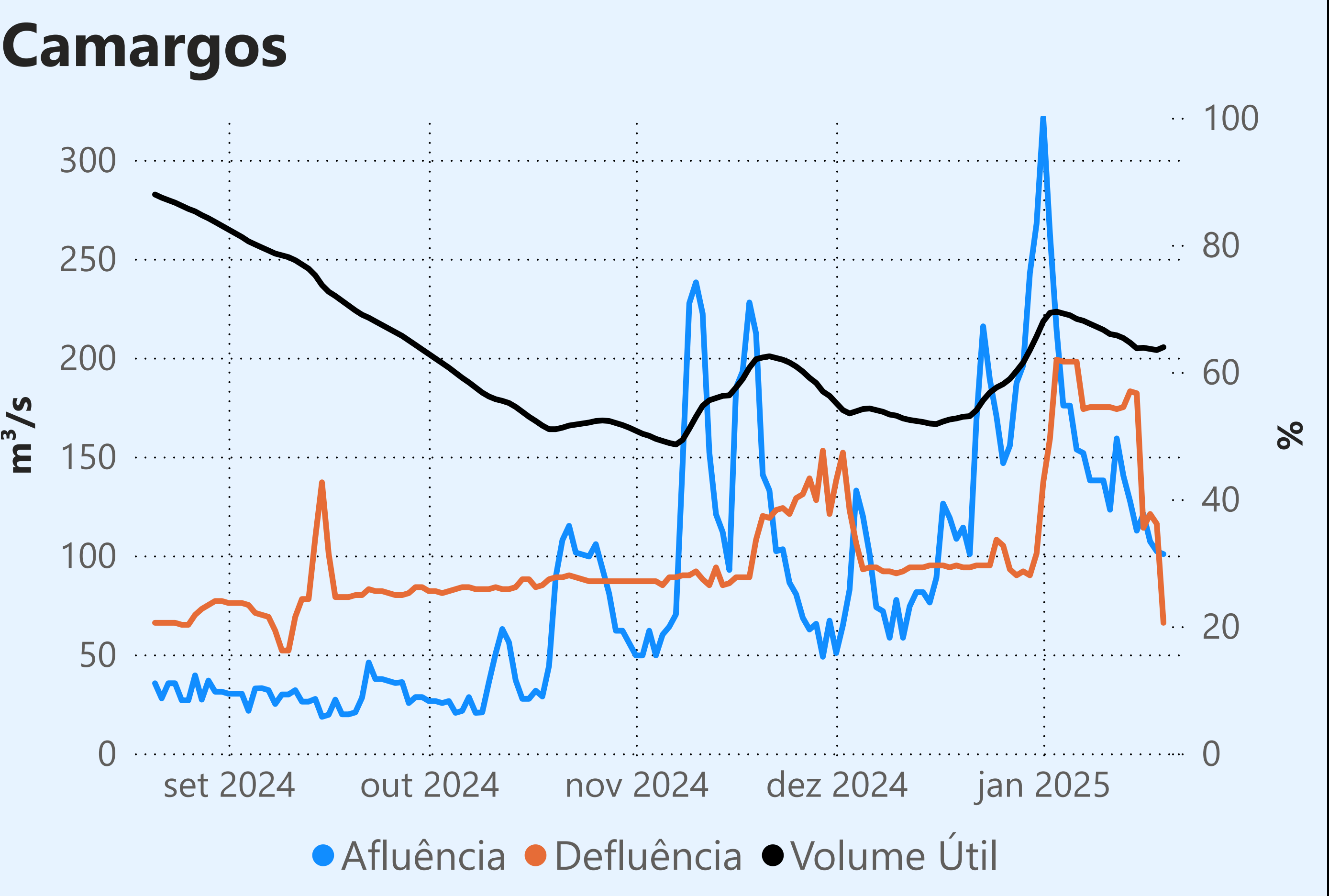


Vazão defluente máxima média mensal de 500 m³/s

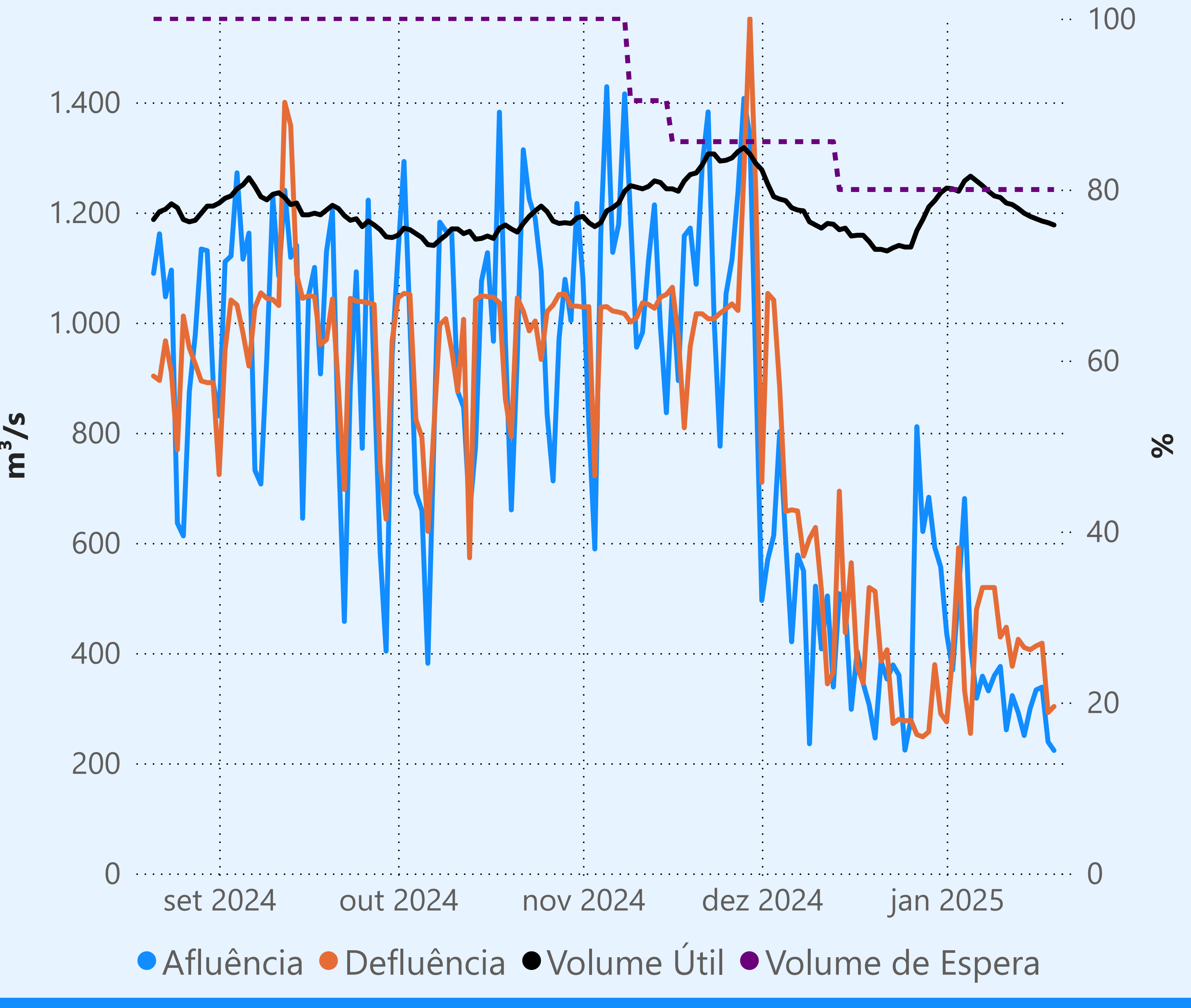
Vazão defluente média mensal
(m³/s)

168
janeiro de 2025

Dia	Defluência	Dia	Defluência
1	153	16	151
2	194	17	150
3	286	18	151
4	152	19	150
5	152		
6	152		
7	152		
8	151		
9	224		
10	151		
11	151		
12	151		
13	150		
14	150		
15	220		



Faixa de Operação Normal



Sem restrição de vazão máxima defluente

Vazão defluente média mensal
(m³/s)

411
janeiro de 2025

Dia	Defluência	Dia	Defluência
1	275	16	413
2	396	17	418
3	591	18	292
4	332	19	303
5	254		
6	479		
7	519		
8	519		
9	519		
10	429		
11	447		
12	376		
13	425		
14	410		
15	406		

Saiba mais sobre as condições de operação do Sistema Hídrico do Rio Paranaíba na [Resolução 194/2024](#)

Cachoeira Dourada

Data	Afluencia (m³/s)	Defluência (m³/s)
17/01	905	881
18/01	484	613
19/01	1.196	985

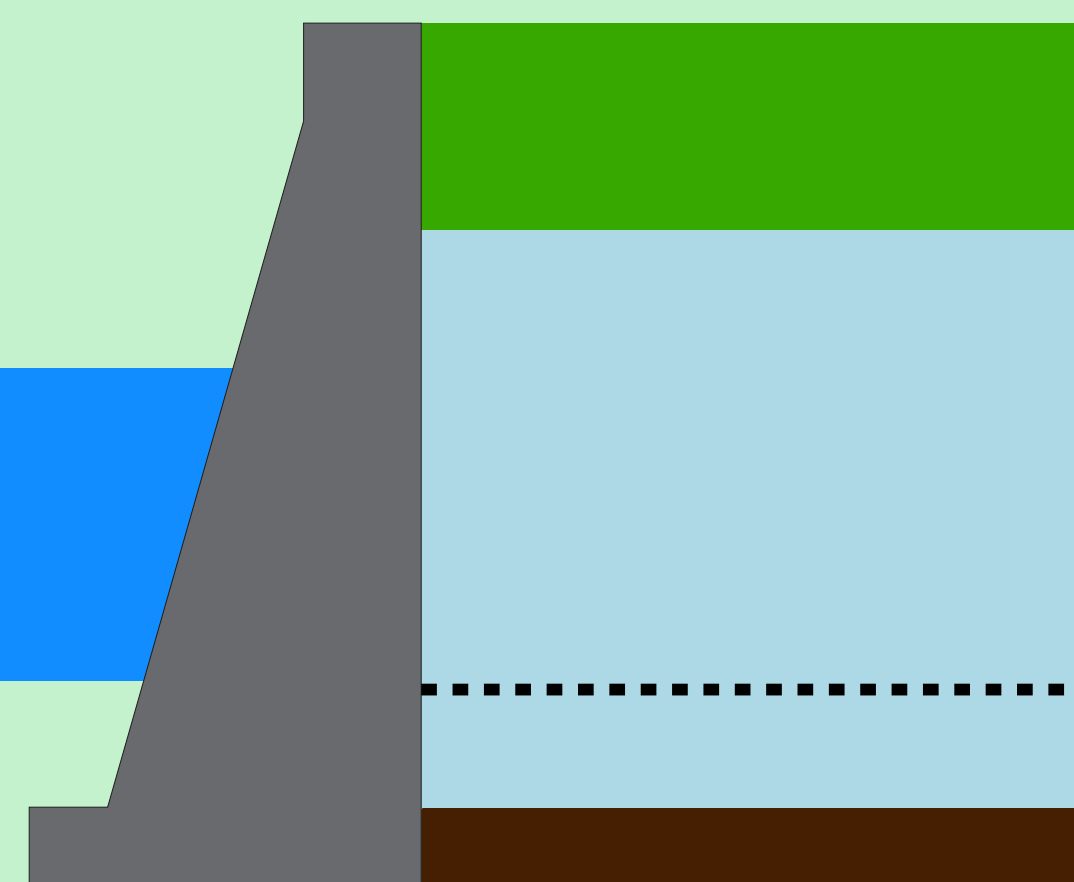
Faixa de Operação Normal

Sem restrição de vazão máxima defluente

Itumbiara

Data	Afluencia (m³/s)	Defluência (m³/s)	Volume Útil (%)	Cota (m)
17/01	1.599	1.103	65,99	513,91
18/01	1.544	833	66,49	514,01
19/01	2.313	1.579	67,00	514,11

Volume útil superior ou igual a 15%



São Simão

Data	Afluencia (m³/s)	Defluência (m³/s)	Volume Útil (%)	Cota (m)
17/01	2.721	2.138	71,17	398,26
18/01	2.186	1.732	71,87	398,33
19/01	2.891	1.789	73,59	398,50

Rio Paranaíba

Theodomiro Carneiro Santiago (Emborcação)

Data	Afluencia (m³/s)	Defluência (m³/s)	Volume Útil (%)	Cota (m)
17/01	842	99	46,87	642,57
18/01	949	95	47,44	642,81
19/01	855	107	47,93	643,02

Faixa de Operação de Atenção

Vazão defluente máxima média mensal de 140 m³/s

Data de Referência

19/01/2025

Período Úmido

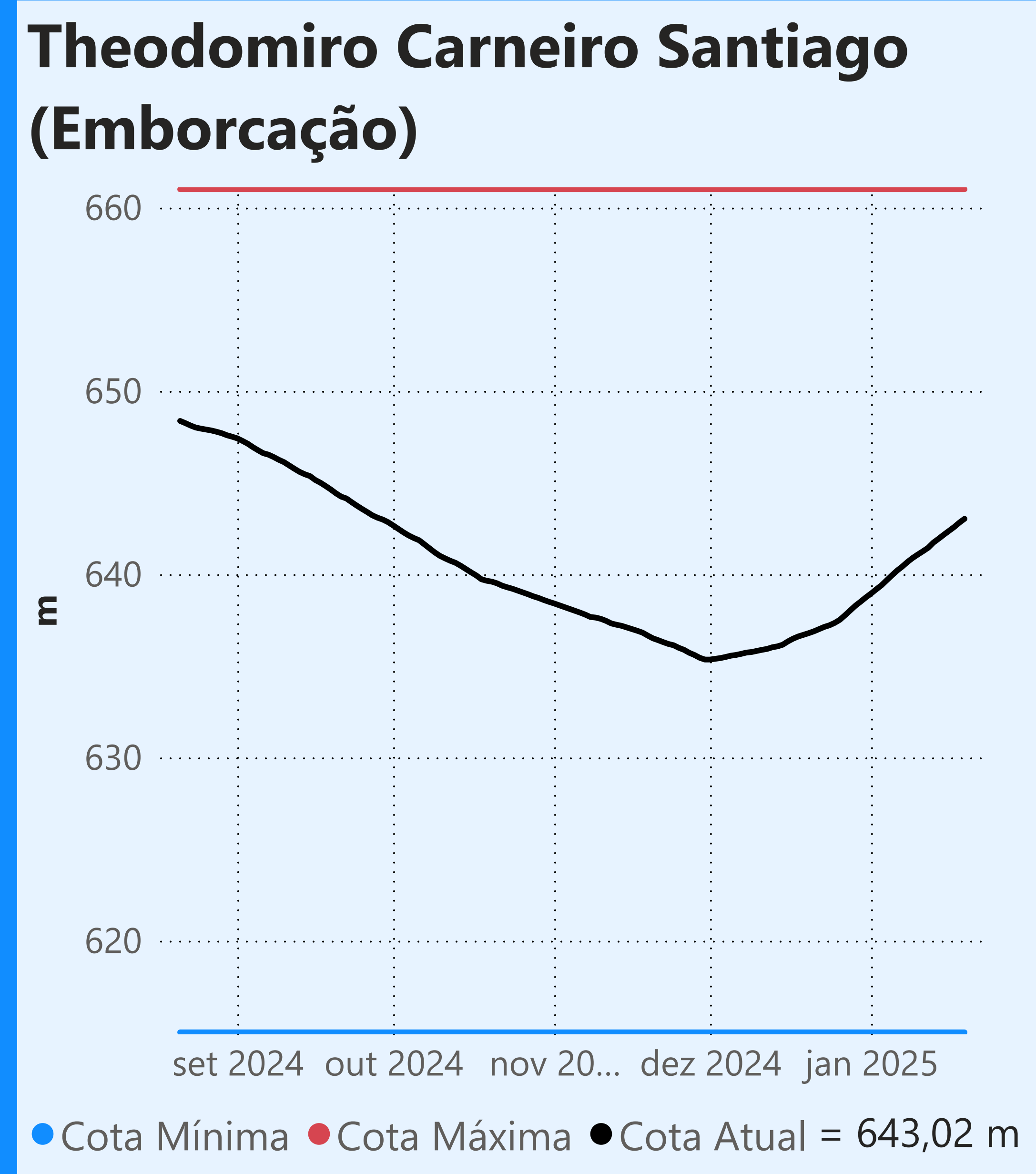
Rio Grande

Saiba mais sobre os termos técnicos da operação dos reservatórios no [Glossário do Sistema de Acompanhamento de Reservatórios - SAR da ANA](#)

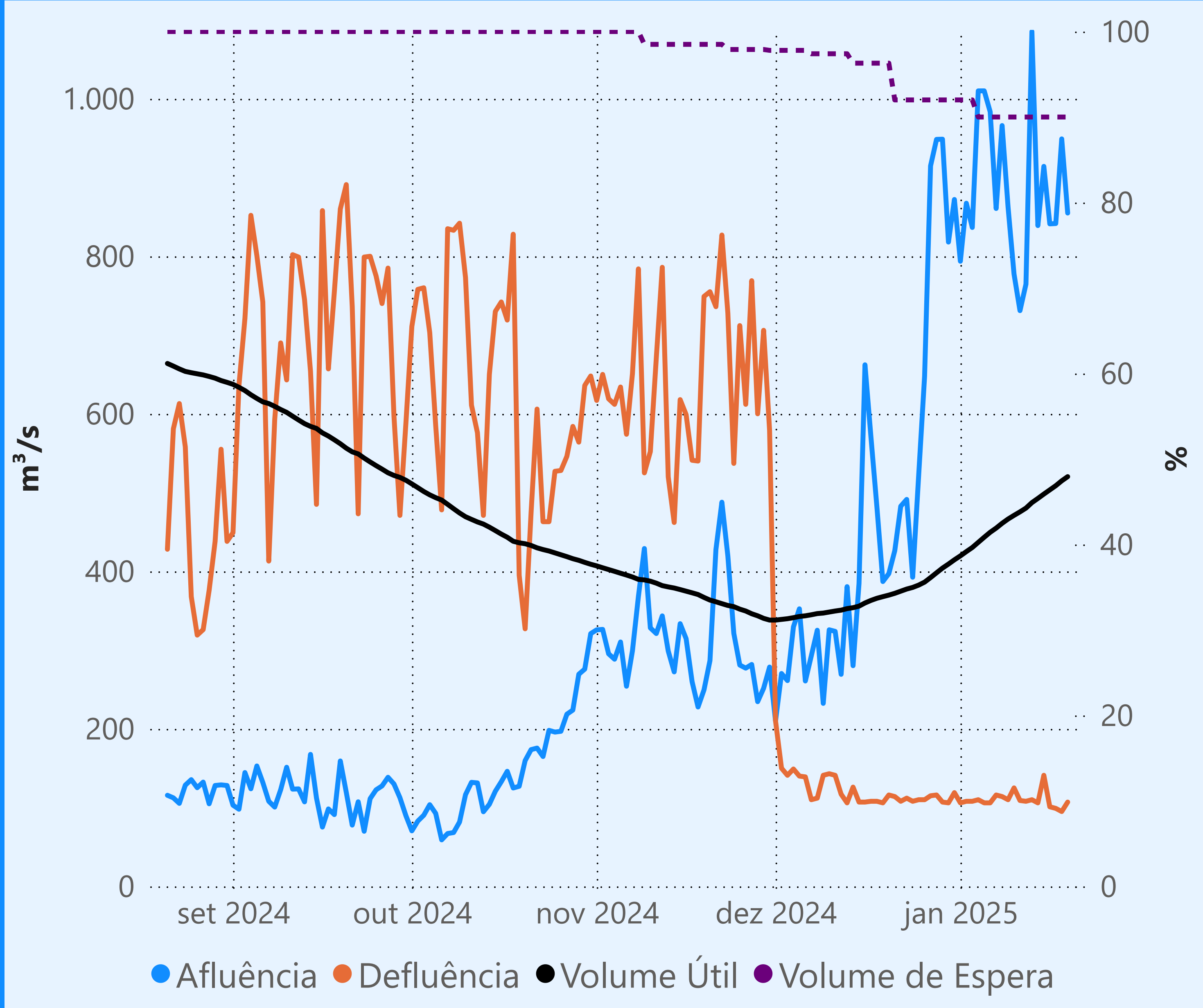
Superintendência de Operações e Eventos Críticos
Coordenação de Operação de Reservatórios e Sistemas Hídricos

Fonte: ONS

*Dados consistidos sujeitos a novas revisões



Faixa de Operação de Atenção



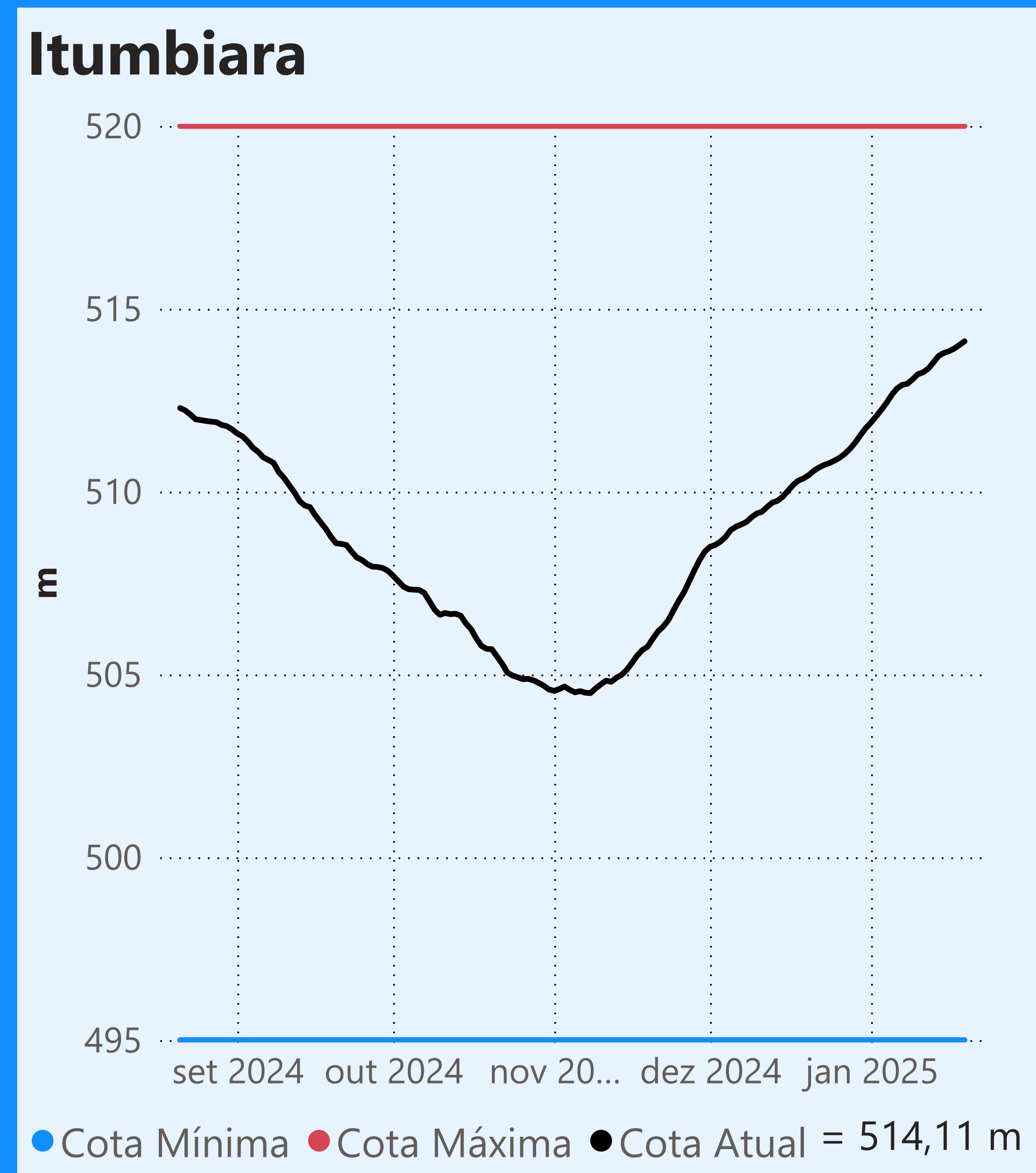
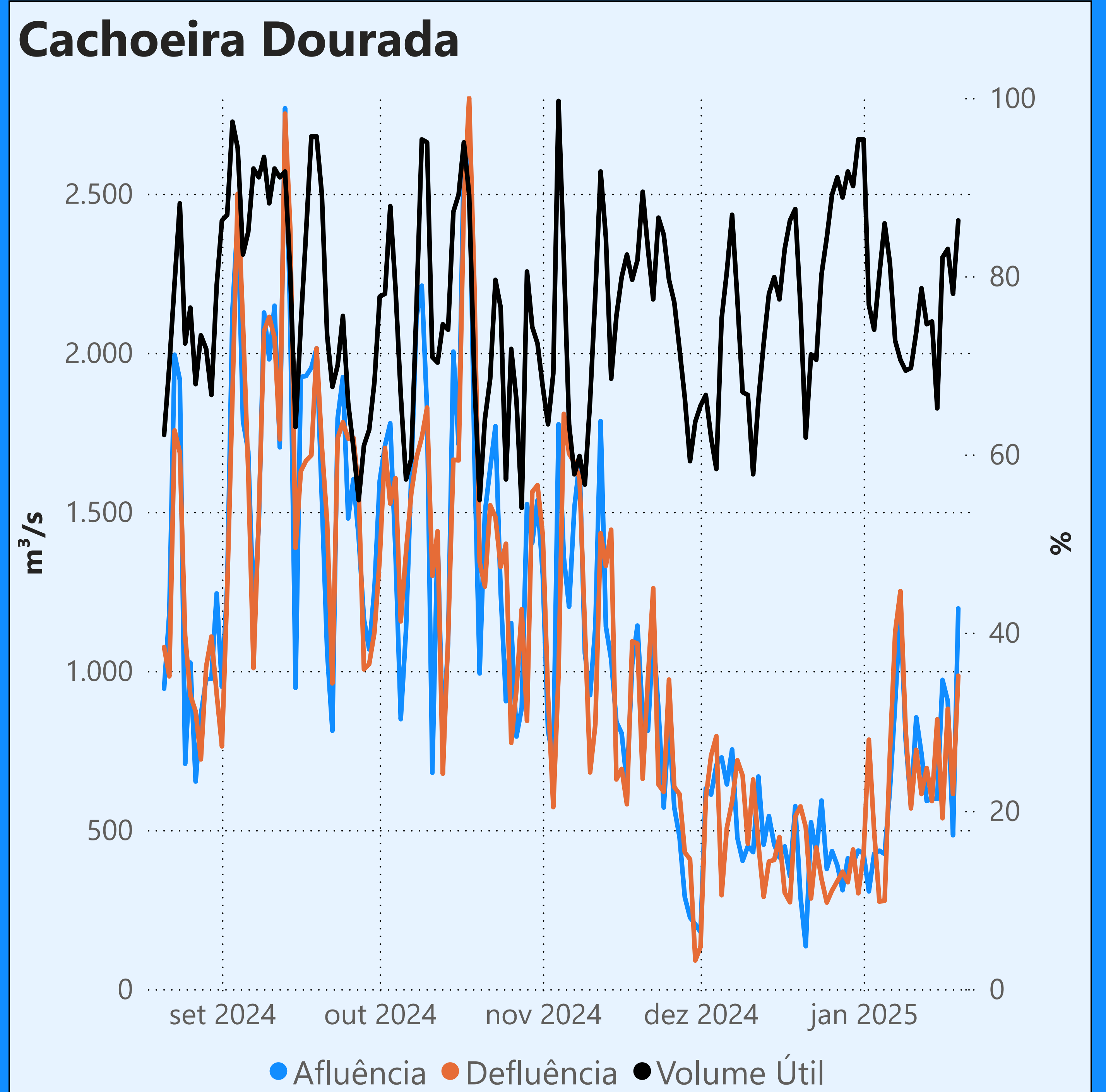
Vazão defluente máxima média mensal de 140 m³/s

Vazão defluente média mensal (m³/s)

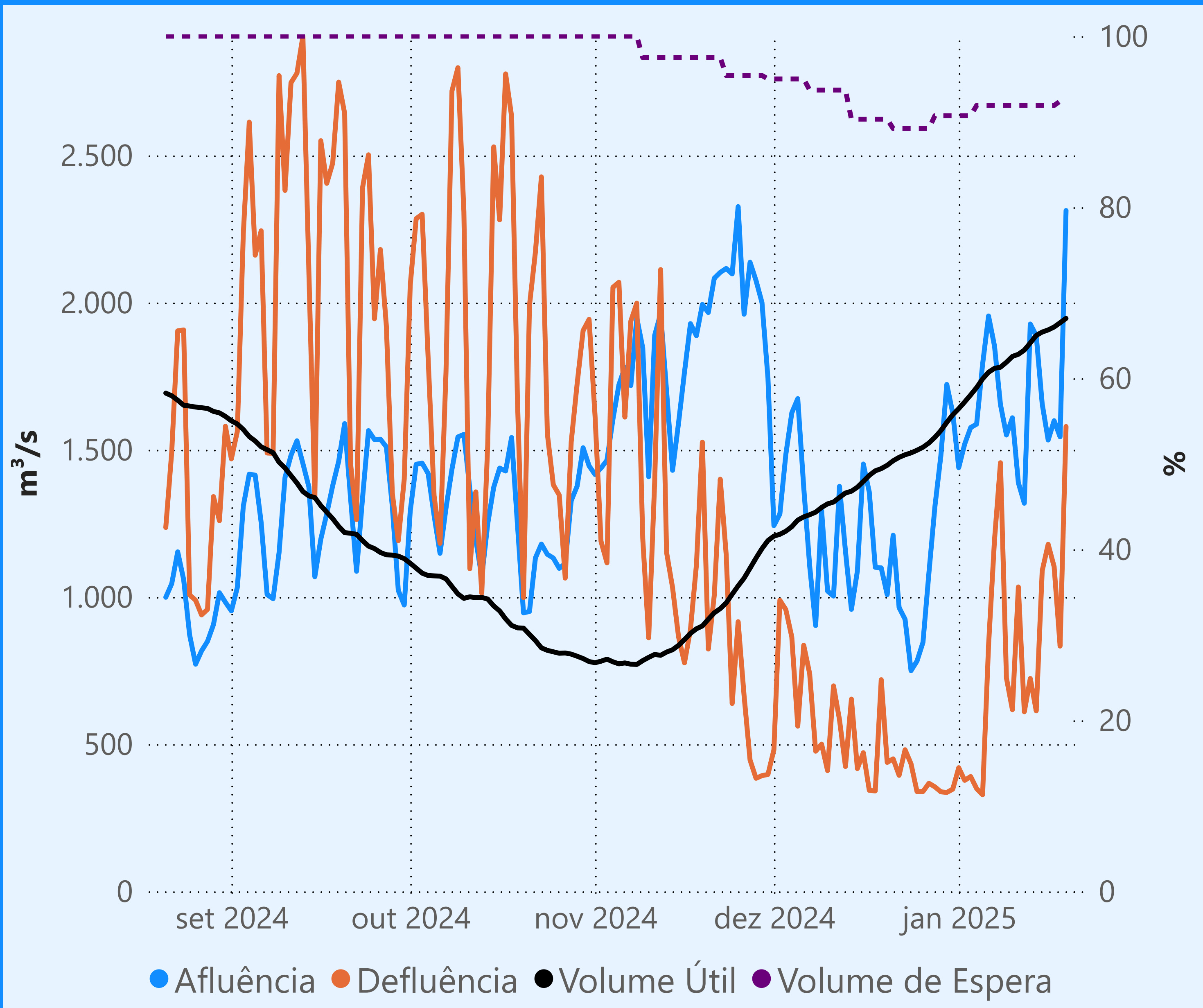
110
janeiro de 2025

Dia	Defluência
1	106
2	108
3	108
4	110
5	106
6	106
7	116
8	114
9	110
10	125
11	109
12	108
13	110
14	106
15	141

Dia	Defluência
16	101
17	99
18	95
19	107



Faixa de Operação Normal



Sem restrição de vazão máxima defluente

Vazão defluente média mensal (m³/s)

813
janeiro de 2025

Dia	Defluência
1	420
2	377
3	390
4	349
5	328
6	835
7	1.194
8	1.456
9	725
10	617
11	1.034
12	610
13	723
14	613
15	1.089

Dia	Defluência
16	1.179
17	1.103
18	833
19	1.579

