

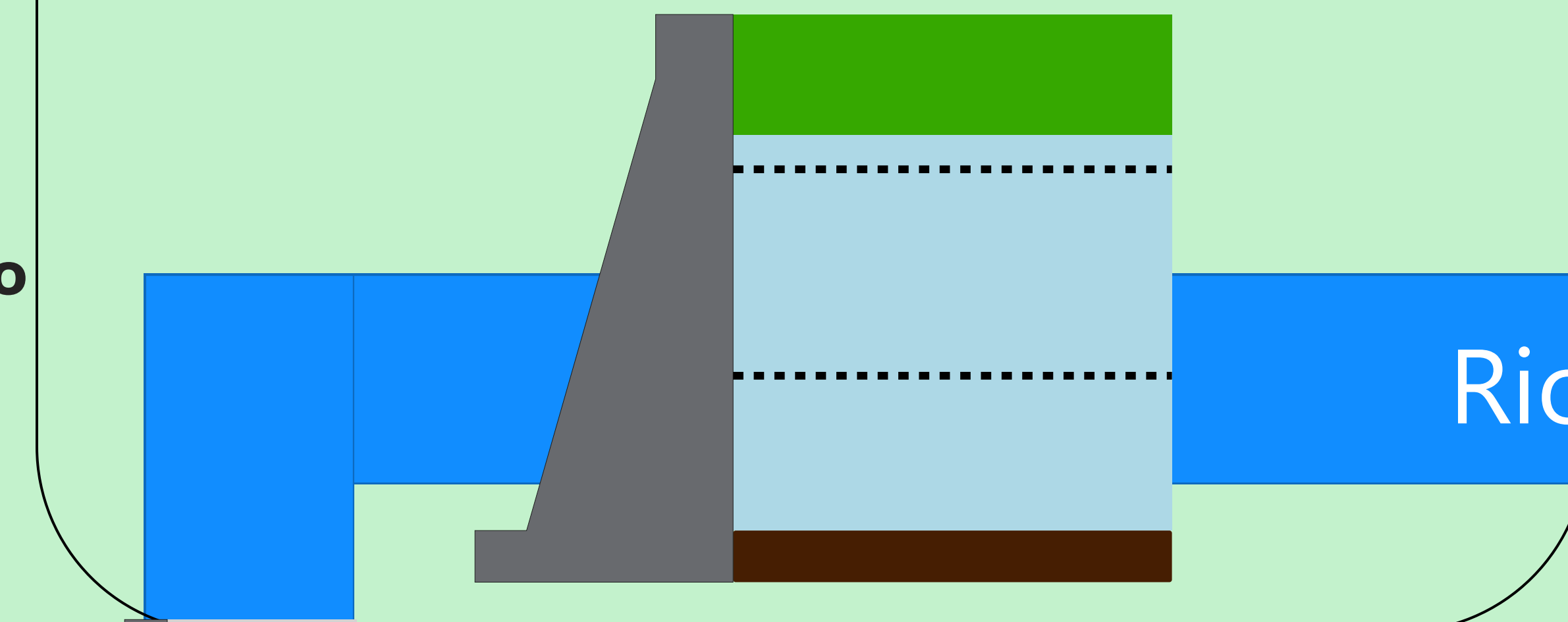
Saiba mais sobre as condições de operação do Sistema Hídrico do Rio Grande na Resolução 193/2024

Faixa de Operação Normal

Sem restrição de vazão máxima defluente

Marechal Mascarenhas de Moraes (Peixoto)

Data	Afluência (m³/s)	Defluência (m³/s)	Volume Útil (%)	Cota (m)
14/01	250	410	77,23	663,71
15/01	300	406	76,86	663,67
16/01	333	413	76,58	663,64



Luiz Carlos Barreto de Carvalho

Data	Afluência (m³/s)	Defluência (m³/s)
14/01	439	470
15/01	433	443
16/01	421	437

Jaguara

Data	Afluência (m³/s)	Defluência (m³/s)
14/01	487	473
15/01	470	460
16/01	460	491

Igarapava

Data	Afluência (m³/s)	Defluência (m³/s)
14/01	623	657
15/01	577	556
16/01	615	598

Volta Grande

Data	Afluência (m³/s)	Defluência (m³/s)
14/01	705	660
15/01	655	610
16/01	694	649

Maribondo

Data	Afluência (m³/s)	Defluência (m³/s)	Volume Útil (%)	Cota (m)
14/01	1.143	1.955	74,93	443,08
15/01	1.310	1.626	74,41	443,01
16/01	1.398	1.486	74,26	442,99

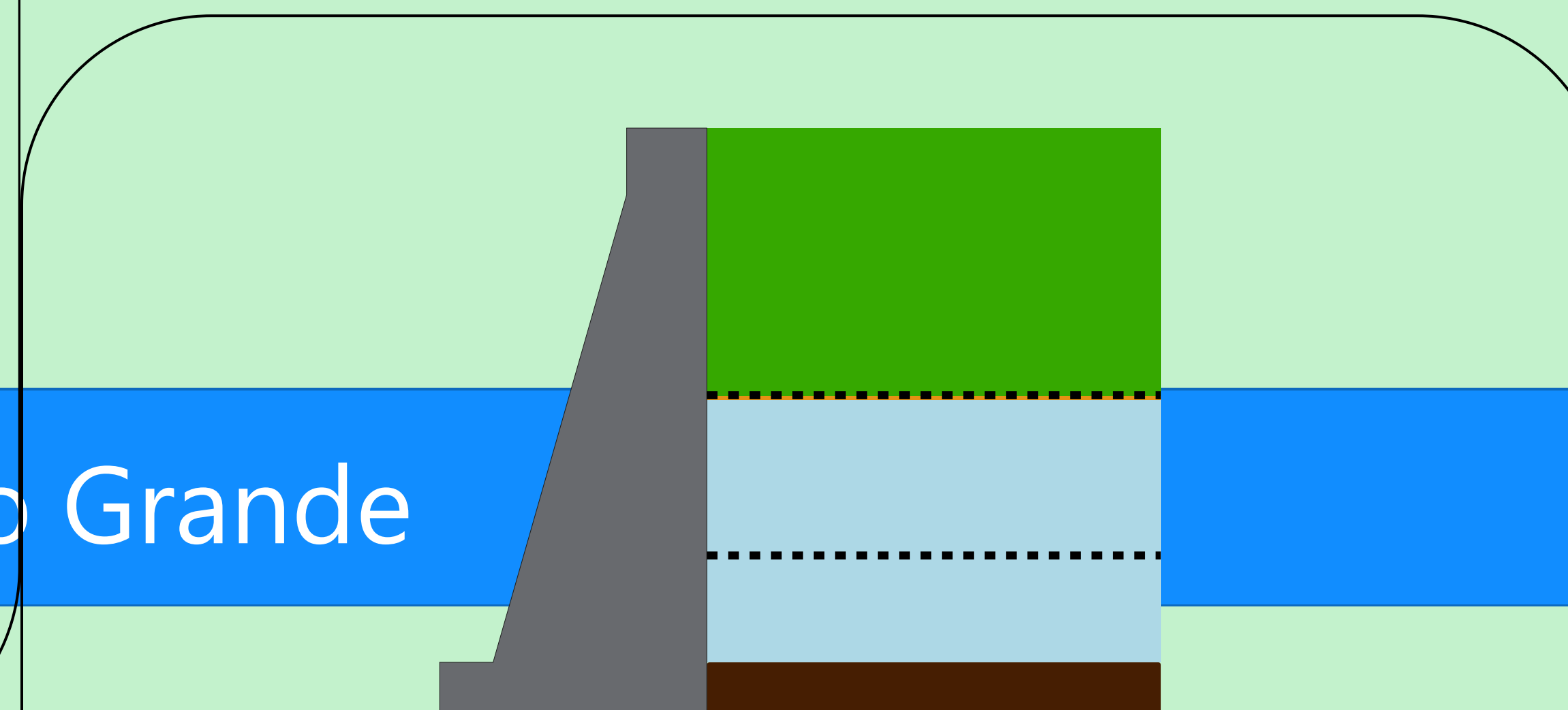
Volume útil superior ou igual a 15%

Funil Grande

Data	Afluência (m³/s)	Defluência (m³/s)
14/01	387	367
15/01	389	381
16/01	328	352

Itutinga

Data	Afluência (m³/s)	Defluência (m³/s)
14/01	182	178
15/01	182	181
16/01	114	116



Furnas

Data	Afluência (m³/s)	Defluência (m³/s)	Volume Útil (%)	Cota (m)
14/01	976	150	48,09	760,75
15/01	1.283	220	48,63	760,84
16/01	977	151	49,04	760,91

Faixa de Operação de Atenção
Vazão defluente máxima média mensal de 500 m³/s

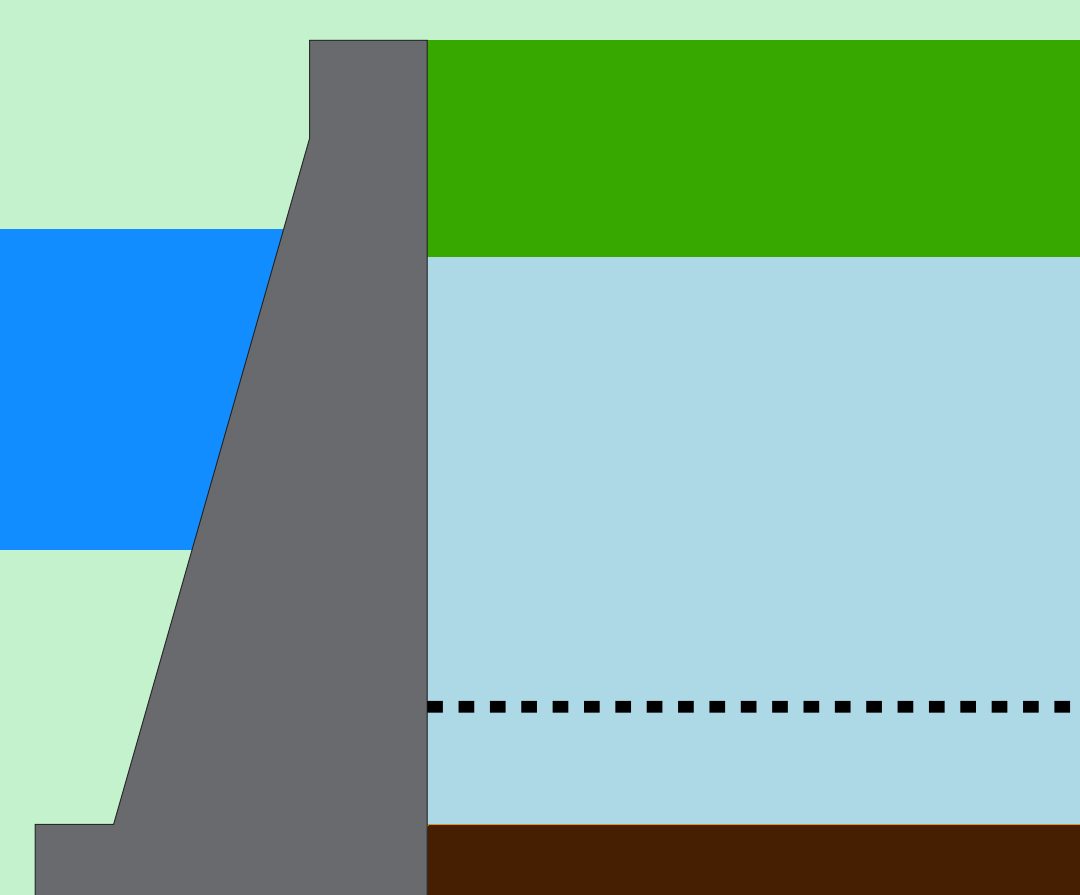
Camargos

Data	Afluência (m³/s)	Defluência (m³/s)	Volume Útil (%)
14/01	127	183	64,61
15/01	113	182	63,72
16/01	121	114	63,81

Volume útil superior ou igual a 15%

Água Vermelha

Data	Afluência (m³/s)	Defluência (m³/s)	Volume Útil (%)	Cota (m)
14/01	2.202	1.999	70,33	380,81
15/01	1.997	1.386	71,35	380,90
16/01	2.040	1.495	72,27	380,98



Data de Referência

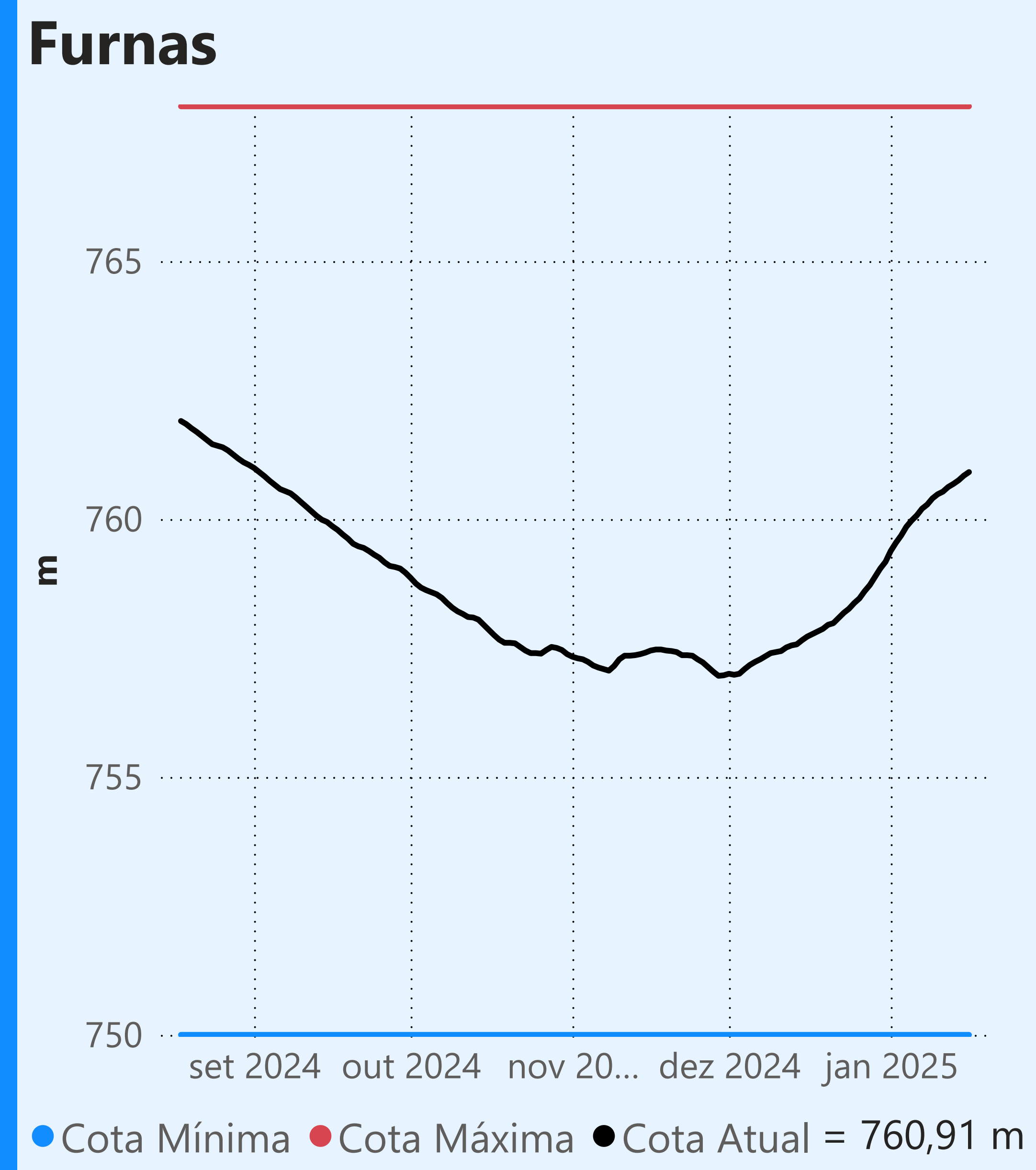
16/01/2025

Período Úmido

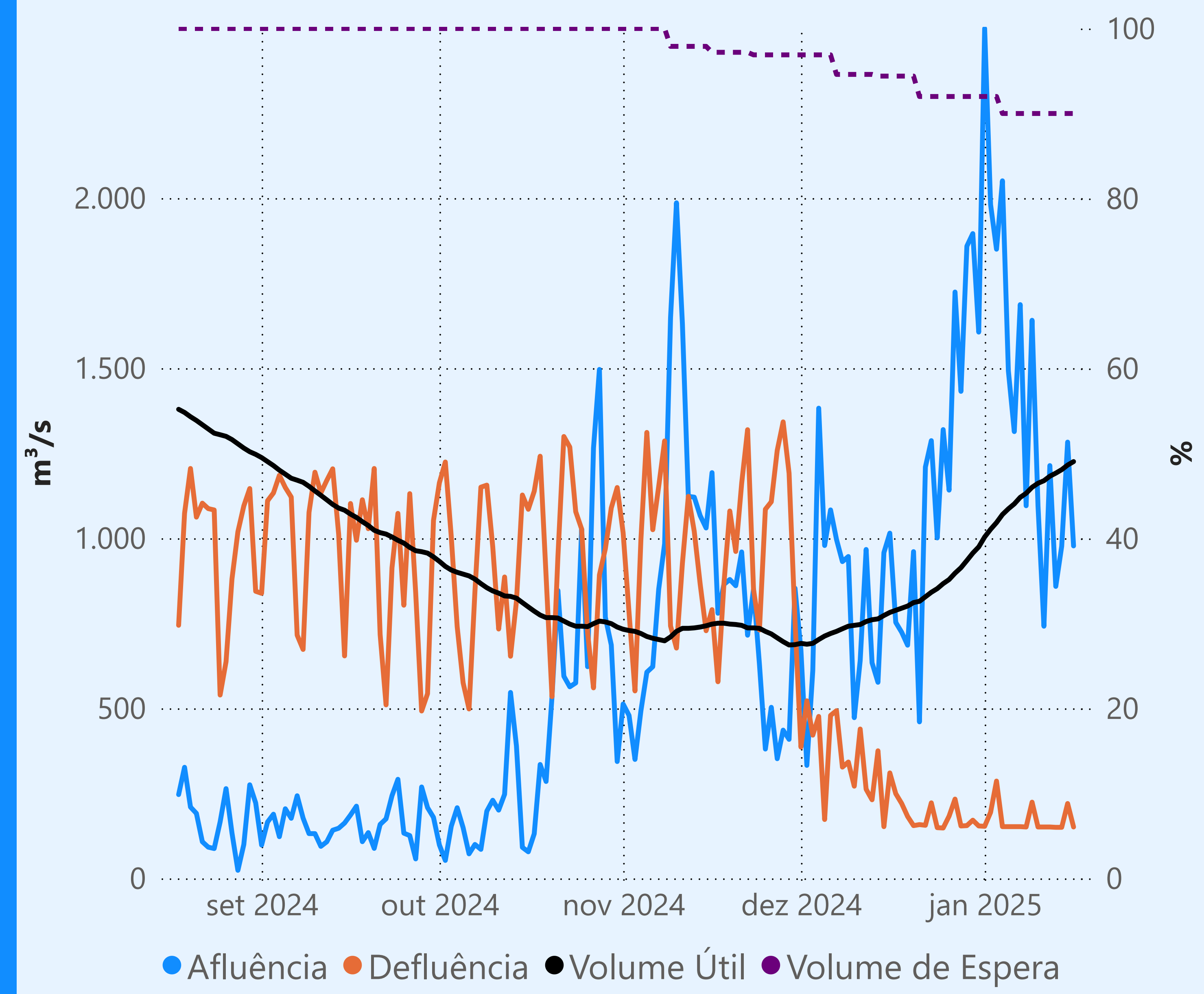
Rio Paranaíba

Rio Paraná

Rio Grande



Faixa de Operação de Atenção

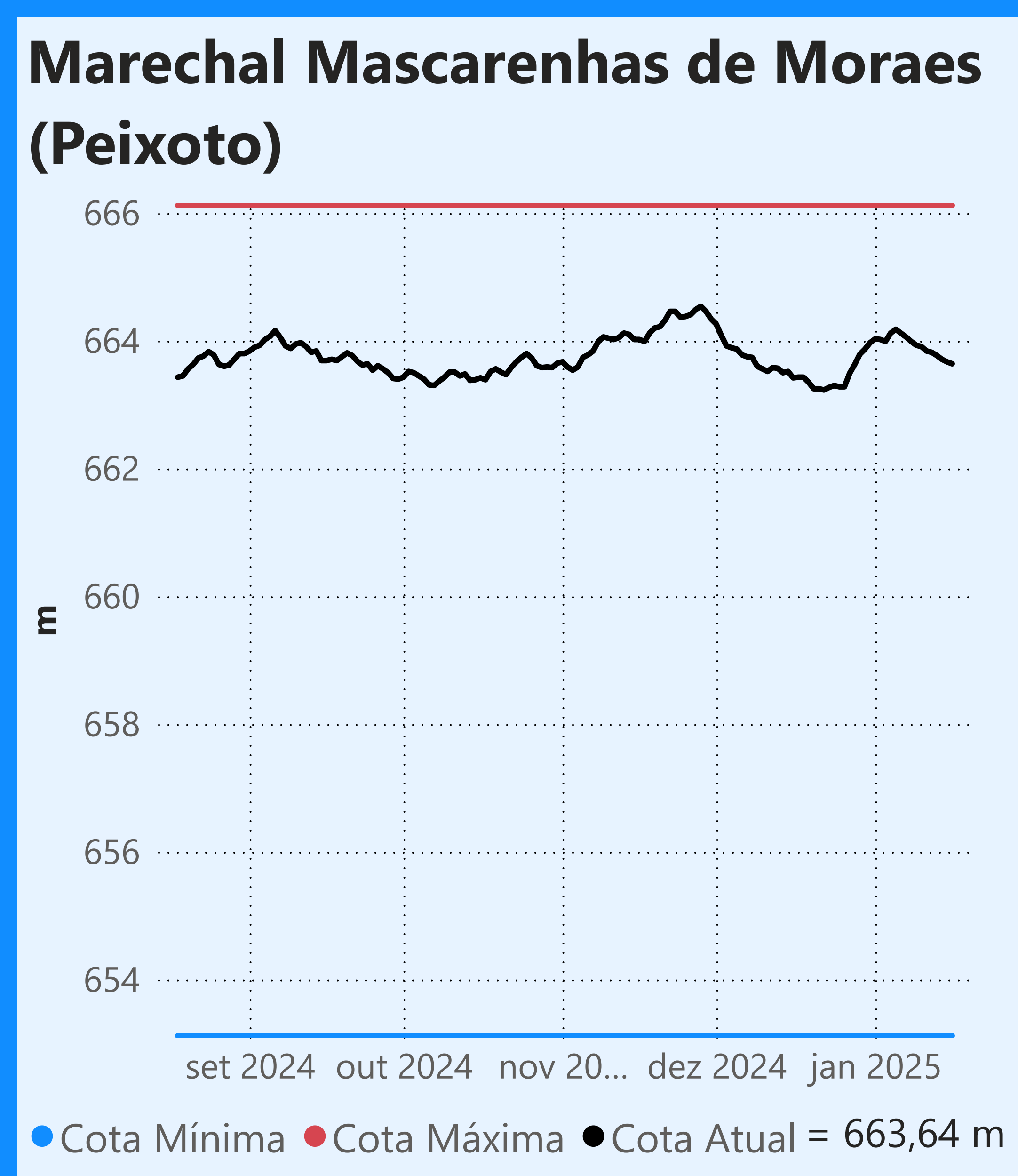
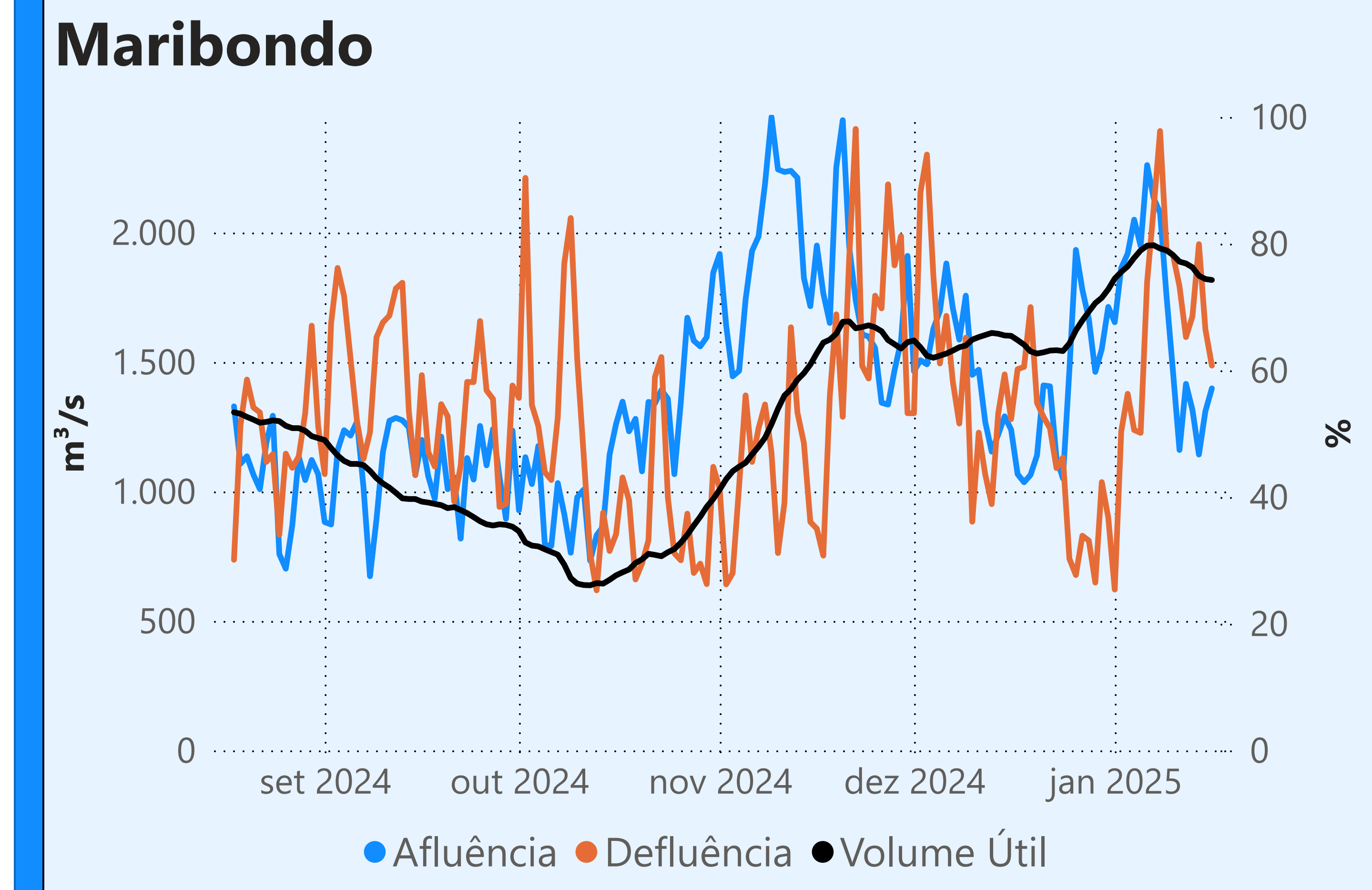
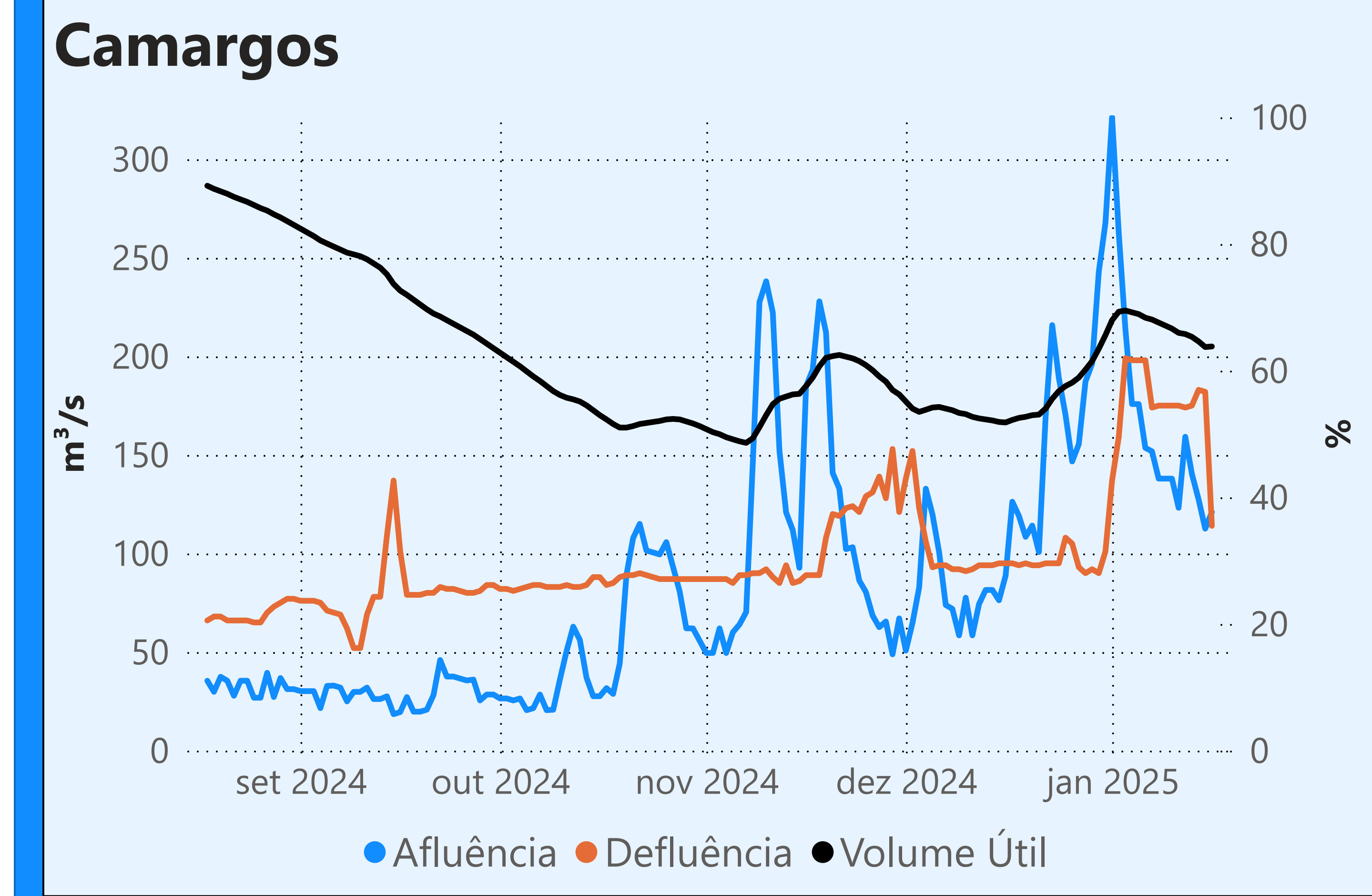


Vazão defluente máxima média mensal de 500 m³/s

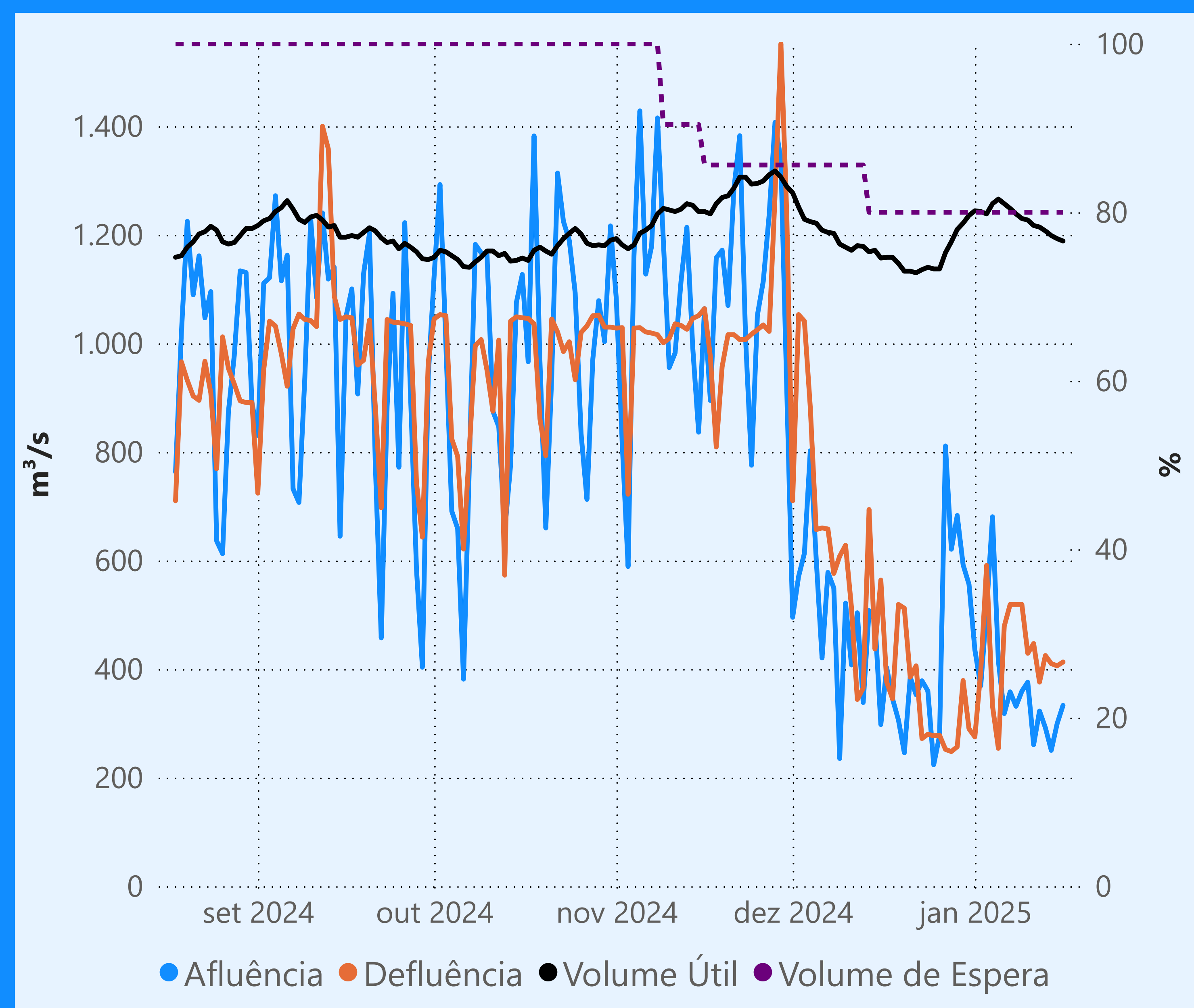
Vazão defluente média mensal (m³/s)

171
janeiro de 2025

Dia	Defluência	Dia	Defluência
1	153	16	151
2	194		
3	286		
4	152		
5	152		
6	152		
7	152		
8	151		
9	224		
10	151		
11	151		
12	151		
13	150		
14	150		
15	220		



Faixa de Operação Normal

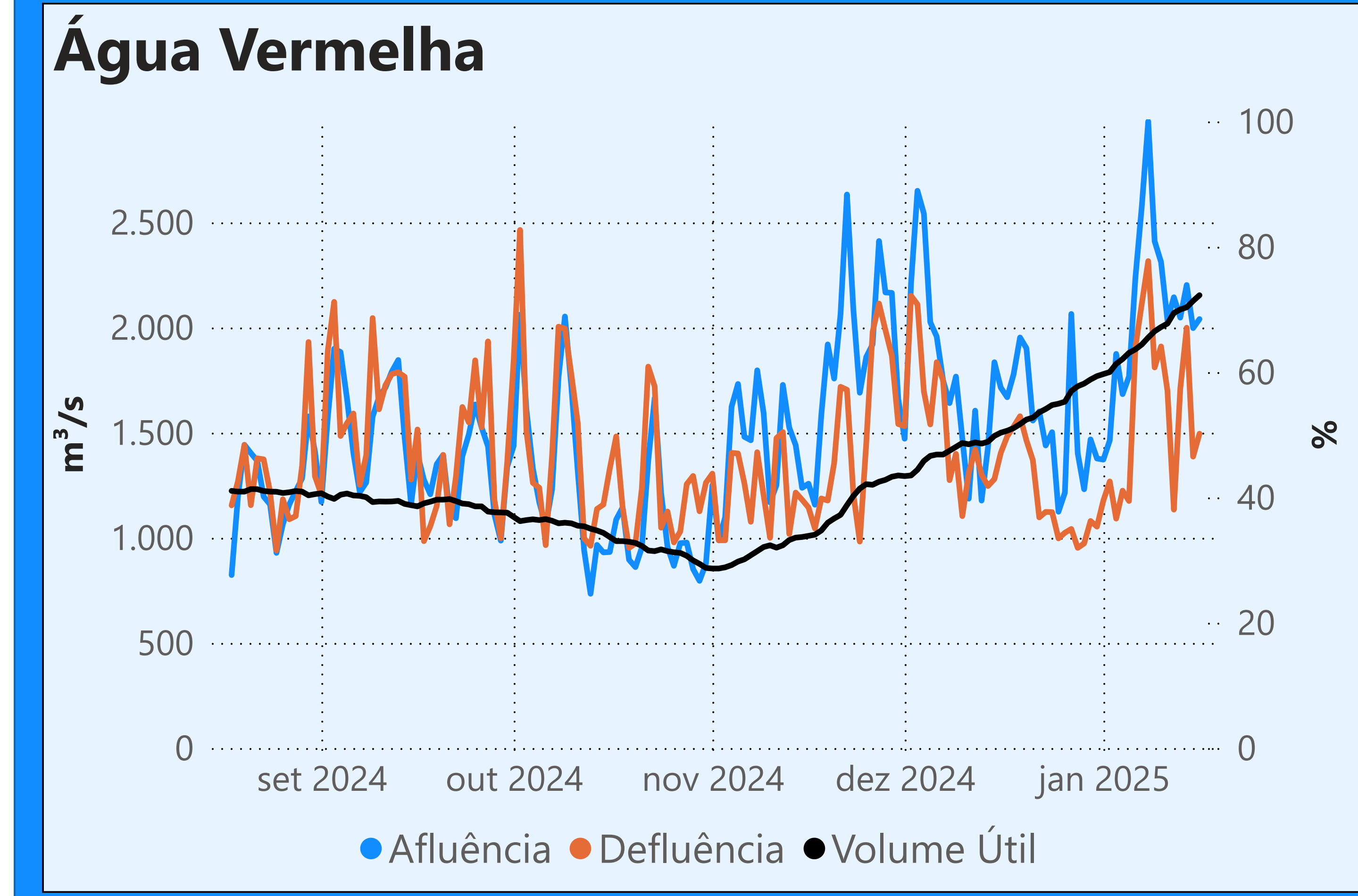


Sem restrição de vazão máxima defluente

Vazão defluente média mensal (m³/s)

424
janeiro de 2025

Dia	Defluência	Dia	Defluência
1	275	16	413
2	396		
3	591		
4	332		
5	254		
6	479		
7	519		
8	519		
9	519		
10	429		
11	447		
12	376		
13	425		
14	410		
15	406		



Saiba mais sobre os termos técnicos da operação dos reservatórios no [Glossário do Sistema de Acompanhamento de Reservatórios - SAR da ANA](#)

Superintendência de Operações e Eventos Críticos
Coordenação de Operação de Reservatórios e Sistemas Hídricos

Fonte: ONS
*Dados consistidos sujeitos a novas revisões

Saiba mais sobre as condições de operação do Sistema Hídrico do Rio Paranaíba na [Resolução 194/2024](#)

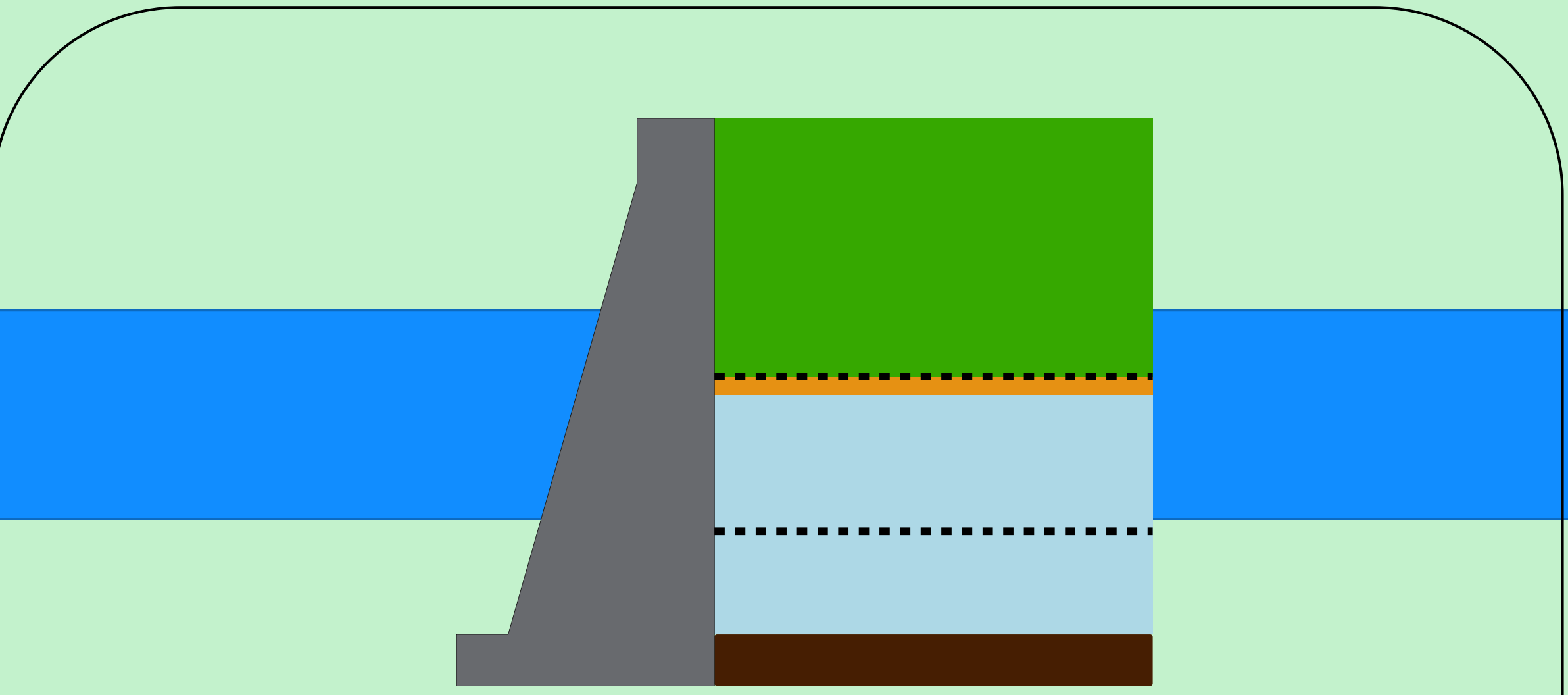
Cachoeira Dourada

Data	Afluência (m³/s)	Defluência (m³/s)
14/01	599	591
15/01	598	848
16/01	972	537

Faixa de Operação Normal
Sem restrição de vazão máxima defluente

Itumbiara

Data	Afluência (m³/s)	Defluência (m³/s)	Volume Útil (%)	Cota (m)
14/01	1.888	613	65,01	513,71
15/01	1.656	1.089	65,40	513,79
16/01	1.533	1.179	65,65	513,84

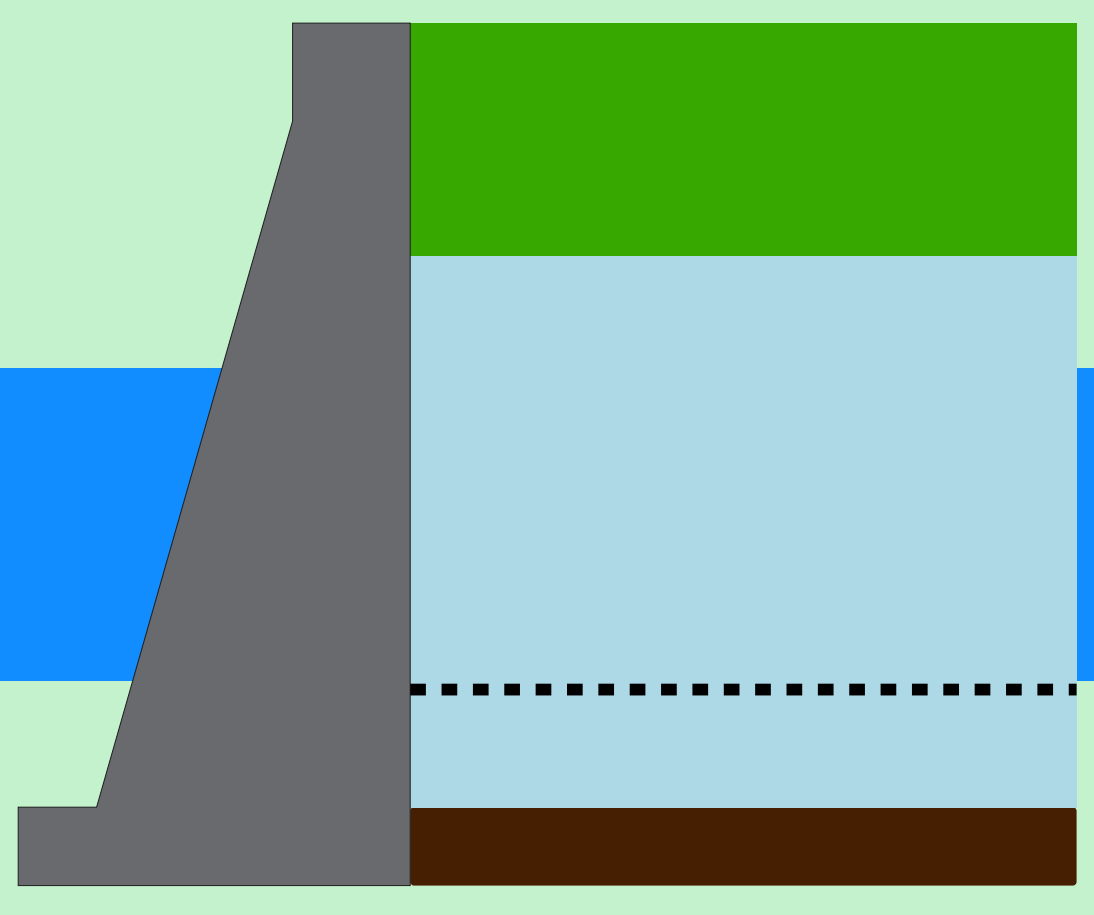


Theodomiro Carneiro Santiago (Emboração)

Data	Afluência (m³/s)	Defluência (m³/s)	Volume Útil (%)	Cota (m)
14/01	839	106	45,38	641,93
15/01	914	141	45,89	642,15
16/01	841	101	46,38	642,36

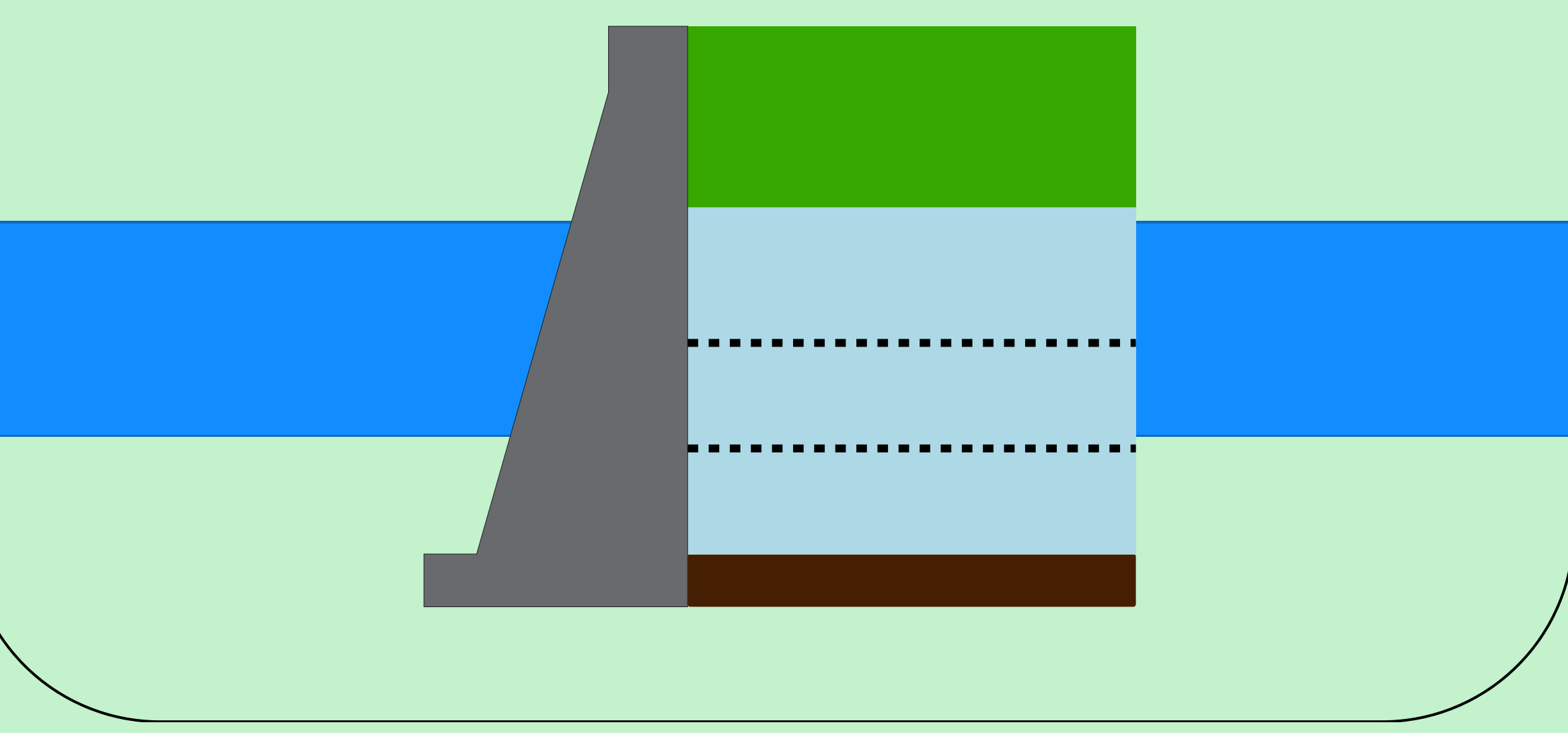
Faixa de Operação de Atenção
Vazão defluente máxima média mensal de 140 m³/s

Volume útil superior ou igual a 15%



São Simão

Data	Afluência (m³/s)	Defluência (m³/s)	Volume Útil (%)	Cota (m)
14/01	2.010	2.075	69,04	398,05
15/01	2.343	2.019	69,55	398,10
16/01	2.619	2.165	70,26	398,17



Rio Paranaíba
Rio Paraná

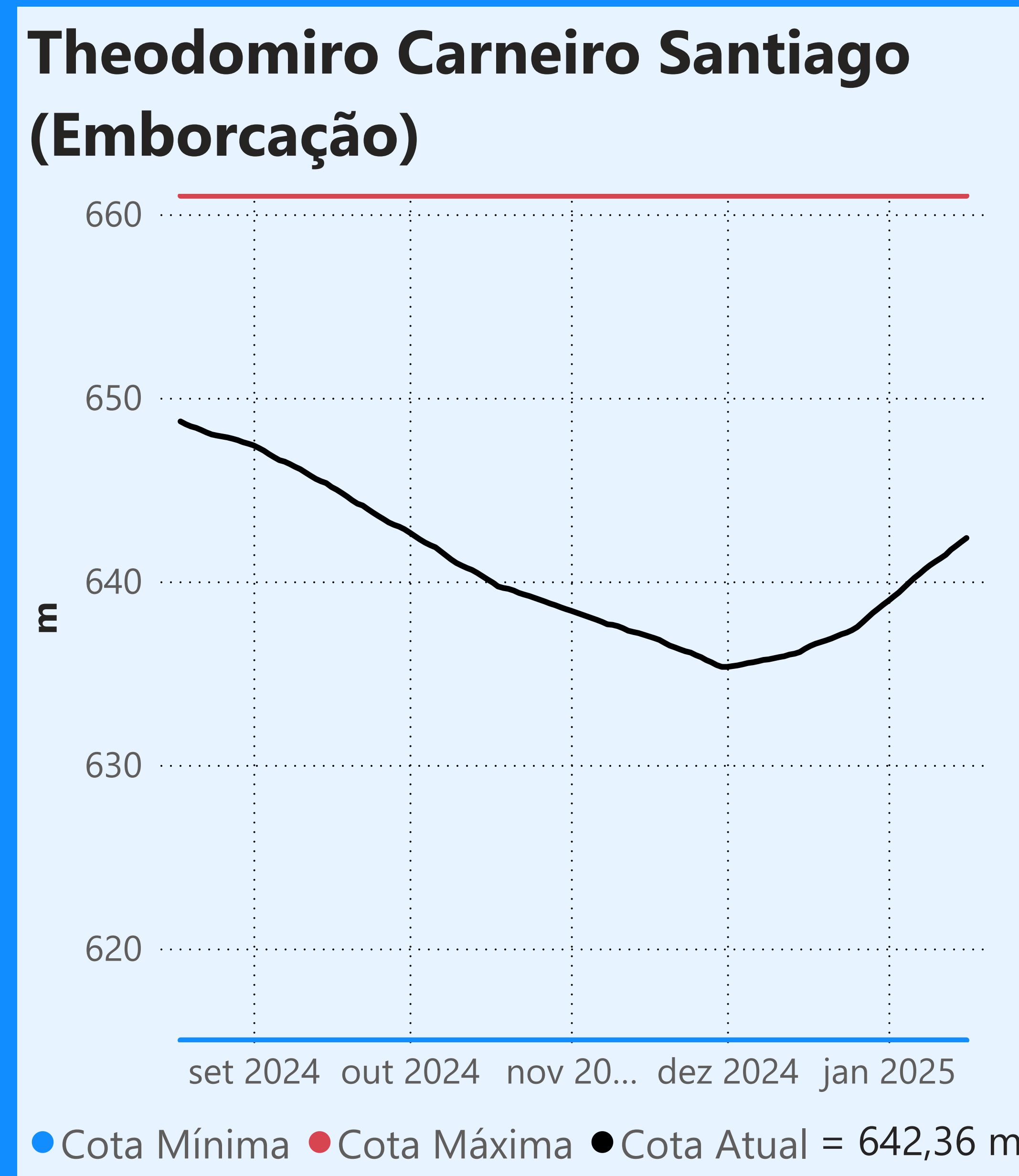
Rio Grande

Data de Referência
16/01/2025
Período Úmido

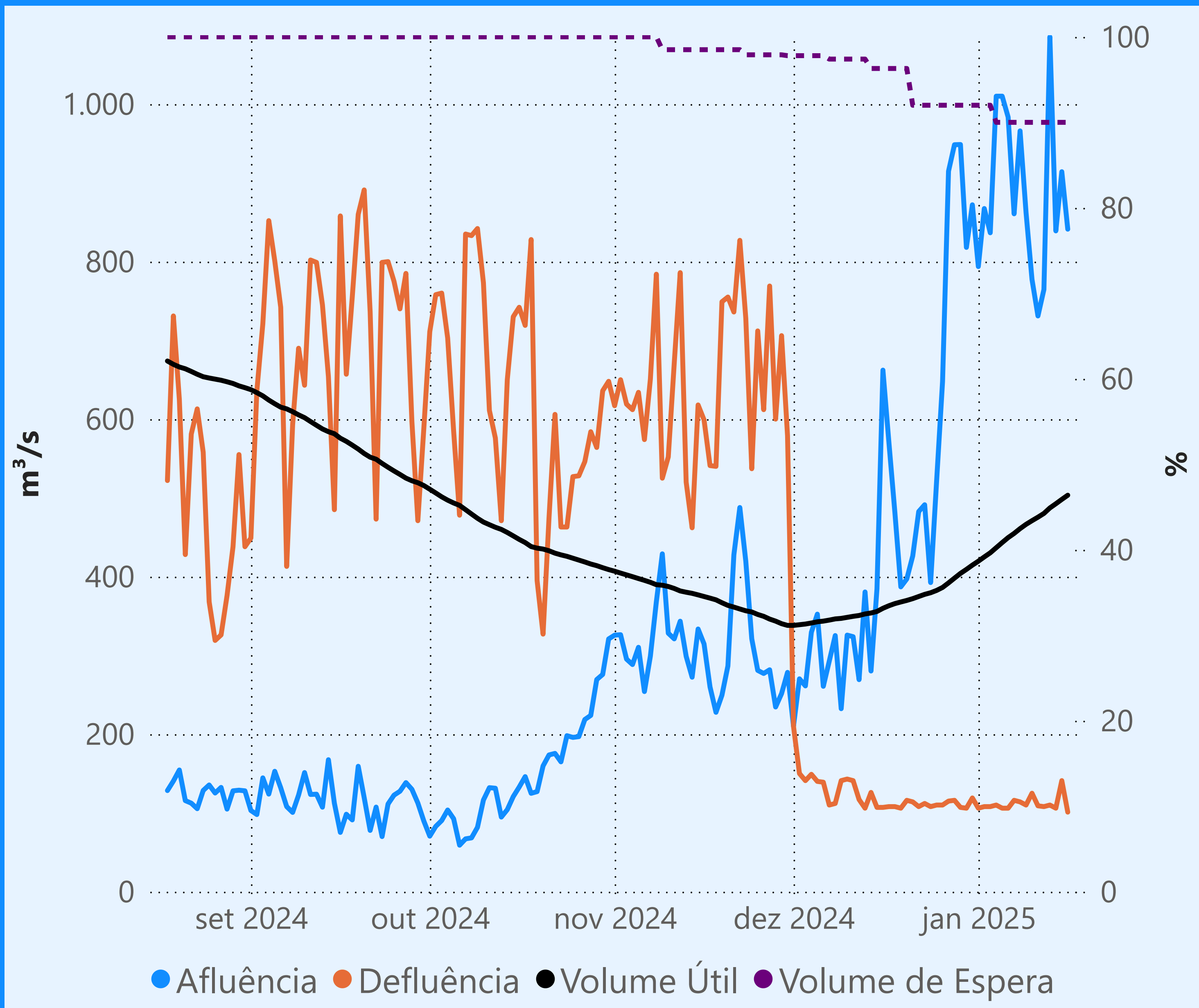
Saiba mais sobre os termos técnicos da operação dos reservatórios no [Glossário do Sistema de Acompanhamento de Reservatórios - SAR da ANA](#)

Superintendência de Operações e Eventos Críticos
Coordenação de Operação de Reservatórios e Sistemas Hídricos

Fonte: ONS
*Dados consistidos sujeitos a novas revisões



Faixa de Operação de Atenção

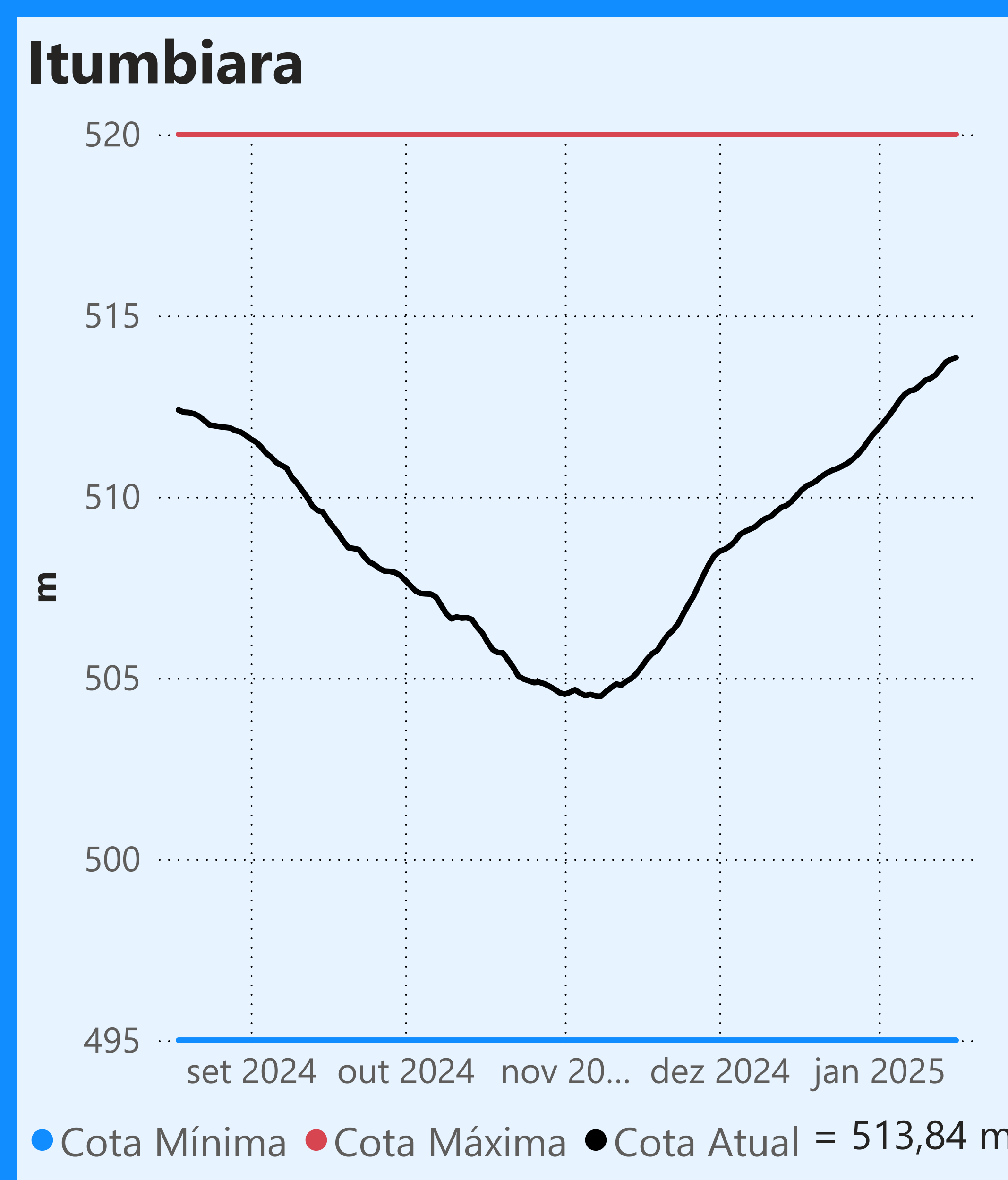
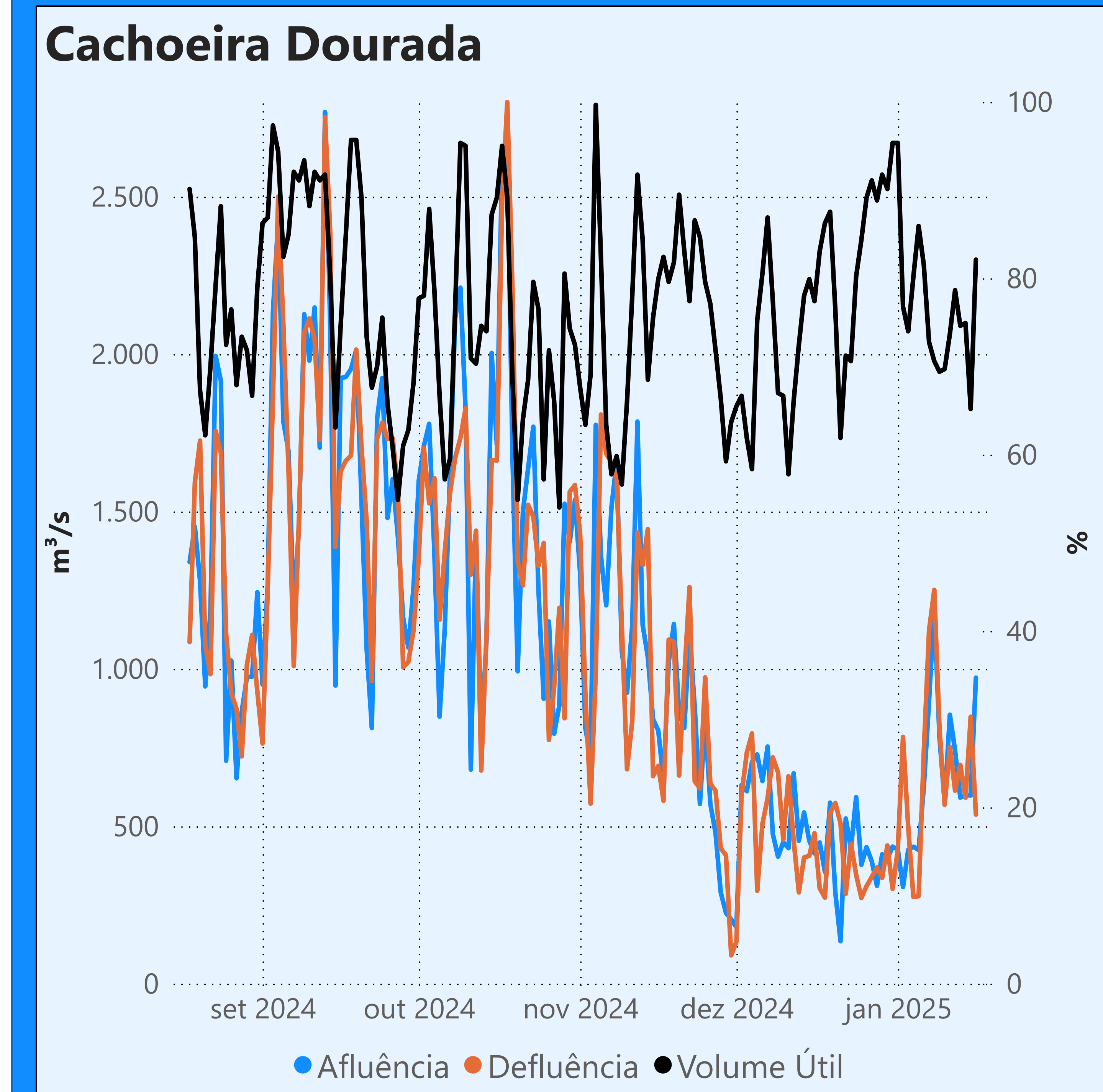


Vazão defluente máxima média mensal de 140 m³/s

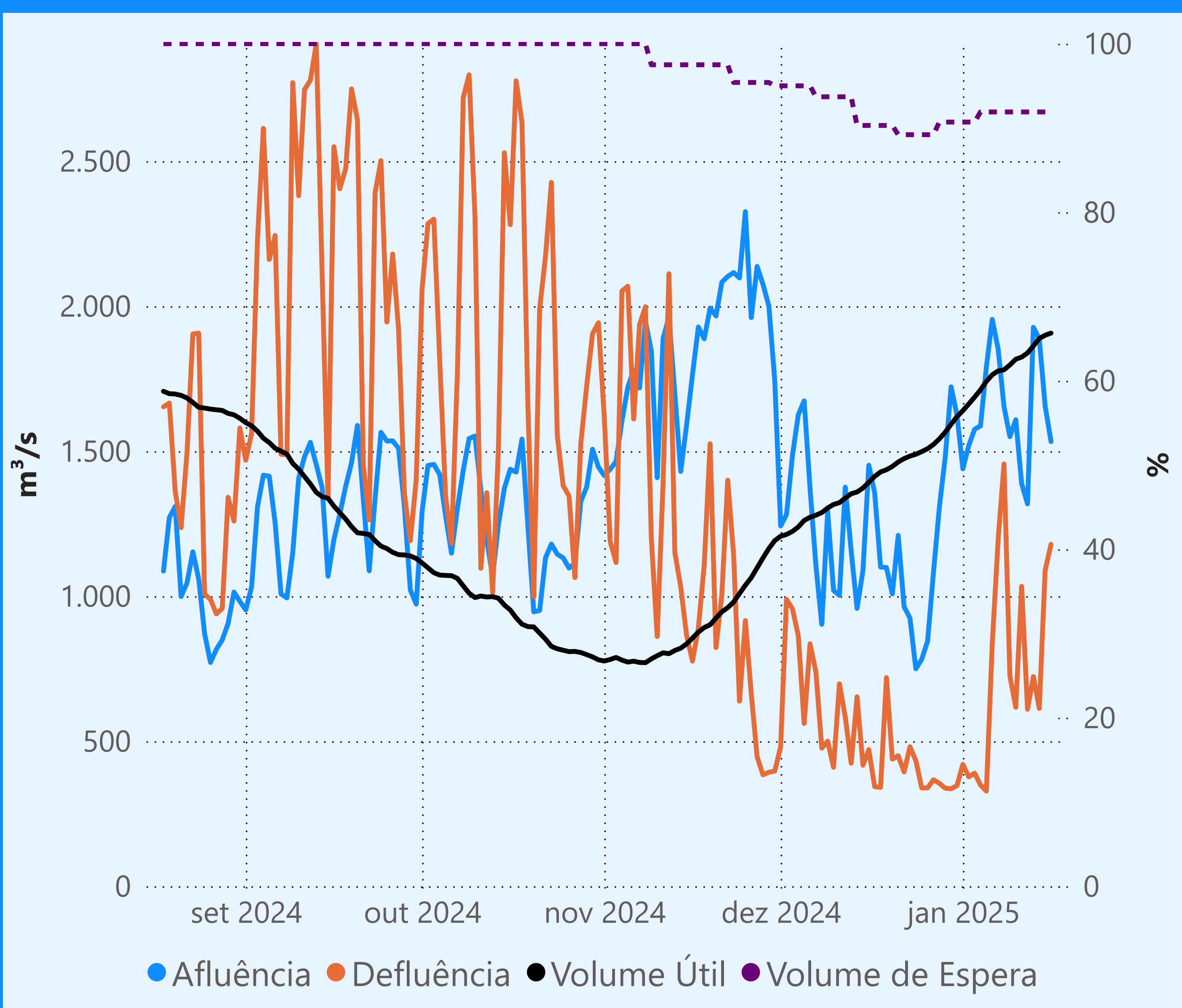
Vazão defluente média mensal (m³/s)

112
janeiro de 2025

Dia	Defluência	Dia	Defluência
1	106	16	101
2	108		
3	108		
4	110		
5	106		
6	106		
7	116		
8	114		
9	110		
10	125		
11	109		
12	108		
13	110		
14	106		
15	141		



Faixa de Operação Normal

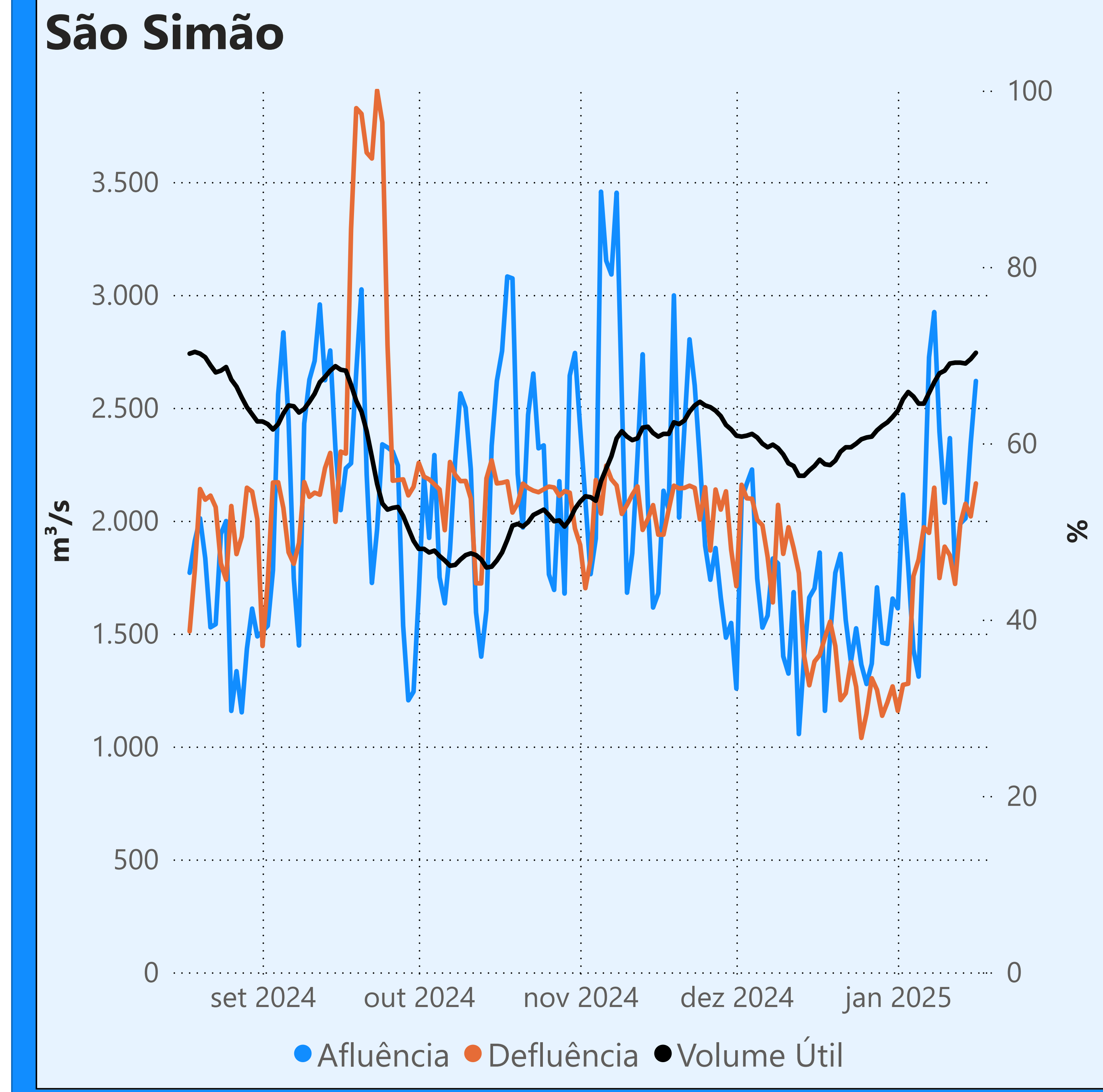


Sem restrição de vazão máxima defluente

Vazão defluente média mensal (m³/s)

746
janeiro de 2025

Dia	Defluência	Dia	Defluência
1	420	16	1.179
2	377		
3	390		
4	349		
5	328		
6	835		
7	1.194		
8	1.456		
9	725		
10	617		
11	1.034		
12	610		
13	723		
14	613		
15	1.089		



[Saiba mais](#) sobre os termos técnicos da operação dos reservatórios no [Glossário do Sistema de Acompanhamento de Reservatórios - SAR da ANA](#)

Superintendência de Operações e Eventos Críticos
Coordenação de Operação de Reservatórios e Sistemas Hídricos

Fonte: ONS
*Dados consistidos sujeitos a novas revisões