

Saiba mais sobre as condições de operação do Sistema Hídrico do Rio Grande na Resolução 193/2024

Faixa de Operação Normal

Sem restrição de vazão máxima defluente

Marechal Mascarenhas de Moraes (Peixoto)

Data	Afluência (m³/s)	Defluência (m³/s)	Volume Útil (%)	Cota (m)
02/12	570	1.053	80,64	664,08
03/12	613	1.041	79,16	663,92
04/12	802	882	78,88	663,89

Luiz Carlos Barreto de Carvalho

Data	Afluência (m³/s)	Defluência (m³/s)
02/12	1.044	1.075
03/12	1.072	905
04/12	935	935

Jaguara

Data	Afluência (m³/s)	Defluência (m³/s)
02/12	1.032	824
03/12	909	1.048
04/12	933	1.048

Volume útil superior ou igual a 15%

Água Vermelha

Data	Afluência (m³/s)	Defluência (m³/s)	Volume Útil (%)	Cota (m)
02/12	2.211	2.151	43,50	378,30
03/12	2.650	2.110	44,41	378,39
04/12	2.542	1.696	45,82	378,53

Igarapava

Data	Afluência (m³/s)	Defluência (m³/s)
02/12	966	1.029
03/12	1.275	1.220
04/12	1.264	1.238

Volta Grande

Data	Afluência (m³/s)	Defluência (m³/s)
02/12	1.042	1.134
03/12	1.294	1.384
04/12	1.328	1.396

Maribondo

Data	Afluência (m³/s)	Defluência (m³/s)	Volume Útil (%)	Cota (m)
02/12	1.507	2.155	63,64	441,45
03/12	1.491	2.301	62,31	441,25
04/12	1.628	1.831	61,98	441,20

Volume útil superior ou igual a 15%

Funil Grande

Data	Afluência (m³/s)	Defluência (m³/s)
02/12	276	280
03/12	282	258
04/12	284	320

Itutinga

Data	Afluência (m³/s)	Defluência (m³/s)
02/12	153	149
03/12	124	124
04/12	109	108

Furnas

Data	Afluência (m³/s)	Defluência (m³/s)	Volume Útil (%)	Cota (m)
02/12	522	522	27,55	756,98
03/12	611	421	27,65	757,00
04/12	1.382	476	28,10	757,09

Faixa de Operação de Atenção

Vazão defluente máxima média mensal de 500 m³/s

Camargos

Data	Afluência (m³/s)	Defluência (m³/s)	Volume Útil (%)
02/12	65	152	54,00
03/12	83	123	53,48
04/12	133	106	53,82

Data de Referência

04/12/2024

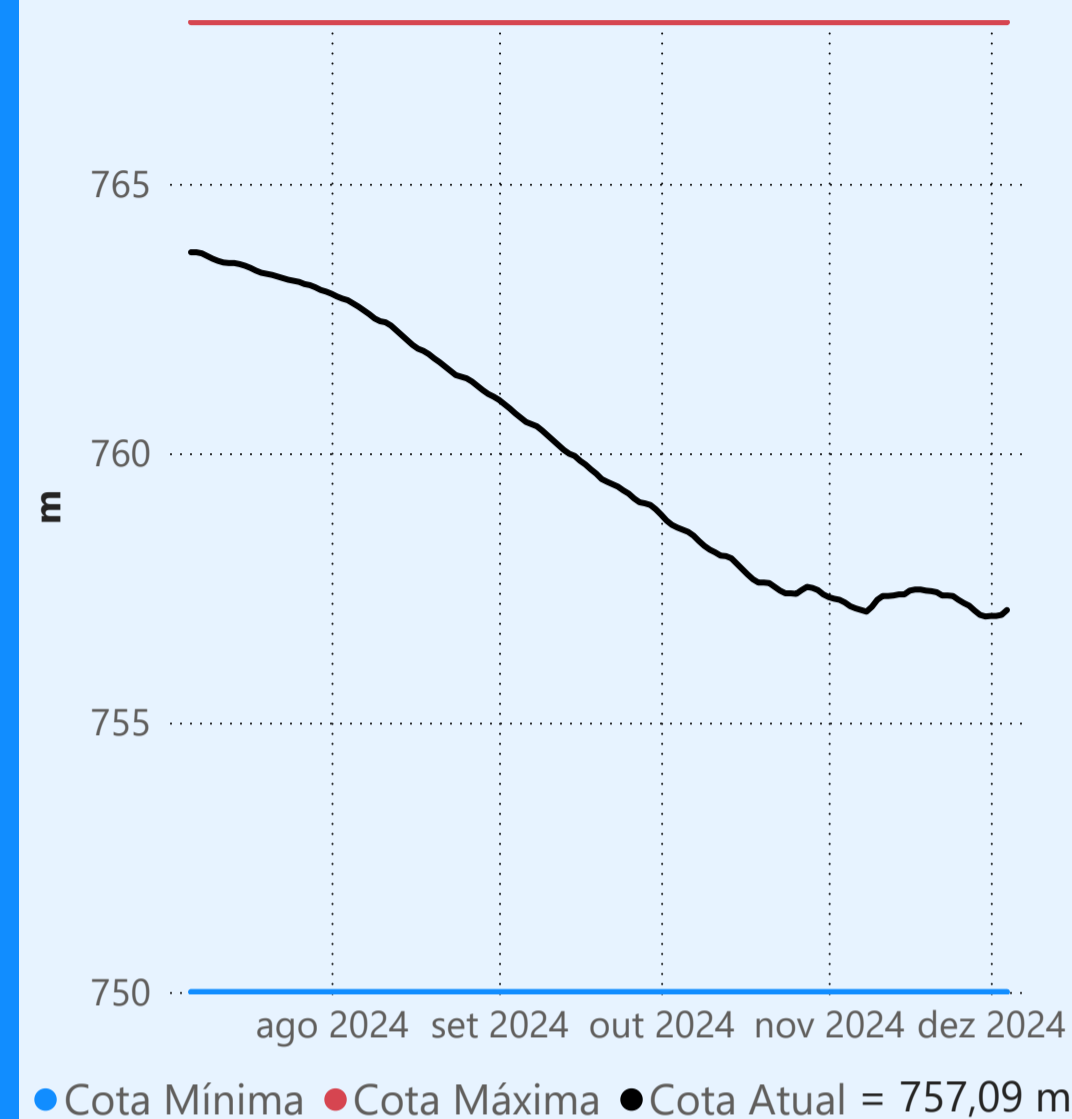
Período Úmido

Rio Paranaíba

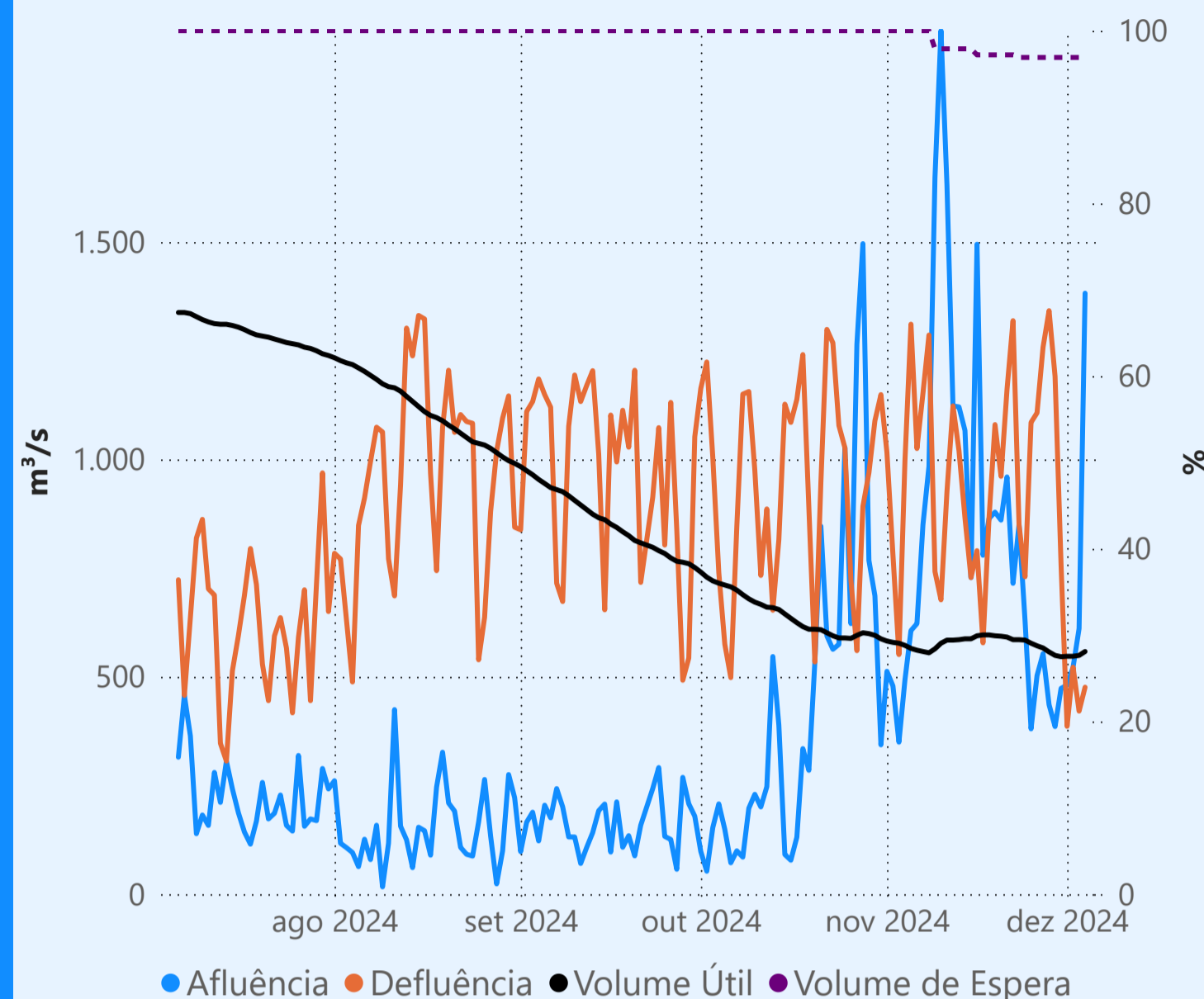
Rio Paraná

Rio Grande

Furnas



Faixa de Operação de Atenção



Vazão defluente máxima média mensal de 500 m³/s

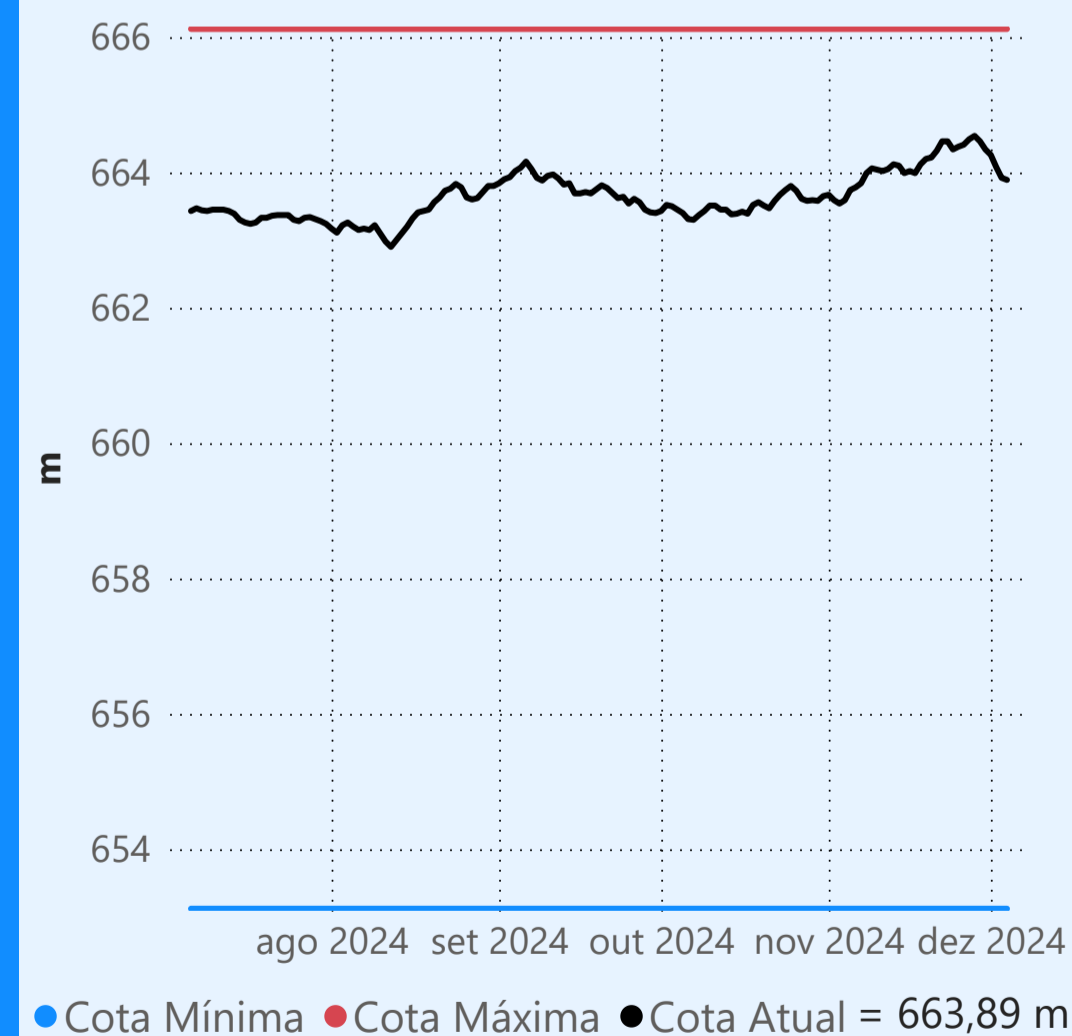
Vazão defluente média mensal (m³/s)

451

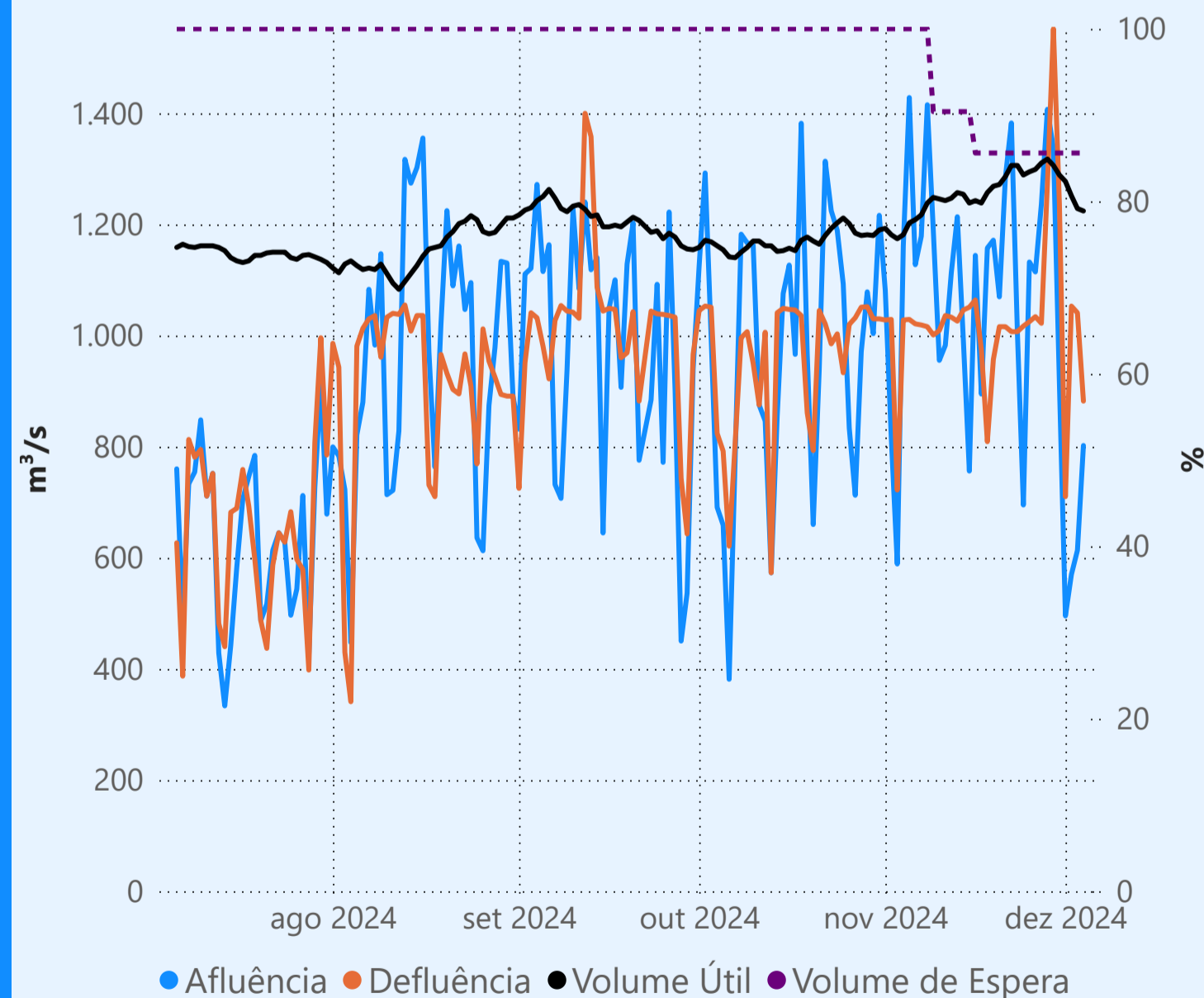
dezembro de 2024

Dia	Defluência	Dia	Defluência
1	386		
2	522		
3	421		
4	476		

Marechal Mascarenhas de Moraes (Peixoto)



Faixa de Operação Normal



Sem restrição de vazão máxima defluente

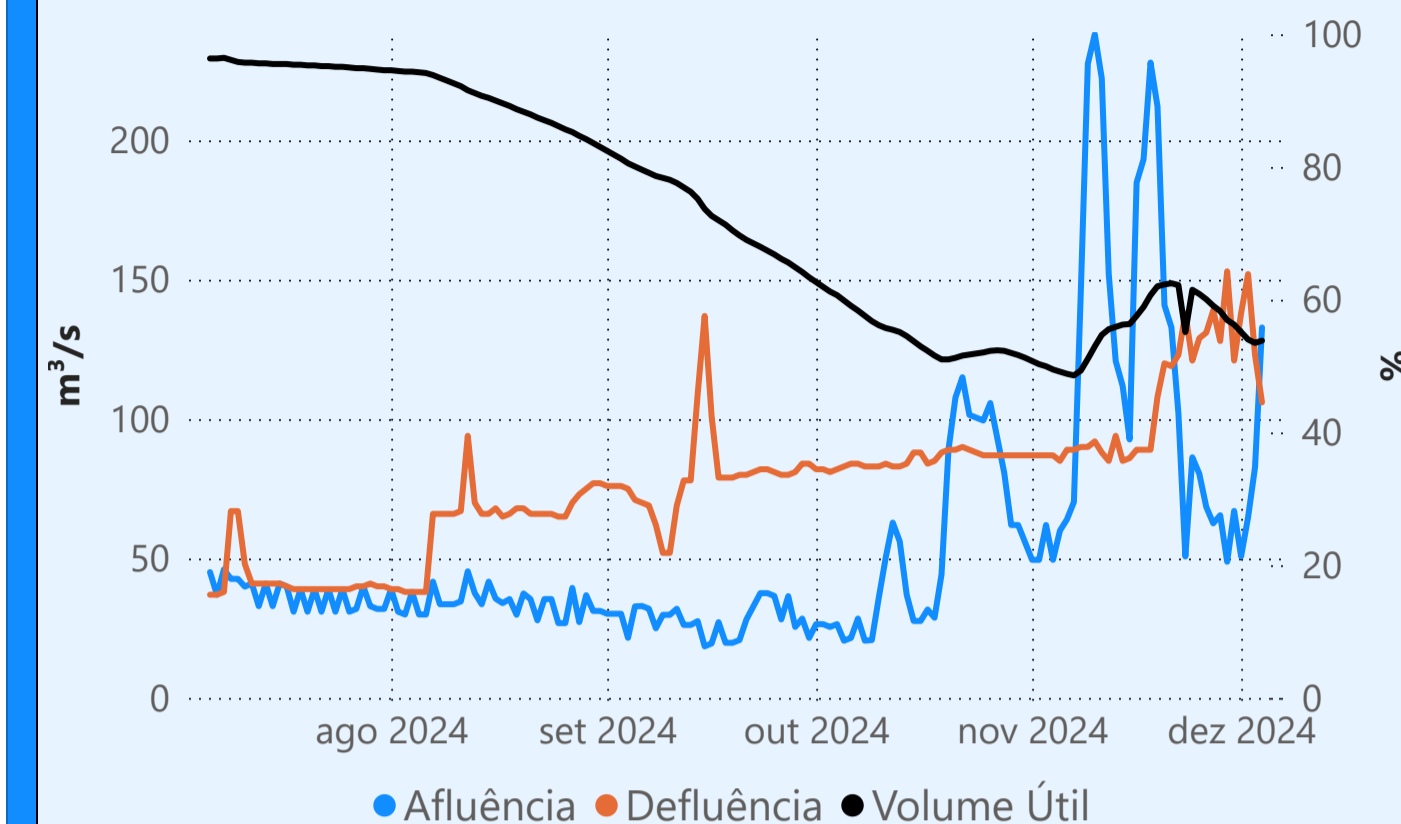
Vazão defluente média mensal (m³/s)

922

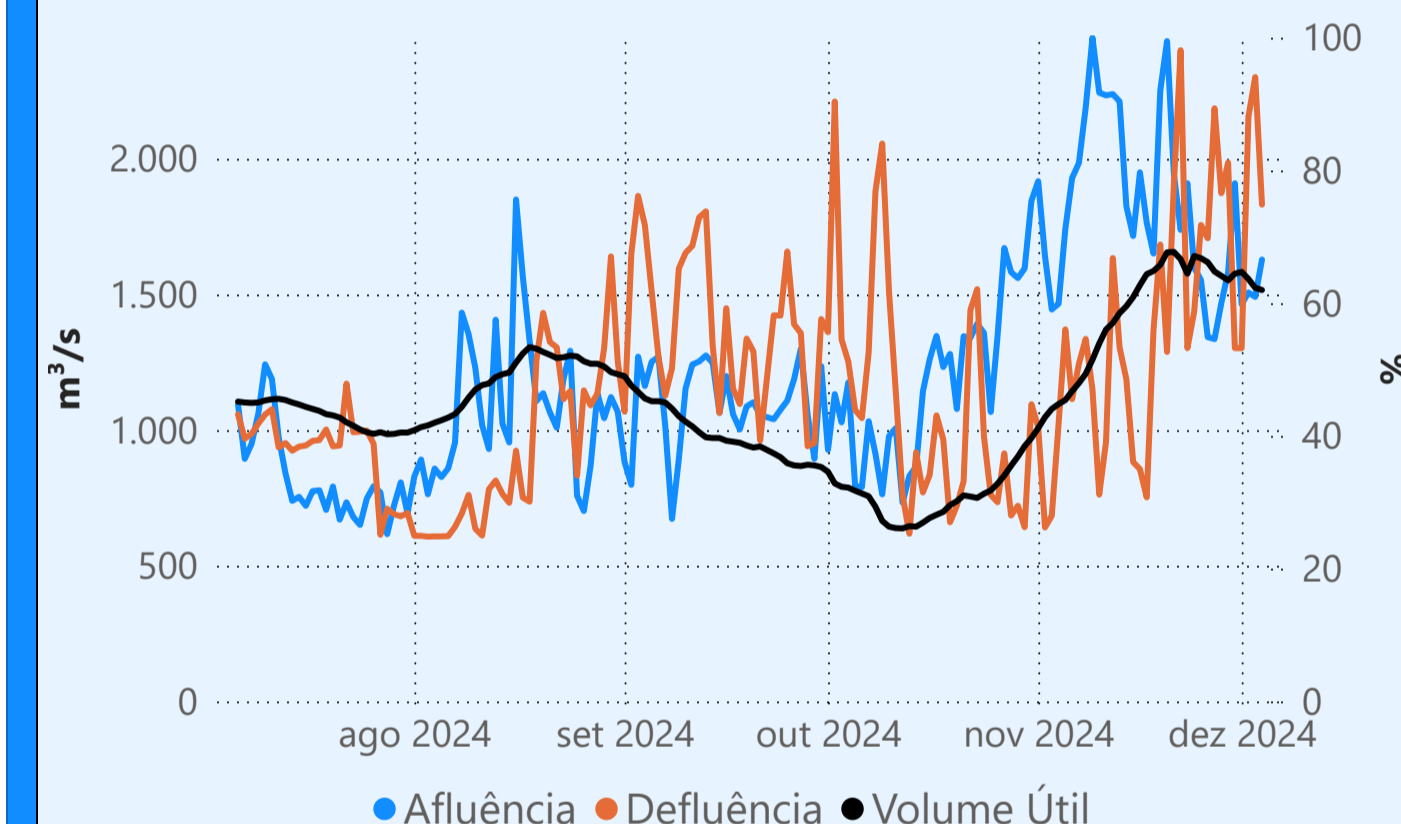
dezembro de 2024

Dia	Defluência	Dia	Defluência
1	710		
2	1.053		
3	1.041		
4	882		

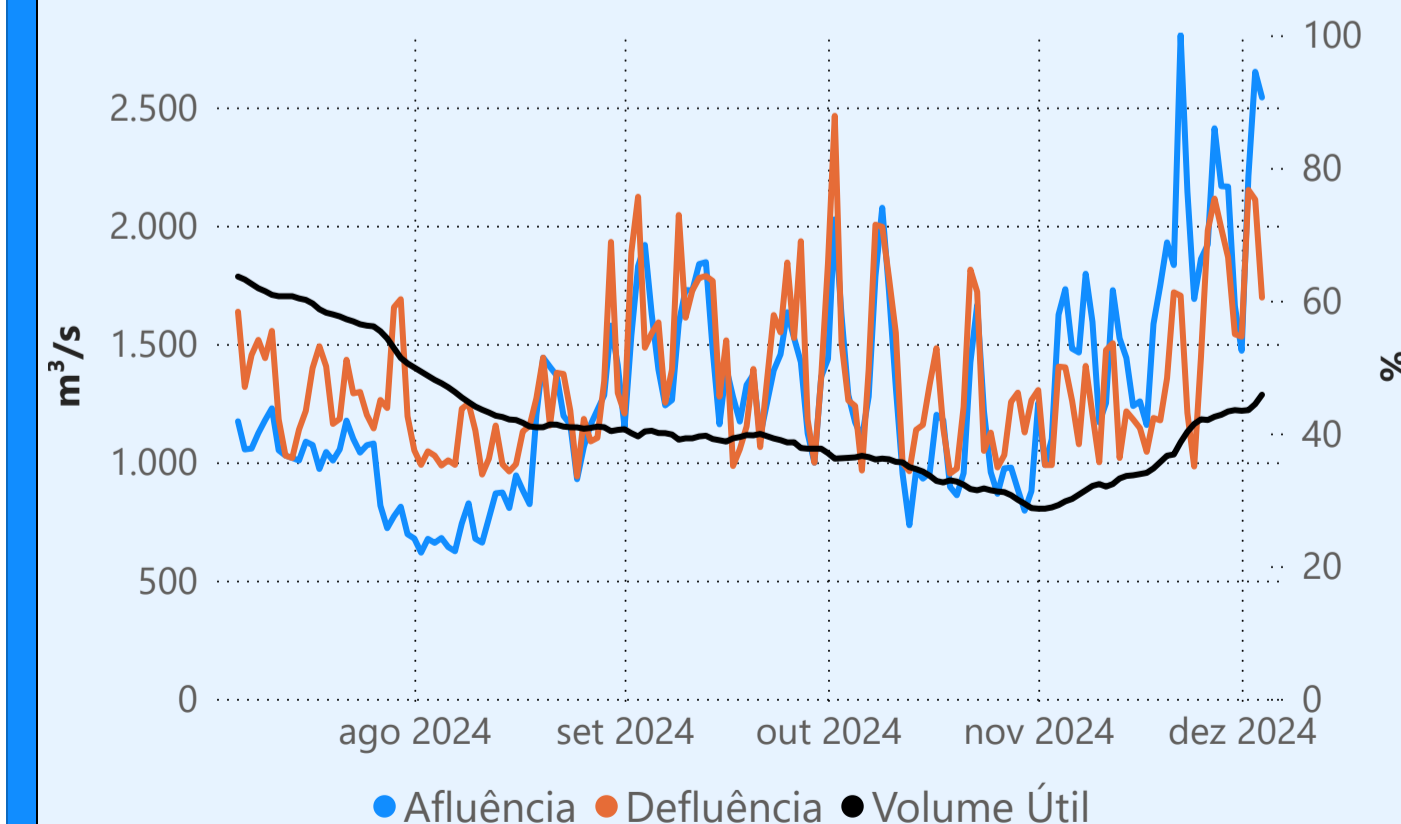
Camargos



Maribondo



Água Vermelha



Saiba mais sobre as condições de operação do Sistema Hídrico do Rio Paranaíba na [Resolução 194/2024](#)

Cachoeira Dourada

Data	Afluência (m³/s)	Defluência (m³/s)
02/12	631	600
03/12	611	734
04/12	704	795

Faixa de Operação Normal

Sem restrição de vazão máxima defluente

Itumbiara

Data	Afluência (m³/s)	Defluência (m³/s)	Volume Útil (%)	Cota (m)
02/12	1.340	989	41,63	508,51
03/12	1.543	957	42,03	508,61
04/12	1.625	864	42,56	508,74

Volume útil superior ou igual a 15%

São Simão

Data	Afluência (m³/s)	Defluência (m³/s)	Volume Útil (%)	Cota (m)
02/12	2.094	2.159	60,75	397,23
03/12	2.164	2.099	60,86	397,24
04/12	2.227	2.097	61,06	397,26

Theodomiro Carneiro Santiago (Emborcação)

Data	Afluência (m³/s)	Defluência (m³/s)	Volume Útil (%)	Cota (m)
02/12	240	150	31,23	635,38
03/12	261	141	31,31	635,42
04/12	329	149	31,43	635,48

Faixa de Operação de Atenção

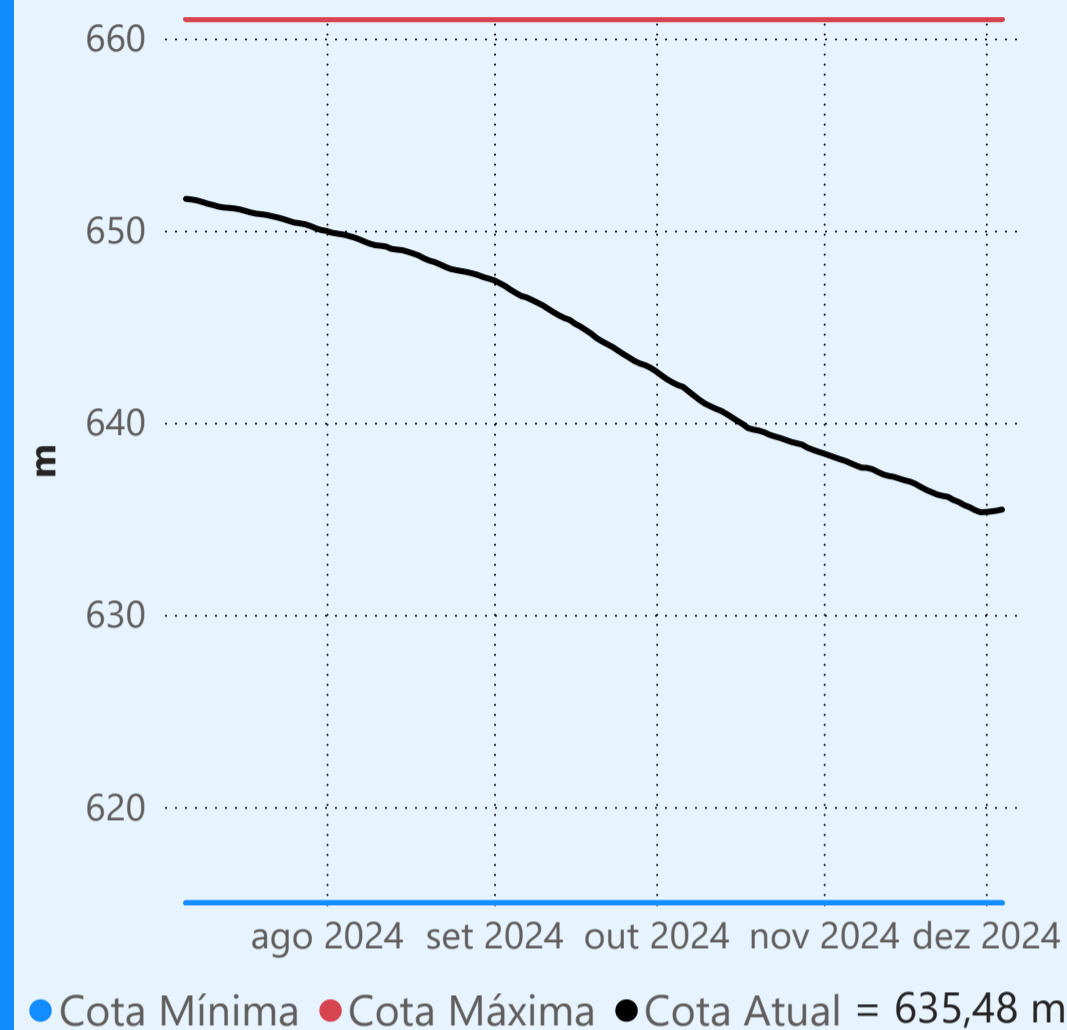
Vazão defluente máxima média mensal de 140 m³/s

Data de Referência

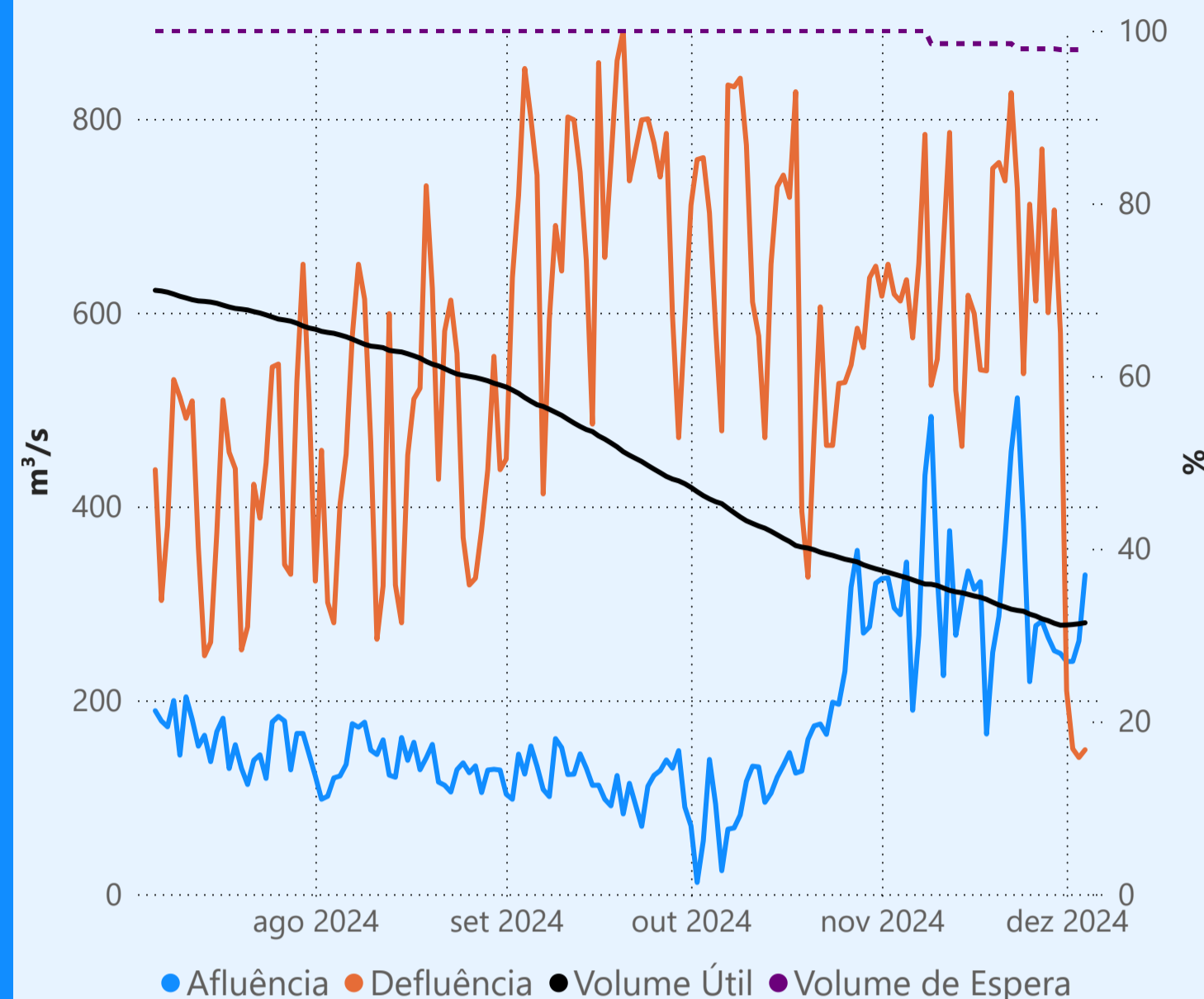
04/12/2024

Período Úmido

Theodomiro Carneiro Santiago (Emborcação)



Faixa de Operação de Atenção



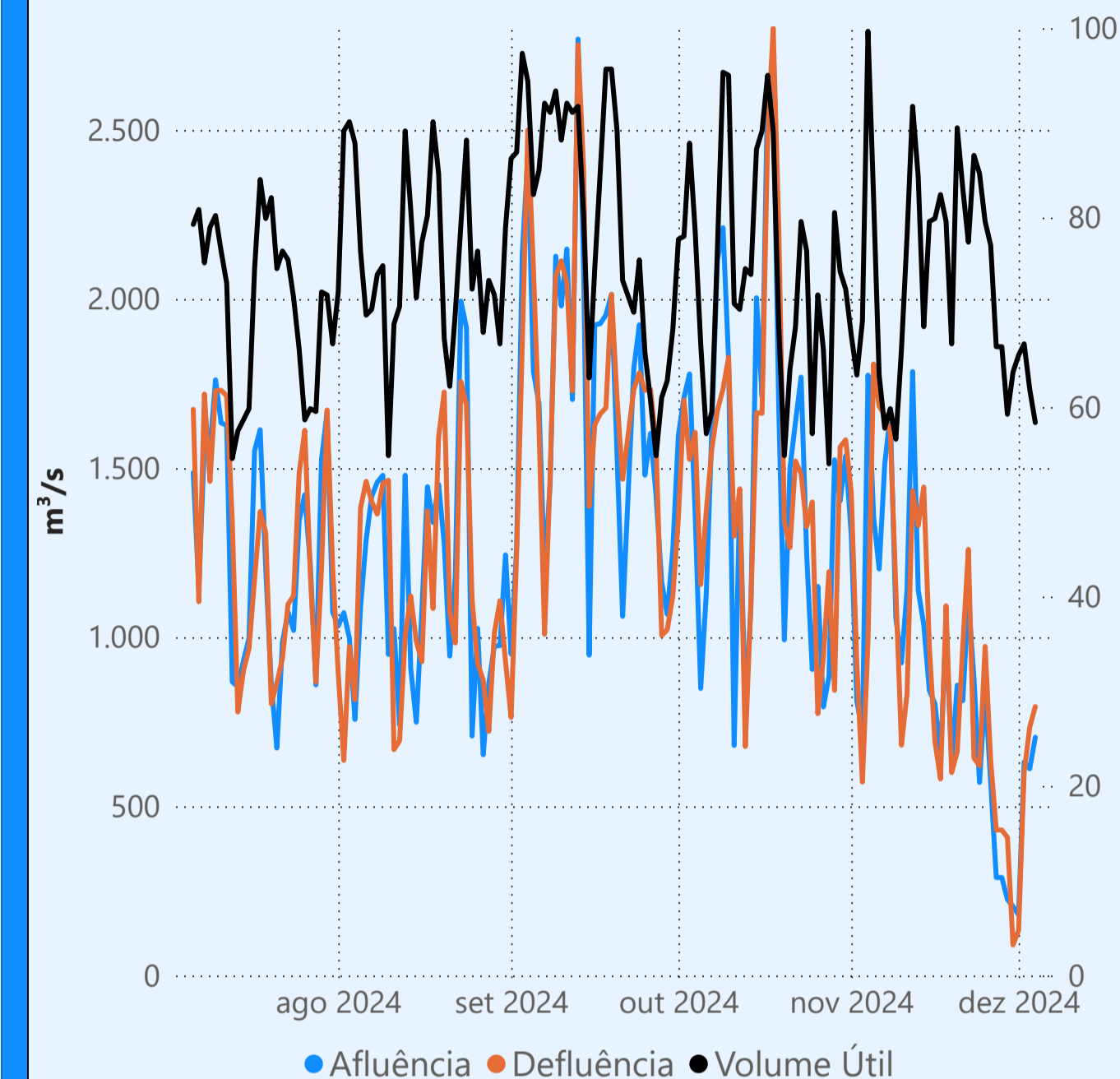
Vazão defluente máxima média mensal de 140 m³/s

Vazão defluente média mensal (m³/s)

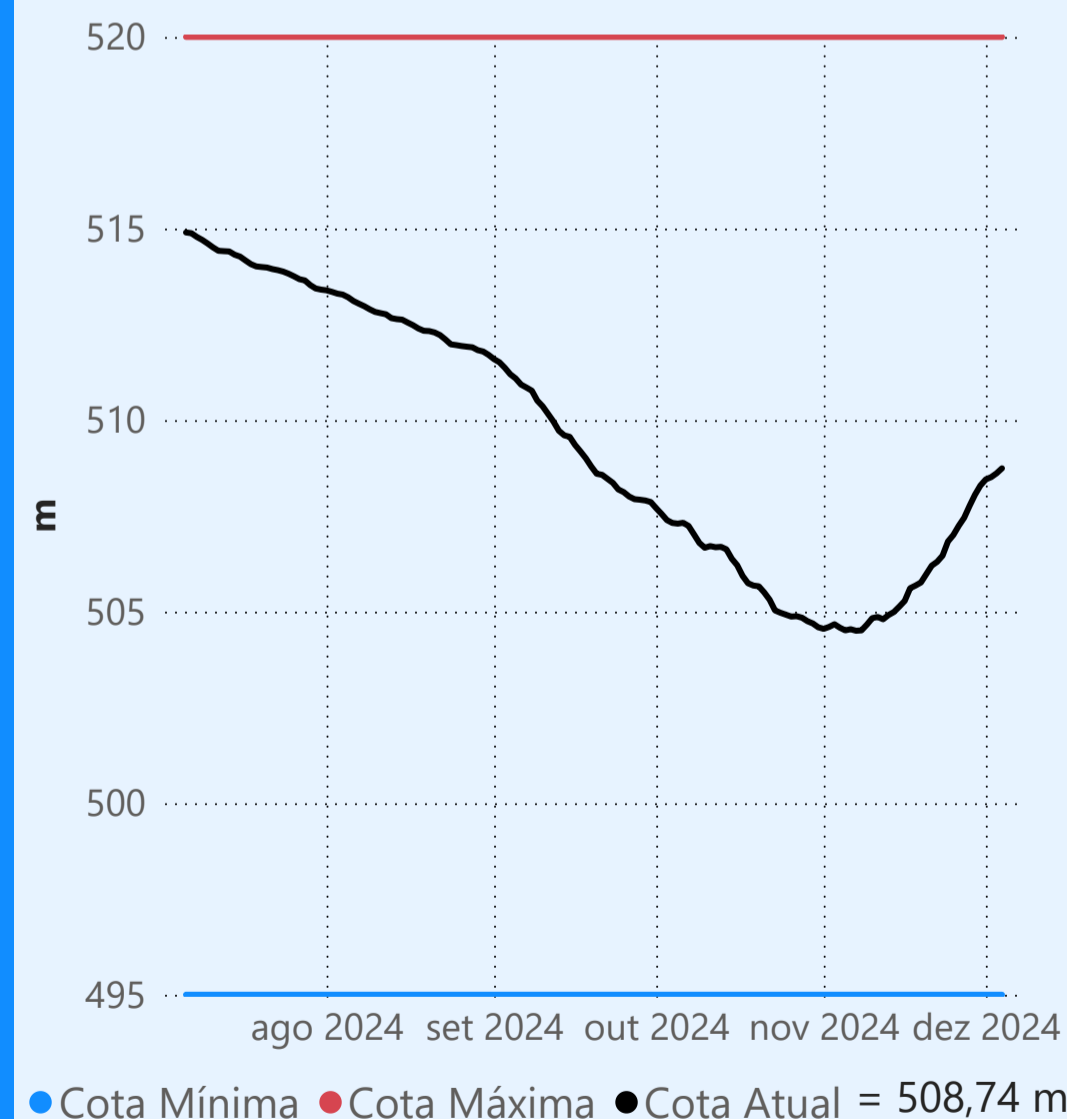
163
dezembro de 2024

Dia	Defluência	Dia	Defluência
1	210		
2	150		
3	141		
4	149		

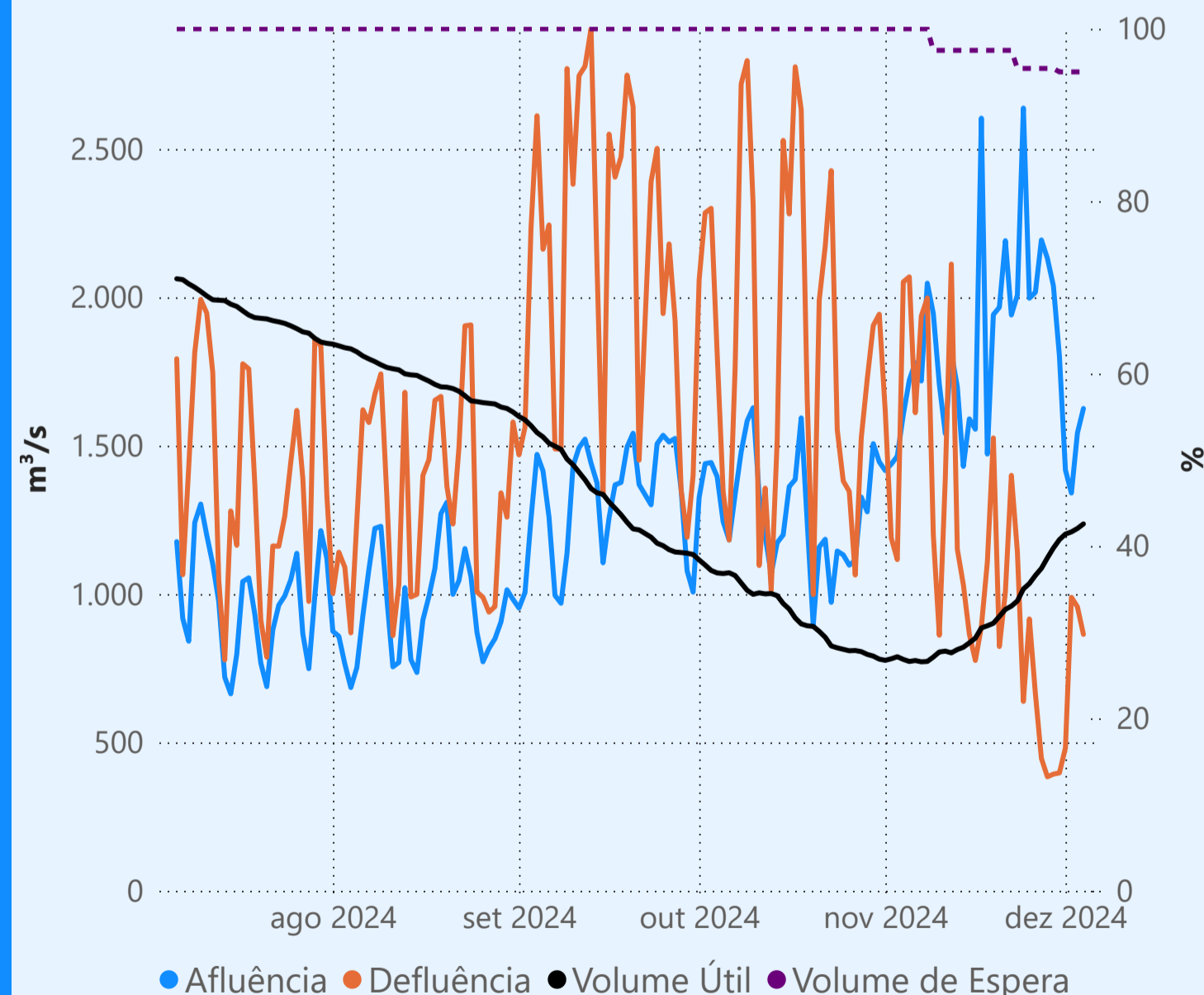
Cachoeira Dourada



Itumbiara



Faixa de Operação Normal



Sem restrição de vazão máxima defluente

Vazão defluente média mensal (m³/s)

823
dezembro de 2024

Dia	Defluência	Dia	Defluência
1	481		
2	989		
3	957		
4	864		

São Simão

