

Rio Paranaíba

Rio Paraná

Saiba mais sobre as condições de operação do Sistema Hídrico do Rio Grande na Resolução 193/2024

Luiz Carlos Barreto de Carvalho

Data	Afluencia (m³/s)	Defluência (m³/s)
13/01	449	449
14/01	439	470
15/01	433	443

Jaguara

Data	Afluencia (m³/s)	Defluência (m³/s)
13/01	461	506
14/01	487	473
15/01	470	460

Volume útil superior ou igual a 15%

Água Vermelha

Data	Afluencia (m³/s)	Defluência (m³/s)	Volume Útil (%)	Cota (m)
13/01	2.047	1.709	69,99	380,78
14/01	2.202	1.999	70,33	380,81
15/01	1.997	1.386	71,35	380,90

Faixa de Operação Normal

Sem restrição de vazão máxima defluente

Marechal Mascarenhas de Moraes (Peixoto)

Data	Afluencia (m³/s)	Defluência (m³/s)	Volume Útil (%)	Cota (m)
13/01	292	425	77,78	663,77
14/01	250	410	77,23	663,71
15/01	300	406	76,86	663,67

Igarapava

Data	Afluencia (m³/s)	Defluência (m³/s)
13/01	596	579
14/01	623	657
15/01	577	556

Volta Grande

Data	Afluencia (m³/s)	Defluência (m³/s)
13/01	684	661
14/01	705	660
15/01	655	610

Maribondo

Data	Afluencia (m³/s)	Defluência (m³/s)	Volume Útil (%)	Cota (m)
13/01	1.315	1.676	76,26	443,26
14/01	1.143	1.955	74,93	443,08
15/01	1.310	1.626	74,41	443,01

Volume útil superior ou igual a 15%

Funil Grande

Data	Afluencia (m³/s)	Defluência (m³/s)
13/01	372	368
14/01	387	367
15/01	389	381

Itutinga

Data	Afluencia (m³/s)	Defluência (m³/s)
13/01	175	176
14/01	182	178
15/01	182	181

Furnas

Data	Afluencia (m³/s)	Defluência (m³/s)	Volume Útil (%)	Cota (m)
13/01	858	150	47,68	760,68
14/01	976	150	48,09	760,75
15/01	1.283	220	48,63	760,84

Camargos

Data	Afluencia (m³/s)	Defluência (m³/s)	Volume Útil (%)
13/01	140	175	65,33
14/01	127	183	64,61
15/01	113	182	63,72

Faixa de Operação de Atenção

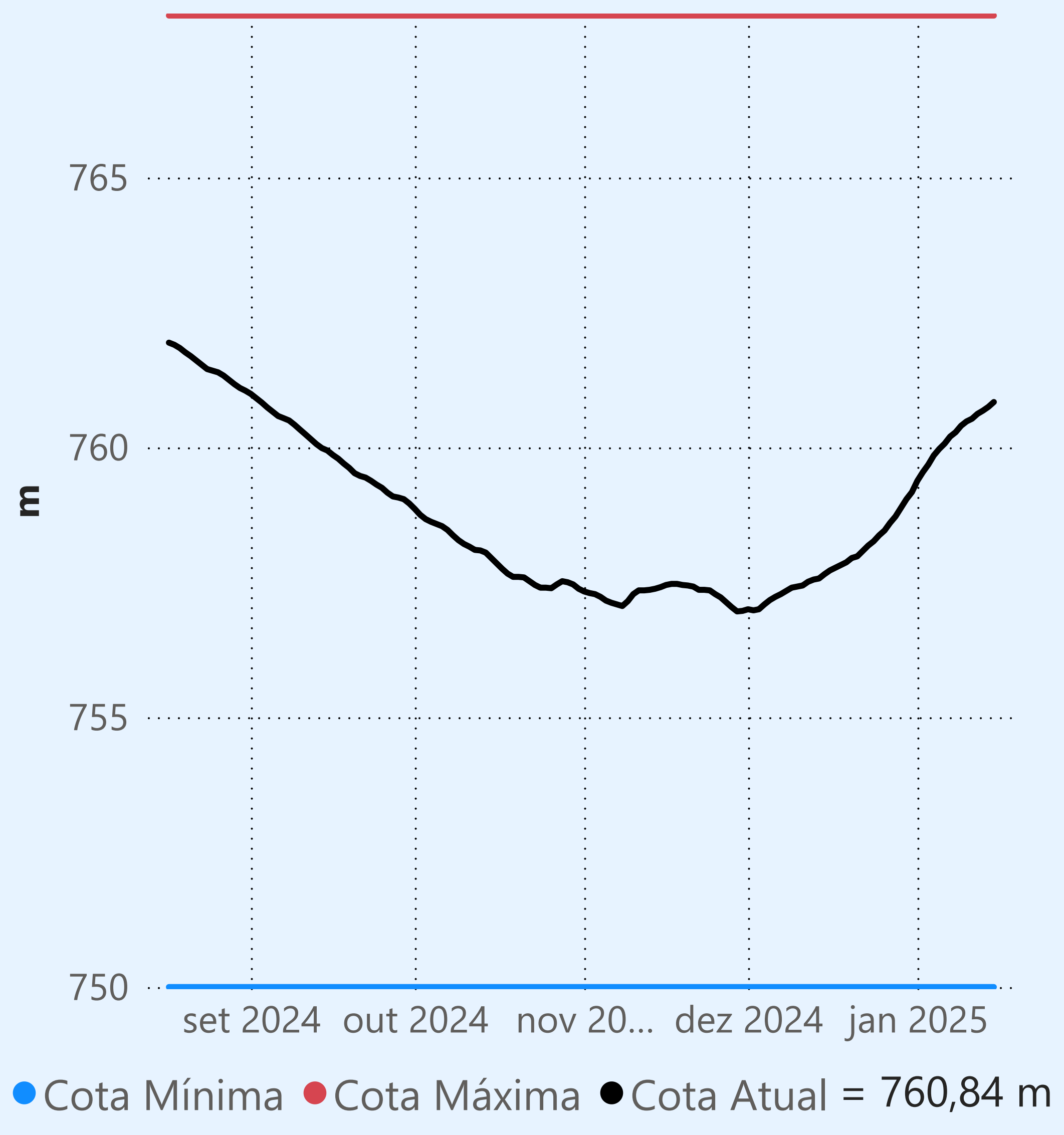
Vazão defluente máxima média mensal de 500 m³/s

Data de Referência

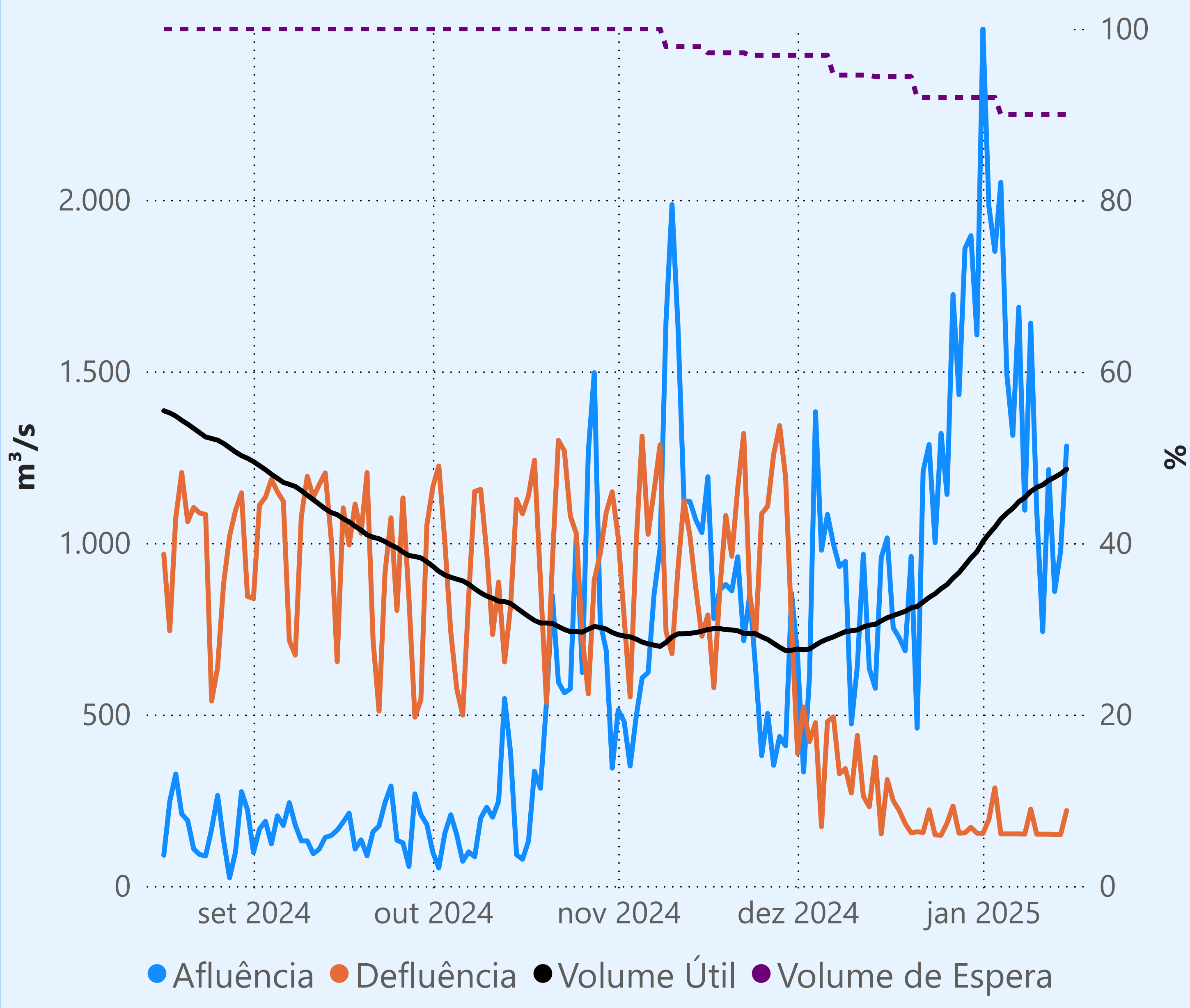
15/01/2025

Período Úmido

Furnas



Faixa de Operação de Atenção



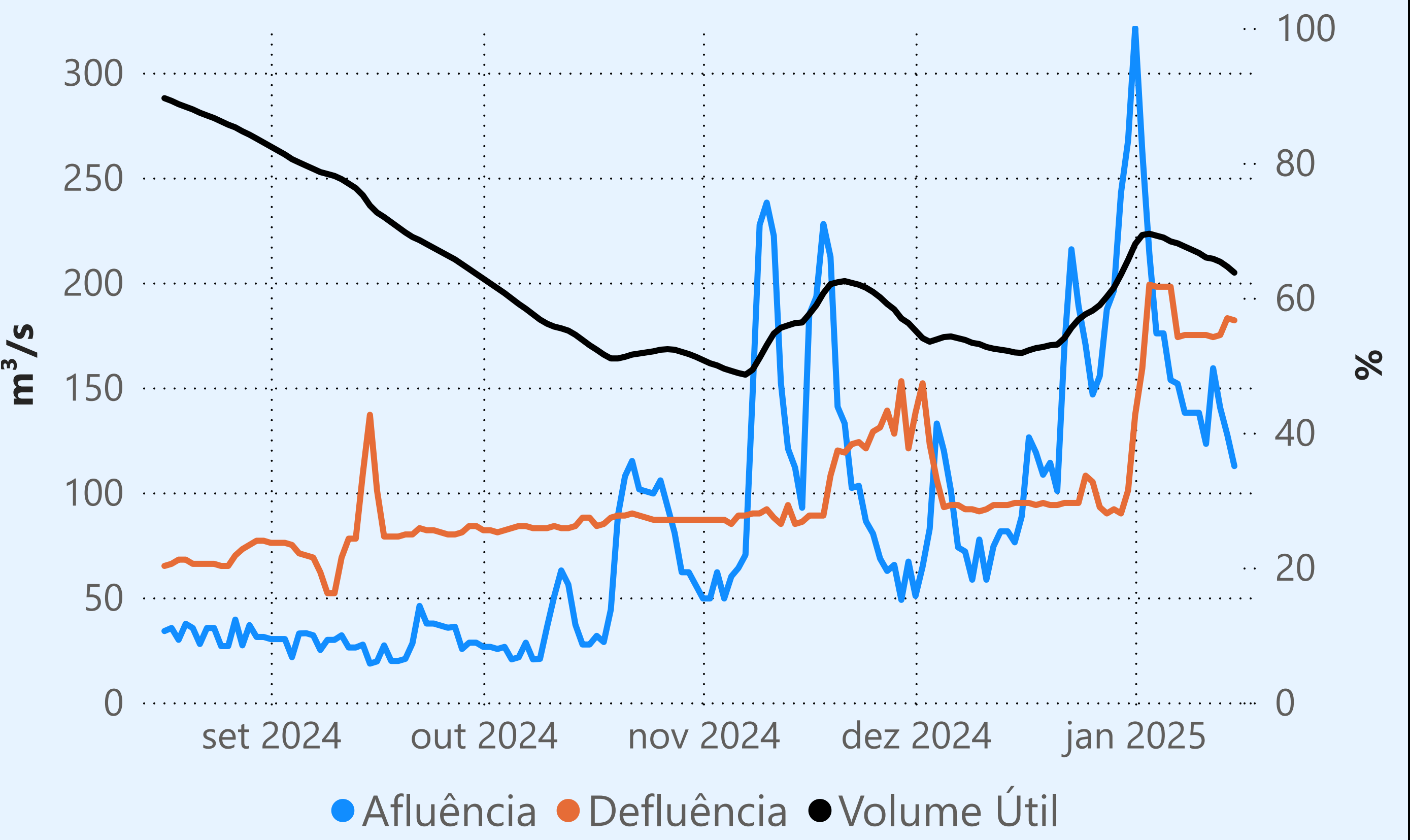
Vazão defluente máxima média mensal de 500 m³/s

Vazão defluente média mensal (m³/s)

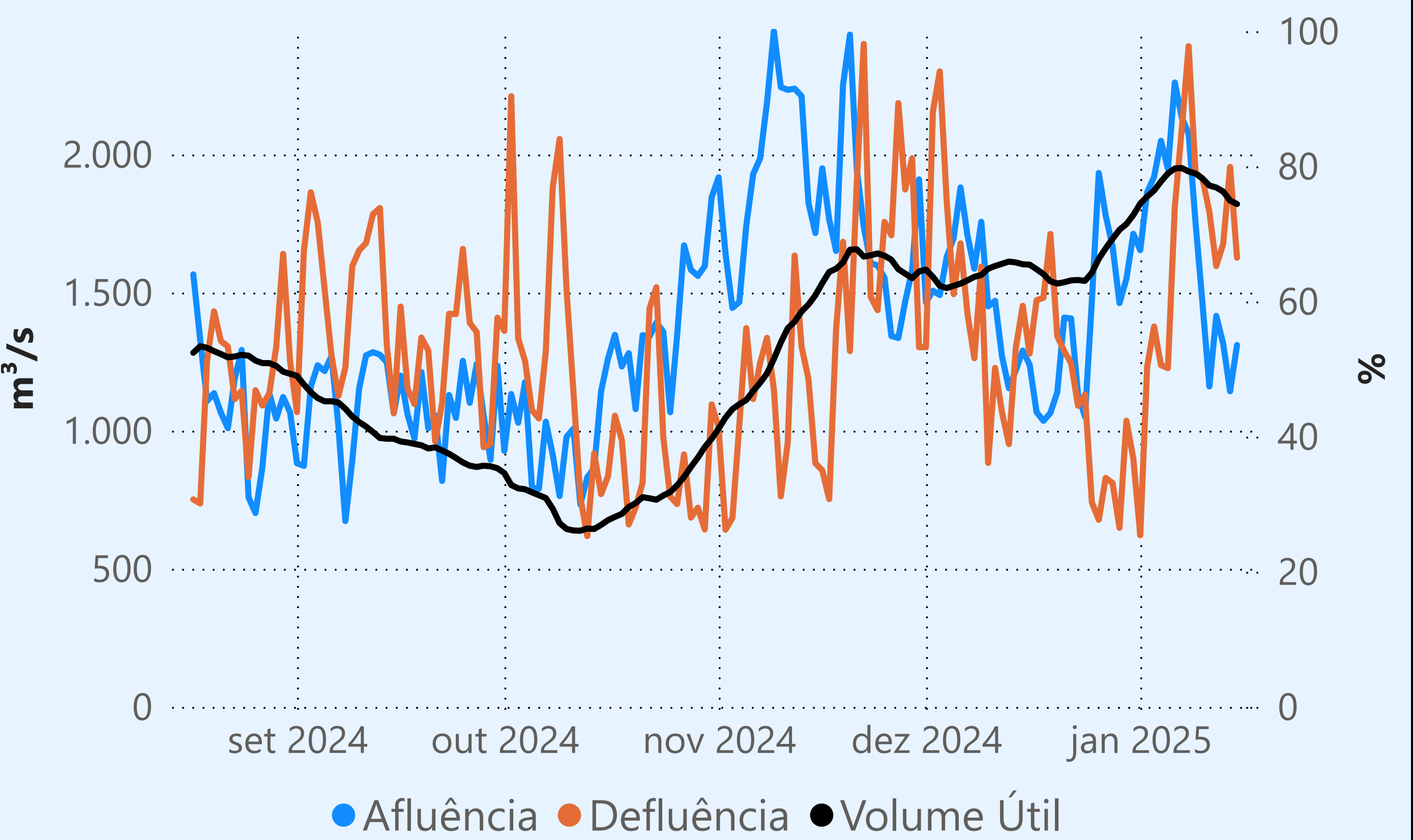
173
janeiro de 2025

Dia	Defluência	Dia	Defluência
1	153		
2	194		
3	286		
4	152		
5	152		
6	152		
7	152		
8	151		
9	224		
10	151		
11	151		
12	151		
13	150		
14	150		
15	220		

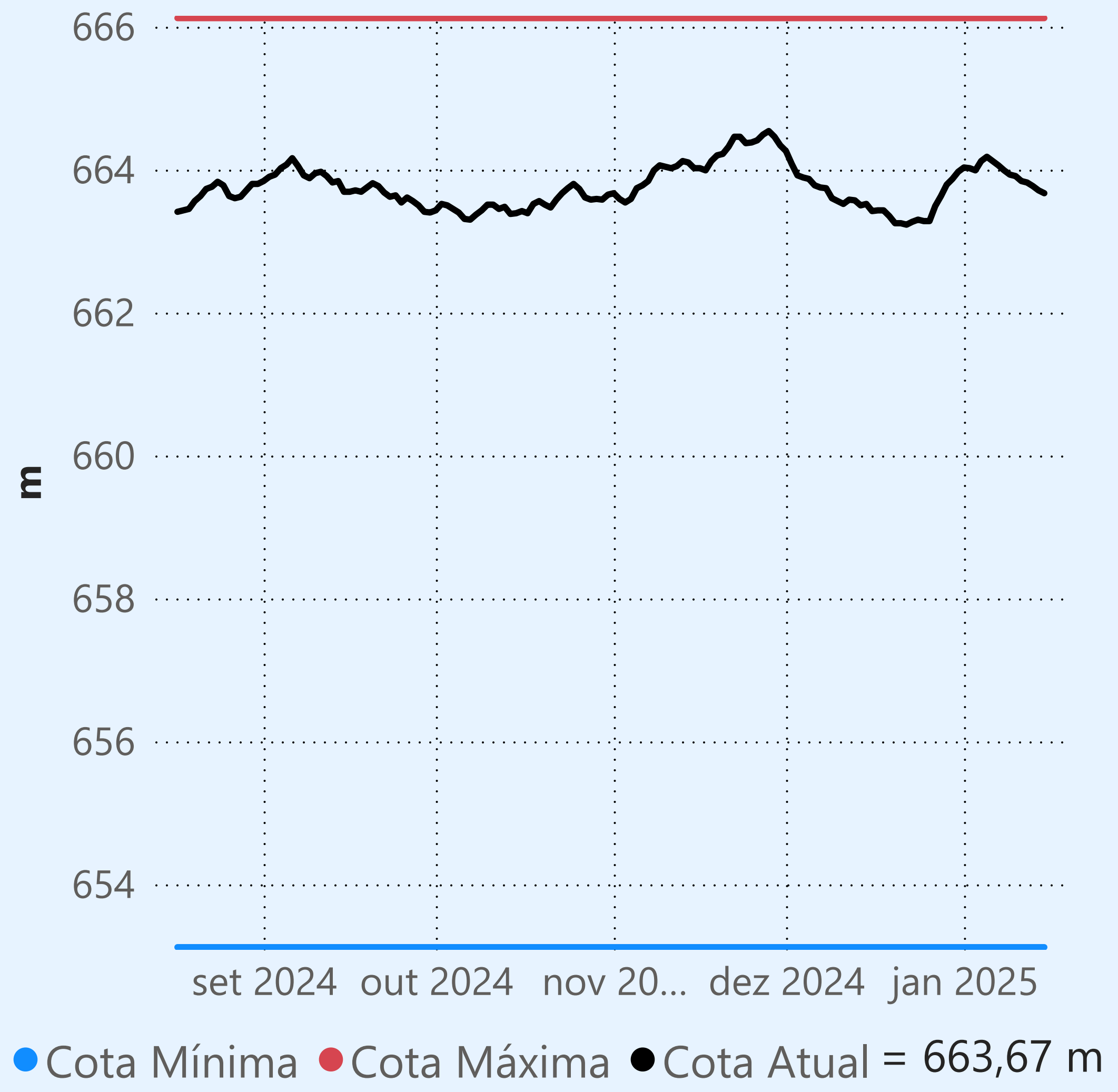
Camargos



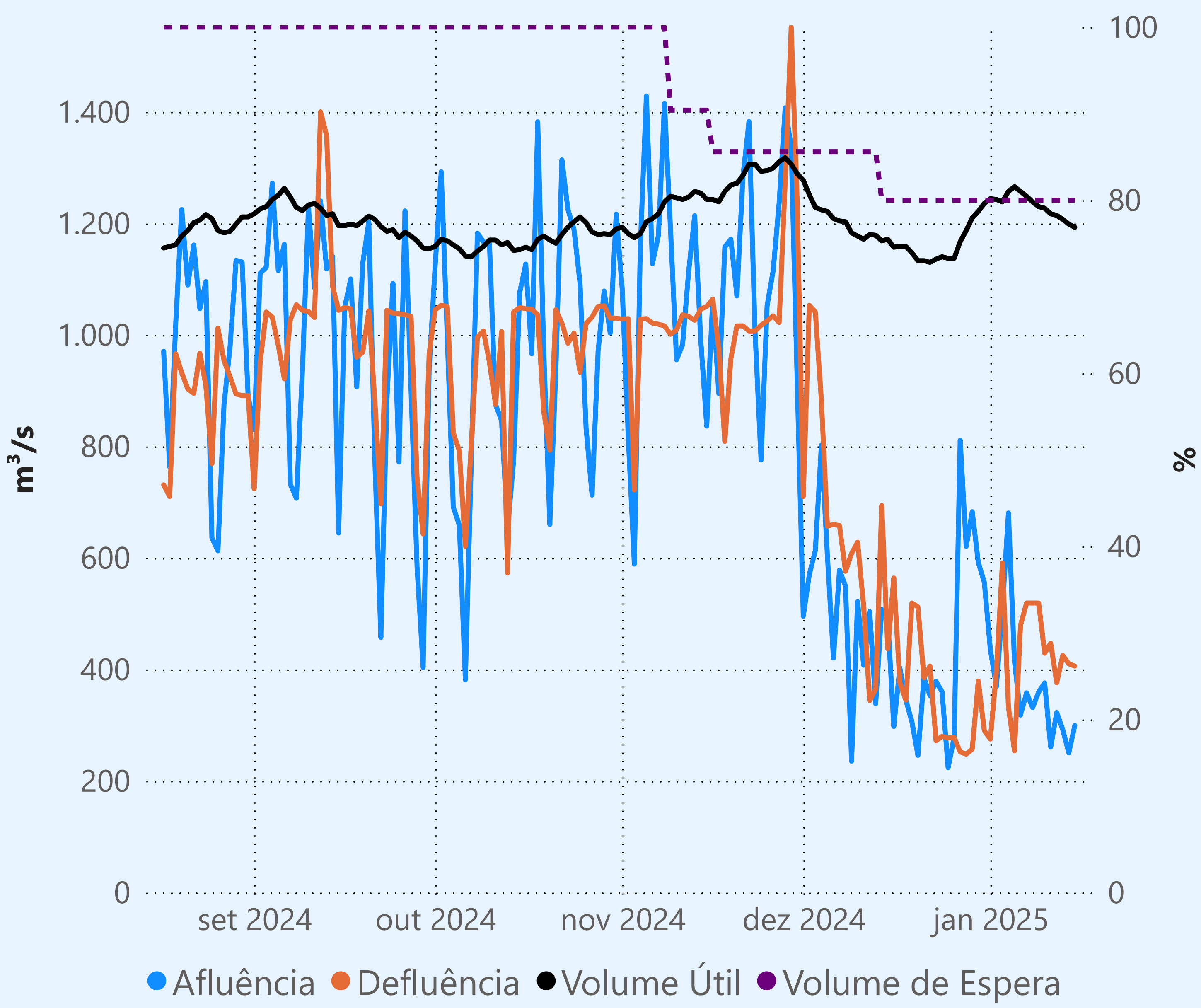
Maribondo



Marechal Mascarenhas de Moraes (Peixoto)



Faixa de Operação Normal



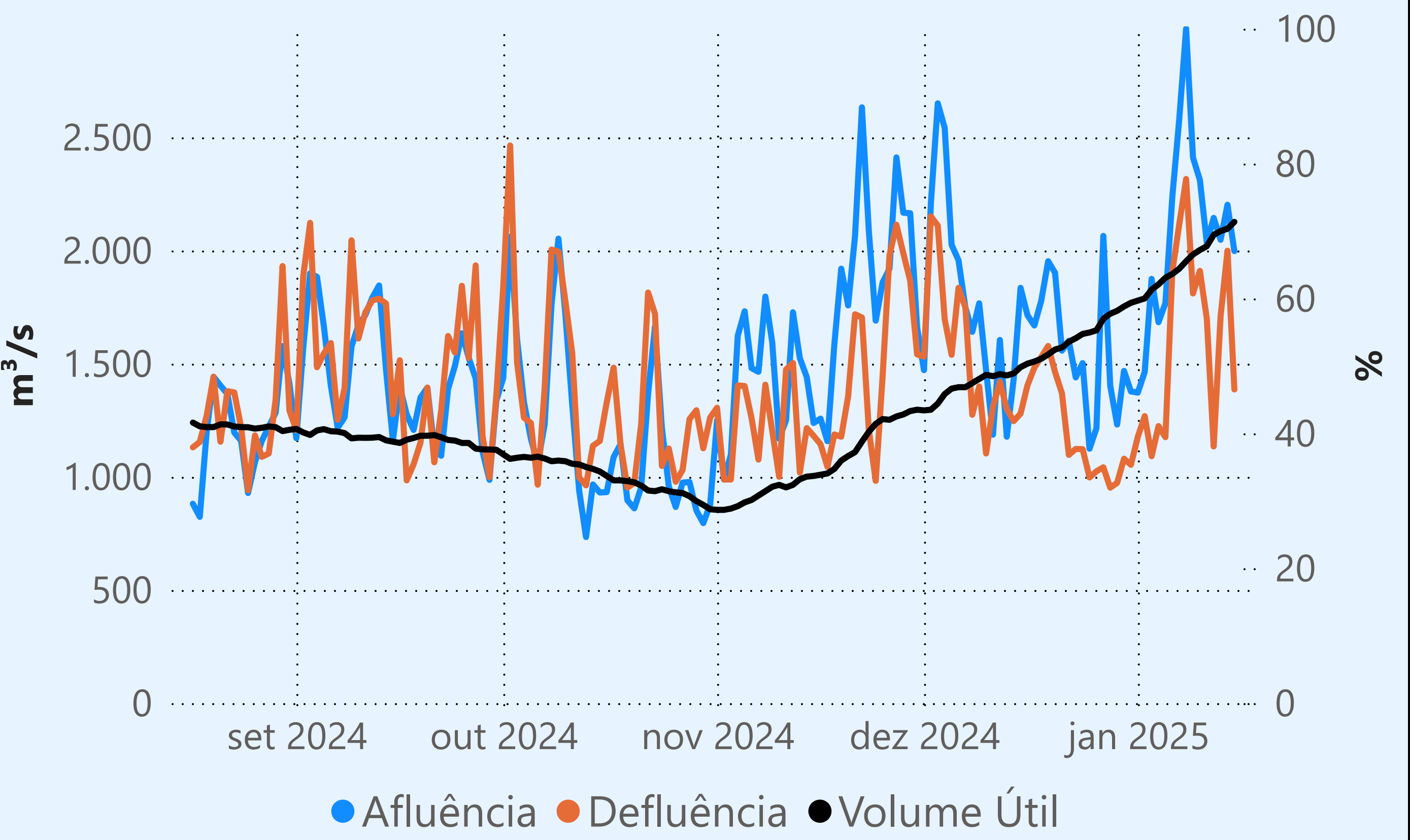
Sem restrição de vazão máxima defluente

Vazão defluente média mensal (m³/s)

425
janeiro de 2025

Dia	Defluência	Dia	Defluência
1	275		
2	396		
3	591		
4	332		
5	254		
6	479		
7	519		
8	519		
9	519		
10	429		
11	447		
12	376		
13	425		
14	410		
15	406		

Água Vermelha



Saiba mais sobre as condições de operação do Sistema Hídrico do Rio Paranaíba na [Resolução 194/2024](#)

Cachoeira Dourada

Data	Afluencia (m³/s)	Defluência (m³/s)
13/01	591	695
14/01	599	591
15/01	598	848

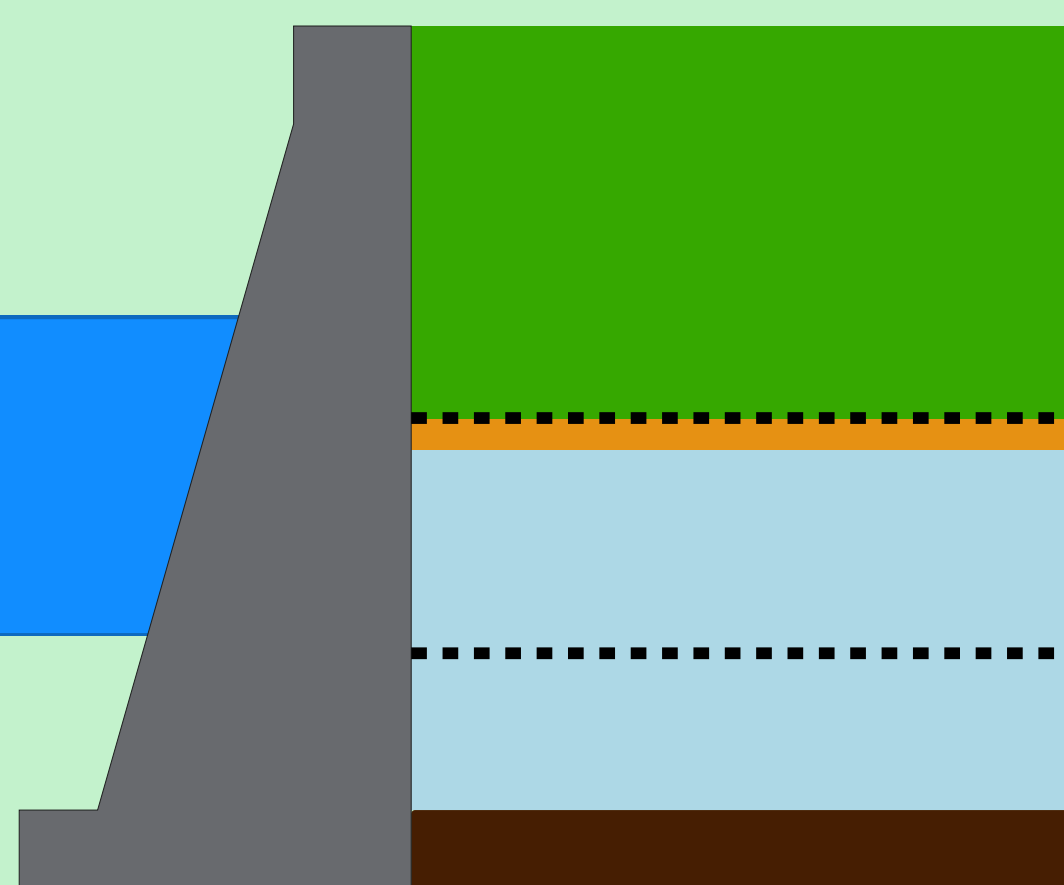
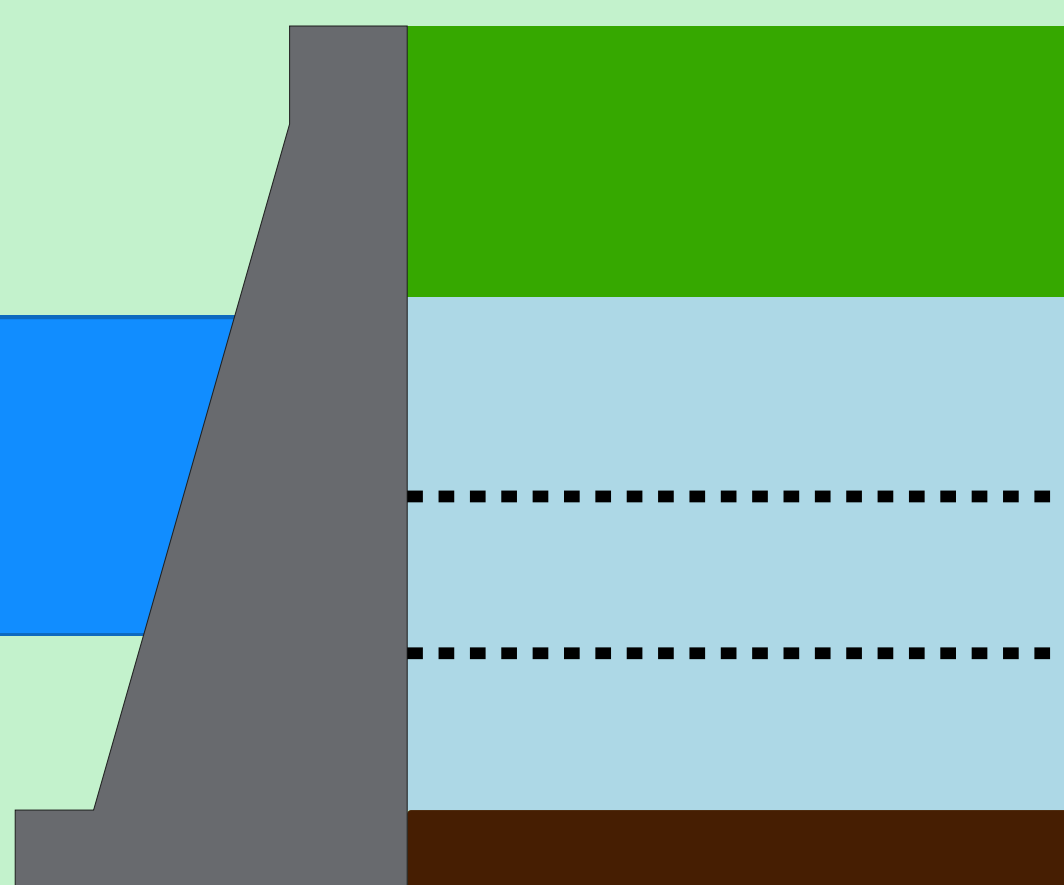
Rio Paranaíba

Faixa de Operação Normal

Sem restrição de vazão máxima defluente

Itumbiara

Data	Afluencia (m³/s)	Defluência (m³/s)	Volume Útil (%)	Cota (m)
13/01	1.927	723	64,13	513,53
14/01	1.888	613	65,01	513,71
15/01	1.656	1.089	65,40	513,79



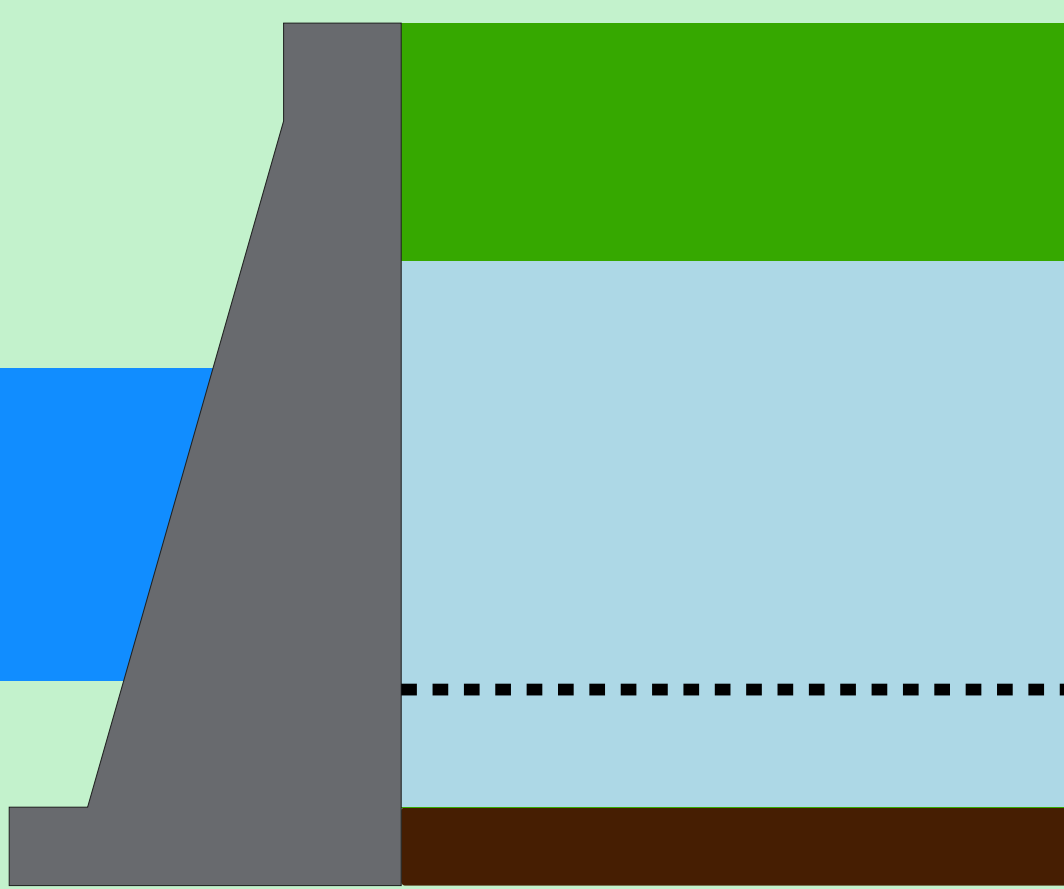
Theodomiro Carneiro Santiago (Emborcação)

Data	Afluencia (m³/s)	Defluência (m³/s)	Volume Útil (%)	Cota (m)
13/01	1.085	110	44,89	641,72
14/01	839	106	45,38	641,93
15/01	914	141	45,89	642,15

Faixa de Operação de Atenção

Vazão defluente máxima média mensal de 140 m³/s

Volume útil superior ou igual a 15%



São Simão

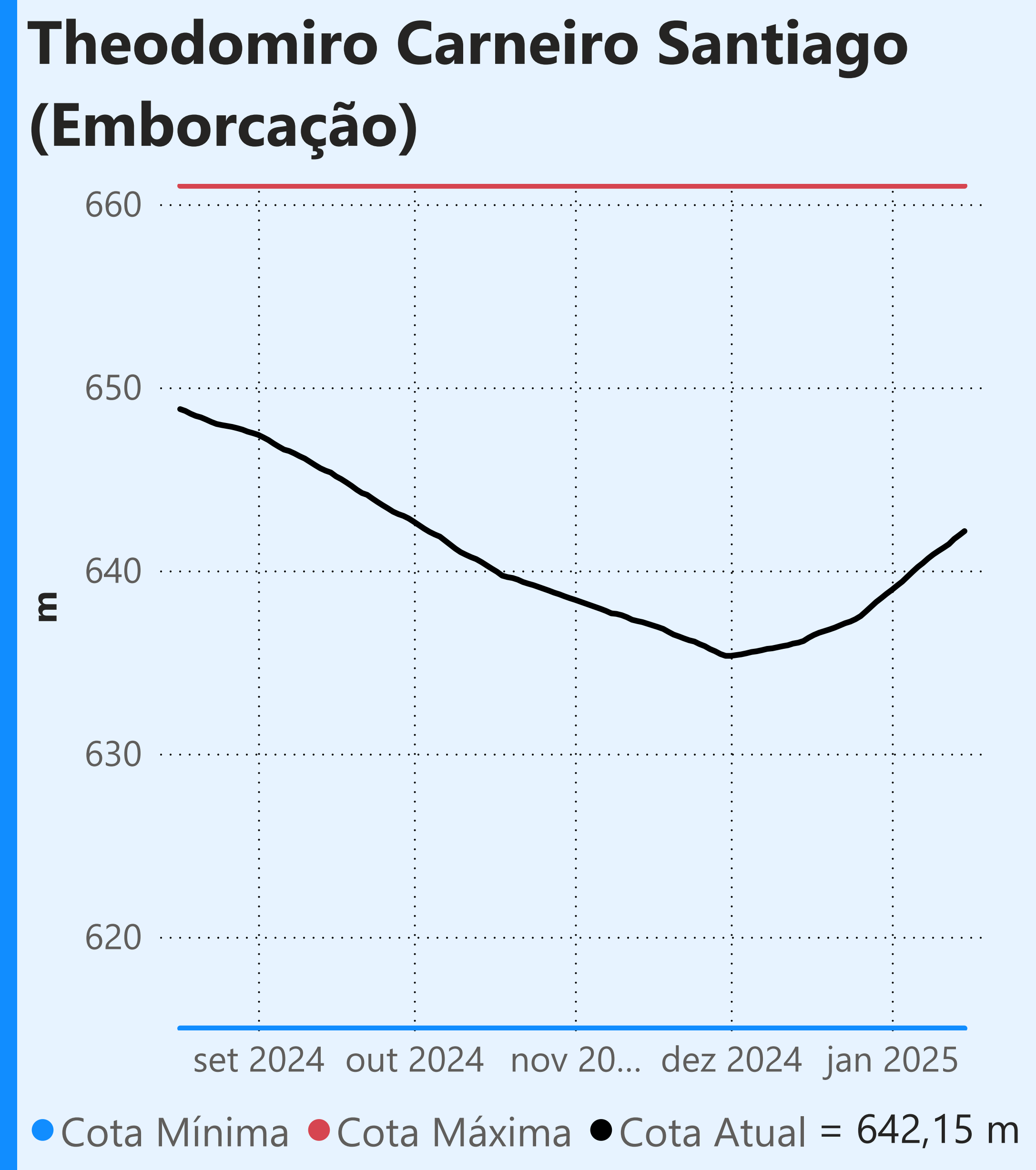
Data	Afluencia (m³/s)	Defluência (m³/s)	Volume Útil (%)	Cota (m)
13/01	1.987	1.987	69,14	398,06
14/01	2.010	2.075	69,04	398,05
15/01	2.343	2.019	69,55	398,10

Rio Grande

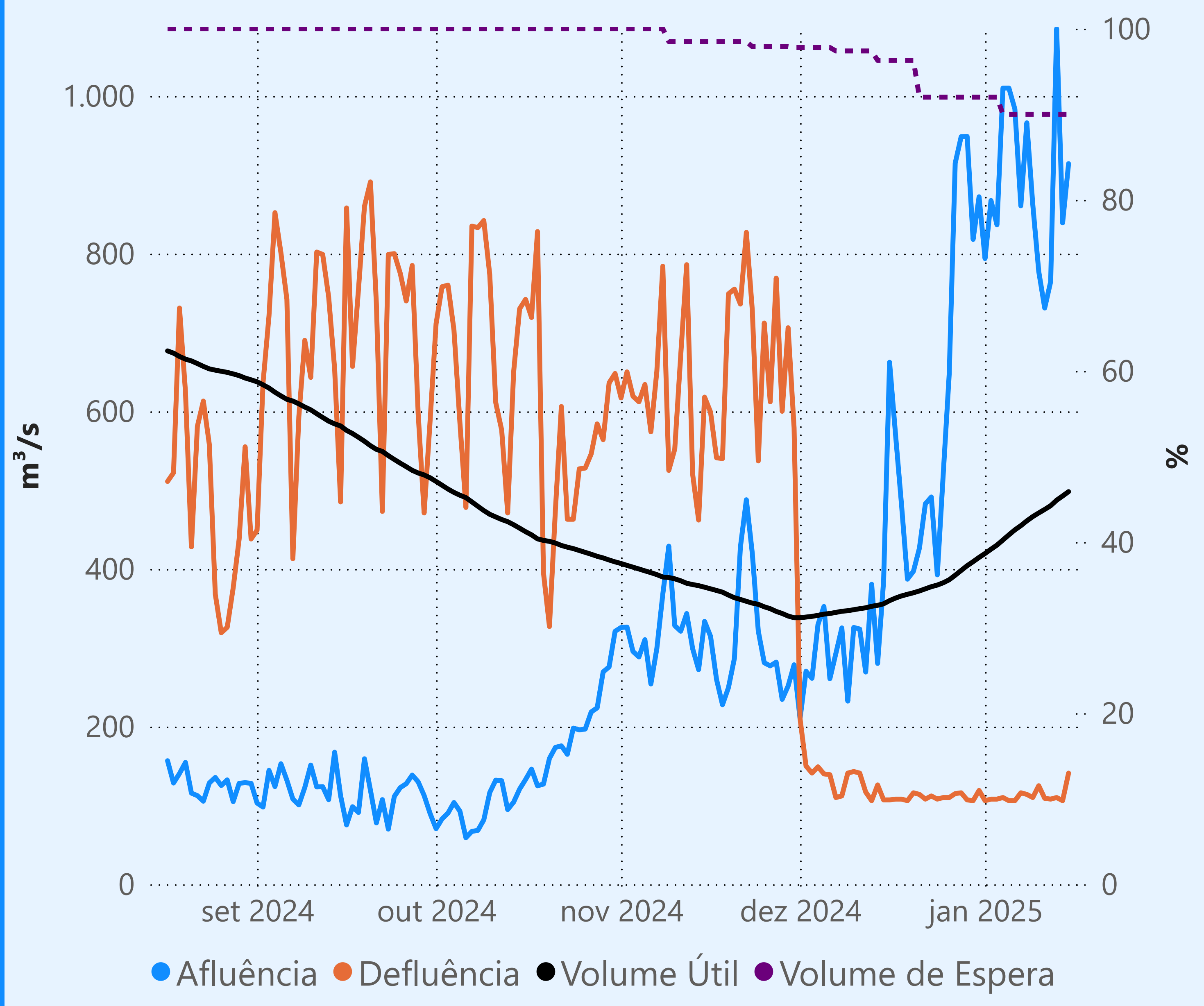
Data de Referência

15/01/2025

Período Úmido



Faixa de Operação de Atenção

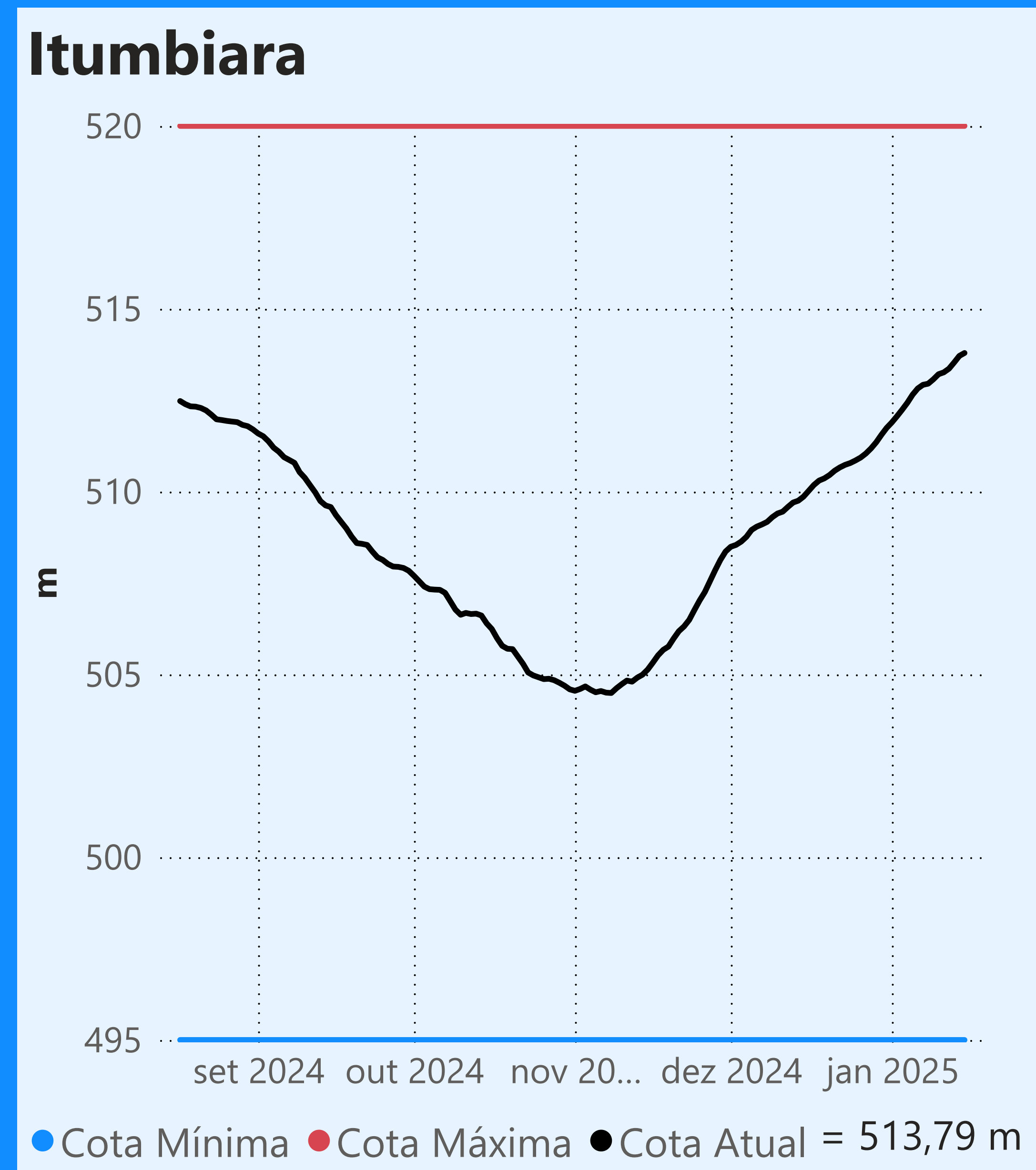
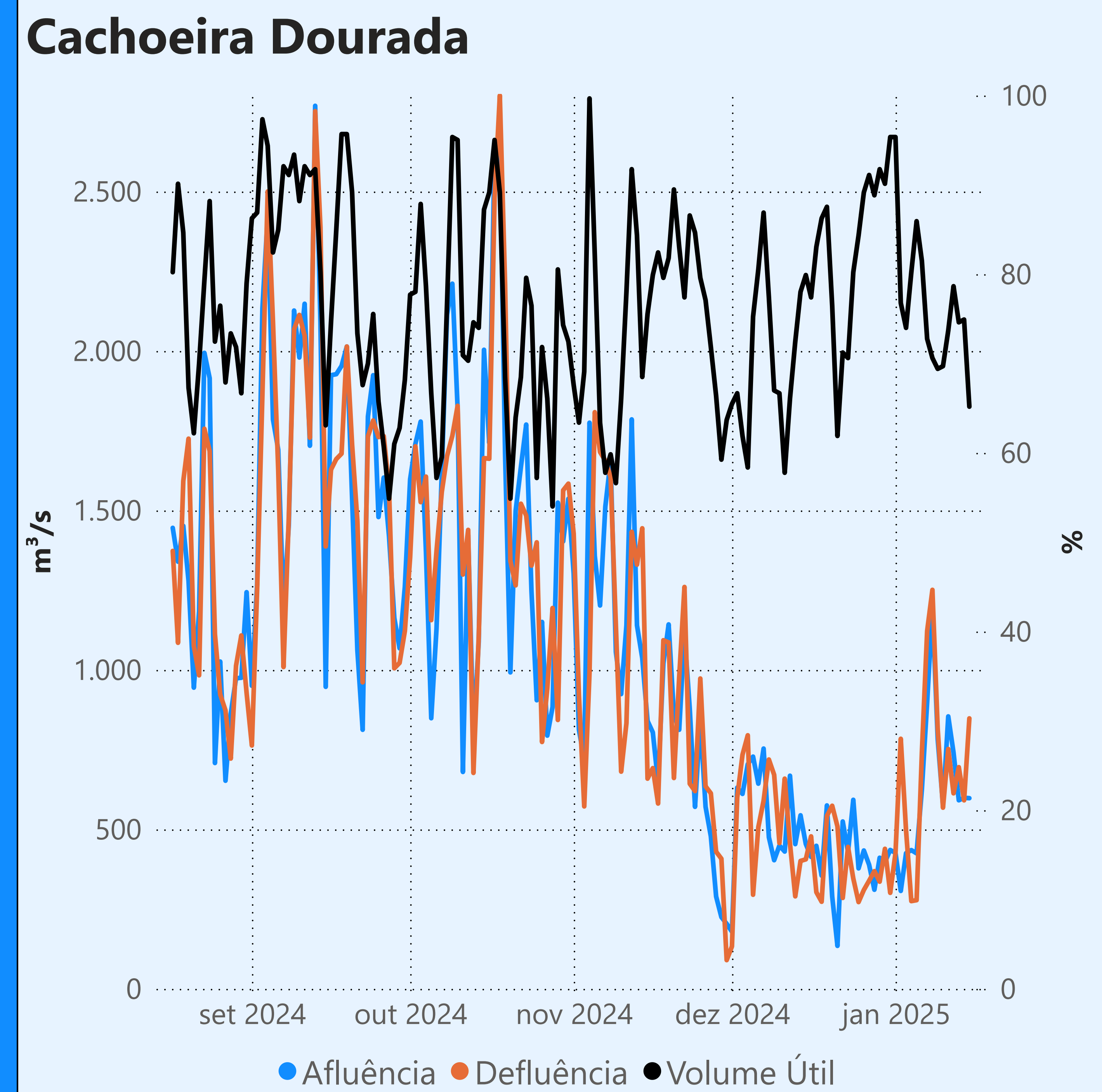


Vazão defluente máxima média mensal de 140 m³/s

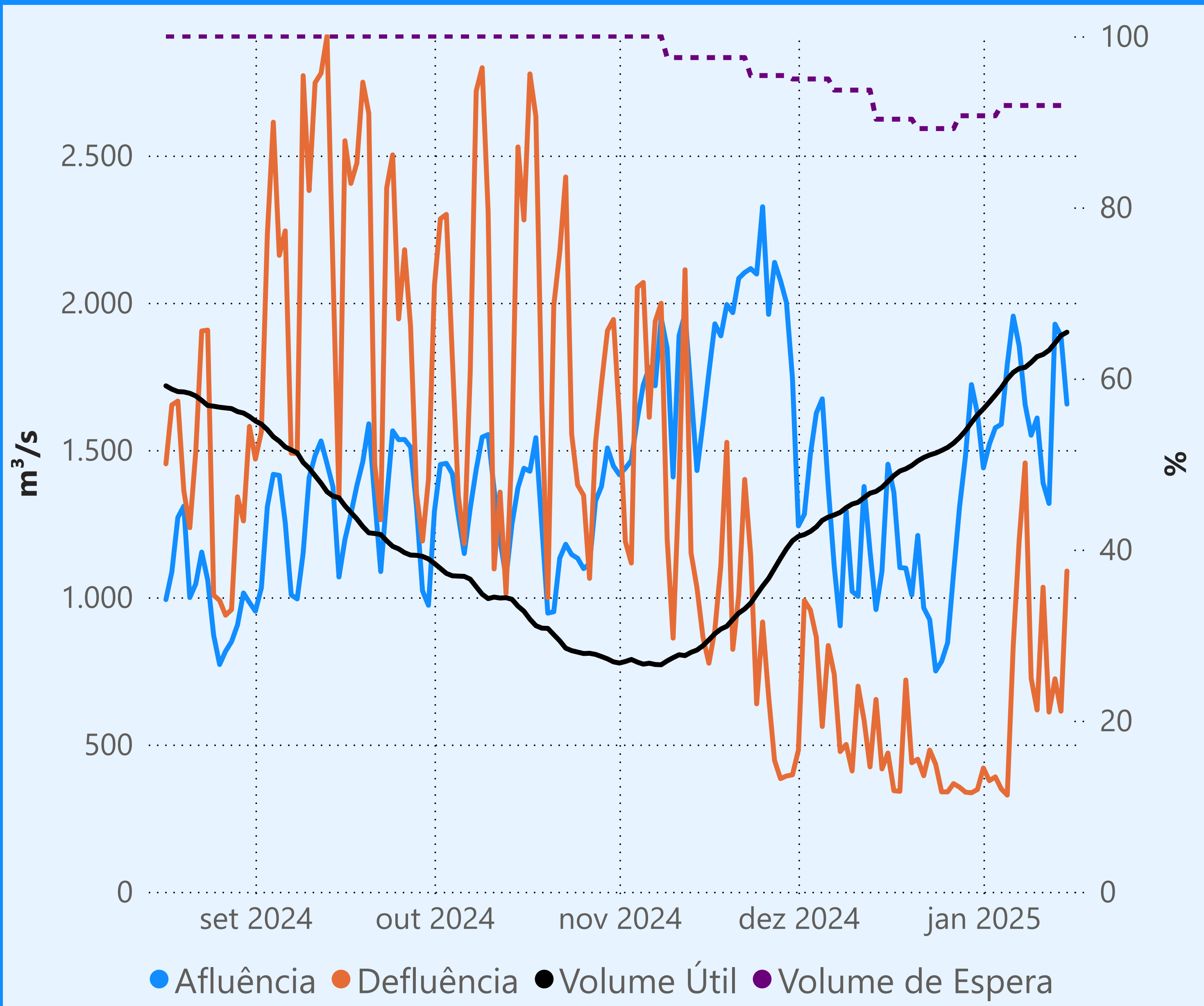
Vazão defluente média mensal (m³/s)

112
janeiro de 2025

Dia	Defluência	Dia	Defluência
1	106		
2	108		
3	108		
4	110		
5	106		
6	106		
7	116		
8	114		
9	110		
10	125		
11	109		
12	108		
13	110		
14	106		
15	141		



Faixa de Operação Normal



Sem restrição de vazão máxima defluente

Vazão defluente média mensal (m³/s)

717
janeiro de 2025

Dia	Defluência	Dia	Defluência
1	420		
2	377		
3	390		
4	349		
5	328		
6	835		
7	1.194		
8	1.456		
9	725		
10	617		
11	1.034		
12	610		
13	723		
14	613		
15	1.089		

