

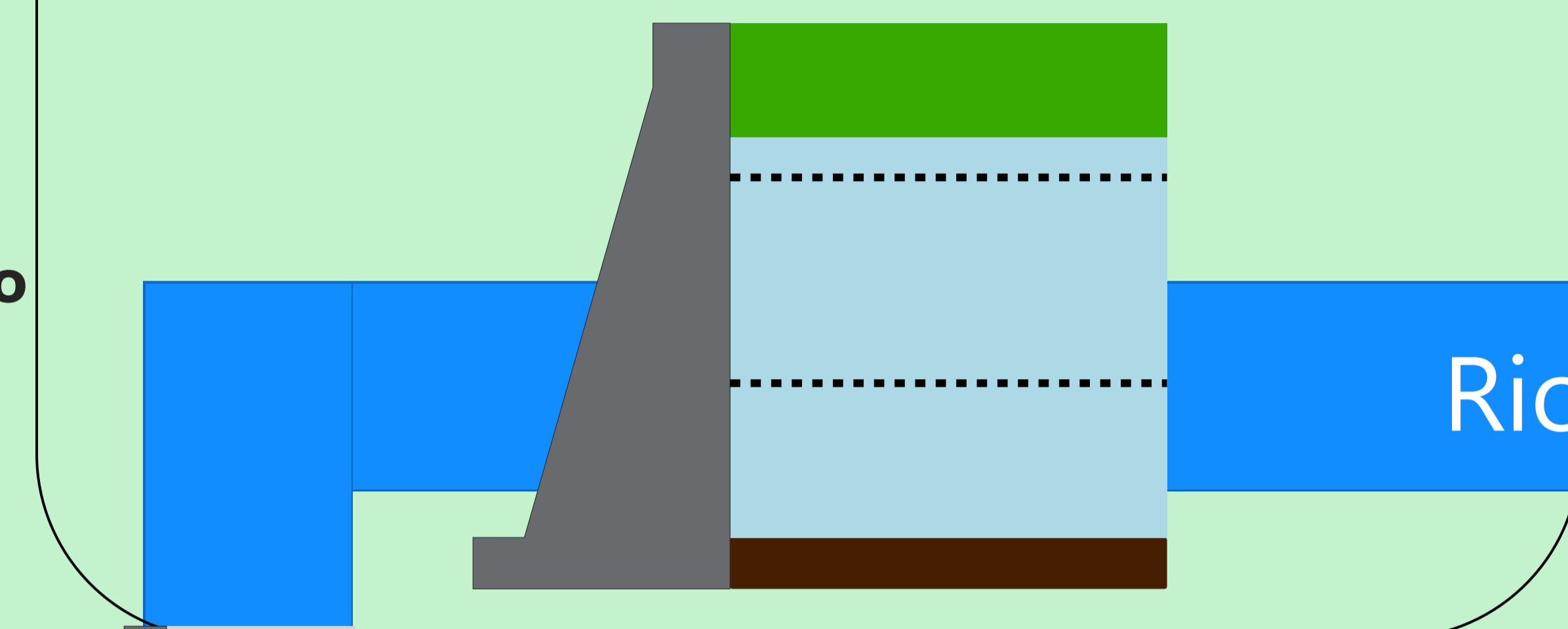
Saiba mais sobre as condições de operação do Sistema Hídrico do Rio Grande na [Resolução 193/2024](#)

Faixa de Operação Normal

Sem restrição de vazão máxima defluente

Marechal Mascarenhas de Moraes (Peixoto)

Data	Afluência (m³/s)	Defluência (m³/s)	Volume Útil (%)	Cota (m)
11/01	261	447	78,42	663,84
12/01	323	376	78,24	663,82
13/01	292	425	77,78	663,77



Luiz Carlos Barreto de Carvalho

Data	Afluência (m³/s)	Defluência (m³/s)
11/01	472	514
12/01	378	373
13/01	449	449

Jaguara

Data	Afluência (m³/s)	Defluência (m³/s)
11/01	527	503
12/01	394	377
13/01	461	506

Igarapava

Data	Afluência (m³/s)	Defluência (m³/s)
11/01	609	622
12/01	506	481
13/01	596	579

Volta Grande

Data	Afluência (m³/s)	Defluência (m³/s)
11/01	690	825
12/01	588	633
13/01	684	661

Maribondo

Data	Afluência (m³/s)	Defluência (m³/s)	Volume Útil (%)	Cota (m)
11/01	1.070	1.792	77,00	443,36
12/01	1.641	1.596	77,08	443,37
13/01	1.179	1.676	76,26	443,26

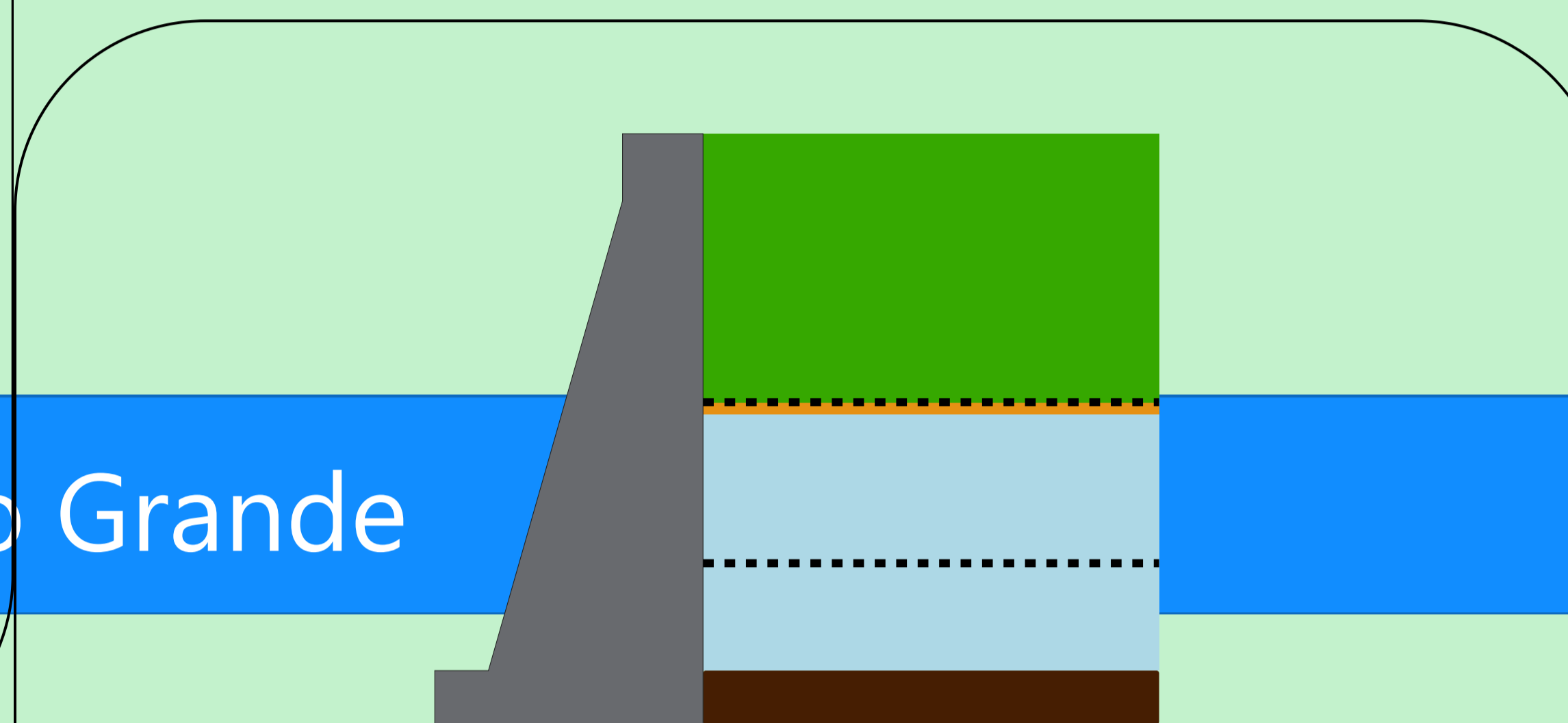
Volume útil superior ou igual a 15%

Funil Grande

Data	Afluência (m³/s)	Defluência (m³/s)
11/01	361	357
12/01	340	372
13/01	372	368

Itutinga

Data	Afluência (m³/s)	Defluência (m³/s)
11/01	173	173
12/01	175	175
13/01	175	176



Furnas

Data	Afluência (m³/s)	Defluência (m³/s)	Volume Útil (%)	Cota (m)
11/01	741	151	46,79	760,53
12/01	1.214	151	47,32	760,62
13/01	858	150	47,68	760,68

Faixa de Operação de Atenção
Vazão defluente máxima média mensal de 500 m³/s

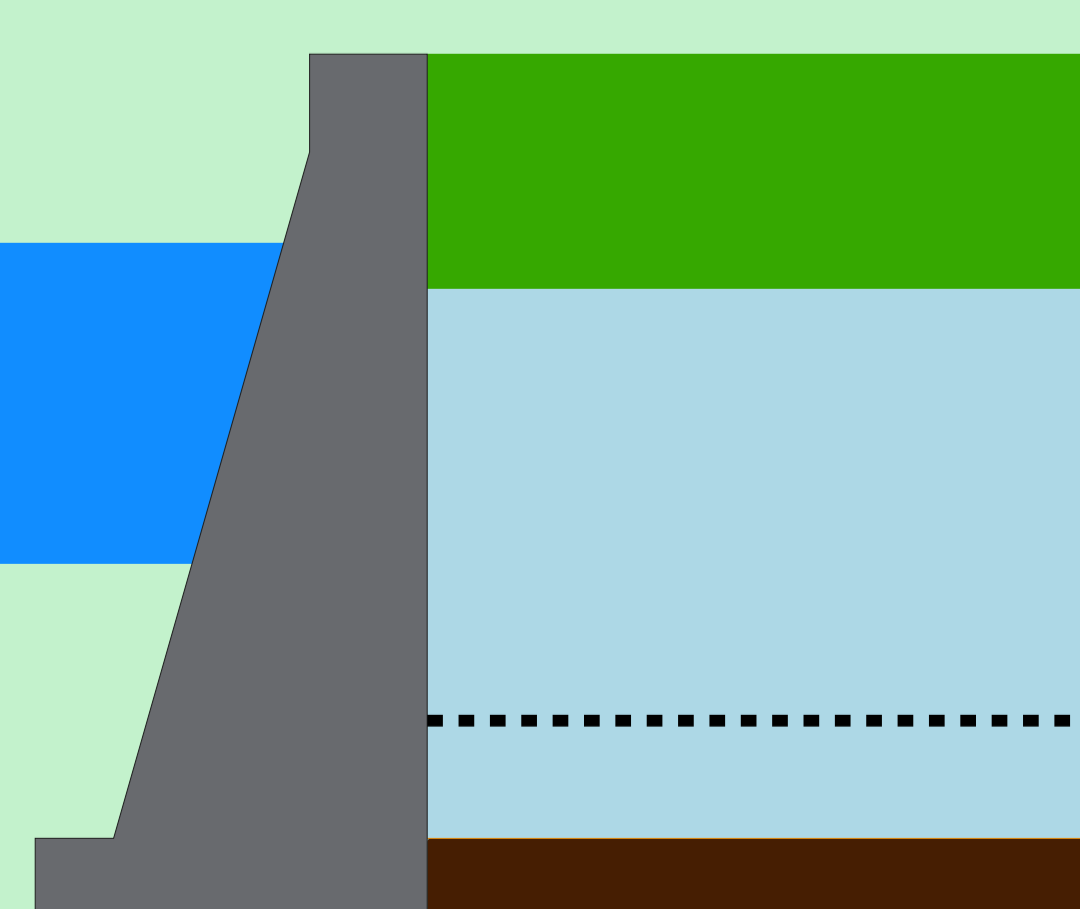
Camargos

Data	Afluência (m³/s)	Defluência (m³/s)	Volume Útil (%)
11/01	123	175	65,96
12/01	159	174	65,77
13/01	140	175	65,33

Volume útil superior ou igual a 15%

Água Vermelha

Data	Afluência (m³/s)	Defluência (m³/s)	Volume Útil (%)	Cota (m)
11/01	2.034	1.699	67,74	380,58
12/01	2.144	1.134	69,43	380,73
13/01	2.047	1.709	69,99	380,78



Data de Referência

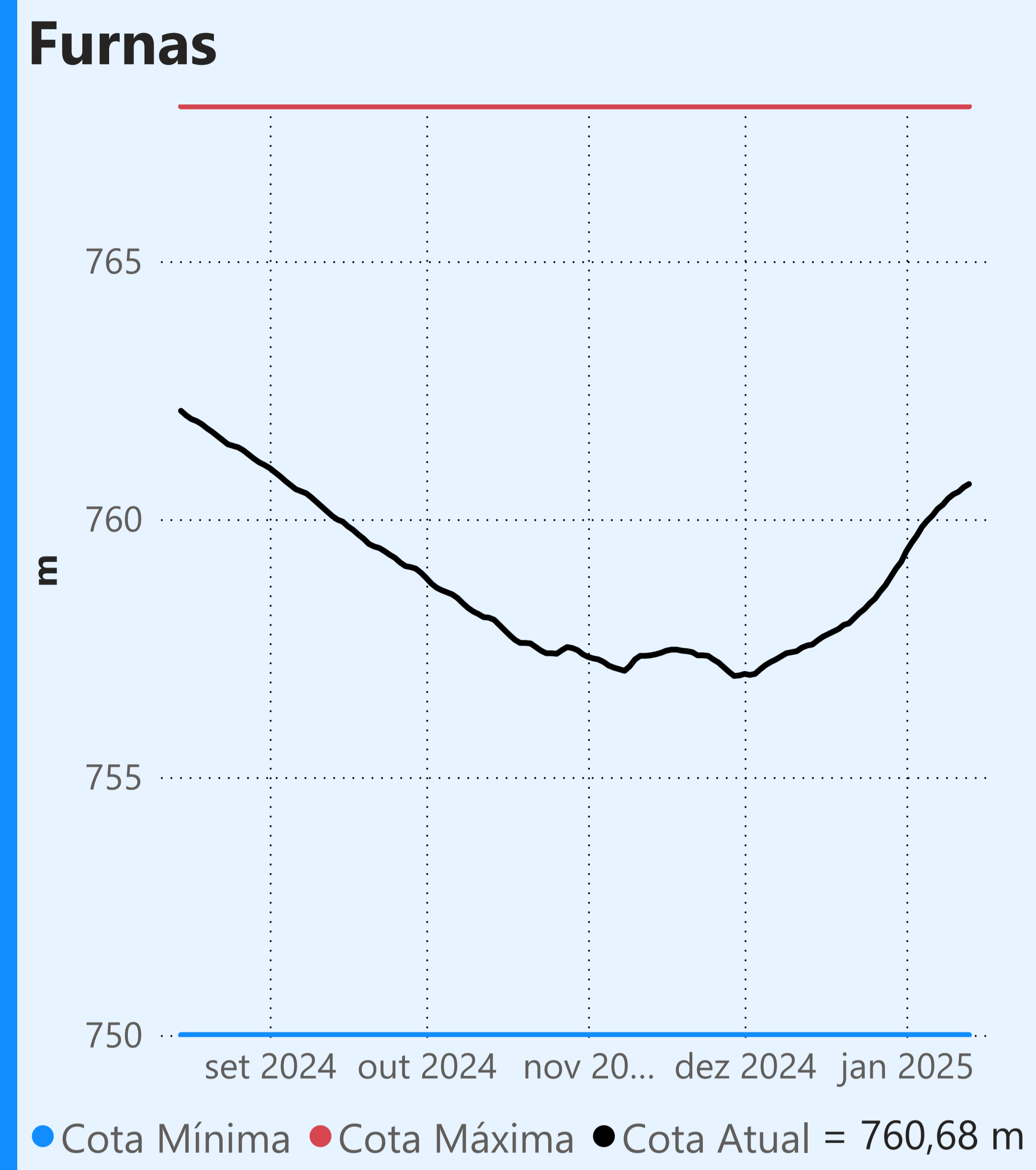
13/01/2025

Período Úmido

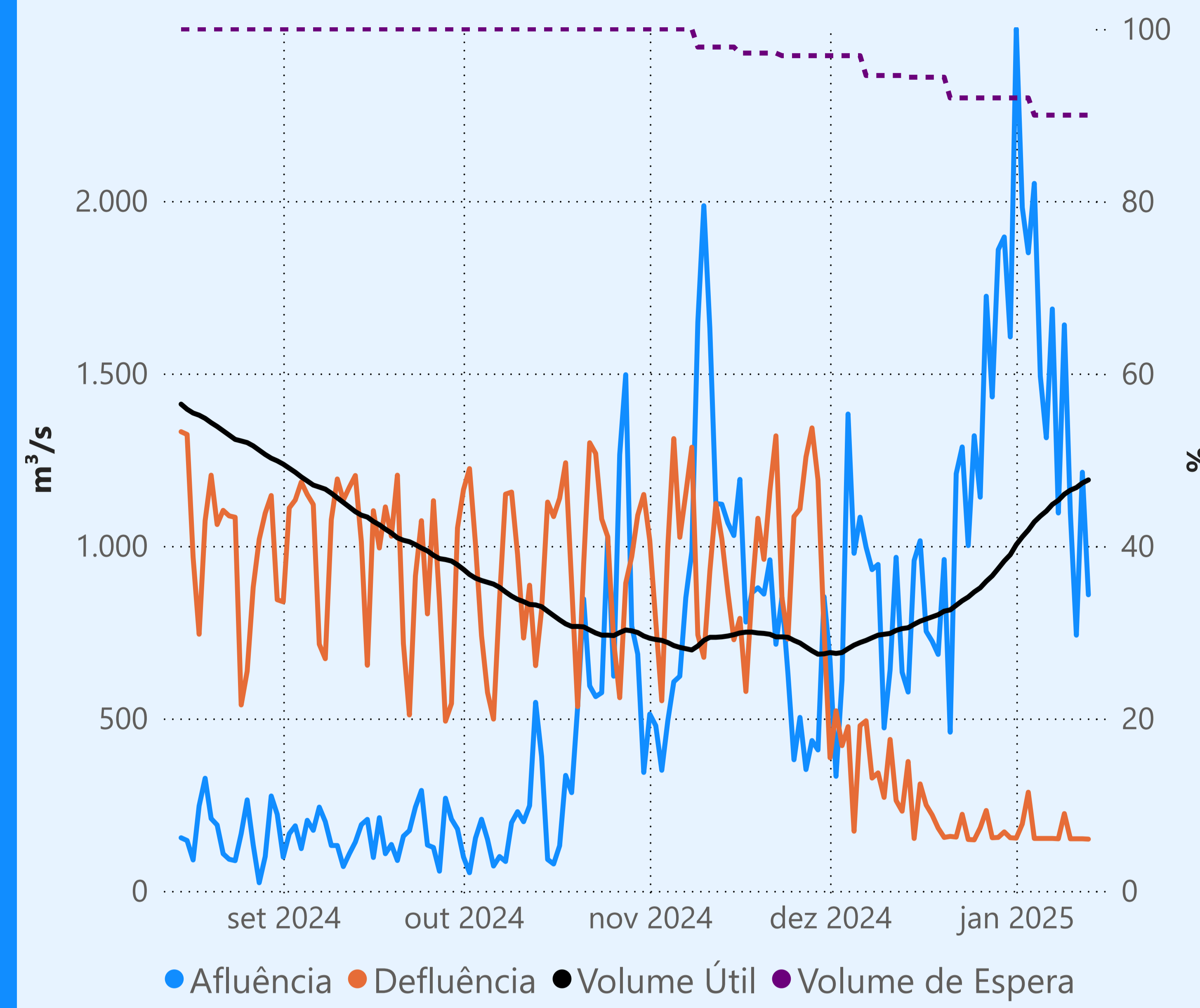
Rio Paranaíba

Rio Paraná

Rio Grande



Faixa de Operação de Atenção

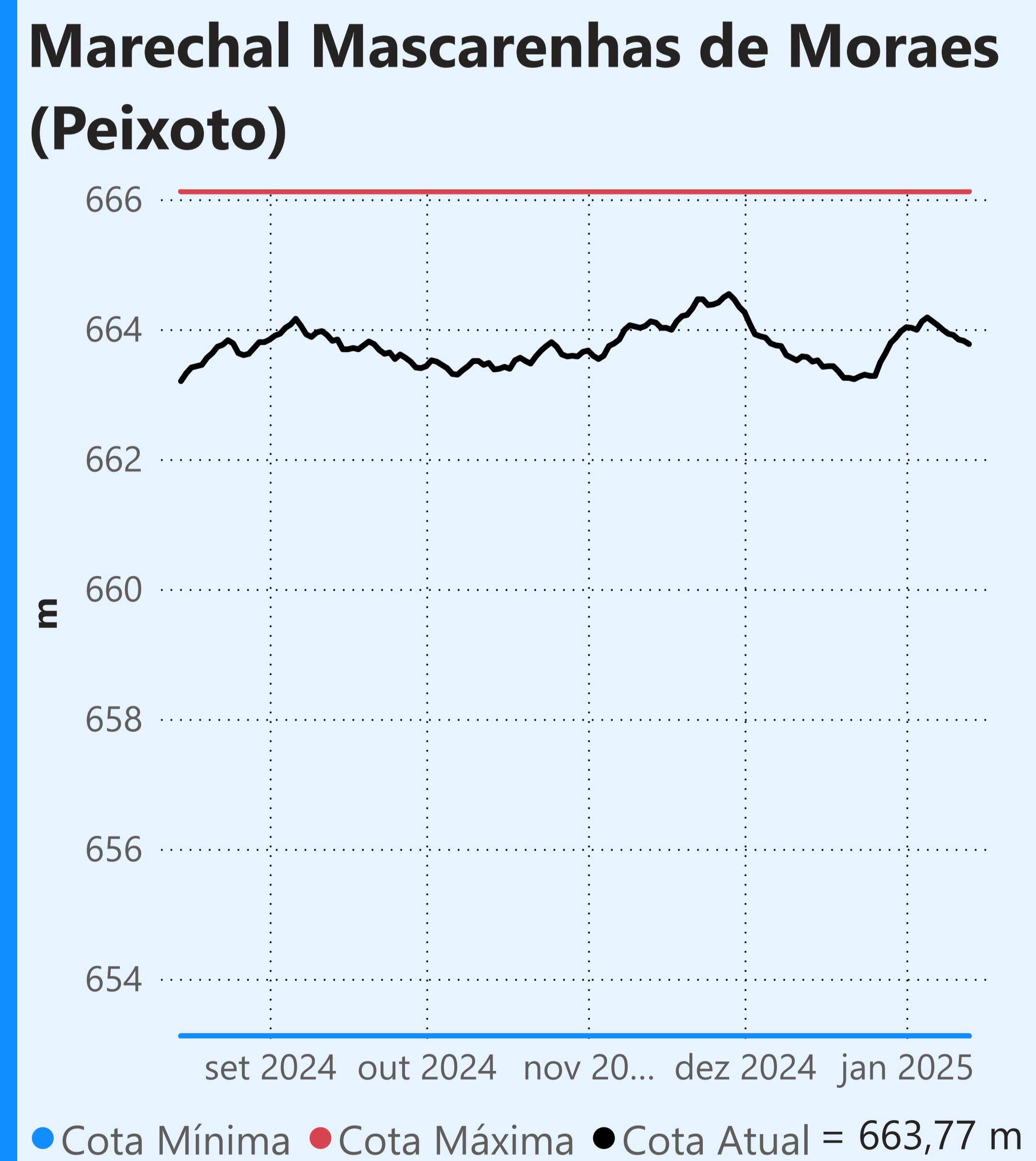
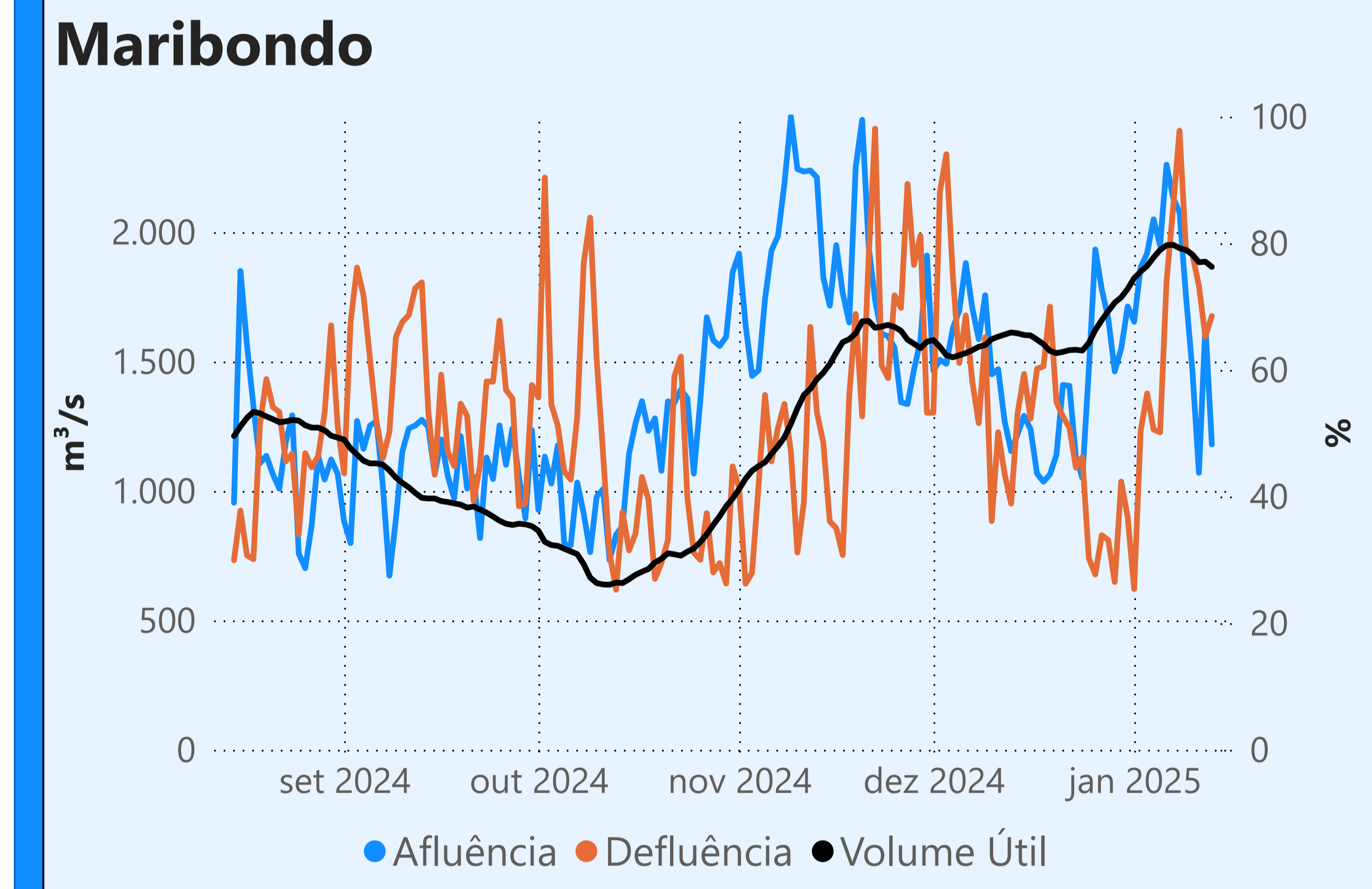
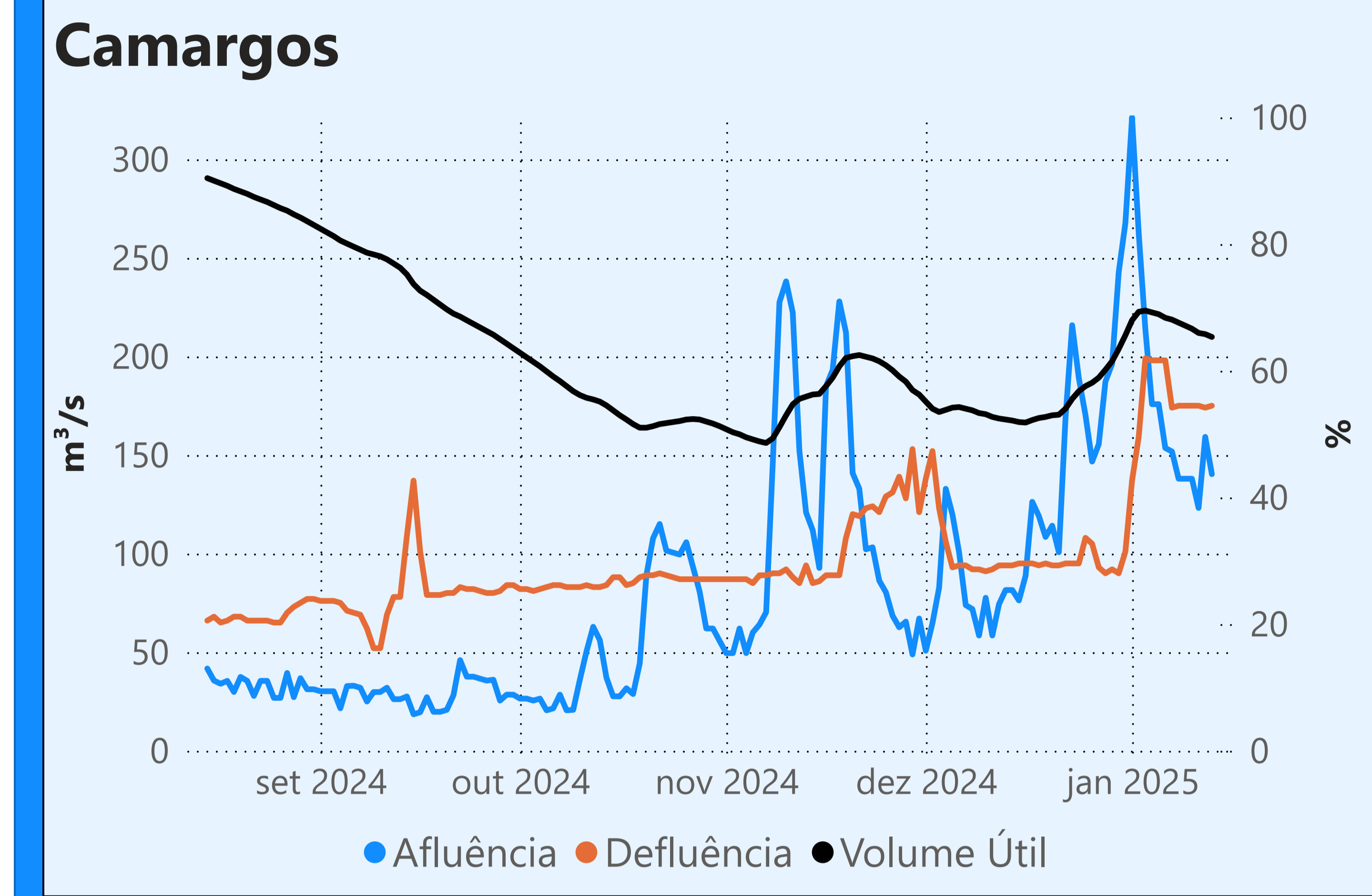


Vazão defluente máxima média mensal de 500 m³/s

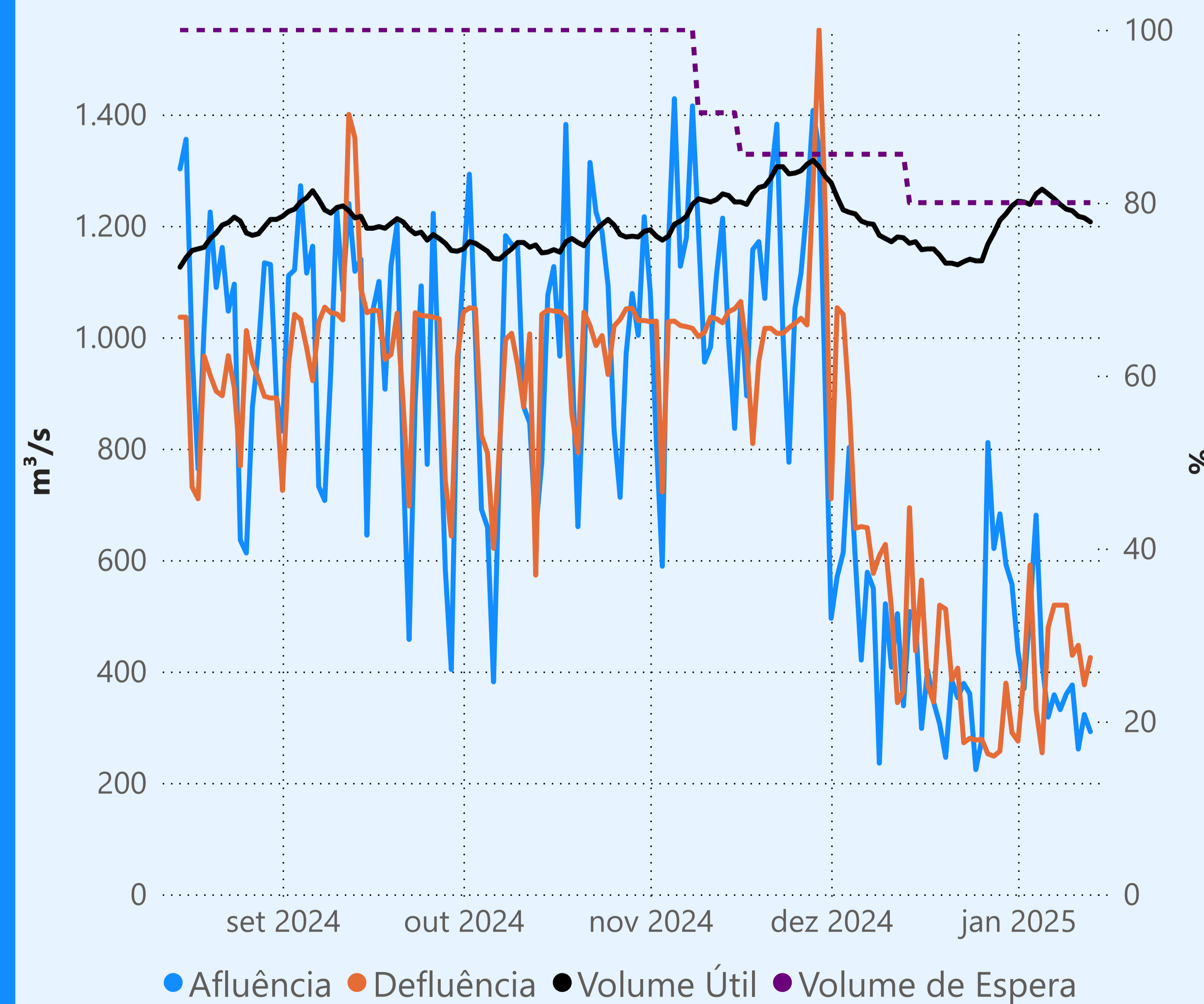
Vazão defluente média mensal (m³/s)

171
janeiro de 2025

Dia	Defluência	Dia	Defluência
1	153		
2	194		
3	286		
4	152		
5	152		
6	152		
7	152		
8	151		
9	224		
10	151		
11	151		
12	151		
13	150		



Faixa de Operação Normal

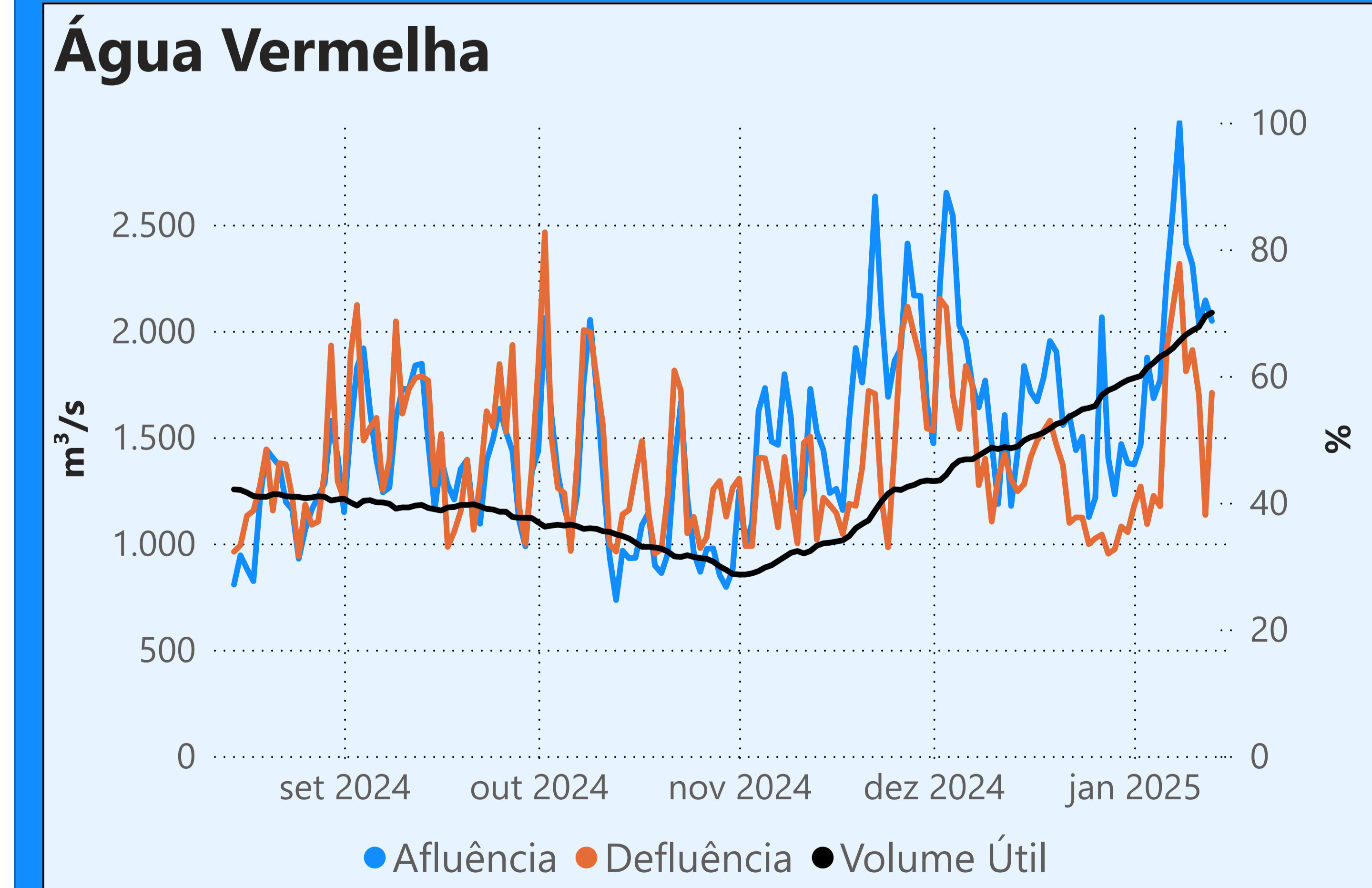


Sem restrição de vazão máxima defluente

Vazão defluente média mensal (m³/s)

428
janeiro de 2025

Dia	Defluência	Dia	Defluência
1	275		
2	396		
3	591		
4	332		
5	254		
6	479		
7	519		
8	519		
9	519		
10	429		
11	447		
12	376		
13	425		



Saiba mais sobre os termos técnicos da operação dos reservatórios no [Glossário do Sistema de Acompanhamento de Reservatórios - SAR da ANA](#)

Superintendência de Operações e Eventos Críticos
Coordenação de Operação de Reservatórios e Sistemas Hídricos

Fonte: ONS
*Dados consistidos sujeitos a novas revisões

Saiba mais sobre as condições de operação do Sistema Hídrico do Rio Paranaíba na [Resolução 194/2024](#)

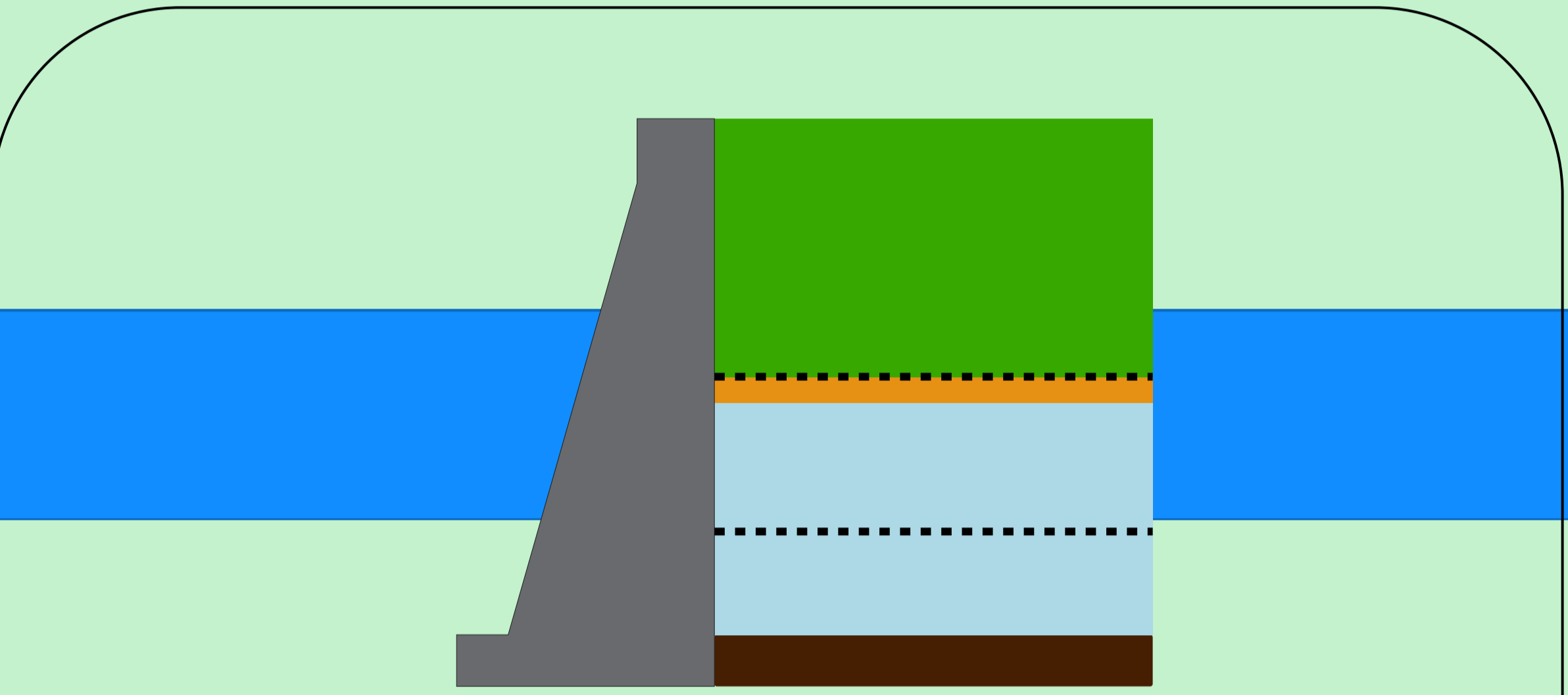
Cachoeira Dourada

Data	Afluência (m³/s)	Defluência (m³/s)
11/01	854	752
12/01	741	613
13/01	591	695

Faixa de Operação Normal
Sem restrição de vazão máxima defluente

Itumbiara

Data	Afluência (m³/s)	Defluência (m³/s)	Volume Útil (%)	Cota (m)
11/01	1.388	1.034	62,80	513,26
12/01	1.318	610	63,29	513,36
13/01	1.927	723	64,13	513,53

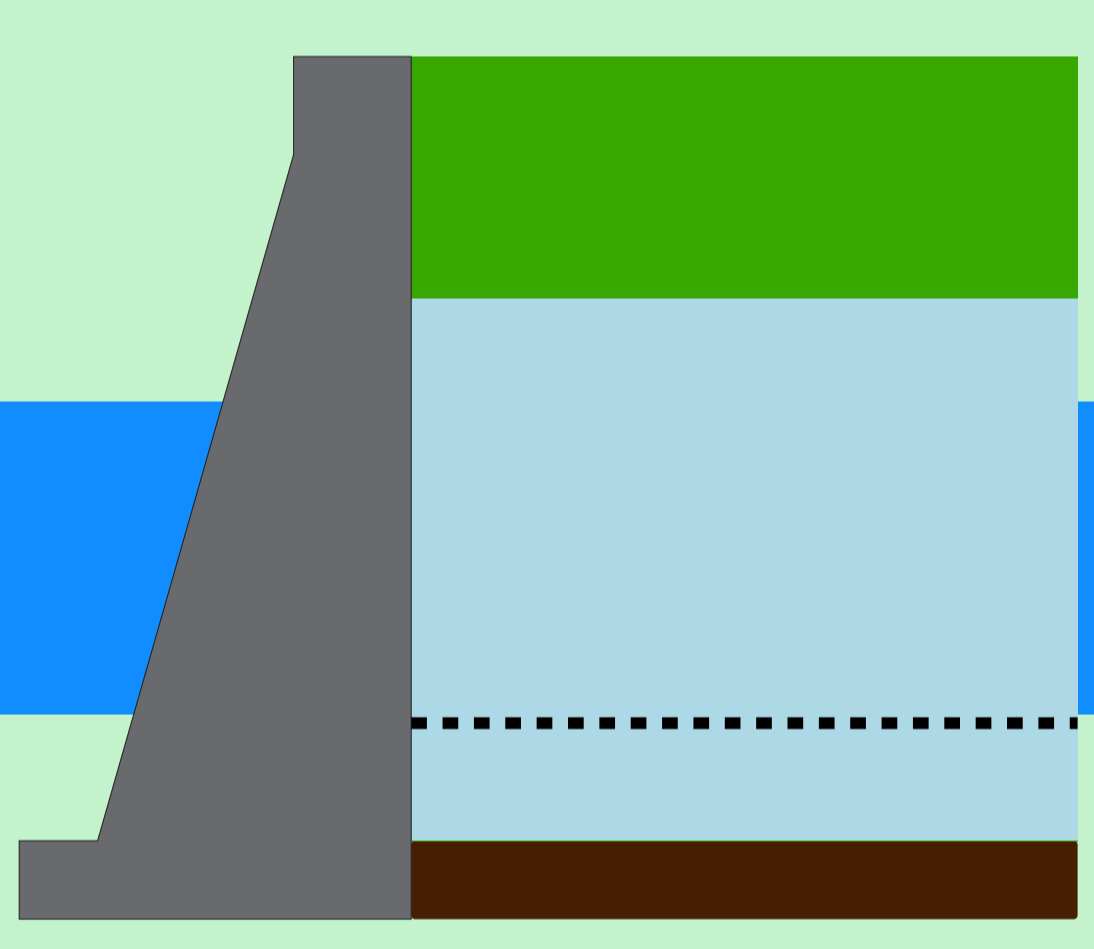


Theodomiro Carneiro Santiago (Emborcação)

Data	Afluência (m³/s)	Defluência (m³/s)	Volume Útil (%)	Cota (m)
11/01	731	109	43,81	641,25
12/01	765	108	44,25	641,44
13/01	1.085	110	44,89	641,72

Faixa de Operação de Atenção
Vazão defluente máxima média mensal de 140 m³/s

Volume útil superior ou igual a 15%



São Simão

Data	Afluência (m³/s)	Defluência (m³/s)	Volume Útil (%)	Cota (m)
11/01	2.366	1.847	69,04	398,05
12/01	1.785	1.720	69,14	398,06
13/01	1.987	1.987	69,14	398,06

Rio Paranaíba
Rio Paraná

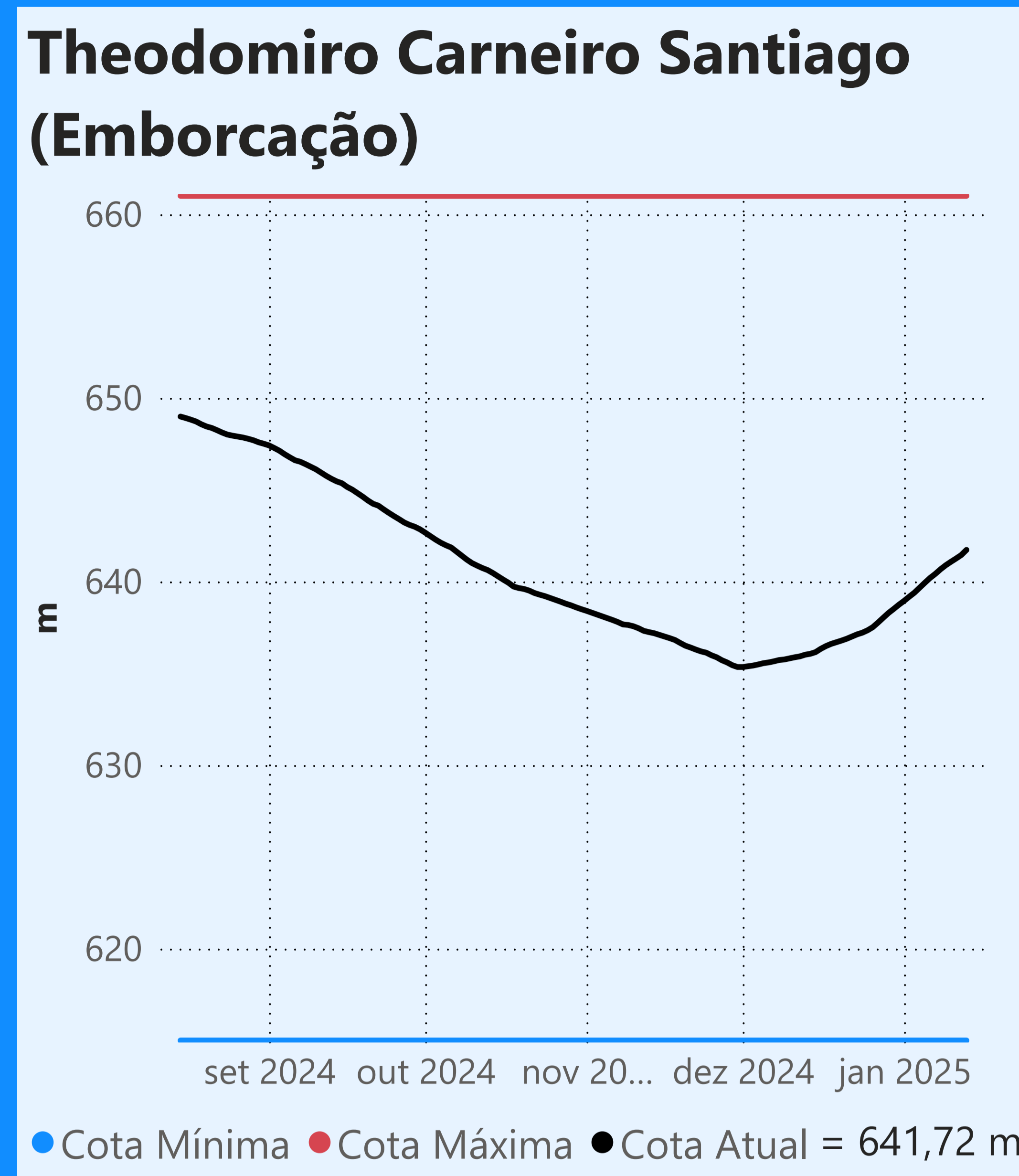
Rio Grande

Data de Referência
13/01/2025
Período Úmido

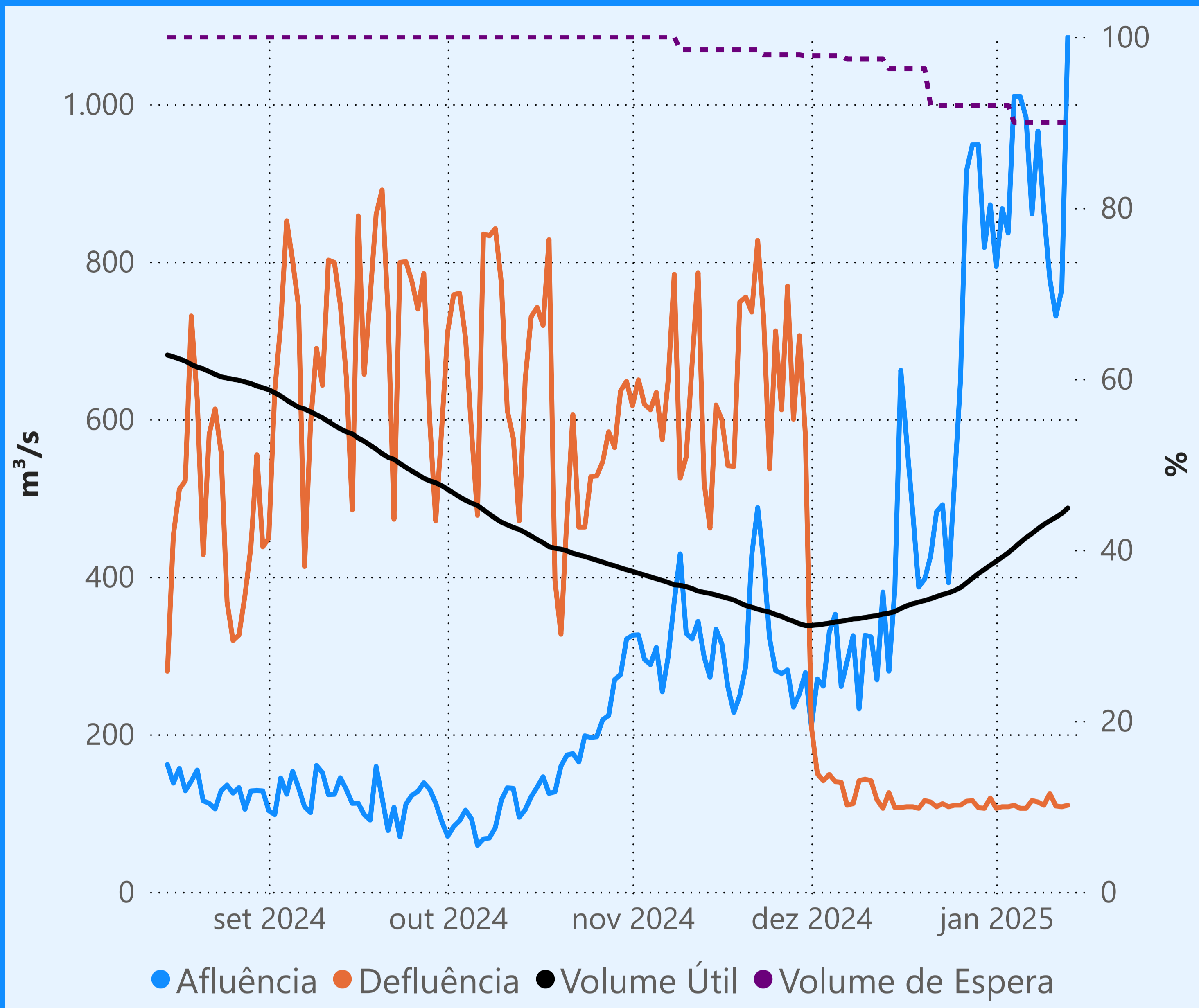
Saiba mais sobre os termos técnicos da operação dos reservatórios no [Glossário do Sistema de Acompanhamento de Reservatórios - SAR da ANA](#)

Superintendência de Operações e Eventos Críticos
Coordenação de Operação de Reservatórios e Sistemas Hídricos

Fonte: ONS
*Dados consistidos sujeitos a novas revisões



Faixa de Operação de Atenção

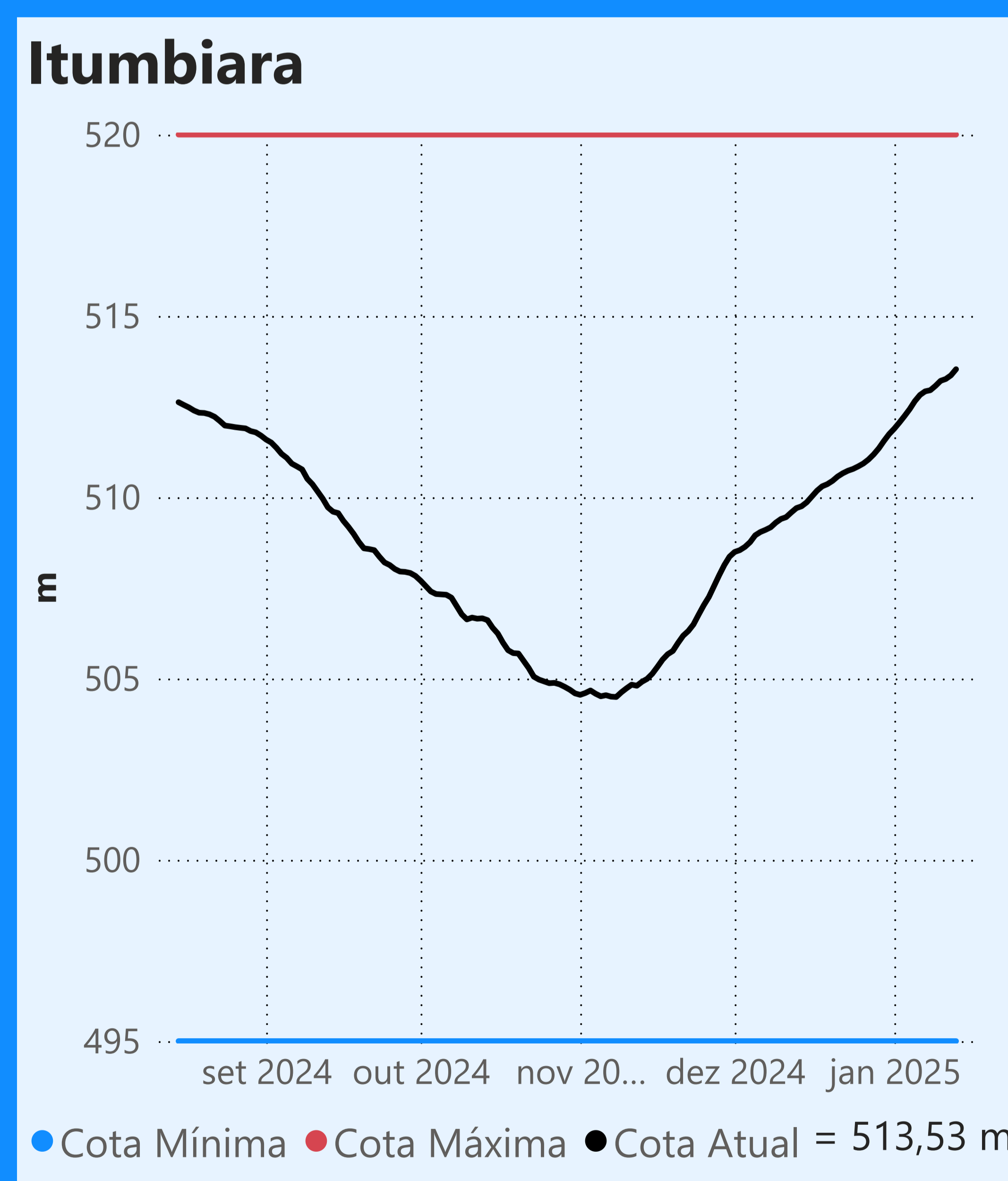
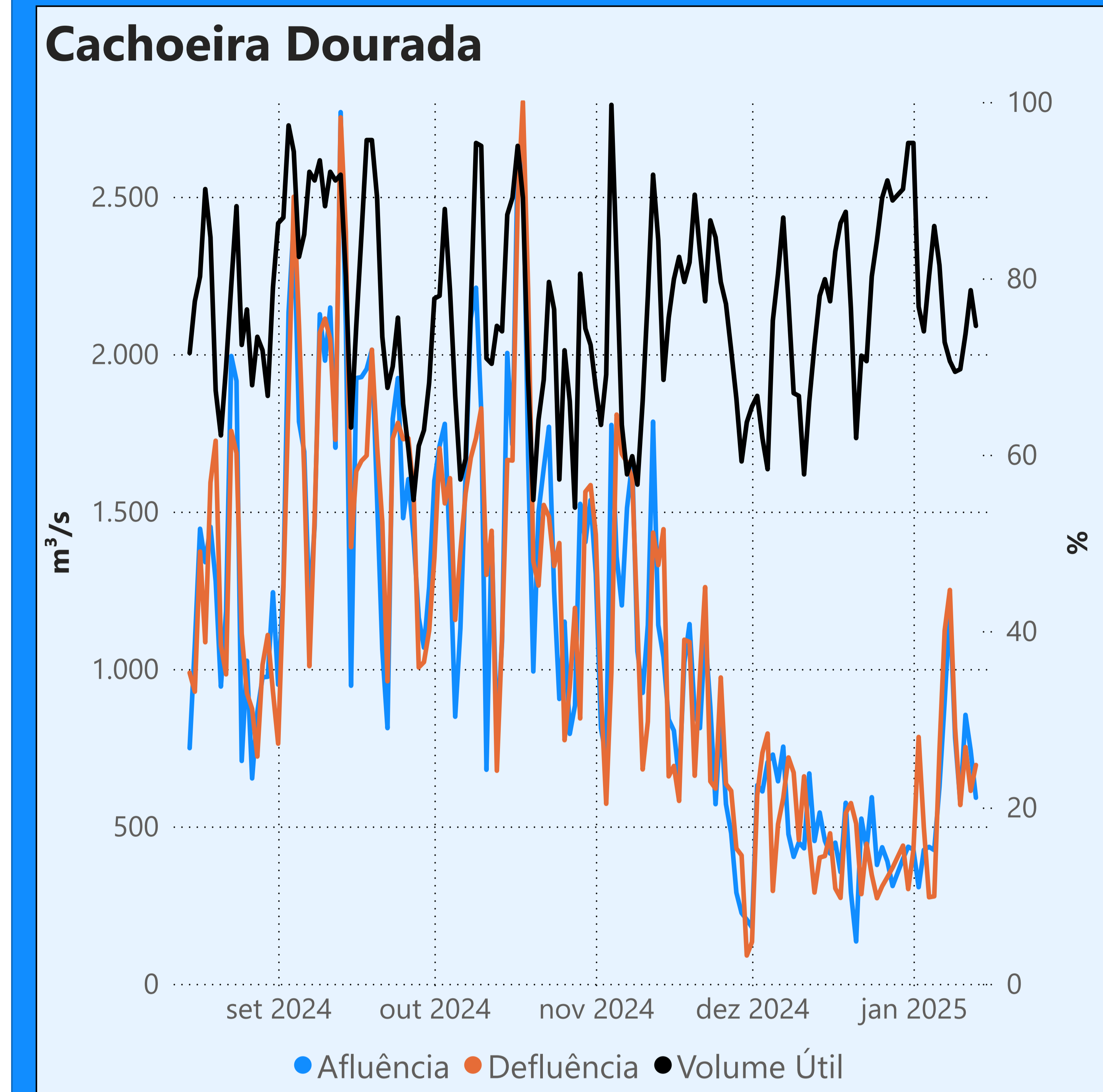


Vazão defluente máxima média mensal de 140 m³/s

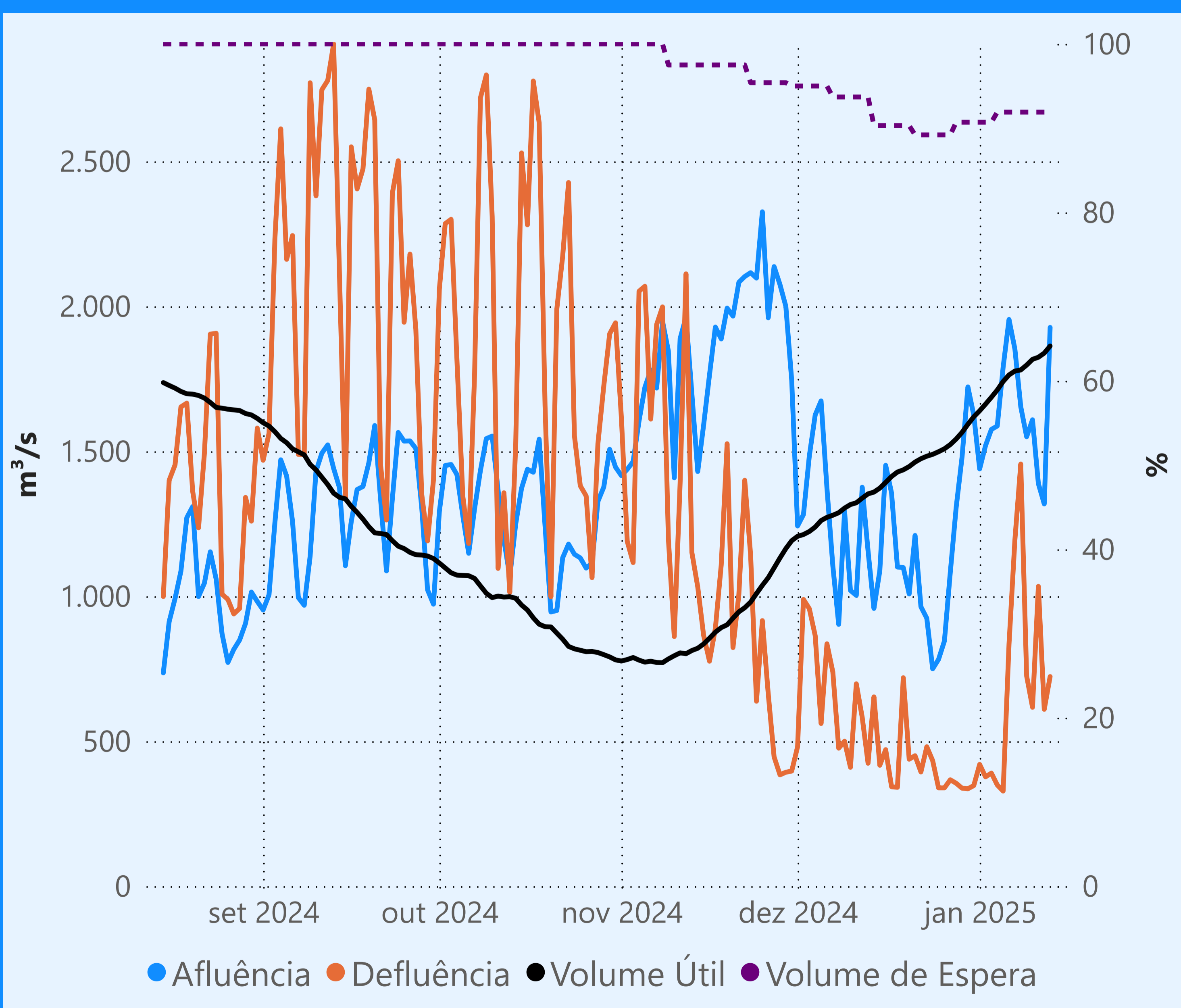
Vazão defluente média mensal (m³/s)

110 janeiro de 2025

Dia	Defluência	Dia	Defluência
1	106	8	114
2	108	9	110
3	108	10	125
4	110	11	109
5	106	12	108
6	106	13	110
7	116		



Faixa de Operação Normal

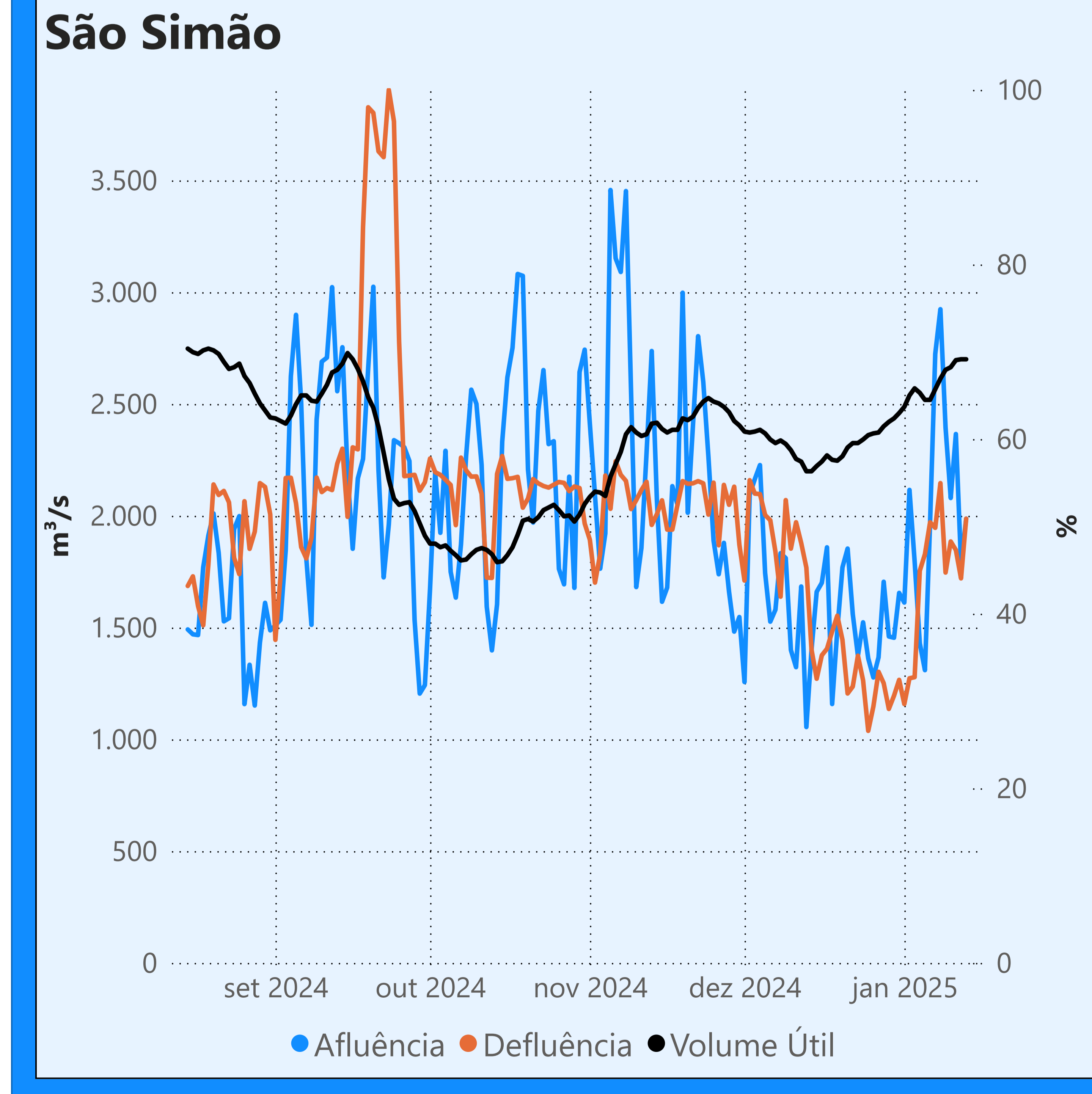


Sem restrição de vazão máxima defluente

Vazão defluente média mensal (m³/s)

697 janeiro de 2025

Dia	Defluência	Dia	Defluência
1	420	8	1.456
2	377	9	725
3	390	10	617
4	349	11	1.034
5	328	12	610
6	835	13	723
7	1.194		



Saiba mais sobre os termos técnicos da operação dos reservatórios no [Glossário do Sistema de Acompanhamento de Reservatórios - SAR da ANA](#)

Superintendência de Operações e Eventos Críticos
Coordenação de Operação de Reservatórios e Sistemas Hídricos

Fonte: ONS
*Dados consistidos sujeitos a novas revisões