

Saiba mais sobre as condições de operação do Sistema Hídrico do Rio Grande na [Resolução 193/2024](#)

Rio Paranaíba

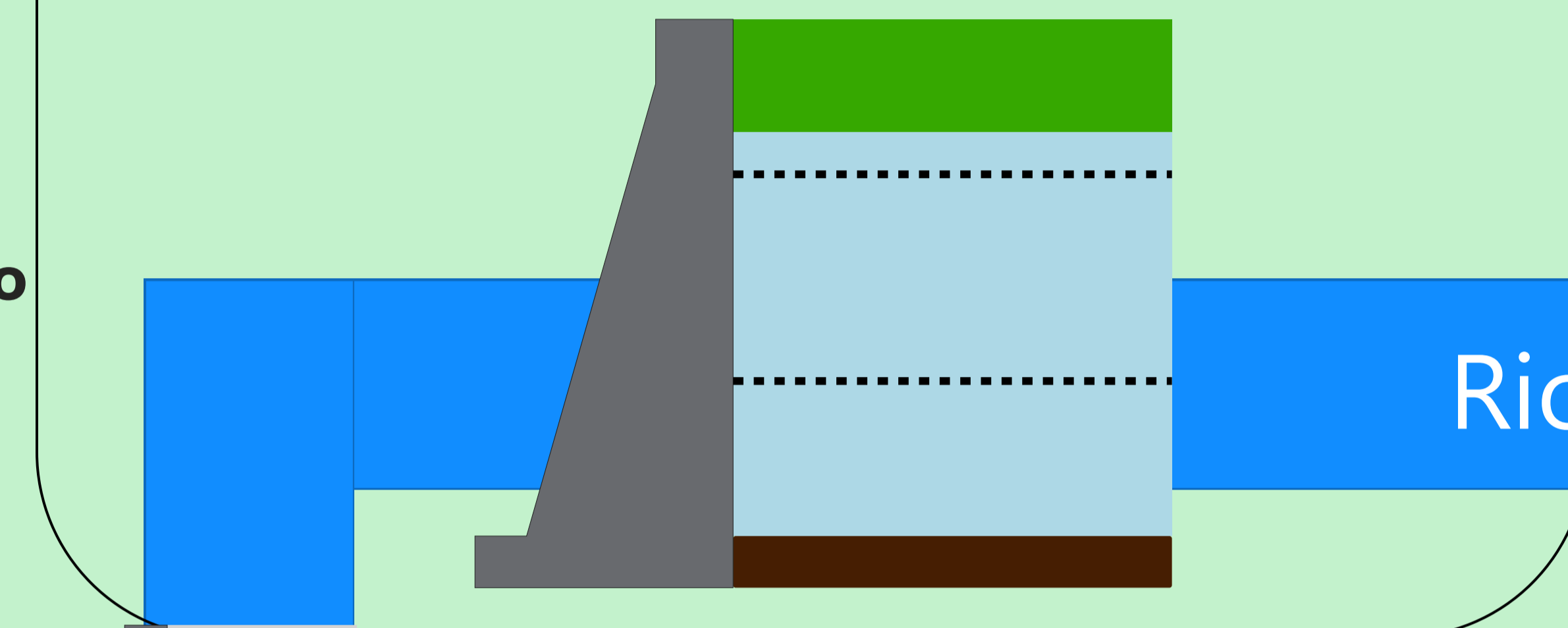
Rio Paraná

### Faixa de Operação Normal

Sem restrição de vazão máxima defluente

#### Marechal Mascarenhas de Moraes (Peixoto)

Data	Afluência (m³/s)	Defluência (m³/s)	Volume Útil (%)	Cota (m)
26/06	471	498	77,96	663,79
27/06	339	259	78,24	663,82
28/06	202	255	78,06	663,80



#### Luiz Carlos Barreto de Carvalho

Data	Afluência (m³/s)	Defluência (m³/s)
26/06	506	496
27/06	253	243
28/06	254	239

#### Jaguara

Data	Afluência (m³/s)	Defluência (m³/s)
26/06	509	568
27/06	266	370
28/06	255	234

#### Igarapava

Data	Afluência (m³/s)	Defluência (m³/s)
26/06	680	706
27/06	441	517
28/06	290	240

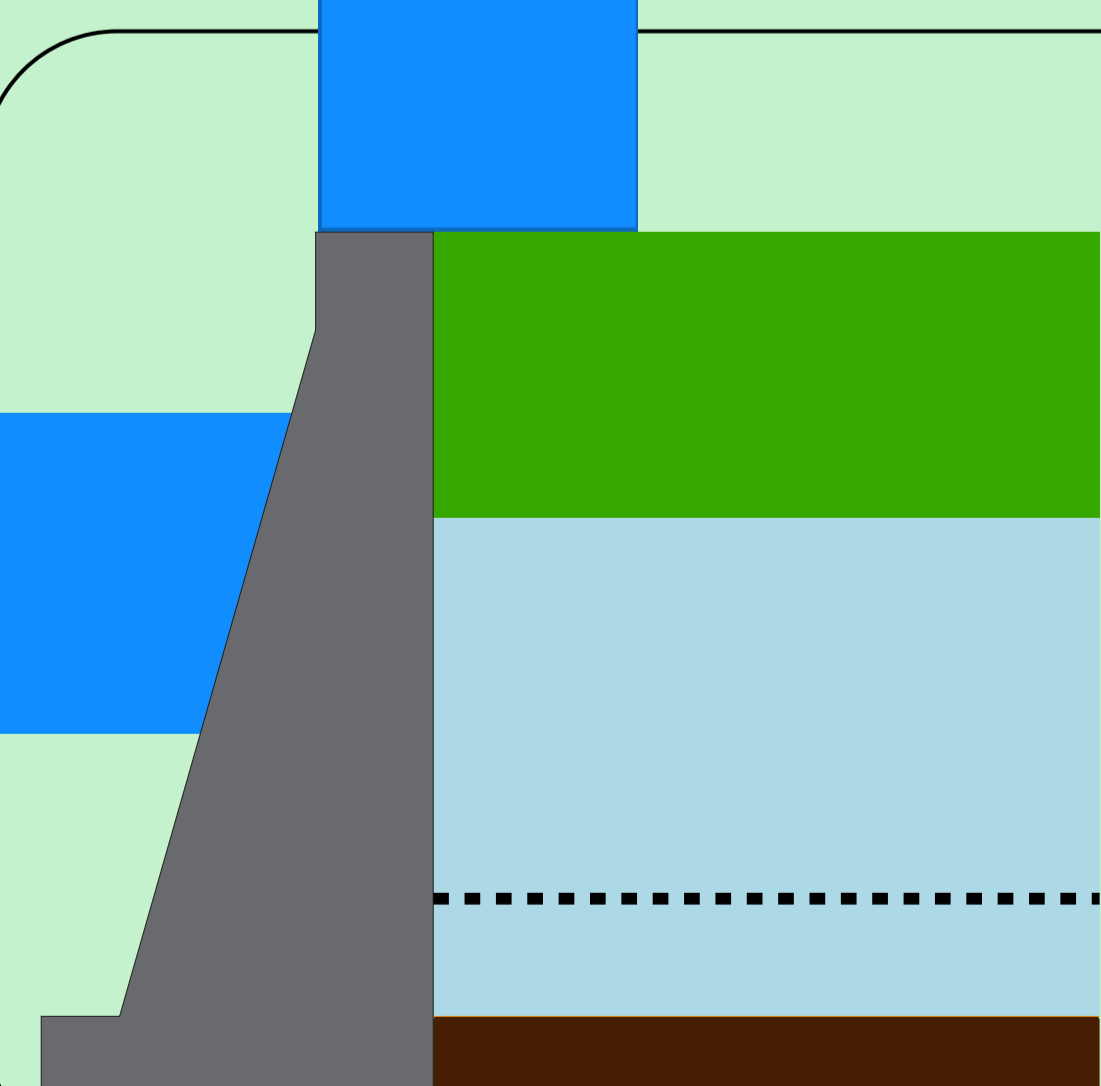
#### Volta Grande

Data	Afluência (m³/s)	Defluência (m³/s)
26/06	710	665
27/06	610	610
28/06	331	376

#### Maribondo

Data	Afluência (m³/s)	Defluência (m³/s)	Volume Útil (%)	Cota (m)
26/06	1.196	1.196	62,31	441,25
27/06	1.124	678	63,04	441,36
28/06	1.043	759	63,51	441,43

Volume útil superior ou igual a 15%

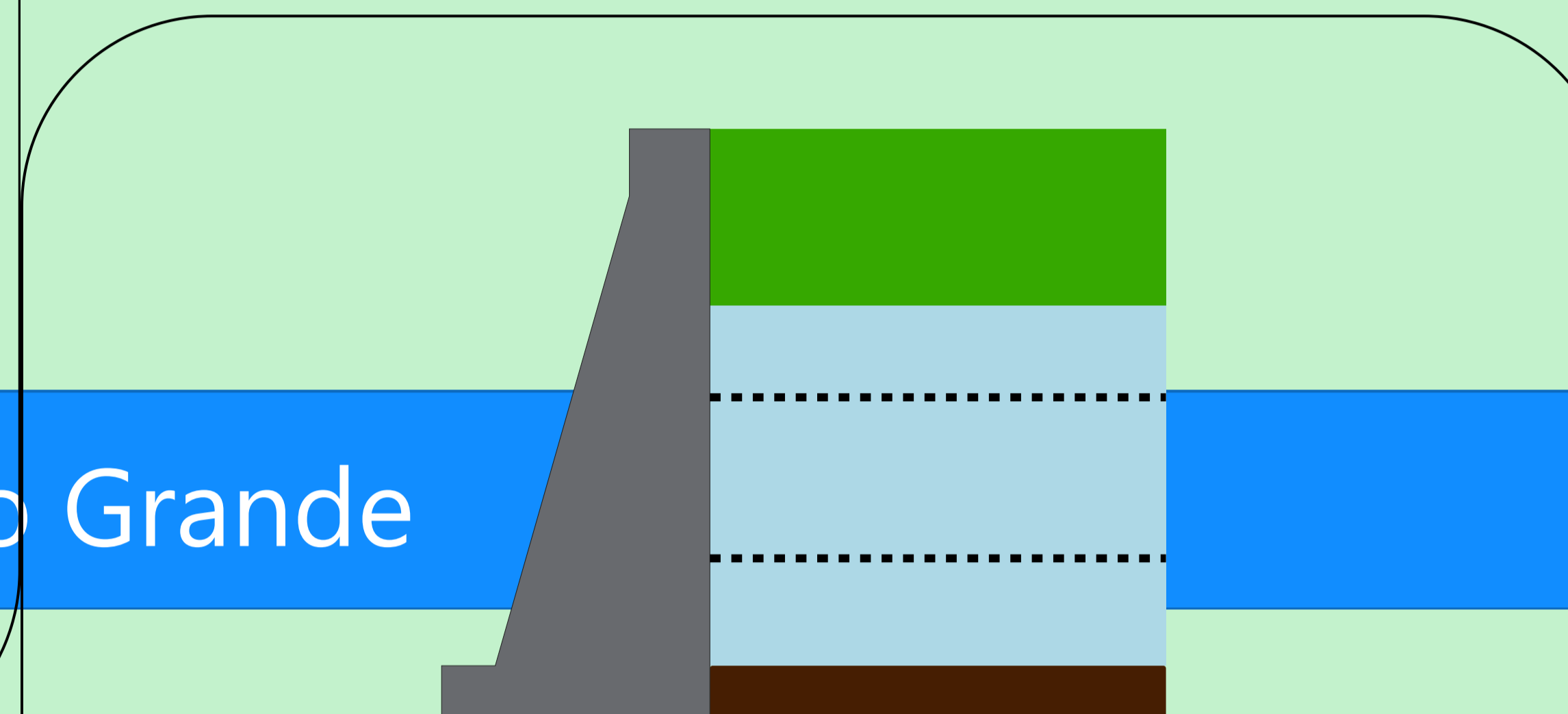


### Funil Grande

Data	Afluência (m³/s)	Defluência (m³/s)
26/06	126	134
27/06	126	134
28/06	122	134

### Itutinga

Data	Afluência (m³/s)	Defluência (m³/s)
26/06	60	57
27/06	59	56
28/06	57	54



#### Furnas

Data	Afluência (m³/s)	Defluência (m³/s)	Volume Útil (%)	Cota (m)
26/06	695	423	66,75	763,64
27/06	281	145	66,82	763,65
28/06	415	143	66,95	763,67

### Faixa de Operação Normal

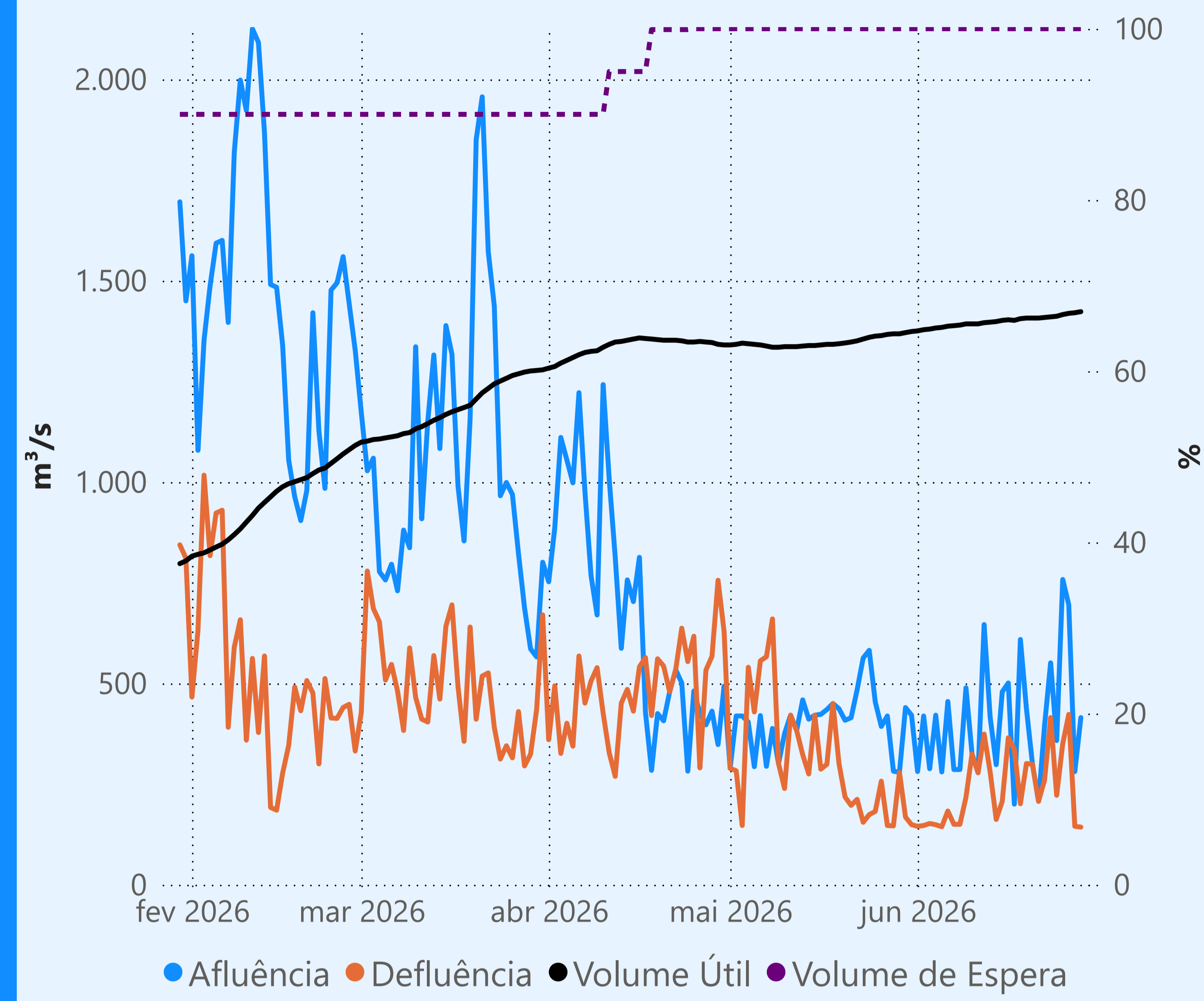
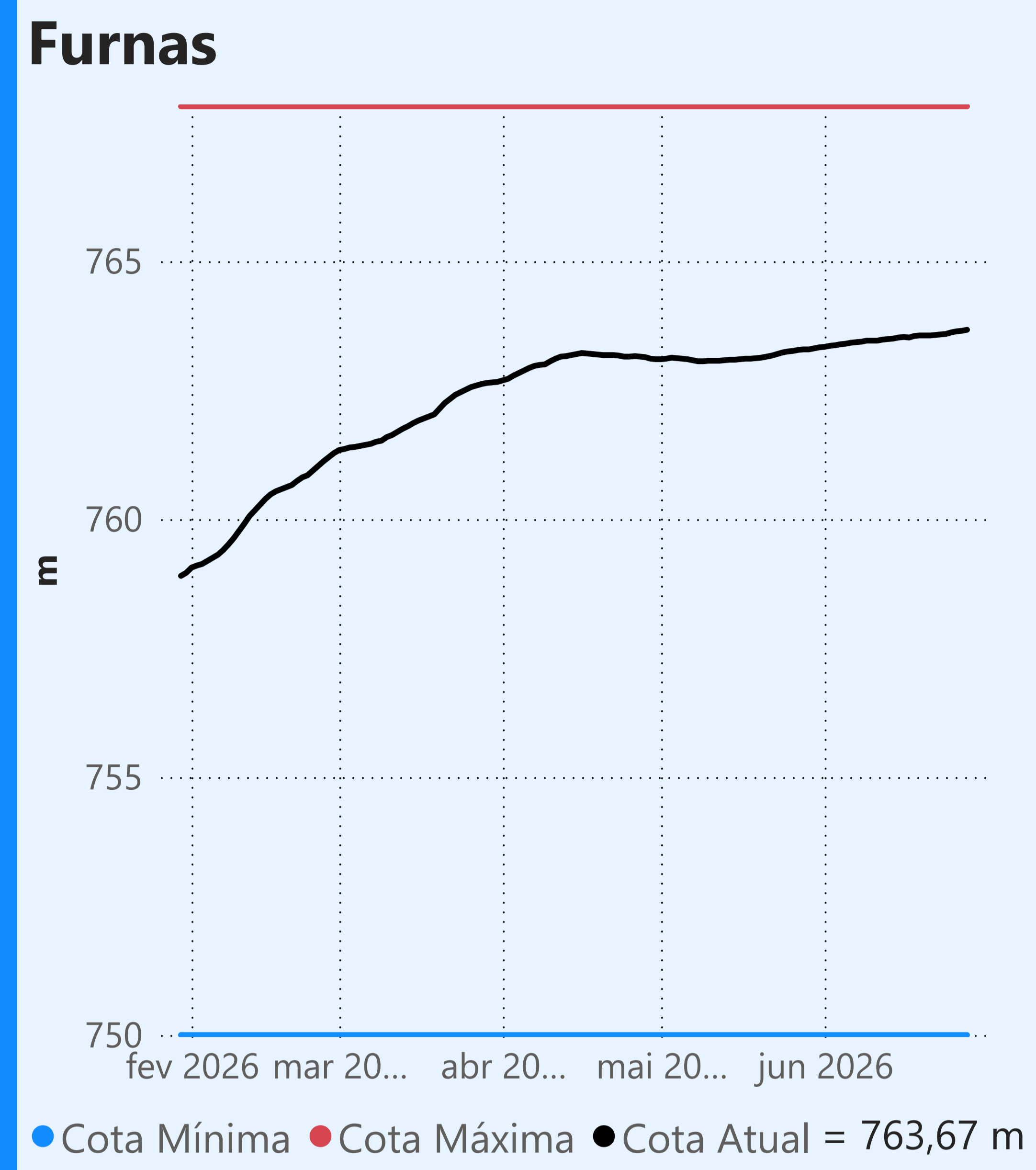
Vazão máxima turbinada definida na outorga

#### Camargos

Data	Afluência (m³/s)	Defluência (m³/s)	Volume Útil (%)
26/06	58	58	99,36
27/06	57	57	99,36
28/06	55	55	99,36

Rio Grande

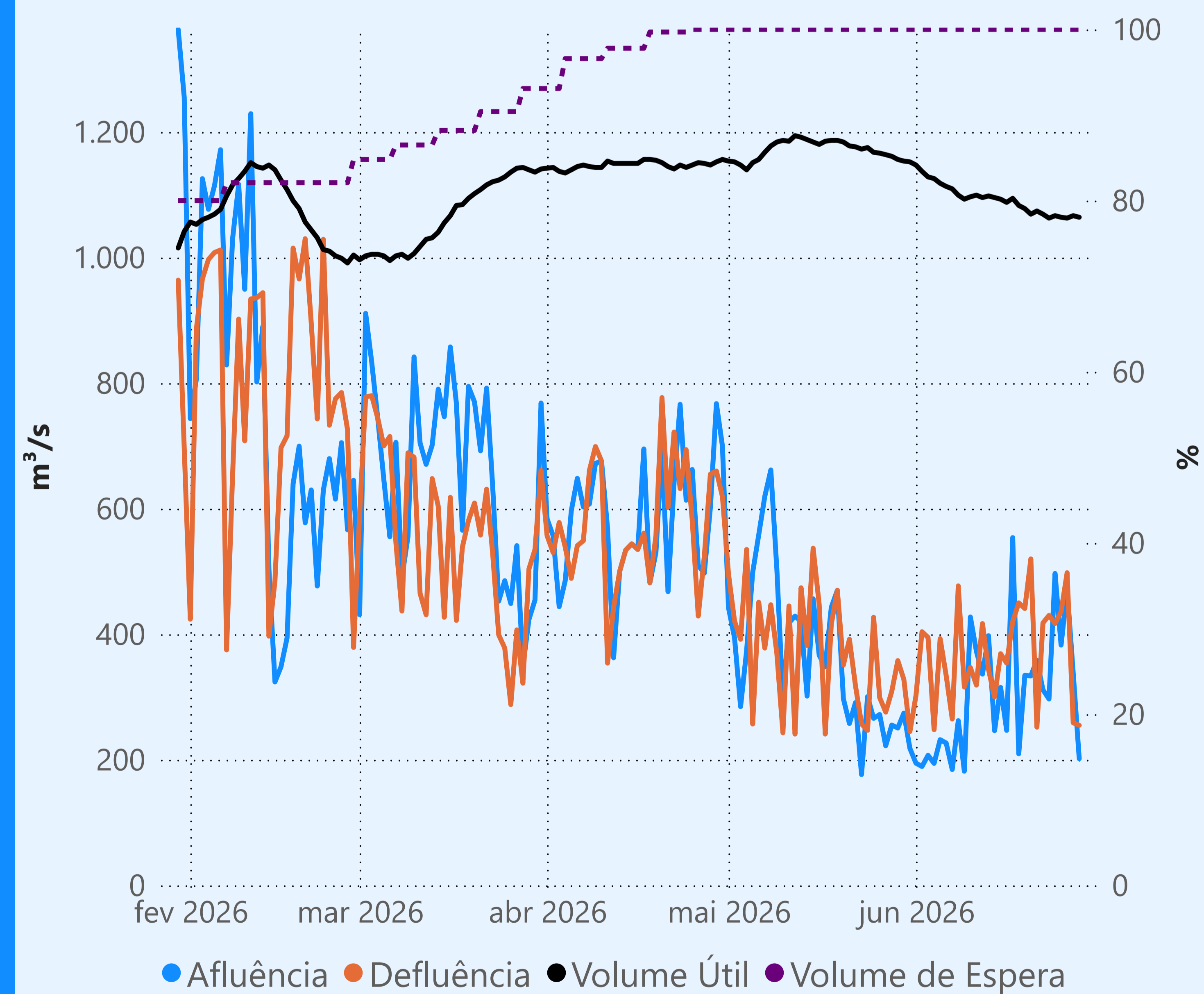
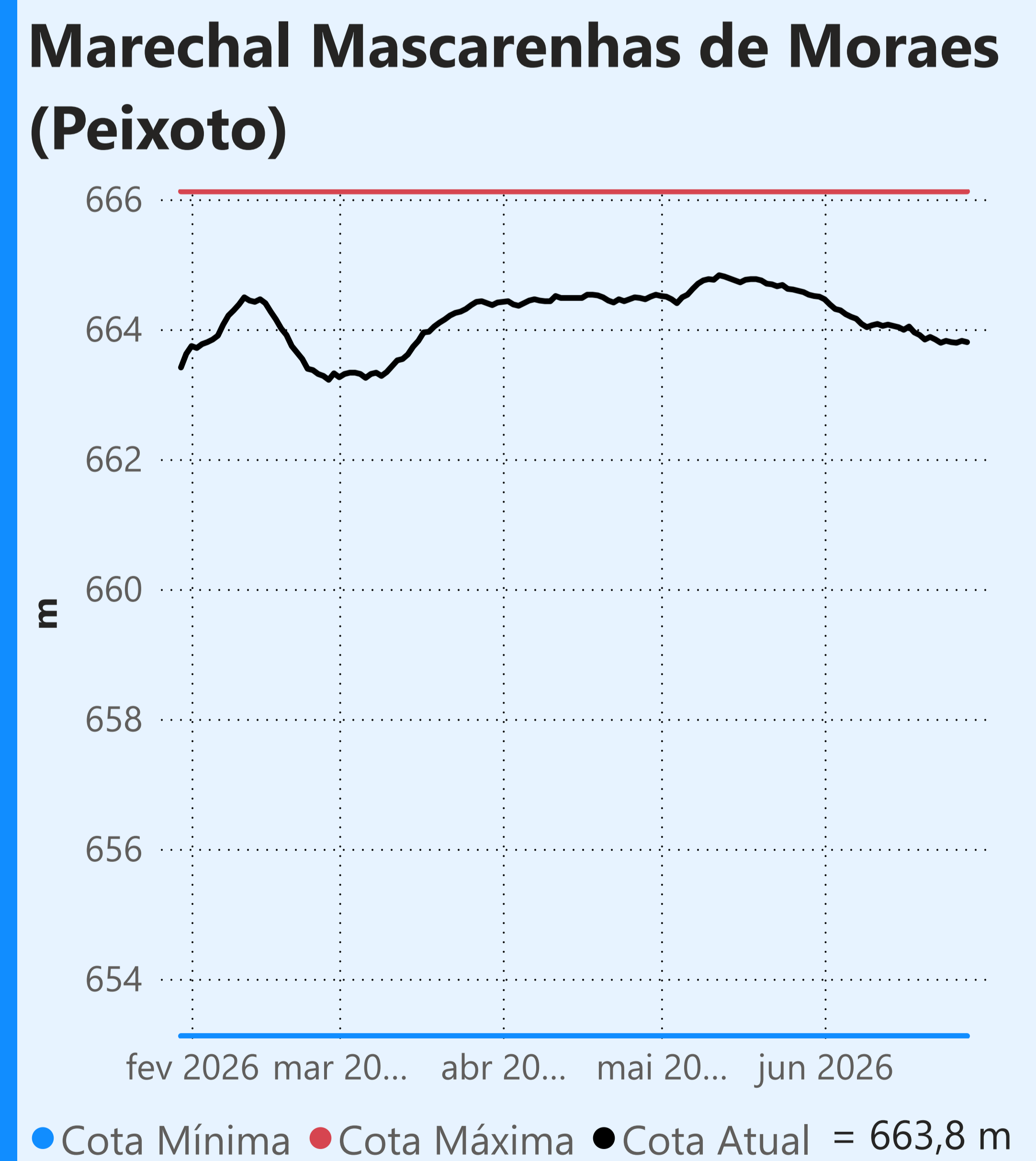
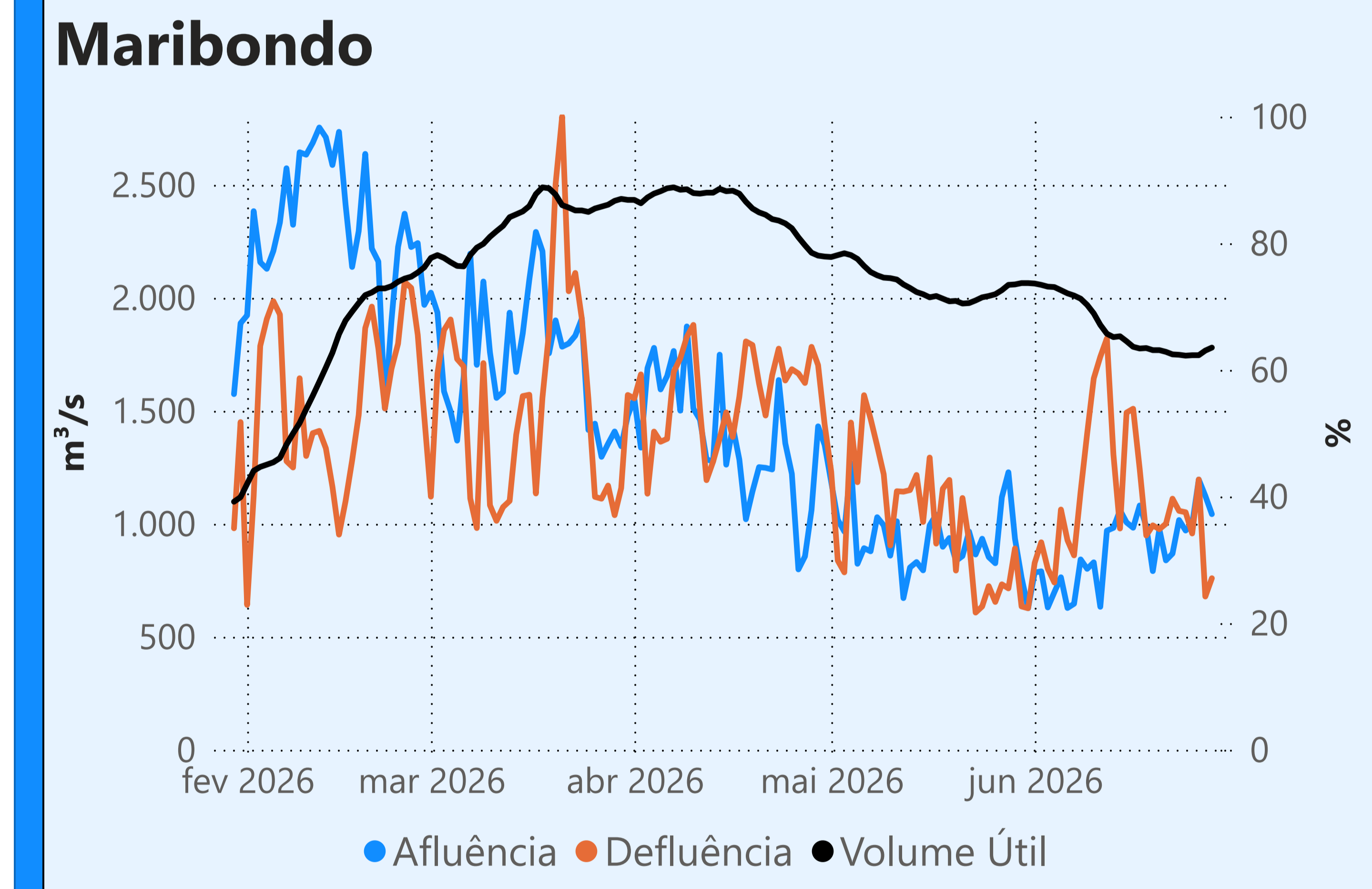
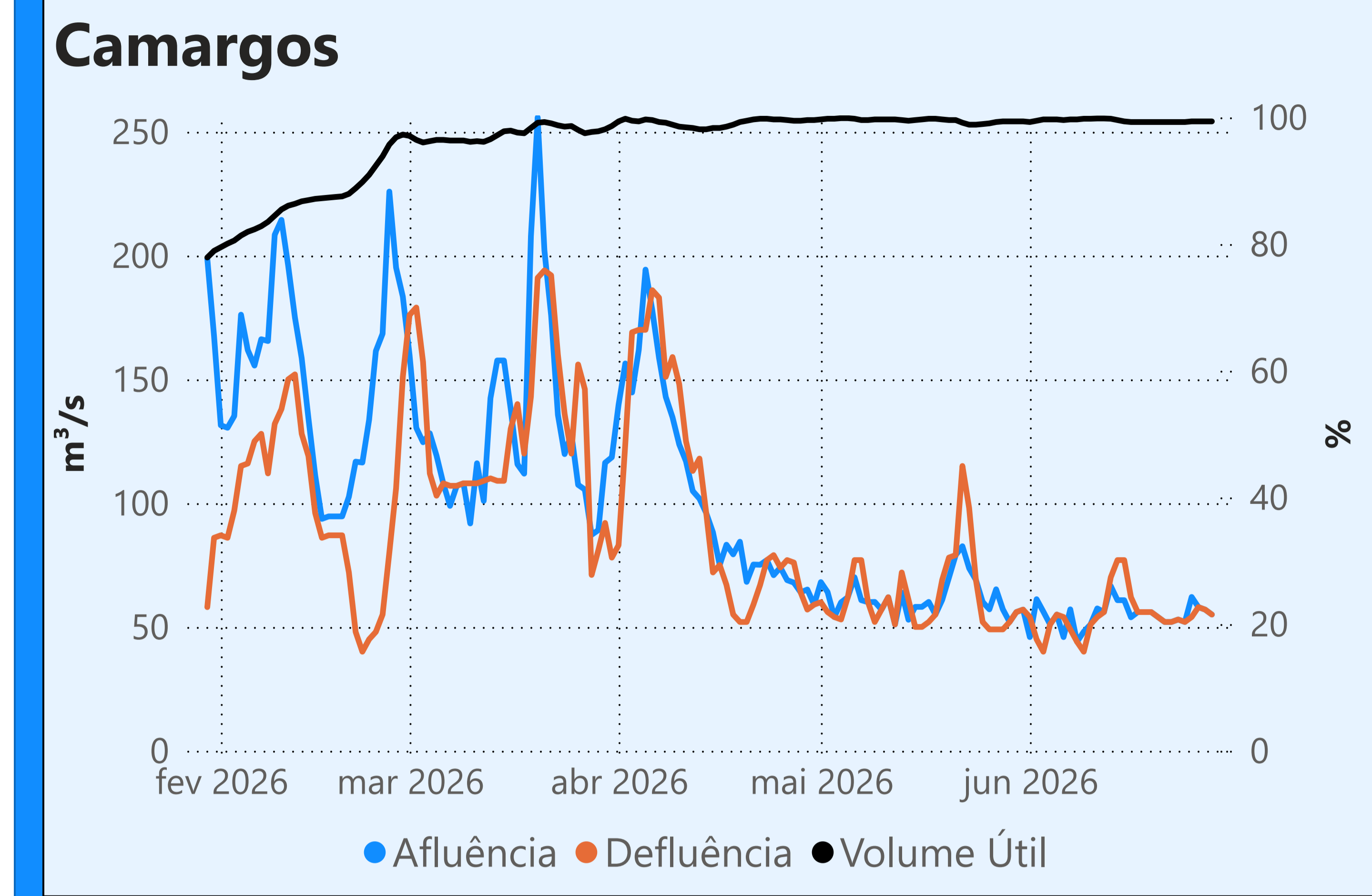
Data de Referência  
**28/06/2026**  
Período Seco



### Vazão defluente média mensal (m³/s)

240  
junho de 2026

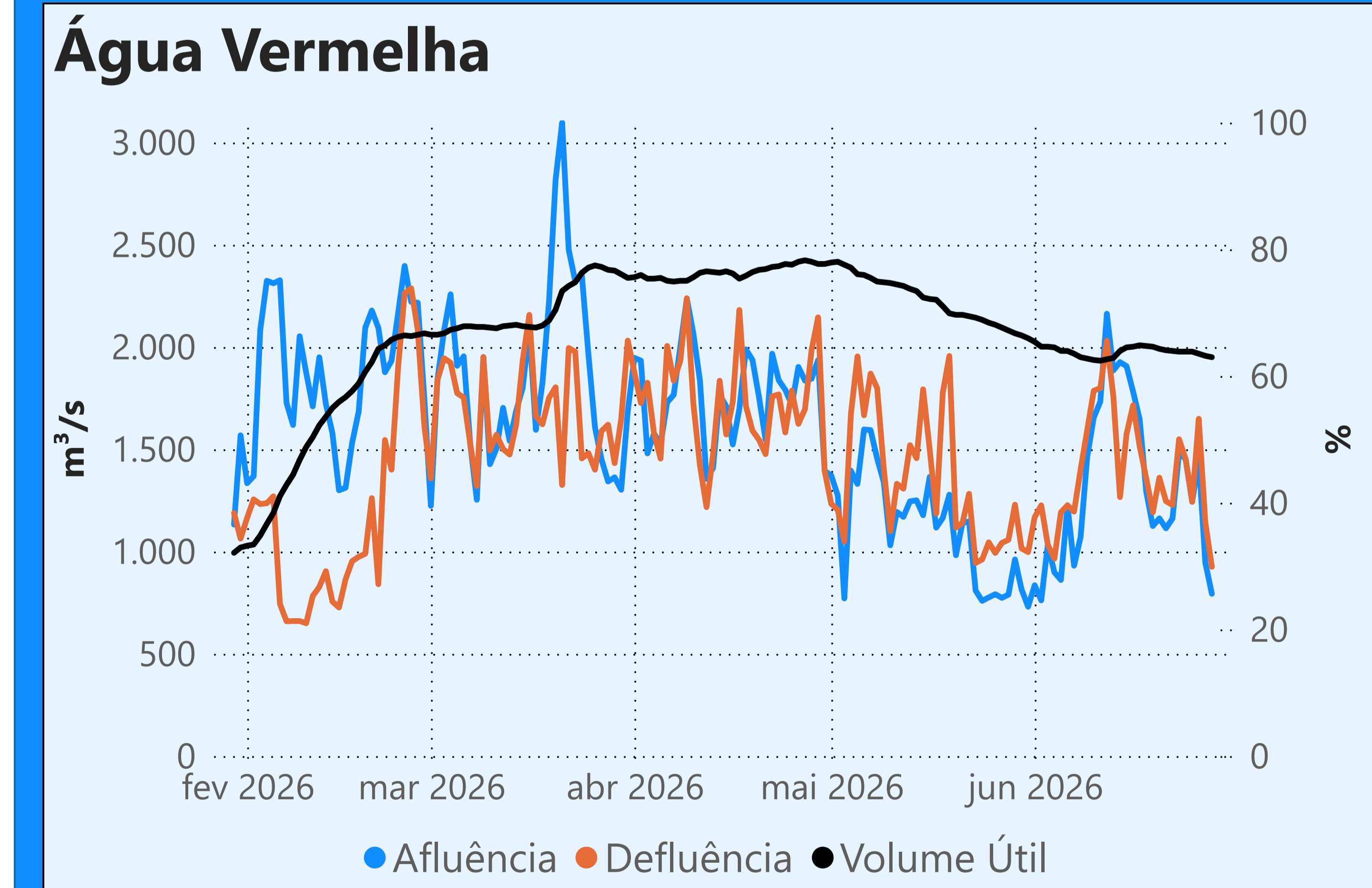
Dia	Defluência	Dia	Defluência
1	145	16	365
2	147	17	336
3	152	18	201
4	149	19	301
5	144	20	299
6	183	21	207
7	150	22	260
8	150	23	415
9	217	24	222
10	325	25	350
11	278	26	423
12	374	27	145
13	280	28	143
14	162		
15	207		



### Vazão defluente média mensal (m³/s)

371  
junho de 2026

Dia	Defluência	Dia	Defluência
1	302	16	354
2	404	17	420
3	395	18	450
4	248	19	441
5	393	20	520
6	334	21	252
7	265	22	418
8	477	23	430
9	316	24	417
10	347	25	436
11	319	26	498
12	417	27	259
13	344	28	255
14	300		
15	369		



Faixa de Operação Normal

Vazão máxima turbinada definida na outorga

Faixa de Operação Normal

Sem restrição de vazão máxima defluente

Saiba mais sobre os termos técnicos da operação dos reservatórios no [Glossário do Sistema de Acompanhamento de Reservatórios - SAR da ANA](#)

Superintendência de Operações e Eventos Críticos  
Coordenação de Operação de Reservatórios e Sistemas Hídricos

Fonte: ONS  
\*Dados consistidos sujeitos a novas revisões

Saiba mais sobre as condições de operação do Sistema Hídrico do Rio Paranaíba na [Resolução 194/2024](#)

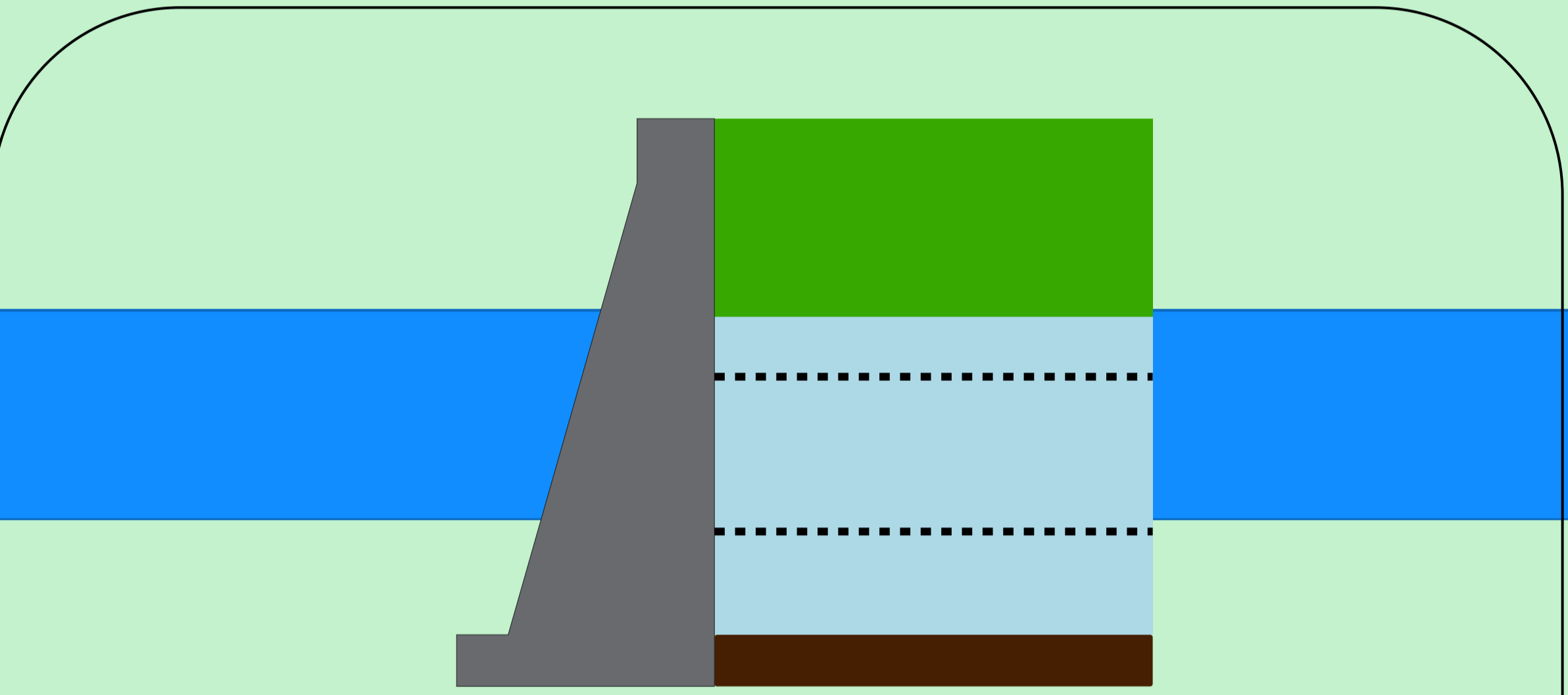
**Cachoeira Dourada**

Data	Afluência (m³/s)	Defluência (m³/s)
26/06	1.450	1.959
27/06	1.363	1.547
28/06	327	351

**Faixa de Operação Normal**  
Vazão defluente máxima média diária igual à vazão máxima turbinada

**Itumbiara**

Data	Afluência (m³/s)	Defluência (m³/s)	Volume Útil (%)	Cota (m)
26/06	1.111	1.428	81,10	516,78
27/06	730	888	80,99	516,76
28/06	619	381	81,16	516,79

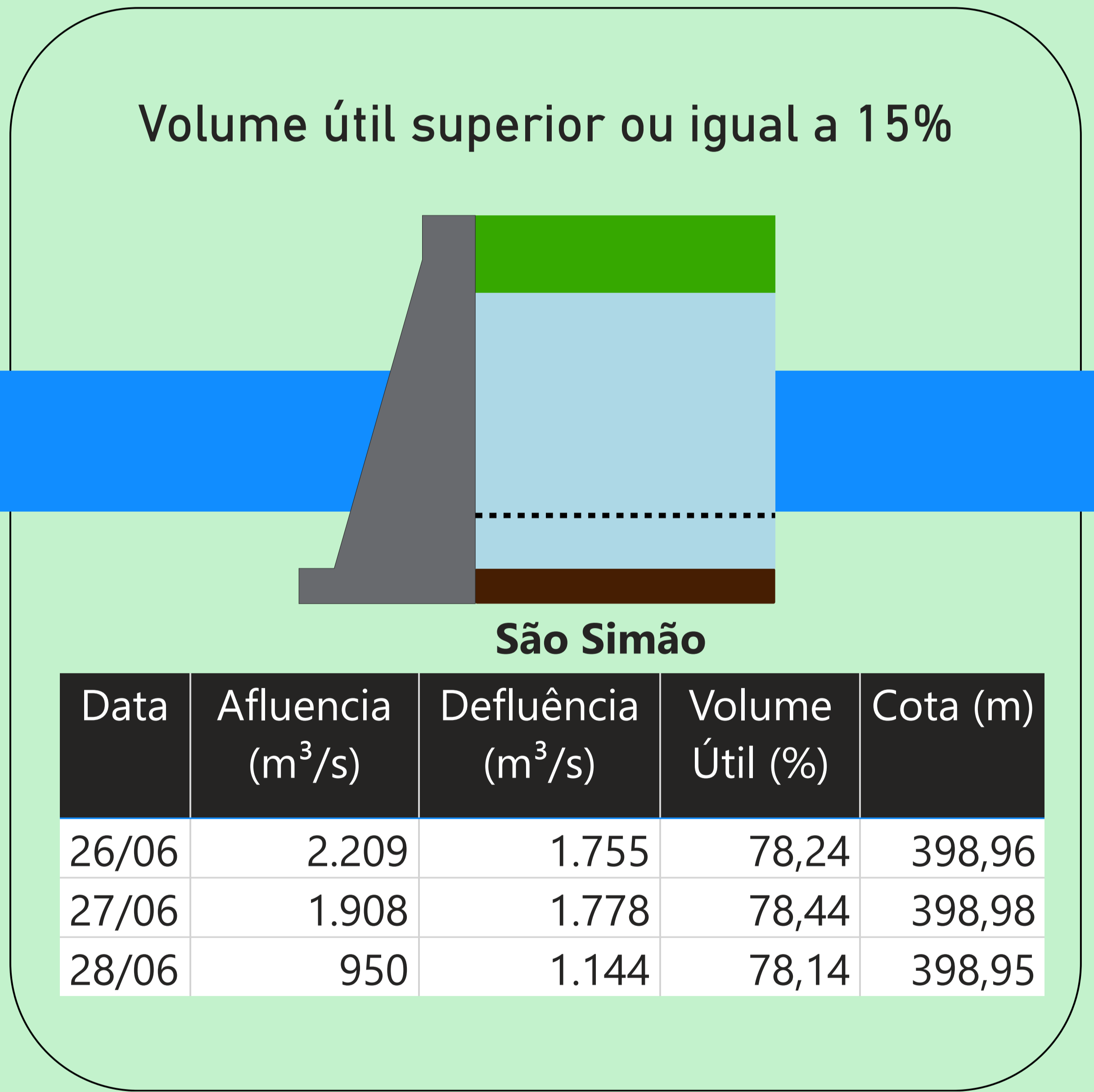


**Theodomiro Carneiro Santiago (Emborcação)**

Data	Afluência (m³/s)	Defluência (m³/s)	Volume Útil (%)	Cota (m)
26/06	167	443	61,69	648,56
27/06	231	310	61,64	648,54
28/06	198	198	61,64	648,54

**Faixa de Operação Normal**  
Vazão defluente máxima média diária igual à vazão máxima turbinada

**Volume útil superior ou igual a 15%**



**São Simão**

Data	Afluência (m³/s)	Defluência (m³/s)	Volume Útil (%)	Cota (m)
26/06	2.209	1.755	78,24	398,96
27/06	1.908	1.778	78,44	398,98
28/06	950	1.144	78,14	398,95

Rio Paranaíba

Rio Paraná

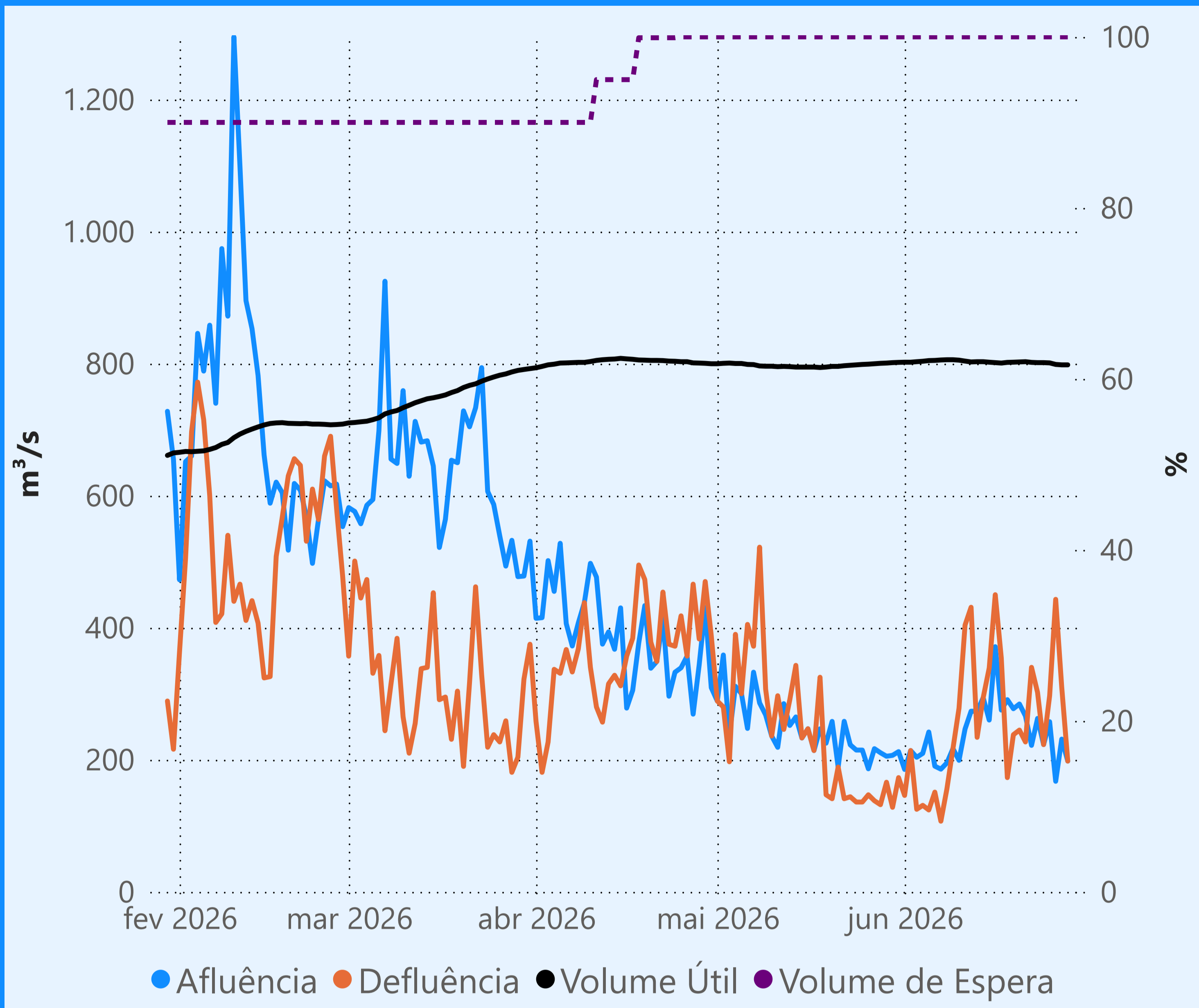
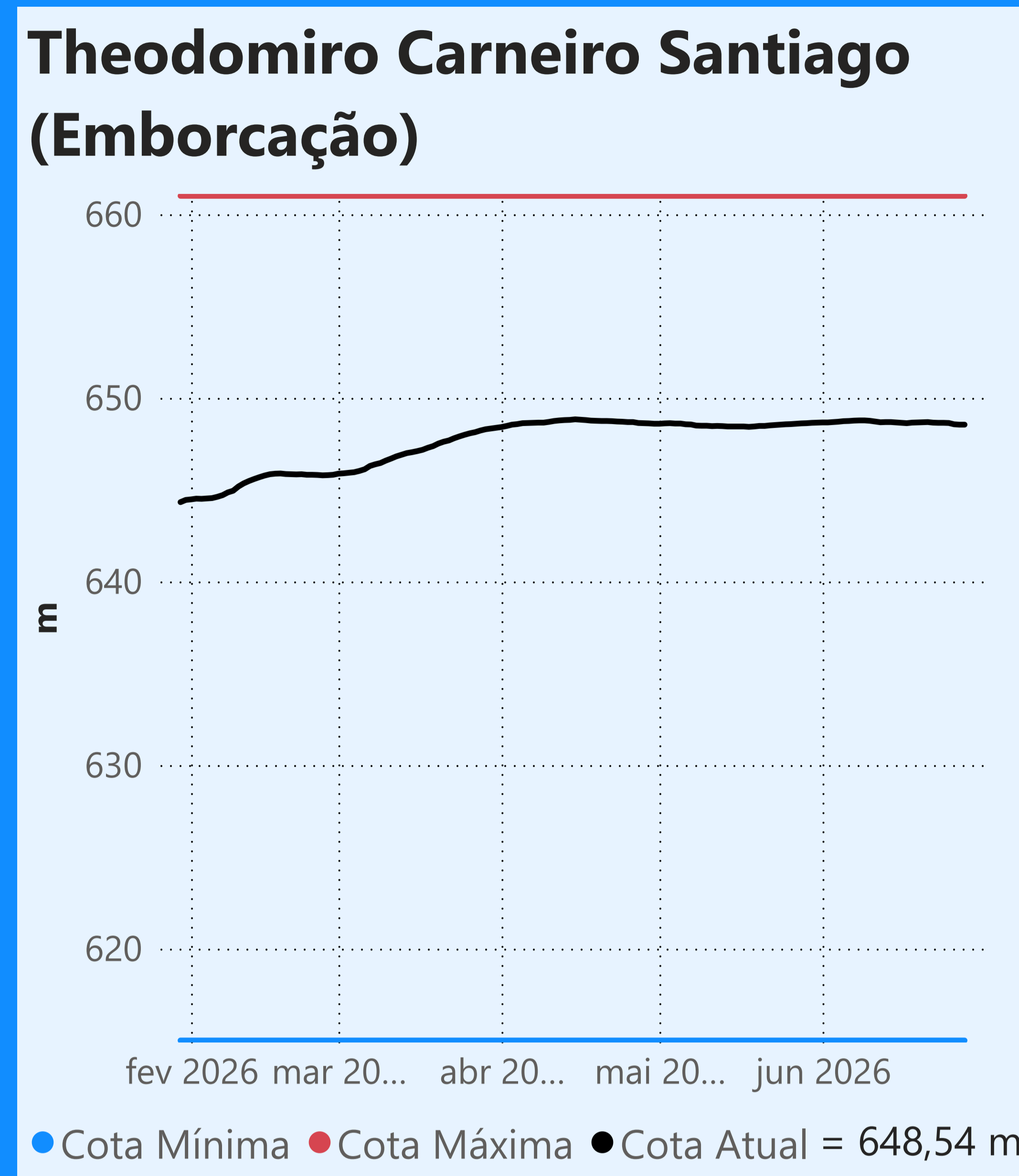
Rio Grande

Data de Referência  
**28/06/2026**  
**Período Seco**

Saiba mais sobre os termos técnicos da operação dos reservatórios no [Glossário do Sistema de Acompanhamento de Reservatórios - SAR da ANA](#)

Superintendência de Operações e Eventos Críticos  
Coordenação de Operação de Reservatórios e Sistemas Hídricos

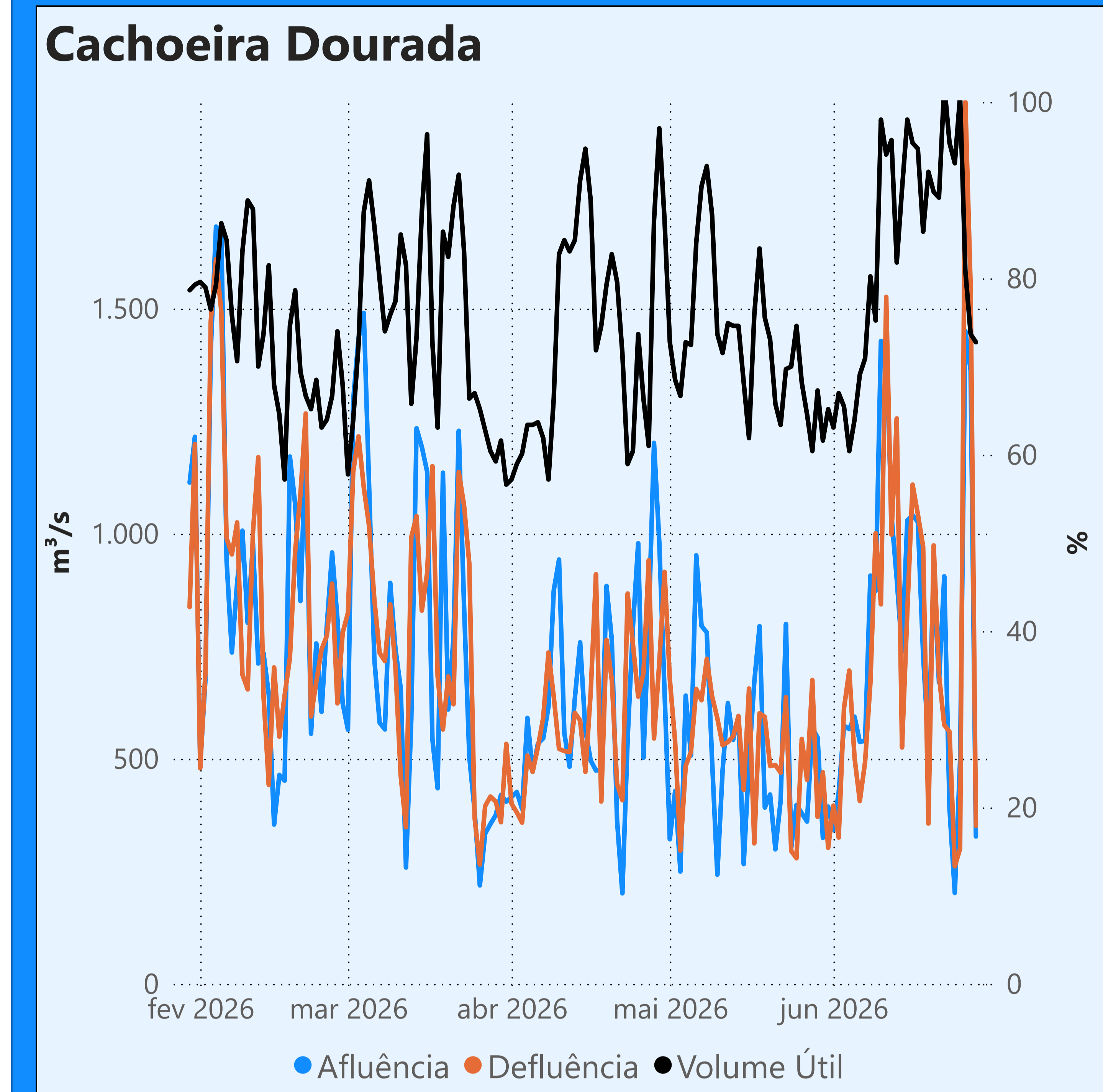
Fonte: ONS  
\*Dados consistidos sujeitos a novas revisões



### Vazão defluente média mensal (m³/s)

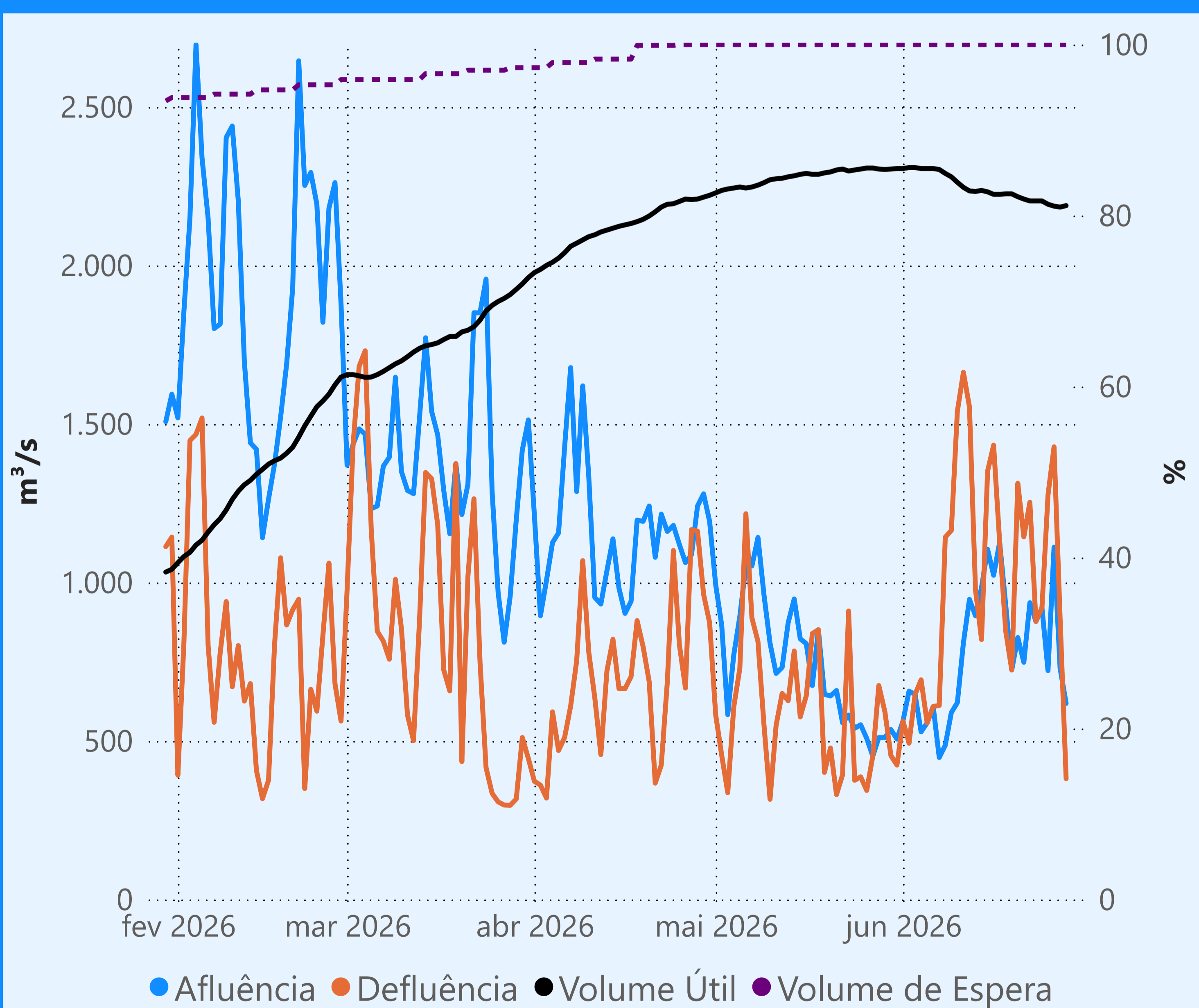
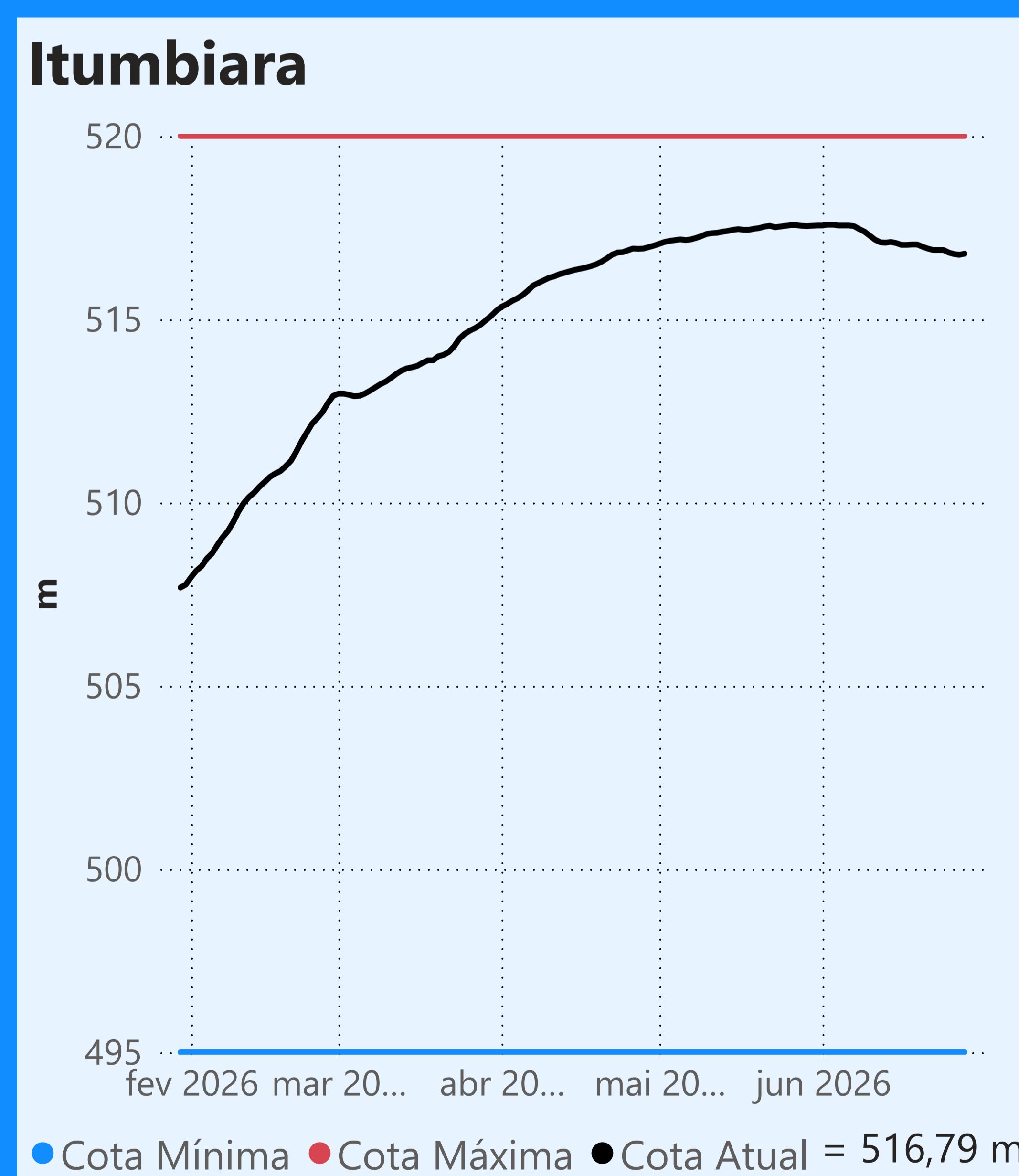
255  
junho de 2026

Dia	Defluência	Dia	Defluência
1	146	16	450
2	214	17	354
3	125	18	173
4	131	19	238
5	124	20	245
6	151	21	227
7	107	22	340
8	156	23	302
9	217	24	223
10	278	25	297
11	404	26	443
12	431	27	310
13	234	28	198
14	294		
15	339		



Faixa de Operação Normal

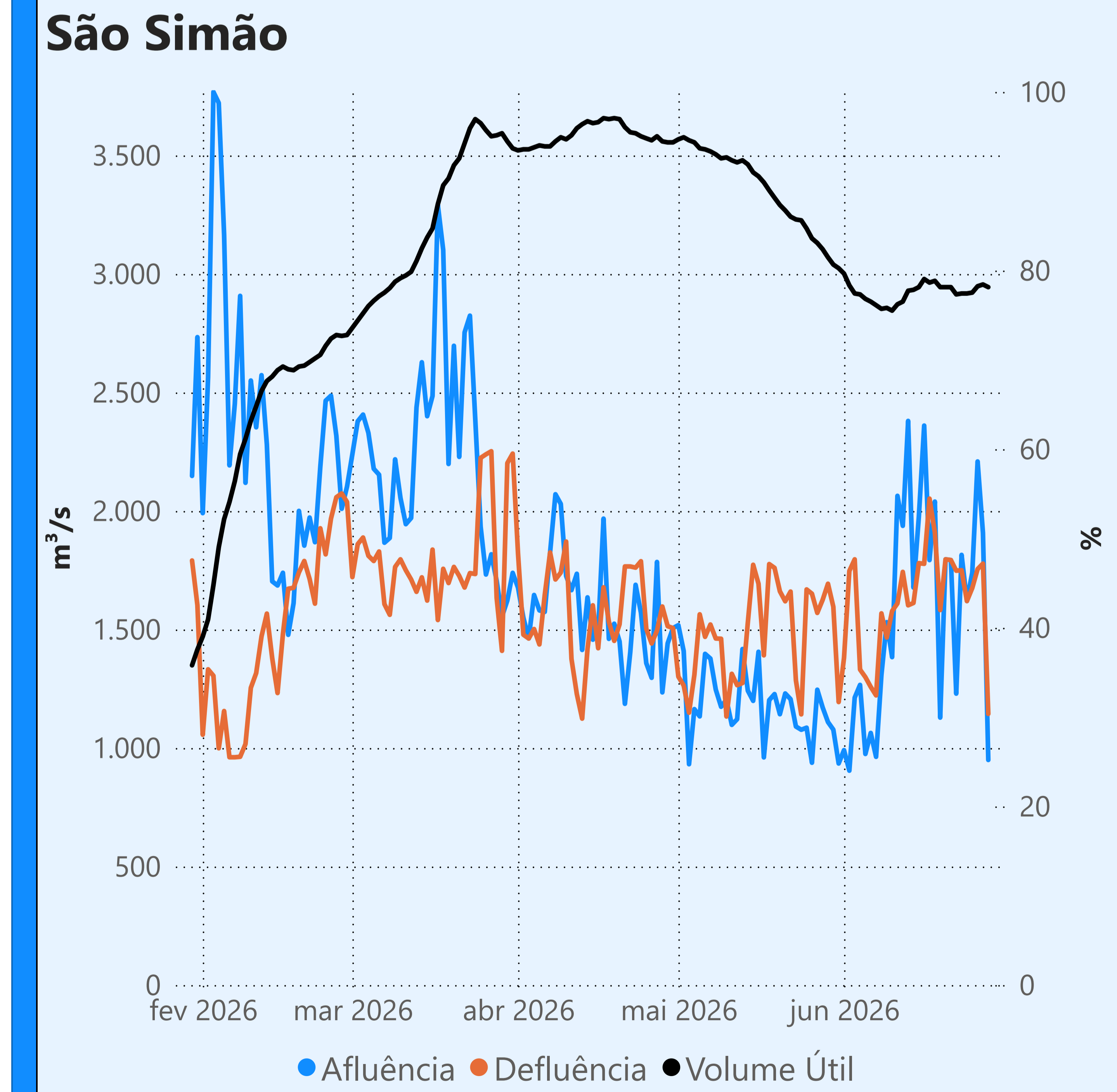
Vazão defluente máxima média diária igual à vazão máxima turbinada



### Vazão defluente média mensal (m³/s)

1.000  
junho de 2026

Dia	Defluência	Dia	Defluência
1	563	16	1.433
2	493	17	1.127
3	647	18	847
4	693	19	724
5	557	20	1.313
6	609	21	1.144
7	612	22	1.253
8	1.143	23	877
9	1.164	24	920
10	1.540	25	1.276
11	1.663	26	1.428
12	1.554	27	888
13	977	28	381
14	820		
15	1.351		



Faixa de Operação Normal

Vazão defluente máxima média diária igual à vazão máxima turbinada

Saiba mais sobre os termos técnicos da operação dos reservatórios no [Glossário do Sistema de Acompanhamento de Reservatórios - SAR da ANA](#)

Superintendência de Operações e Eventos Críticos  
Coordenação de Operação de Reservatórios e Sistemas Hídricos

Fonte: ONS  
\*Dados consistidos sujeitos a novas revisões