

Saiba mais sobre as condições de operação do Sistema Hídrico do Rio Grande na [Resolução 193/2024](#)

### Faixa de Operação Normal

Sem restrição de vazão máxima defluente

#### Marechal Mascarenhas de Moraes (Peixoto)

Data	Afluência (m³/s)	Defluência (m³/s)	Volume Útil (%)	Cota (m)
23/06	297	430	77,96	663,79
24/06	497	417	78,24	663,82
25/06	383	436	78,06	663,80

#### Luiz Carlos Barreto de Carvalho

Data	Afluência (m³/s)	Defluência (m³/s)
23/06	415	534
24/06	438	453
25/06	431	477

#### Jaguara

Data	Afluência (m³/s)	Defluência (m³/s)
23/06	575	565
24/06	482	451
25/06	498	477

#### Igarapava

Data	Afluência (m³/s)	Defluência (m³/s)
23/06	686	669
24/06	538	568
25/06	539	505

#### Volta Grande

Data	Afluência (m³/s)	Defluência (m³/s)
23/06	710	620
24/06	624	601
25/06	626	558

#### Maribondo

Data	Afluência (m³/s)	Defluência (m³/s)	Volume Útil (%)	Cota (m)
23/06	1.016	1.057	62,38	441,26
24/06	970	1.051	62,24	441,24
25/06	1.038	957	62,38	441,26

Volume útil superior ou igual a 15%

### Funil Grande

Data	Afluência (m³/s)	Defluência (m³/s)
23/06	131	127
24/06	121	113
25/06	134	122

### Itutinga

Data	Afluência (m³/s)	Defluência (m³/s)
23/06	56	65
24/06	55	55
25/06	55	55

### Furnas

Data	Afluência (m³/s)	Defluência (m³/s)	Volume Útil (%)	Cota (m)
23/06	551	415	66,34	763,58
24/06	358	222	66,41	763,59
25/06	758	350	66,61	763,62

### Camargos

Data	Afluência (m³/s)	Defluência (m³/s)	Volume Útil (%)
23/06	53	53	99,26
24/06	52	52	99,26
25/06	62	54	99,36

### Faixa de Operação Normal

Vazão máxima turbinada definida na outorga

Volume útil superior ou igual a 15%

#### Água Vermelha

Data	Afluência (m³/s)	Defluência (m³/s)	Volume Útil (%)	Cota (m)
23/06	1.483	1.549	63,84	380,23
24/06	1.452	1.452	63,84	380,23
25/06	1.243	1.243	63,84	380,23

Data de Referência

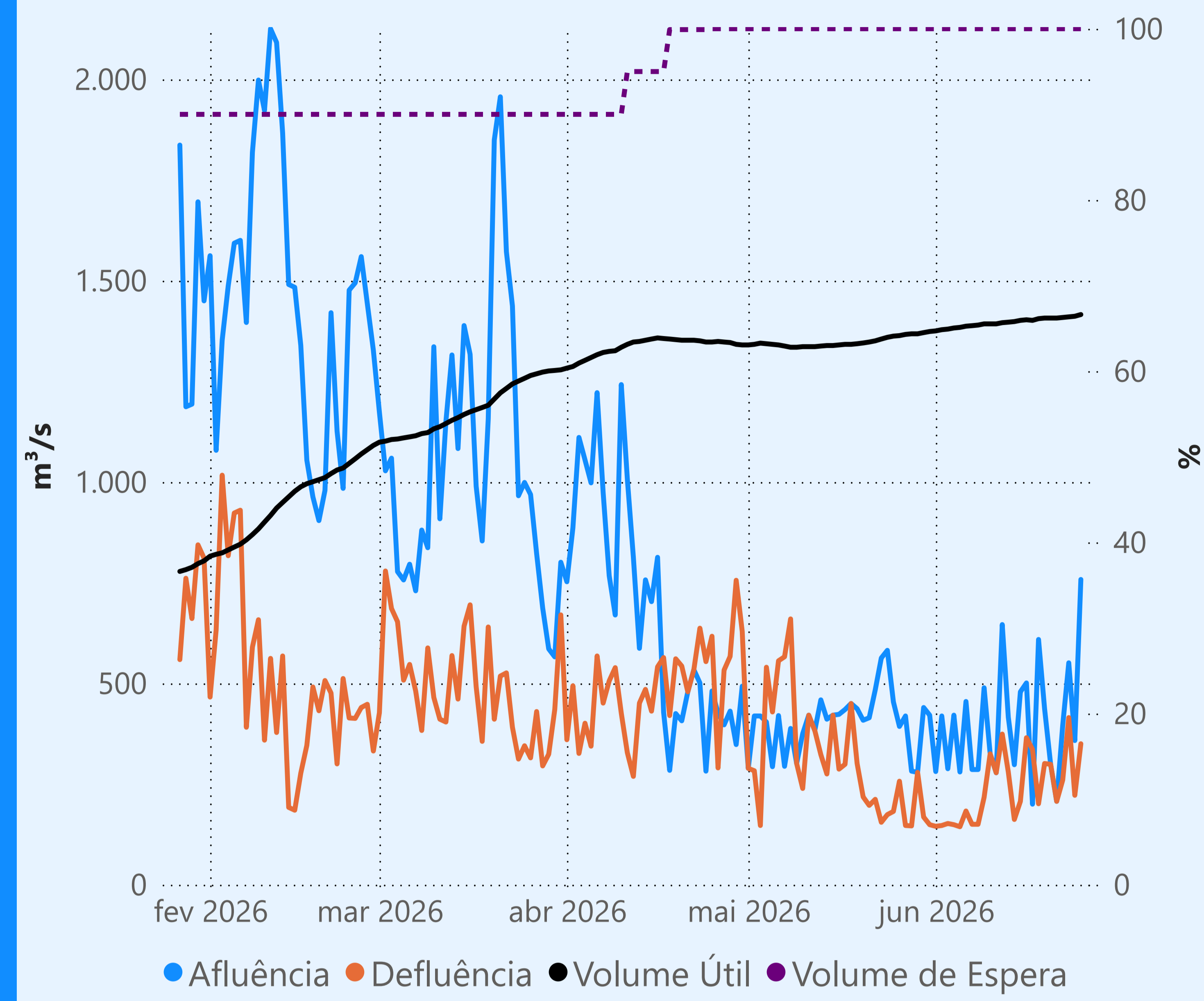
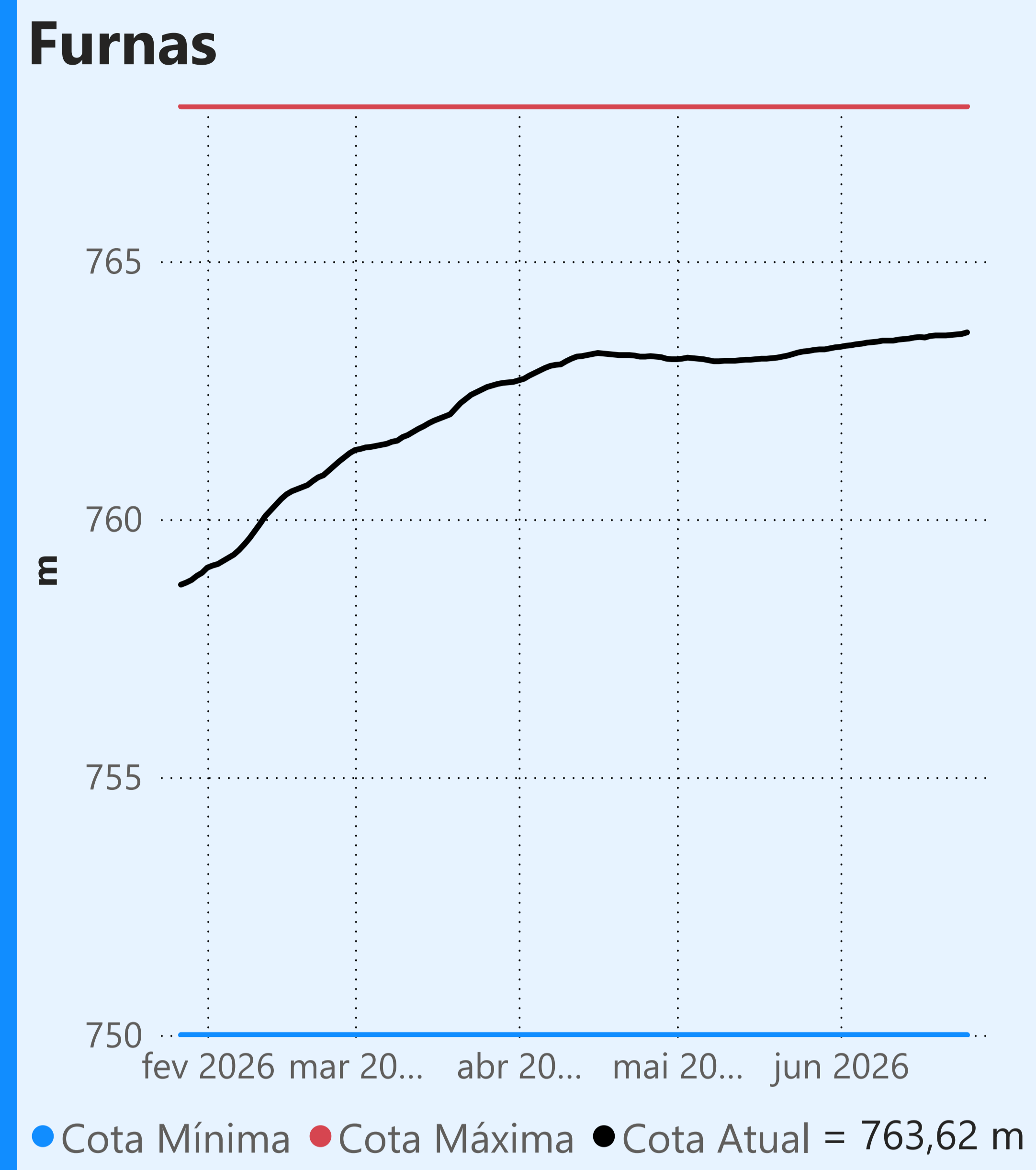
**25/06/2026**

**Período Seco**

Rio Paranaíba

Rio Paraná

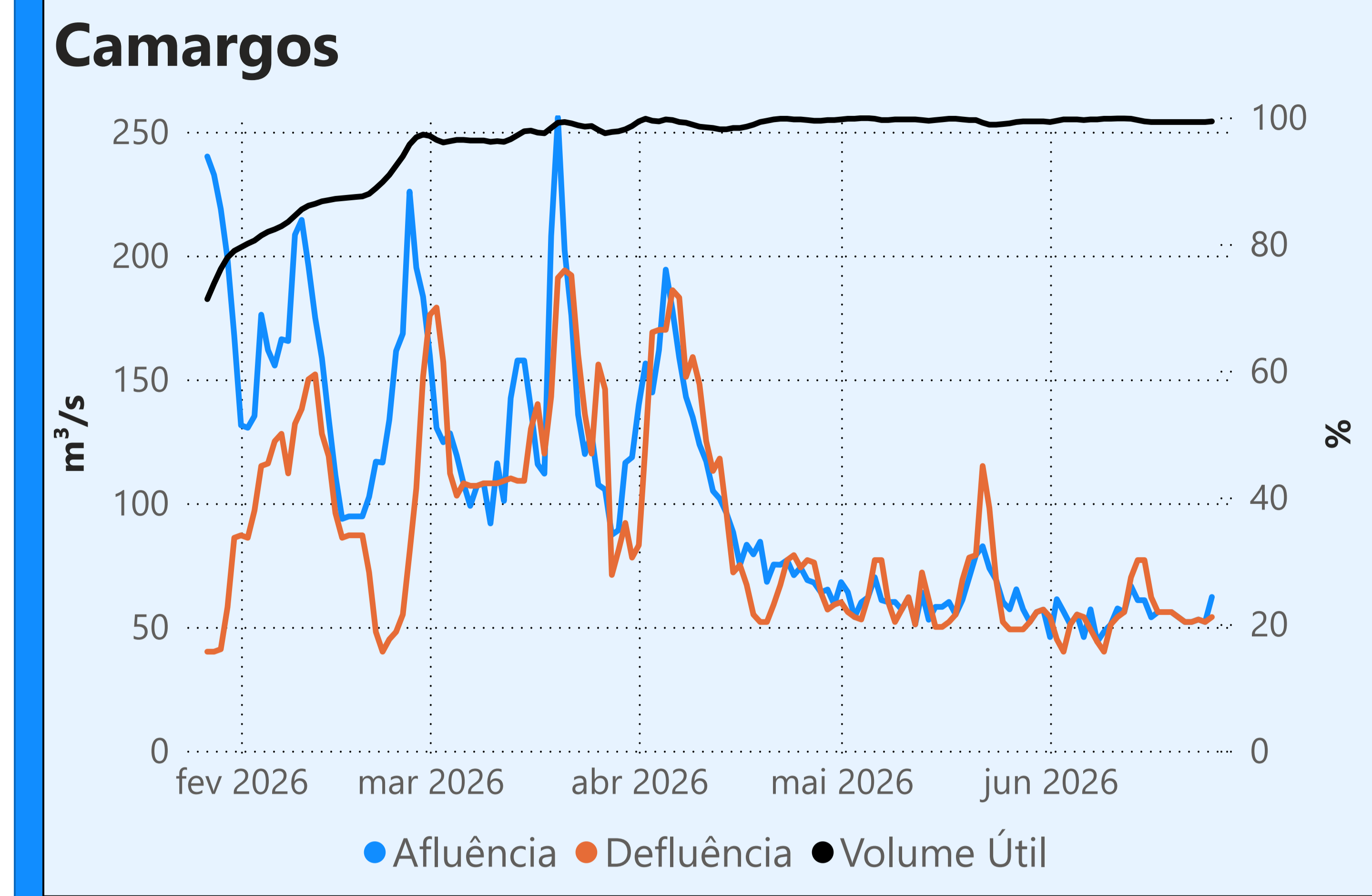
Rio Grande



### Vazão defluente média mensal (m³/s)

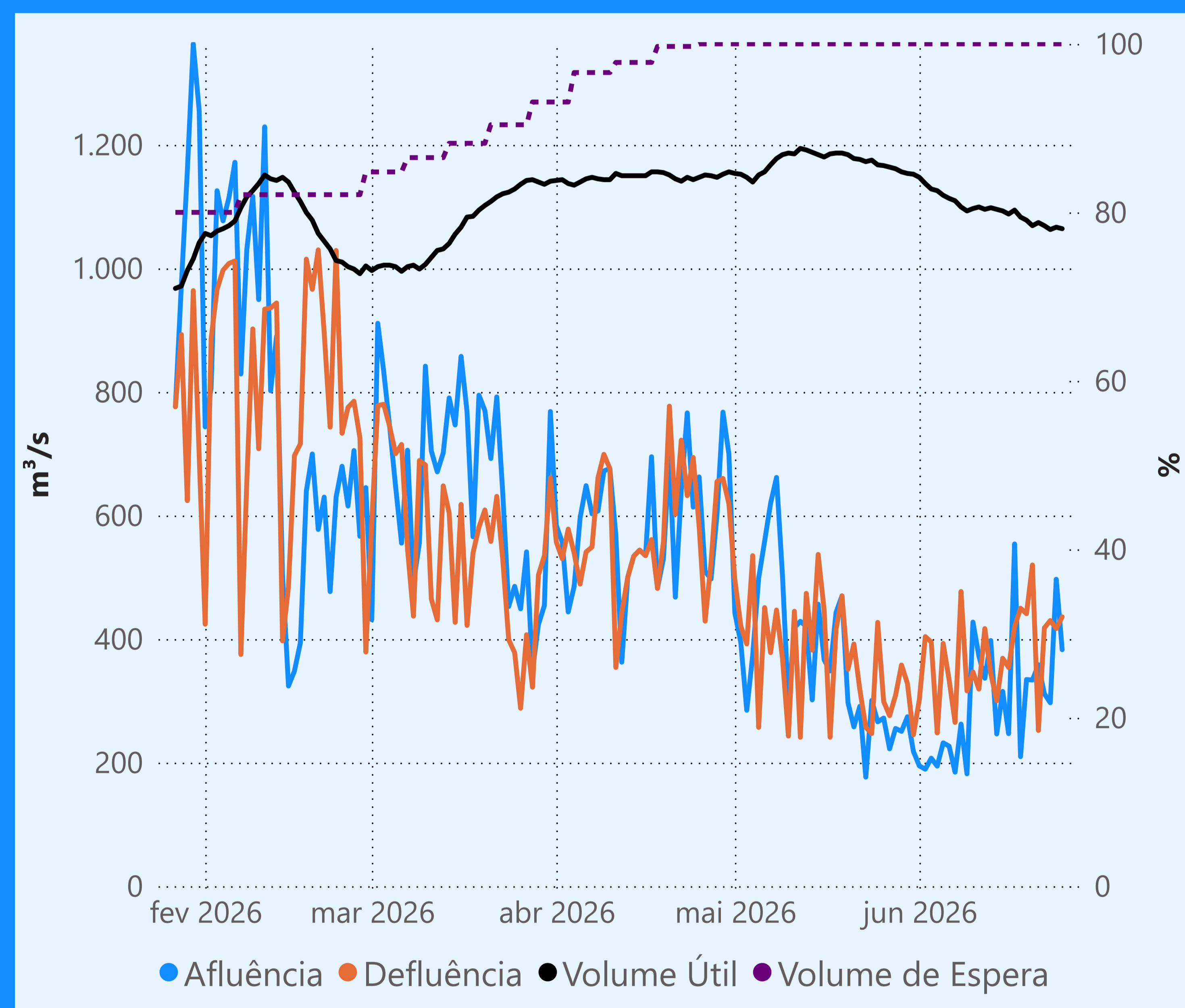
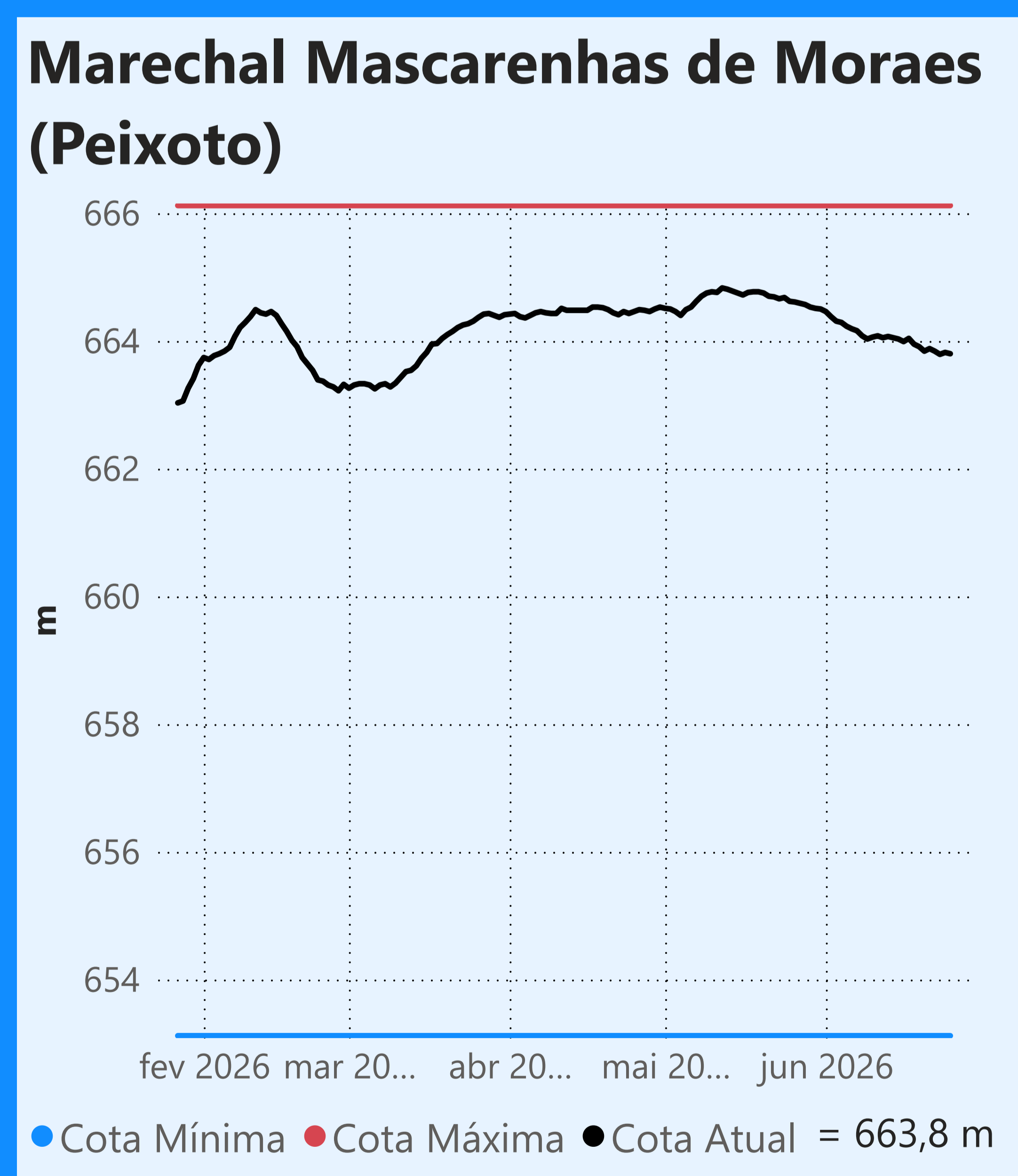
241  
junho de 2026

Dia	Defluência	Dia	Defluência
1	145	16	365
2	147	17	336
3	152	18	201
4	149	19	301
5	144	20	299
6	183	21	207
7	150	22	260
8	150	23	415
9	217	24	222
10	325	25	350
11	278		
12	374		
13	280		
14	162		
15	207		



Faixa de Operação Normal

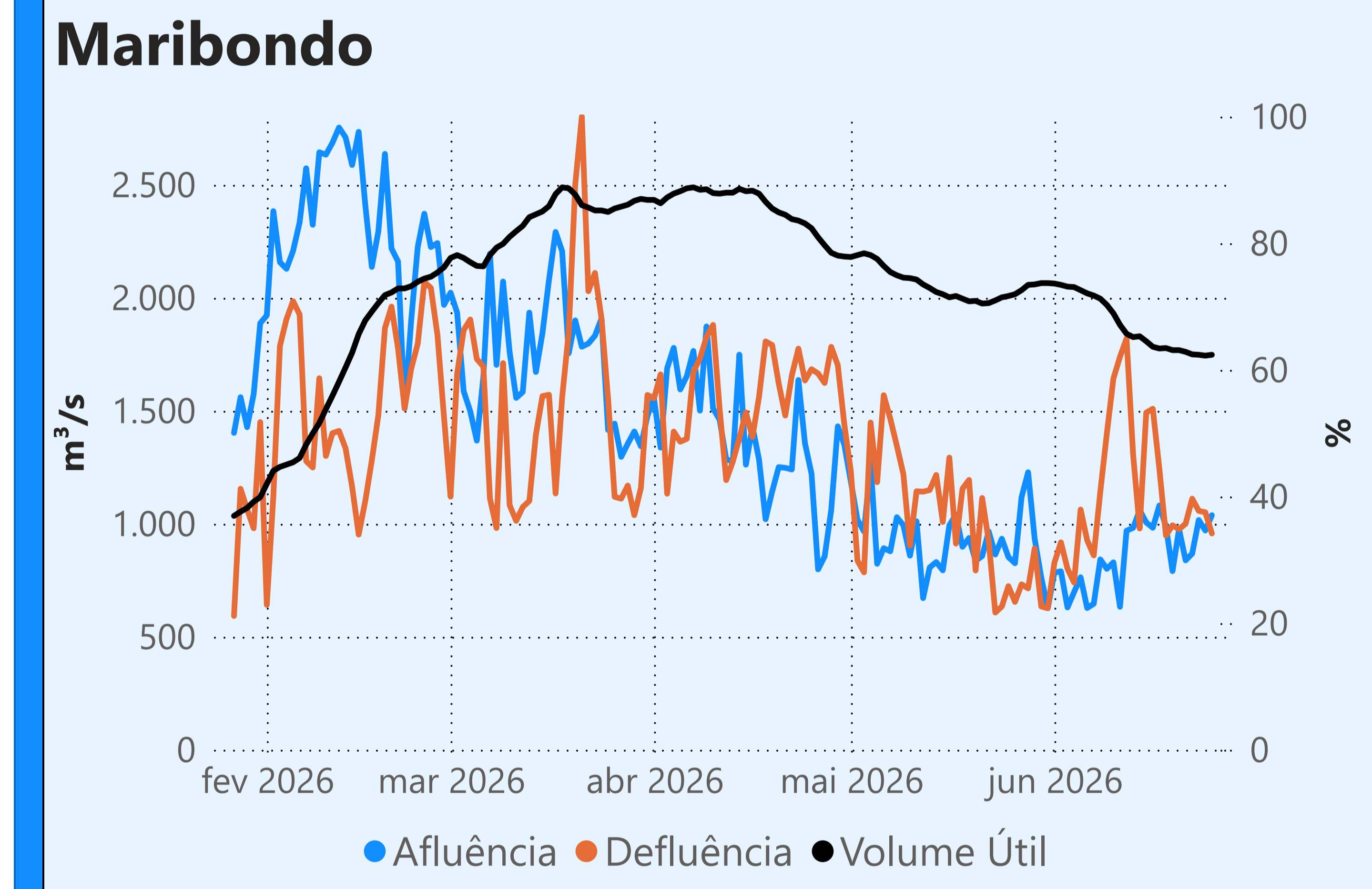
Vazão máxima turbinada definida na outorga



### Vazão defluente média mensal (m³/s)

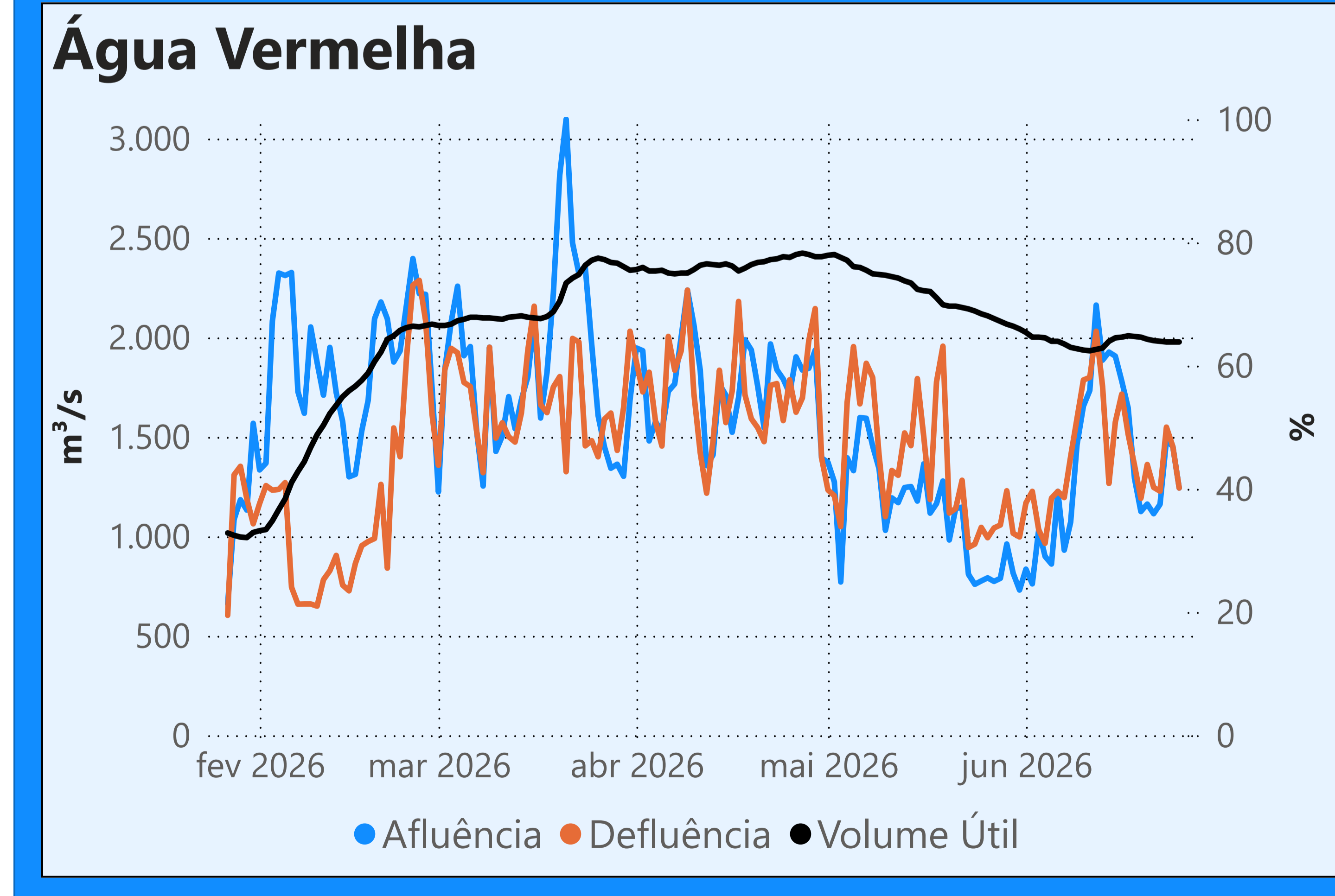
375  
junho de 2026

Dia	Defluência	Dia	Defluência
1	302	16	354
2	404	17	420
3	395	18	450
4	248	19	441
5	393	20	520
6	334	21	252
7	265	22	418
8	477	23	430
9	316	24	417
10	347	25	436
11	319		
12	417		
13	344		
14	300		
15	369		



Faixa de Operação Normal

Sem restrição de vazão máxima defluente



Saiba mais sobre os termos técnicos da operação dos reservatórios no [Glossário do Sistema de Acompanhamento de Reservatórios - SAR da ANA](#)

Superintendência de Operações e Eventos Críticos  
Coordenação de Operação de Reservatórios e Sistemas Hídricos

Fonte: ONS  
\*Dados consistidos sujeitos a novas revisões

Saiba mais sobre as condições de operação do Sistema Hídrico do Rio Paranaíba na [Resolução 194/2024](#)

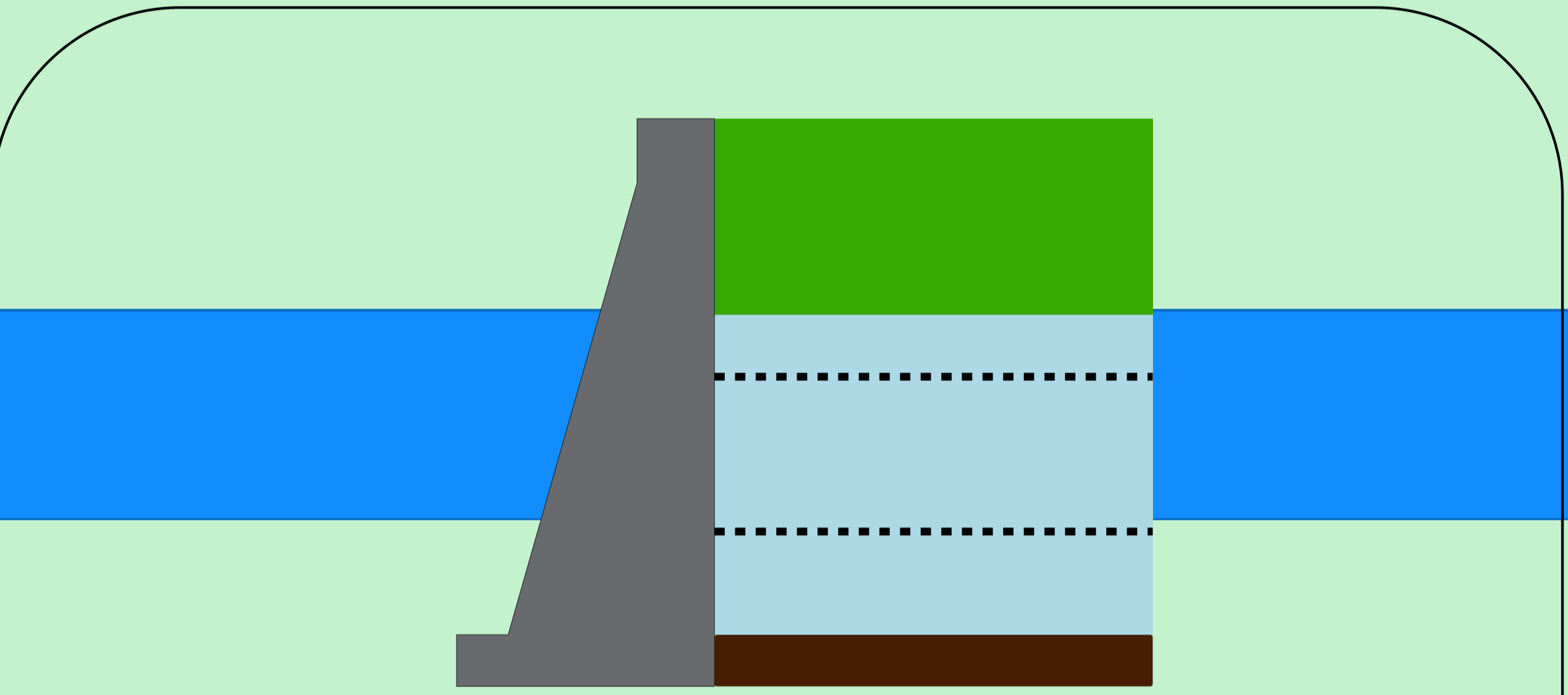
**Cachoeira Dourada**

Data	Afluência (m³/s)	Defluência (m³/s)
23/06	389	560
24/06	202	261
25/06	495	300

Faixa de Operação Normal  
Vazão defluente máxima média diária igual à vazão máxima turbinada

**Itumbiara**

Data	Afluência (m³/s)	Defluência (m³/s)	Volume Útil (%)	Cota (m)
23/06	877	877	81,71	516,89
24/06	920	920	81,71	516,89
25/06	722	1.276	81,32	516,82

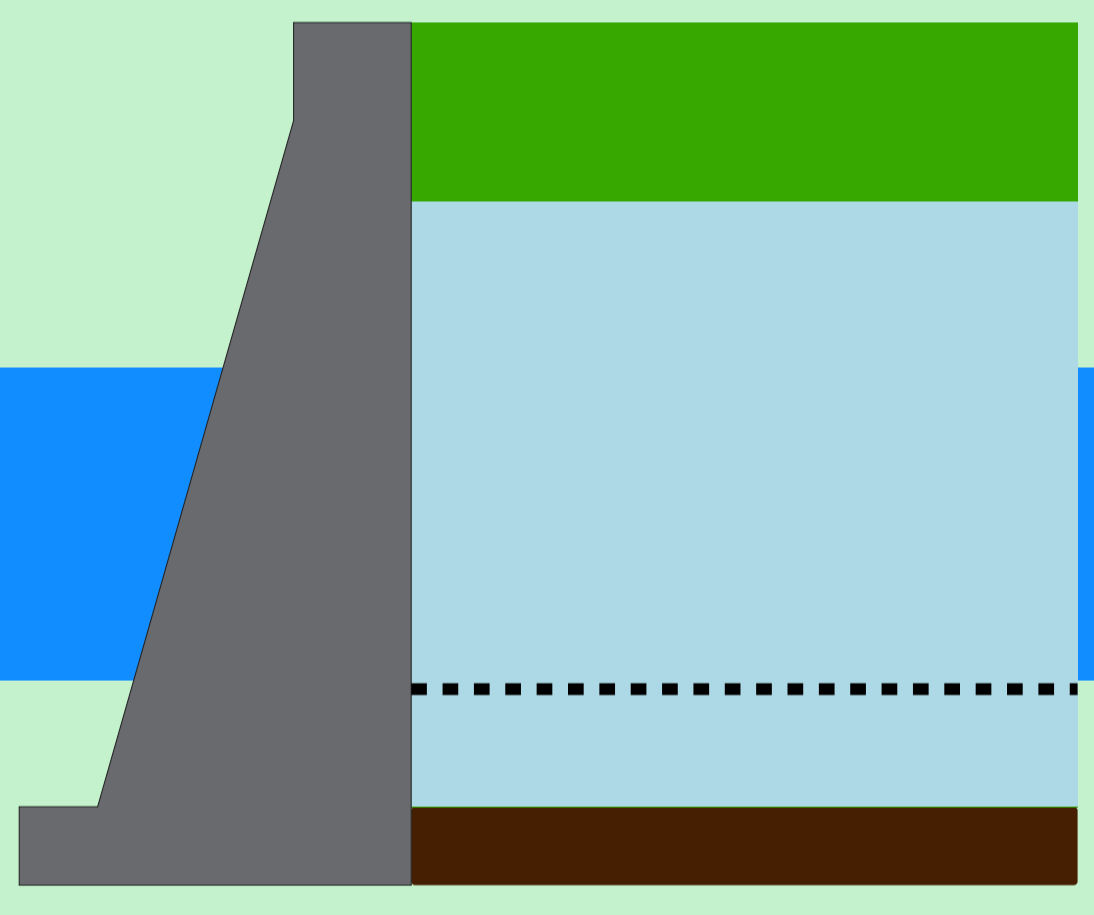


**Theodomiro Carneiro Santiago (Emborcação)**

Data	Afluência (m³/s)	Defluência (m³/s)	Volume Útil (%)	Cota (m)
23/06	263	302	61,90	648,64
24/06	223	223	61,90	648,64
25/06	258	297	61,87	648,63

Faixa de Operação Normal  
Vazão defluente máxima média diária igual à vazão máxima turbinada

Volume útil superior ou igual a 15%



**São Simão**

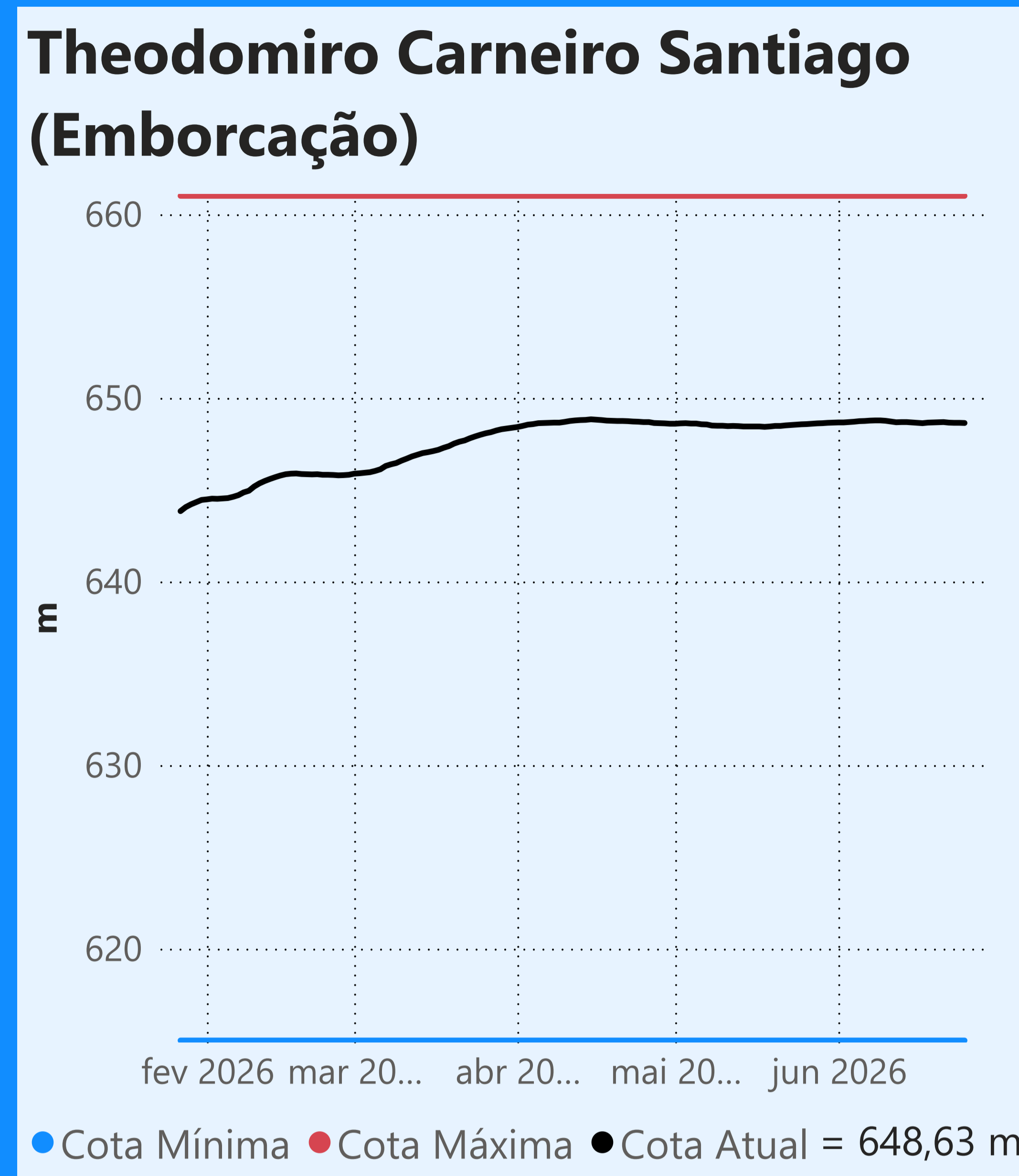
Data	Afluência (m³/s)	Defluência (m³/s)	Volume Útil (%)	Cota (m)
23/06	1.815	1.750	77,43	398,88
24/06	1.620	1.620	77,43	398,88
25/06	1.481	1.675	77,13	398,85

Rio Paranaíba  
Rio Paraná

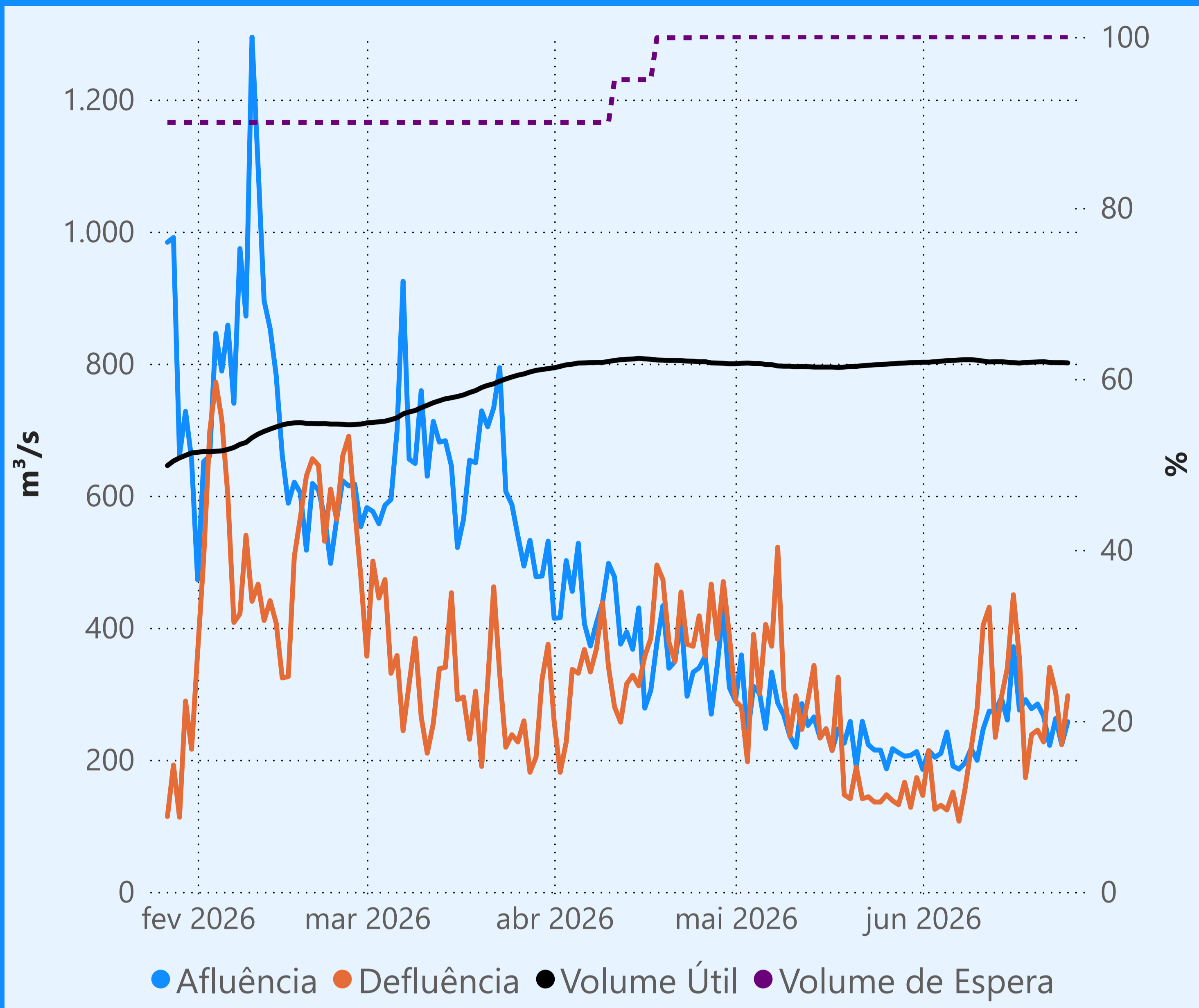
Rio Paranaíba

Rio Grande

Data de Referência  
**25/06/2026**  
**Período Seco**



**Faixa de Operação Normal**

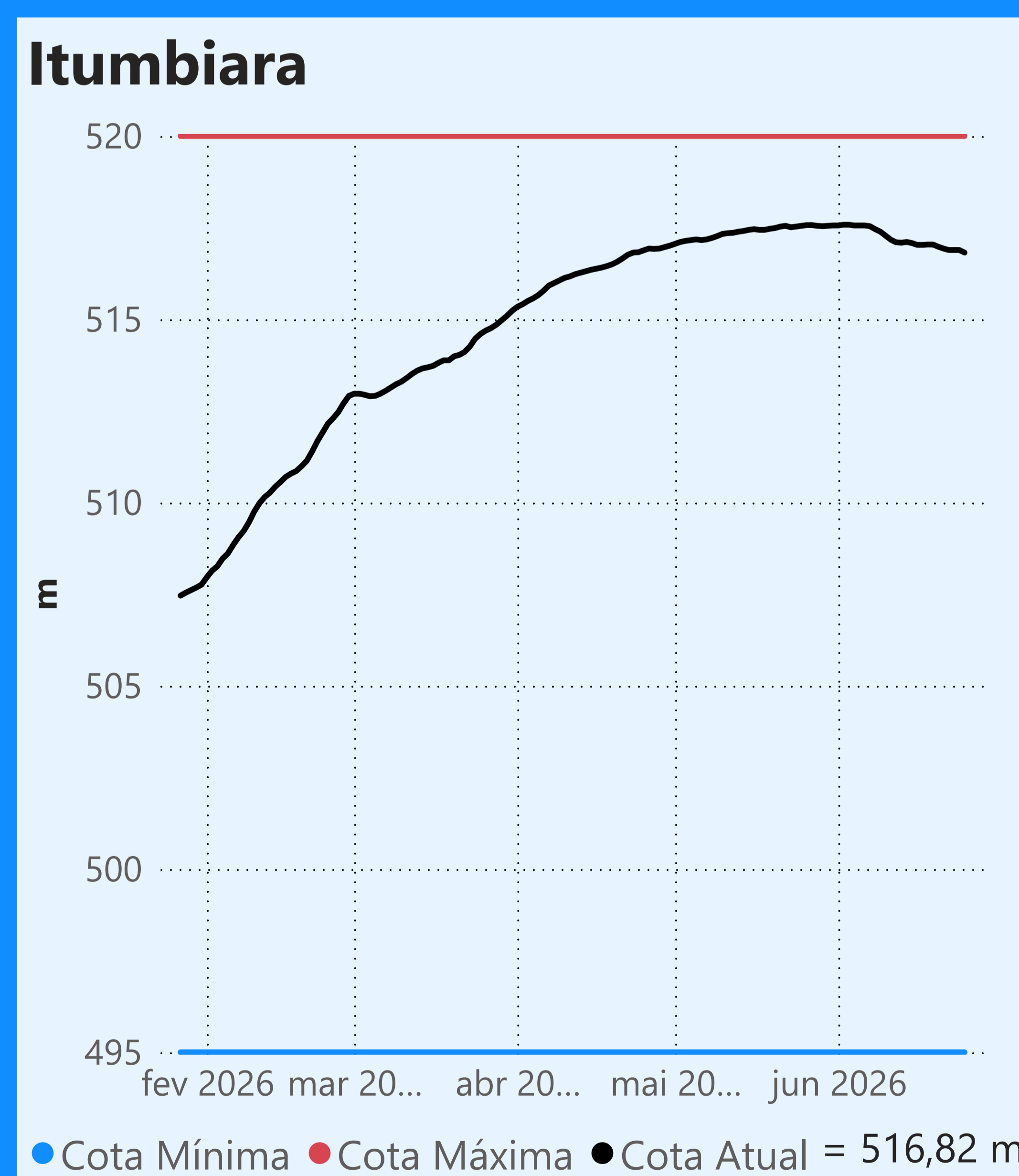
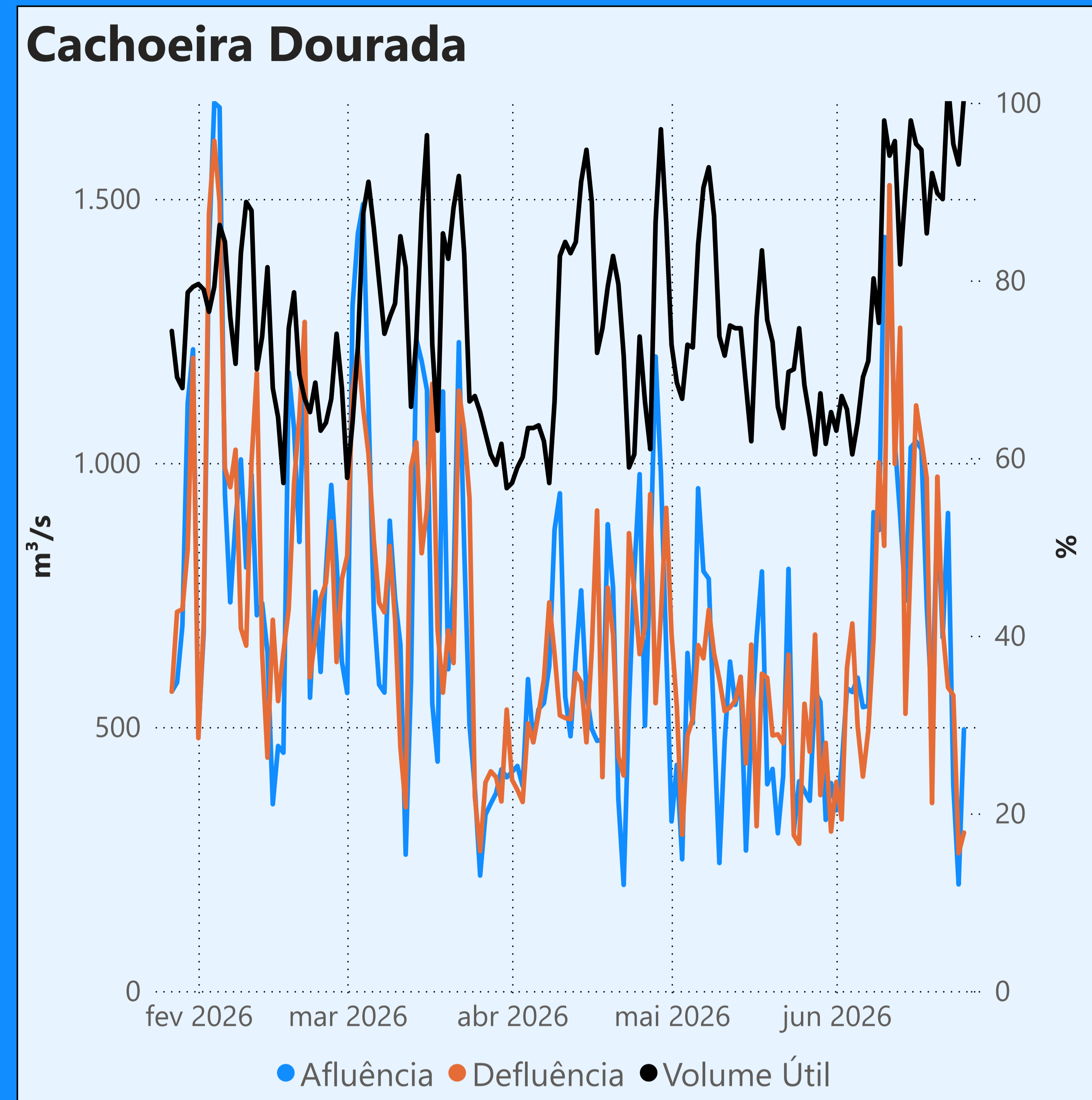


Vazão defluente máxima média diária igual à vazão máxima turbinada

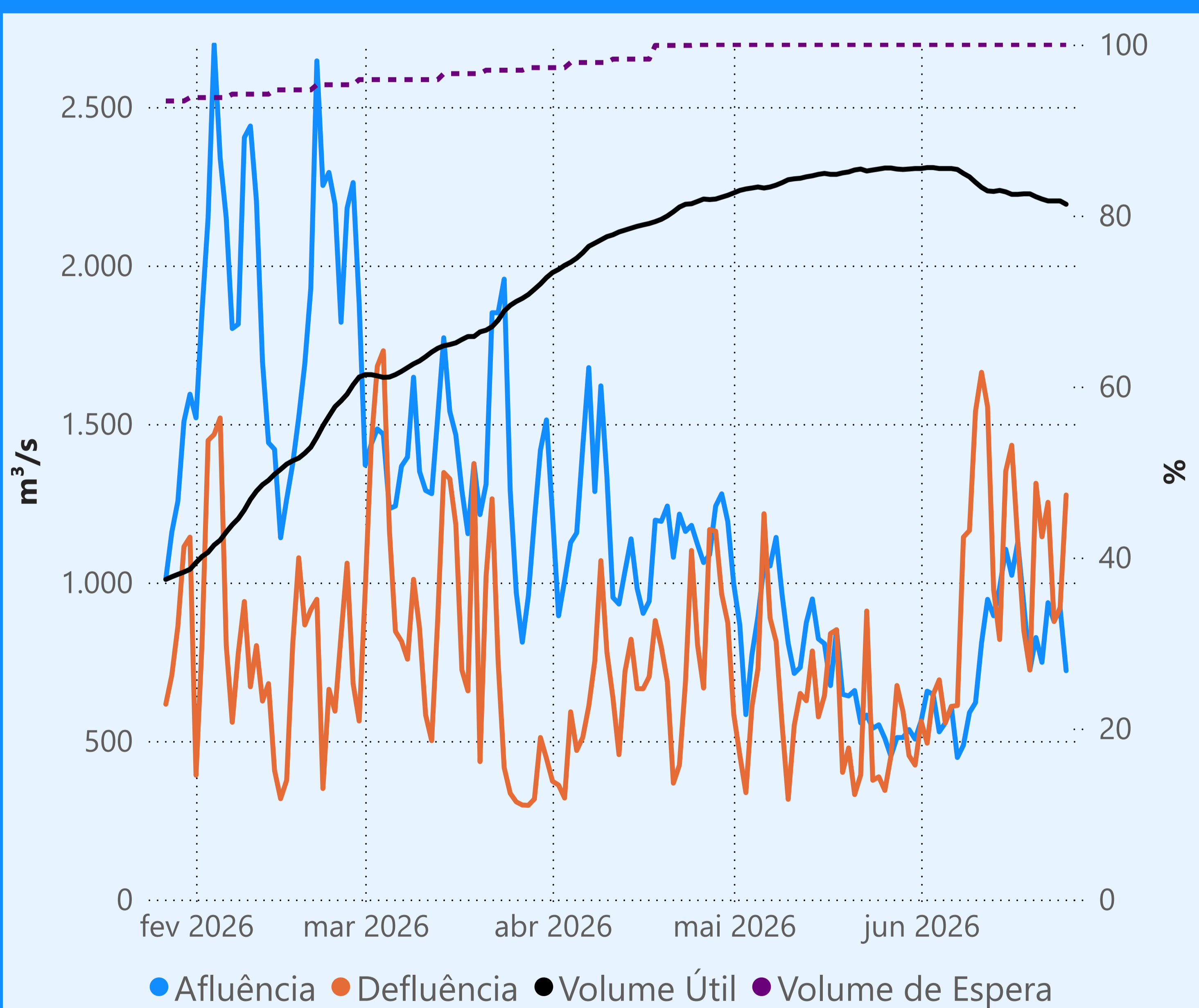
### Vazão defluente média mensal (m³/s)

248  
junho de 2026

Dia	Defluência	Dia	Defluência
1	146	16	450
2	214	17	354
3	125	18	173
4	131	19	238
5	124	20	245
6	151	21	227
7	107	22	340
8	156	23	302
9	217	24	223
10	278	25	297
11	404		
12	431		
13	234		
14	294		
15	339		



**Faixa de Operação Normal**



Vazão defluente máxima média diária igual à vazão máxima turbinada

### Vazão defluente média mensal (m³/s)

1.012  
junho de 2026

Dia	Defluência	Dia	Defluência
1	563	16	1.433
2	493	17	1.127
3	647	18	847
4	693	19	724
5	557	20	1.313
6	609	21	1.144
7	612	22	1.253
8	1.143	23	877
9	1.164	24	920
10	1.540	25	1.276
11	1.663		
12	1.554		
13	977		
14	820		
15	1.351		

