

Saiba mais sobre as condições de operação do Sistema Hídrico do Rio Grande na [Resolução 193/2024](#)

Faixa de Operação Normal

Sem restrição de vazão máxima defluente

Marechal Mascarenhas de Moraes (Peixoto)

Data	Afluência (m³/s)	Defluência (m³/s)	Volume Útil (%)	Cota (m)
22/06	312	418	78,42	663,84
23/06	297	430	77,96	663,79
24/06	497	417	78,24	663,82

Luiz Carlos Barreto de Carvalho

Data	Afluência (m³/s)	Defluência (m³/s)
22/06	402	428
23/06	415	534
24/06	438	453

Jaguara

Data	Afluência (m³/s)	Defluência (m³/s)
22/06	441	441
23/06	575	565
24/06	482	451

Igarapava

Data	Afluência (m³/s)	Defluência (m³/s)
22/06	482	491
23/06	686	669
24/06	538	568

Volta Grande

Data	Afluência (m³/s)	Defluência (m³/s)
22/06	482	663
23/06	710	620
24/06	624	601

Maribondo

Data	Afluência (m³/s)	Defluência (m³/s)	Volume Útil (%)	Cota (m)
22/06	868	1.111	62,44	441,27
23/06	1.016	1.057	62,38	441,26
24/06	970	1.051	62,24	441,24

Volume útil superior ou igual a 15%

Funil Grande

Data	Afluência (m³/s)	Defluência (m³/s)
22/06	118	126
23/06	131	127
24/06	121	113

Itutinga

Data	Afluência (m³/s)	Defluência (m³/s)
22/06	55	59
23/06	56	65
24/06	55	55

Furnas

Data	Afluência (m³/s)	Defluência (m³/s)	Volume Útil (%)	Cota (m)
22/06	396	260	66,27	763,57
23/06	551	415	66,34	763,58
24/06	358	222	66,41	763,59

Camargos

Data	Afluência (m³/s)	Defluência (m³/s)	Volume Útil (%)
22/06	52	52	99,26
23/06	53	53	99,26
24/06	52	52	99,26

Faixa de Operação Normal

Vazão máxima turbinada definida na outorga

Volume útil superior ou igual a 15%

Água Vermelha

Data	Afluência (m³/s)	Defluência (m³/s)	Volume Útil (%)	Cota (m)
22/06	1.161	1.227	63,95	380,24
23/06	1.483	1.549	63,84	380,23
24/06	1.452	1.452	63,84	380,23

Data de Referência

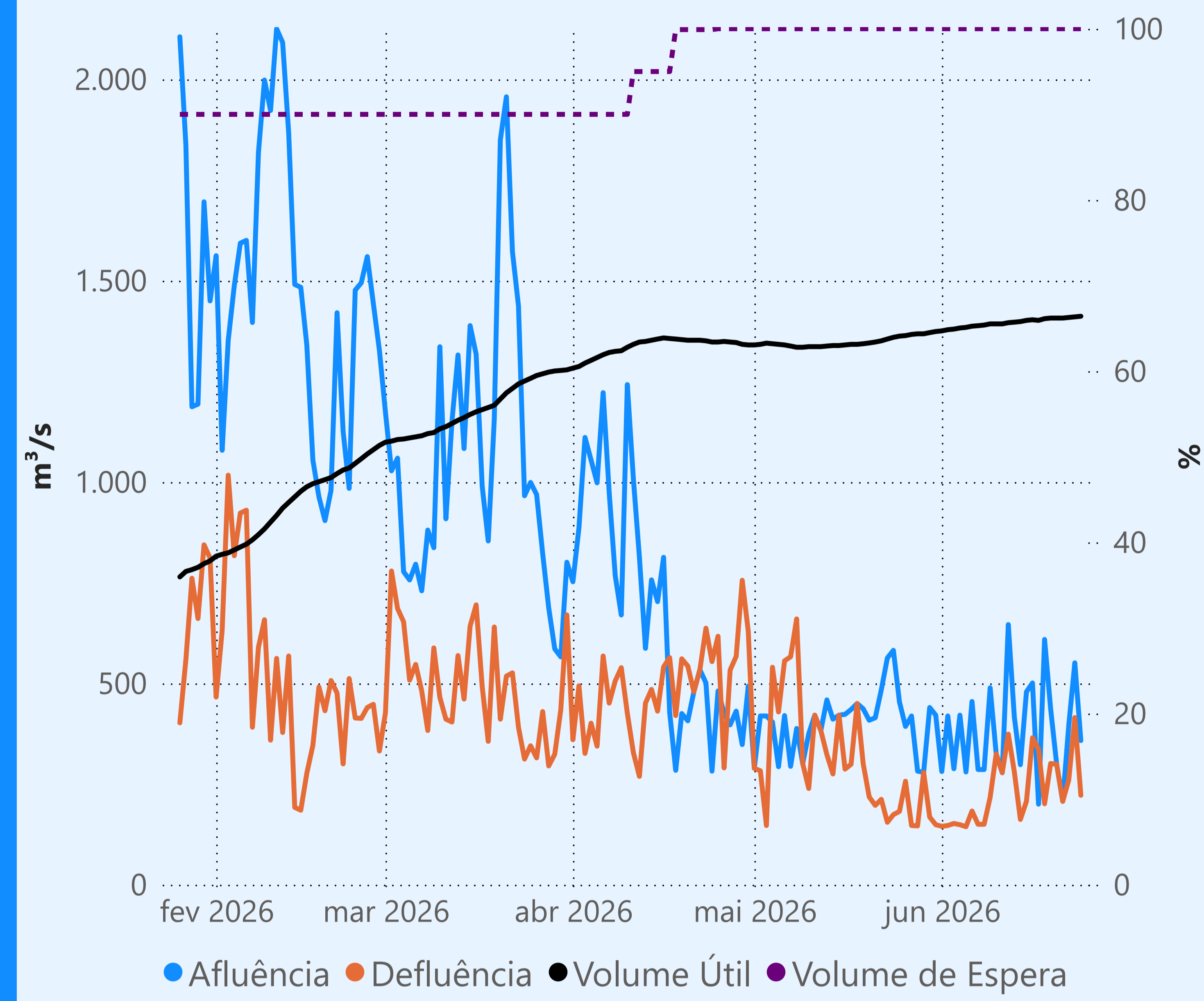
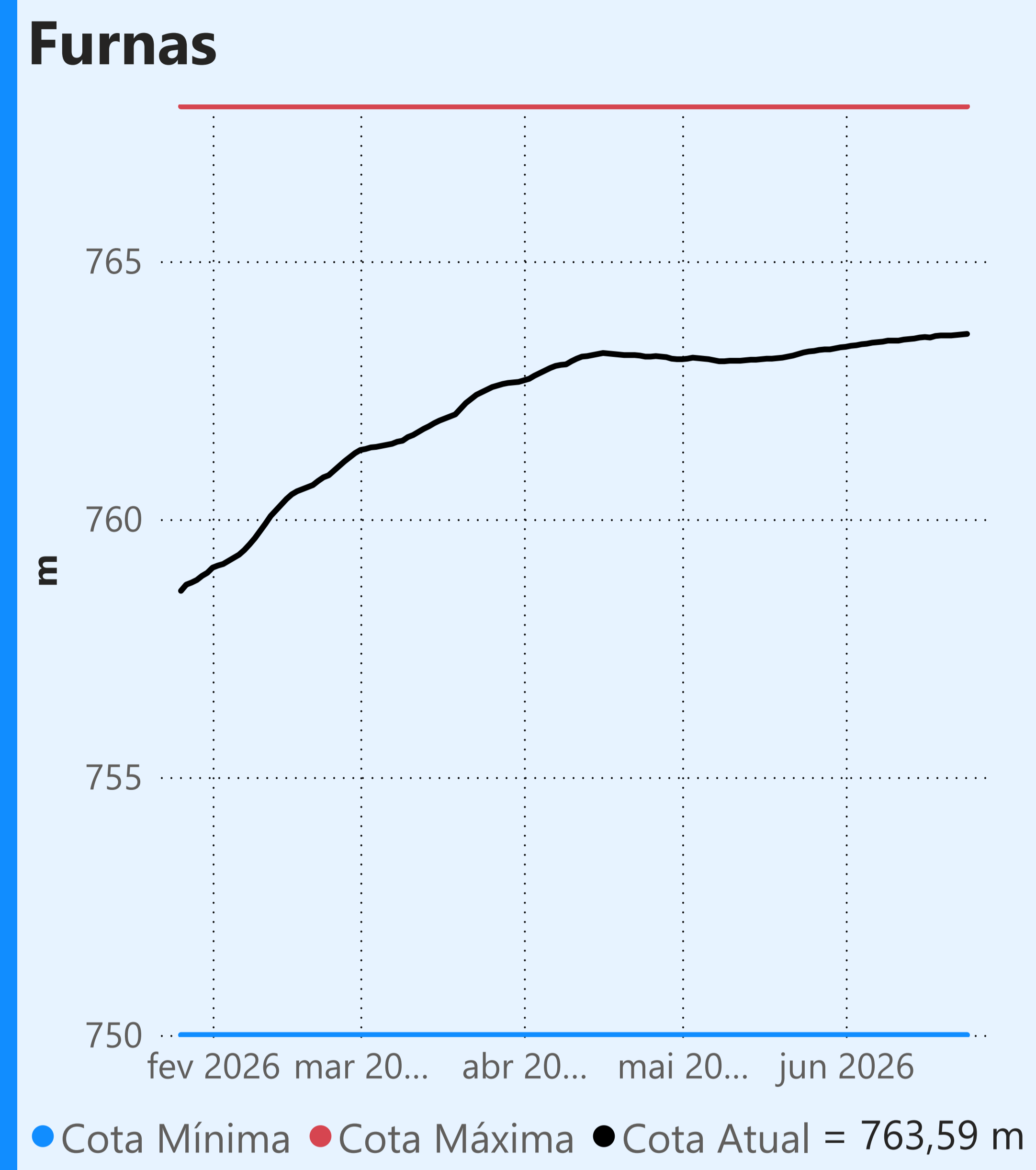
24/06/2026

Período Seco

Rio Paranaíba

Rio Paraná

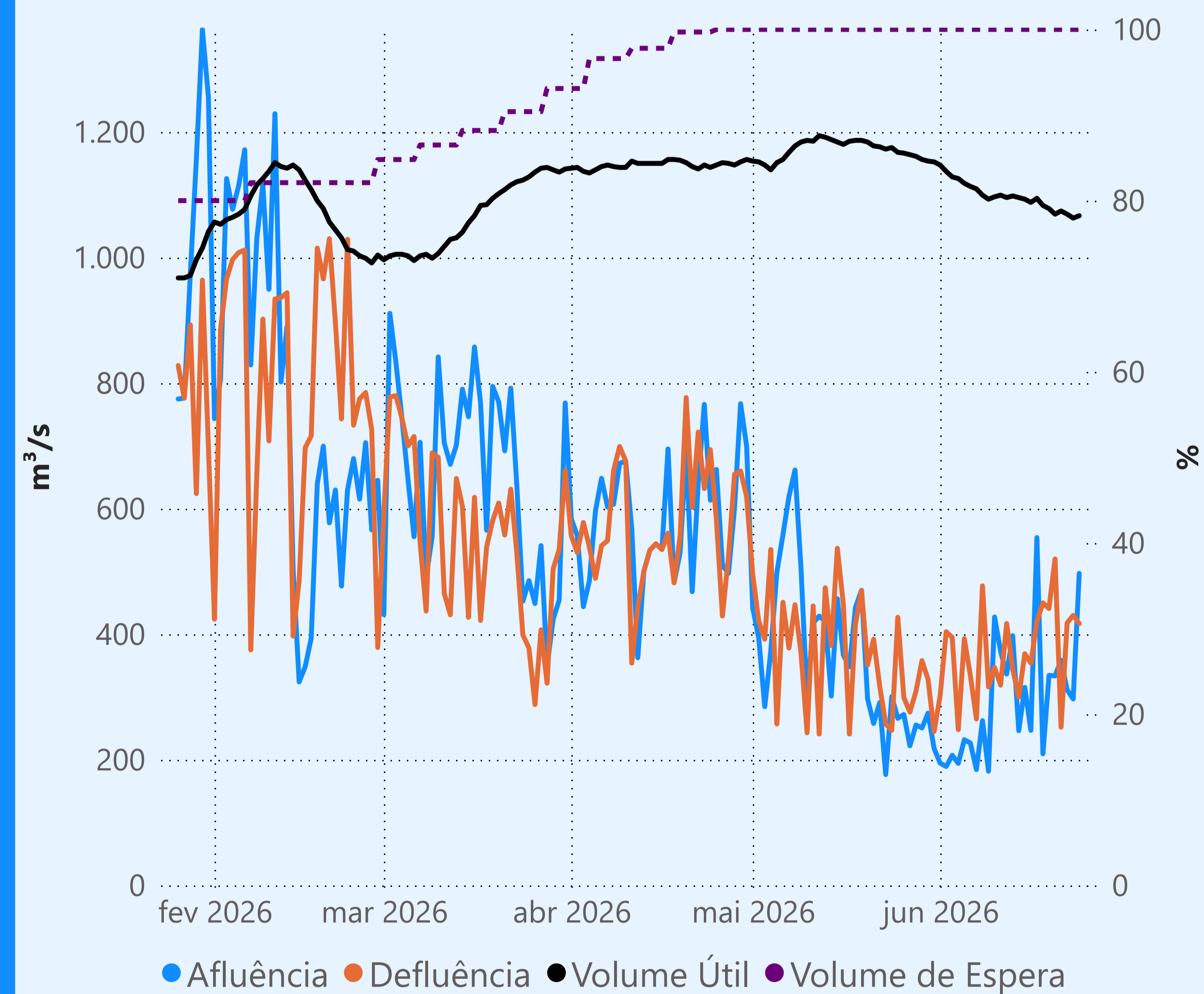
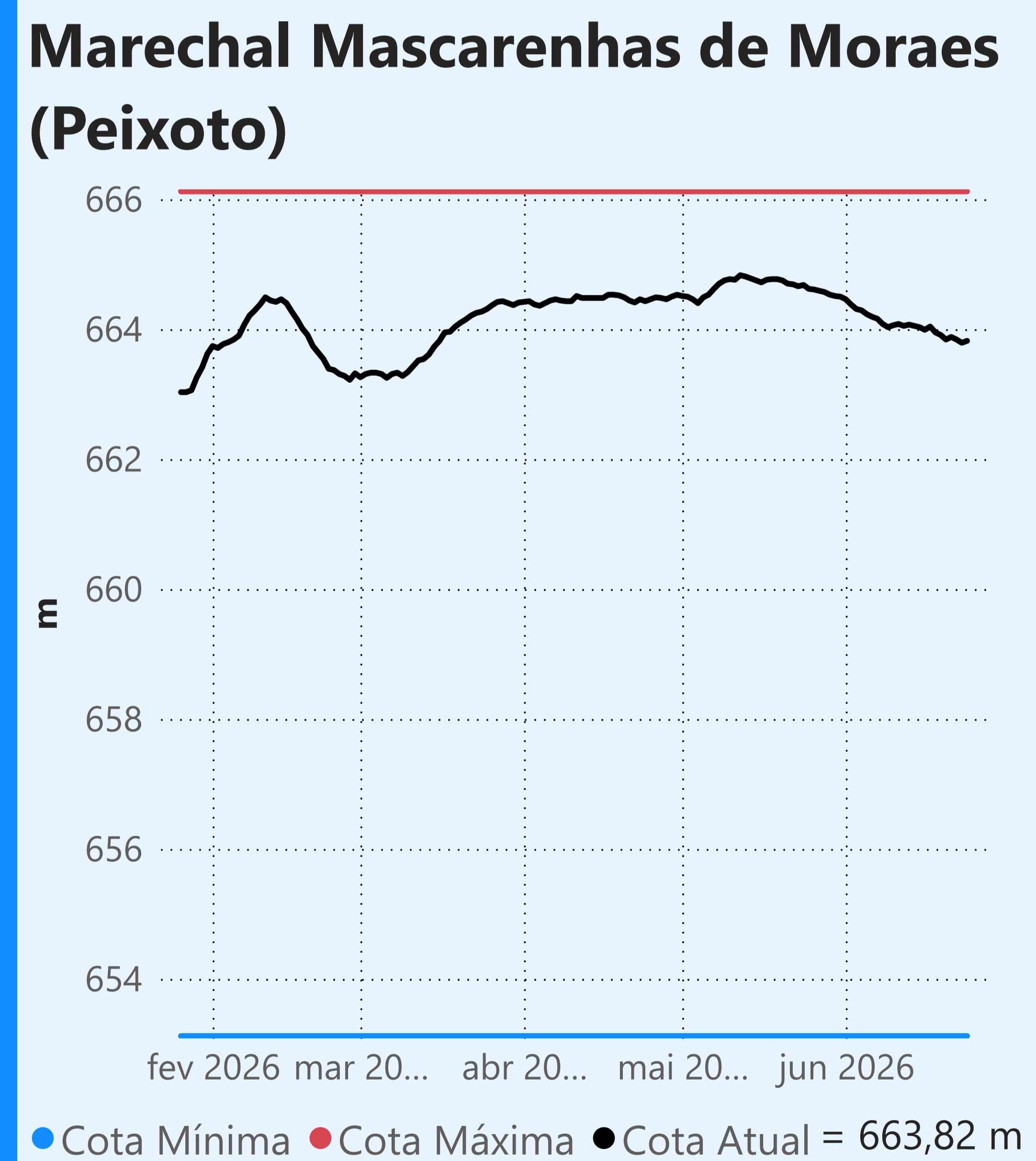
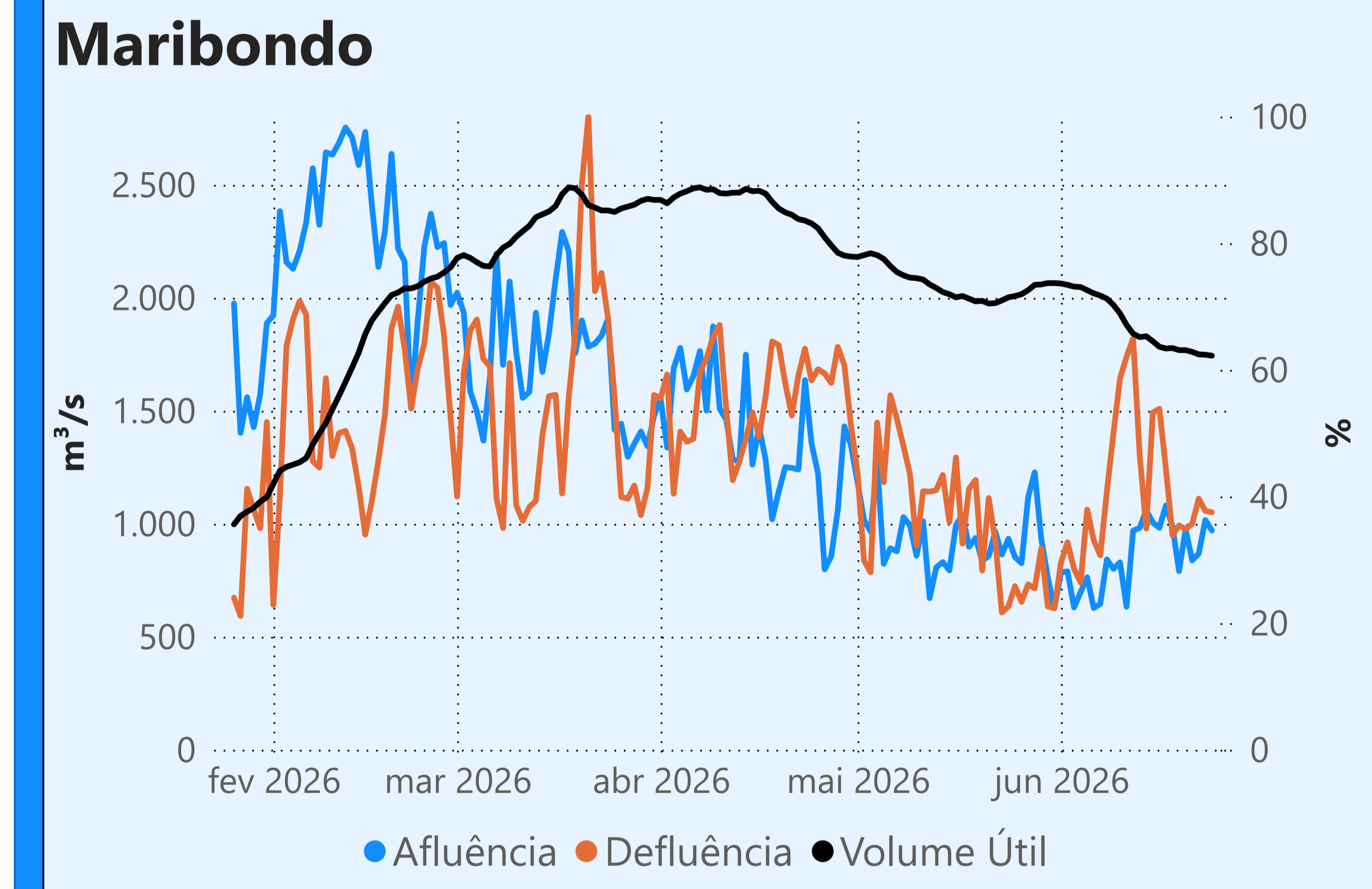
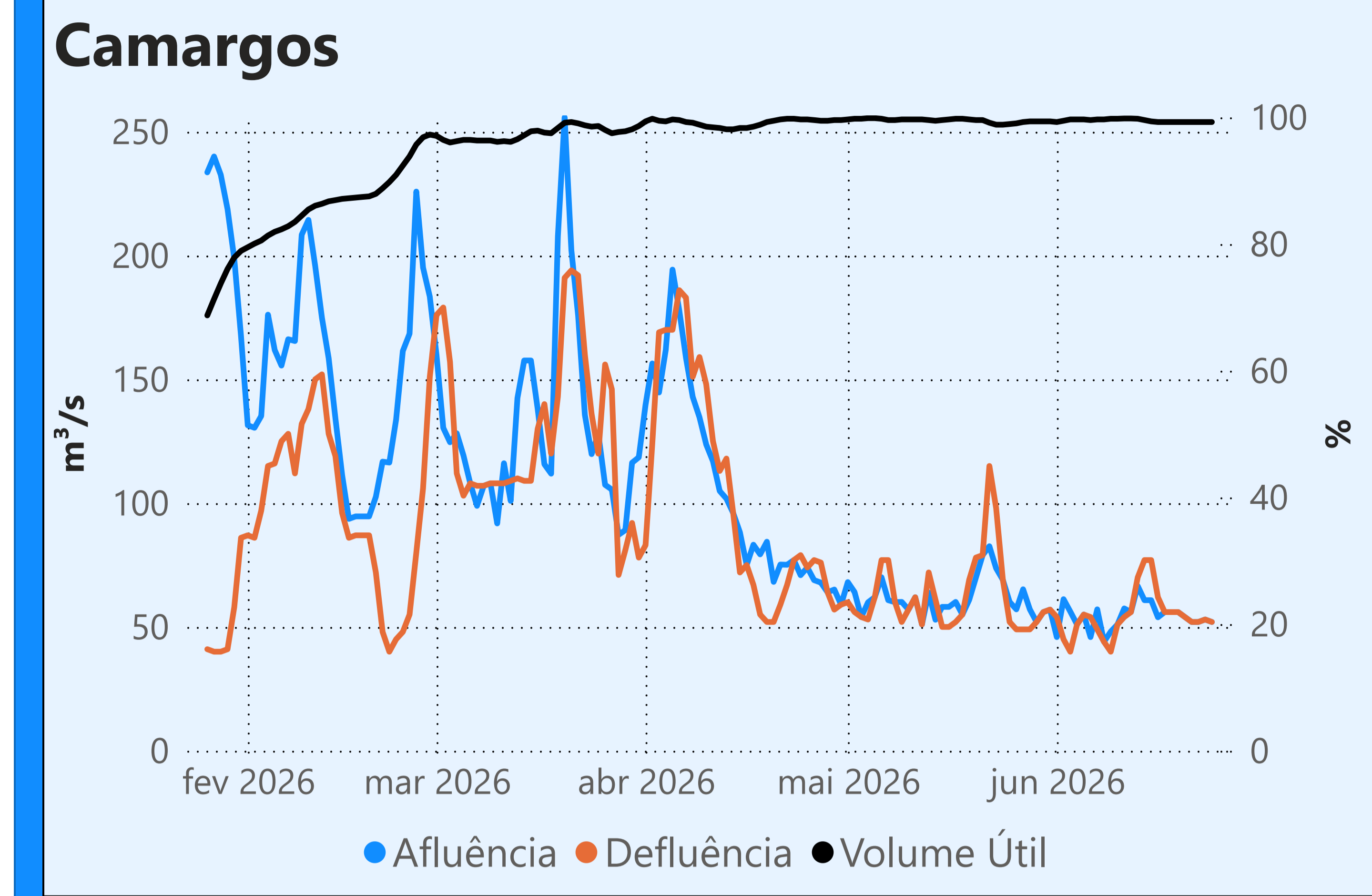
Rio Grande



Vazão defluente média mensal (m³/s)

236 junho de 2026

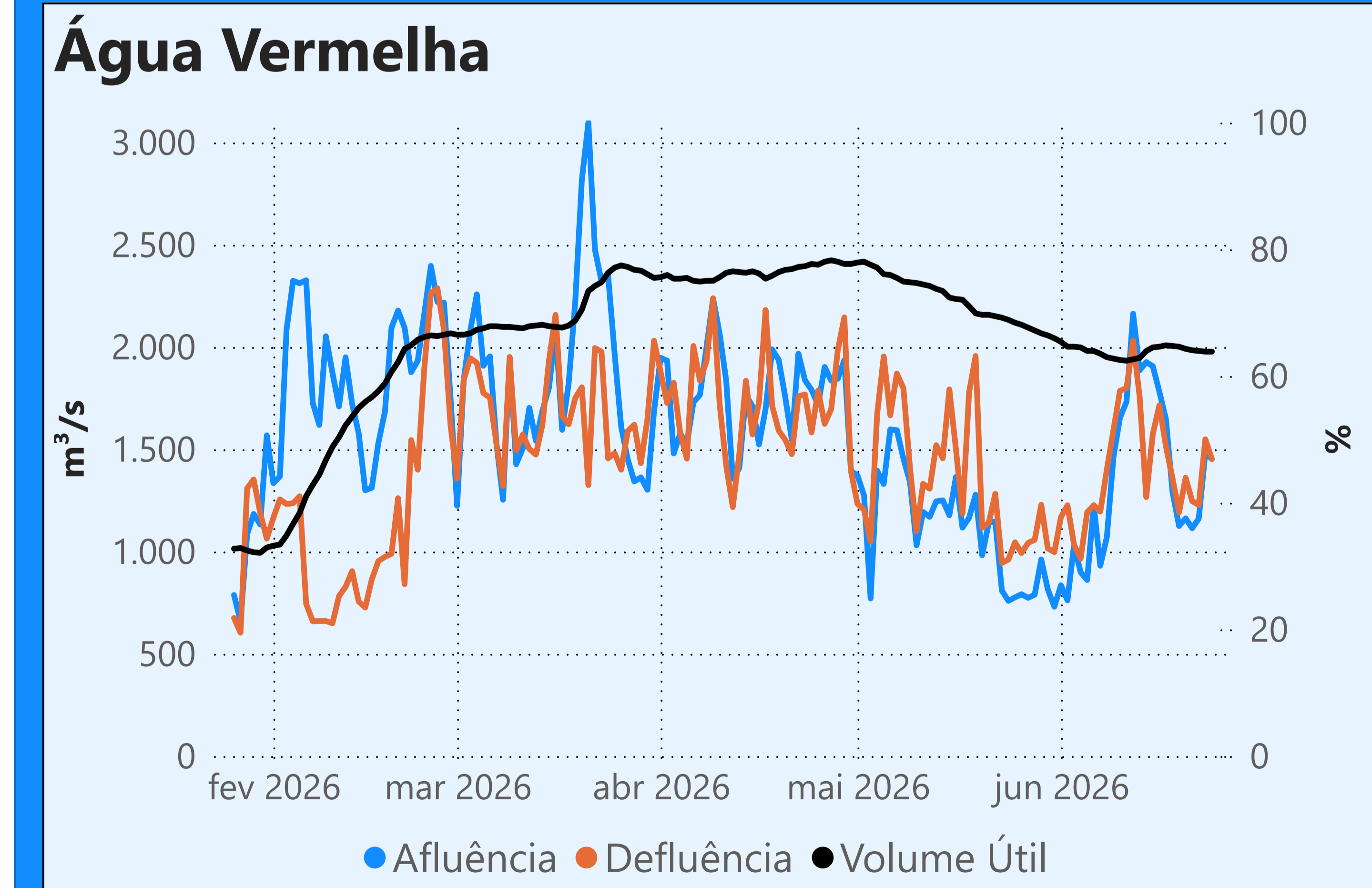
Dia	Defluência	Dia	Defluência
1	145	16	365
2	147	17	336
3	152	18	201
4	149	19	301
5	144	20	299
6	183	21	207
7	150	22	260
8	150	23	415
9	217	24	222
10	325		
11	278		
12	374		
13	280		
14	162		
15	207		



Vazão defluente média mensal (m³/s)

372 junho de 2026

Dia	Defluência	Dia	Defluência
1	302	16	354
2	404	17	420
3	395	18	450
4	248	19	441
5	393	20	520
6	334	21	252
7	265	22	418
8	477	23	430
9	316	24	417
10	347		
11	319		
12	417		
13	344		
14	300		
15	369		



Faixa de Operação Normal

Vazão máxima turbinada definida na outorga

Sem restrição de vazão máxima defluente

Saiba mais sobre os termos técnicos da operação dos reservatórios no [Glossário do Sistema de Acompanhamento de Reservatórios - SAR da ANA](#)

Superintendência de Operações e Eventos Críticos
Coordenação de Operação de Reservatórios e Sistemas Hídricos

Fonte: ONS
*Dados consistidos sujeitos a novas revisões

Saiba mais sobre as condições de operação do Sistema Hídrico do Rio Paranaíba na [Resolução 194/2024](#)

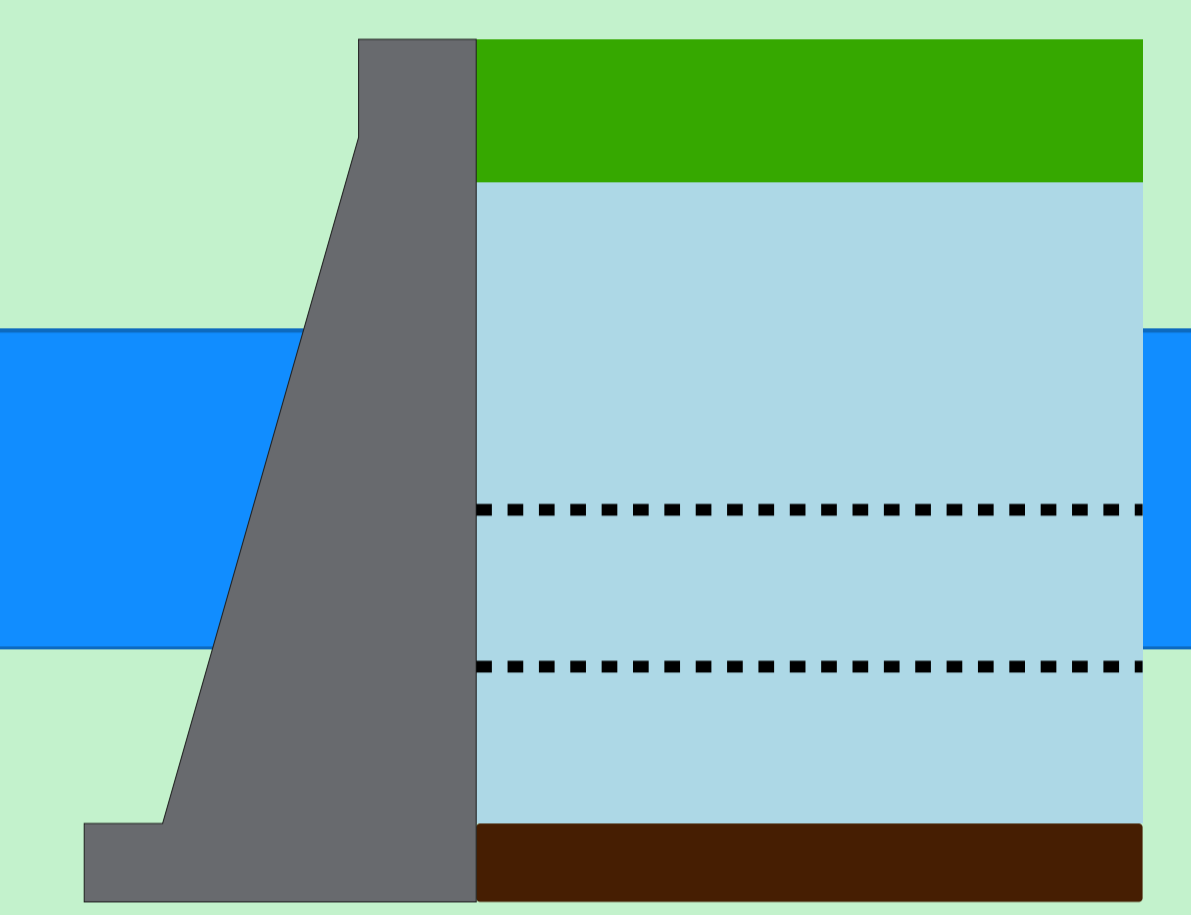
Cachoeira Dourada

Data	Afluência (m³/s)	Defluência (m³/s)
22/06	905	575
23/06	389	560
24/06	202	261

Faixa de Operação Normal
Vazão defluente máxima média diária igual à vazão máxima turbinada

Itumbiara

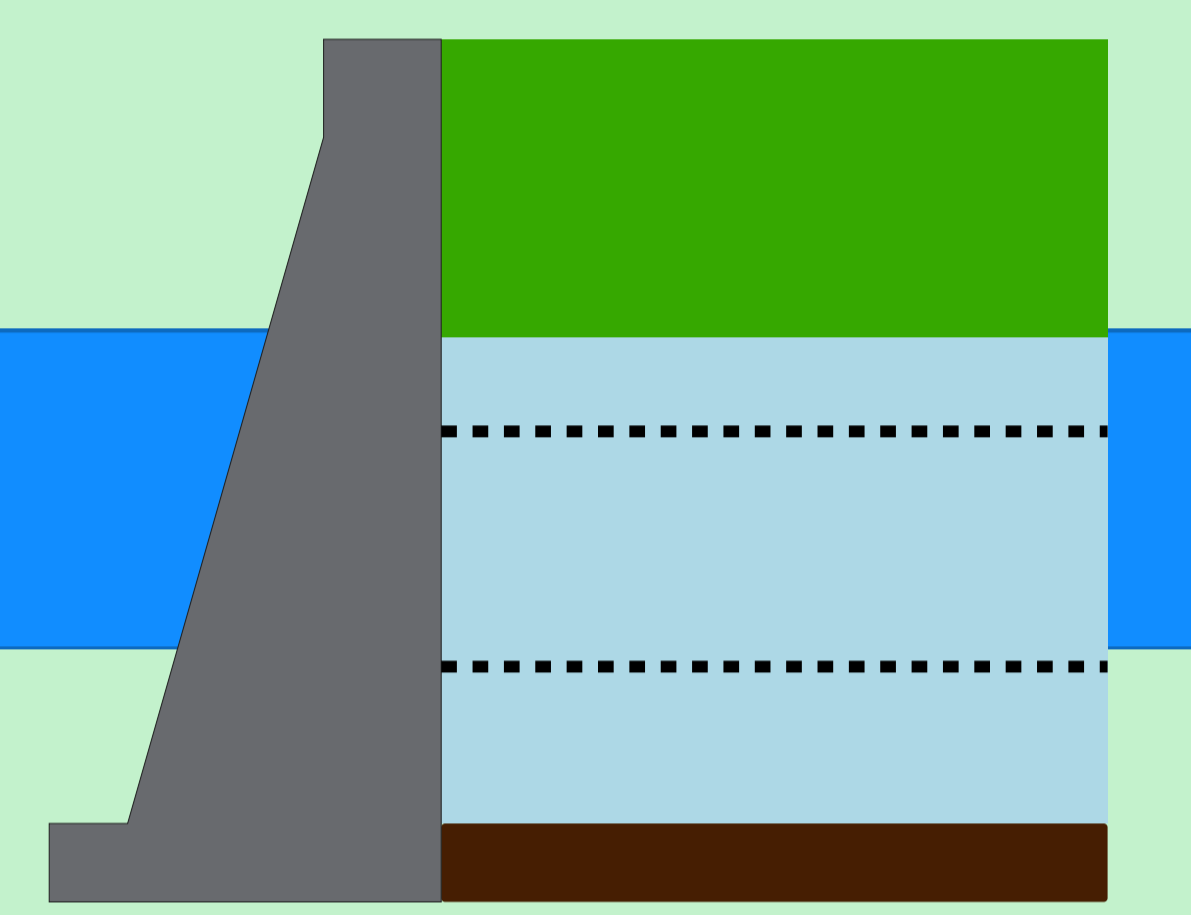
Data	Afluência (m³/s)	Defluência (m³/s)	Volume Útil (%)	Cota (m)
22/06	936	1.253	81,71	516,89
23/06	877	877	81,71	516,89
24/06	920	920	81,71	516,89



Theodomiro Carneiro Santiago (Emborcação)

Data	Afluência (m³/s)	Defluência (m³/s)	Volume Útil (%)	Cota (m)
22/06	222	340	61,93	648,65
23/06	263	302	61,90	648,64
24/06	223	223	61,90	648,64

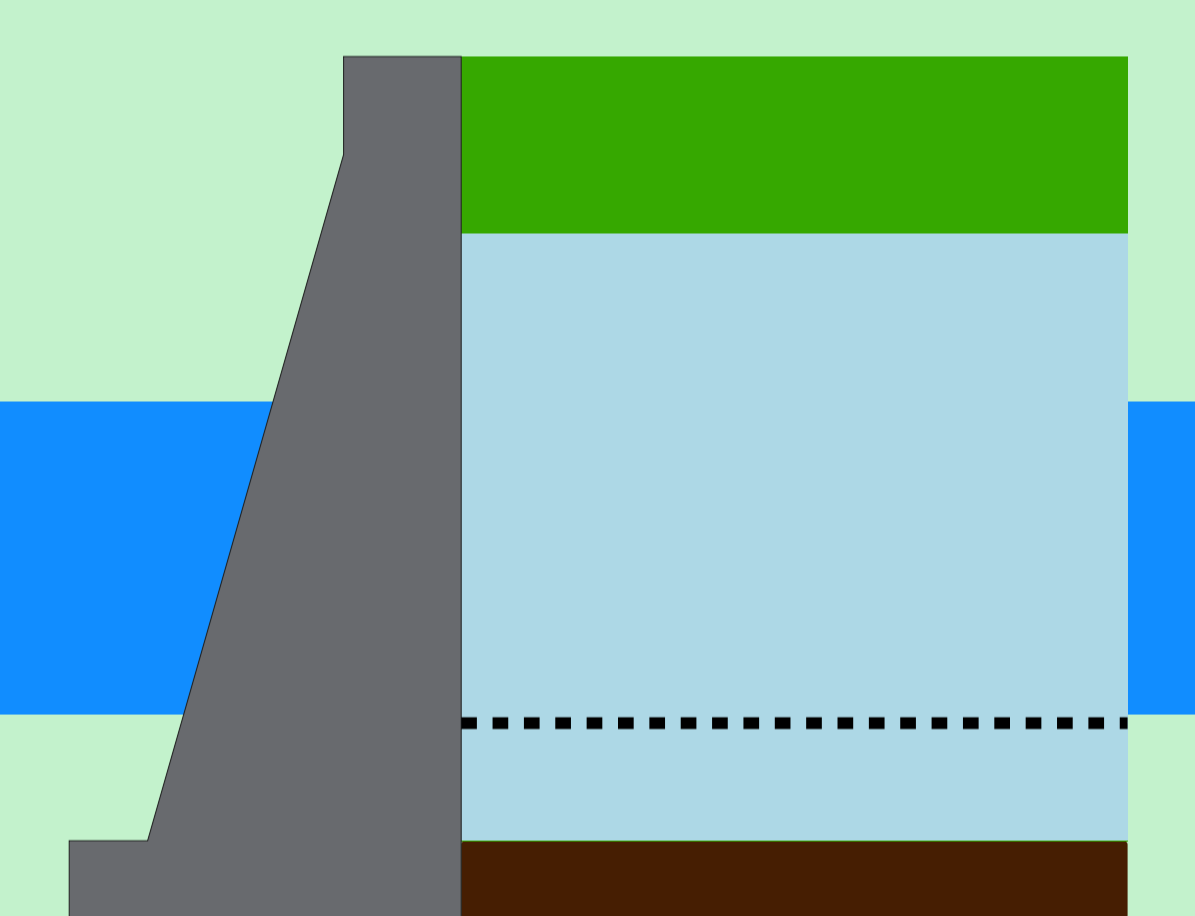
Faixa de Operação Normal
Vazão defluente máxima média diária igual à vazão máxima turbinada



Volume útil superior ou igual a 15%

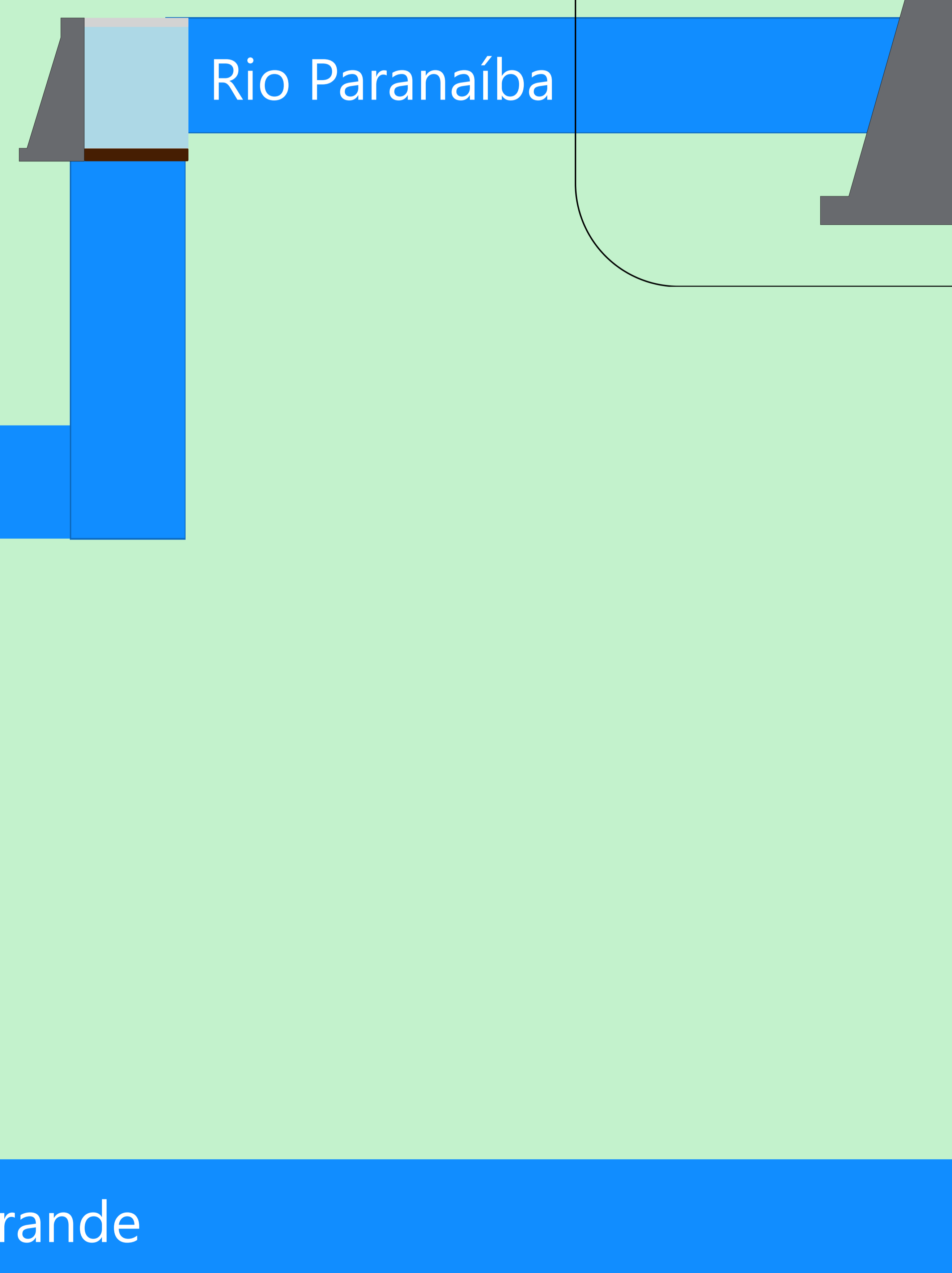
São Simão

Data	Afluência (m³/s)	Defluência (m³/s)	Volume Útil (%)	Cota (m)
22/06	1.229	1.748	77,33	398,87
23/06	1.815	1.750	77,43	398,88
24/06	1.620	1.620	77,43	398,88



Rio Paranaíba

Rio Paraná

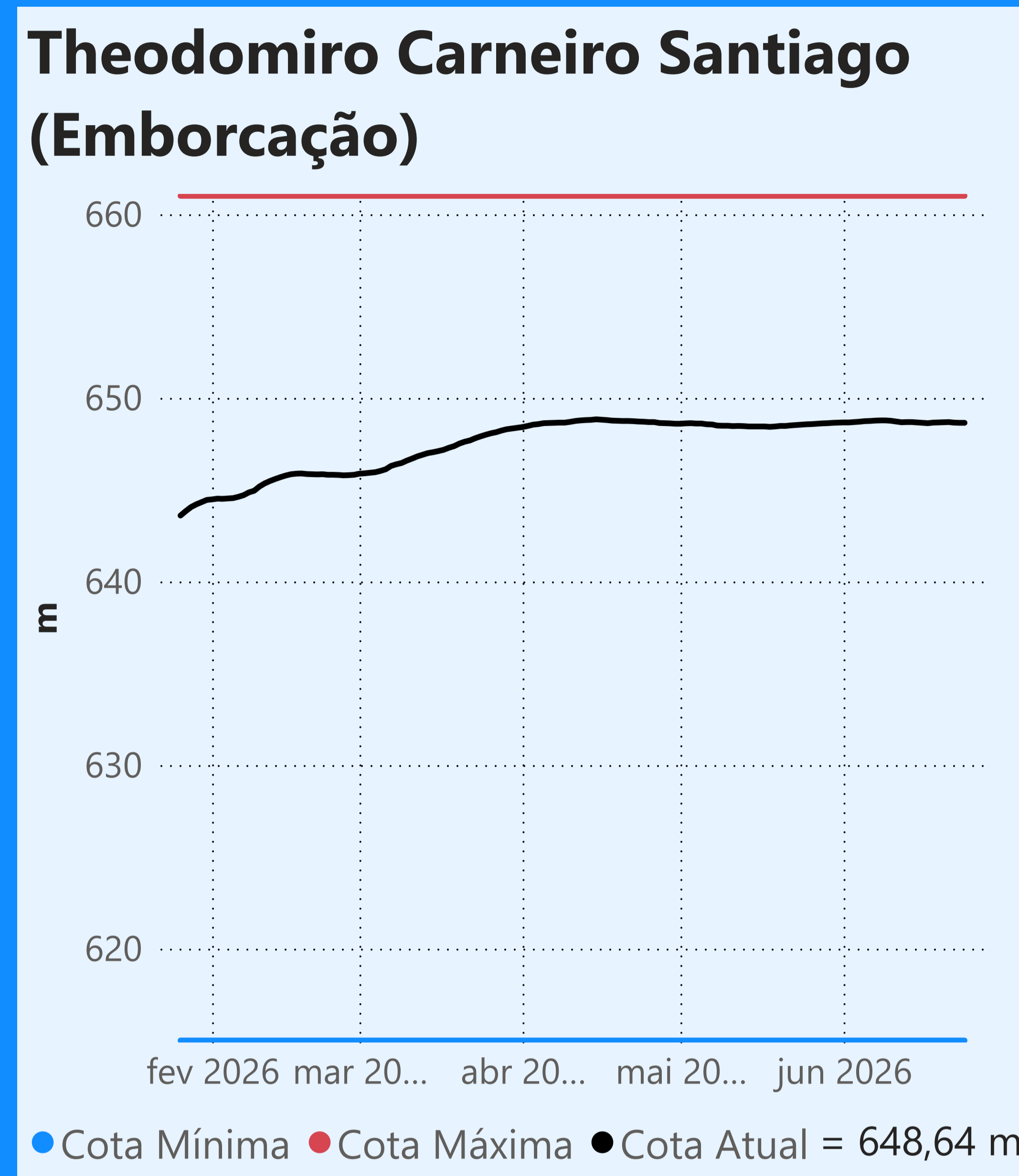


Data de Referência
24/06/2026
Período Seco

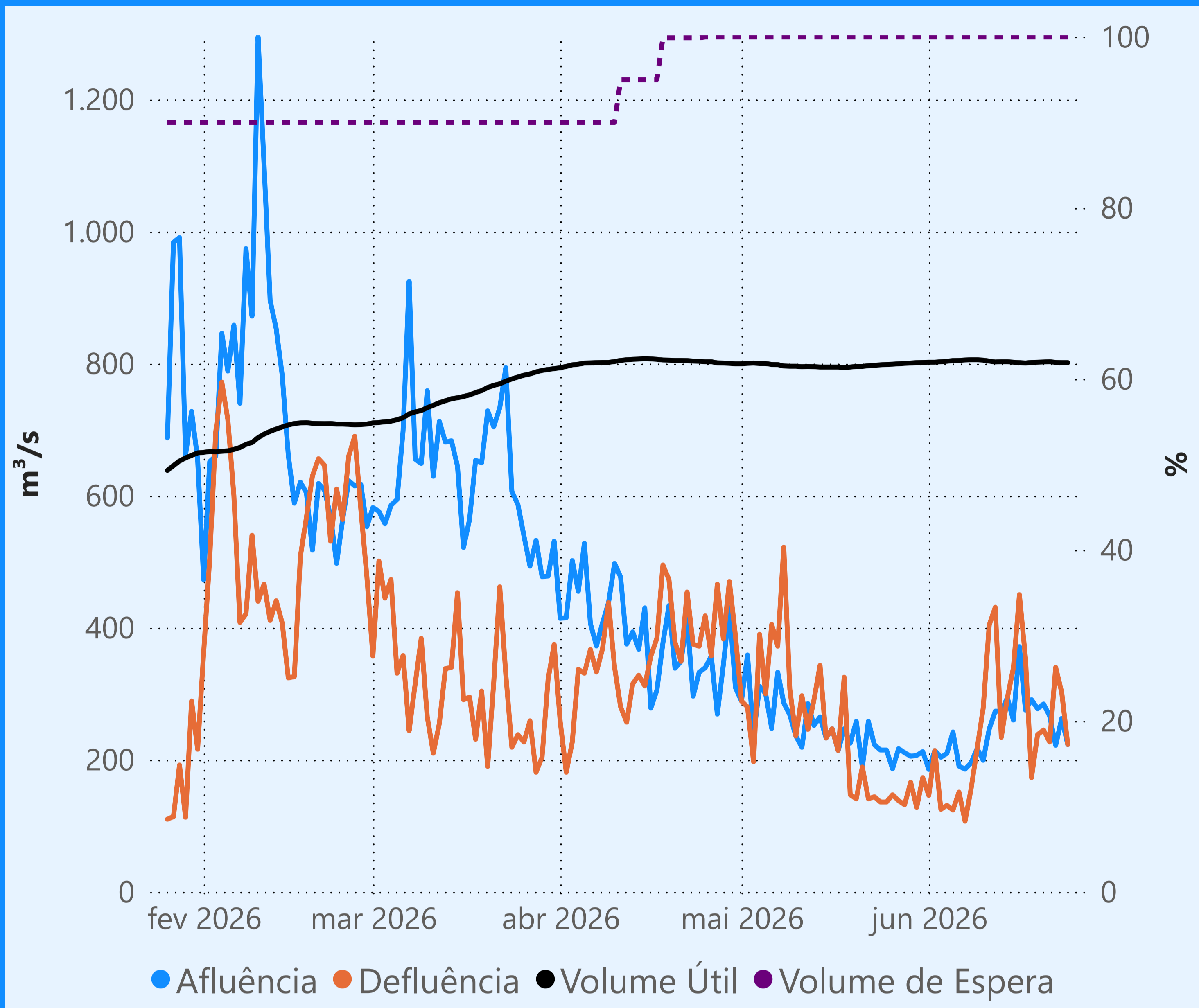
Saiba mais sobre os termos técnicos da operação dos reservatórios no [Glossário do Sistema de Acompanhamento de Reservatórios - SAR da ANA](#)

Superintendência de Operações e Eventos Críticos
Coordenação de Operação de Reservatórios e Sistemas Hídricos

Fonte: ONS
*Dados consistidos sujeitos a novas revisões



Faixa de Operação Normal

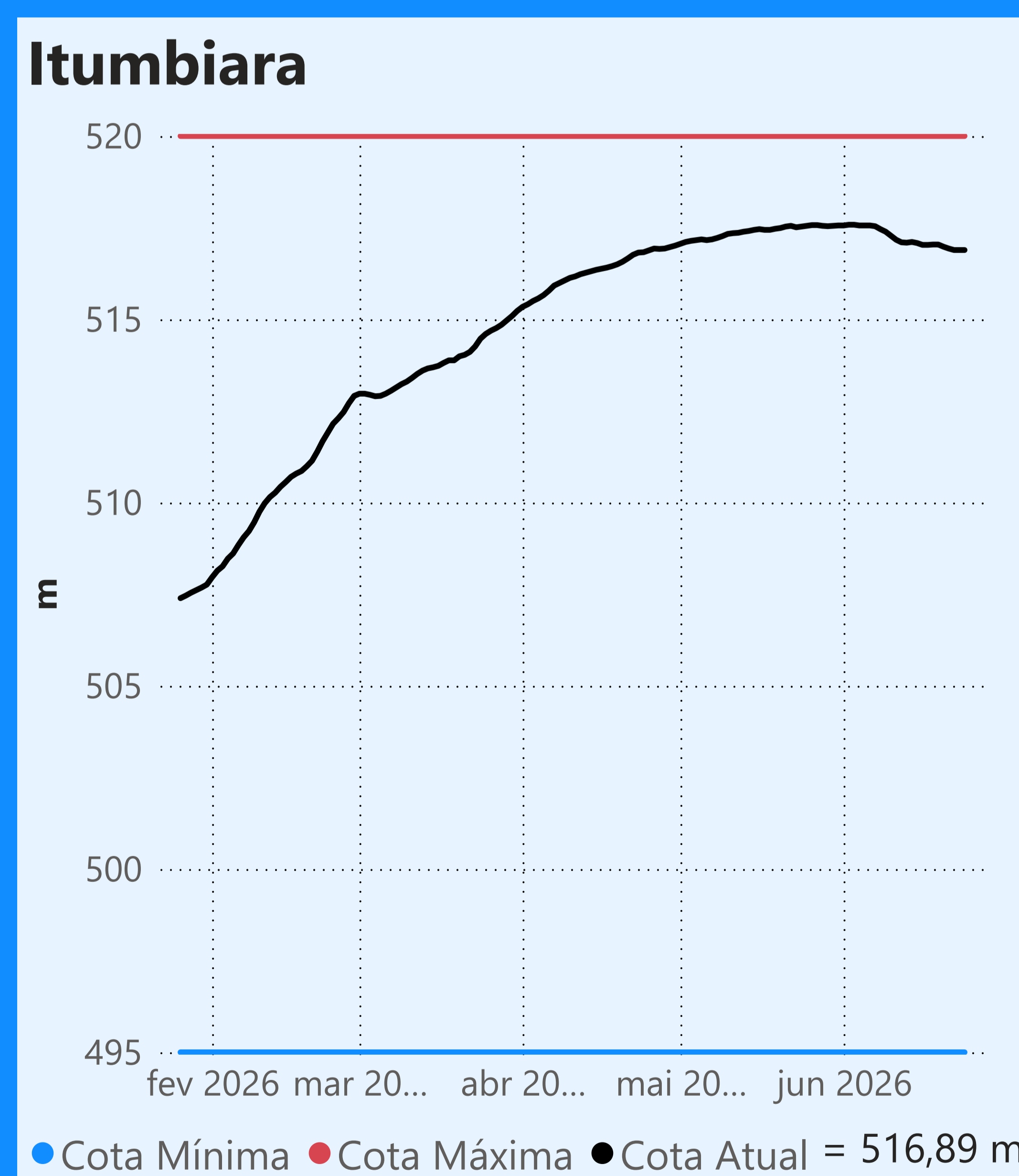
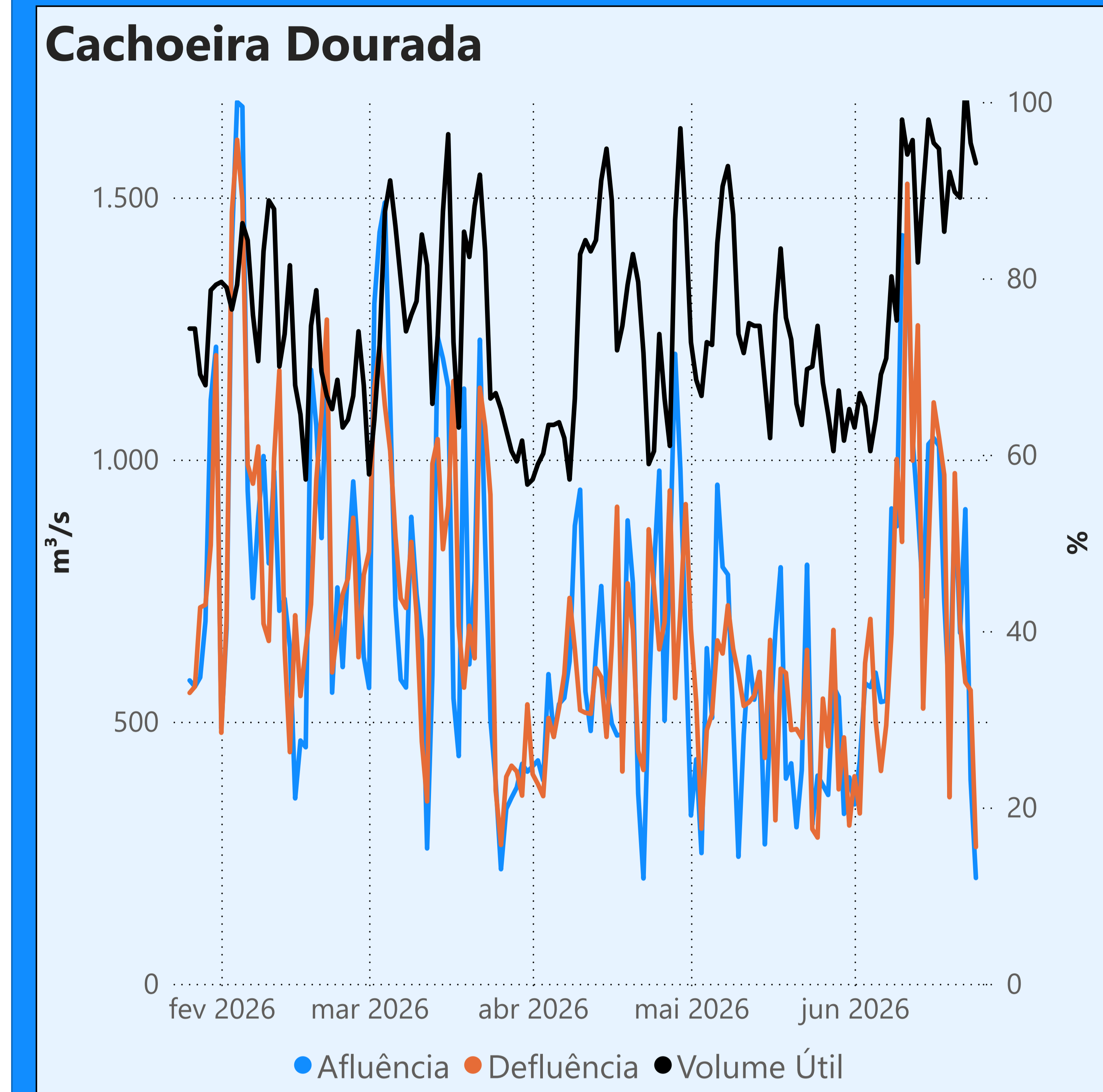


Vazão defluente máxima média diária igual à vazão máxima turbinada

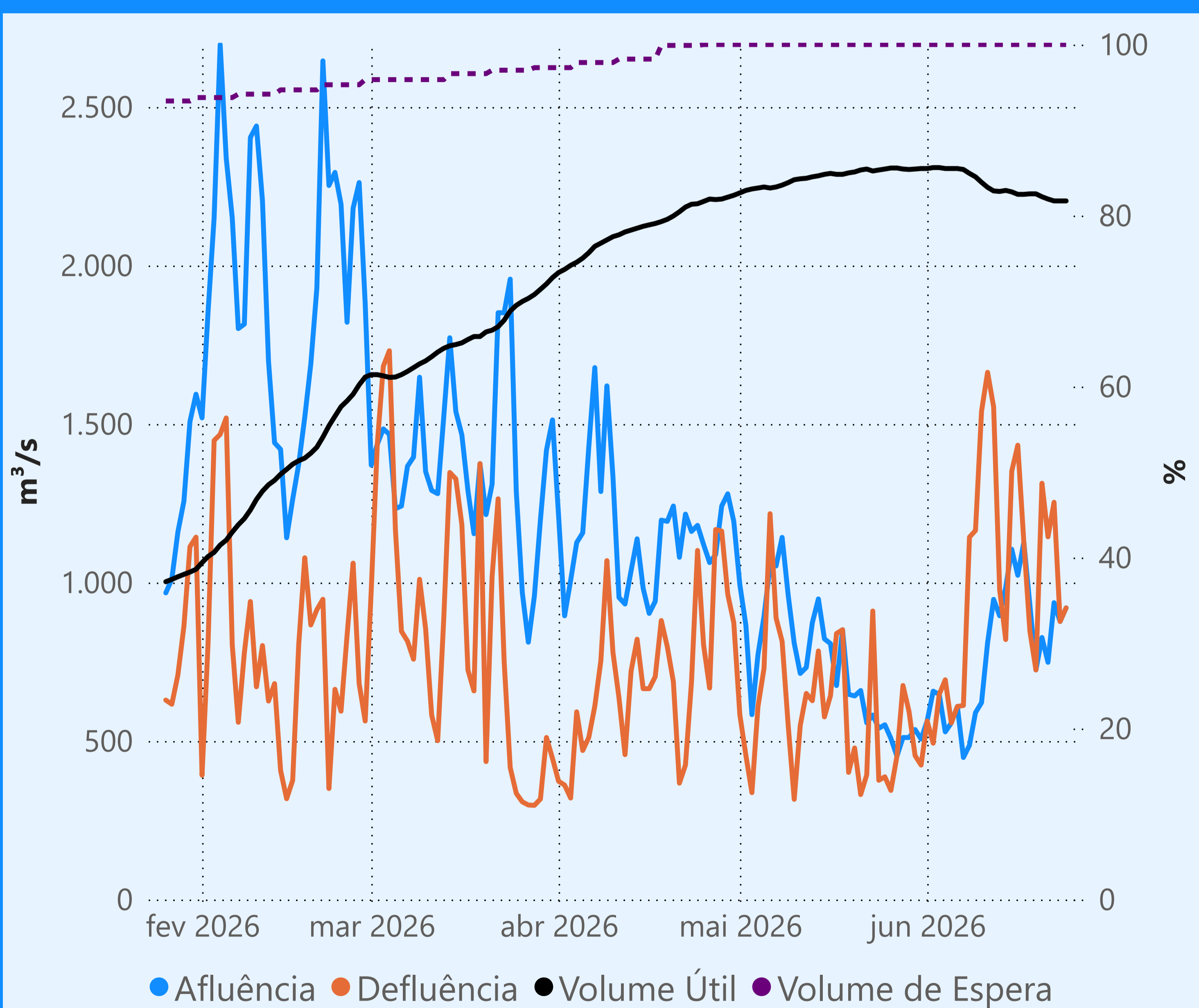
Vazão defluente média mensal (m³/s)

246
junho de 2026

Dia	Defluência	Dia	Defluência
1	146	16	450
2	214	17	354
3	125	18	173
4	131	19	238
5	124	20	245
6	151	21	227
7	107	22	340
8	156	23	302
9	217	24	223
10	278		
11	404		
12	431		
13	234		
14	294		
15	339		



Faixa de Operação Normal



Vazão defluente máxima média diária igual à vazão máxima turbinada

Vazão defluente média mensal (m³/s)

1.001
junho de 2026

Dia	Defluência	Dia	Defluência
1	563	16	1.433
2	493	17	1.127
3	647	18	847
4	693	19	724
5	557	20	1.313
6	609	21	1.144
7	612	22	1.253
8	1.143	23	877
9	1.164	24	920
10	1.540		
11	1.663		
12	1.554		
13	977		
14	820		
15	1.351		

