

Saiba mais sobre as condições de operação do Sistema Hídrico do Rio Grande na [Resolução 193/2024](#)

Faixa de Operação Normal

Sem restrição de vazão máxima defluente

Marechal Mascarenhas de Moraes (Peixoto)

Data	Afluência (m³/s)	Defluência (m³/s)	Volume Útil (%)	Cota (m)
15/06	315	369	80,17	664,03
16/06	247	354	79,80	663,99
17/06	554	420	80,27	664,04

Luiz Carlos Barreto de Carvalho

Data	Afluência (m³/s)	Defluência (m³/s)
15/06	362	367
16/06	342	399
17/06	412	474

Jaguara

Data	Afluência (m³/s)	Defluência (m³/s)
15/06	371	329
16/06	408	405
17/06	471	408

Igarapava

Data	Afluência (m³/s)	Defluência (m³/s)
15/06	409	409
16/06	499	465
17/06	453	513

Volta Grande

Data	Afluência (m³/s)	Defluência (m³/s)
15/06	533	671
16/06	502	547
17/06	603	603

Maribondo

Data	Afluência (m³/s)	Defluência (m³/s)	Volume Útil (%)	Cota (m)
15/06	1.006	1.492	64,51	441,58
16/06	982	1.509	63,64	441,45
17/06	1.081	1.243	63,37	441,41

Volume útil superior ou igual a 15%

Funil Grande

Data	Afluência (m³/s)	Defluência (m³/s)	Data	Afluência (m³/s)	Defluência (m³/s)
15/06	159	139	15/06	77	78
16/06	145	161	16/06	64	64
17/06	127	131	17/06	56	57

Itutinga

Rio Grande

Furnas

Data	Afluência (m³/s)	Defluência (m³/s)	Volume Útil (%)	Cota (m)
15/06	479	207	65,93	763,52
16/06	501	365	66,00	763,53
17/06	200	336	65,93	763,52

Camargos

Data	Afluência (m³/s)	Defluência (m³/s)	Volume Útil (%)
15/06	61	77	99,36
16/06	54	62	99,26
17/06	56	56	99,26

Faixa de Operação Normal

Vazão máxima turbinada definida na outorga

Volume útil superior ou igual a 15%

Água Vermelha

Data	Afluência (m³/s)	Defluência (m³/s)	Volume Útil (%)	Cota (m)
15/06	1.906	1.575	64,51	380,29
16/06	1.781	1.715	64,62	380,30
17/06	1.647	1.514	64,84	380,32

Data de Referência

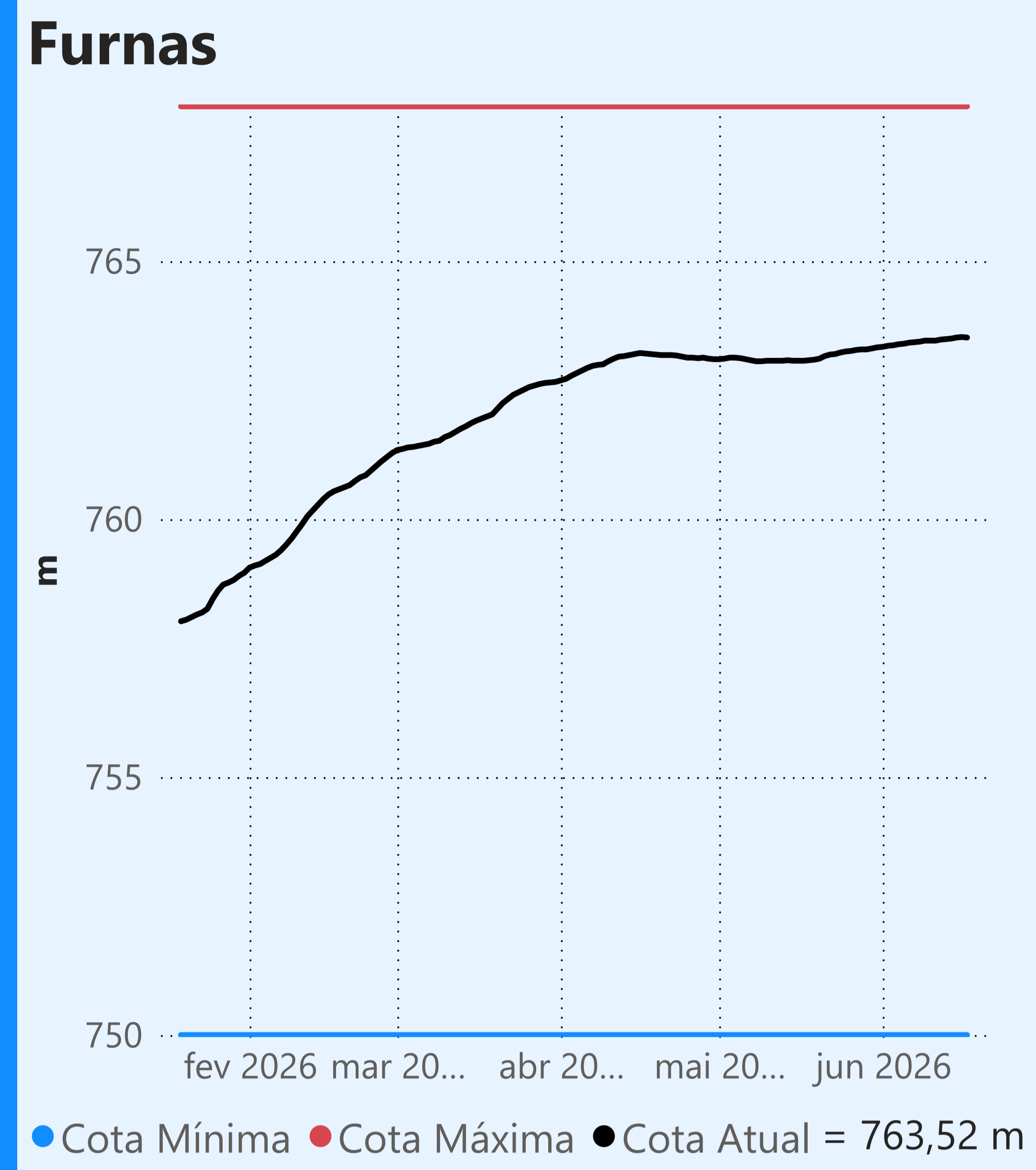
17/06/2026

Período Seco

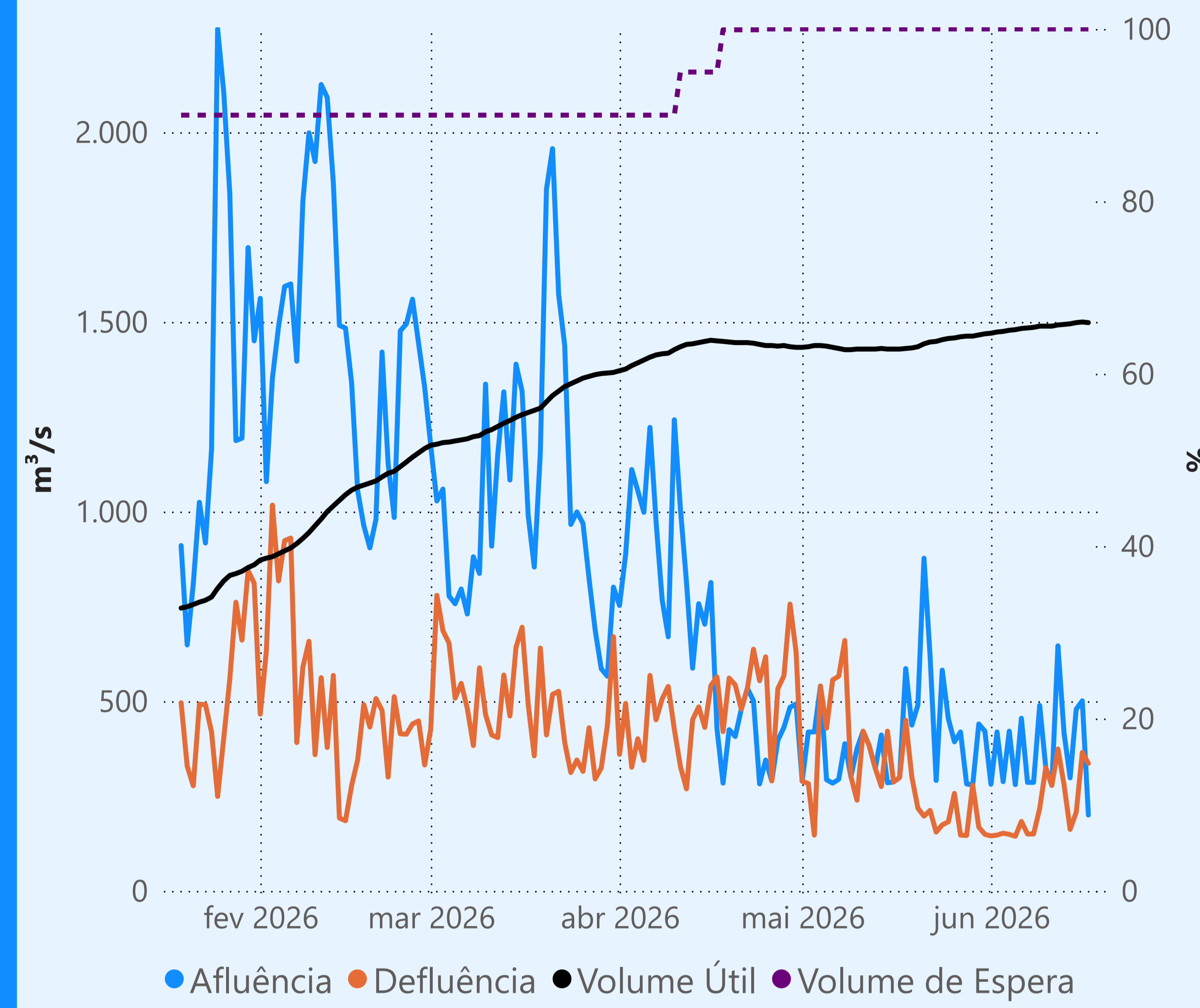
Rio Paranaíba

Rio Paraná

Rio Grande



Faixa de Operação Normal

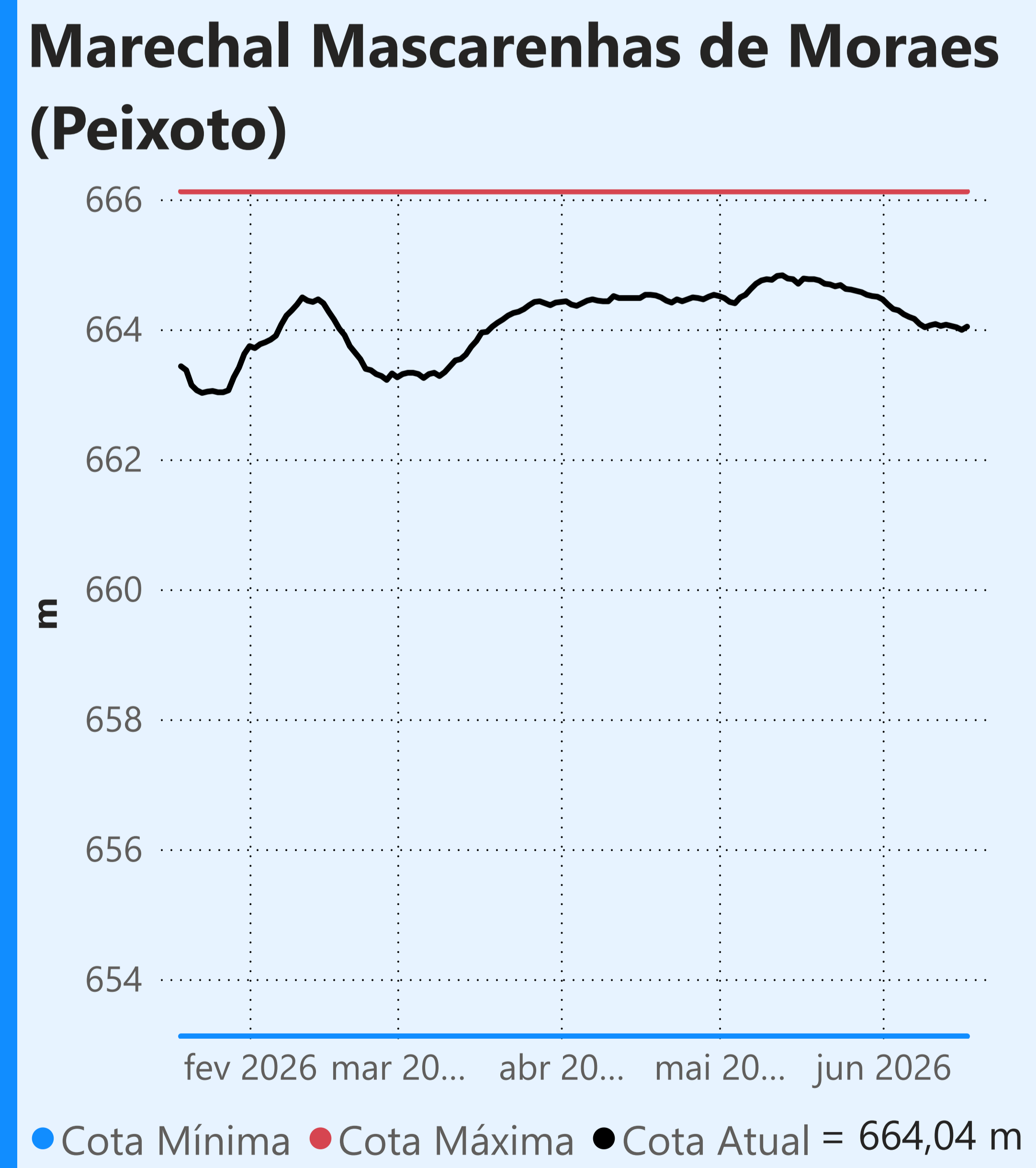
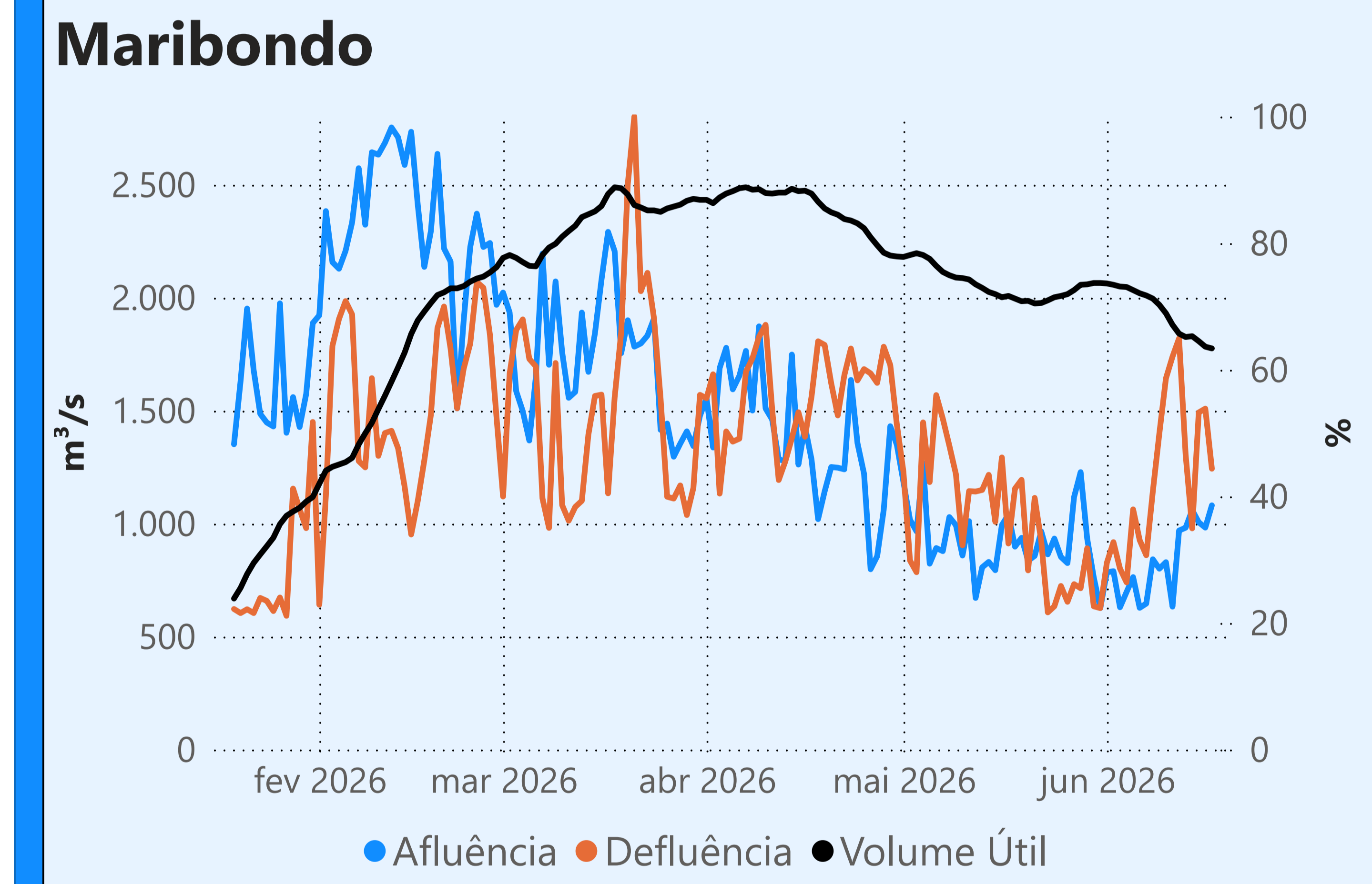
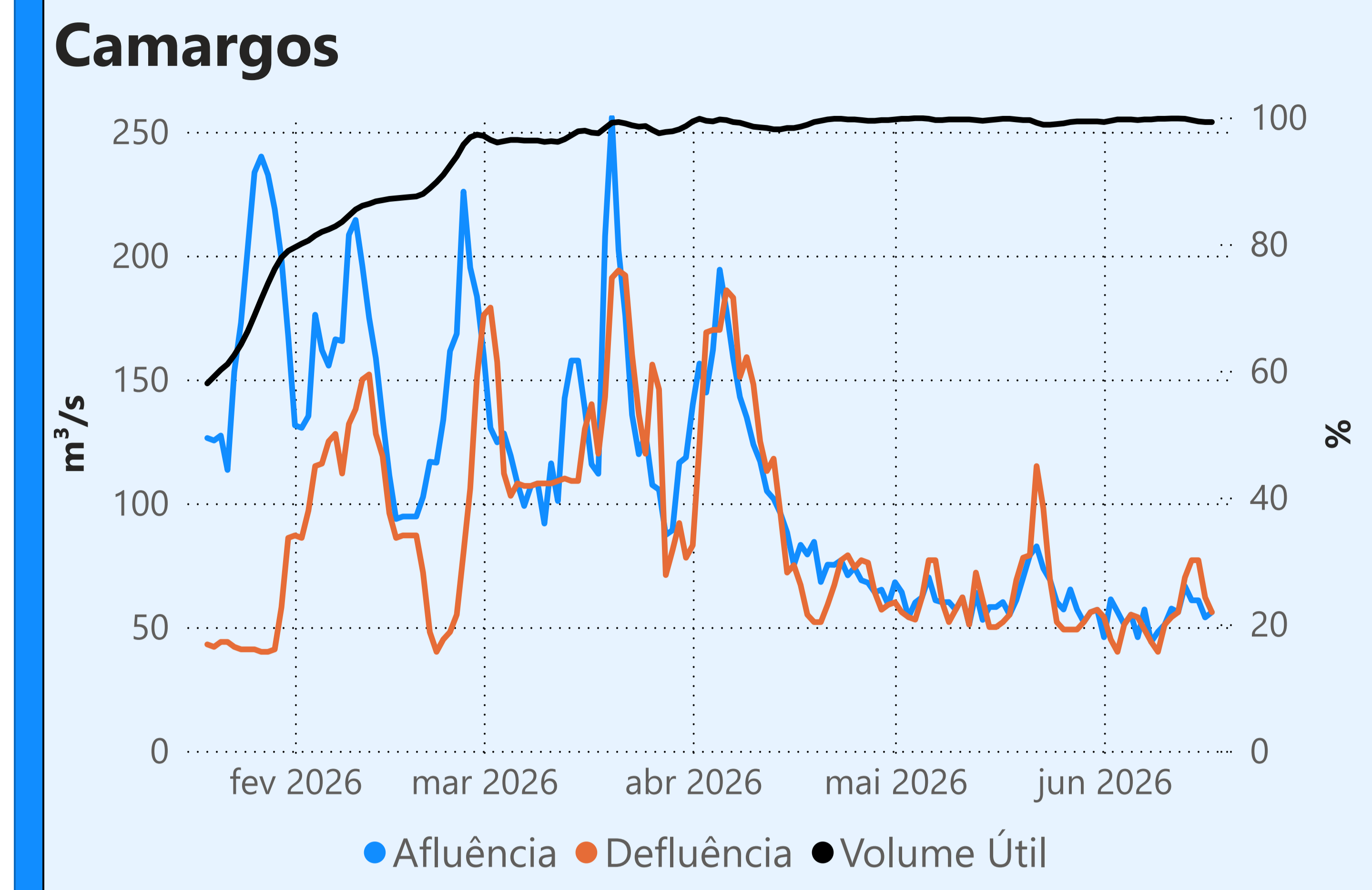


Vazão máxima turbinada definida na outorga

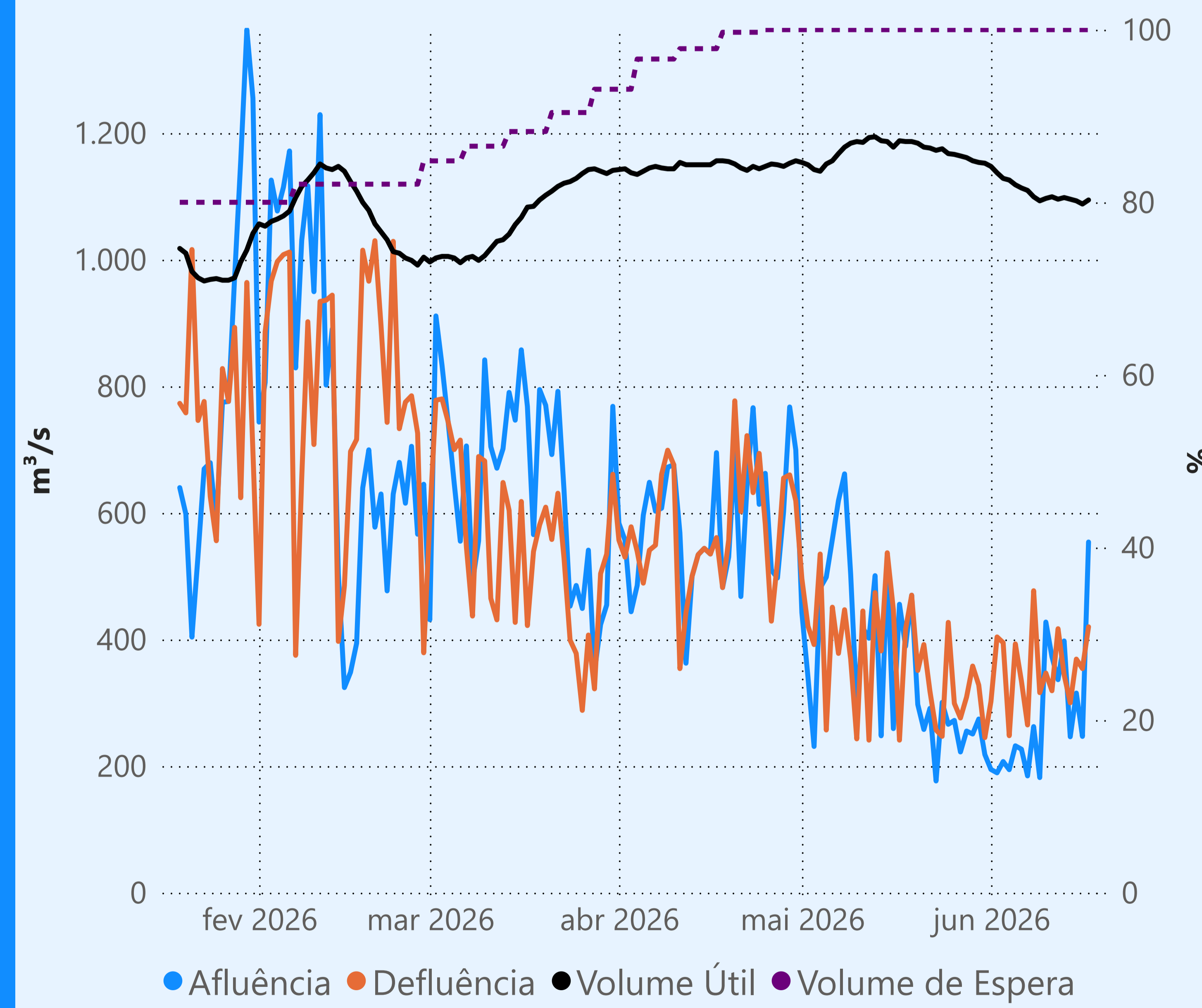
Vazão defluente média mensal (m³/s)

221
junho de 2026

Dia	Defluência	Dia	Defluência
1	145	16	365
2	147	17	336
3	152		
4	149		
5	144		
6	183		
7	150		
8	150		
9	217		
10	325		
11	278		
12	374		
13	280		
14	162		
15	207		



Faixa de Operação Normal

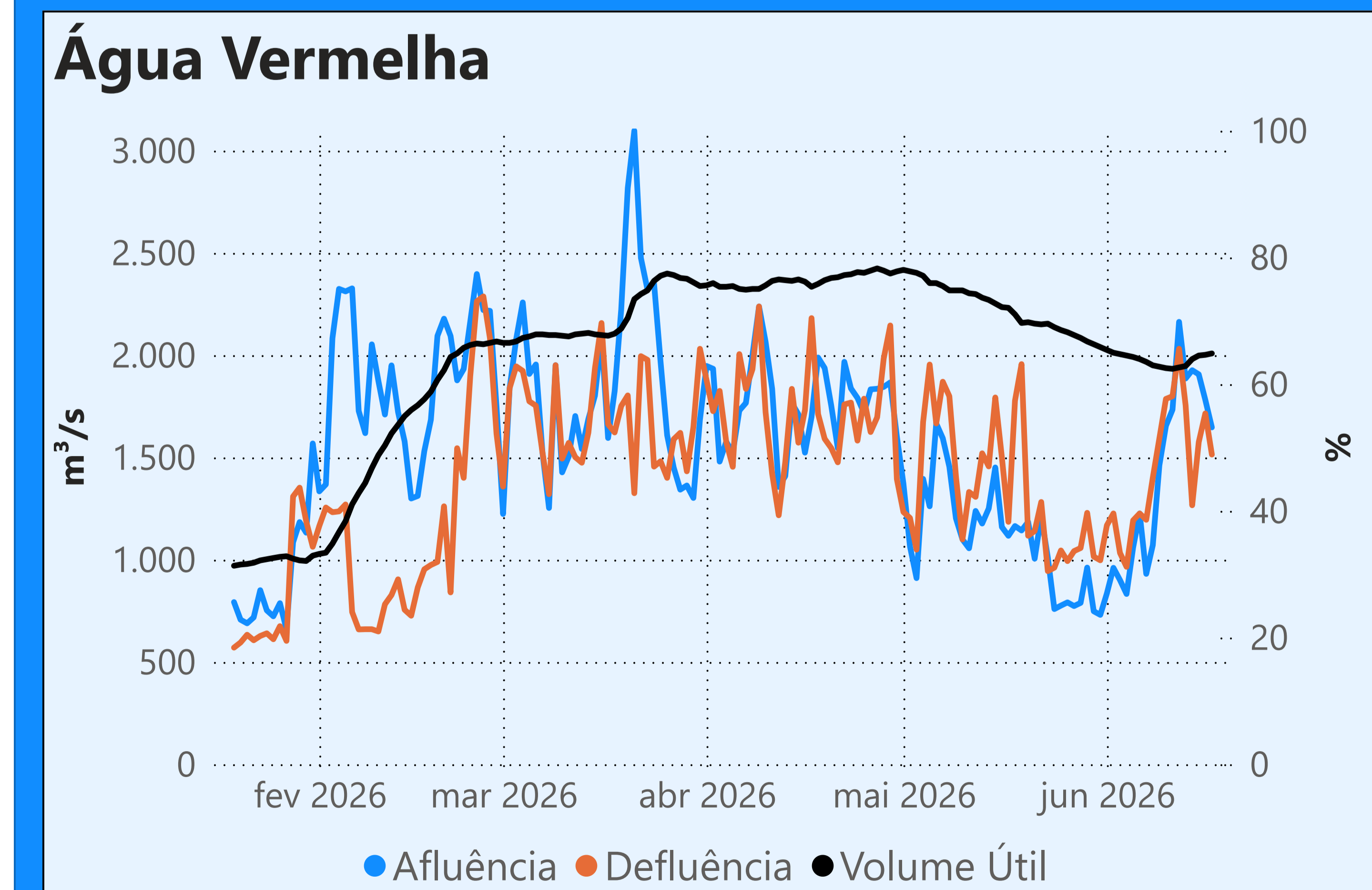


Sem restrição de vazão máxima defluente

Vazão defluente média mensal (m³/s)

353
junho de 2026

Dia	Defluência	Dia	Defluência
1	302	16	354
2	404	17	420
3	395		
4	248		
5	393		
6	334		
7	265		
8	477		
9	316		
10	347		
11	319		
12	417		
13	344		
14	300		
15	369		



Saiba mais sobre as condições de operação do Sistema Hídrico do Rio Paranaíba na [Resolução 194/2024](#)

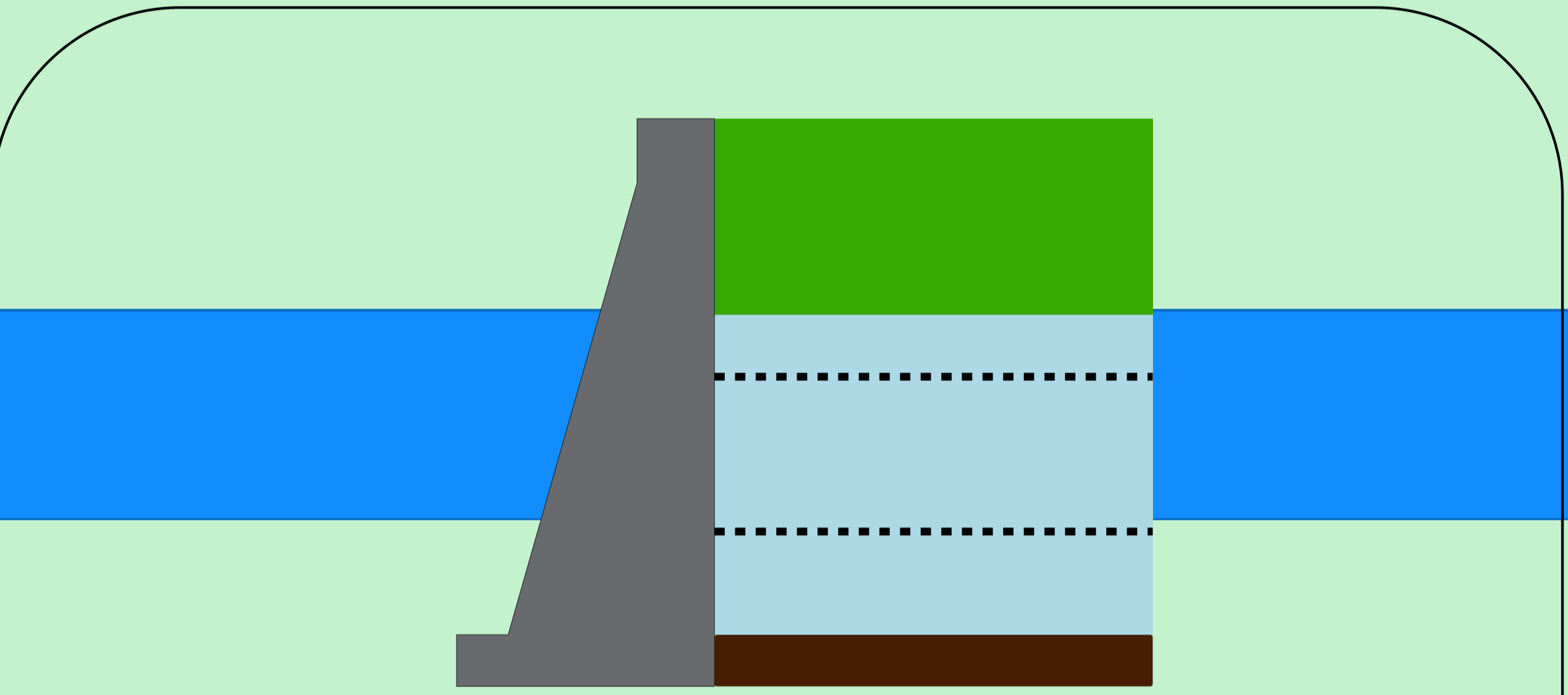
Cachoeira Dourada

Data	Afluência (m³/s)	Defluência (m³/s)
15/06	1.029	827
16/06	1.041	1.109
17/06	1.026	1.043

Faixa de Operação Normal
Vazão defluente máxima média diária igual à vazão máxima turbinada

Itumbiara

Data	Afluência (m³/s)	Defluência (m³/s)	Volume Útil (%)	Cota (m)
15/06	1.105	1.351	82,77	517,08
16/06	1.023	1.433	82,48	517,03
17/06	1.127	1.127	82,48	517,03

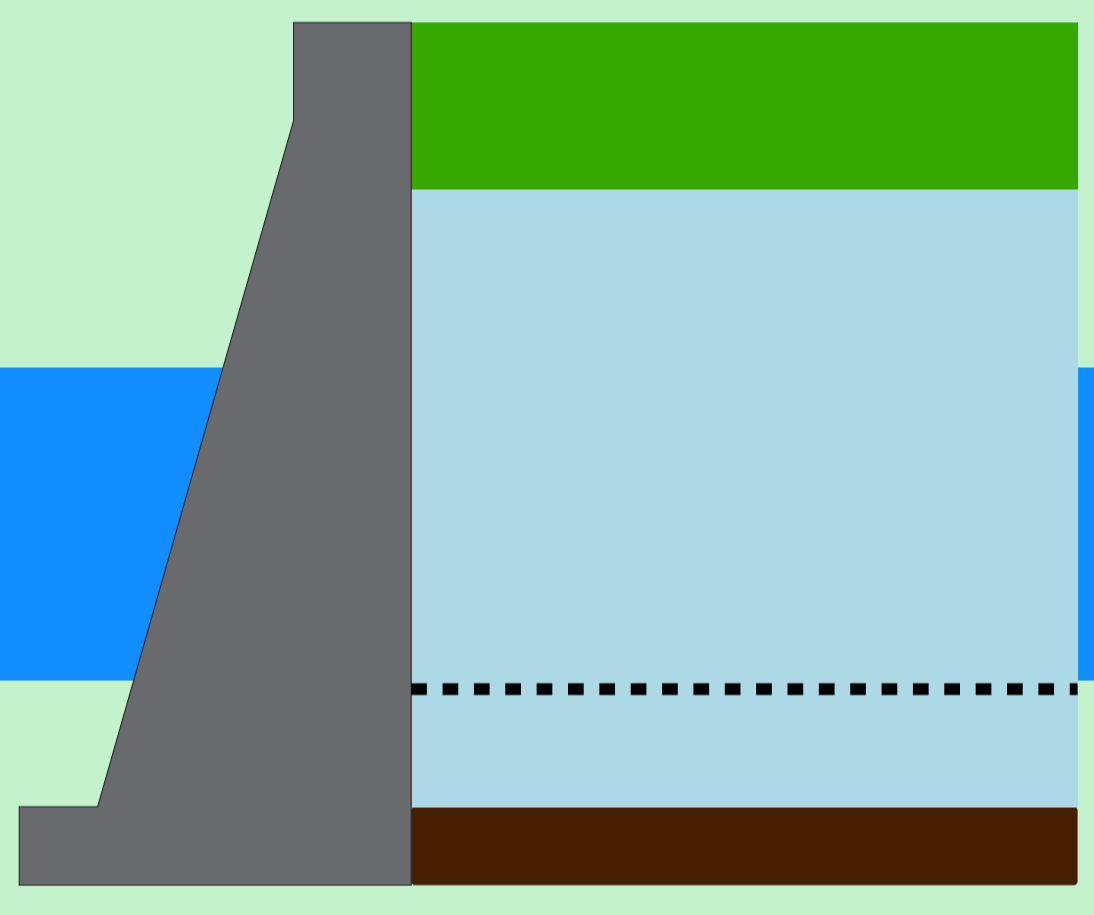


Theodomiro Carneiro Santiago (Emborcação)

Data	Afluência (m³/s)	Defluência (m³/s)	Volume Útil (%)	Cota (m)
15/06	260	339	61,95	648,66
16/06	371	450	61,90	648,64
17/06	275	354	61,85	648,62

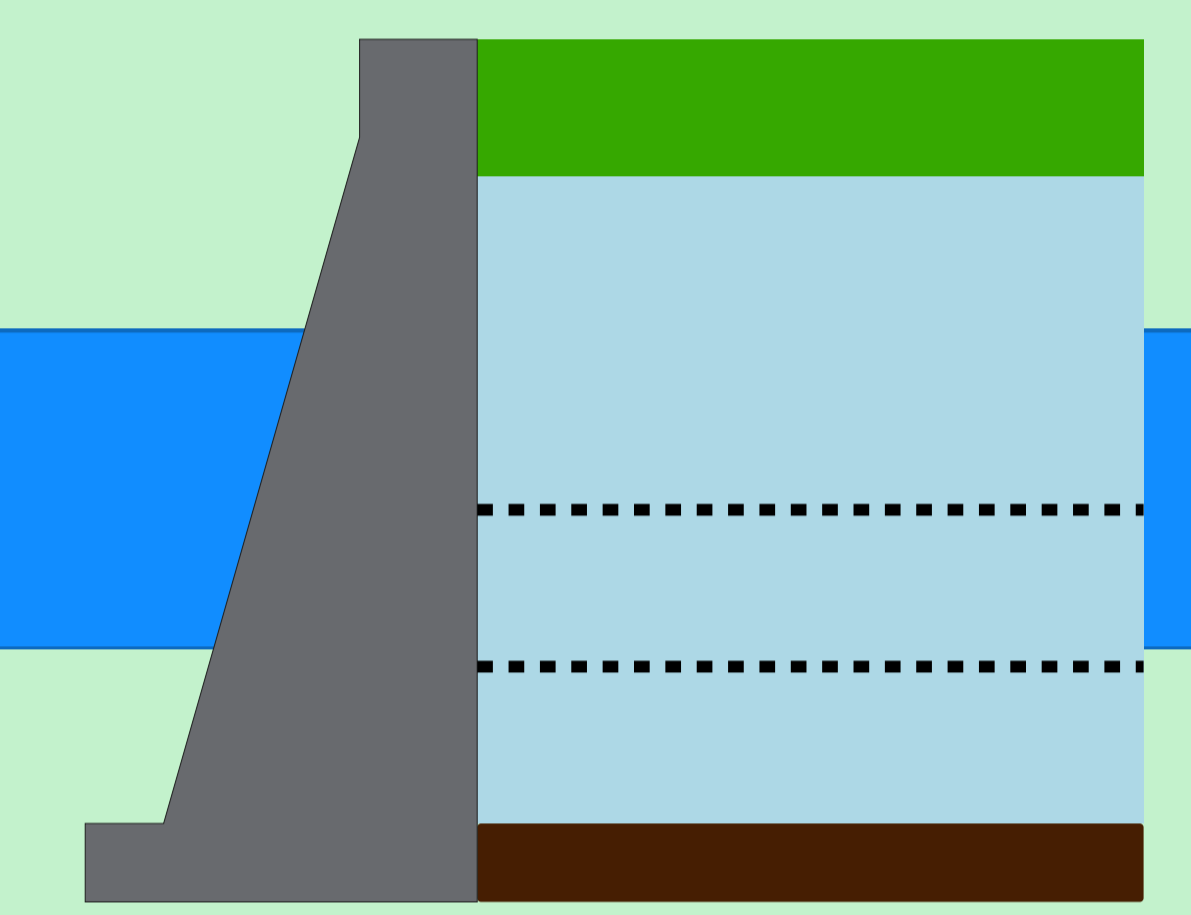
Faixa de Operação Normal
Vazão defluente máxima média diária igual à vazão máxima turbinada

Volume útil superior ou igual a 15%



São Simão

Data	Afluência (m³/s)	Defluência (m³/s)	Volume Útil (%)	Cota (m)
15/06	1.974	1.780	78,14	398,95
16/06	2.360	1.777	79,05	399,04
17/06	1.793	2.052	78,65	399,00

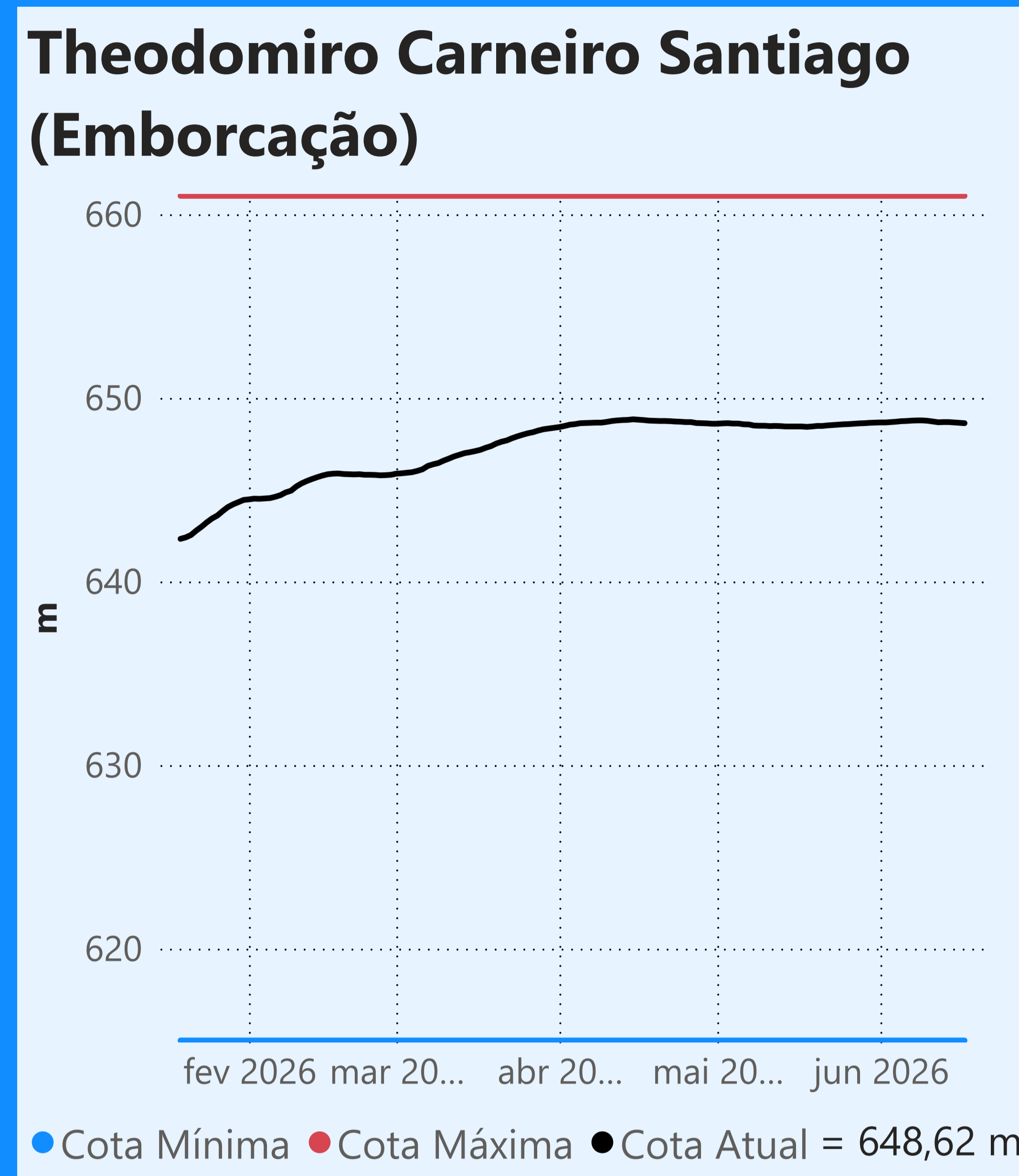


Rio Paranaíba

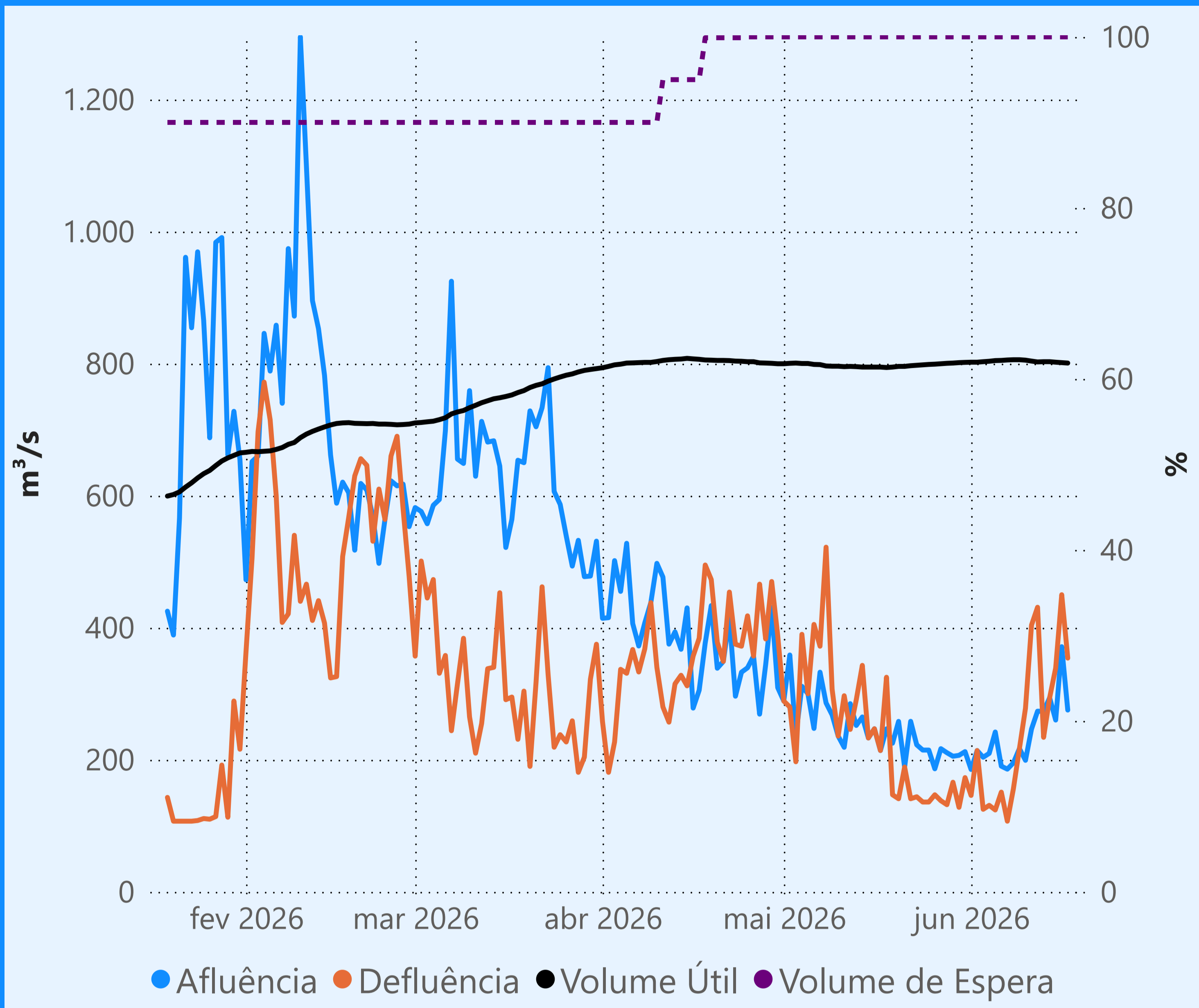
Rio Paraná

Rio Grande

Data de Referência
17/06/2026
Período Seco



Faixa de Operação Normal

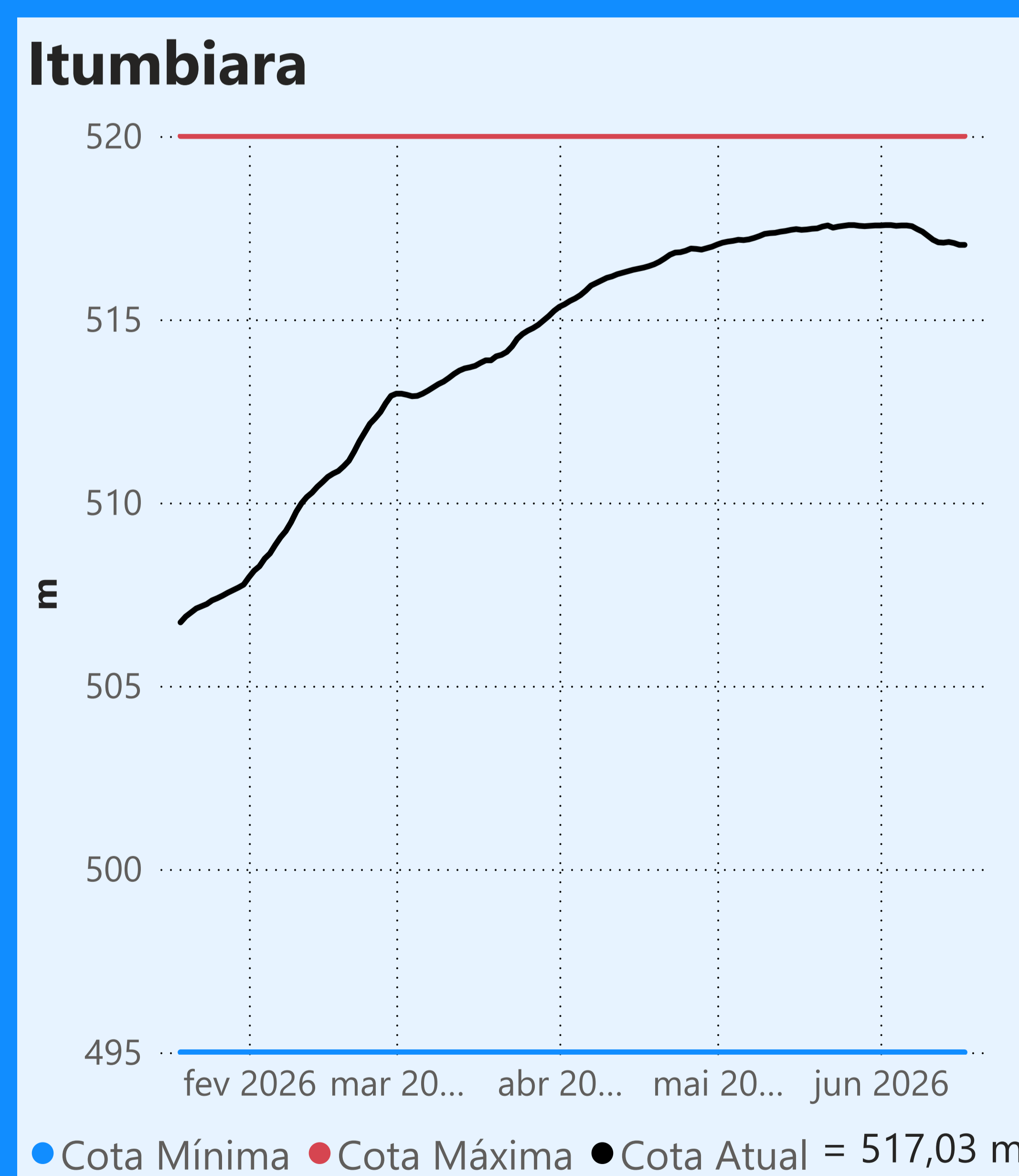
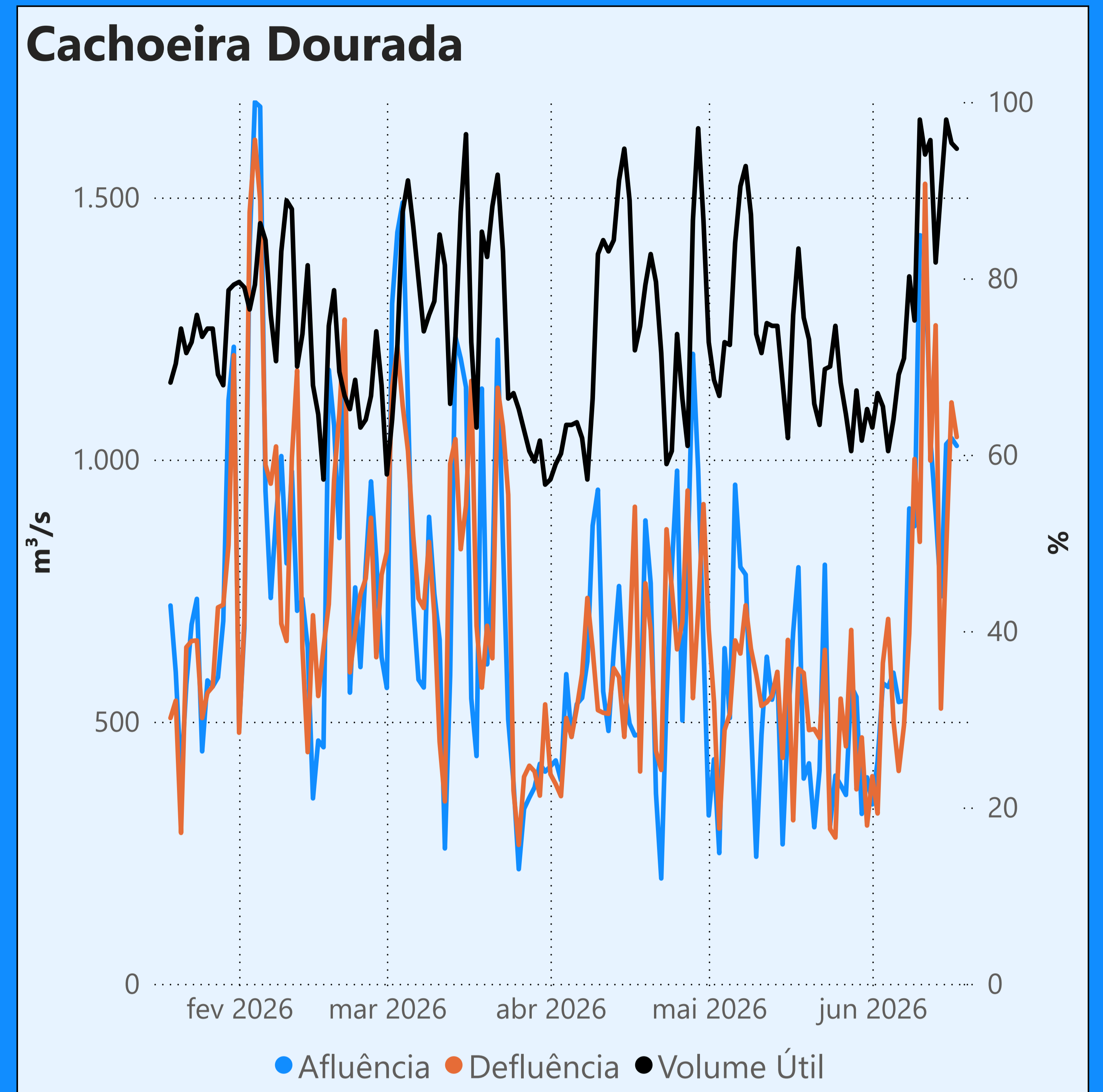


Vazão defluente máxima média diária igual à vazão máxima turbinada

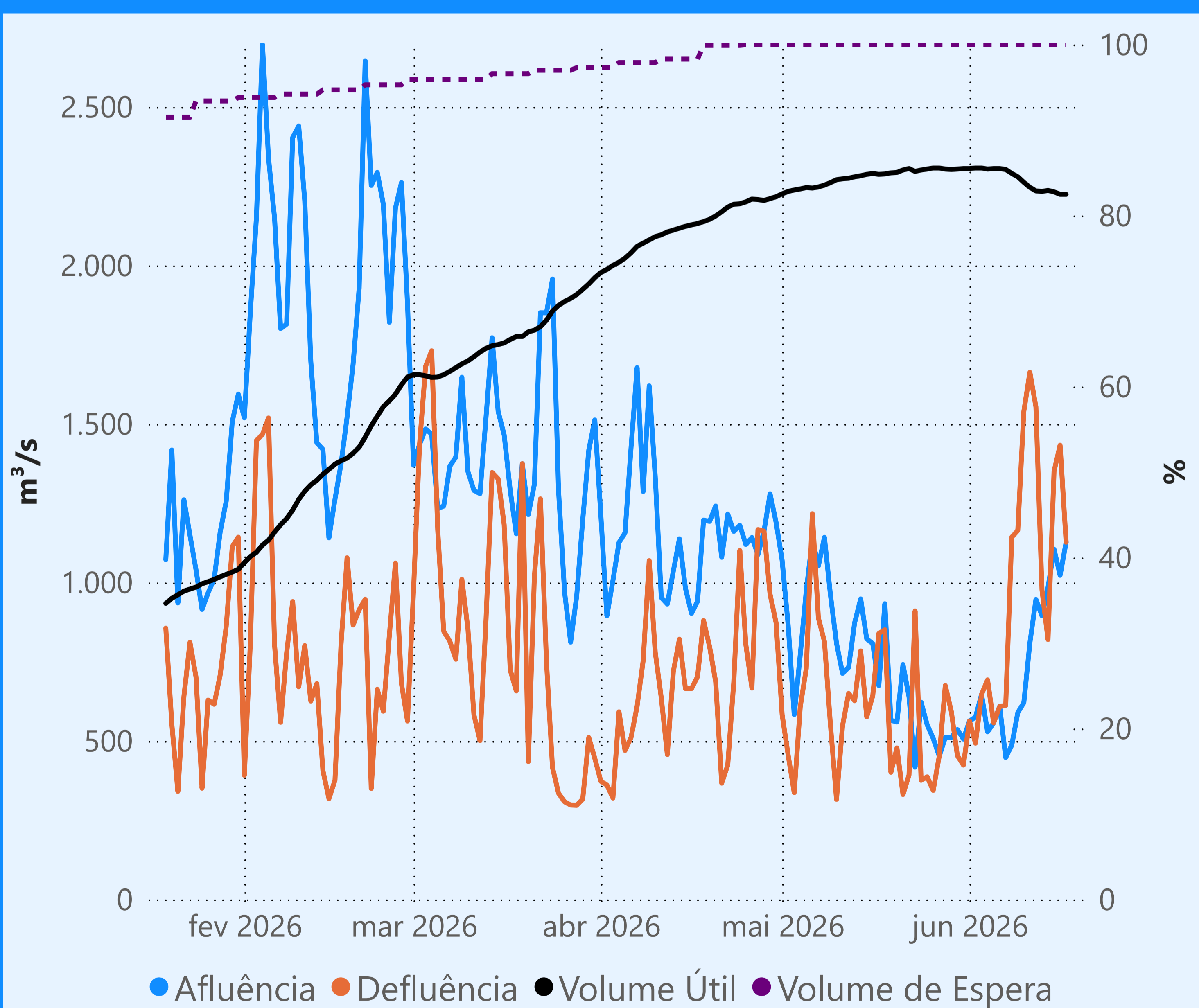
Vazão defluente média mensal (m³/s)

244
junho de 2026

Dia	Defluência	Dia	Defluência
1	146	16	450
2	214	17	354
3	125		
4	131		
5	124		
6	151		
7	107		
8	156		
9	217		
10	278		
11	404		
12	431		
13	234		
14	294		
15	339		



Faixa de Operação Normal

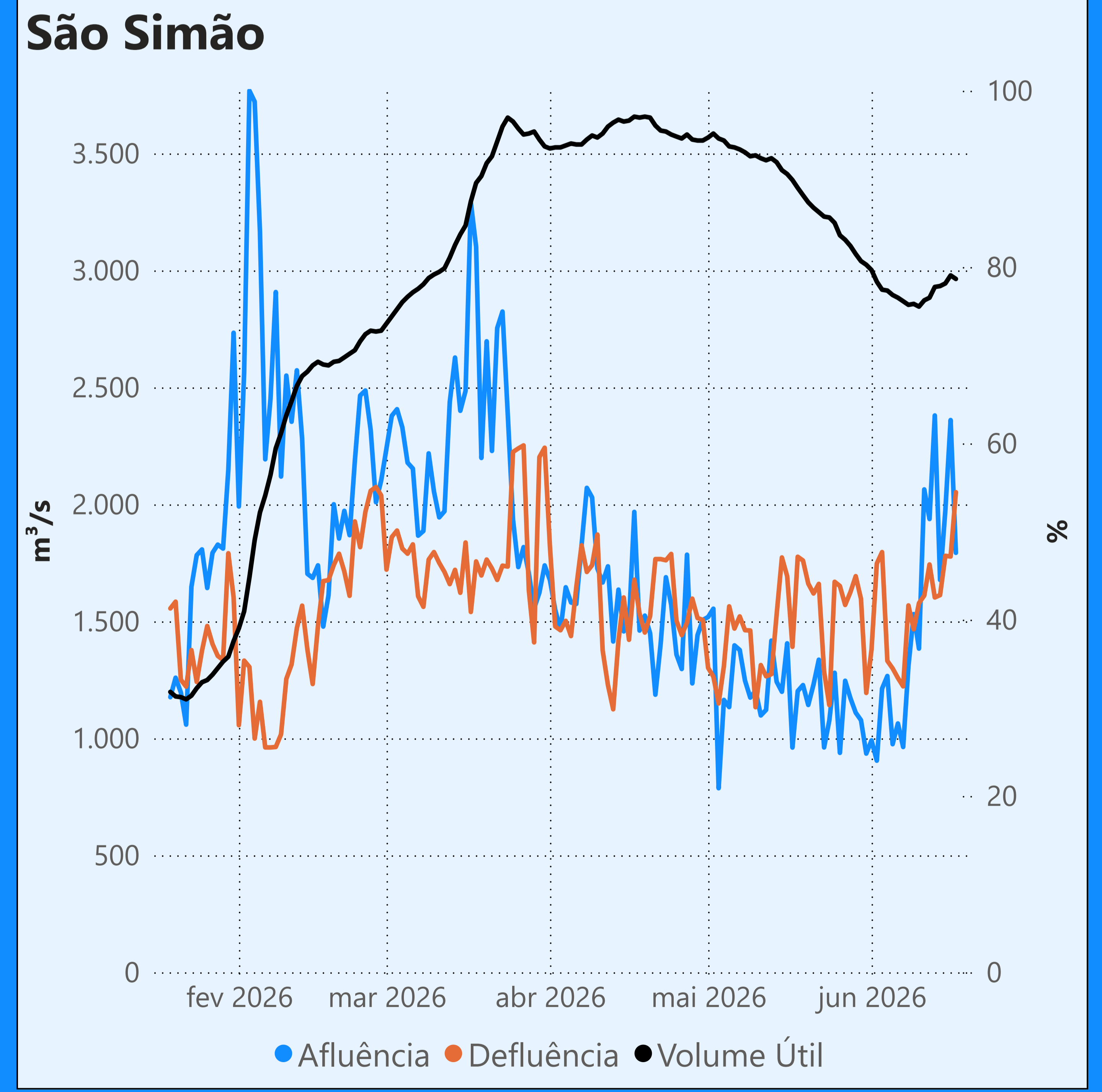


Vazão defluente máxima média diária igual à vazão máxima turbinada

Vazão defluente média mensal (m³/s)

997
junho de 2026

Dia	Defluência	Dia	Defluência
1	563	16	1.433
2	493	17	1.127
3	647		
4	693		
5	557		
6	609		
7	612		
8	1.143		
9	1.164		
10	1.540		
11	1.663		
12	1.554		
13	977		
14	820		
15	1.351		



Saiba mais sobre os termos técnicos da operação dos reservatórios no [Glossário do Sistema de Acompanhamento de Reservatórios - SAR da ANA](#)

Superintendência de Operações e Eventos Críticos
Coordenação de Operação de Reservatórios e Sistemas Hídricos

Fonte: ONS
*Dados consistidos sujeitos a novas revisões