

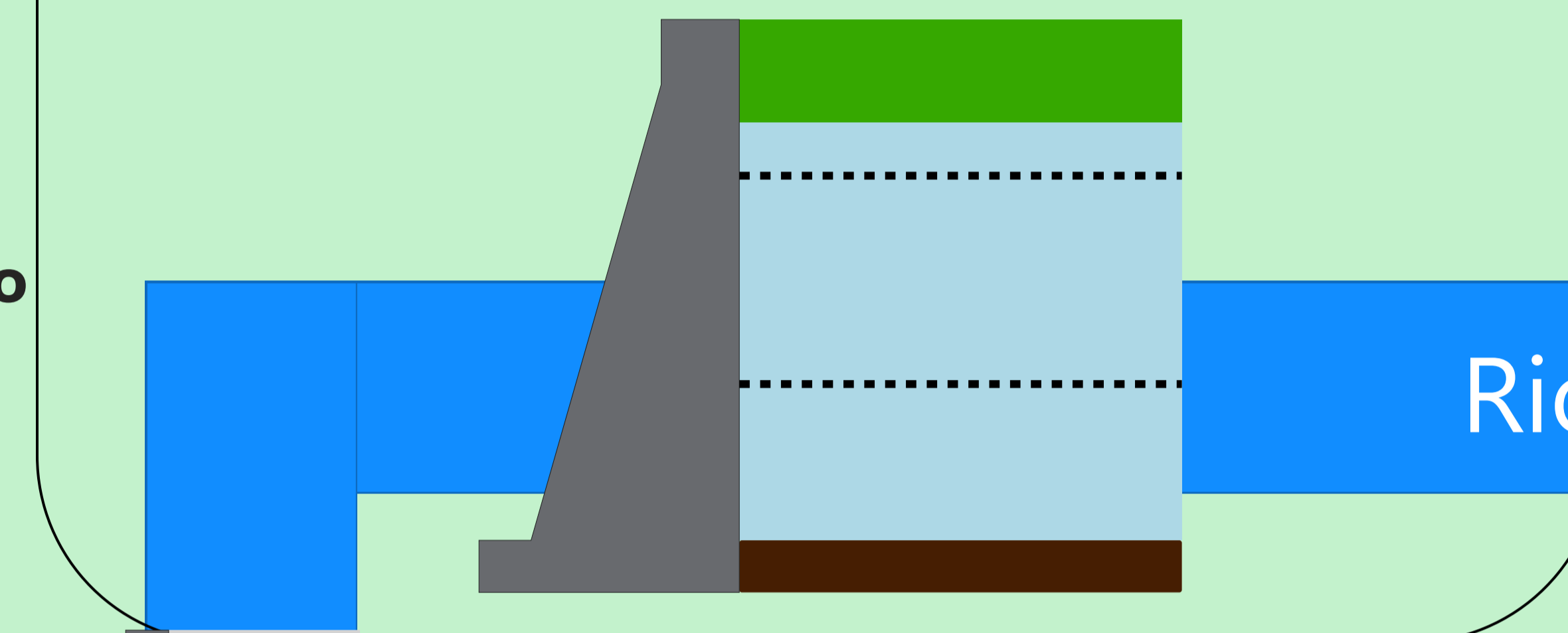
Saiba mais sobre as condições de operação do Sistema Hídrico do Rio Grande na [Resolução 193/2024](#)

### Faixa de Operação Normal

Sem restrição de vazão máxima defluente

#### Marechal Mascarenhas de Moraes (Peixoto)

Data	Afluência (m³/s)	Defluência (m³/s)	Volume Útil (%)	Cota (m)
13/06	398	344	80,55	664,07
14/06	246	300	80,36	664,05
15/06	315	369	80,17	664,03



#### Luiz Carlos Barreto de Carvalho

Data	Afluência (m³/s)	Defluência (m³/s)
13/06	347	342
14/06	293	288
15/06	362	367

#### Jaguara

Data	Afluência (m³/s)	Defluência (m³/s)
13/06	368	319
14/06	328	529
15/06	371	329

#### Igarapava

Data	Afluência (m³/s)	Defluência (m³/s)
13/06	416	390
14/06	617	626
15/06	409	409

#### Volta Grande

Data	Afluência (m³/s)	Defluência (m³/s)
13/06	516	493
14/06	719	514
15/06	533	671

#### Maribondo

Data	Afluência (m³/s)	Defluência (m³/s)	Volume Útil (%)	Cota (m)
13/06	982	1.306	65,17	441,68
14/06	1.060	979	65,30	441,70
15/06	1.006	1.492	64,51	441,58

Volume útil superior ou igual a 15%

### Funil Grande

Data	Afluência (m³/s)	Defluência (m³/s)	Data	Afluência (m³/s)	Defluência (m³/s)
13/06	128	152	13/06	70	68
14/06	156	144	14/06	77	79
15/06	159	139	15/06	77	78

### Itutinga

Rio Grande

### Furnas

Data	Afluência (m³/s)	Defluência (m³/s)	Volume Útil (%)	Cota (m)
13/06	416	280	65,72	763,49
14/06	298	162	65,79	763,50
15/06	479	207	65,93	763,52

### Camargos

Data	Afluência (m³/s)	Defluência (m³/s)	Volume Útil (%)
13/06	67	70	99,78
14/06	61	77	99,57
15/06	61	77	99,36

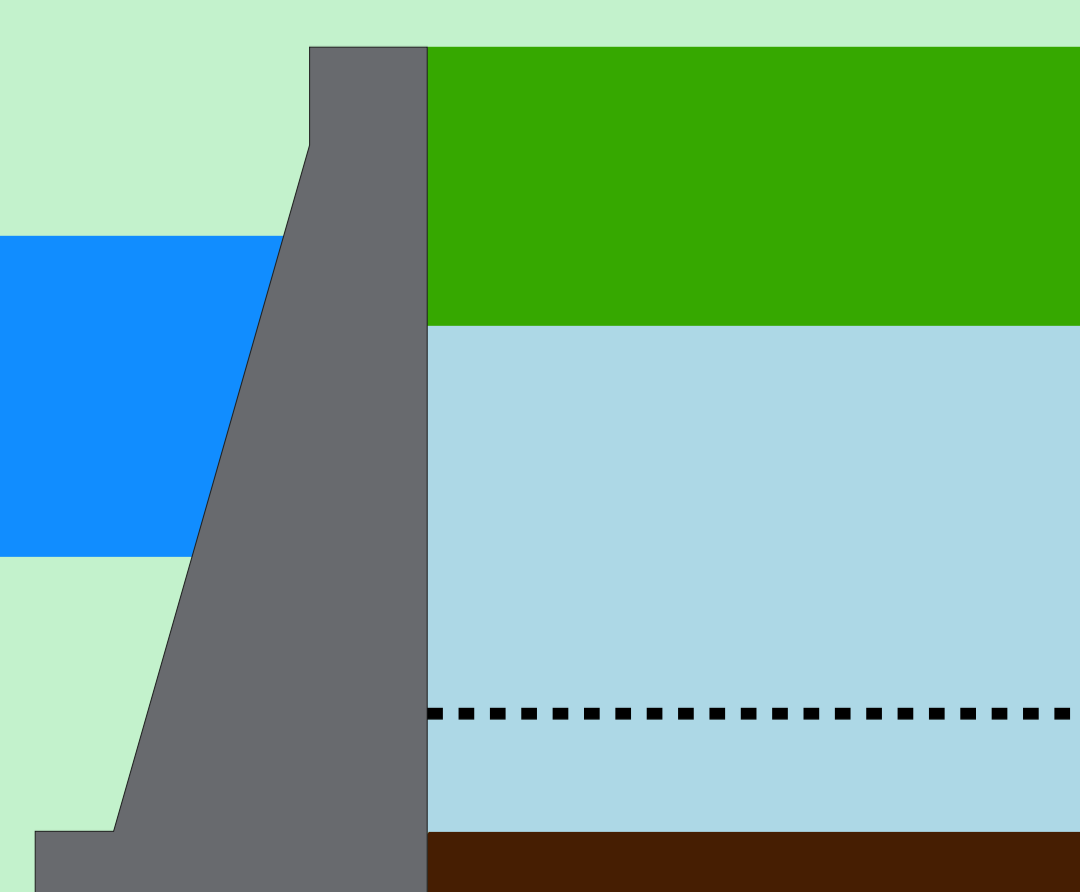
### Faixa de Operação Normal

Vazão máxima turbinada definida na outorga

Volume útil superior ou igual a 15%

#### Água Vermelha

Data	Afluência (m³/s)	Defluência (m³/s)	Volume Útil (%)	Cota (m)
13/06	1.886	1.754	62,85	380,14
14/06	1.926	1.266	63,95	380,24
15/06	1.906	1.575	64,51	380,29



Data de Referência

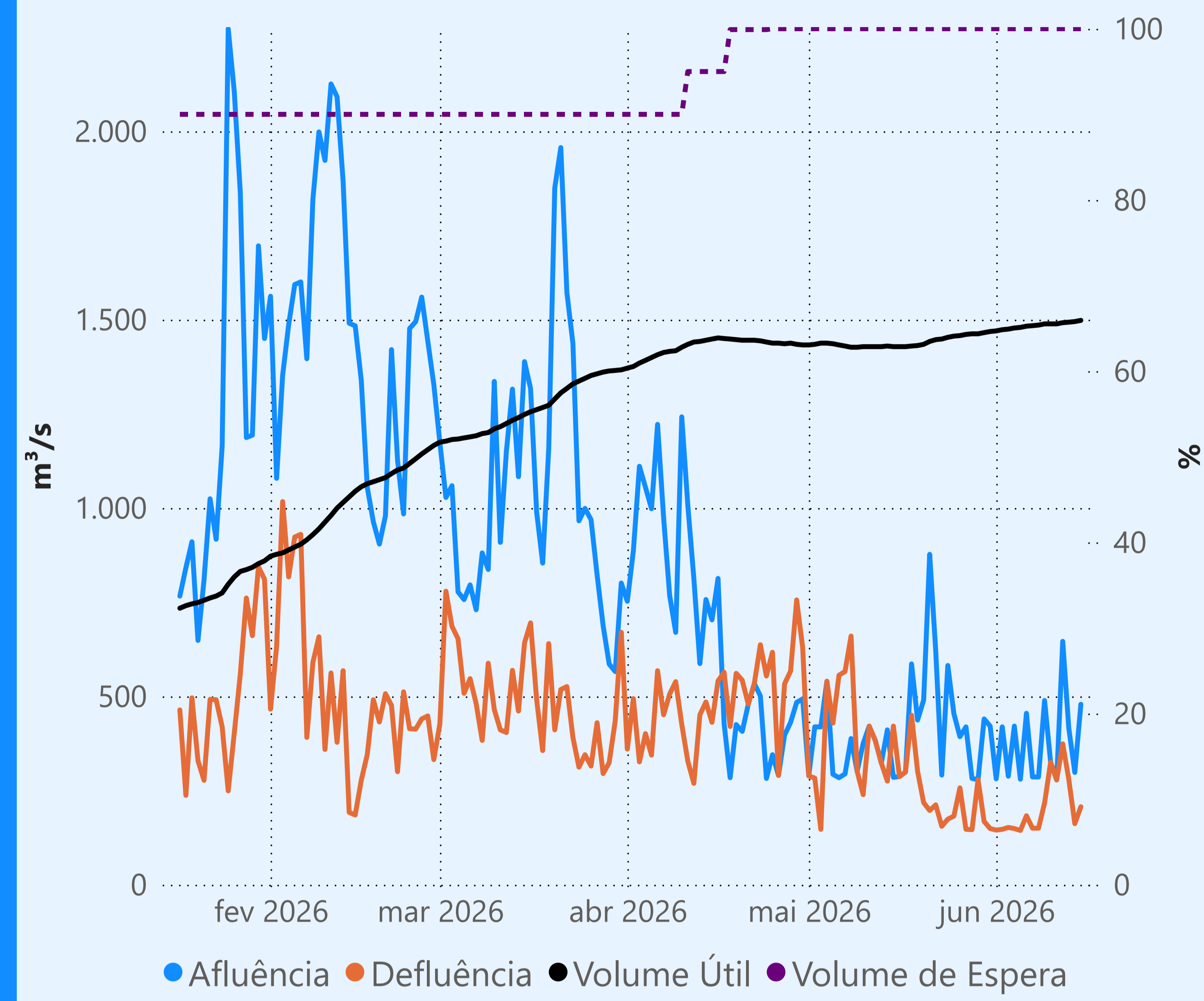
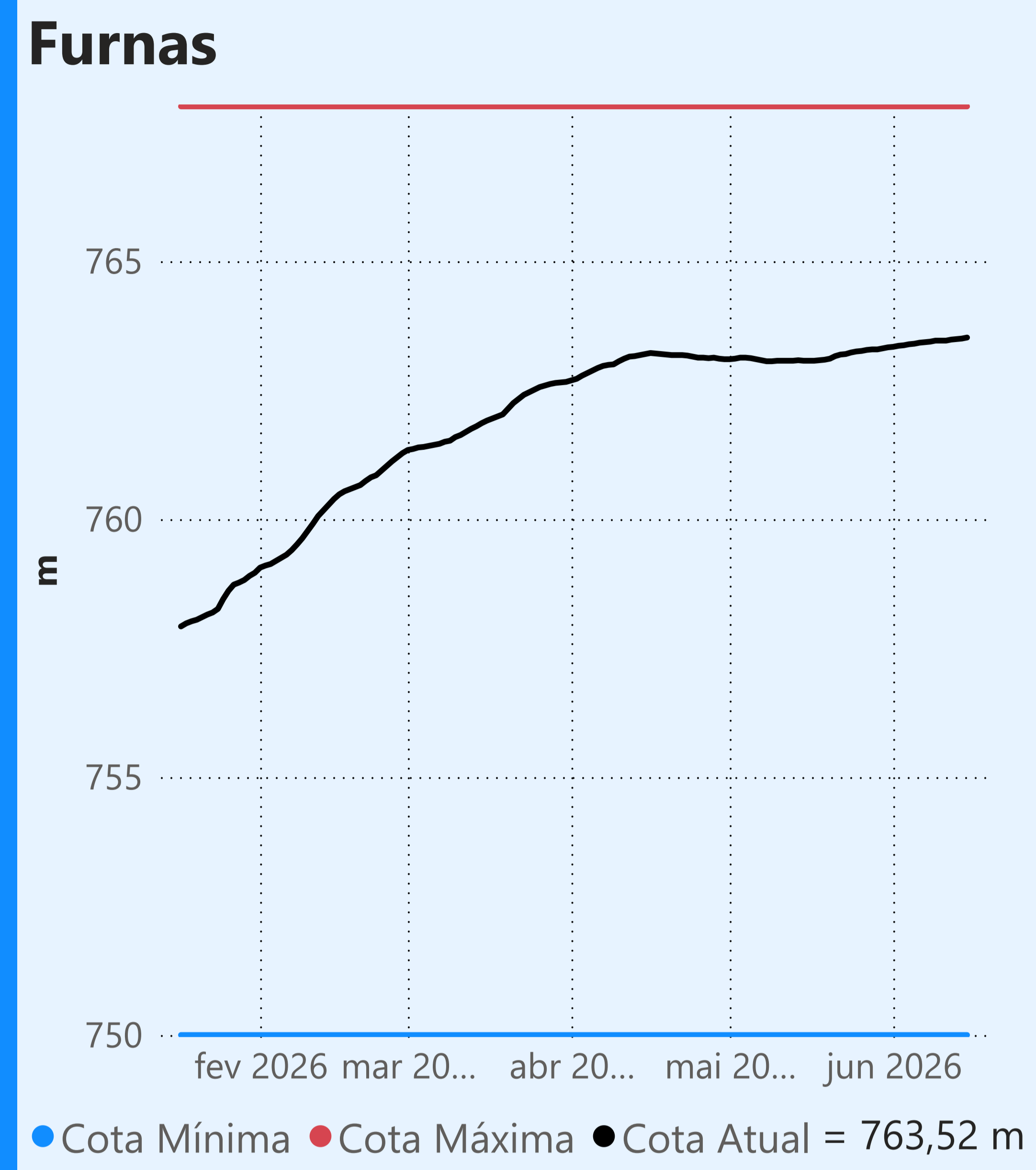
**15/06/2026**

**Período Seco**

Rio Paranaíba

Rio Paraná

Rio Grande



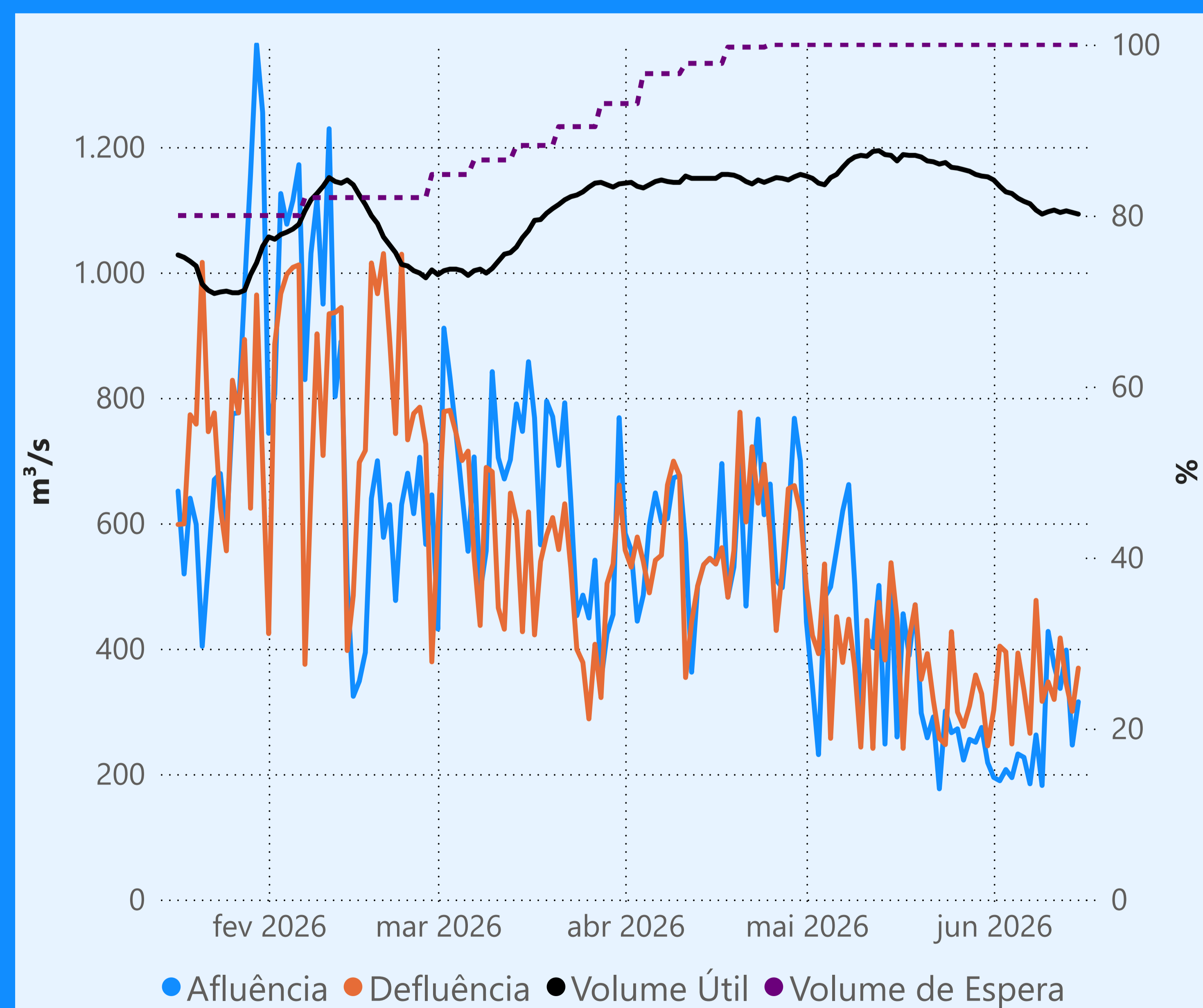
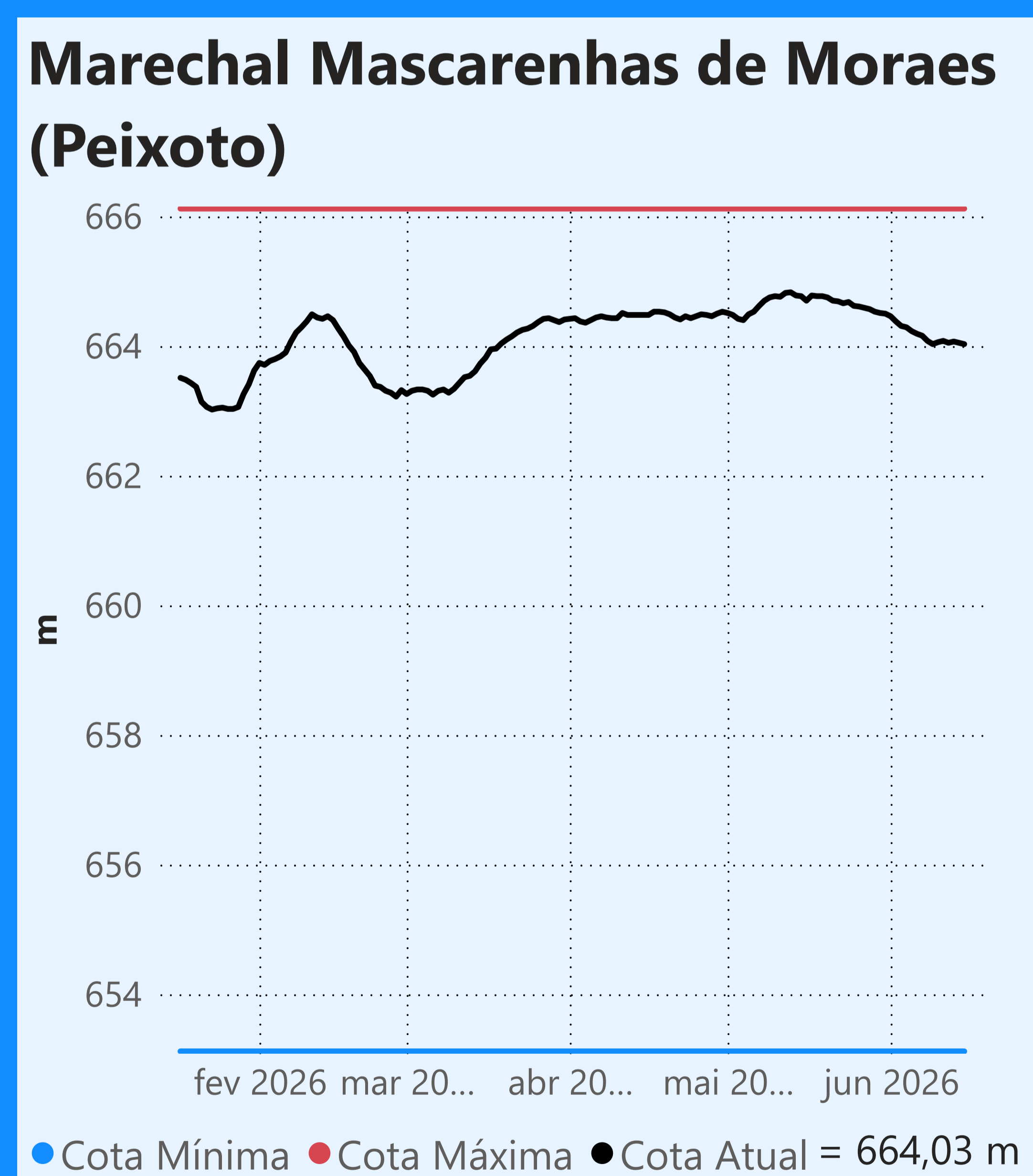
### Vazão defluente média mensal (m³/s)

204  
junho de 2026

Dia	Defluência
1	145
2	147
3	152
4	149
5	144
6	183
7	150
8	150
9	217
10	325
11	278
12	374
13	280
14	162
15	207

Faixa de Operação Normal

Vazão máxima turbinada definida na outorga



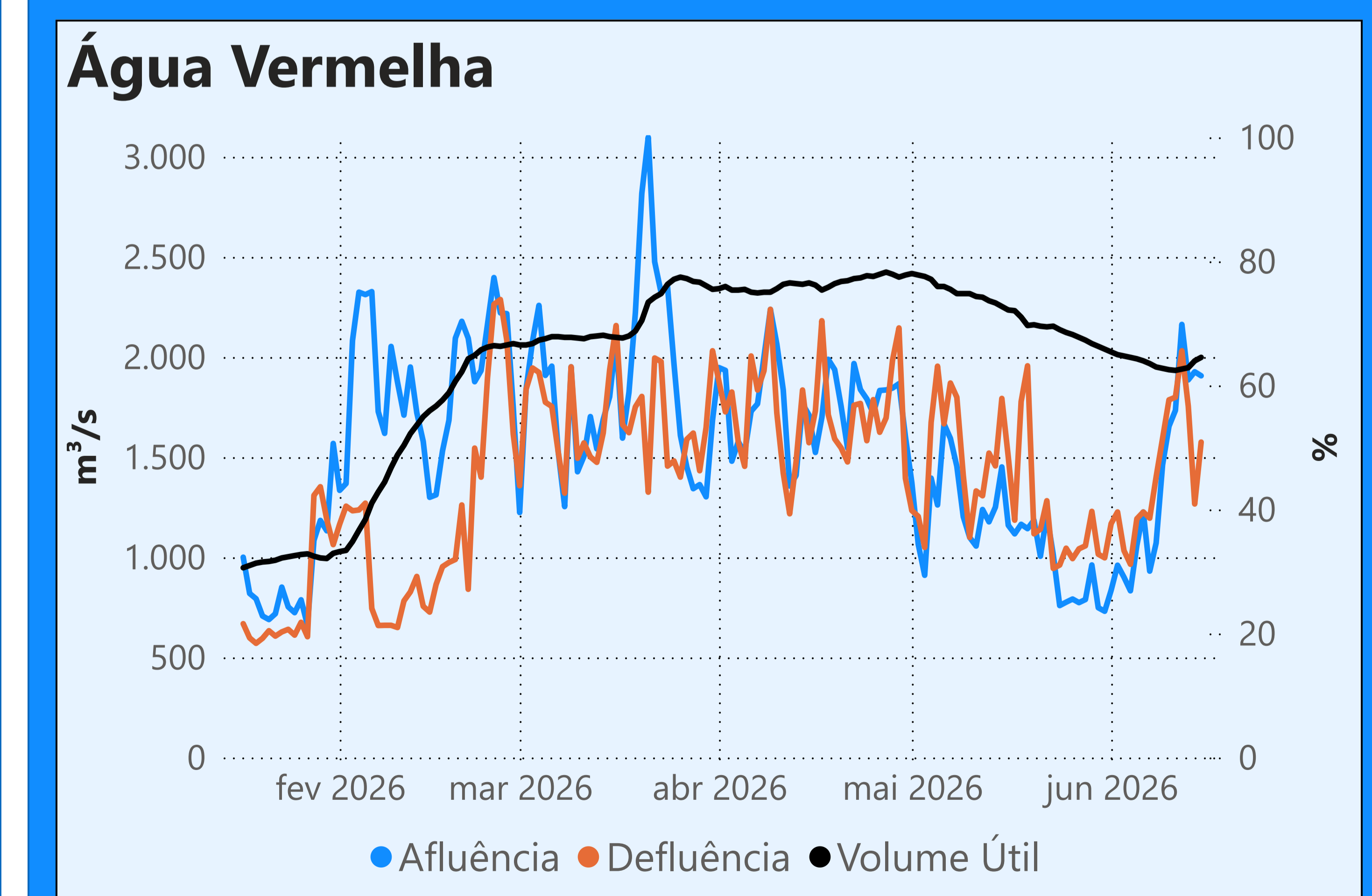
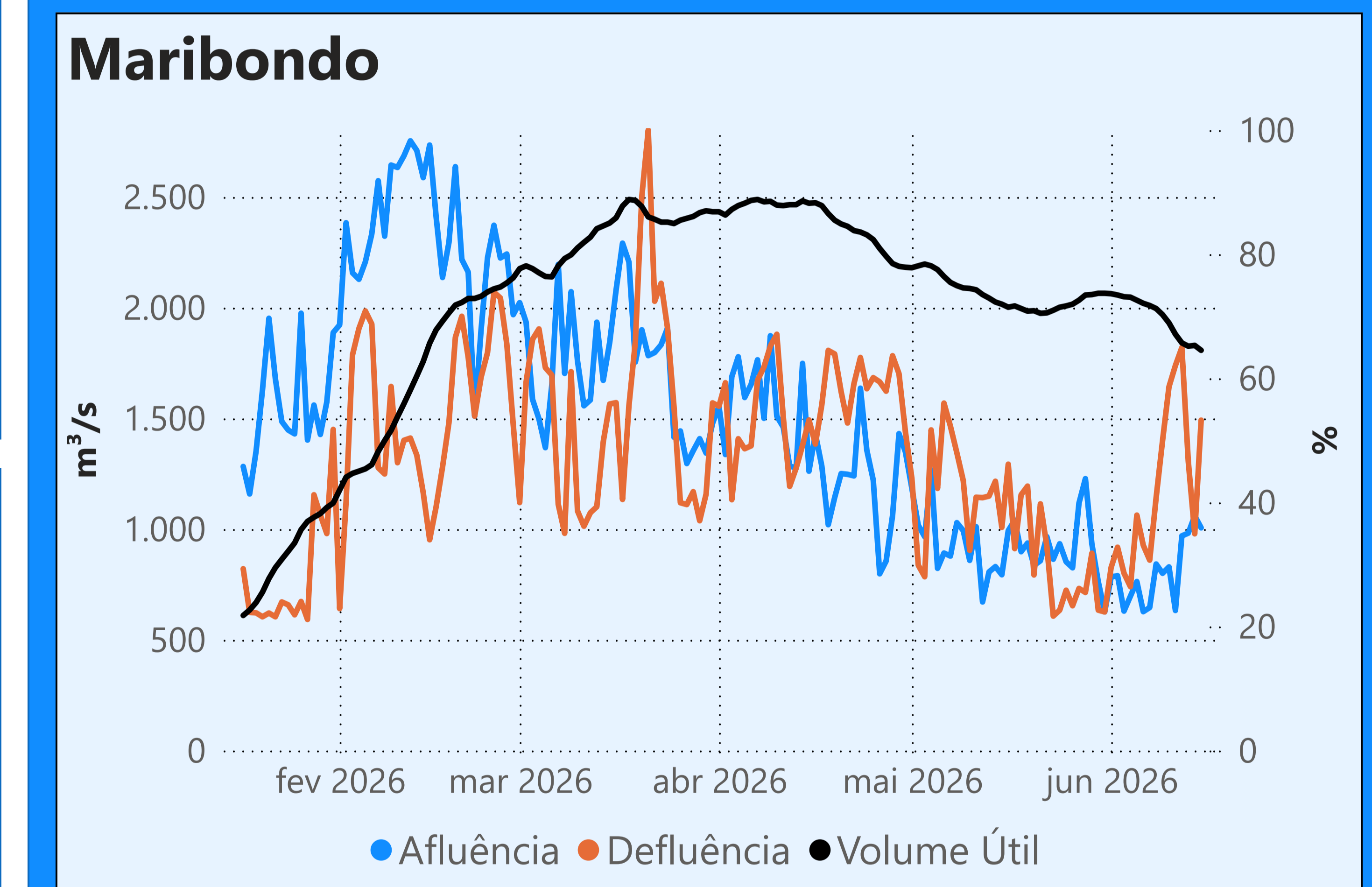
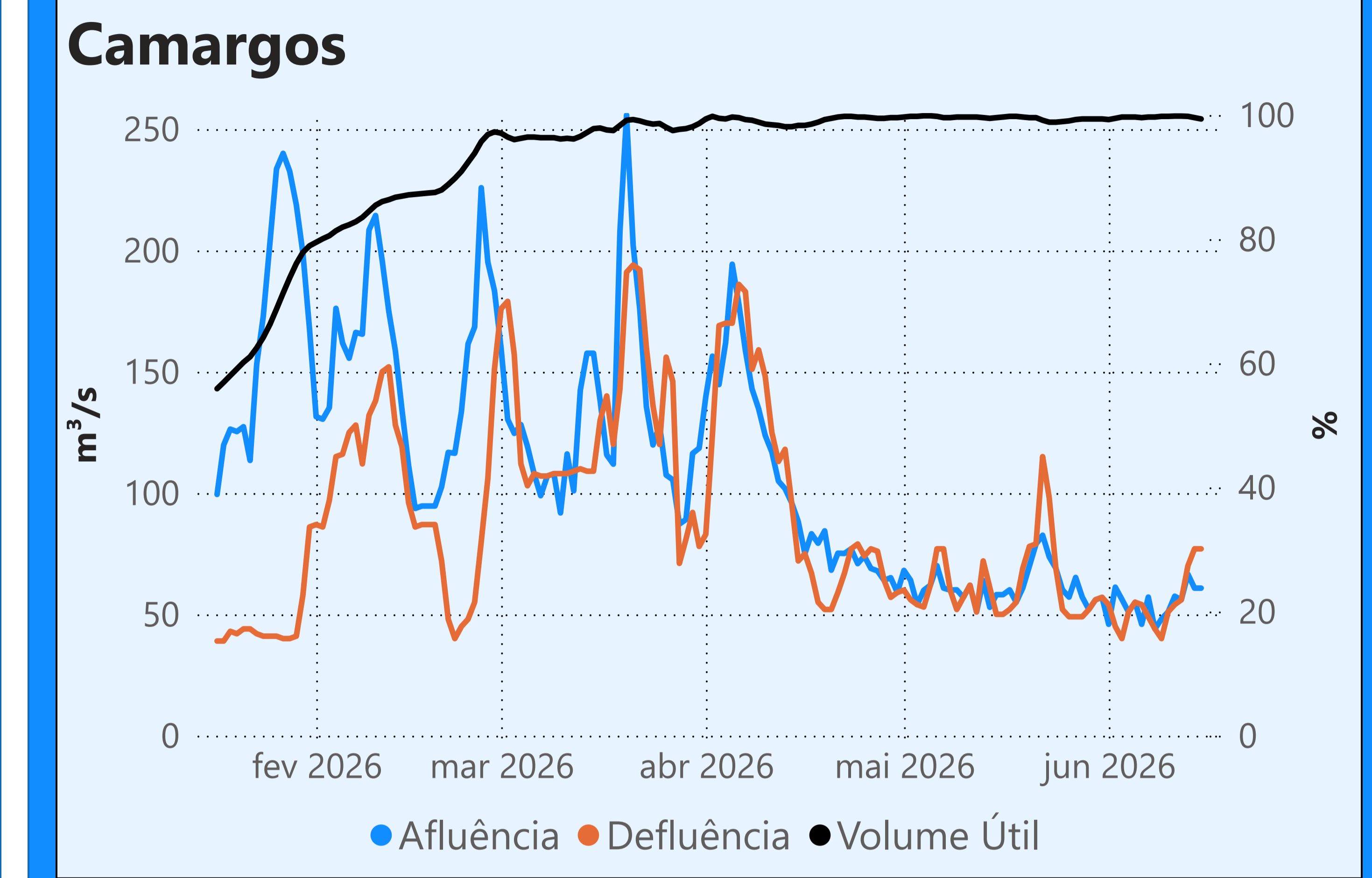
### Vazão defluente média mensal (m³/s)

349  
junho de 2026

Dia	Defluência
1	302
2	404
3	395
4	248
5	393
6	334
7	265
8	477
9	316
10	347
11	319
12	417
13	344
14	300
15	369

Faixa de Operação Normal

Sem restrição de vazão máxima defluente



Saiba mais sobre os termos técnicos da operação dos reservatórios no [Glossário do Sistema de Acompanhamento de Reservatórios - SAR da ANA](#)

Superintendência de Operações e Eventos Críticos  
Coordenação de Operação de Reservatórios e Sistemas Hídricos

Fonte: ONS  
\*Dados consistidos sujeitos a novas revisões

Saiba mais sobre as condições de operação do Sistema Hídrico do Rio Paranaíba na [Resolução 194/2024](#)

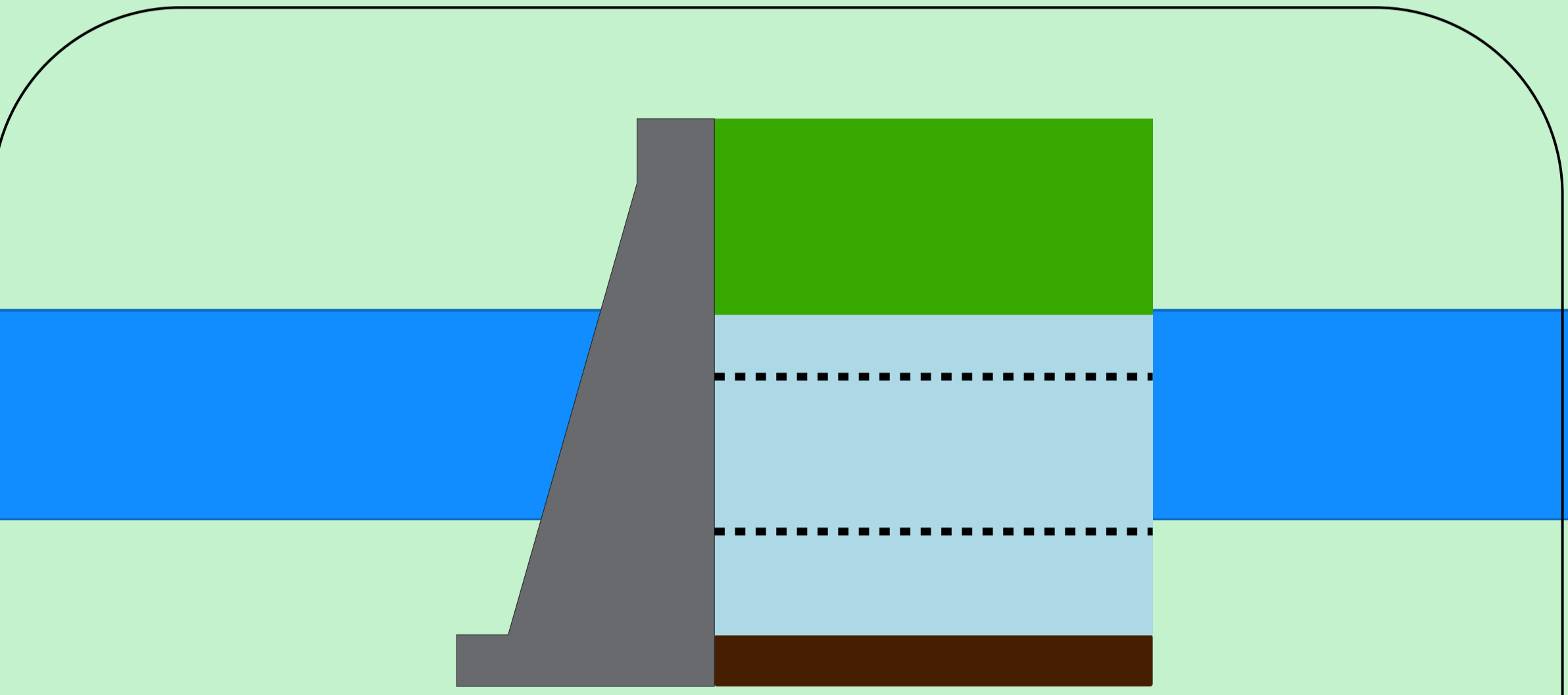
**Cachoeira Dourada**

Data	Afluência (m³/s)	Defluência (m³/s)
13/06	899	1.256
14/06	739	525
15/06	1.029	827

Faixa de Operação Normal  
Vazão defluente máxima média diária igual à vazão máxima turbinada

**Itumbiara**

Data	Afluência (m³/s)	Defluência (m³/s)	Volume Útil (%)	Cota (m)
13/06	895	977	82,82	517,09
14/06	984	820	82,94	517,11
15/06	1.105	1.351	82,77	517,08

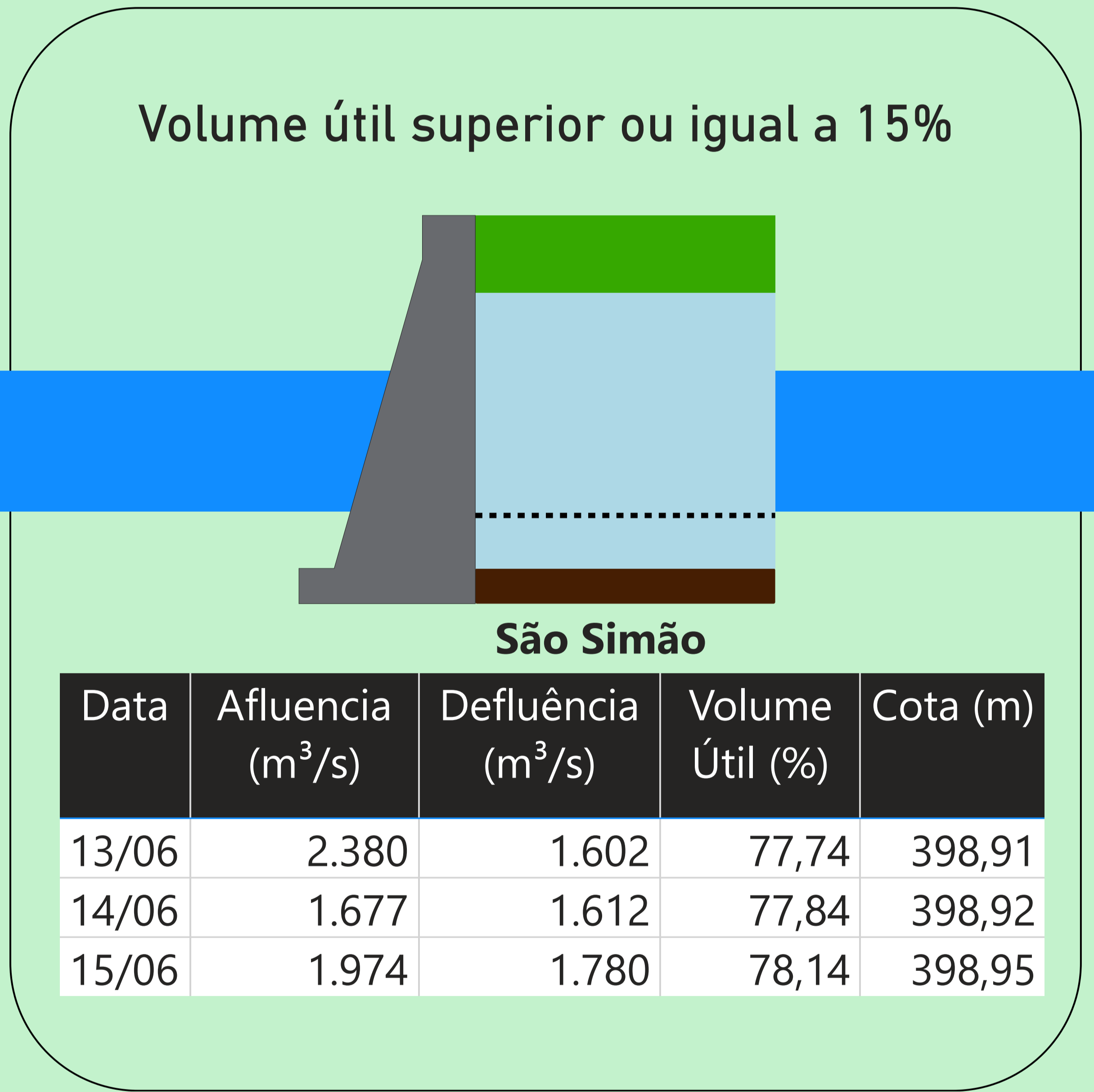


**Theodomiro Carneiro Santiago (Emborcação)**

Data	Afluência (m³/s)	Defluência (m³/s)	Volume Útil (%)	Cota (m)
13/06	273	234	62,01	648,68
14/06	294	294	62,01	648,68
15/06	260	339	61,95	648,66

Faixa de Operação Normal  
Vazão defluente máxima média diária igual à vazão máxima turbinada

Volume útil superior ou igual a 15%

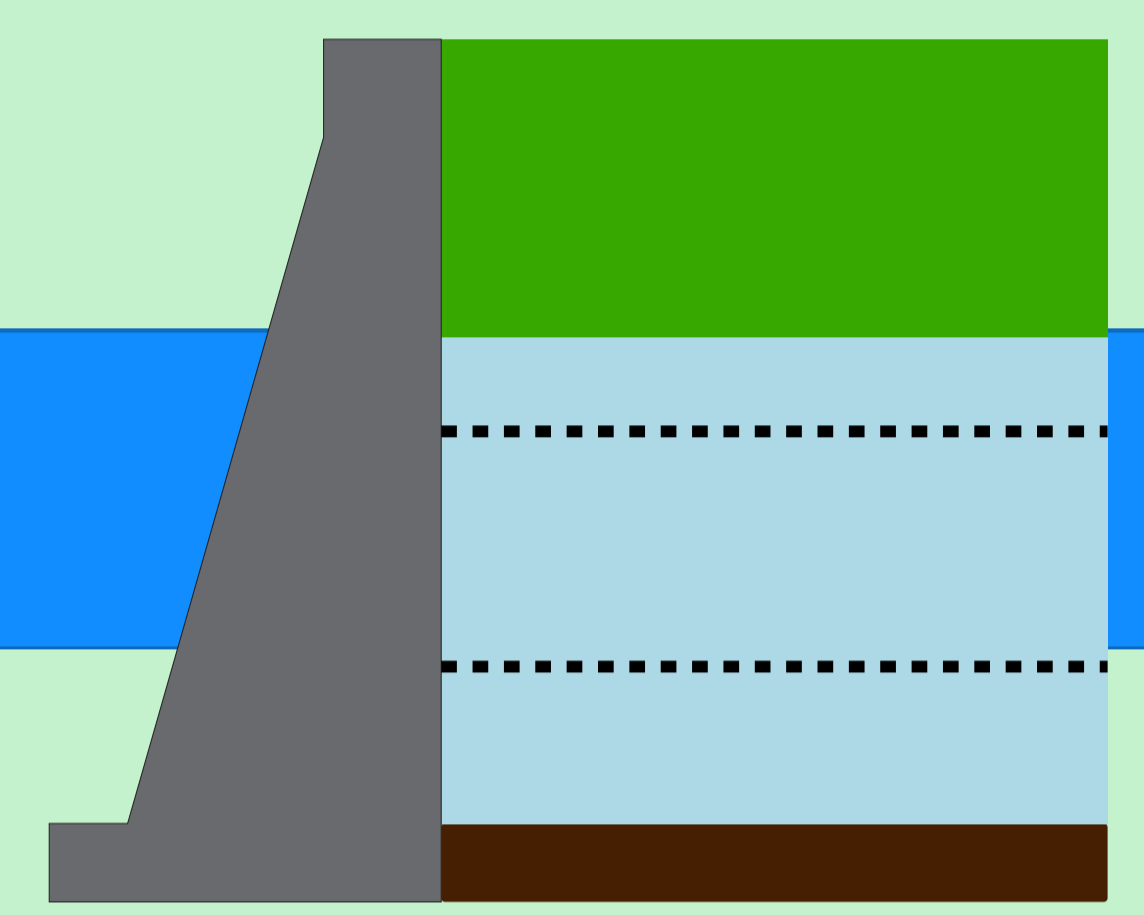
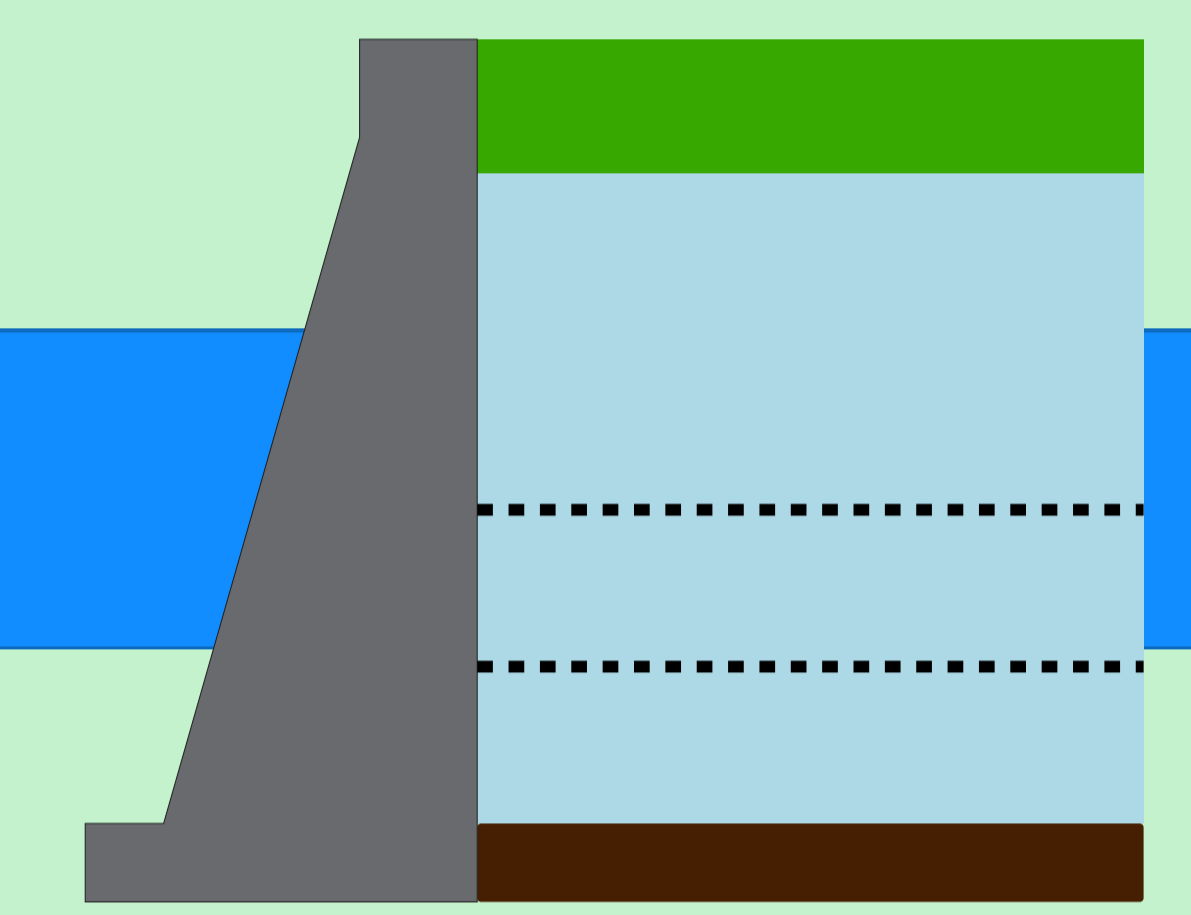


**São Simão**

Data	Afluência (m³/s)	Defluência (m³/s)	Volume Útil (%)	Cota (m)
13/06	2.380	1.602	77,74	398,91
14/06	1.677	1.612	77,84	398,92
15/06	1.974	1.780	78,14	398,95



Rio Paranaíba



Rio Paranaíba

Rio Paraná

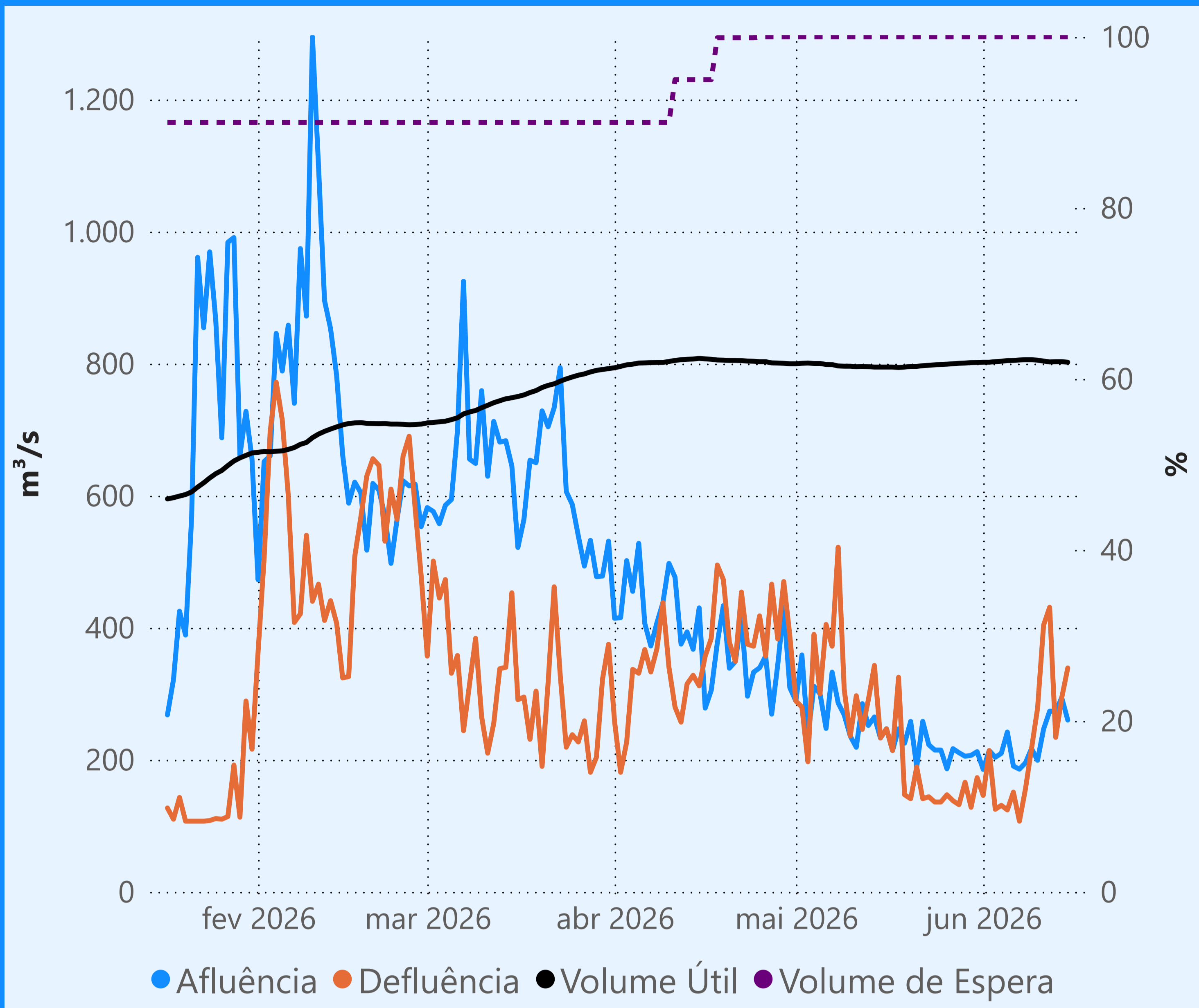
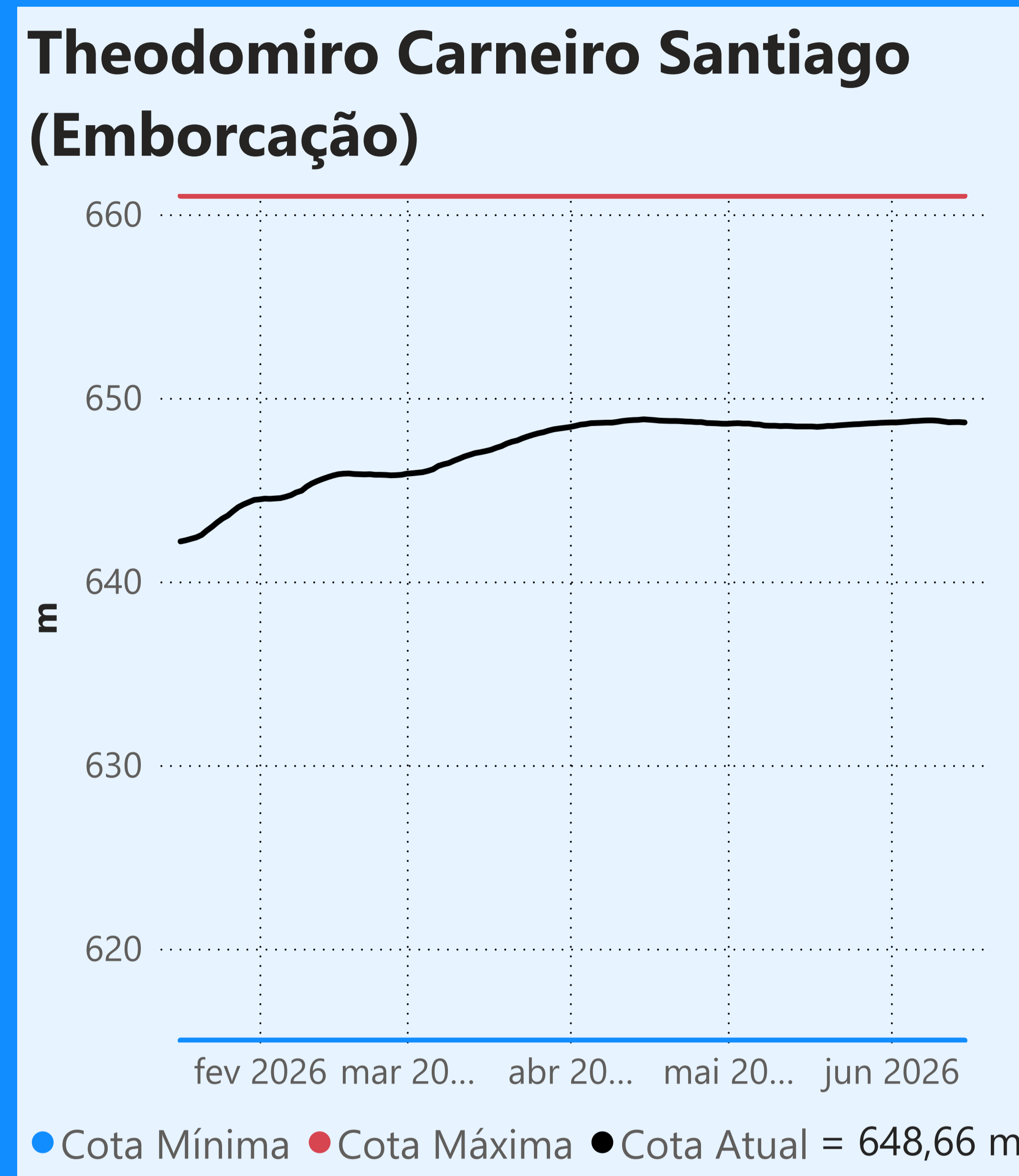
Rio Grande

Data de Referência  
**15/06/2026**  
**Período Seco**

Saiba mais sobre os termos técnicos da operação dos reservatórios no [Glossário do Sistema de Acompanhamento de Reservatórios - SAR da ANA](#)

Superintendência de Operações e Eventos Críticos  
Coordenação de Operação de Reservatórios e Sistemas Hídricos

Fonte: ONS  
\*Dados consistidos sujeitos a novas revisões



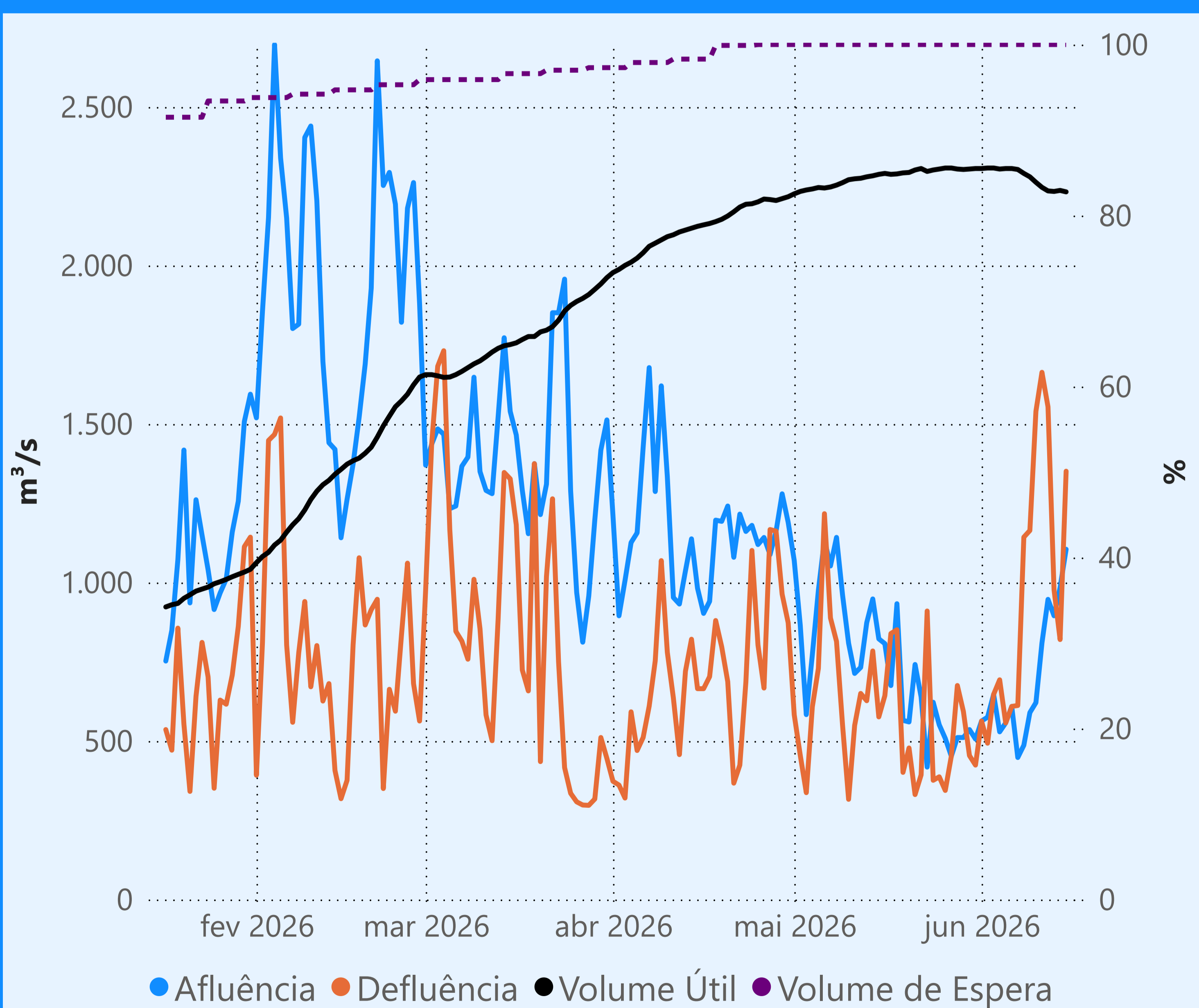
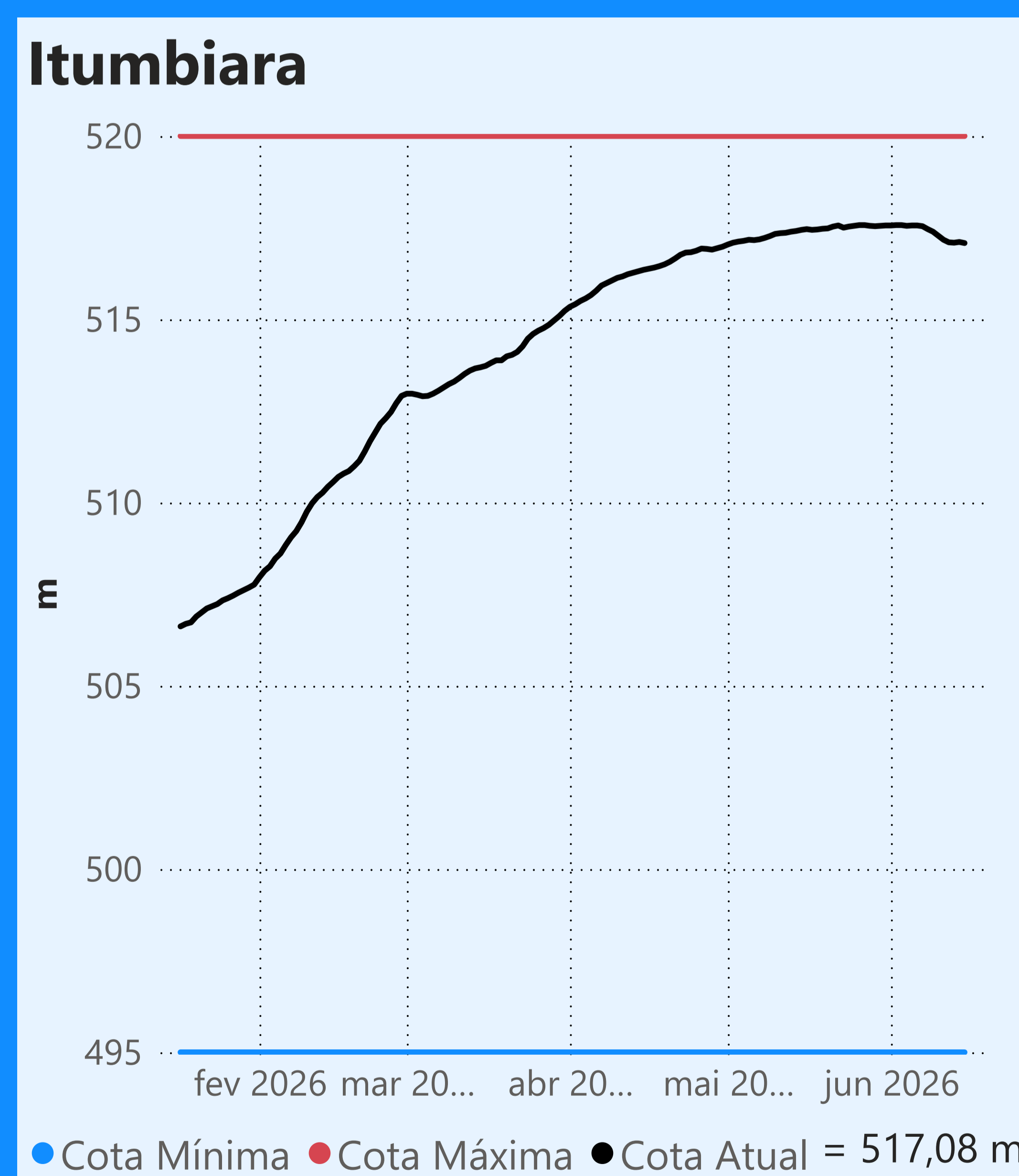
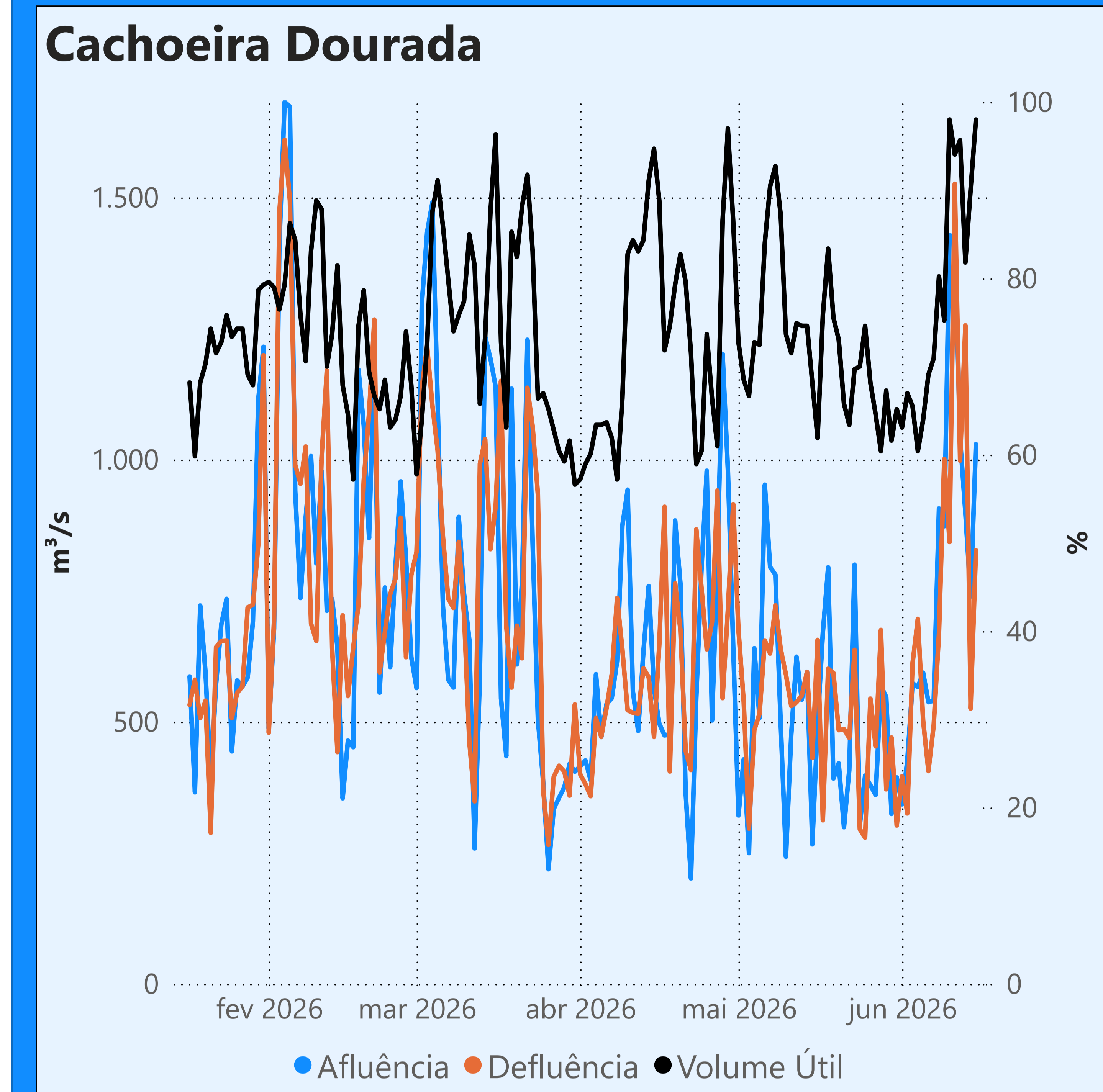
**Vazão defluente média mensal (m³/s)**

223  
**junho de 2026**

Dia	Defluência
1	146
2	214
3	125
4	131
5	124
6	151
7	107
8	156
9	217
10	278
11	404
12	431
13	234
14	294
15	339

**Faixa de Operação Normal**

Vazão defluente máxima média diária igual à vazão máxima turbinada



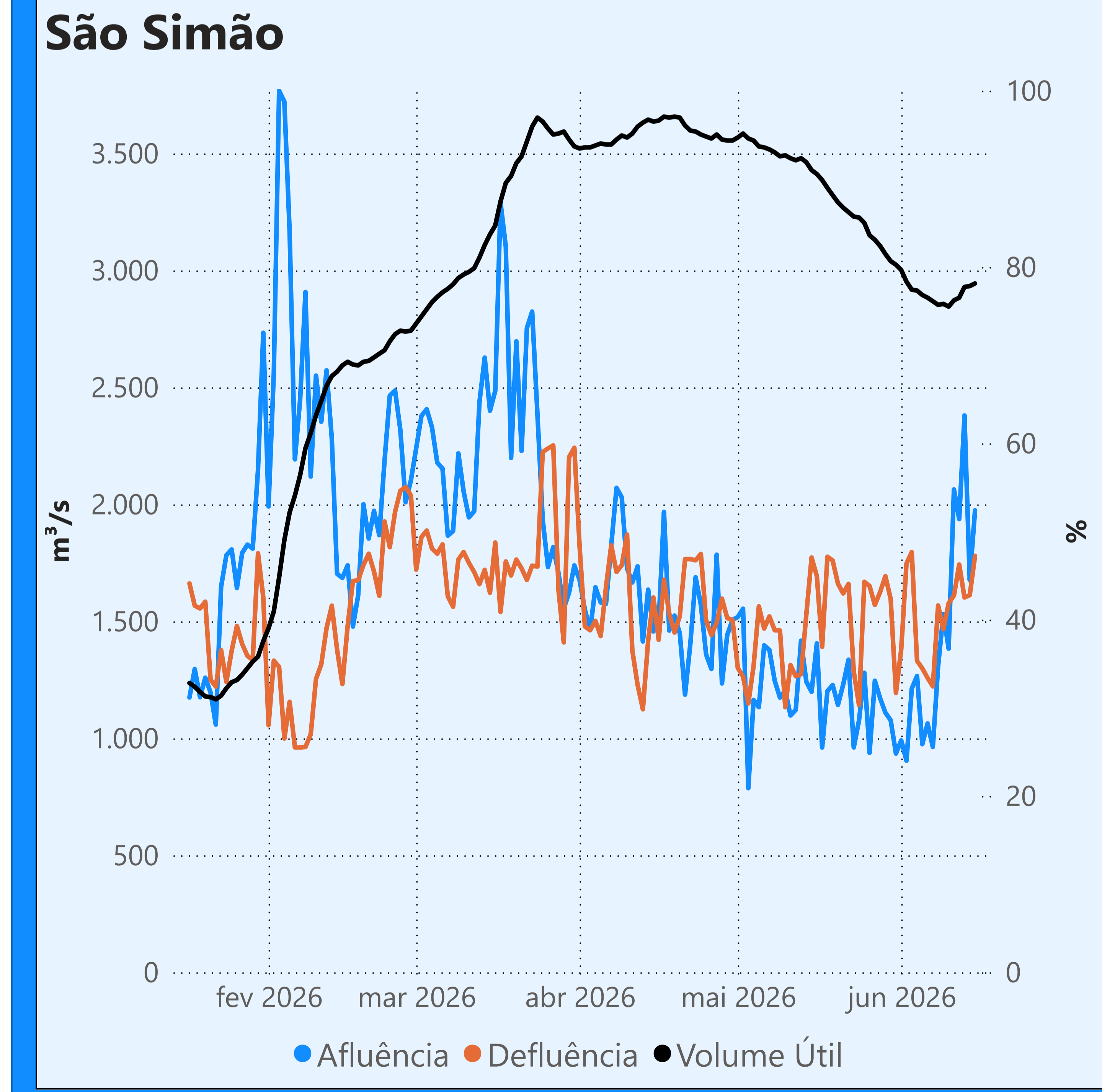
**Vazão defluente média mensal (m³/s)**

959  
**junho de 2026**

Dia	Defluência
1	563
2	493
3	647
4	693
5	557
6	609
7	612
8	1.143
9	1.164
10	1.540
11	1.663
12	1.554
13	977
14	820
15	1.351

**Faixa de Operação Normal**

Vazão defluente máxima média diária igual à vazão máxima turbinada



Saiba mais sobre os termos técnicos da operação dos reservatórios no [Glossário do Sistema de Acompanhamento de Reservatórios - SAR da ANA](#)

Superintendência de Operações e Eventos Críticos  
Coordenação de Operação de Reservatórios e Sistemas Hídricos

Fonte: ONS  
\*Dados consistidos sujeitos a novas revisões