

Saiba mais sobre as condições de operação do Sistema Hídrico do Rio Grande na [Resolução 193/2024](#)

### Faixa de Operação Normal

Sem restrição de vazão máxima defluente

#### Marechal Mascarenhas de Moraes (Peixoto)

Data	Afluência (m³/s)	Defluência (m³/s)	Volume Útil (%)	Cota (m)
06/06	227	334	81,66	664,19
07/06	185	265	81,38	664,16
08/06	262	477	80,64	664,08

#### Luiz Carlos Barreto de Carvalho

Data	Afluência (m³/s)	Defluência (m³/s)
06/06	325	320
07/06	263	294
08/06	467	441

#### Jaguara

Data	Afluência (m³/s)	Defluência (m³/s)
06/06	331	262
07/06	300	279
08/06	456	418

#### Igarapava

Data	Afluência (m³/s)	Defluência (m³/s)
06/06	317	317
07/06	288	280
08/06	489	404

#### Volta Grande

Data	Afluência (m³/s)	Defluência (m³/s)
06/06	369	414
07/06	326	258
08/06	426	426

#### Maribondo

Data	Afluência (m³/s)	Defluência (m³/s)	Volume Útil (%)	Cota (m)
06/06	627	927	72,08	442,68
07/06	646	860	71,73	442,63
08/06	842	1.142	71,24	442,56

Volume útil superior ou igual a 15%

#### Funil Grande

Data	Afluência (m³/s)	Defluência (m³/s)
06/06	132	128
07/06	125	133
08/06	121	133

#### Itutinga

Data	Afluência (m³/s)	Defluência (m³/s)
06/06	58	57
07/06	51	55
08/06	48	46

#### Furnas

Data	Afluência (m³/s)	Defluência (m³/s)	Volume Útil (%)	Cota (m)
06/06	455	183	65,25	763,42
07/06	286	150	65,31	763,43
08/06	286	150	65,38	763,44

#### Camargos

Data	Afluência (m³/s)	Defluência (m³/s)	Volume Útil (%)
06/06	46	54	99,57
07/06	57	49	99,67
08/06	44	44	99,67

### Faixa de Operação Normal

Vazão máxima turbinada definida na outorga

Data de Referência

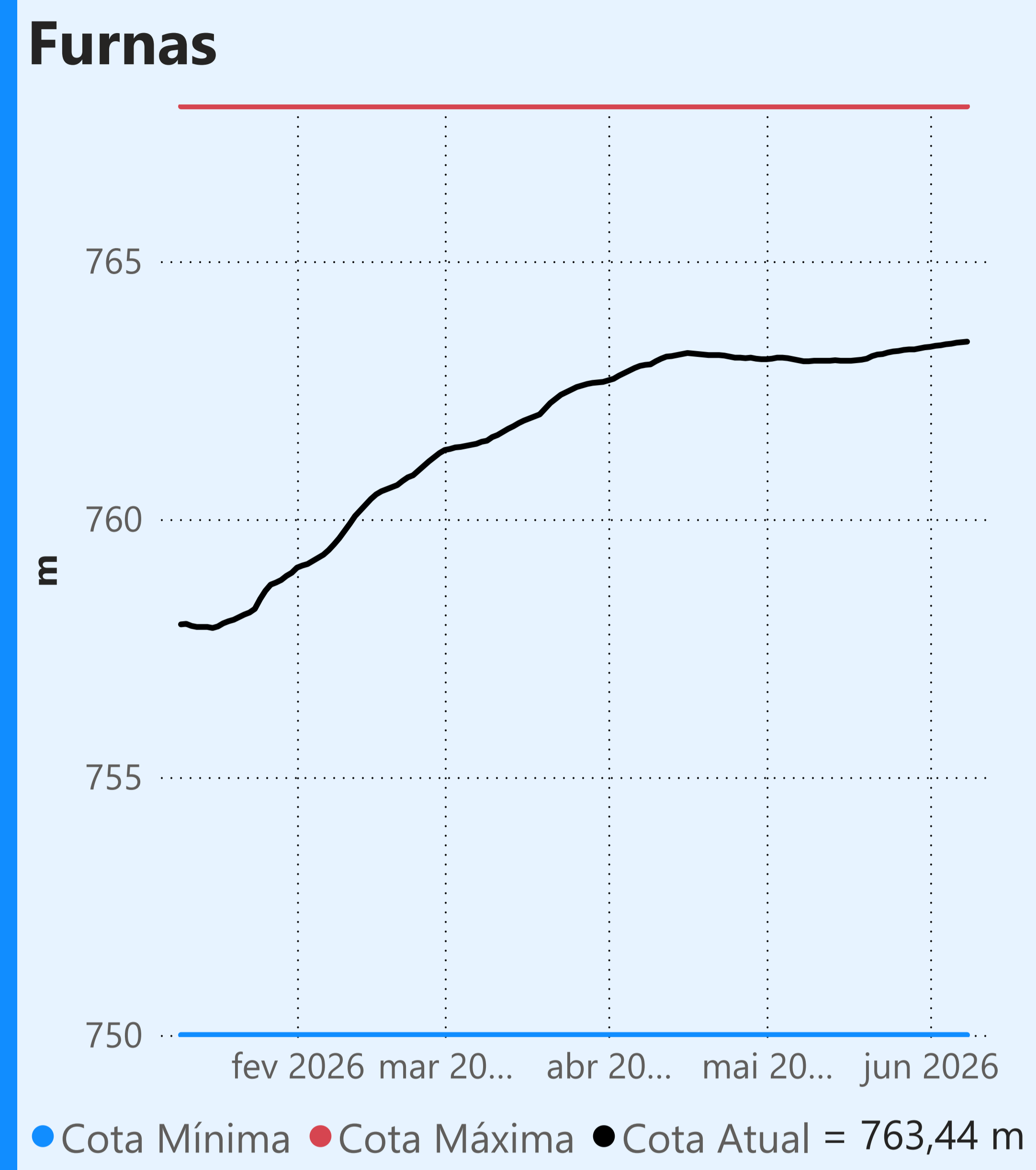
**08/06/2026**

**Período Seco**

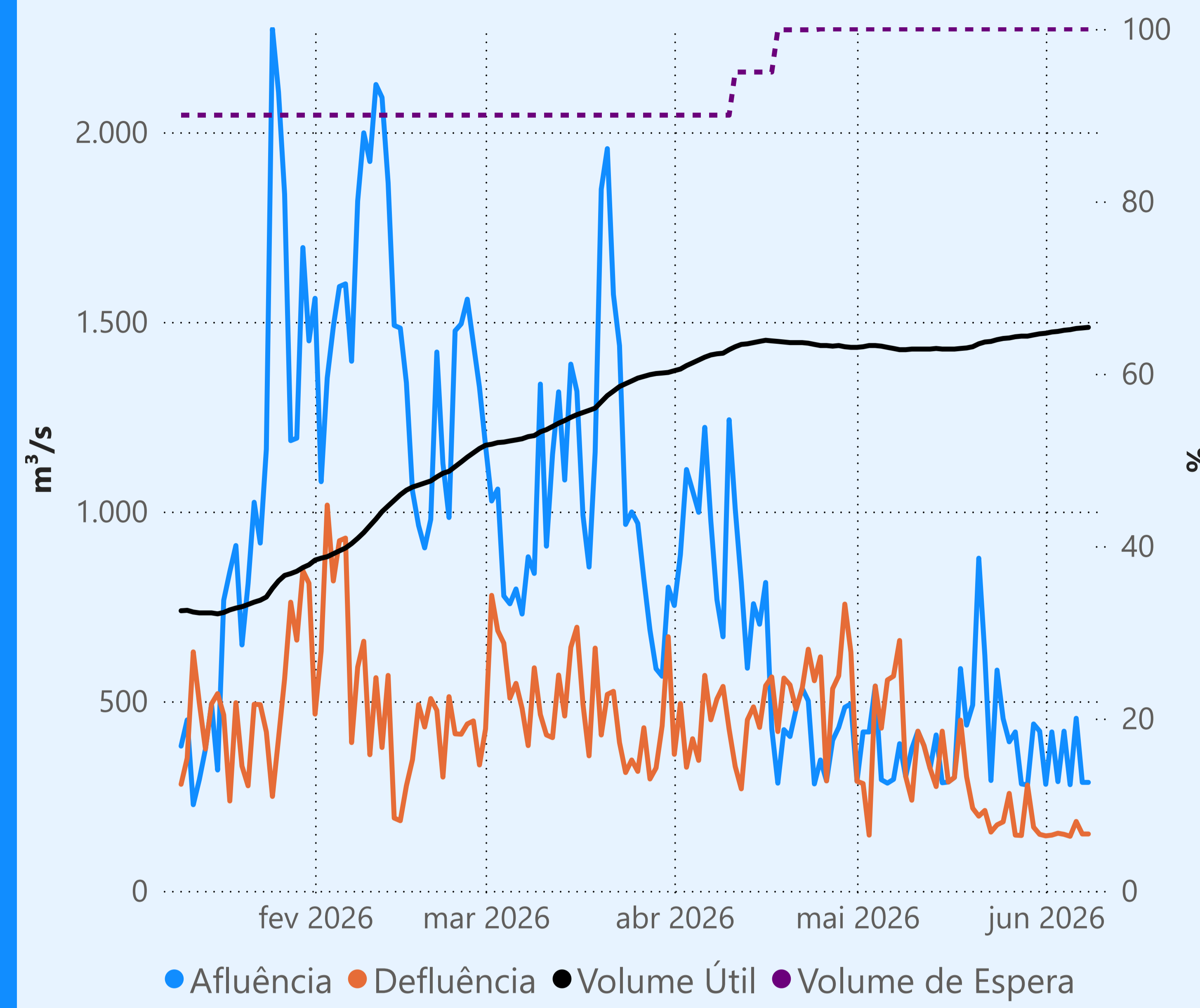
Rio Paranaíba

Rio Paraná

Rio Grande



Faixa de Operação Normal

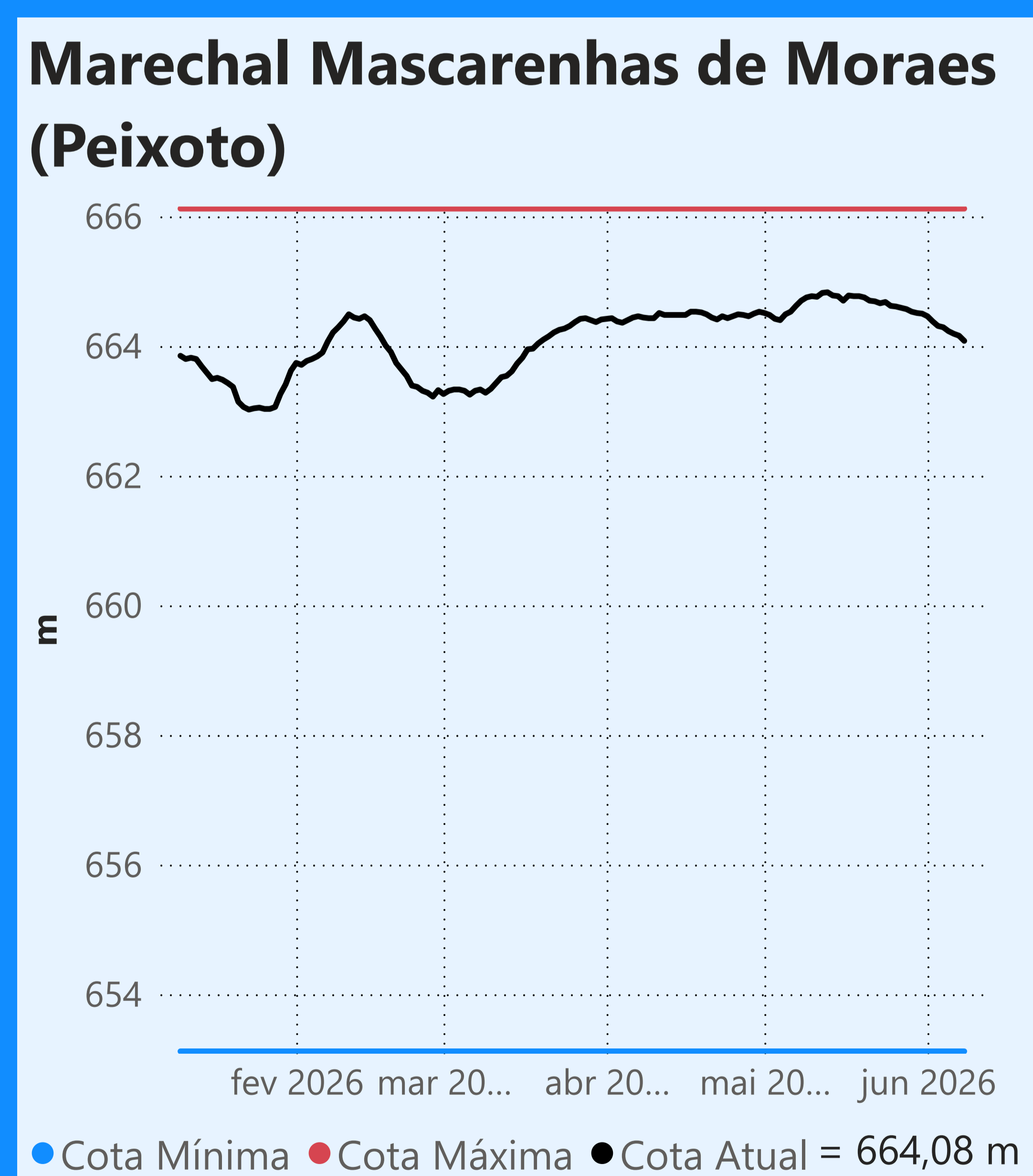
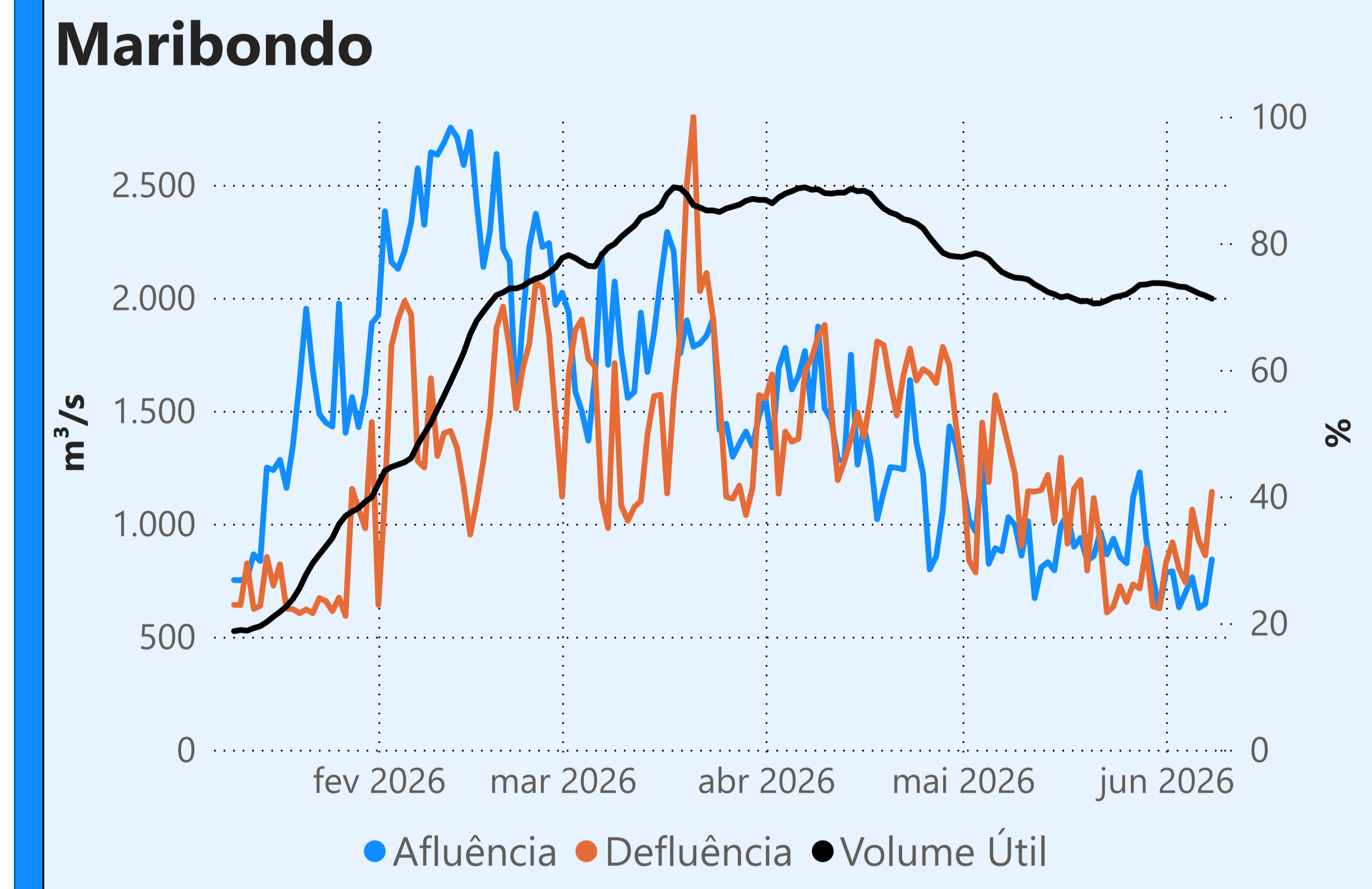
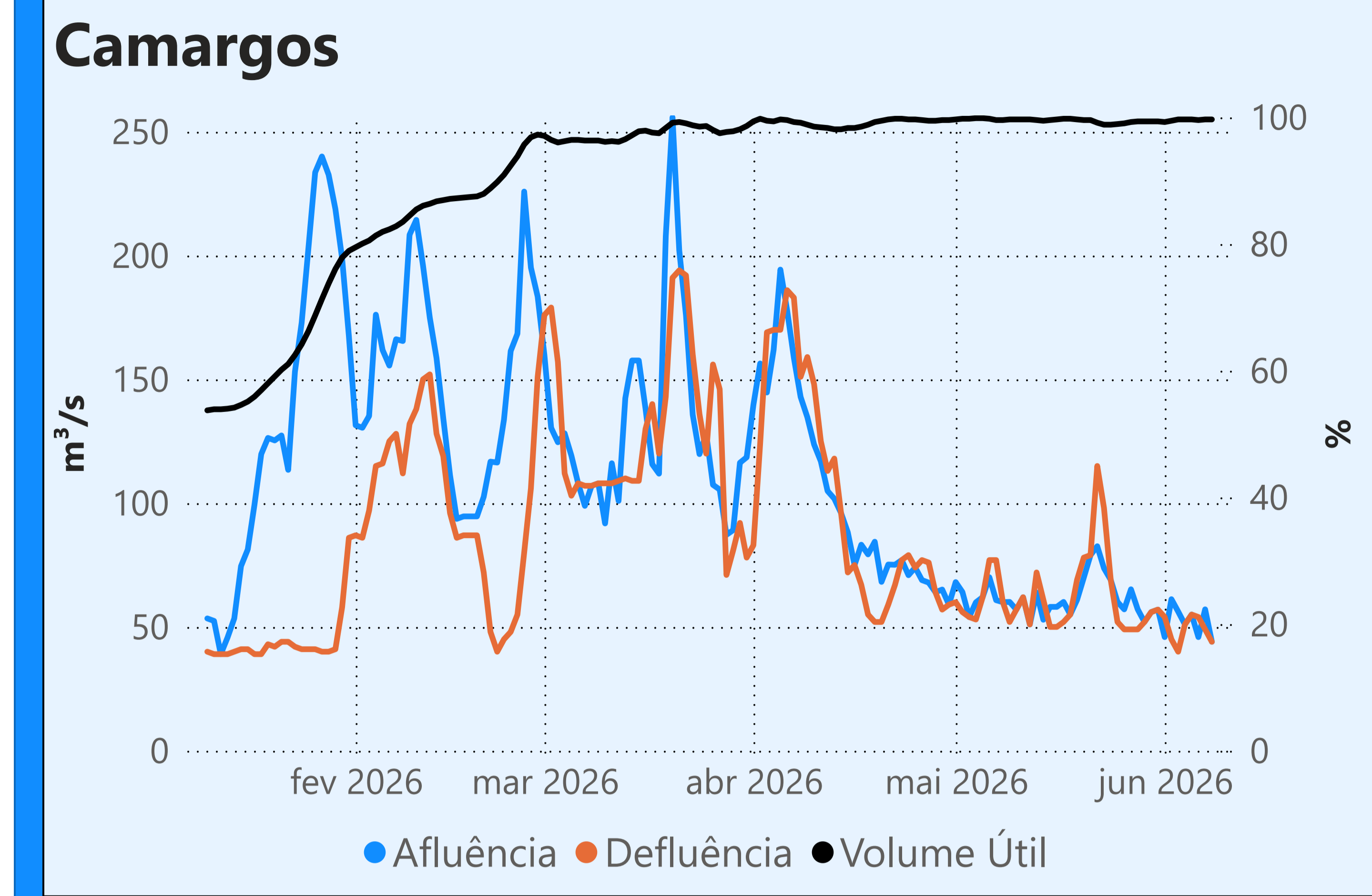


Vazão máxima turbinada definida na outorga

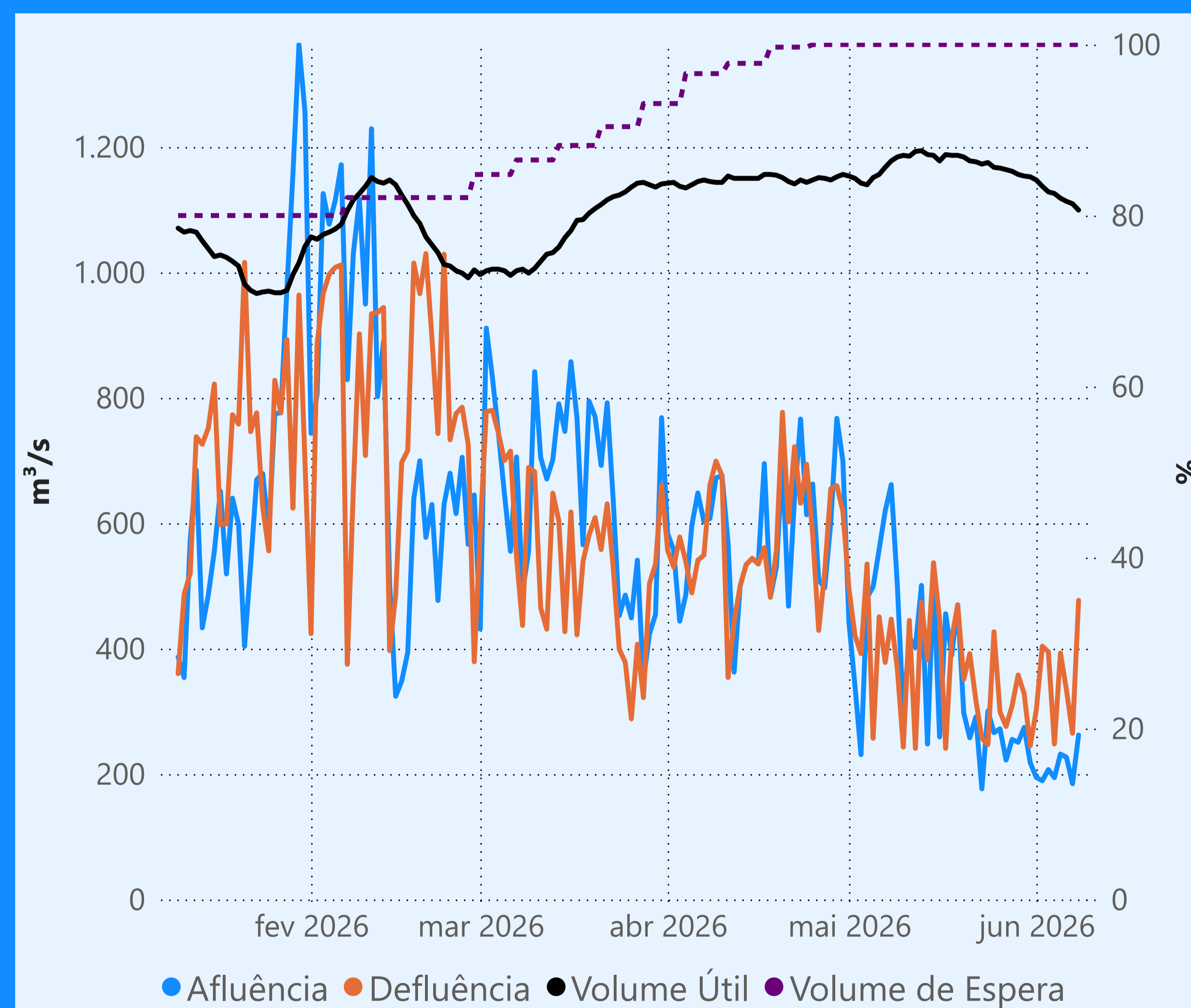
### Vazão defluente média mensal (m³/s)

153  
junho de 2026

Dia	Defluência
1	145
2	147
3	152
4	149
5	144
6	183
7	150
8	150



Faixa de Operação Normal

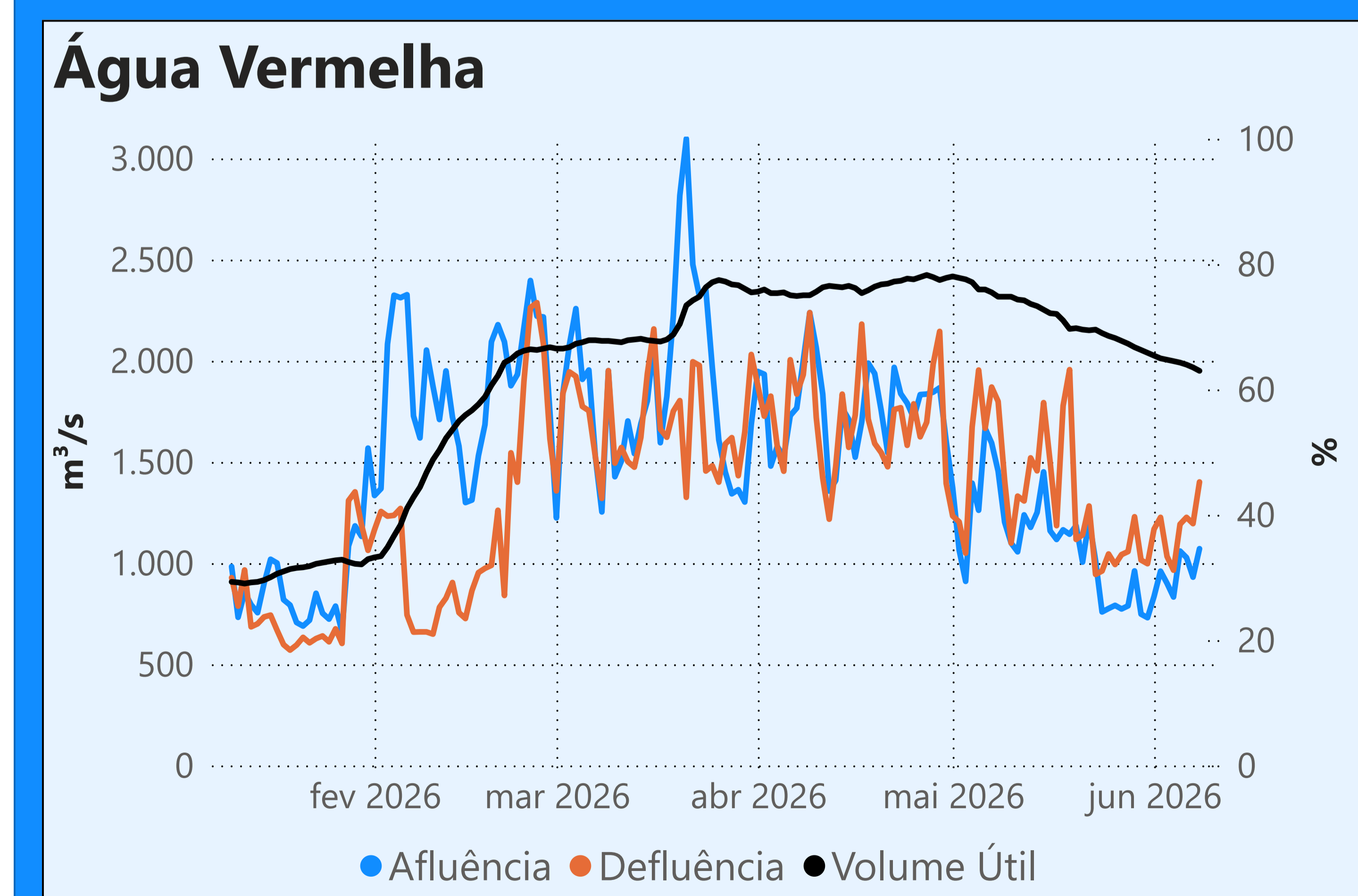


Sem restrição de vazão máxima defluente

### Vazão defluente média mensal (m³/s)

352  
junho de 2026

Dia	Defluência
1	302
2	404
3	395
4	248
5	393
6	334
7	265
8	477



Saiba mais sobre as condições de operação do Sistema Hídrico do Rio Paranaíba na [Resolução 194/2024](#)

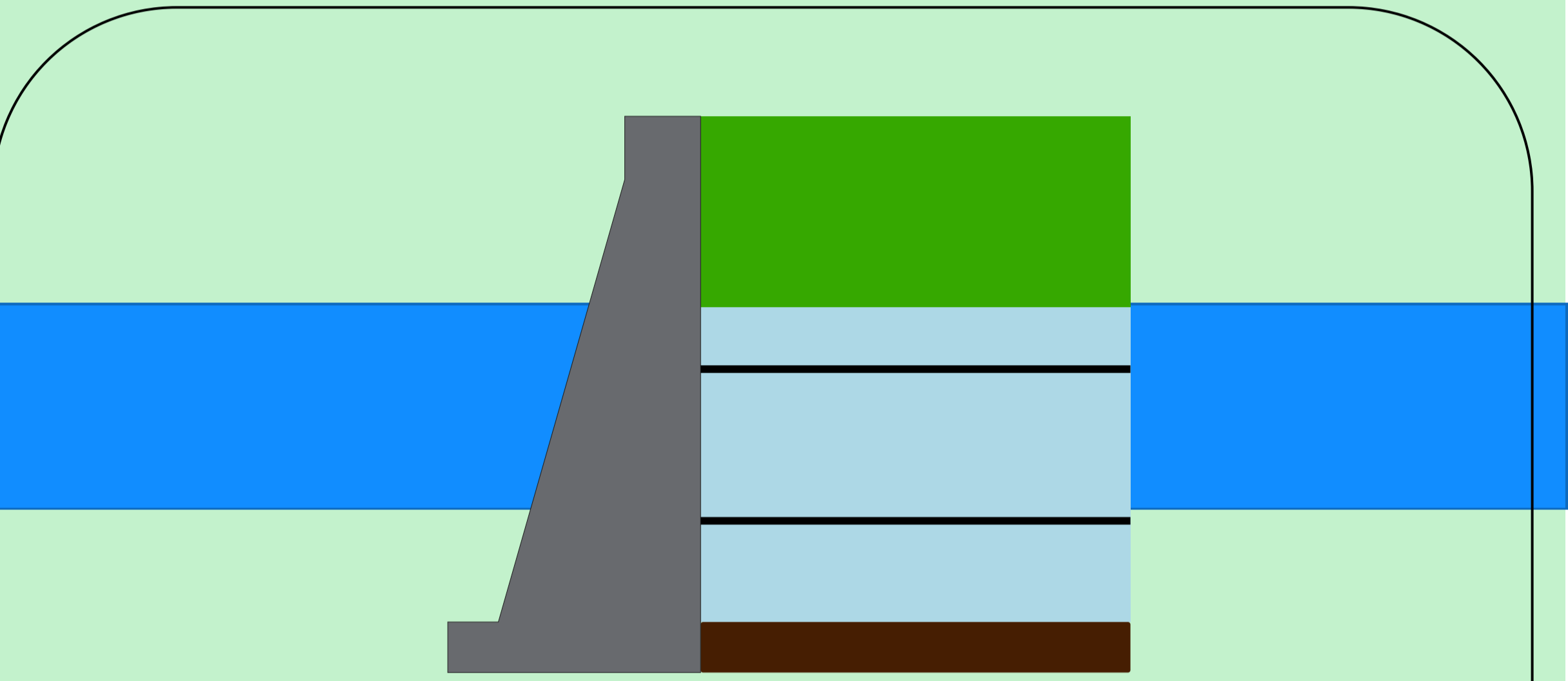
**Cachoeira Dourada**

Data	Afluência (m³/s)	Defluência (m³/s)
06/06	537	406
07/06	540	493
08/06	907	668

Faixa de Operação Normal  
Vazão defluente máxima média diária igual à vazão máxima turbinada

**Itumbiara**

Data	Afluência (m³/s)	Defluência (m³/s)	Volume Útil (%)	Cota (m)
06/06	609	609	85,44	517,55
07/06	448	612	85,33	517,53
08/06	569	1.143	84,93	517,46

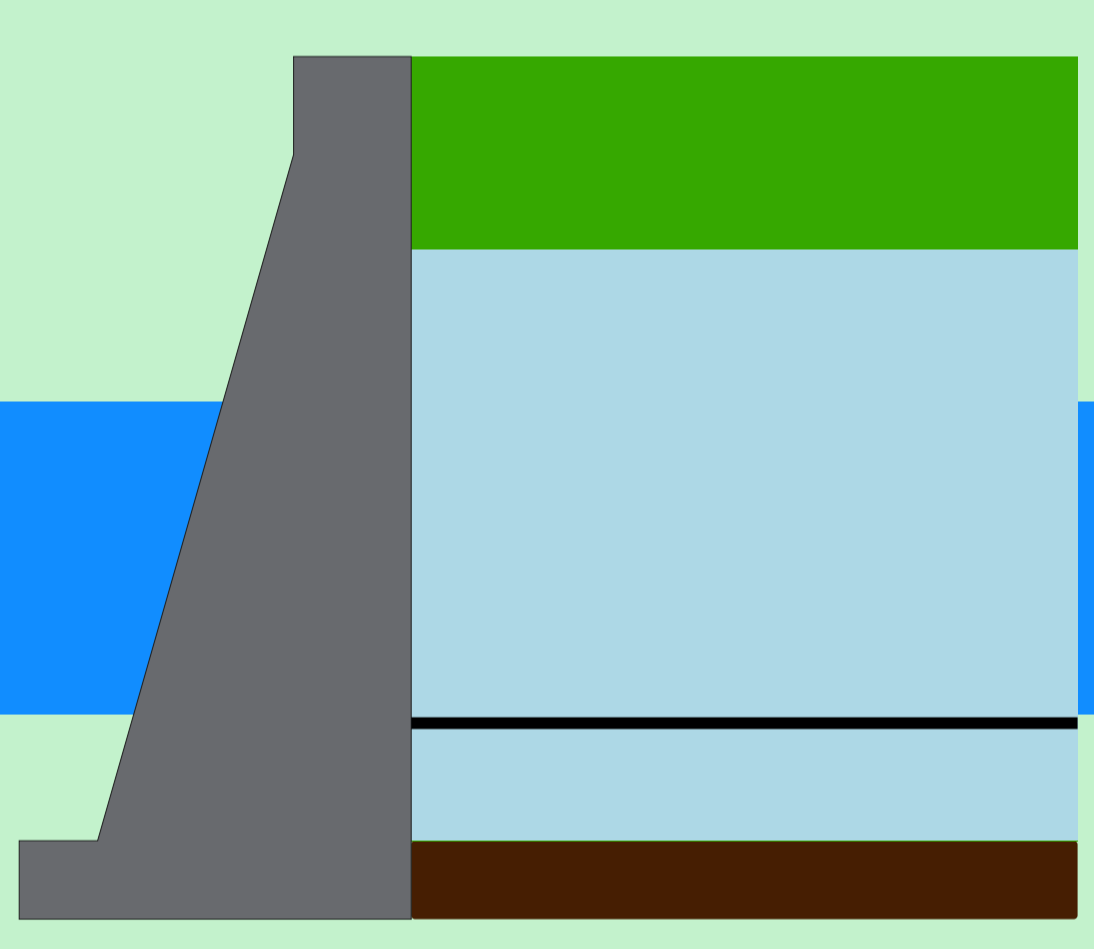


**Theodomiro Carneiro Santiago (Emborcação)**

Data	Afluência (m³/s)	Defluência (m³/s)	Volume Útil (%)	Cota (m)
06/06	190	151	62,14	648,73
07/06	225	107	62,21	648,76
08/06	156	156	62,21	648,76

Faixa de Operação Normal  
Vazão defluente máxima média diária igual à vazão máxima turbinada

Volume útil superior ou igual a 15%



**São Simão**

Data	Afluência (m³/s)	Defluência (m³/s)	Volume Útil (%)	Cota (m)
06/06	1.063	1.258	76,52	398,79
07/06	963	1.222	76,12	398,75
08/06	1.049	1.568	75,31	398,67

Rio Paranaíba  
Rio Paraná

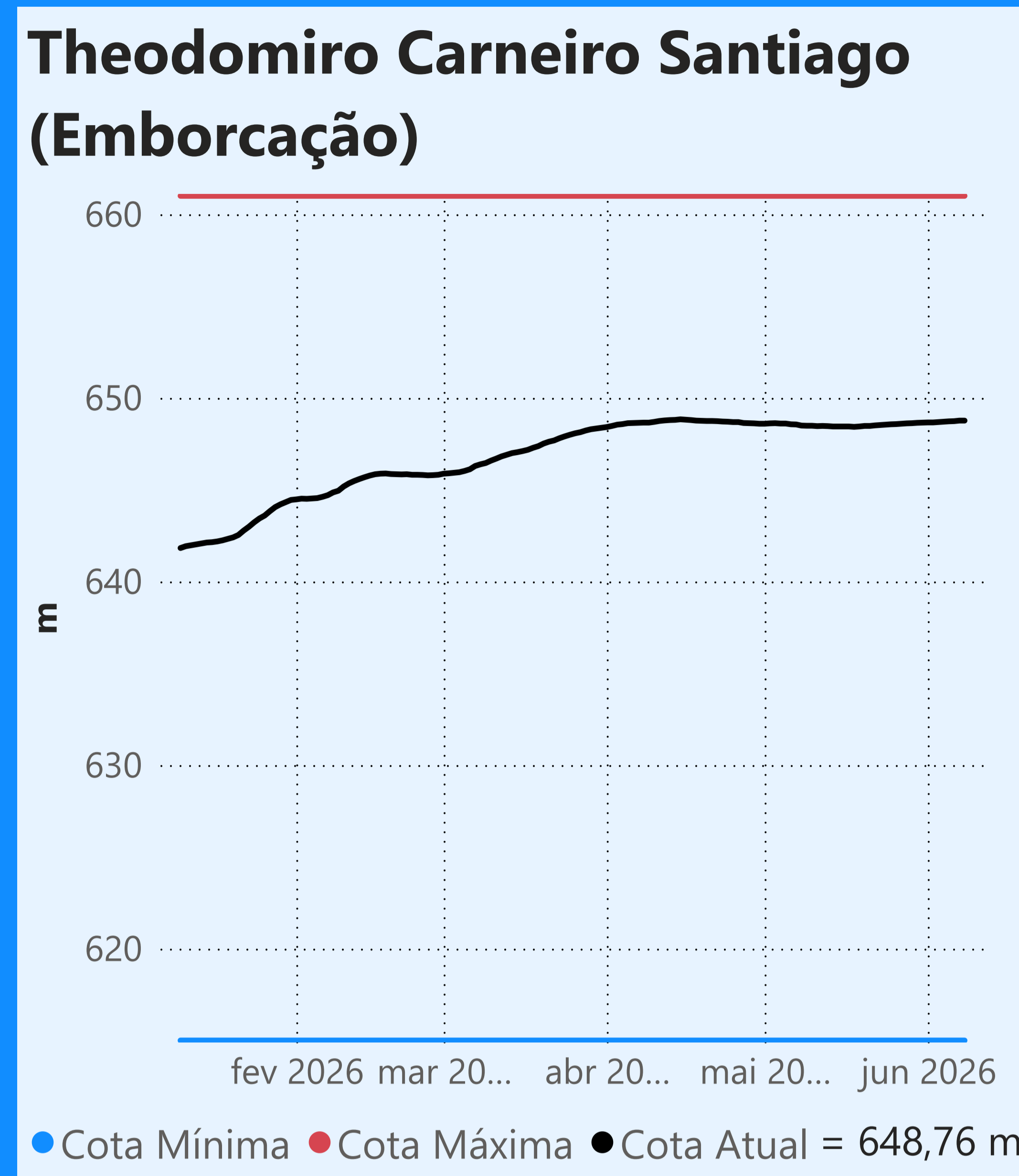
Rio Grande

Data de Referência  
**08/06/2026**  
**Período Seco**

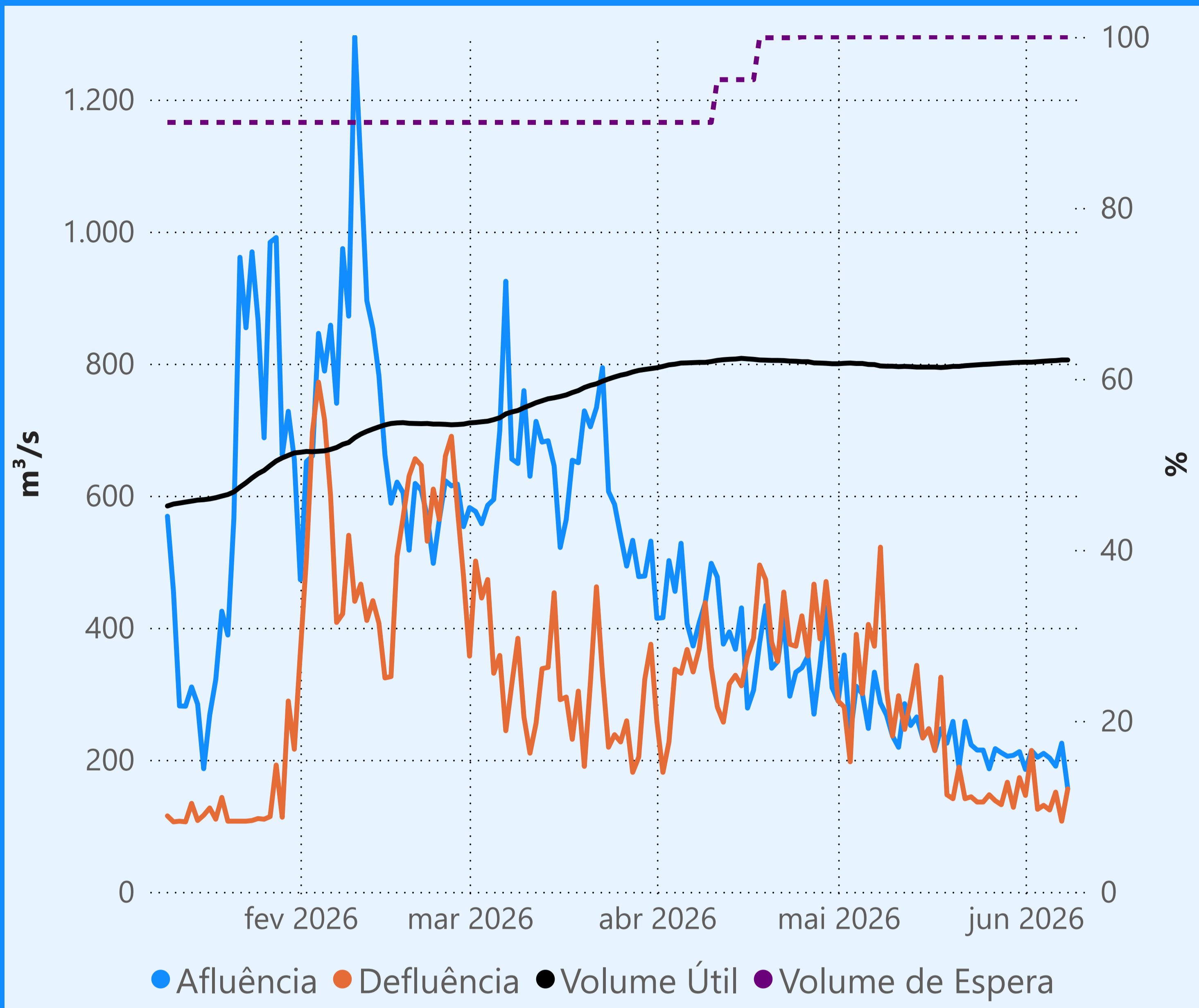
Saiba mais sobre os termos técnicos da operação dos reservatórios no [Glossário do Sistema de Acompanhamento de Reservatórios - SAR da ANA](#)

Superintendência de Operações e Eventos Críticos  
Coordenação de Operação de Reservatórios e Sistemas Hídricos

Fonte: ONS  
\*Dados consistidos sujeitos a novas revisões



Faixa de Operação Normal

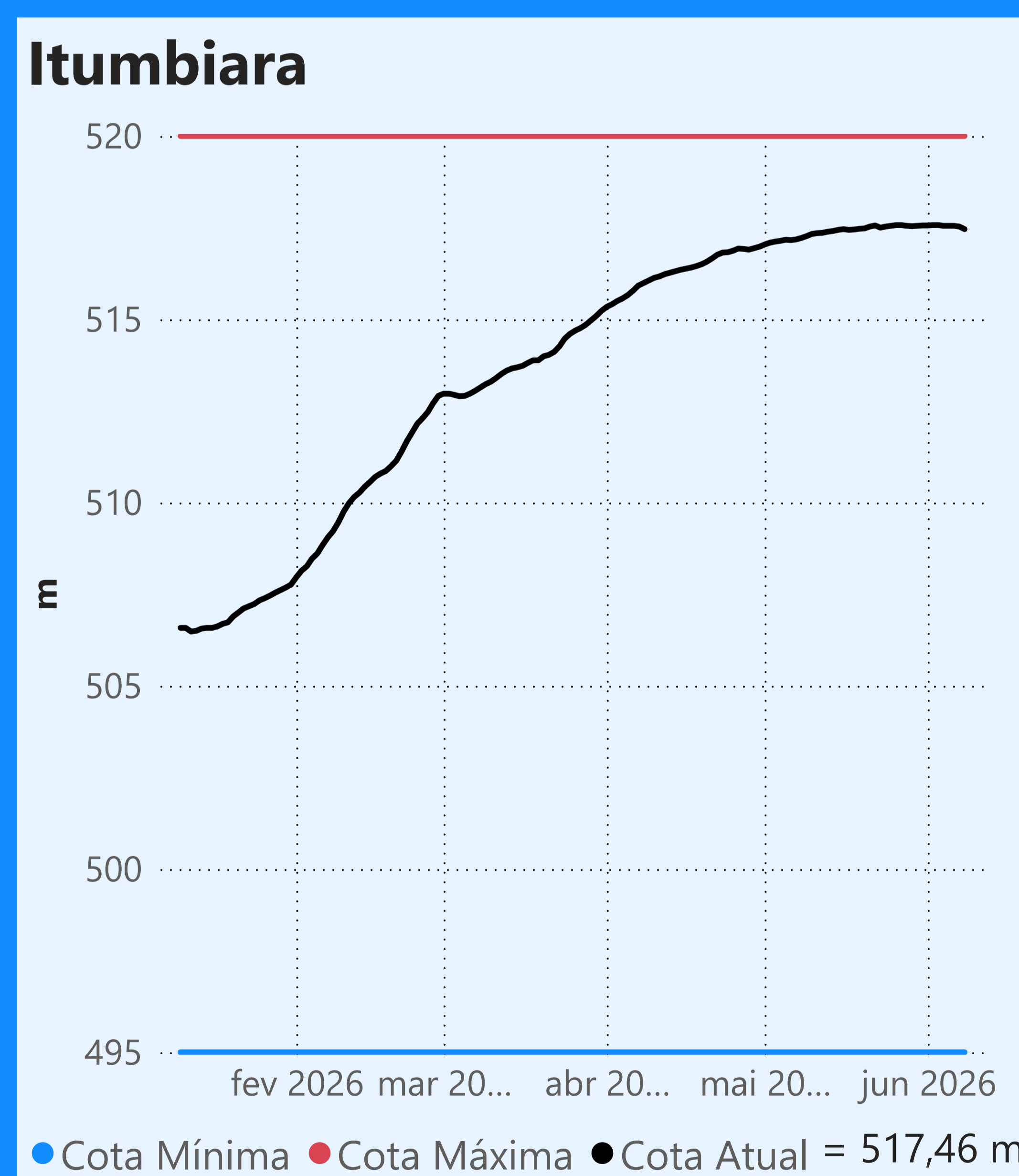
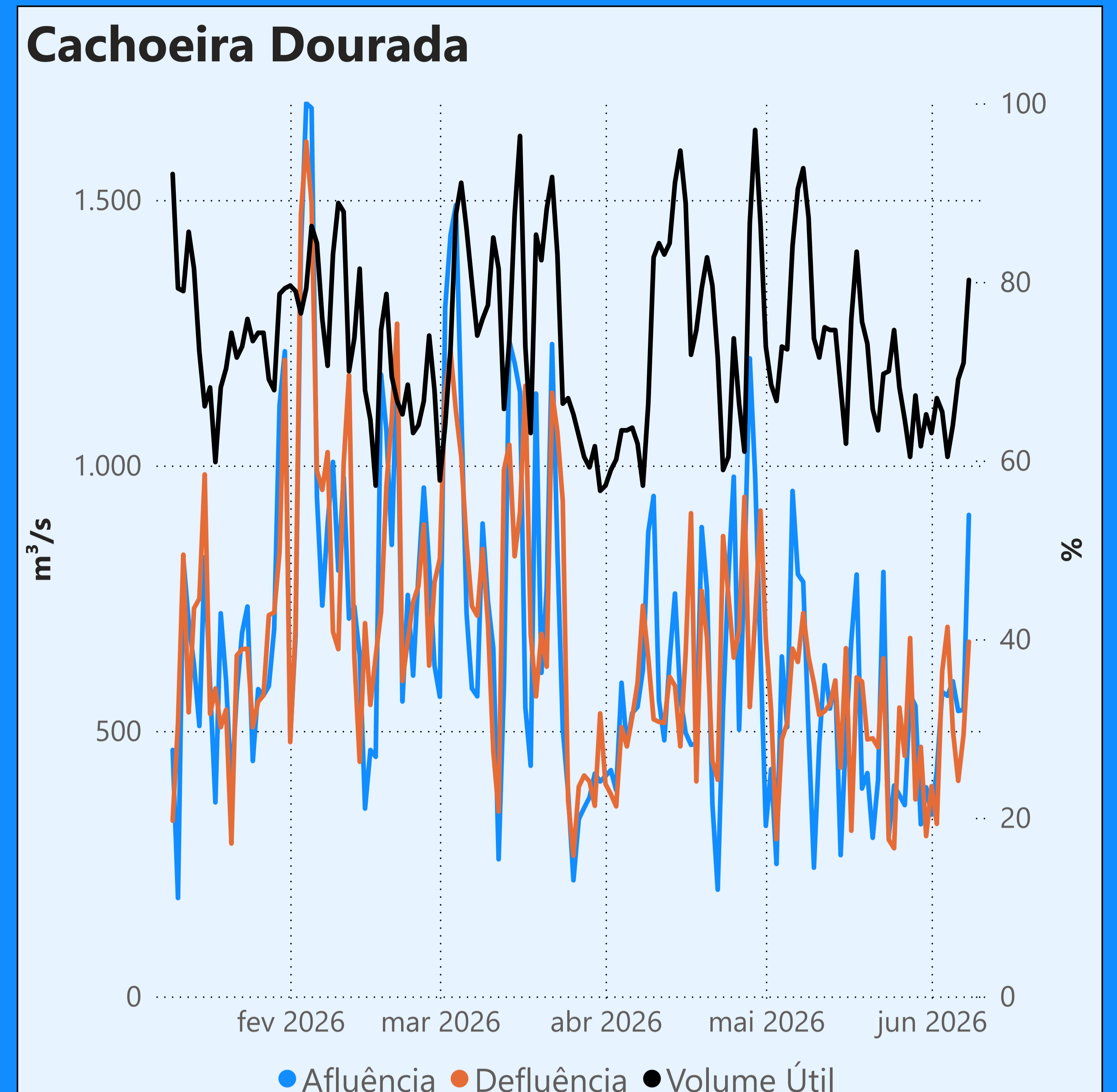


Vazão defluente máxima média diária igual à vazão máxima turbinada

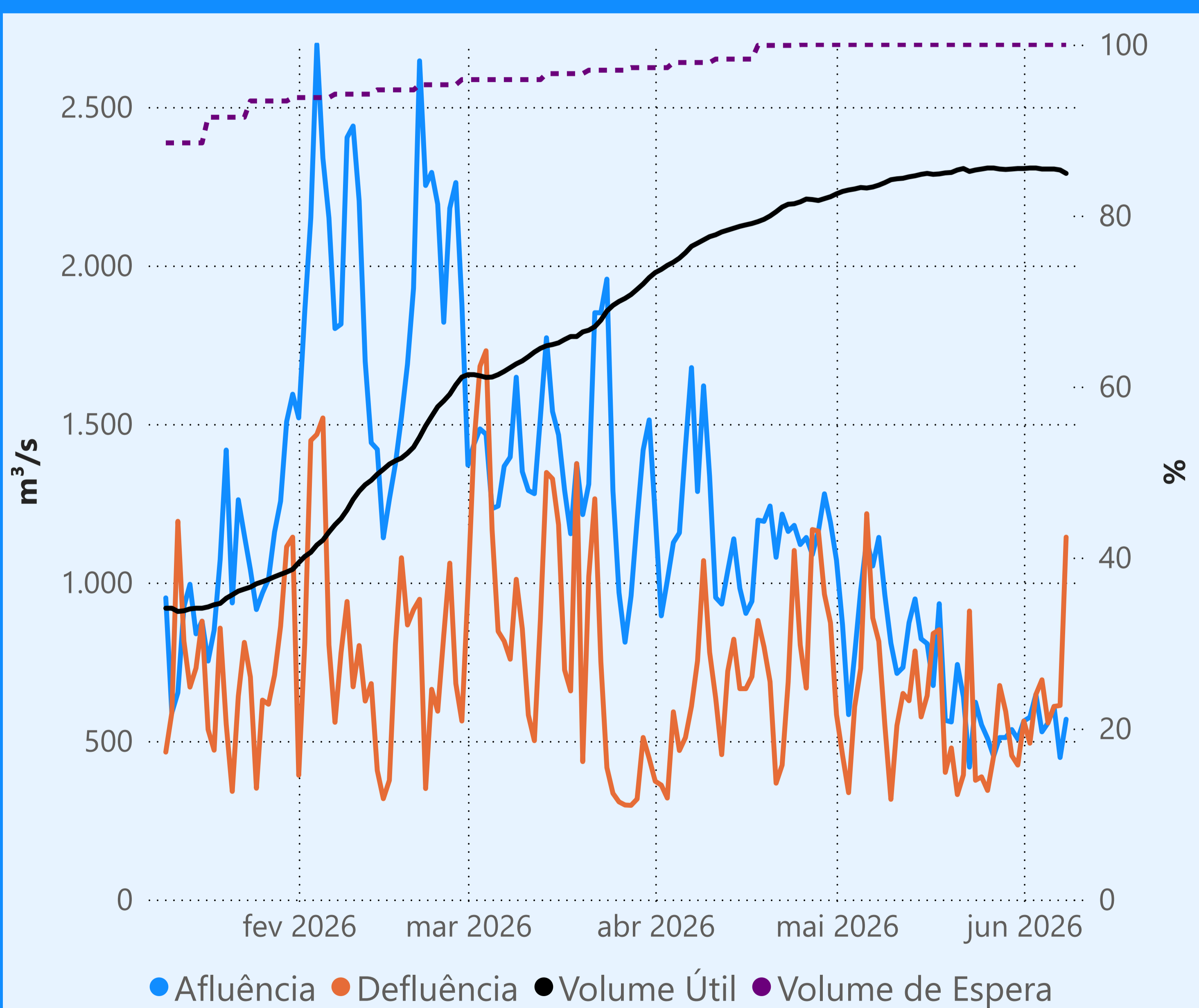
### Vazão defluente média mensal (m³/s)

144  
junho de 2026

Dia	Defluência
1	146
2	214
3	125
4	131
5	124
6	151
7	107
8	156



Faixa de Operação Normal

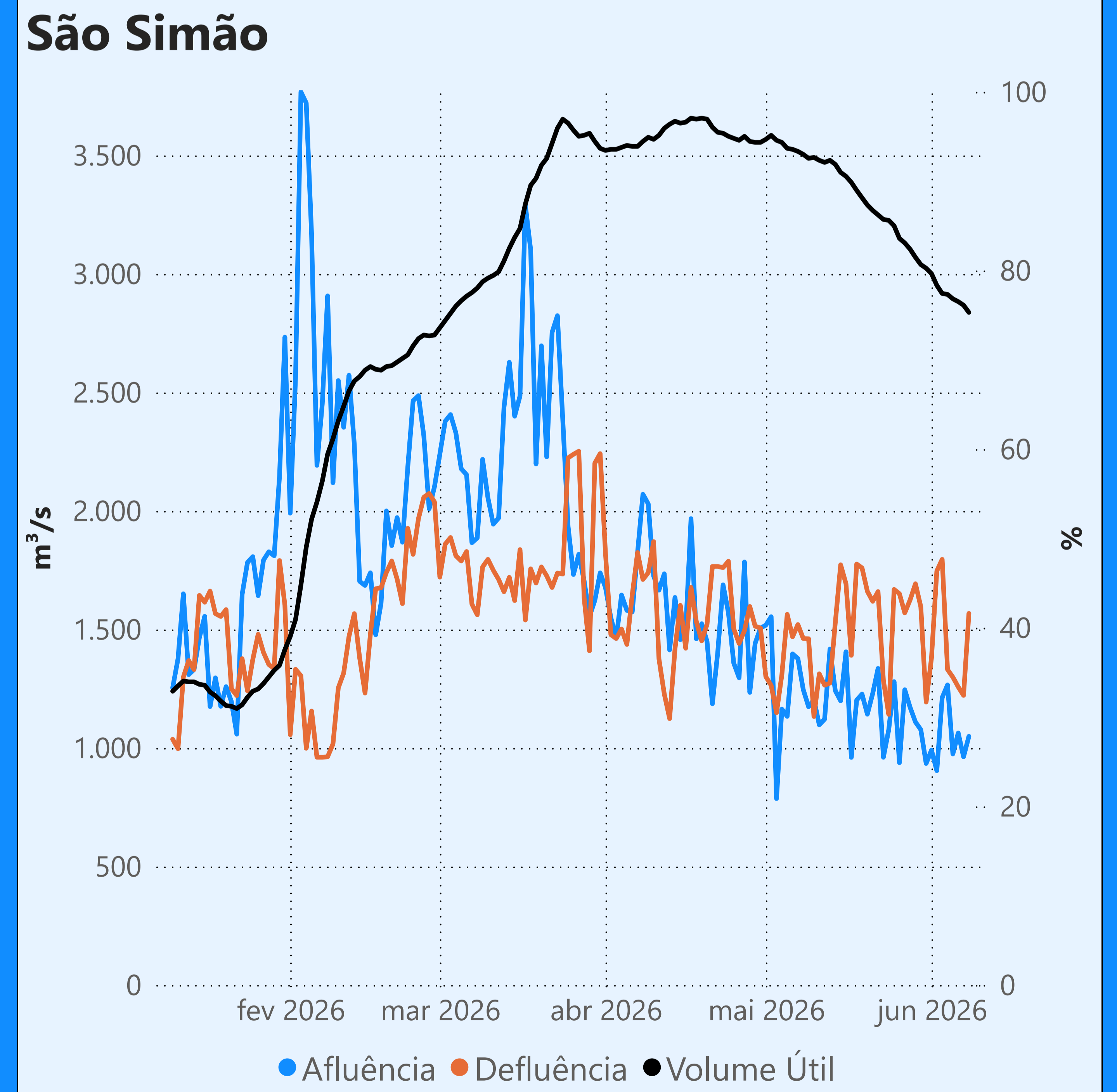


Vazão defluente máxima média diária igual à vazão máxima turbinada

### Vazão defluente média mensal (m³/s)

665  
junho de 2026

Dia	Defluência
1	563
2	493
3	647
4	693
5	557
6	609
7	612
8	1.143



Saiba mais sobre os termos técnicos da operação dos reservatórios no [Glossário do Sistema de Acompanhamento de Reservatórios - SAR da ANA](#)

Superintendência de Operações e Eventos Críticos  
Coordenação de Operação de Reservatórios e Sistemas Hídricos

Fonte: ONS  
\*Dados consistidos sujeitos a novas revisões