

Saiba mais sobre as condições de operação do Sistema Hídrico do Rio Grande na [Resolução 193/2024](#)

Faixa de Operação Normal

Sem restrição de vazão máxima defluente

Marechal Mascarenhas de Moraes (Peixoto)

Data	Afluência (m³/s)	Defluência (m³/s)	Volume Útil (%)	Cota (m)
12/05	509	241	87,87	664,86
13/05	393	474	87,59	664,83
14/05	248	382	87,13	664,78

Luiz Carlos Barreto de Carvalho

Data	Afluência (m³/s)	Defluência (m³/s)
12/05	556	306
13/05	466	324
14/05	386	477

Jaguara

Data	Afluência (m³/s)	Defluência (m³/s)
12/05	311	304
13/05	352	414
14/05	477	411

Igarapava

Data	Afluência (m³/s)	Defluência (m³/s)
12/05	346	299
13/05	498	494
14/05	472	510

Volta Grande

Data	Afluência (m³/s)	Defluência (m³/s)
12/05	321	411
13/05	516	584
14/05	602	512

Maribondo

Data	Afluência (m³/s)	Defluência (m³/s)	Volume Útil (%)	Cota (m)
12/05	671	1.142	73,49	442,88
13/05	806	1.149	72,93	442,80
14/05	831	1.216	72,29	442,71

Volume útil superior ou igual a 15%

Funil Grande

Data	Afluência (m³/s)	Defluência (m³/s)
12/05	136	144
13/05	136	148
14/05	153	157

Itutinga

Data	Afluência (m³/s)	Defluência (m³/s)
12/05	52	53
13/05	72	72
14/05	61	60

Furnas

Data	Afluência (m³/s)	Defluência (m³/s)	Volume Útil (%)	Cota (m)
12/05	519	383	62,93	763,08
13/05	323	323	62,93	763,08
14/05	275	275	62,93	763,08

Camargos

Data	Afluência (m³/s)	Defluência (m³/s)	Volume Útil (%)
12/05	51	51	99,67
13/05	64	72	99,57
14/05	53	61	99,46

Faixa de Operação Normal

Vazão máxima turbinada definida na outorga

Data de Referência

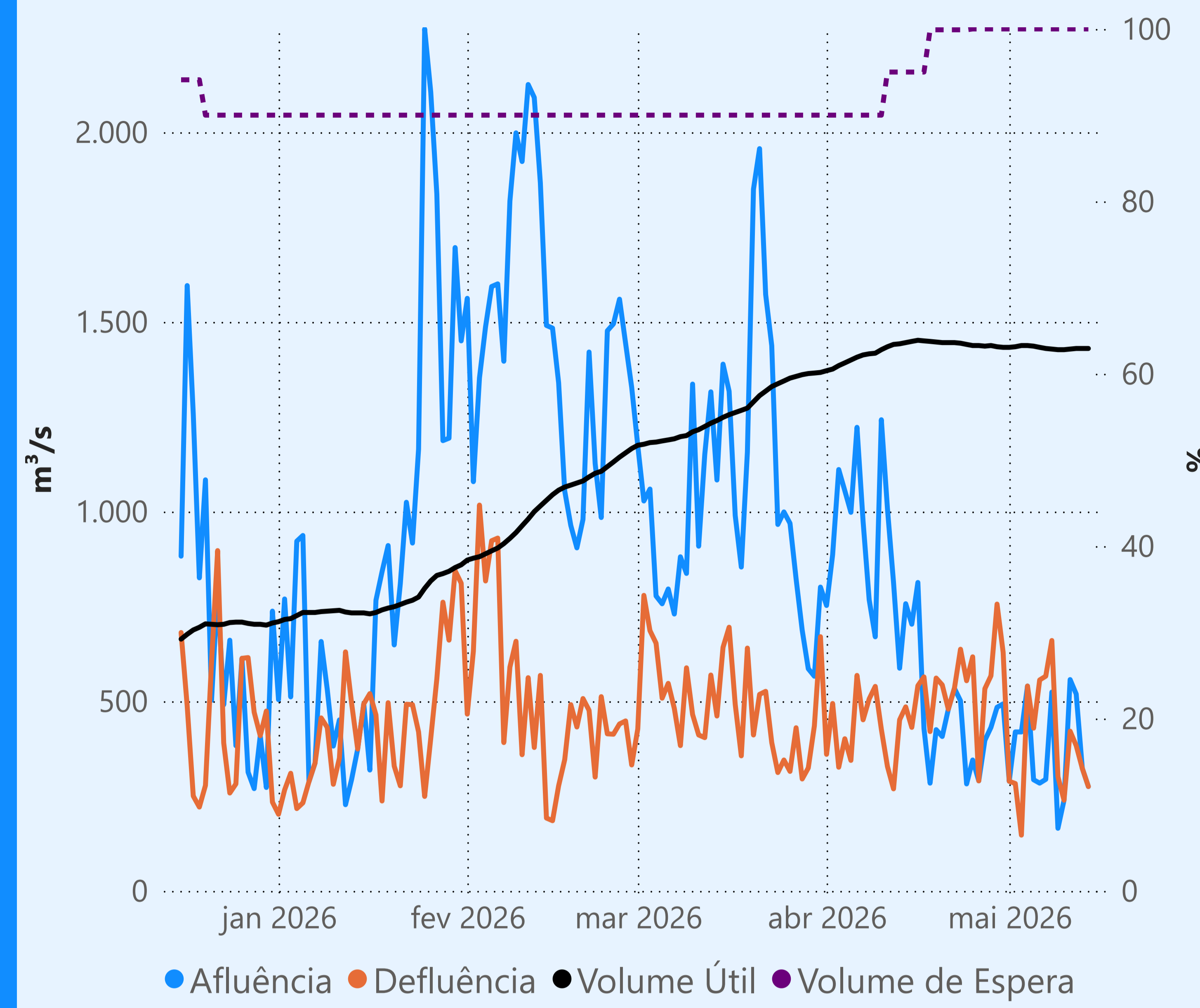
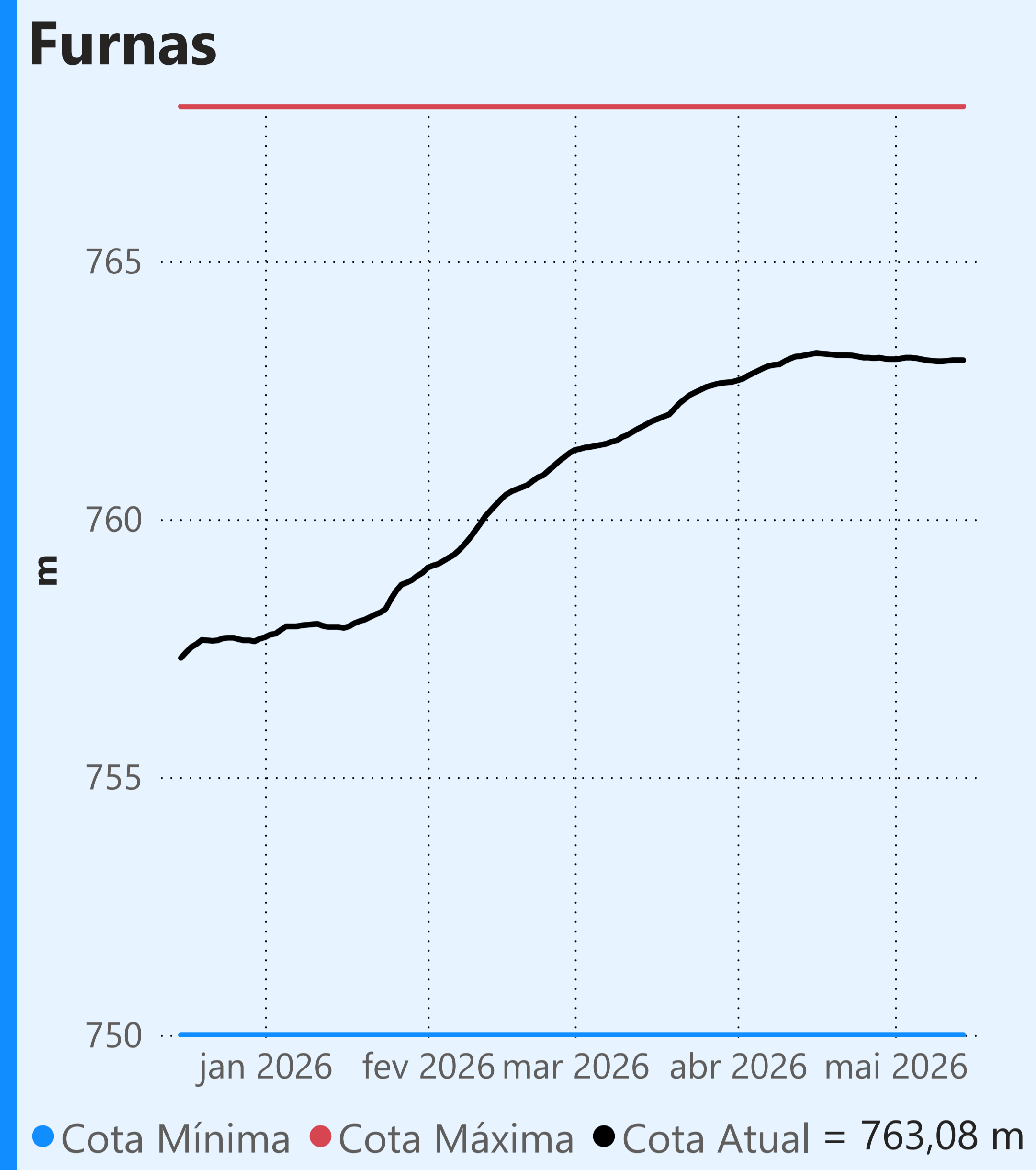
14/05/2026

Período Seco

Rio Paranaíba

Rio Paraná

Rio Grande



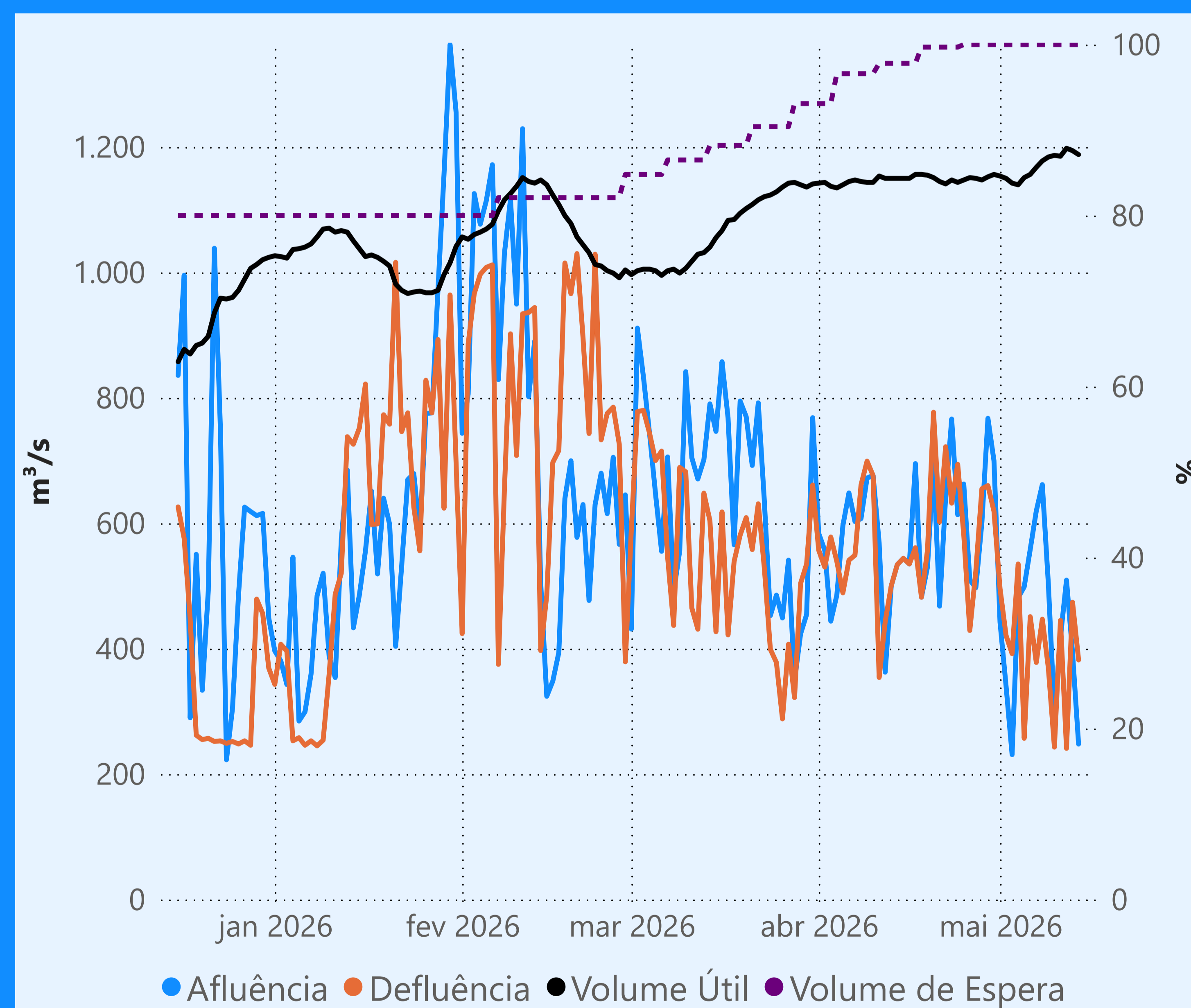
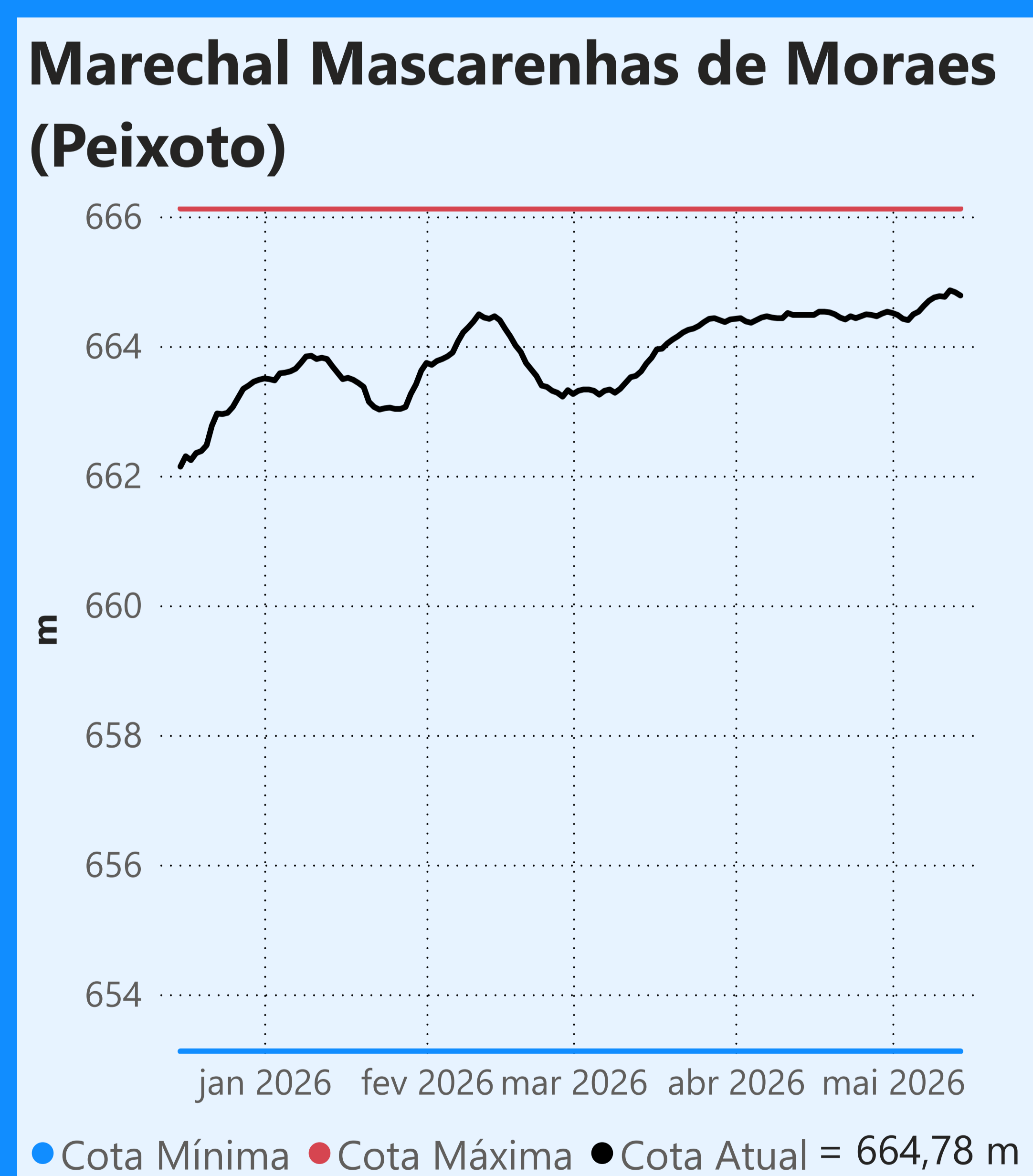
Vazão defluente média mensal (m³/s)

387
maio de 2026

Dia	Defluência
1	289
2	283
3	147
4	540
5	429
6	556
7	566
8	660
9	301
10	239
11	421
12	383
13	323
14	275

Faixa de Operação Normal

Vazão máxima turbinada definida na outorga



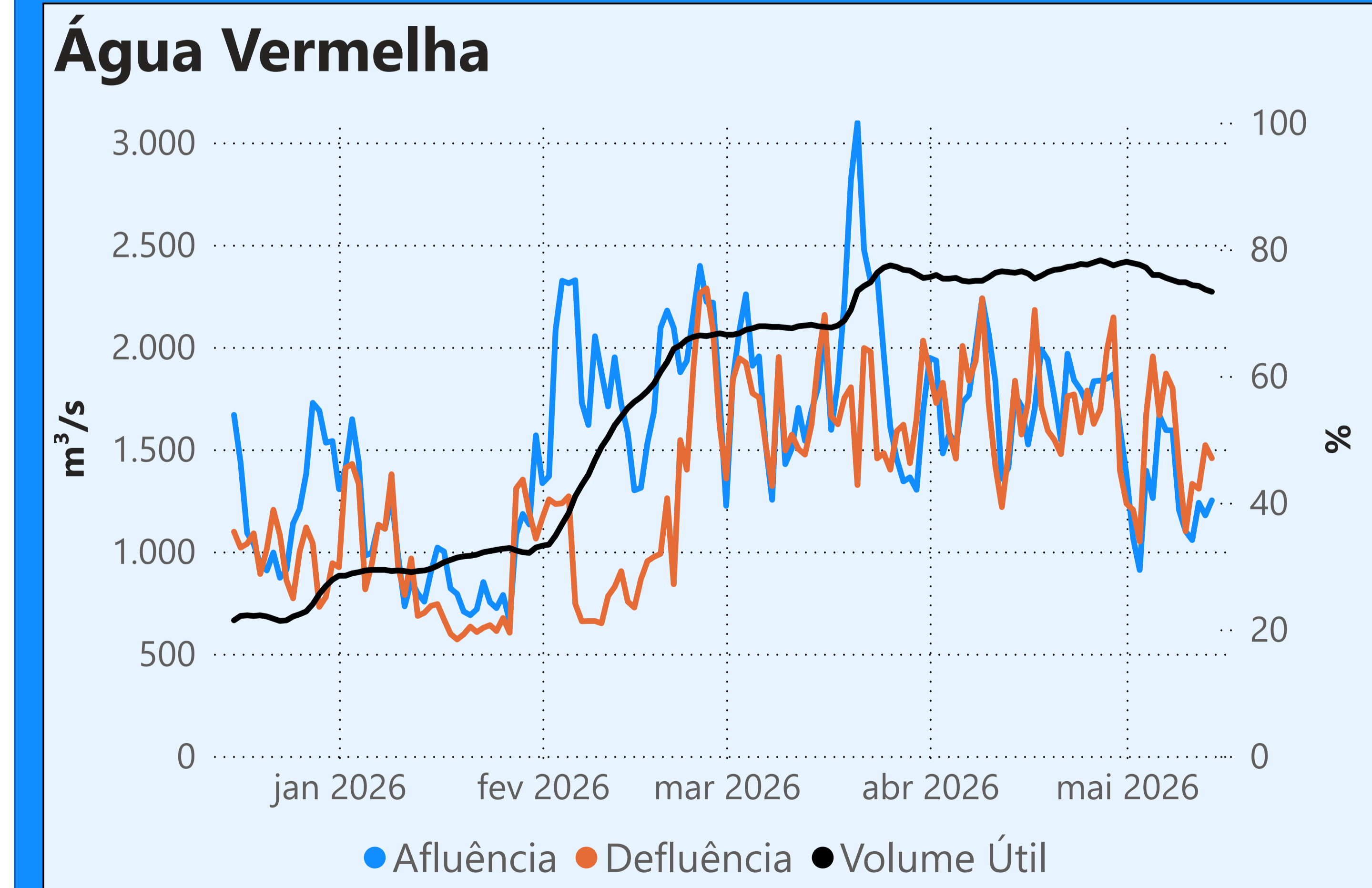
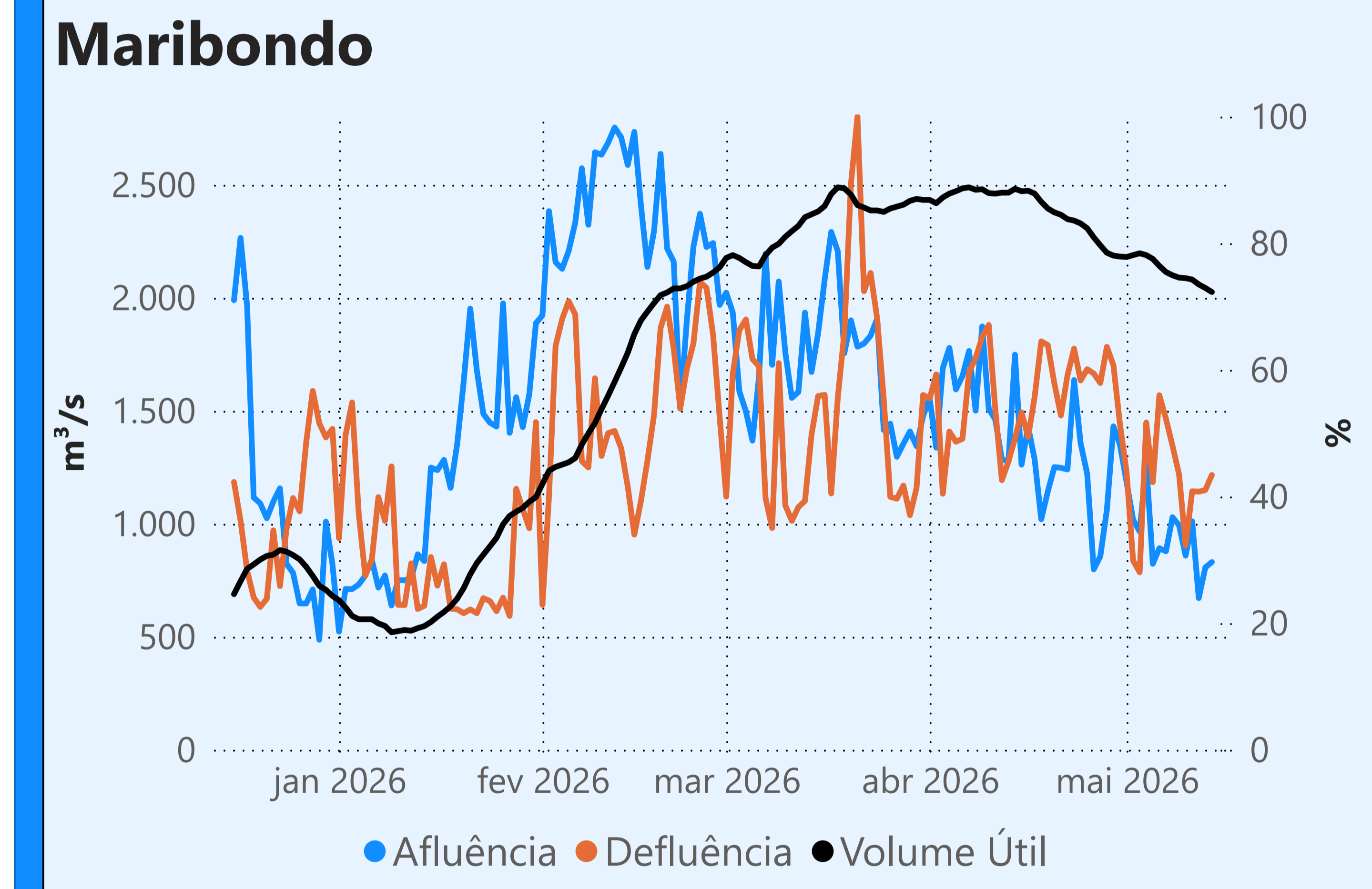
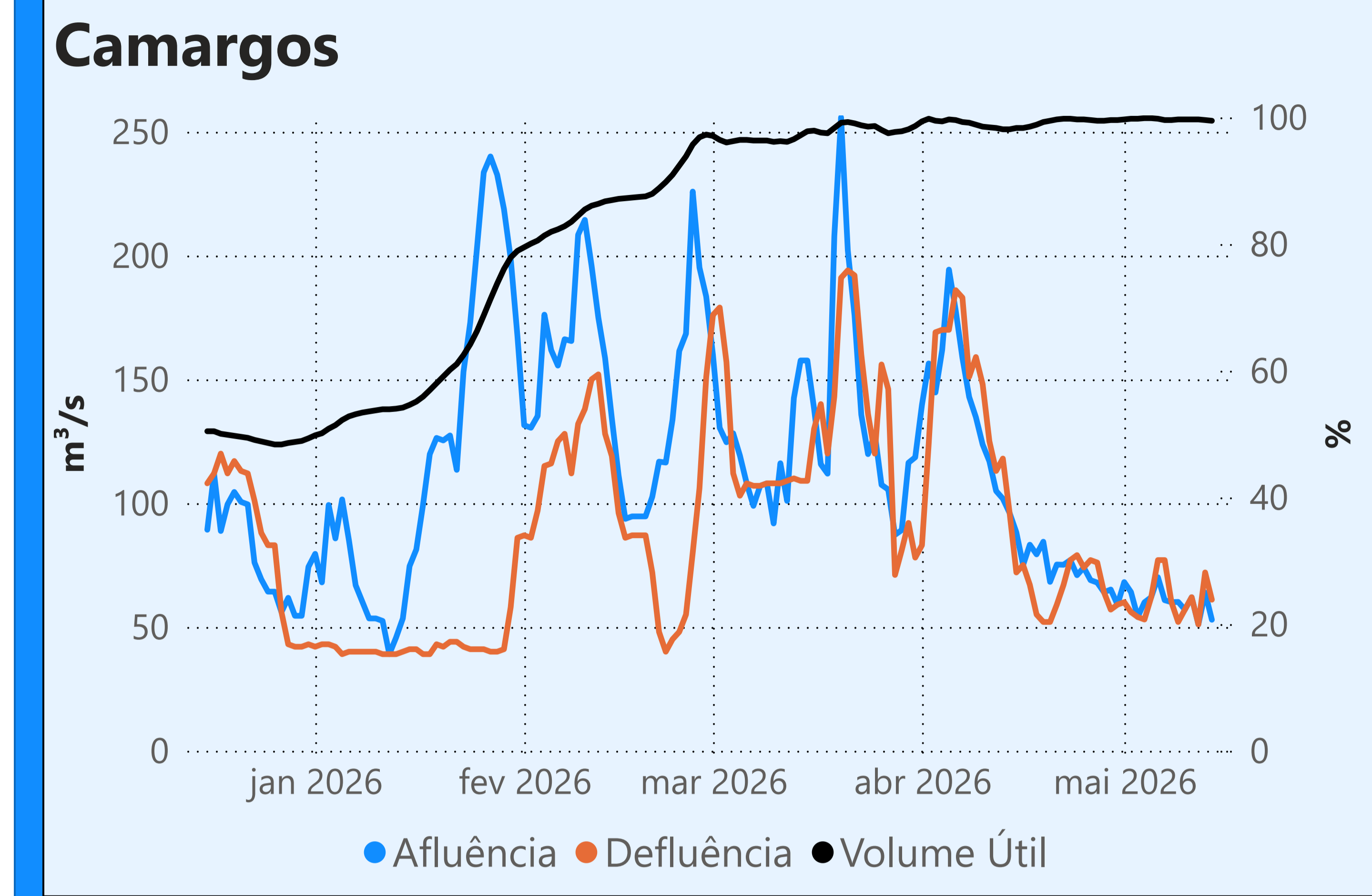
Vazão defluente média mensal (m³/s)

395
maio de 2026

Dia	Defluência
1	496
2	421
3	392
4	535
5	257
6	451
7	378
8	447
9	369
10	243
11	445
12	241
13	474
14	382

Faixa de Operação Normal

Sem restrição de vazão máxima defluente



Saiba mais sobre os termos técnicos da operação dos reservatórios no [Glossário do Sistema de Acompanhamento de Reservatórios - SAR da ANA](#)

Superintendência de Operações e Eventos Críticos
Coordenação de Operação de Reservatórios e Sistemas Hídricos

Fonte: ONS
*Dados consistidos sujeitos a novas revisões

Saiba mais sobre as condições de operação do Sistema Hídrico do Rio Paranaíba na [Resolução 194/2024](#)

Cachoeira Dourada

Data	Afluência (m³/s)	Defluência (m³/s)
12/05	624	537
13/05	542	550
14/05	595	595

Faixa de Operação Normal
Vazão defluente máxima média diária igual à vazão máxima turbinada

Itumbiara

Data	Afluência (m³/s)	Defluência (m³/s)	Volume Útil (%)	Cota (m)
12/05	650	650	84,36	517,36
13/05	873	627	84,53	517,39
14/05	948	784	84,65	517,41

Theodomiro Carneiro Santiago (Emborcação)

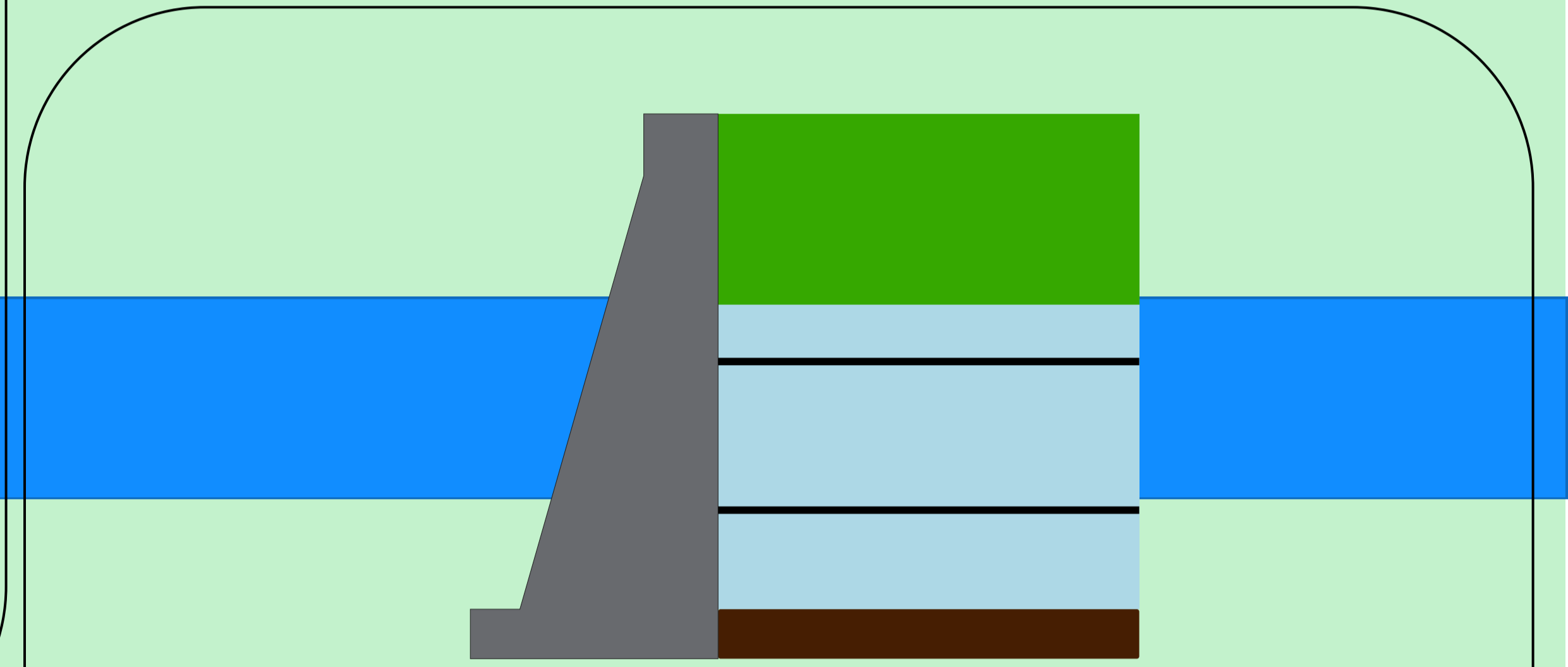
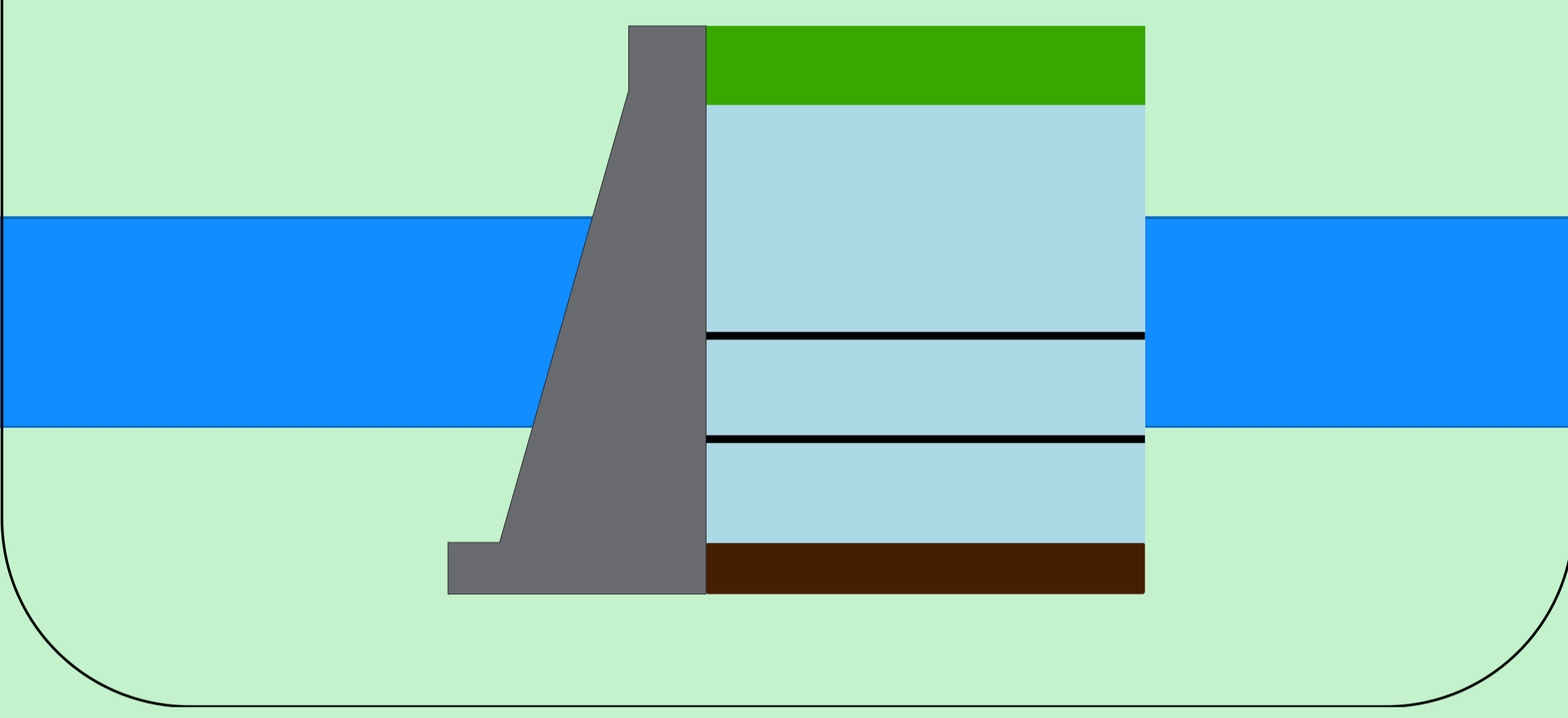
Data	Afluência (m³/s)	Defluência (m³/s)	Volume Útil (%)	Cota (m)
12/05	285	246	61,46	648,47
13/05	252	291	61,43	648,46
14/05	265	343	61,38	648,44

Faixa de Operação Normal
Vazão defluente máxima média diária igual à vazão máxima turbinada

Volume útil superior ou igual a 15%

São Simão

Data	Afluência (m³/s)	Defluência (m³/s)	Volume Útil (%)	Cota (m)
12/05	1.121	1.265	92,11	400,30
13/05	1.418	1.274	92,34	400,32
14/05	1.242	1.529	91,89	400,28



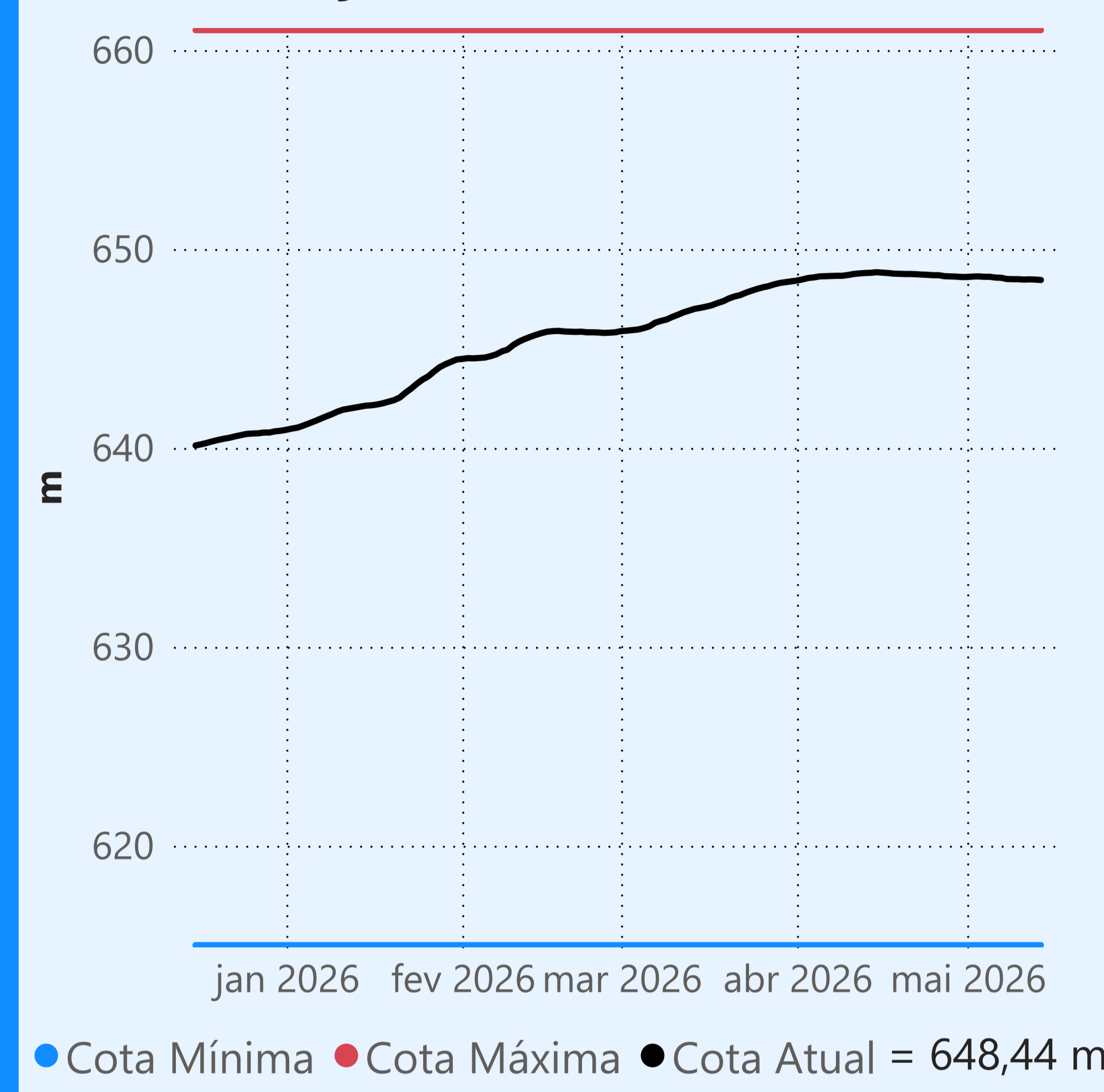
Rio Paranaíba

Rio Paraná

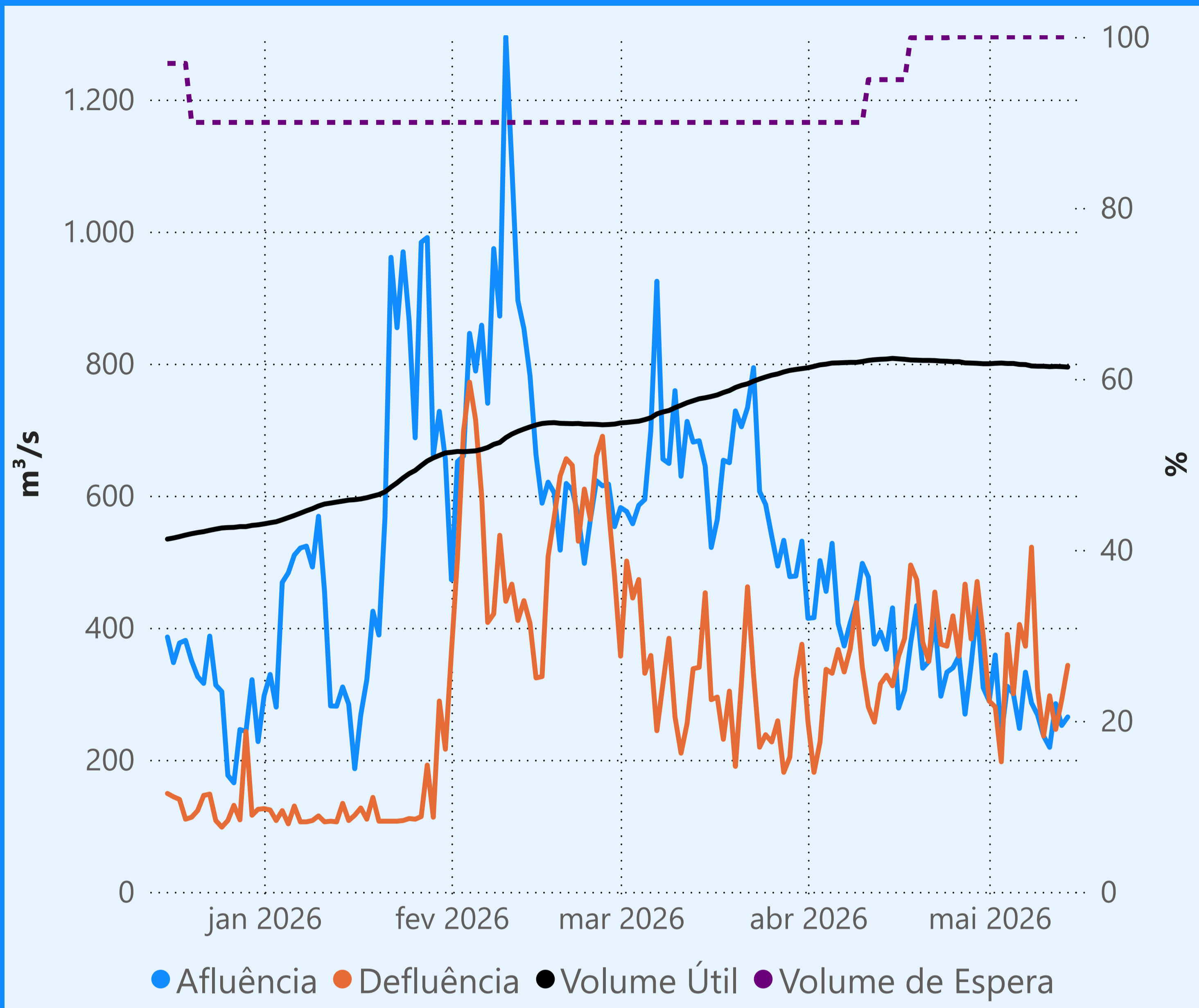
Rio Grande

Data de Referência
14/05/2026
Período Seco

Theodomiro Carneiro Santiago (Emborcação)



Faixa de Operação Normal



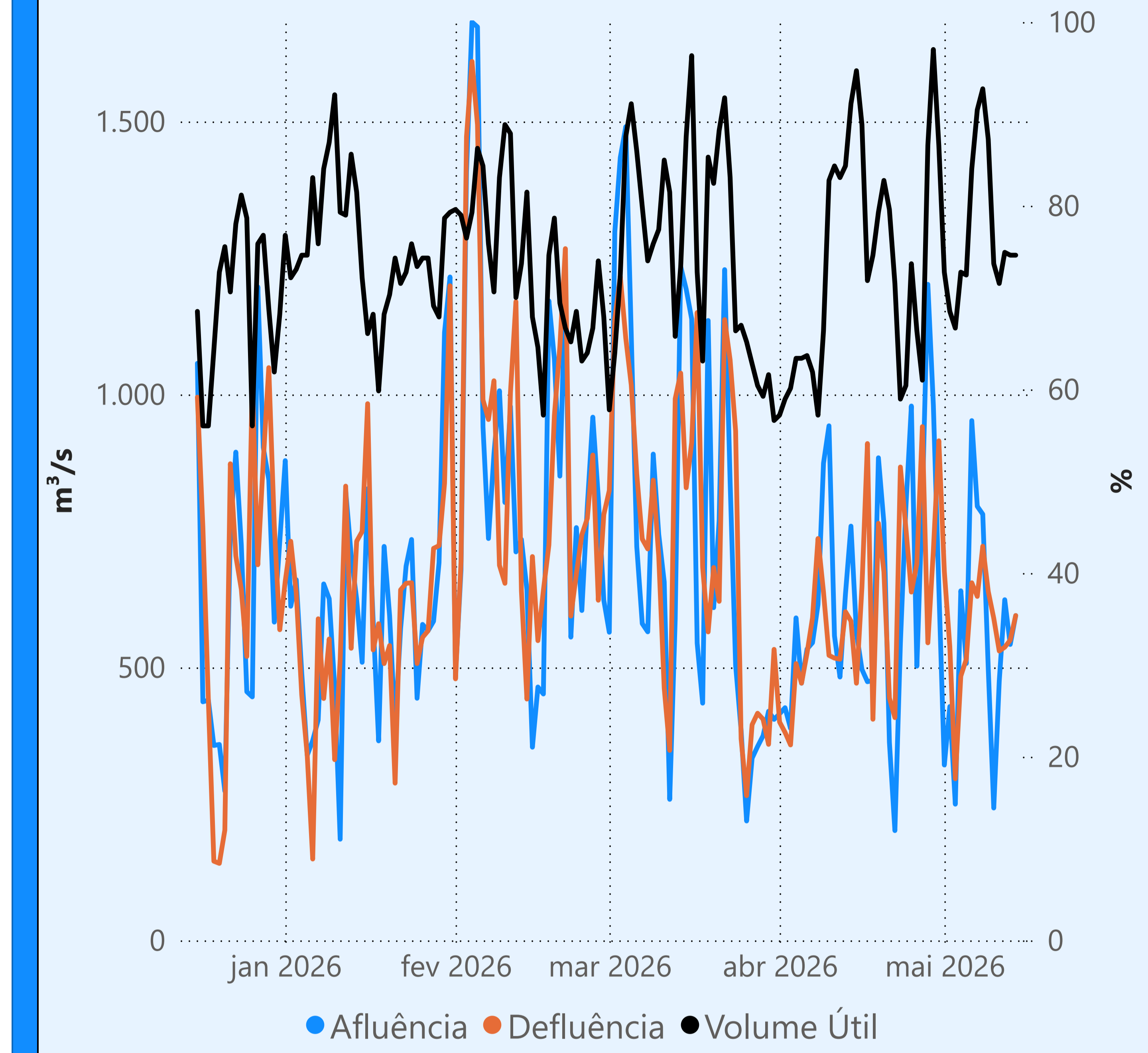
Vazão defluente máxima média diária igual à vazão máxima turbinada

Vazão defluente média mensal (m³/s)

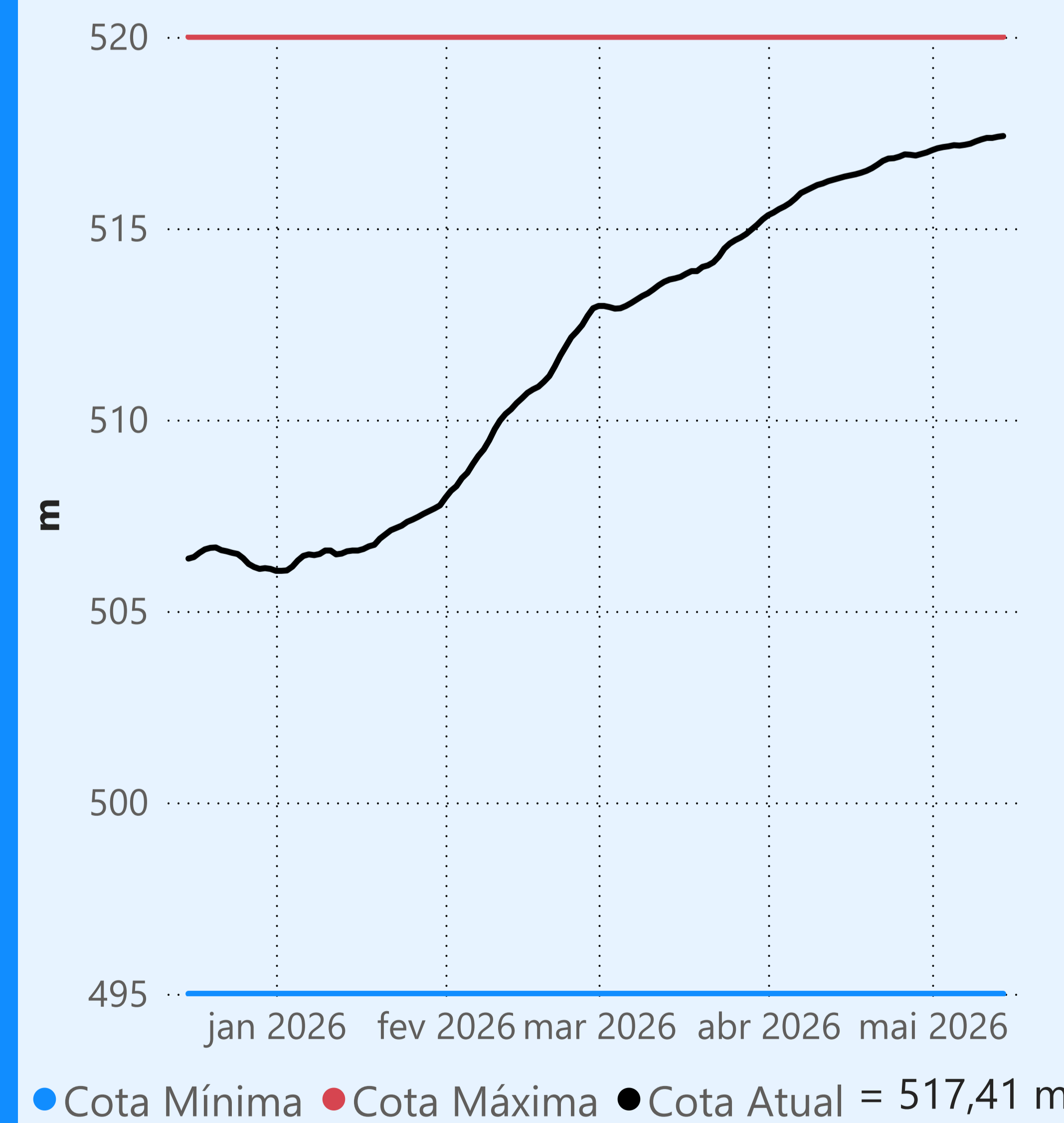
320
maio de 2026

Dia	Defluência
1	289
2	280
3	197
4	390
5	300
6	405
7	372
8	522
9	307
10	236
11	297
12	246
13	291
14	343

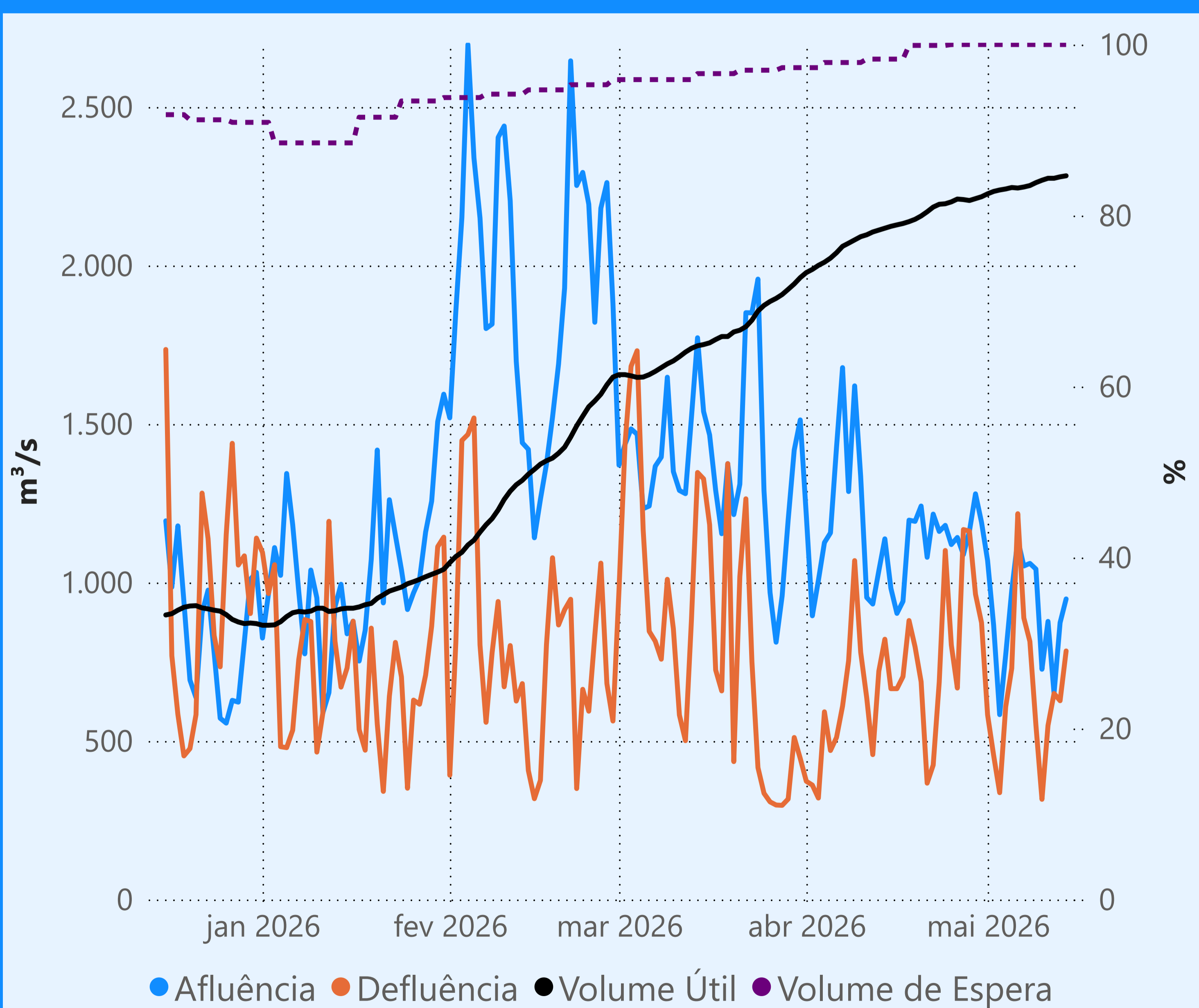
Cachoeira Dourada



Itumbiara



Faixa de Operação Normal



Vazão defluente máxima média diária igual à vazão máxima turbinada

Vazão defluente média mensal (m³/s)

651
maio de 2026

Dia	Defluência
1	583
2	455
3	337
4	608
5	729
6	1.217
7	888
8	814
9	550
10	316
11	549
12	650
13	627
14	784

São Simão

