

Saiba mais sobre as condições de operação do Sistema Hídrico do Rio Grande na [Resolução 193/2024](#)

Rio Paranaíba

Rio Paraná

### Faixa de Operação Normal

Sem restrição de vazão máxima defluente

#### Marechal Mascarenhas de Moraes (Peixoto)

Data	Afluência (m³/s)	Defluência (m³/s)	Volume Útil (%)	Cota (m)
11/05	418	445	86,94	664,76
12/05	321	241	87,22	664,79
13/05	581	474	87,59	664,83

#### Luiz Carlos Barreto de Carvalho

Data	Afluência (m³/s)	Defluência (m³/s)
11/05	448	387
12/05	556	306
13/05	466	324

#### Jaguara

Data	Afluência (m³/s)	Defluência (m³/s)
11/05	405	315
12/05	311	304
13/05	352	414

#### Igarapava

Data	Afluência (m³/s)	Defluência (m³/s)
11/05	334	402
12/05	346	299
13/05	498	494

#### Volta Grande

Data	Afluência (m³/s)	Defluência (m³/s)
11/05	504	642
12/05	321	411
13/05	516	584

#### Maribondo

Data	Afluência (m³/s)	Defluência (m³/s)	Volume Útil (%)	Cota (m)
11/05	1.011	1.144	74,26	442,99
12/05	671	1.142	73,49	442,88
13/05	806	1.149	72,93	442,80

Volume útil superior ou igual a 15%

### Funil Grande

Data	Afluência (m³/s)	Defluência (m³/s)
11/05	146	130
12/05	136	144
13/05	136	148

### Itutinga

Data	Afluência (m³/s)	Defluência (m³/s)
11/05	62	62
12/05	52	53
13/05	72	72

Rio Grande

### Furnas

Data	Afluência (m³/s)	Defluência (m³/s)	Volume Útil (%)	Cota (m)
11/05	557	421	62,86	763,07
12/05	519	383	62,93	763,08
13/05	323	323	62,93	763,08

### Camargos

Data	Afluência (m³/s)	Defluência (m³/s)	Volume Útil (%)
11/05	62	62	99,67
12/05	51	51	99,67
13/05	64	72	99,57

### Faixa de Operação Normal

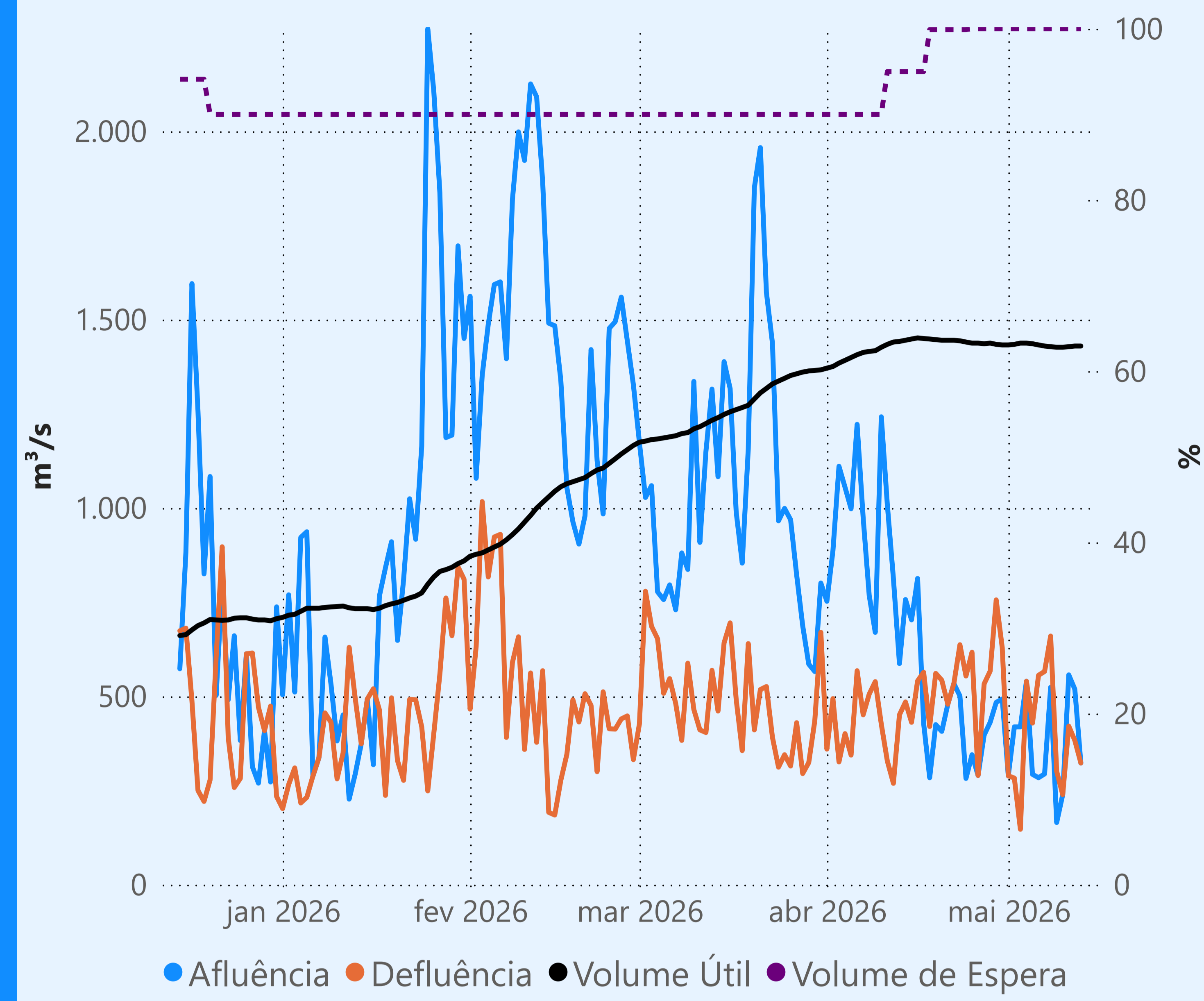
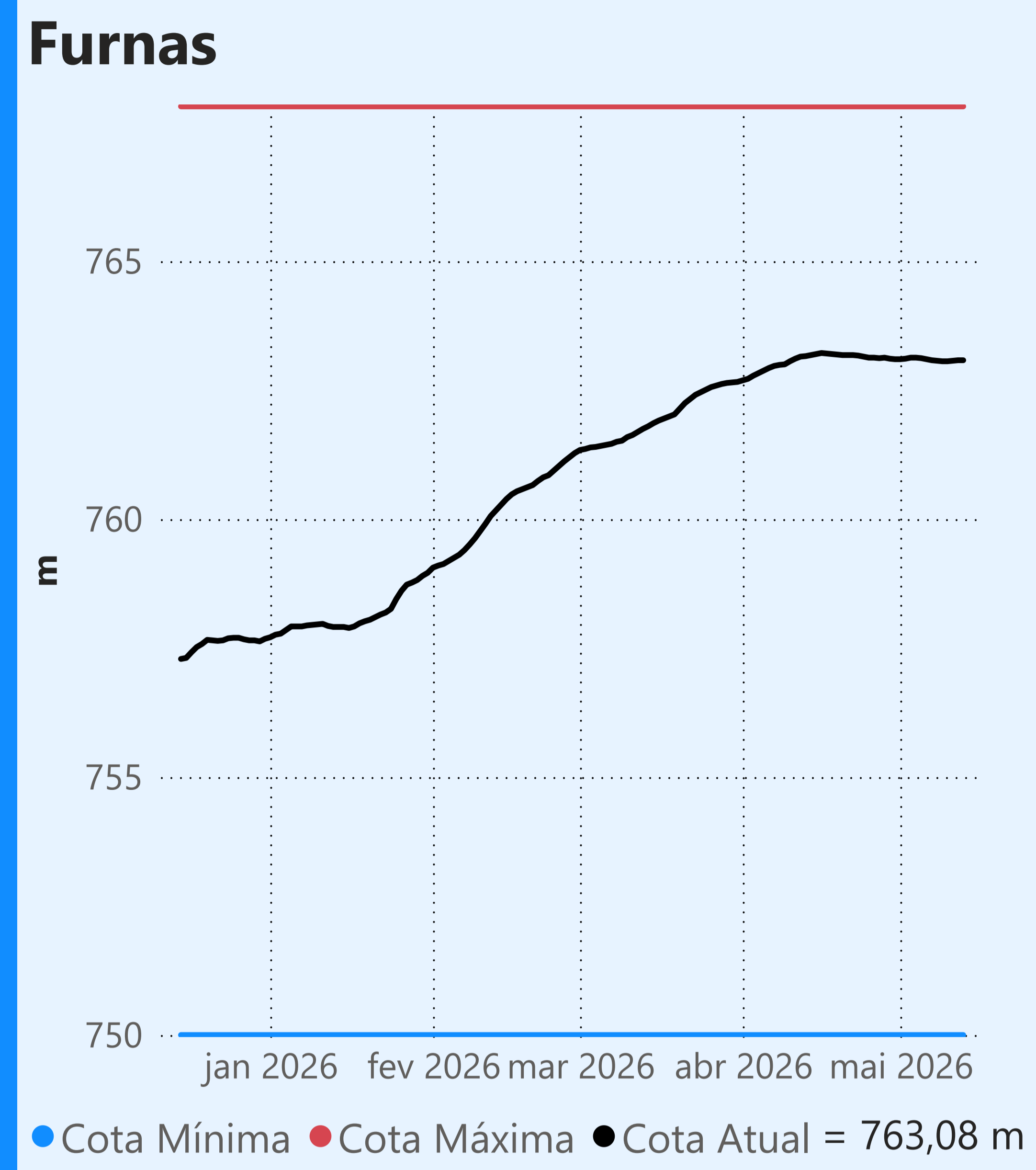
Vazão máxima turbinada definida na outorga

Rio Grande

Data de Referência

**13/05/2026**

**Período Seco**



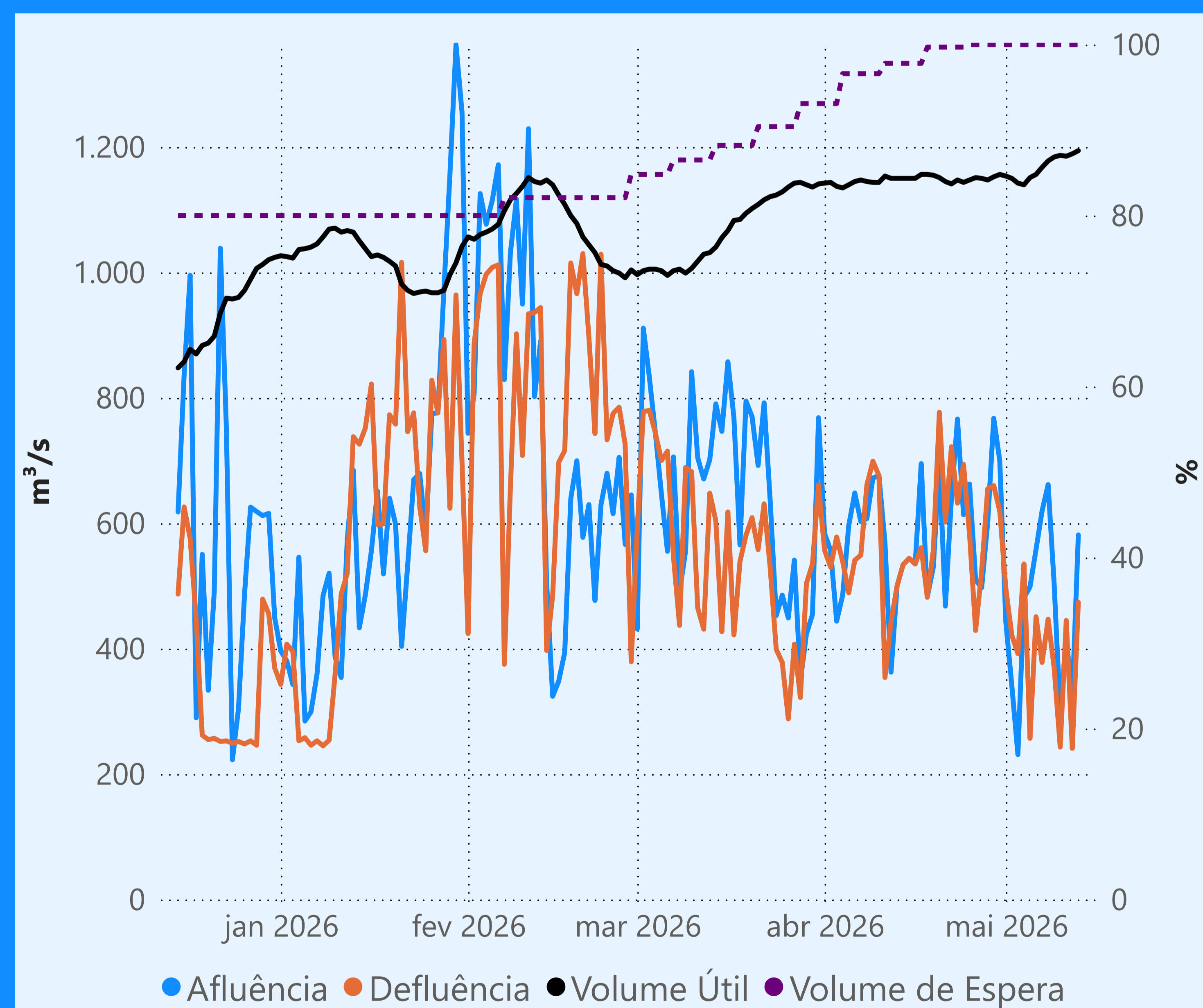
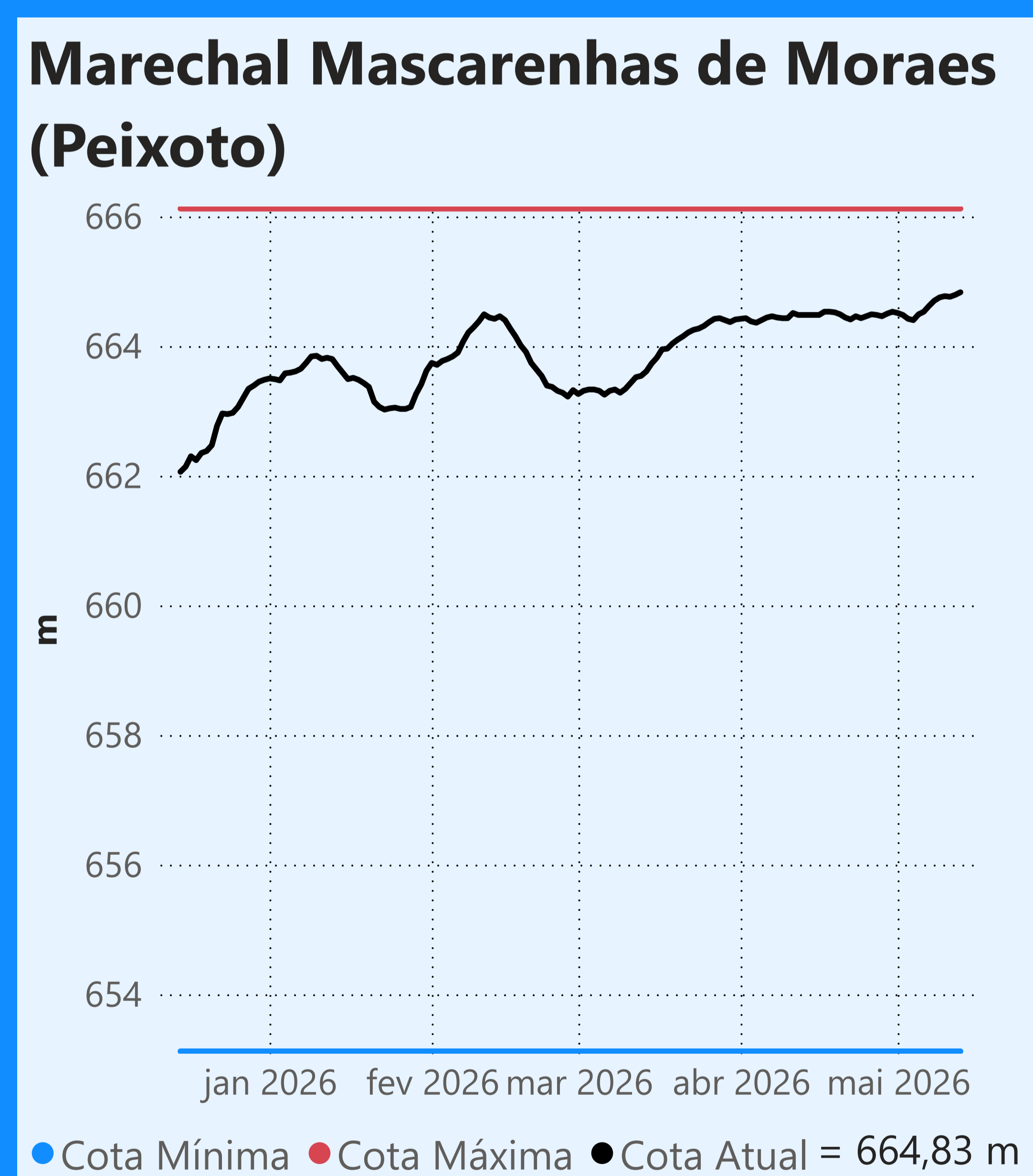
### Vazão defluente média mensal (m³/s)

395  
maio de 2026

Dia	Defluência
1	289
2	283
3	147
4	540
5	429
6	556
7	566
8	660
9	301
10	239
11	421
12	383
13	323

Faixa de Operação Normal

Vazão máxima turbinada definida na outorga



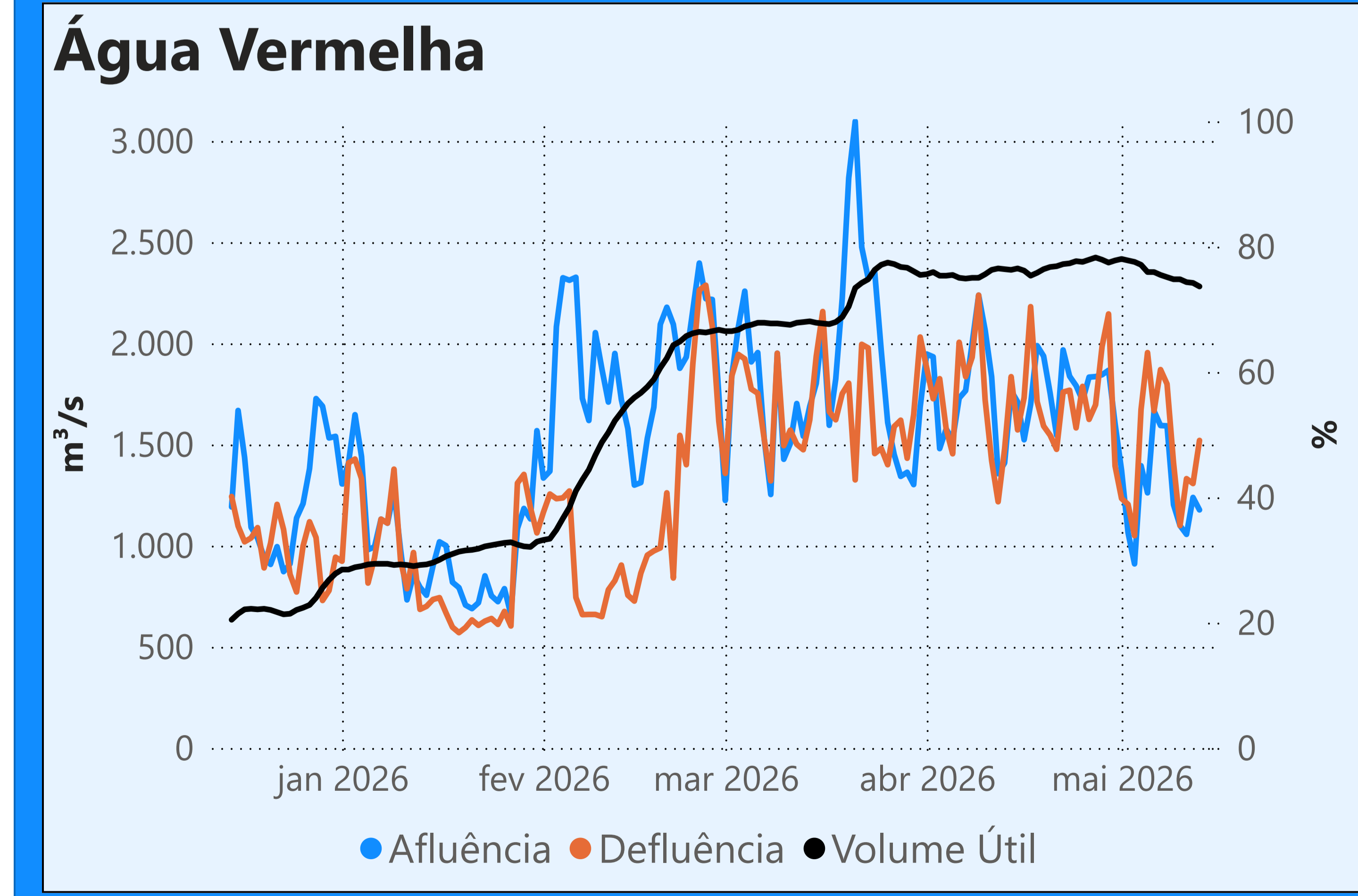
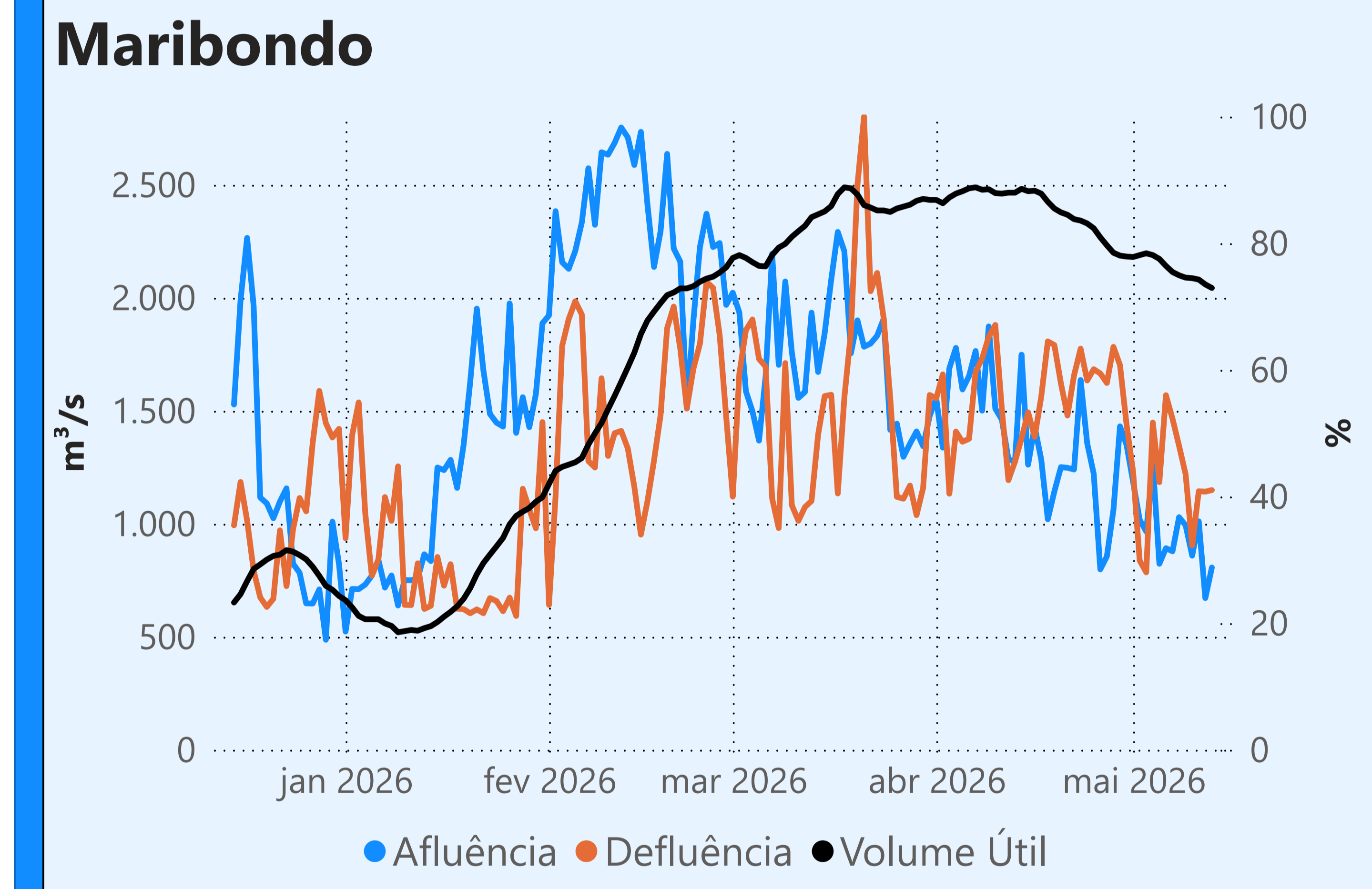
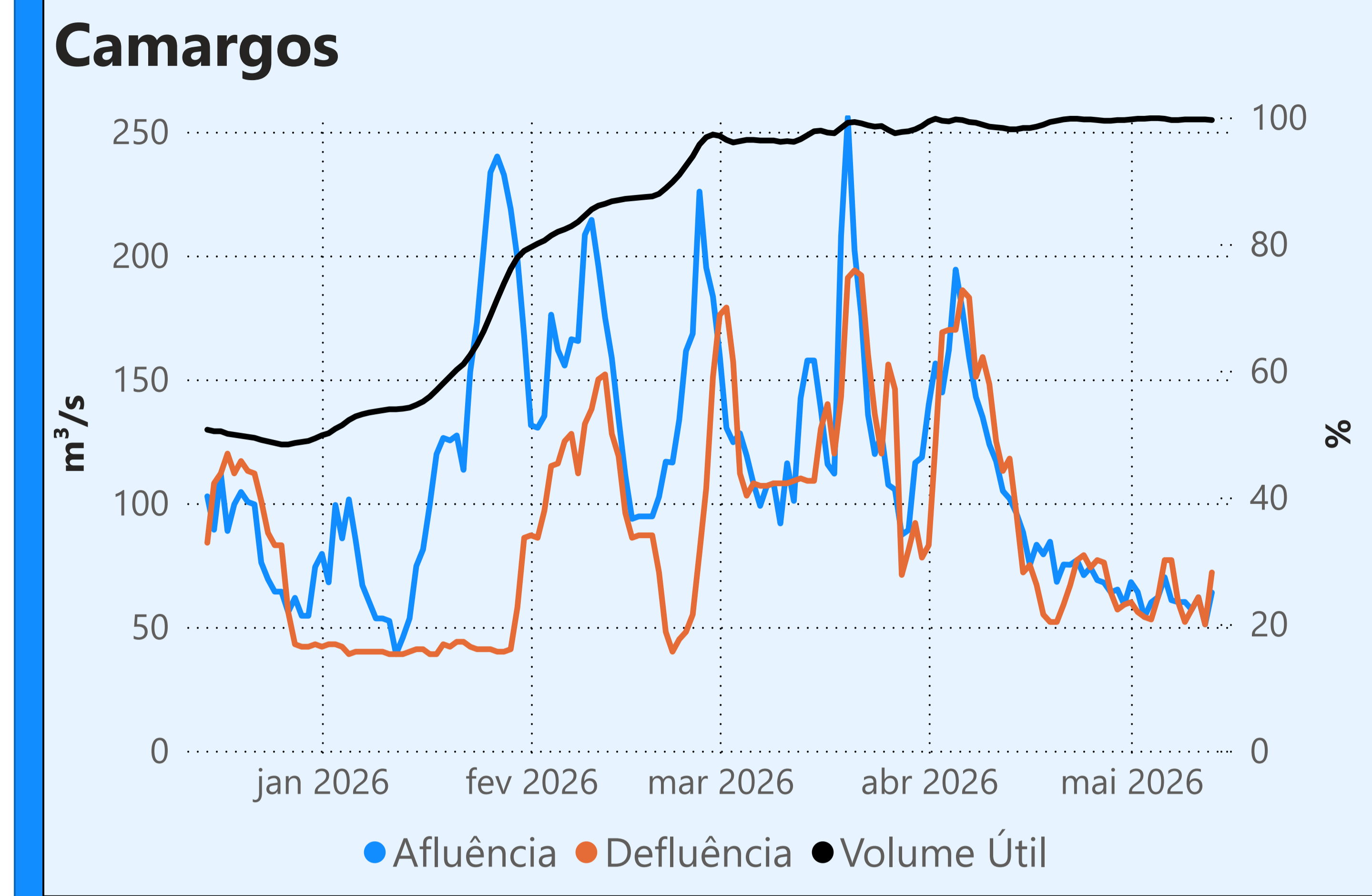
### Vazão defluente média mensal (m³/s)

396  
maio de 2026

Dia	Defluência
1	496
2	421
3	392
4	535
5	257
6	451
7	378
8	447
9	369
10	243
11	445
12	241
13	474

Faixa de Operação Normal

Sem restrição de vazão máxima defluente



Saiba mais sobre os termos técnicos da operação dos reservatórios no [Glossário do Sistema de Acompanhamento de Reservatórios - SAR da ANA](#)

Superintendência de Operações e Eventos Críticos  
Coordenação de Operação de Reservatórios e Sistemas Hídricos

Fonte: ONS  
\*Dados consistidos sujeitos a novas revisões

Saiba mais sobre as condições de operação do Sistema Hídrico do Rio Paranaíba na [Resolução 194/2024](#)

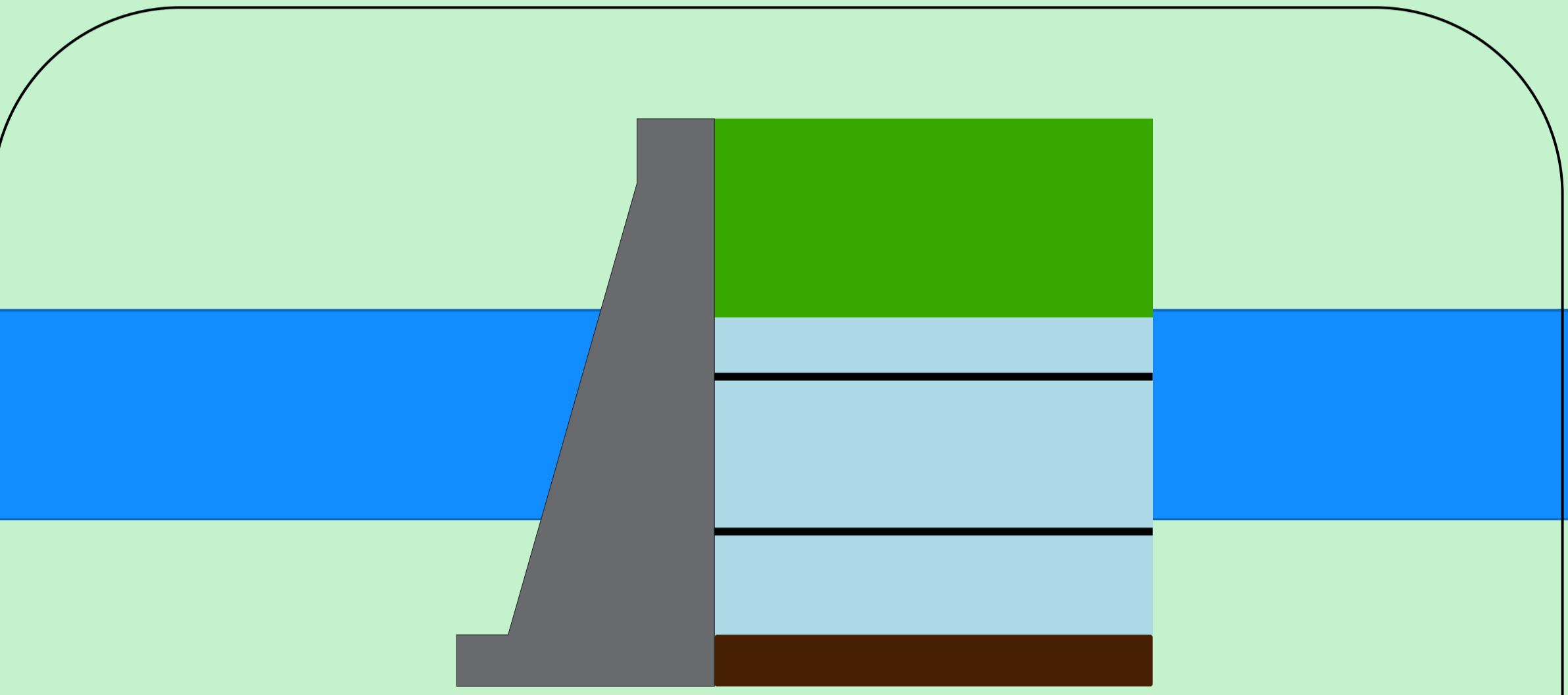
**Cachoeira Dourada**

Data	Afluência (m³/s)	Defluência (m³/s)
11/05	475	530
12/05	624	537
13/05	542	550

Faixa de Operação Normal  
Vazão defluente máxima média diária igual à vazão máxima turbinada

**Itumbiara**

Data	Afluência (m³/s)	Defluência (m³/s)	Volume Útil (%)	Cota (m)
11/05	877	549	84,36	517,36
12/05	650	650	84,36	517,36
13/05	873	627	84,53	517,39

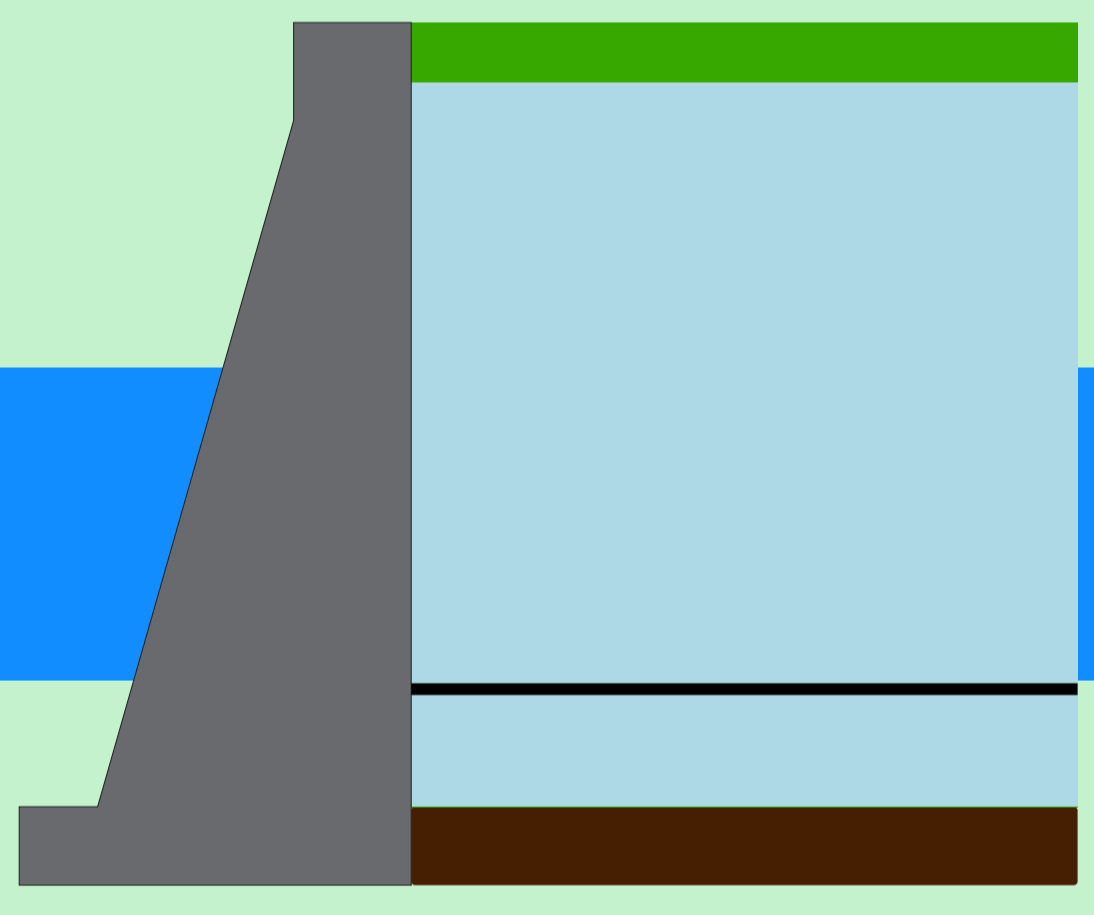


**Theodomiro Carneiro Santiago (Emborecação)**

Data	Afluência (m³/s)	Defluência (m³/s)	Volume Útil (%)	Cota (m)
11/05	219	297	61,43	648,46
12/05	285	246	61,46	648,47
13/05	252	291	61,43	648,46

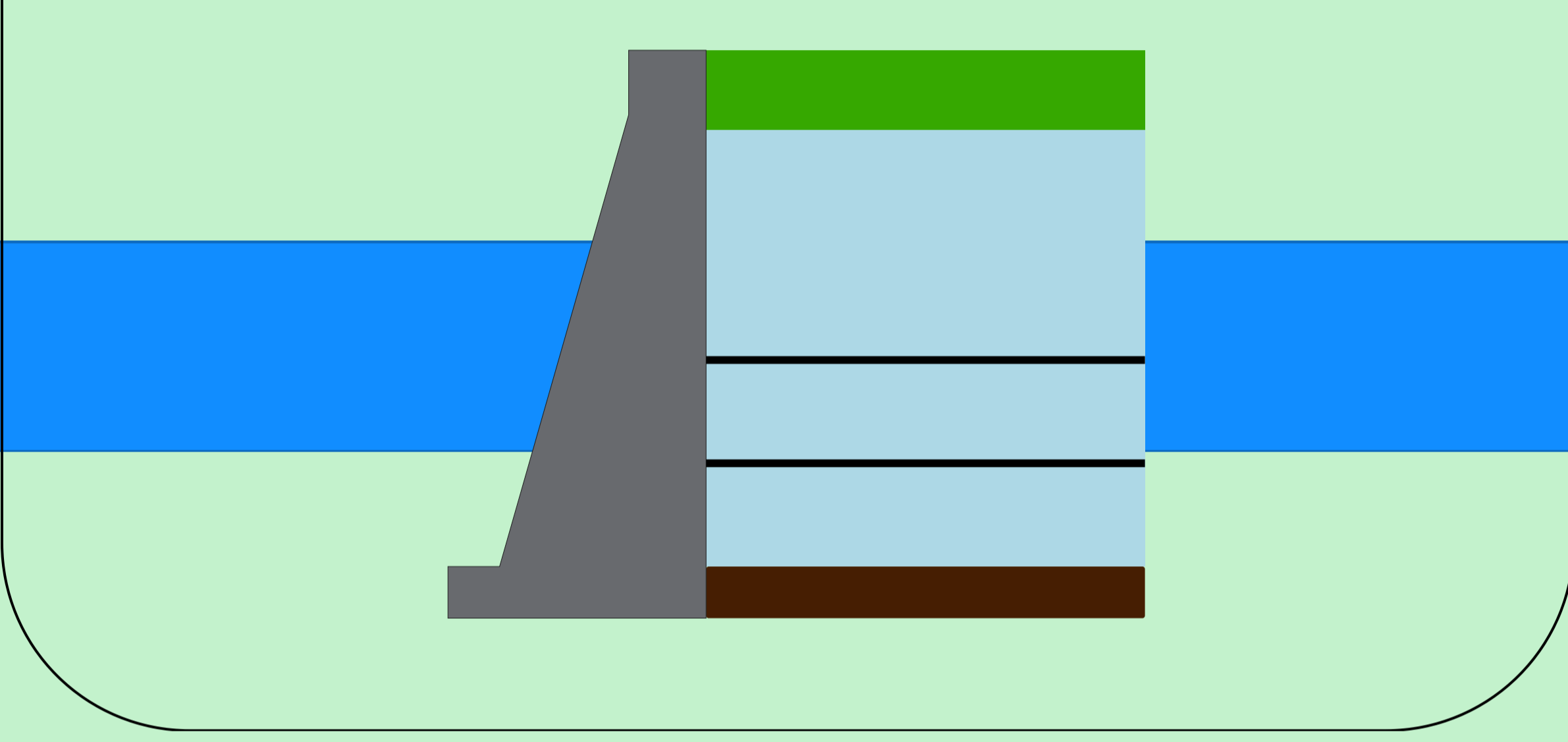
Faixa de Operação Normal  
Vazão defluente máxima média diária igual à vazão máxima turbinada

Volume útil superior ou igual a 15%



**São Simão**

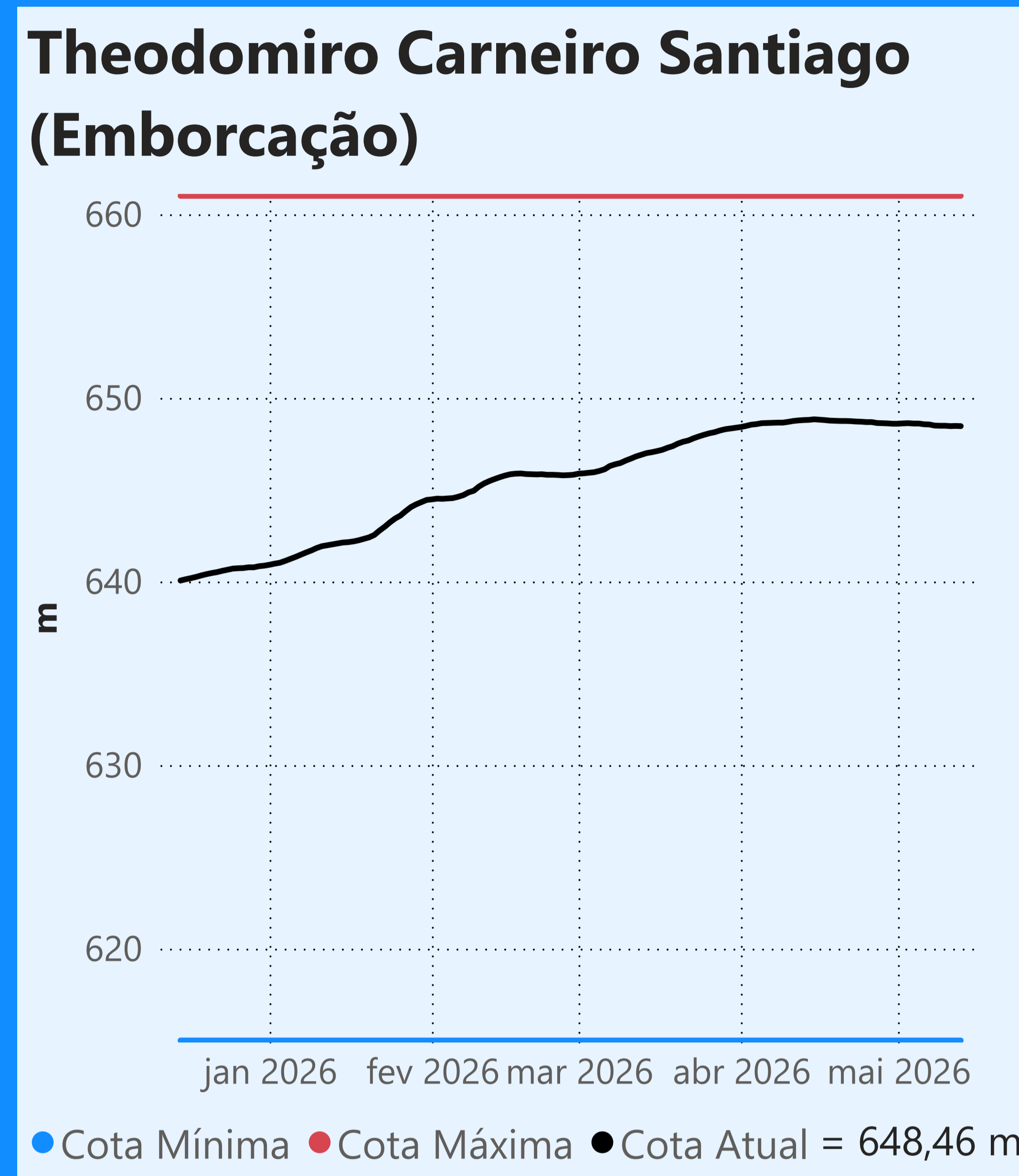
Data	Afluência (m³/s)	Defluência (m³/s)	Volume Útil (%)	Cota (m)
11/05	1.098	1.313	92,34	400,32
12/05	1.121	1.265	92,11	400,30
13/05	1.418	1.274	92,34	400,32



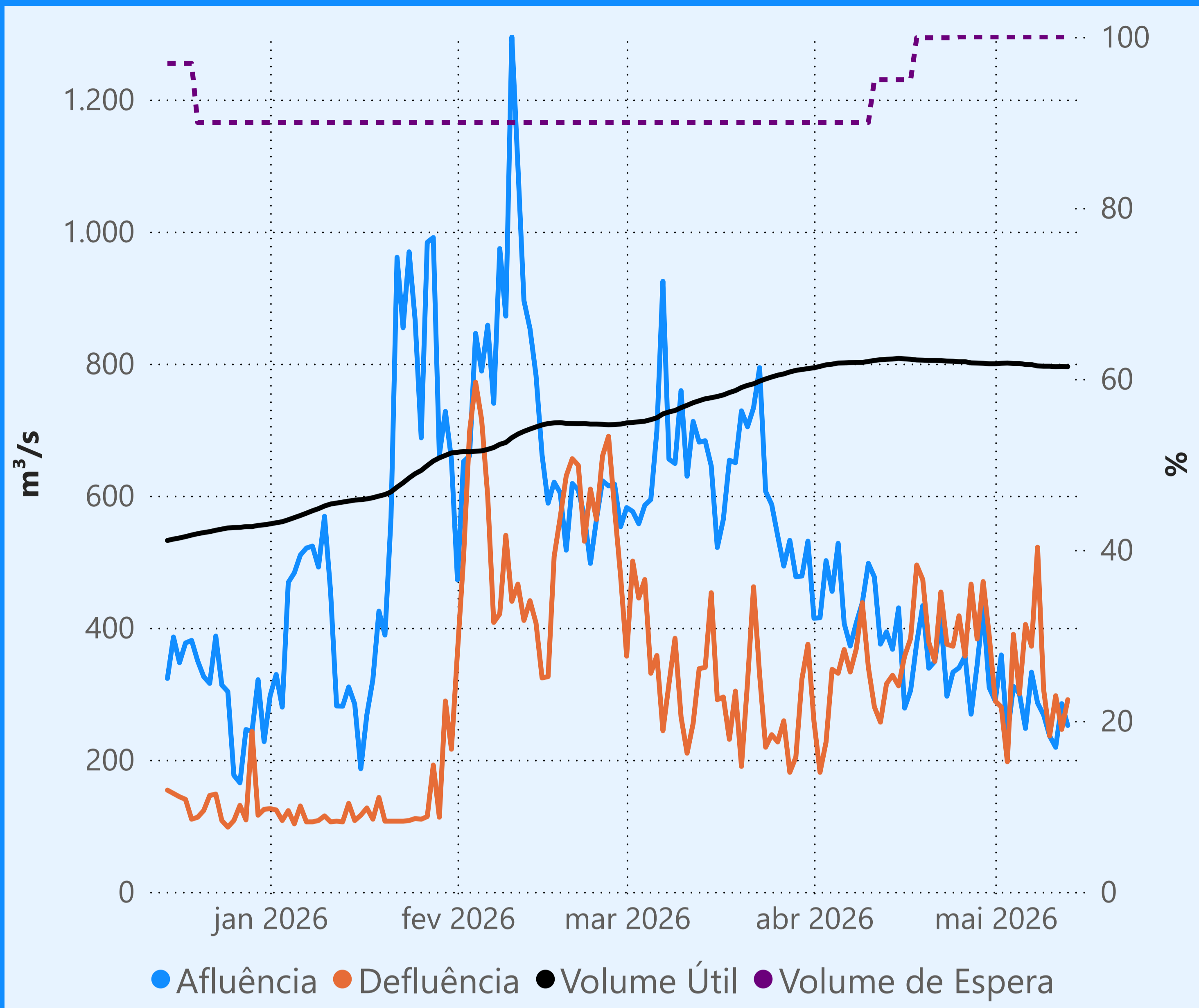
Rio Paranaíba  
Rio Paraná

Rio Grande

Data de Referência  
**13/05/2026**  
**Período Seco**



**Faixa de Operação Normal**

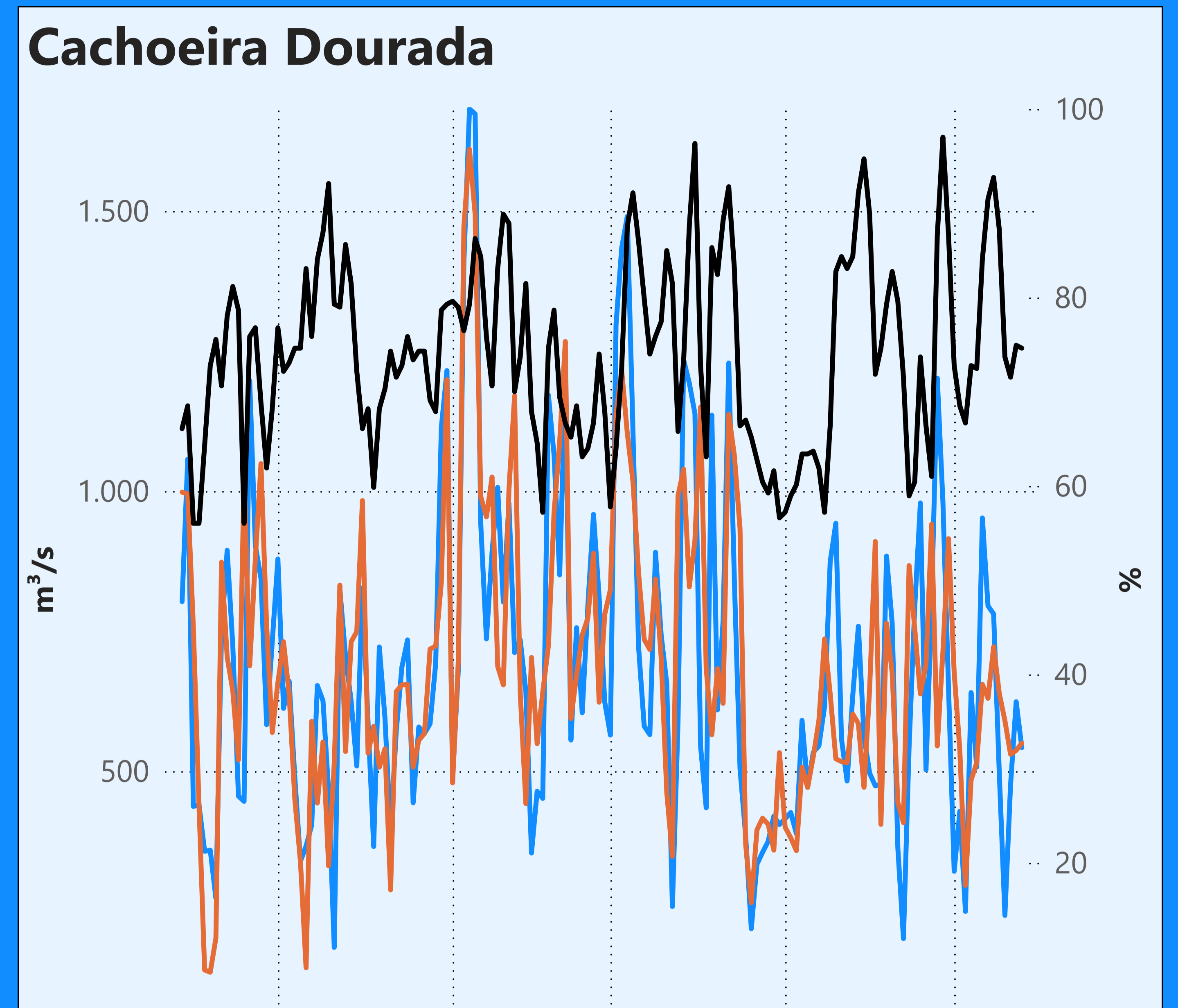


Vazão defluente máxima média diária igual à vazão máxima turbinada

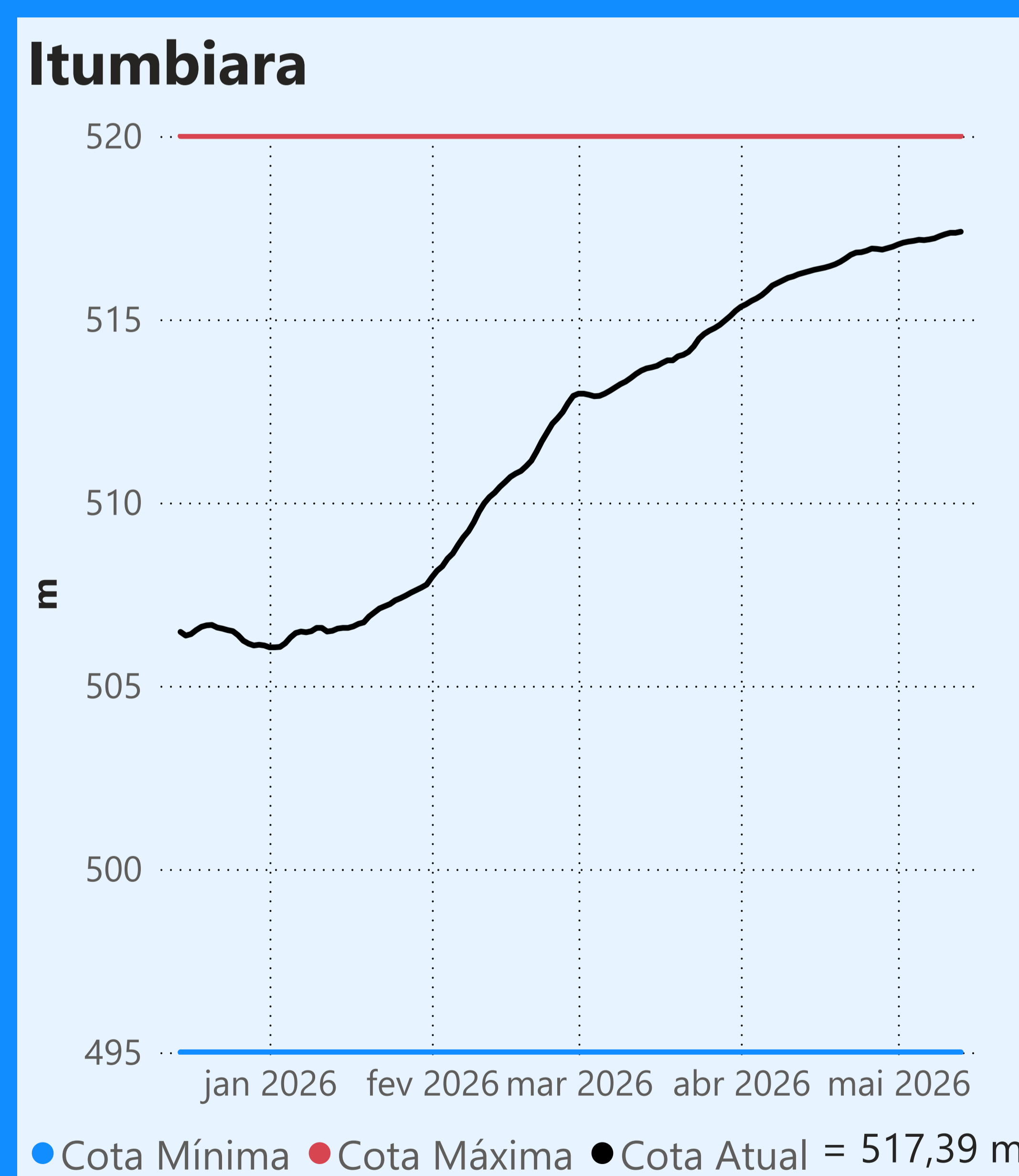
### Vazão defluente média mensal (m³/s)

**318 maio de 2026**

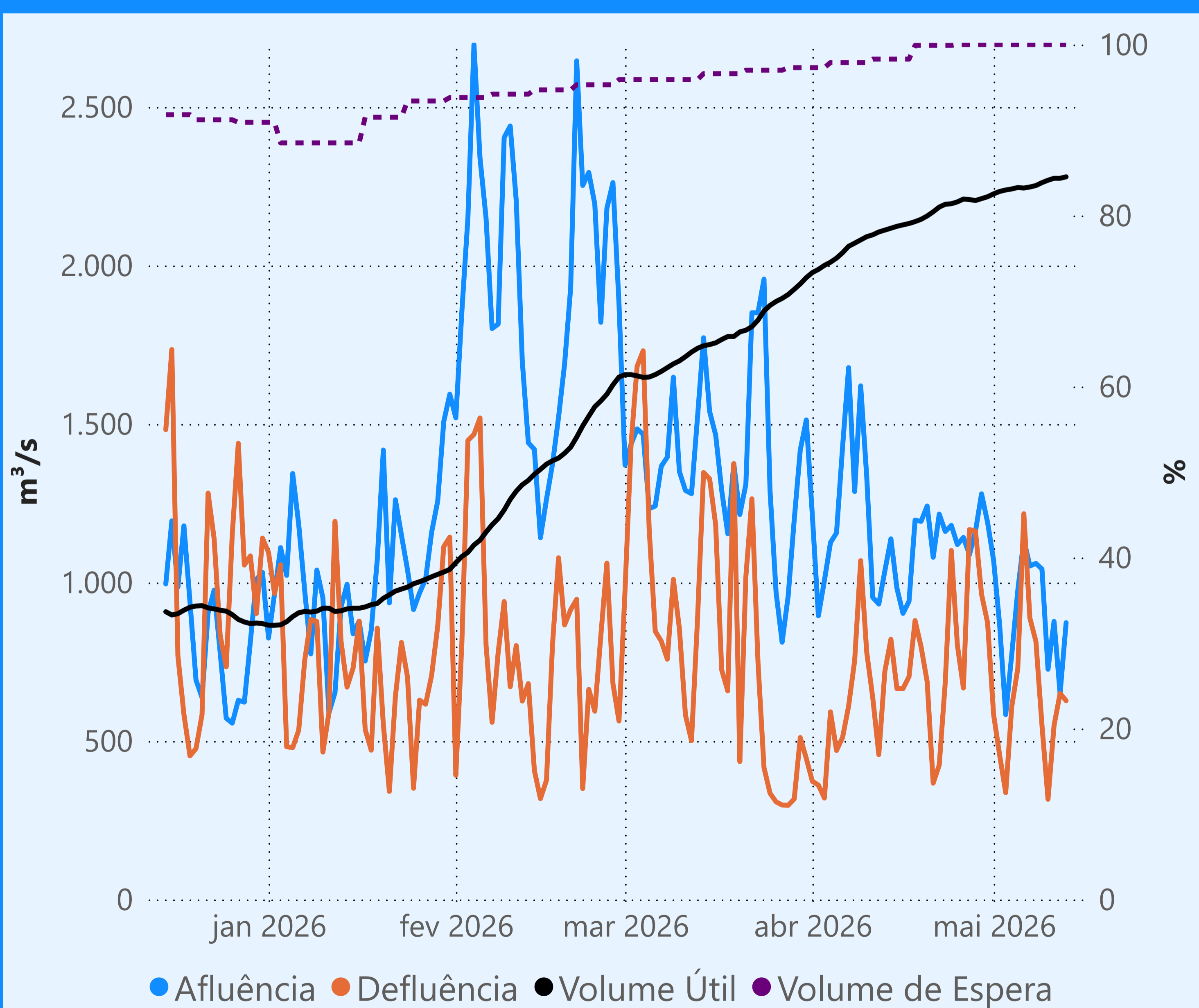
Dia	Defluência
1	289
2	280
3	197
4	390
5	300
6	405
7	372
8	522
9	307
10	236
11	297
12	246
13	291



Vazão defluente máxima média diária igual à vazão máxima turbinada



**Faixa de Operação Normal**

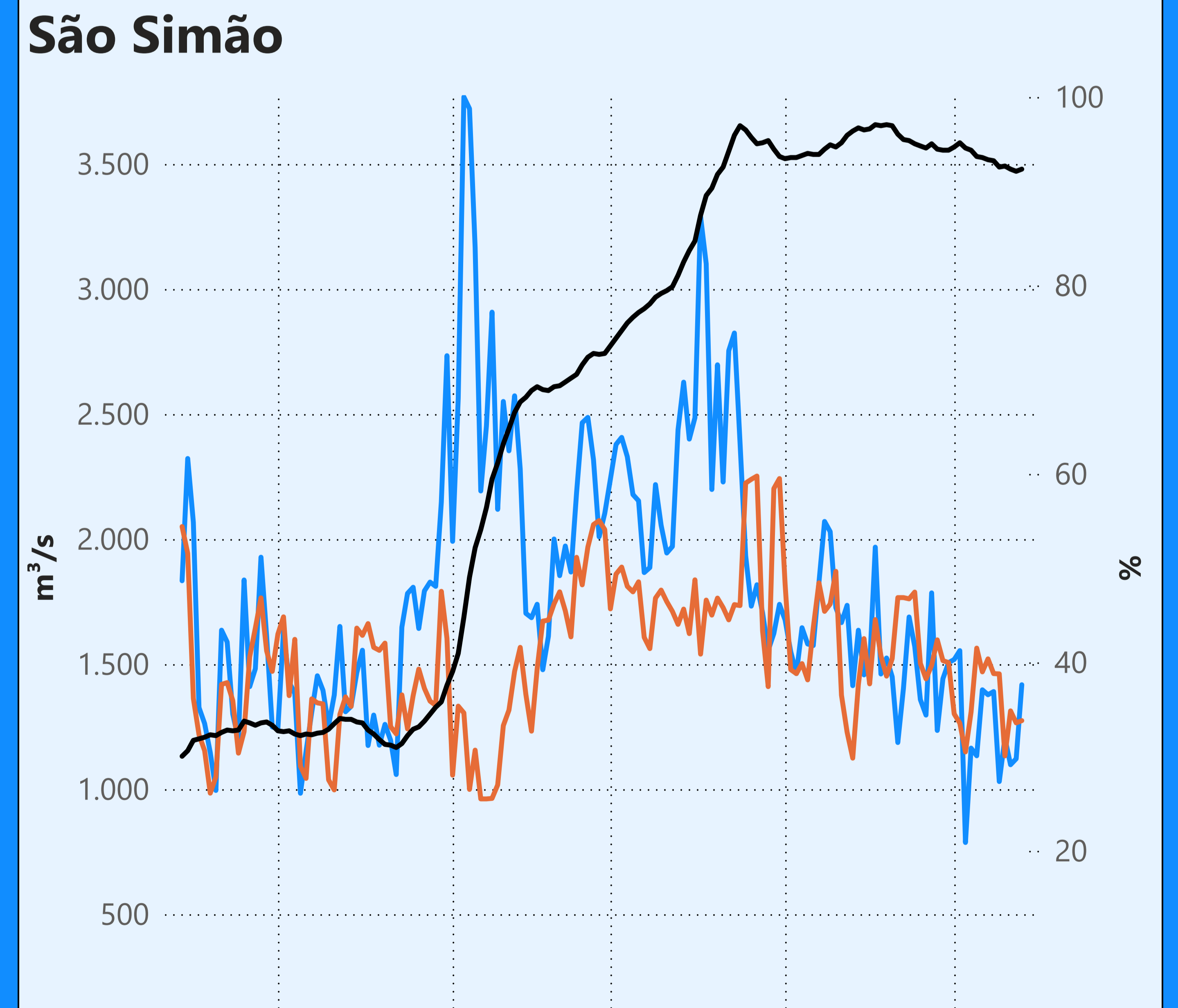


Vazão defluente máxima média diária igual à vazão máxima turbinada

### Vazão defluente média mensal (m³/s)

**640 maio de 2026**

Dia	Defluência
1	583
2	455
3	337
4	608
5	729
6	1.217
7	888
8	814
9	550
10	316
11	549
12	650
13	627



Vazão defluente máxima média diária igual à vazão máxima turbinada

Saiba mais sobre os termos técnicos da operação dos reservatórios no [Glossário do Sistema de Acompanhamento de Reservatórios - SAR da ANA](#)

Superintendência de Operações e Eventos Críticos  
Coordenação de Operação de Reservatórios e Sistemas Hídricos

Fonte: ONS  
\*Dados consistidos sujeitos a novas revisões