

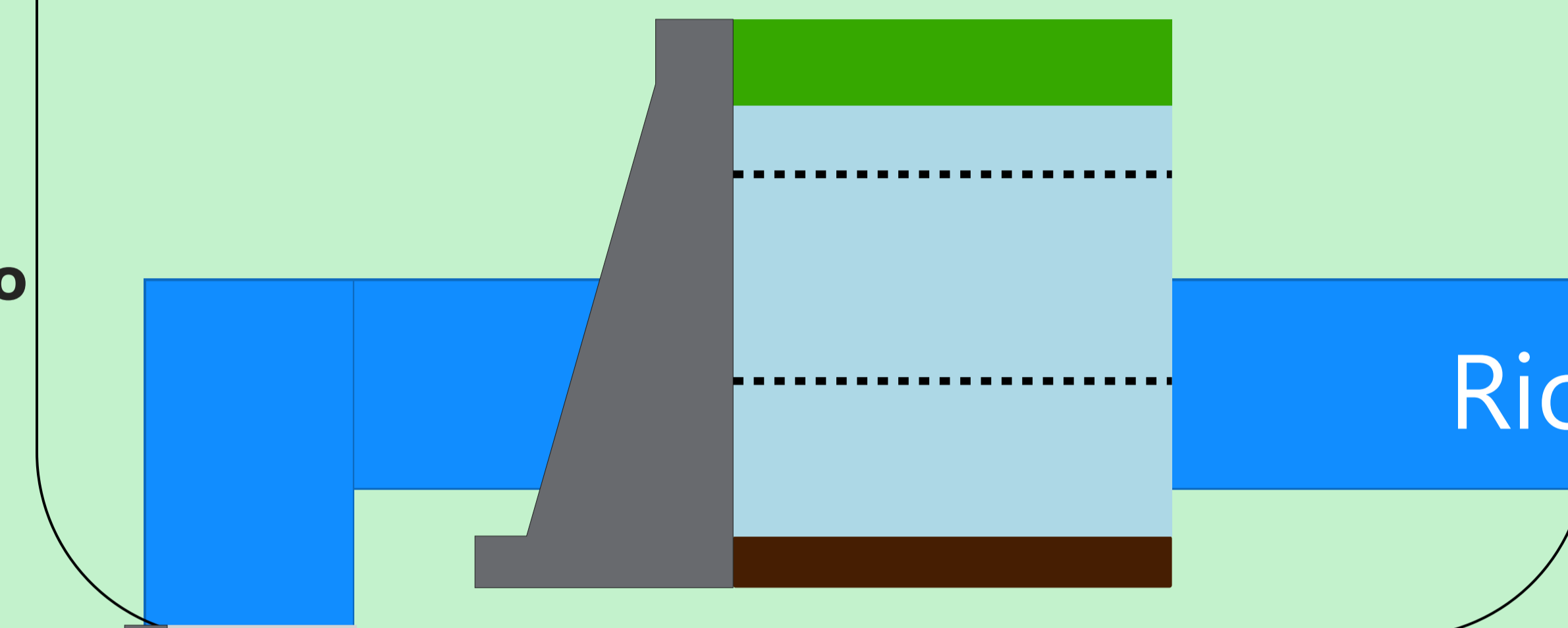
Saiba mais sobre as condições de operação do Sistema Hídrico do Rio Grande na [Resolução 193/2024](#)

### Faixa de Operação Normal

Sem restrição de vazão máxima defluente

#### Marechal Mascarenhas de Moraes (Peixoto)

Data	Afluência (m³/s)	Defluência (m³/s)	Volume Útil (%)	Cota (m)
24/03	399	399	82,21	664,25
25/03	539	378	82,77	664,31
26/03	449	288	83,33	664,37



#### Luiz Carlos Barreto de Carvalho

Data	Afluência (m³/s)	Defluência (m³/s)
24/03	437	531
25/03	448	406
26/03	331	284

#### Jaguara

Data	Afluência (m³/s)	Defluência (m³/s)
24/03	539	560
25/03	453	467
26/03	310	296

#### Igarapava

Data	Afluência (m³/s)	Defluência (m³/s)
24/03	652	648
25/03	629	655
26/03	386	428

#### Volta Grande

Data	Afluência (m³/s)	Defluência (m³/s)
24/03	788	698
25/03	768	610
26/03	653	470

#### Maribondo

Data	Afluência (m³/s)	Defluência (m³/s)	Volume Útil (%)	Cota (m)
24/03	1.908	1.908	85,17	444,45
25/03	1.415	1.554	84,94	444,42
26/03	1.443	1.119	85,48	444,49

Volume útil superior ou igual a 15%

### Funil Grande

Data	Afluência (m³/s)	Defluência (m³/s)	Data	Afluência (m³/s)	Defluência (m³/s)
24/03	467	491	24/03	137	137
25/03	325	305	25/03	120	120
26/03	215	215	26/03	157	155

### Itutinga

Rio Grande

### Furnas

Data	Afluência (m³/s)	Defluência (m³/s)	Volume Útil (%)	Cota (m)
24/03	966	312	58,84	762,46
25/03	999	345	59,16	762,51
26/03	969	315	59,49	762,56

### Camargos

Data	Afluência (m³/s)	Defluência (m³/s)	Volume Útil (%)
24/03	120	136	98,53
25/03	128	120	98,63
26/03	107	156	98,01

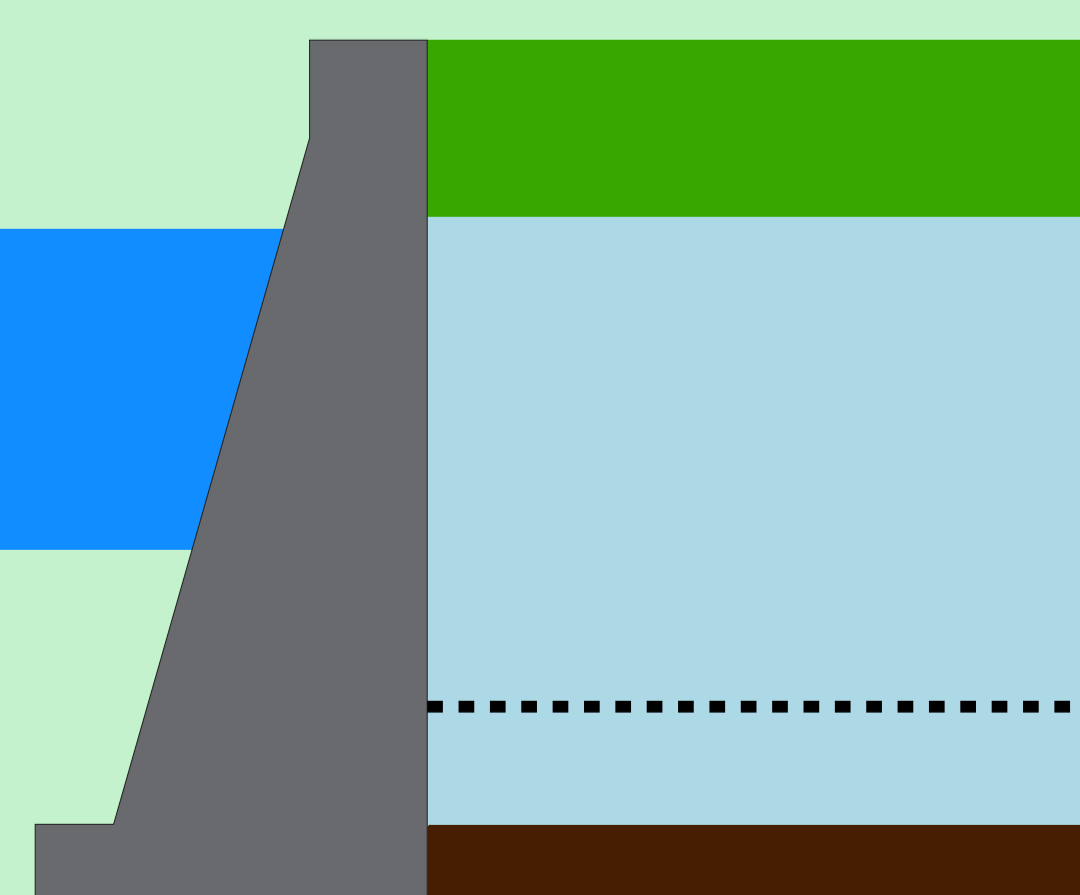
### Faixa de Operação Normal

Sem restrição de vazão máxima defluente

Volume útil superior ou igual a 15%

#### Água Vermelha

Data	Afluência (m³/s)	Defluência (m³/s)	Volume Útil (%)	Cota (m)
24/03	2.699	1.455	76,87	381,38
25/03	2.037	1.481	77,79	381,46
26/03	1.191	1.400	77,45	381,43



Data de Referência

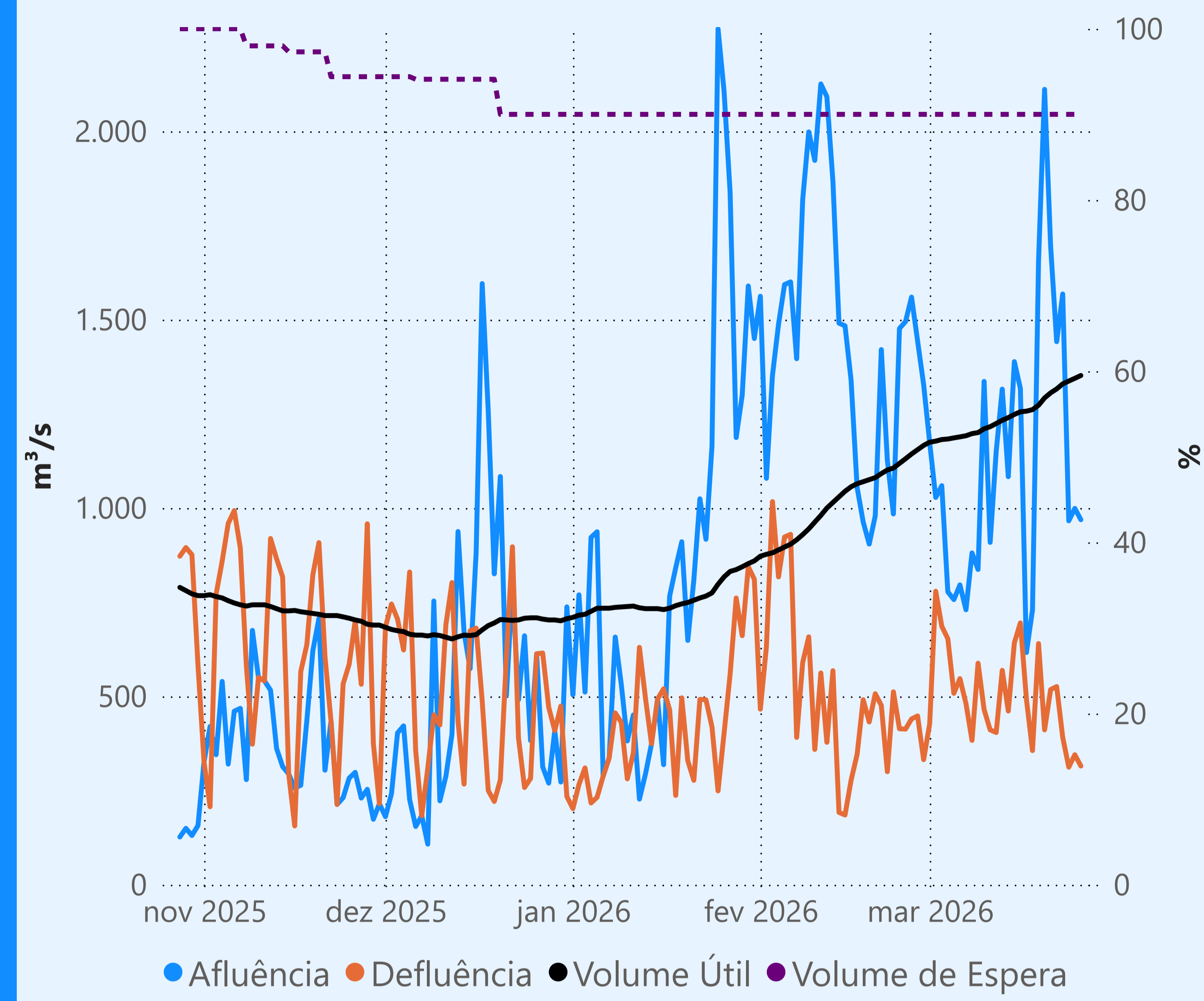
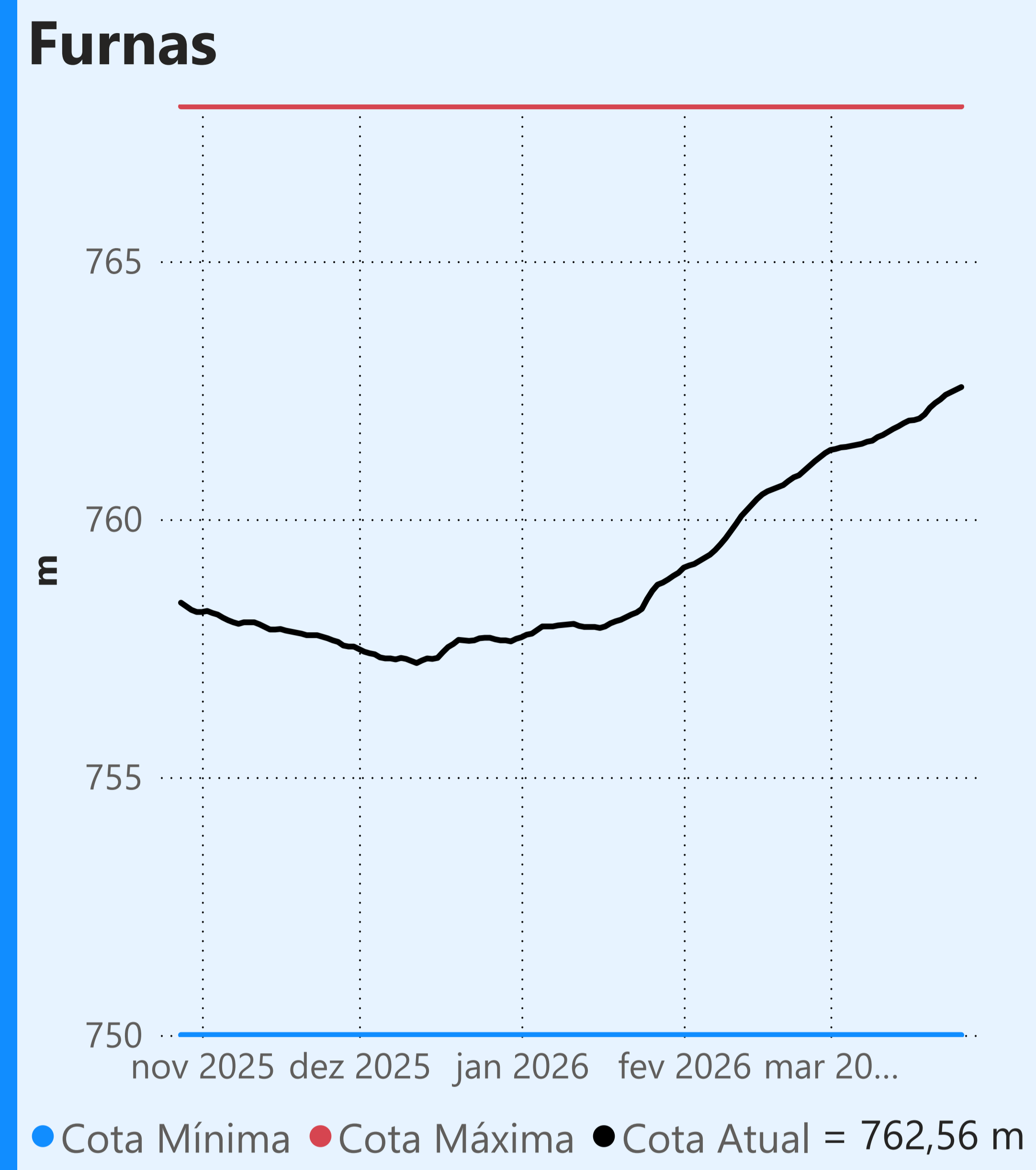
**26/03/2026**

**Período Úmido**

Rio Paranaíba

Rio Paraná

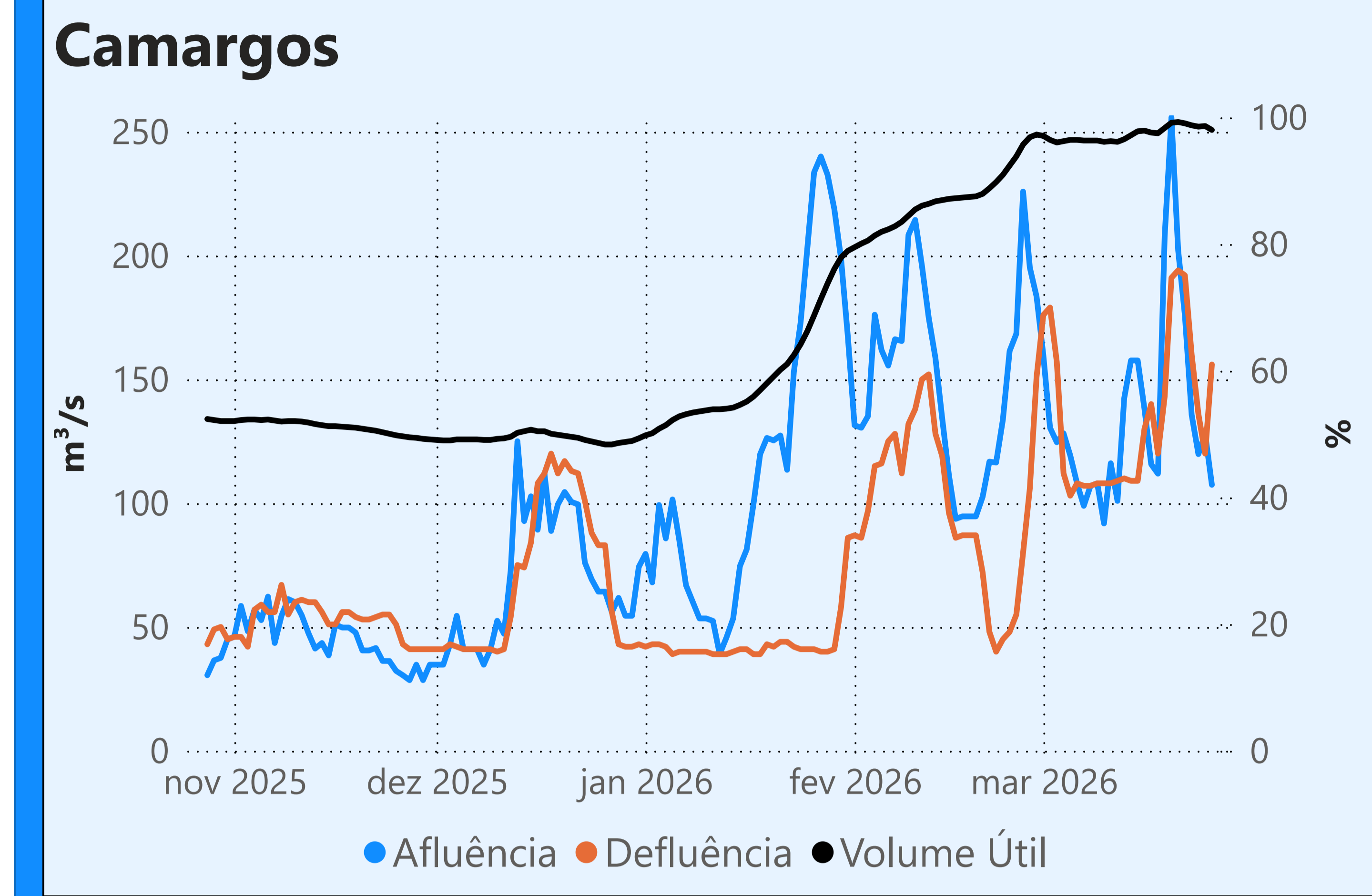
Rio Grande



### Vazão defluente média mensal (m³/s)

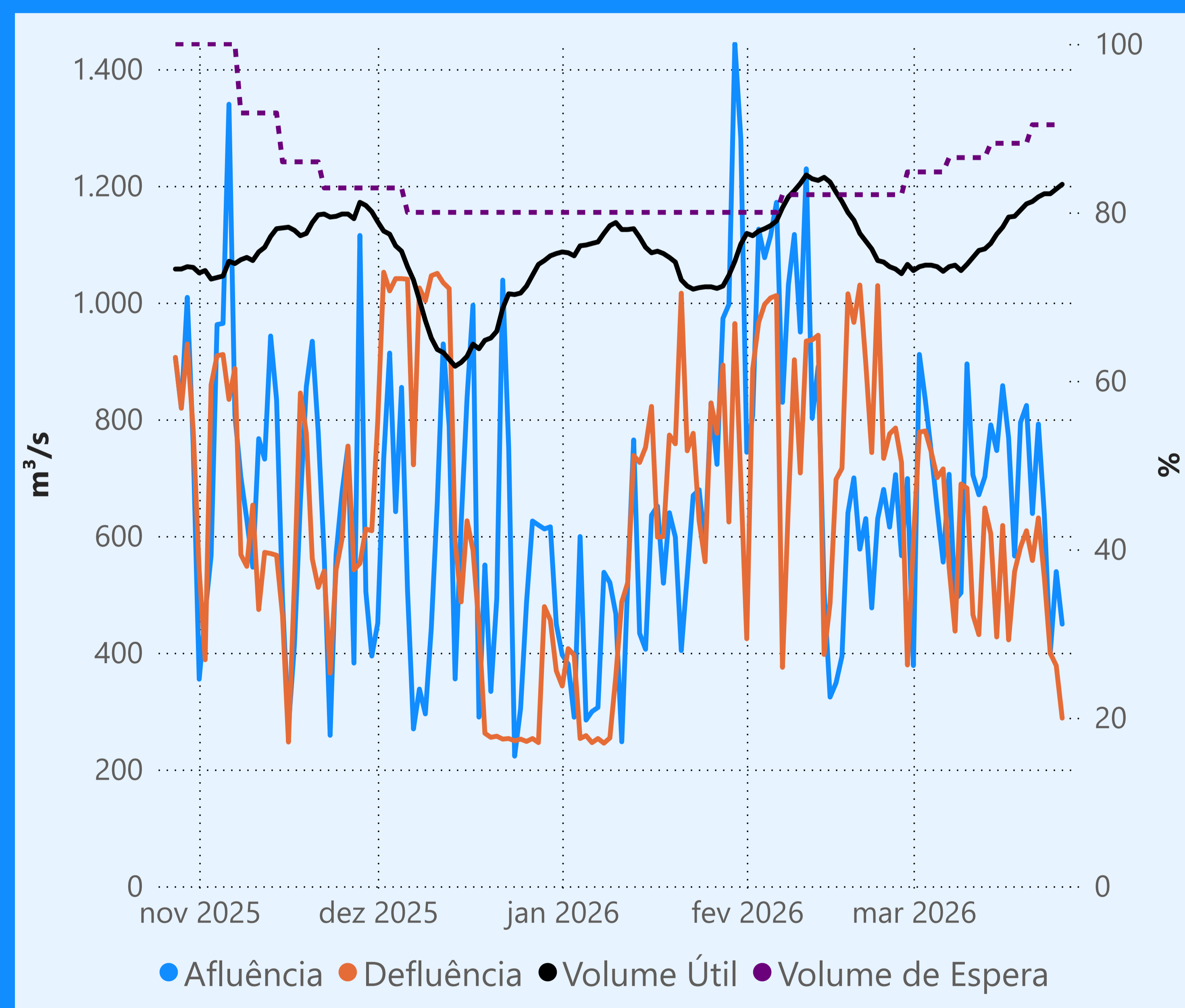
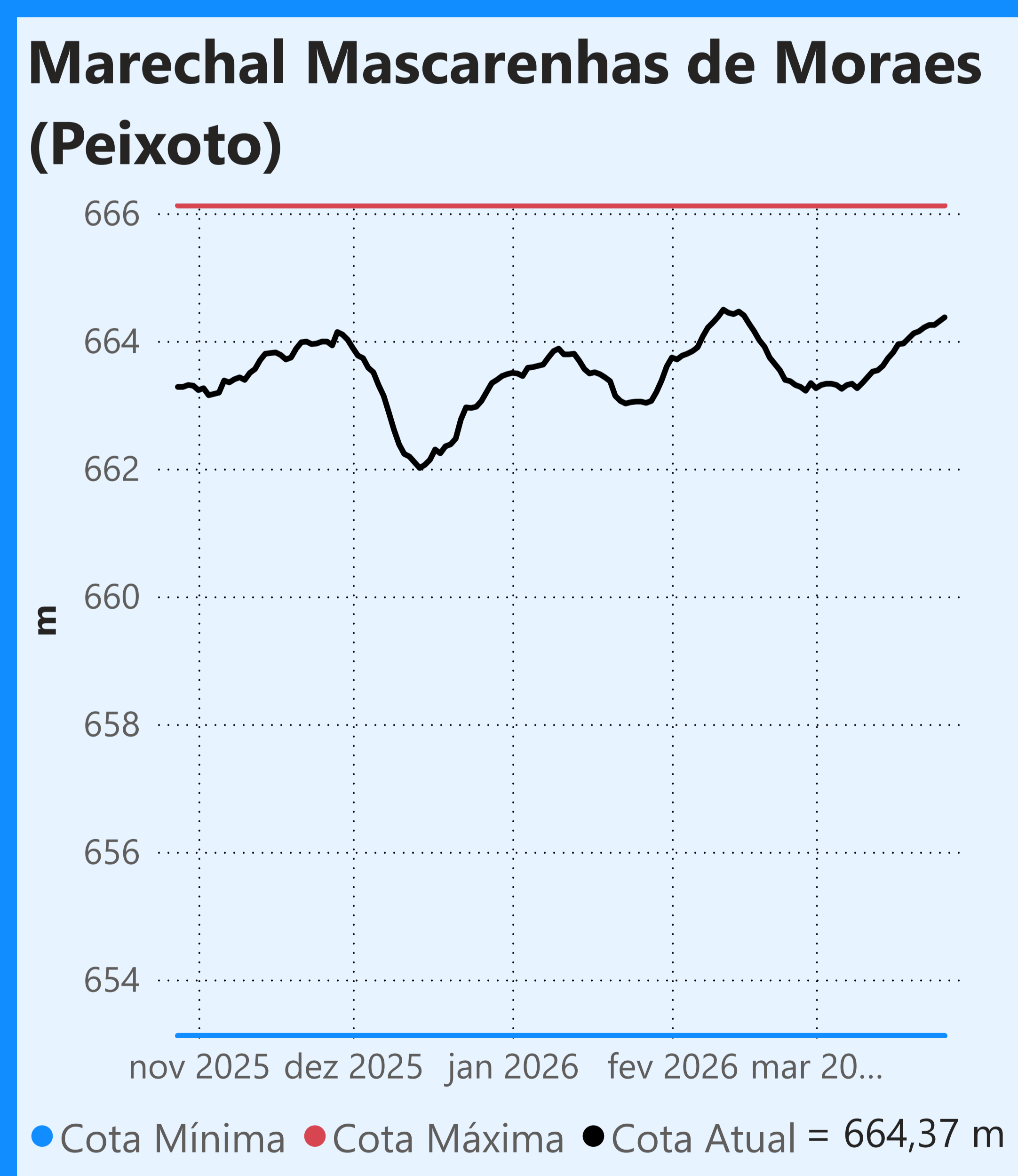
500  
março de 2026

Dia	Defluência	Dia	Defluência
1	427	16	695
2	779	17	492
3	686	18	356
4	653	19	640
5	508	20	411
6	547	21	518
7	481	22	526
8	383	23	391
9	588	24	312
10	465	25	345
11	411	26	315
12	404		
13	569		
14	461		
15	642		



Faixa de Operação Normal

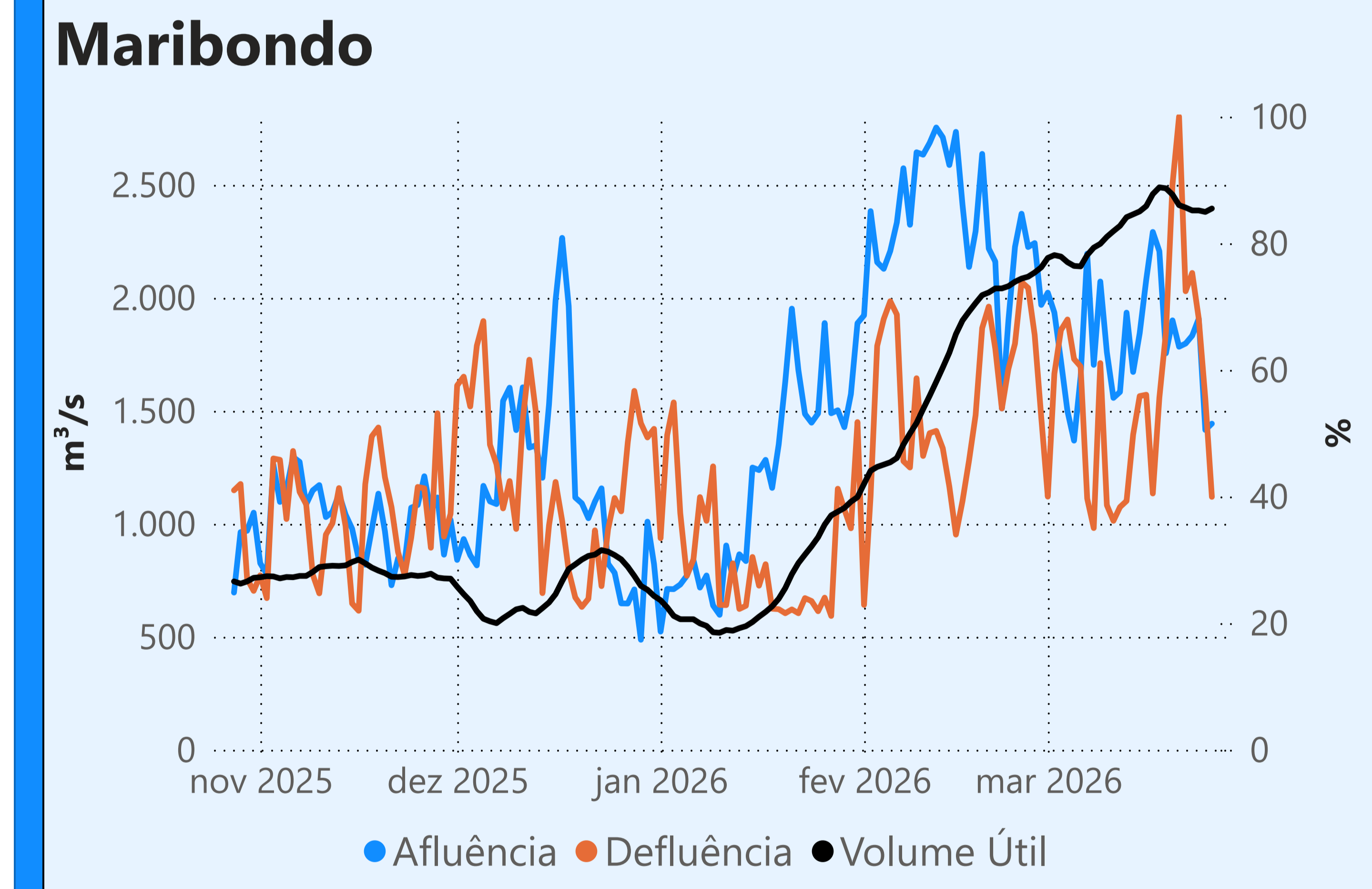
Sem restrição de vazão máxima defluente



### Vazão defluente média mensal (m³/s)

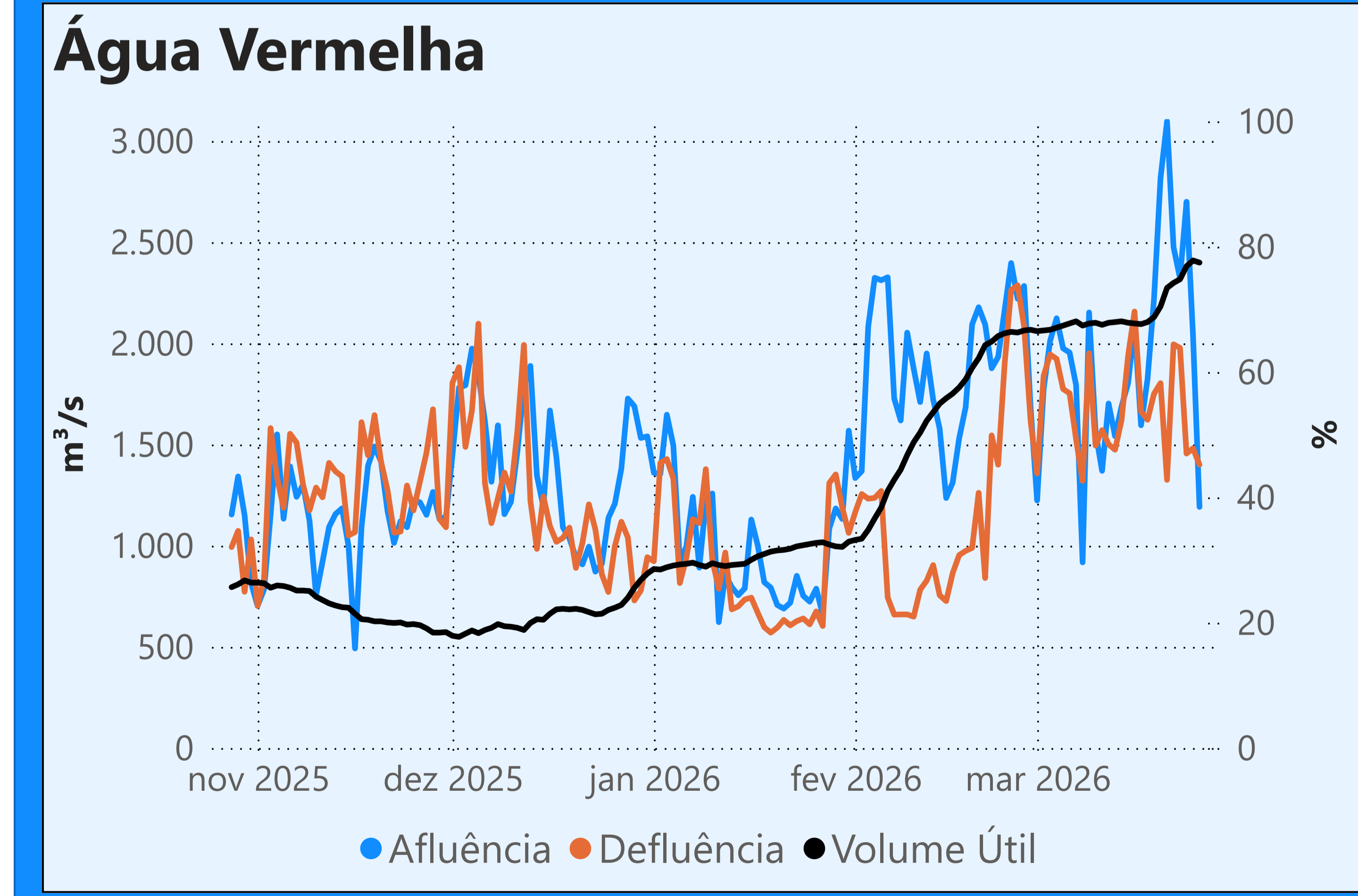
569  
março de 2026

Dia	Defluência	Dia	Defluência
1	591	16	618
2	778	17	422
3	780	18	539
4	744	19	581
5	700	20	609
6	715	21	558
7	546	22	631
8	437	23	529
9	689	24	399
10	682	25	378
11	465	26	288
12	431		
13	648		
14	604		
15	427		



Faixa de Operação Normal

Sem restrição de vazão máxima defluente



Saiba mais sobre os termos técnicos da operação dos reservatórios no [Glossário do Sistema de Acompanhamento de Reservatórios - SAR da ANA](#)

Superintendência de Operações e Eventos Críticos  
Coordenação de Operação de Reservatórios e Sistemas Hídricos

Fonte: ONS  
\*Dados consistidos sujeitos a novas revisões

Saiba mais sobre as condições de operação do Sistema Hídrico do Rio Paranaíba na [Resolução 194/2024](#)

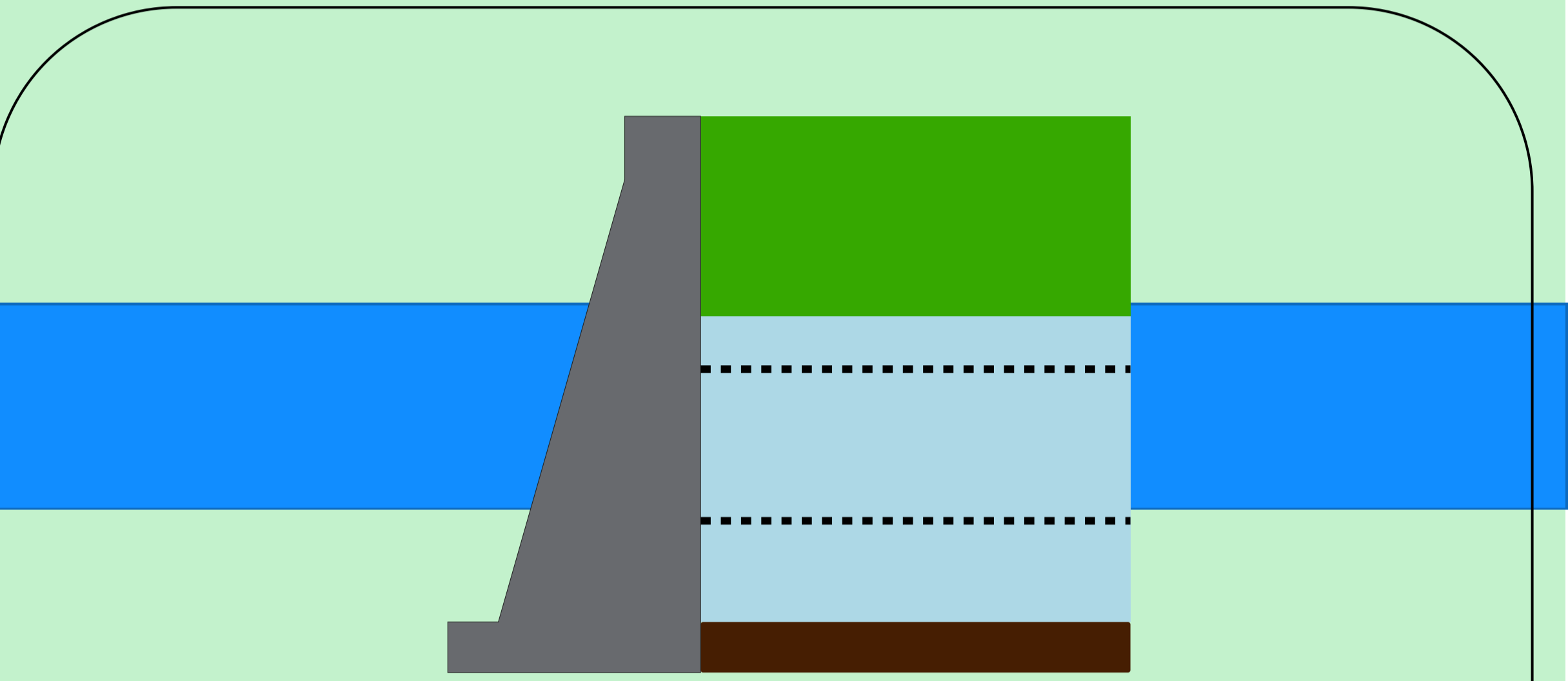
**Cachoeira Dourada**

Data	Afluência (m³/s)	Defluência (m³/s)
24/03	504	933
25/03	385	369
26/03	219	265

Faixa de Operação Normal  
Sem restrição de vazão máxima defluente

**Itumbiara**

Data	Afluência (m³/s)	Defluência (m³/s)	Volume Útil (%)	Cota (m)
24/03	1.957	416	68,83	514,47
25/03	1.289	335	69,49	514,60
26/03	822	308	69,85	514,67

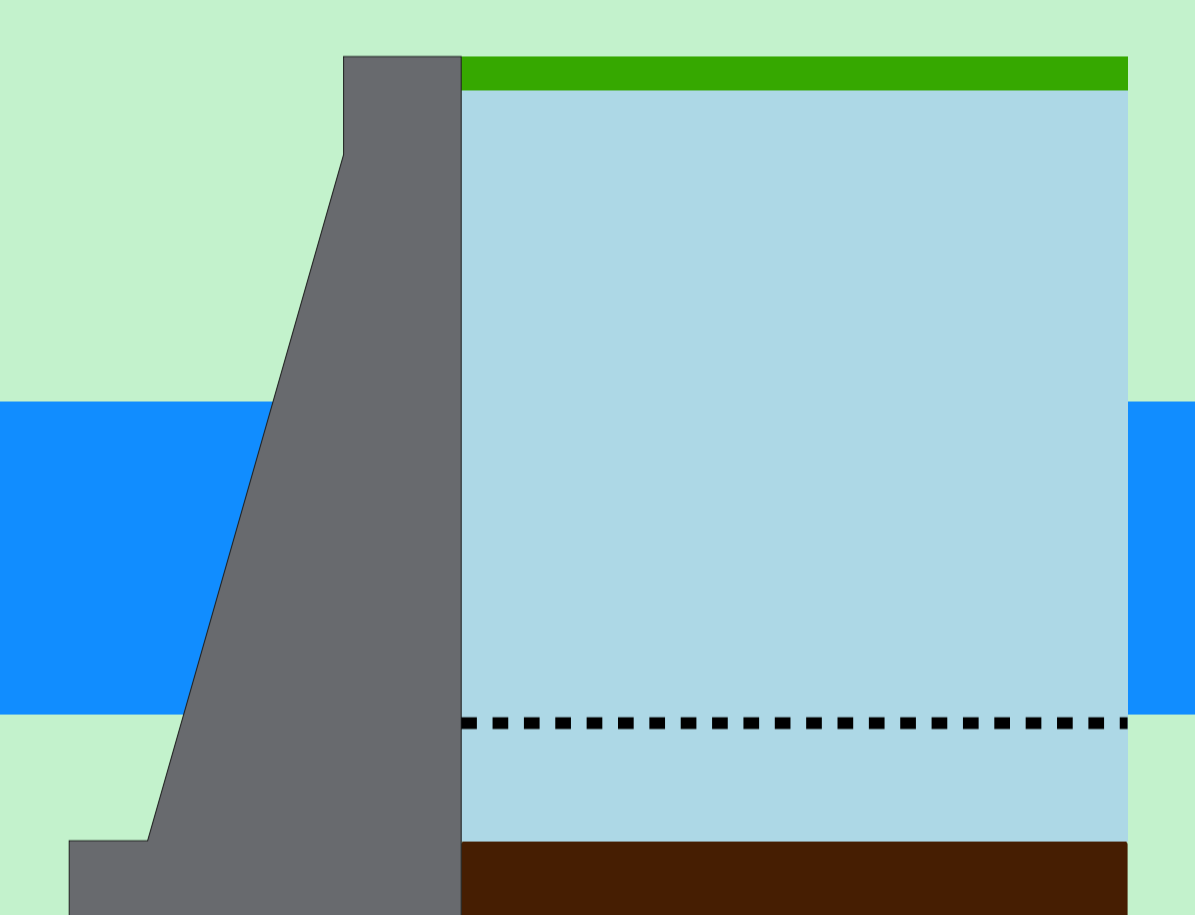


**Theodomiro Carneiro Santiago (Emboração)**

Data	Afluência (m³/s)	Defluência (m³/s)	Volume Útil (%)	Cota (m)
24/03	568	219	59,96	647,89
25/03	626	238	60,22	647,99
26/03	539	227	60,43	648,07

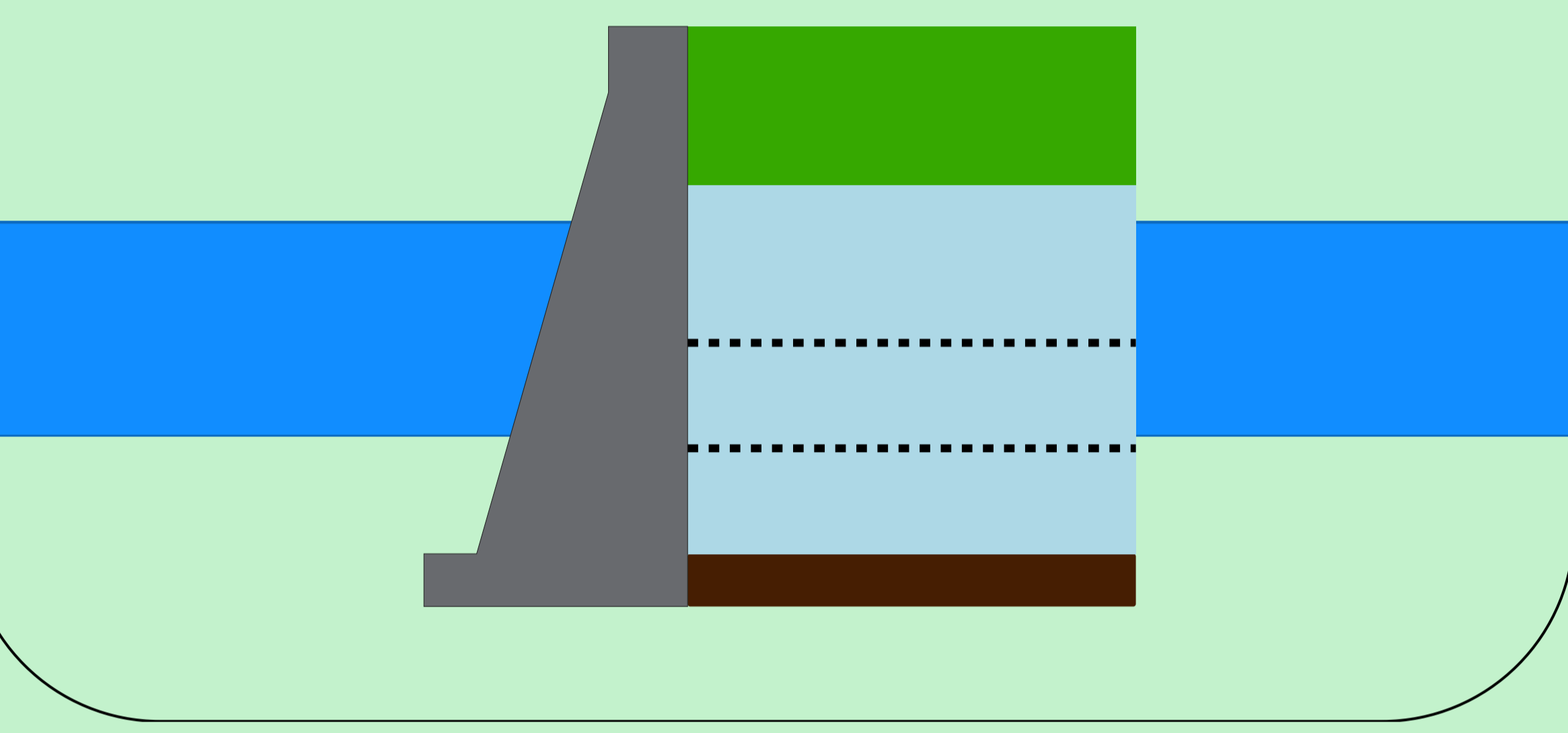
Faixa de Operação Normal  
Sem restrição de vazão máxima defluente

Volume útil superior ou igual a 15%



**São Simão**

Data	Afluência (m³/s)	Defluência (m³/s)	Volume Útil (%)	Cota (m)
24/03	2.386	1.734	96,95	400,73
25/03	1.934	2.224	96,50	400,69
26/03	1.732	2.239	95,71	400,62



Rio Paranaíba  
Rio Paraná

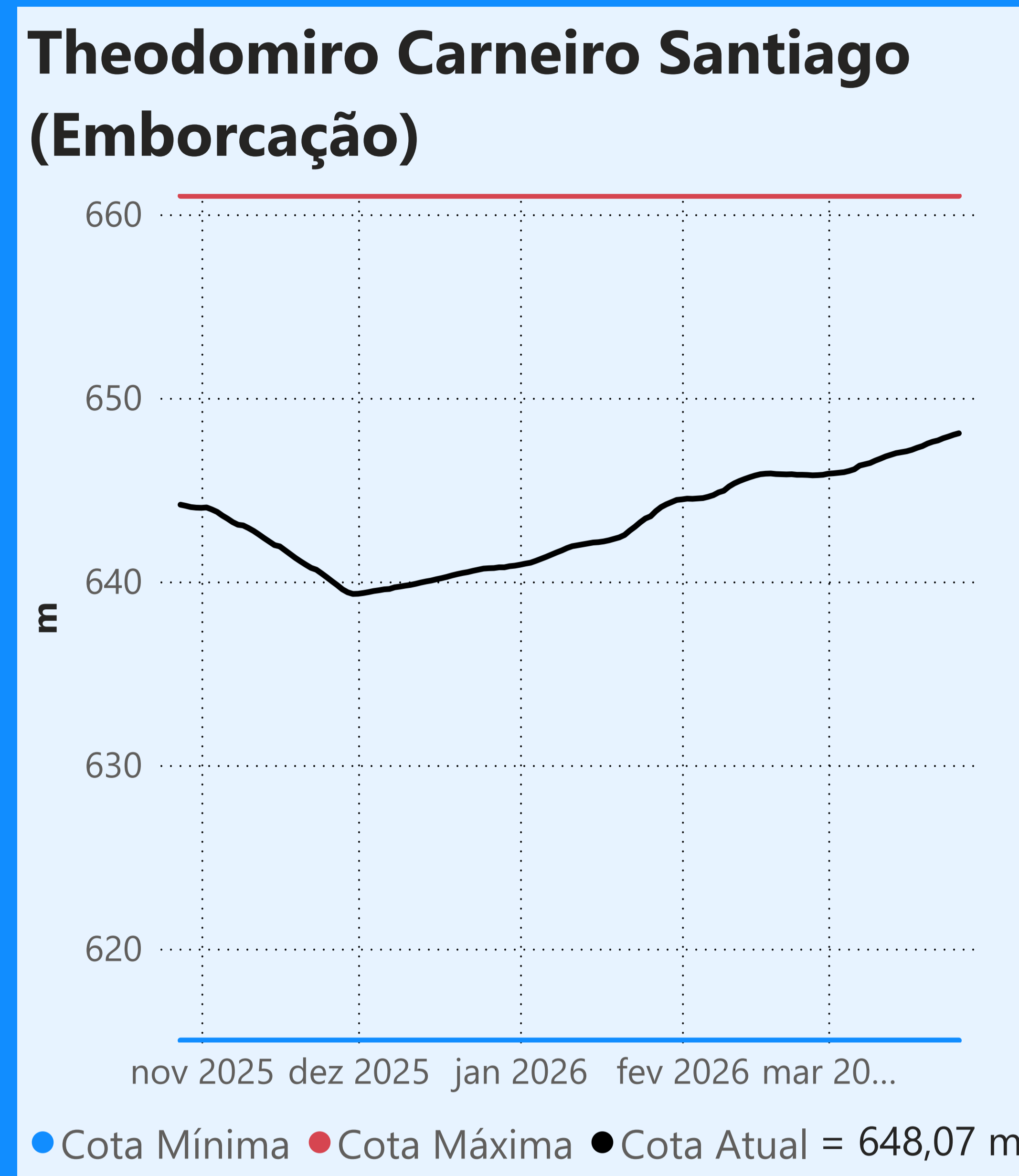
Rio Grande

Data de Referência  
**26/03/2026**  
Período Úmido

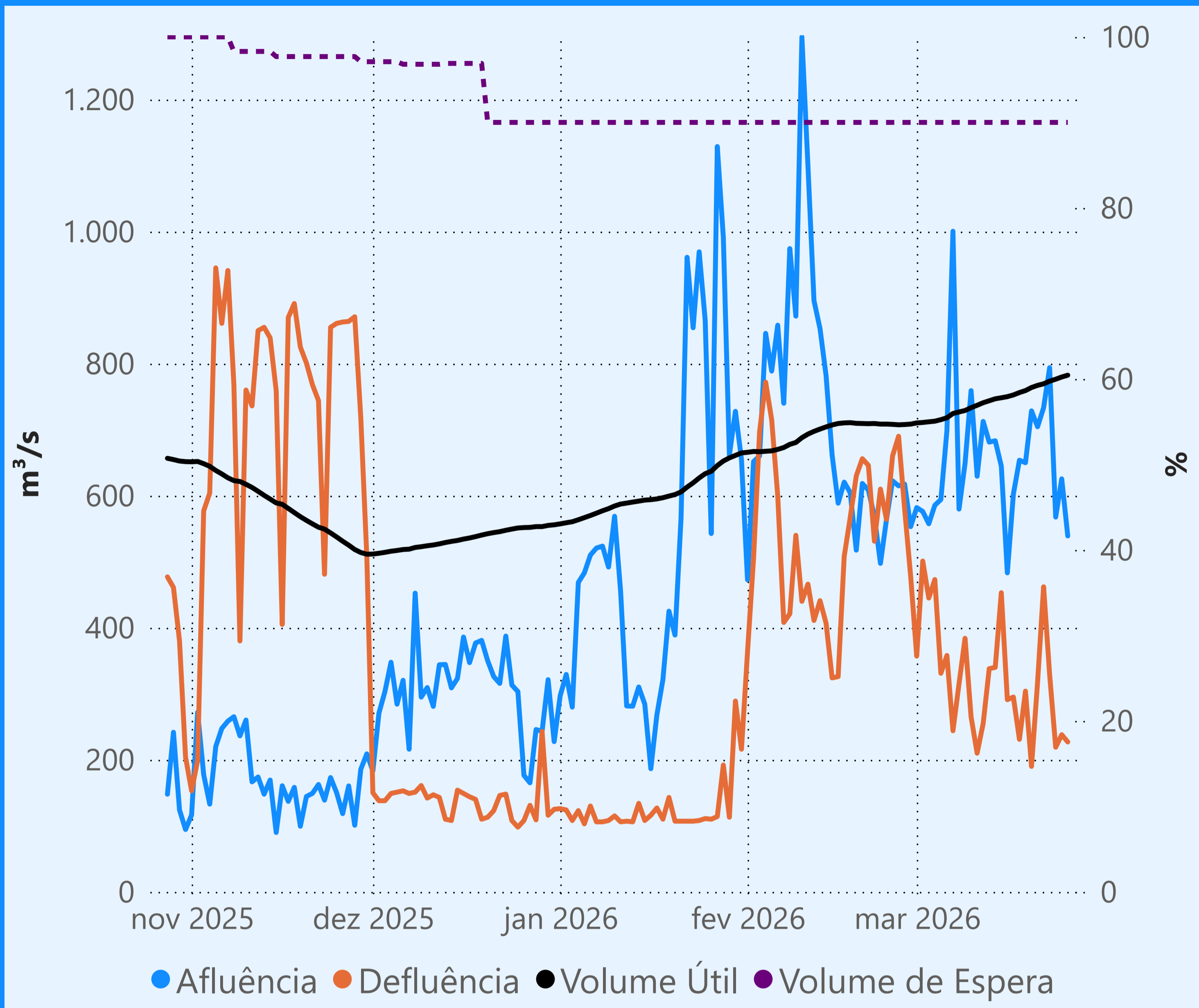
Saiba mais sobre os termos técnicos da operação dos reservatórios no [Glossário do Sistema de Acompanhamento de Reservatórios - SAR da ANA](#)

Superintendência de Operações e Eventos Críticos  
Coordenação de Operação de Reservatórios e Sistemas Hídricos

Fonte: ONS  
\*Dados consistidos sujeitos a novas revisões



**Faixa de Operação Normal**

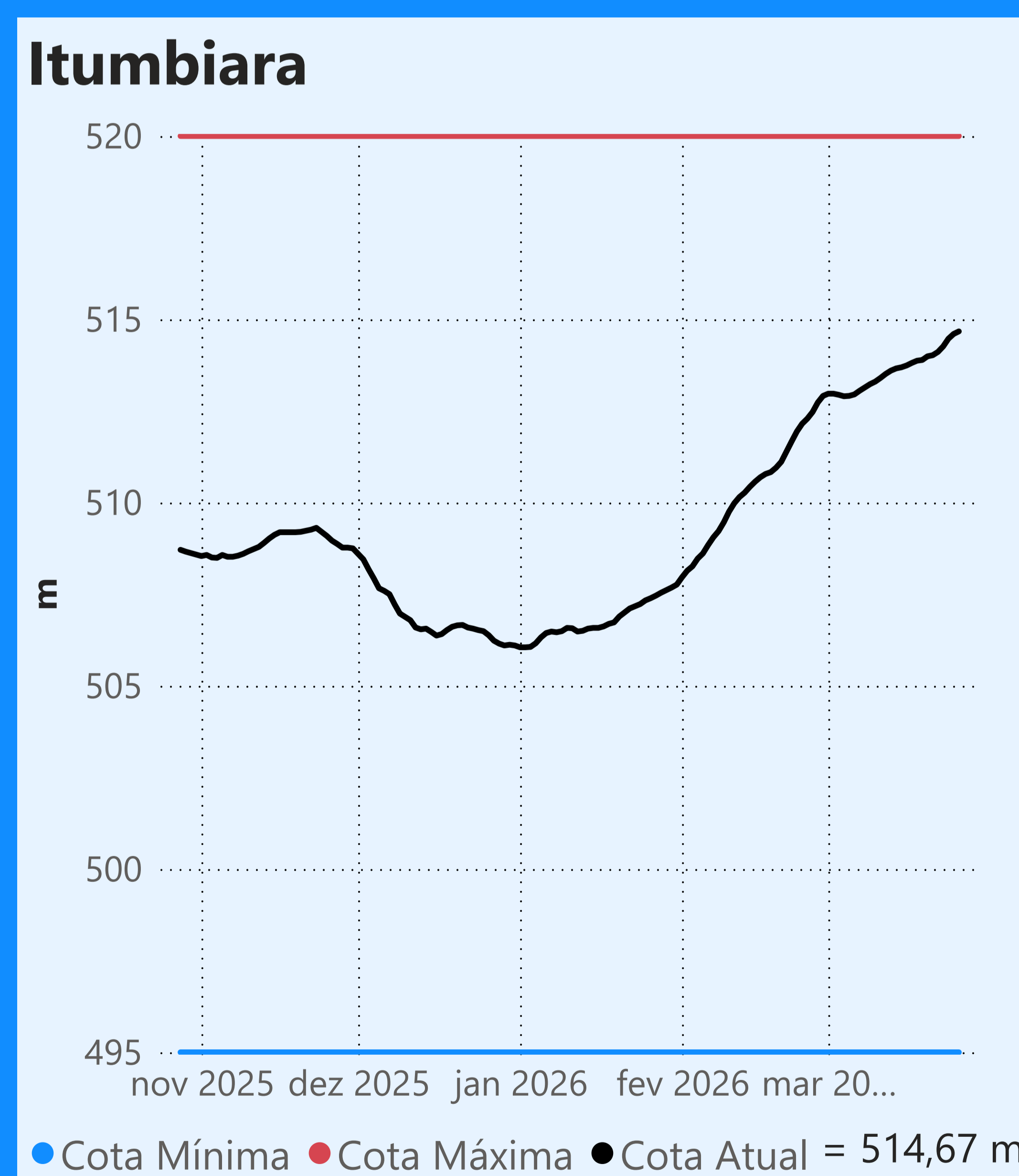
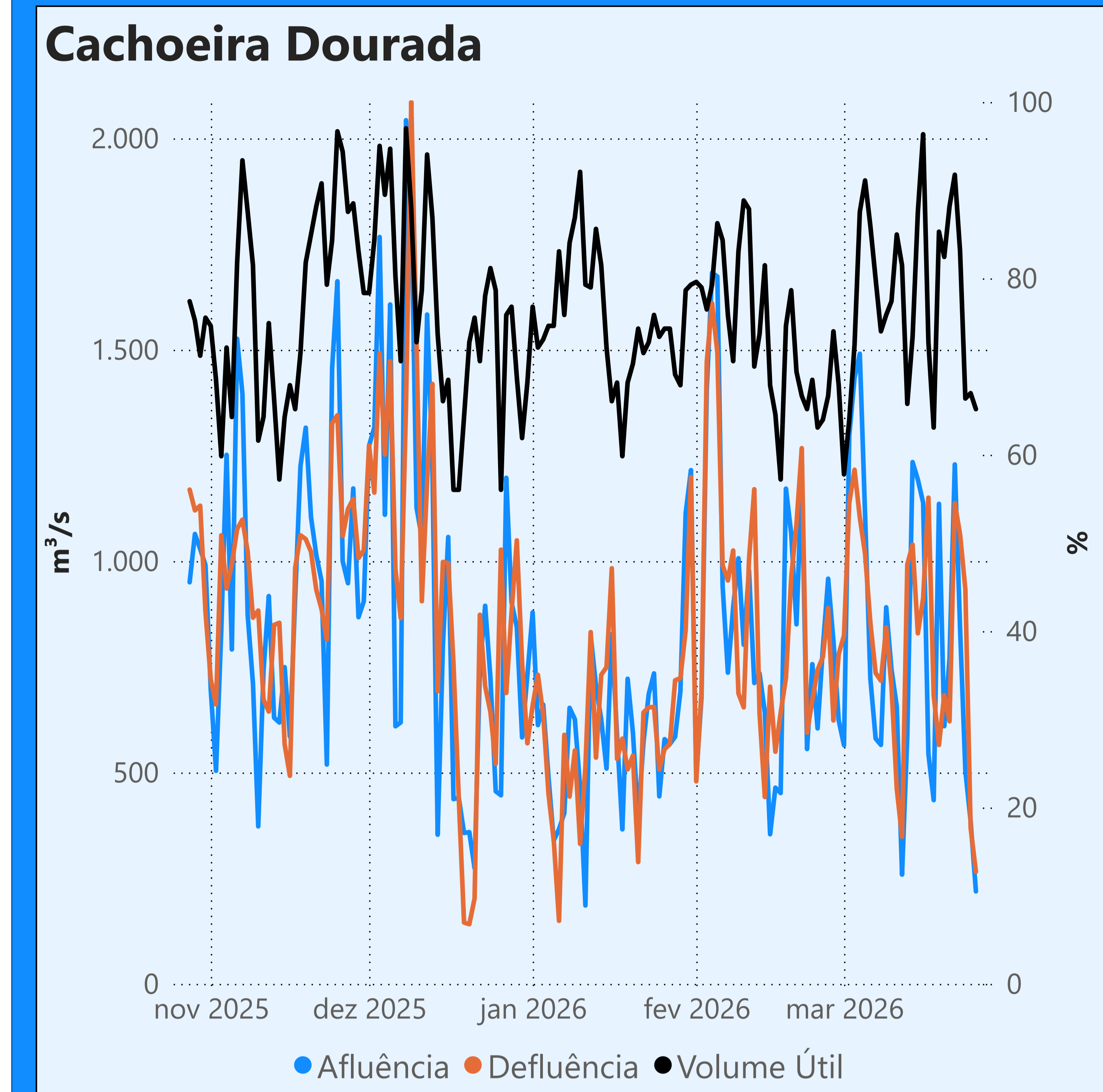


**Sem restrição de vazão máxima defluente**

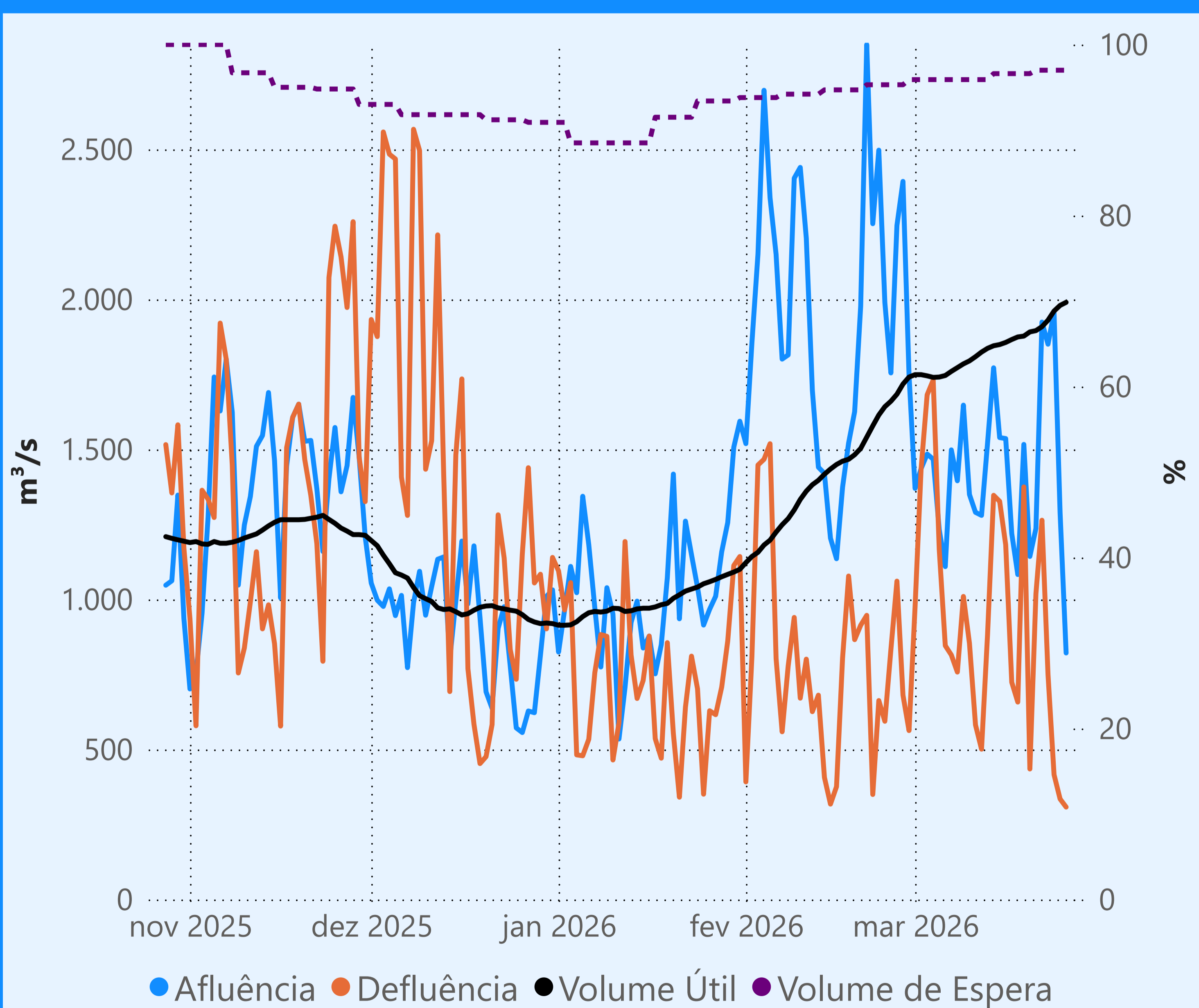
### Vazão defluente média mensal (m³/s)

**322 março de 2026**

Dia	Defluência	Dia	Defluência
1	357	16	291
2	501	17	295
3	445	18	231
4	473	19	304
5	331	20	190
6	358	21	317
7	244	22	462
8	315	23	329
9	384	24	219
10	265	25	238
11	210	26	227
12	255		
13	338		
14	340		
15	453		



**Faixa de Operação Normal**



**Sem restrição de vazão máxima defluente**

### Vazão defluente média mensal (m³/s)

**938 março de 2026**

Dia	Defluência	Dia	Defluência
1	975	16	1.182
2	1.436	17	724
3	1.682	18	658
4	1.731	19	1.375
5	1.167	20	435
6	846	21	1.019
7	815	22	1.264
8	758	23	750
9	1.010	24	416
10	854	25	335
11	582	26	308
12	501		
13	885		
14	1.347		
15	1.327		

