

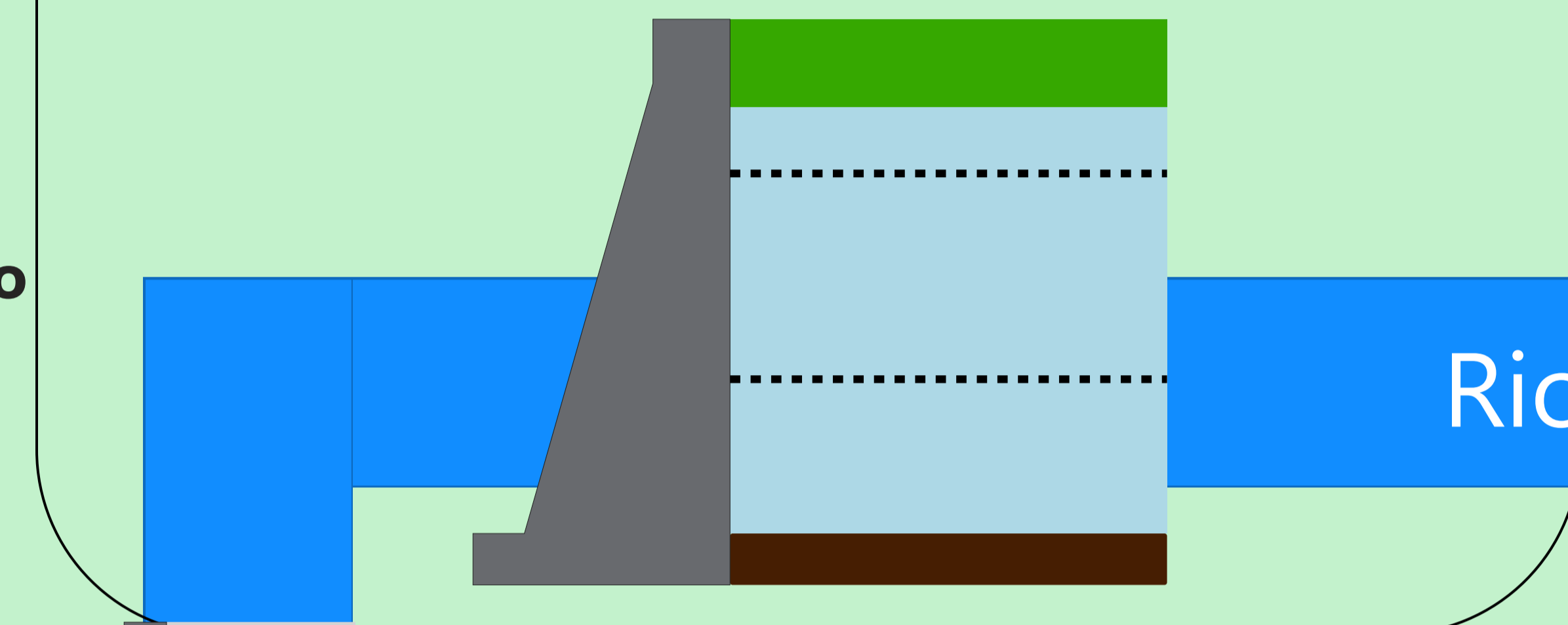
Saiba mais sobre as condições de operação do Sistema Hídrico do Rio Grande na [Resolução 193/2024](#)

### Faixa de Operação Normal

Sem restrição de vazão máxima defluente

#### Marechal Mascarenhas de Moraes (Peixoto)

Data	Afluência (m³/s)	Defluência (m³/s)	Volume Útil (%)	Cota (m)
23/03	636	529	82,21	664,25
24/03	399	399	82,21	664,25
25/03	539	378	82,77	664,31



#### Luiz Carlos Barreto de Carvalho

Data	Afluência (m³/s)	Defluência (m³/s)
23/03	545	462
24/03	437	531
25/03	448	406

#### Jaguara

Data	Afluência (m³/s)	Defluência (m³/s)
23/03	509	610
24/03	539	560
25/03	453	467

#### Igarapava

Data	Afluência (m³/s)	Defluência (m³/s)
23/03	721	764
24/03	652	648
25/03	629	655

#### Volta Grande

Data	Afluência (m³/s)	Defluência (m³/s)
23/03	822	935
24/03	788	698
25/03	768	610

#### Maribondo

Data	Afluência (m³/s)	Defluência (m³/s)	Volume Útil (%)	Cota (m)
23/03	1.832	2.110	85,17	444,45
24/03	1.908	1.908	85,17	444,45
25/03	1.415	1.554	84,94	444,42

Volume útil superior ou igual a 15%

### Funil Grande

Data	Afluência (m³/s)	Defluência (m³/s)	Data	Afluência (m³/s)	Defluência (m³/s)
23/03	377	334	23/03	161	161
24/03	467	491	24/03	137	137
25/03	325	305	25/03	120	120

### Itutinga

Rio Grande

### Furnas

Data	Afluência (m³/s)	Defluência (m³/s)	Volume Útil (%)	Cota (m)
23/03	1.568	391	58,51	762,41
24/03	966	312	58,84	762,46
25/03	999	345	59,16	762,51

### Camargos

Data	Afluência (m³/s)	Defluência (m³/s)	Volume Útil (%)
23/03	136	160	98,74
24/03	120	136	98,53
25/03	128	120	98,63

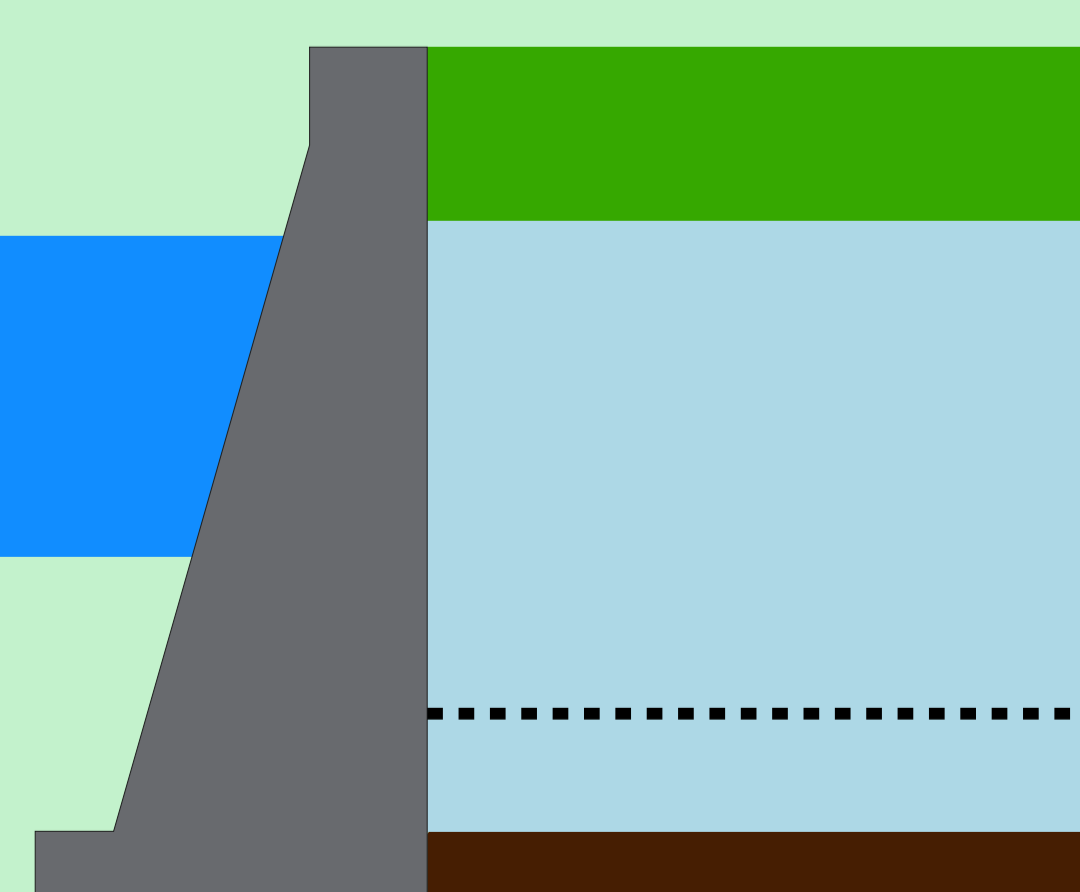
### Faixa de Operação Normal

Sem restrição de vazão máxima defluente

Volume útil superior ou igual a 15%

#### Água Vermelha

Data	Afluência (m³/s)	Defluência (m³/s)	Volume Útil (%)	Cota (m)
23/03	2.321	1.977	74,79	381,20
24/03	2.699	1.455	76,87	381,38
25/03	2.037	1.481	77,79	381,46



Data de Referência

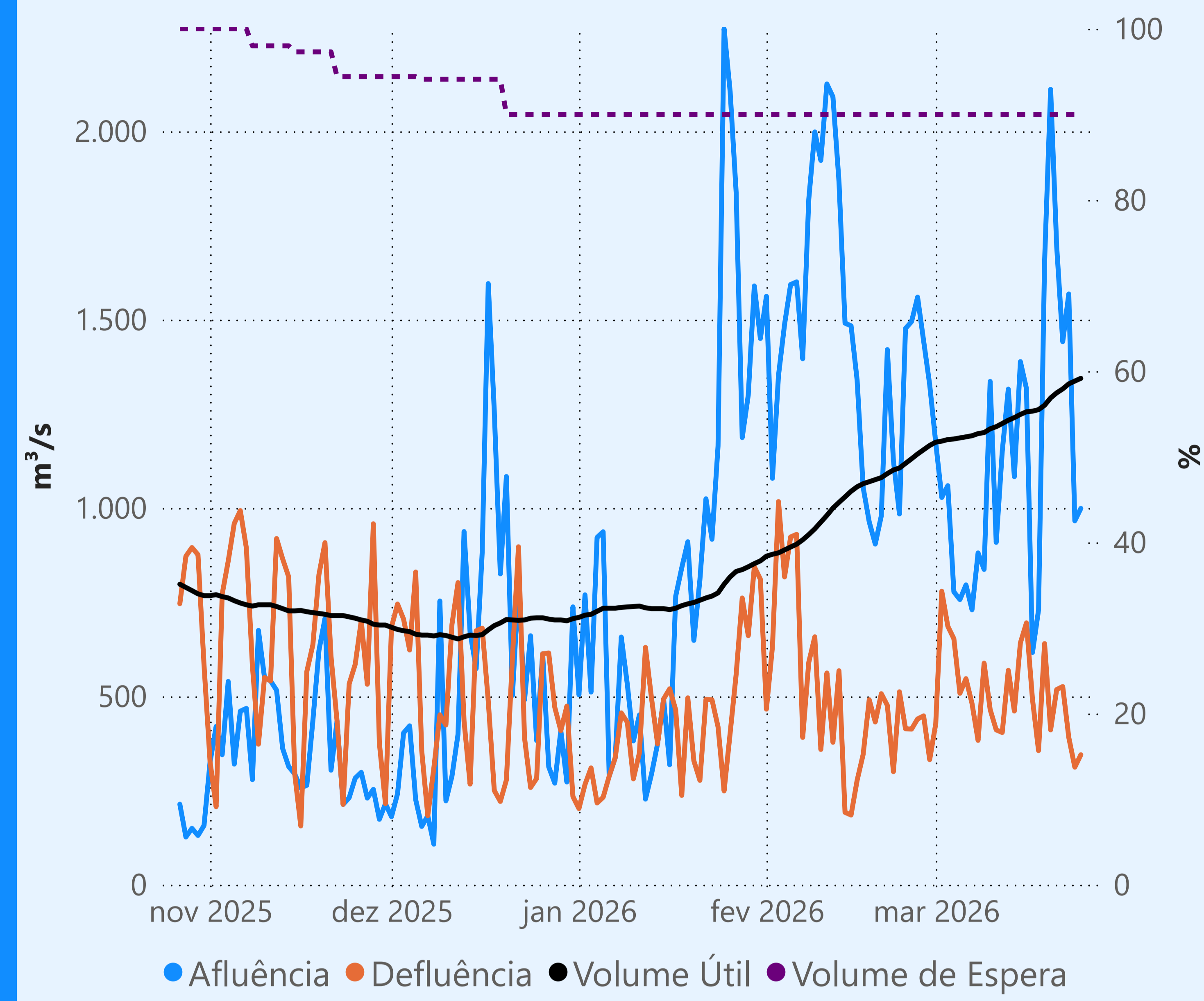
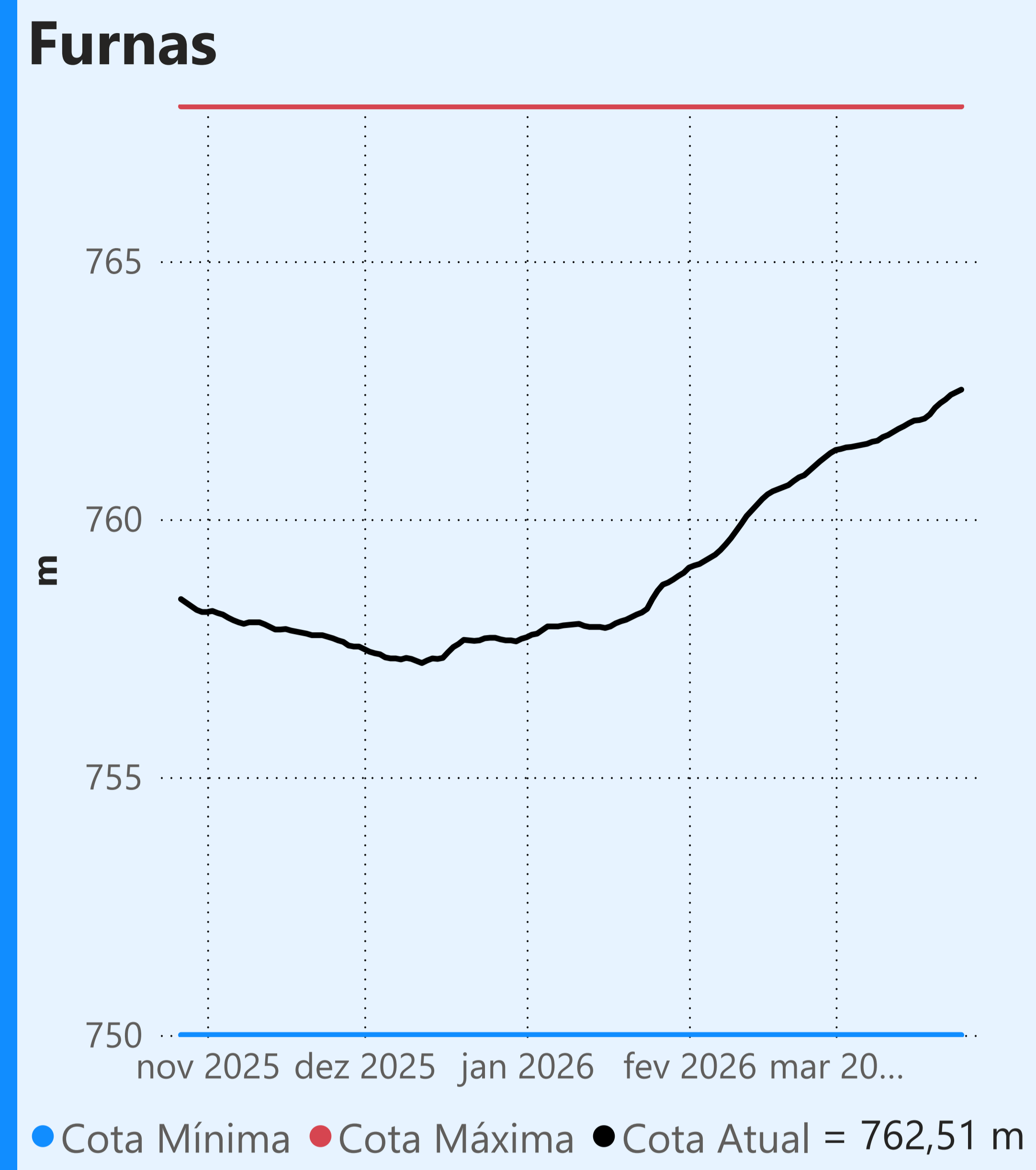
**25/03/2026**

**Período Úmido**

Rio Paranaíba

Rio Paraná

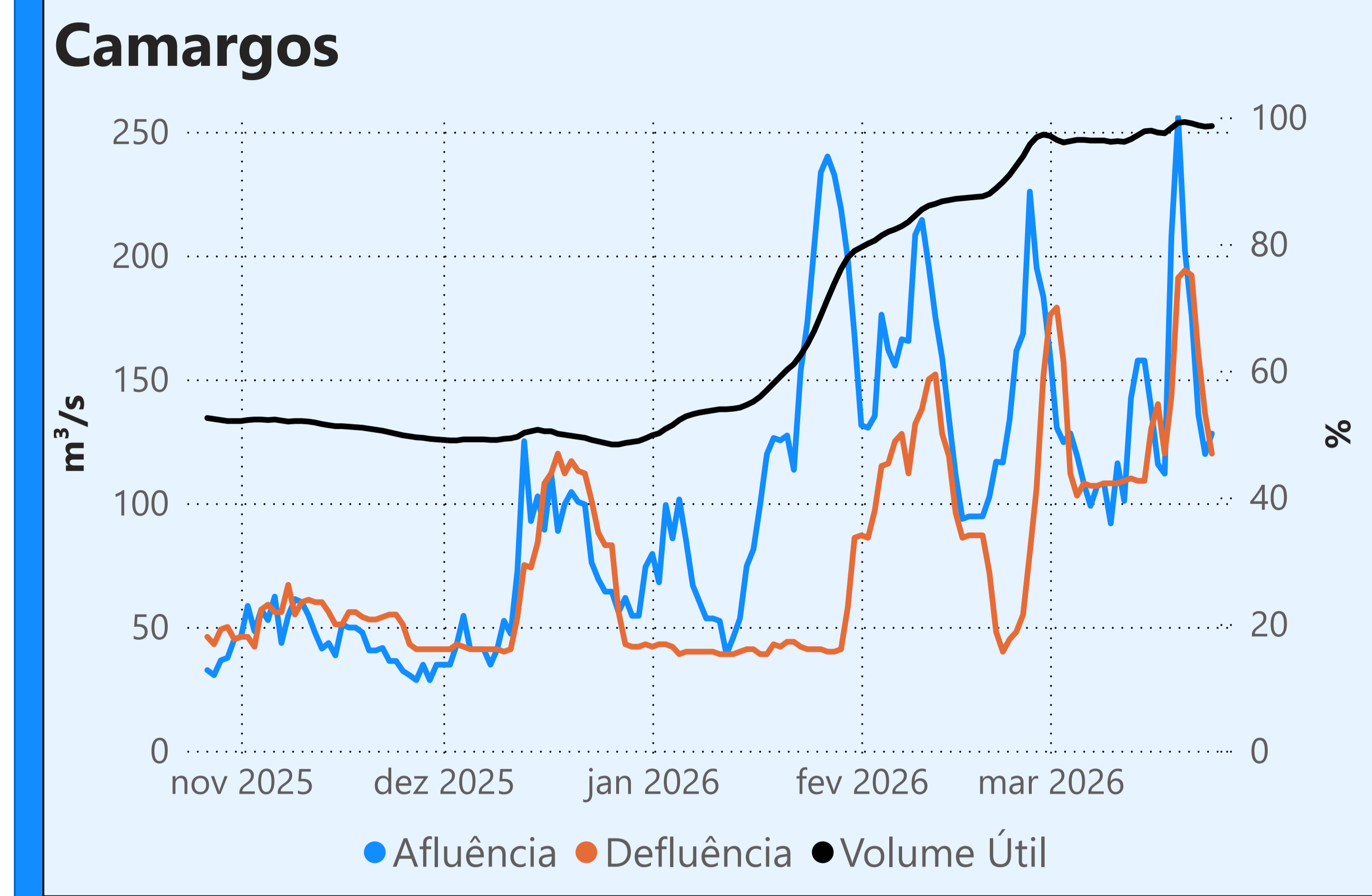
Rio Grande



### Vazão defluente média mensal (m³/s)

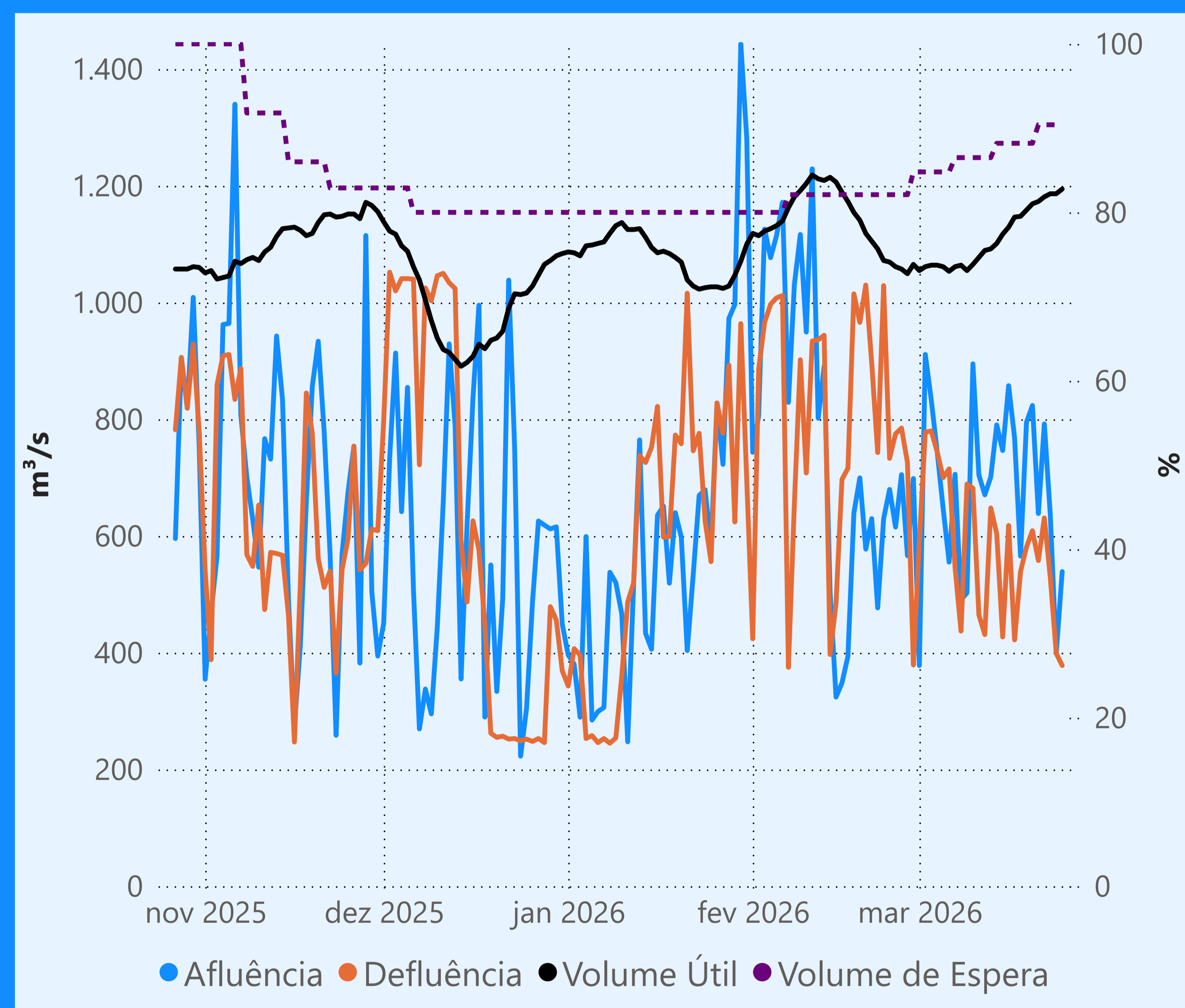
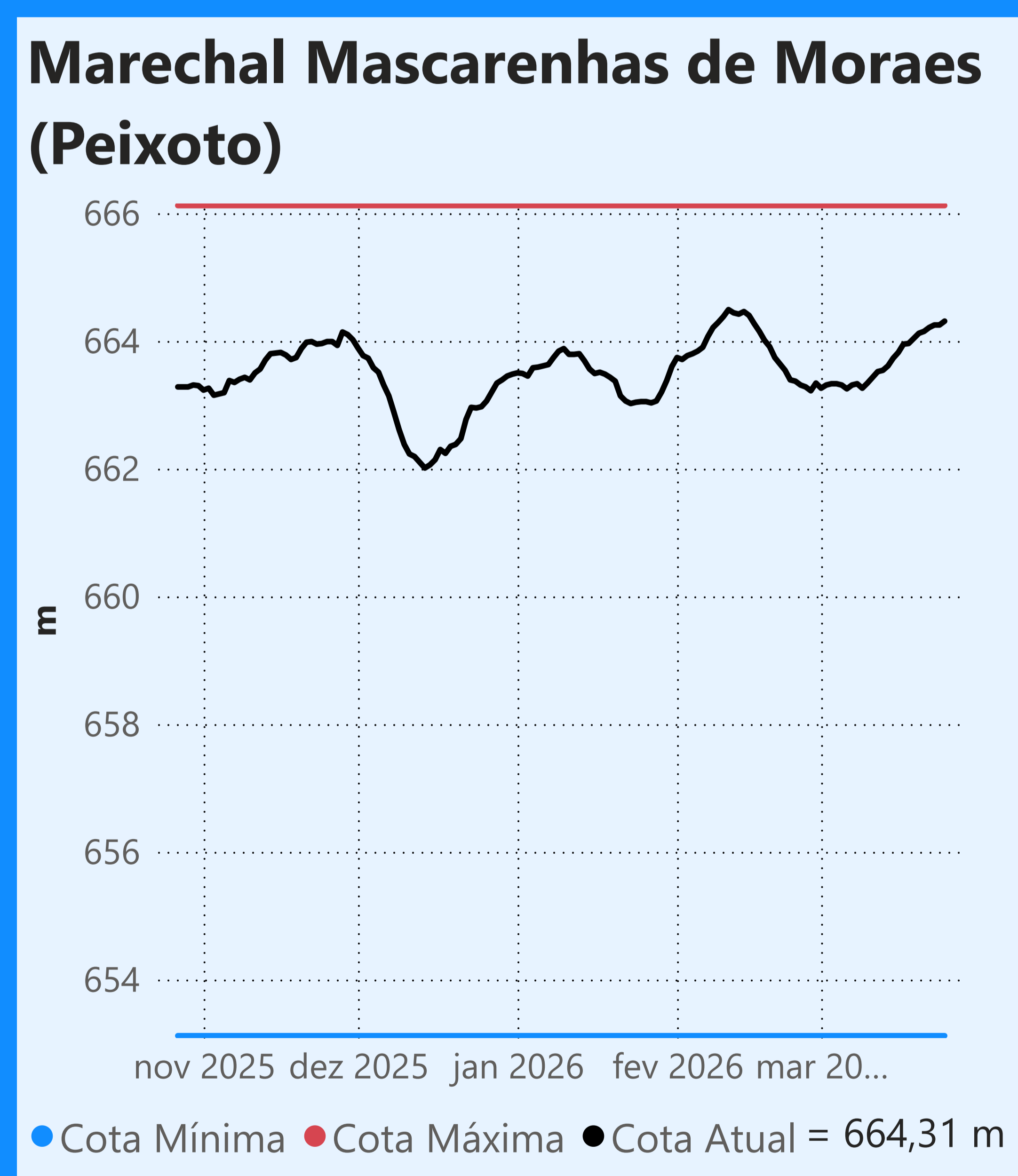
508  
março de 2026

Dia	Defluência	Dia	Defluência
1	427	16	695
2	779	17	492
3	686	18	356
4	653	19	640
5	508	20	411
6	547	21	518
7	481	22	526
8	383	23	391
9	588	24	312
10	465	25	345
11	411		
12	404		
13	569		
14	461		
15	642		



Faixa de Operação Normal

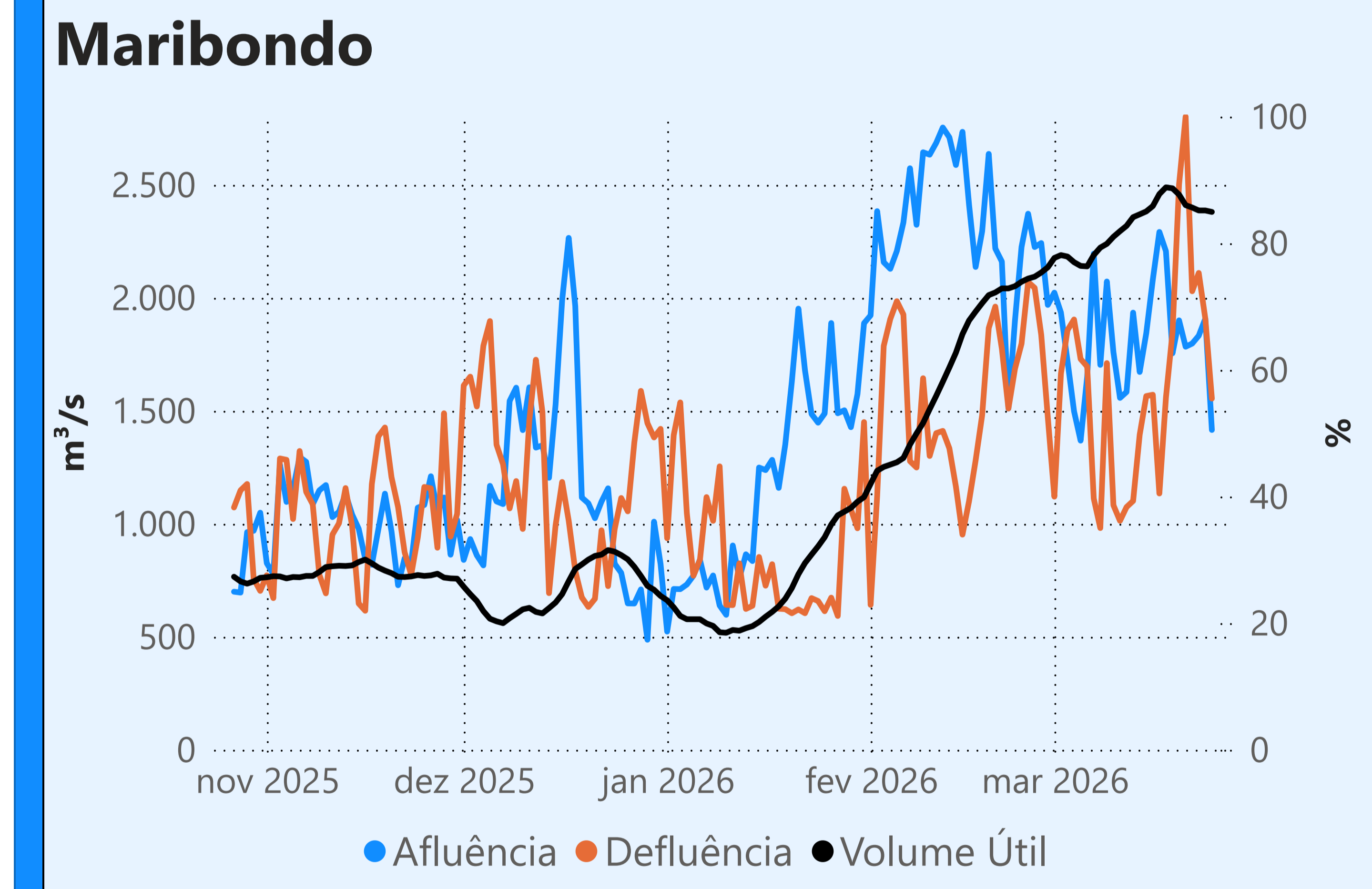
Sem restrição de vazão máxima defluente



### Vazão defluente média mensal (m³/s)

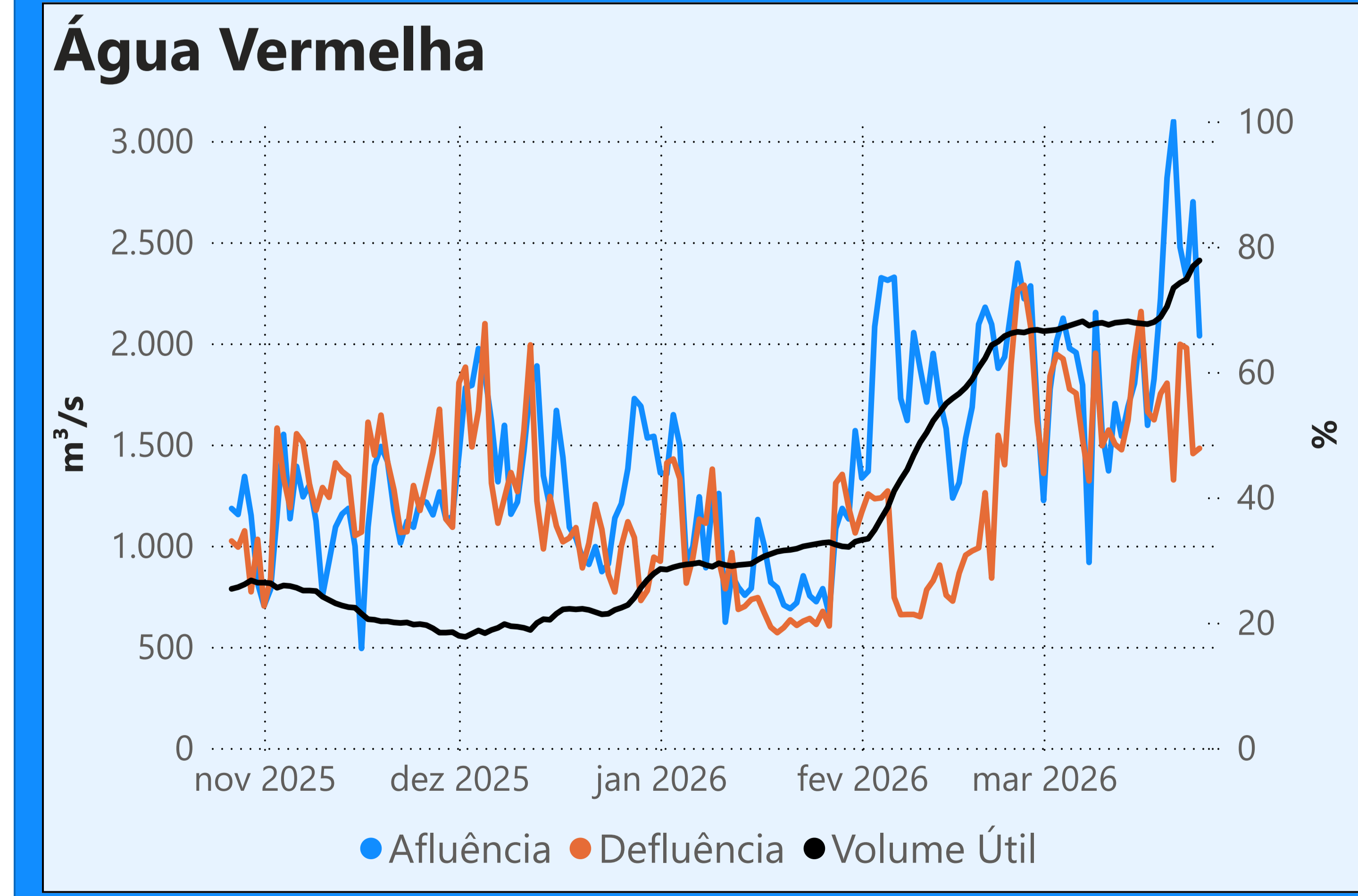
580  
março de 2026

Dia	Defluência	Dia	Defluência
1	591	16	618
2	778	17	422
3	780	18	539
4	744	19	581
5	700	20	609
6	715	21	558
7	546	22	631
8	437	23	529
9	689	24	399
10	682	25	378
11	465		
12	431		
13	648		
14	604		
15	427		



Faixa de Operação Normal

Sem restrição de vazão máxima defluente



Saiba mais sobre os termos técnicos da operação dos reservatórios no [Glossário do Sistema de Acompanhamento de Reservatórios - SAR da ANA](#)

Superintendência de Operações e Eventos Críticos  
Coordenação de Operação de Reservatórios e Sistemas Hídricos

Fonte: ONS  
\*Dados consistidos sujeitos a novas revisões

Saiba mais sobre as condições de operação do Sistema Hídrico do Rio Paranaíba na [Resolução 194/2024](#)

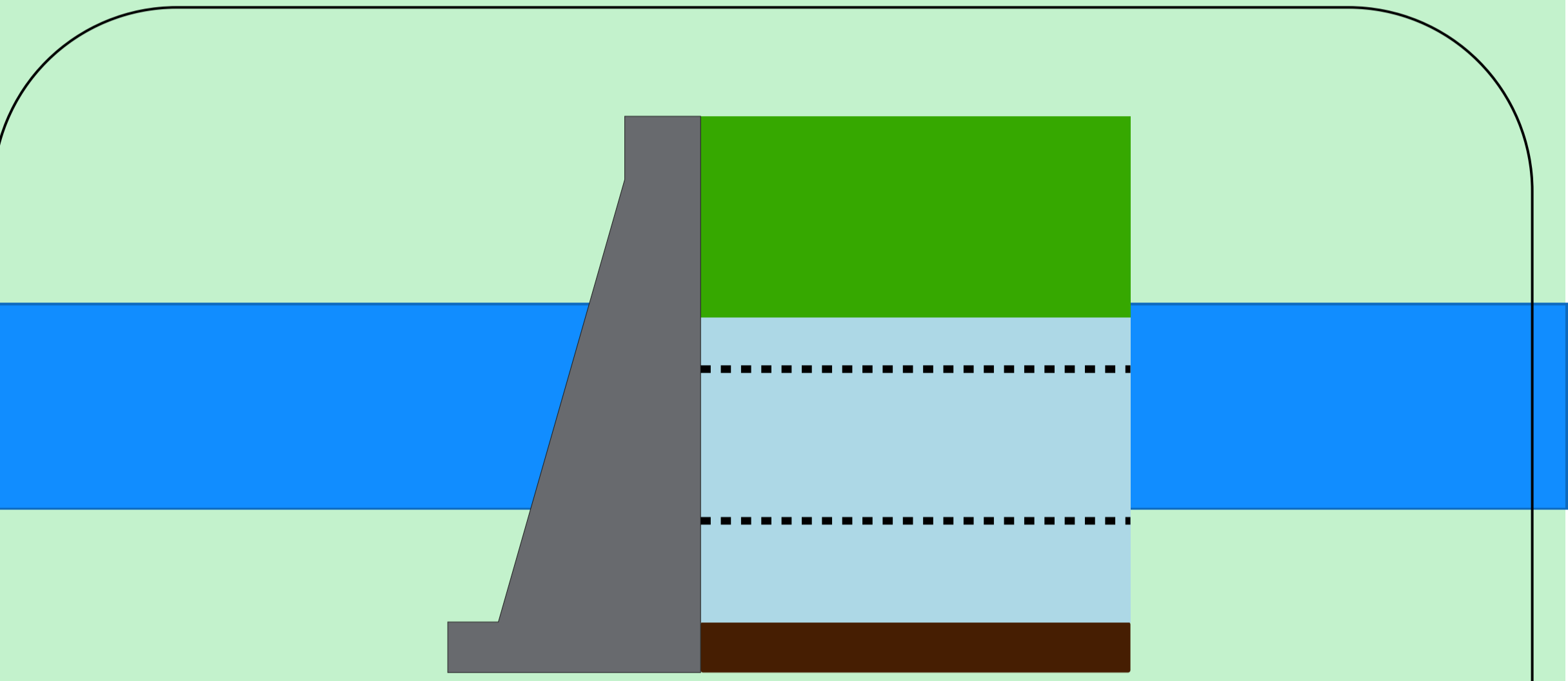
**Cachoeira Dourada**

Data	Afluência (m³/s)	Defluência (m³/s)
23/03	840	1.063
24/03	504	933
25/03	385	369

Faixa de Operação Normal  
Sem restrição de vazão máxima defluente

**Itumbiara**

Data	Afluência (m³/s)	Defluência (m³/s)	Volume Útil (%)	Cota (m)
23/03	1.851	750	67,76	514,26
24/03	1.957	416	68,83	514,47
25/03	1.289	335	69,49	514,60

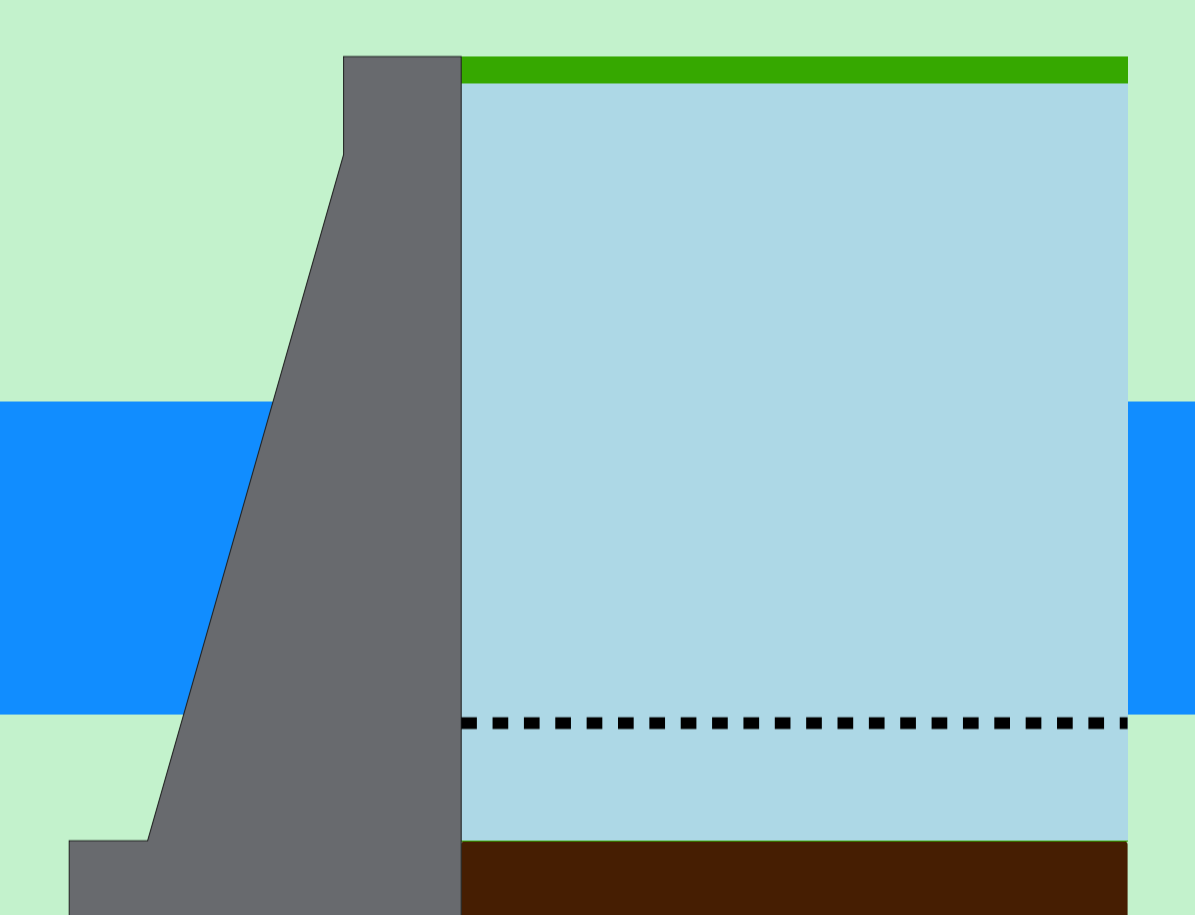


**Theodomiro Carneiro Santiago (Emborecação)**

Data	Afluência (m³/s)	Defluência (m³/s)	Volume Útil (%)	Cota (m)
23/03	794	329	59,73	647,80
24/03	568	219	59,96	647,89
25/03	626	238	60,22	647,99

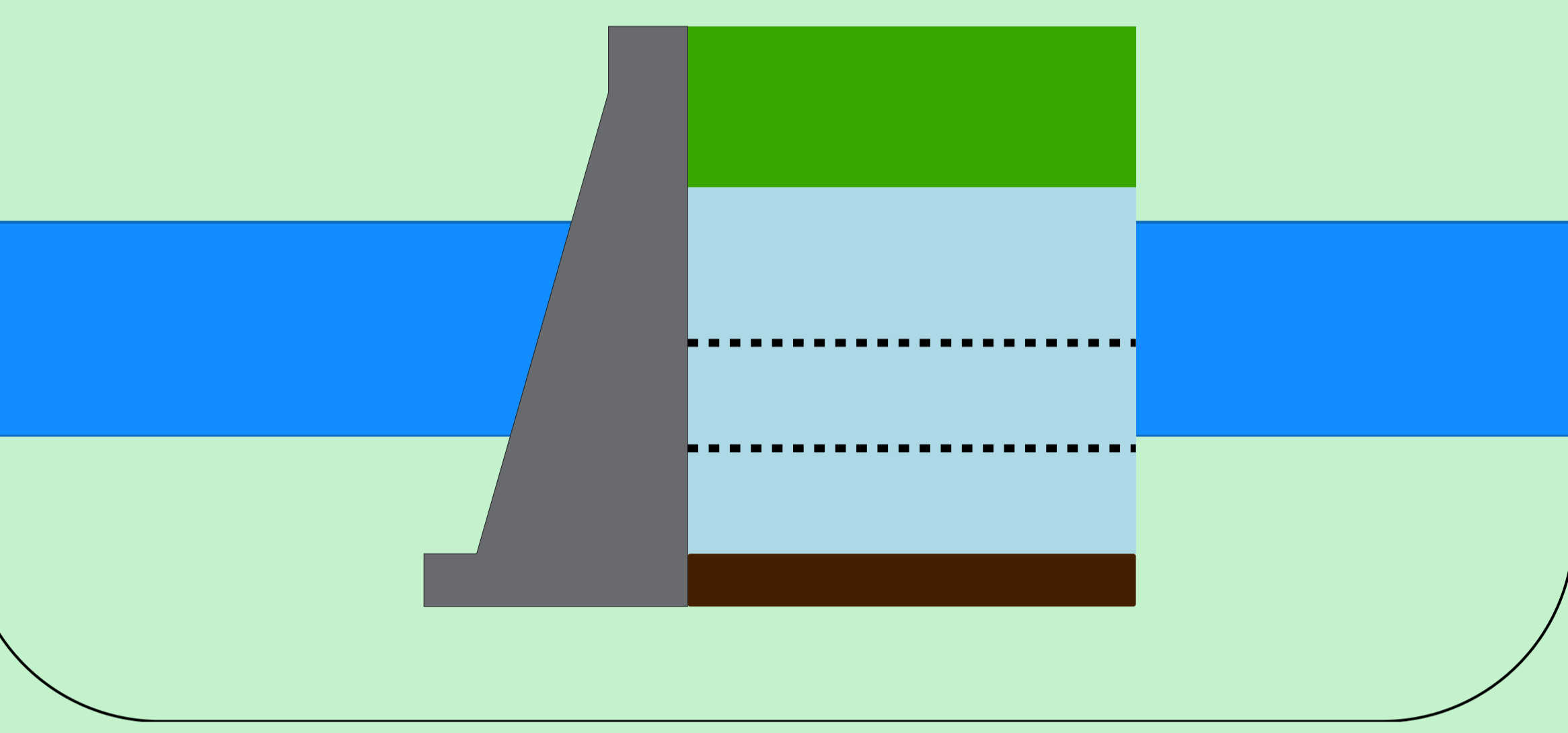
Faixa de Operação Normal  
Sem restrição de vazão máxima defluente

Volume útil superior ou igual a 15%



**São Simão**

Data	Afluência (m³/s)	Defluência (m³/s)	Volume Útil (%)	Cota (m)
23/03	2.824	1.738	95,93	400,64
24/03	2.386	1.734	96,95	400,73
25/03	1.934	2.224	96,50	400,69



Rio Paranaíba

Rio Paraná

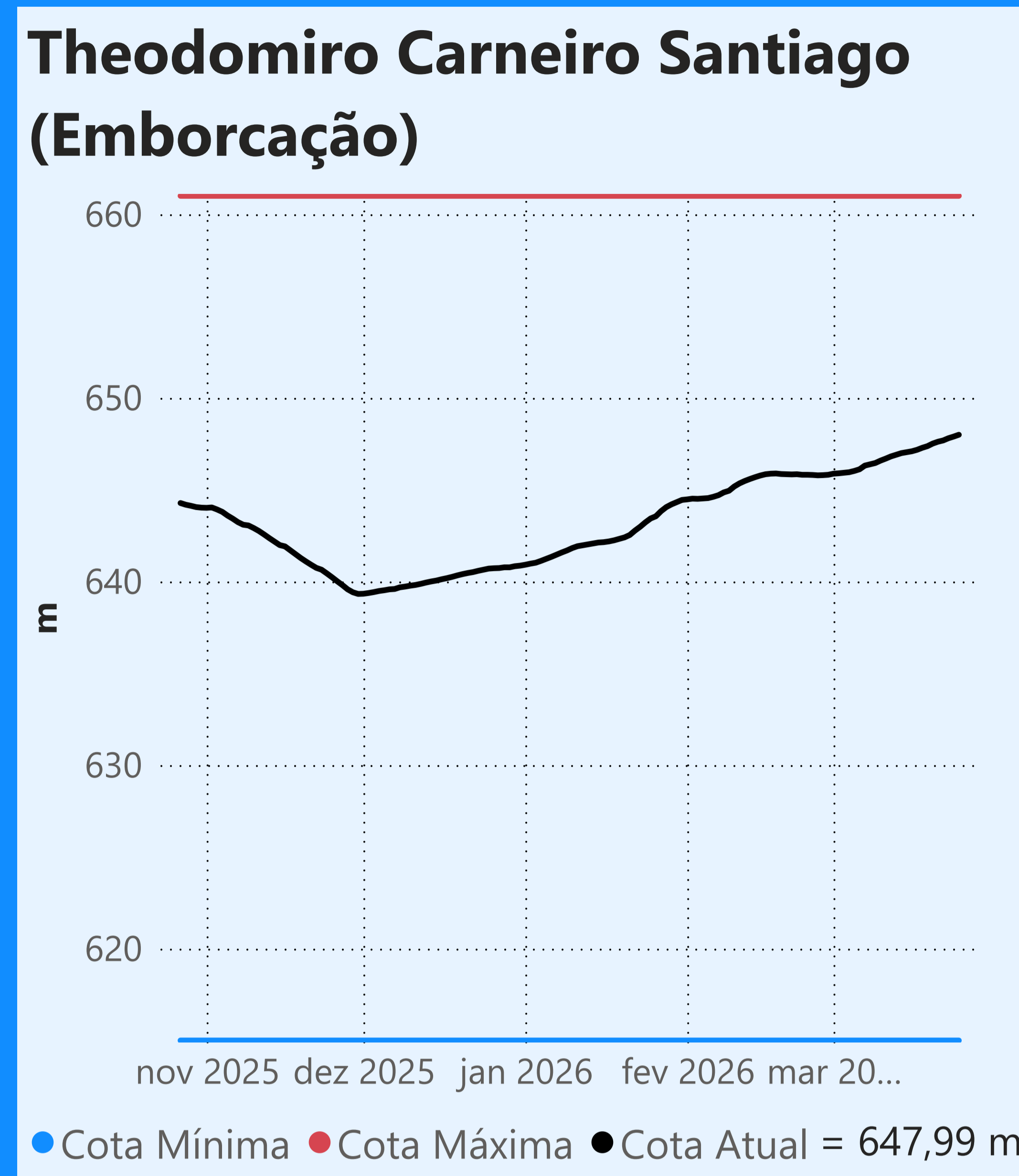
Rio Grande

Data de Referência  
**25/03/2026**  
Período Úmido

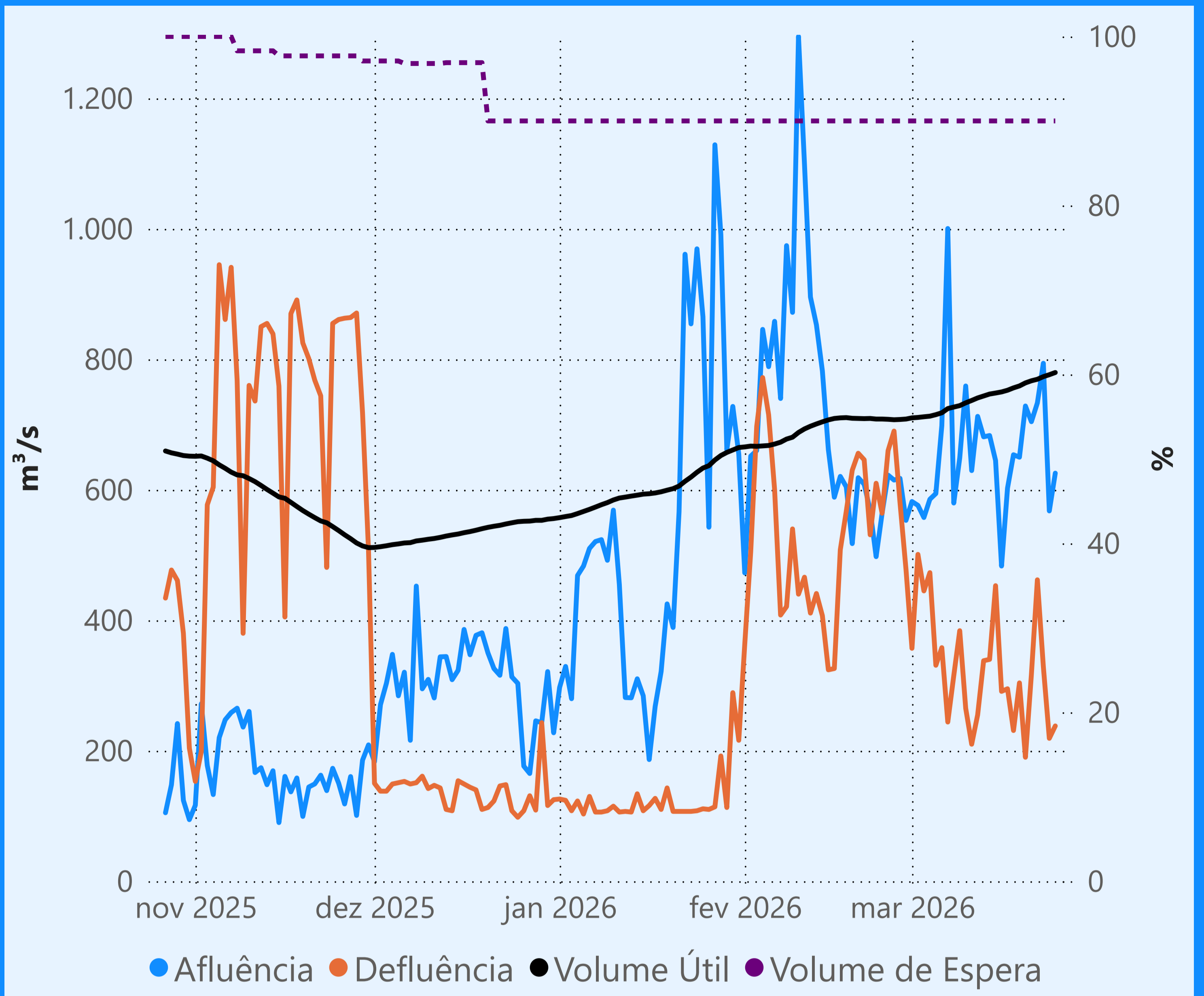
Saiba mais sobre os termos técnicos da operação dos reservatórios no [Glossário do Sistema de Acompanhamento de Reservatórios - SAR da ANA](#)

Superintendência de Operações e Eventos Críticos  
Coordenação de Operação de Reservatórios e Sistemas Hídricos

Fonte: ONS  
\*Dados consistidos sujeitos a novas revisões



**Faixa de Operação Normal**

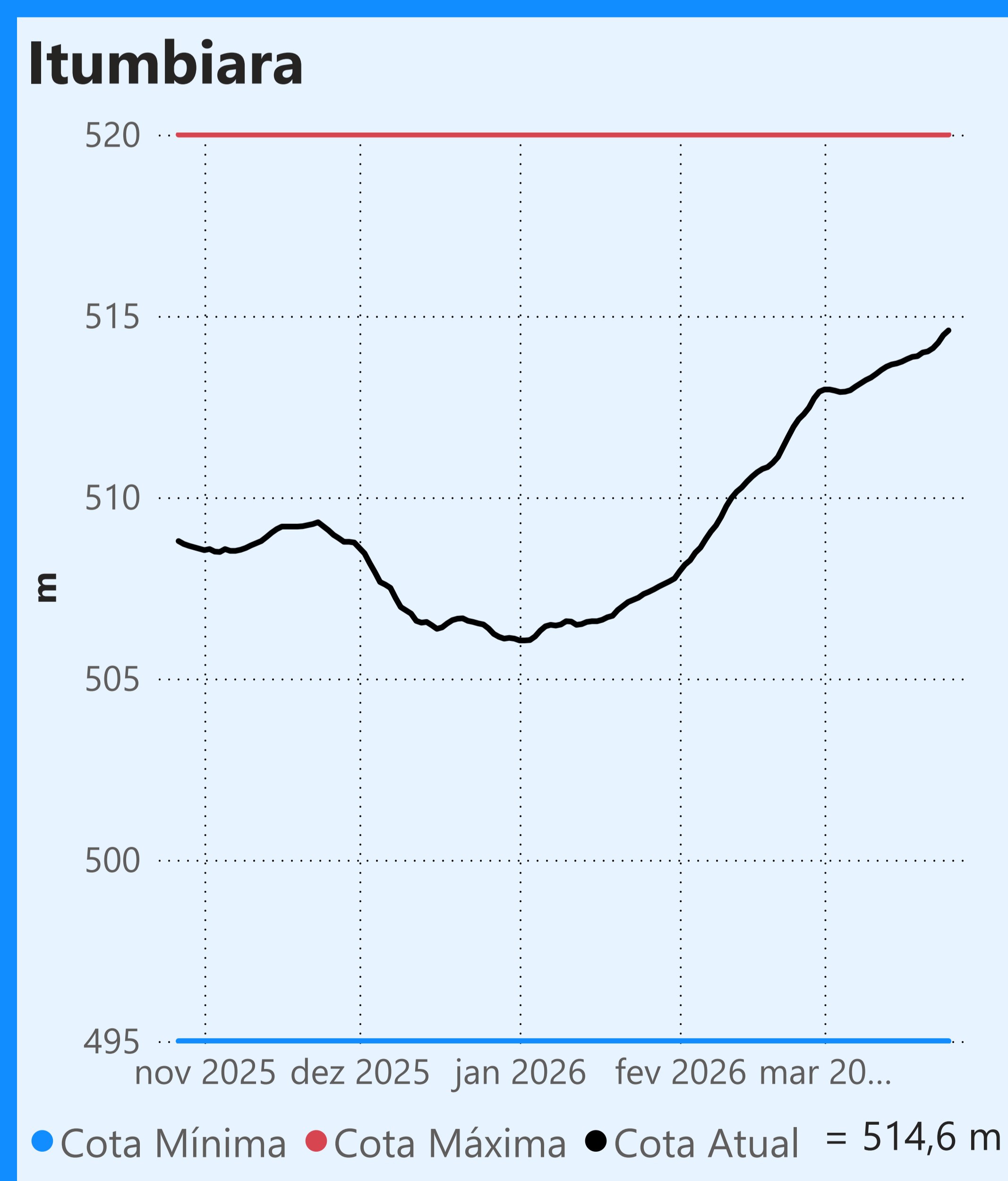
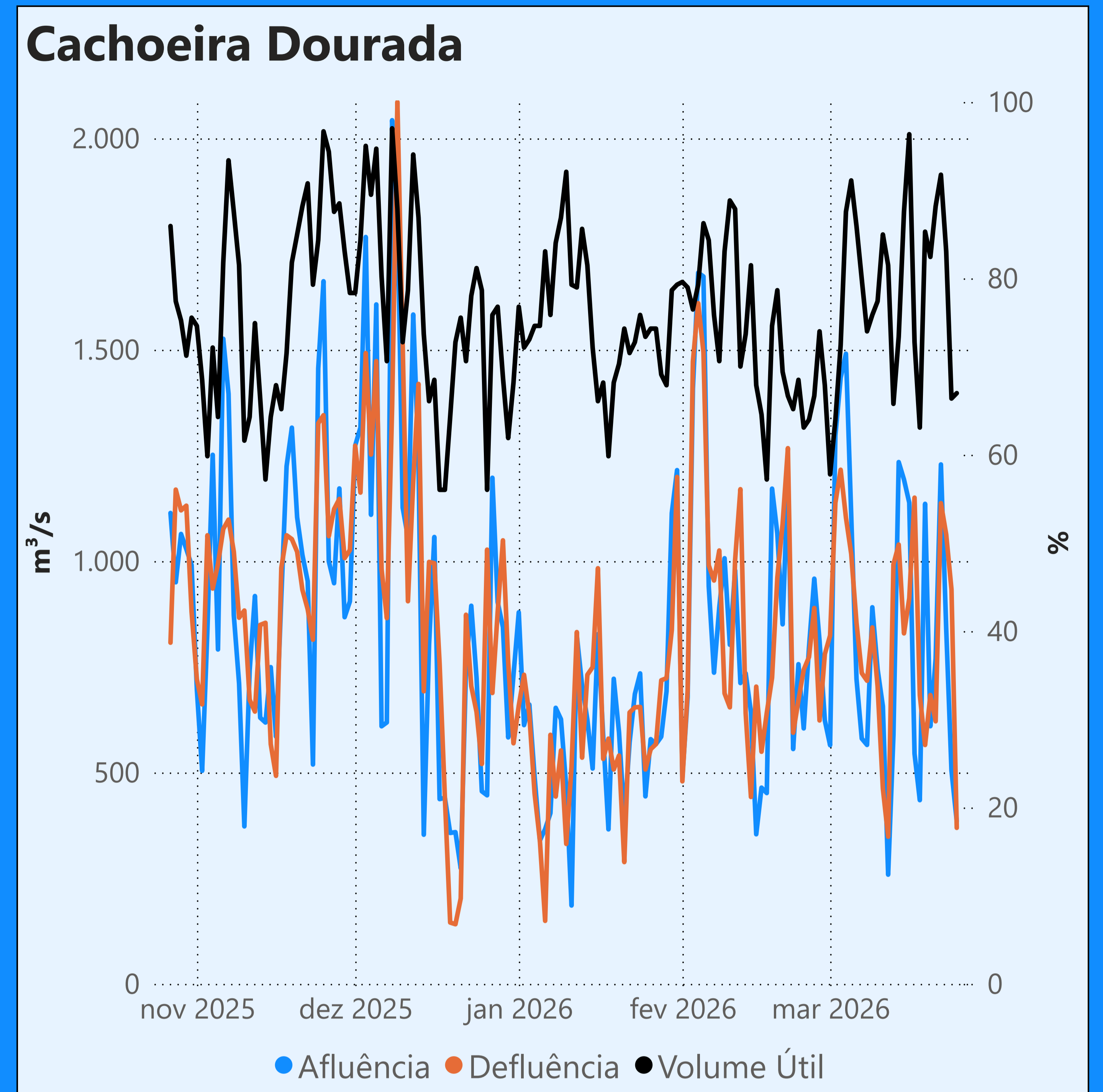


**Sem restrição de vazão máxima defluente**

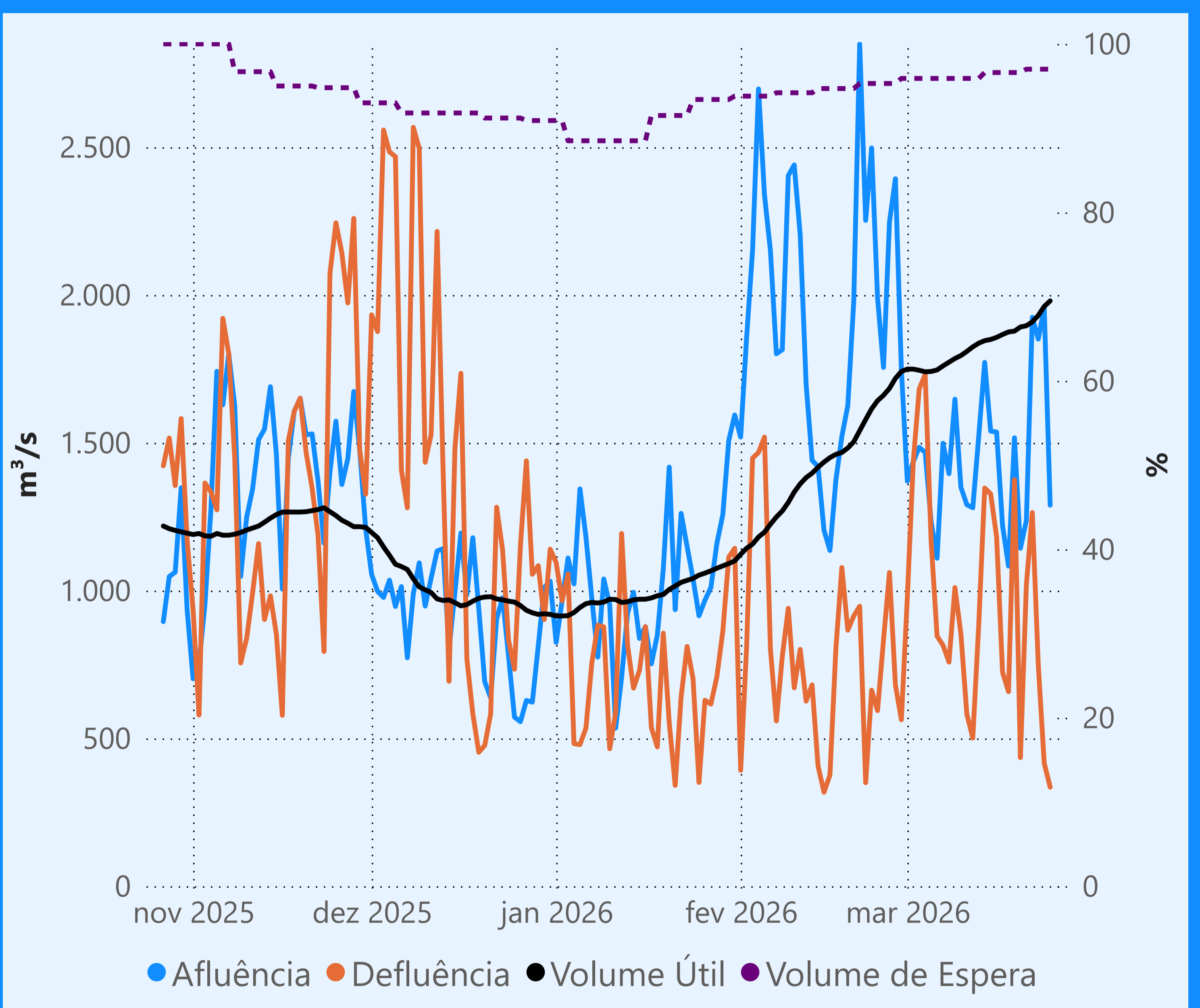
### Vazão defluente média mensal (m³/s)

**326 março de 2026**

Dia	Defluência	Dia	Defluência
1	357	16	291
2	501	17	295
3	445	18	231
4	473	19	304
5	331	20	190
6	358	21	317
7	244	22	462
8	315	23	329
9	384	24	219
10	265	25	238
11	210		
12	255		
13	338		
14	340		
15	453		



**Faixa de Operação Normal**

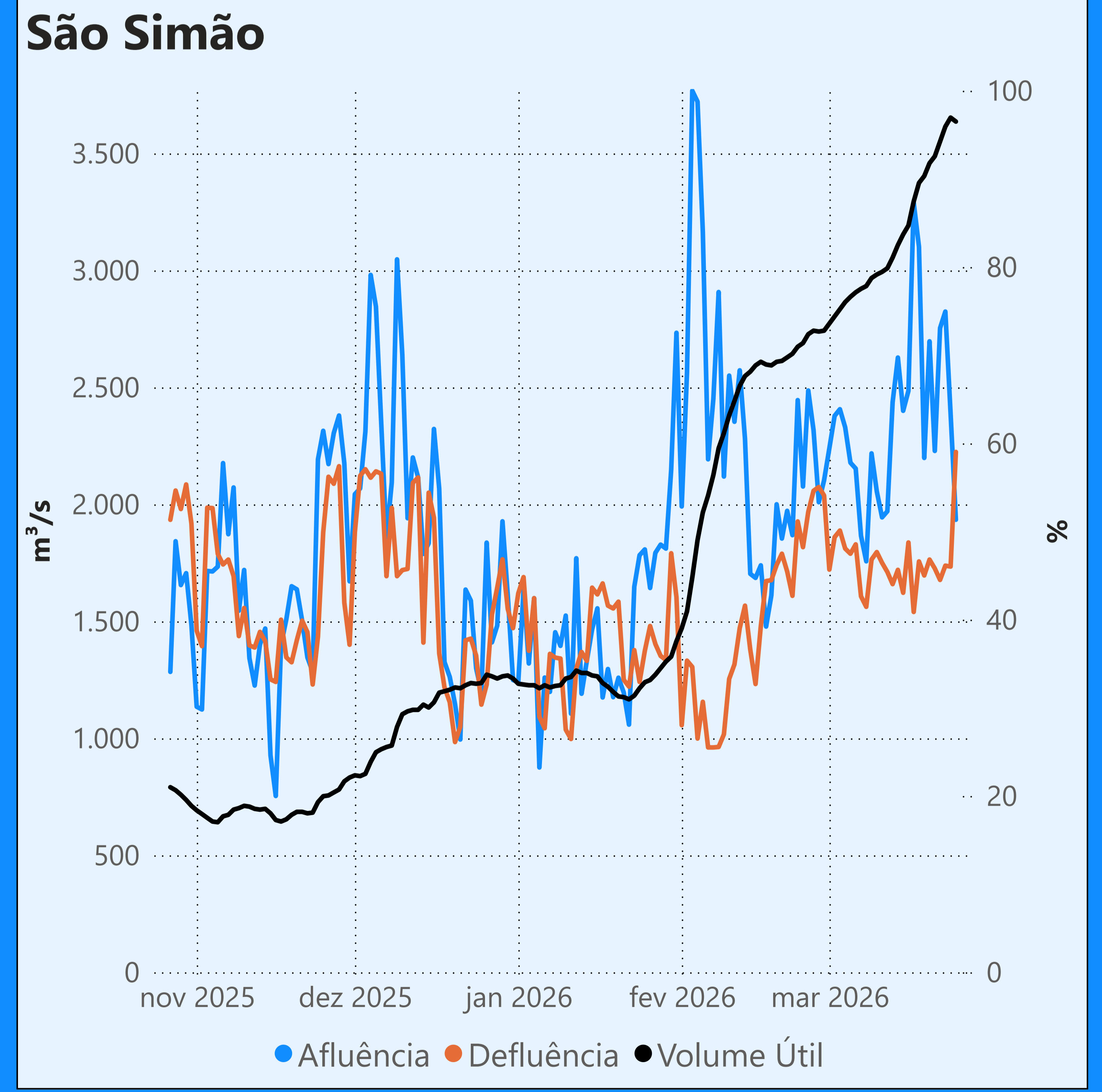


**Sem restrição de vazão máxima defluente**

### Vazão defluente média mensal (m³/s)

**963 março de 2026**

Dia	Defluência	Dia	Defluência
1	975	16	1.182
2	1.436	17	724
3	1.682	18	658
4	1.731	19	1.375
5	1.167	20	435
6	846	21	1.019
7	815	22	1.264
8	758	23	750
9	1.010	24	416
10	854	25	335
11	582		
12	501		
13	885		
14	1.347		
15	1.327		



[Saiba mais](#) sobre os termos técnicos da operação dos reservatórios no [Glossário do Sistema de Acompanhamento de Reservatórios - SAR da ANA](#)

Superintendência de Operações e Eventos Críticos  
Coordenação de Operação de Reservatórios e Sistemas Hídricos

Fonte: ONS  
\*Dados consistidos sujeitos a novas revisões