

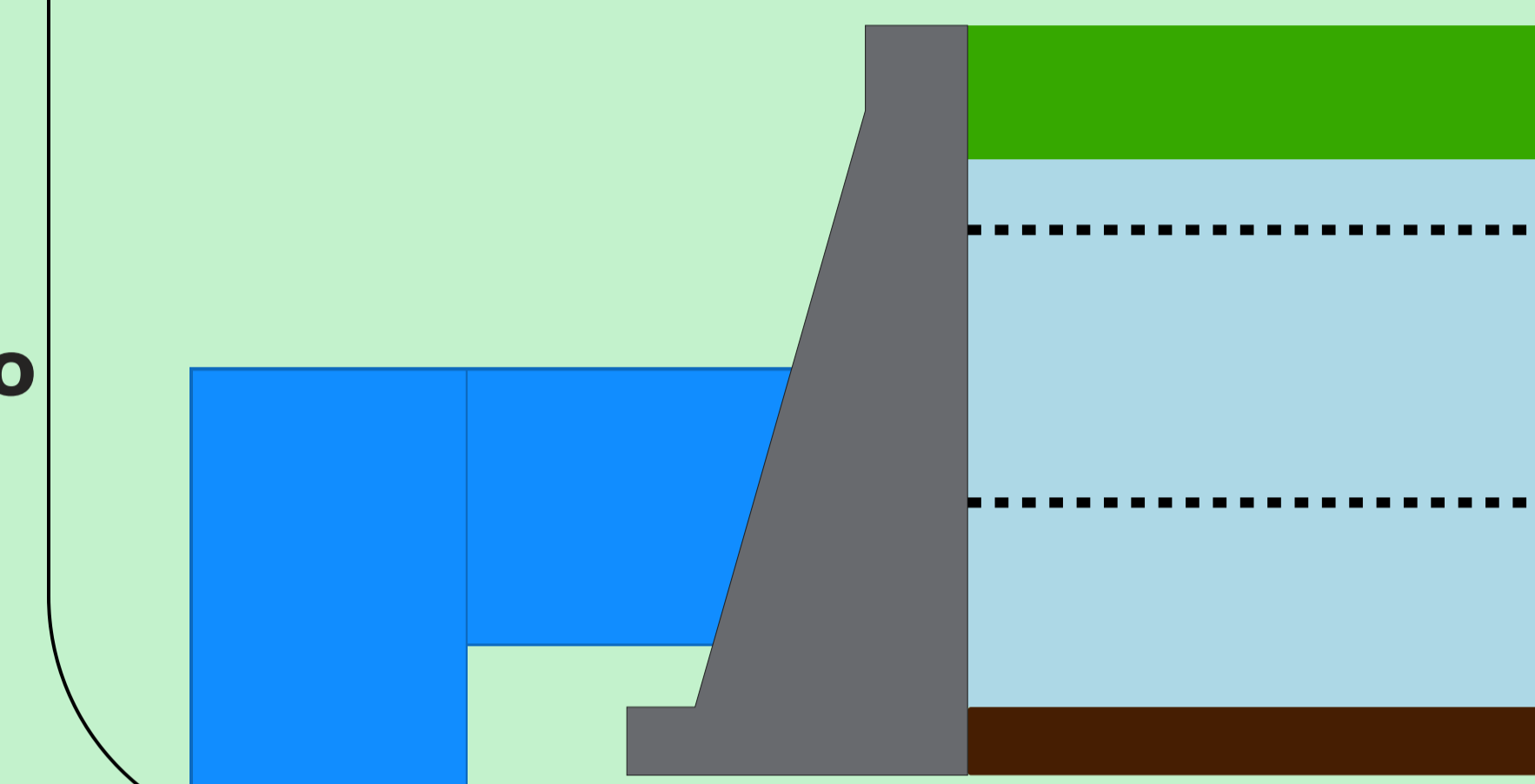
Saiba mais sobre as condições de operação do Sistema Hídrico do Rio Grande na [Resolução 193/2024](#)

### Faixa de Operação Normal

Sem restrição de vazão máxima defluente

#### Marechal Mascarenhas de Moraes (Peixoto)

Data	Afluência (m³/s)	Defluência (m³/s)	Volume Útil (%)	Cota (m)
17/03	768	422	79,44	663,95
18/03	566	539	79,53	663,96
19/03	795	581	80,27	664,04



#### Luiz Carlos Barreto de Carvalho

Data	Afluência (m³/s)	Defluência (m³/s)
17/03	464	516
18/03	577	520
19/03	634	618

#### Jaguara

Data	Afluência (m³/s)	Defluência (m³/s)
17/03	530	627
18/03	533	571
19/03	634	582

#### Igarapava

Data	Afluência (m³/s)	Defluência (m³/s)
17/03	773	837
18/03	705	679
19/03	751	789

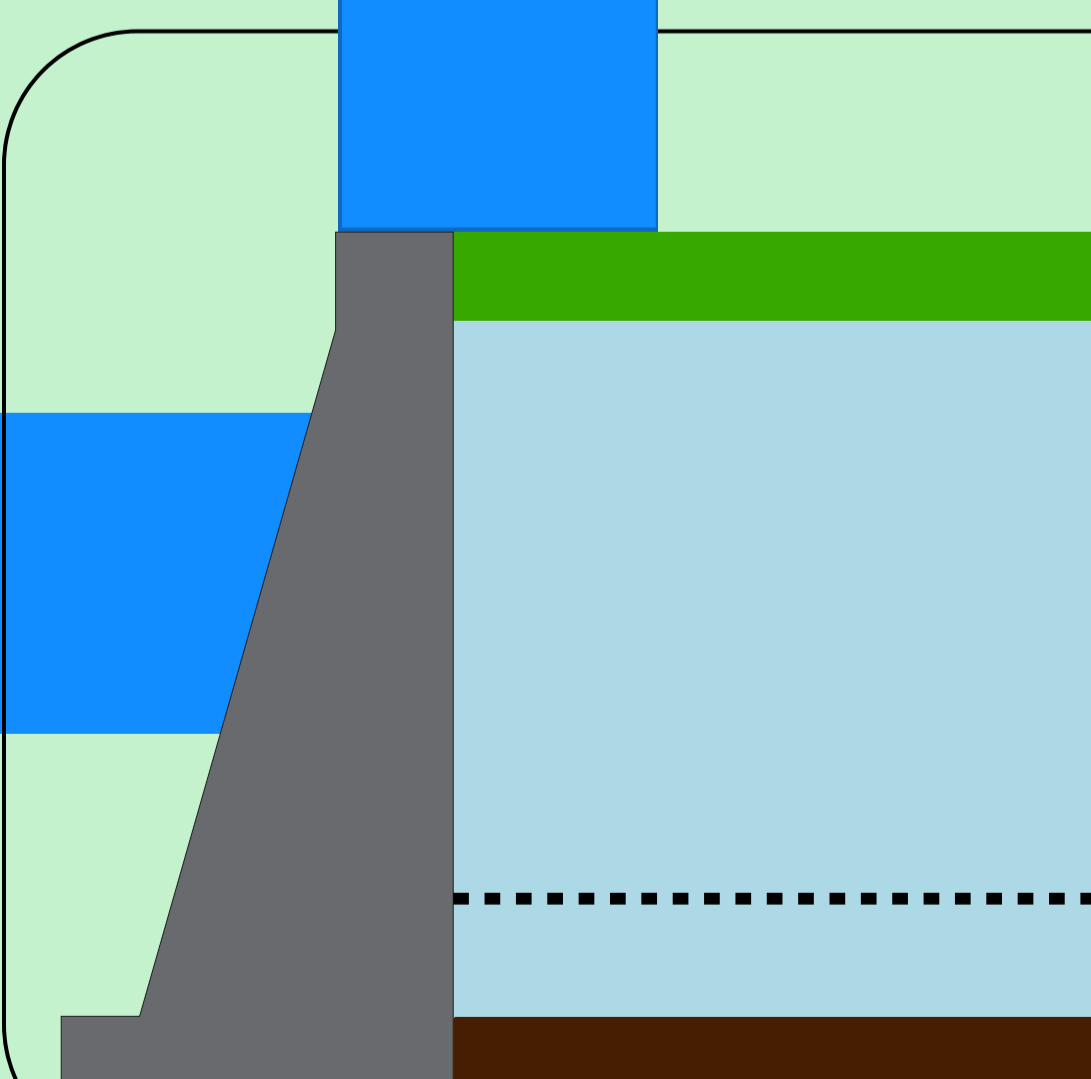
#### Volta Grande

Data	Afluência (m³/s)	Defluência (m³/s)
17/03	987	874
18/03	838	951
19/03	922	945

#### Maribondo

Data	Afluência (m³/s)	Defluência (m³/s)	Volume Útil (%)	Cota (m)
17/03	2.291	1.134	87,76	444,79
18/03	2.206	1.558	88,82	444,93
19/03	1.754	1.847	88,67	444,91

Volume útil superior ou igual a 15%



### Funil Grande

Data	Afluência (m³/s)	Defluência (m³/s)	Data	Afluência (m³/s)	Defluência (m³/s)
17/03	298	290	17/03	142	142
18/03	279	263	18/03	122	121
19/03	323	307	19/03	149	149

### Itutinga

Rio Grande

### Furnas

Data	Afluência (m³/s)	Defluência (m³/s)	Volume Útil (%)	Cota (m)
17/03	616	492	55,32	761,92
18/03	729	356	55,50	761,95
19/03	1.654	640	56,01	762,03

### Camargos

Data	Afluência (m³/s)	Defluência (m³/s)	Volume Útil (%)
17/03	116	140	97,59
18/03	112	120	97,49
19/03	208	143	98,32

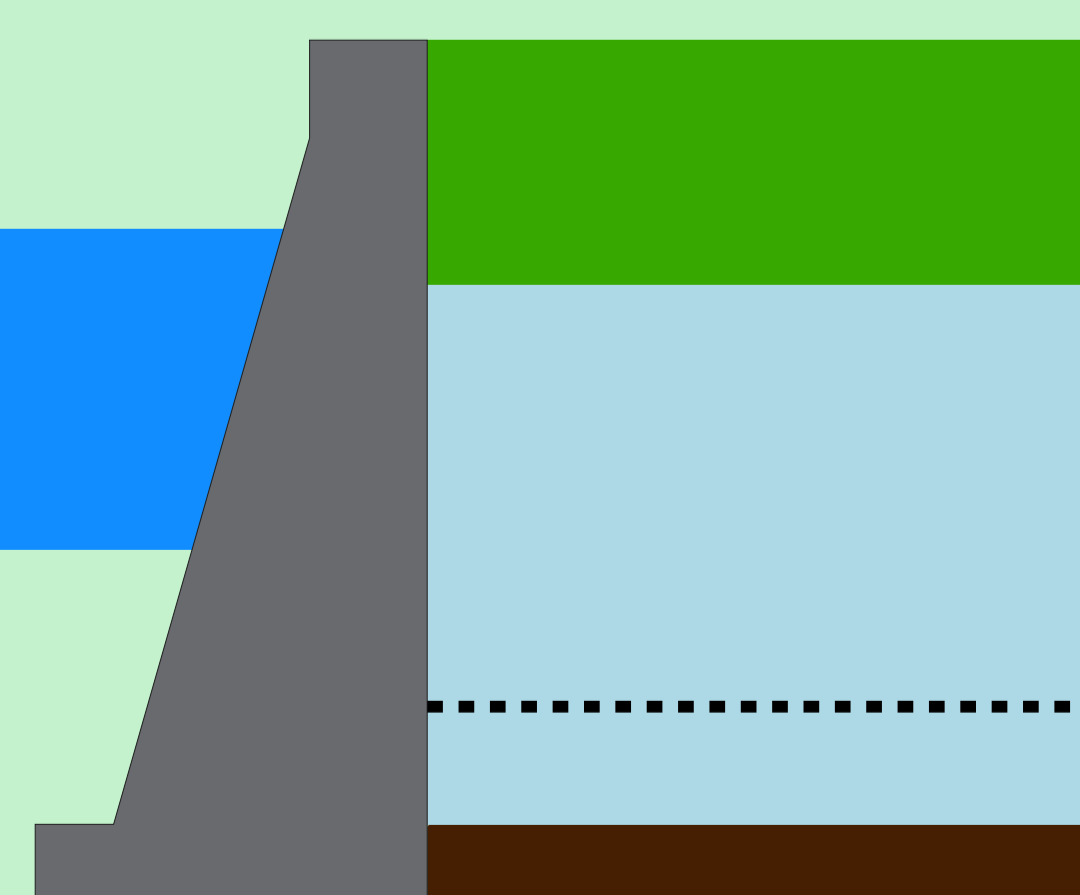
### Faixa de Operação Normal

Sem restrição de vazão máxima defluente

Volume útil superior ou igual a 15%

#### Água Vermelha

Data	Afluência (m³/s)	Defluência (m³/s)	Volume Útil (%)	Cota (m)
17/03	1.595	1.662	67,63	380,57
18/03	1.823	1.622	67,96	380,60
19/03	2.222	1.751	68,75	380,67



Data de Referência

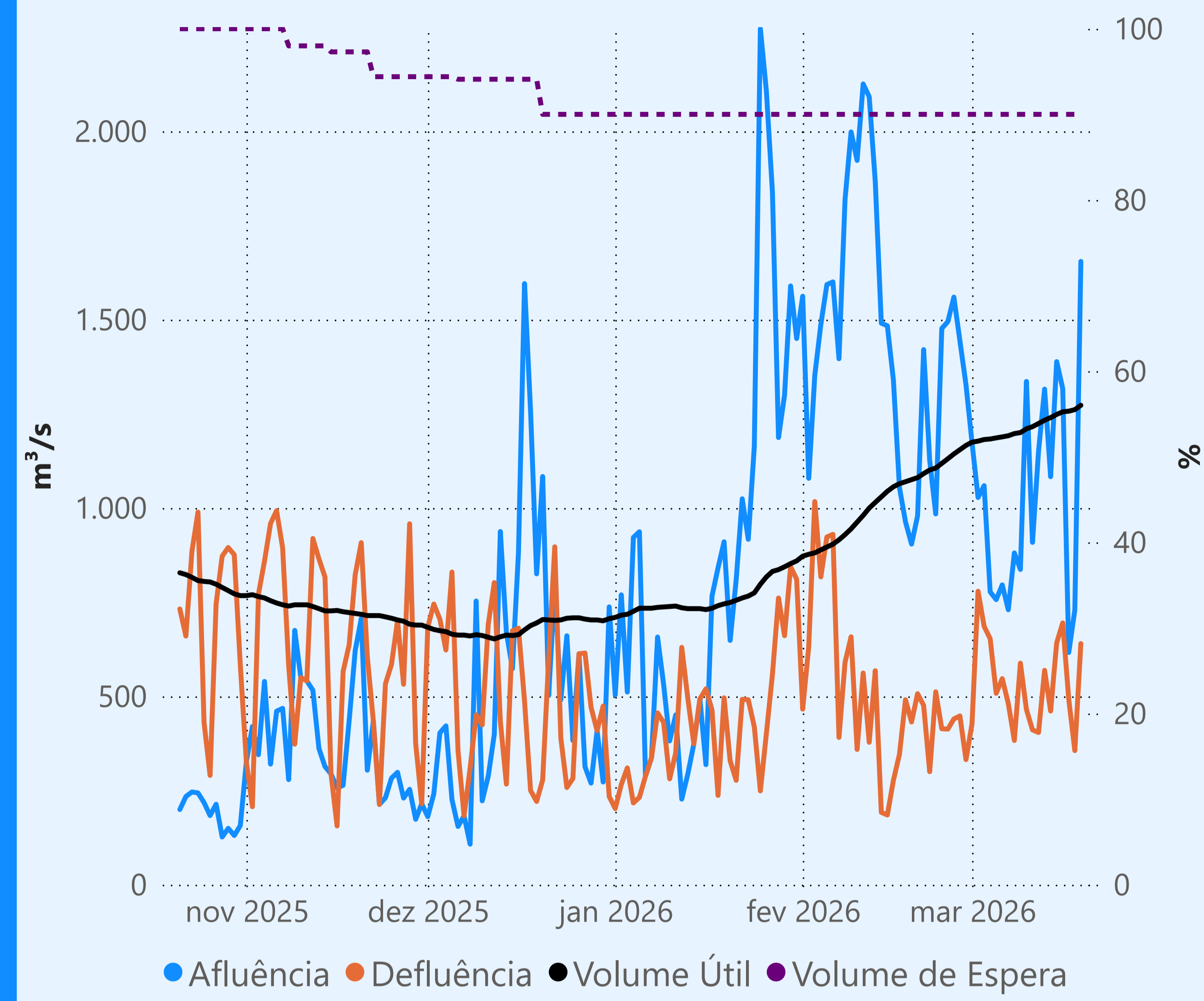
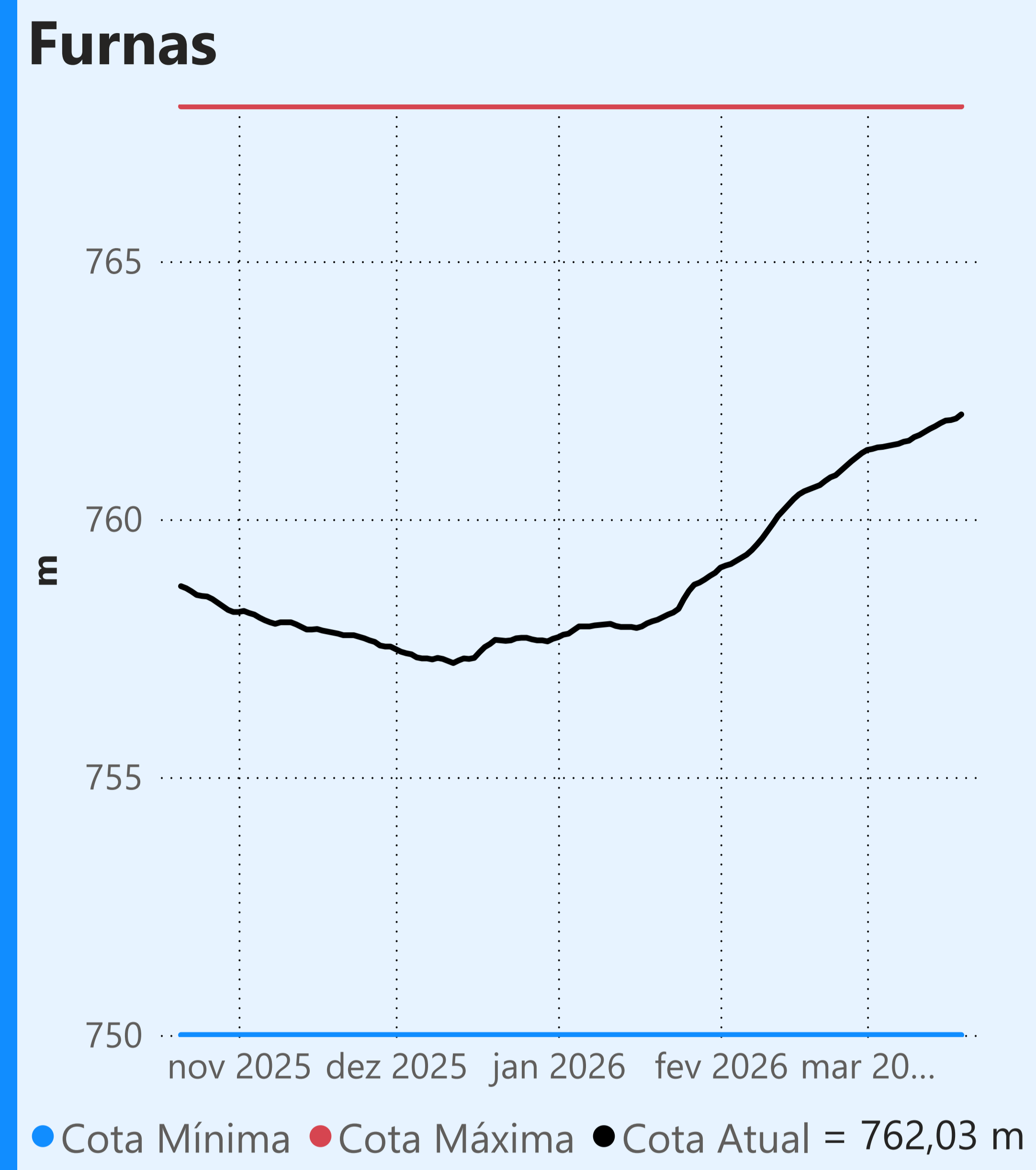
**19/03/2026**

**Período Úmido**

Rio Paranaíba

Rio Paraná

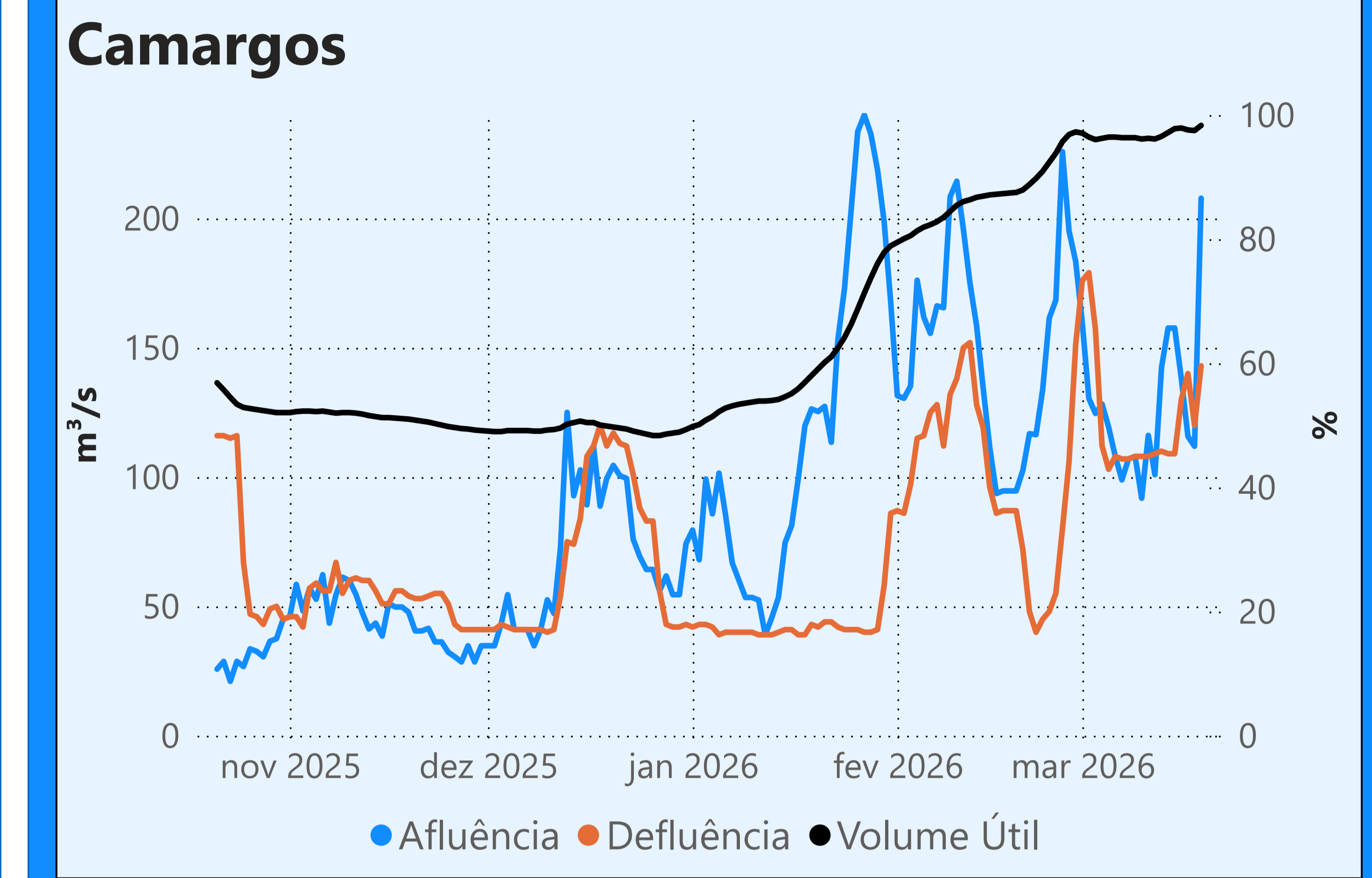
Rio Grande



### Vazão defluente média mensal (m³/s)

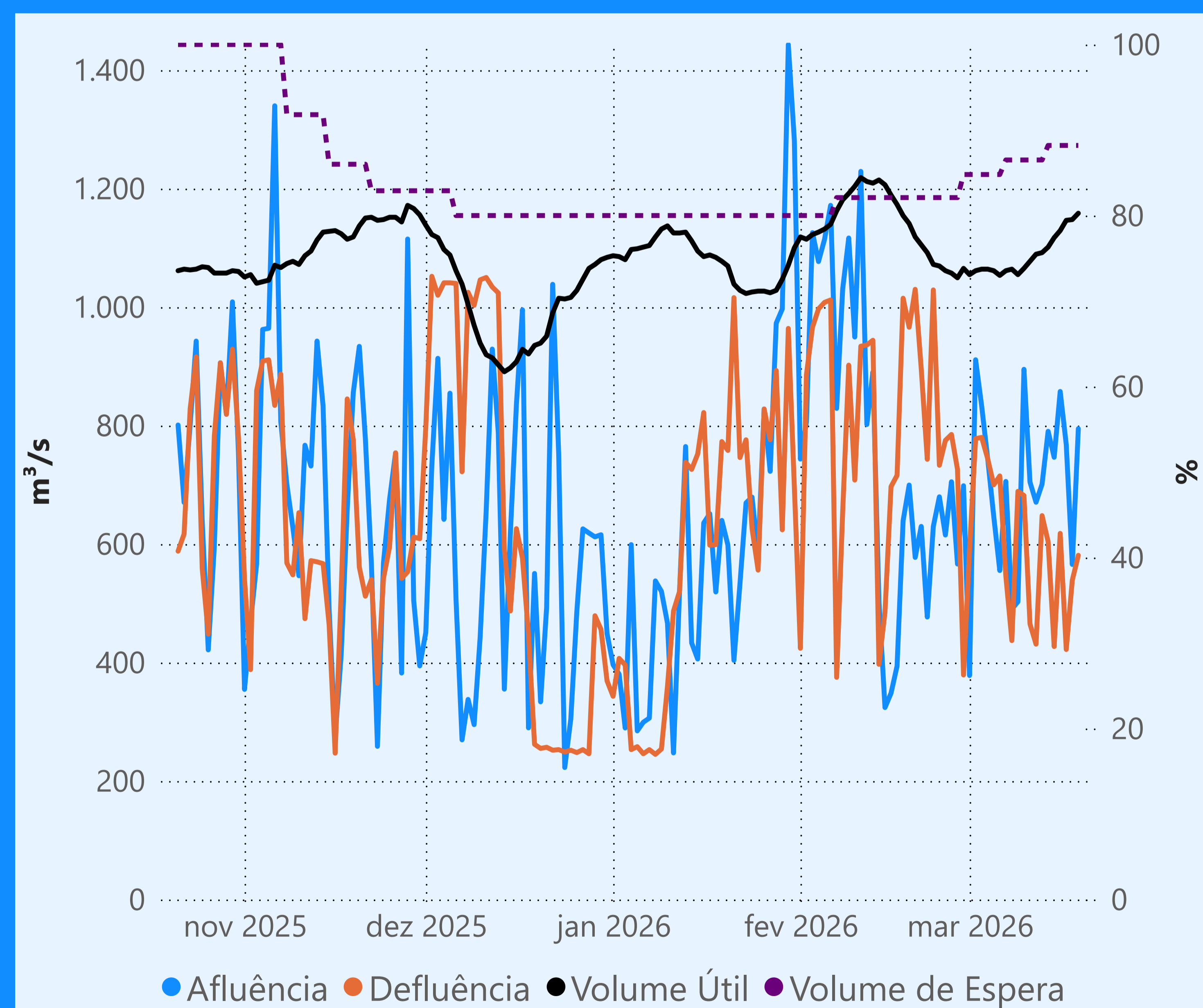
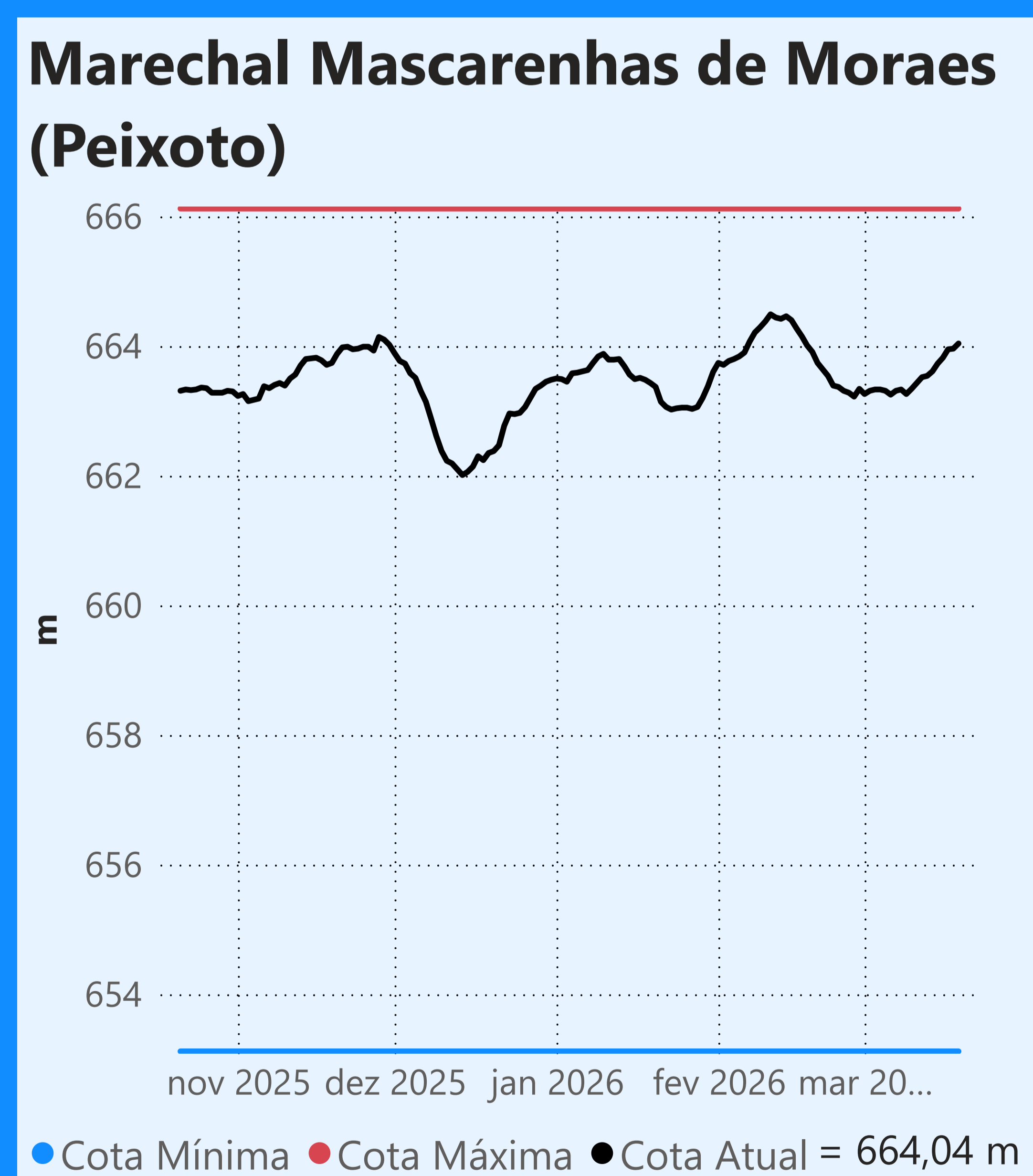
536  
março de 2026

Dia	Defluência	Dia	Defluência
1	427	16	695
2	779	17	492
3	686	18	356
4	653	19	640
5	508		
6	547		
7	481		
8	383		
9	588		
10	465		
11	411		
12	404		
13	569		
14	461		
15	642		



Faixa de Operação Normal

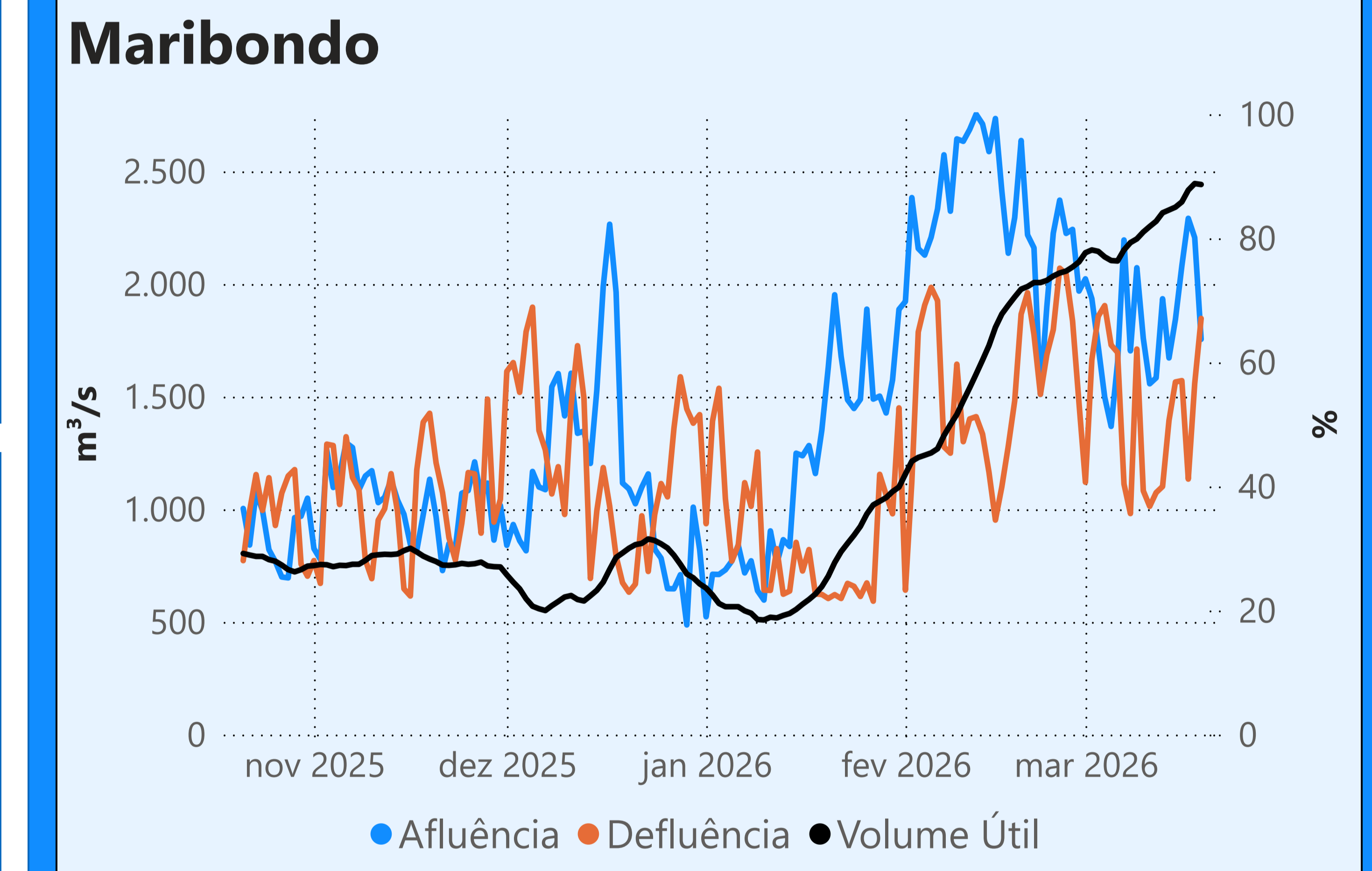
Sem restrição de vazão máxima defluente



### Vazão defluente média mensal (m³/s)

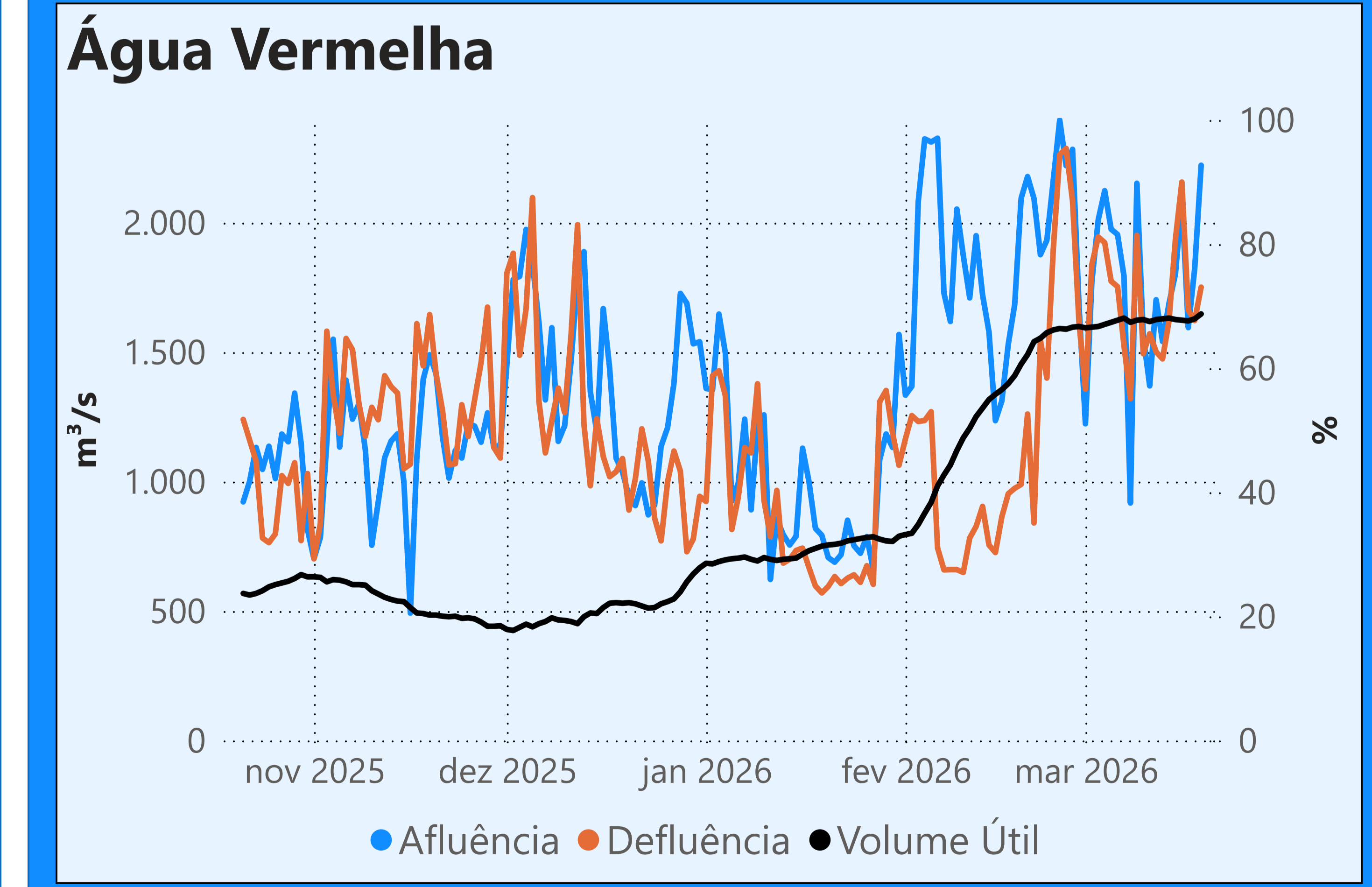
600  
março de 2026

Dia	Defluência	Dia	Defluência
1	591	16	618
2	778	17	422
3	780	18	539
4	744	19	581
5	700		
6	715		
7	546		
8	437		
9	689		
10	682		
11	465		
12	431		
13	648		
14	604		
15	427		



Faixa de Operação Normal

Sem restrição de vazão máxima defluente



Saiba mais sobre as condições de operação do Sistema Hídrico do Rio Paranaíba na [Resolução 194/2024](#)

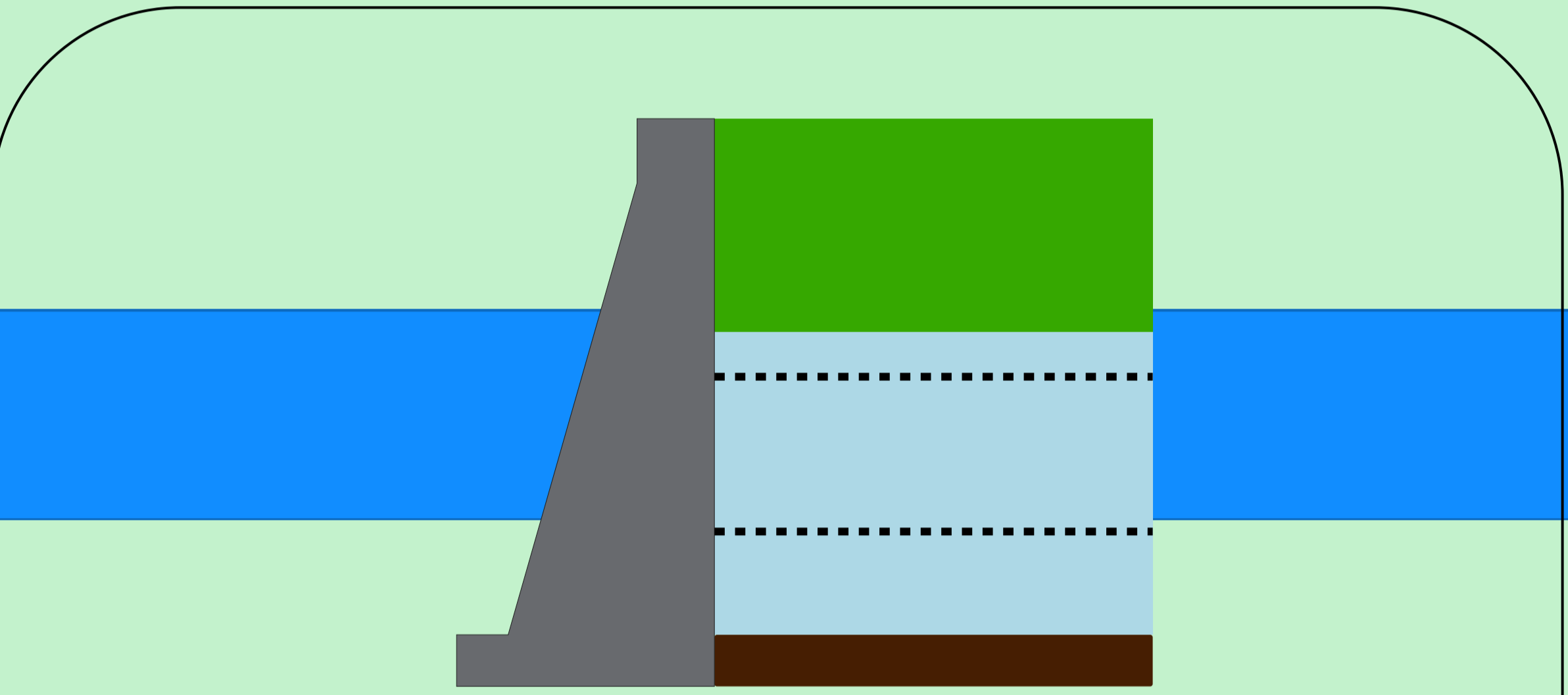
**Cachoeira Dourada**

Data	Afluência (m³/s)	Defluência (m³/s)
17/03	544	1.150
18/03	435	683
19/03	1.135	565

Faixa de Operação Normal  
Sem restrição de vazão máxima defluente

**Itumbiara**

Data	Afluência (m³/s)	Defluência (m³/s)	Volume Útil (%)	Cota (m)
17/03	1.220	724	65,50	513,81
18/03	1.083	658	65,80	513,87
19/03	1.517	1.375	65,90	513,89



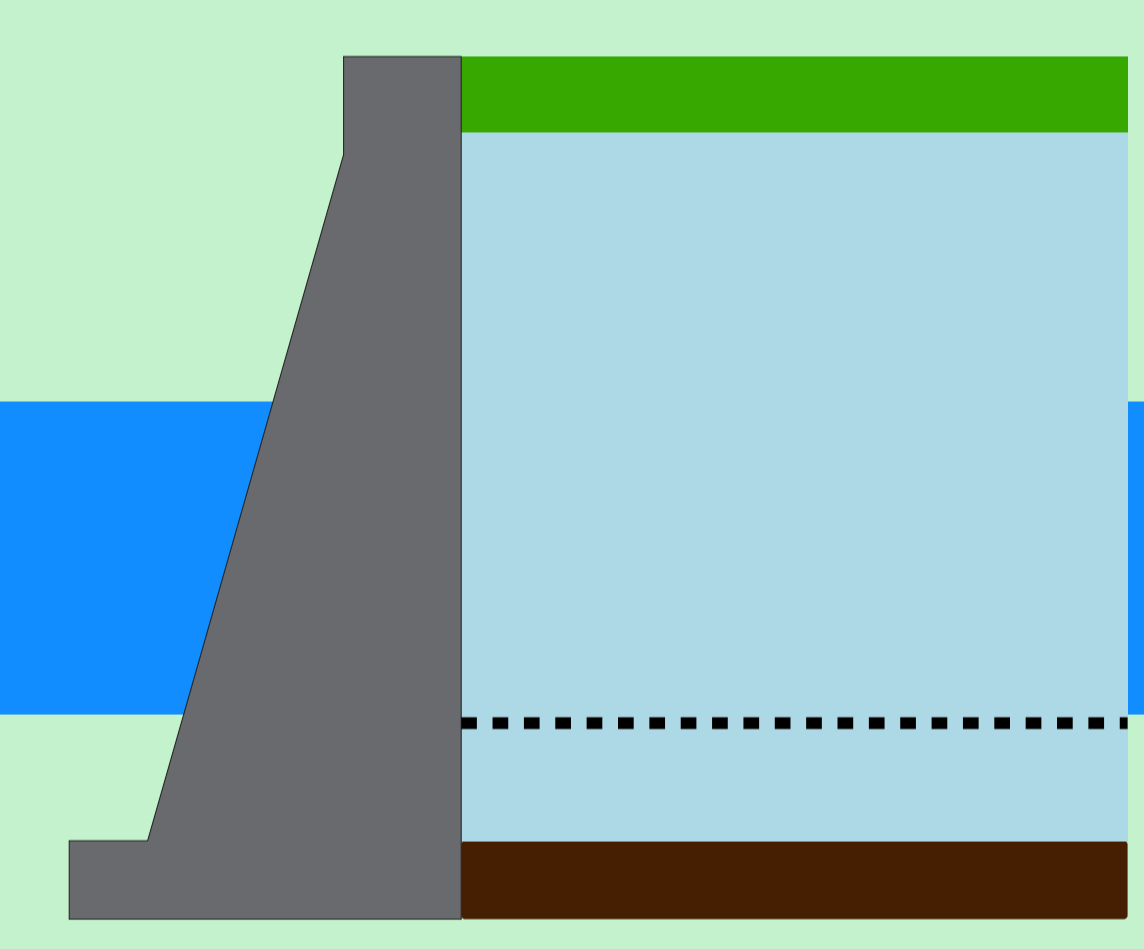
**Theodomiro Carneiro Santiago (Emborcação)**

Data	Afluência (m³/s)	Defluência (m³/s)	Volume Útil (%)	Cota (m)
17/03	603	295	58,12	647,17
18/03	654	231	58,40	647,28
19/03	650	304	58,63	647,37

Faixa de Operação Normal

Sem restrição de vazão máxima defluente

Volume útil superior ou igual a 15%



**São Simão**

Data	Afluência (m³/s)	Defluência (m³/s)	Volume Útil (%)	Cota (m)
17/03	3.290	1.540	87,44	399,87
18/03	3.101	1.756	89,54	400,07
19/03	2.198	1.696	90,32	400,14

Rio Paranaíba

Rio Grande

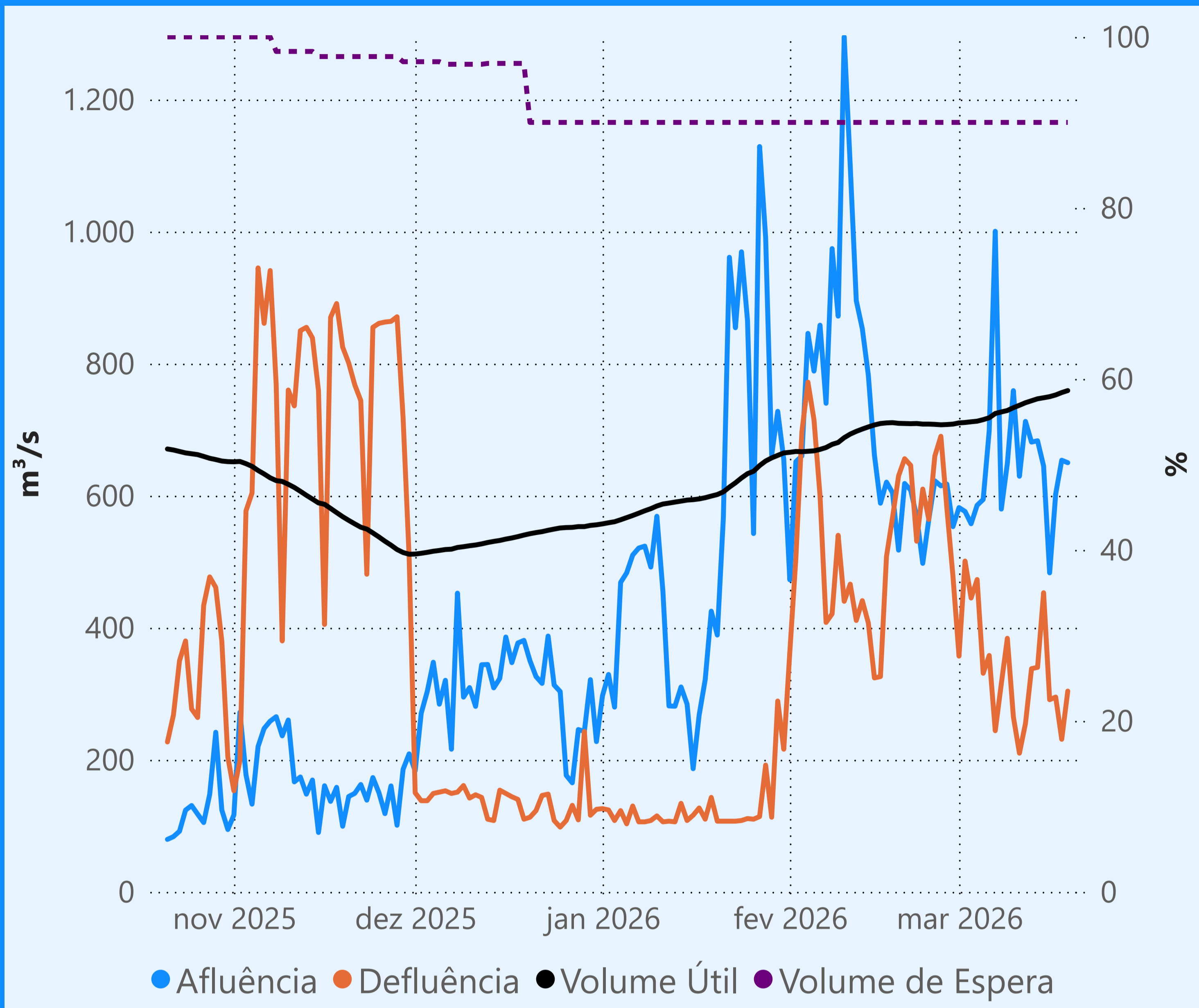
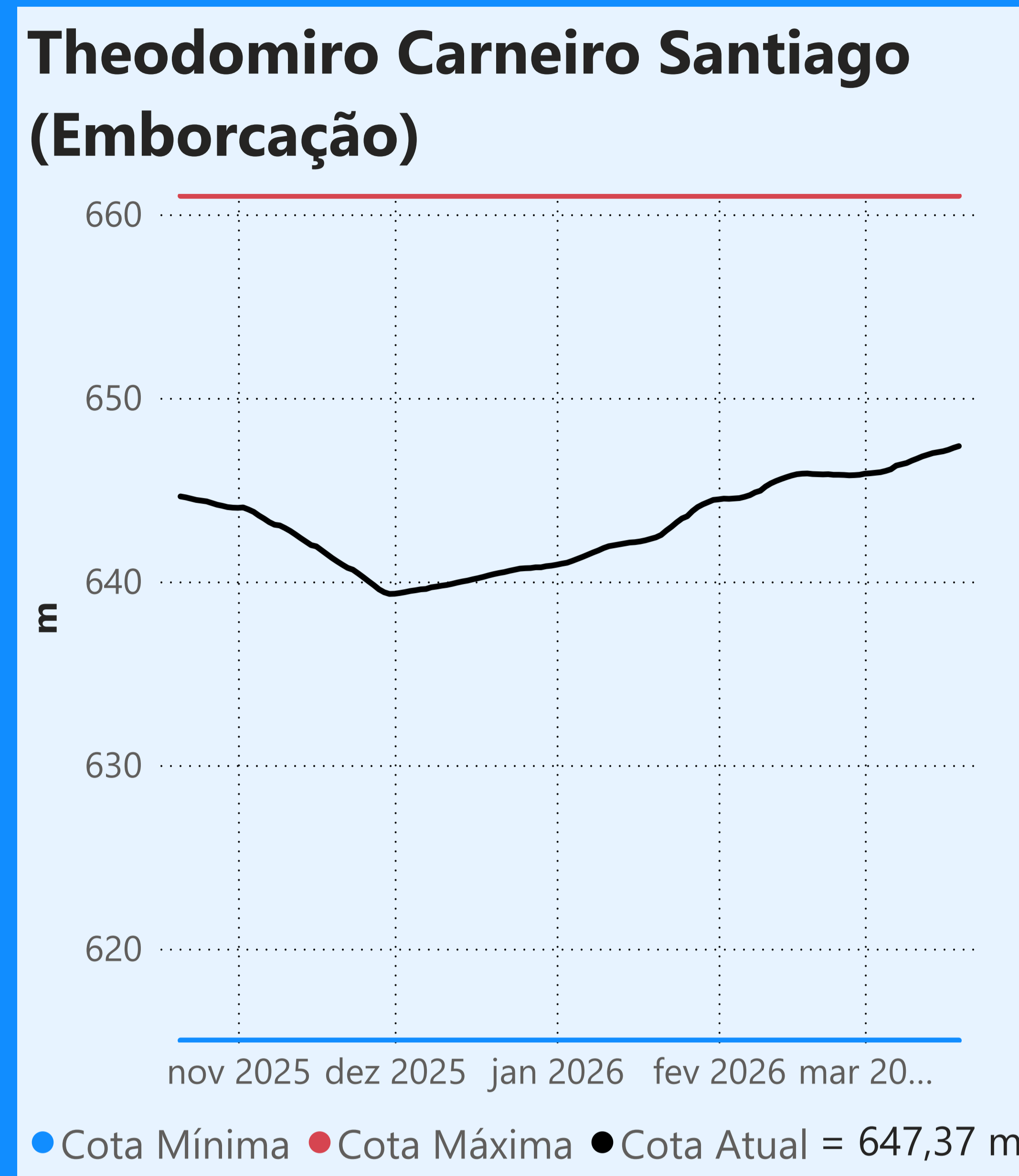
Rio Paranaíba

Rio Paraná

Data de Referência

**19/03/2026**

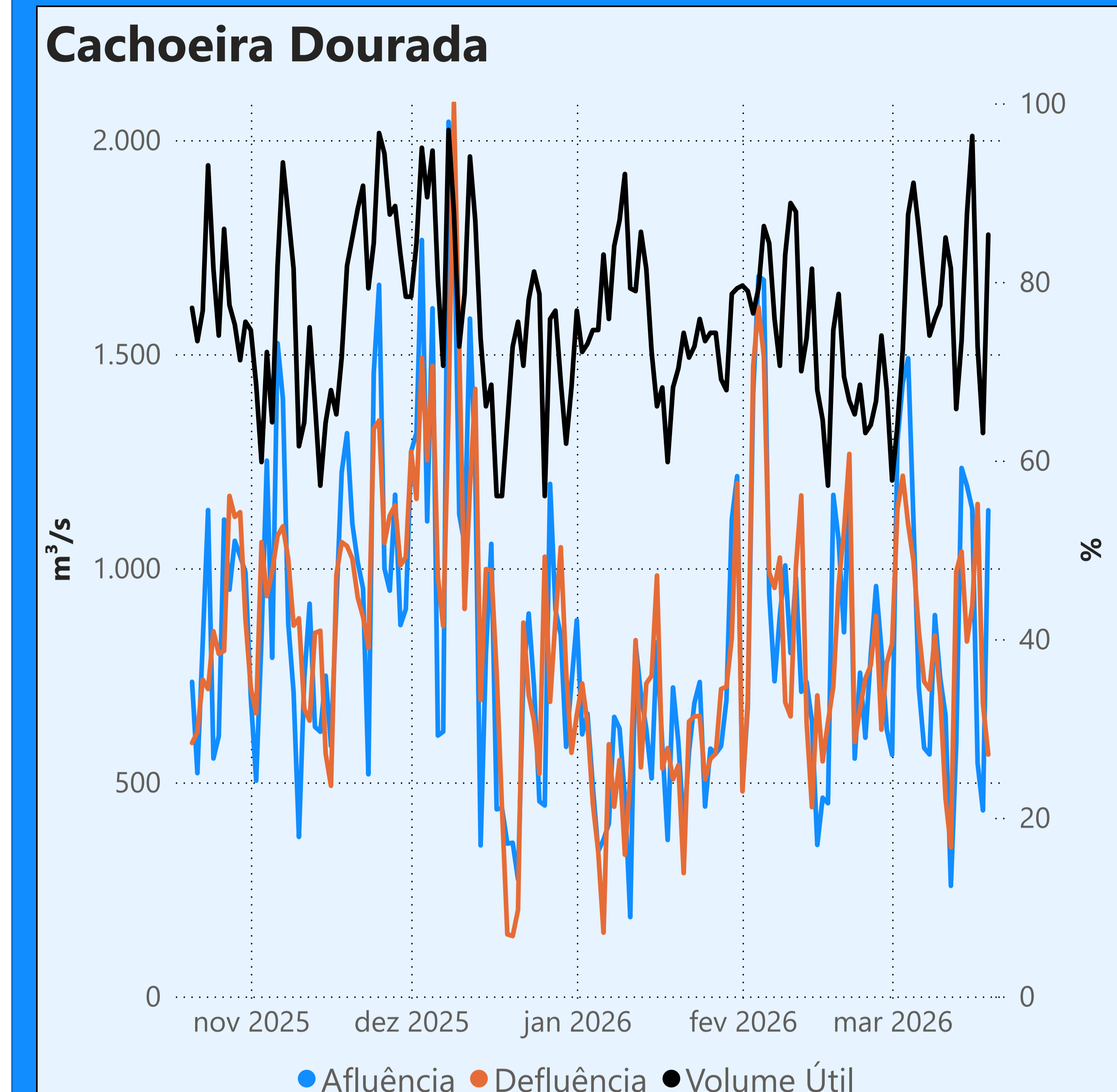
**Período Úmido**



### Vazão defluente média mensal (m³/s)

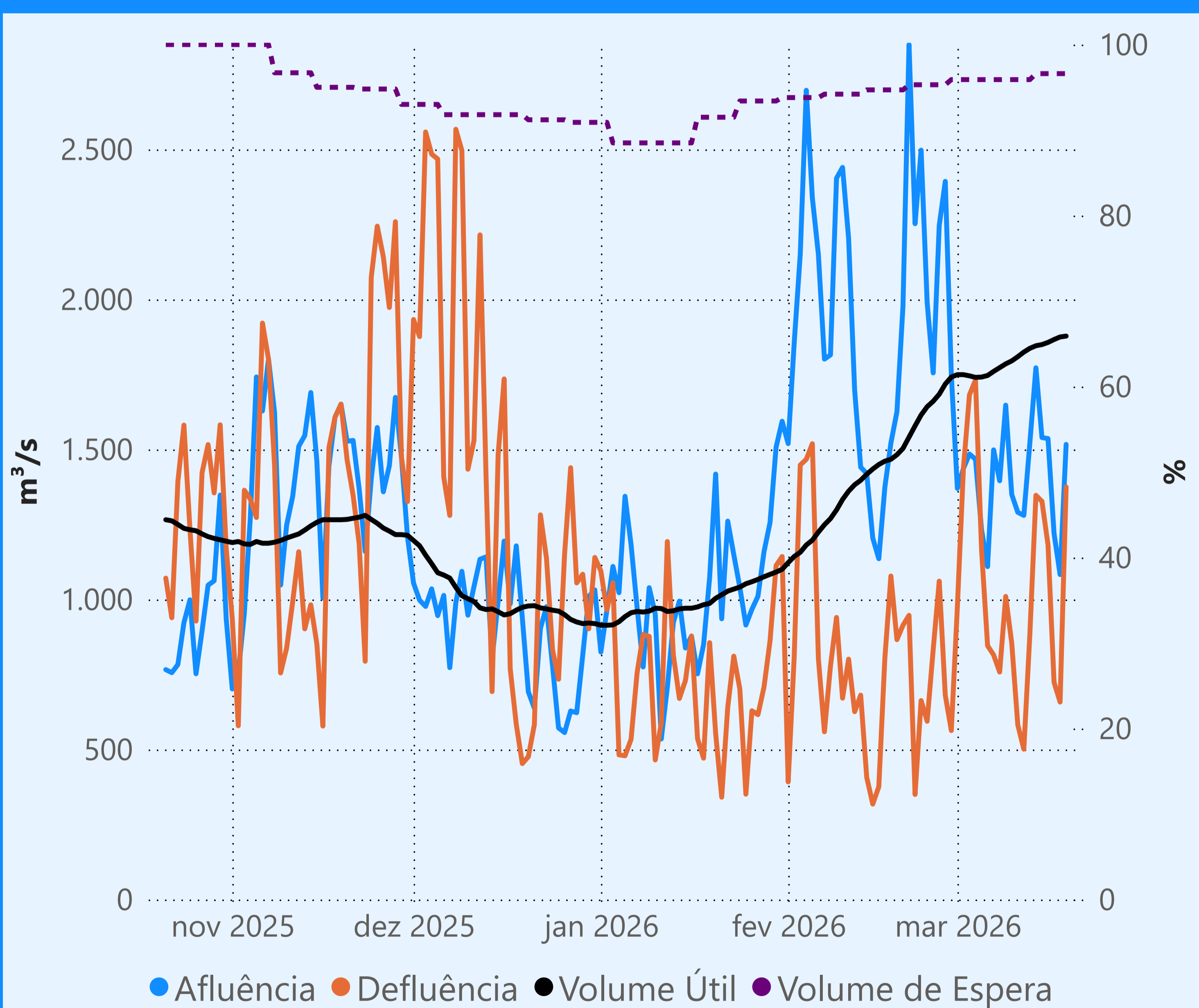
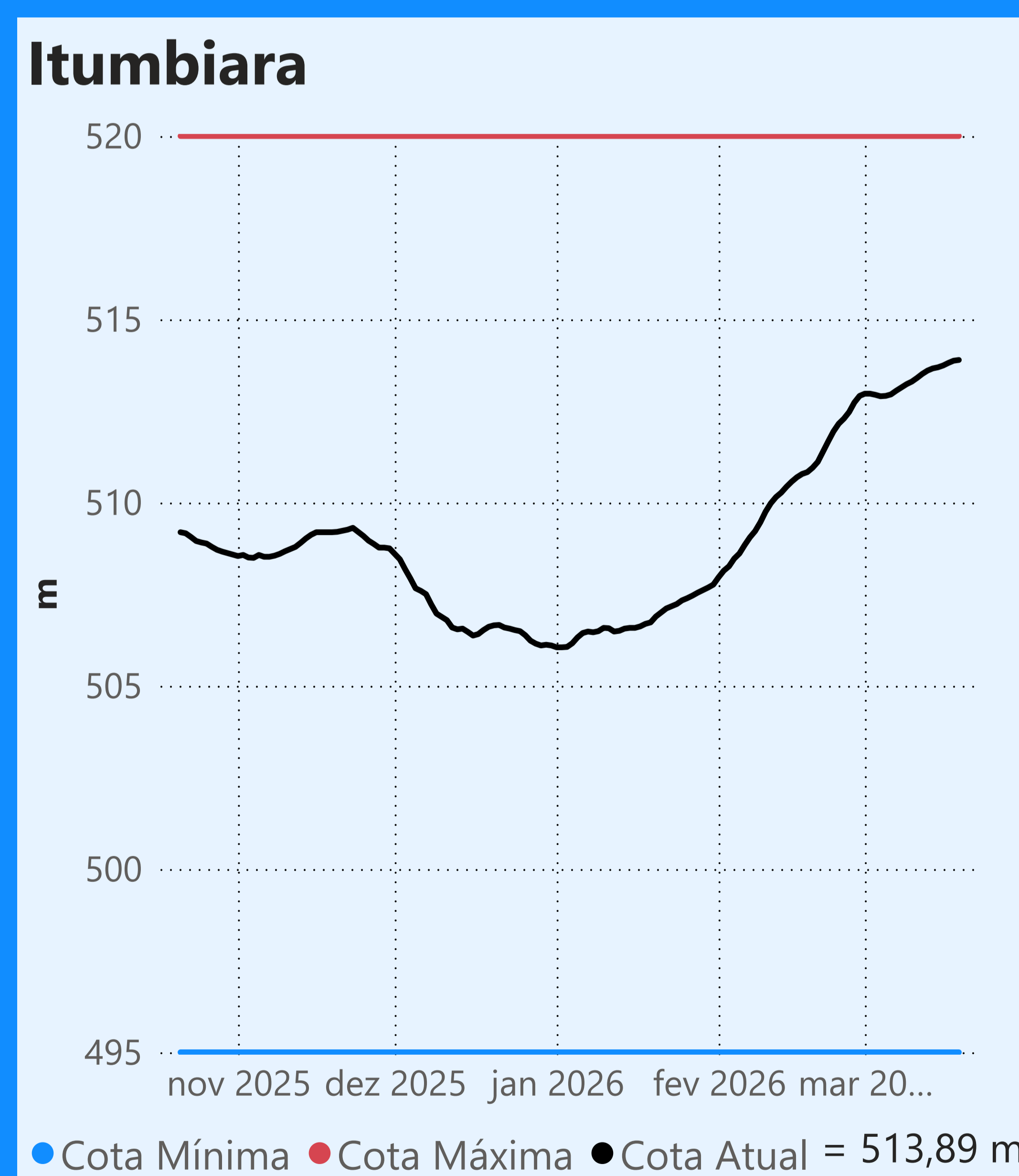
336  
março de 2026

Dia	Defluência	Dia	Defluência
1	357	16	291
2	501	17	295
3	445	18	231
4	473	19	304
5	331		
6	358		
7	244		
8	315		
9	384		
10	265		
11	210		
12	255		
13	338		
14	340		
15	453		



Faixa de Operação Normal

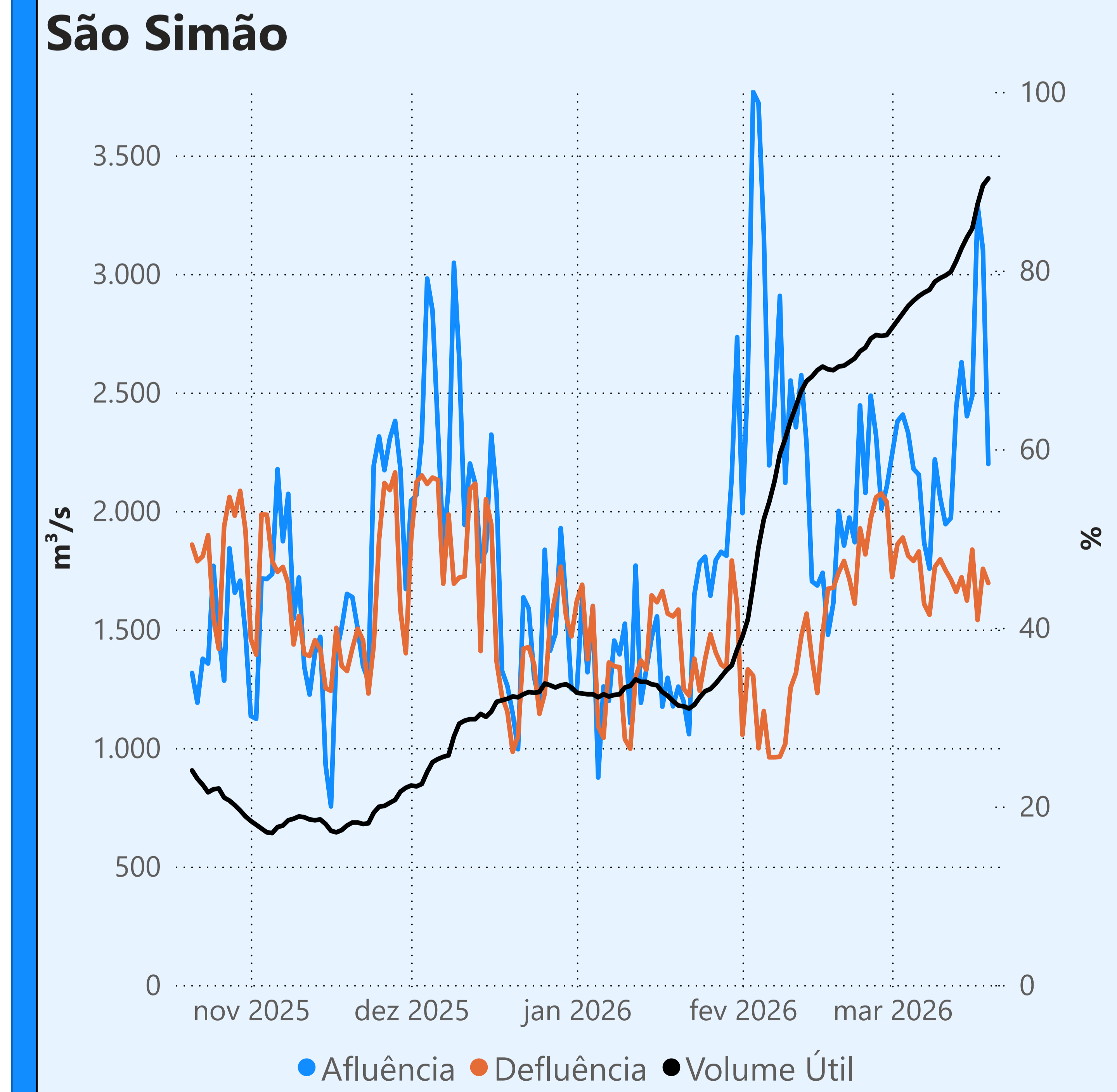
Sem restrição de vazão máxima defluente



### Vazão defluente média mensal (m³/s)

1.045  
março de 2026

Dia	Defluência	Dia	Defluência
1	975	16	1.182
2	1.436	17	724
3	1.682	18	658
4	1.731	19	1.375
5	1.167		
6	846		
7	815		
8	758		
9	1.010		
10	854		
11	582		
12	501		
13	885		
14	1.347		
15	1.327		



Faixa de Operação Normal

Sem restrição de vazão máxima defluente

Saiba mais sobre os termos técnicos da operação dos reservatórios no [Glossário do Sistema de Acompanhamento de Reservatórios - SAR da ANA](#)

Superintendência de Operações e Eventos Críticos  
Coordenação de Operação de Reservatórios e Sistemas Hídricos

Fonte: ONS  
\*Dados consistidos sujeitos a novas revisões