

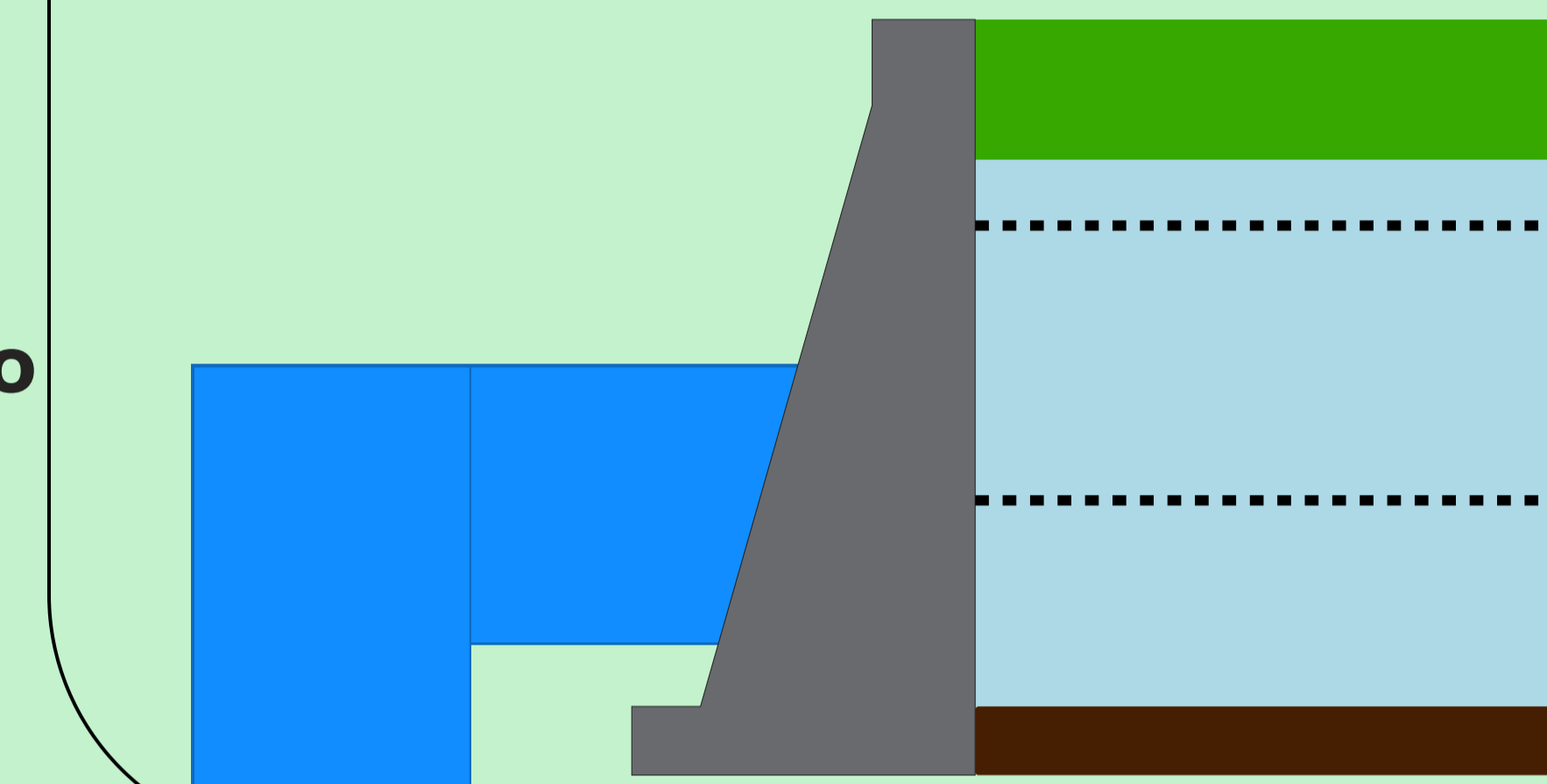
Saiba mais sobre as condições de operação do Sistema Hídrico do Rio Grande na [Resolução 193/2024](#)

Faixa de Operação Normal

Sem restrição de vazão máxima defluente

Marechal Mascarenhas de Moraes (Peixoto)

Data	Afluência (m³/s)	Defluência (m³/s)	Volume Útil (%)	Cota (m)
16/03	858	618	78,24	663,82
17/03	768	422	79,44	663,95
18/03	566	539	79,53	663,96



Luiz Carlos Barreto de Carvalho

Data	Afluência (m³/s)	Defluência (m³/s)
16/03	653	632
17/03	464	516
18/03	577	520

Jaguara

Data	Afluência (m³/s)	Defluência (m³/s)
16/03	682	710
17/03	530	627
18/03	533	571

Igarapava

Data	Afluência (m³/s)	Defluência (m³/s)
16/03	837	756
17/03	773	837
18/03	705	679

Volta Grande

Data	Afluência (m³/s)	Defluência (m³/s)
16/03	786	967
17/03	987	874
18/03	838	951

Maribondo

Data	Afluência (m³/s)	Defluência (m³/s)	Volume Útil (%)	Cota (m)
16/03	2.080	1.571	85,86	444,54
17/03	2.291	1.134	87,76	444,79
18/03	2.206	1.558	88,82	444,93

Volume útil superior ou igual a 15%

Funil Grande

Data	Afluência (m³/s)	Defluência (m³/s)	Data	Afluência (m³/s)	Defluência (m³/s)
16/03	311	327	16/03	132	131
17/03	298	290	17/03	142	142
18/03	279	263	18/03	122	121

Itutinga

Rio Grande

Furnas

Data	Afluência (m³/s)	Defluência (m³/s)	Volume Útil (%)	Cota (m)
16/03	1.317	695	55,25	761,91
17/03	616	492	55,32	761,92
18/03	729	356	55,50	761,95

Camargos

Data	Afluência (m³/s)	Defluência (m³/s)	Volume Útil (%)
16/03	138	130	97,90
17/03	116	140	97,59
18/03	112	120	97,49

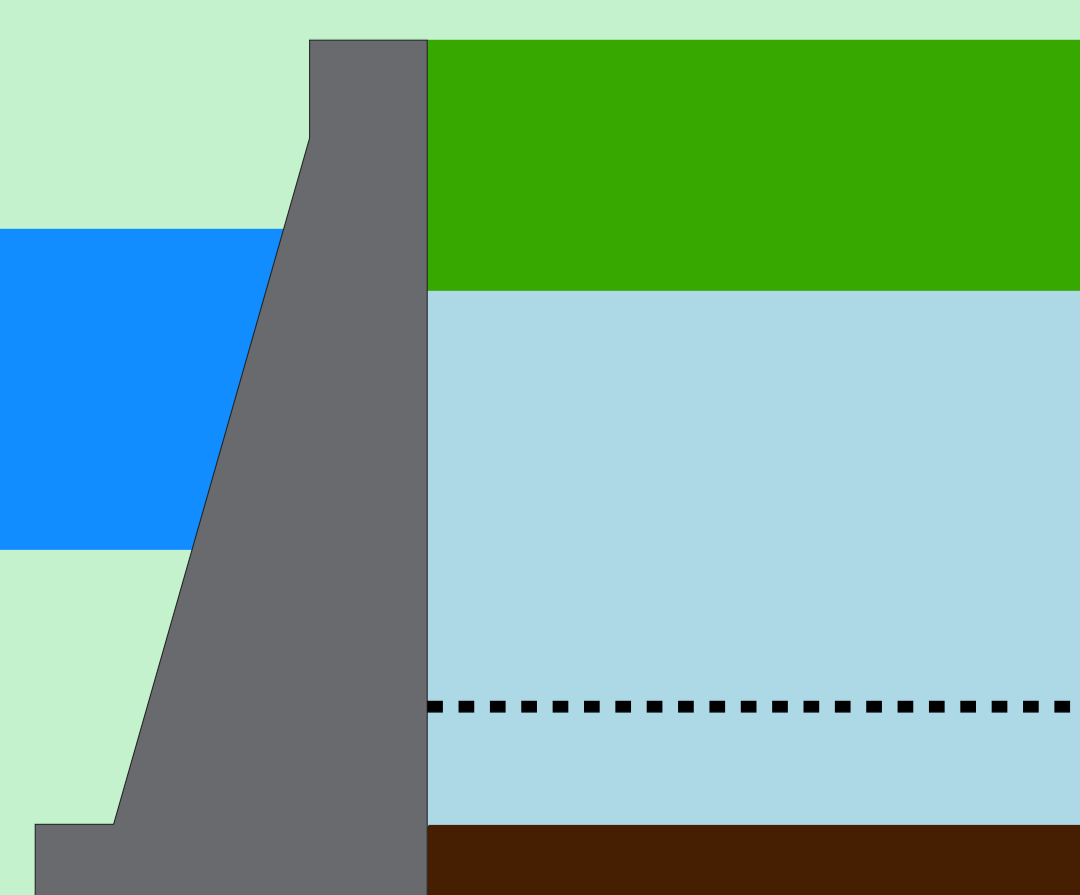
Faixa de Operação Normal

Sem restrição de vazão máxima defluente

Volume útil superior ou igual a 15%

Água Vermelha

Data	Afluência (m³/s)	Defluência (m³/s)	Volume Útil (%)	Cota (m)
16/03	2.090	2.157	67,74	380,58
17/03	1.595	1.662	67,63	380,57
18/03	1.823	1.622	67,96	380,60



Data de Referência

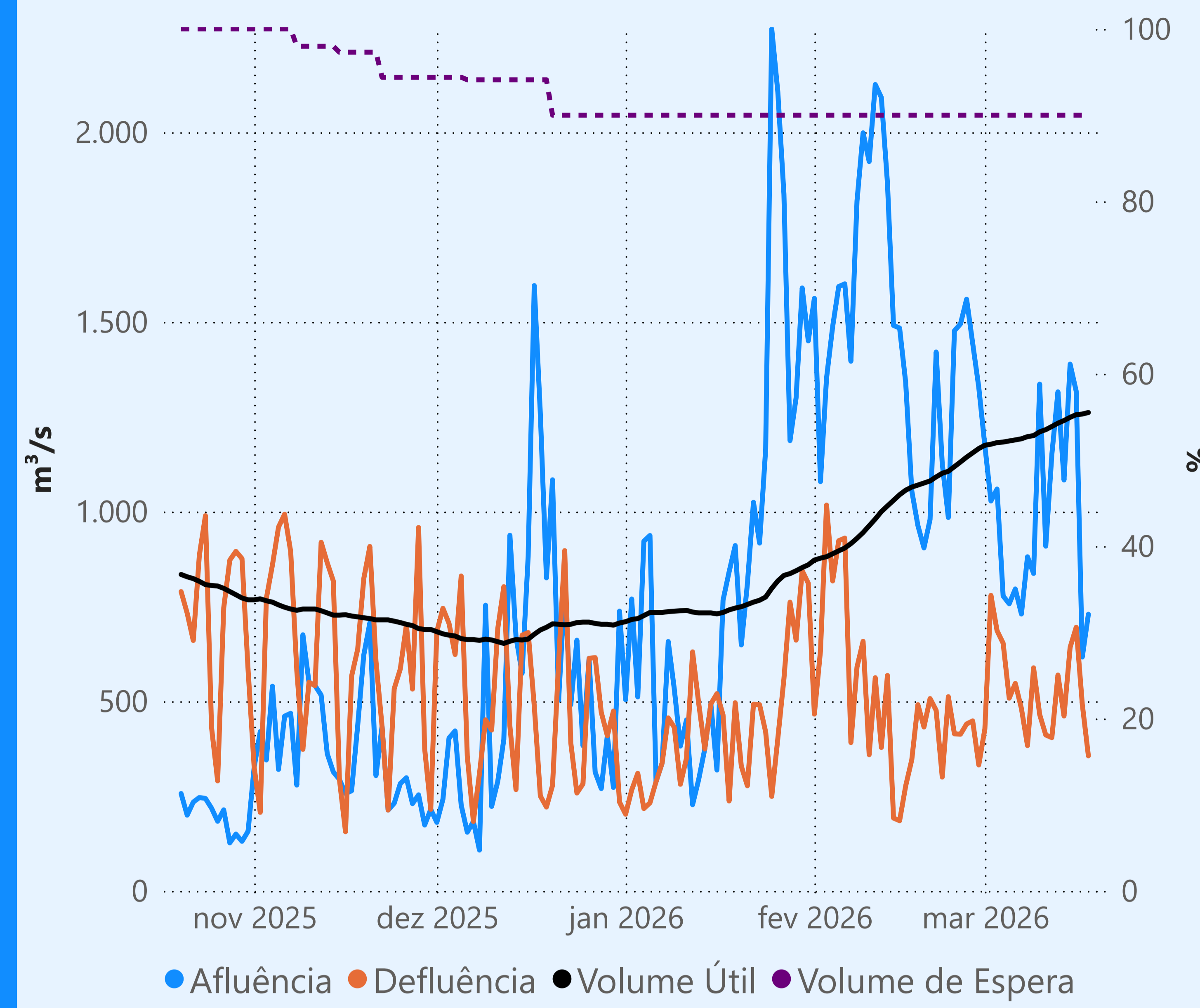
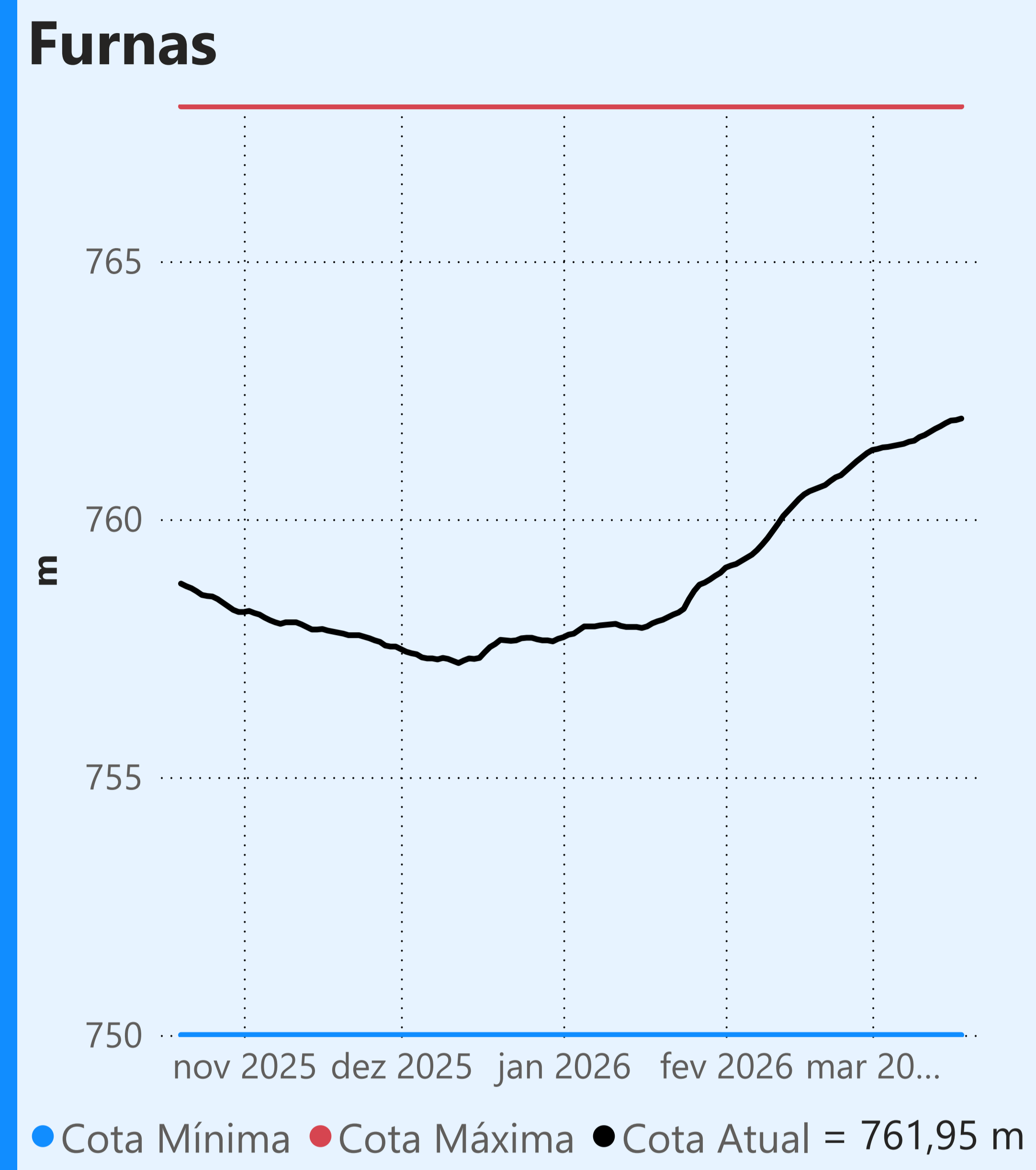
18/03/2026

Período Úmido

Rio Paranaíba

Rio Paraná

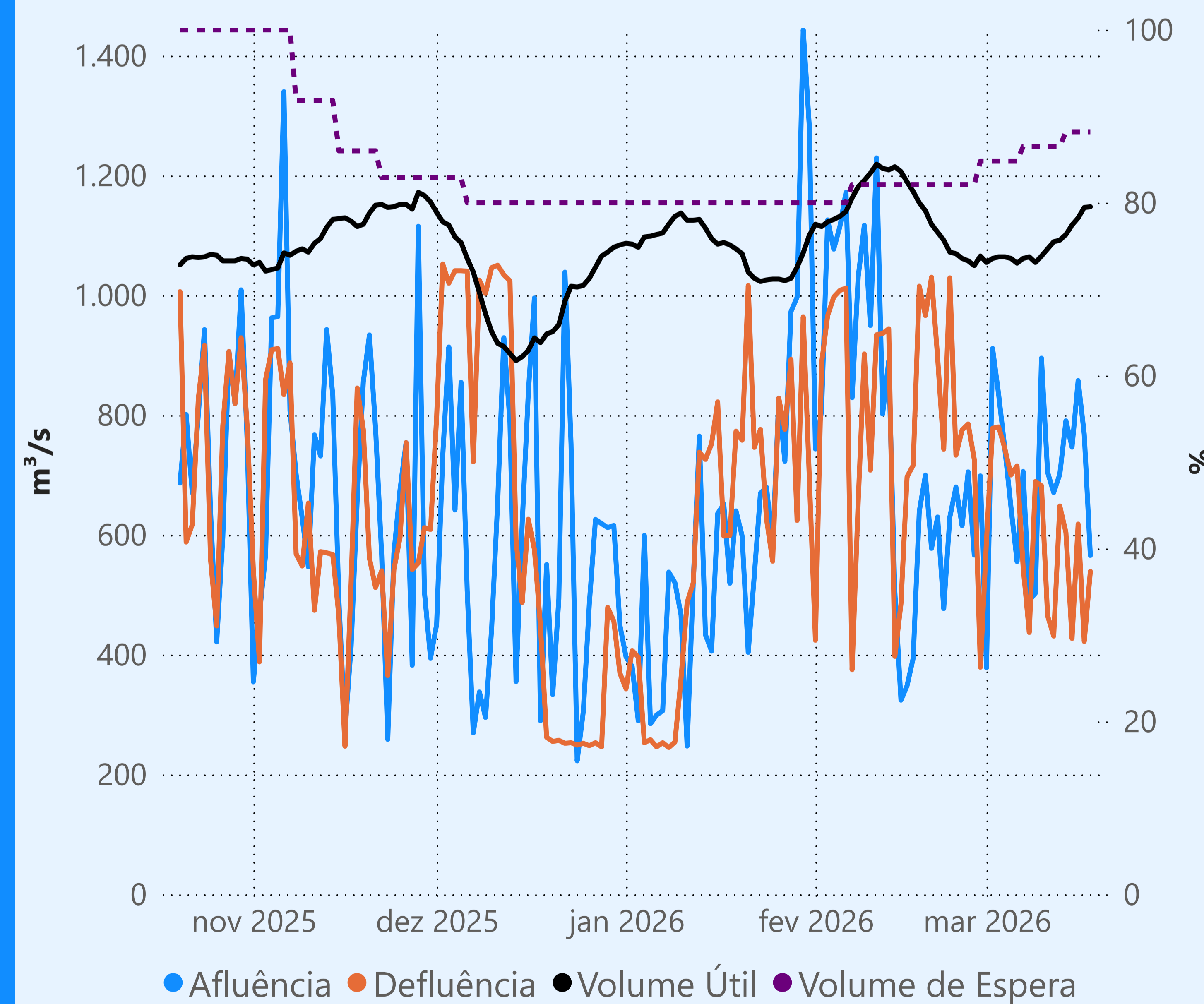
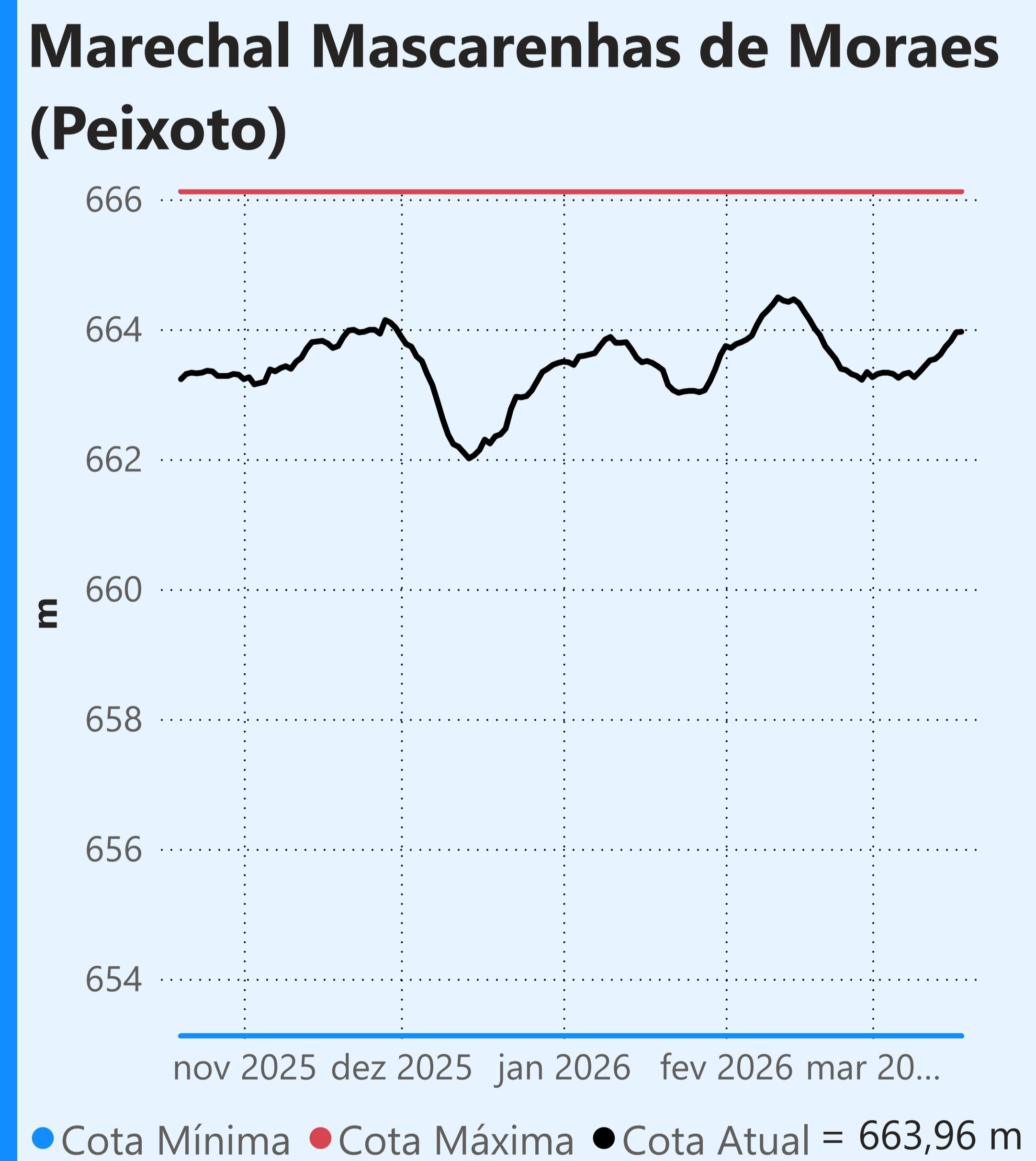
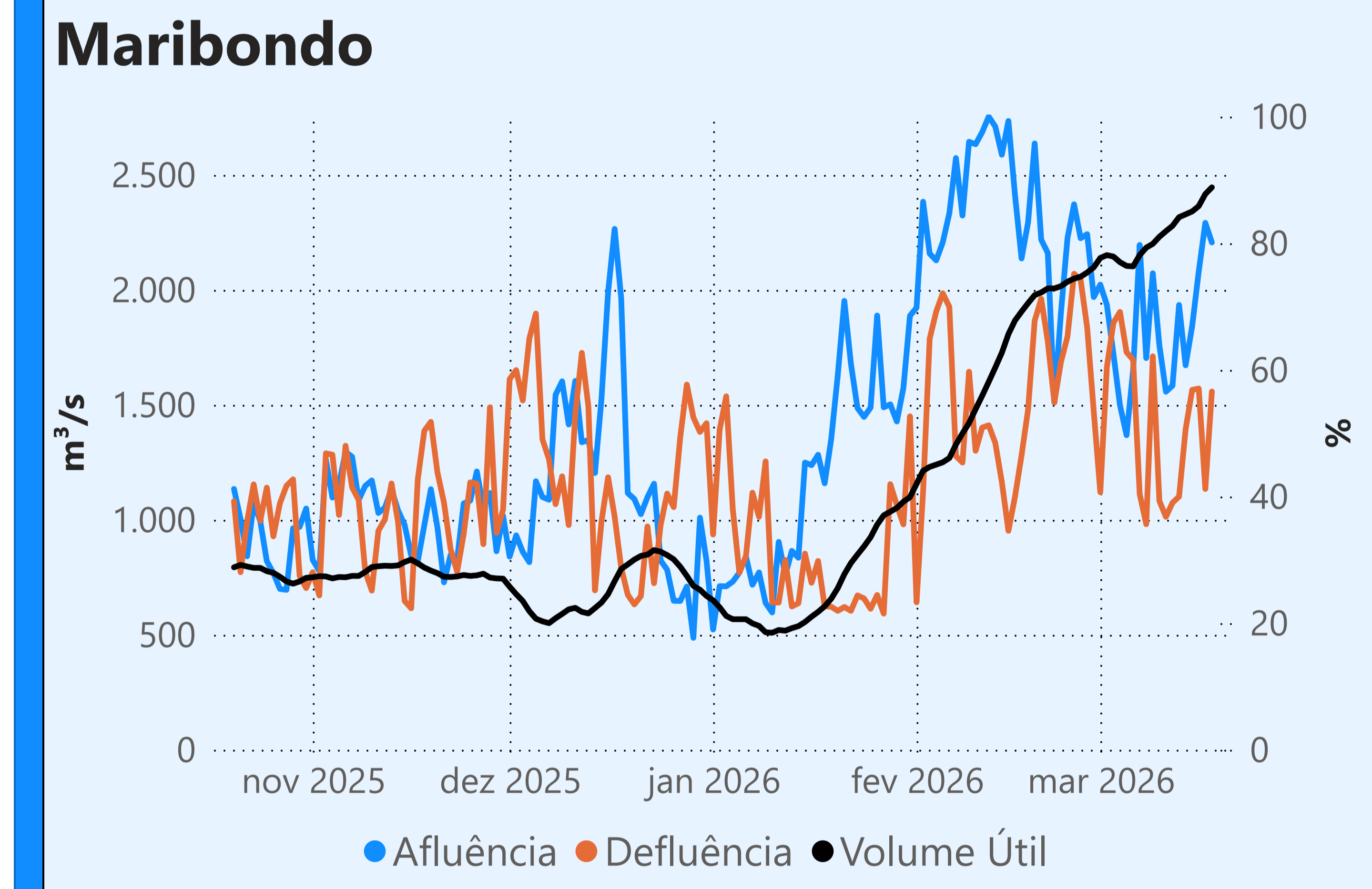
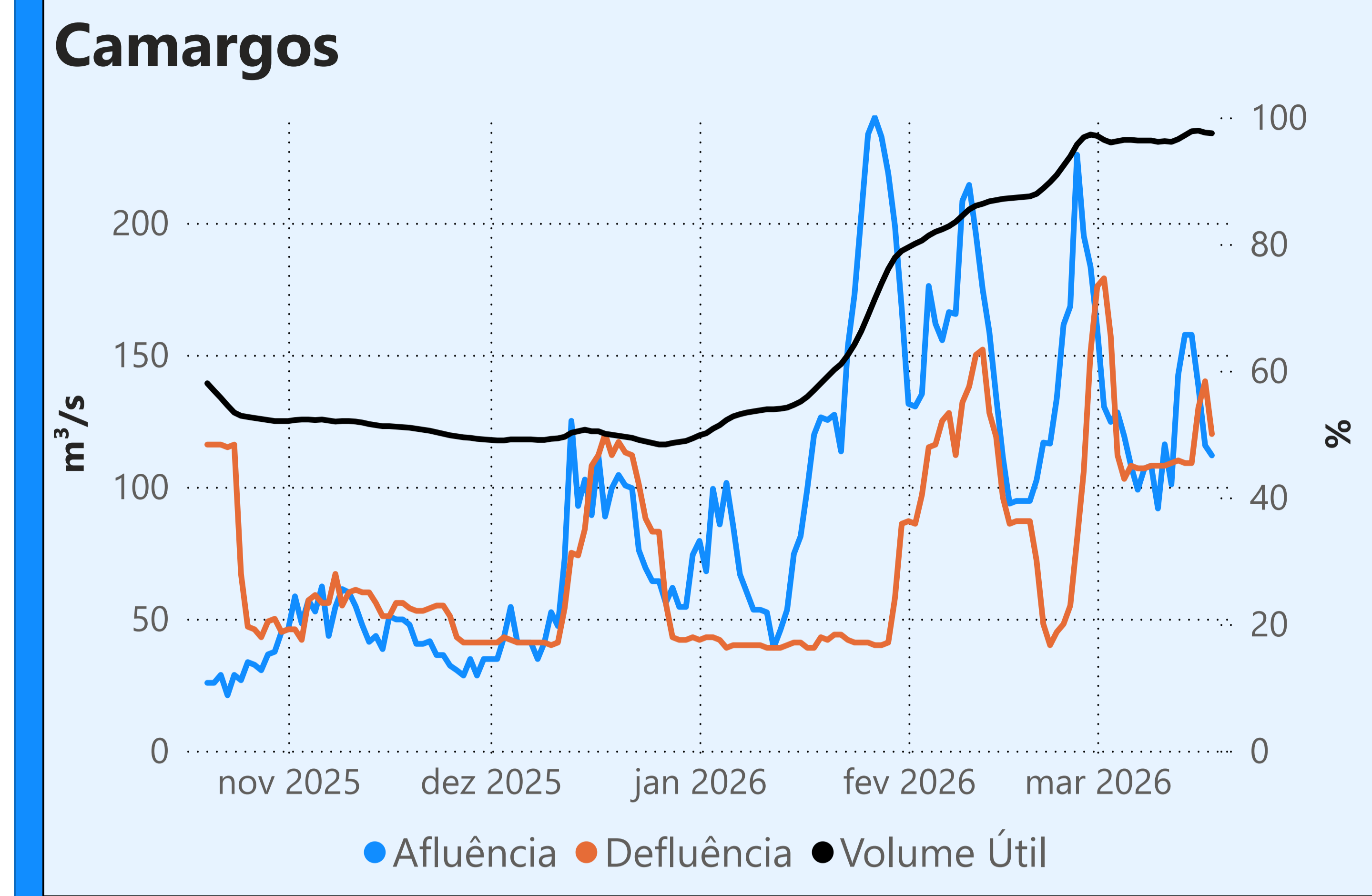
Rio Grande



Vazão defluente média mensal (m³/s)

530
março de 2026

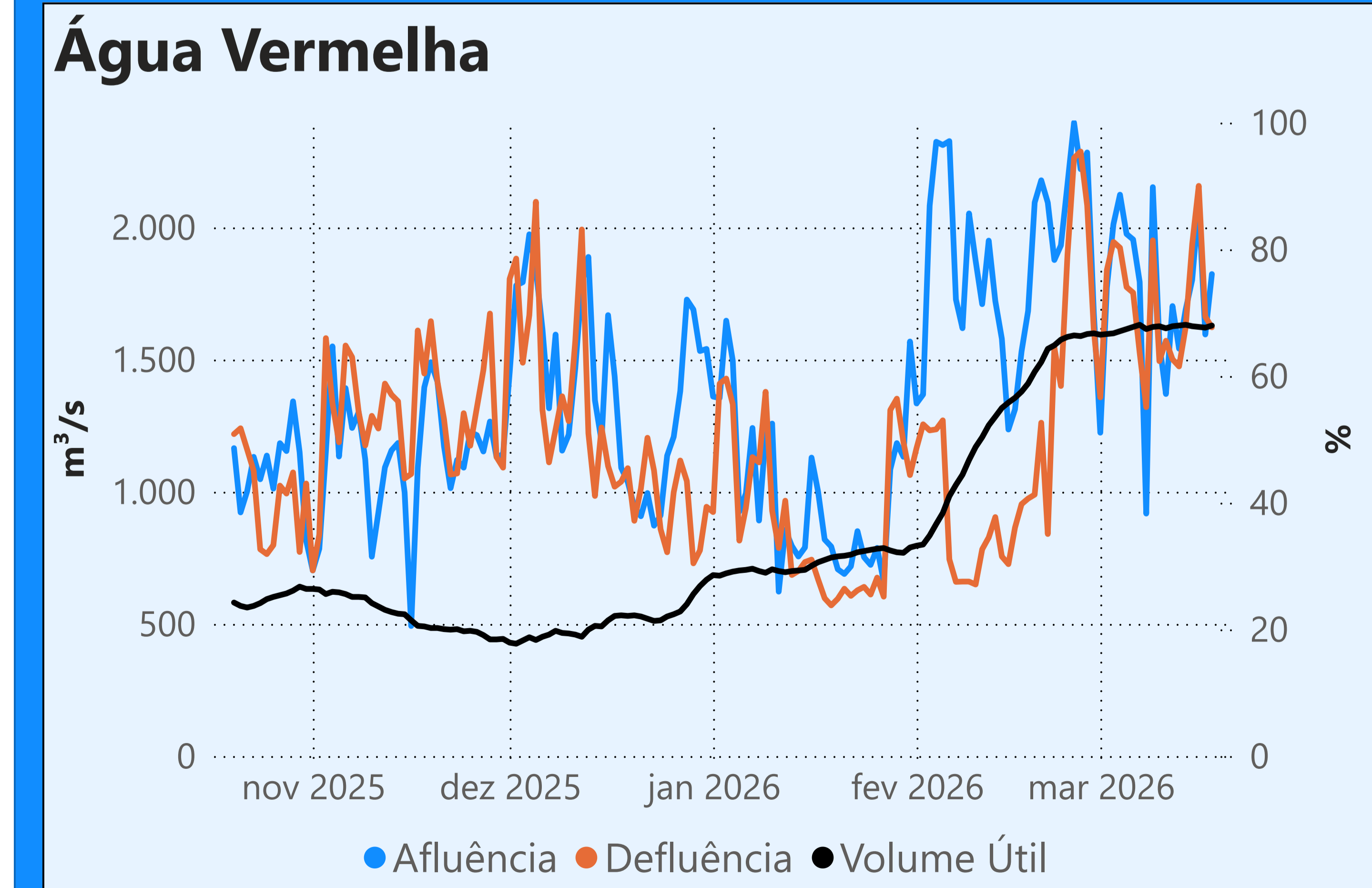
Dia	Defluência	Dia	Defluência
1	427	16	695
2	779	17	492
3	686	18	356
4	653		
5	508		
6	547		
7	481		
8	383		
9	588		
10	465		
11	411		
12	404		
13	569		
14	461		
15	642		



Vazão defluente média mensal (m³/s)

601
março de 2026

Dia	Defluência	Dia	Defluência
1	591	16	618
2	778	17	422
3	780	18	539
4	744		
5	700		
6	715		
7	546		
8	437		
9	689		
10	682		
11	465		
12	431		
13	648		
14	604		
15	427		



Faixa de Operação Normal

Sem restrição de vazão máxima defluente

Faixa de Operação Normal

Sem restrição de vazão máxima defluente

Saiba mais sobre os termos técnicos da operação dos reservatórios no [Glossário do Sistema de Acompanhamento de Reservatórios - SAR da ANA](#)

Superintendência de Operações e Eventos Críticos
Coordenação de Operação de Reservatórios e Sistemas Hídricos

Fonte: ONS
*Dados consistidos sujeitos a novas revisões

Saiba mais sobre as condições de operação do Sistema Hídrico do Rio Paranaíba na [Resolução 194/2024](#)

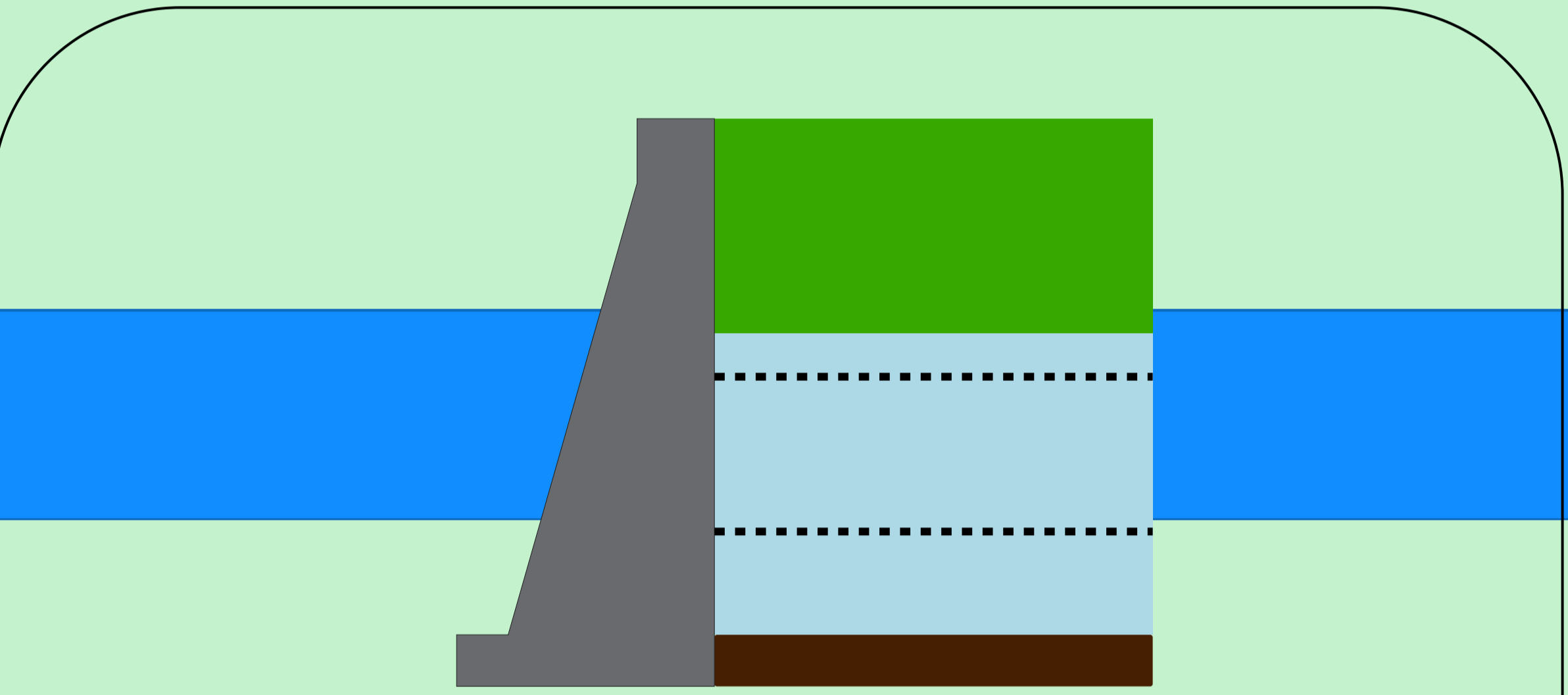
Cachoeira Dourada

Data	Afluência (m³/s)	Defluência (m³/s)
16/03	1.138	912
17/03	544	1.150
18/03	435	683

Faixa de Operação Normal
Sem restrição de vazão máxima defluente

Itumbiara

Data	Afluência (m³/s)	Defluência (m³/s)	Volume Útil (%)	Cota (m)
16/03	1.102	748	65,16	513,74
17/03	1.220	724	65,50	513,81
18/03	1.083	658	65,80	513,87



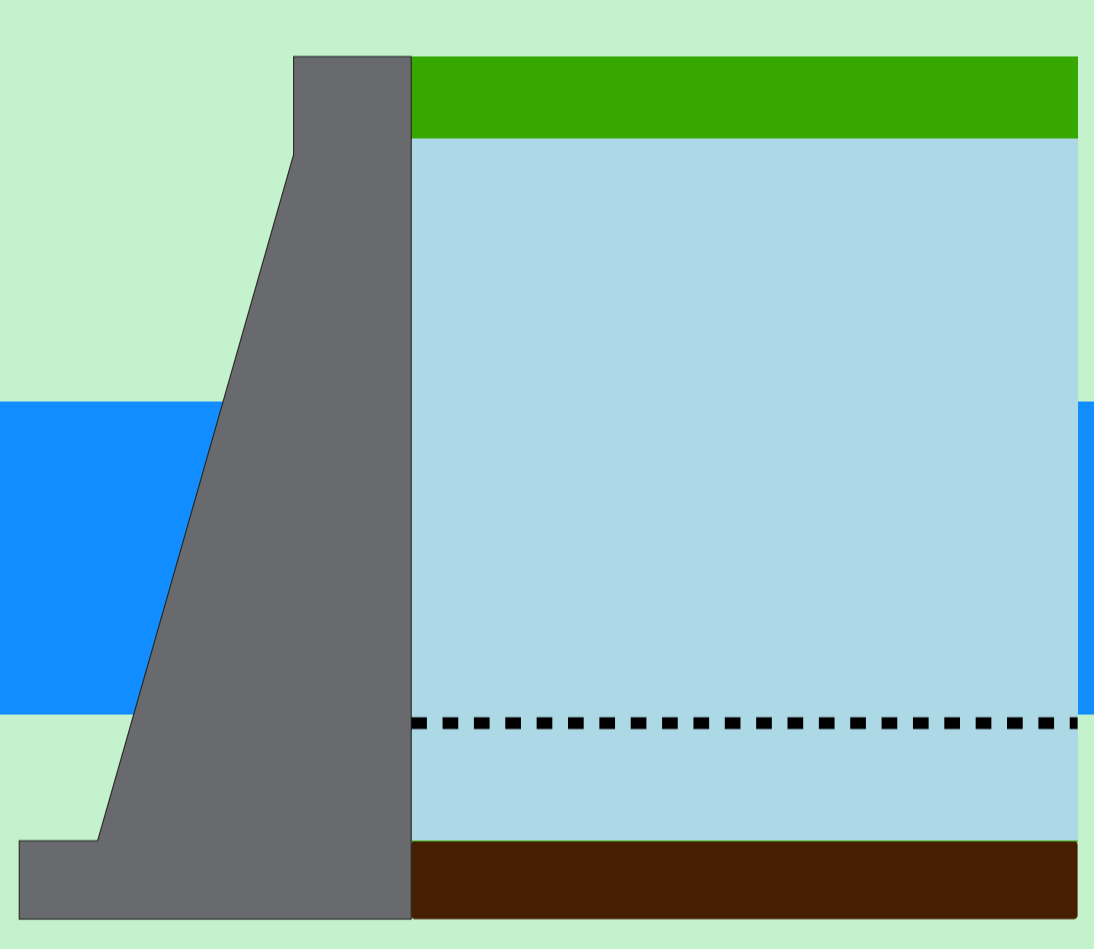
Theodomiro Carneiro Santiago (Emborcação)

Data	Afluência (m³/s)	Defluência (m³/s)	Volume Útil (%)	Cota (m)
16/03	483	291	57,92	647,09
17/03	603	295	58,12	647,17
18/03	654	231	58,40	647,28

Faixa de Operação Normal

Sem restrição de vazão máxima defluente

Volume útil superior ou igual a 15%



São Simão

Data	Afluência (m³/s)	Defluência (m³/s)	Volume Útil (%)	Cota (m)
16/03	2.485	1.837	84,71	399,60
17/03	3.290	1.540	87,44	399,87
18/03	3.101	1.756	89,54	400,07



Rio Paranaíba

Rio Paraná

Rio Grande

Data de Referência

18/03/2026

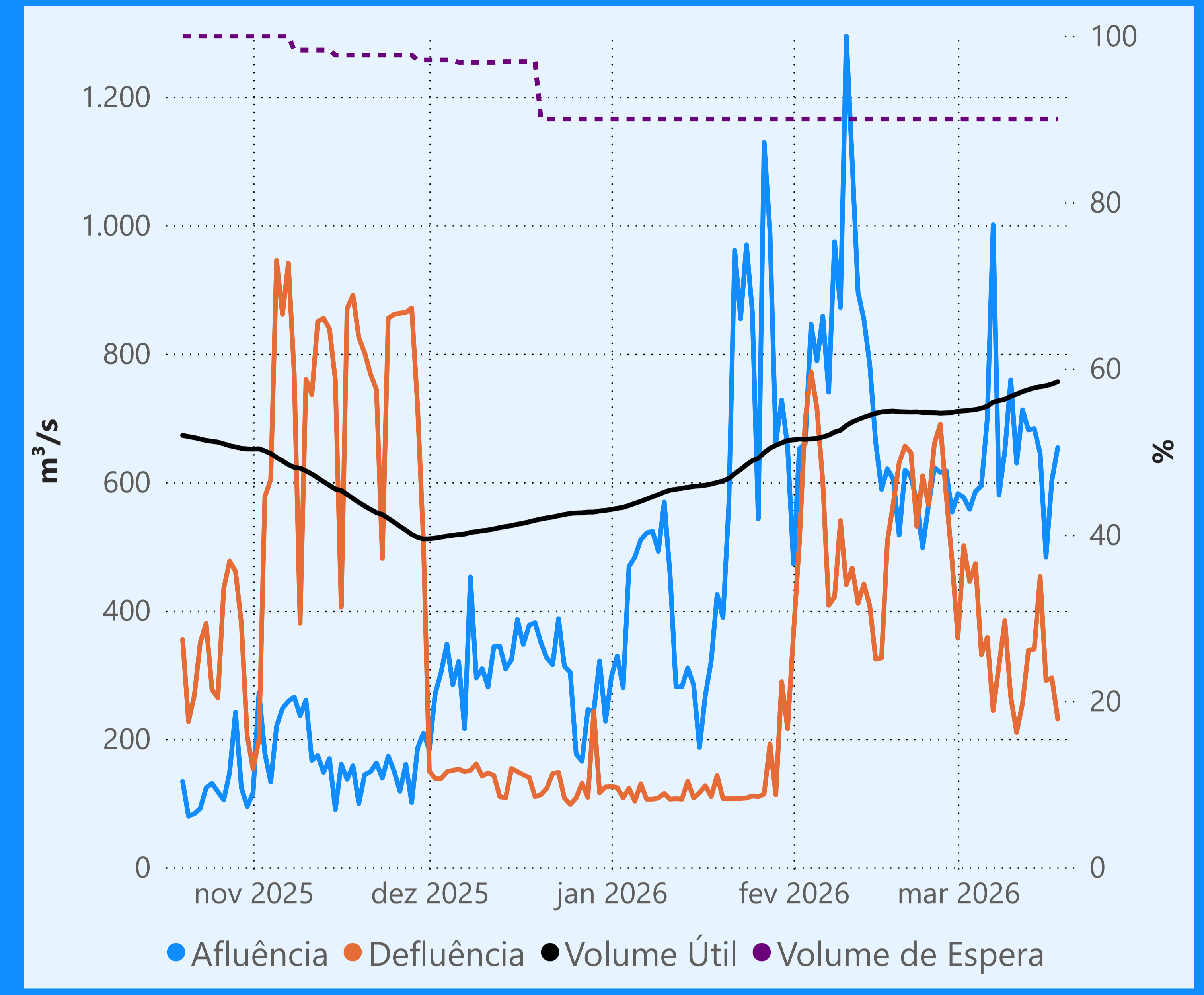
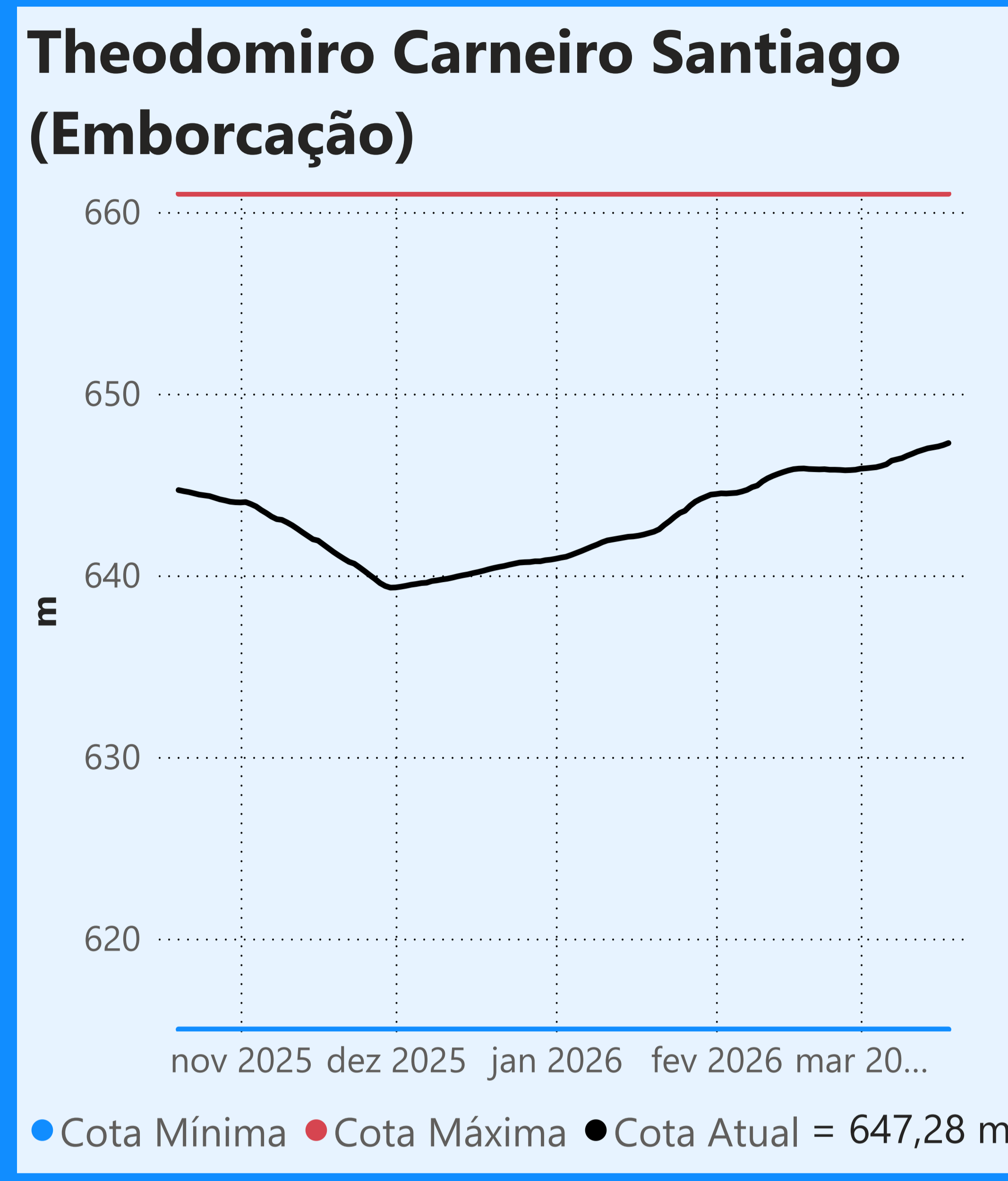
Período Úmido

Saiba mais sobre os termos técnicos da operação dos reservatórios no [Glossário do Sistema de Acompanhamento de Reservatórios - SAR da ANA](#)

Superintendência de Operações e Eventos Críticos
Coordenação de Operação de Reservatórios e Sistemas Hídricos

Fonte: ONS

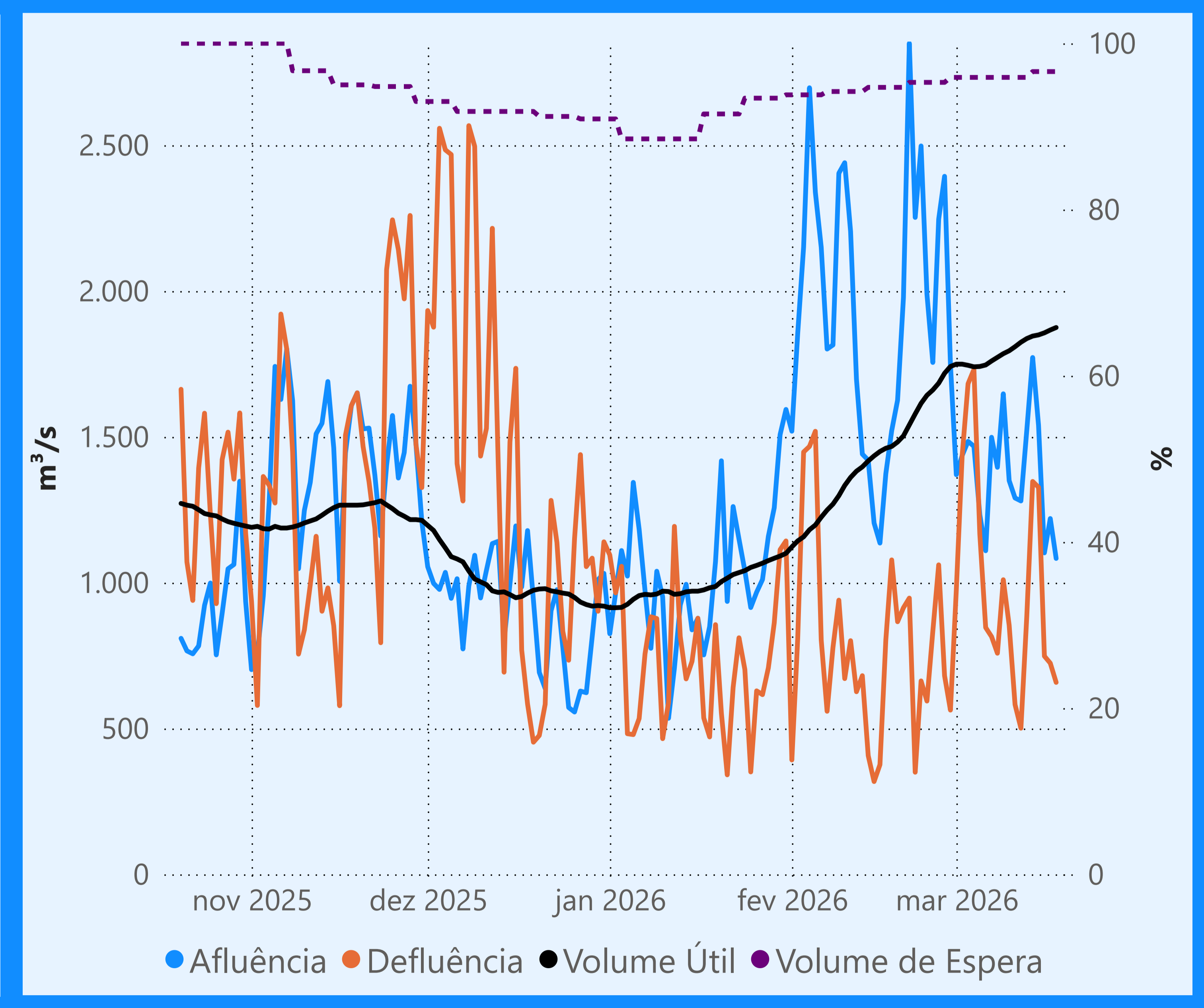
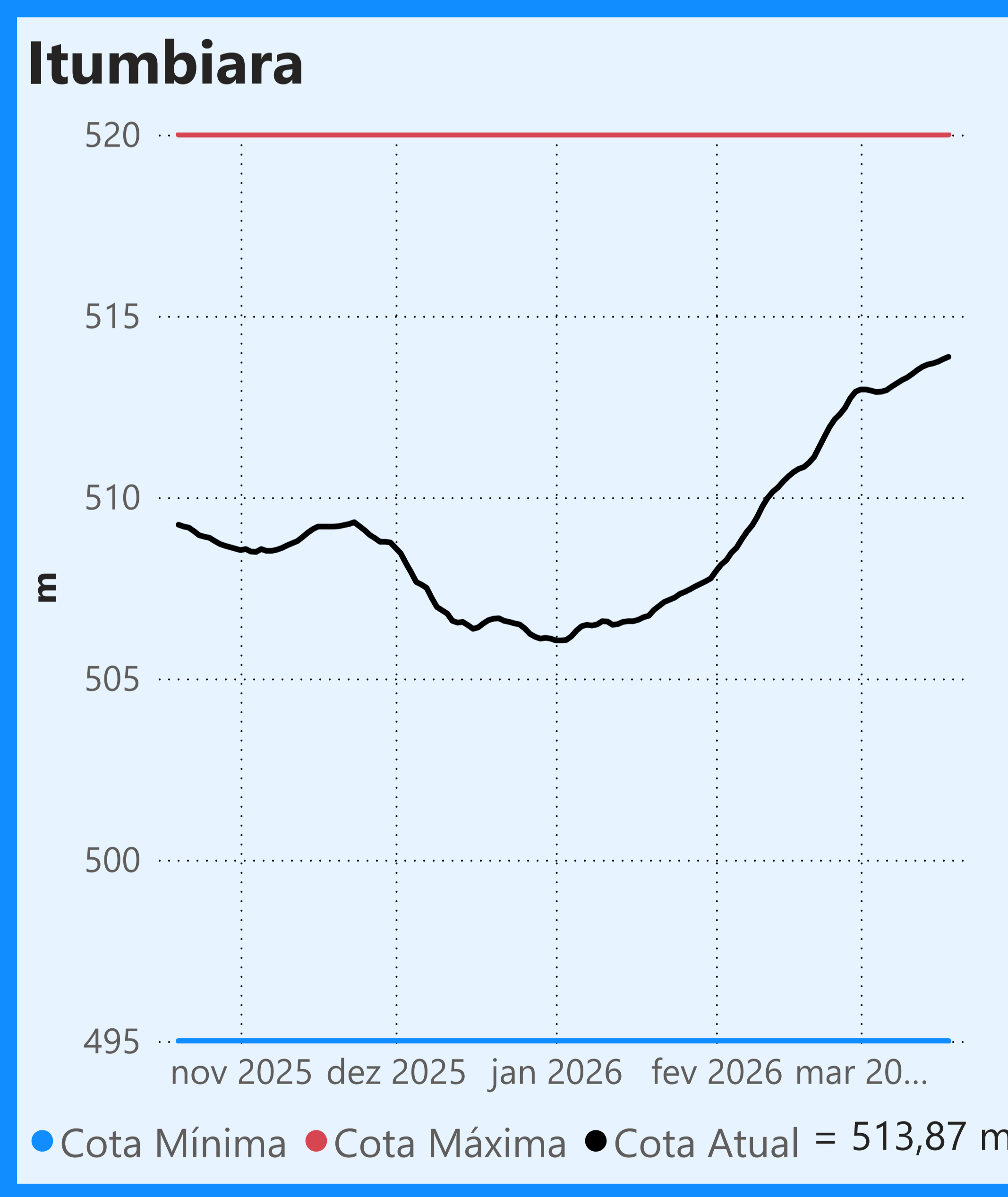
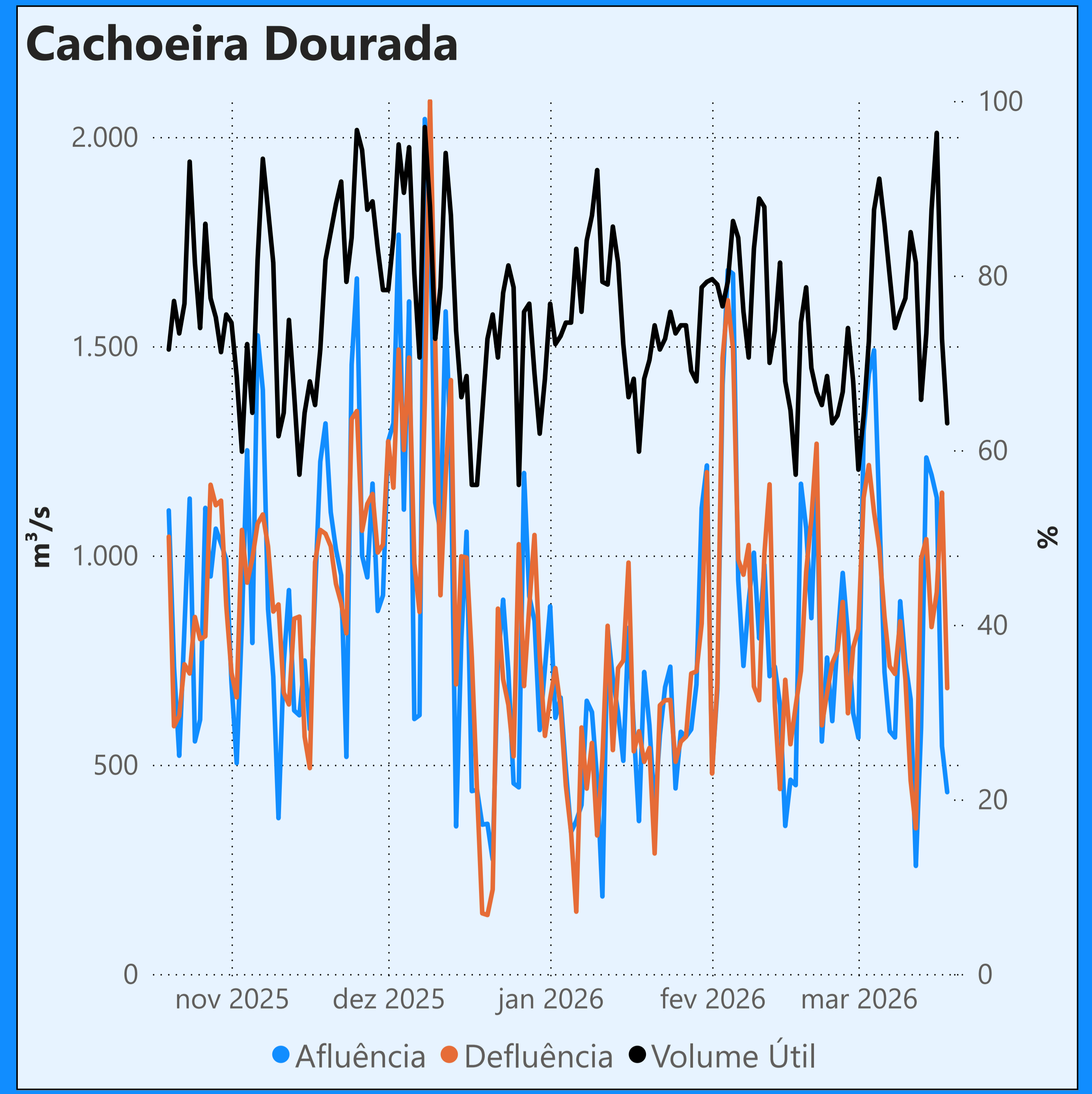
*Dados consistidos sujeitos a novas revisões



Vazão defluente média mensal (m³/s)

338
março de 2026

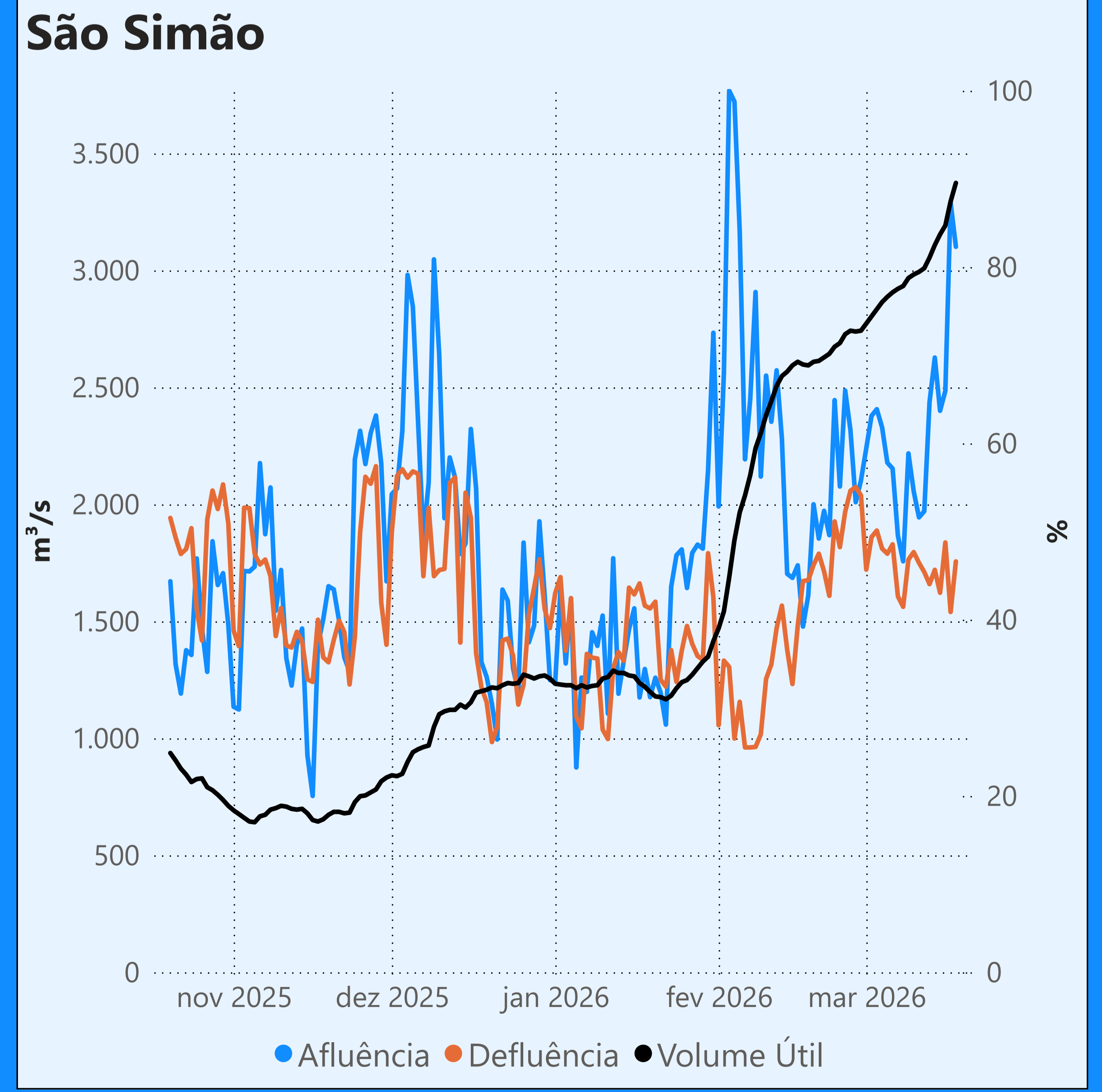
Dia	Defluência	Dia	Defluência
1	357	16	291
2	501	17	295
3	445	18	231
4	473		
5	331		
6	358		
7	244		
8	315		
9	384		
10	265		
11	210		
12	255		
13	338		
14	340		
15	453		



Vazão defluente média mensal (m³/s)

1.003
março de 2026

Dia	Defluência	Dia	Defluência
1	975	16	748
2	1.436	17	724
3	1.682	18	658
4	1.731		
5	1.167		
6	846		
7	815		
8	758		
9	1.010		
10	854		
11	582		
12	501		
13	885		
14	1.347		
15	1.327		



Faixa de Operação Normal

Sem restrição de vazão máxima defluente

Faixa de Operação Normal

Sem restrição de vazão máxima defluente

Saiba mais sobre os termos técnicos da operação dos reservatórios no [Glossário do Sistema de Acompanhamento de Reservatórios - SAR da ANA](#)

Superintendência de Operações e Eventos Críticos
Coordenação de Operação de Reservatórios e Sistemas Hídricos

Fonte: ONS
*Dados consistidos sujeitos a novas revisões