

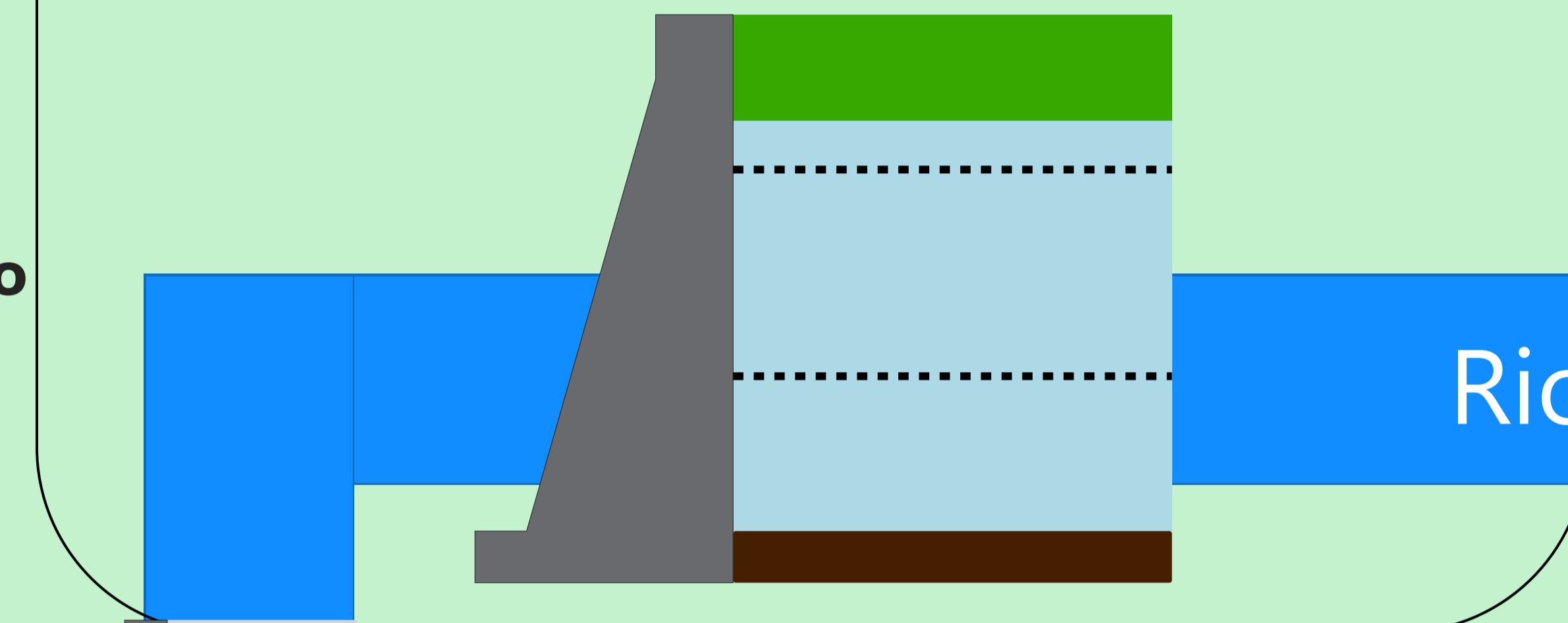
Saiba mais sobre as condições de operação do Sistema Hídrico do Rio Grande na [Resolução 193/2024](#)

Faixa de Operação Normal

Sem restrição de vazão máxima defluente

Marechal Mascarenhas de Moraes (Peixoto)

Data	Afluência (m³/s)	Defluência (m³/s)	Volume Útil (%)	Cota (m)
15/03	746	427	77,41	663,73
16/03	858	618	78,24	663,82
17/03	768	422	79,44	663,95



Luiz Carlos Barreto de Carvalho

Data	Afluência (m³/s)	Defluência (m³/s)
15/03	472	519
16/03	653	632
17/03	464	516

Jaguara

Data	Afluência (m³/s)	Defluência (m³/s)
15/03	528	354
16/03	682	710
17/03	530	627

Igarapava

Data	Afluência (m³/s)	Defluência (m³/s)
15/03	393	376
16/03	837	756
17/03	773	837

Volta Grande

Data	Afluência (m³/s)	Defluência (m³/s)
15/03	533	672
16/03	786	967
17/03	987	874

Maribondo

Data	Afluência (m³/s)	Defluência (m³/s)	Volume Útil (%)	Cota (m)
15/03	1.843	1.565	85,02	444,43
16/03	2.080	1.571	85,86	444,54
17/03	2.291	1.134	87,76	444,79

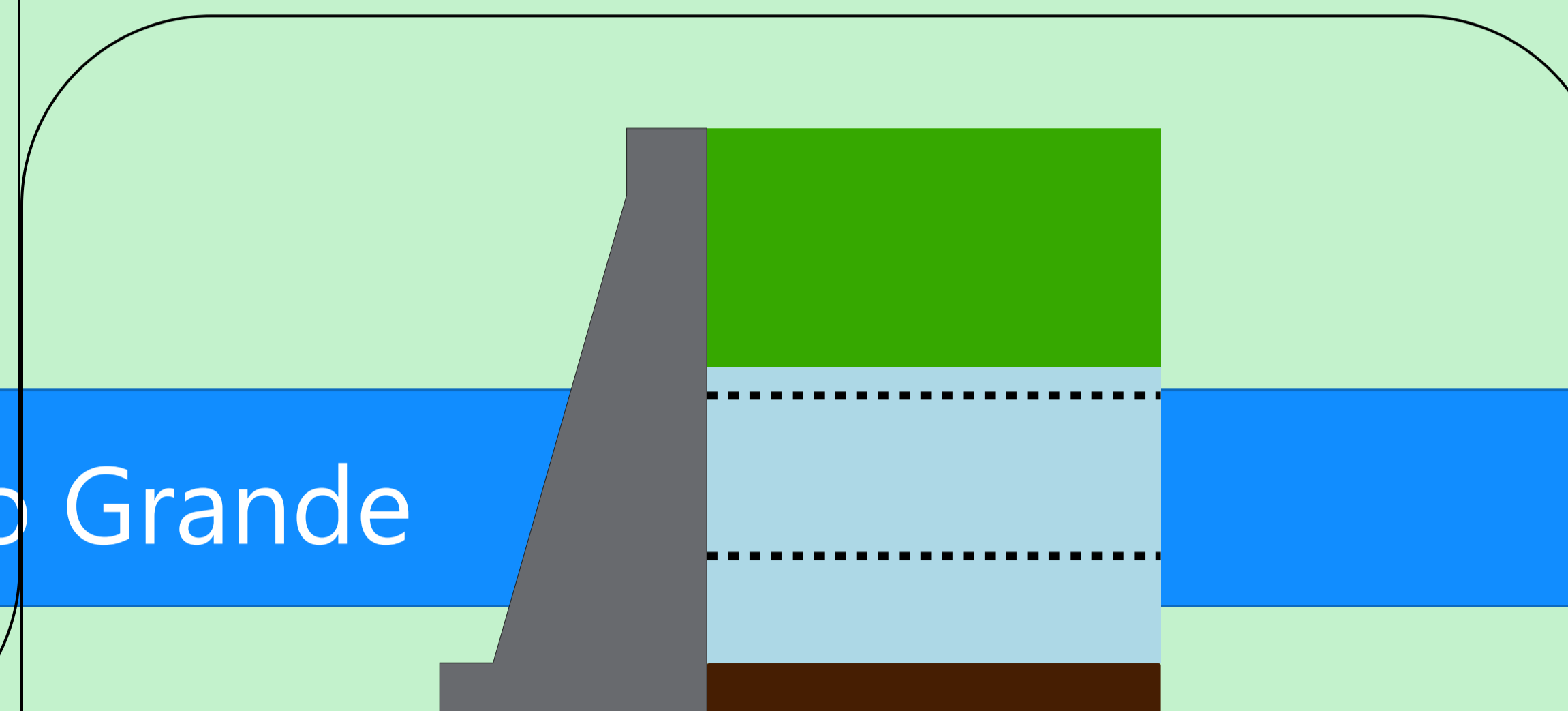
Volume útil superior ou igual a 15%

Funil Grande

Data	Afluência (m³/s)	Defluência (m³/s)
15/03	315	327
16/03	311	327
17/03	298	290

Itutinga

Data	Afluência (m³/s)	Defluência (m³/s)
15/03	110	109
16/03	132	131
17/03	142	142



Furnas

Data	Afluência (m³/s)	Defluência (m³/s)	Volume Útil (%)	Cota (m)
15/03	1.389	642	54,94	761,86
16/03	1.317	695	55,25	761,91
17/03	616	492	55,32	761,92

Faixa de Operação Normal

Sem restrição de vazão máxima defluente

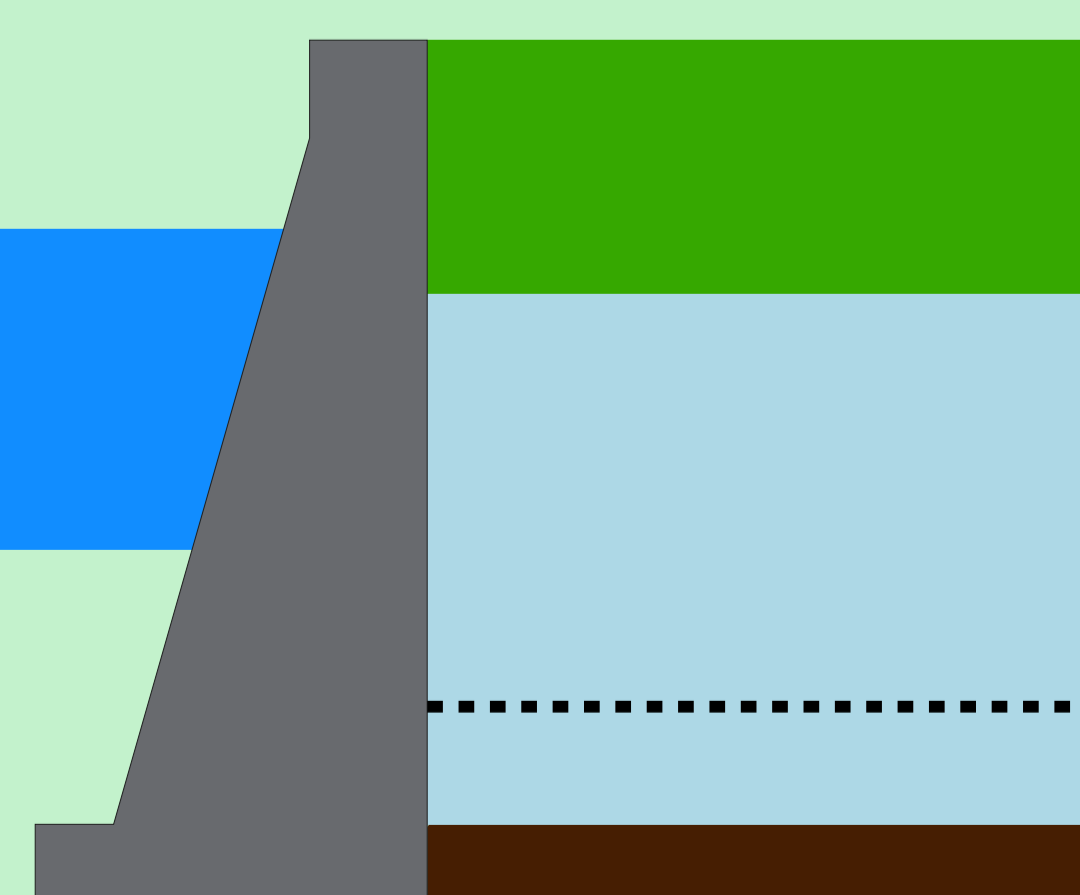
Camargos

Data	Afluência (m³/s)	Defluência (m³/s)	Volume Útil (%)
15/03	158	109	97,80
16/03	138	130	97,90
17/03	116	140	97,59

Volume útil superior ou igual a 15%

Água Vermelha

Data	Afluência (m³/s)	Defluência (m³/s)	Volume Útil (%)	Cota (m)
15/03	1.802	1.936	67,85	380,59
16/03	2.090	2.157	67,74	380,58
17/03	1.595	1.662	67,63	380,57



Data de Referência

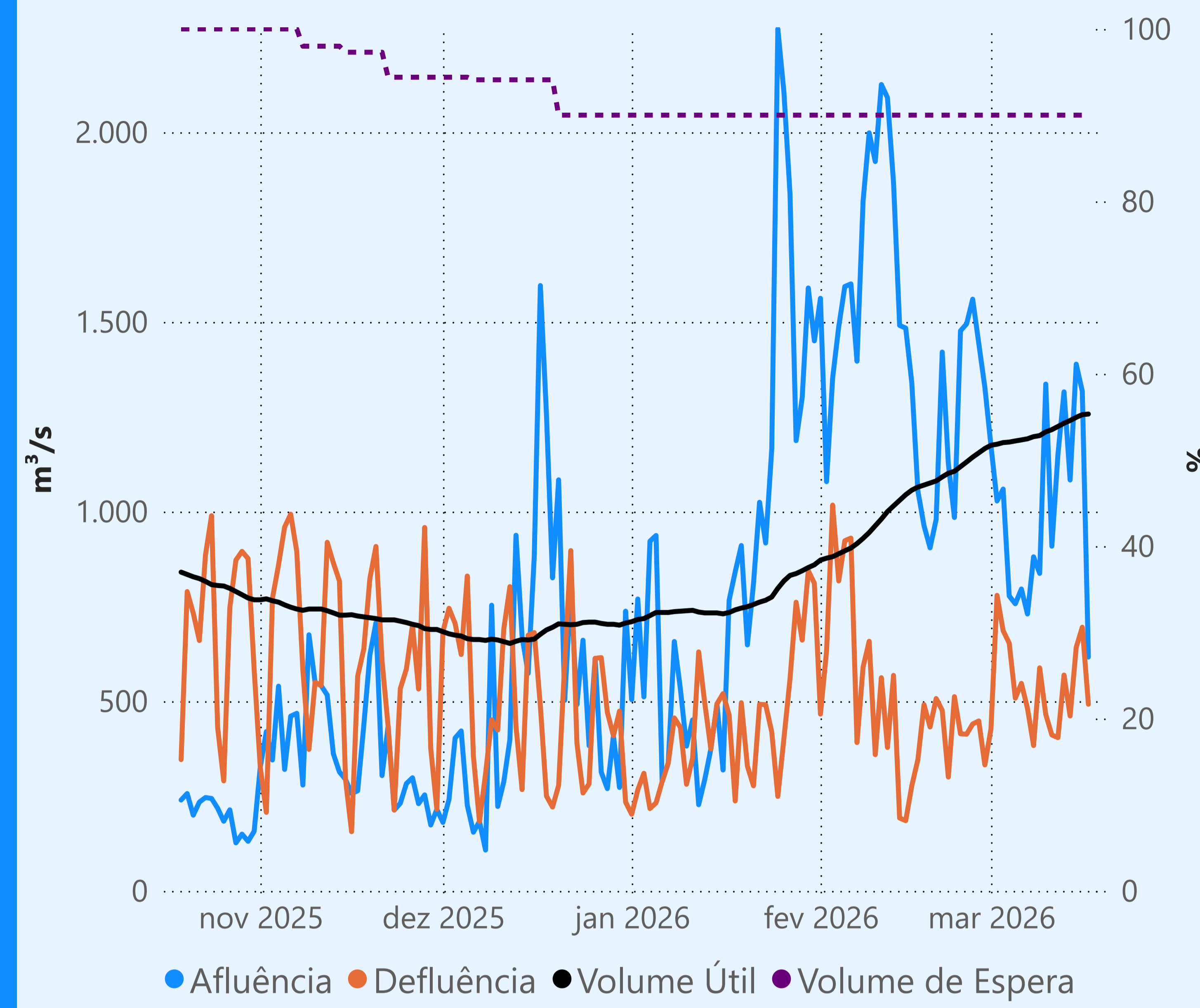
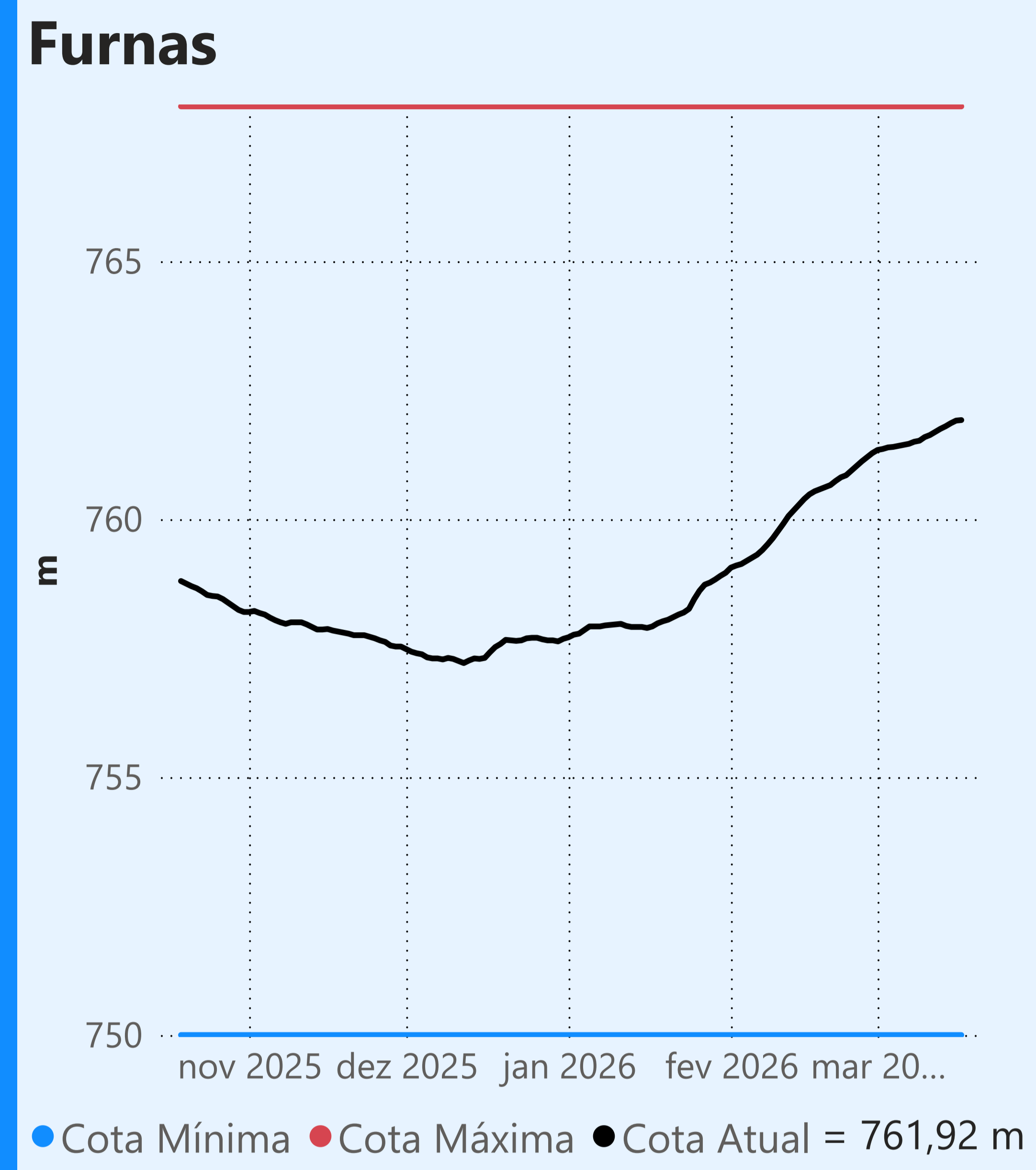
17/03/2026

Período Úmido

Rio Paranaíba

Rio Paraná

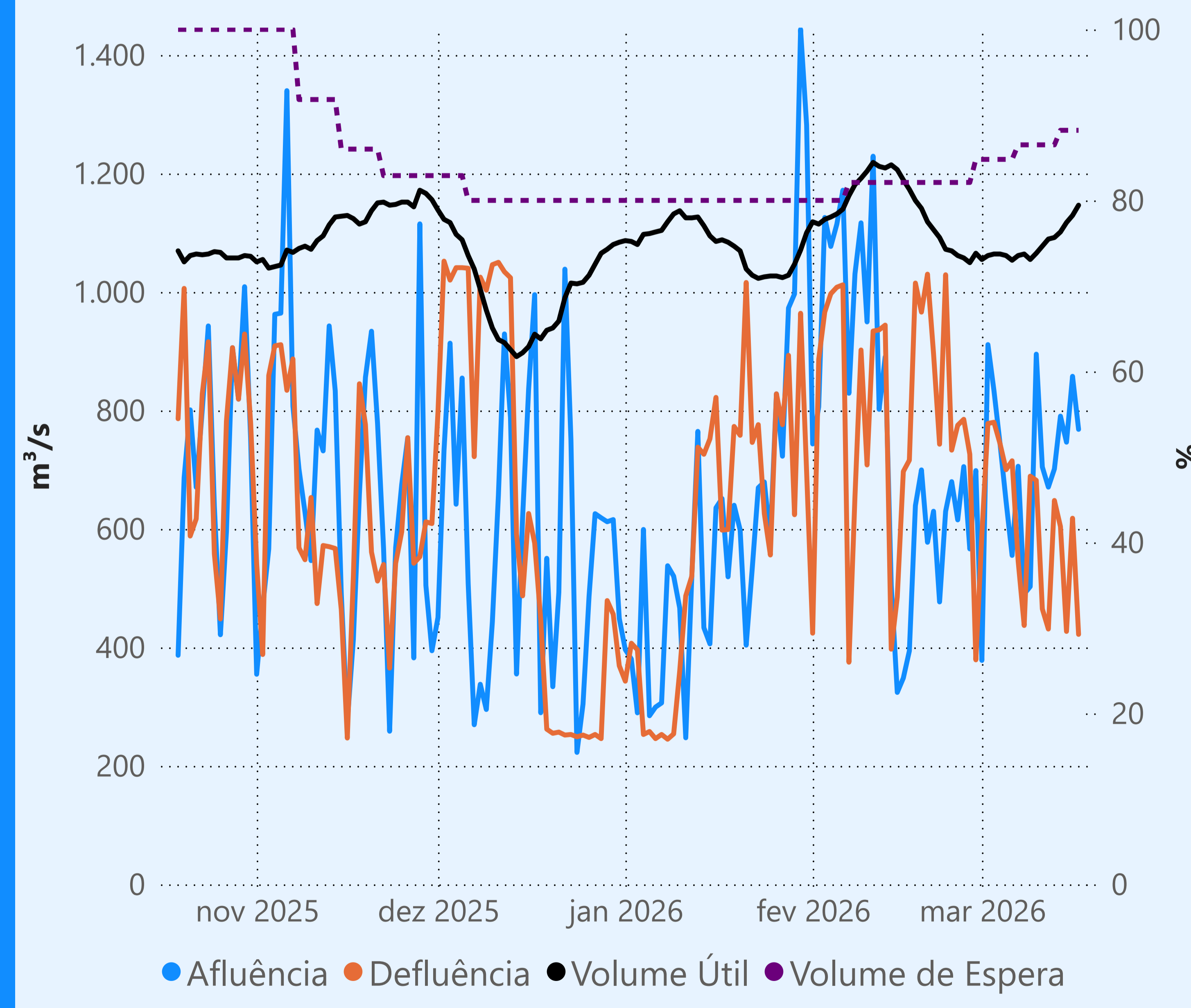
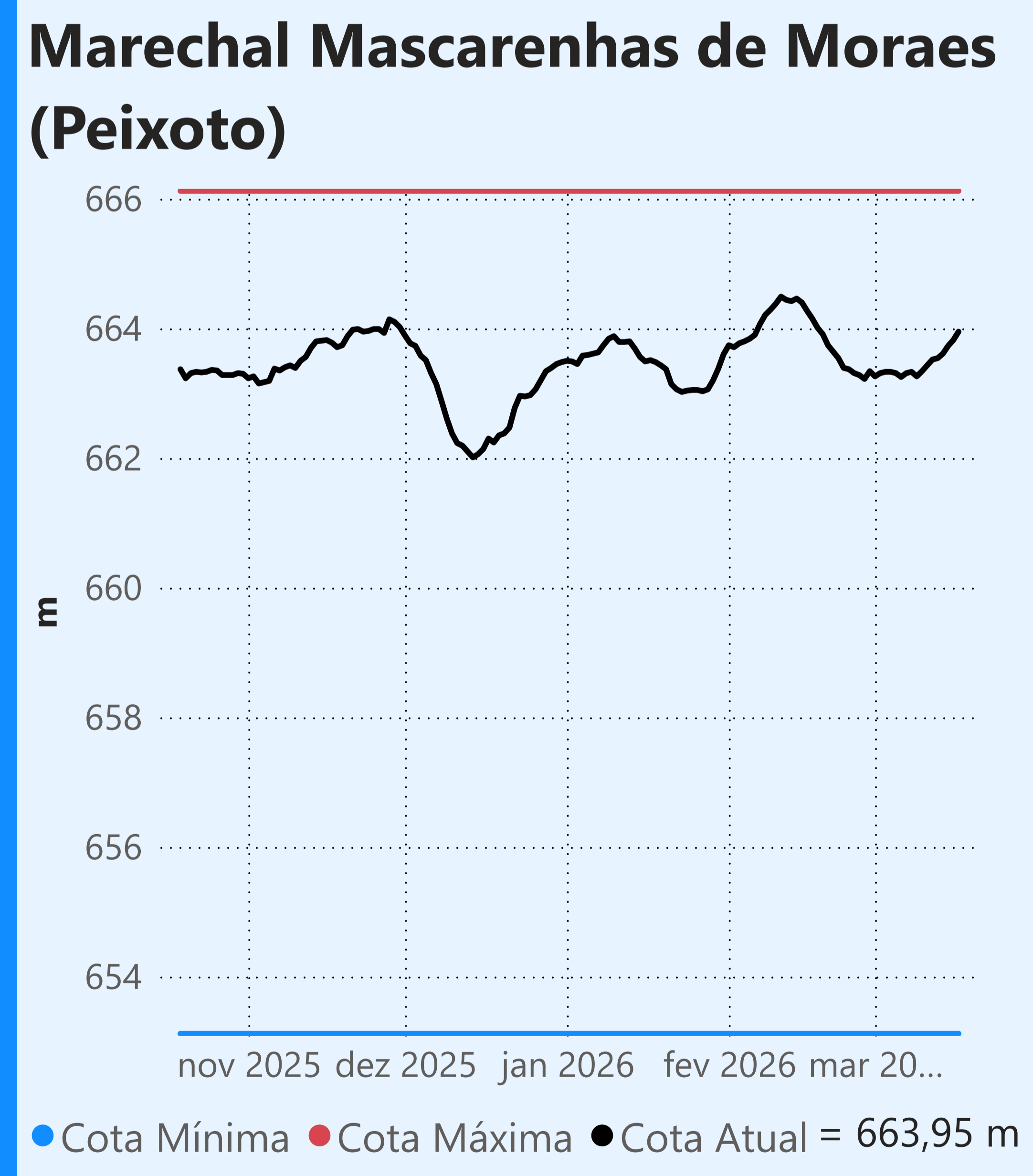
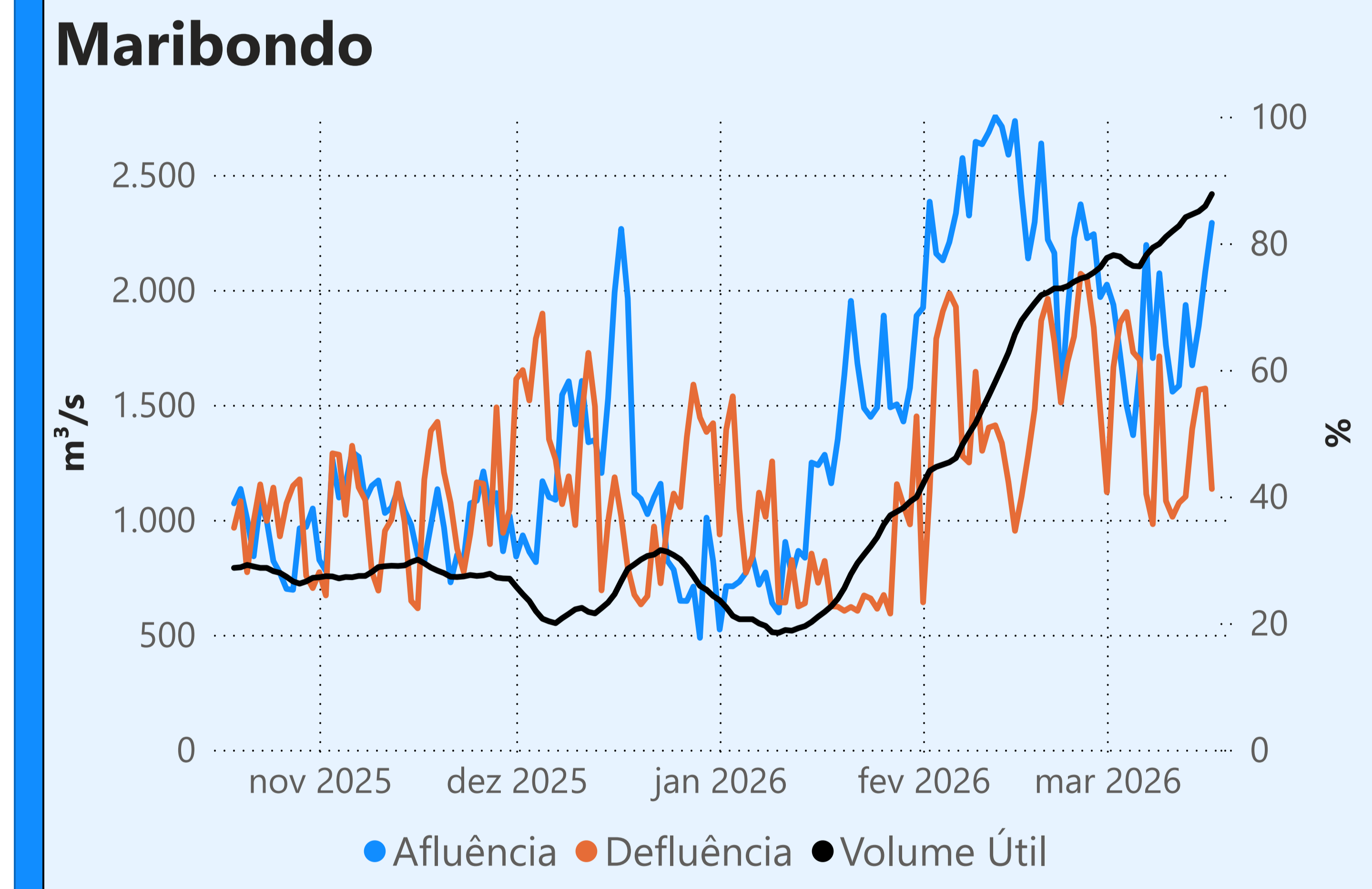
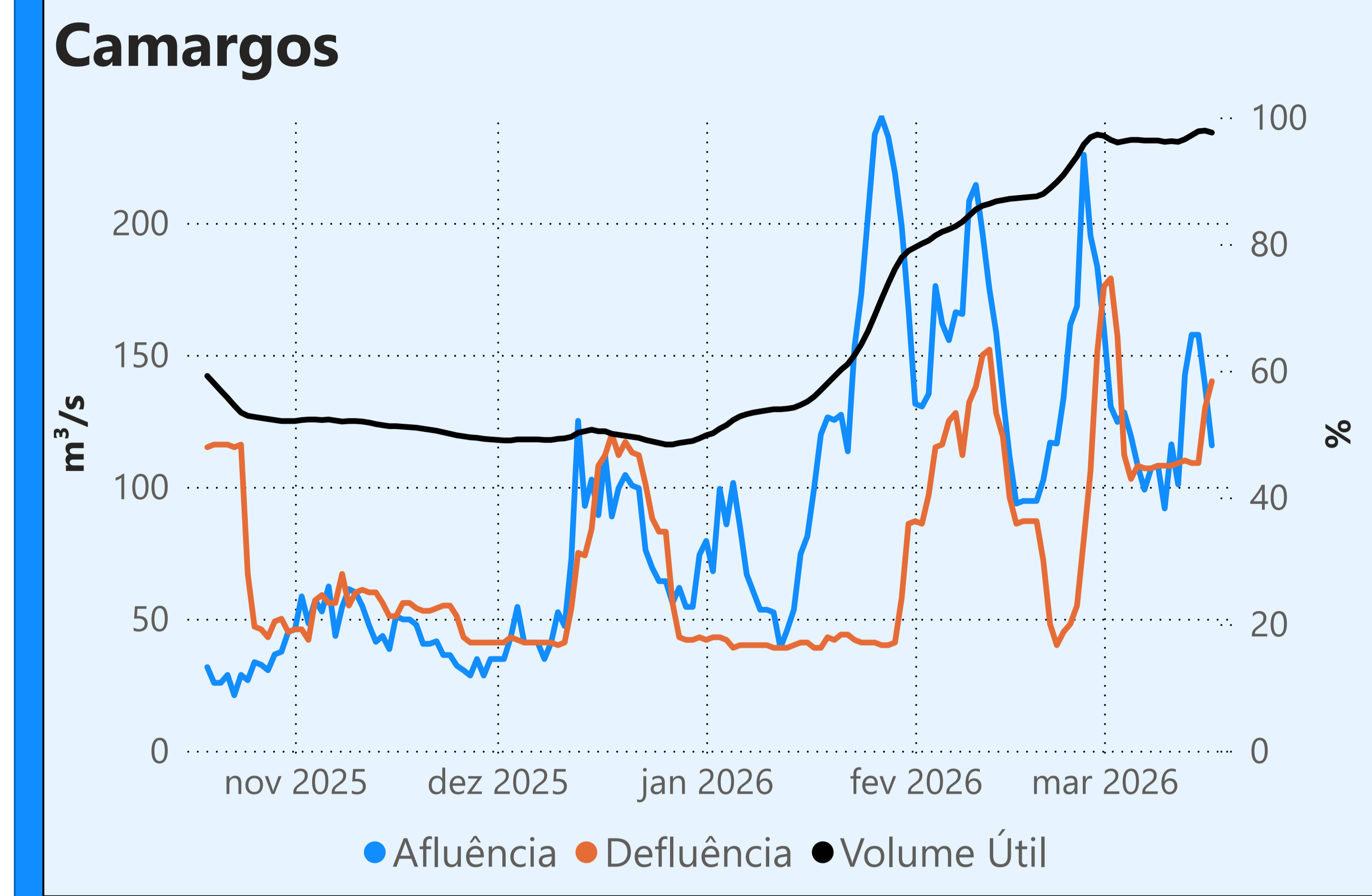
Rio Grande



Vazão defluente média mensal (m³/s)

541
março de 2026

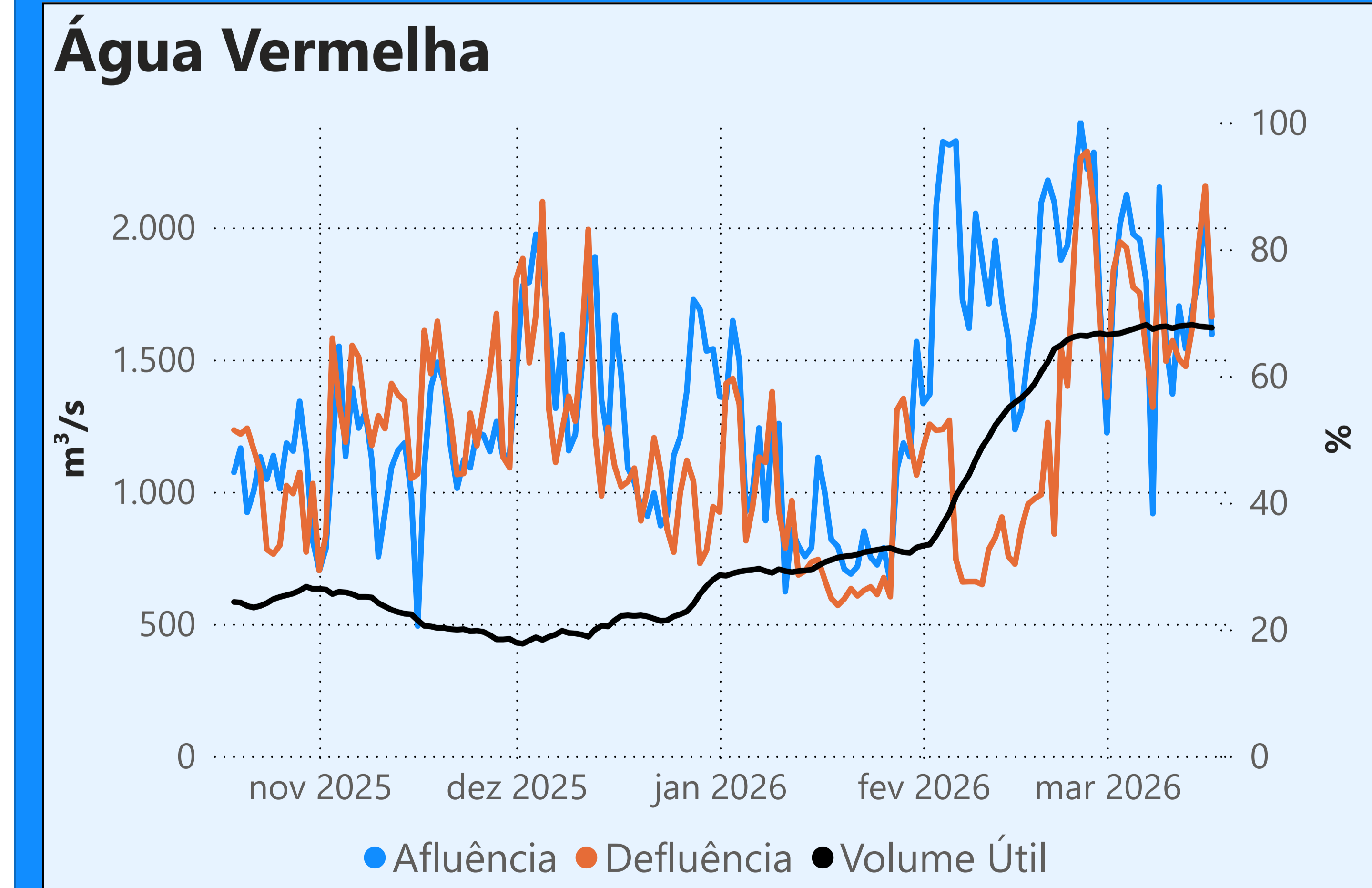
Dia	Defluência	Dia	Defluência
1	427	16	695
2	779	17	492
3	686		
4	653		
5	508		
6	547		
7	481		
8	383		
9	588		
10	465		
11	411		
12	404		
13	569		
14	461		
15	642		



Vazão defluente média mensal (m³/s)

605
março de 2026

Dia	Defluência	Dia	Defluência
1	591	16	618
2	778	17	422
3	780		
4	744		
5	700		
6	715		
7	546		
8	437		
9	689		
10	682		
11	465		
12	431		
13	648		
14	604		
15	427		



Faixa de Operação Normal

Sem restrição de vazão máxima defluente

Faixa de Operação Normal

Sem restrição de vazão máxima defluente

Saiba mais sobre as condições de operação do Sistema Hídrico do Rio Paranaíba na [Resolução 194/2024](#)

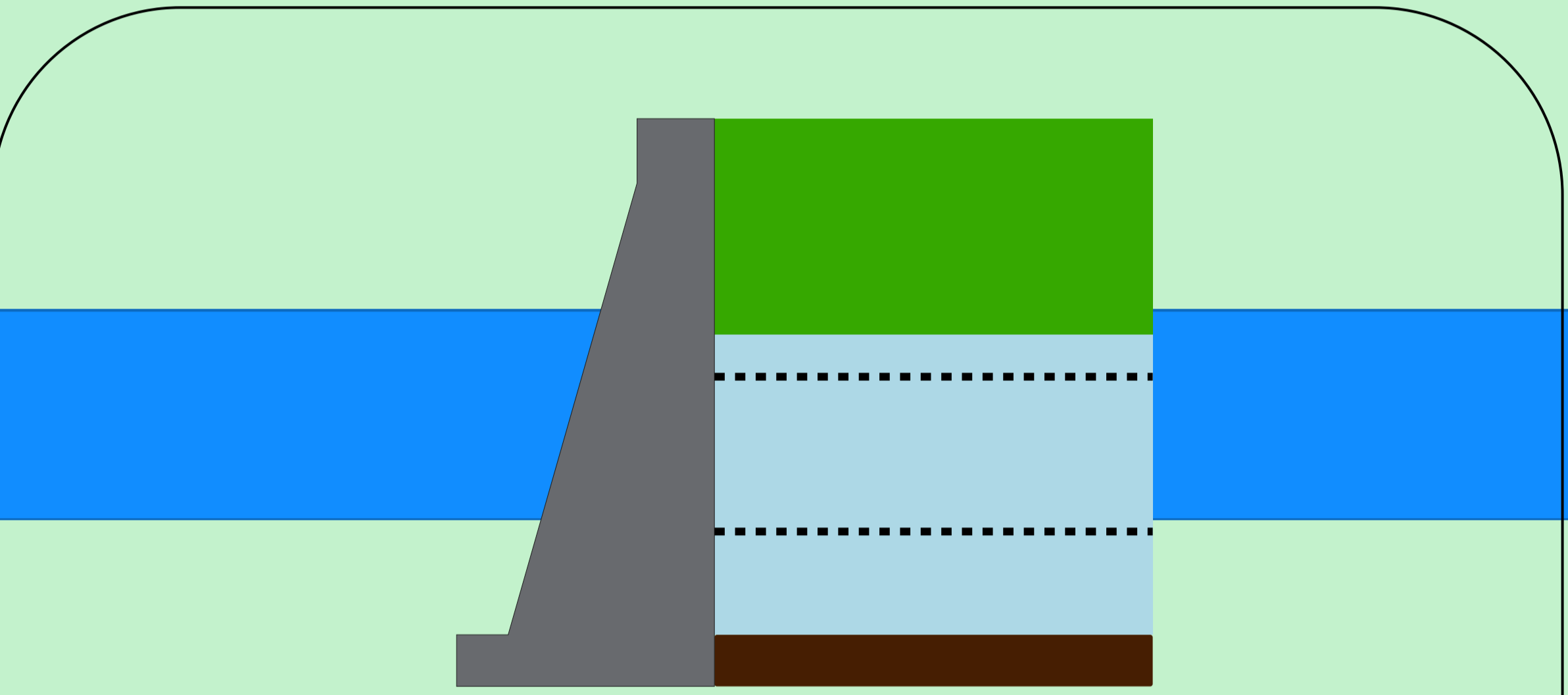
Cachoeira Dourada

Data	Afluência (m³/s)	Defluência (m³/s)
15/03	1.193	829
16/03	1.138	912
17/03	544	1.150

Faixa de Operação Normal
Sem restrição de vazão máxima defluente

Itumbiara

Data	Afluência (m³/s)	Defluência (m³/s)	Volume Útil (%)	Cota (m)
15/03	1.540	1.327	64,91	513,69
16/03	1.102	748	65,16	513,74
17/03	1.220	724	65,50	513,81



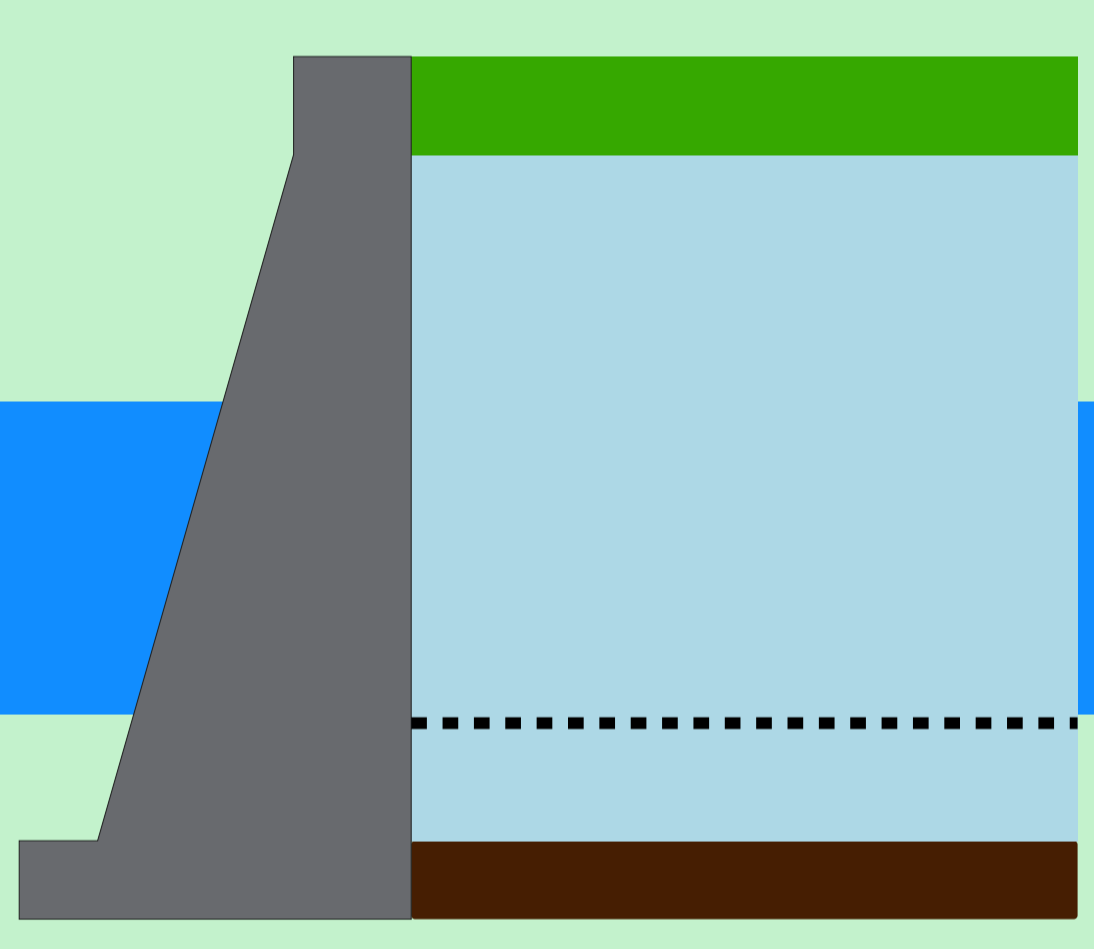
Theodomiro Carneiro Santiago (Emborcação)

Data	Afluência (m³/s)	Defluência (m³/s)	Volume Útil (%)	Cota (m)
15/03	645	453	57,79	647,04
16/03	483	291	57,92	647,09
17/03	603	295	58,12	647,17

Faixa de Operação Normal

Sem restrição de vazão máxima defluente

Volume útil superior ou igual a 15%



São Simão

Data	Afluência (m³/s)	Defluência (m³/s)	Volume Útil (%)	Cota (m)
15/03	2.400	1.622	83,70	399,50
16/03	2.485	1.837	84,71	399,60
17/03	3.290	1.540	87,44	399,87



Rio Paranaíba

Rio Grande

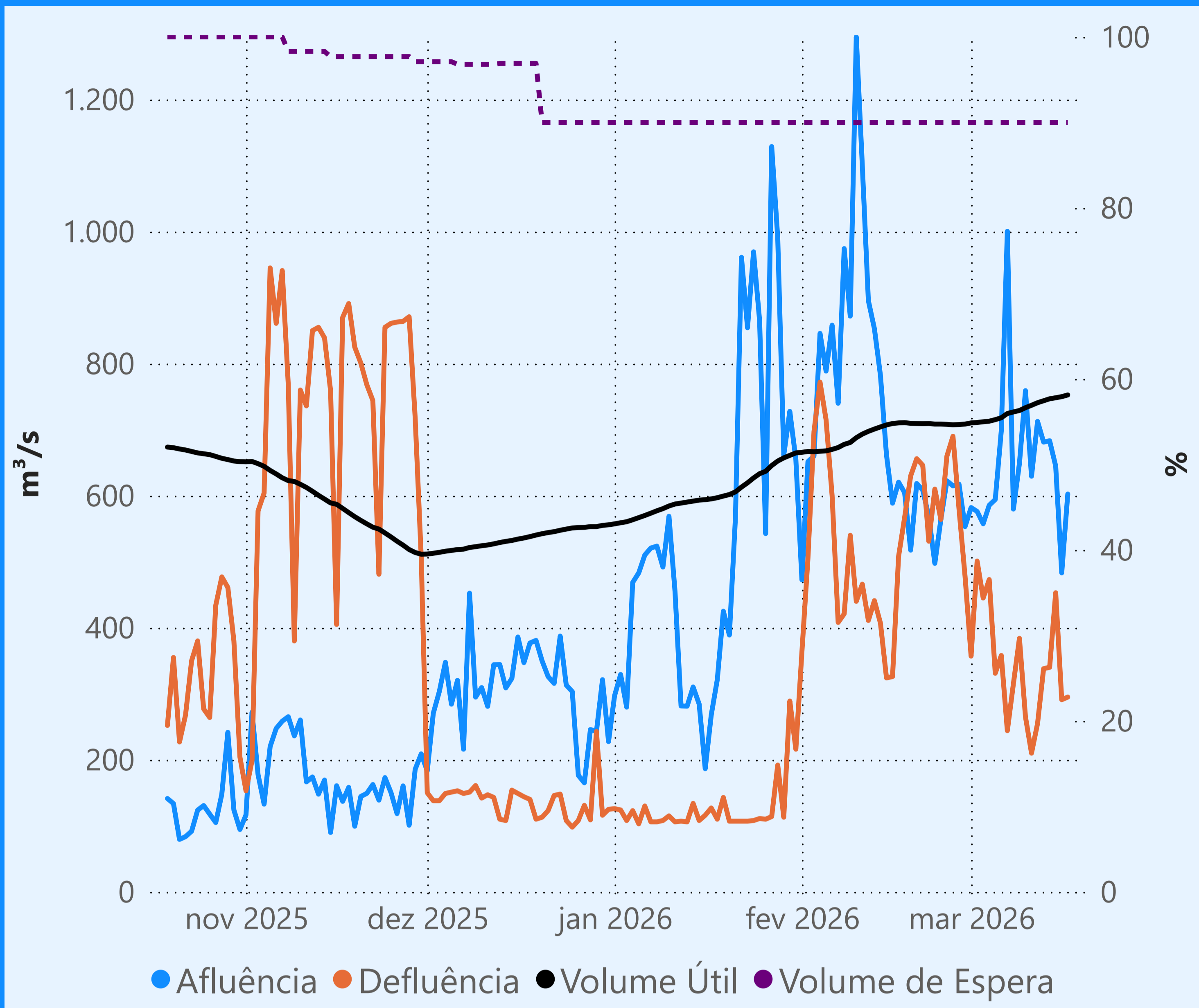
Rio Paranaíba

Rio Paraná

Data de Referência

17/03/2026

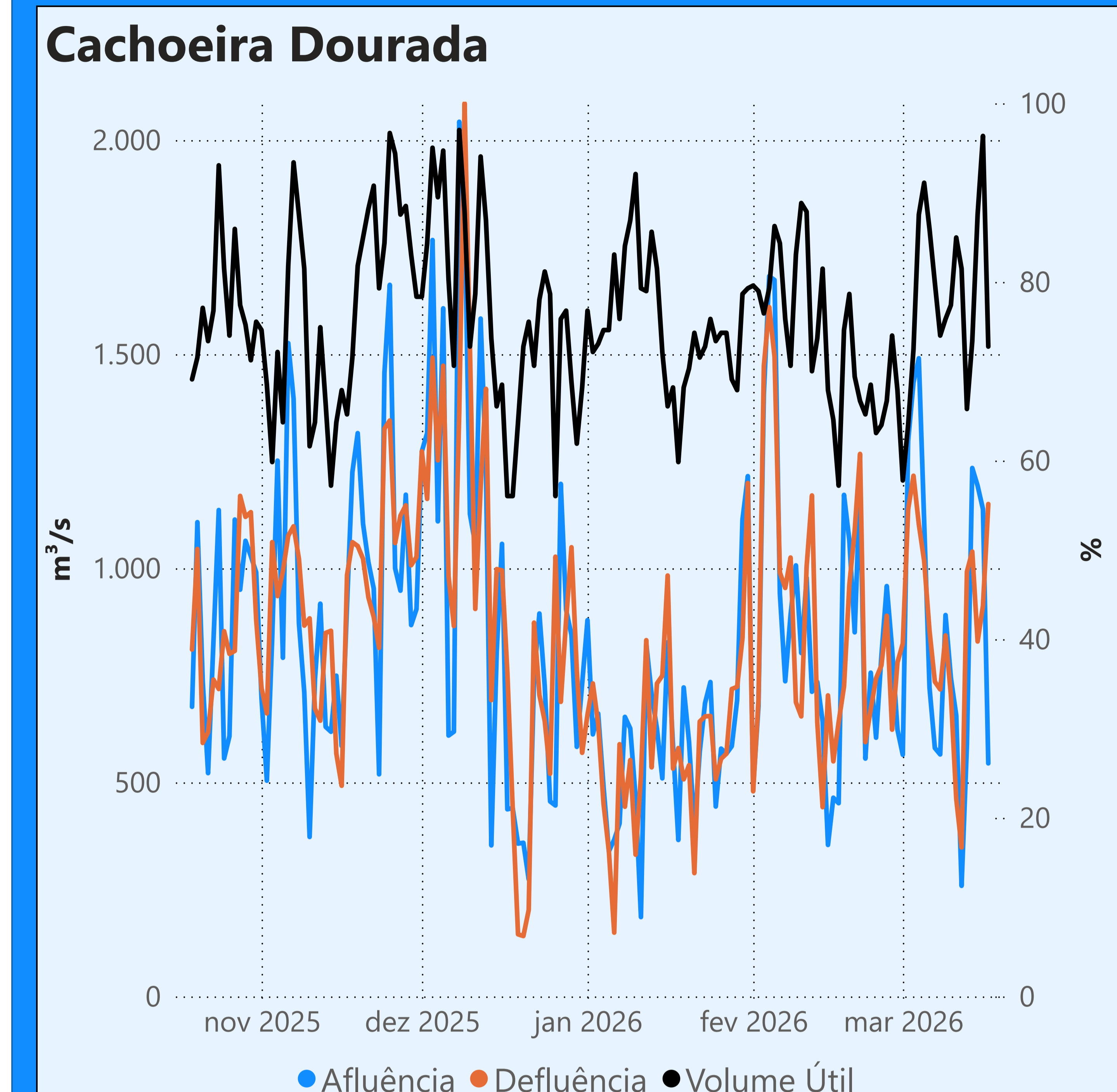
Período Úmido



Vazão defluente média mensal (m³/s)

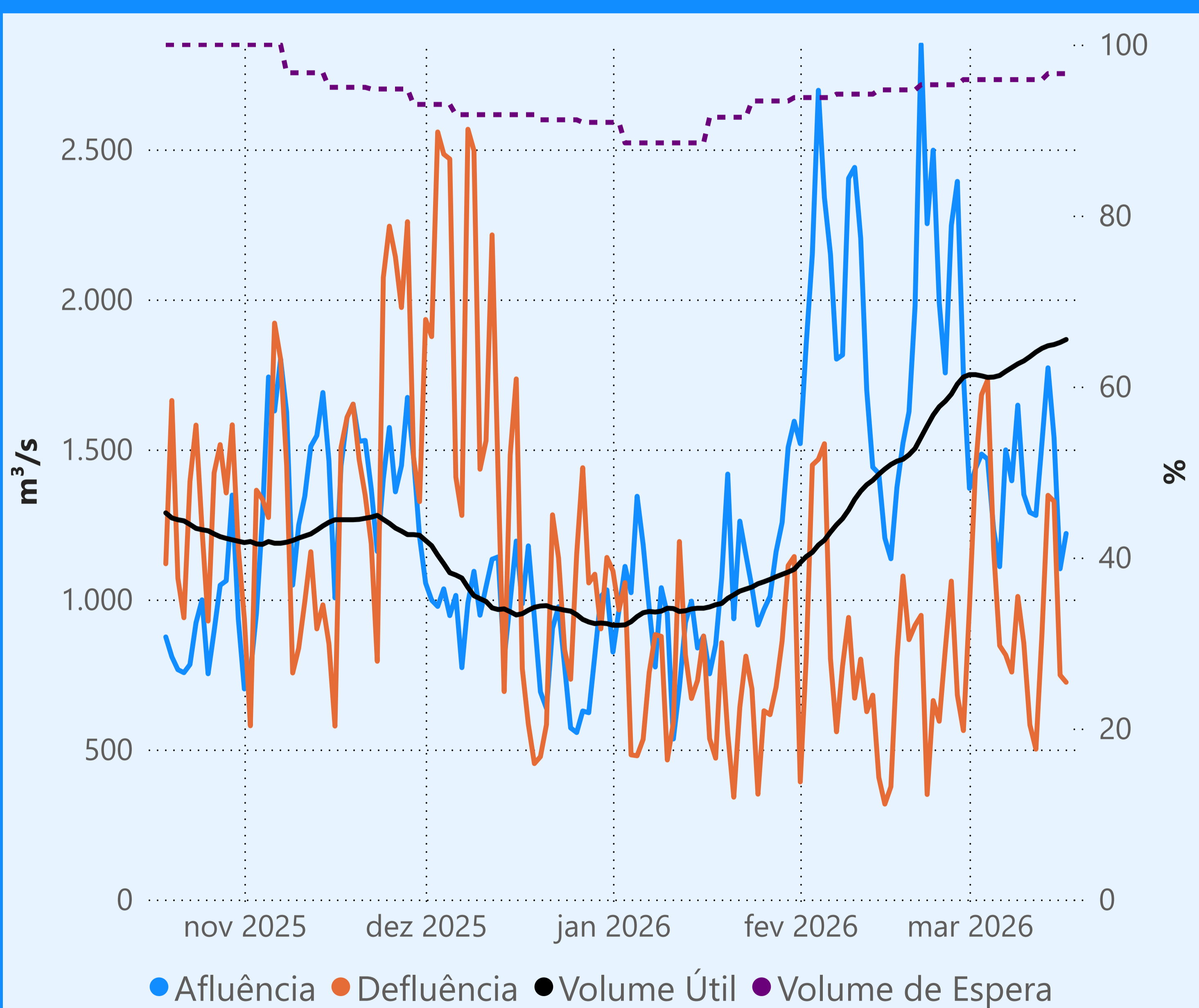
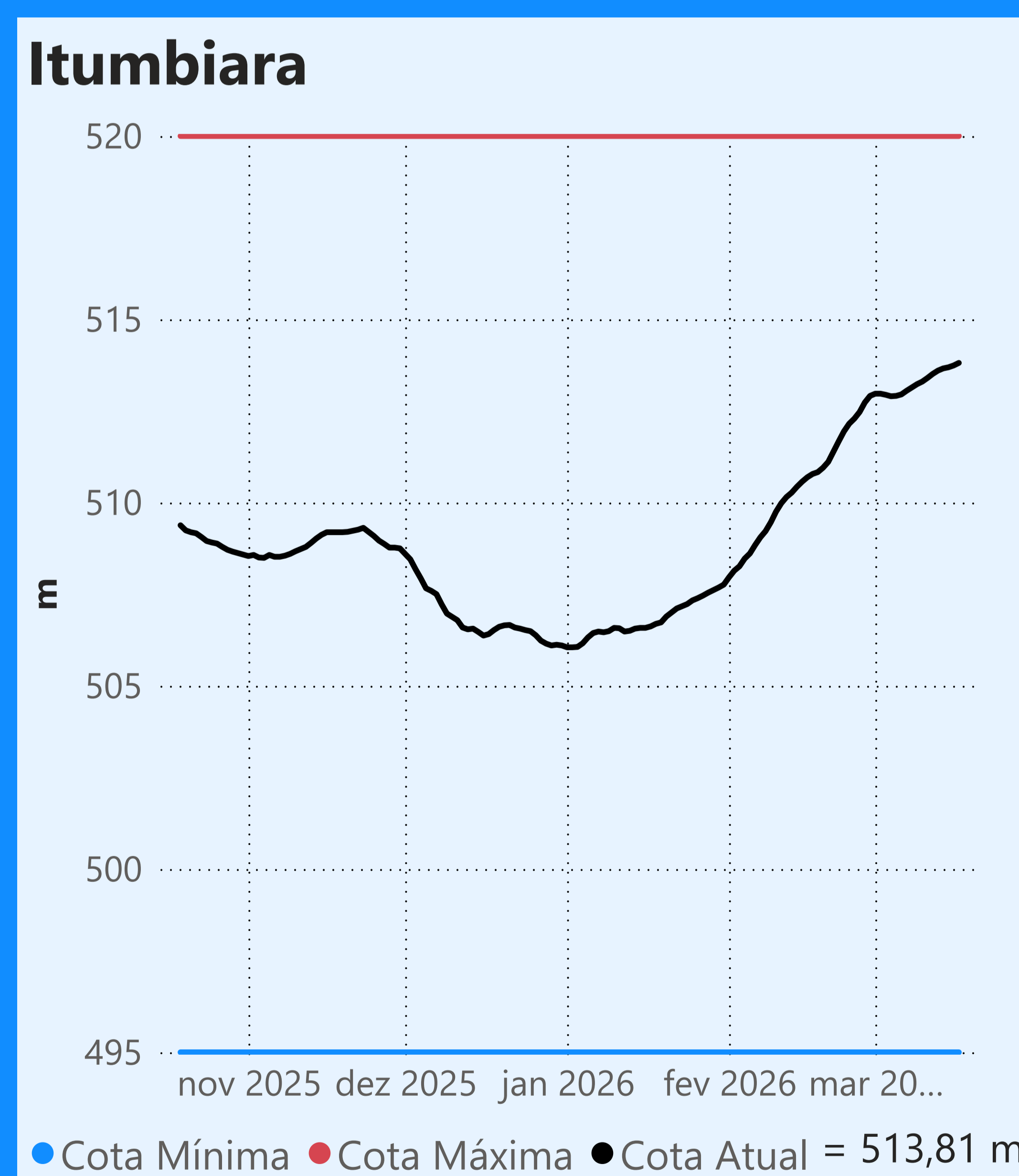
344
março de 2026

Dia	Defluência	Dia	Defluência
1	357	16	291
2	501	17	295
3	445		
4	473		
5	331		
6	358		
7	244		
8	315		
9	384		
10	265		
11	210		
12	255		
13	338		
14	340		
15	453		



Faixa de Operação Normal

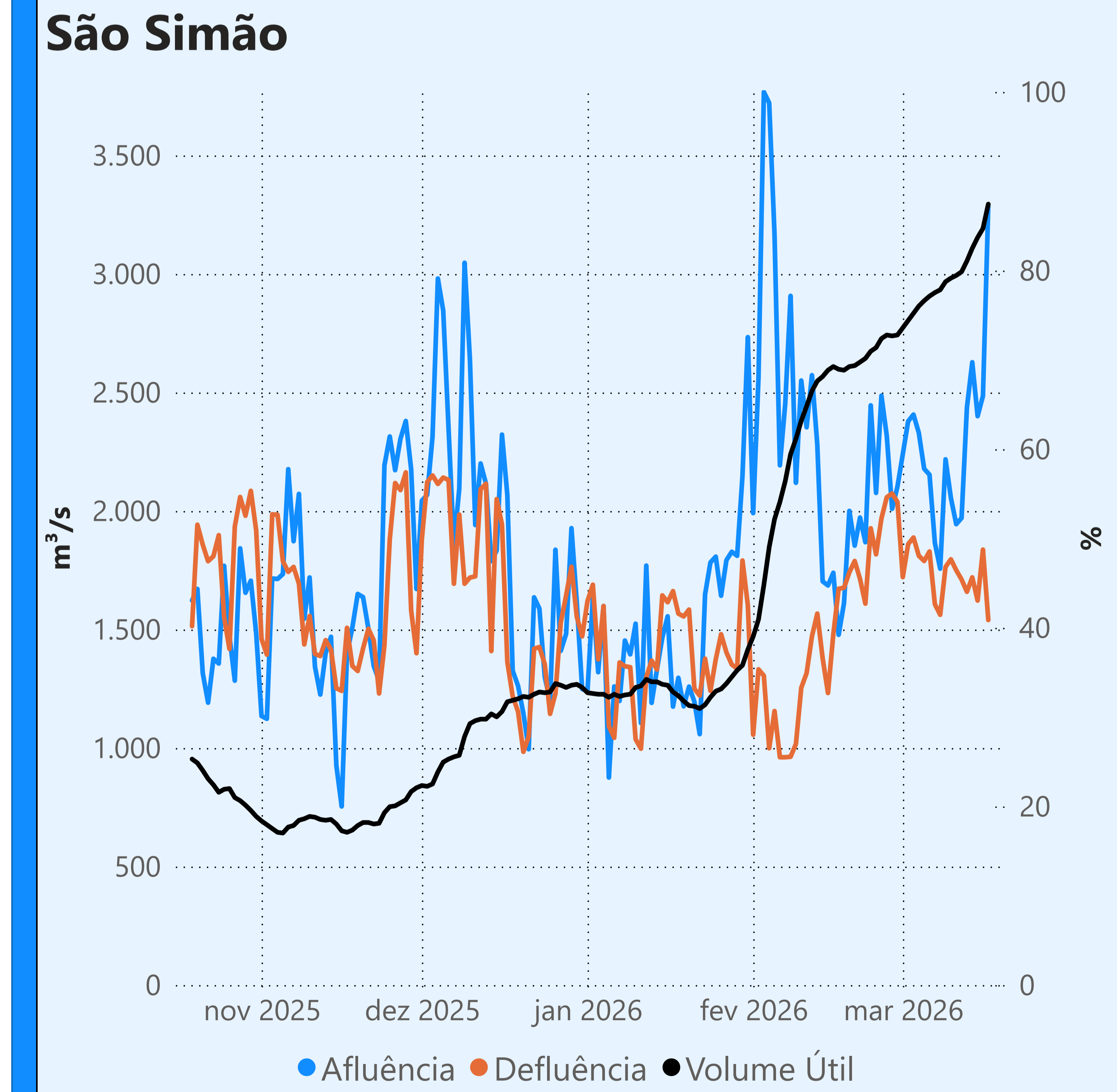
Sem restrição de vazão máxima defluente



Vazão defluente média mensal (m³/s)

1.023
março de 2026

Dia	Defluência	Dia	Defluência
1	975	16	748
2	1.436	17	724
3	1.682		
4	1.731		
5	1.167		
6	846		
7	815		
8	758		
9	1.010		
10	854		
11	582		
12	501		
13	885		
14	1.347		
15	1.327		



Faixa de Operação Normal

Sem restrição de vazão máxima defluente

Saiba mais sobre os termos técnicos da operação dos reservatórios no [Glossário do Sistema de Acompanhamento de Reservatórios - SAR da ANA](#)

Superintendência de Operações e Eventos Críticos
Coordenação de Operação de Reservatórios e Sistemas Hídricos

Fonte: ONS
*Dados consistidos sujeitos a novas revisões