

Saiba mais sobre as condições de operação do Sistema Hídrico do Rio Grande na [Resolução 193/2024](#)

### Faixa de Operação Normal

Sem restrição de vazão máxima defluente

#### Marechal Mascarenhas de Moraes (Peixoto)

Data	Afluência (m³/s)	Defluência (m³/s)	Volume Útil (%)	Cota (m)
14/03	790	604	76,31	663,61
15/03	746	427	77,41	663,73
16/03	858	618	78,24	663,82

#### Luiz Carlos Barreto de Carvalho

Data	Afluência (m³/s)	Defluência (m³/s)
14/03	678	714
15/03	472	519
16/03	653	632

#### Jaguara

Data	Afluência (m³/s)	Defluência (m³/s)
14/03	738	748
15/03	528	354
16/03	682	710

#### Igarapava

Data	Afluência (m³/s)	Defluência (m³/s)
14/03	951	947
15/03	393	376
16/03	837	756

#### Volta Grande

Data	Afluência (m³/s)	Defluência (m³/s)
14/03	1.040	924
15/03	533	672
16/03	786	967

#### Maribondo

Data	Afluência (m³/s)	Defluência (m³/s)	Volume Útil (%)	Cota (m)
14/03	1.672	1.394	84,56	444,37
15/03	1.843	1.565	85,02	444,43
16/03	2.080	1.571	85,86	444,54

Volume útil superior ou igual a 15%

### Funil Grande

Data	Afluência (m³/s)	Defluência (m³/s)	Data	Afluência (m³/s)	Defluência (m³/s)
14/03	385	397	14/03	110	110
15/03	315	327	15/03	110	109
16/03	311	327	16/03	132	131

### Itutinga

Rio Grande

### Furnas

Data	Afluência (m³/s)	Defluência (m³/s)	Volume Útil (%)	Cota (m)
14/03	1.083	461	54,57	761,80
15/03	1.389	642	54,94	761,86
16/03	1.317	695	55,25	761,91

### Camargos

Data	Afluência (m³/s)	Defluência (m³/s)	Volume Útil (%)
14/03	158	109	97,17
15/03	158	109	97,80
16/03	138	130	97,90

### Faixa de Operação Normal

Sem restrição de vazão máxima defluente

### Volume útil superior ou igual a 15%

#### Água Vermelha

Data	Afluência (m³/s)	Defluência (m³/s)	Volume Útil (%)	Cota (m)
14/03	1.688	1.621	68,08	380,61
15/03	1.802	1.936	67,85	380,59
16/03	2.090	2.157	67,74	380,58

Data de Referência

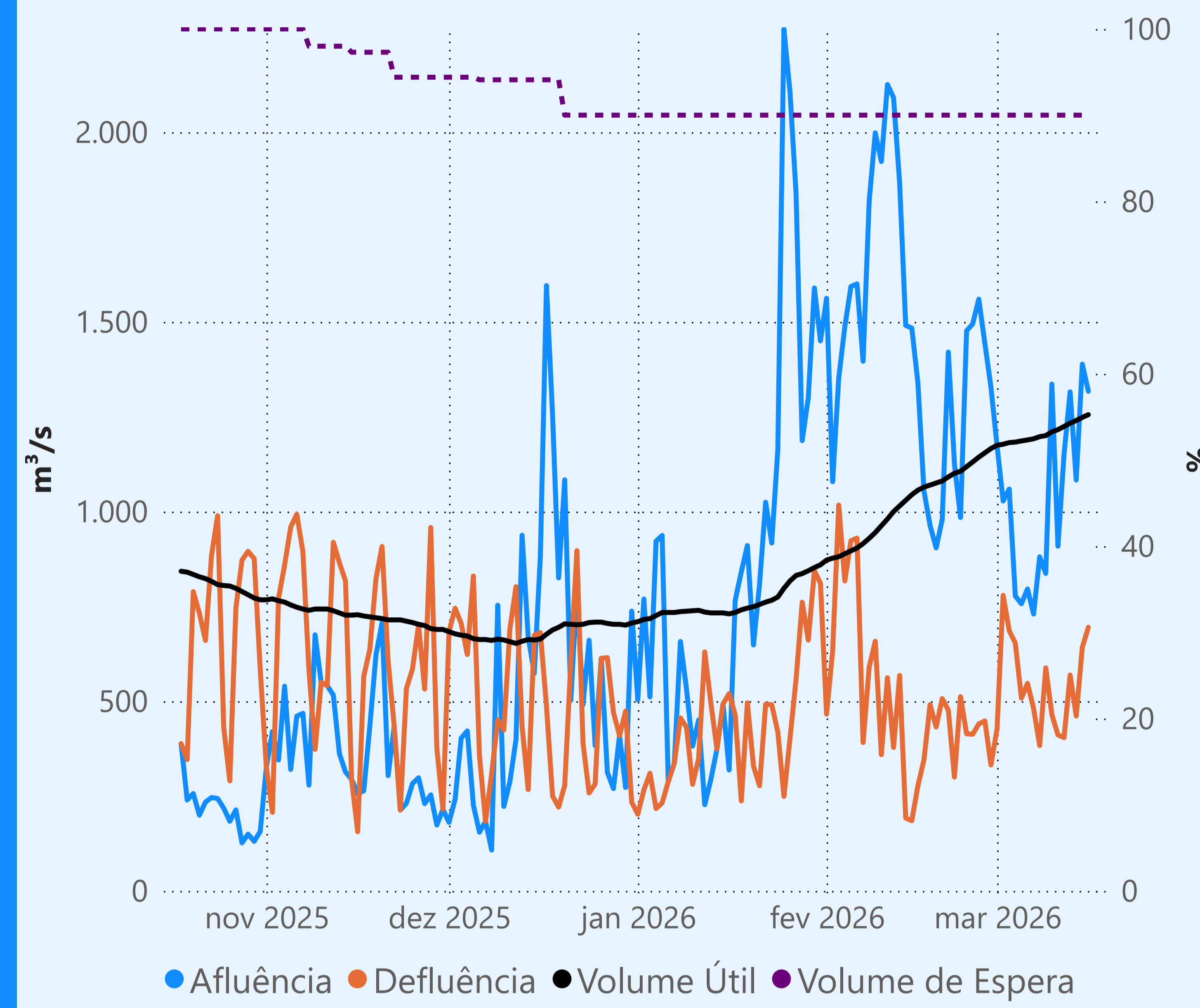
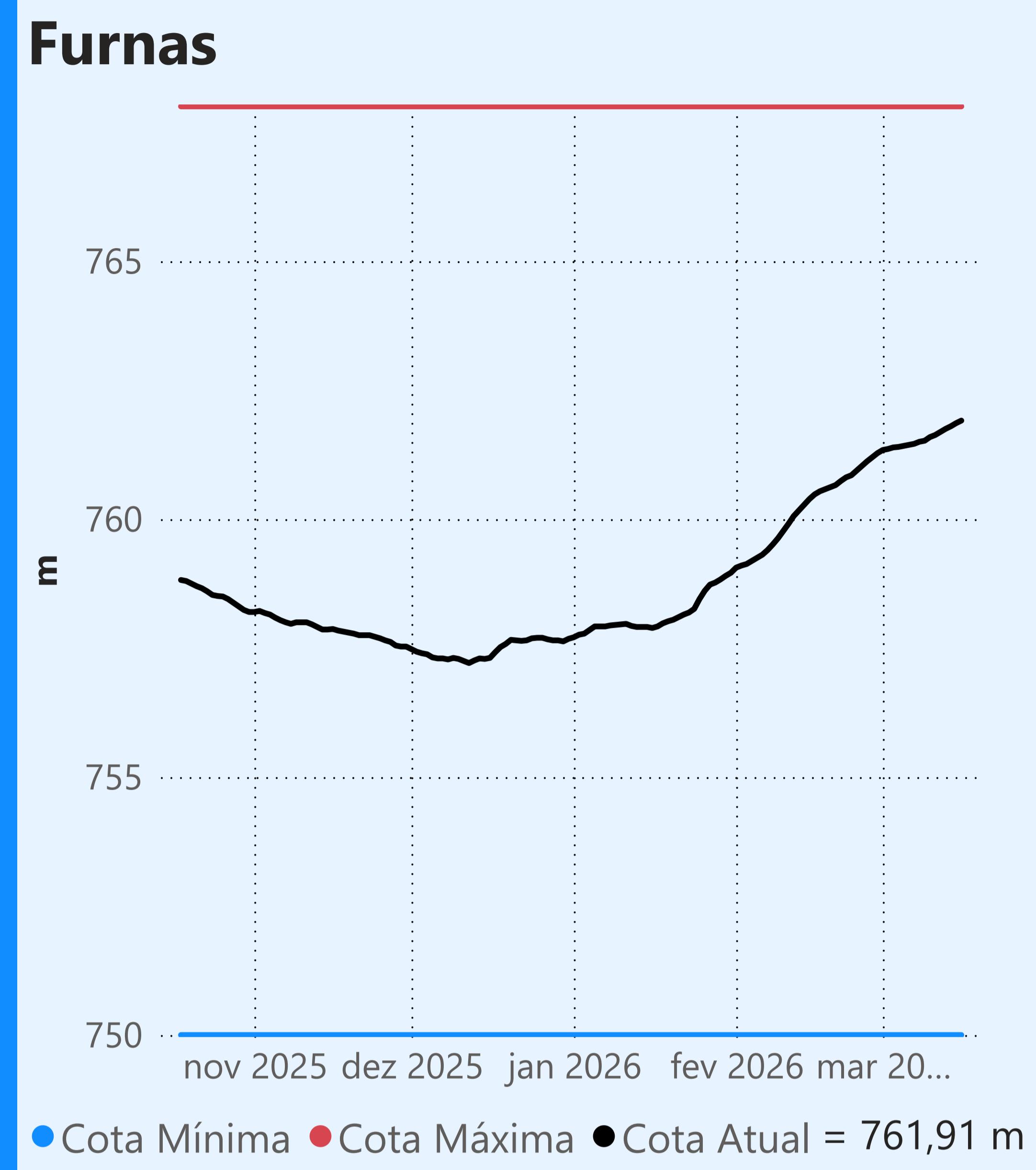
**16/03/2026**

**Período Úmido**

Rio Paranaíba

Rio Paraná

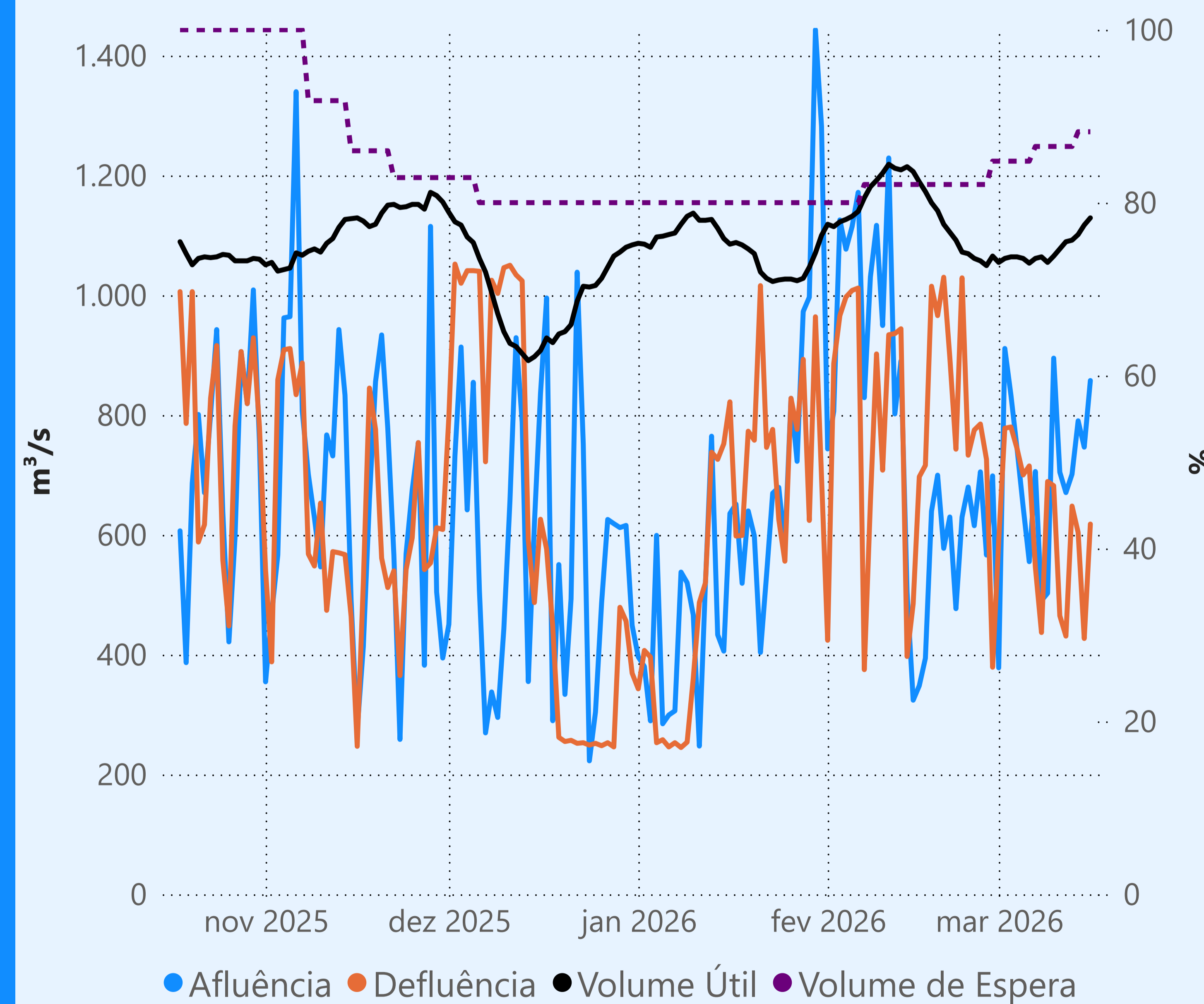
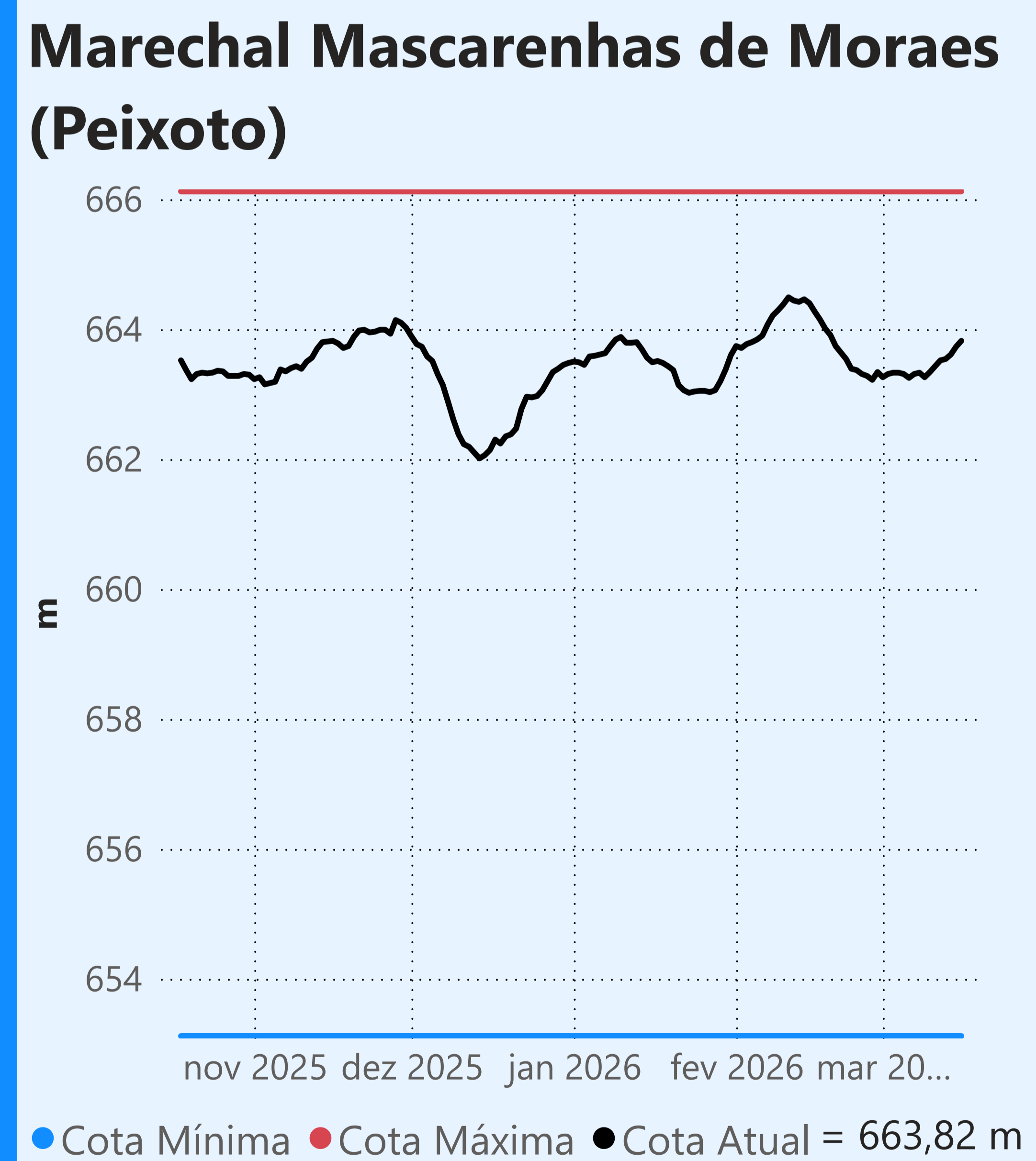
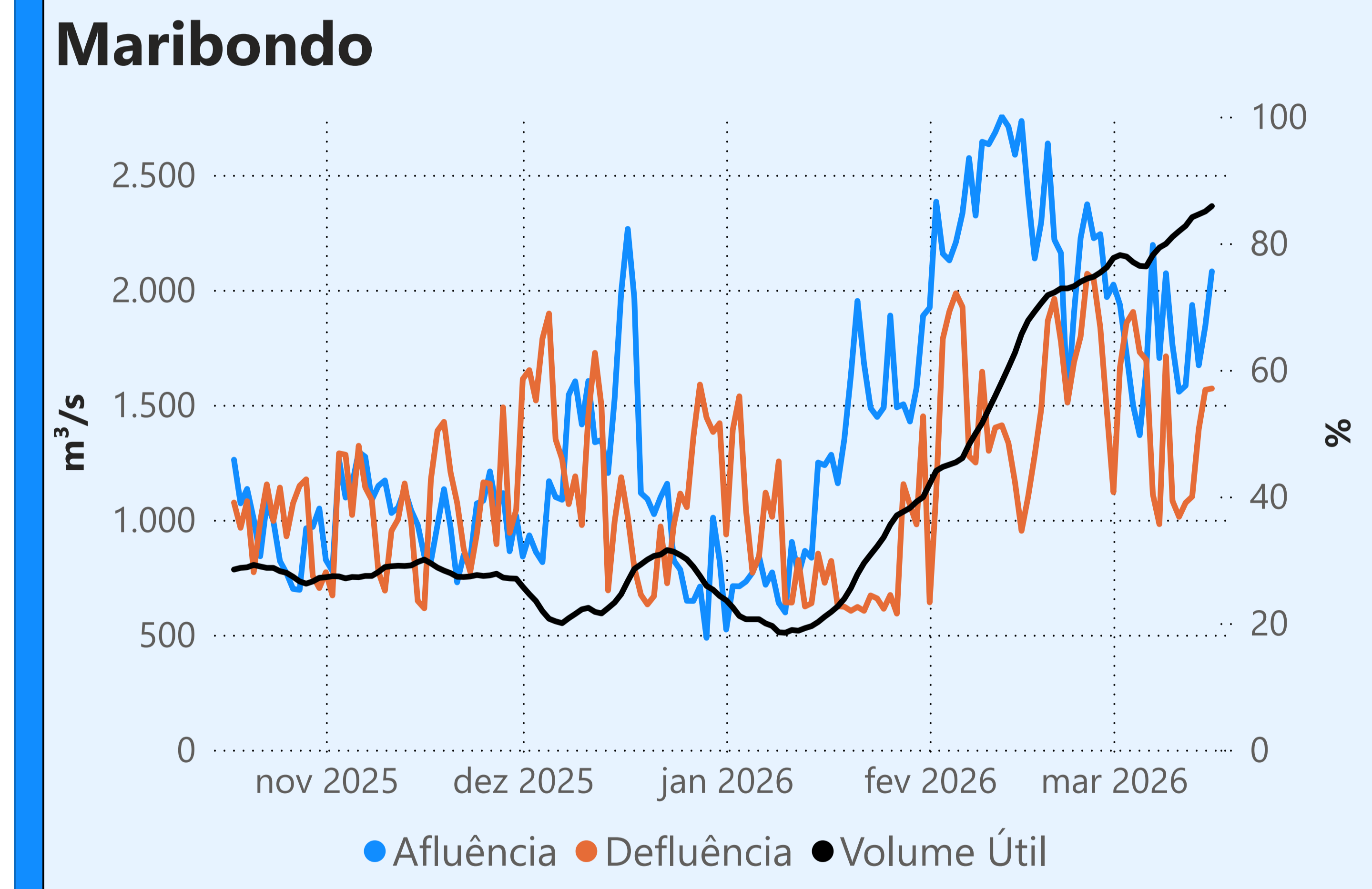
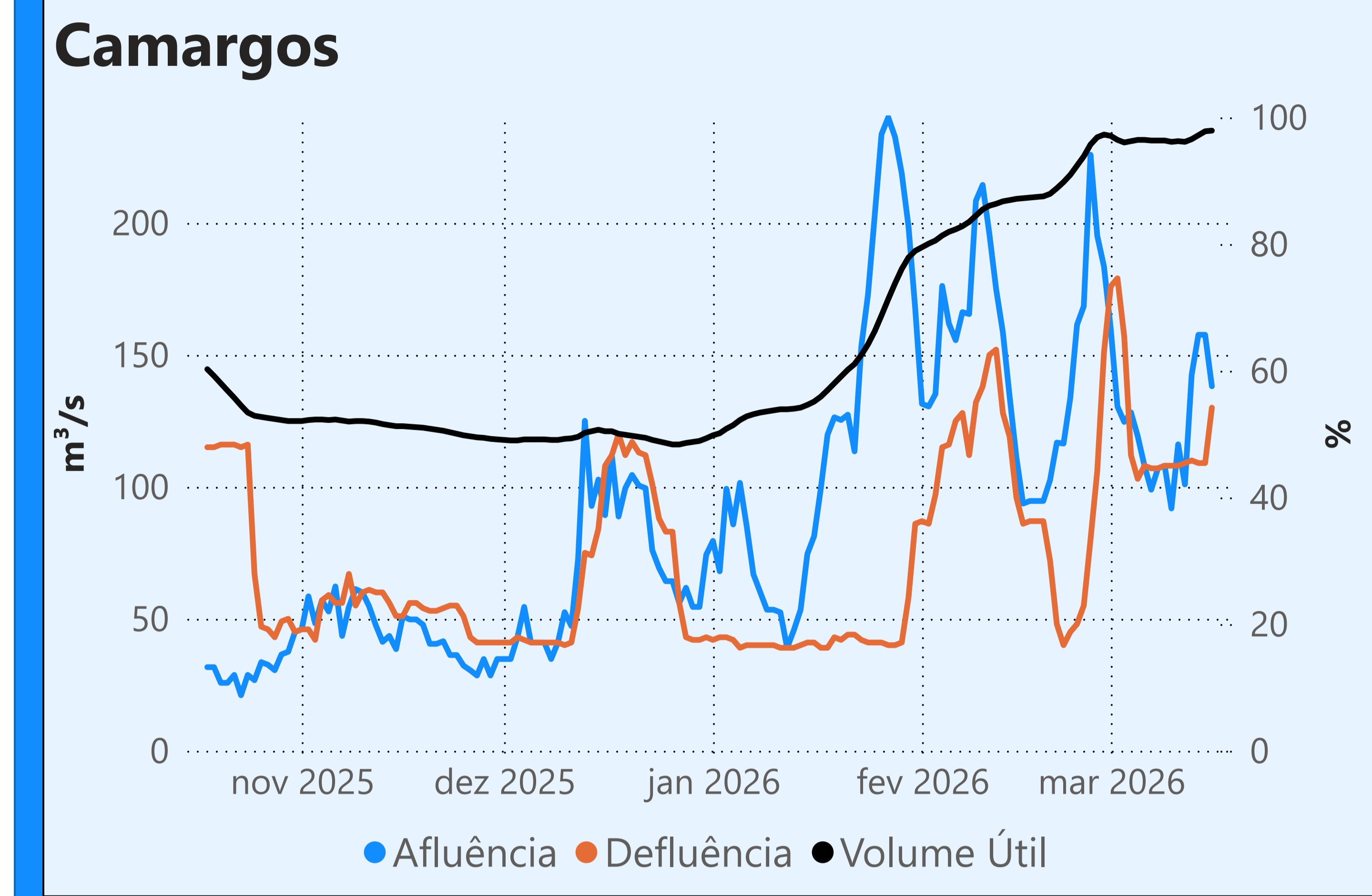
Rio Grande



### Vazão defluente média mensal (m³/s)

544  
março de 2026

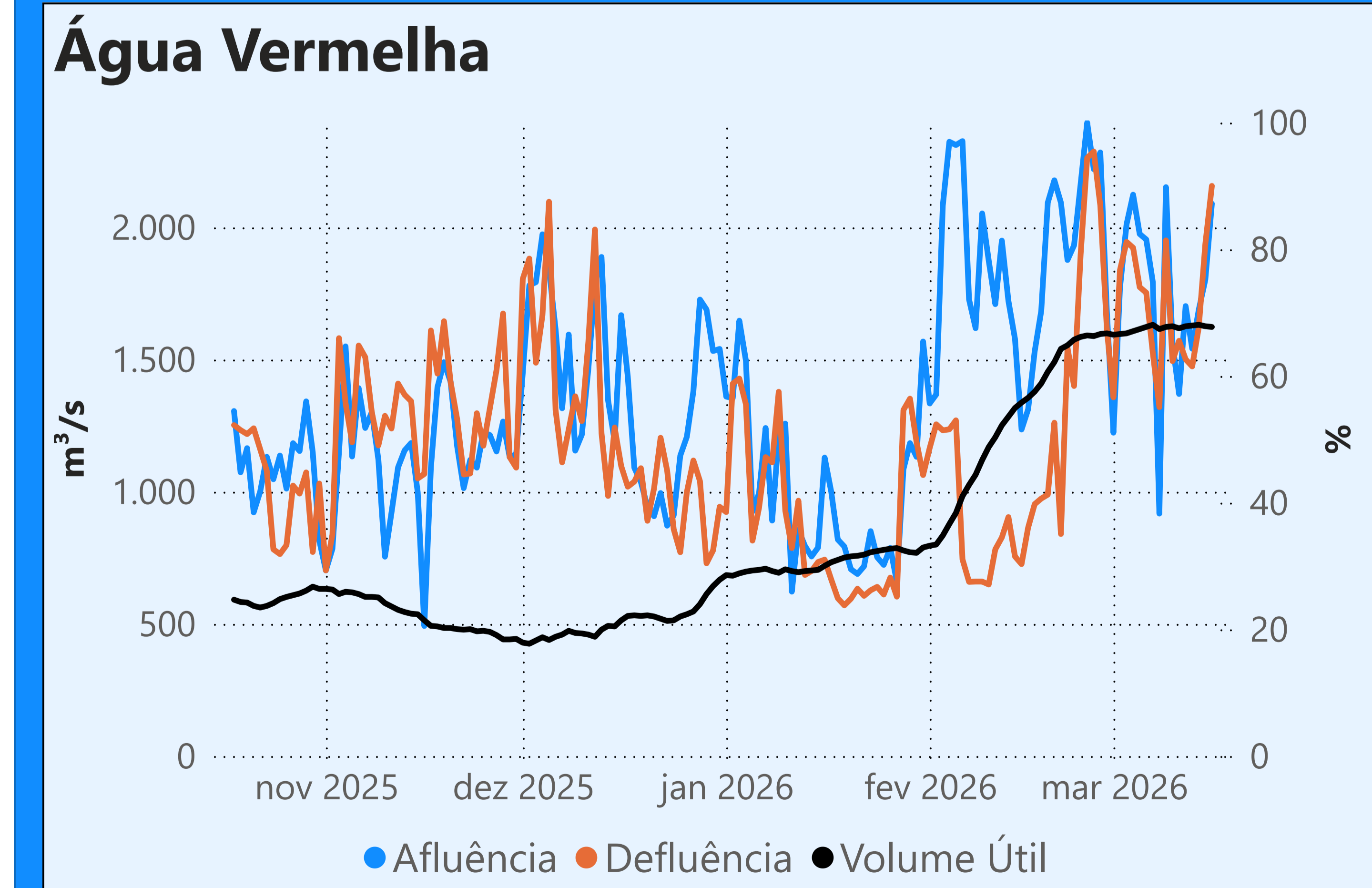
Dia	Defluência	Dia	Defluência
1	427	16	695
2	779		
3	686		
4	653		
5	508		
6	547		
7	481		
8	383		
9	588		
10	465		
11	411		
12	404		
13	569		
14	461		
15	642		



### Vazão defluente média mensal (m³/s)

616  
março de 2026

Dia	Defluência	Dia	Defluência
1	591	16	618
2	778		
3	780		
4	744		
5	700		
6	715		
7	546		
8	437		
9	689		
10	682		
11	465		
12	431		
13	648		
14	604		
15	427		



Faixa de Operação Normal

Sem restrição de vazão máxima defluente

Faixa de Operação Normal

Saiba mais sobre os termos técnicos da operação dos reservatórios no [Glossário do Sistema de Acompanhamento de Reservatórios - SAR da ANA](#)

Superintendência de Operações e Eventos Críticos  
Coordenação de Operação de Reservatórios e Sistemas Hídricos

Fonte: ONS  
\*Dados consistidos sujeitos a novas revisões

Saiba mais sobre as condições de operação do Sistema Hídrico do Rio Paranaíba na [Resolução 194/2024](#)

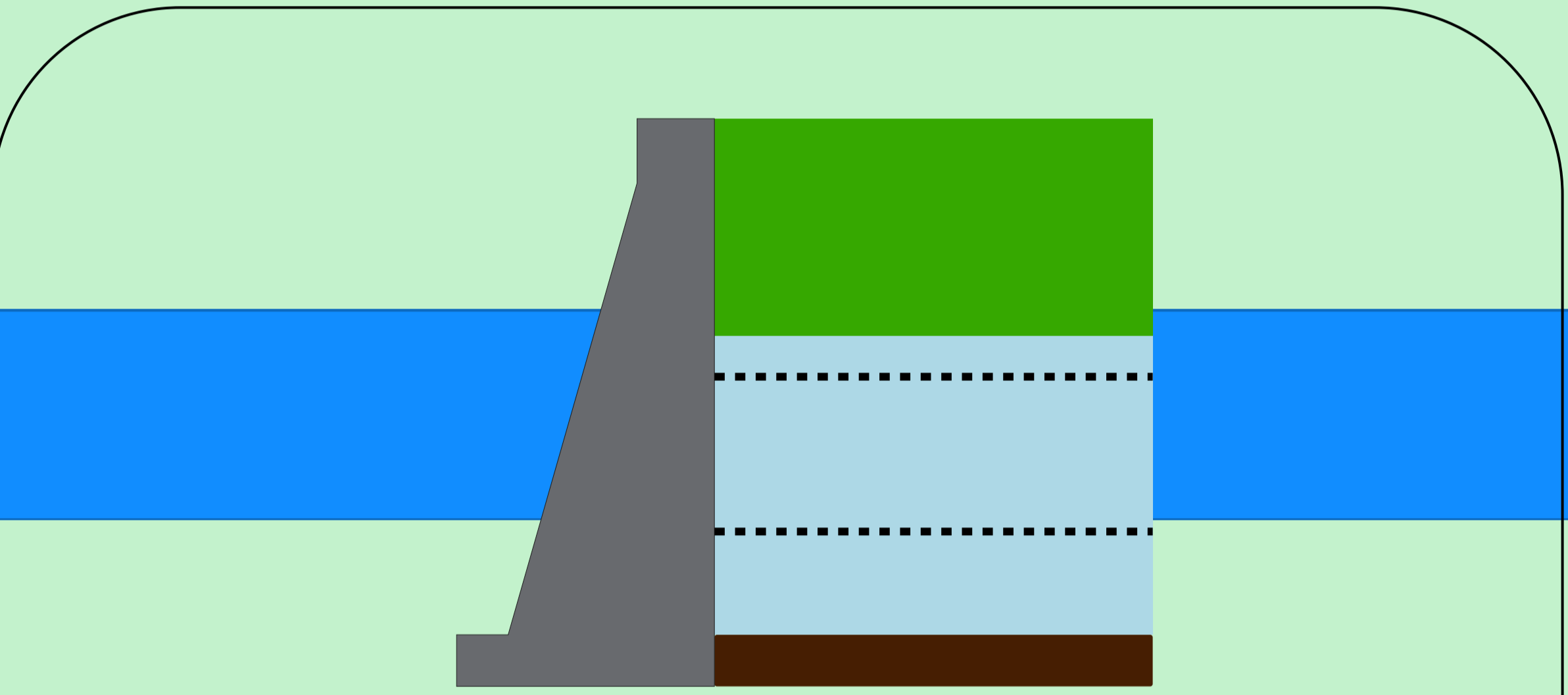
**Cachoeira Dourada**

Data	Afluência (m³/s)	Defluência (m³/s)
14/03	1.234	1.039
15/03	1.193	829
16/03	1.138	912

Faixa de Operação Normal  
Sem restrição de vazão máxima defluente

**Itumbiara**

Data	Afluência (m³/s)	Defluência (m³/s)	Volume Útil (%)	Cota (m)
14/03	1.772	1.347	64,77	513,66
15/03	1.540	1.327	64,91	513,69
16/03	1.102	748	65,16	513,74



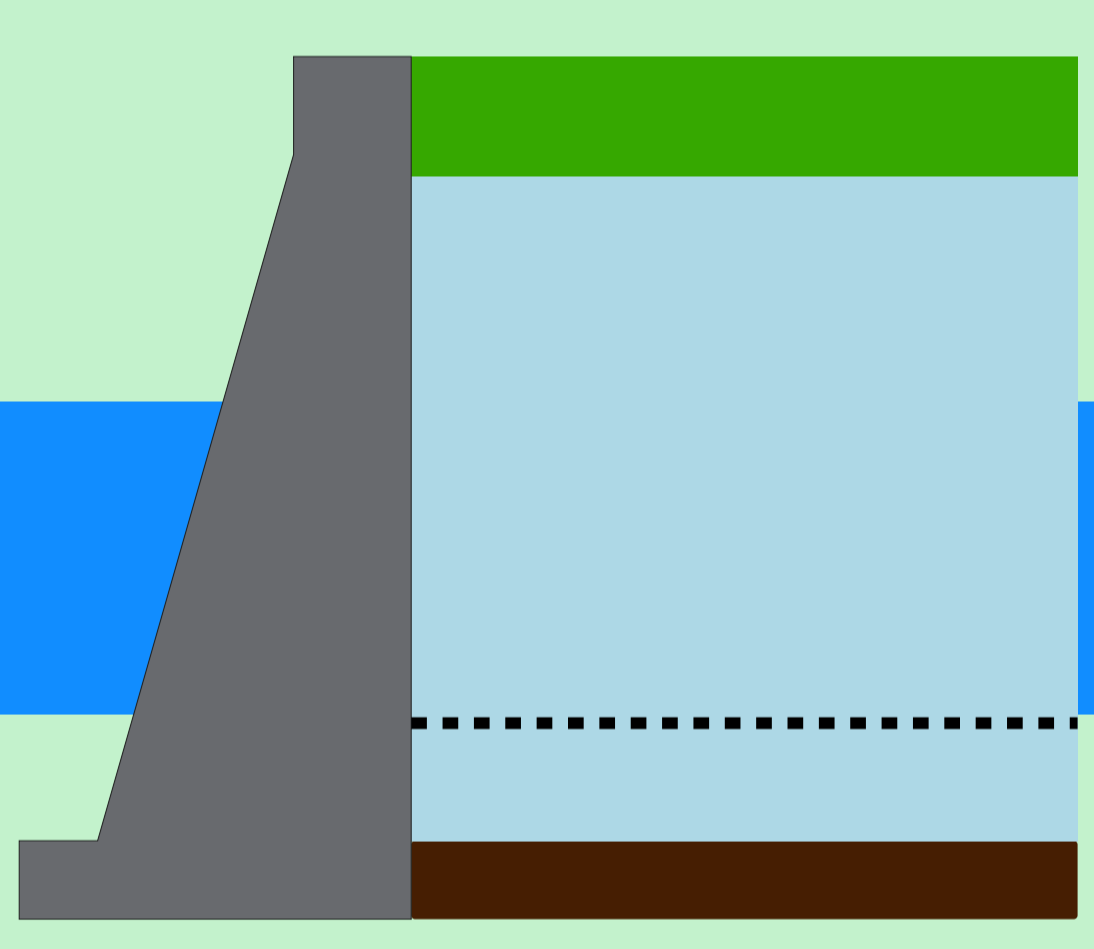
**Theodomiro Carneiro Santiago (Emboração)**

Data	Afluência (m³/s)	Defluência (m³/s)	Volume Útil (%)	Cota (m)
14/03	683	340	57,67	646,99
15/03	645	453	57,79	647,04
16/03	483	291	57,92	647,09

Faixa de Operação Normal

Sem restrição de vazão máxima defluente

Volume útil superior ou igual a 15%

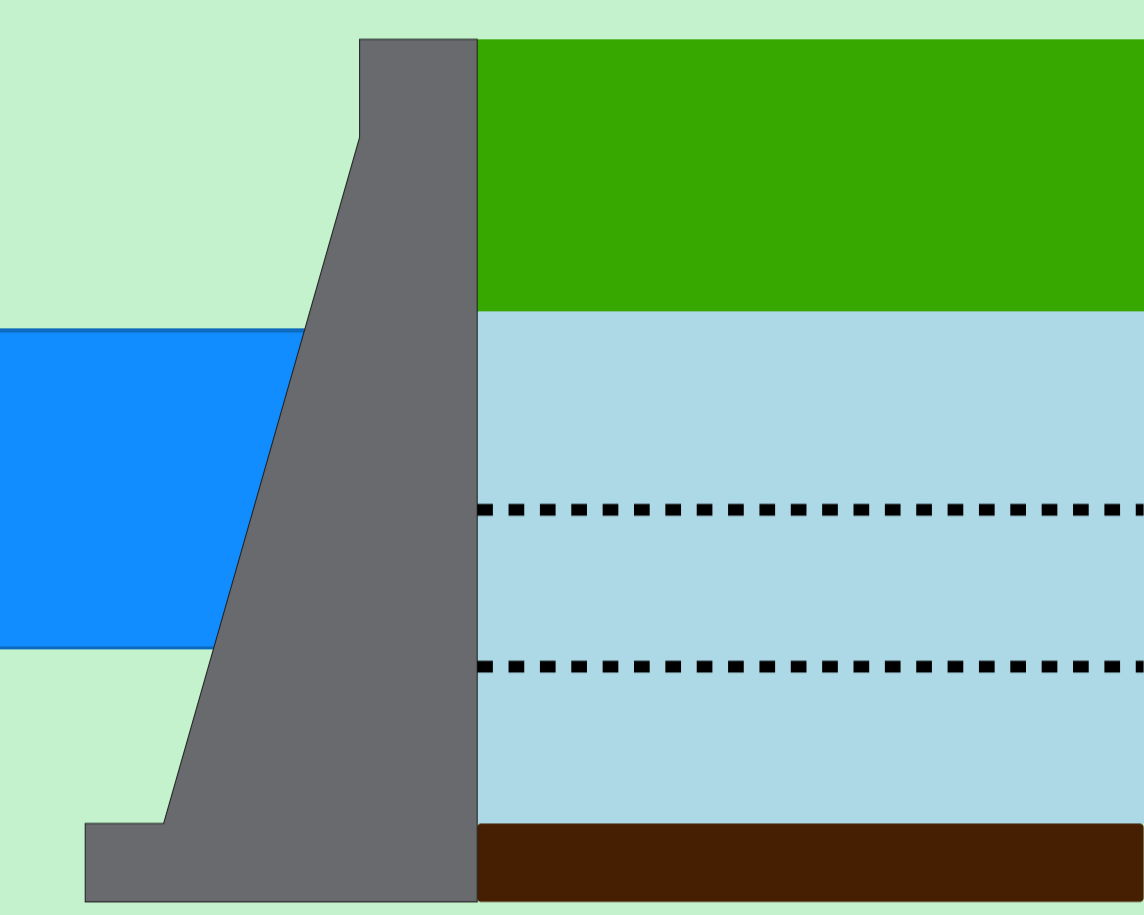


**São Simão**

Data	Afluência (m³/s)	Defluência (m³/s)	Volume Útil (%)	Cota (m)
14/03	2.627	1.720	82,49	399,38
15/03	2.400	1.622	83,70	399,50
16/03	2.485	1.837	84,71	399,60



**Rio Paranaíba**



Rio Paranaíba

Rio Paraná

Rio Grande

Data de Referência

**16/03/2026**

**Período Úmido**

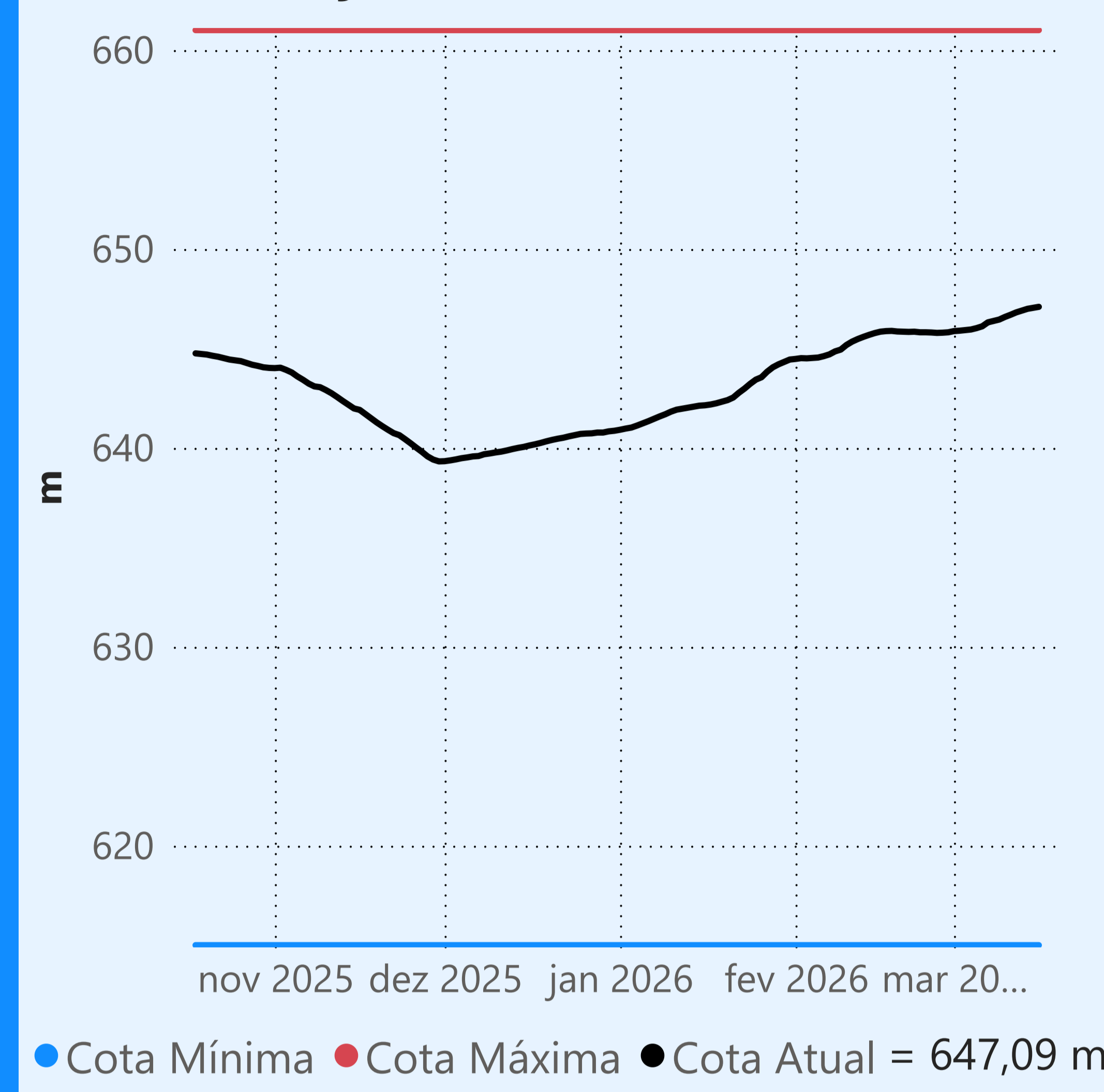
Saiba mais sobre os termos técnicos da operação dos reservatórios no [Glossário do Sistema de Acompanhamento de Reservatórios - SAR da ANA](#)

Superintendência de Operações e Eventos Críticos  
Coordenação de Operação de Reservatórios e Sistemas Hídricos

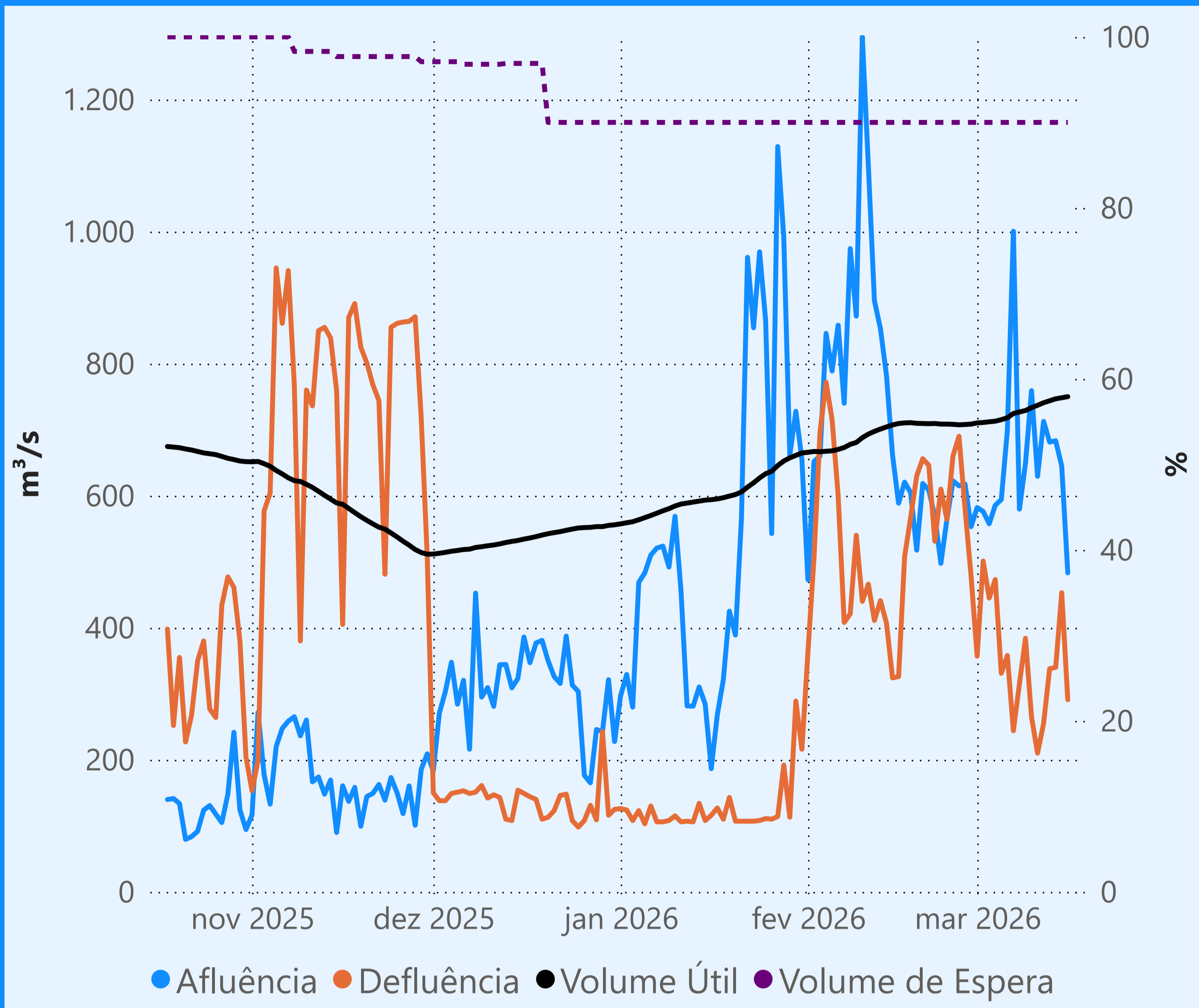
Fonte: ONS

\*Dados consistidos sujeitos a novas revisões

## Theodomiro Carneiro Santiago (Emborcação)



Faixa de Operação Normal



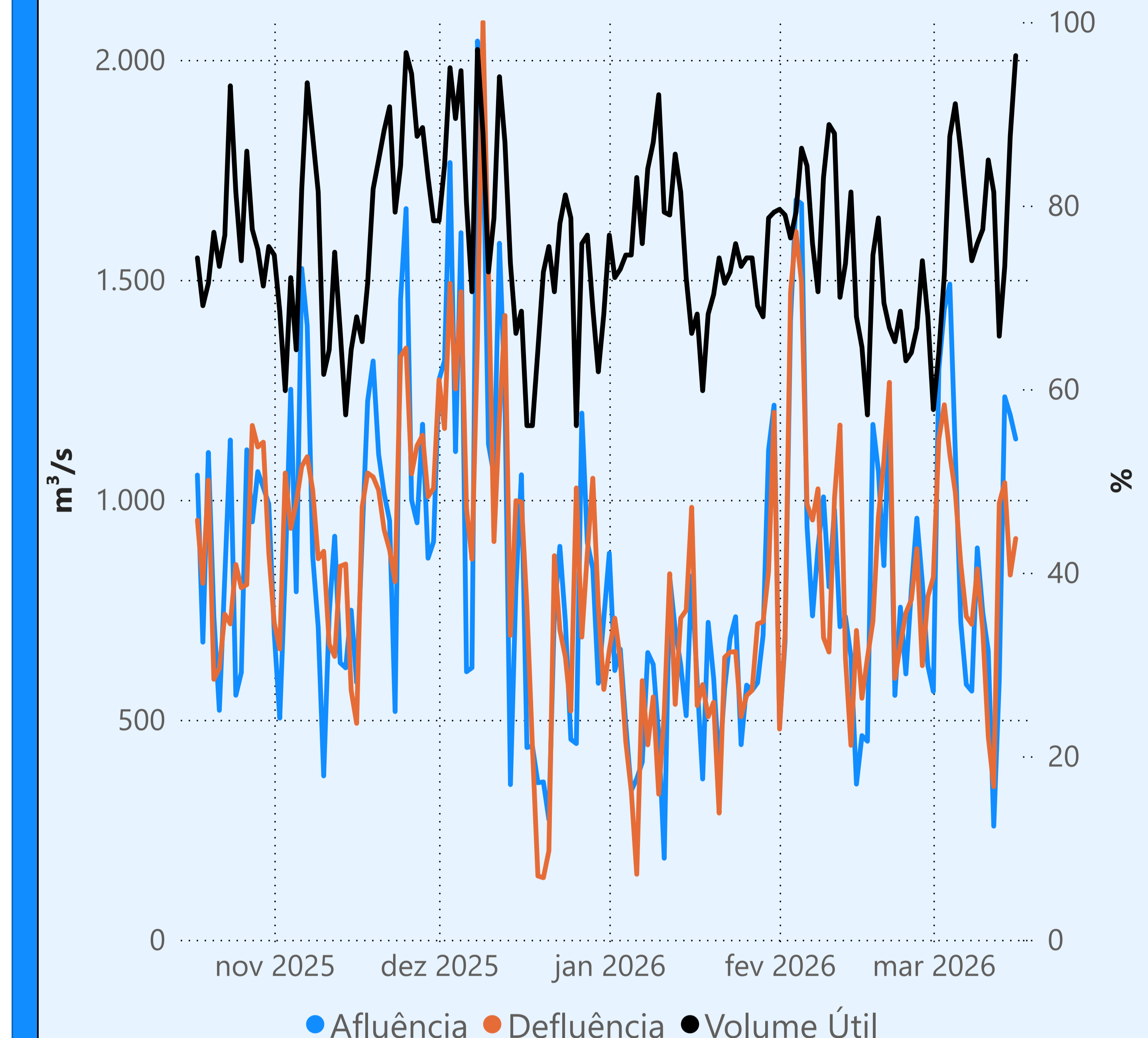
Sem restrição de vazão máxima defluente

### Vazão defluente média mensal (m³/s)

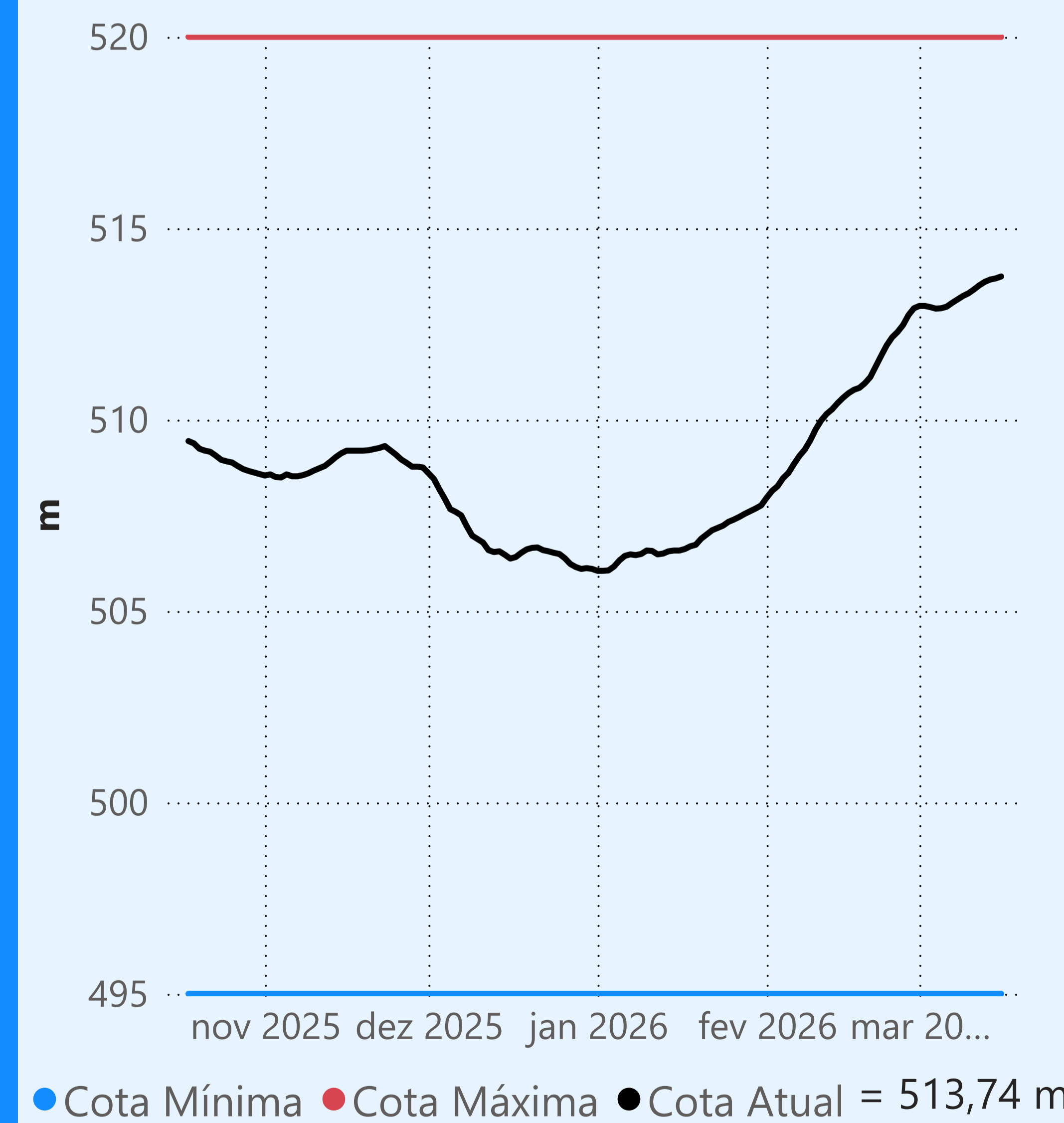
348  
março de 2026

Dia	Defluência	Dia	Defluência
1	357	16	291
2	501		
3	445		
4	473		
5	331		
6	358		
7	244		
8	315		
9	384		
10	265		
11	210		
12	255		
13	338		
14	340		
15	453		

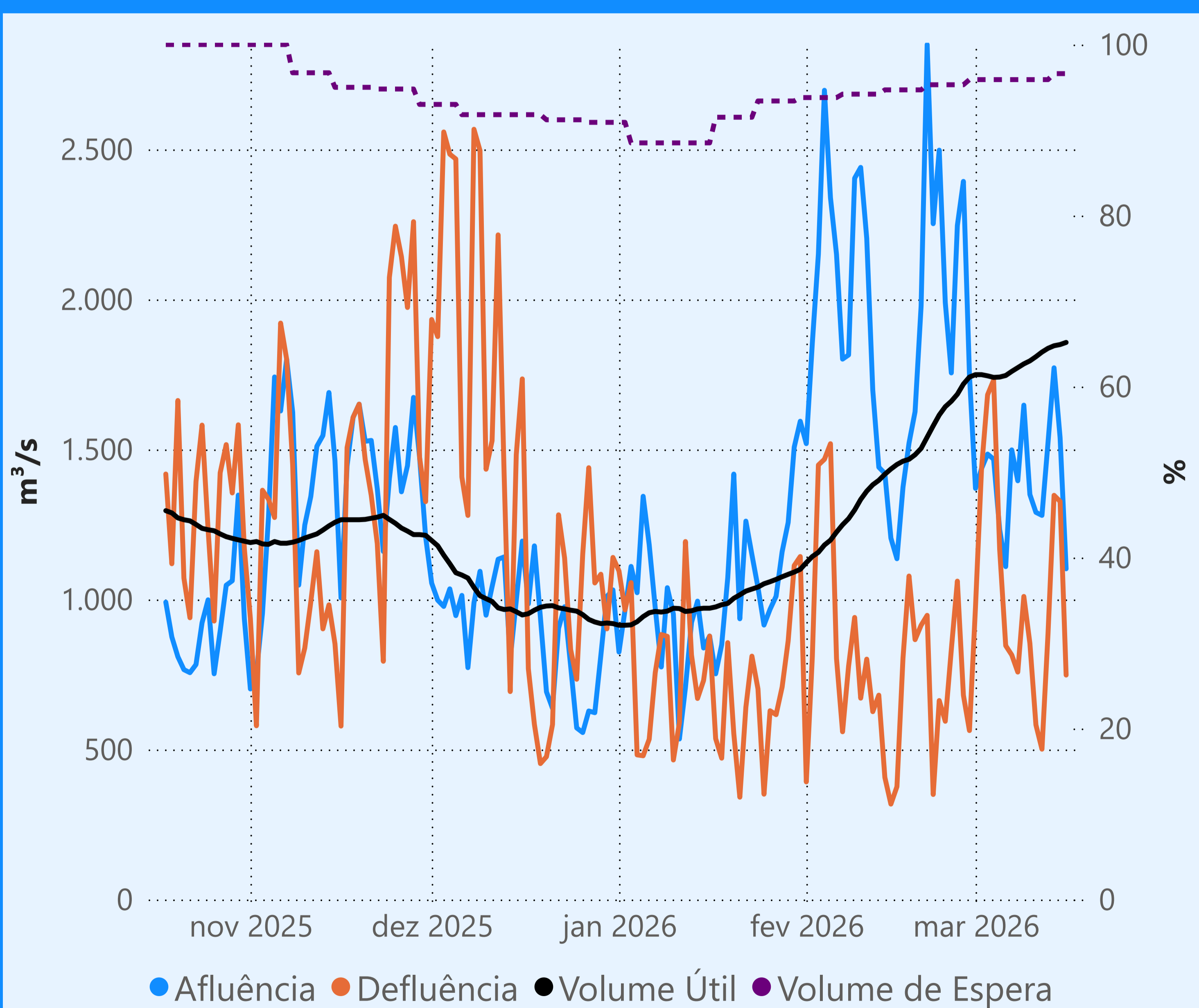
## Cachoeira Dourada



## Itumbiara



Faixa de Operação Normal



Sem restrição de vazão máxima defluente

### Vazão defluente média mensal (m³/s)

1.042  
março de 2026

Dia	Defluência	Dia	Defluência
1	975	16	748
2	1.436		
3	1.682		
4	1.731		
5	1.167		
6	846		
7	815		
8	758		
9	1.010		
10	854		
11	582		
12	501		
13	885		
14	1.347		
15	1.327		

## São Simão

