

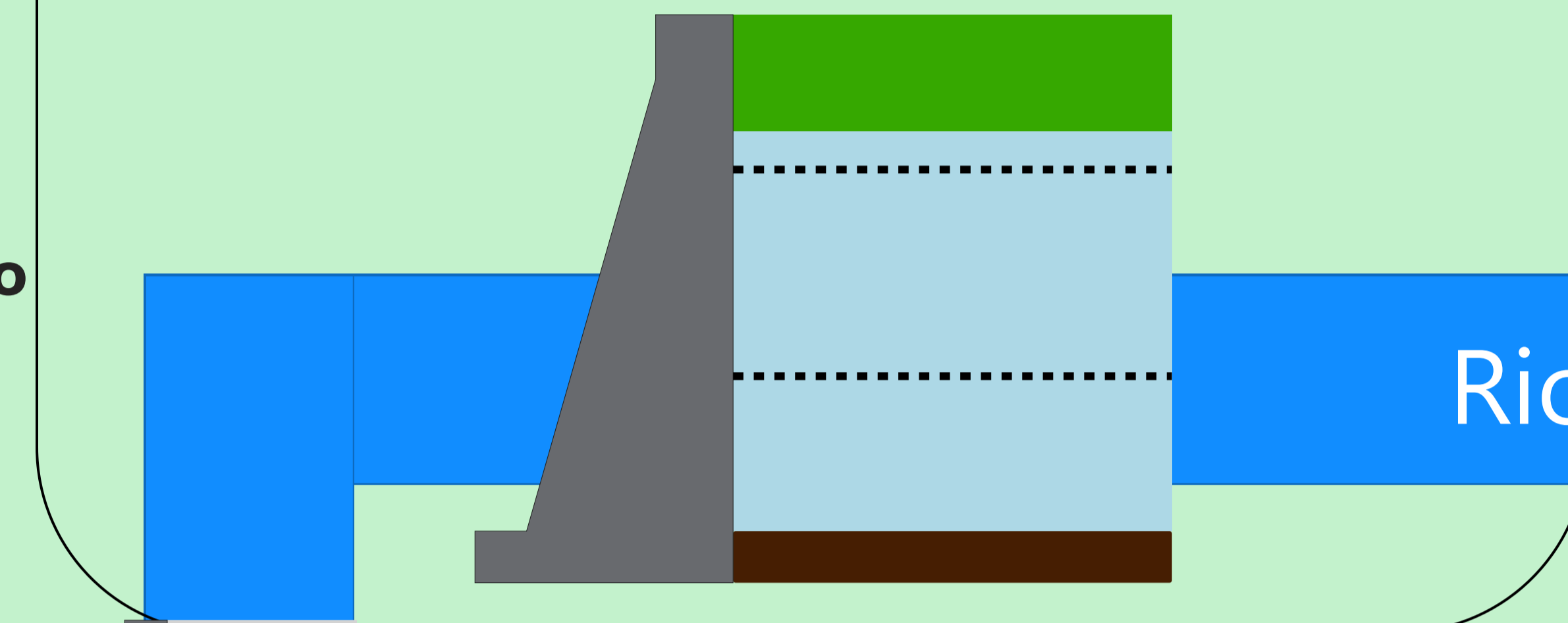
Saiba mais sobre as condições de operação do Sistema Hídrico do Rio Grande na [Resolução 193/2024](#)

Faixa de Operação Normal

Sem restrição de vazão máxima defluente

Marechal Mascarenhas de Moraes (Peixoto)

Data	Afluência (m³/s)	Defluência (m³/s)	Volume Útil (%)	Cota (m)
13/03	701	648	75,66	663,54
14/03	790	604	76,31	663,61
15/03	746	427	77,41	663,73



Luiz Carlos Barreto de Carvalho

Data	Afluência (m³/s)	Defluência (m³/s)
13/03	719	662
14/03	678	714
15/03	472	519

Jaguara

Data	Afluência (m³/s)	Defluência (m³/s)
13/03	676	773
14/03	738	748
15/03	528	354

Igarapava

Data	Afluência (m³/s)	Defluência (m³/s)
13/03	950	1.022
14/03	951	947
15/03	393	376

Volta Grande

Data	Afluência (m³/s)	Defluência (m³/s)
13/03	1.129	902
14/03	1.040	924
15/03	533	672

Maribondo

Data	Afluência (m³/s)	Defluência (m³/s)	Volume Útil (%)	Cota (m)
13/03	1.934	1.101	84,11	444,31
14/03	1.672	1.394	84,56	444,37
15/03	1.843	1.565	85,02	444,43

Volume útil superior ou igual a 15%

Funil Grande

Data	Afluência (m³/s)	Defluência (m³/s)	Data	Afluência (m³/s)	Defluência (m³/s)
13/03	353	353	13/03	110	109
14/03	385	397	14/03	110	110
15/03	315	327	15/03	110	109

Itutinga

Rio Grande

Furnas

Data	Afluência (m³/s)	Defluência (m³/s)	Volume Útil (%)	Cota (m)
13/03	1.316	569	54,26	761,75
14/03	1.083	461	54,57	761,80
15/03	1.389	642	54,94	761,86

Camargos

Data	Afluência (m³/s)	Defluência (m³/s)	Volume Útil (%)
13/03	142	110	96,55
14/03	158	109	97,17
15/03	158	109	97,80

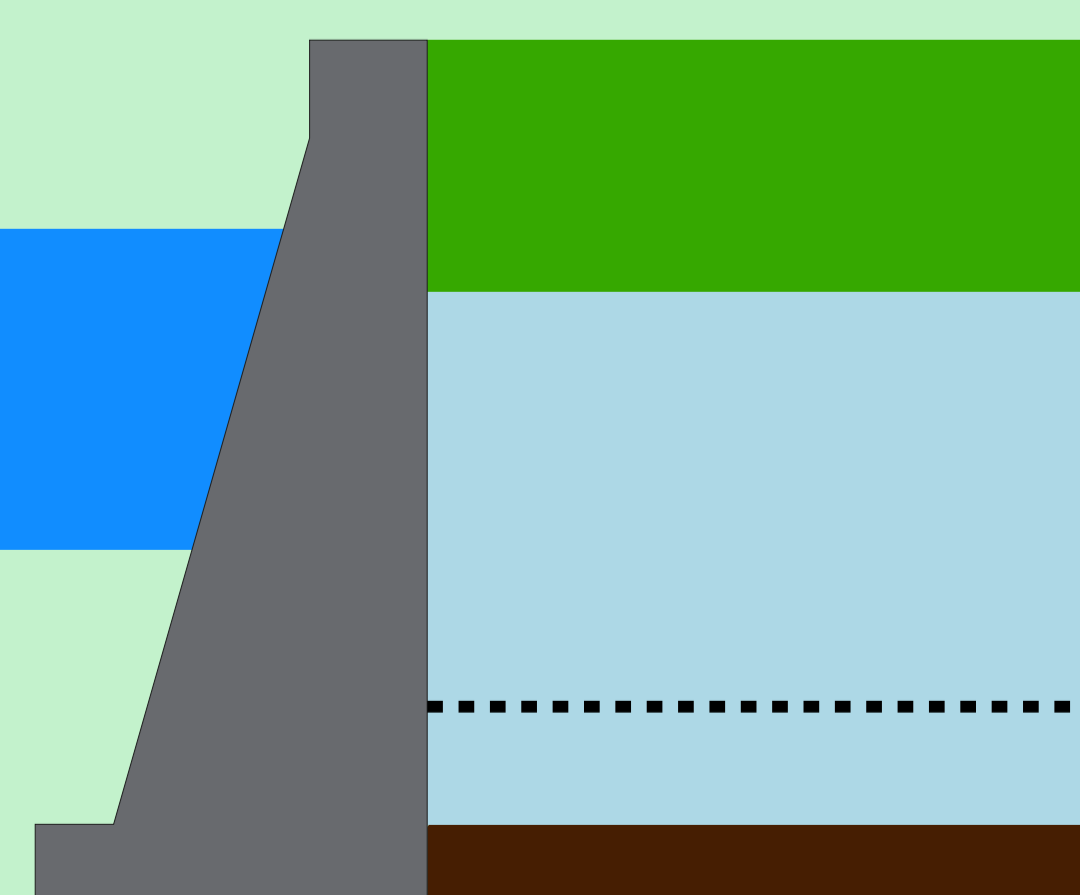
Faixa de Operação Normal

Sem restrição de vazão máxima defluente

Volume útil superior ou igual a 15%

Água Vermelha

Data	Afluência (m³/s)	Defluência (m³/s)	Volume Útil (%)	Cota (m)
13/03	1.541	1.474	67,96	380,60
14/03	1.688	1.621	68,08	380,61
15/03	1.802	1.936	67,85	380,59



Data de Referência

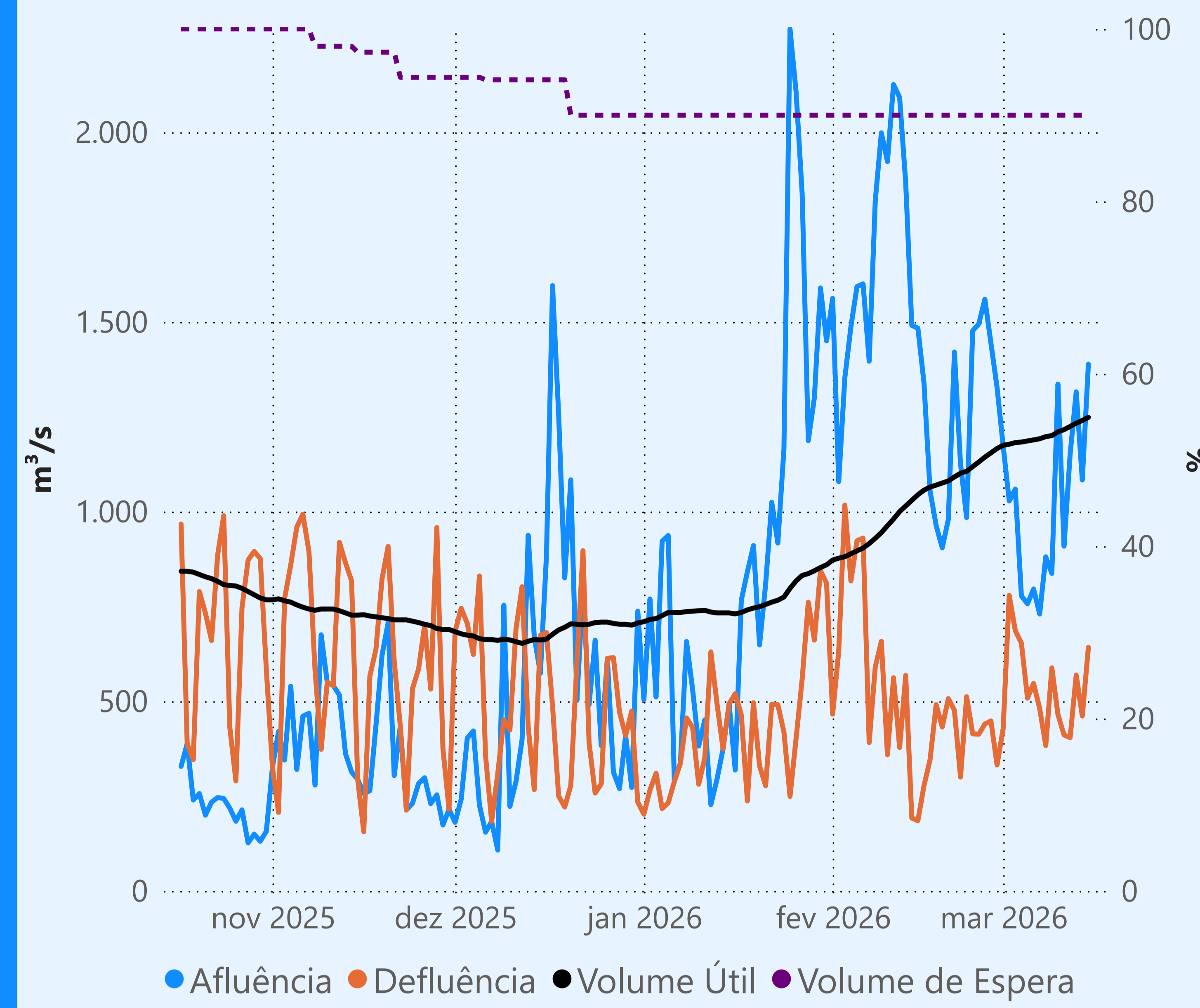
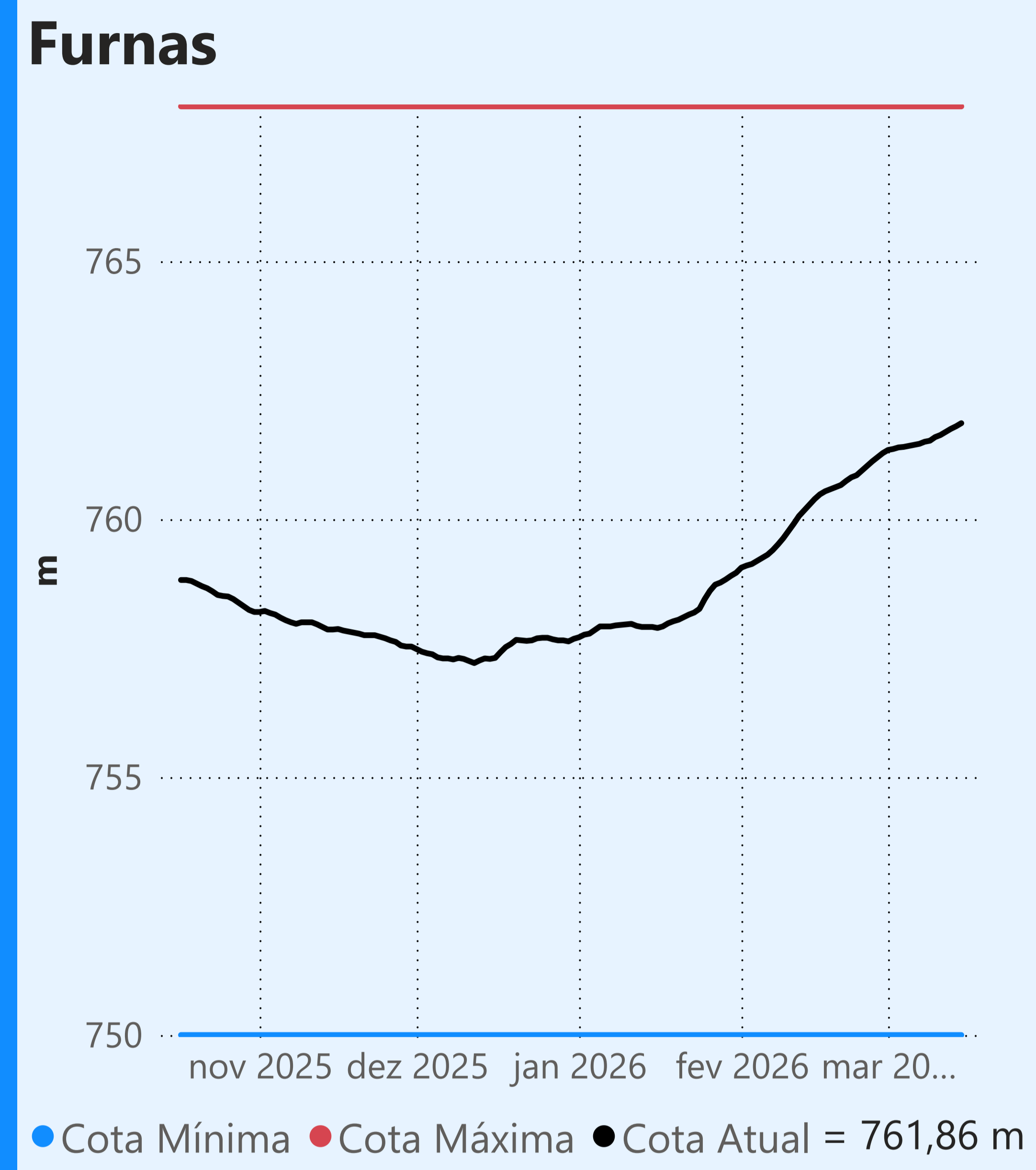
15/03/2026

Período Úmido

Rio Paranaíba

Rio Paraná

Rio Grande



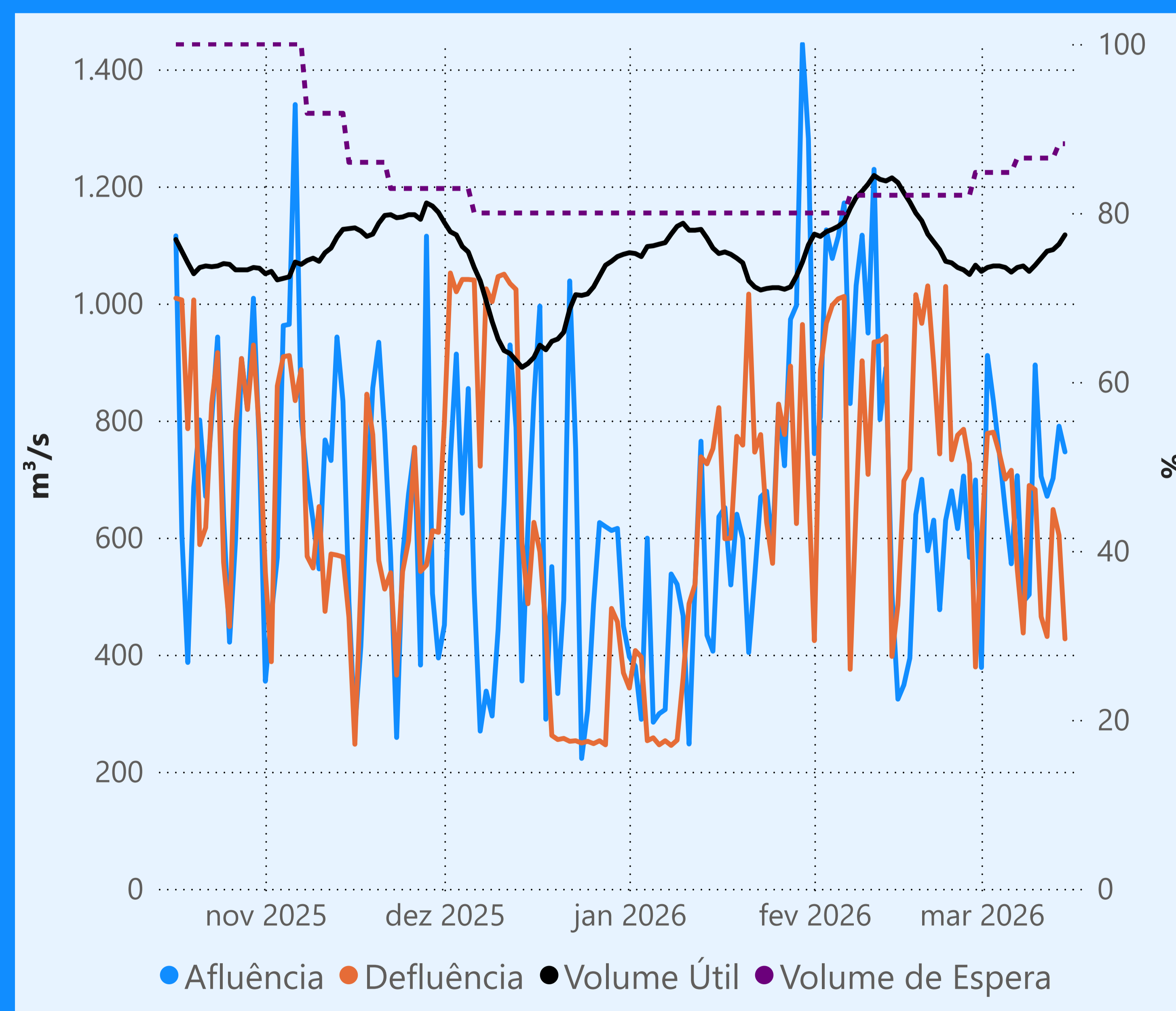
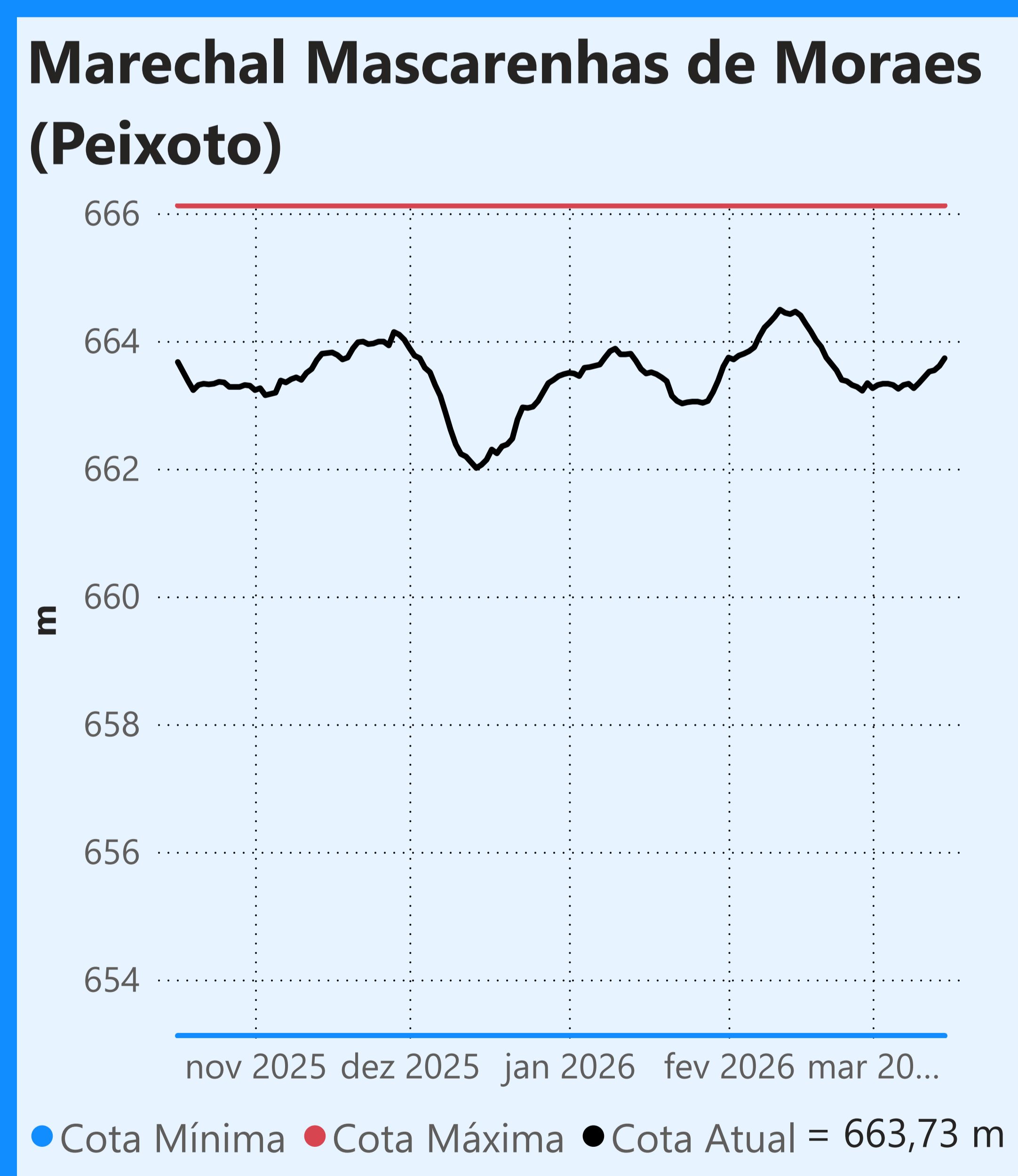
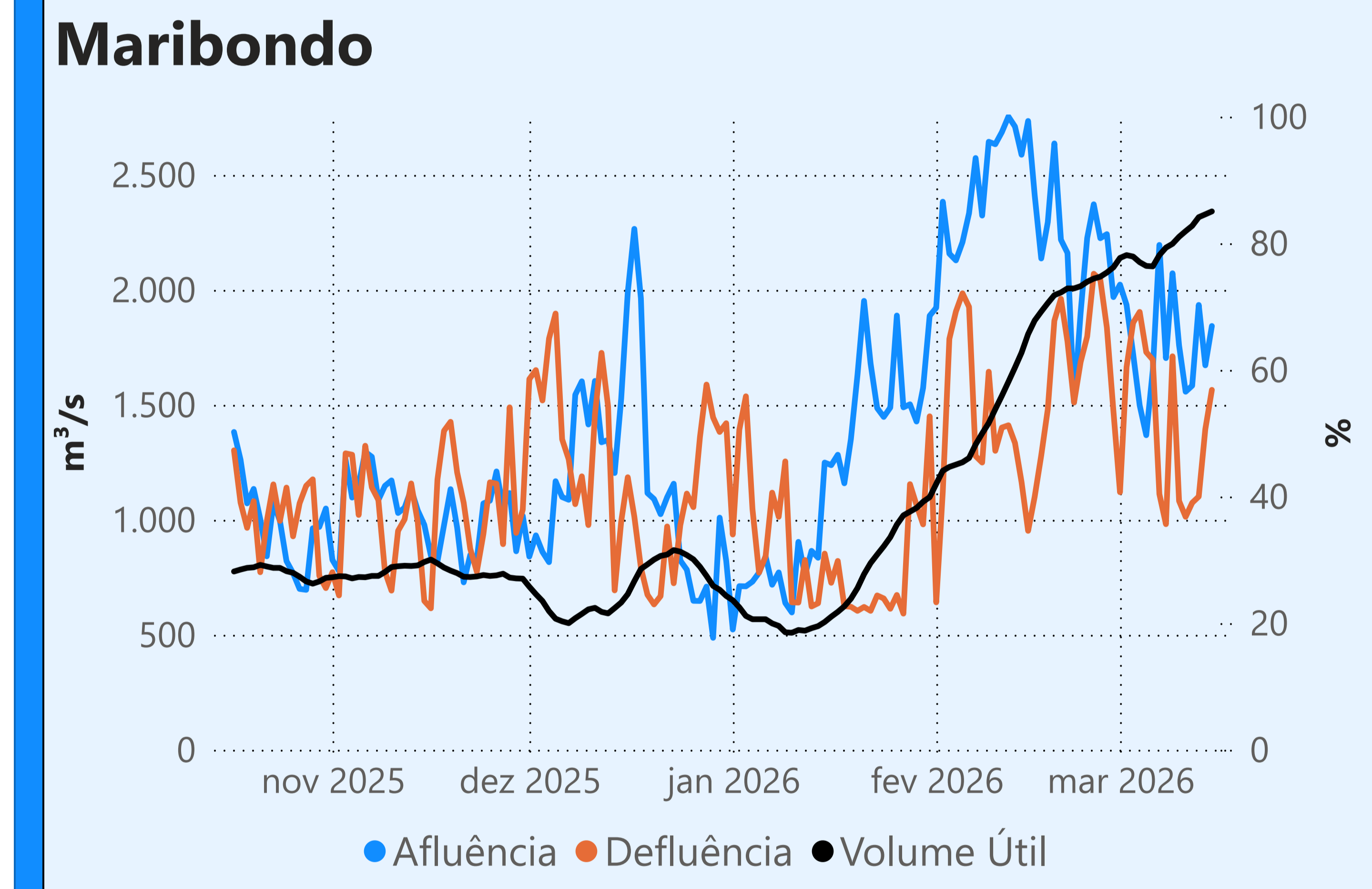
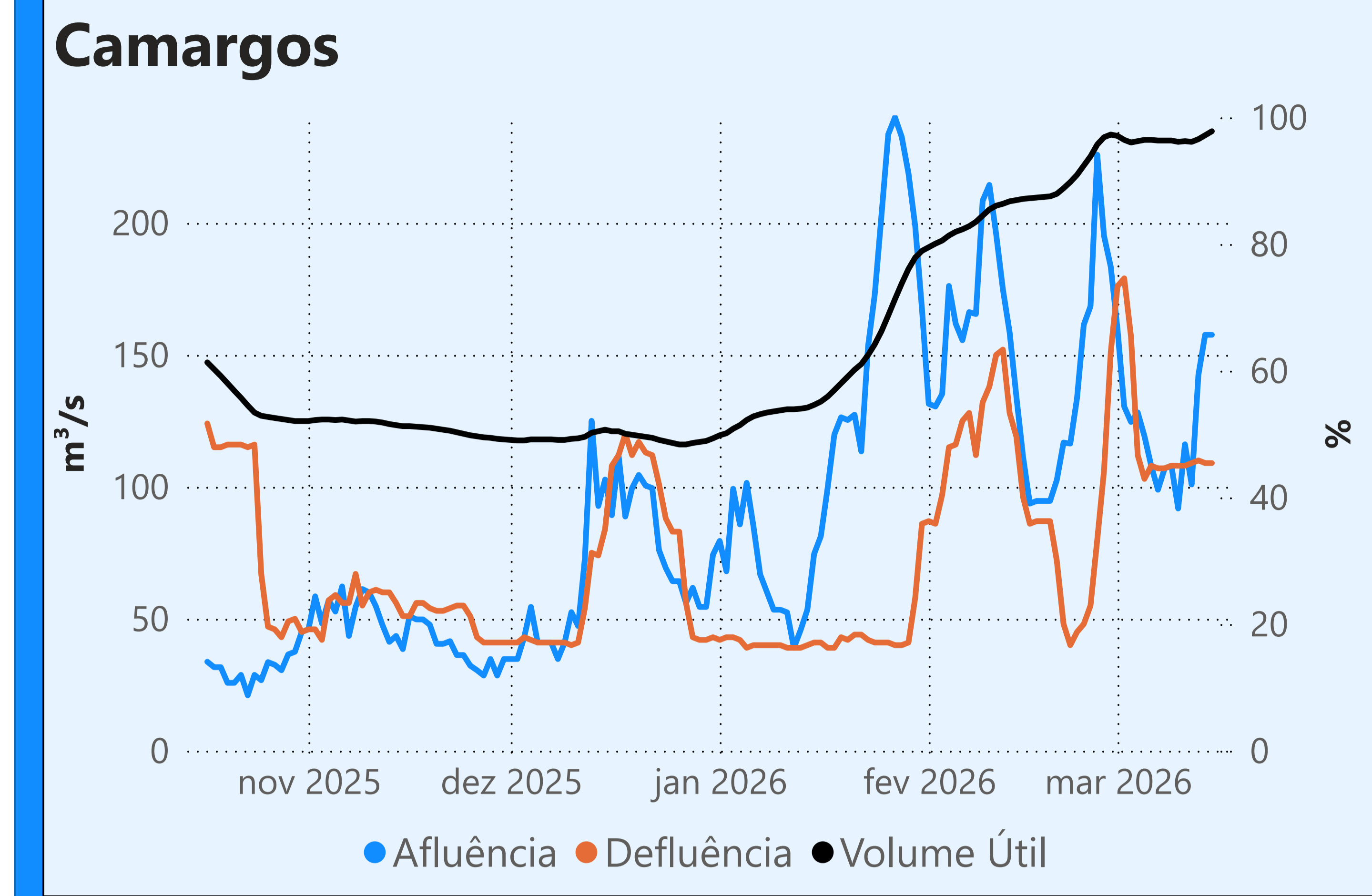
Vazão defluente média mensal (m³/s)

534 março de 2026

Dia	Defluência
1	427
2	779
3	686
4	653
5	508
6	547
7	481
8	383
9	588
10	465
11	411
12	404
13	569
14	461
15	642

Faixa de Operação Normal

Sem restrição de vazão máxima defluente



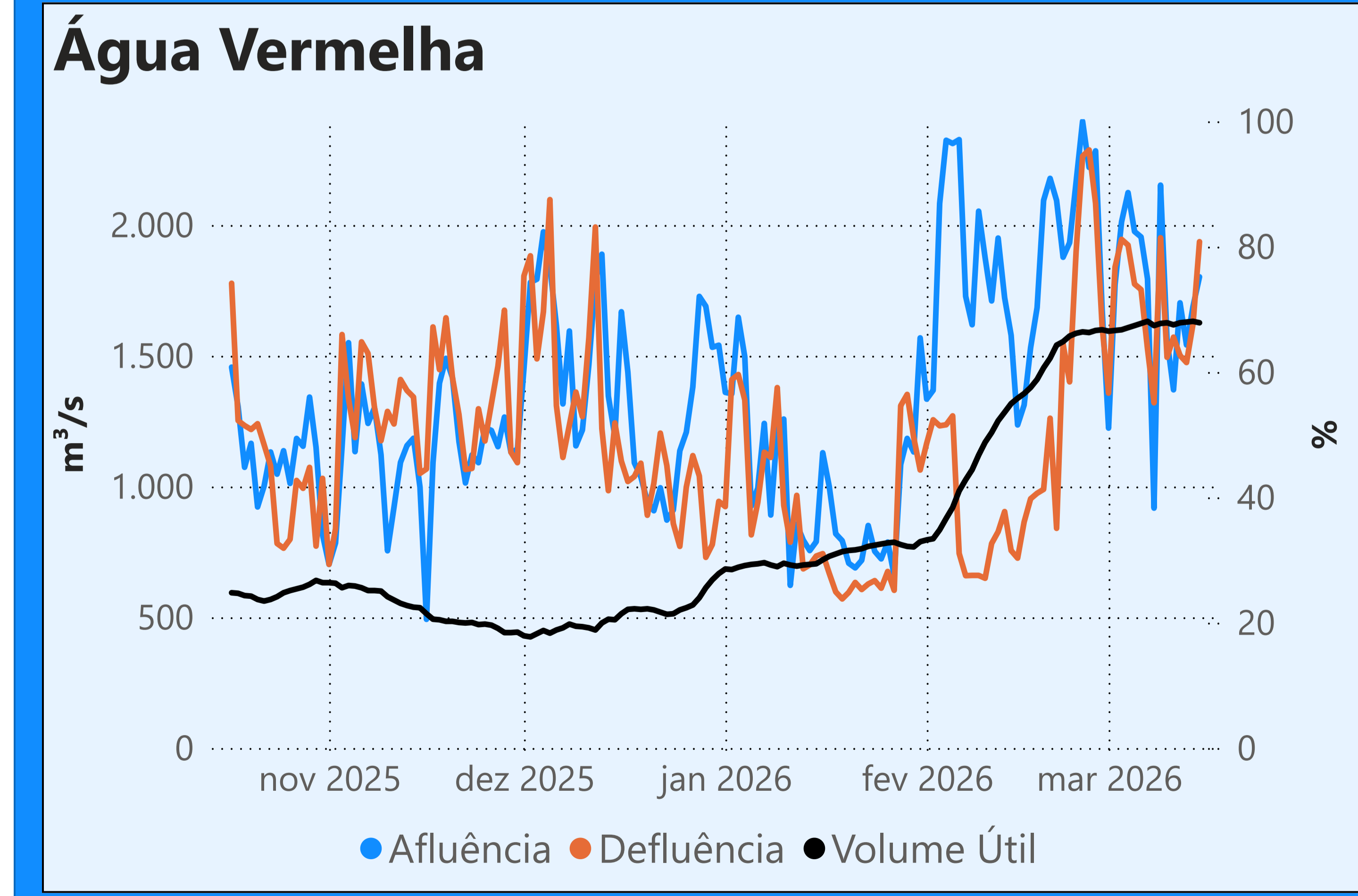
Vazão defluente média mensal (m³/s)

616 março de 2026

Dia	Defluência
1	591
2	778
3	780
4	744
5	700
6	715
7	546
8	437
9	689
10	682
11	465
12	431
13	648
14	604
15	427

Faixa de Operação Normal

Sem restrição de vazão máxima defluente



Saiba mais sobre os termos técnicos da operação dos reservatórios no [Glossário do Sistema de Acompanhamento de Reservatórios - SAR da ANA](#)

Superintendência de Operações e Eventos Críticos
Coordenação de Operação de Reservatórios e Sistemas Hídricos

Fonte: ONS
*Dados consistidos sujeitos a novas revisões

Saiba mais sobre as condições de operação do Sistema Hídrico do Rio Paranaíba na [Resolução 194/2024](#)

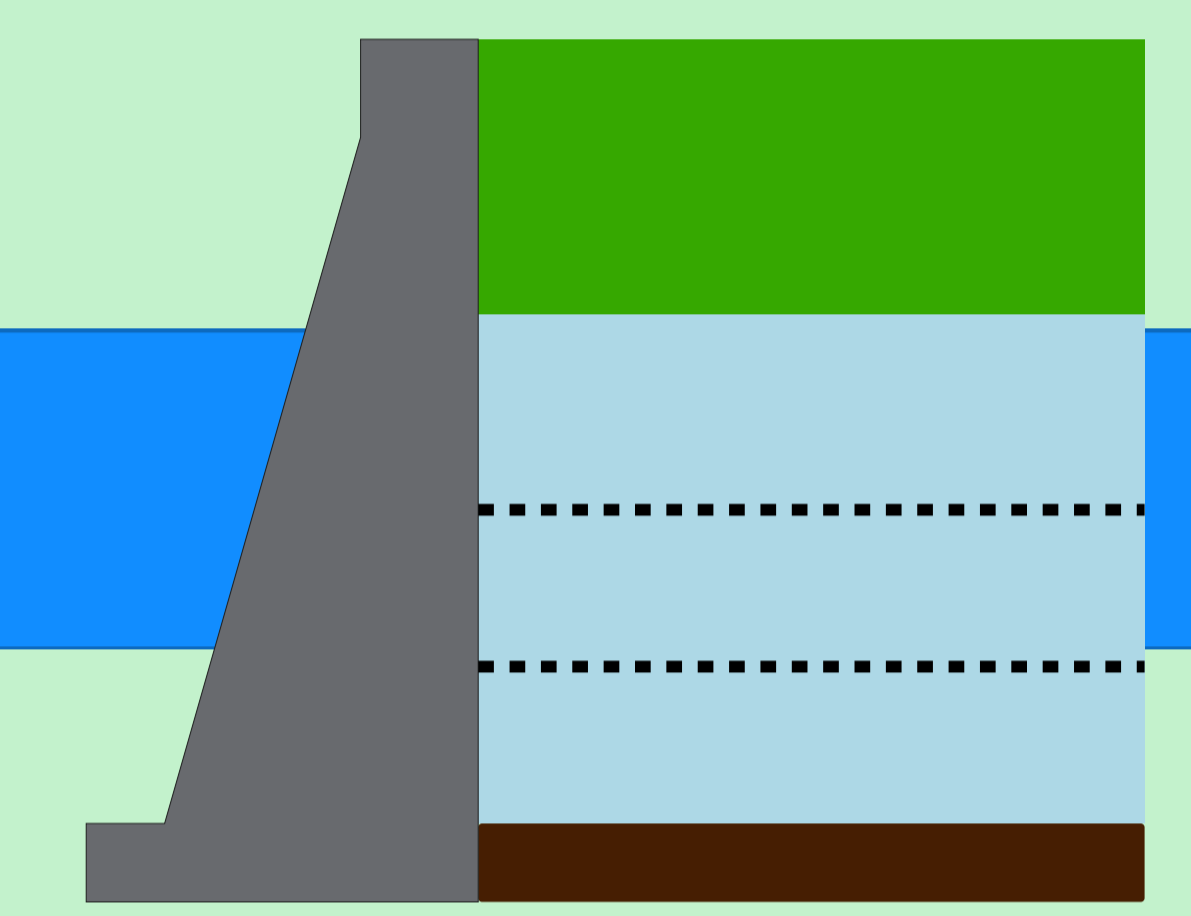
Cachoeira Dourada

Data	Afluência (m³/s)	Defluência (m³/s)
13/03	589	992
14/03	1.234	1.039
15/03	1.193	829

Faixa de Operação Normal
Sem restrição de vazão máxima defluente

Itumbiara

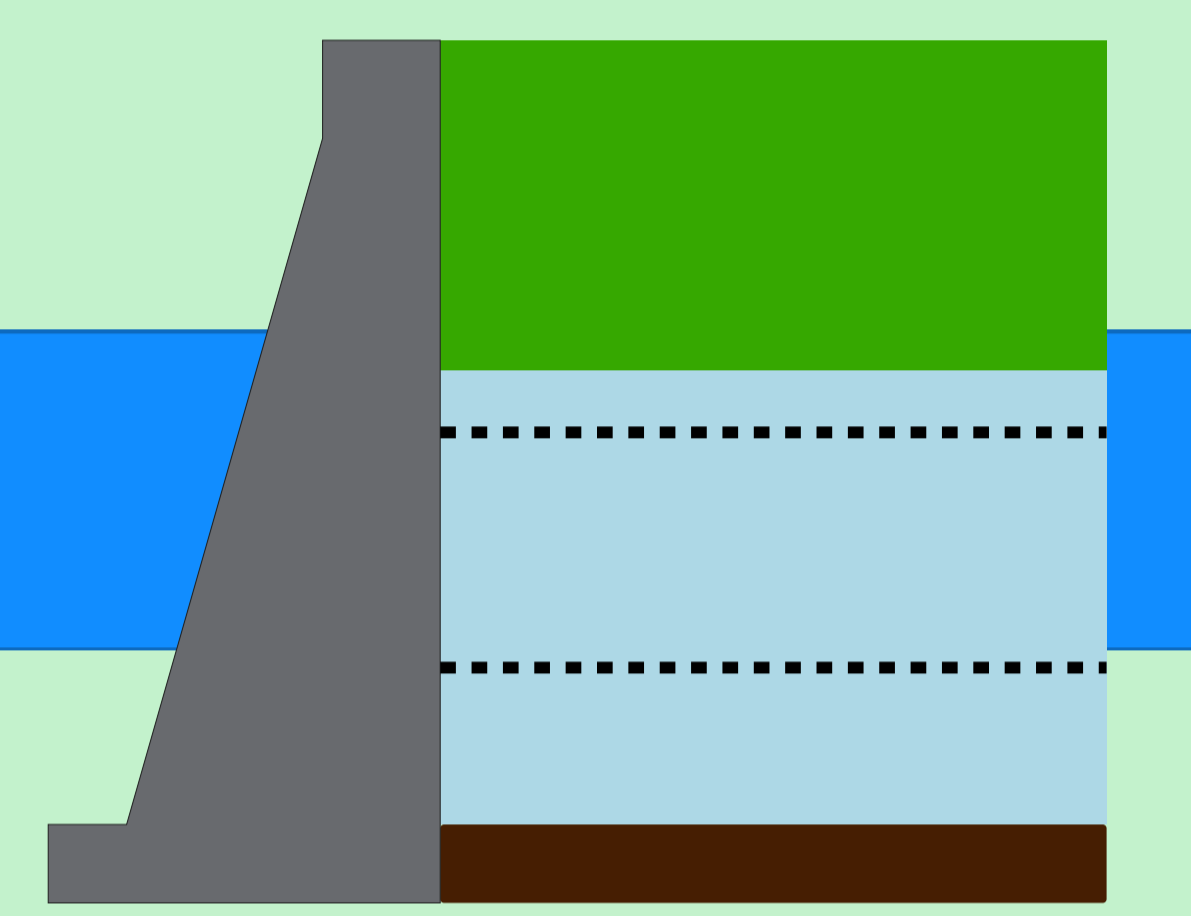
Data	Afluência (m³/s)	Defluência (m³/s)	Volume Útil (%)	Cota (m)
13/03	1.523	885	64,47	513,60
14/03	1.843	1.347	64,81	513,67
15/03	1.469	1.327	64,91	513,69



Theodomiro Carneiro Santiago (Emborcação)

Data	Afluência (m³/s)	Defluência (m³/s)	Volume Útil (%)	Cota (m)
13/03	681	338	57,44	646,90
14/03	607	340	57,61	646,97
15/03	721	453	57,79	647,04

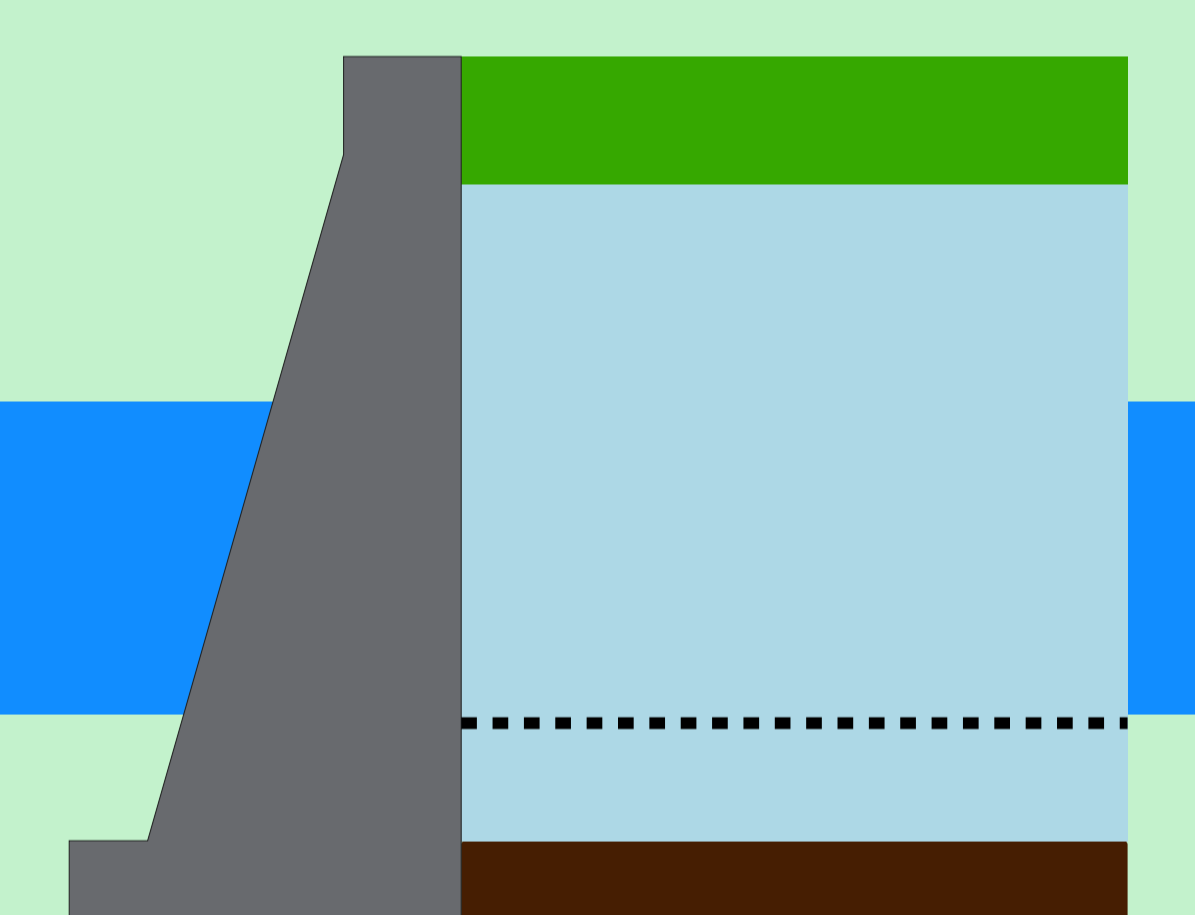
Faixa de Operação Normal
Sem restrição de vazão máxima defluente



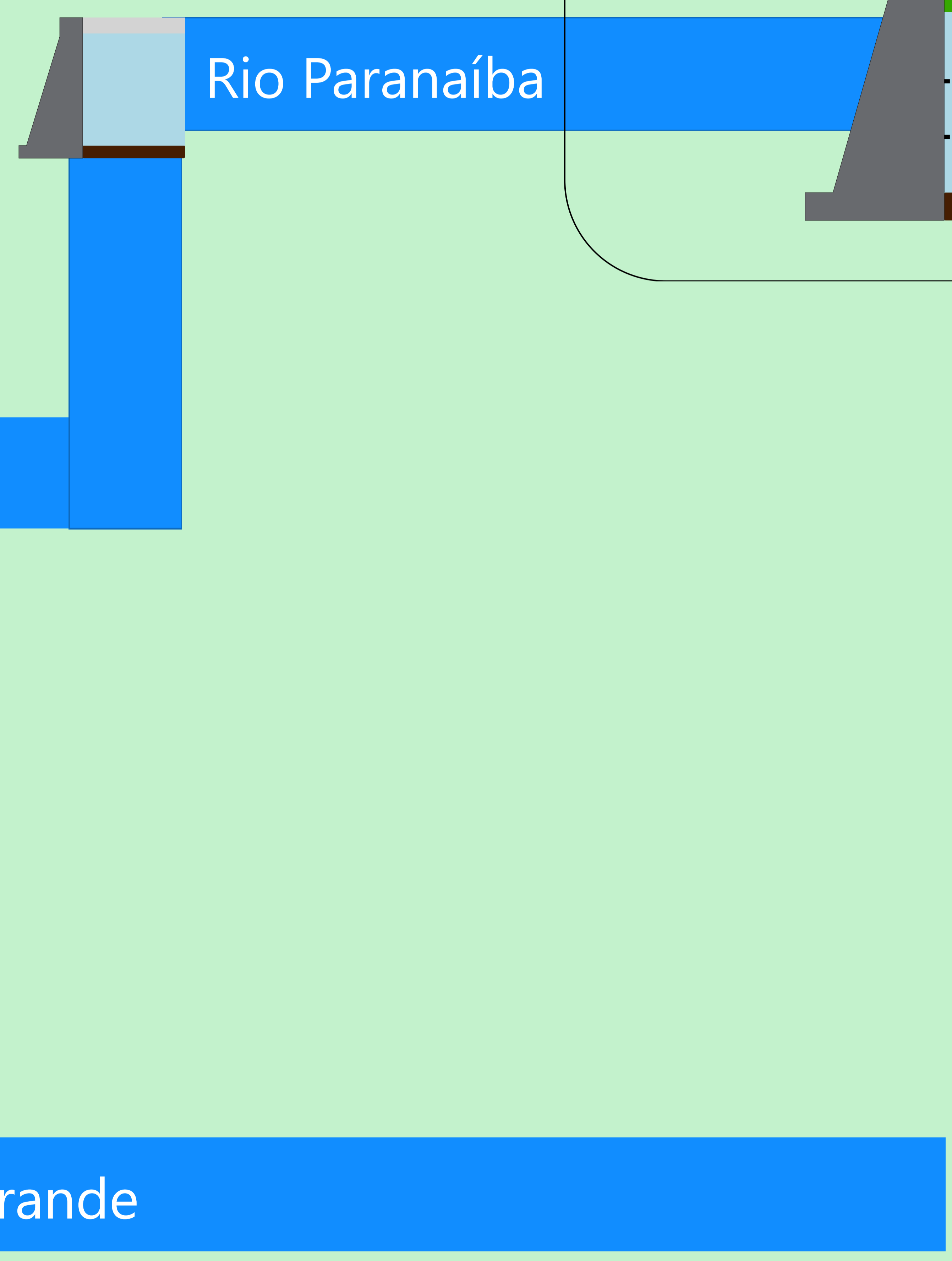
Volume útil superior ou igual a 15%

São Simão

Data	Afluência (m³/s)	Defluência (m³/s)	Volume Útil (%)	Cota (m)
13/03	2.437	1.659	81,07	399,24
14/03	2.692	1.720	82,59	399,39
15/03	2.335	1.622	83,70	399,50



Rio Paranaíba
Rio Paraná



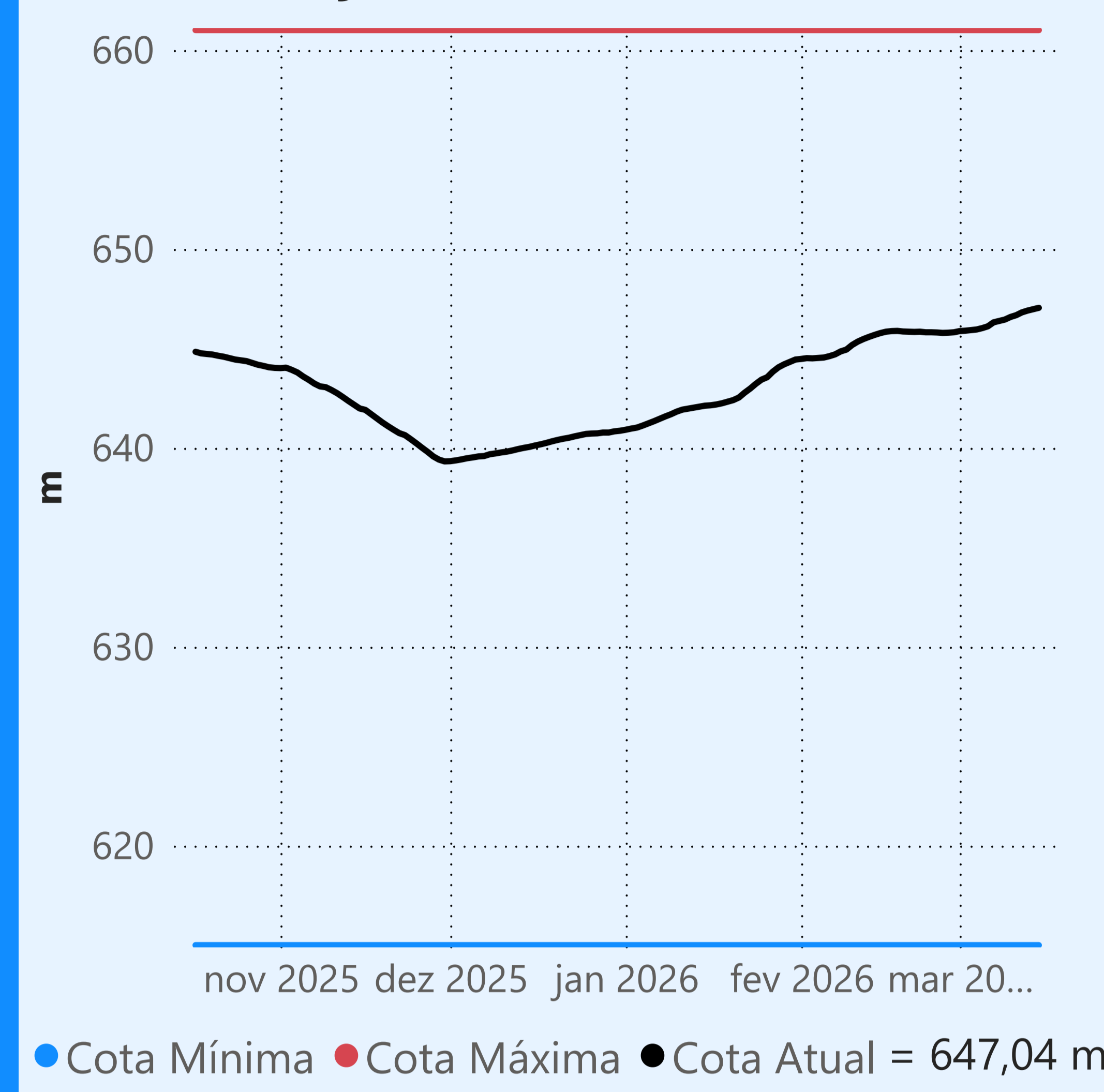
Data de Referência
15/03/2026
Período Úmido

Saiba mais sobre os termos técnicos da operação dos reservatórios no [Glossário do Sistema de Acompanhamento de Reservatórios - SAR da ANA](#)

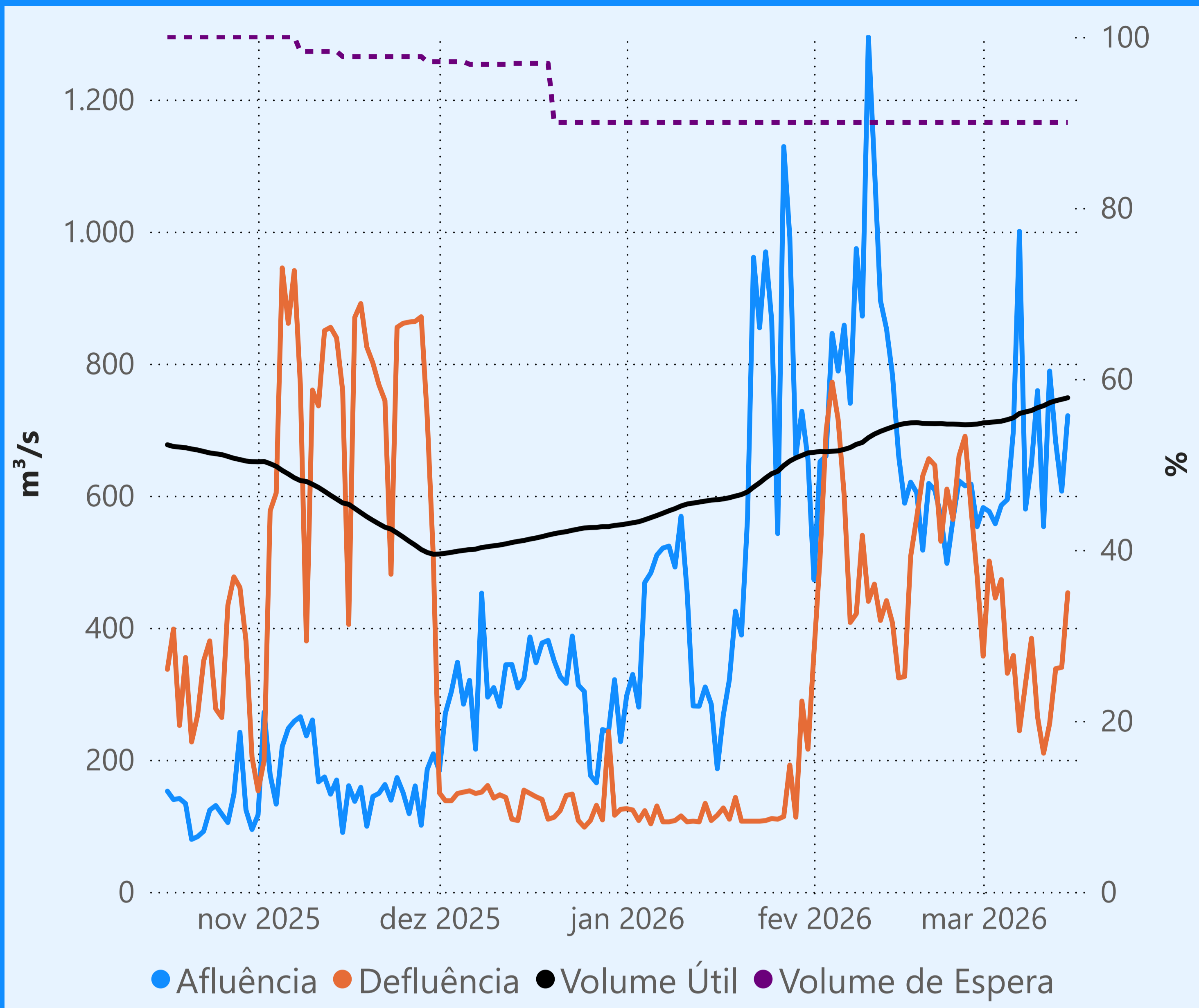
Superintendência de Operações e Eventos Críticos
Coordenação de Operação de Reservatórios e Sistemas Hídricos

Fonte: ONS
*Dados consistidos sujeitos a novas revisões

Theodomiro Carneiro Santiago (Emborcação)



Faixa de Operação Normal



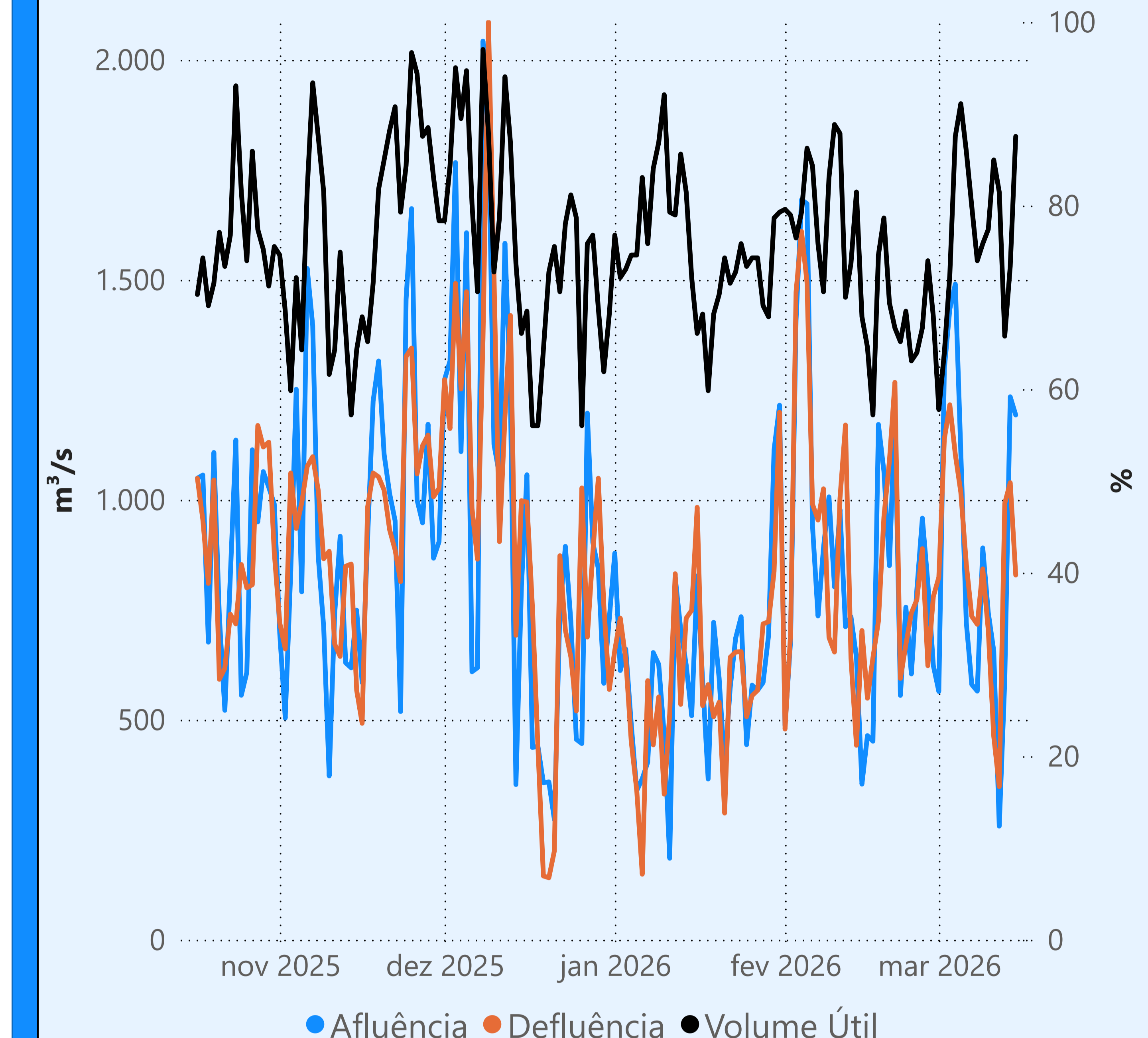
Sem restrição de vazão máxima defluente

Vazão defluente média mensal (m³/s)

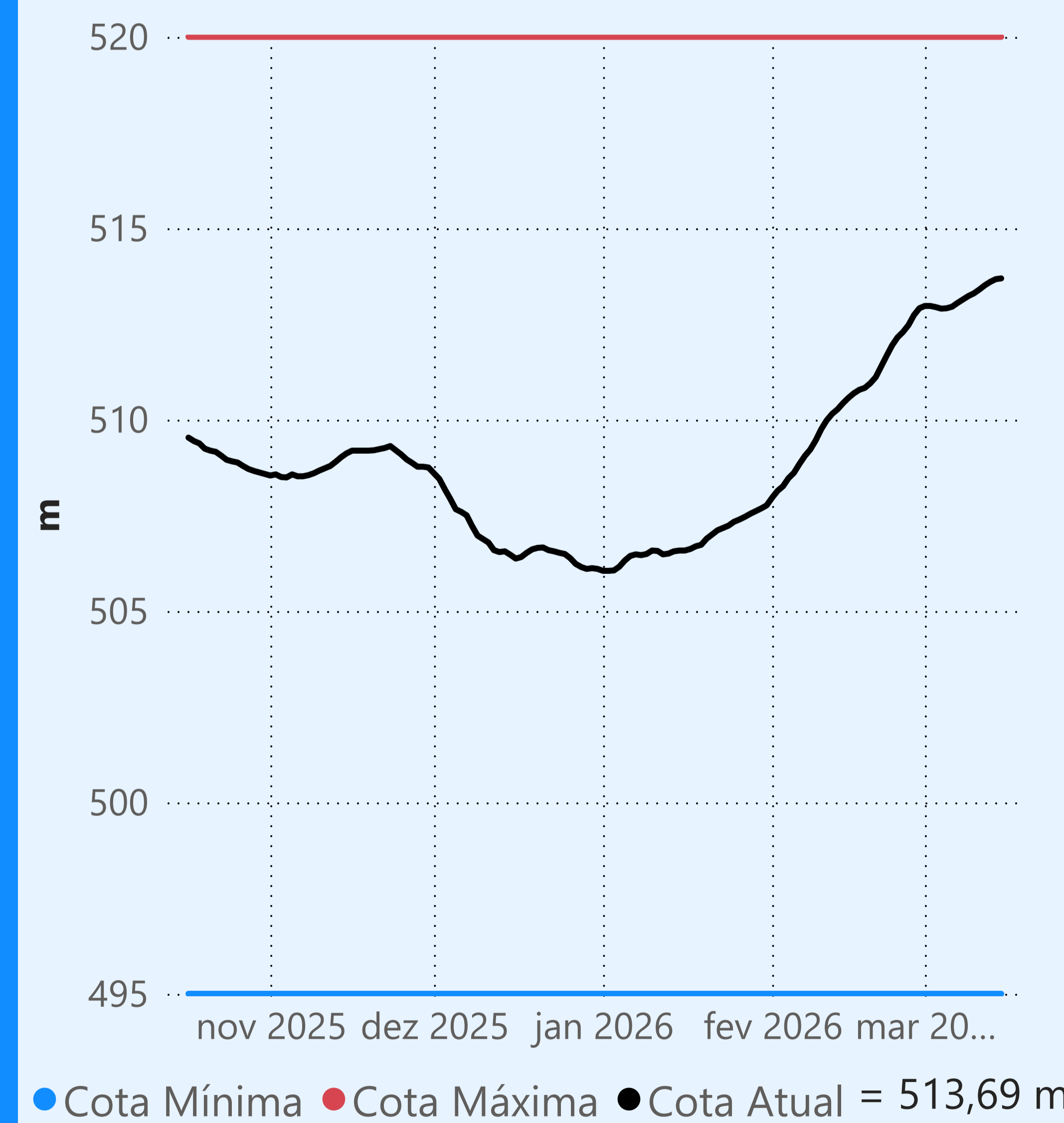
351
março de 2026

Dia	Defluência
1	357
2	501
3	445
4	473
5	331
6	358
7	244
8	315
9	384
10	265
11	210
12	255
13	338
14	340
15	453

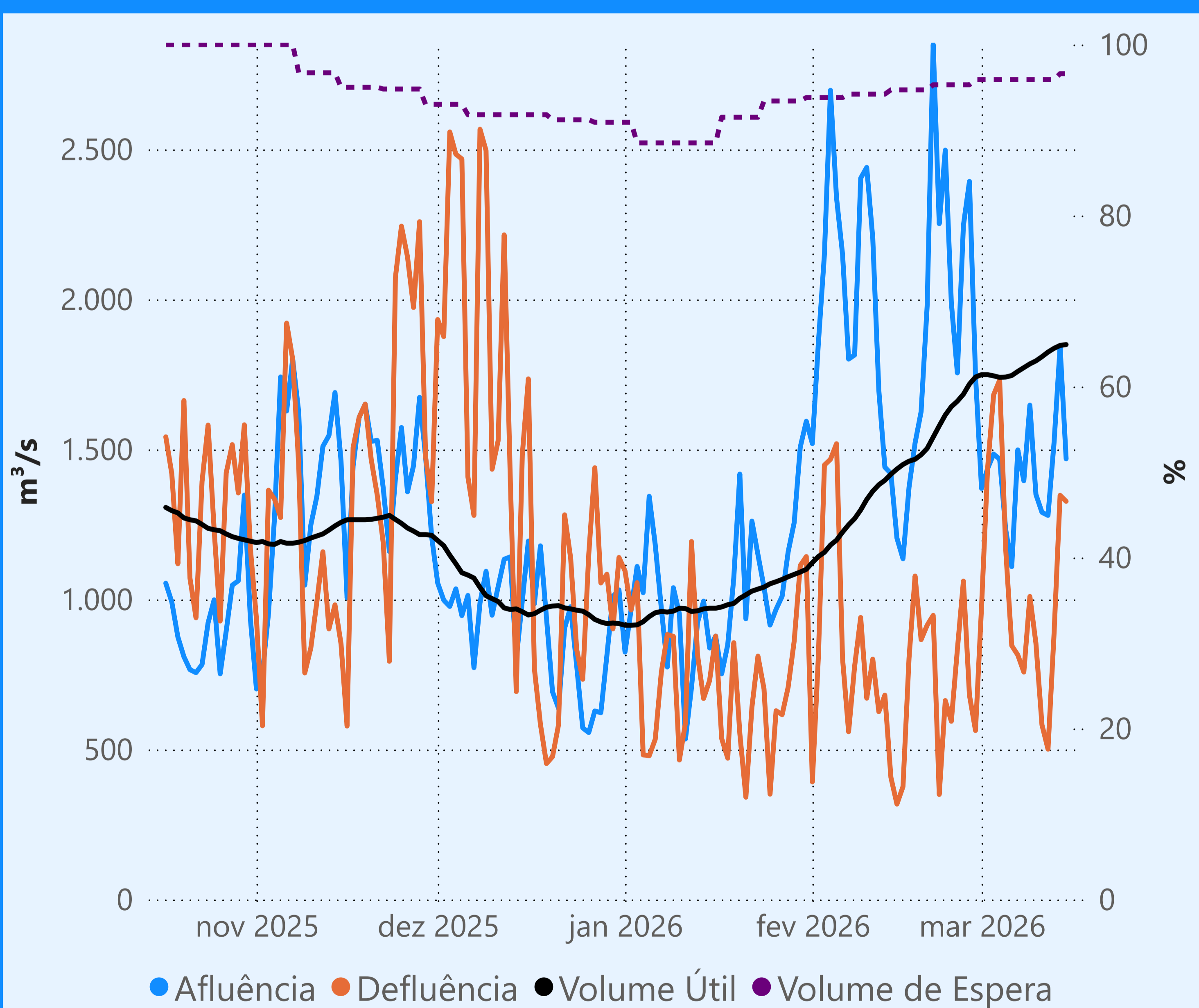
Cachoeira Dourada



Itumbiara



Faixa de Operação Normal



Sem restrição de vazão máxima defluente

Vazão defluente média mensal (m³/s)

1.061
março de 2026

Dia	Defluência
1	975
2	1.436
3	1.682
4	1.731
5	1.167
6	846
7	815
8	758
9	1.010
10	854
11	582
12	501
13	885
14	1.347
15	1.327

São Simão

