

Rio Paranaíba

Rio Paraná

Saiba mais sobre as condições de operação do Sistema Hídrico do Rio Grande na [Resolução 193/2024](#)

Luiz Carlos Barreto de Carvalho

Data	Afluencia (m³/s)	Defluência (m³/s)
09/02	1.082	848
10/02	848	1.233
11/02	1.041	1.114

Jaguara

Data	Afluencia (m³/s)	Defluência (m³/s)
09/02	886	886
10/02	1.360	1.256
11/02	1.192	1.234

Volume útil superior ou igual a 15%

Água Vermelha

Data	Afluencia (m³/s)	Defluência (m³/s)	Volume Útil (%)	Cota (m)
09/02	2.053	660	46,73	378,62
10/02	1.874	649	48,78	378,82
11/02	1.585	782	50,12	378,95

Faixa de Operação Normal

Sem restrição de vazão máxima defluente

Marechal Mascarenhas de Moraes (Peixoto)

Data	Afluencia (m³/s)	Defluência (m³/s)	Volume Útil (%)	Cota (m)
09/02	1.117	902	82,58	664,29
10/02	949	708	83,42	664,38
11/02	1.229	934	84,44	664,49

Rio Grande

Furnas

Data	Afluencia (m³/s)	Defluência (m³/s)	Volume Útil (%)	Cota (m)
09/02	1.998	658	41,57	759,63
10/02	1.923	359	42,36	759,77
11/02	2.349	562	43,26	759,93

Faixa de Operação de Atenção
Vazão defluente máxima média mensal de 500 m³/s

Igarapava

Data	Afluencia (m³/s)	Defluência (m³/s)
09/02	1.121	1.155
10/02	1.462	1.441
11/02	1.411	1.432

Volta Grande

Data	Afluencia (m³/s)	Defluência (m³/s)
09/02	1.364	1.319
10/02	1.562	1.126
11/02	1.580	1.349

Maribondo

Data	Afluencia (m³/s)	Defluência (m³/s)	Volume Útil (%)	Cota (m)
09/02	2.644	1.644	51,60	439,42
10/02	2.633	1.300	53,79	439,78
11/02	2.686	1.401	55,90	440,14

Volume útil superior ou igual a 15%

Funil Grande

Data	Afluencia (m³/s)	Defluência (m³/s)
09/02	379	347
10/02	328	332
11/02	439	455

Itutinga

Data	Afluencia (m³/s)	Defluência (m³/s)
09/02	133	131
10/02	139	140
11/02	150	149

Rio Grande

Camargos

Data	Afluencia (m³/s)	Defluência (m³/s)	Volume Útil (%)
09/02	208	132	84,48
10/02	214	138	85,46
11/02	196	150	86,05

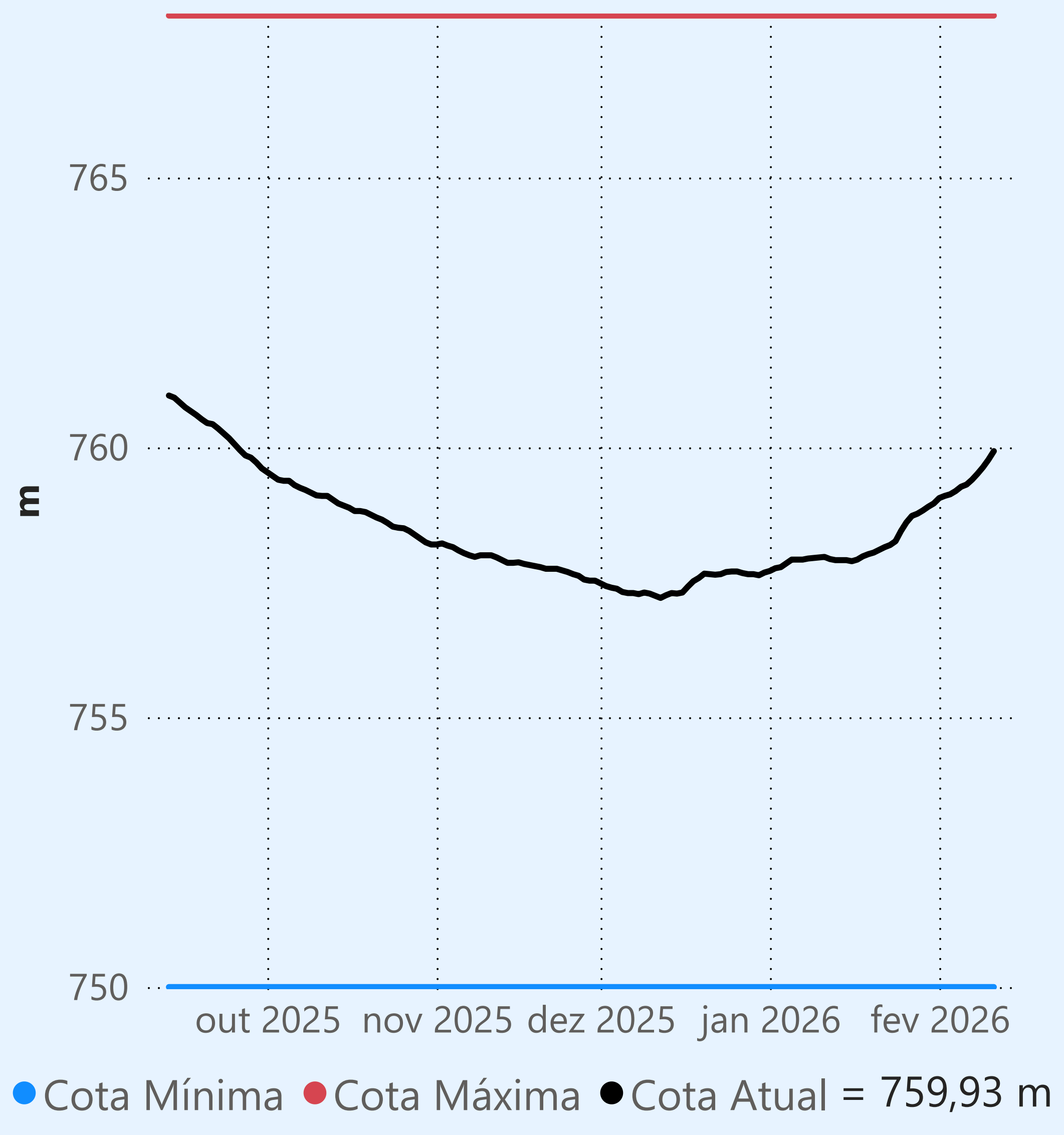
Rio Grande

Data de Referência

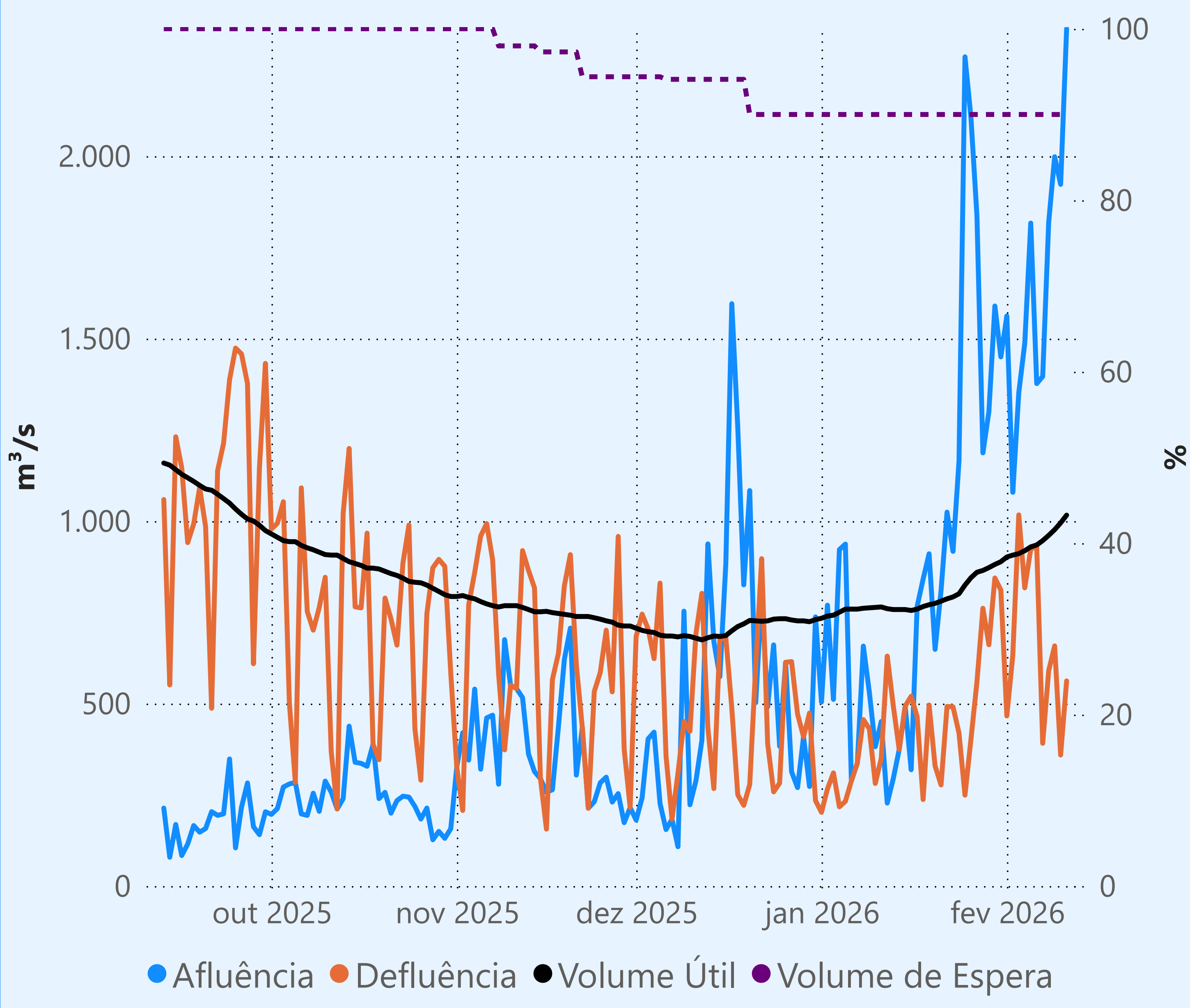
11/02/2026

Período Úmido

Furnas



Faixa de Operação de Atenção



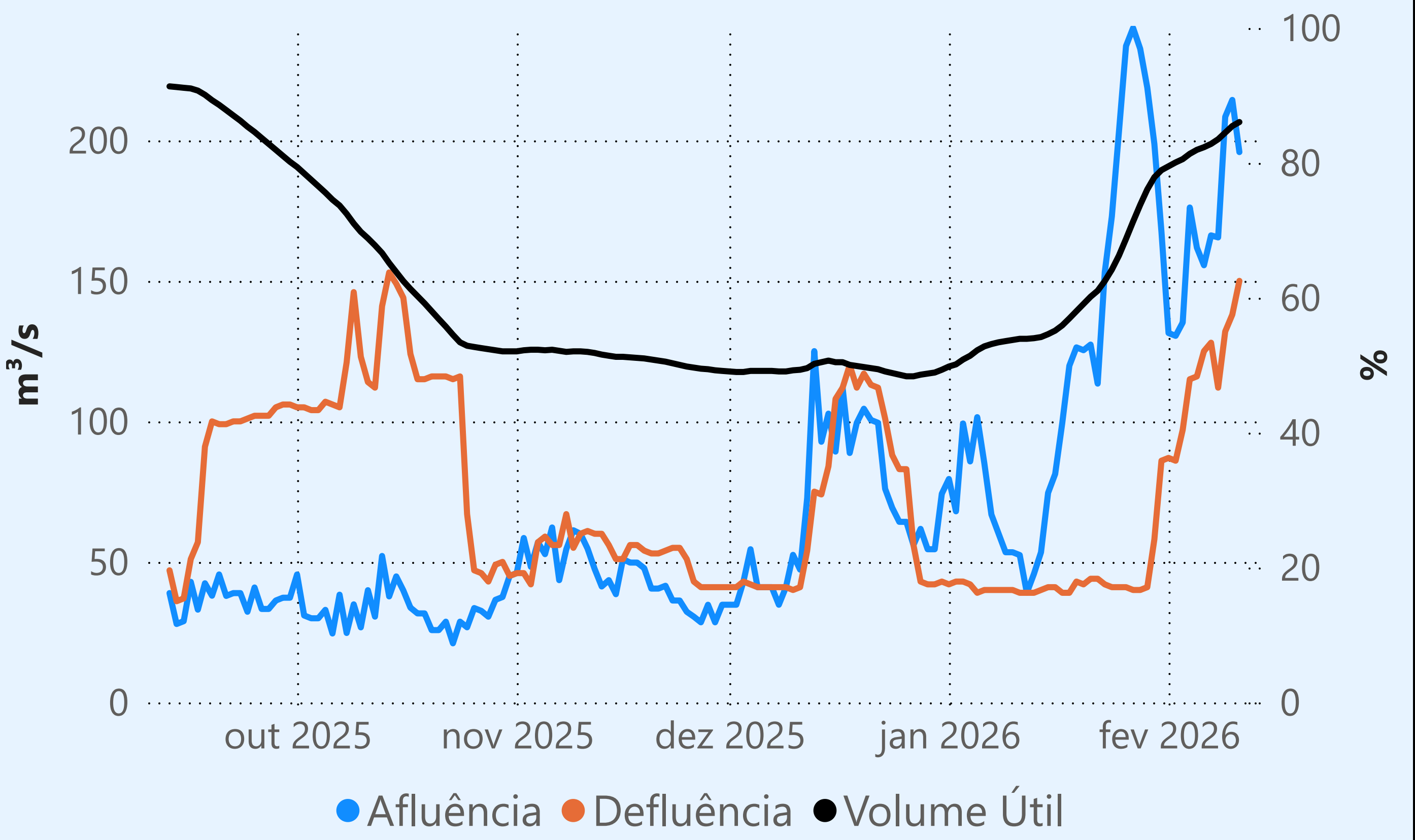
Vazão defluente máxima média mensal de 500 m³/s

Vazão defluente média mensal (m³/s)

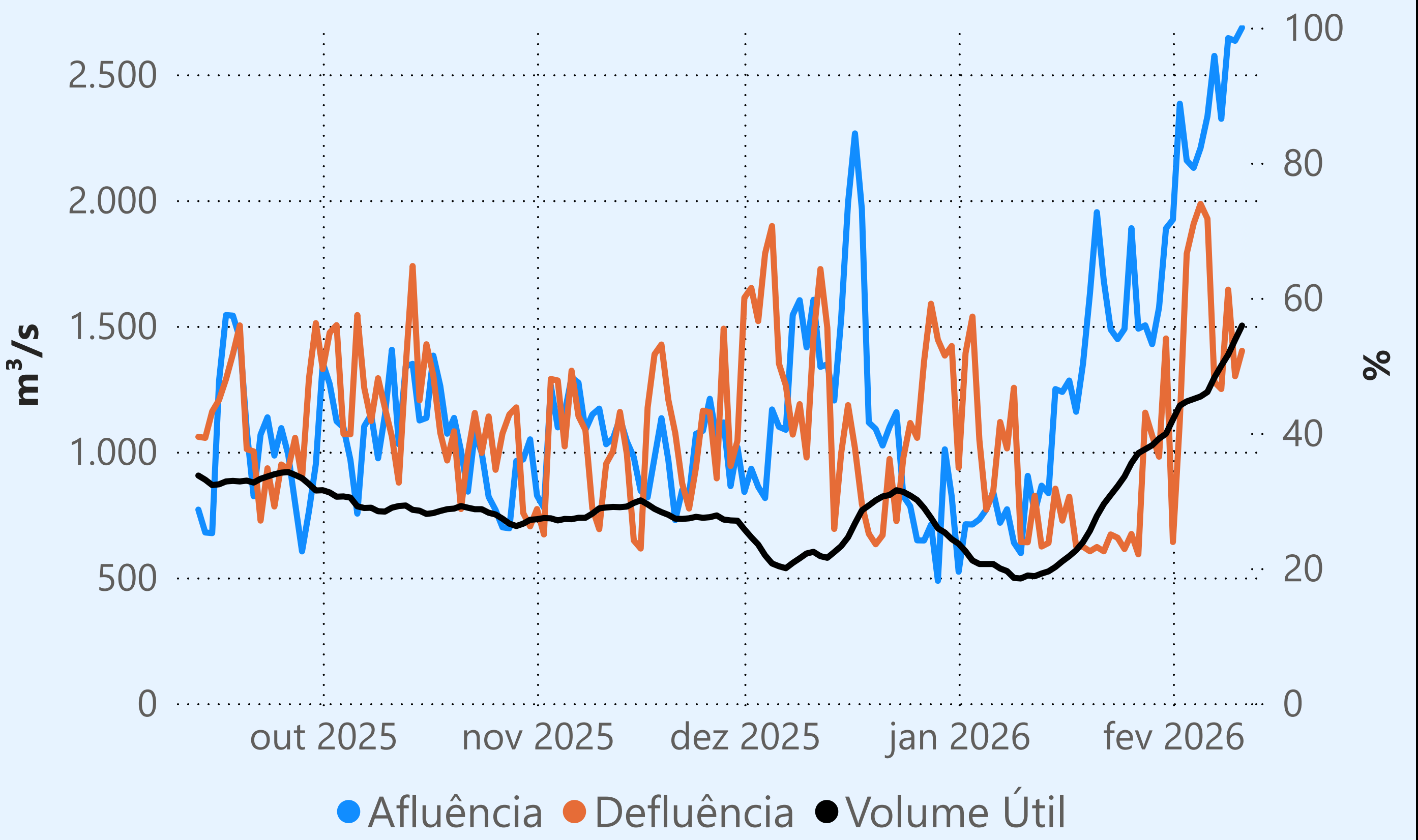
668
fevereiro de 2026

Dia	Defluência
1	466
2	632
3	1.017
4	817
5	923
6	930
7	391
8	590
9	658
10	359
11	562

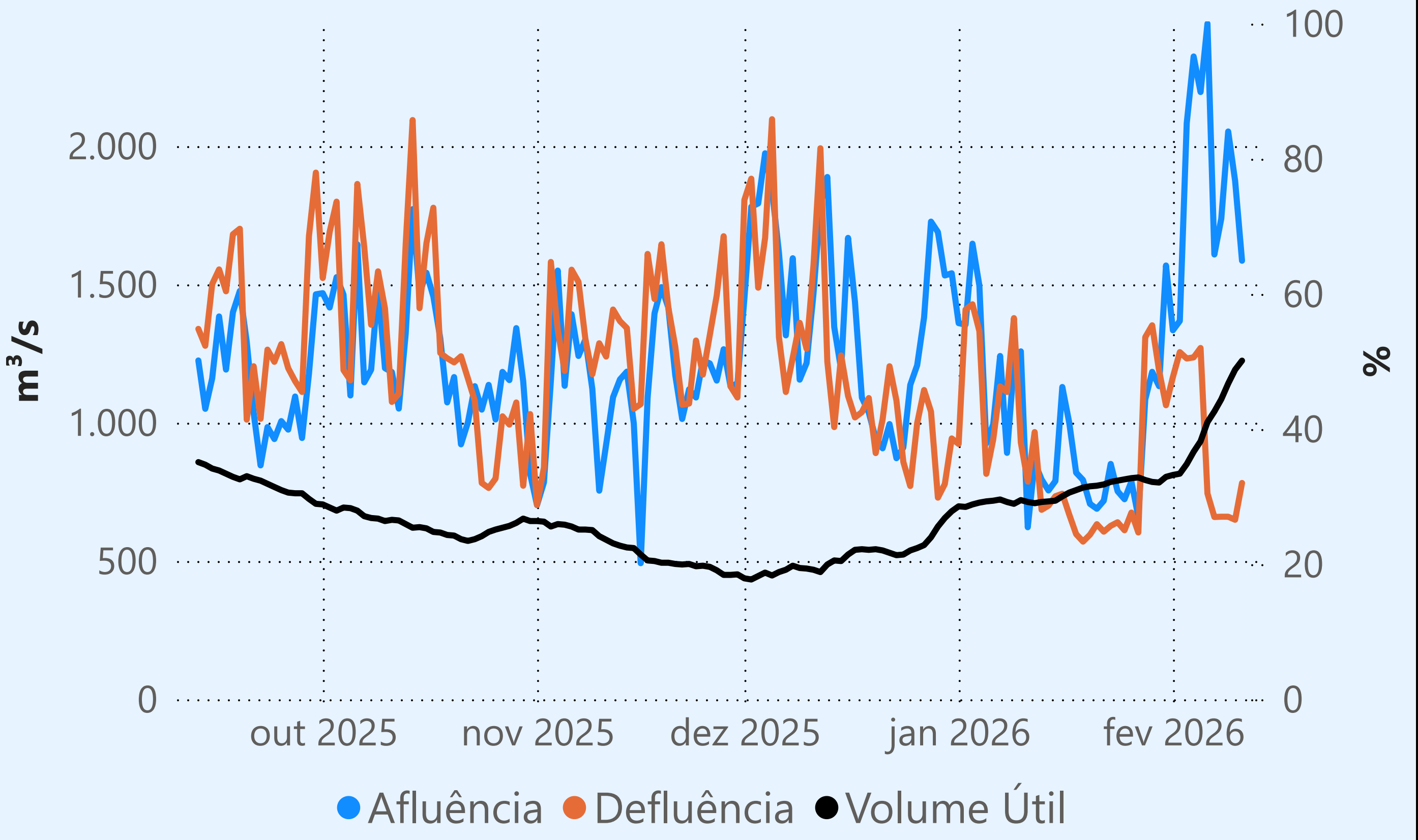
Camargos



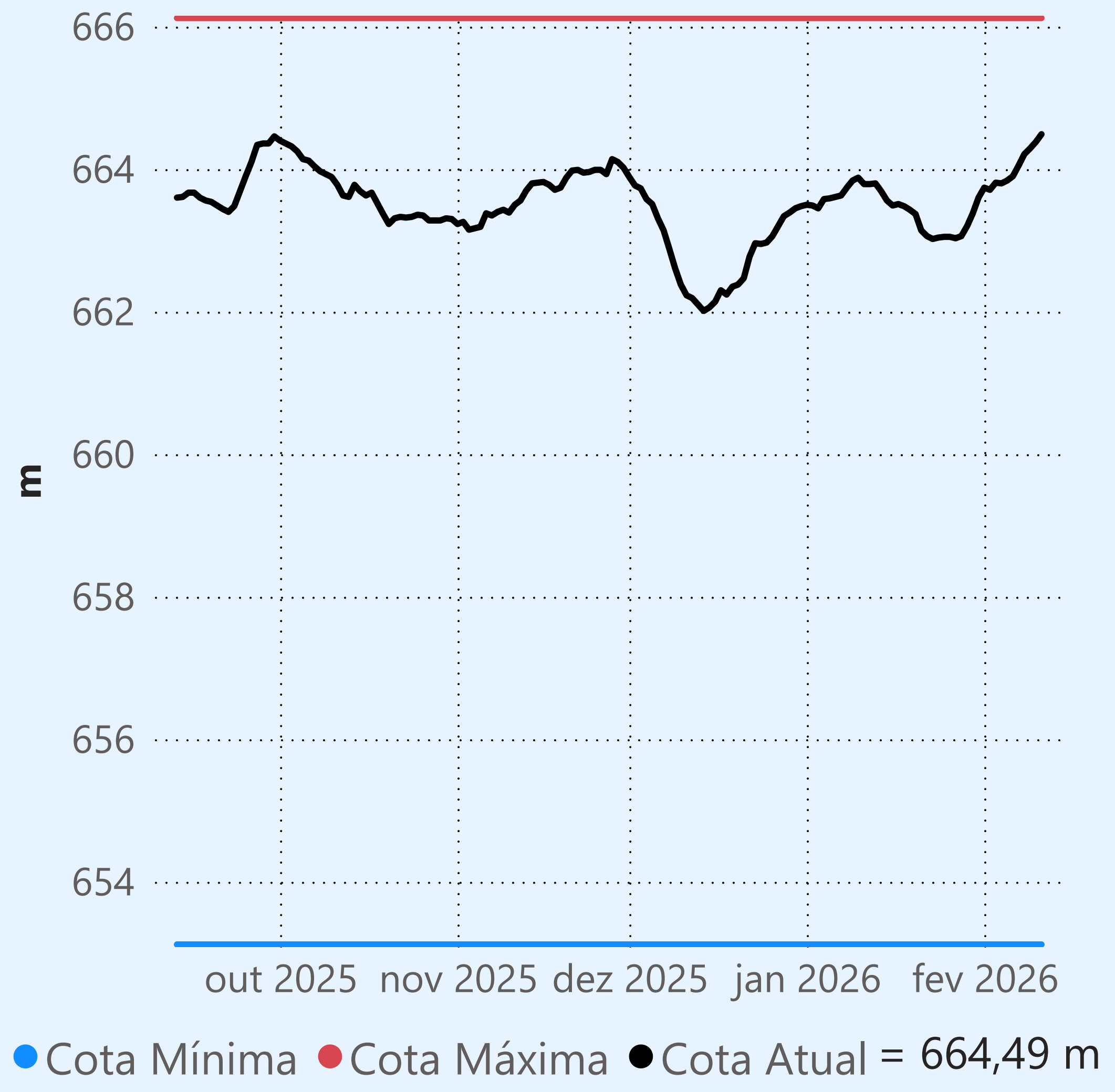
Maribondo



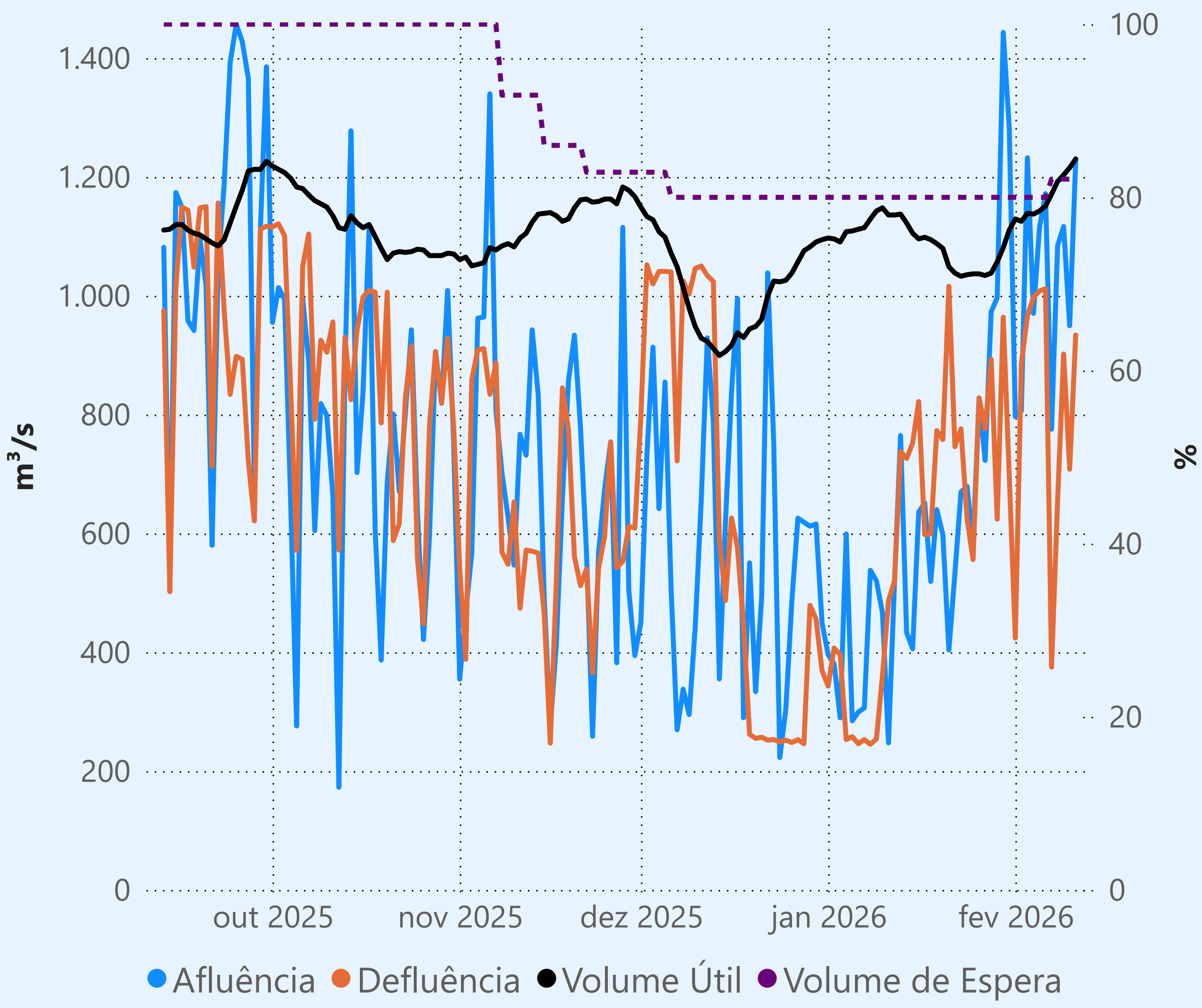
Água Vermelha



Marechal Mascarenhas de Moraes (Peixoto)



Faixa de Operação Normal



Sem restrição de vazão máxima defluente

Vazão defluente média mensal (m³/s)

806
fevereiro de 2026

Dia	Defluência
1	424
2	886
3	966
4	997
5	1.008
6	1.012
7	375
8	655
9	902
10	708
11	934

Saiba mais sobre as condições de operação do Sistema Hídrico do Rio Paranaíba na [Resolução 194/2024](#)

Cachoeira Dourada

Data	Afluencia (m³/s)	Defluência (m³/s)
09/02	1.007	687
10/02	802	654
11/02	978	1.003

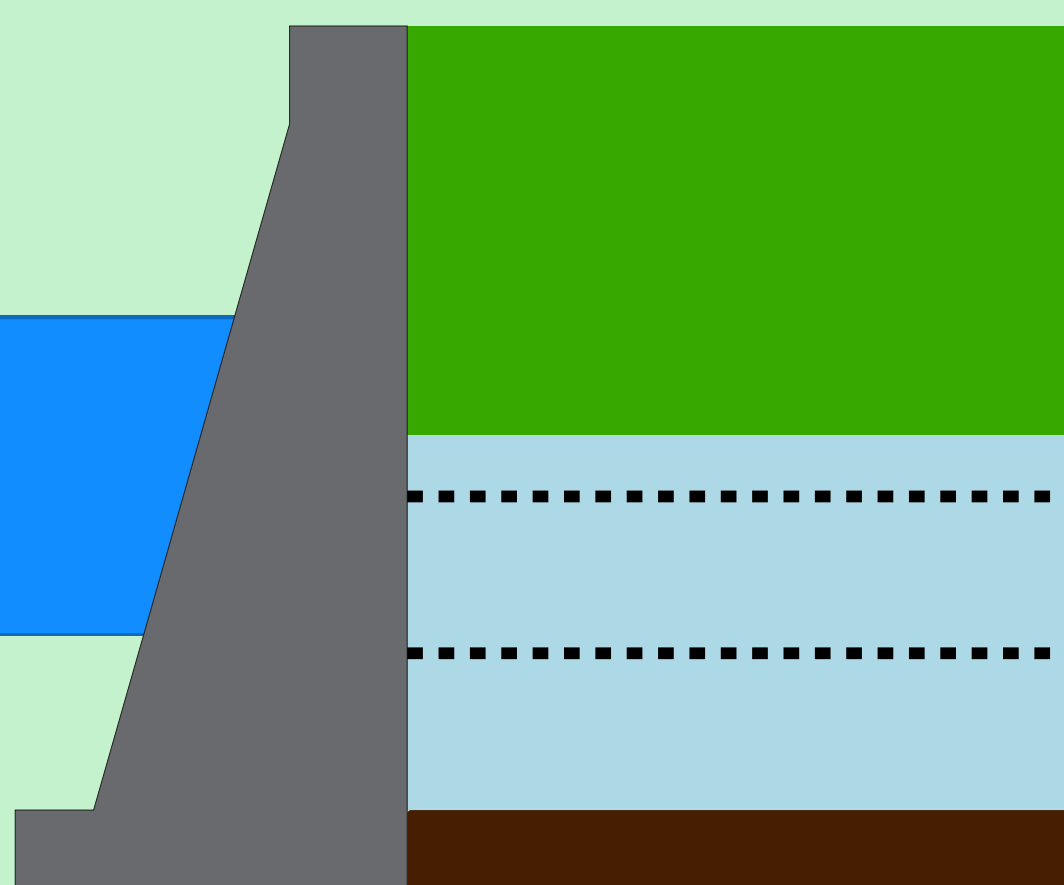
Rio Paranaíba

Faixa de Operação de Atenção

Vazão defluente máxima média mensal de 784 m³/s

Itumbiara

Data	Afluencia (m³/s)	Defluência (m³/s)	Volume Útil (%)	Cota (m)
09/02	2.404	940	45,56	509,46
10/02	2.440	671	46,79	509,75
11/02	2.204	801	47,76	509,98



Theodomiro Carneiro Santiago (Emborcação)

Data	Afluencia (m³/s)	Defluência (m³/s)	Volume Útil (%)	Cota (m)
09/02	835	540	52,53	644,93
10/02	1.332	440	53,12	645,17
11/02	1.100	466	53,54	645,34

Faixa de Operação Normal

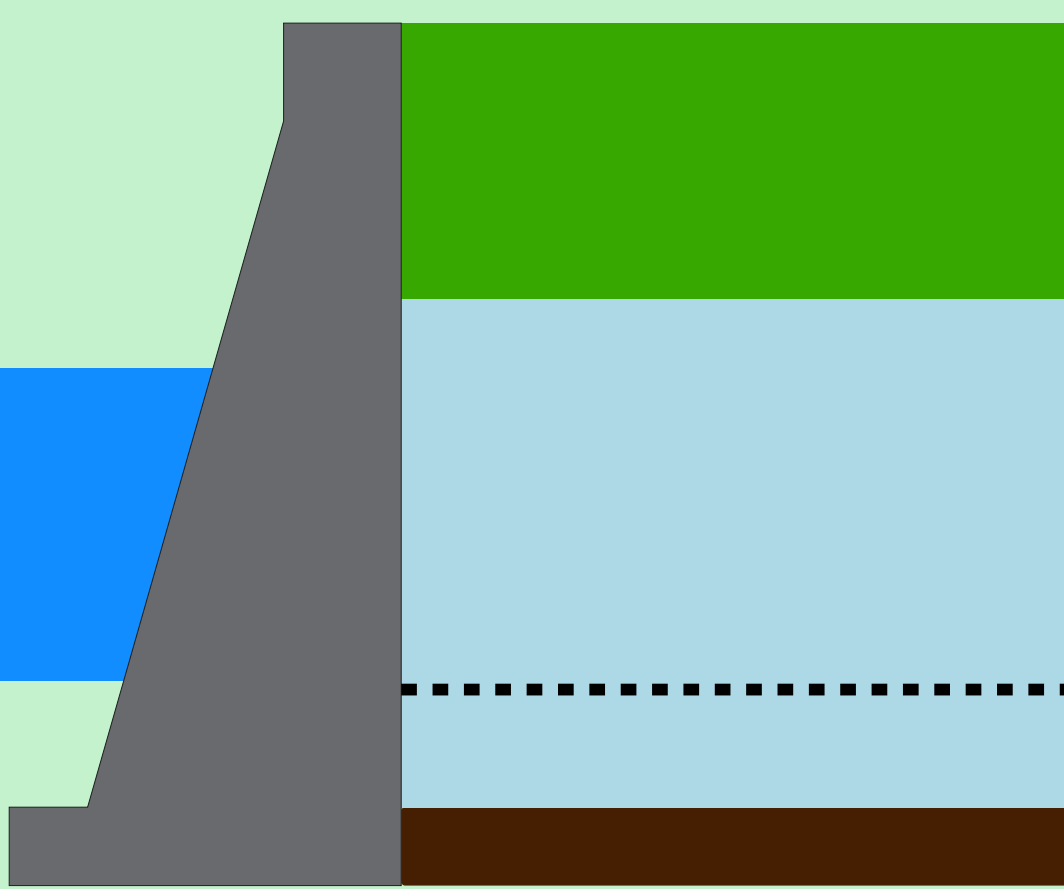
Sem restrição de vazão máxima defluente

Data de Referência

11/02/2026

Período Úmido

Volume útil superior ou igual a 15%



São Simão

Data	Afluencia (m³/s)	Defluência (m³/s)	Volume Útil (%)	Cota (m)
09/02	2.119	1.017	61,16	397,27
10/02	2.550	1.254	63,18	397,47
11/02	2.353	1.316	64,80	397,63

Rio Grande

Rio Paranaíba

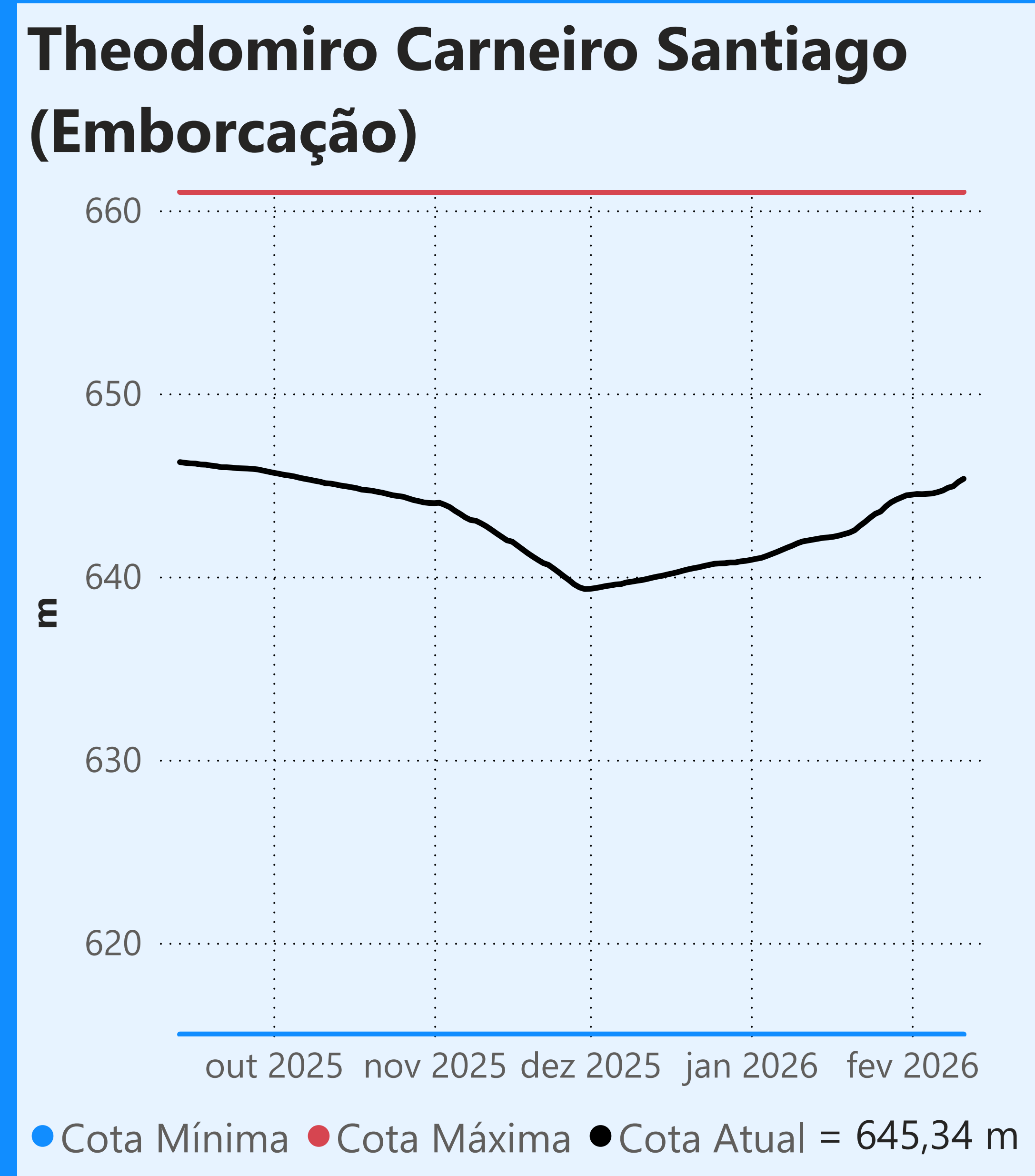
Rio Paraná

Saiba mais sobre os termos técnicos da operação dos reservatórios no [Glossário do Sistema de Acompanhamento de Reservatórios - SAR da ANA](#)

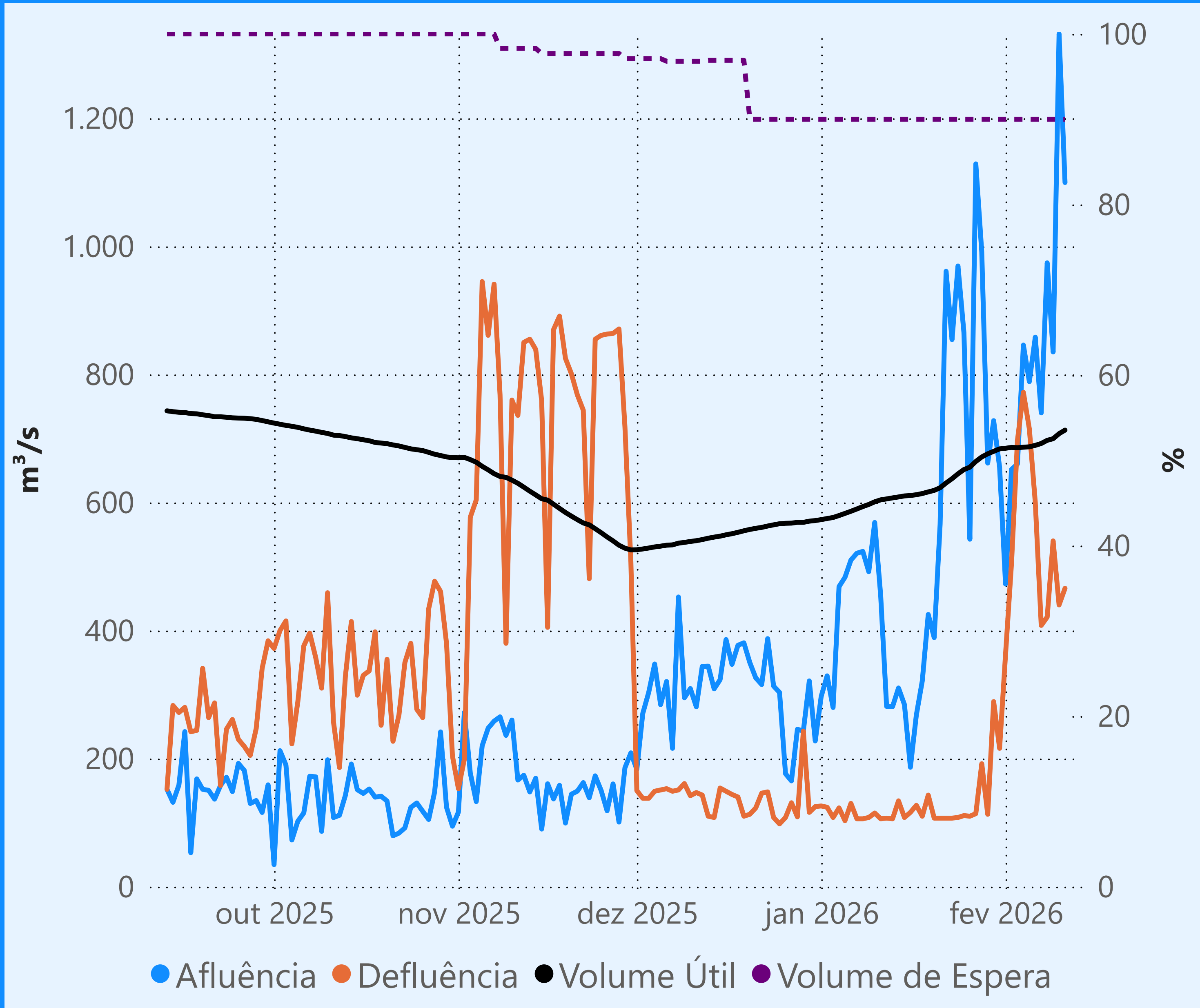
Superintendência de Operações e Eventos Críticos
Coordenação de Operação de Reservatórios e Sistemas Hídricos

Fonte: ONS

*Dados consistidos sujeitos a novas revisões



Faixa de Operação Normal

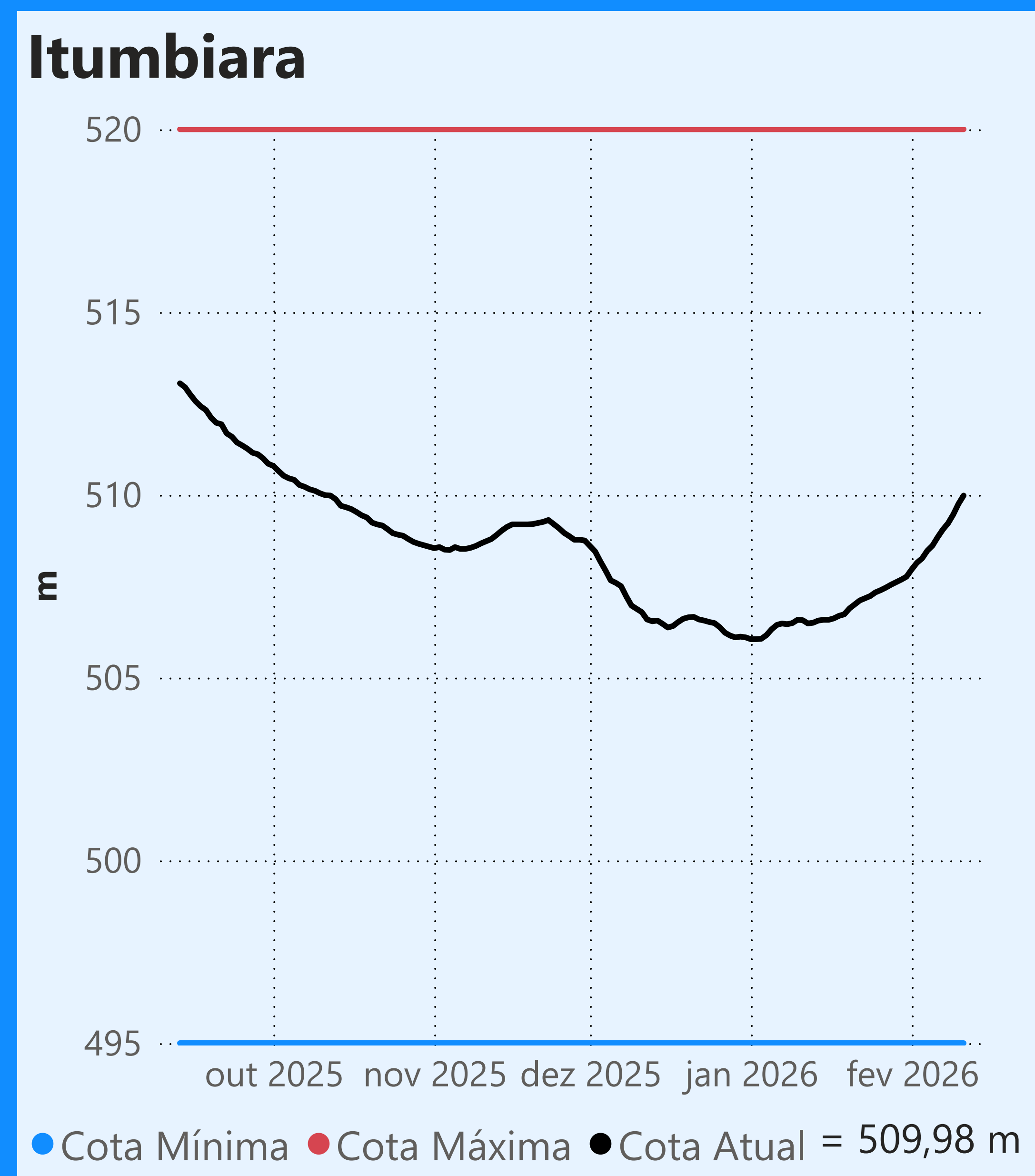
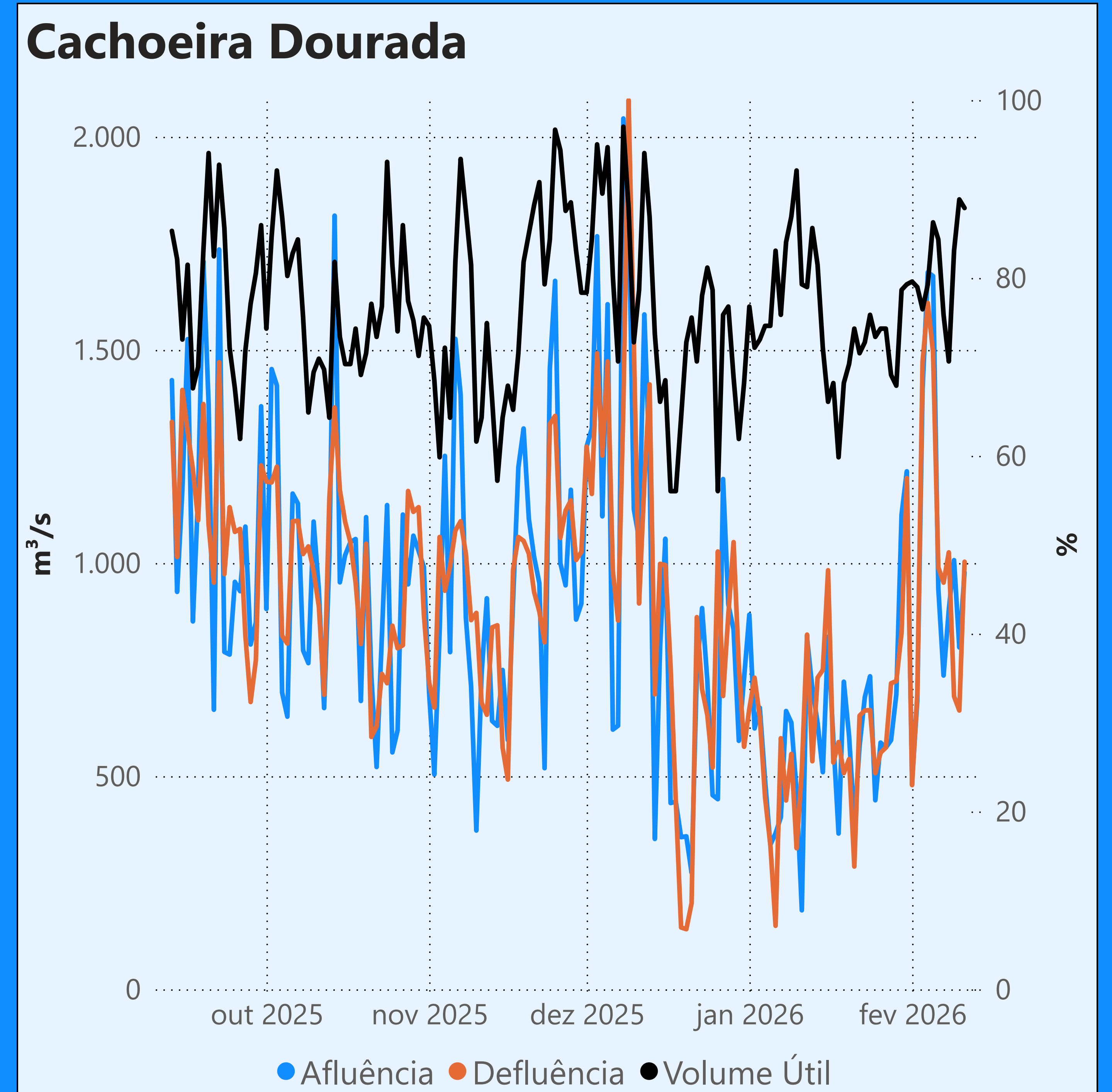


Sem restrição de vazão máxima defluente

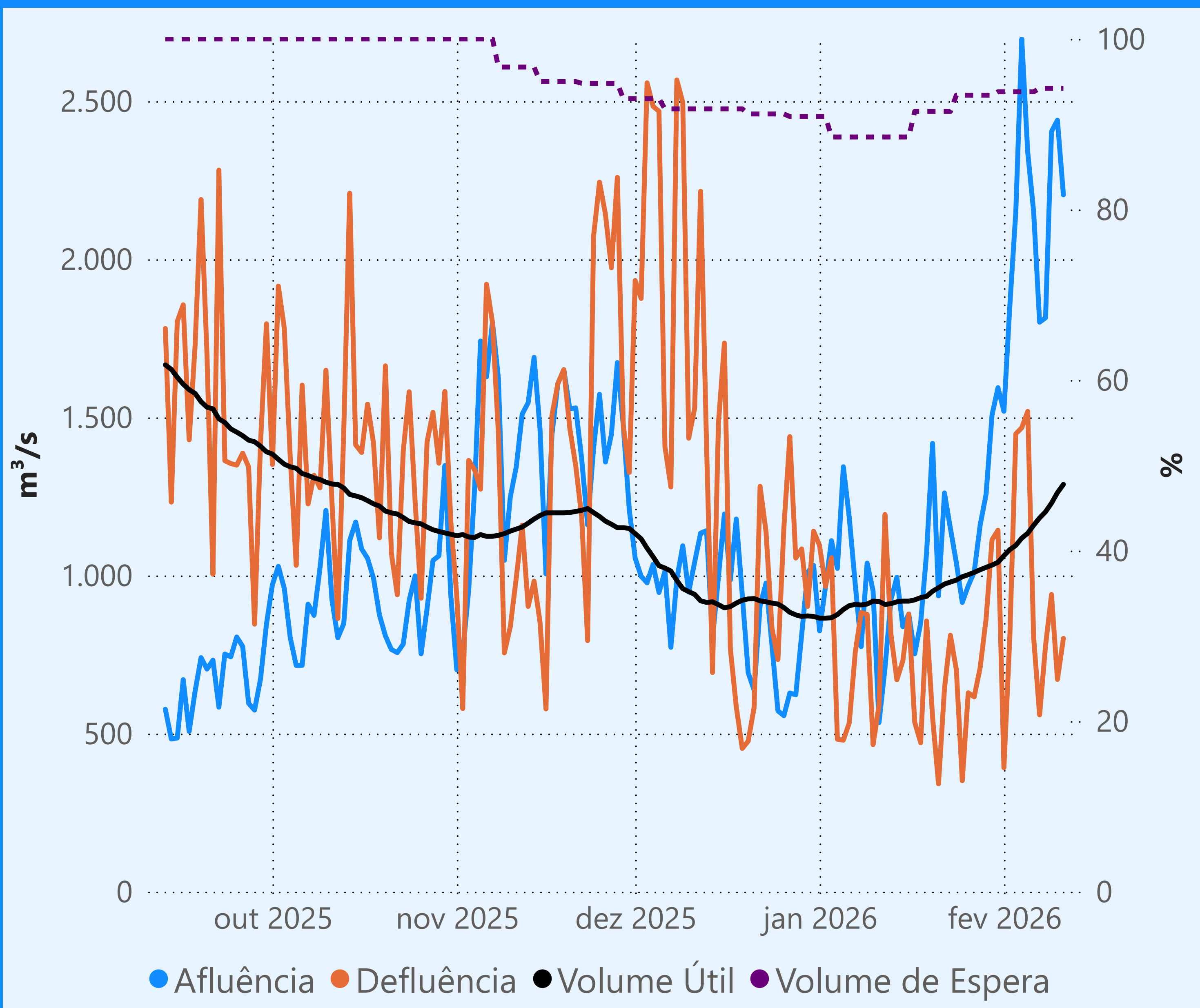
Vazão defluente média mensal (m³/s)

539
fevereiro de 2026

Dia	Defluência
1	363
2	505
3	697
4	772
5	715
6	600
7	408
8	421
9	540
10	440
11	466



Faixa de Operação de Atenção



Vazão defluente máxima média mensal de 784 m³/s

Vazão defluente média mensal (m³/s)

926
fevereiro de 2026

Dia	Defluência
1	392
2	810
3	1.448
4	1.467
5	1.519
6	803
7	559
8	778
9	940
10	671
11	801

