

Rio Paranaíba

Rio Paraná

Saiba mais sobre as condições de operação do Sistema Hídrico do Rio Grande na Resolução 193/2024

Luiz Carlos Barreto de Carvalho

Data	Afluencia (m³/s)	Defluência (m³/s)
08/02	799	877
09/02	1.082	848
10/02	848	1.233

Jaguara

Data	Afluencia (m³/s)	Defluência (m³/s)
08/02	883	702
09/02	886	886
10/02	1.360	1.256

Volume útil superior ou igual a 15%

Água Vermelha

Data	Afluencia (m³/s)	Defluência (m³/s)	Volume Útil (%)	Cota (m)
08/02	1.738	660	44,41	378,39
09/02	2.053	660	46,73	378,62
10/02	1.874	649	48,78	378,82

Faixa de Operação Normal

Sem restrição de vazão máxima defluente

Marechal Mascarenhas de Moraes (Peixoto)

Data	Afluencia (m³/s)	Defluência (m³/s)	Volume Útil (%)	Cota (m)
08/02	1.084	655	81,84	664,21
09/02	1.117	902	82,58	664,29
10/02	949	708	83,42	664,38

Rio Grande

Furnas

Data	Afluencia (m³/s)	Defluência (m³/s)	Volume Útil (%)	Cota (m)
08/02	1.819	590	40,90	759,51
09/02	1.998	658	41,57	759,63
10/02	1.923	359	42,36	759,77

Faixa de Operação de Atenção  
Vazão defluente máxima média mensal de 500 m³/s

Igarapava

Data	Afluencia (m³/s)	Defluência (m³/s)
08/02	898	915
09/02	1.121	1.155
10/02	1.462	1.441

Volta Grande

Data	Afluencia (m³/s)	Defluência (m³/s)
08/02	1.067	1.090
09/02	1.364	1.319
10/02	1.562	1.126

Maribondo

Data	Afluencia (m³/s)	Defluência (m³/s)	Volume Útil (%)	Cota (m)
08/02	2.323	1.249	49,96	439,15
09/02	2.644	1.644	51,60	439,42
10/02	2.633	1.300	53,79	439,78

Volume útil superior ou igual a 15%

Funil Grande

Data	Afluencia (m³/s)	Defluência (m³/s)
08/02	375	391
09/02	379	347
10/02	328	332

Itutinga

Data	Afluencia (m³/s)	Defluência (m³/s)
08/02	112	113
09/02	133	131
10/02	139	140

Rio Grande

Camargos

Data	Afluencia (m³/s)	Defluência (m³/s)	Volume Útil (%)
08/02	165	112	83,50
09/02	208	132	84,48
10/02	214	138	85,46

Rio Grande

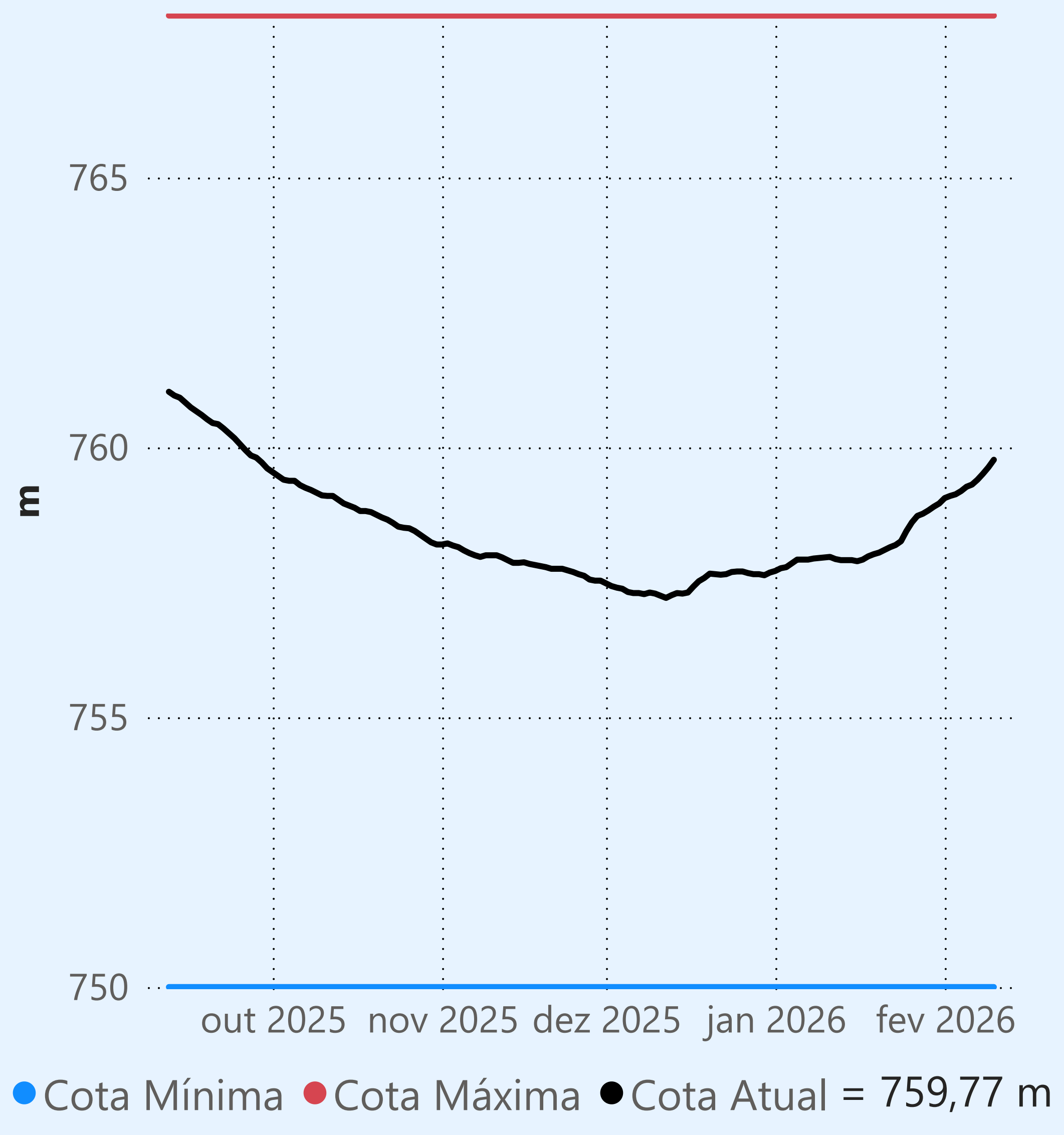
Data de Referência

10/02/2026

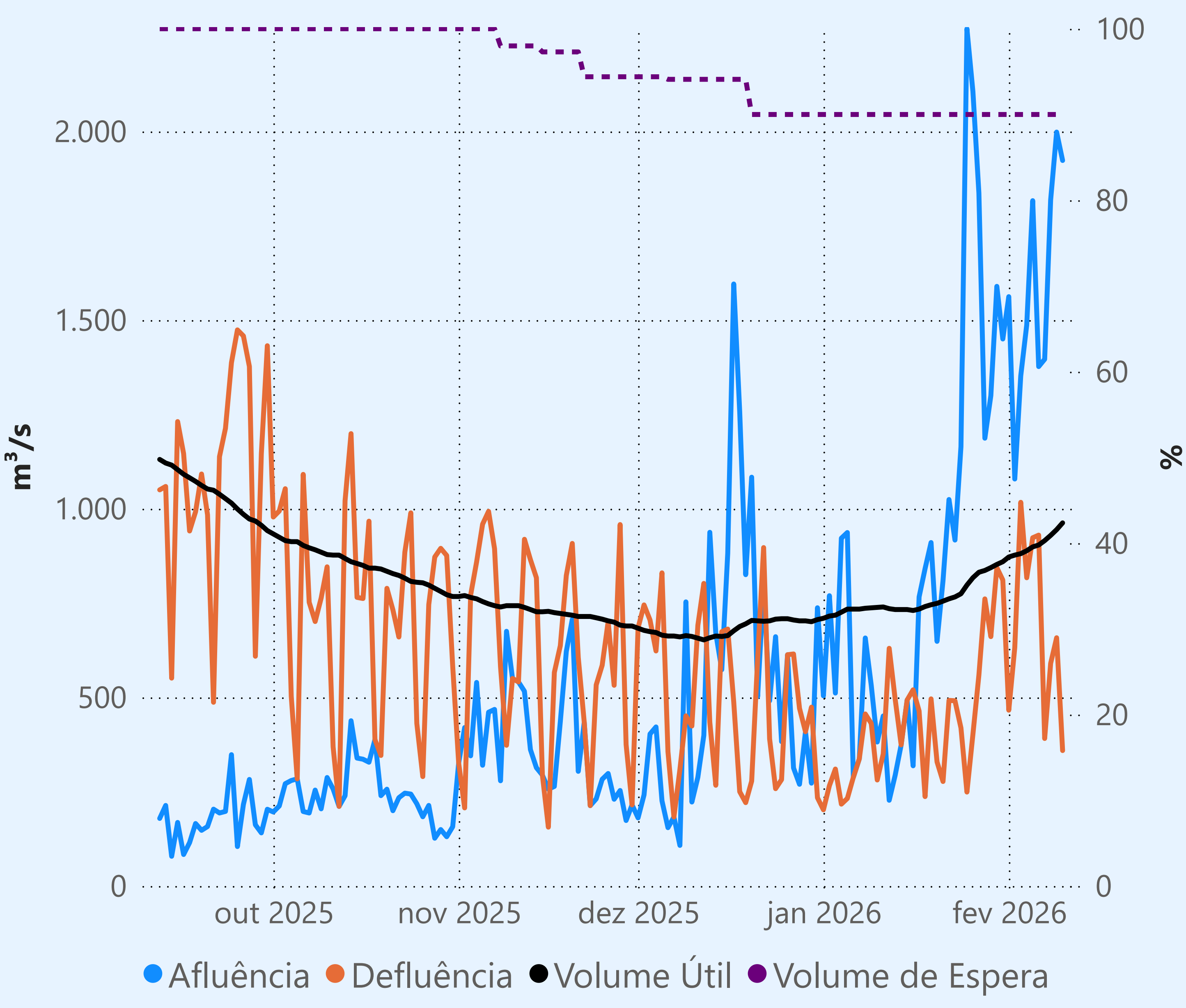
Período Úmido



## Furnas



Faixa de Operação de Atenção



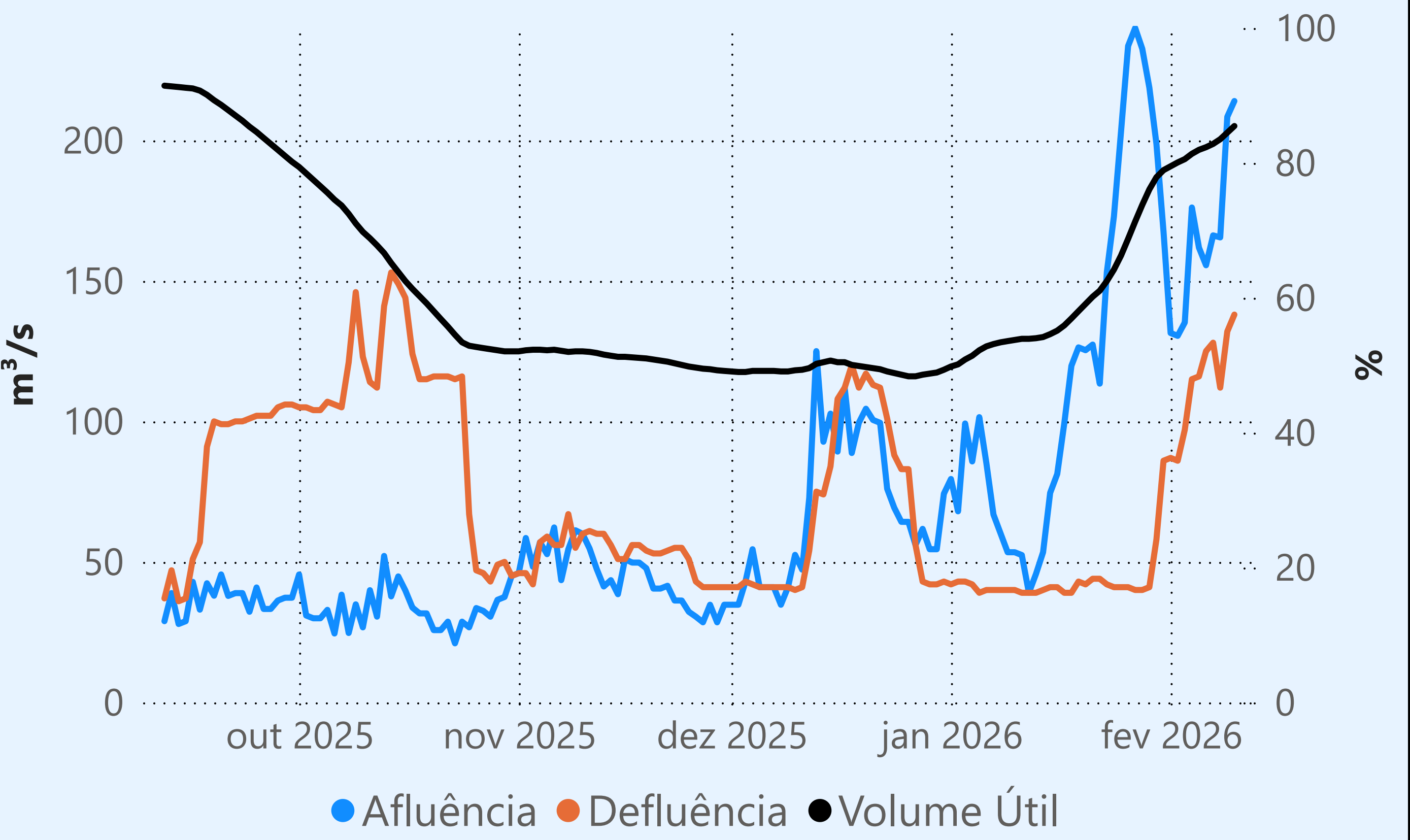
Vazão defluente máxima média mensal de 500 m³/s

## Vazão defluente média mensal (m³/s)

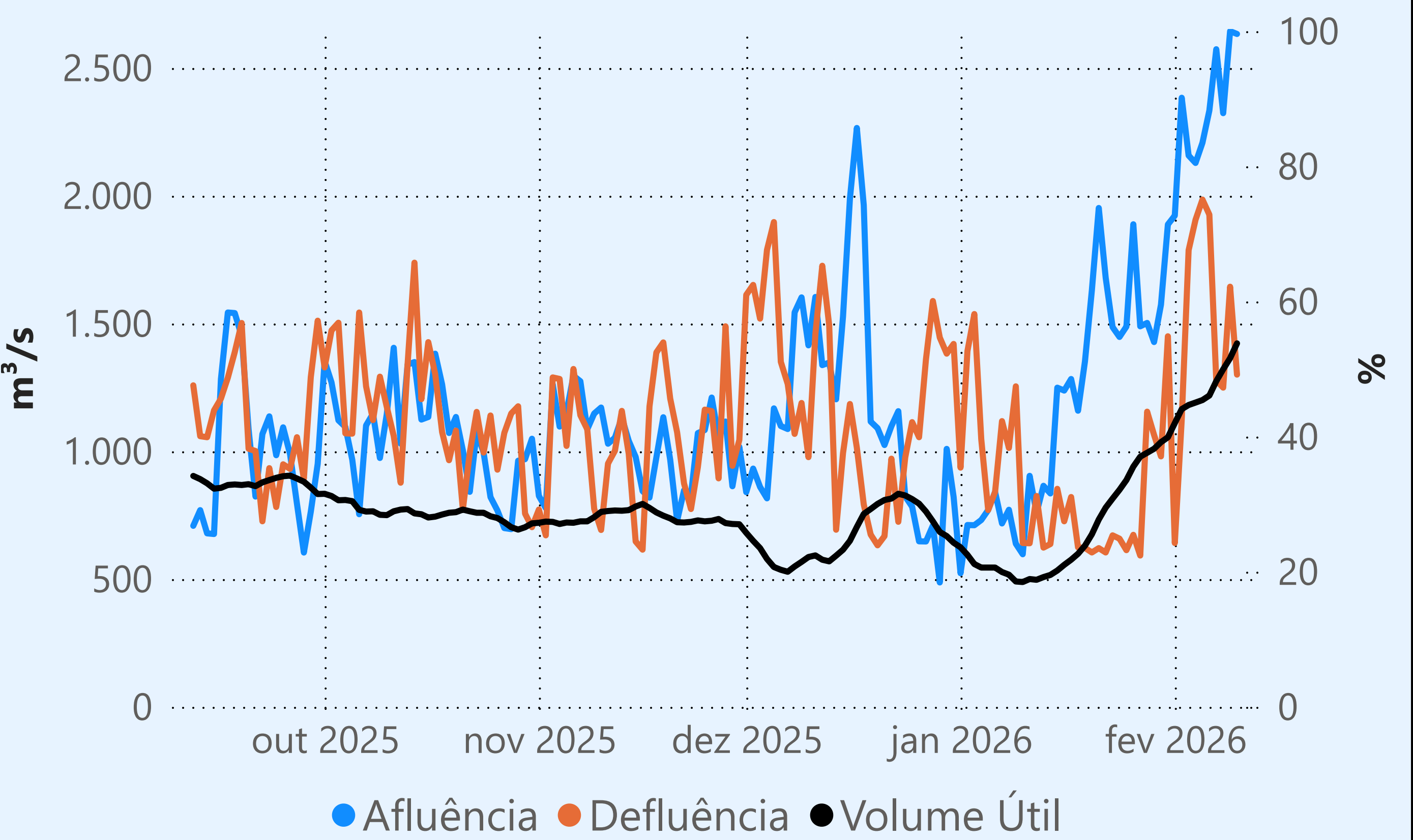
678  
fevereiro de 2026

Dia	Defluência
1	466
2	632
3	1.017
4	817
5	923
6	930
7	391
8	590
9	658
10	359

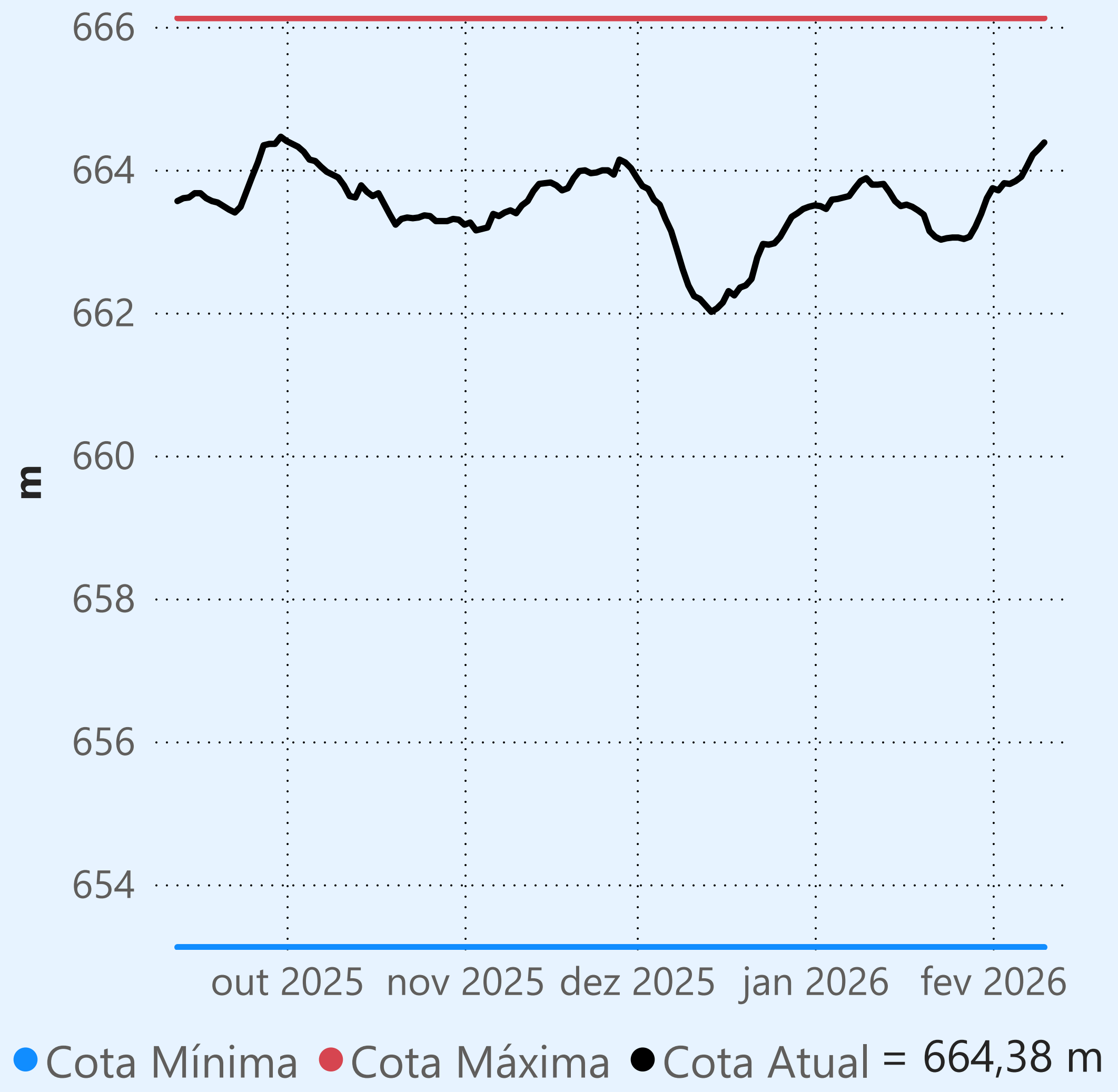
## Camargos



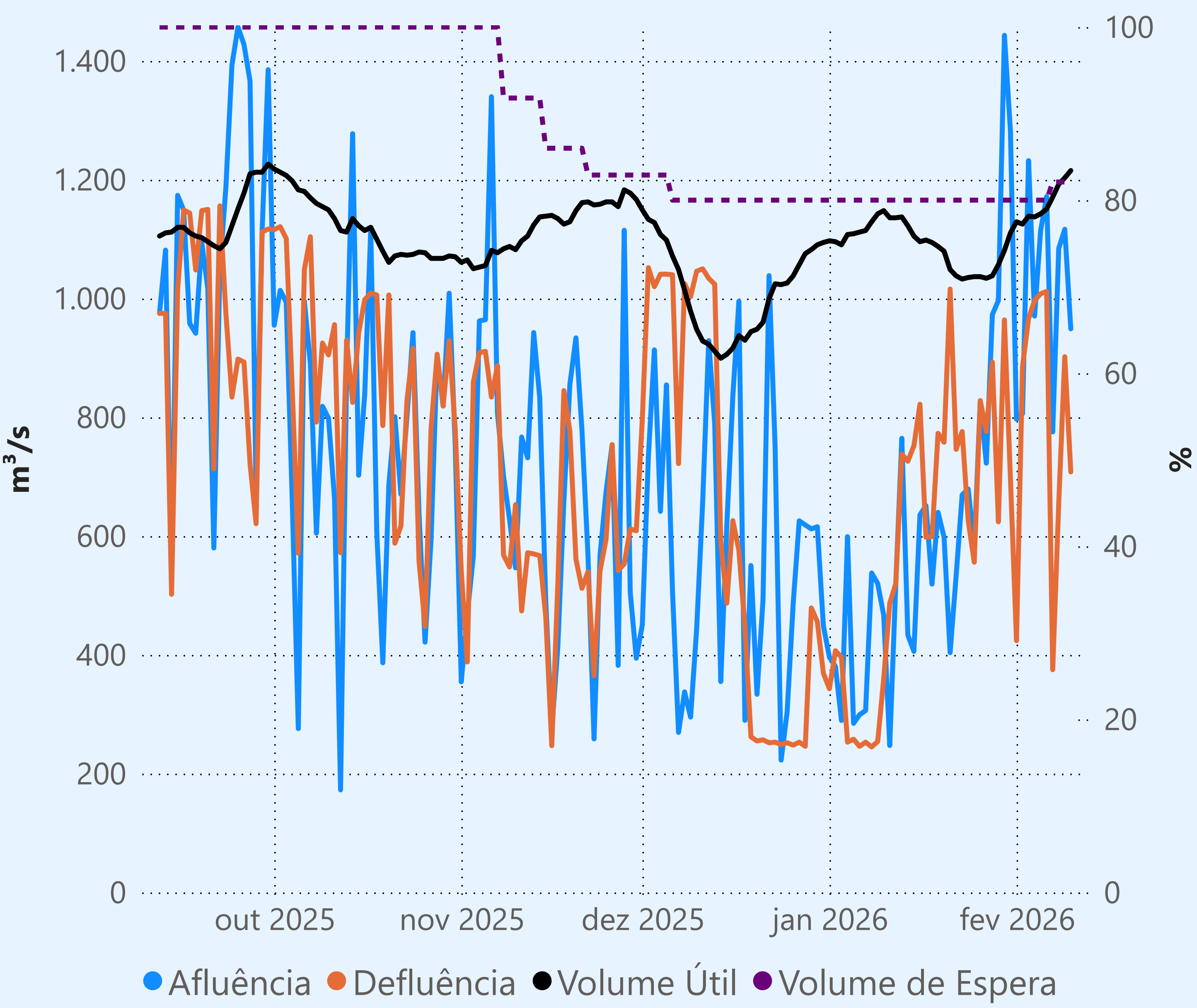
## Maribondo



## Marechal Mascarenhas de Moraes (Peixoto)



Faixa de Operação Normal



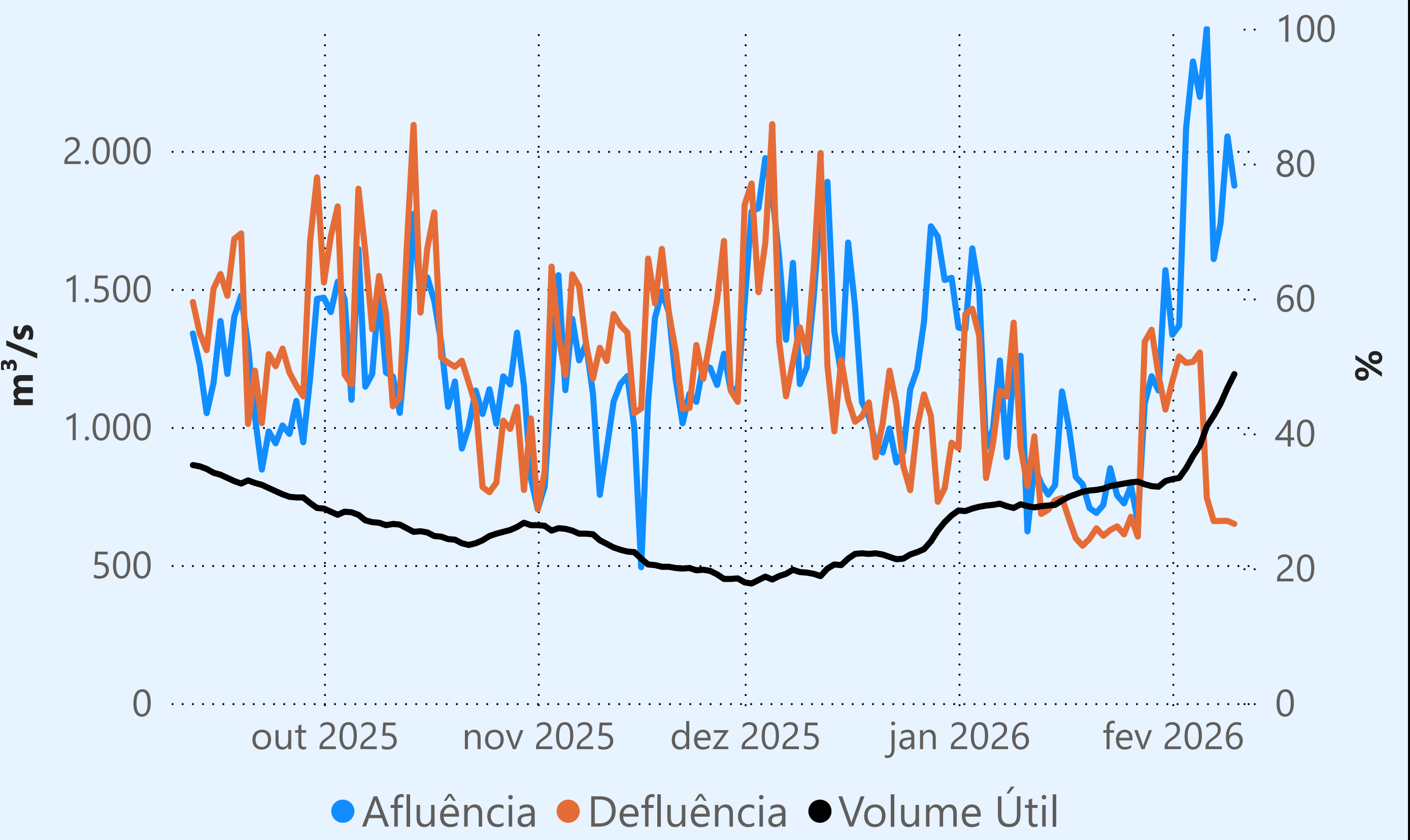
Sem restrição de vazão máxima defluente

## Vazão defluente média mensal (m³/s)

793  
fevereiro de 2026

Dia	Defluência
1	424
2	886
3	966
4	997
5	1.008
6	1.012
7	375
8	655
9	902
10	708

## Água Vermelha





Saiba mais sobre as condições de operação do Sistema Hídrico do Rio Paranaíba na [Resolução 194/2024](#)

### Cachoeira Dourada

Data	Afluencia (m³/s)	Defluência (m³/s)
08/02	891	1.025
09/02	1.007	687
10/02	802	654

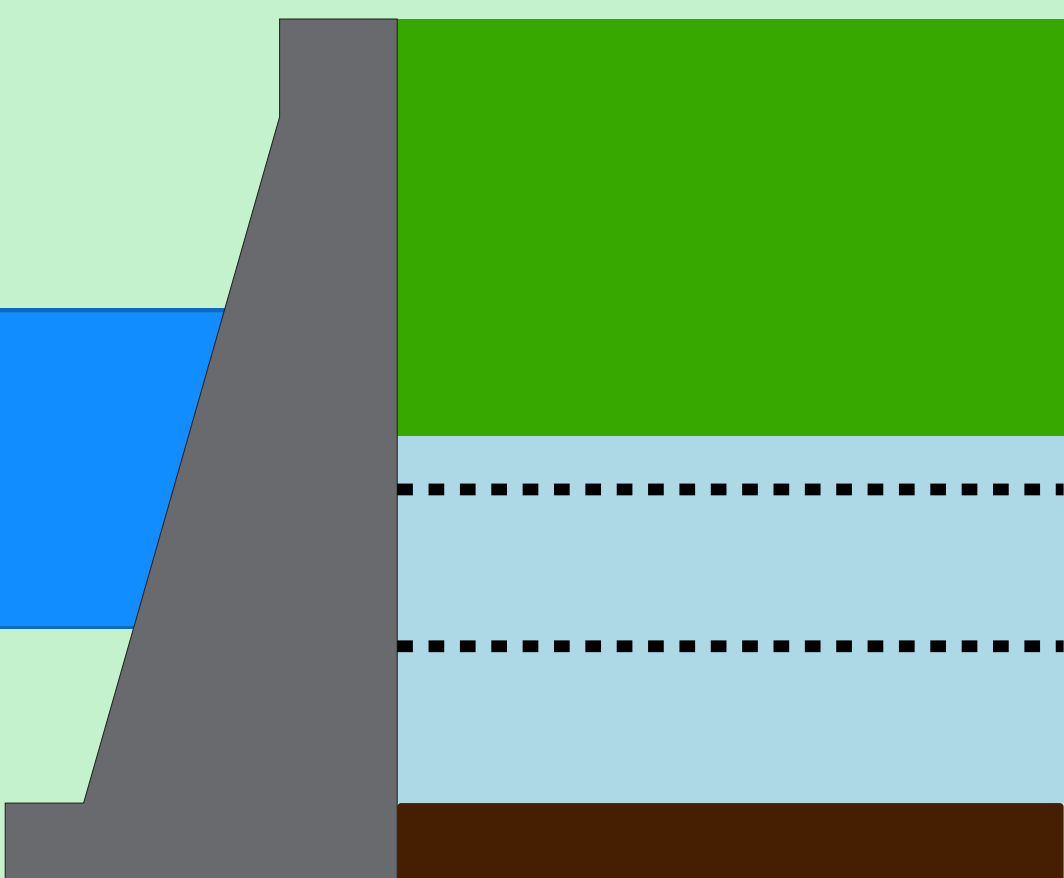
Rio Paranaíba

### Faixa de Operação de Atenção

Vazão defluente máxima média mensal de 784 m³/s

### Itumbiara

Data	Afluencia (m³/s)	Defluência (m³/s)	Volume Útil (%)	Cota (m)
08/02	1.815	778	44,55	509,22
09/02	2.404	940	45,56	509,46
10/02	2.440	671	46,79	509,75



### Theodomiro Carneiro Santiago (Emborcação)

Data	Afluencia (m³/s)	Defluência (m³/s)	Volume Útil (%)	Cota (m)
08/02	974	421	52,34	644,85
09/02	835	540	52,53	644,93
10/02	1.332	440	53,12	645,17

### Faixa de Operação Normal

Sem restrição de vazão máxima defluente

Data de Referência

10/02/2026

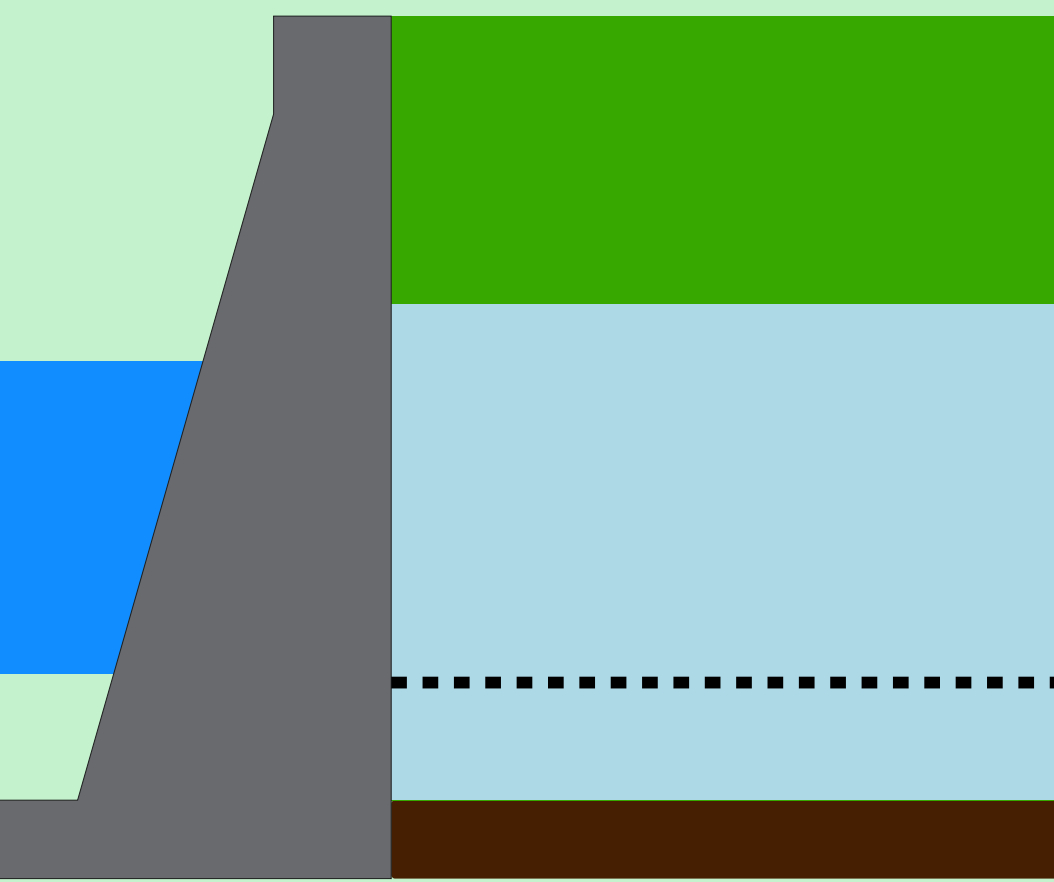
Período Úmido

Rio Paranaíba

Rio Paraná

Rio Grande

Volume útil superior ou igual a 15%



### São Simão

Data	Afluencia (m³/s)	Defluência (m³/s)	Volume Útil (%)	Cota (m)
08/02	2.907	963	59,44	397,10
09/02	2.119	1.017	61,16	397,27
10/02	2.550	1.254	63,18	397,47

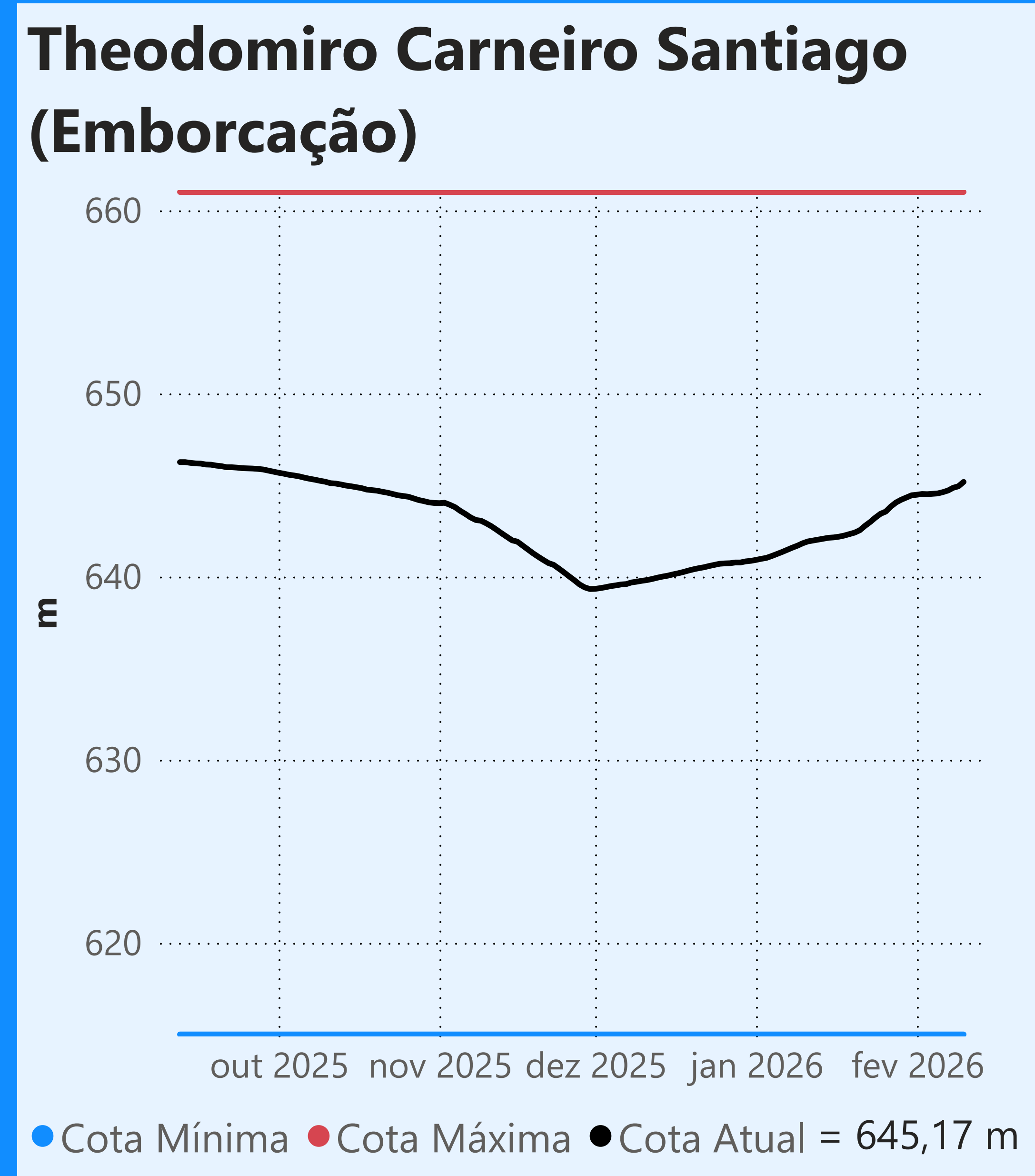
Saiba mais sobre os termos técnicos da operação dos reservatórios no [Glossário do Sistema de Acompanhamento de Reservatórios - SAR da ANA](#)

Superintendência de Operações e Eventos Críticos  
Coordenação de Operação de Reservatórios e Sistemas Hídricos

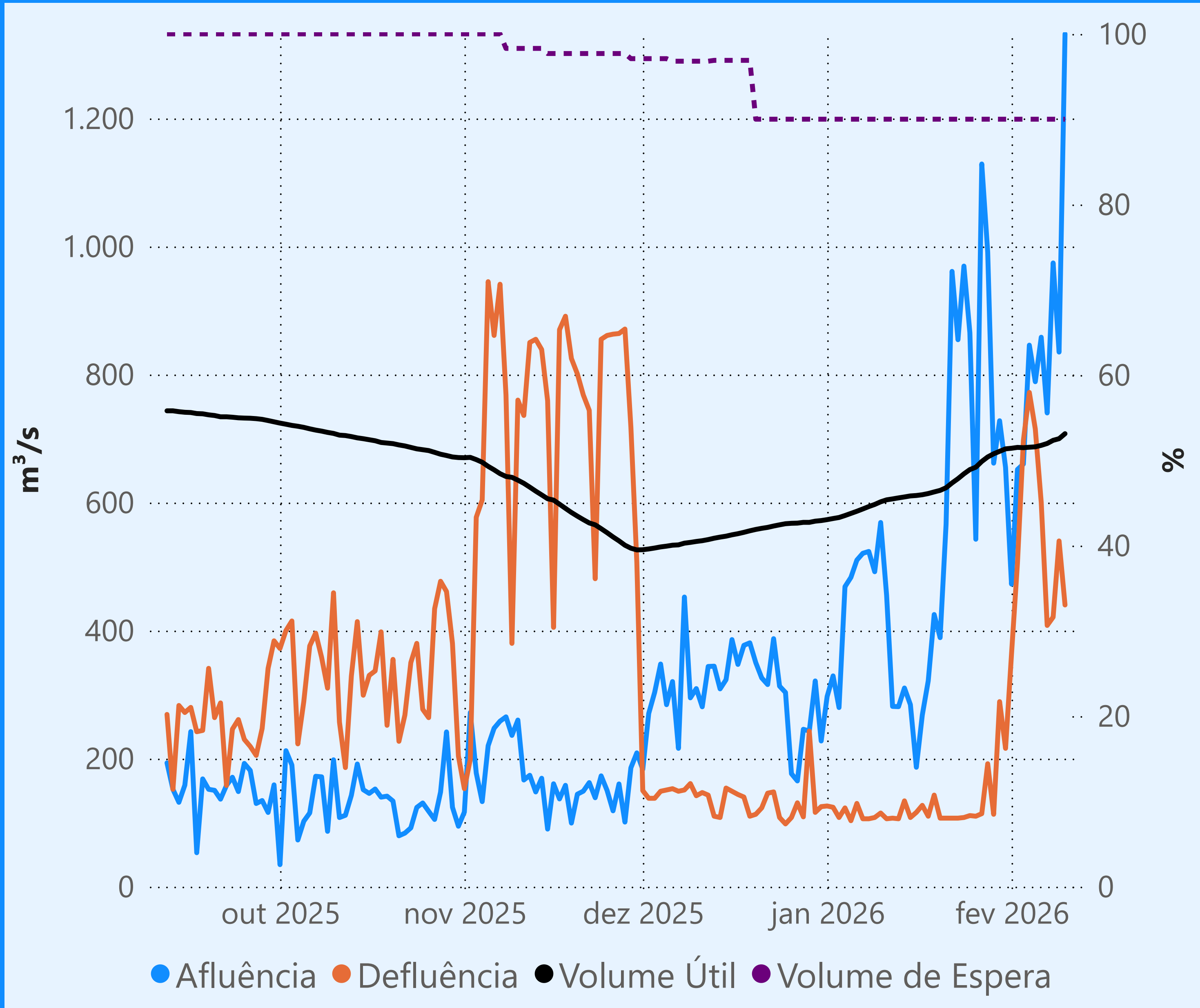
Fonte: ONS

\*Dados consistidos sujeitos a novas revisões





Faixa de Operação Normal

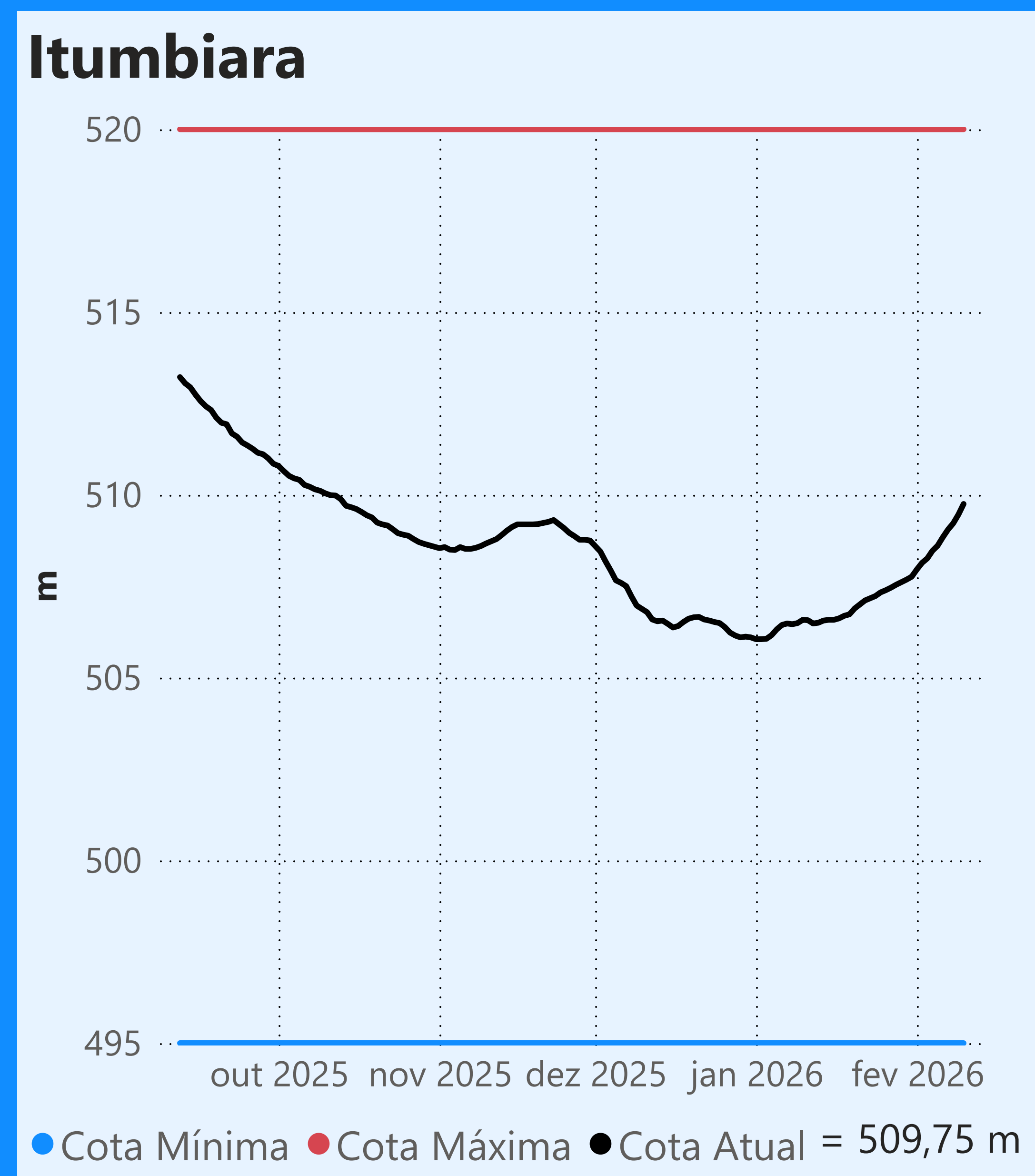
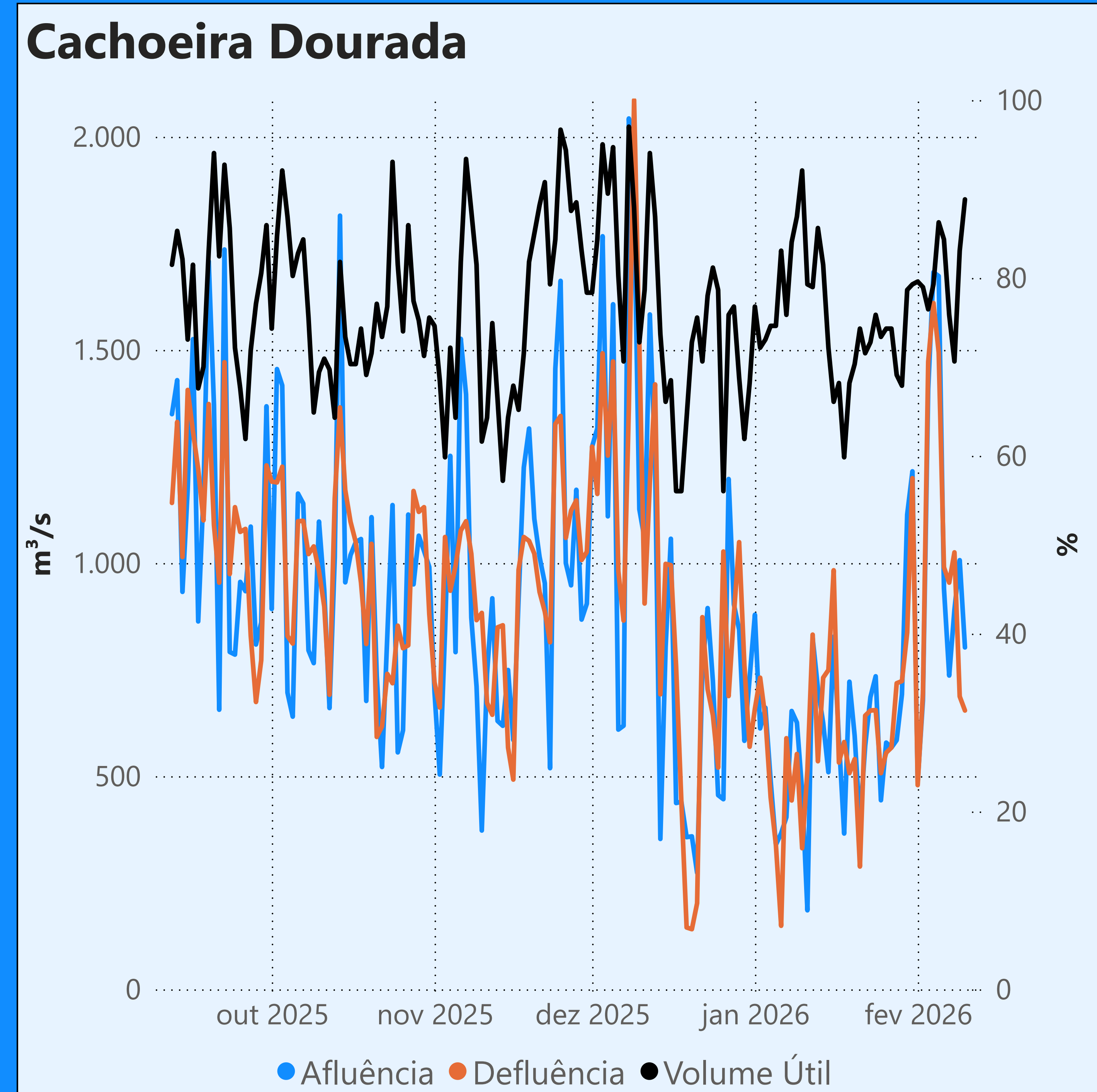


Sem restrição de vazão máxima defluente

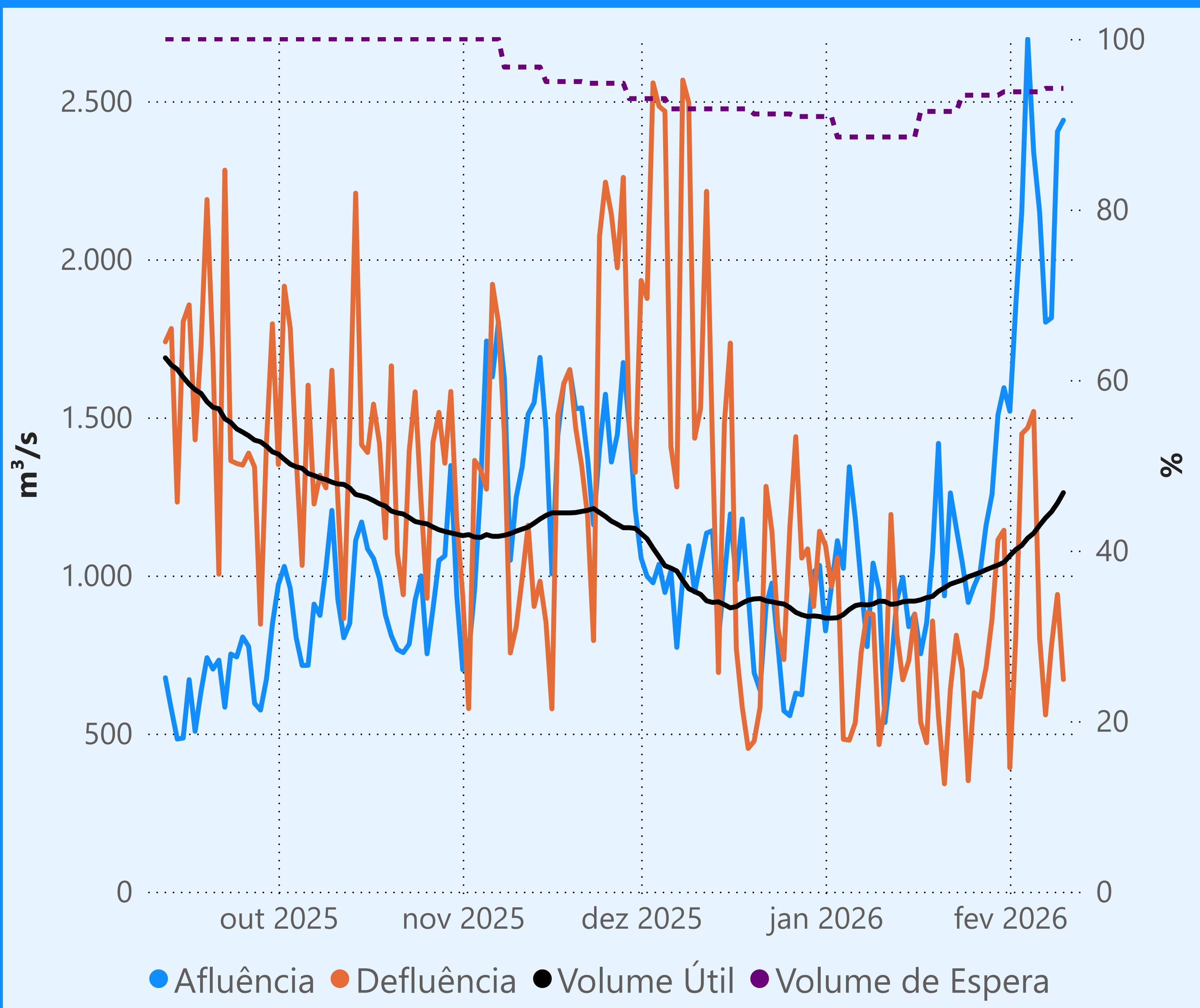
Vazão defluente média mensal (m³/s)

546  
fevereiro de 2026

Dia	Defluência
1	363
2	505
3	697
4	772
5	715
6	600
7	408
8	421
9	540
10	440



Faixa de Operação de Atenção



Vazão defluente máxima média mensal de 784 m³/s

Vazão defluente média mensal (m³/s)

939  
fevereiro de 2026

Dia	Defluência
1	392
2	810
3	1.448
4	1.467
5	1.519
6	803
7	559
8	778
9	940
10	671

