

Rio Paranaíba

Rio Paraná

Saiba mais sobre as condições de operação do Sistema Hídrico do Rio Grande na Resolução 193/2024

Luiz Carlos Barreto de Carvalho

Data	Afluencia (m³/s)	Defluência (m³/s)
06/02	1.108	993
07/02	440	581
08/02	799	877

Jaguara

Data	Afluencia (m³/s)	Defluência (m³/s)
06/02	1.025	1.087
07/02	636	817
08/02	883	702

Volume útil superior ou igual a 15%

Água Vermelha

Data	Afluencia (m³/s)	Defluência (m³/s)	Volume Útil (%)	Cota (m)
06/02	2.443	744	41,02	378,05
07/02	1.608	659	42,60	378,21
08/02	1.738	660	44,41	378,39

Faixa de Operação Normal

Sem restrição de vazão máxima defluente

Marechal Mascarenhas de Moraes (Peixoto)

Data	Afluencia (m³/s)	Defluência (m³/s)	Volume Útil (%)	Cota (m)
06/02	1.172	1.012	78,98	663,90
07/02	775	375	80,36	664,05
08/02	1.084	655	81,84	664,21

Rio Grande

Furnas

Data	Afluencia (m³/s)	Defluência (m³/s)	Volume Útil (%)	Cota (m)
06/02	1.377	930	39,78	759,31
07/02	1.396	391	40,29	759,40
08/02	1.819	590	40,90	759,51

Faixa de Operação de Atenção
Vazão defluente máxima média mensal de 500 m³/s

Igarapava

Data	Afluencia (m³/s)	Defluência (m³/s)
06/02	1.253	1.266
07/02	972	917
08/02	898	915

Volta Grande

Data	Afluencia (m³/s)	Defluência (m³/s)
06/02	1.376	1.353
07/02	963	1.167
08/02	1.067	1.090

Maribondo

Data	Afluencia (m³/s)	Defluência (m³/s)	Volume Útil (%)	Cota (m)
06/02	2.333	1.926	46,07	438,51
07/02	2.573	1.277	48,20	438,86
08/02	2.323	1.249	49,96	439,15

Volume útil superior ou igual a 15%

Funil Grande

Data	Afluencia (m³/s)	Defluência (m³/s)
06/02	320	300
07/02	370	370
08/02	371	391

Itutinga

Data	Afluencia (m³/s)	Defluência (m³/s)
06/02	125	125
07/02	129	129
08/02	112	113

Rio Grande

Camargos

Data	Afluencia (m³/s)	Defluência (m³/s)	Volume Útil (%)
06/02	156	125	82,32
07/02	166	128	82,81
08/02	165	112	83,50

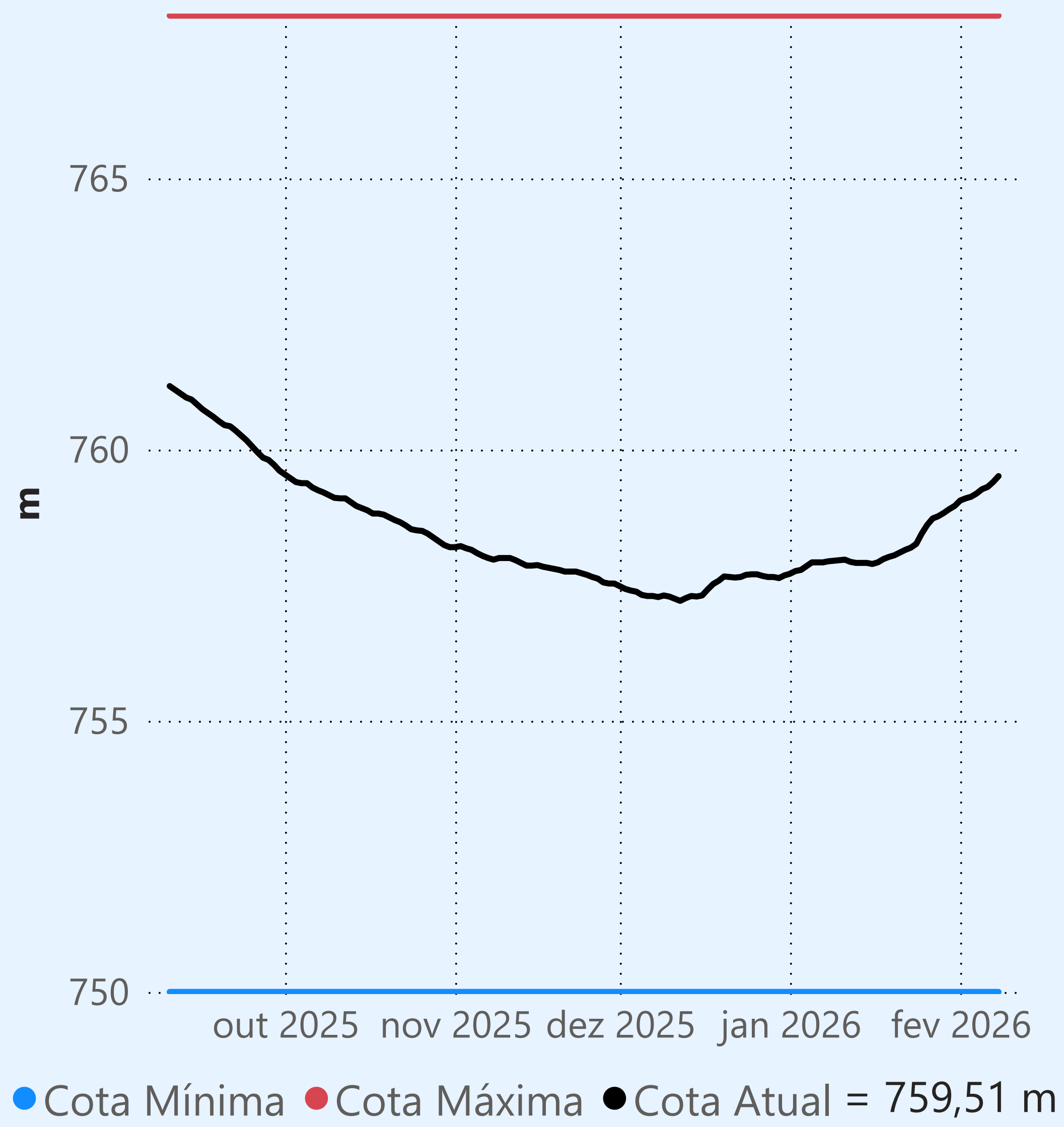
Rio Grande

Data de Referência

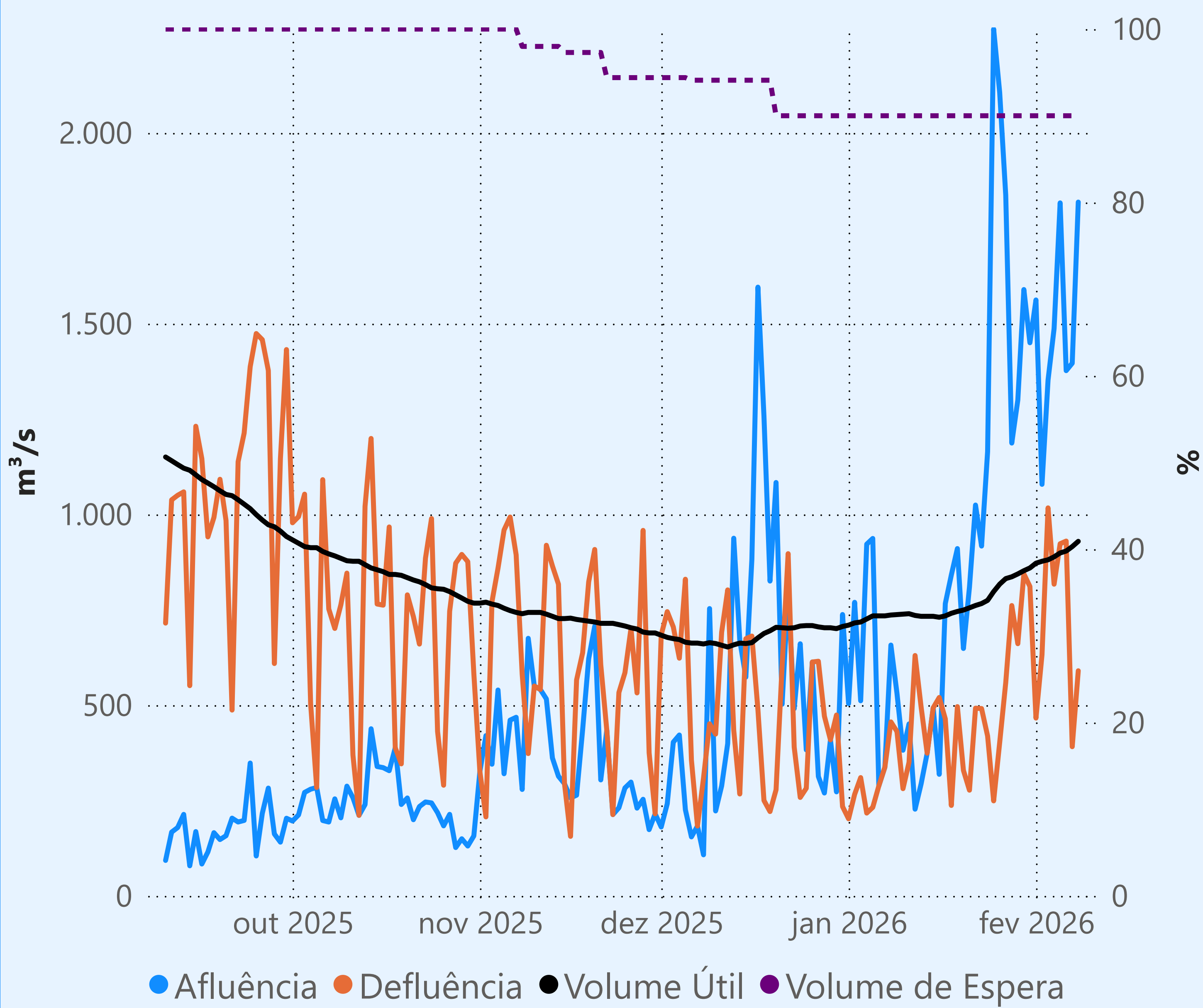
08/02/2026

Período Úmido

Furnas



Faixa de Operação de Atenção



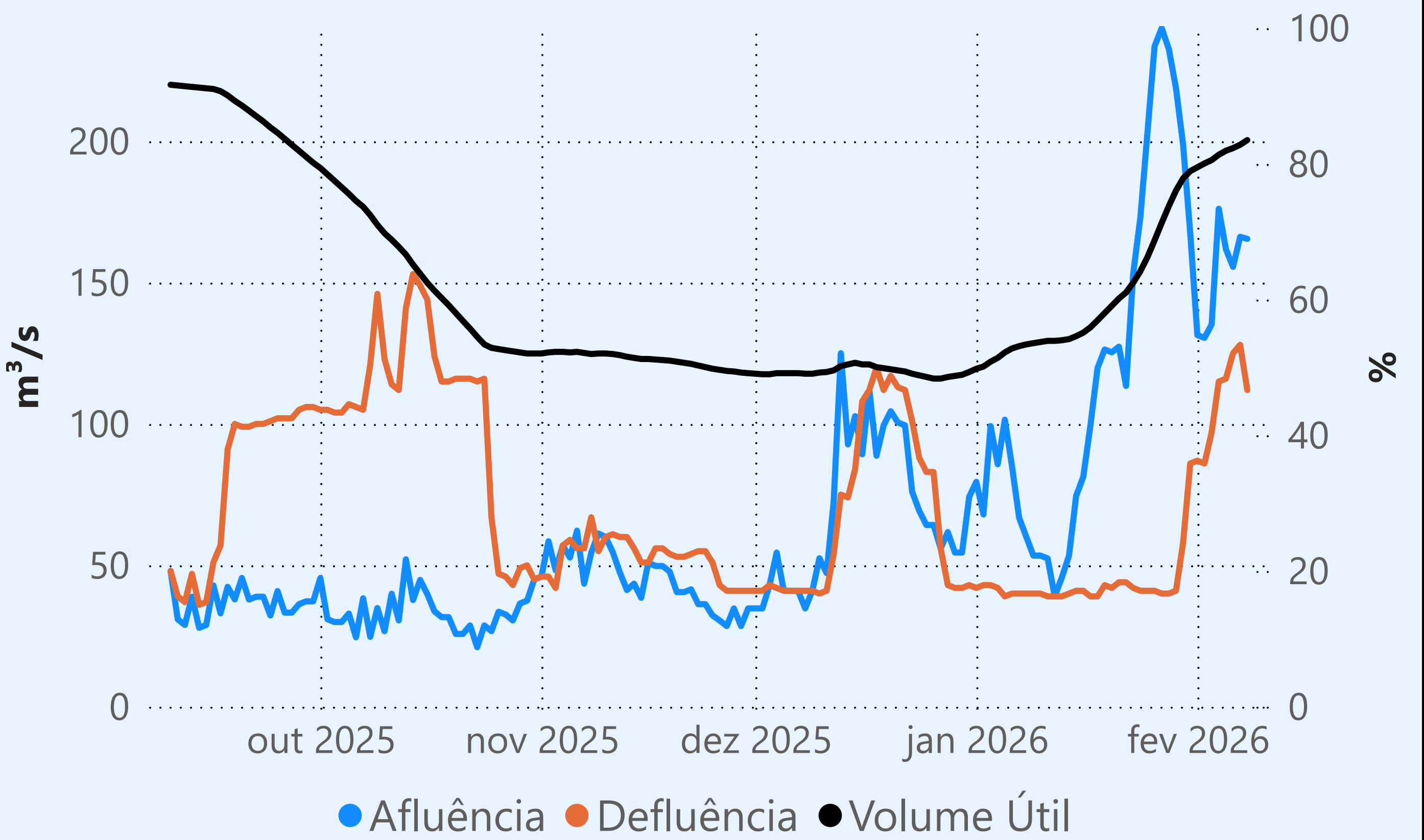
Vazão defluente máxima média mensal de 500 m³/s

Vazão defluente média mensal (m³/s)

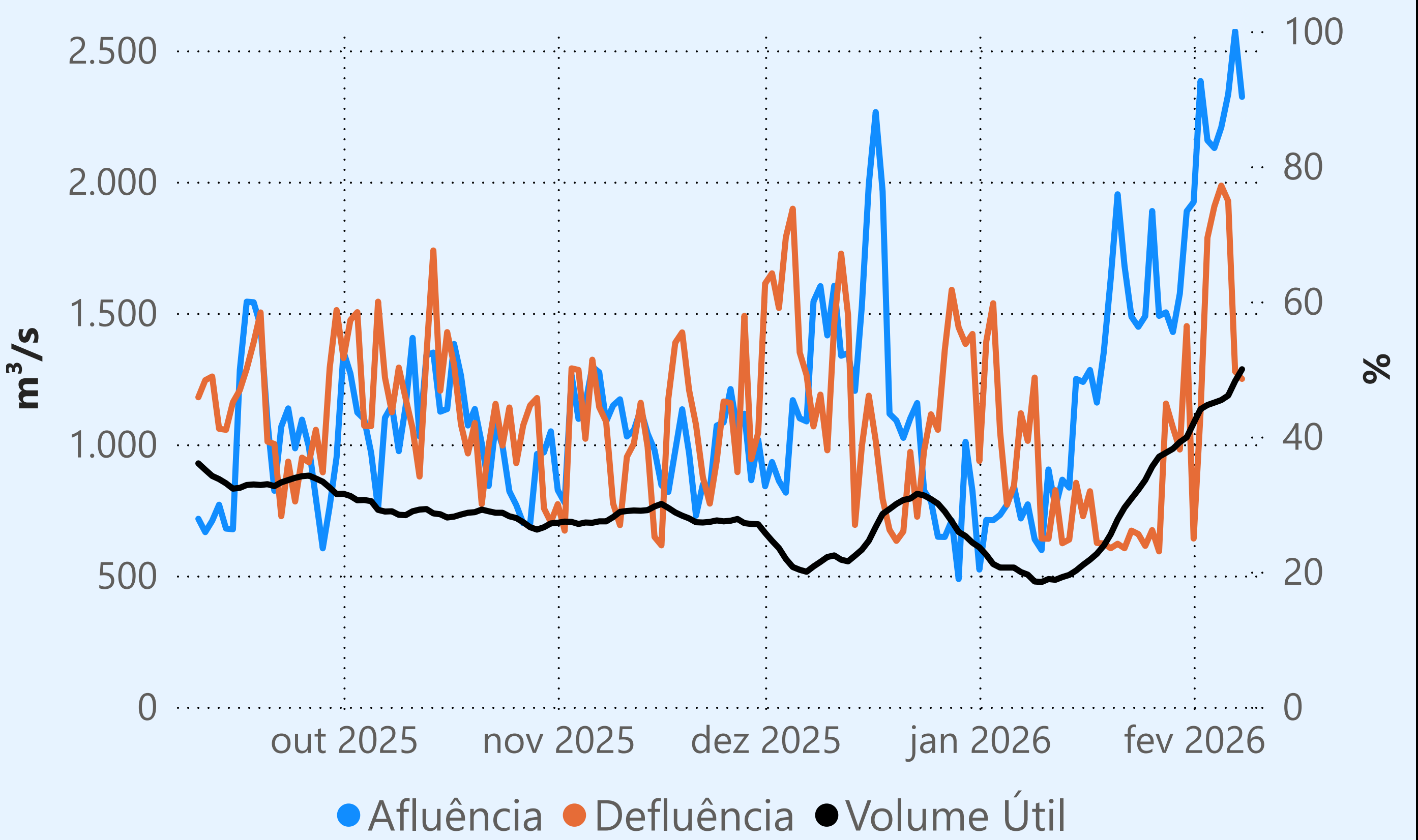
721
fevereiro de 2026

Dia	Defluência
1	466
2	632
3	1.017
4	817
5	923
6	930
7	391
8	590

Camargos



Maribondo

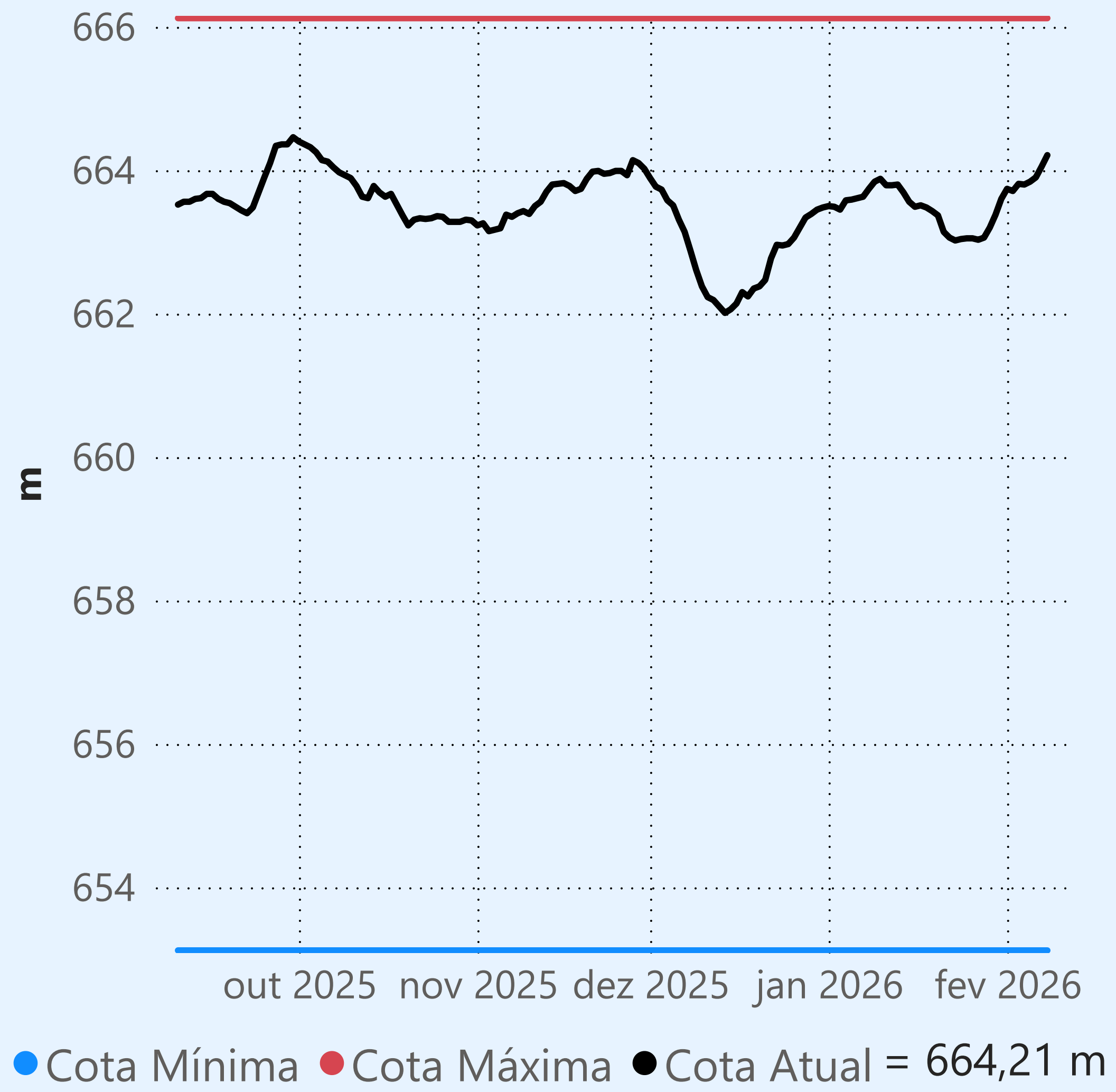


Vazão defluente média mensal (m³/s)

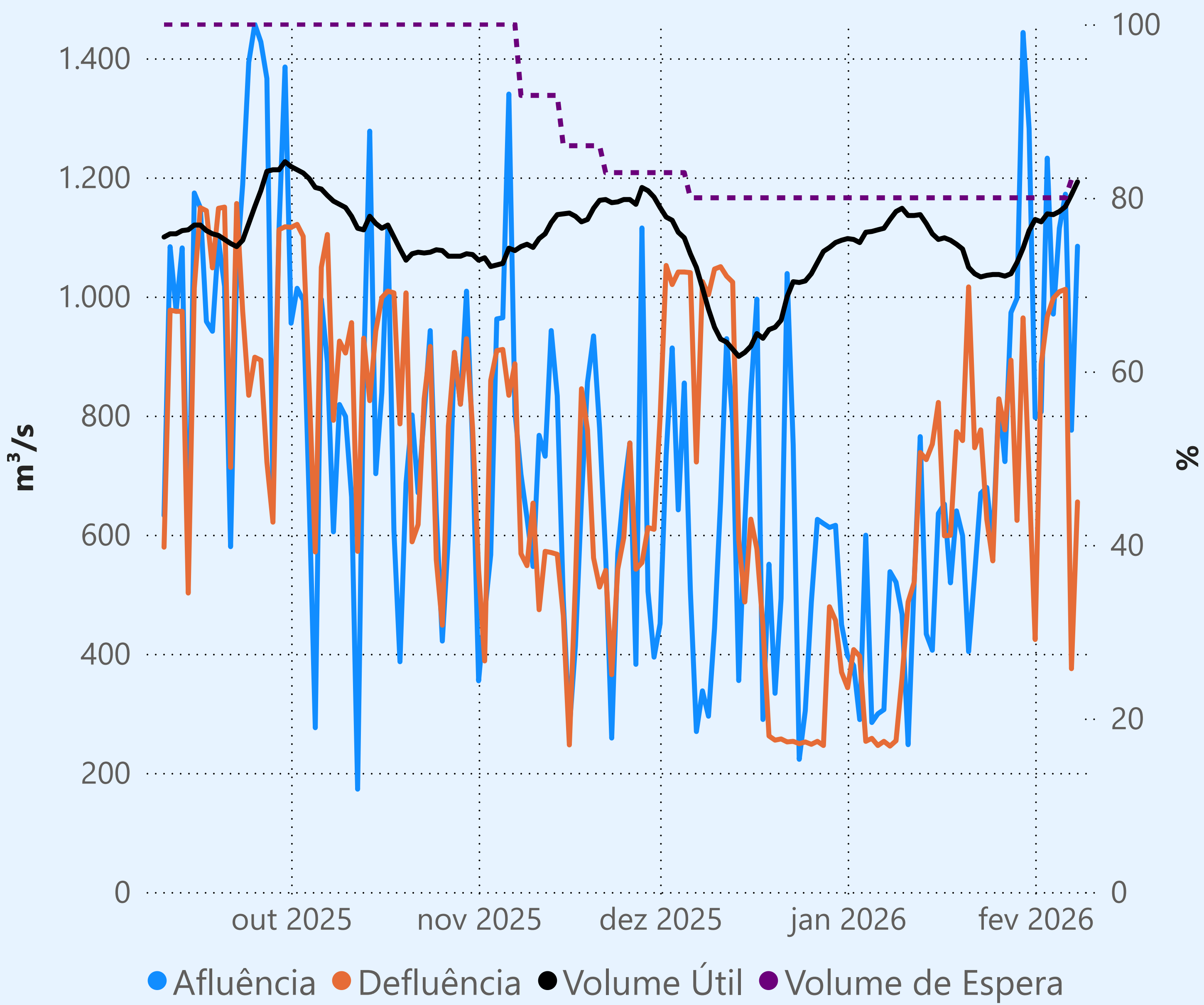
790
fevereiro de 2026

Dia	Defluência
1	424
2	886
3	966
4	997
5	1.008
6	1.012
7	375
8	655

Marechal Mascarenhas de Moraes (Peixoto)

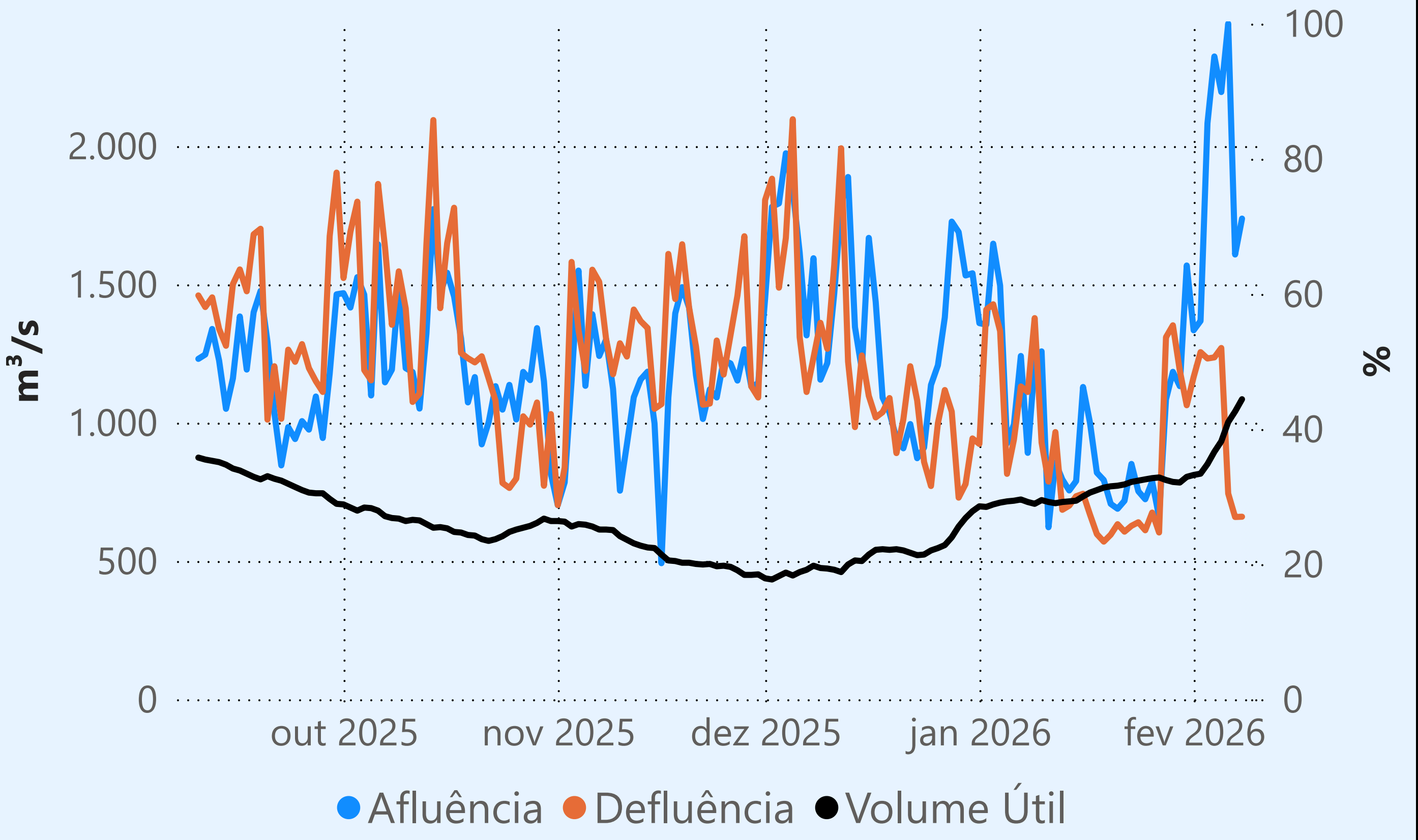


Faixa de Operação Normal



Sem restrição de vazão máxima defluente

Água Vermelha



Saiba mais sobre as condições de operação do Sistema Hídrico do Rio Paranaíba na [Resolução 194/2024](#)

Cachoeira Dourada

Data	Afluencia (m³/s)	Defluência (m³/s)
06/02	941	990
07/02	736	954
08/02	891	1.025

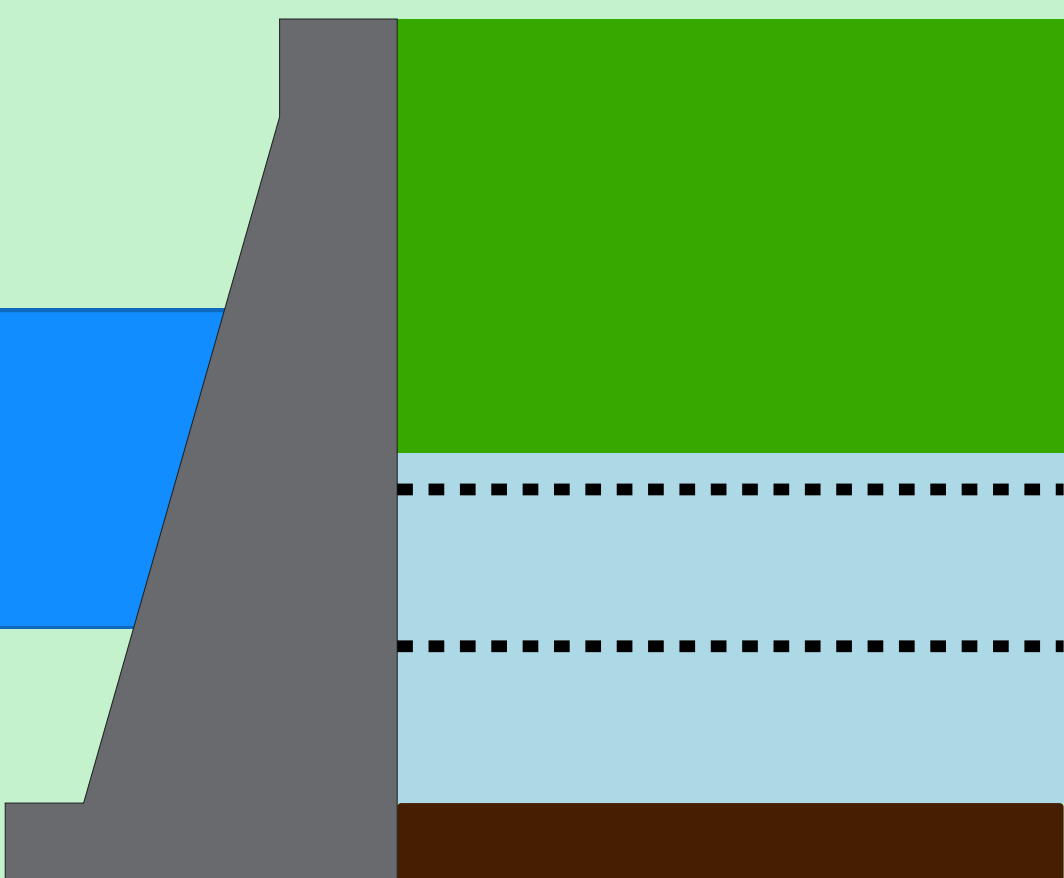
Rio Paranaíba

Faixa de Operação de Atenção

Vazão defluente máxima média mensal de 784 m³/s

Itumbiara

Data	Afluencia (m³/s)	Defluência (m³/s)	Volume Útil (%)	Cota (m)
06/02	2.150	803	42,97	508,84
07/02	1.801	559	43,83	509,05
08/02	1.815	778	44,55	509,22



Theodomiro Carneiro Santiago (Emborcação)

Data	Afluencia (m³/s)	Defluência (m³/s)	Volume Útil (%)	Cota (m)
06/02	858	600	51,75	644,61
07/02	740	408	51,97	644,70
08/02	974	421	52,34	644,85

Faixa de Operação Normal

Sem restrição de vazão máxima defluente

Data de Referência

08/02/2026

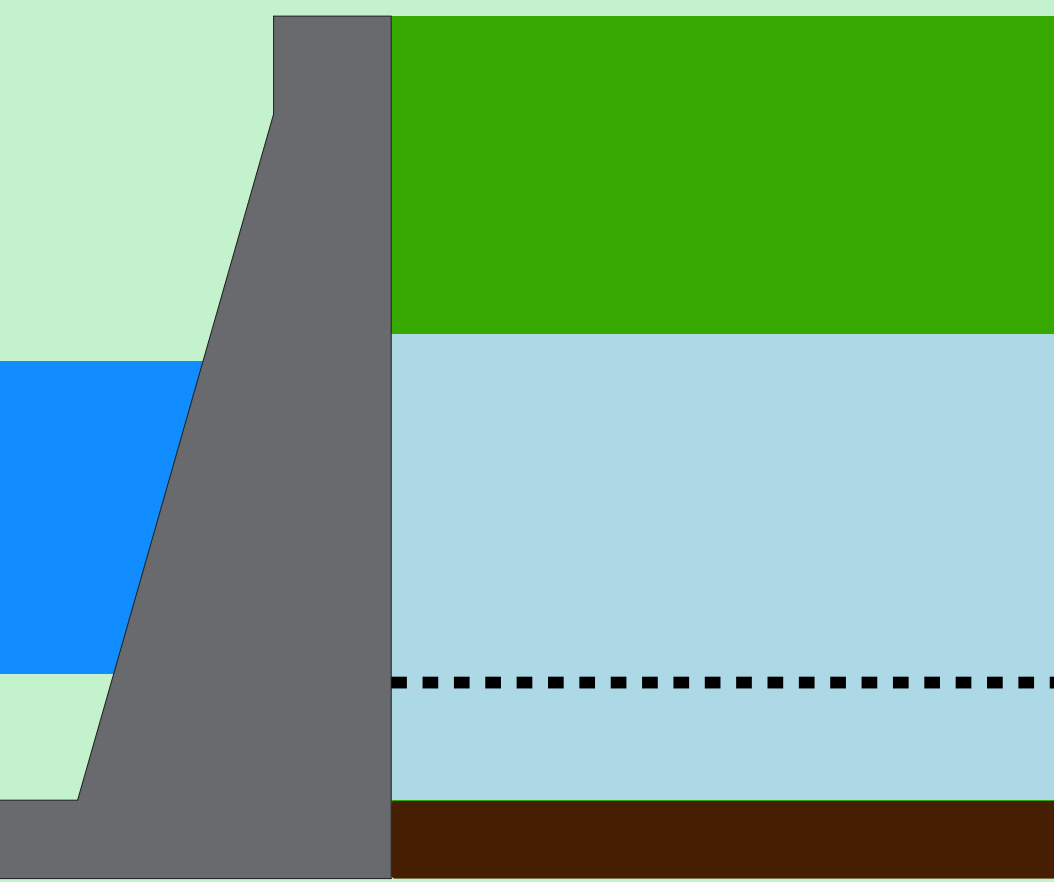
Período Úmido

Rio Paranaíba

Rio Paraná

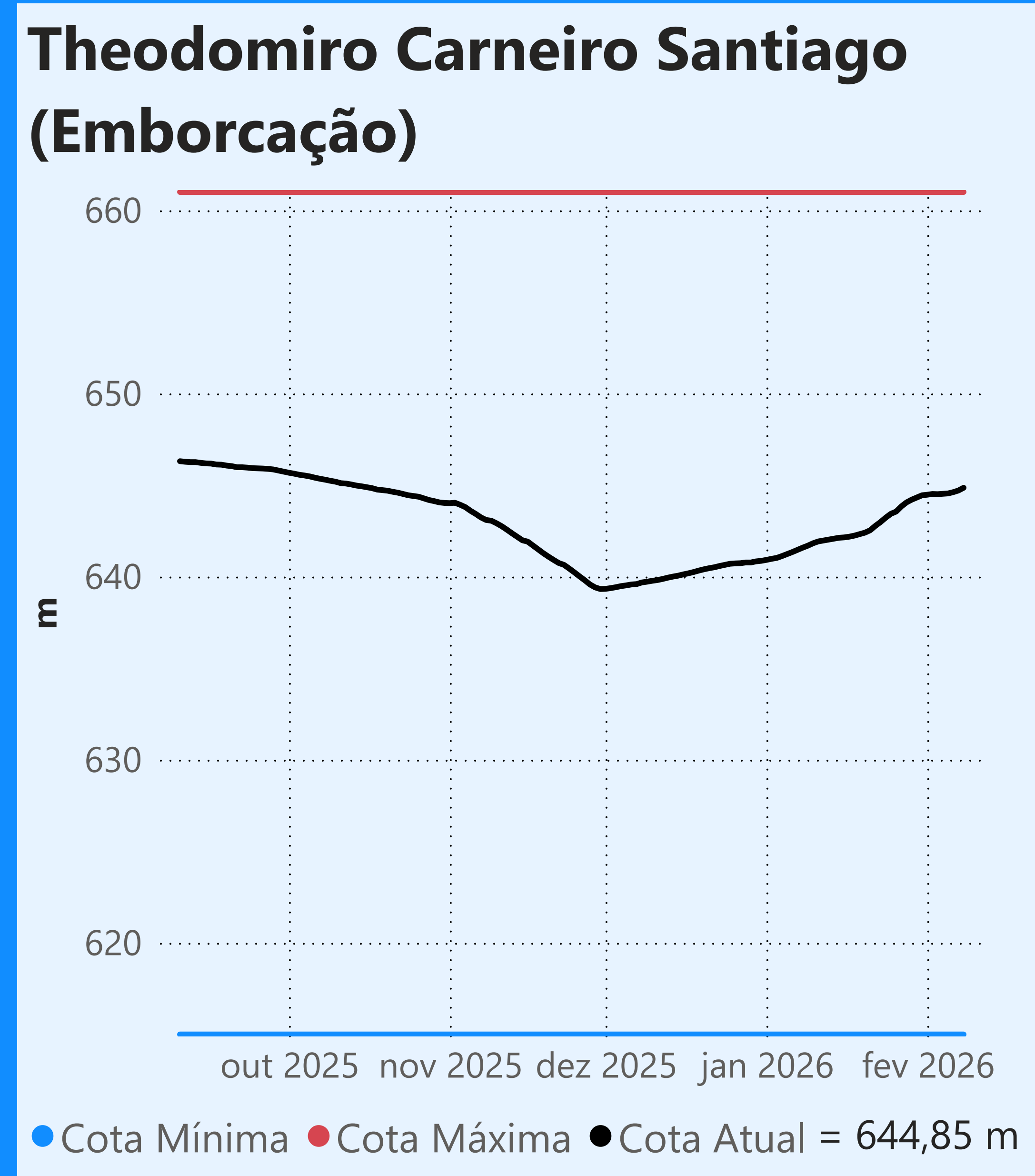
Rio Grande

Volume útil superior ou igual a 15%

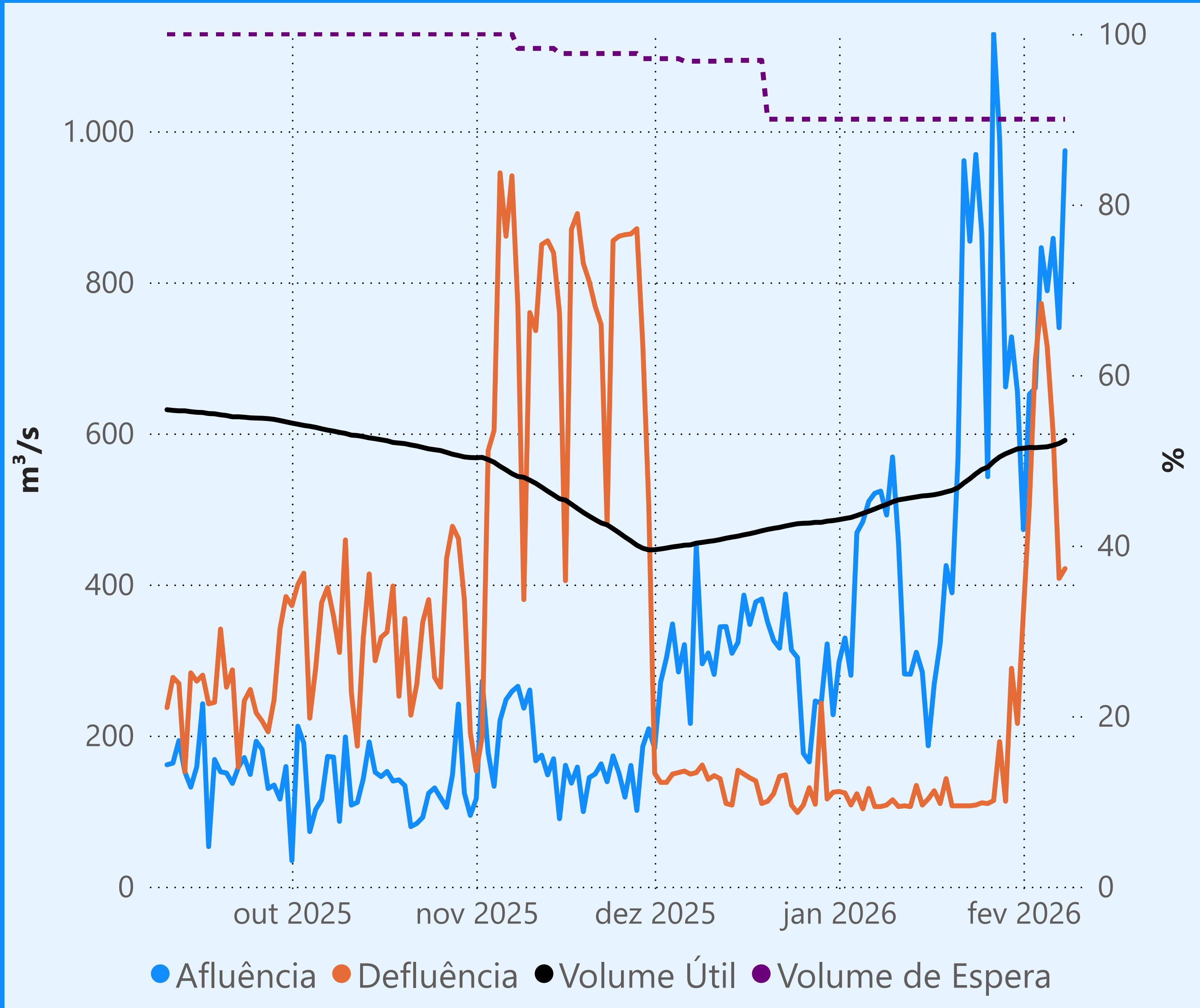


São Simão

Data	Afluencia (m³/s)	Defluência (m³/s)	Volume Útil (%)	Cota (m)
06/02	2.192	961	54,08	396,57
07/02	2.452	961	56,41	396,80
08/02	2.907	963	59,44	397,10



Faixa de Operação Normal

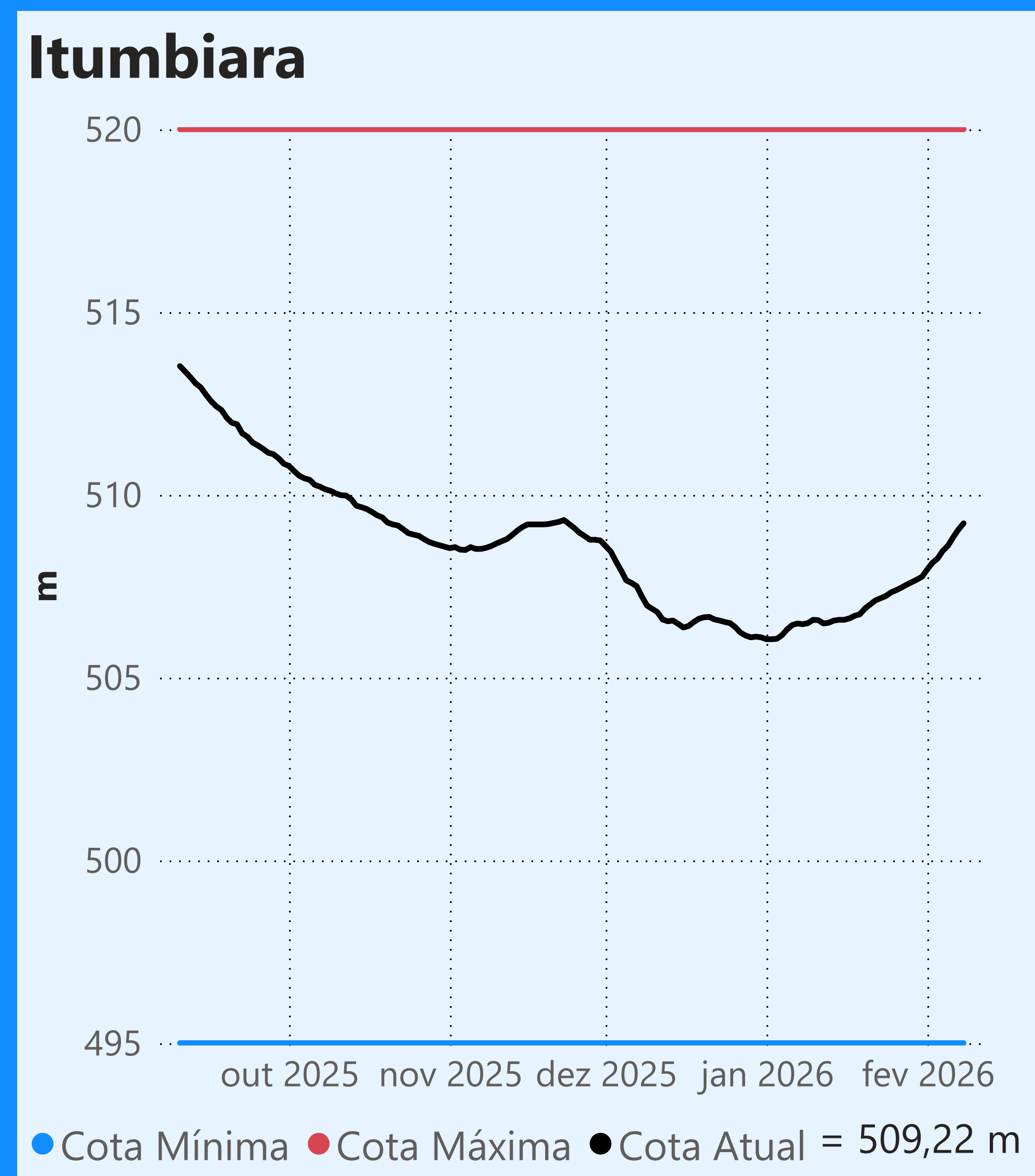
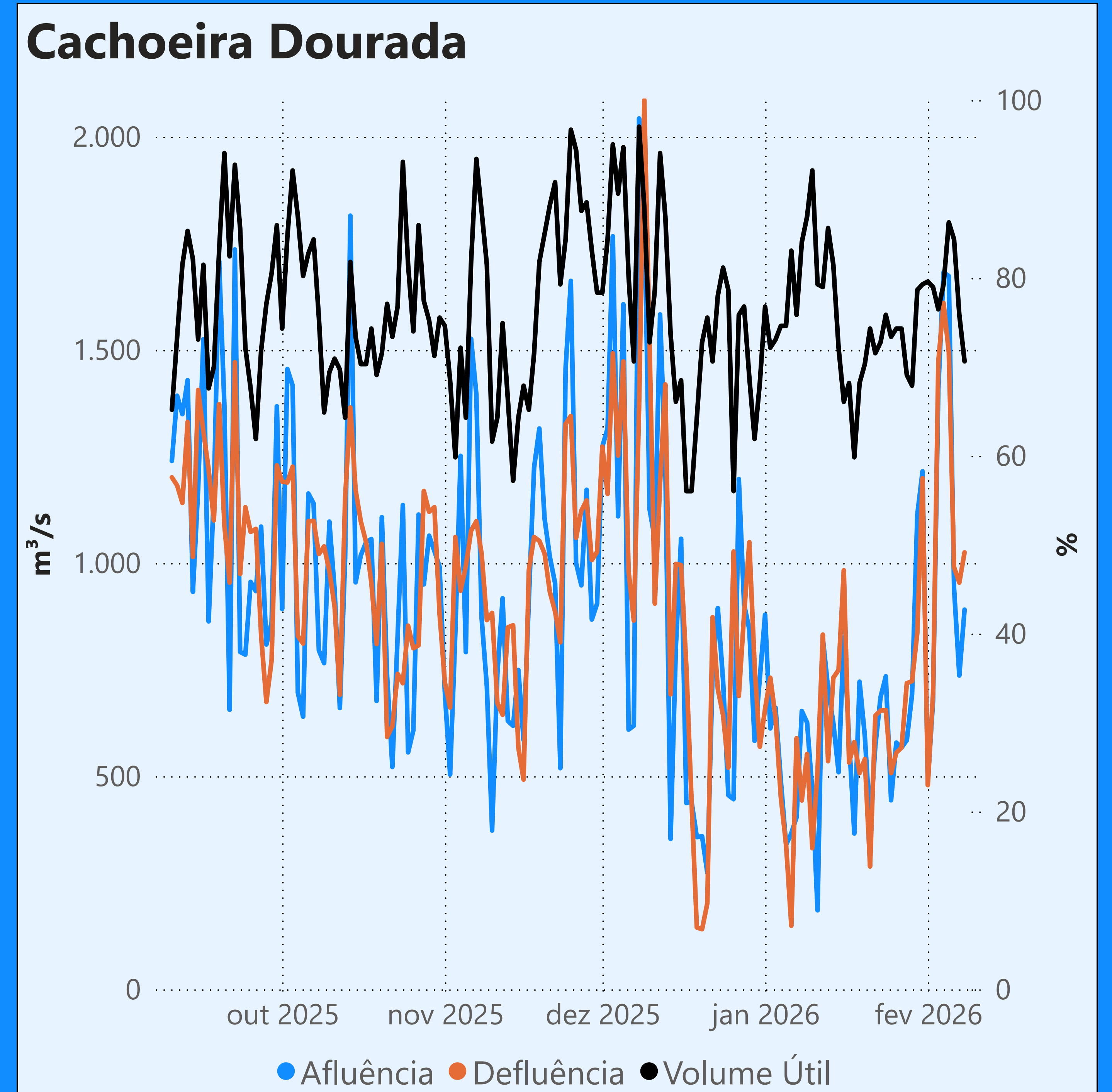


Sem restrição de vazão máxima defluente

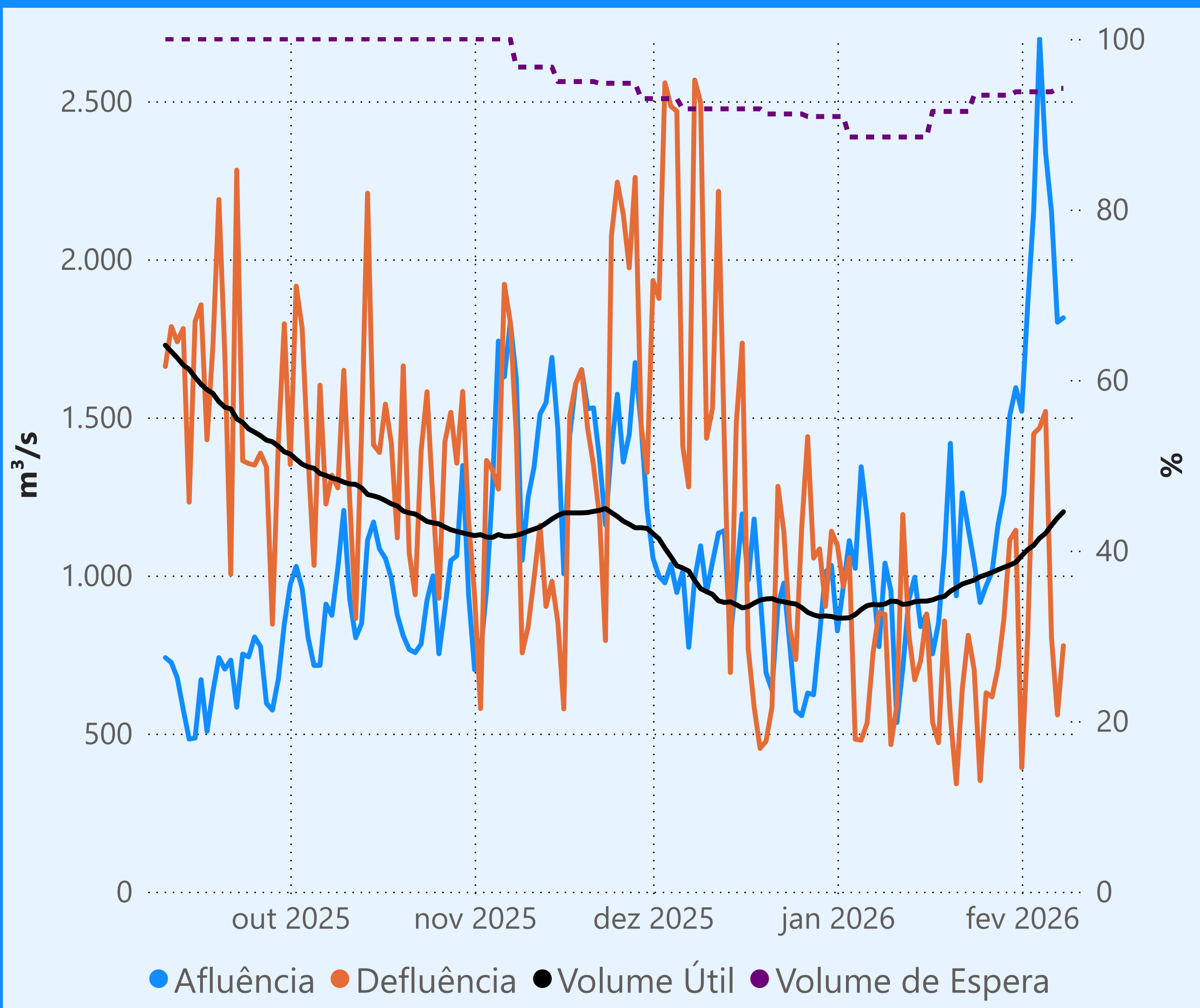
Vazão defluente média mensal (m³/s)

560
fevereiro de 2026

Dia	Defluência
1	363
2	505
3	697
4	772
5	715
6	600
7	408
8	421



Faixa de Operação de Atenção



Vazão defluente máxima média mensal de 784 m³/s

Vazão defluente média mensal (m³/s)

972
fevereiro de 2026

Dia	Defluência
1	392
2	810
3	1.448
4	1.467
5	1.519
6	803
7	559
8	778

