

Rio Paranaíba

Rio Paraná

Saiba mais sobre as condições de operação do Sistema Hídrico do Rio Grande na Resolução 193/2024

Luiz Carlos Barreto de Carvalho

Data	Afluencia (m³/s)	Defluência (m³/s)
03/02	1.044	1.080
04/02	1.052	922
05/02	1.087	1.014

Jaguara

Data	Afluencia (m³/s)	Defluência (m³/s)
03/02	1.133	1.036
04/02	947	985
05/02	1.012	1.005

Volume útil superior ou igual a 15%

Água Vermelha

Data	Afluencia (m³/s)	Defluência (m³/s)	Volume Útil (%)	Cota (m)
03/02	2.082	1.232	34,81	377,41
04/02	2.324	1.236	36,63	377,60
05/02	2.195	1.270	38,18	377,76

Faixa de Operação Normal

Sem restrição de vazão máxima defluente

Marechal Mascarenhas de Moraes (Peixoto)

Data	Afluencia (m³/s)	Defluência (m³/s)	Volume Útil (%)	Cota (m)
03/02	1.232	966	78,15	663,81
04/02	970	997	78,06	663,80
05/02	1.114	1.008	78,42	663,84

Igarapava

Data	Afluencia (m³/s)	Defluência (m³/s)
03/02	1.218	1.248
04/02	1.202	1.215
05/02	1.206	1.206

Volta Grande

Data	Afluencia (m³/s)	Defluência (m³/s)
03/02	1.328	1.351
04/02	1.286	1.286
05/02	1.248	1.364

Maribondo

Data	Afluencia (m³/s)	Defluência (m³/s)	Volume Útil (%)	Cota (m)
03/02	2.157	1.787	44,67	438,28
04/02	2.128	1.906	45,03	438,34
05/02	2.207	1.985	45,40	438,40

Volume útil superior ou igual a 15%

Funil Grande

Data	Afluencia (m³/s)	Defluência (m³/s)
03/02	249	237
04/02	301	297
05/02	299	323

Itutinga

Data	Afluencia (m³/s)	Defluência (m³/s)
03/02	104	104
04/02	111	113
05/02	115	112

Furnas

Data	Afluencia (m³/s)	Defluência (m³/s)	Volume Útil (%)	Cota (m)
03/02	1.352	1.017	38,77	759,13
04/02	1.487	817	39,11	759,19
05/02	1.817	923	39,56	759,27

Camargos

Data	Afluencia (m³/s)	Defluência (m³/s)	Volume Útil (%)
03/02	135	97	80,55
04/02	176	115	81,34
05/02	162	116	81,93

Faixa de Operação de Atenção

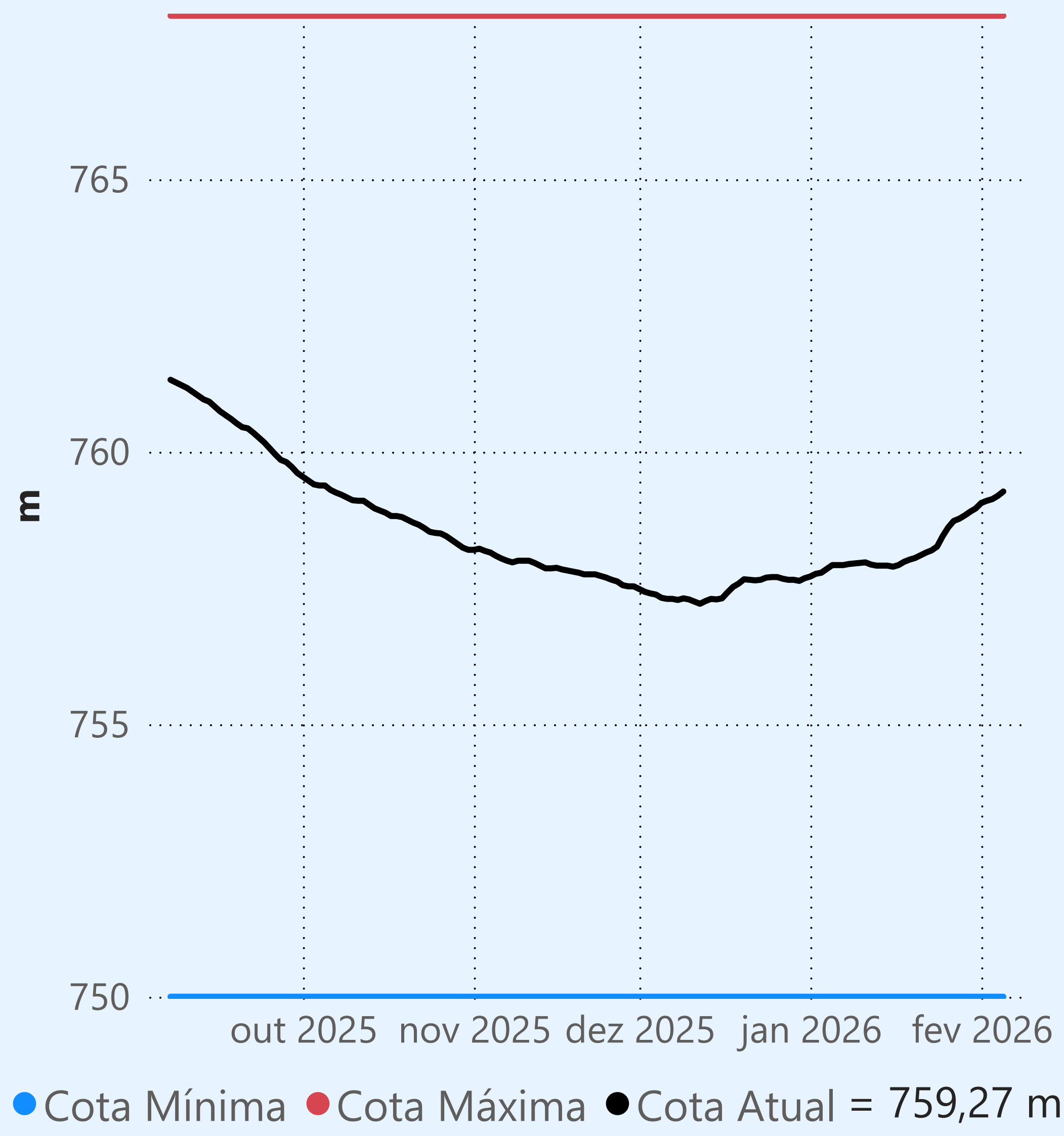
Vazão defluente máxima média mensal de 500 m³/s

Data de Referência

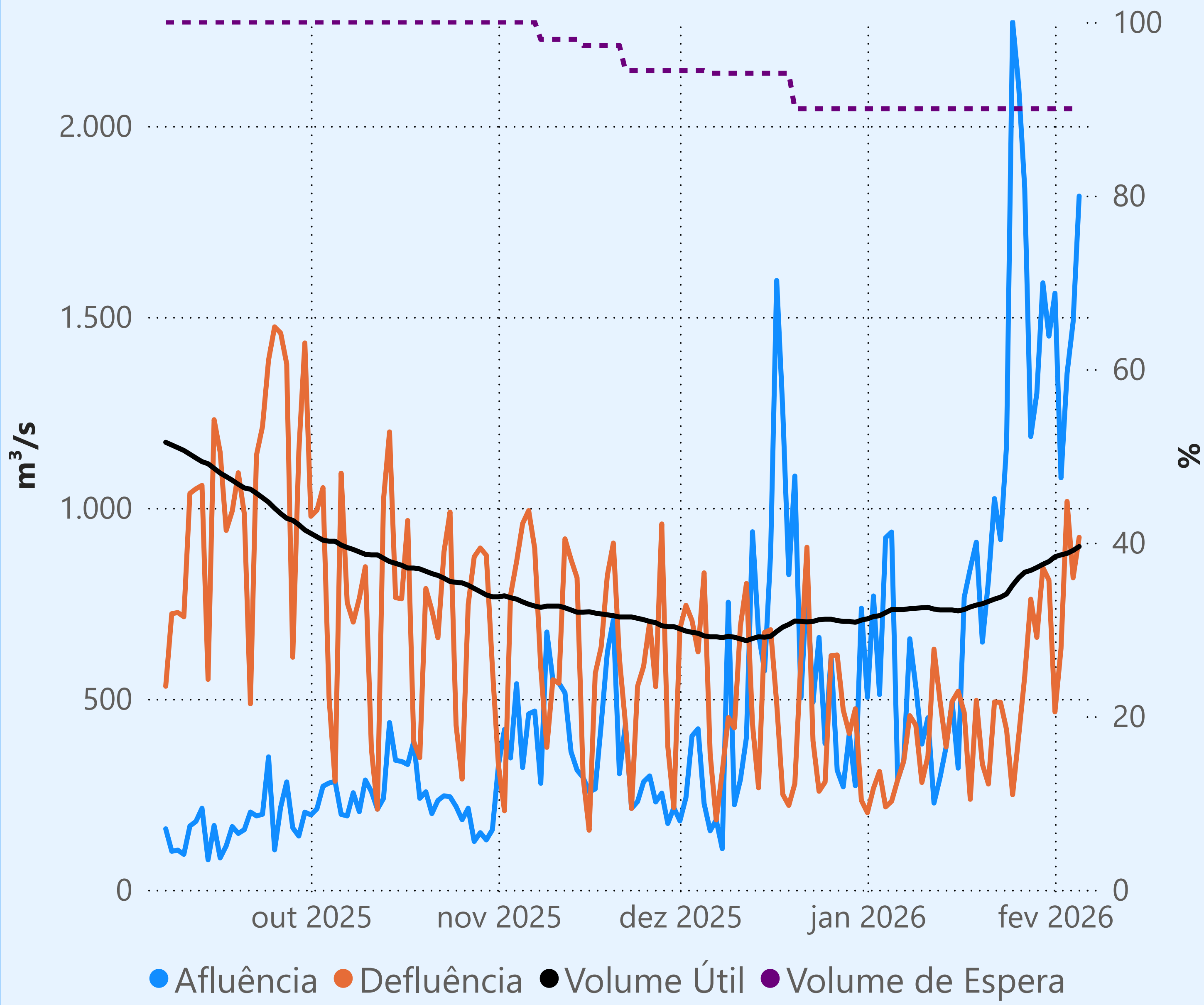
05/02/2026

Período Úmido

Furnas



Faixa de Operação de Atenção



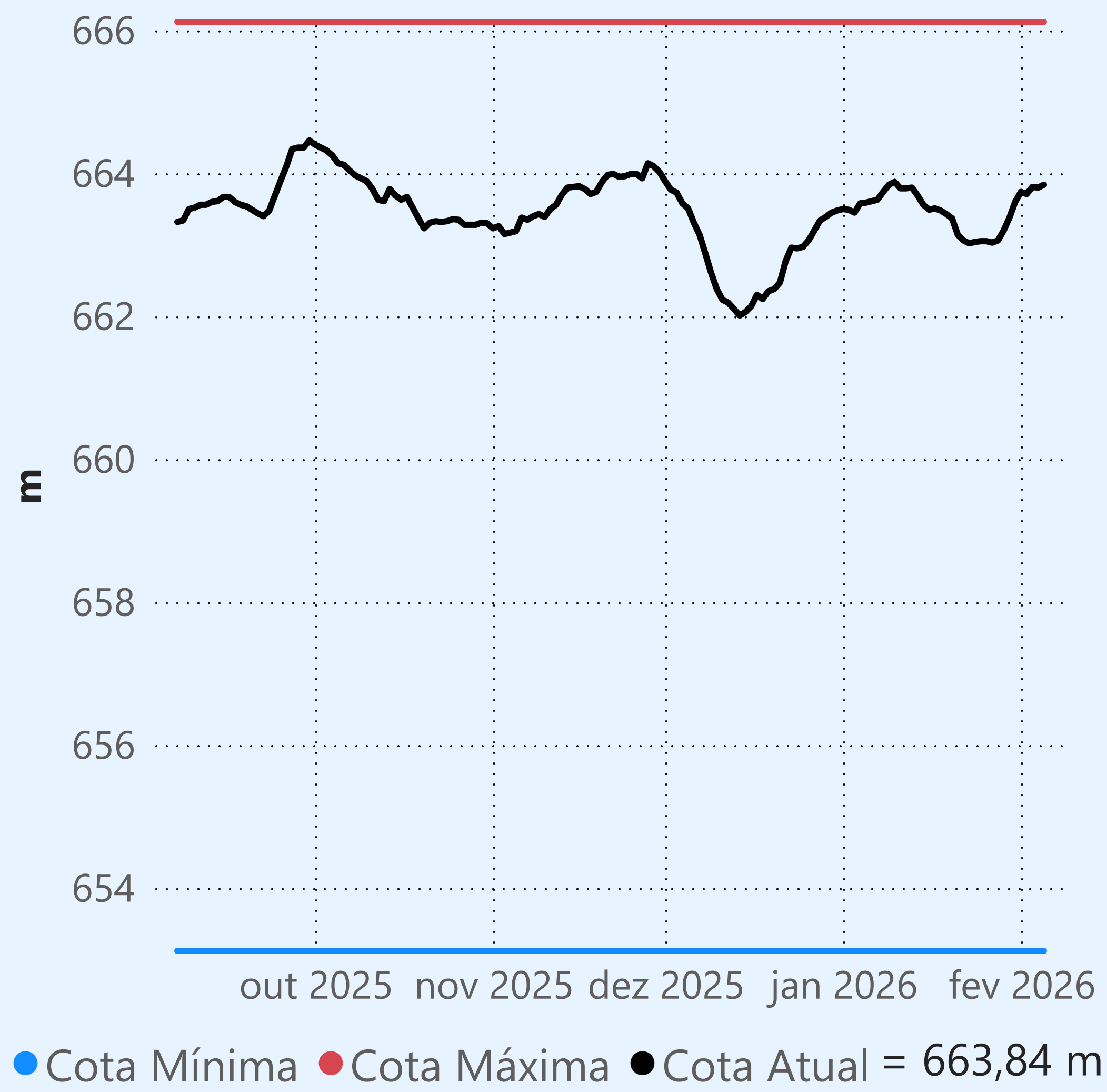
Vazão defluente máxima média mensal de 500 m³/s

Vazão defluente média mensal (m³/s)

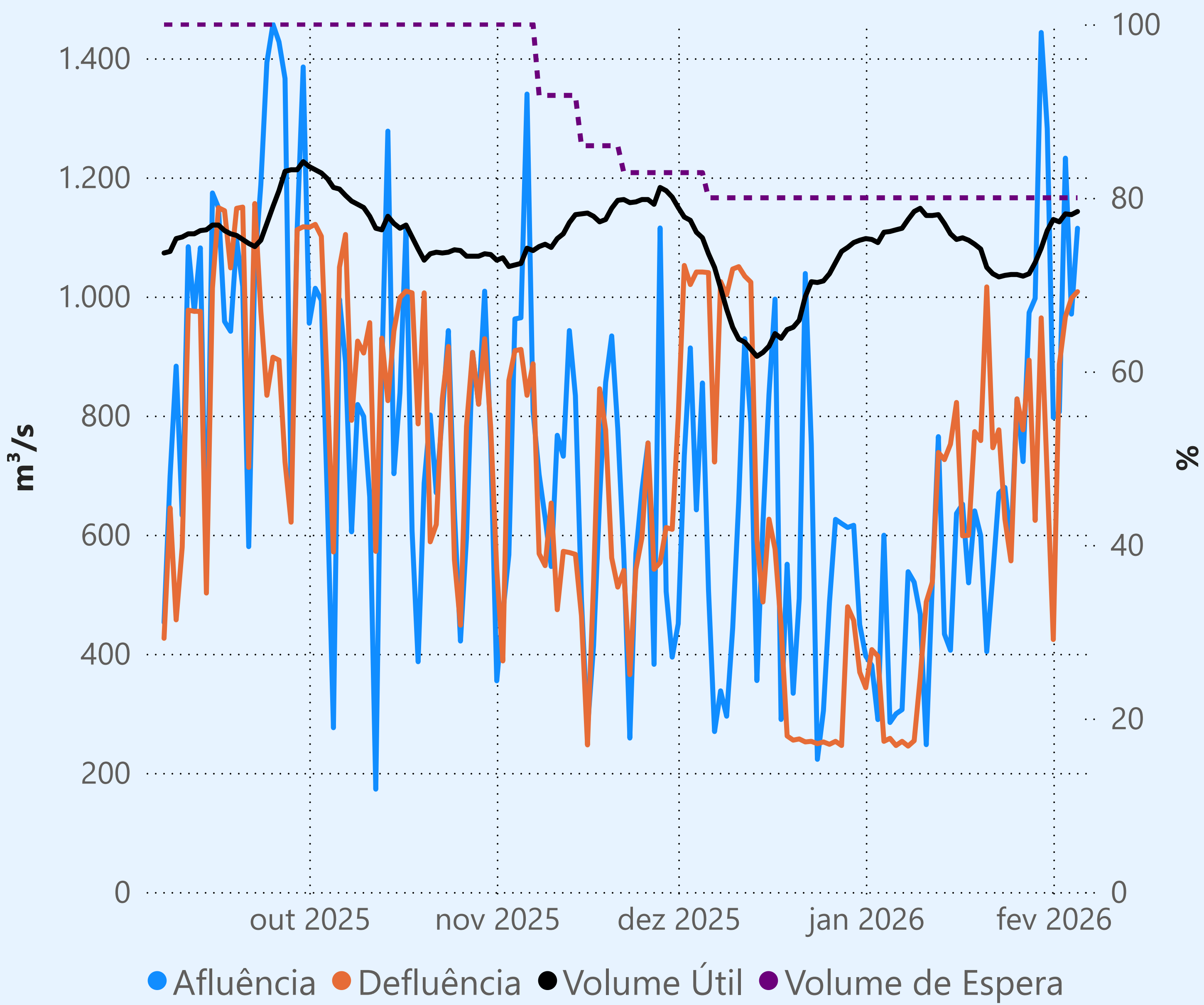
771
fevereiro de 2026

Dia	Defluência
1	466
2	632
3	1.017
4	817
5	923

Marechal Mascarenhas de Moraes (Peixoto)



Faixa de Operação Normal



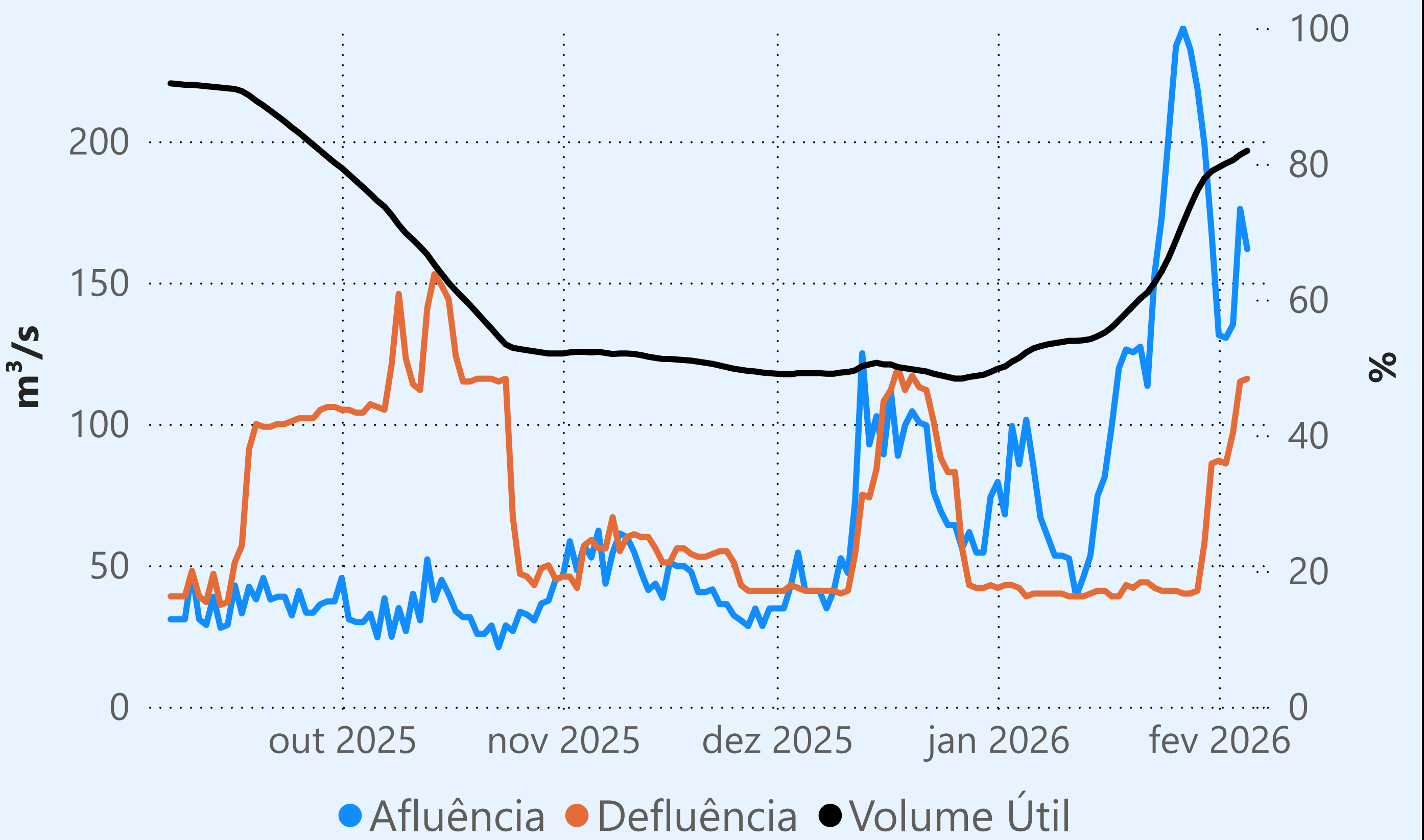
Sem restrição de vazão máxima defluente

Vazão defluente média mensal (m³/s)

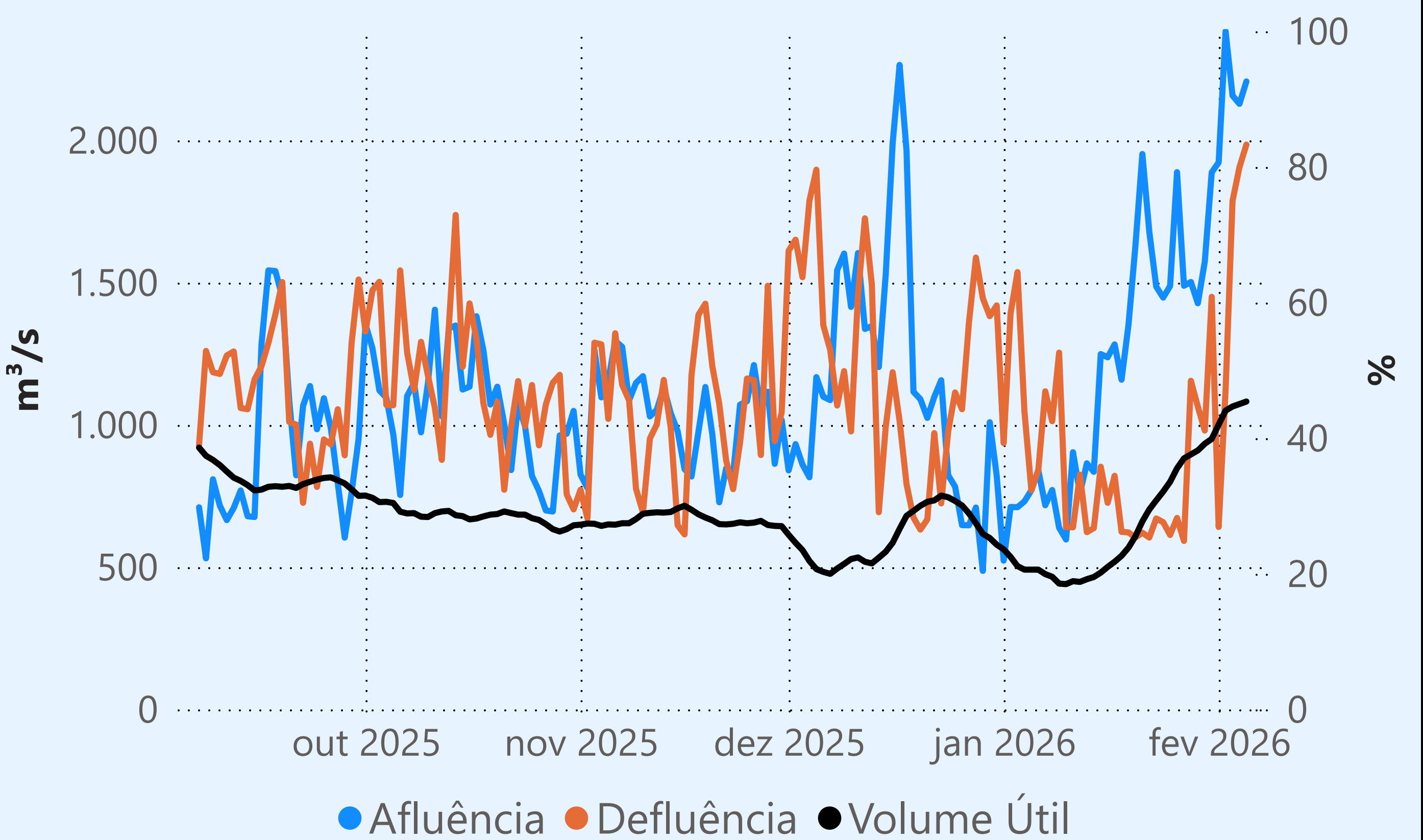
856
fevereiro de 2026

Dia	Defluência
1	424
2	886
3	966
4	997
5	1.008

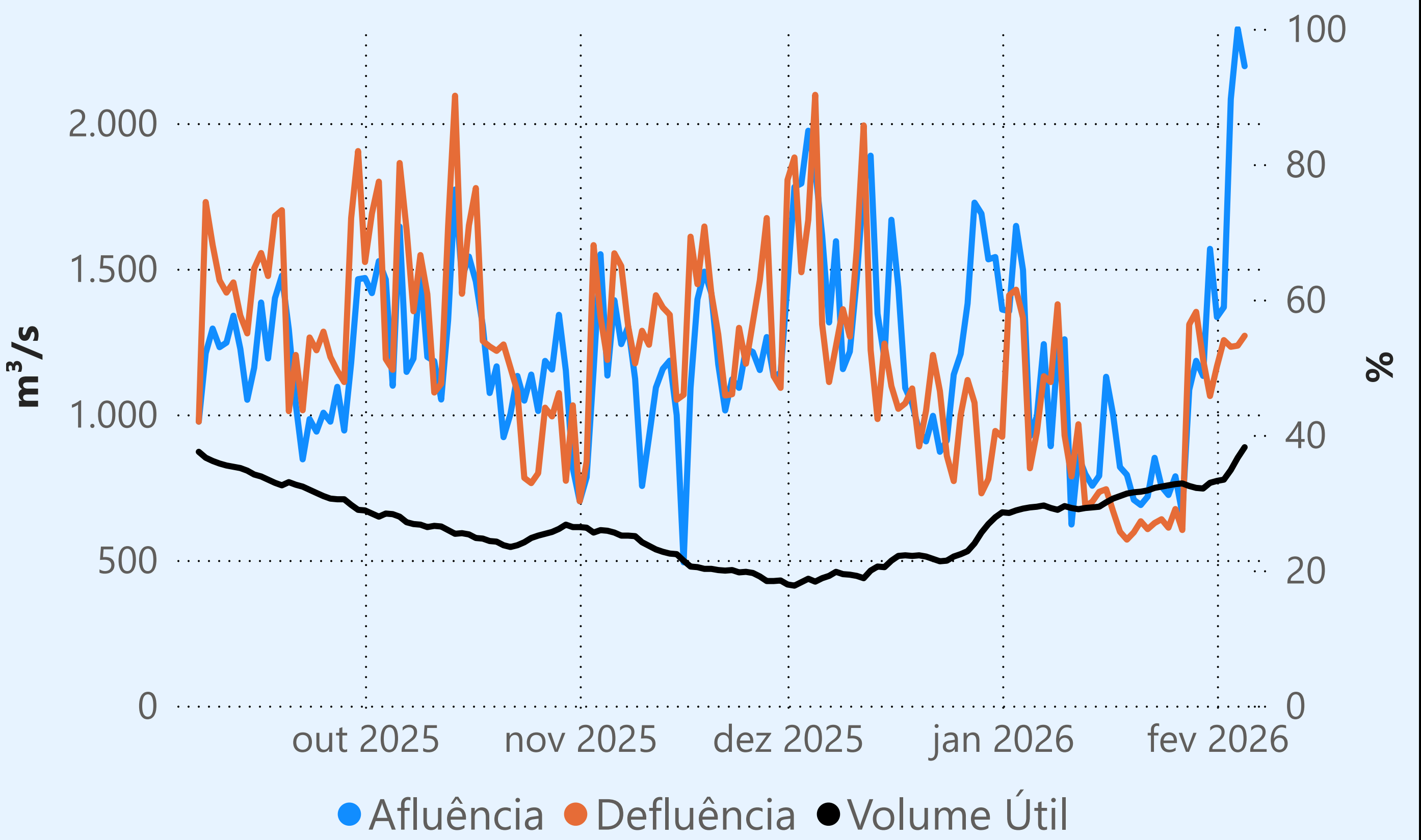
Camargos



Maribondo



Água Vermelha



Saiba mais sobre as condições de operação do [Sistema Hídrico do Rio Paranaíba na Resolução 194/2024](#)

Cachoeira Dourada

Data	Afluência (m³/s)	Defluência (m³/s)
03/02	1.408	1.472
04/02	1.682	1.610
05/02	1.673	1.494

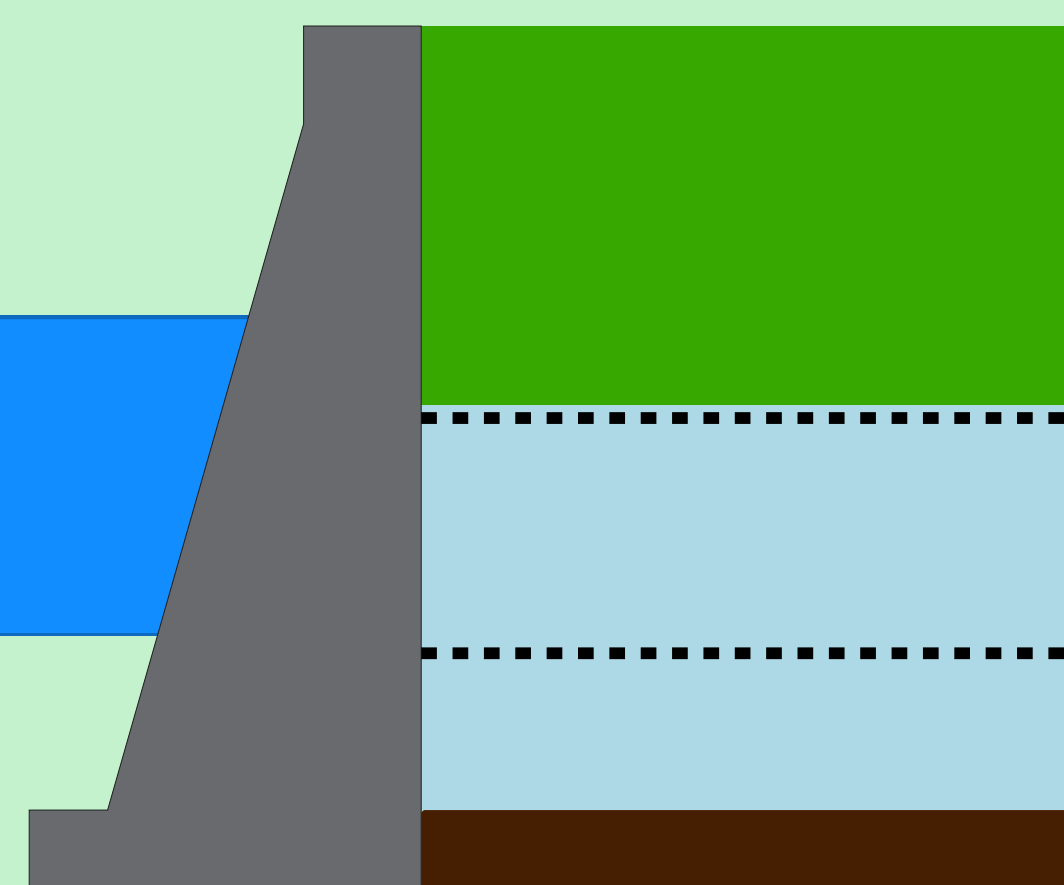
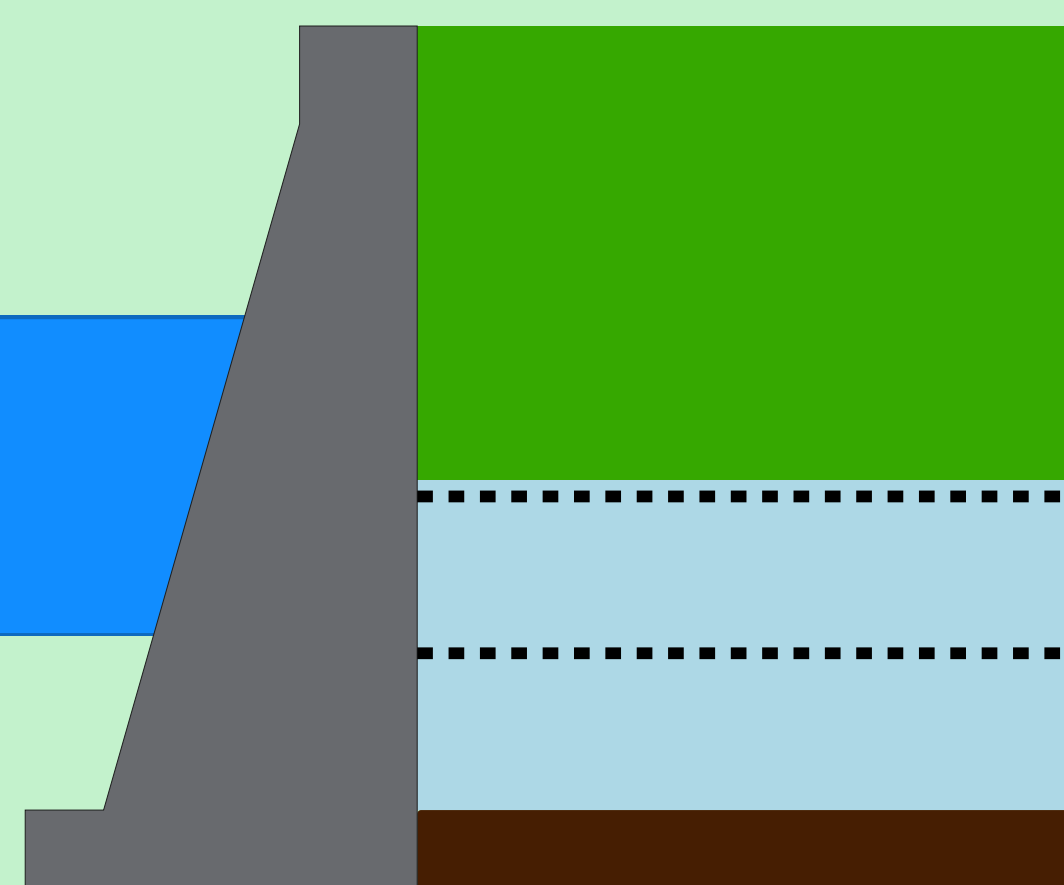
Rio Paranaíba

Faixa de Operação de Atenção

Vazão defluente máxima média mensal de 784 m³/s

Itumbiara

Data	Afluência (m³/s)	Defluência (m³/s)	Volume Útil (%)	Cota (m)
03/02	2.151	1.448	40,61	508,26
04/02	2.697	1.467	41,46	508,47
05/02	2.339	1.519	42,03	508,61



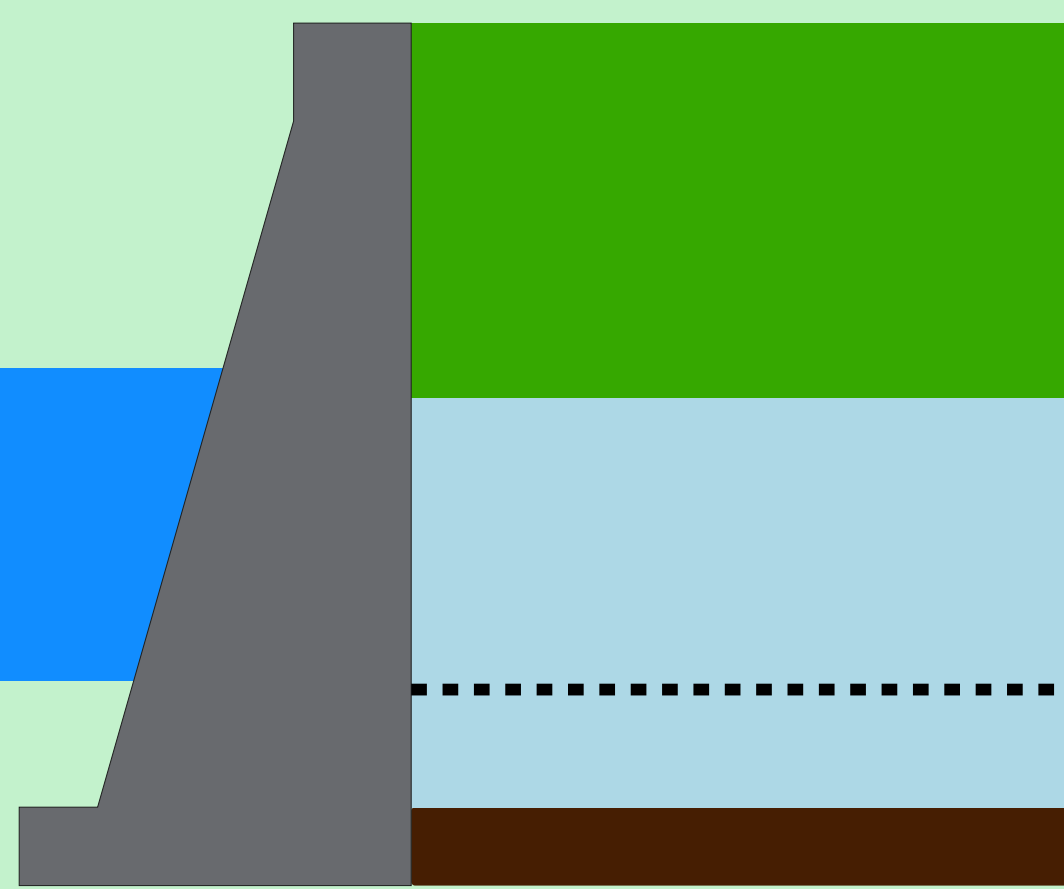
Theodomiro Carneiro Santiago (Emborcação)

Data	Afluência (m³/s)	Defluência (m³/s)	Volume Útil (%)	Cota (m)
03/02	660	697	51,48	644,50
04/02	846	772	51,53	644,52
05/02	789	715	51,58	644,54

Faixa de Operação Normal

Sem restrição de vazão máxima defluente

Volume útil superior ou igual a 15%



São Simão

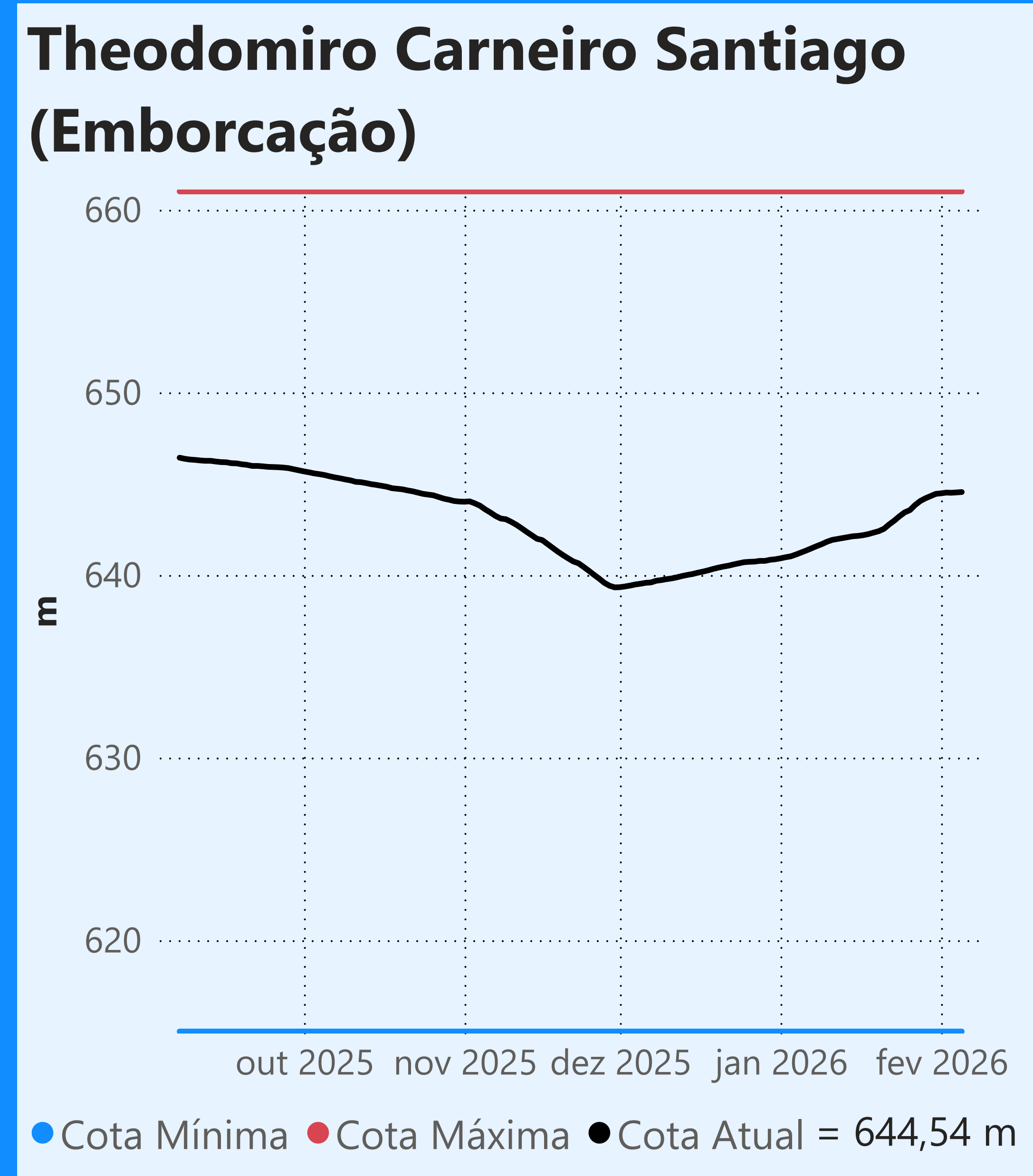
Data	Afluência (m³/s)	Defluência (m³/s)	Volume Útil (%)	Cota (m)
03/02	3.768	1.305	44,78	395,65
04/02	3.721	999	49,03	396,07
05/02	3.165	1.156	52,16	396,38

Rio Grande

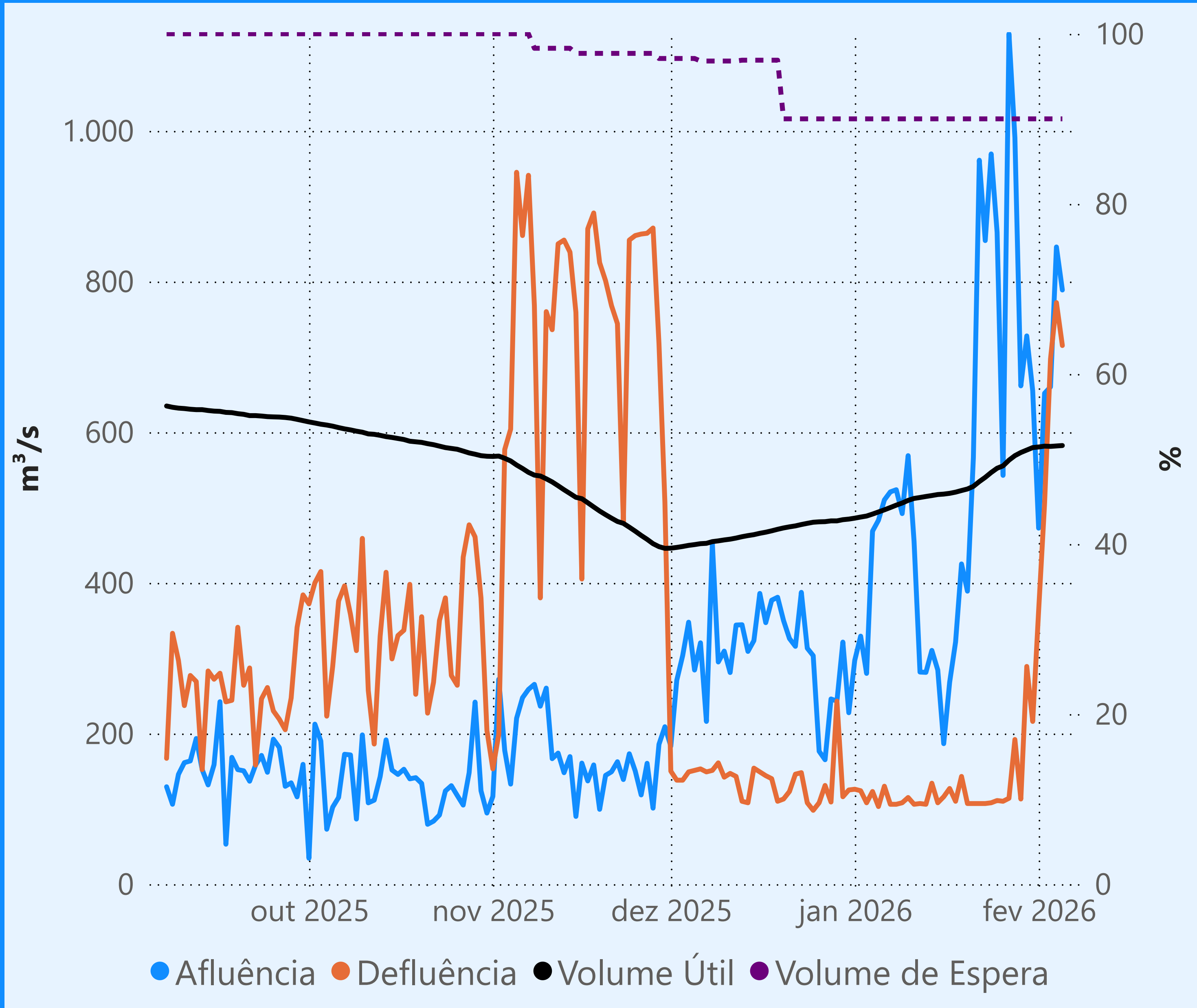
Data de Referência

05/02/2026

Período Úmido



Faixa de Operação Normal

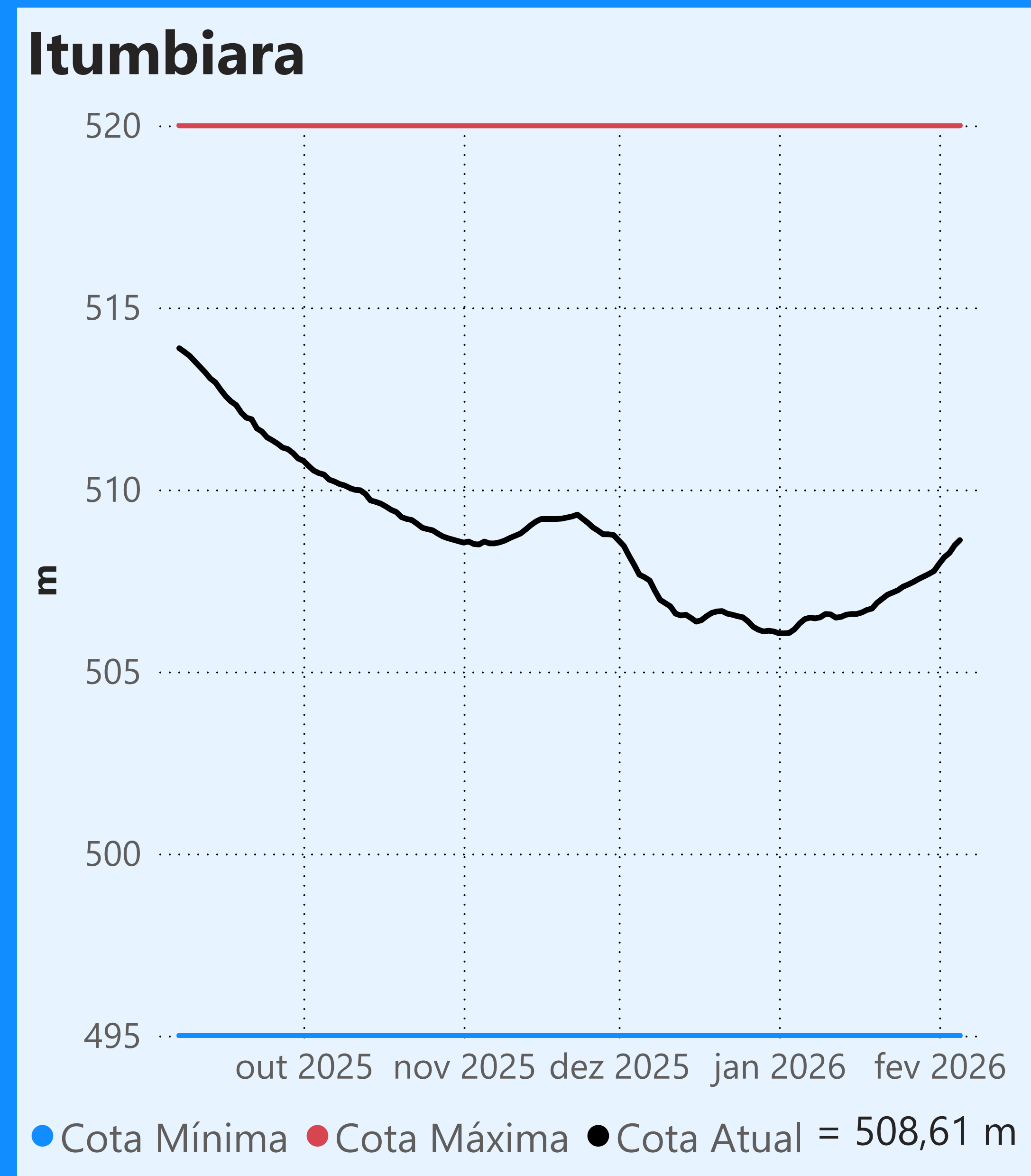
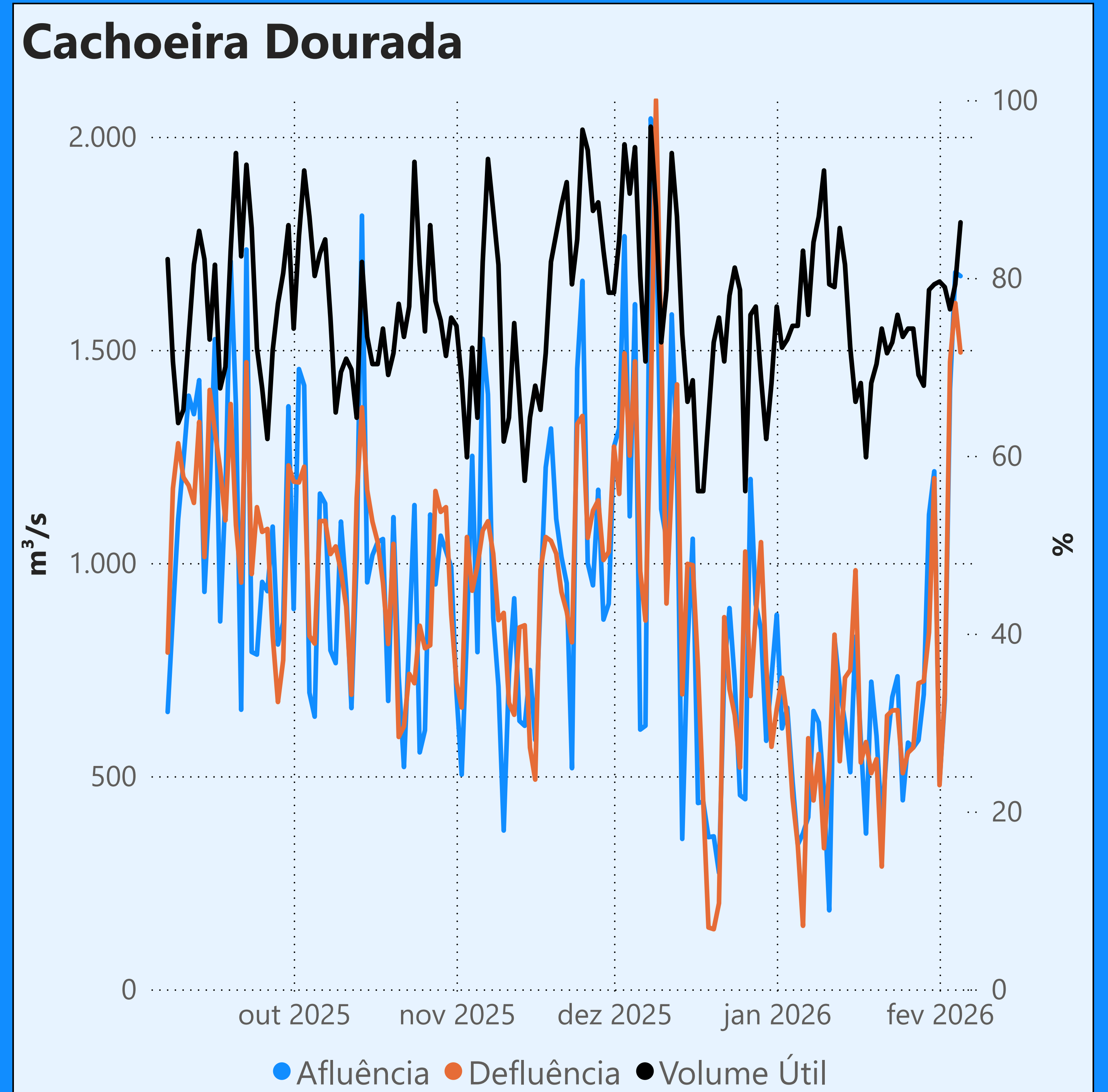


Sem restrição de vazão máxima defluente

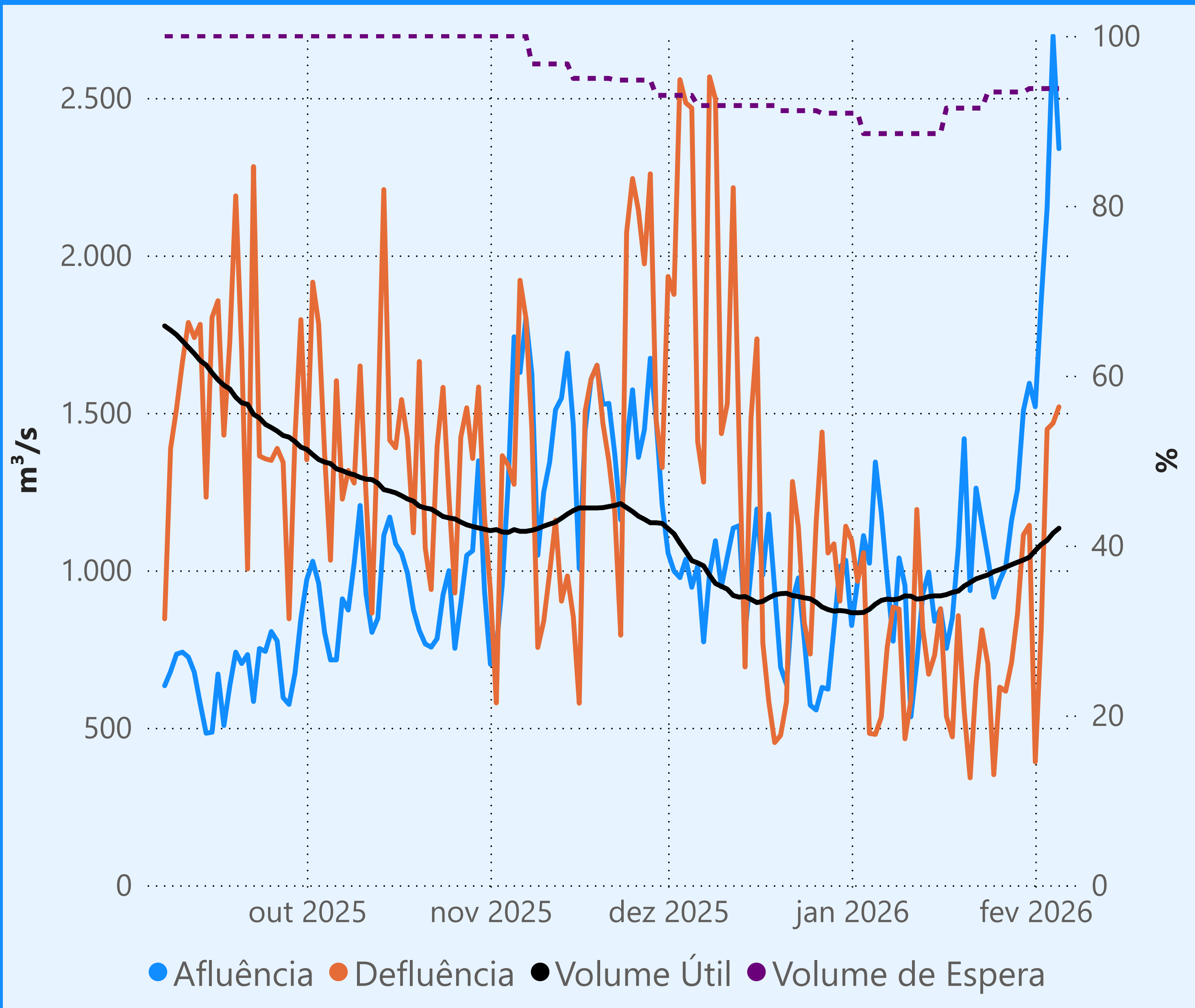
Vazão defluente média mensal (m³/s)

610
fevereiro de 2026

Dia	Defluência
1	363
2	505
3	697
4	772
5	715



Faixa de Operação de Atenção



Vazão defluente máxima média mensal de 784 m³/s

Vazão defluente média mensal (m³/s)

1.127
fevereiro de 2026

Dia	Defluência
1	392
2	810
3	1.448
4	1.467
5	1.519

