

Rio Paranaíba

Rio Paraná

Saiba mais sobre as condições de operação do Sistema Hídrico do Rio Grande na [Resolução 193/2024](#)

Luiz Carlos Barreto de Carvalho

Data	Afluencia (m³/s)	Defluência (m³/s)
02/02	968	859
03/02	1.044	1.080
04/02	1.052	922

Jaguara

Data	Afluencia (m³/s)	Defluência (m³/s)
02/02	875	844
03/02	1.133	1.036
04/02	947	985

Volume útil superior ou igual a 15%

Água Vermelha

Data	Afluencia (m³/s)	Defluência (m³/s)	Volume Útil (%)	Cota (m)
02/02	1.368	1.255	33,39	377,26
03/02	2.082	1.232	34,81	377,41
04/02	2.324	1.236	36,63	377,60

Faixa de Operação Normal

Sem restrição de vazão máxima defluente

Marechal Mascarenhas de Moraes (Peixoto)

Data	Afluencia (m³/s)	Defluência (m³/s)	Volume Útil (%)	Cota (m)
02/02	806	886	77,23	663,71
03/02	1.232	966	78,15	663,81
04/02	970	997	78,06	663,80

Rio Grande

Furnas

Data	Afluencia (m³/s)	Defluência (m³/s)	Volume Útil (%)	Cota (m)
02/02	1.079	632	38,60	759,10
03/02	1.352	1.017	38,77	759,13
04/02	1.487	817	39,11	759,19

Faixa de Operação de Atenção
Vazão defluente máxima média mensal de 500 m³/s

Igarapava

Data	Afluencia (m³/s)	Defluência (m³/s)
02/02	990	990
03/02	1.218	1.248
04/02	1.202	1.215

Volta Grande

Data	Afluencia (m³/s)	Defluência (m³/s)
02/02	1.015	969
03/02	1.328	1.351
04/02	1.286	1.286

Maribondo

Data	Afluencia (m³/s)	Defluência (m³/s)	Volume Útil (%)	Cota (m)
02/02	2.383	1.123	44,06	438,18
03/02	2.157	1.787	44,67	438,28
04/02	2.128	1.906	45,03	438,34

Volume útil superior ou igual a 15%

Funil Grande

Data	Afluencia (m³/s)	Defluência (m³/s)
02/02	256	244
03/02	249	237
04/02	301	297

Itutinga

Data	Afluencia (m³/s)	Defluência (m³/s)
02/02	91	91
03/02	104	104
04/02	111	113

Rio Grande

Camargos

Data	Afluencia (m³/s)	Defluência (m³/s)	Volume Útil (%)
02/02	130	86	80,06
03/02	135	97	80,55
04/02	176	115	81,34

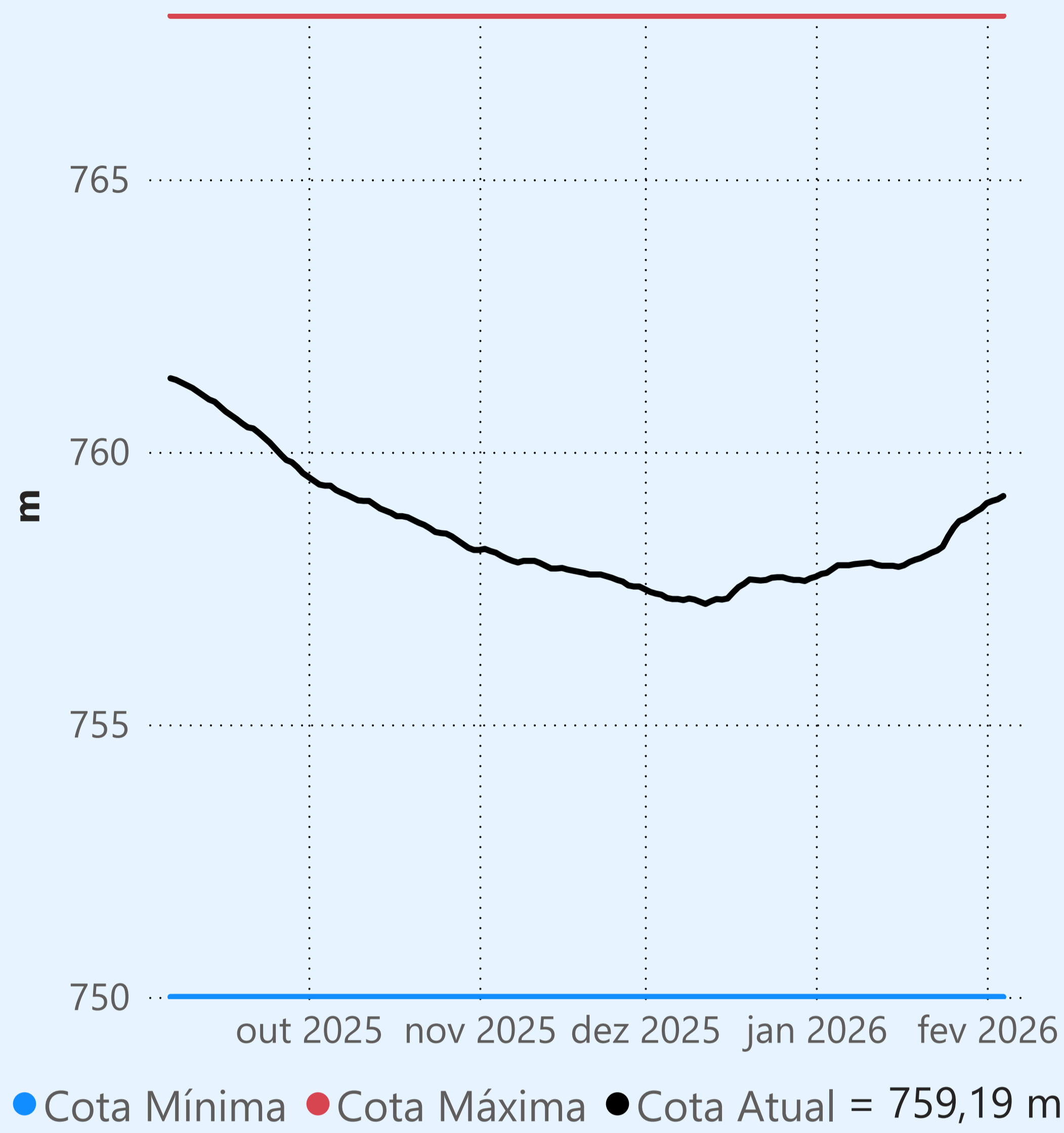
Rio Grande

Data de Referência

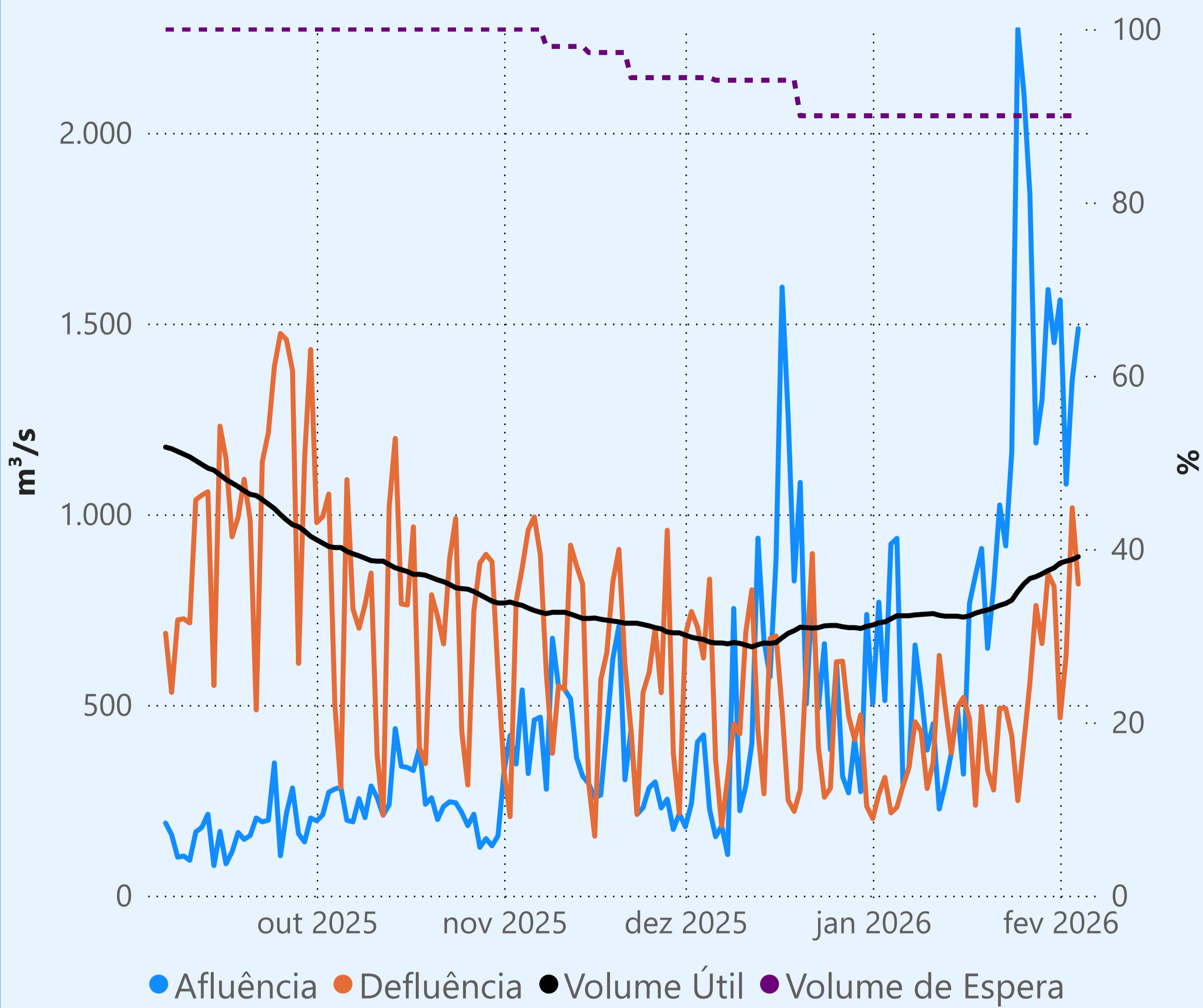
04/02/2026

Período Úmido

Furnas



Faixa de Operação de Atenção



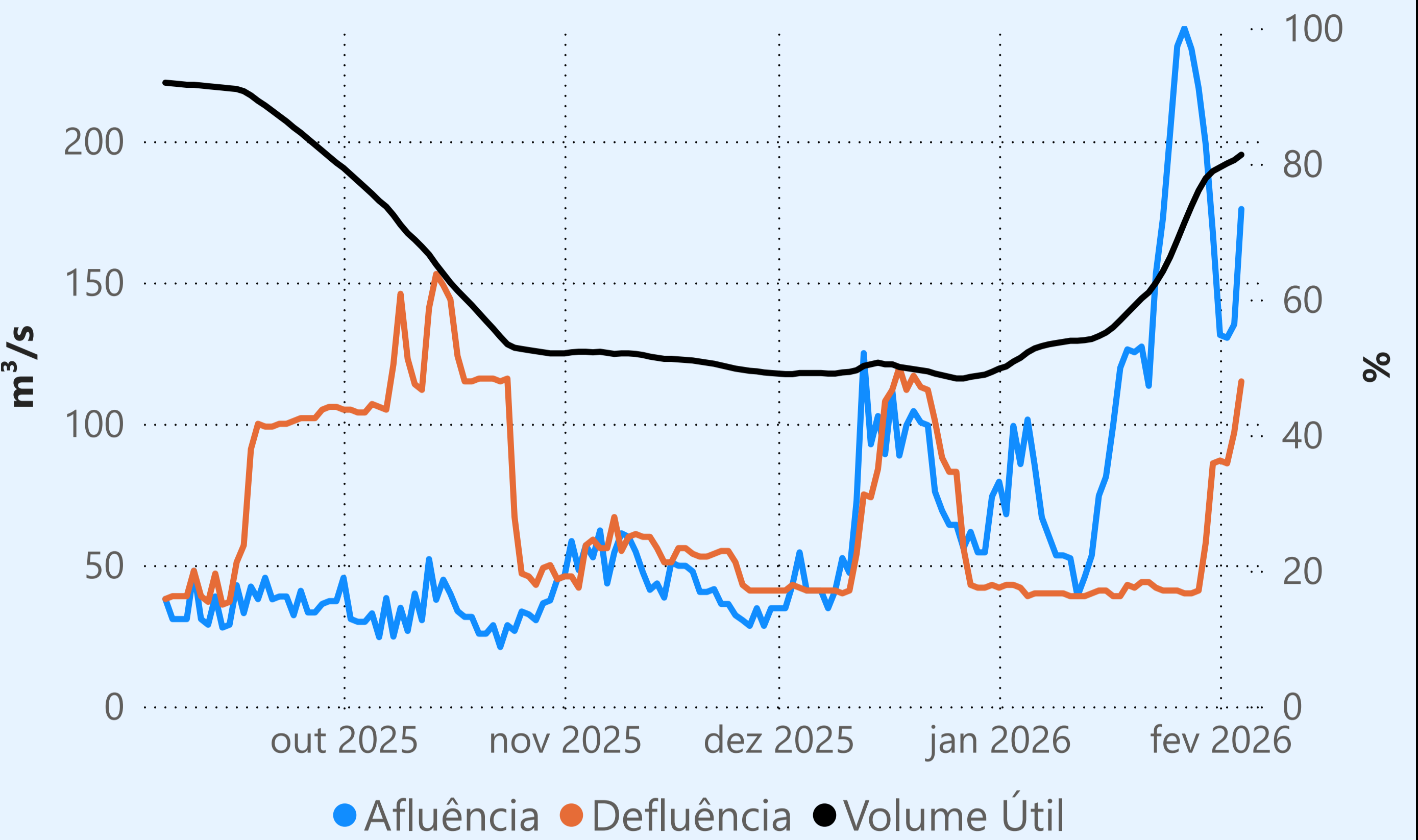
Vazão defluente máxima média mensal de 500 m³/s

Vazão defluente média mensal (m³/s)

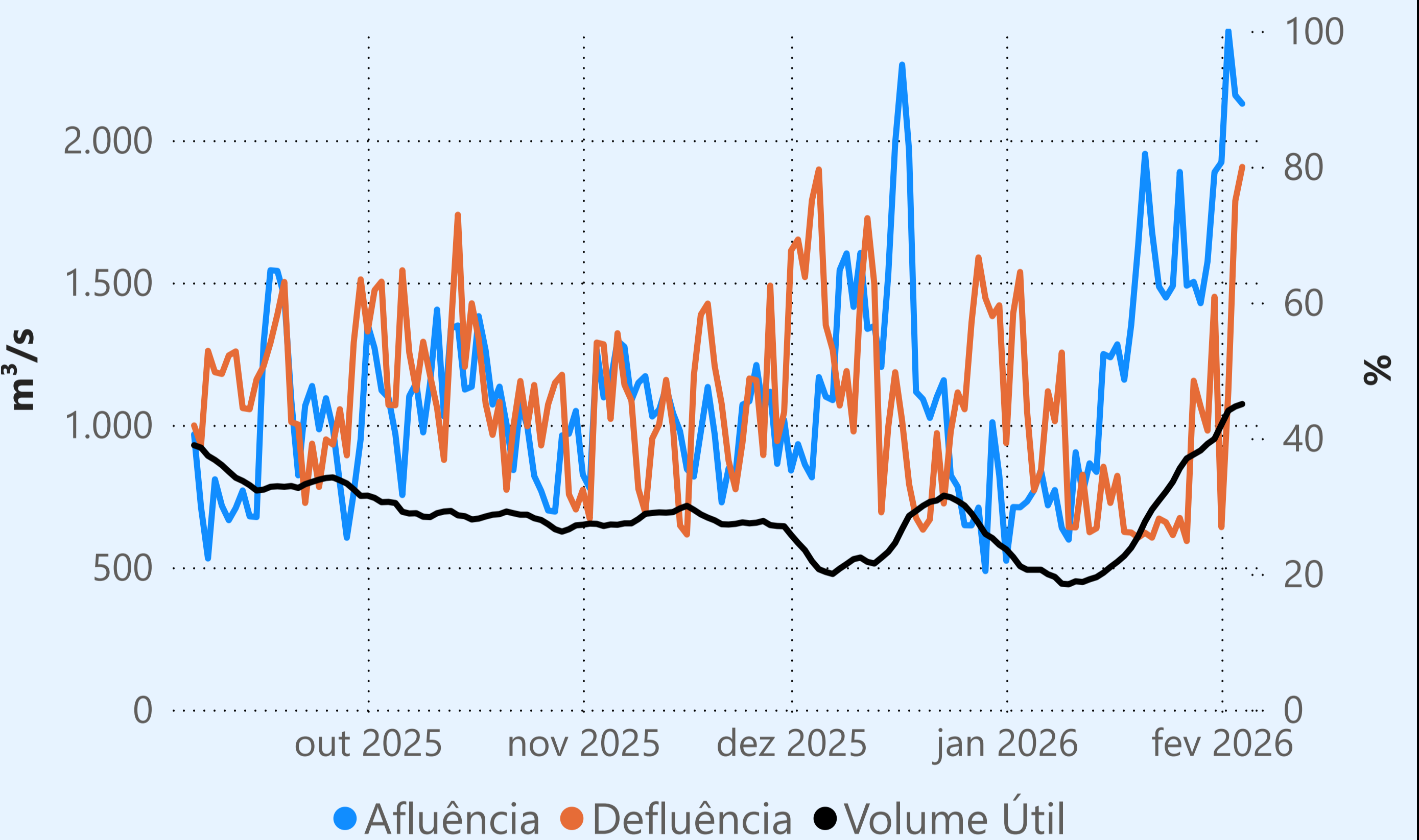
733
fevereiro de 2026

Dia	Defluência
1	466
2	632
3	1.017
4	817

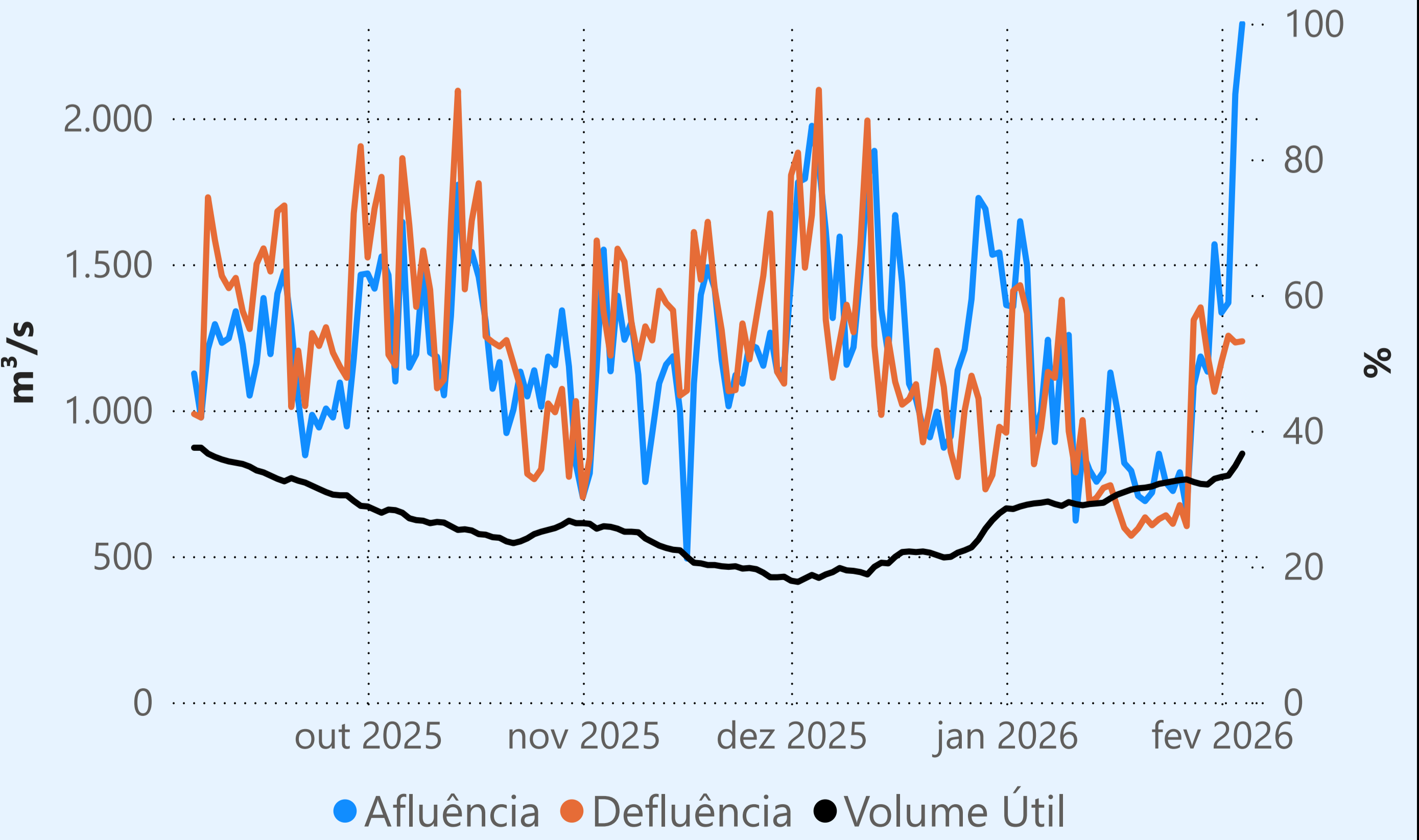
Camargos



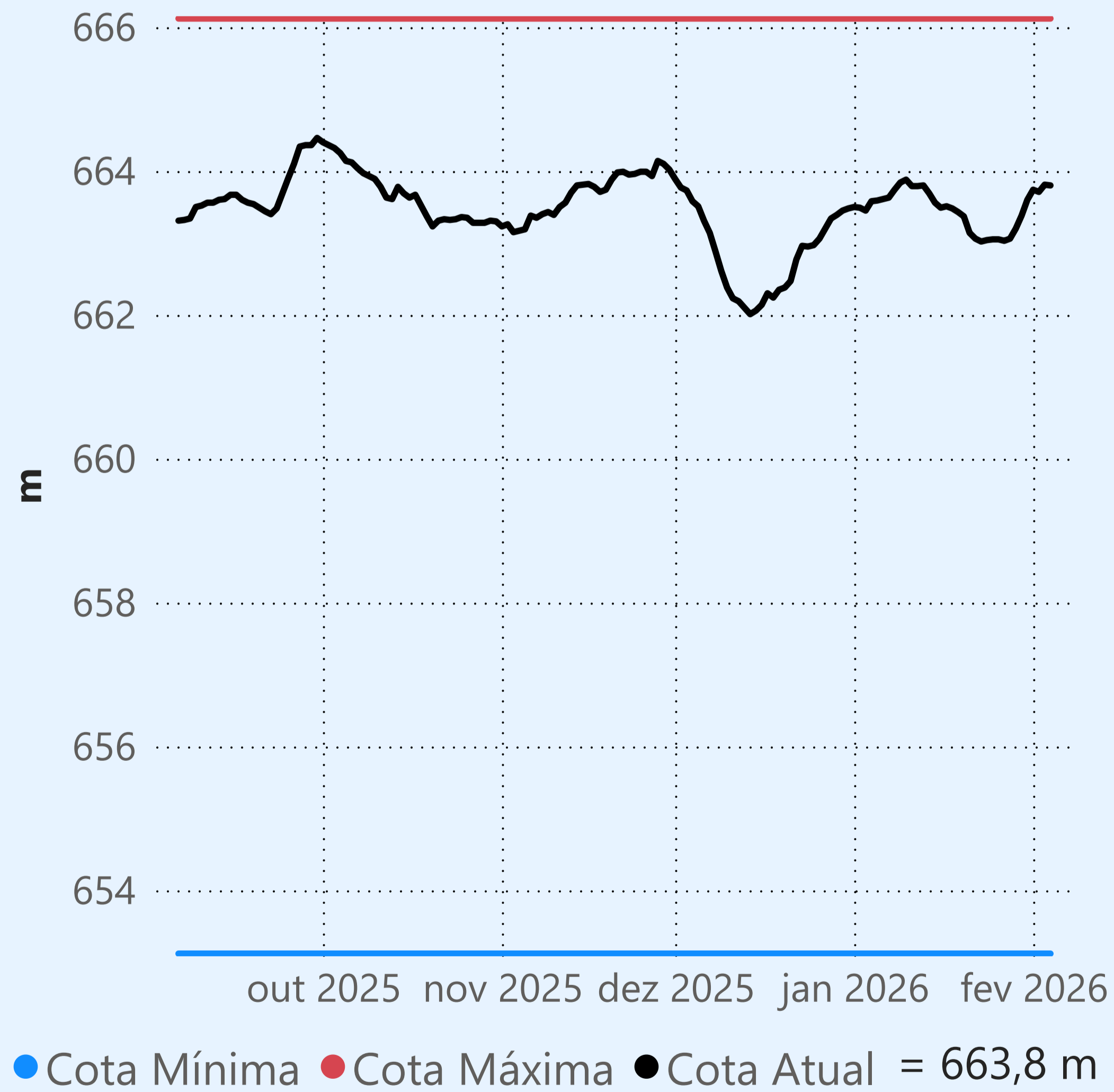
Maribondo



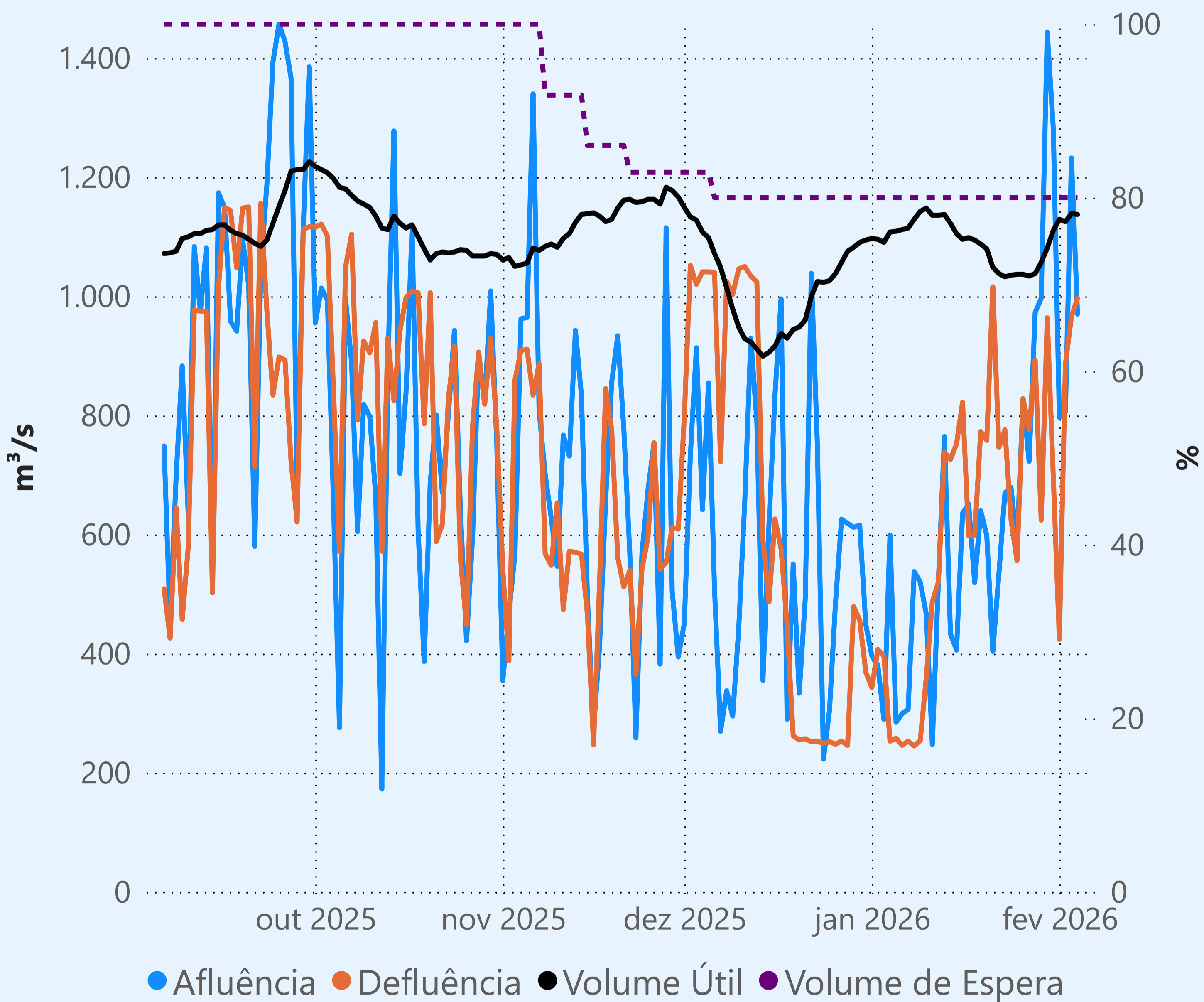
Água Vermelha



Marechal Mascarenhas de Moraes (Peixoto)



Faixa de Operação Normal



Sem restrição de vazão máxima defluente

Vazão defluente média mensal (m³/s)

818
fevereiro de 2026

Dia	Defluência
1	424
2	886
3	966
4	997

Saiba mais sobre as condições de operação do Sistema Hídrico do Rio Paranaíba na [Resolução 194/2024](#)

Cachoeira Dourada

Data	Afluencia (m³/s)	Defluência (m³/s)
02/02	678	694
03/02	1.408	1.472
04/02	1.682	1.610

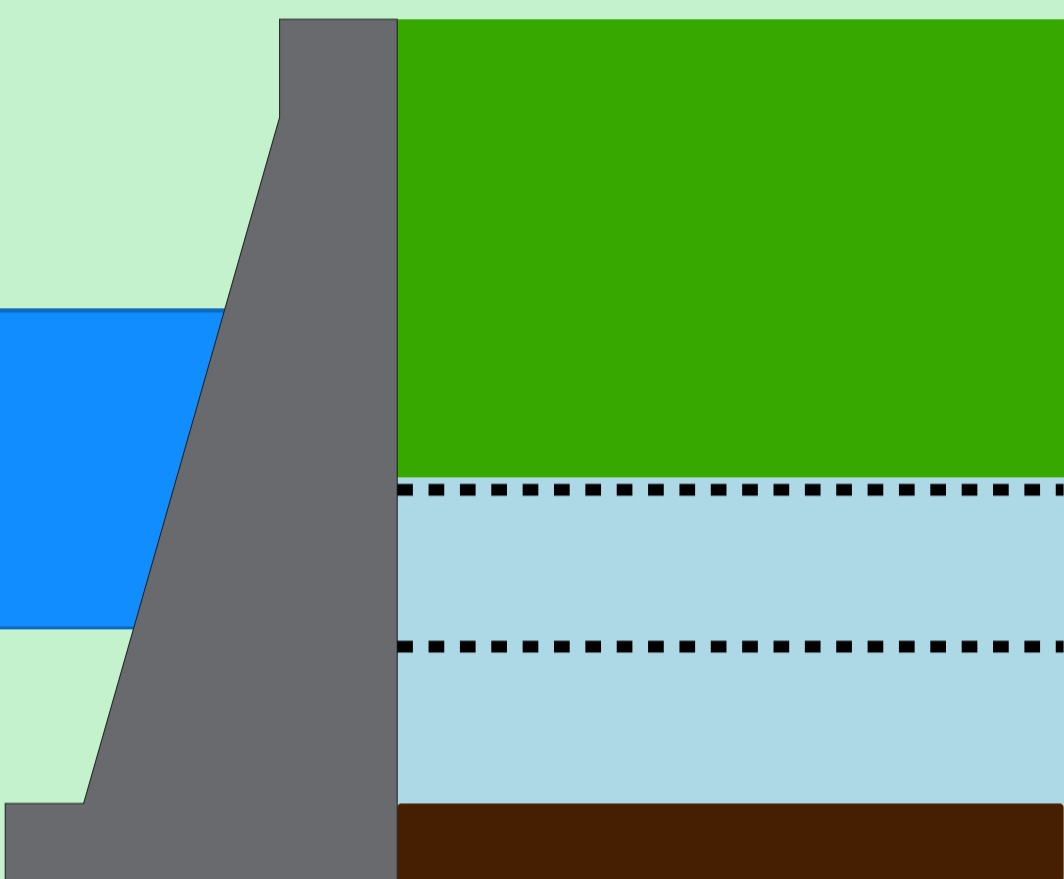
Rio Paranaíba

Faixa de Operação de Atenção

Vazão defluente máxima média mensal de 784 m³/s

Itumbiara

Data	Afluencia (m³/s)	Defluência (m³/s)	Volume Útil (%)	Cota (m)
02/02	1.855	810	40,12	508,14
03/02	2.151	1.448	40,61	508,26
04/02	2.697	1.467	41,46	508,47



Theodomiro Carneiro Santiago (Emborcação)

Data	Afluencia (m³/s)	Defluência (m³/s)	Volume Útil (%)	Cota (m)
02/02	652	505	51,51	644,51
03/02	660	697	51,48	644,50
04/02	882	772	51,53	644,52

Faixa de Operação Normal

Sem restrição de vazão máxima defluente

Data de Referência

04/02/2026

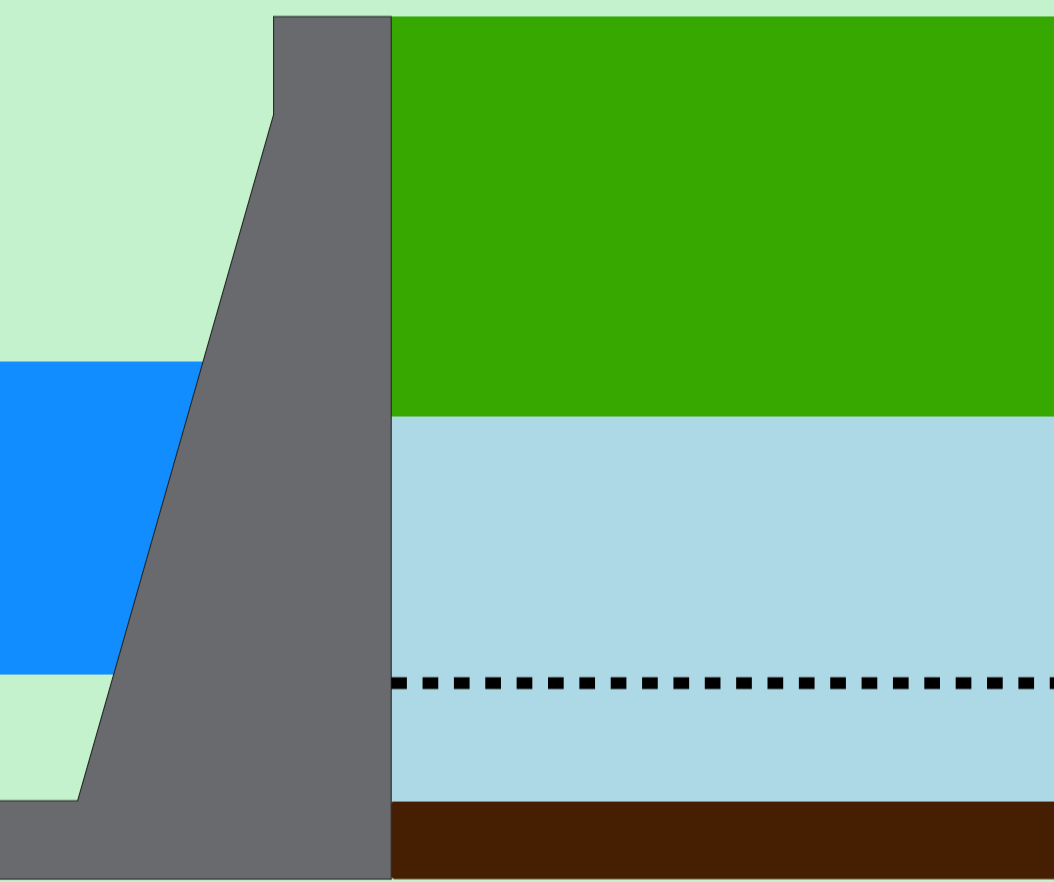
Período Úmido

Rio Paranaíba

Rio Paraná

Rio Grande

Volume útil superior ou igual a 15%



São Simão

Data	Afluencia (m³/s)	Defluência (m³/s)	Volume Útil (%)	Cota (m)
02/02	2.563	1.332	40,94	395,27
03/02	3.768	1.305	44,78	395,65
04/02	3.721	999	49,03	396,07

